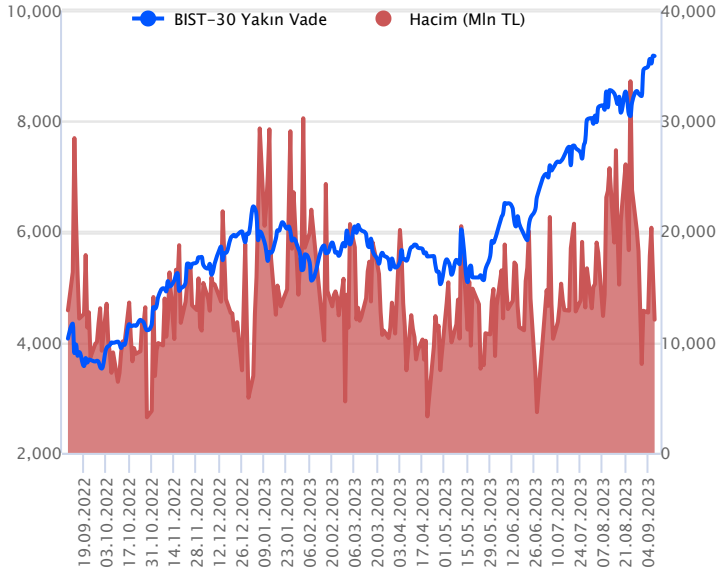


Sözleşme Kodu	Vade Ayı	Uzlaşma Fiyatı	Önceki Uzlaşma Fiyatı	Değişim	Değişim Puan	Gün İçi Yüksek	Gün İçi Düşük	İşlem Miktarı	İşlem Hacim	Açık Pozisyon	Açık Pozisyon Değişimi	Vadeye Kalan Gün Sayısı	Takasbank Başlangıç Teminatı %
ENDEKS KONTRATLARI													
F_XU0301023	31.10.2023	9,153.50	9,169.50	-0.17 %	-16.00	9,223.25	9,111.00	131,332.00	12,041,794,145.00	191,254.00	-478.00	53	16
F_XU0301223	29.12.2023	9,594.25	9,602.25	-0.08 %	-8.00	9,651.50	9,550.25	657.00	63,099,322.50	1,987.00	92.00	112	16

BIST 30 Yakın Vadeli Kontratı



Güne yatay bir başlangıç yapan Ekim vadeli sözleşme, oldukça dar bir bantta dalgalı seyir izleyerek haftayı kapattı. 9.111 ile 9.223,5 seviyeleri arasında işlem gören sözleşme % 0,17 düşüşle 9.153,50 uzlaşma fiyatından kapattı. Akşam seansında sınırlı tepki alımlarıyla karşılaşan sözleşme uzlaşmanın üstünde 9,177 puandan haftayı tamamladı. Cuma akşamı Fitch Türkiye kredi notu sabit bırakırken görünümünü negatiften durağana yükseltti. Bugün piyasalar sanayi üretim, cari işlemler dengesi ve işsizlik verilerini takip edecek. Yurtdışı tarafında ABD borsaları yükselişle kapatırken bu sabah vadeli alıcılı işlem görüyor. Asya piyasalarında yeşil ekranlar hakim ve Avrupa borsalarının hafif alıcılı açılış yapması bekleniyor. Ekim vadeli sözleşmenin güne yükselişle başlangıç yapmasını bekliyoruz.

Kısa vadede 8.900 üstünde pozitif görünümün devamını beklediğimiz sözleşmede, gün içi 9.115 bölgesini destek olarak takip ediyoruz. Destek bölgesi üstünde yükselişlerde 9.230-9.278 ve 9.320 sıralı dirençler olarak takip edilebilir. 9.115 altına sarkması halinde 9.085-9.045 seviyelerinde doğru kar satışlarının hız kazanması beklenebilir.

Endeks - 30 Yakın Vade Aracı Kurum Dağılımı Günlük Değişim

Long			Short		
Kurum	Net Lot	Pay (%)	Kurum	Net Lot	Pay (%)
Ziraat Yatırım	1.860	16	İş Yatırım	5.465	47
Garanti BBVA	1.685	14	A1 Capital Menkul	1.588	14
Yapı Kredi Yatırım	1.633	14	Meksa Yatırım	1.560	13
Tacirler Yatırım	1.496	13	Ak Yatırım	568	5
İnfo Yatırım	1.274	11	Deniz Yatırım	545	5
Diğer	3.815	32	Diğer	2.037	17

İlk 5 Kurum Satım Ağırlıklı

Endeks - 30 Yakın Vade Aracı Kurum Dağılımı Tüm Vade

Long			Short		
Kurum	Net Lot	Pay (%)	Kurum	Net Lot	Pay (%)
Teb Yatırım	61.495	55	Bank of America	35.769	32
Yapı Kredi Yatırım	30.151	27	Ak Yatırım	18.035	16
Halk Yatırım	7.440	7	HSBC Yatırım	9.855	9
İş Yatırım	7.272	7	Info Yatırım	9.501	9
Vakıf Yatırım	3.418	3	Garanti BBVA	7.520	7
Diğer	2.433	2	Diğer	31.571	28

İlk 5 Kurum Alım Ağırlıklı

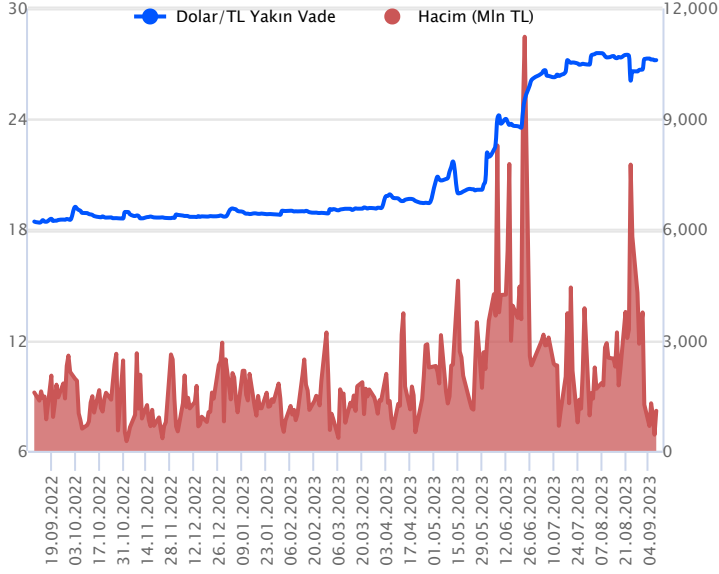


Fiyat (%) Açık Pozisyon (%) Yorum

Artış	Artış	Yükselişin devamlılığı için sinyal olarak kabul edilebilir.
Artış	Azalış	Yükselişin desteklenmediğini gösterir.
Azalış	Artış	Düşüşlerin devamlılığı için sinyal olarak kabul edilebilir.
Azalış	Azalış	Düşüşlerin desteklenmediğini gösterir.

Sözleşme Kodu	Vade Ayı	Uzlaşma Fiyatı	Önceki Uzlaşma Fiyatı	Değişim	Değişim Puan	Gün İçi Yüksek	Gün İçi Düşük	İşlem Miktarı	İşlem Hacim	Açık Pozisyon	Açık Pozisyon Kalan Gün Sayısı	Vadeye Kalan Gün Sayısı	Takasbank Başlangıç Teminatı %
DÖVİZ KONTRATLARI													
F_EURTRY0923	29.09.2023	29.1755	29.1422	0.11 %	0.03	29.1853	29.1253	247	7,201,371	13,963	-18	21	16
F_EURTRY1023	31.10.2023	29.9300	29.9058	0.08 %	0.02	29.9300	29.8855	114	3,411,659	3,345	103	53	16
F_EURUSD0923	29.09.2023	1.0749	1.0722	0.25 %	0.00	1.0767	1.0714	5,026	144,659,968	57,081	157	21	4
F_EURUSD1023	31.10.2023	1.0763	1.0751	0.11 %	0.00	1.0793	1.0748	467	13,471,144	4,602	89	53	4
F_USDTRY0923	29.09.2023	27.1856	27.1894	-0.01 %	0.00	27.2078	27.1551	40,004	1,087,101,464	1,161,976	-21,627	21	15
F_USDTRY1023	31.10.2023	27.8371	27.8607	-0.08 %	-0.02	27.8700	27.7901	23,794	662,141,803	623,757	7,982	53	15

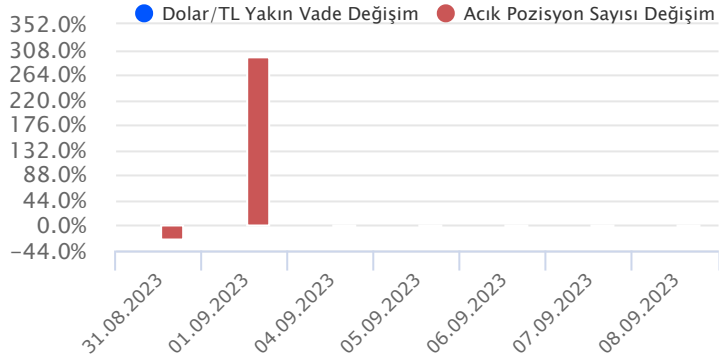
Dolar/TL Yakın Vadeli Kontratı



Eylül vadeli Dolar/TL sözleşmesi cuma günü 27,1551 ile 27,2078 seviyeleri arasında dalgalanarak günü %0,01'lik düşüyle 27,1856 uzlaşma fiyatından tamamladı. Uluslararası kredi derecelendirme kuruluşu Fitch, Türkiye'nin kredi notunu "B" olarak teyit ederken, not görünümünü ise 2 yıl aradan sonra "negatif" ten "durağan"a yükseltti. Not görünümünün "durağan"a revize edilmesinde, kısa vadeli makro-finansal istikrar risklerini azaltan ve ödemeler dengesi baskılarını hafifleten daha geleneksel ve tutarlı bir politika bileşimine dönüş yapılması olduğu vurgulandı. Cumhurbaşkanı Yardımcısı Cevdet Yılmaz, gelecek yıldan itibaren enflasyonun düşeceğini ve 2026 yılında %8,5 gibi tek haneli rakamlara döneceğini tahmin ettiklerini bildirdi. Bugün içerde sanayi üretimi ve cari işlemler dengesi takip edilecek. Hafta genelinde ise ABD'de açıklanacak enflasyon verileri ön planda olacak. Dolar/TL, bu sabah saat 08:10 itibarıyla 26,78'li seviyelerden işlem görüyor. Dolar endeksi 104,56 civarında bulunuyor. ABD 10 yıllık tahvil faizi ise %4,30'lu seviyelerde hareket ediyor.

Dolar/TL Yakın Vade Aracı Kurum Dağılımı Günlük Değişim					
Long			Short		
Kurum	Net Lot	Pay (%)	Kurum	Net Lot	Pay (%)
İş Yatırım	16.532	55	Garanti Bankası	8.000	27
Akbank	7.634	26	Garanti BBVA	6.045	20
Yapı Kredi Yatırım	2.797	9	Deniz Yatırım	4.718	16
Teb Yatırım	1.894	6	Bank of America	3.373	11
QNB Finans Yatırım	601	2	Meksa Yatırım	2.950	10
Diğer	367	1	Diğer	4.739	16
İlk 5 Kurum Alım Ağırlıklı					

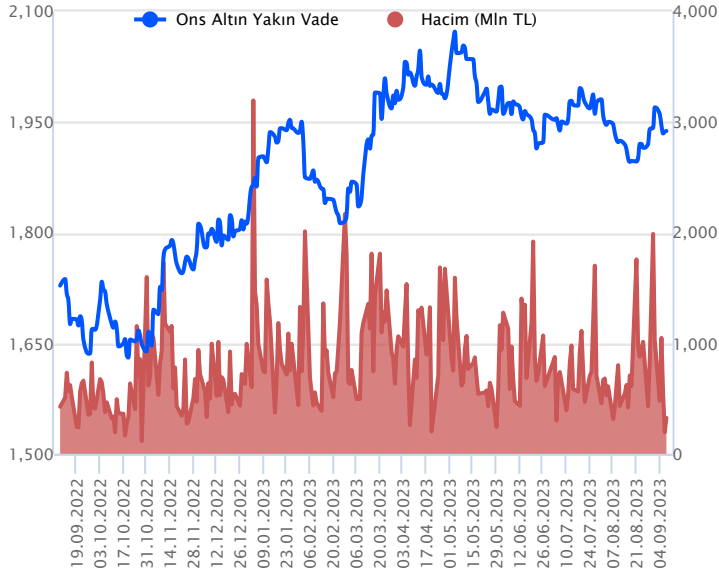
Dolar/TL Yakın Vade Aracı Kurum Dağılımı Tüm Vade					
Long			Short		
Kurum	Net Lot	Pay (%)	Kurum	Net Lot	Pay (%)
Ak Yatırım	270.177	27	Akbank	532.730	53
İş Yatırım	172.645	17	Teb Yatırım	243.645	24
Garanti BBVA	109.165	11	Finansbank	62.576	6
Deniz Yatırım	80.627	8	Yapı ve Kredi	46.051	5
İnfo Yatırım	46.143	5	Burgan Yatırım	39.940	4
Diğer	330.551	33	Diğer	84.366	8
İlk 5 Kurum Satım Ağırlıklı					



Fiyat (%)	Açık Pozisyon (%)	Yorum
Artış	Artış	Yükselişin devamlılığı için sinyal olarak kabul edilebilir.
Artış	Azalış	Yükselişin desteklenmediğini gösterir.
Azalış	Artış	Düşüşlerin devamlılığı için sinyal olarak kabul edilebilir.
Azalış	Azalış	Düşüşlerin desteklenmediğini gösterir.

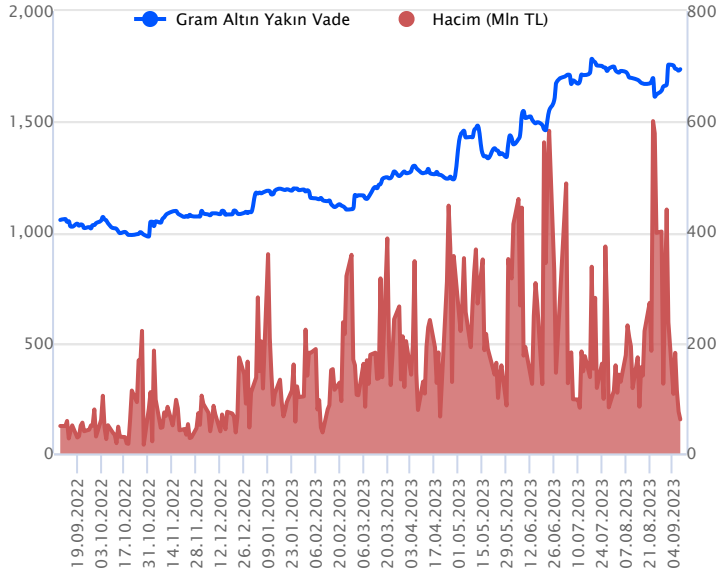
Sözleşme Kodu	Vade Ayı	Uzlaşma Fiyatı	Önceki Uzlaşma Fiyatı	Değişim	Değişim Puan	Gün İçi Yüksek	Gün İçi Düşük	İşlem Miktarı	İşlem Hacim	Açık Pozisyon	Açık Pozisyon Değişimi	Vadeye Kalan Gün Sayısı	Takasbank Başlangıç Teminatı %
ALTIN KONTRATLARI													
F_XAUTRYM1023	31.10.2023	1,735.050	1,732.100	0.17 %	2.95	1,738.500	1,727.010	35,411	61,431,081	1,264,820	1,212	53	15
F_XAUTRYM1223	29.12.2023	1,842.340	1,842.190	0.01 %	0.15	1,849.000	1,838.630	5,492	10,128,446	84,785	2,024	112	15
F_XAUUSD1023	31.10.2023	1,941.450	1,935.150	0.33 %	6.30	1,947.300	1,935.150	6,235	324,541,683	67,026	1,049	53	8
F_XAUUSD1223	29.12.2023	1,960.300	1,956.600	0.19 %	3.70	1,971.000	1,957.000	624	32,832,618	5,408	126	112	8

ONS ALTIN Yakın Vadeli Kontratı



Ekim vadeli ons altın sözleşmesi cuma gününü 1935,15 – 1947,30\$ arasında seyrederek, günü yüzde 0,33 yükselişle 1941,45\$ uzlaşma fiyatından kapattı. Sözleşmedeki yatay seyir sebebiyle mevcut stratejimizi korumaya devam edebiliriz. Sözleşmede 1935-1950\$ arasını nötr olarak izlemeye devam ediyoruz. Sözleşme için 1935\$ destek noktası olurken, bu destek altı kapanışların devamında aşağı yönlü pozisyonların hızlanması beklenebilir. Bu durumda sözleşme için 1954\$ stop seviyesi eklenecek 1895\$ seviyesi hedeflenebilir. Yukarıda 1950\$ direnç noktası olarak görülüyor. Bu direncin üzerinde kapanışlarda ise 1930\$ stop seviyesi olmak koşuluyla 1989\$ seviyesi takip edilebilir. Bugün ABD'de açıklanacak önemli bir veri akışı bulunmuyor. Bu hafta 13 Eylül günü ABD enflasyonu açıklanacak. Enflasyon verisi öncesinde piyasalarda temkinli seyirler korunabilir. Haftanın en önemli verisi ABD için enflasyon olarak görülüyor. Sözleşmede olası oynaklığa karşı yatırımcıların aktif bir kar al/zarar durdur seviyesi belirleyerek hareket etmeleri daha sağlıklı olabilir.

GRAM ALTIN Yakın Vadeli Kontratı

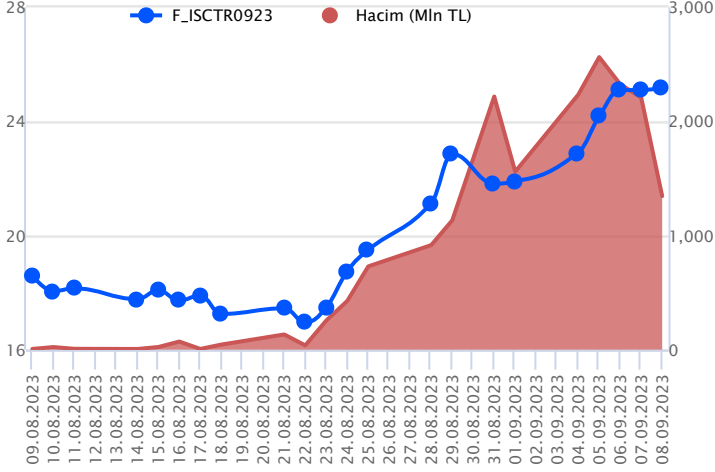


Ekim vadeli gram altın sözleşmesi cuma gününü 1727,01-1738,50 TL arasında dalgalanarak, günü yüzde 0,17 yükselişle 1735,05 TL uzlaşma fiyatından tamamladı. Spot piyasada saat 08:00 itibarıyla gram altın 1659 TL seviyesinde izleniyor. Ons altın 1926\$ ve Dolar/TL kuru 26,78 TL seviyesinde bulunuyor. Bugün ABD'de açıklanacak önemli bir veri akışı bulunmuyor. Türkiye kanadında açıklanacak veriler var. Onlar takip edilebilir. Sözleşmede olası oynaklığa karşı yatırımcıların aktif bir kar al/zarar durdur seviyesi belirleyerek hareket etmeleri daha sağlıklı olabilir.

Sözleşme	Vade Ayı	Son Uzlaşma	Önceki Uzlaşma	Değişim %	Günün Düşüşü	Günün Yükselişi	İşlem Adedi	İşlem Hacmi
PAY VADELİ SÖZLEŞMELERİNDE EN FAZLA İŞLEM GÖRENLER								
F_ISCTR0923	29.09.2023	25.210	25.100	0.4 %	24.730	25.480	536,422	1,345,946,279
F_THYAO0923	29.09.2023	248.460	249.620	-0.5 %	247.800	254.250	47,647	1,197,181,250
F_AKBNK0923	29.09.2023	32.990	33.310	-1.0 %	32.850	33.970	312,527	1,037,187,269

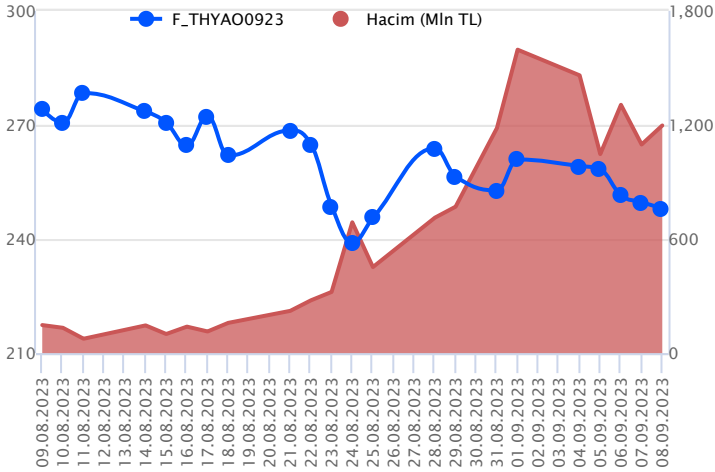
Pay vadeli sözleşmeleri, düşük teminatlarla yüksek tutarlı pozisyonlar almayı mümkün kılar. Pay vadeli sözleşmeleri ile ilgili daha detaylı bilgi almak için Gedik Yatırım VİOP Departmanı ile iletişime geçebilirsiniz.

F_ISCTR0923 Vadeli Kontratı



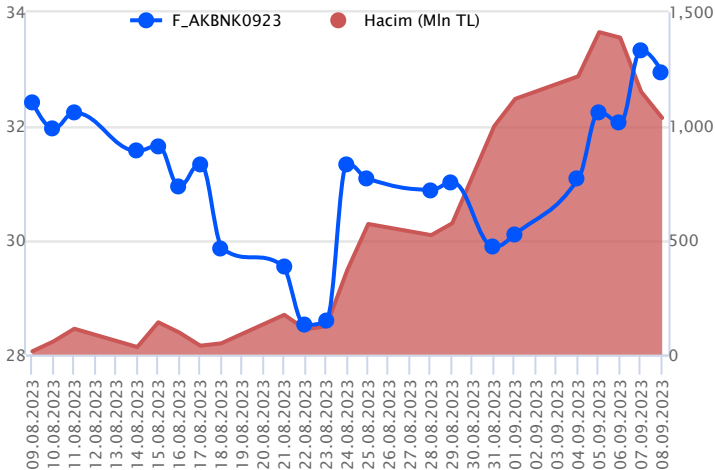
Eylül vadeli ISCTR pay sözleşmesi cuma günü 24,73 TL ile 25,48 TL seviyeleri arasında dalgalanarak günü %0,44'lük yükselişe 25,21 TL uzlaşma fiyatından tamamladı. Geçen haftanın genelinde bankacılık endeksinde alımların ivme kazandığını gözlemledik. Sözleşme tarafında da yükselişler hafta genelinde ivme kazanırken, cuma günü ise sınırlı yükseliş eğilimleri izlendi. Teknik görünümde sözleşmede 25,48 TL ve 25,80 TL seviyesi direnç noktaları konumunda takip edilebilir. Alıcılı seyirlerin 25,80 TL üzerinde kalıcılık sağlaması durumunda yukarıda 26,00 TL ve 26,45 TL seviyeleri direnç noktaları olarak gündeme gelebilir. Aşağı tarafta ise 24,73 TL seviyesi destek noktası olarak takip edilebilir. Bu seviye altındaki fiyatlamalarda 24,37 TL ve 24,03 TL seviyeleri destek noktaları olarak izlenebilir. Volatil bir haftayı geride bıraktığımız sözleşmede, yatırımcıların aktif bir stop loss stratejisine bağlı kalmalarının yararlı olacağını değerlendiriyoruz.

F_THYAO0923 Vadeli Kontratı



Eylül vadeli THYAO pay sözleşmesi cuma günü 247,80 TL ile 254,25 TL seviyeleri arasında dalgalanarak günü %0,46'lık düşüğe 248,46 TL uzlaşma fiyatından tamamladı. Geçen hafta genelinde düzeltme eğilimlerinin hakim olduğu sözleşmede teknik görünümde 245,81 TL seviyesi destek noktası olarak takip edilebilir. Bu seviye altındaki kalıcı fiyat hareketlerinde 241,33 TL ve 239,05 TL seviyeleri destek noktaları olarak gündeme gelebilir. Düzeltme hareketlerinin yerini tekrardan yükseliş eğilimlerine bırakması durumunda 251,00 TL ve 254,255 TL seviyeleri direnç noktaları olarak takip edilebilir. Teknik görünümde 265,02 TL seviyesi önemli direnç noktası olup, bu seviye üzerine kalıcılık sağlanmadıkça yükseliş eğilimleri düzeltme hareketleri ile karşılaşabilir.

F_AKBNK0923 Vadeli Kontratı



Eylül vadeli AKBNK pay sözleşmesi cuma günü 32,85 TL ile 33,97 TL seviyeleri arasında dalgalanarak günü %0,96'lık düşüğe 32,99 TL uzlaşma fiyatından tamamladı. Sözleşmede son dönemde yaşanan yükseliş eğilimleri daha önceki zirve seviyesini geçemezken, cuma günü yaşanan yükselişlerin kalıcılık sağlamadığını izledik. Teknik görünümde sözleşmede 32,85 TL seviyesi destek noktası olarak takip edilebilir. Düzeltme eğilimlerinin devam etmesi durumunda 32,72 TL ve 32,20 TL seviyeleri diğer destek noktaları olarak izlenebilir. Düzeltme hareketlerinin yerini tekrardan yükseliş eğilimlerine bırakması durumunda ise 33,12 TL seviyesi direnç olup, bu seviye üzerindeki fiyat hareketlerinde 33,57 TL ve 33,97 TL seviyeleri diğer direnç noktaları konumunda bulunmaktadır. Sözleşmede 34,20 TL seviyesi ise önemli direnç noktası olup, bu seviye üzerindeki kalıcı fiyat hareketlerinde yükseliş eğilimleri ivme kazanabilir.

Dayanak Varlıkların Teknik Gösterge Görünümleri

20 Gün Ortalama/Fiyat Kesişmesi (YUKARI)

TOASO
FROTO
XAU/USD

Güç Göstergeleri Olumlu

ISCTR
SKBNK
ISGYO
SOKM

RSI ve Momentum göstergelerine göre olumlu olanlar

50 Gün Ortalama/Fiyat Kesişmesi (YUKARI)

Bu şartları sağlayan dayanak varlık bulunmamaktadır.

MACD

ISGYO	ZAYIF AL
MGROS	ZAYIF AL
SAHOL	ZAYIF AL

20/50 Gün Ortalama Kesişmesi (YUKARI)

Bu şartları sağlayan dayanak varlık bulunmamaktadır.

Para Girişi Olan Dayanak Varlıklar

	Kapanış	İşlem Hacmi (Mln TL)
TOASO	286.20	3,041.82249
SKBNK	5.52	1,494.35499
ECILC	55.20	568.40670

Yüksek Hacimliler

	İşlem Hacmi (Mln TL)
XU030	86,334.12
XSD25	47,955.41
X10XB	43,431.13
XLBNK	19,966.49
THYAO	7,079.81

20 Gün Ortalama/Fiyat Kesişmesi (AŞAĞI)

HEKTS

Güç Göstergeleri Zayıf

PGSUS

RSI ve Momentum göstergelerine göre zayıf olanlar

50 Gün Ortalama/Fiyat Kesişmesi (AŞAĞI)

Bu şartları sağlayan dayanak varlık bulunmamaktadır.

Göstergeleri Dipte Olanlar

GBP/USD
EUR/USD

CCI, RSI, Stochastics, Williams' %R , MFI ve DX göstergelerinin ortalaması en düşük olanlar

20/50 Gün Ortalama Kesişmesi (AŞAĞI)

XAG/USD

Para Çıkışı Olan Dayanak Varlıklar

	Kapanış	İşlem Hacmi (Mln TL)
Bu şartları sağlayan dayanak varlık bulunmamaktadır.		

Dayanak Varlıkların Teknik Gösterge Konumları

Kod	5 Günlük H.O	10 Günlük H.O	20 Günlük H.O	50 Günlük H.O	RSI	StochS	MACD	CCI
AEFES	ALIM	ALIM	ALIM	ALIM	SATIM	ALIM	SATIM	SATIM
AKBNK	ALIM	ALIM	ALIM	ALIM	ALIM	ALIM	ALIM	SATIM
AKSEN	ALIM	ALIM	ALIM	ALIM	ALIM	SATIM	SATIM	ALIM
ALARK	SATIM	SATIM	ALIM	ALIM	SATIM	ALIM	SATIM	SATIM
ARCLK	ALIM	ALIM	ALIM	ALIM	ALIM	SATIM	SATIM	ALIM
ASELS	ALIM	ALIM	ALIM	ALIM	ALIM	SATIM	ALIM	ALIM
ASTOR	ALIM	ALIM	ALIM	ALIM	ALIM	ALIM	SATIM	SATIM
BIMAS	ALIM	ALIM	ALIM	ALIM	ALIM	ALIM	SATIM	ALIM
CNH/TRY	SATIM	SATIM	SATIM	ALIM	SATIM	ALIM	SATIM	SATIM
DOHOL	ALIM	ALIM	ALIM	ALIM	ALIM	SATIM	SATIM	ALIM
ECILC	ALIM	ALIM	ALIM	ALIM	ALIM	SATIM	ALIM	ALIM
EKGYO	ALIM	ALIM	ALIM	ALIM	ALIM	ALIM	ALIM	SATIM
ENJSA	ALIM	ALIM	ALIM	ALIM	SATIM	SATIM	ALIM	ALIM
ENKAI	ALIM	ALIM	ALIM	ALIM	ALIM	ALIM	ALIM	ALIM
EREGL	ALIM	ALIM	ALIM	ALIM	ALIM	ALIM	ALIM	SATIM
EUR/TRY	SATIM	SATIM	SATIM	ALIM	SATIM	SATIM	SATIM	ALIM
EUR/USD	SATIM	SATIM	SATIM	SATIM	SATIM	SATIM	SATIM	ALIM
FROTO	ALIM	ALIM	ALIM	ALIM	ALIM	ALIM	SATIM	ALIM
GARAN	ALIM	ALIM	ALIM	ALIM	ALIM	SATIM	SATIM	ALIM
GBP/USD	SATIM	SATIM	SATIM	SATIM	SATIM	ALIM	SATIM	SATIM
GUBRF	ALIM	ALIM	ALIM	ALIM	ALIM	SATIM	ALIM	SATIM
HALKB	ALIM	ALIM	ALIM	ALIM	ALIM	ALIM	ALIM	SATIM
HEKTS	SATIM	SATIM	SATIM	SATIM	ALIM	ALIM	ALIM	SATIM
ISCTR	ALIM	ALIM	ALIM	ALIM	ALIM	SATIM	ALIM	SATIM
ISGYO	ALIM	ALIM	ALIM	ALIM	ALIM	SATIM	ALIM	ALIM
KARSN	SATIM	ALIM	ALIM	ALIM	SATIM	ALIM	ALIM	SATIM
KCHOL	ALIM	ALIM	ALIM	ALIM	ALIM	SATIM	SATIM	ALIM
KOZAA	ALIM	ALIM	ALIM	ALIM	SATIM	ALIM	ALIM	SATIM
KOZAL	ALIM	ALIM	ALIM	ALIM	ALIM	ALIM	ALIM	SATIM
KRDMD	ALIM	ALIM	ALIM	ALIM	SATIM	ALIM	ALIM	SATIM
MGROS	ALIM	ALIM	ALIM	ALIM	ALIM	ALIM	ALIM	SATIM
ODAS	SATIM	SATIM	ALIM	ALIM	SATIM	ALIM	SATIM	SATIM
OYAKC	ALIM	ALIM	ALIM	ALIM	ALIM	ALIM	ALIM	SATIM
PETKM	ALIM	ALIM	ALIM	ALIM	SATIM	ALIM	ALIM	SATIM
PGSUS	SATIM	SATIM	SATIM	ALIM	SATIM	ALIM	SATIM	SATIM
RUB/TRY	SATIM	SATIM	SATIM	SATIM	ALIM	SATIM	SATIM	ALIM
SAHOL	ALIM	ALIM	ALIM	ALIM	ALIM	SATIM	ALIM	ALIM
SASA	SATIM	SATIM	SATIM	SATIM	SATIM	ALIM	ALIM	SATIM
SISE	ALIM	ALIM	ALIM	ALIM	ALIM	SATIM	ALIM	SATIM
SKBNK	ALIM	ALIM	ALIM	ALIM	ALIM	SATIM	ALIM	ALIM
SOKM	ALIM	ALIM	ALIM	ALIM	SATIM	SATIM	ALIM	ALIM
TAVHL	ALIM	ALIM	ALIM	ALIM	SATIM	SATIM	SATIM	ALIM
TCELL	ALIM	ALIM	ALIM	ALIM	ALIM	ALIM	SATIM	ALIM
THYAO	SATIM	SATIM	SATIM	ALIM	SATIM	ALIM	SATIM	SATIM
TKFEN	ALIM	ALIM	ALIM	ALIM	ALIM	SATIM	ALIM	ALIM
TOASO	ALIM	ALIM	ALIM	ALIM	ALIM	SATIM	SATIM	ALIM
TSKB	ALIM	ALIM	ALIM	ALIM	ALIM	ALIM	ALIM	ALIM
TTKOM	ALIM	ALIM	ALIM	ALIM	ALIM	SATIM	ALIM	ALIM
TUPRS	SATIM	ALIM	ALIM	ALIM	SATIM	ALIM	SATIM	SATIM
USD/TRY	ALIM	ALIM	ALIM	ALIM	ALIM	SATIM	SATIM	ALIM
VAKBN	ALIM	ALIM	ALIM	ALIM	ALIM	ALIM	ALIM	SATIM
VESTL	ALIM	ALIM	ALIM	ALIM	ALIM	SATIM	ALIM	ALIM
X10XB	ALIM	ALIM	ALIM	ALIM	ALIM	ALIM	ALIM	SATIM
XAU/TRY	ALIM	ALIM	ALIM	ALIM	ALIM	SATIM	SATIM	ALIM
XAU/USD	SATIM	SATIM	SATIM	SATIM	SATIM	SATIM	ALIM	SATIM
XLBNK	ALIM	ALIM	ALIM	ALIM	ALIM	NÖTR	ALIM	SATIM
XSD25	ALIM	ALIM	ALIM	ALIM	ALIM	ALIM	ALIM	SATIM
XU030	ALIM	ALIM	ALIM	ALIM	ALIM	ALIM	ALIM	SATIM
YKBNK	ALIM	ALIM	ALIM	ALIM	ALIM	ALIM	ALIM	ALIM

Kod	Destek 3	Destek 2	Destek 1	Kapanış	Pivot	Direnc 1	Direnc 2	Direnc 3
	DESTEKLER				DİRENÇLER			
F_AEFES0923	109.57	111.79	114.06	116.33	116.28	118.55	120.77	123.04
F_AEFES1023	112.88	115.17	117.01	118.86	119.30	121.14	123.43	125.27
F_AKBNK0923	31.43	32.14	32.55	32.96	33.26	33.67	34.38	34.79
F_AKBNK1023	32.38	33.10	33.54	33.99	34.26	34.70	35.42	35.86
F_AKSEN0923	38.53	39.36	39.98	40.60	40.81	41.43	42.26	42.88
F_AKSEN1023	40.34	40.98	41.44	41.90	42.08	42.54	43.18	43.64
F_ALARK0923	124.31	126.76	128.06	129.37	130.51	131.81	134.26	135.56
F_ALARK1023	128.55	130.65	131.97	133.28	134.07	135.39	137.49	138.81
F_ARCLK0923	156.02	157.83	159.97	162.12	161.78	163.92	165.73	167.87
F_ARCLK1023	161.12	162.38	164.38	166.39	165.64	167.64	168.90	170.90
F_ASELS0923N1	41.25	41.88	43.09	44.30	43.72	44.93	45.56	46.77
F_ASELS1023N1	42.55	43.13	44.29	45.45	44.87	46.03	46.61	47.77
F_ASTOR0923	128.21	133.16	137.56	141.96	142.51	146.91	151.86	156.26
F_ASTOR1023	129.57	134.54	138.67	142.81	143.64	147.77	152.74	156.87
F_BIMAS0923	265.45	269.03	271.11	273.20	274.69	276.77	280.35	282.43
F_BIMAS1023	273.18	276.37	278.18	280.00	281.37	283.18	286.37	288.18
F_CNHTRY0923	3.73	3.75	3.75	3.76	3.76	3.77	3.78	3.79
F_DOHOL0923	14.11	14.30	14.68	15.05	14.87	15.25	15.44	15.82
F_DOHOL1023	14.56	14.76	15.09	15.43	15.29	15.62	15.82	16.15
F_ECILC0923	52.25	53.53	54.87	56.22	56.15	57.49	58.77	60.11
F_ECILC1023	53.80	55.06	56.37	57.69	57.63	58.94	60.20	61.51
F_EKGYO0923	9.26	9.43	9.54	9.66	9.71	9.82	9.99	10.10
F_EKGYO1023	9.57	9.72	9.81	9.91	9.96	10.05	10.20	10.29
F_ENJSA0923	51.09	52.73	53.82	54.91	55.46	56.55	58.19	59.28
F_ENJSA1023	52.78	54.36	55.29	56.22	56.87	57.80	59.38	60.31
F_ENKAI0923	33.32	33.98	34.45	34.91	35.11	35.58	36.24	36.71
F_ENKAI1023	34.25	34.95	35.40	35.85	36.10	36.55	37.25	37.70
F_EREGL0923	47.06	47.71	48.14	48.56	48.79	49.22	49.87	50.30
F_EREGL1023	48.41	49.12	49.59	50.07	50.30	50.77	51.48	51.95
F_EURTRY0923	29.07	29.10	29.13	29.16	29.16	29.19	29.22	29.25
F_EURTRY1023	29.86	29.87	29.90	29.93	29.92	29.94	29.96	29.99
F_EURUSD0923	1.07	1.07	1.07	1.07	1.07	1.08	1.08	1.08
F_EURUSD1023	1.07	1.07	1.07	1.08	1.08	1.08	1.08	1.08
F_FROTO0923	868.67	880.65	901.04	921.43	913.02	933.41	945.39	965.78
F_FROTO1023	899.35	909.68	927.59	945.51	937.92	955.83	966.16	984.07
F_GARAN0923	50.80	51.87	52.68	53.48	53.75	54.56	55.63	56.44
F_GARAN1023	52.14	53.27	54.05	54.83	55.18	55.96	57.09	57.87
F_GBPUSD0923	1.25	1.25	1.25	1.25	1.25	1.25	1.25	1.25
F_GBPUSD1023	1.25	1.25	1.26	1.26	1.26	1.26	1.26	1.26
F_GUBRF0923	345.58	353.08	359.54	366.00	367.04	373.50	381.00	387.46
F_GUBRF1023	353.31	361.66	369.12	376.58	377.47	384.93	393.28	400.74
F_HALKB0923	15.24	15.55	15.75	15.95	16.06	16.26	16.57	16.77
F_HALKB1023	15.82	16.09	16.25	16.42	16.52	16.68	16.95	17.11
F_HEKTS0923	25.30	25.98	26.36	26.75	27.04	27.42	28.10	28.48
F_HEKTS1023	25.80	26.55	26.96	27.37	27.71	28.12	28.87	29.28
F_ISCTR0923	24.03	24.38	24.78	25.18	25.13	25.53	25.88	26.28
F_ISCTR1023	24.73	25.06	25.48	25.89	25.81	26.23	26.56	26.98
F_ISGYO0923	20.51	21.38	22.55	23.71	23.42	24.59	25.46	26.63
F_ISGYO1023	21.03	21.91	23.11	24.30	23.99	25.19	26.07	27.27
F_KARSN0923	11.94	12.24	12.41	12.57	12.71	12.88	13.18	13.35
F_KARSN1023	12.39	12.65	12.77	12.90	13.03	13.15	13.41	13.53
F_KCHOL0923	142.72	144.83	147.21	149.59	149.32	151.70	153.81	156.19
F_KCHOL1023	146.34	149.07	151.43	153.78	154.16	156.52	159.25	161.61
F_KOZAA0923	66.88	68.23	69.41	70.60	70.76	71.94	73.29	74.47
F_KOZAA1023	66.65	69.04	70.69	72.33	73.08	74.73	77.12	78.77
F_KOZAL0923	29.62	30.12	30.81	31.51	31.31	32.00	32.50	33.19
F_KOZAL1023	30.58	31.03	31.65	32.27	32.10	32.72	33.17	33.79
F_KRDMD0923	26.18	26.67	26.94	27.22	27.43	27.70	28.19	28.46
F_KRDMD1023	26.32	27.12	27.55	27.99	28.35	28.78	29.58	30.01
F_MGROS0923	370.79	373.90	380.08	386.27	383.19	389.37	392.48	398.66
F_MGROS1023	382.80	385.28	390.14	395.00	392.62	397.48	399.96	404.82
F_ODAS0923	12.21	12.44	12.56	12.69	12.79	12.91	13.14	13.26
F_ODAS1023	12.63	12.85	12.96	13.07	13.18	13.29	13.51	13.62
F_OYAKC0923	68.60	71.94	73.93	75.91	77.27	79.26	82.60	84.59
F_OYAKC1023	71.24	74.35	76.15	77.96	79.26	81.06	84.17	85.97
F_PETKM0923	20.14	20.68	20.98	21.27	21.52	21.82	22.36	22.66

Kod	Destek 3	Destek 2	Destek 1	Kapanış	Pivot	Direnc 1	Direnc 2	Direnc 3
	DESTEKLER			DİRENÇLER				
F_PETKM1023	20.96	21.42	21.68	21.93	22.14	22.40	22.86	23.12
F_PGSUS0923	816.81	839.91	853.46	867.02	876.56	890.11	913.21	926.76
F_PGSUS1023	856.26	874.96	884.67	894.39	903.37	913.08	931.78	941.49
F_RUBTRY0923	0.29	0.29	0.29	0.29	0.29	0.29	0.29	0.29
F_SAHOL0923	63.14	63.89	64.76	65.64	65.51	66.38	67.13	68.00
F_SAHOL1023	65.07	65.82	66.62	67.43	67.37	68.17	68.92	69.72
F_SASA0923	51.56	52.74	53.35	53.97	54.53	55.14	56.32	56.93
F_SASA1023	52.73	53.93	54.59	55.24	55.79	56.45	57.65	58.31
F_SISE0923	53.20	54.00	54.48	54.96	55.28	55.76	56.56	57.04
F_SISE1023	54.98	55.74	56.16	56.58	56.92	57.34	58.10	58.52
F_SKBK0923	4.92	5.07	5.35	5.64	5.50	5.78	5.93	6.21
F_SKBK1023	5.07	5.21	5.49	5.77	5.63	5.91	6.05	6.33
F_SOKM0923	63.42	64.53	65.40	66.28	66.51	67.38	68.49	69.36
F_SOKM1023	65.70	66.59	67.39	68.20	68.28	69.08	69.97	70.77
F_TAVHL0923	120.31	122.45	124.45	126.46	126.59	128.59	130.73	132.73
F_TAVHL1023	124.59	126.54	128.31	130.07	130.26	132.03	133.98	135.75
F_TCELL0923	57.21	58.39	59.24	60.08	60.42	61.27	62.45	63.30
F_TCELL1023	58.86	60.06	60.89	61.73	62.09	62.92	64.12	64.95
F_THYAO0923	239.40	243.60	245.85	248.10	250.05	252.30	256.50	258.75
F_THYAO1023	247.20	251.35	253.45	255.55	257.60	259.70	263.85	265.95
F_TKFEN0923	48.17	49.08	49.84	50.60	50.75	51.51	52.42	53.18
F_TKFEN1023	50.09	50.75	51.34	51.94	52.00	52.59	53.25	53.84
F_TOASO0923	257.76	265.19	278.10	291.00	285.53	298.44	305.87	318.78
F_TOASO1023	267.16	274.07	286.21	298.35	293.12	305.26	312.17	324.31
F_TSKB0923	7.57	7.71	7.86	8.01	8.00	8.15	8.29	8.44
F_TSKB1023	7.85	7.96	8.10	8.23	8.21	8.35	8.46	8.60
F_TTKOM0923	26.46	26.81	27.16	27.52	27.51	27.86	28.21	28.56
F_TTKOM1023	27.40	27.69	27.97	28.25	28.26	28.54	28.83	29.11
F_TUPRS0923	133.49	135.58	137.06	138.53	139.15	140.63	142.72	144.20
F_TUPRS1023	137.54	139.52	140.93	142.33	142.91	144.32	146.30	147.71
F_USDTRY0923	27.11	27.13	27.17	27.20	27.19	27.22	27.24	27.27
F_USDTRY1023	27.74	27.76	27.82	27.87	27.84	27.90	27.92	27.98
F_VAKBN0923	14.78	15.14	15.42	15.69	15.78	16.06	16.42	16.70
F_VAKBN1023	15.24	15.60	15.85	16.10	16.21	16.46	16.82	17.07
F_VESTL0923	65.10	66.92	68.54	70.17	70.36	71.98	73.80	75.42
F_VESTL1023	67.45	68.97	70.54	72.10	72.06	73.63	75.15	76.72
F_X10XB1023	11,247.42	11,285.58	11,304.67	11,323.75	11,342.83	11,361.92	11,400.08	11,419.17
F_X10XB1223	11,778.00	11,779.00	11,781.00	11,783.00	11,782.00	11,784.00	11,785.00	11,787.00
F_XAUTRYM1023	1,718.35	1,722.68	1,729.84	1,737.00	1,734.17	1,741.33	1,745.66	1,752.82
F_XAUTRYM1223	1,827.91	1,833.27	1,838.28	1,843.29	1,843.64	1,848.65	1,854.01	1,859.02
F_XAUUSD1023	1,920.78	1,927.97	1,932.93	1,937.90	1,940.12	1,945.08	1,952.27	1,957.23
F_XAUUSD1223	1,938.33	1,947.67	1,952.33	1,957.00	1,961.67	1,966.33	1,975.67	1,980.33
F_XLBNK1023	7,529.67	7,614.83	7,697.67	7,780.50	7,782.83	7,865.67	7,950.83	8,033.67
F_XLBNK1223	7,936.58	8,017.67	8,067.83	8,118.00	8,148.92	8,199.08	8,280.17	8,330.33
F_XSD251223	5,186.25	5,986.50	6,693.25	7,400.00	7,493.50	8,200.25	9,000.50	9,707.25
F_XU0301023	9,005.33	9,058.17	9,117.58	9,177.00	9,170.42	9,229.83	9,282.67	9,342.08
F_XU0301223	9,460.58	9,505.42	9,561.83	9,618.25	9,606.67	9,663.08	9,707.92	9,764.33
F_YKBNK0923	17.04	17.28	17.45	17.61	17.69	17.86	18.10	18.27
F_YKBNK1023	17.46	17.73	17.90	18.06	18.17	18.34	18.61	18.78

Sözleşme Kodu	Vade Ayı	Uzlaşma Fiyatı	Önceki Uzlaşma Fiyatı	Değişim	Değişim Puan	Gün İçi Yüksek	Gün İçi Düşük	İşlem Miktarı	İşlem Hacim	Açık Pozisyon	Açık Pozisyon Değişimi	Vadeye Kalan Gün Sayısı	Takasbank Başlangıç Teminatı %
ENDEKS KONTRATLARI													
F_XU0300224	29.02.2024	9,996.50	9,966.25	0.30 %	30.25	10,049.75	9,963.50	29.00	2,901,207.50	285.00	13.00	174	16
F_XU0301023	31.10.2023	9,153.50	9,169.50	-0.17 %	-16.00	9,223.25	9,111.00	131,332.00	12,041,794,145.00	191,254.00	-478.00	53	16
F_XU0301223	29.12.2023	9,594.25	9,602.25	-0.08 %	-8.00	9,651.50	9,550.25	657.00	63,099,322.50	1,987.00	92.00	112	16
DÖVİZ KONTRATLARI													
F_CNHTRY0923	29.09.2023	3.7731	3.7731	0.00 %	0.00	3.7769	3.7582	6	226,383	1	-4	21	14
F_CNHTRY1023	31.10.2023	0.0000	0.0000	0.00	0.00	0.0000	0.0000					53	14
F_EURTRY0923	29.09.2023	29.1755	29.1422	0.11 %	0.03	29.1853	29.1253	247	7,201,371	13,963	-18	21	16
F_EURTRY1023	31.10.2023	29.9300	29.9058	0.08 %	0.02	29.9300	29.8855	114	3,411,659	3,345	103	53	16
F_EURUSD0923	29.09.2023	1.0749	1.0722	0.25 %	0.00	1.0767	1.0714	5,026	144,659,968	57,081	157	21	4
F_EURUSD1023	31.10.2023	1.0763	1.0751	0.11 %	0.00	1.0793	1.0748	467	13,471,144	4,602	89	53	4
F_GBPUSD0923	29.09.2023	1.2502	1.2478	0.19 %	0.00	1.2515	1.2487	11	368,614	114	7	21	5
F_GBPUSD1023	31.10.2023	1.2578	1.2578	0.00 %	0.00	1.2602	1.2560	11	369,903	28	6	53	5
F_RUBTRY0923	29.09.2023	0.2939	0.2939	0.00 %	0.00	0.2939	0.2939	1	29,390	0	-1	21	21
F_RUBTRY1023	31.10.2023	0.0000	0.0000	0.00	0.00	0.0000	0.0000					53	21
F_USDTRY0923	29.09.2023	27.1856	27.1894	-0.01 %	0.00	27.2078	27.1551	40,004	1,087,101,464	1,161,976	-21,627	21	15
F_USDTRY1023	31.10.2023	27.8371	27.8607	-0.08 %	-0.02	27.8700	27.7901	23,794	662,141,803	623,757	7,982	53	15
F_P_USDTRY0923	29.09.2023	0.0000	0.0000	0.00	0.00	0.0000	0.0000					21	16
F_P_USDTRY1023	31.10.2023	0.0000	0.0000	0.00	0.00	0.0000	0.0000					53	16
KIYMETLİ MADEN KONTRATLARI													
F_XAUTRYM1023	31.10.2023	1,735.050	1,732.100	0.17 %	2.95	1,738.500	1,727.010	35,411	61,431,081	1,264,820	1,212	53	15
F_XAUTRYM1223	29.12.2023	1,842.340	1,842.190	0.01 %	0.15	1,849.000	1,838.630	5,492	10,128,446	84,785	2,024	112	15
F_XAUUSD1023	31.10.2023	1,941.450	1,935.150	0.33 %	6.30	1,947.300	1,935.150	6,235	324,541,683	67,026	1,049	53	8
F_XAUUSD1223	29.12.2023	1,960.300	1,956.600	0.19 %	3.70	1,971.000	1,957.000	624	32,832,618	5,408	126	112	8
PAY VADELİ													
F_AEFES0923	29.09.2023	116.220	116.220	0.00 %	0.00	118.500	114.010	6,286	73,042,575	11,027	413	21	16
F_AEFES1023	31.10.2023	118.290	119.570	-1.07 %	-1.28	121.580	117.450	107	1,279,085	337	25	53	16
F_AKBNK0923	29.09.2023	32.990	33.310	-0.96 %	-0.32	33.970	32.850	312,527	1,037,187,269	508,519	6,076	21	17
F_AKBNK1023	31.10.2023	33.920	34.270	-1.02 %	-0.35	34.970	33.810	4,817	16,519,717	8,375	913	53	17
F_AKSEN0923	29.09.2023	40.600	41.270	-1.62 %	-0.67	41.640	40.190	23,310	95,427,263	36,681	2,854	21	15
F_AKSEN1023	31.10.2023	41.880	42.310	-1.02 %	-0.43	42.720	41.620	1,542	6,495,415	2,159	586	53	15
F_ALARK0923	29.09.2023	129.700	132.270	-1.94 %	-2.57	132.950	129.200	11,049	144,335,380	35,626	366	21	15
F_ALARK1023	31.10.2023	133.370	135.870	-1.84 %	-2.50	136.180	132.760	288	3,858,328	752	108	53	15
F_ARCLK0923	29.09.2023	162.460	161.620	0.52 %	0.84	163.580	159.630	10,166	164,305,778	11,790	387	21	17
F_ARCLK1023	31.10.2023	166.390	165.510	0.53 %	0.88	166.890	163.630	273	4,516,582	418	81	53	17
F_ASELS0923N1	29.09.2023	44.250	42.900	3.15 %	1.35	44.350	42.510	100,540	876,080,382	92,390	834	21	16
F_ASELS1023N1	31.10.2023	45.390	44.110	2.90 %	1.28	45.450	43.710	1,896	16,886,664	1,935	-183	53	16
F_ASTOR0923	29.09.2023	141.990	141.500	0.35 %	0.49	147.460	138.110	28,118	399,114,216	18,684	-871	21	19
F_ASTOR1023	31.10.2023	142.970	142.710	0.18 %	0.26	148.600	139.500	1,020	14,606,624	1,709	-110	53	19
F_BIMAS0923	29.09.2023	273.970	276.600	-0.95 %	-2.63	278.260	272.600	9,424	259,039,023	12,961	892	21	16
F_BIMAS1023	31.10.2023	280.580	283.880	-1.16 %	-3.30	284.550	279.550	322	9,054,240	649	120	53	16
F_DOHOL0923	29.09.2023	15.020	14.600	2.88 %	0.42	15.070	14.500	413,223	611,198,339	499,413	99,416	21	16
F_DOHOL1023	31.10.2023	15.430	14.980	3.00 %	0.45	15.480	14.950	4,290	6,537,026	8,230	-445	53	16
F_ECILC0923	29.09.2023	56.080	55.330	1.36 %	0.75	57.420	54.800	22,685	127,527,382	16,798	-4,399	21	17
F_ECILC1023	31.10.2023	57.650	56.600	1.86 %	1.05	58.880	56.310	733	4,245,711	630	-96	53	17
F_EKGYO0923	29.09.2023	9.660	9.800	-1.43 %	-0.14	9.870	9.590	693,059	675,690,039	957,093	50,091	21	18
F_EKGYO1023	31.10.2023	9.910	10.050	-1.39 %	-0.14	10.100	9.860	2,476	2,477,614	33,141	-240	53	18
F_ENJSA0923	29.09.2023	54.680	56.500	-3.22 %	-1.82	57.100	54.370	39,812	220,448,847	68,206	3,201	21	16
F_ENJSA1023	31.10.2023	56.270	57.690	-2.46 %	-1.42	58.450	55.940	1,944	10,990,903	3,749	702	53	16
F_ENKAI0923	29.09.2023	34.910	35.160	-0.71 %	-0.25	35.780	34.650	44,712	156,781,867	97,409	3,723	21	17
F_ENKAI1023	31.10.2023	35.860	36.160	-0.83 %	-0.30	36.800	35.650	1,021	3,688,379	4,681	84	53	17
F_EREGL0923	29.09.2023	48.590	49.320	-1.48 %	-0.73	49.450	48.370	170,830	833,029,658	509,112	16,134	21	17
F_EREGL1023	31.10.2023	50.070	50.610	-1.07 %	-0.54	51.000	49.820	5,381	27,036,136	19,217	1,563	53	17
F_FROTO0923	29.09.2023	921.960	901.620	2.26 %	20.34	925.000	892.630	4,717	429,760,139	2,856	-52	21	17
F_FROTO1023	31.10.2023	943.400	927.770	1.68 %	15.63	948.240	920.000	134	12,531,985	274	-13	53	17
F_GARAN0923	29.09.2023	53.410	53.570	-0.30 %	-0.16	54.830	52.950	135,518	727,609,769	142,897	11,921	21	20
F_GARAN1023	31.10.2023	54.860	54.860	0.00 %	0.00	56.310	54.400	4,624	25,555,052	3,788	697	53	20
F_GUBRF0923	29.09.2023	365.200	363.620	0.43 %	1.58	374.540	360.580	26,884	986,013,561	145,765	1,898	21	18
F_GUBRF1023	31.10.2023	377.290	374.090	0.86 %	3.20	385.820	370.010	3,539	132,524,972	7,092	-1,729	53	18
F_HALKB0923	29.09.2023	15.990	16.140	-0.93 %	-0.15	16.370	15.860	178,183	287,114,733	256,805	1,709	21	19
F_HALKB1023	31.10.2023	16.430	16.600	-1.02 %	-0.17	16.780	16.350	1,348	2,234,855	3,584	327	53	19
F_HEKTS0923	29.09.2023	26.720	27.460	-2.69 %	-0.74	27.710	26.650	59,208	160,387,472	105,144	1,748	21	18
F_HEKTS1023	31.10.2023	27.420	28.230	-2.87 %	-0.81	28.460	27.300	1,691	4,694,157	8,883	206	53	18
F_ISCTR0923	29.09.2023	25.210	25.100	0.44 %	0.11	25.480	24.730	536,422	1,345,946,279	793,520	-15,383	21	17
F_ISCTR1023	31.10.2023	25.940	25.690	0.97 %	0.25	26.150	25.400	18,165	46,858,752	17,728	4,353	53	17
F_ISGYO0923	29.09.2023	23.730	22.370	6.08 %	1.36	24.300	22.260	181,982	424,616,827	143,997	-5,654	21	18
F_ISGYO1023	31.10.2023	24.360	23.080	5.55 %	1.28	24.880	22.800	12,859	31,028,826	3,254	1,761	53	18

Sözleşme Kodu	Vade Ayı	Uzlaşma Fiyatı	Önceki Uzlaşma Fiyatı	Değişim	Değişim Puan	Gün İçi Yüksek	Gün İçi Düşük	İşlem Miktarı	İşlem Hacim	Açık Pozisyon	Açık Pozisyon Değişimi	Vadeye Kalan Gün Sayısı	Takasbank Başlangıç Teminatı %
PAY VADELİ													
F_KARSN0923	29.09.2023	12.590	12.920	-2.55 %	-0.33	13.020	12.550	72,670	92,767,488	97,361	4,615	21	17
F_KARSN1023	31.10.2023	12.910	13.240	-2.49 %	-0.33	13.280	12.900	515	670,730	4,270	-68	53	17
F_KCHOL0923	29.09.2023	149.580	147.250	1.58 %	2.33	151.430	146.940	46,718	700,291,374	99,971	2,441	21	17
F_KCHOL1023	31.10.2023	153.780	151.330	1.62 %	2.45	156.900	151.810	2,312	35,827,478	2,007	1,045	53	17
F_KOZAA0923	29.09.2023	70.570	70.520	0.07 %	0.05	72.100	69.570	76,675	542,379,967	105,419	2,833	21	16
F_KOZAA1023	31.10.2023	72.650	72.520	0.18 %	0.13	75.480	71.440	1,533	11,144,411	1,198	111	53	16
F_KOZAL0923	29.09.2023	31.450	30.940	1.65 %	0.51	31.800	30.610	223,157	695,619,850	204,808	5,398	21	18
F_KOZAL1023	31.10.2023	32.260	31.660	1.90 %	0.60	32.550	31.480	2,993	9,561,771	4,485	110	53	18
F_KRDMD0923	29.09.2023	27.220	27.810	-2.12 %	-0.59	27.910	27.150	189,554	521,905,618	354,580	-8,405	21	18
F_KRDMD1023	31.10.2023	28.010	28.590	-2.03 %	-0.58	29.140	27.910	3,028	8,579,250	10,573	979	53	18
F_MGROS0923	29.09.2023	385.340	381.520	1.00 %	3.82	386.290	377.000	3,746	143,189,031	6,275	-46	21	18
F_MGROS1023	31.10.2023	392.830	390.910	0.49 %	1.92	395.100	387.760	144	5,640,468	127	-32	53	18
F_ODAS0923	29.09.2023	12.710	12.880	-1.32 %	-0.17	13.010	12.660	176,831	226,904,900	1,383,779	27,719	21	18
F_ODAS1023	31.10.2023	13.080	13.260	-1.36 %	-0.18	13.400	13.070	2,591	3,413,029	14,641	1,162	53	18
F_OYAKC0923	29.09.2023	75.910	78.830	-3.70 %	-2.92	80.620	75.290	48,596	374,273,492	50,540	-2,512	21	18
F_OYAKC1023	31.10.2023	77.890	80.630	-3.40 %	-2.74	82.360	77.450	1,795	14,306,438	1,471	374	53	18
F_PETKM0923	29.09.2023	21.280	21.820	-2.47 %	-0.54	22.070	21.230	368,511	793,918,277	756,420	-38,286	21	16
F_PETKM1023	31.10.2023	21.940	22.460	-2.32 %	-0.52	22.610	21.890	5,967	13,207,467	19,023	2,786	53	16
F_PGSUS0923	29.09.2023	869.110	885.500	-1.85 %	-16.39	899.650	863.000	5,257	464,132,566	5,860	-298	21	17
F_PGSUS1023	31.10.2023	901.250	911.720	-1.15 %	-10.47	922.060	893.650	142	12,918,529	303	41	53	17
F_SAHOL0923	29.09.2023	65.570	64.890	1.05 %	0.68	66.250	64.630	81,794	534,541,767	249,356	-6,875	21	15
F_SAHOL1023	31.10.2023	67.370	66.740	0.94 %	0.63	68.110	66.560	1,946	13,080,443	3,480	755	53	15
F_SASA0923	29.09.2023	54.000	54.990	-1.80 %	-0.99	55.700	53.910	51,301	280,024,653	80,189	1,361	21	19
F_SASA1023	31.10.2023	55.250	56.520	-2.25 %	-1.27	57.000	55.140	1,659	9,293,479	2,468	399	53	19
F_SISE0923	29.09.2023	54.960	55.760	-1.43 %	-0.80	56.080	54.800	113,350	628,781,094	196,299	-9,405	21	17
F_SISE1023	31.10.2023	56.620	57.510	-1.55 %	-0.89	57.680	56.500	3,641	20,792,283	17,630	661	53	17
F_SKBK0923	29.09.2023	5.640	5.130	9.94 %	0.51	5.640	5.210	1,111,512	605,227,095	682,377	-114,181	21	19
F_SKBK1023	31.10.2023	5.770	5.250	9.90 %	0.52	5.770	5.350	37,302	20,696,925	18,200	7,238	53	19
F_SOKM0923	29.09.2023	66.370	67.400	-1.53 %	-1.03	67.610	65.630	13,944	92,512,728	26,271	742	21	17
F_SOKM1023	31.10.2023	67.960	68.920	-1.39 %	-0.96	69.160	67.470	569	3,882,918	1,205	200	53	17
F_TAVHL0923	29.09.2023	126.950	126.540	0.32 %	0.41	128.720	124.580	20,975	266,311,735	40,108	3,305	21	17
F_TAVHL1023	31.10.2023	130.220	130.350	-0.10 %	-0.13	132.220	128.500	393	5,123,153	965	4	53	17
F_TCELL0923	29.09.2023	60.060	60.370	-0.51 %	-0.31	61.610	59.580	56,262	340,519,797	138,081	-4,773	21	16
F_TCELL1023	31.10.2023	61.610	62.200	-0.95 %	-0.59	63.280	61.250	2,248	13,940,758	7,306	222	53	16
F_THYAO0923	29.09.2023	248.460	249.620	-0.46 %	-1.16	254.250	247.800	47,647	1,197,181,250	85,094	-1,395	21	16
F_THYAO1023	31.10.2023	255.930	257.050	-0.44 %	-1.12	261.750	255.500	2,662	68,904,648	6,372	447	53	16
F_TKFEN0923	29.09.2023	50.580	51.230	-1.27 %	-0.65	51.660	49.990	35,069	177,106,315	122,524	804	21	16
F_TKFEN1023	31.10.2023	51.940	52.400	-0.88 %	-0.46	52.650	51.400	885	4,591,229	5,997	389	53	16
F_TOASO0923	29.09.2023	291.130	274.790	5.95 %	16.34	292.970	272.630	26,198	746,971,686	27,249	3,016	21	15
F_TOASO1023	31.10.2023	298.590	282.590	5.66 %	16.00	300.030	280.980	943	27,603,649	1,768	124	53	15
F_TSKB0923	29.09.2023	8.030	7.970	0.75 %	0.06	8.140	7.850	270,947	216,761,142	247,529	-7,613	21	20
F_TSKB1023	31.10.2023	8.220	8.170	0.61 %	0.05	8.330	8.080	2,447	2,006,094	4,022	1,159	53	20
F_TTKOM0923	29.09.2023	27.510	27.090	1.55 %	0.42	27.850	27.150	230,307	634,589,370	300,927	11,127	21	19
F_TTKOM1023	31.10.2023	28.240	27.880	1.29 %	0.36	28.550	27.980	6,761	19,170,691	7,582	-1,332	53	19
F_TUPRS0923	29.09.2023	138.640	139.620	-0.70 %	-0.98	141.250	137.680	27,818	389,129,497	48,133	-3,024	21	16
F_TUPRS1023	31.10.2023	142.390	143.850	-1.01 %	-1.46	144.900	141.510	1,416	20,321,510	2,606	164	53	16
F_VAKBN0923	29.09.2023	15.680	15.730	-0.32 %	-0.05	16.150	15.510	194,264	306,499,419	304,235	-15,824	21	19
F_VAKBN1023	31.10.2023	16.080	16.150	-0.43 %	-0.07	16.570	15.960	4,503	7,314,387	8,502	-181	53	19
F_VESTL0923	29.09.2023	70.200	69.820	0.54 %	0.38	72.170	68.730	30,694	215,608,569	87,136	-1,976	21	16
F_VESTL1023	31.10.2023	72.100	71.370	1.02 %	0.73	73.590	70.500	1,507	10,882,459	3,000	192	53	16
F_YKBNK0923	29.09.2023	17.580	17.630	-0.28 %	-0.05	17.940	17.530	525,433	929,813,163	1,081,973	16,126	21	18
F_YKBNK1023	31.10.2023	18.060	18.120	-0.33 %	-0.06	18.450	18.010	11,511	20,943,302	21,365	400	53	18

*Takasbank pozisyon limitlerine ulaşmak için [tıklayınız.](#)

**Gedik Yatırım Menkul Değerler A.Ş. - Yatırım Danışmanlığı Birimi**

Ünvan : Gedik Yatırım Menkul Değerler A.Ş.

Adres : Altayçeşme Mah. Çamlı Sok. Ofis Park Maltepe No:21/4 Kat:10-11-12 Maltepe/İstanbul

Tel : (0216) 453 0053

E-Posta : vadeli@gedik.com

***Gedik Yatırım VİOP Bülteni, Genel Yatırım Tavsiyesi Kapsamında Yatırım Danışmanlığı Birimi Tarafından Hazırlanmaktadır.**

YASAL UYARI

Burada yer alan bilgiler Gedik Yatırım tarafından bilgilendirme amacıyla hazırlanmıştır. Yatırım sinyal, bilgi, yorum ve tavsiyeleri yatırım danışmanlığı kapsamında değildir. Yatırım danışmanlığı hizmeti; aracı kurumlar, portföy yönetim şirketleri, mevduat kabul etmeyen bankalar ile müşteri arasında imzalanacak yatırım danışmanlığı sözleşmesi çerçevesinde sunulmaktadır. Burada yer alan sinyal, yorum ve tavsiyeler, herhangi bir yatırım aracının alım satım önerisi ya da getiri vaadi olarak yorumlanmamalıdır. Bu görüşler mali durumunuz ile risk ve getiri tercihlerinize uygun olmayabilir ve sadece burada yer alan bilgilere ve sinyallere dayanarak yatırım kararı verilmesi beklentilerinize uygun sonuçlar doğurmayabilir. Burada yer alan sinyaller, fiyatlar, veriler ve bilgilerin tam ve doğru olduğu garanti edilemez; içerik, haber verilmeksizin değiştirilebilir. Tüm sinyal ve veriler, Gedik Yatırım tarafından güvenilir olduğuna inanılan kaynaklardan alınmıştır. Bu sinyal ve kaynakların kullanılması nedeni ile ortaya çıkabilecek hatalardan ve zararlardan Gedik Yatırım sorumlu değildir.

Genel Müdürlük

Altayçeşme Mah. Çamlı Sok. Ofis Park Maltepe No:21/4 Kat:10-11-12 Maltepe/İstanbul/Türkiye Tel: (0216) 453 00 00 (pbx) Faks: (0216) 377 11 36

Adana-Seyhan

Çınarlı Mah. Ziyapaşa Bulvarı No: 78 Güneş Ziyapaşa İş Merkezi Kat :5 No :504 Seyhan/ADANA Tel: (0322) 355 03 50 (pbx) Faks: (0322) 290 35 18

Ankara - Kızılay

Mustafa Kemal Mah. 2157 Sk. Dış Kapı No : 2 İç Kapı No : 11 Çankaya/ ANKARA Tel: (0312) 232 09 49 (pbx) Faks: (0312) 232 09 49

Aydın

Hasanefendi-Ramazan Paşa Mah. İstiklal Cad. Dış Kapı No : 23 İç Kapı No : 1 Efeler/AYDIN Tel: (0256) 999 17 87 (pbx) Faks:

Aydın - Nazilli

Altıntaş Mah. İstasyon Bulvarı No:19 Kat:4 Daire:12 Nazilli / AYDIN Tel: (0256) 314 15 98 (pbx) Faks: (0256) 315 88 52

Balıkesir

Eski Kuyumcular Mah. Anafartalar Cad. Acarlar İş Merkezi Dış Kapı No : 23 İç Kapı No : 1 Karesi - BALIKESİR Tel: (0266) 999 12 40 (pbx) Faks:

Bodrum

Taşyaka Mah. Ölüdeniz (TSY) Cad. No : 21 İç Kapı No : 3 Fethiye / Muğla Tel: (0252) 316 32 70 (pbx) Faks: (0252) 316 92 70

Bursa - Nilüfer

Oduluk Mah. Liman Cad. No:7 Nilüfer / BURSA Tel: (0224) 275 35 50 (pbx) Faks: (0224) 451 79 66

Çorlu

Zafer Mah. Cumhuriyet Bulvarı Dış Kapı No:9T1 İç Kapı No:114 Çorlu TEKİRDAĞ Tel: (0282) 888 96 20 (pbx) Faks:

Denizli - Merkez

Saraylar Mah. İkinci Ticari Yol Sok.No:24 Kat:4 D:8 DENİZLİ Tel: (0258) 263 80 15 (pbx) Faks: (0258) 241 91 01

Elazığ - Merkez

Cumhuriyet Mah. Beyzade Efendi Bulvarı Temizer Apt. NO:1/3 A Blok Merkez / Elazığ Tel: (0424) 234 57 40 (pbx) Faks:

Etiler Private

Etiler Mah. Yıldız Çiçeği Sok. No:11 Beşiktaş/İstanbul Tel: (0212) 999 50 11 (pbx) Faks:

İstanbul - Ataşehir

Barbaros Mah. İhlamur Bulvarı Sarkaç Sok. Ağaoglu My Prestige No:1 D: 12-13 Ataşehir/İSTANBUL Tel: (0216) 560 37 00 (pbx) Faks: (0216) 688 67 86

İstanbul - Kapalıçarşı

Kürkçüler Sk. No: 25 Eminönü/Kapalıçarşı/İSTANBUL Tel: (0212) 513 40 01 (pbx) Faks: (0212) 527 16 86

İstanbul - Şişli

Esentepe Mah. Büyükdere Cad. Dış Kapı N201 Loft Residence İç Kapı N 50 Şişli / İSTANBUL Tel: (0212) 385 42 00 (pbx) Faks: (0212) 283 92 80

İstanbul - Ümraniye

İnkılap Mah. Küçüksu Cad. Çeşminaz Sok. NO:2/7 Kat:3 Ümraniye Tel: (0216) 461 33 90 (pbx) Faks: (0216) 328 10 32

Karabük - Merkez

Bayır Mah. Menderes Cad. Çebioğlu Twin Towers B Blok Dış Kapı No :2 İç Kapı No : 107 Merkez / Karabük Tel: (0370) 502 15 90 (pbx) Faks: (0370) 502 15 93

Kocaeli - Gebze

Hacı Halil Mah. Hükümet Cad. No: 95 Gebze/KOCAELİ Tel: (0262) 642 34 00 (pbx) Faks: (0262) 641 82 01

Konya - Selçuklu

Beyazıt Mahallesi, Hüsnü Aşk Sok. Bezirci İş Merkezi Kat:4 D:403 Selçuklu / KONYA Tel: (0332) 238 59 60 (pbx) Faks: (0332) 238 59 75

Manisa - Merkez

Anafartalar Mah. Mustafa Kemal Paşa Cad. Kamil Menteş Apt. No: 34/1 MANİSA Tel: (0236) 239 42 98 (pbx) Faks: (0236) 239 43 02

Muğla - Fethiye

Babataşı Mah. 774. Sok. No.2 Fethiye / Muğla Tel: (0252) 612 07 60 (pbx) Faks: (0252) 612 36 46

Sakarya - Adapazarı

Tiğcılar Mah. Yenicami Sok. Dış Kapı No:5 İç Kapı No: 201 Adapazarı- Sakarya Tel: (0264) 279 83 89 (pbx) Faks: (0264) 281 03 88

Trabzon - Ortahisar

Kemerkaya Mah. K.Maraş Cad. Ticaret Mektep Sk. Ustaömeroğlu İş Merkezi No: 9/9 Ortahisar/TRABZON Tel: (0462) 326 09 97 (pbx) Faks: (0462) 326 38 67

Yeşilyurt Private Şube

Yeşilyurt Mah. Sipahioğlu Cad. No : 14 İç Kapı No : 5 Bakırköy / İSTANBUL Tel: (0000) 000 00 00 (pbx) Faks:

Alanya

Şekerhane Mah. Atatürk Cad.(Hancı Pastanesi Üstü) Balta İş Hanı 1100 Sok. Dış Kapı No : 9 İç Kapı No : 206 Alanya - Antalya Tel: (0242) 519 23 17 (pbx) Faks: (0242) 513 93 81

Ankara - Çankaya

Simon Bolivar Cad. No: 8/6 Çankaya/ANKARA Tel: (0312) 438 27 00 (pbx) Faks: (0312) 438 27 47

Antalya

Elmalı Mah. Cumhuriyet Cad. Dış Kapı No : 40 Gültekin İşhanı Kat: 3 İç Kapı No : 301 Muratpaşa / ANTALYA Tel: (0242) 248 35 20 (pbx) Faks: (0242) 244 29 10

Aydın - Kuşadası

Türkmen mah. Atatürk Bulvarı Belvü Sitesi C Blok Kat 2 Daire 3 Kuşadası /AYDIN Tel: (0256) 618 44 77 (pbx) Faks: (0256) 618 44 91

Bağdat Caddesi Private

Caddebostan Mah. Kantarcı Rıza Sk. Dış Kapı No:1 K:4 İç Kapı No:8 Kadıköy / İSTANBUL Tel: (0216) 453 01 05 (pbx) Faks: (0216) 411 23 54

Bandırma

Dere Mah. Ordu Cad. Kapı No:3 İç Kapı No:2 Bandırma/ BALIKESİR Tel: (0226) 999 10 75 (pbx) Faks:

Bursa

İhsaniye Mah. İknur Sok. Dış Kapı No: 1D İç Kapı No: 8 Nilüfer/Bursa Tel: (0224) 220 51 50 (pbx) Faks: (0224) 220 50 99

Çanakkale

Kemalpaşa Mah. Şair Ece Ayhan Meydanı Dış Kapı No: 22 Kat: 2 İç Kapı No:2 Merkez / ÇANAKKALE Tel: (0286) 999 17 02 (pbx) Faks:

Çorum - Merkez

Yavruturna Mah. 1. Maliye Sok. No: 1 Kat: 4 D: 22 Çorum Tel: (0364) 211 11 45 (pbx) Faks: (0364) 201 05 63

Edirne - Merkez

İstasyon Mah. Hakim Çağlar Işık Cad. Dış Kapı No : 1 İç Kapı No : 30 Merkez / Edirne Tel: (0284) 212 45 61 (pbx) Faks: (0284) 213 37 78

Eskişehir - Merkez

Akarbaşı Mah. Atatürk Bulvarı No : 77 A Odunpazarı / ESKİŞEHİR Tel: (0222) 230 09 08 (pbx) Faks: (0222) 220 37 02

Gaziantep

İncil Pınar Mah. Nail Bilen Cad. Uğur Plaza Sitesi Uğur Plaza Blok No: 5 İç Kapı No: 35 Şehitkamil / Gaziantep Tel: (0342) 909 01 54 (pbx) Faks:

İstanbul - Bakırköy

Cevizlik Mah. Muhasebeci Sok. Neşe Han No: 1 Kat:3 Bakırköy/İSTANBUL Tel: (0212) 660 85 25 (pbx) Faks: (0212) 570 03 03

İstanbul - Maltepe

Bağlarbaşı Mah. Bağdat Caddesi. Gedik İş Merkezi A Blok No: 414 Kat: 2 Daire: 22 İSTANBUL Tel: (0216) 399 00 42 (pbx) Faks: (0216) 399 18 17

İstanbul - Tophane

Necatibey Cad. Alipaşa Degirmen Sok. No: 24 34425 Tophane/Karaköy/ İSTANBUL Tel: (0212) 251 60 06 (pbx) Faks: (0212) 293 49 03

İzmir

Akdeniz Mah. Akdeniz Cad. Dış Kapı No : 1 İç Kapı No : 303 Konak / İZMİR Tel: (0232) 465 10 20 (pbx) Faks: (0232) 464 66 22

Kayseri

Hunat Mah. Postalar Geçidi Sok. Ak Plaza Dış Kapı No :1 İç Kapı No : 206 Melikgazi - Kayseri Tel: (0352) 222 78 26 (pbx) Faks: (0352) 221 48 27

Kocaeli - İzmit Şubesi

Körfez Mahallesi Ankara Karayolu Cad. Dış Kapı No : 123/ 2 İç Kapı No : 9 İzmit / Kocaeli Tel: (0262) 999 18 14 (pbx) Faks: (0216) 377 11 36

Malatya - Battalgazi

Büyük Hüseyin Bey Mah. Atatürk Cad. Anadolu İş Merkezi K: 3 No: 23 D: 9-10-11 Battalgazi / MALATYA Tel: (0422) 325 62 67 (pbx) Faks: (0422) 322 23 72

Mersin - Akdeniz

Mahmudiye Mah. Atatürk Cad. Adil Kanun İş Hanı Kat: 2 Akdeniz / MERSİN Tel: (0324) 238 18 18 (pbx) Faks: (0324) 231 22 52

Ordu - Altınordu

Düz Mah. Yıldırım Cad. Dış Kapı No : 4 İç Kapı No : 503 Altınordu / ORDU Tel: (0452) 222 07 49 (pbx) Faks: (0452) 220 07 50

Samsun - İlkadım

Hançerli Mah. Dervişzade Sok. Albayrak İş Merkezi No :5 Kat:6 İç Kapı No :5 İlkadım /Samsun Tel: (0362) 431 63 43 (pbx) Faks: (0362) 431 33 89

Uşak - Merkez

İsmetpaşa Cad. No: 45 K: 2 Mavi Plaza UŞAK Tel: (0276) 227 27 44 (pbx) Faks: (0276) 227 27 37

Zonguldak - Ereğli

Müftü Mahallesi Süheyla Erel Sokak. No:2/1 Ay City İş Merkezi 7. Kat Ofis No:85 Karadeniz Ereğli / ZONGULDAK Tel: (0372) 329 10 00 (pbx) Faks: (0372) 316 66 30