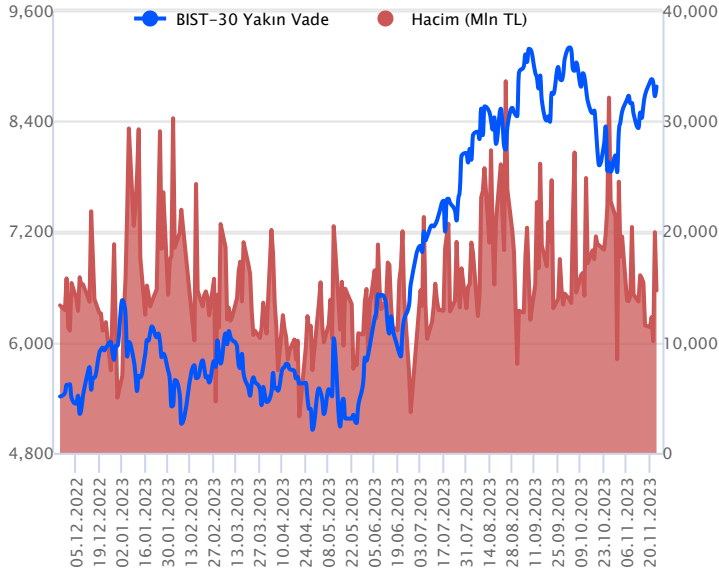


Sözleşme Kodu	Vade Ayı	Uzlaşma Fiyatı	Önceki Uzlaşma Fiyatı	Değişim	Değişim Puan	Gün İçi Yüksek	Gün İçi Düşük	İşlem Miktarı	İşlem Hacim	Açık Pozisyon	Açık Pozisyon Değişimi	Vadeye Kalan Gün Sayısı	Takasbank Başlangıç Teminatı %
ENDEKS KONTRATLARI													
F_XU0300224	29.02.2024	9,311.50	9,238.00	0.80 %	73.50	9,368.75	9,182.50	1,122.00	103,970,480.00	2,769.00	64.00	97	16
F_XU0301223	29.12.2023	8,762.75	8,694.00	0.79 %	68.75	8,825.50	8,637.25	168,047.00	14,677,598,062.50	253,147.00	3,565.00	35	16

BIST 30 Yakın Vadeli Kontratı



Güne yatay başlangıç yapan Aralık vadeli sözleşmesi, seansın son saatlerinde gelen alımlar ile %0,79 yükselişle 8.762,75 uzlaşma fiyatından kapanış yaptı. 8.637,25 ile 8.825,50 arasında işlem gören sözleşme akşam seansında yatay hareket ederek uzlaşma fiyatının hemen üstünde 8,775 seviyesinden günü tamamladı. TCMB'nin 500 puanlık faiz artırımı sonrası volatilitenin artışı gösterdiği sözleşmede kısa vadeli teknik göstergelerde momentum kaybı gözleniyor. Yurtdışı piyasalarda, tatil sonrası ABD borsaları karışık kapatırken bu sabah vadeli satıcılı seyir izliyor. Asya piyasaları negatif görünümde ve Avrupa borsalarının düşüşle açılış yapması bekleniyor. Aralık vadeli sözleşmenin güne yataya yakın açılış yapmasını bekliyoruz.

Aralık vadeli sözleşmede gün içi yükselişlerde 8.825 ve 8.880 bölgesini direnç olarak takip edeceğiz. Kısa vadede ve gün içi yükselişin güç kazanması için bölge üstünde hacimli alımlar takip edilmelidir. Bu durumda 9.000 seviyesi hedef olarak takip edilebilir. 8.880 altında 7,750 ve 8.700 destekler olarak takip edilebilir. 8.700'ün aşağı yönde kırılması durumunda 8.650 ve 8,610 bölgesine doğru satışların hız kazanması beklenebilir.

Endeks - 30 Yakın Vade Aracı Kurum Dağılımı Günlük Değişim

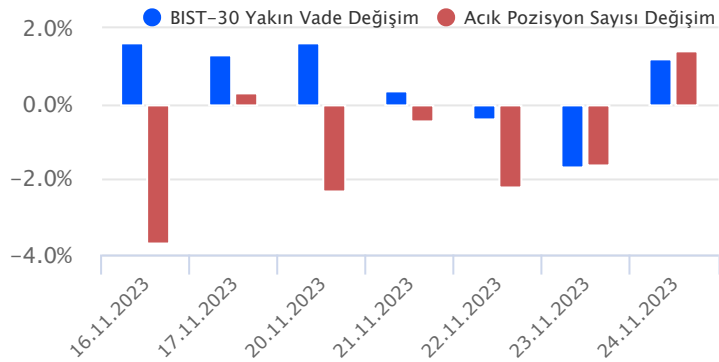
Long			Short		
Kurum	Net Lot	Pay (%)	Kurum	Net Lot	Pay (%)
İfo Yatırım	5.810	39	Bank of America	3.316	22
Tacirler Yatırım	2.583	17	Yapı Kredi Yatırım	3.222	22
QNB Finans Yatırım	1.573	11	Garanti BBVA	2.949	20
Ak Yatırım	1.477	10	Deniz Yatırım	1.946	13
A1 Capital Menkul	851	6	Gedik Yatırım	839	6
Diğer	2.651	18	Diğer	2.648	18

İlk 5 Kurum Satım Ağırlıklı

Endeks - 30 Yakın Vade Aracı Kurum Dağılımı Tüm Vade

Long			Short		
Kurum	Net Lot	Pay (%)	Kurum	Net Lot	Pay (%)
Teb Yatırım	61.775	45	Bank of America	50.147	37
Yapı Kredi Yatırım	23.824	17	Garanti BBVA	26.100	19
Ziraat Yatırım	14.892	11	İş Yatırım	13.636	10
İfo Yatırım	10.575	8	HSBC Yatırım	10.608	8
Halk Yatırım	9.139	7	QNB Finans Yatırım	5.539	4
Diğer	16.659	12	Diğer	30.533	22

İlk 5 Kurum Alım Ağırlıklı

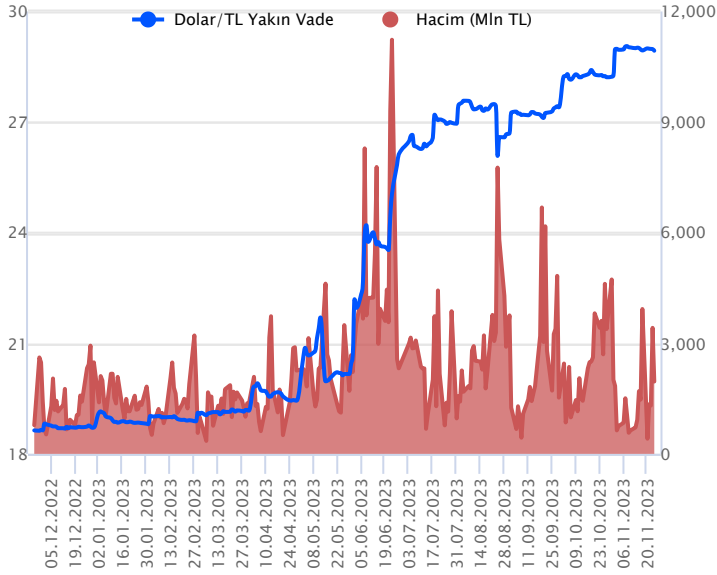


Fiyat (%) Açık Pozisyon (%) Yorum

Artış	Artış	Yükselişin devamlılığı için sinyal olarak kabul edilebilir.
Artış	Azalış	Yükselişin desteklenmediğini gösterir.
Azalış	Artış	Düşüşlerin devamlılığı için sinyal olarak kabul edilebilir.
Azalış	Azalış	Düşüşlerin desteklenmediğini gösterir.

Sözleşme Kodu	Vade Ayı	Uzlaşma Fiyatı	Önceki Uzlaşma Fiyatı	Değişim	Değişim Puan	Gün İçi Yüksek	Gün İçi Düşük	İşlem Miktarı	İşlem Hacim	Açık Pozisyon	Açık Pozisyon Kalan Gün Değişimi	Vadeye Kalan Gün Sayısı	Takasbank Başlangıç Teminatı %
DÖVİZ KONTRATLARI													
F_EURTRY1123	30.11.2023	31.6025	31.5685	0.11 %	0.03	31.6111	31.5635	418	13,200,393	5,783	-204	6	15
F_EURTRY1223	29.12.2023	32.6168	32.5690	0.15 %	0.05	32.6211	32.3636	90	2,933,762	25,819	74	35	15
F_EURUSD1123	30.11.2023	1.0942	1.0900	0.39 %	0.00	1.0944	1.0903	3,589	112,728,050	31,388	37	6	4
F_EURUSD1223	29.12.2023	1.0949	1.0902	0.43 %	0.00	1.0958	1.0915	5,152	161,984,247	16,644	1,901	35	4
F_USDTRY1123	30.11.2023	28.9350	28.9798	-0.15 %	-0.04	28.9979	28.9279	67,738	1,961,445,559	565,807	-52,982	6	14
F_USDTRY1223	29.12.2023	29.7086	29.7712	-0.21 %	-0.06	29.7716	29.7018	27,831	827,981,292	1,038,787	7,335	35	14

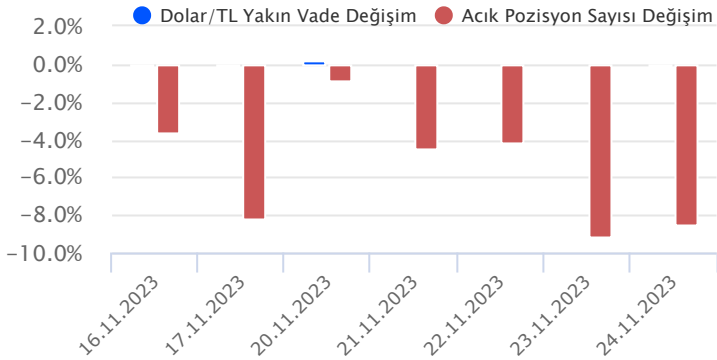
Dolar/TL Yakın Vadeli Kontratı



Kasım vadeli Dolar/TL sözleşmesi cuma günü 28,9279 ile 28,9979 seviyeleri arasında dalgalanarak günü yüzde 0,15'lik düşüşle 28,9350 uzlaşma fiyatından tamamladı. Geçen hafta spot kurda kademeli yükseliş eğilimlerinin düşük volatilitede devam ettiği ve haber akışlarının fiyatlamalar üzerindeki etkisinin çok sınırlı kaldığı gözlemlendi. TCMB'nin politika faizini yüzde 40'a çıkarması geçen haftanın önemli gündem maddesi olurken, verinin etkisi sınırlı oldu. İçerde reel kesim güveni kasımda 3,1 puan azalışla 100,2 seviyesine geriledi. Kapasite kullanım oranı ise 0,6 puan artışla yüzde 78'e yükseldi. ABD tarafında ise öncü imalat PMI kasımda 49,4 ile beklentilerin altında kalırken, öncü hizmet PMI ise 50,8 ile beklentilerin ve eşik değer olan 50 seviyesinin üzerinde artış kaydetti. Yeni haftaya başlarken bugün ABD'de yeni konut satışları takip edilecek. Dolar/TL spot kuru, bu sabah saat 08:20 itibariyle 28,89'lu seviyelerden işlem görüyor. Dolar endeksi ise 103,37 civarında hareket ediyor.

Dolar/TL Yakın Vade Aracı Kurum Dağılımı Günlük Değişim					
Long			Short		
Kurum	Net Lot	Pay (%)	Kurum	Net Lot	Pay (%)
Teb Yatırım	24.811	46	Bank of America	23.211	43
Deutsche Bank	13.510	25	Ak Yatırım	10.074	19
Akbank	11.632	22	Strateji Menkul	4.060	8
Finansbank	1.160	2	Oyak Yatırım	3.960	7
Osmanlı Yatırım	1.003	2	Yapı Kredi Yatırım	3.709	7
Diğer	2.040	4	Diğer	9.142	17
İlk 5 Kurum Alım Ağırlıklı					

Dolar/TL Yakın Vade Aracı Kurum Dağılımı Tüm Vade					
Long			Short		
Kurum	Net Lot	Pay (%)	Kurum	Net Lot	Pay (%)
İş Yatırım	117.464	25	Akbank	177.986	37
Bank of America	86.370	18	Finansbank	76.847	16
Deniz Yatırım	81.622	17	Teb Yatırım	51.024	11
Ak Yatırım	44.182	9	Burgan Yatırım	44.992	10
Yapı Kredi Yatırım	19.530	4	Yapı ve Kredi	31.745	7
Diğer	122.661	26	Diğer	92.818	20
İlk 5 Kurum Satım Ağırlıklı					

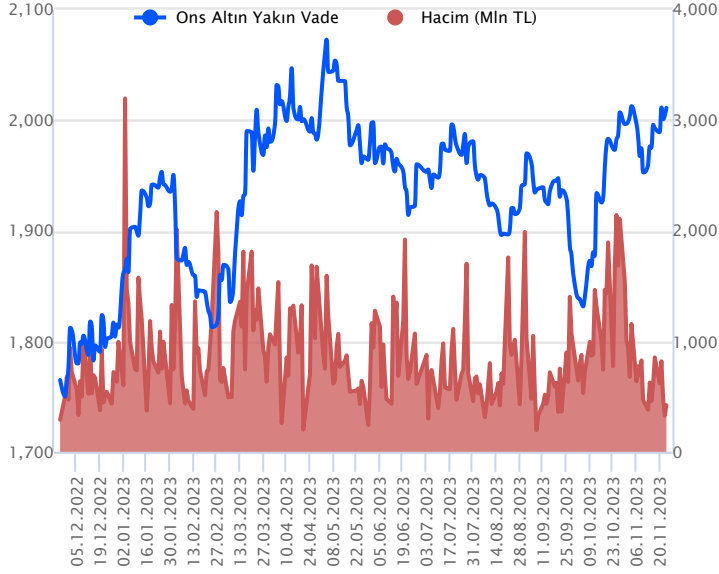


Fiyat (%) Açık Pozisyon (%) Yorum

Artış	Artış	Yükselişin devamlılığı için sinyal olarak kabul edilebilir.
Artış	Azalış	Yükselişin desteklenmediğini gösterir.
Azalış	Artış	Düşüşlerin devamlılığı için sinyal olarak kabul edilebilir.
Azalış	Azalış	Düşüşlerin desteklenmediğini gösterir.

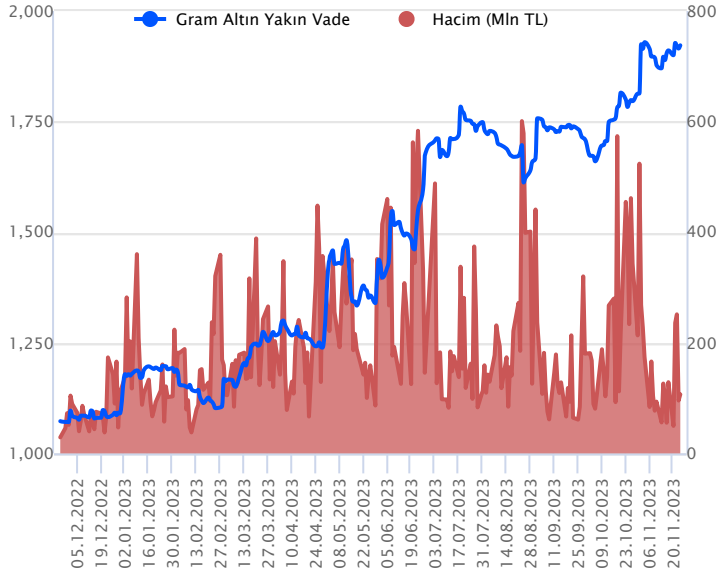
Sözleşme Kodu	Vade Ayı	Uzlaşma Fiyatı	Önceki Uzlaşma Fiyatı	Değişim	Değişim Puanı	Gün İçi Yüksek	Gün İçi Düşük	İşlem Miktarı	İşlem Hacim	Açık Pozisyon	Açık Pozisyon Değişimi	Vadeye Kalan Gün Sayısı	Takasbank Başlangıç Teminatı %
ALTIN KONTRATLARI													
F_XAUTRYM0224	29.02.2024	2,057.190	2,053.280	0.19 %	3.91	2,058.920	2,049.860	7,212	14,829,339	72,383	4,997	97	14
F_XAUTRYM1223	29.12.2023	1,922.250	1,916.160	0.32 %	6.09	1,923.210	1,914.080	55,636	106,760,767	995,385	3,248	35	14
F_XAUUSD0224	29.02.2024	2,031.500	2,024.800	0.33 %	6.70	2,032.800	2,022.950	564	32,925,150	3,086	-69	97	8
F_XAUUSD1223	29.12.2023	2,013.400	2,004.400	0.45 %	9.00	2,014.100	2,002.750	7,290	421,325,740	29,097	-501	35	8

ONS ALTIN Yakın Vadeli Kontratı



Aralık vadeli ons altın sözleşmesi cuma gününü 2002,75-2014,10\$ arasında seyrederek, günü yüzde 0,45 yükselişle 2013,40\$ uzlaşma fiyatından tamamladı. Spot piyasada saat 08:00 itibariyle ons altın 2013\$ seviyesinde bulunuyor. Sözleşme için stratejimizi güncelliyoruz. Sözleşmede 2026\$ direnç noktası olarak izleniyor. Bu direncin üzerinde kapanışların devamında yukarı yönlü pozisyonların artması beklenebilir. Sözleşme için 2026\$ direncinin üzerinde 2005 stop seviyesi belirlenerek 2066\$ seviyesi değerlendirilebilir. Geri çekilmelerde 2000\$ destek noktası olarak bulunmaktadır. Bu destek altı kapanışlarda sözleşmede 2020\$ stop loss olmak koşuluyla 1960\$ seviyesi takip edilebilir. Bugün için ABD'de açıklanacak veriler takip edilebilir. Gün içerisinde Fed üyelerinin de konuşmaları izlenebilir. Sözleşmede olası oynaklığa karşı yatırımcıların aktif bir kar al/zarar durdur seviyesi belirleyerek hareket etmeleri daha sağlıklı olabilir.

GRAM ALTIN Yakın Vadeli Kontratı

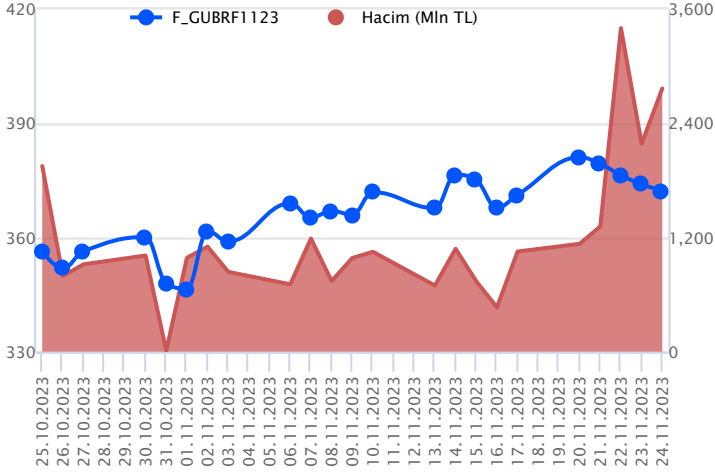


Aralık vadeli gram altın sözleşmesi cuma gününü 1914,08-1923,21 TL arasında dalgalanarak, günü yüzde 0,32 yükselişle 1922,25 TL uzlaşma fiyatından tamamladı. Spot piyasada bu sabah saat 08:00 itibariyle gram altın 1870TL seviyesinde izleniyor. Ons altın 2013\$ ve Dolar/TL kuru 28,89 TL seviyesinde bulunuyor. Bugün için yurt içinde açıklanacak önemli bir veri akışı bulunmamaktadır. ABD'de ise veriler var. Ancak sözleşme üzerinde etkisi sınırlı kalabilir. Fed üyelerinin konuşmaları devam ediyor. Faizle ilgili açıklamaları takip edilebilir. Sözleşmede olası oynaklığa karşı yatırımcıların aktif bir kar al/zarar durdur seviyesi belirleyerek hareket etmeleri daha sağlıklı olabilir.

Sözleşme	Vade Ayı	Son Uzlaşma	Önceki Uzlaşma	Değişim %	Günün Düşüğü	Günün Yükselişi	İşlem Adedi	İşlem Hacmi
PAY VADELİ SÖZLEŞMELERİNDE EN FAZLA İŞLEM GÖRENLER								
F_GUBRF1123	30.11.2023	372.480	374.600	-0.6 %	365.240	375.540	74,714	2,767,802,955
F_THYAO1123	30.11.2023	261.950	262.190	-0.1 %	260.370	265.170	60,576	1,593,581,348
F_AKBNK1123	30.11.2023	32.070	31.680	1.2 %	31.030	32.500	479,046	1,519,935,978

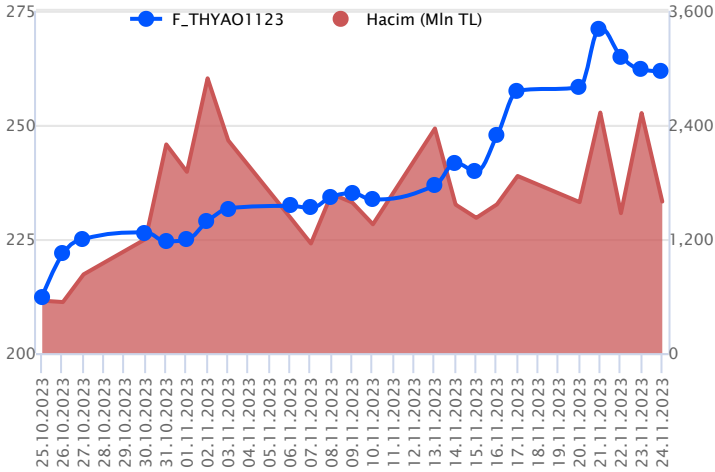
Pay vadeli sözleşmeleri, düşük teminatlarla yüksek tutarlı pozisyonlar almayı mümkün kılar. Pay vadeli sözleşmeleri ile ilgili daha detaylı bilgi almak için Gedik Yatırım VİOP Departmanı ile iletişime geçebilirsiniz.

F_GUBRF1123 Vadeli Kontratı



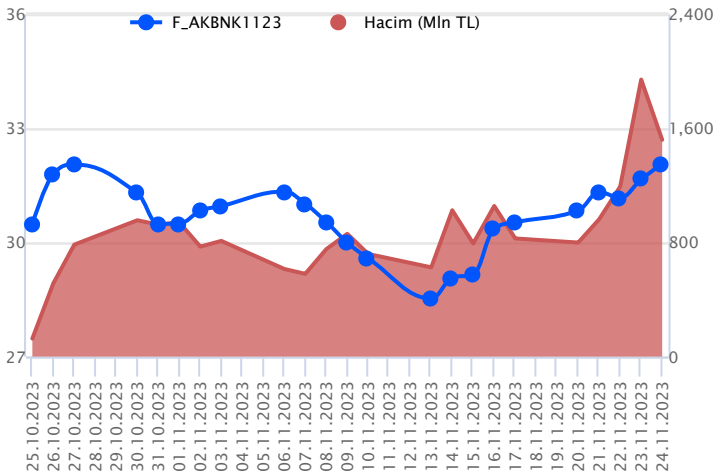
Kasım vadeli GUBRF pay sözleşmesi cuma günü 365,24 TL ile 375,54 TL seviyeleri arasında dalgalanarak günü yüzde 0,57'lik düşüşle 372,48 TL uzlaşma fiyatından tamamladı. Geçen haftaya yükseliş eğilimi ile başlayan sözleşmede, haftanın geri kalanında ise düzeltme eğilimleri etkili oldu. Cuma günü ise günün ilk yarısında satıcılar seyreden sözleşmede, günün ikinci yarısında endekse gelen alımlarla birlikte kayıpların büyük oranda telafi edildiği görüldü. Yeni haftaya başlarken sözleşmede 5 saatlik basit hareketli ortalama 370,84 TL civarından geçmekte olup, ortalama üzerinde kalıcılık sağlandıkça yukarıda 375,40 TL – 380,21 TL ve 386,39 TL seviyeleri direnç noktaları olarak takip edilebilir. Aşağı tarafta ise 5 saatlik hareketli ortalamasının altındaki kalıcı fiyat hareketlerinde 365,24 TL - 360,60 TL ve 355,53 TL seviyeleri destek noktaları olarak takip edilebilir.

F_THYAO1123 Vadeli Kontratı



Kasım vadeli THYAO pay sözleşmesi cuma günü 260,37 TL ile 265,17 TL seviyeleri arasında dalgalanarak günü yüzde 0,09'luk düşüşle 261,95 TL uzlaşma fiyatından tamamladı. Sözleşme haftalık bazda yükseliş eğilimi gösterirken, son üç işlem gününde ise düzeltme eğilimlerinin hâkim olduğunu görüyoruz. Teknik görünümde sözleşmede 5 günlük değişken hareketli ortalama bugün itibarıyla 258,30 TL civarından geçmekte olup, ortalama üzerindeki kalıcılık devam ettikçe düşüşler düzeltme hareketi olarak takip edilebilir. Bu bağlamda sözleşmede 265,00 TL – 272,00 TL ve 275,64 TL seviyeleri direnç noktaları olarak takip edilebilir. Olası düzeltme hareketlerinin 5 günlük değişken hareketli ortalama altında kalıcılık sağlaması durumunda ise 200,00 TL'den başlayan yükselişin %23,6 fibonacci düzeltme seviyesine denk gelen 255,01 TL ve fibonacci %38,2 düzeltme seviyesine denk gelen 244,50 TL seviyesi destek olarak izlenebilir.

F_AKBNK1123 Vadeli Kontratı



Kasım vadeli AKBNK pay sözleşmesi cuma günü 31,03 TL ile 32,50 TL seviyeleri arasında dalgalanarak günü yüzde 1,23'lük yükselişle 32,07 TL uzlaşma fiyatından tamamladı. Geçen haftanın son işlem gününün ilk yarısında zayıf seyirlerin etkili olduğu sözleşmede, bankacılık sektörüne yönelik enflasyon muhasebesinin 2 yıl uygulanmamasının da içinde bulunduğu yasa teklifine yönelik haber akışlarının ardından alımlar güç kazandı diyebiliriz. Yeni haftaya başlarken sözleşmede 32,50 TL – 32,65 TL aralığı direnç bölgesi olarak takip edilebilir. Bu bölge üzerindeki kalıcı fiyat hareketlerinde 32,92 TL ve 33,32 TL seviyeleri direnç olarak izlenebilir. Aşağı tarafta ise 31,60 TL seviyesi destek olarak takip edilebilir. Bu seviye altındaki kalıcı fiyat hareketlerinde 31,20 TL ve 31,03 TL seviyeleri destek noktaları olarak takip edilebilir.

Dayanak Varlıkların Teknik Gösterge Görünümleri

20 Gün Ortalama/Fiyat Kesişmesi (YUKARI)

OYAKC
ISCTR
EKGYO

Güç Göstergeleri Olumlu

ASELS

RSI ve Momentum göstergelerine göre olumlu olanlar

50 Gün Ortalama/Fiyat Kesişmesi (YUKARI)

TKFEN
ECILC
OYAKC
EREGL
KCHOL

MACD

AKBNK	GÜÇLÜ AL
DOHOL	ZAYIF AL
OYAKC	ZAYIF AL
TLREF	ZAYIF AL
SKBNK	ZAYIF SAT

20/50 Gün Ortalama Kesişmesi (YUKARI)

OYAKC
TSKB

Para Girişi Olan Dayanak Varlıklar

	Kapanış	İşlem Hacmi (Mln TL)
ASELS	47.80	3,721.69427
ISCTR	21.26	3,600.51289
AKBNK	31.86	3,196.54705
YKBNK	17.82	3,158.34515

Yüksek Hacimliler

	İşlem Hacmi (Mln TL)
XU030	54,863.64
XSD25	39,149.55
X10XB	27,025.75
XLBNK	14,700.71
THYAO	8,768.56

20 Gün Ortalama/Fiyat Kesişmesi (AŞAĞI)

Bu şartları sağlayan dayanak varlık bulunmamaktadır.

Güç Göstergeleri Zayıf

VAKBN
ALARK
HEKTS
TOASO
SOKM

RSI ve Momentum göstergelerine göre zayıf olanlar

50 Gün Ortalama/Fiyat Kesişmesi (AŞAĞI)

Bu şartları sağlayan dayanak varlık bulunmamaktadır.

Göstergeleri Dipte Olanlar

TOASO
AKSEN
ASTOR
ALARK
VAKBN

CCI, RSI, Stochastics, Williams' %R , MFI ve DX göstergelerinin ortalaması en düşük olanlar

20/50 Gün Ortalama Kesişmesi (AŞAĞI)

Bu şartları sağlayan dayanak varlık bulunmamaktadır.

Para Çıkışı Olan Dayanak Varlıklar

	Kapanış	İşlem Hacmi (Mln TL)
VAKBN	14.90	1,238.21
GUBRF	369.25	1,125.14
TOASO	240.00	1,028.68
SOKM	59.80	536.64

Dayanak Varlıkların Teknik Gösterge Konumları

Kod	5 Günlük H.O	10 Günlük H.O	20 Günlük H.O	50 Günlük H.O	RSI	StochS	MACD	CCI
AEFES	ALIM	ALIM	ALIM	ALIM	ALIM	SATIM	SATIM	ALIM
AKBNK	ALIM	ALIM	ALIM	ALIM	ALIM	ALIM	ALIM	ALIM
AKSEN	SATIM	SATIM	SATIM	SATIM	SATIM	ALIM	ALIM	SATIM
ALARK	SATIM	SATIM	SATIM	SATIM	SATIM	ALIM	SATIM	SATIM
ARCLK	SATIM	ALIM	SATIM	SATIM	SATIM	ALIM	ALIM	SATIM
ASELS	ALIM	ALIM	ALIM	ALIM	ALIM	ALIM	ALIM	SATIM
ASTOR	SATIM	SATIM	SATIM	SATIM	SATIM	ALIM	SATIM	SATIM
BIMAS	ALIM	ALIM	ALIM	ALIM	ALIM	ALIM	ALIM	ALIM
CNH/TRY	ALIM	ALIM	ALIM	ALIM	ALIM	ALIM	ALIM	SATIM
DOHOL	ALIM	ALIM	SATIM	SATIM	ALIM	ALIM	ALIM	ALIM
ECILC	ALIM	ALIM	ALIM	ALIM	ALIM	ALIM	ALIM	ALIM
EKGYO	SATIM	SATIM	ALIM	SATIM	SATIM	ALIM	ALIM	SATIM
ENJSA	SATIM	SATIM	SATIM	SATIM	SATIM	ALIM	SATIM	SATIM
ENKAI	ALIM	ALIM	ALIM	ALIM	ALIM	ALIM	ALIM	ALIM
EREGL	ALIM	ALIM	ALIM	ALIM	ALIM	ALIM	ALIM	SATIM
EUR/TRY	ALIM	ALIM	ALIM	ALIM	ALIM	SATIM	ALIM	SATIM
EUR/USD	ALIM	ALIM	ALIM	ALIM	ALIM	ALIM	ALIM	SATIM
FROTO	SATIM	SATIM	SATIM	SATIM	SATIM	ALIM	ALIM	SATIM
GARAN	ALIM	ALIM	ALIM	ALIM	ALIM	ALIM	ALIM	ALIM
GBP/USD	ALIM	ALIM	ALIM	ALIM	ALIM	ALIM	ALIM	ALIM
GUBRF	SATIM	ALIM	ALIM	ALIM	SATIM	ALIM	ALIM	SATIM
HALKB	SATIM	SATIM	SATIM	SATIM	ALIM	ALIM	ALIM	SATIM
HEKTS	SATIM	SATIM	SATIM	SATIM	SATIM	ALIM	ALIM	SATIM
ISCTR	ALIM	ALIM	ALIM	SATIM	ALIM	ALIM	ALIM	ALIM
ISGYO	SATIM	SATIM	SATIM	ALIM	SATIM	ALIM	ALIM	SATIM
KARSN	SATIM	SATIM	SATIM	SATIM	SATIM	ALIM	ALIM	SATIM
KCHOL	SATIM	SATIM	SATIM	ALIM	SATIM	ALIM	ALIM	SATIM
KONTR	SATIM	SATIM	SATIM	SATIM	SATIM	ALIM	ALIM	SATIM
KOZAA	SATIM	SATIM	SATIM	SATIM	SATIM	ALIM	ALIM	SATIM
KOZAL	SATIM	SATIM	SATIM	SATIM	SATIM	ALIM	ALIM	SATIM
KRDMD	SATIM	SATIM	SATIM	SATIM	ALIM	ALIM	ALIM	SATIM
MGROS	ALIM	ALIM	ALIM	ALIM	ALIM	ALIM	ALIM	ALIM
ODAS	ALIM	ALIM	ALIM	SATIM	ALIM	ALIM	ALIM	ALIM
OYAKC	ALIM	ALIM	ALIM	ALIM	ALIM	SATIM	ALIM	ALIM
PETKM	ALIM	ALIM	ALIM	ALIM	ALIM	ALIM	ALIM	SATIM
PGSUS	SATIM	SATIM	SATIM	SATIM	SATIM	ALIM	ALIM	SATIM
RUB/TRY	SATIM	ALIM	ALIM	ALIM	SATIM	ALIM	ALIM	SATIM
SAHOL	ALIM	ALIM	ALIM	ALIM	ALIM	ALIM	ALIM	SATIM
SASA	ALIM	ALIM	SATIM	SATIM	ALIM	ALIM	ALIM	ALIM
SISE	SATIM	ALIM	SATIM	SATIM	SATIM	ALIM	ALIM	SATIM
SKBNK	SATIM	ALIM	ALIM	ALIM	SATIM	ALIM	SATIM	SATIM
SOKM	SATIM	SATIM	SATIM	SATIM	SATIM	ALIM	SATIM	ALIM
TAVHL	SATIM	SATIM	SATIM	SATIM	SATIM	ALIM	ALIM	SATIM
TCELL	ALIM	ALIM	ALIM	ALIM	ALIM	ALIM	ALIM	ALIM
THYAO	ALIM	ALIM	ALIM	ALIM	SATIM	ALIM	ALIM	SATIM
TKFEN	ALIM	ALIM	ALIM	ALIM	ALIM	ALIM	ALIM	SATIM
TOASO	SATIM	SATIM	SATIM	SATIM	SATIM	ALIM	SATIM	SATIM
TSKB	ALIM	ALIM	ALIM	ALIM	ALIM	ALIM	ALIM	SATIM
TTKOM	ALIM	ALIM	ALIM	ALIM	ALIM	ALIM	ALIM	ALIM
TUPRS	SATIM	SATIM	ALIM	ALIM	SATIM	ALIM	SATIM	SATIM
USD/TRY	ALIM	ALIM	ALIM	ALIM	SATIM	ALIM	SATIM	SATIM
VAKBN	SATIM	SATIM	SATIM	SATIM	SATIM	ALIM	SATIM	SATIM
VESTL	SATIM	SATIM	SATIM	SATIM	SATIM	ALIM	ALIM	SATIM
X10XB	ALIM	ALIM	ALIM	ALIM	SATIM	ALIM	ALIM	SATIM
XAU/TRY	ALIM	ALIM	ALIM	ALIM	ALIM	ALIM	ALIM	SATIM
XAU/USD	ALIM	ALIM	ALIM	ALIM	ALIM	ALIM	ALIM	ALIM
XLBNK	ALIM	ALIM	ALIM	ALIM	ALIM	ALIM	ALIM	ALIM
XSD25	ALIM	ALIM	ALIM	ALIM	ALIM	ALIM	ALIM	SATIM
XU030	ALIM	ALIM	ALIM	ALIM	ALIM	ALIM	ALIM	SATIM
YKBNK	ALIM	ALIM	ALIM	ALIM	ALIM	ALIM	ALIM	ALIM

Kod	Destek 3	Destek 2	Destek 1	Kapanış	Pivot	Direnç 1	Direnç 2	Direnç 3
	DESTEKLER				DİRENÇLER			
F_AEFES1123	109.80	111.90	113.18	114.46	115.28	116.56	118.66	119.94
F_AEFES1223	114.16	115.95	117.53	119.10	119.32	120.90	122.69	124.27
F_AKBNK1123	29.76	30.40	31.23	32.07	31.87	32.70	33.34	34.17
F_AKBNK1223	30.80	31.45	32.29	33.13	32.94	33.78	34.43	35.27
F_AKSEN1123	33.17	33.46	33.81	34.15	34.10	34.45	34.74	35.09
F_AKSEN1223	34.29	34.61	34.88	35.16	35.20	35.47	35.79	36.06
F_ALARK1123	98.36	99.24	100.45	101.66	101.33	102.54	103.42	104.63
F_ALARK1223	101.59	102.51	103.80	105.08	104.72	106.01	106.93	108.22
F_ARCLK1123	138.46	139.79	141.44	143.10	142.77	144.42	145.75	147.40
F_ARCLK1223	142.97	144.25	145.84	147.42	147.12	148.71	149.99	151.58
F_ASELS1123	43.57	44.69	46.39	48.10	47.51	49.21	50.33	52.03
F_ASELS1223	44.86	46.03	47.85	49.67	49.02	50.84	52.01	53.83
F_ASTOR1123	111.28	112.52	114.00	115.49	115.24	116.72	117.96	119.44
F_ASTOR1223	114.75	116.17	117.54	118.90	118.96	120.33	121.75	123.12
F_BIMAS1123	299.02	304.66	311.16	317.66	316.80	323.30	328.94	335.44
F_BIMAS1223	304.82	310.59	317.04	323.50	322.81	329.26	335.03	341.48
F_CNHTRY1123	3.98	3.98	3.98	3.98	3.98	3.98	3.98	3.98
F_CNHTRY1223	4.11	4.11	4.11	4.11	4.11	4.11	4.11	4.11
F_DOHOL1123	12.98	13.11	13.29	13.48	13.42	13.60	13.73	13.91
F_DOHOL1223	13.46	13.58	13.75	13.92	13.87	14.04	14.16	14.33
F_ECILC1123	44.62	46.27	48.33	50.40	49.98	52.04	53.69	55.75
F_ECILC1223	46.29	47.89	49.87	51.84	51.47	53.45	55.05	57.03
F_EKGYO1123	7.10	7.19	7.28	7.36	7.37	7.46	7.55	7.64
F_EKGYO1223	7.36	7.45	7.53	7.62	7.62	7.70	7.79	7.87
F_ENJSA1123	48.20	48.65	49.22	49.79	49.67	50.24	50.69	51.26
F_ENJSA1223	49.56	50.18	50.85	51.51	51.47	52.14	52.76	53.43
F_ENKAI1123	33.34	33.69	34.15	34.62	34.50	34.96	35.31	35.77
F_ENKAI1223	34.31	34.70	35.14	35.58	35.53	35.97	36.36	36.80
F_EREGL1123	38.43	38.95	39.84	40.74	40.36	41.25	41.77	42.66
F_EREGL1223	39.82	40.31	41.23	42.14	41.72	42.64	43.13	44.05
F_EURTRY1123	31.52	31.54	31.57	31.60	31.59	31.62	31.64	31.67
F_EURTRY1223	32.18	32.27	32.44	32.60	32.53	32.69	32.79	32.95
F_EURUSD1123	1.09	1.09	1.09	1.09	1.09	1.10	1.10	1.10
F_EURUSD1223	1.09	1.09	1.09	1.10	1.09	1.10	1.10	1.10
F_FROTO1123	799.37	806.94	814.98	823.01	822.55	830.59	838.16	846.20
F_FROTO1223	823.29	831.64	840.83	850.01	849.18	858.37	866.72	875.91
F_GARAN1123	47.67	48.66	50.30	51.94	51.29	52.93	53.92	55.56
F_GARAN1223	49.40	50.40	52.05	53.70	53.05	54.70	55.70	57.35
F_GBPUSD1123	1.25	1.25	1.26	1.26	1.26	1.26	1.27	1.27
F_GBPUSD1223	1.25	1.25	1.26	1.26	1.26	1.27	1.27	1.28
F_GUBRF1123	356.23	360.73	366.53	372.32	371.03	376.83	381.33	387.13
F_GUBRF1223	369.84	374.40	380.08	385.76	384.64	390.32	394.88	400.56
F_HALKB1123	12.79	12.88	13.02	13.15	13.11	13.25	13.34	13.48
F_HALKB1223	13.28	13.36	13.48	13.60	13.56	13.68	13.76	13.88
F_HEKTS1123	19.89	20.14	20.38	20.61	20.63	20.87	21.12	21.36
F_HEKTS1223	20.51	20.75	20.95	21.16	21.19	21.39	21.63	21.83
F_ISCTR1123	20.32	20.63	21.02	21.40	21.33	21.72	22.03	22.42
F_ISCTR1223	21.02	21.35	21.73	22.12	22.06	22.44	22.77	23.15
F_ISGYO1123	20.85	21.19	21.48	21.78	21.82	22.11	22.45	22.74
F_ISGYO1223	21.53	21.91	22.11	22.32	22.49	22.69	23.07	23.27
F_KARSN1123	9.16	9.24	9.35	9.45	9.43	9.54	9.62	9.73
F_KARSN1223	9.48	9.57	9.67	9.78	9.76	9.86	9.95	10.05
F_KCHOL1123	137.36	138.71	140.55	142.40	141.90	143.74	145.09	146.93
F_KCHOL1223	143.19	144.31	145.66	147.02	146.78	148.13	149.25	150.60
F_KONTR1123	255.58	259.07	263.46	267.85	266.95	271.34	274.83	279.22
F_KONTR1223	262.49	265.96	270.11	274.27	273.58	277.73	281.20	285.35
F_KOZAA1123	52.48	53.65	54.64	55.63	55.81	56.80	57.97	58.96
F_KOZAA1223	54.21	55.50	56.53	57.57	57.82	58.85	60.14	61.17
F_KOZAL1123	21.68	21.97	22.29	22.61	22.58	22.90	23.19	23.51
F_KOZAL1223	22.33	22.65	23.01	23.38	23.33	23.69	24.01	24.37
F_KRDMD1123	23.39	23.71	24.21	24.71	24.53	25.03	25.35	25.85
F_KRDMD1223	24.18	24.50	25.02	25.53	25.34	25.86	26.18	26.70
F_MGROS1123	361.89	366.92	370.64	374.36	375.67	379.39	384.42	388.14
F_MGROS1223	375.59	380.05	383.46	386.88	387.92	391.33	395.79	399.20
F_ODAS1123	11.23	11.35	11.58	11.81	11.70	11.93	12.05	12.28
F_ODAS1223	11.63	11.75	11.98	12.21	12.10	12.33	12.45	12.68

Kod	Destek 3	Destek 2	Destek 1	Kapanış	Pivot	Direnç 1	Direnç 2	Direnç 3
DESTEKLER				DİRENÇLER				
F_OYAKC1123	64.67	65.99	68.58	71.18	69.90	72.49	73.81	76.40
F_OYAKC1223	66.55	67.92	70.49	73.07	71.86	74.43	75.80	78.37
F_PETKM1123	20.18	20.64	21.35	22.05	21.81	22.52	22.98	23.69
F_PETKM1223	20.95	21.41	22.08	22.76	22.54	23.21	23.67	24.34
F_PGSUS1123	714.23	720.83	726.50	732.17	733.10	738.77	745.37	751.04
F_PGSUS1223	738.87	745.58	750.93	756.27	757.64	762.99	769.70	775.05
F_RUBTRY1223	0.25	0.28	0.29	0.30	0.31	0.32	0.35	0.36
F_SAHOL1123	58.97	59.53	60.51	61.49	61.07	62.05	62.61	63.59
F_SAHOL1223	61.13	61.66	62.60	63.53	63.13	64.07	64.60	65.54
F_SASA1123	42.44	43.02	43.71	44.39	44.29	44.98	45.56	46.25
F_SASA1223	43.90	44.47	45.05	45.62	45.62	46.20	46.77	47.35
F_SISE1123	48.22	48.64	49.14	49.65	49.56	50.06	50.48	50.98
F_SISE1223	49.91	50.31	50.81	51.30	51.21	51.71	52.11	52.61
F_SKBNK1123	7.06	7.15	7.24	7.34	7.33	7.42	7.51	7.60
F_SKBNK1223	7.32	7.40	7.50	7.60	7.58	7.68	7.76	7.86
F_SOKM1123	56.61	57.72	59.02	60.33	60.13	61.43	62.54	63.84
F_SOKM1223	58.73	59.79	61.05	62.30	62.11	63.37	64.43	65.69
F_TAVHL1123	115.49	116.64	118.49	120.35	119.64	121.49	122.64	124.49
F_TAVHL1223	119.62	120.77	122.63	124.50	123.78	125.64	126.79	128.65
F_TCELL1123	55.58	56.16	57.30	58.44	57.88	59.02	59.60	60.74
F_TCELL1223	56.34	57.01	58.19	59.38	58.86	60.04	60.71	61.89
F_THYAO1123	254.89	257.63	259.69	261.75	262.43	264.49	267.23	269.29
F_THYAO1223	264.46	267.00	268.78	270.55	271.32	273.10	275.64	277.42
F_TKFEN1123	41.66	42.85	45.15	47.44	46.34	48.64	49.83	52.13
F_TKFEN1223	43.18	44.39	46.73	49.07	47.94	50.28	51.49	53.83
F_TOASO1123	232.59	236.74	239.08	241.41	243.23	245.57	249.72	252.06
F_TOASO1223	241.44	245.45	247.69	249.94	251.70	253.94	257.95	260.19
F_TSKB1123	7.08	7.16	7.31	7.45	7.39	7.54	7.62	7.77
F_TSKB1223	7.34	7.43	7.56	7.70	7.65	7.78	7.87	8.00
F_TTKOM1123	21.10	21.46	22.09	22.73	22.45	23.08	23.44	24.07
F_TTKOM1223	22.20	22.49	23.00	23.52	23.29	23.80	24.09	24.60
F_TUPRS1123	146.91	148.31	149.85	151.40	151.25	152.79	154.19	155.73
F_TUPRS1223	151.44	152.94	154.54	156.13	156.04	157.64	159.14	160.74
F_USDTRY1123	28.84	28.88	28.91	28.94	28.95	28.98	29.02	29.05
F_USDTRY1223	29.62	29.66	29.69	29.72	29.73	29.76	29.80	29.83
F_VAKBN1123	14.10	14.45	14.71	14.96	15.06	15.32	15.67	15.93
F_VAKBN1223	14.61	14.97	15.23	15.49	15.59	15.85	16.21	16.47
F_VESTL1123	57.52	58.33	59.09	59.85	59.90	60.66	61.47	62.23
F_VESTL1223	59.51	60.39	61.09	61.80	61.97	62.67	63.55	64.25
F_X10XB0224	11,565.50	11,565.50	11,565.50	11,565.50	11,565.50	11,565.50	11,565.50	11,565.50
F_X10XB1223	10,879.67	10,908.08	10,964.92	11,021.75	10,993.33	11,050.17	11,078.58	11,135.42
F_XAUTRYM0224	2,043.54	2,046.70	2,052.60	2,058.50	2,055.76	2,061.66	2,064.82	2,070.72
F_XAUTRYM1223	1,907.52	1,910.80	1,916.65	1,922.50	1,919.93	1,925.78	1,929.06	1,934.91
F_XAUUSD0224	2,014.28	2,018.62	2,024.13	2,029.65	2,028.47	2,033.98	2,038.32	2,043.83
F_XAUUSD1223	1,993.18	1,997.97	2,004.53	2,011.10	2,009.32	2,015.88	2,020.67	2,027.23
F_XLBNK0224	7,563.58	7,621.17	7,736.33	7,851.50	7,793.92	7,909.08	7,966.67	8,081.83
F_XLBNK1223	7,034.17	7,127.33	7,263.42	7,399.50	7,356.58	7,492.67	7,585.83	7,721.92
F_XSD251223	10,260.00	10,260.00	10,260.00	10,260.00	10,260.00	10,260.00	10,260.00	10,260.00
F_XU0300224	9,029.67	9,106.08	9,215.92	9,325.75	9,292.33	9,402.17	9,478.58	9,588.42
F_XU0301223	8,478.08	8,557.67	8,666.33	8,775.00	8,745.92	8,854.58	8,934.17	9,042.83
F_YKBNK1123	16.93	17.16	17.55	17.93	17.78	18.17	18.40	18.79
F_YKBNK1223	17.51	17.75	18.15	18.54	18.39	18.79	19.03	19.43

Sözleşme Kodu	Vade Ayı	Uzlaşma Fiyatı	Önceki Uzlaşma Fiyatı	Değişim	Değişim Puan	Gün İçi Yüksek	Gün İçi Düşük	İşlem Miktarı	İşlem Hacim	Açık Pozisyon	Açık Pozisyon Değişimi	Vadeye Kalan Gün Sayısı	Takasbank Başlangıç Teminatı %
ENDEKS KONTRATLARI													
F_XU0300224	29.02.2024	9,311.50	9,238.00	0.80 %	73.50	9,368.75	9,182.50	1,122.00	103,970,480.00	2,769.00	64.00	97	16
F_XU0300424	30.04.2024	9,662.75	9,602.75	0.62 %	60.00	9,699.75	9,500.00	136.00	13,065,792.50	557.00	41.00	158	16
F_XU0301223	29.12.2023	8,762.75	8,694.00	0.79 %	68.75	8,825.50	8,637.25	168,047.00	14,677,598,062.50	253,147.00	3,565.00	35	16
DÖVİZ KONTRATLARI													
F_CNHTRY1123	30.11.2023	3.9816	3.9816	0.00 %	0.00	3.9816	3.9816	4	159,264	4	1	6	14
F_CNHTRY1223	29.12.2023	4.1111	4.1111	0.00 %	0.00	4.1111	4.1111	1	41,111	1	0	35	14
F_EURTRY1123	30.11.2023	31.6025	31.5685	0.11 %	0.03	31.6111	31.5635	418	13,200,393	5,783	-204	6	15
F_EURTRY1223	29.12.2023	32.6168	32.5690	0.15 %	0.05	32.6211	32.3636	90	2,933,762	25,819	74	35	15
F_EURUSD1123	30.11.2023	1.0942	1.0900	0.39 %	0.00	1.0944	1.0903	3,589	112,728,050	31,388	37	6	4
F_EURUSD1223	29.12.2023	1.0949	1.0902	0.43 %	0.00	1.0958	1.0915	5,152	161,984,247	16,644	1,901	35	4
F_GBPUUSD1123	30.11.2023	1.2590	1.2520	0.56 %	0.01	1.2608	1.2530	67	2,423,328	176	14	6	5
F_GBPUUSD1223	29.12.2023	1.2597	1.2543	0.43 %	0.01	1.2621	1.2519	71	2,572,415	138	43	35	5
F_RUBTRY1123	30.11.2023	0.0000	0.0000	0.00 %	0.00	0.0000	0.0000					6	21
F_RUBTRY1223	29.12.2023	0.3140	0.3140	0.00 %	0.00	0.3369	0.3000	3	94,190	0	0	35	21
F_USDTRY1123	30.11.2023	28.9350	28.9798	-0.15 %	-0.04	28.9979	28.9279	67,738	1,961,445,559	565,807	-52,982	6	14
F_USDTRY1223	29.12.2023	29.7086	29.7712	-0.21 %	-0.06	29.7716	29.7018	27,831	827,981,292	1,038,787	7,335	35	14
F_P_USDTRY1123	30.11.2023	0.0000	0.0000	0.00 %	0.00	0.0000	0.0000					6	14
F_P_USDTRY1223	29.12.2023	0.0000	0.0000	0.00 %	0.00	0.0000	0.0000					35	14
KIYMETLİ MADEN KONTRATLARI													
F_XAUTRYM0224	29.02.2024	2,057.190	2,053.280	0.19 %	3.91	2,058.920	2,049.860	7,212	14,829,339	72,383	4,997	97	14
F_XAUTRYM1223	29.12.2023	1,922.250	1,916.160	0.32 %	6.09	1,923.210	1,914.080	55,636	106,760,767	995,385	3,248	35	14
F_XAUUSD0224	29.02.2024	2,031.500	2,024.800	0.33 %	6.70	2,032.800	2,022.950	564	32,925,150	3,086	-69	97	8
F_XAUUSD1223	29.12.2023	2,013.400	2,004.400	0.45 %	9.00	2,014.100	2,002.750	7,290	421,325,740	29,097	-501	35	8
PAY VADELİ													
F_AEFES1123	30.11.2023	114.680	115.050	-0.32 %	-0.37	117.380	114.000	6,669	76,959,209	8,619	-436	6	16
F_AEFES1223	29.12.2023	118.520	119.400	-0.74 %	-0.88	121.120	117.750	2,960	35,211,317	4,817	1,959	35	16
F_AKBNK1123	30.11.2023	32.070	31.680	1.23 %	0.39	32.500	31.030	479,046	1,519,935,978	525,448	-44,252	6	17
F_AKBNK1223	29.12.2023	33.140	32.810	1.01 %	0.33	33.590	32.100	93,570	306,345,379	201,699	27,536	35	17
F_AKSEN1123	30.11.2023	34.130	34.200	-0.20 %	-0.07	34.400	33.760	5,932	20,195,530	18,744	-477	6	15
F_AKSEN1223	29.12.2023	35.200	35.330	-0.37 %	-0.13	35.510	34.920	3,190	11,201,246	8,525	1,158	35	15
F_ALARK1123	30.11.2023	101.590	101.820	-0.23 %	-0.23	102.210	100.120	15,434	156,531,931	31,830	-3,715	6	15
F_ALARK1223	29.12.2023	104.950	105.230	-0.27 %	-0.28	105.650	103.440	3,948	41,340,459	11,275	1,913	35	15
F_ARCLK1123	30.11.2023	143.260	143.570	-0.22 %	-0.31	144.090	141.110	6,924	98,855,695	19,944	-244	6	16
F_ARCLK1223	29.12.2023	147.530	148.020	-0.33 %	-0.49	148.410	145.540	1,362	20,061,609	3,123	682	35	16
F_ASELS1123	30.11.2023	48.040	46.780	2.69 %	1.26	48.620	45.800	175,223	828,927,548	113,330	-5,081	6	16
F_ASELS1223	29.12.2023	49.690	48.360	2.75 %	1.33	50.190	47.200	24,763	121,248,713	39,728	3,341	35	16
F_ASTOR1123	30.11.2023	115.170	115.260	-0.08 %	-0.09	116.470	113.750	20,260	233,210,520	26,547	-2,346	6	19
F_ASTOR1223	29.12.2023	119.040	119.110	-0.06 %	-0.07	120.390	117.600	3,055	36,281,584	8,688	721	35	19
F_BIMAS1123	30.11.2023	318.350	311.070	2.34 %	7.28	322.440	310.300	13,598	430,775,453	18,508	-564	6	16
F_BIMAS1223	29.12.2023	324.370	316.990	2.33 %	7.38	328.570	316.350	1,893	60,886,962	4,007	183	35	16
F_DOHOL1123	30.11.2023	13.490	13.350	1.05 %	0.14	13.540	13.230	142,261	190,362,722	345,670	-33,265	6	16
F_DOHOL1223	29.12.2023	13.930	13.830	0.72 %	0.10	13.990	13.700	40,279	55,757,820	65,976	31,895	35	16
F_ECILC1123	30.11.2023	50.230	48.150	4.32 %	2.08	51.620	47.910	40,237	201,884,556	17,368	-943	6	17
F_ECILC1223	29.12.2023	51.840	49.780	4.14 %	2.06	53.080	49.500	4,797	24,751,126	2,710	789	35	17
F_EKGYO1123	30.11.2023	7.370	7.330	0.55 %	0.04	7.470	7.290	640,584	472,234,879	774,730	-50,984	6	17
F_EKGYO1223	29.12.2023	7.630	7.580	0.66 %	0.05	7.700	7.530	143,584	109,148,578	182,671	21,458	35	17
F_ENJSA1123	30.11.2023	49.810	49.700	0.22 %	0.11	50.120	49.100	31,089	153,889,547	41,049	-10,108	6	16
F_ENJSA1223	29.12.2023	51.510	51.360	0.29 %	0.15	52.100	50.810	11,162	57,264,375	11,996	4,598	35	16
F_ENKAI1123	30.11.2023	34.590	34.200	1.14 %	0.39	34.840	34.030	31,495	108,560,103	62,574	-4,245	6	17
F_ENKAI1223	29.12.2023	35.630	35.250	1.08 %	0.38	35.920	35.090	5,795	20,529,785	14,431	569	35	17
F_EREGL1123	30.11.2023	40.690	39.680	2.55 %	1.01	40.870	39.460	219,036	880,289,502	318,470	-37,005	6	17
F_EREGL1223	29.12.2023	42.080	41.090	2.41 %	0.99	42.220	40.810	64,681	269,721,882	90,100	34,227	35	17
F_FROTO1123	30.11.2023	823.770	821.680	0.25 %	2.09	830.130	814.520	3,353	275,946,322	3,503	-527	6	16
F_FROTO1223	29.12.2023	851.810	847.000	0.57 %	4.81	857.540	840.000	1,124	95,564,861	1,238	579	35	16
F_GARAN1123	30.11.2023	51.940	50.460	2.93 %	1.48	52.280	49.650	193,689	988,641,099	120,385	-8,564	6	17
F_GARAN1223	29.12.2023	53.740	52.210	2.93 %	1.53	54.050	51.400	59,738	314,988,904	68,027	25,567	35	17
F_GUBRF1123	30.11.2023	372.480	374.600	-0.57 %	-2.12	375.540	365.240	74,714	2,767,802,955	74,603	-16,442	6	18
F_GUBRF1223	29.12.2023	386.070	388.400	-0.60 %	-2.33	389.200	378.960	63,905	2,458,960,165	125,128	37,700	35	18
F_HALKB1123	30.11.2023	13.140	13.110	0.23 %	0.03	13.210	12.980	92,043	120,626,002	125,139	-22,997	6	19
F_HALKB1223	29.12.2023	13.580	13.560	0.15 %	0.02	13.640	13.440	22,650	30,745,342	42,676	11,450	35	19
F_HEKTS1123	30.11.2023	20.680	20.630	0.24 %	0.05	20.890	20.400	66,333	137,144,833	74,009	-7,088	6	20
F_HEKTS1223	29.12.2023	21.120	21.200	-0.38 %	-0.08	21.420	20.980	13,827	29,290,750	30,554	8,434	35	20
F_ISCTR1123	30.11.2023	21.410	21.310	0.47 %	0.10	21.650	20.950	480,657	1,022,353,349	600,699	-63,835	6	17
F_ISCTR1223	29.12.2023	22.130	22.070	0.27 %	0.06	22.380	21.670	153,705	337,617,342	148,774	54,519	35	17
F_ISGYO1123	30.11.2023	21.690	21.850	-0.73 %	-0.16	22.150	21.520	41,258	89,952,456	226,754	2,301	6	19
F_ISGYO1223	29.12.2023	22.330	22.550	-0.98 %	-0.22	22.860	22.280	3,538	7,958,387	15,981	867	35	19

Sözleşme Kodu	Vade Ayı	Uzlaşma Fiyatı	Önceki Uzlaşma Fiyatı	Değişim	Değişim Puan	Gün İçi Yüksek	Gün İçi Düşük	İşlem Miktarı	İşlem Hacim	Açık Pozisyon	Açık Pozisyon Değişimi	Vadeye Kalan Gün Sayısı	Takasbank Başlangıç Teminatı %
PAY VADELİ													
F_KARSN1123	30.11.2023	9.460	9.410	0.53 %	0.05	9.520	9.330	36,468	34,356,735	57,436	-6,412	6	17
F_KARSN1223	29.12.2023	9.790	9.740	0.51 %	0.05	9.840	9.650	9,317	9,094,108	12,754	5,092	35	17
F_KCHOL1123	30.11.2023	142.250	141.320	0.66 %	0.93	143.240	140.050	31,825	451,548,381	94,332	781	6	16
F_KCHOL1223	29.12.2023	146.790	146.180	0.42 %	0.61	147.890	145.420	6,430	94,131,533	16,109	701	35	16
F_KONTR1123	30.11.2023	267.900	269.110	-0.45 %	-1.21	270.440	262.560	3,873	103,255,603	5,776	-453	6	19
F_KONTR1223	29.12.2023	274.470	275.930	-0.53 %	-1.46	277.040	269.420	733	20,027,012	1,614	361	35	19
F_KOZAA1123	30.11.2023	55.650	56.650	-1.77 %	-1.00	56.980	54.820	39,959	221,844,087	80,898	-9,082	6	16
F_KOZAA1223	29.12.2023	57.540	58.690	-1.96 %	-1.15	59.100	56.780	19,450	111,689,536	48,993	10,183	35	16
F_KOZAL1123	30.11.2023	22.580	22.840	-1.14 %	-0.26	22.870	22.260	91,133	205,379,560	199,192	-10,790	6	18
F_KOZAL1223	29.12.2023	23.330	23.620	-1.23 %	-0.29	23.640	22.960	33,571	78,037,188	69,282	3,445	35	18
F_KRDMD1123	30.11.2023	24.700	24.500	0.82 %	0.20	24.850	24.030	240,407	587,702,082	266,797	-38,144	6	18
F_KRDMD1223	29.12.2023	25.540	25.330	0.83 %	0.21	25.670	24.830	66,315	167,950,339	69,263	29,175	35	18
F_MGROS1123	30.11.2023	374.190	378.130	-1.04 %	-3.94	380.700	371.950	3,673	138,160,219	3,965	-189	6	17
F_MGROS1223	29.12.2023	386.880	392.080	-1.33 %	-5.20	392.370	384.500	861	33,420,360	2,384	494	35	17
F_ODAS1123	30.11.2023	11.800	11.590	1.81 %	0.21	11.820	11.470	305,218	355,051,030	645,781	-46,063	6	18
F_ODAS1223	29.12.2023	12.210	12.000	1.75 %	0.21	12.220	11.870	118,266	142,597,468	215,484	82,241	35	18
F_OYAKC1123	30.11.2023	71.050	68.210	4.16 %	2.84	71.210	67.300	43,685	303,248,626	36,361	-1,106	6	18
F_OYAKC1223	29.12.2023	73.060	70.240	4.01 %	2.82	73.220	69.280	5,718	40,827,799	10,857	1,155	35	18
F_PETKM1123	30.11.2023	22.030	21.540	2.27 %	0.49	22.280	21.110	295,820	639,955,960	375,430	-42,260	6	16
F_PETKM1223	29.12.2023	22.740	22.300	1.97 %	0.44	22.990	21.860	102,867	229,998,852	153,194	12,568	35	16
F_PGSUS1123	30.11.2023	732.350	730.200	0.29 %	2.15	739.700	727.430	5,415	397,536,991	6,698	-665	6	17
F_PGSUS1223	29.12.2023	756.520	755.760	0.10 %	0.76	764.360	752.300	1,269	96,257,244	2,958	665	35	17
F_SAHOL1123	30.11.2023	61.540	60.910	1.03 %	0.63	61.630	60.090	66,768	406,439,757	177,517	-10,418	6	15
F_SAHOL1223	29.12.2023	63.590	63.040	0.87 %	0.55	63.670	62.200	27,008	169,806,727	77,970	11,884	35	15
F_SASA1123	30.11.2023	44.310	43.730	1.33 %	0.58	44.880	43.610	50,997	225,825,692	90,474	1,367	6	17
F_SASA1223	29.12.2023	45.690	45.150	1.20 %	0.54	46.200	45.050	5,584	25,445,647	16,418	-91	35	17
F_SISE1123	30.11.2023	49.660	49.520	0.28 %	0.14	49.970	49.050	81,464	403,161,730	129,143	-5,214	6	17
F_SISE1223	29.12.2023	51.320	51.250	0.14 %	0.07	51.620	50.720	19,968	102,135,502	60,437	5,036	35	17
F_SKBK1123	30.11.2023	7.340	7.360	-0.27 %	-0.02	7.410	7.230	620,397	454,078,794	801,483	-159,221	6	20
F_SKBK1223	29.12.2023	7.600	7.600	0.00 %	0.00	7.660	7.480	206,351	156,591,522	253,393	166,110	35	20
F_SOKM1123	30.11.2023	60.290	60.360	-0.12 %	-0.07	61.230	58.820	21,649	130,029,909	40,268	-3,514	6	17
F_SOKM1223	29.12.2023	62.380	62.450	-0.11 %	-0.07	63.180	60.860	7,272	45,210,361	9,818	5,763	35	17
F_TAVHL1123	30.11.2023	120.480	120.280	0.17 %	0.20	120.780	117.780	8,565	102,305,553	38,102	-1,031	6	15
F_TAVHL1223	29.12.2023	124.380	124.710	-0.26 %	-0.33	124.920	121.910	1,875	23,125,440	6,509	715	35	15
F_TCELL1123	30.11.2023	58.350	57.520	1.44 %	0.83	58.460	56.740	93,368	538,262,230	169,511	-15,142	6	16
F_TCELL1223	29.12.2023	59.330	58.410	1.58 %	0.92	59.520	57.670	43,268	253,946,168	71,133	22,133	35	16
F_THYAO1123	30.11.2023	261.950	262.190	-0.09 %	-0.24	265.170	260.370	60,576	1,593,581,348	78,771	-246	6	16
F_THYAO1223	29.12.2023	270.530	270.830	-0.11 %	-0.30	273.870	269.550	14,334	389,772,816	21,694	2,542	35	16
F_TKFEN1123	30.11.2023	47.390	45.340	4.52 %	2.05	47.540	44.050	142,183	648,596,965	79,397	-37,873	6	16
F_TKFEN1223	29.12.2023	49.050	47.680	2.87 %	1.37	49.150	45.600	62,154	294,614,995	70,798	39,975	35	16
F_TOASO1123	30.11.2023	241.540	245.080	-1.44 %	-3.54	247.390	240.900	15,928	389,897,470	25,011	-2,301	6	15
F_TOASO1223	29.12.2023	249.940	253.480	-1.40 %	-3.54	255.700	249.450	6,640	167,972,736	7,452	1,887	35	15
F_TSKB1123	30.11.2023	7.430	7.460	-0.40 %	-0.03	7.480	7.250	228,800	168,048,296	447,242	-33,278	6	19
F_TSKB1223	29.12.2023	7.680	7.740	-0.78 %	-0.06	7.730	7.510	20,417	15,516,153	69,981	10,214	35	19
F_TTKOM1123	30.11.2023	22.730	22.280	2.02 %	0.45	22.800	21.810	108,508	243,594,602	138,348	-10,541	6	18
F_TTKOM1223	29.12.2023	23.530	23.060	2.04 %	0.47	23.570	22.770	25,026	58,225,336	59,386	14,097	35	18
F_TUPRS1123	30.11.2023	151.370	150.870	0.33 %	0.50	152.640	149.700	39,183	592,876,819	48,925	-3,688	6	16
F_TUPRS1223	29.12.2023	156.220	155.900	0.21 %	0.32	157.550	154.450	9,220	143,775,837	14,444	2,840	35	16
F_VAKBN1123	30.11.2023	14.970	15.380	-2.67 %	-0.41	15.420	14.810	223,009	334,675,205	221,520	-4,676	6	19
F_VAKBN1223	29.12.2023	15.490	15.920	-2.70 %	-0.43	15.950	15.330	60,608	93,822,543	81,484	26,492	35	19
F_VESTL1123	30.11.2023	59.750	60.740	-1.63 %	-0.99	60.710	59.140	32,544	194,590,194	91,343	-16,779	6	16
F_VESTL1223	29.12.2023	61.690	62.900	-1.92 %	-1.21	62.840	61.260	11,688	72,226,910	32,877	9,088	35	16
F_YKBNK1123	30.11.2023	17.930	17.700	1.30 %	0.23	18.020	17.400	740,168	1,309,831,082	980,958	-42,952	6	17
F_YKBNK1223	29.12.2023	18.540	18.310	1.26 %	0.23	18.640	18.000	247,193	452,955,385	308,401	151,279	35	17

*Takasbank pozisyon limitlerine ulaşmak için [tıklayınız](#).

**Gedik Yatırım Menkul Değerler A.Ş. - Yatırım Danışmanlığı Birimi**

Ünvan : Gedik Yatırım Menkul Değerler A.Ş.

Adres : Altayçeşme Mah. Çamlı Sok. Ofis Park Maltepe No:21/4 Kat:10-11-12 Maltepe/İstanbul

Tel : (0216) 453 0053

E-Posta : vadeli@gedik.com

***Gedik Yatırım VİOP Bülteni, Genel Yatırım Tavsiyesi Kapsamında Yatırım Danışmanlığı Birimi Tarafından Hazırlanmaktadır.**

YASAL UYARI

Burada yer alan bilgiler Gedik Yatırım tarafından bilgilendirme amacıyla hazırlanmıştır. Yatırım sinyal, bilgi, yorum ve tavsiyeleri yatırım danışmanlığı kapsamında değildir. Yatırım danışmanlığı hizmeti; aracı kurumlar, portföy yönetim şirketleri, mevduat kabul etmeyen bankalar ile müşteri arasında imzalanacak yatırım danışmanlığı sözleşmesi çerçevesinde sunulmaktadır. Burada yer alan sinyal, yorum ve tavsiyeler, herhangi bir yatırım aracının alım satım önerisi ya da getiri vaadi olarak yorumlanmamalıdır. Bu görüşler mali durumunuz ile risk ve getiri tercihlerinize uygun olmayabilir ve sadece burada yer alan bilgilere ve sinyallere dayanarak yatırım kararı verilmesi beklentilerinize uygun sonuçlar doğurmayabilir. Burada yer alan sinyaller, fiyatlar, veriler ve bilgilerin tam ve doğru olduğu garanti edilemez; içerik, haber verilmeksizin değiştirilebilir. Tüm sinyal ve veriler, Gedik Yatırım tarafından güvenilir olduğuna inanılan kaynaklardan alınmıştır. Bu sinyal ve kaynakların kullanılması nedeni ile ortaya çıkabilecek hatalardan ve zararlardan Gedik Yatırım sorumlu değildir.

Genel Müdürlük

Altayçeşme Mah. Çamlı Sok. Ofis Park Maltepe No:21/4 Kat:10-11-12 Maltepe/İstanbul/Türkiye Tel: (0216) 453 00 00 (pbx) Faks: (0216) 377 11 36

Alanya

Şekerhane Mah. Atatürk Cad.(Hancı Pastanesi Üstü) Balta İş Hanı 1100 Sok. Dış Kapı No : 9 İç Kapı No : 206 Alanya - Antalya Tel: (0242) 519 23 17 (pbx) Faks: (0242) 513 93 81

Adana-Seyhan

Çınarlı Mah. Ziyapaşa Bulvarı No: 78 Güneş Ziyapaşa İş Merkezi Kat :5 No :504 Seyhan/ADANA Tel: (0322) 355 03 50 (pbx) Faks: (0322) 290 35 18

Ankara - Çankaya

Simon Bolivar Cad. No: 8/6 Çankaya/ANKARA Tel: (0312) 438 27 00 (pbx) Faks: (0312) 438 27 47

Ankara - Kızılay

Mustafa Kemal Mah. 2157 Sk. Dış Kapı No : 2 İç Kapı No : 11 Çankaya/ ANKARA Tel: (0312) 232 09 49 (pbx) Faks: (0312) 232 09 49

Antalya

Elmalı Mah. Cumhuriyet Cad. Dış Kapı No : 40 Gültekin İşhanı Kat: 3 İç Kapı No : 301 Muratpaşa /ANTALYA Tel: (0242) 248 35 20 (pbx) Faks: (0242) 244 29 10

Aydın

Hasanefendi-Ramazan Paşa Mah. İstiklal Cad. Dış Kapı No : 23 İç Kapı No : 1 Efeler/AYDIN Tel: (0256) 999 17 87 (pbx) Faks:

Aydın - Kuşadası

Türkmen mah. Atatürk Bulvarı Belvü Sitesi C Blok Kat 2 Daire 3 Kuşadası /AYDIN Tel: (0256) 618 44 77 (pbx) Faks: (0256) 618 44 91

Aydın - Nazilli

Altıntaş Mah. İstasyon Bulvarı No:19 Kat:4 Daire:12 Nazilli / AYDIN Tel: (0256) 314 15 98 (pbx) Faks: (0256) 315 88 52

Bağdat Caddesi Private

Caddebostan Mah. Kantarcı Rıza Sk. Dış Kapı No:1 K:4 İç Kapı No:8 Kadıköy / İSTANBUL Tel: (0216) 453 01 05 (pbx) Faks: (0216) 411 23 54

Balıkesir

Eski Kuyumcular Mah. Anafartalar Cad. Acarlar İş Merkezi Dış Kapı No : 23 İç Kapı No : 1 Karesi - BALIKESİR Tel: (0266) 999 12 40 (pbx) Faks:

Bandırma

Dere Mah. Ordu Cad. Kapı No:3 İç Kapı No:2 Bandırma/ BALIKESİR Tel: (0226) 999 10 75 (pbx) Faks:

Bodrum

Taşyaka Mah. Ölüdeniz (TSY) Cad. No : 21 İç Kapı No : 3 Fethiye / Muğla Tel: (0252) 316 32 70 (pbx) Faks: (0252) 316 92 70

Bursa

İhsaniye Mah. İknur Sok. Dış Kapı No: 1D İç Kapı No: 8 Nilüfer/Bursa Tel: (0224) 220 51 50 (pbx) Faks: (0224) 220 50 99

Bursa - Nilüfer

Oduluk Mah. Liman Cad. No:7 Nilüfer / BURSA Tel: (0224) 275 35 50 (pbx) Faks: (0224) 451 79 66

Çanakkale

Kemalpaşa Mah. Şair Ece Ayhan Meydanı Dış Kapı No: 22 Kat: 2 İç Kapı No:2 Merkez / ÇANAKKALE Tel: (0286) 999 17 02 (pbx) Faks:

Çorlu

Zafer Mah. Cumhuriyet Bulvarı Dış Kapı No:9T1 İç Kapı No:114 Çorlu TEKİRDAĞ Tel: (0282) 888 96 20 (pbx) Faks:

Çorum - Merkez

Yavruturna Mah. 1. Maliye Sok. No: 1 Kat: 4 D: 22 Çorum Tel: (0364) 211 11 45 (pbx) Faks: (0364) 201 05 63

Denizli - Merkez

Saraylar Mah. İkinci Ticari Yol Sok.No:24 Kat:4 D:8 DENİZLİ Tel: (0258) 263 80 15 (pbx) Faks: (0258) 241 91 01

Edirne - Merkez

İstasyon Mah. Hakim Çağlar Işık Cad. Dış Kapı No : 1 İç Kapı No : 30 Merkez / Edirne Tel: (0284) 212 45 61 (pbx) Faks: (0284) 213 37 78

Elazığ - Merkez

Cumhuriyet Mah. Beyzade Efendi Bulvarı Temizer Apt. NO:1/3 A Blok Merkez / Elazığ Tel: (0424) 234 57 40 (pbx) Faks:

Eskişehir - Merkez

Akarbaşı Mah. Atatürk Bulvarı No : 77 A Odunpazarı / ESKİŞEHİR Tel: (0222) 230 09 08 (pbx) Faks: (0222) 220 37 02

Etiler Private

Etiler Mah. Yıldız Çiçeği Sok. No:11 Beşiktaş/İstanbul Tel: (0212) 999 50 11 (pbx) Faks:

Gaziantep

İncil Pınar Mah. Nail Bilen Cad. Ugur Plaza Sitesi Uğur Plaza Blok No: 5 İç Kapı No: 35 Şehitkamil / Gaziantep Tel: (0342) 909 01 54 (pbx) Faks:

İstanbul - Ataşehir

Barbaros Mah. İhlamur Bulvarı Sarkaç Sok. Ağaoglu My Prestige No:1 D: 12-13 Ataşehir/İSTANBUL Tel: (0216) 560 37 00 (pbx) Faks: (0216) 688 67 86

İstanbul - Bakırköy

Cevizlik Mah. Muhasebeci Sok. Neşe Han No: 1 Kat:3 Bakırköy/İSTANBUL Tel: (0212) 660 85 25 (pbx) Faks: (0212) 570 03 03

İstanbul - Kapalıçarşı

Kürkçüler Sk. No: 25 Eminönü/Kapalıçarşı/İSTANBUL Tel: (0212) 513 40 01 (pbx) Faks: (0212) 527 16 86

İstanbul - Maltepe

Bağlarbaşı Mah. Bağdat Caddesi. Gedik İş Merkezi A Blok No: 414 Kat: 2 Daire: 22 İSTANBUL Tel: (0216) 399 00 42 (pbx) Faks: (0216) 399 18 17

İstanbul - Şişli

Esentepe Mah. Büyükdere Cad. Dış Kapı N201 Loft Residence İç Kapı N 50 Şişli / İSTANBUL Tel: (0212) 385 42 00 (pbx) Faks: (0212) 283 92 80

İstanbul - Tophane

Necatibey Cad. Alipaşa Degirmen Sok. No: 24 34425 Tophane/Karaköy/ İSTANBUL Tel: (0212) 251 60 06 (pbx) Faks: (0212) 293 49 03

İstanbul - Ümraniye

İnkılap Mah. Küçüksu Cad. Çeşminaz Sok. NO:2/7 Kat:3 Ümraniye Tel: (0216) 461 33 90 (pbx) Faks: (0216) 328 10 32

İzmir

Akdeniz Mah. Akdeniz Cad. Dış Kapı No : 1 İç Kapı No : 303 Konak / İZMİR Tel: (0232) 465 10 20 (pbx) Faks: (0232) 464 66 22

Karabük - Merkez

Bayır Mah. Menderes Cad. Çebioğlu Twin Towers B Blok Dış Kapı No :2 İç Kapı No : 107 Merkez / Karabük Tel: (0370) 502 15 90 (pbx) Faks: (0370) 502 15 93

Kayseri

Hunat Mah. Postalar Geçidi Sok. Ak Plaza Dış Kapı No :1 İç Kapı No : 206 Melikgazi - Kayseri Tel: (0352) 222 78 26 (pbx) Faks: (0352) 221 48 27

Kocaeli - Gebze

Hacı Halil Mah. Hükümet Cad. No: 95 Gebze/KOCAELİ Tel: (0262) 642 34 00 (pbx) Faks: (0262) 641 82 01

Kocaeli - İzmit Şubesi

Körfez Mahallesi Ankara Karayolu Cad. Dış Kapı No : 123/ 2 İç Kapı No : 9 İzmit / Kocaeli Tel: (0262) 999 18 14 (pbx) Faks: (0216) 377 11 36

Konya - Selçuklu

Beyazıt Mahallesi, Hüsnü Aşk Sok. Bezirci İş Merkezi Kat:4 D:403 Selçuklu / KONYA Tel: (0332) 238 59 60 (pbx) Faks: (0332) 238 59 75

Malatya - Battalgazi

Büyük Hüseyin Bey Mah. Atatürk Cad. Anadolu İş Merkezi K: 3 No: 23 D: 9-10-11 Battalgazi / MALATYA Tel: (0422) 325 62 67 (pbx) Faks: (0422) 322 23 72

Manisa - Merkez

Anafartalar Mah. Mustafa Kemal Paşa Cad. Kamil Menteş Apt. No: 34/1 MANİSA Tel: (0236) 239 42 98 (pbx) Faks: (0236) 239 43 02

Mersin - Akdeniz

Mahmudiye Mah. Atatürk Cad. Adil Kanun İş Hanı Kat: 2 Akdeniz / MERSİN Tel: (0324) 238 18 18 (pbx) Faks: (0324) 231 22 52

Muğla - Fethiye

Babataşı Mah. 774. Sok. No.2 Fethiye / Muğla Tel: (0252) 612 07 60 (pbx) Faks: (0252) 612 36 46

Ordu - Altınordu

Düz Mah. Yıldırım Cad. Dış Kapı No : 4 İç Kapı No : 503 Altınordu / ORDU Tel: (0452) 222 07 49 (pbx) Faks: (0452) 220 07 50

Sakarya - Adapazarı

Tiğcılar Mah. Yenicami Sok. Dış Kapı No:5 İç Kapı No: 201 Adapazarı- Sakarya Tel: (0264) 279 83 89 (pbx) Faks: (0264) 281 03 88

Samsun - İlkadım

Hançerli Mah. Dervişzade Sok. Albayrak İş Merkezi No :5 Kat:6 İç Kapı No :5 İlkadım /Samsun Tel: (0362) 431 63 43 (pbx) Faks: (0362) 431 33 89

Trabzon - Ortahisar

Kemerkaya Mah. K.Maraş Cad. Ticaret Mektep Sk. Ustaömeroğlu İş Merkezi No: 9/9 Ortahisar/TRABZON Tel: (0462) 326 09 97 (pbx) Faks: (0462) 326 38 67

Uşak - Merkez

İsmetpaşa Cad. No: 45 K: 2 Mavi Plaza UŞAK Tel: (0276) 227 27 44 (pbx) Faks: (0276) 227 27 37

Yeşilyurt Private Şube

Yeşilyurt Mah. Sipahioğlu Cad. No : 14 İç Kapı No : 5 Bakırköy / İSTANBUL Tel: (0000) 000 00 00 (pbx) Faks:

Zonguldak - Ereğli

Müftü Mahallesi Süheyla Erel Sokak. No:2/1 Ay City İş Merkezi 7. Kat Ofis No:85 Karadeniz Ereğli / ZONGULDAK Tel: (0372) 329 10 00 (pbx) Faks: (0372) 316 66 30