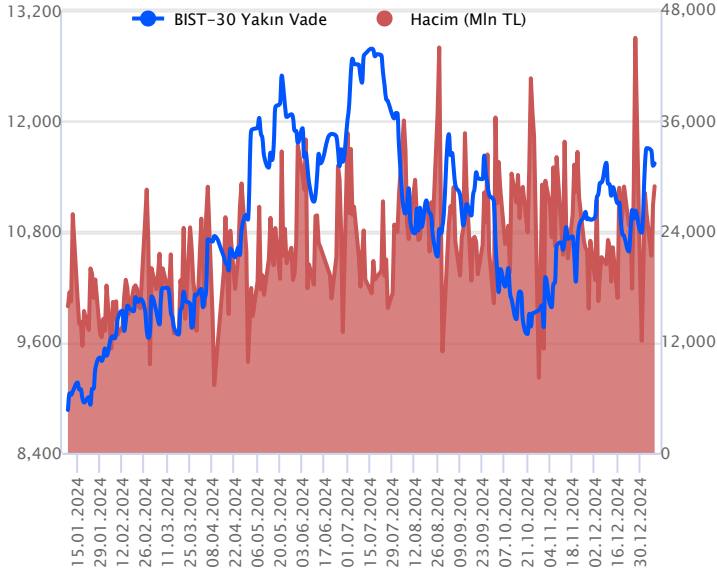


Sözleşme Kodu	Vade Ayı	Uzlaşma Fiyatı	Önceki Uzlaşma Fiyatı	Değişim	Değişim Puan	Gün İçi Yüksek	Gün İçi Düşük	İşlem Miktarı	İşlem Hacim	Açık Pozisyon	Açık Pozisyon Değişimi	Vadeye Kalan Gün Sayısı	Takasbank Başlangıç Teminatı %
ENDEKS KONTRATLARI													
F_XU0300225	28.02.2025	11,512.00	11,549.00	-0.32 %	-37.00	11,622.00	11,485.00	250,552.00	28,932,215,180.00	623,330.00	11,281.00	51	12
F_XU0300425	30.04.2025	12,048.00	12,091.00	-0.36 %	-43.00	12,150.00	12,030.00	1,501.00	181,381,770.00	2,250.00	22.00	112	12

BIST 30 Yakın Vadeli Kontratı



Şubat vadeli endeks sözleşmesi 11.485,00 – 11.622,00 seviyeleri arasında hareket ederek günü %0,32 oranında bir düşüşle 11.512,00 uzlaşma fiyatından tamamladı. Önceki gün yaşanan satışların ardından sözleşmede dün dalgalı ve hafif satıcı bir fiyatlama takip edildi. Sözleşmede akşam seans kapanışı da 11.541,00 puandan gerçekleşti. ABD borsaları günü karışık kapanışlarla tamamlarken, ABD vadelilerinde bu sabah hafif satıcı bir seyir etkili oluyor. Asya piyasalarında genel olarak kırmızı bir renk hâkim. Avrupa vadeli ve CFD endeksleri yatay açılışlara işaret ediyor. Aralık vadeli endeks sözleşmesinin güne dalgalı bir başlangıç yapmasını bekliyoruz.

Şubat vadeli grafiğe göre 50 günlük üssel ortalamının geçtiği 11.560 seviyesi altında kaldığı sürece düzeltme eğiliminin ve dalgalı seyrin etkisini sürdürebileceği sözleşmede 11.500 – 11.470 aralığı kısa vadeli ilk destek bölgesidir. Bu bölgenin kırılması durumunda 11.450 – 11.400 aralığı ile devamında 11.325 ve 11.240 seviyelerine doğru geri çekilmeler gündeme gelebilir. Sözleşmede tepki alımlarının gözlenmesi halinde ise 50 günlük üssel ortalama (11.560) ve 11.620 seviyesi kısa vadeli direnç noktaları olarak izlenecektir. Bu seviyeler üzerinde tutunma sağlanabilirse 11.660 – 11.735 – 11.760 ve 11.820 seviyeleri direnç konumunda bulunmaktadır.

Endeks - 30 Yakın Vade Aracı Kurum Dağılımı Günlük Değişim					
Long			Short		
Kurum	Net Lot	Pay (%)	Kurum	Net Lot	Pay (%)
Teb Yatırım	13.002	43	Info Yatırım	7.983	26
Yapı Kredi Yatırım	7.550	2	Gedik Yatırım	3.102	10
Bank of America	5.687	19	Tacirler Yatırım	2.864	9
Yatırım Finansman	1.621	5	Ziraat Yatırım	2.316	8
Halk Yatırım	1.470	5	A1 Capital Menkul	1.843	6
Diğer	1.283	4	Diğer	12.505	41
İlk 5 Kurum Alım Ağırlıklı					

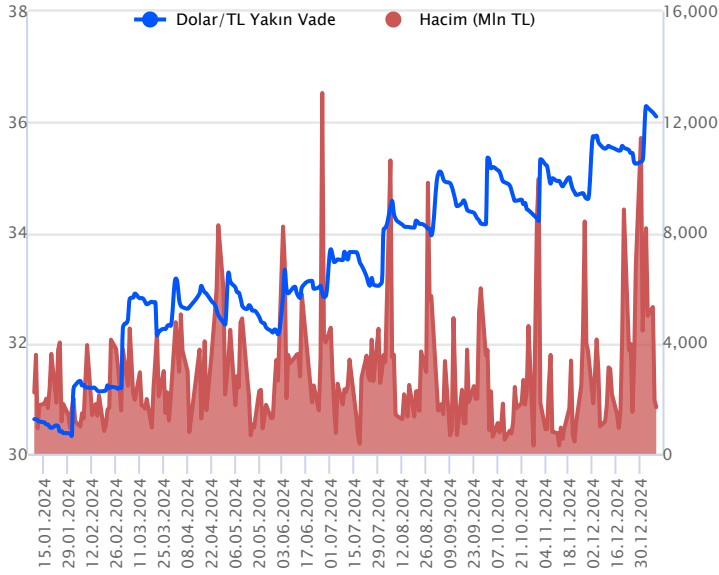
Endeks - 30 Yakın Vade Aracı Kurum Dağılımı Tüm Vade					
Long			Short		
Kurum	Net Lot	Pay (%)	Kurum	Net Lot	Pay (%)
Teb Yatırım	97.345	33	İş Yatırım	189.273	63
Yapı Kredi Yatırım	53.289	18	Bank of America	80.451	27
Vakıf Yatırım	42.039	14	Deniz Yatırım	10.679	4
Gedik Yatırım	25.616	9	Garanti BBVA	7.377	3
Halk Yatırım	21.760	7	Meksa Yatırım	6.130	2
Diğer	59.620	20	Diğer	5.759	2
İlk 5 Kurum Satım Ağırlıklı					



Fiyat (%)	Açık Pozisyon (%)	Yorum
Artış	Artış	Yükselişin devamlılığı için sinyal olarak kabul edilebilir.
Artış	Azalış	Yükselişin desteklenmediğini gösterir.
Azalış	Artış	Düşüşlerin devamlılığı için sinyal olarak kabul edilebilir.
Azalış	Azalış	Düşüşlerin desteklenmediğini gösterir.

Sözleşme Kodu	Vade Ayı	Uzlaşma Fiyatı	Önceki Uzlaşma Fiyatı	Değişim	Değişim Puan	Gün İçi Yüksek	Gün İçi Düşük	İşlem Miktarı	İşlem Hacim	Açık Pozisyon	Açık Pozisyon Kalan Gün Sayısı	Vadeye Kalan Gün Sayısı	Takasbank Başlangıç Teminatı %
DÖVİZ KONTRATLARI													
F_EURTRY0125	31.01.2025	37.2510	37.5740	-0.86 %	-0.32	37.5500	37.2250	793	29,633,443	4,646	232	23	12
F_EURTRY0225	28.02.2025	38.2620	38.5730	-0.81 %	-0.31	38.4400	38.2310	541	20,743,042	1,472	115	51	12
F_EURUSD0125	31.01.2025	1.0317	1.0382	-0.63 %	-0.01	1.0375	1.0288	17,317	631,507,159	35,415	7,726	23	4
F_EURUSD0225	28.02.2025	1.0334	1.0392	-0.56 %	-0.01	1.0386	1.0303	2,728	99,514,911	4,951	1,014	51	4
F_USDTRY0125	31.01.2025	36.1100	36.1310	-0.06 %	-0.02	36.1780	36.1000	46,664	1,687,332,678	1,108,152	29,020	23	13
F_USDTRY0225	28.02.2025	37.0570	37.0960	-0.11 %	-0.04	37.1590	37.0470	28,028	1,040,606,534	507,357	11,166	51	13

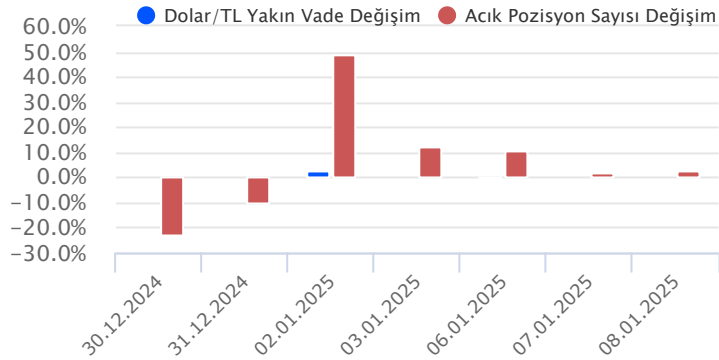
Dolar/TL Yakın Vadeli Kontratı



Ocak vadeli Dolar/TL sözleşmesi dün 36,1000 ile 36,1780 seviyeleri arasında dalgalanarak günü 0,06'lık düşüyle 36,1100 uzlaşma fiyatından tamamladı. Yurt içerisinde veri akışının sakin seyrettiği bir günü geride bıraktık. ABD tarafında ADP özel sektör istihdamı aralık ayında 122 bin artış ile beklentilerin altında kalırken, 4 Ocak haftasına ait işsizlik maaşı başvuruları da 201 bin artış ile beklentilerin altında kaldı. Fed'in 17-18 Aralık tarihleri arasındaki toplantıya ait tutanaklarda, Fed yetkililerinin artan enflasyon risklerine karşı gevşeme hızının yavaşlatılmasının uygun olacağı belirtildi. Verilerin fiyatlamalara etkisi olmadı. Piyasalarda majör konular yurt içerisinde enflasyon gelişimi ve buna bağlı TCMB faiz kararları, ABD'de ise D. Trump'ın 20 Ocak'ta koltuğu oturmasıyla alacağı ekonomik kararlarda olacak. Bu süreçte dolar endeksi değer kazanmaya devam etmekte. Kur tarafında etki ise düşük kalmakta. Bu görünüm altında Dolar/TL spot kuru, bu sabah saat 08:20 itibariyle 35,34'lü seviyelerde yatay seyrine devam ediyor. Dolar endeksi ise 109,06 civarında bulunuyor.

Dolar/TL Yakın Vade Aracı Kurum Dağılımı Günlük Değişim					
Long			Short		
Kurum	Net Lot	Pay (%)	Kurum	Net Lot	Pay (%)
Global Menkul	19.148	54	İş Yatırım	8.984	26
Burgan Yatırım	9.985	28	Bank of America	7.504	21
Fibabank	2.390	7	Şeker Yatırım	5.747	16
Odea Bank	2.129	6	Teb Yatırım	2.985	9
QNB Yatırım Menkul	1.132	3	Akbank	2.725	8
Diğer	431	1	Diğer	7.270	21
İlk 5 Kurum Alım Ağırlıklı					

Dolar/TL Yakın Vade Aracı Kurum Dağılımı Son 1 Yıl					
Long			Short		
Kurum	Net Lot	Pay (%)	Kurum	Net Lot	Pay (%)
Akbank	320.929	32	İş Yatırım	450.756	45
Yapı ve Kredi	245.616	24	Bank of America	259.108	26
Teb Yatırım	163.934	16	Ak Yatırım	108.930	11
QNB Bank	100.074	10	Garanti BBVA	45.038	4
Burgan Yatırım	38.948	4	QNB Yatırım Menkul	39.193	4
Diğer	142.624	14	Diğer	109.100	11
İlk 5 Kurum Satım Ağırlıklı					

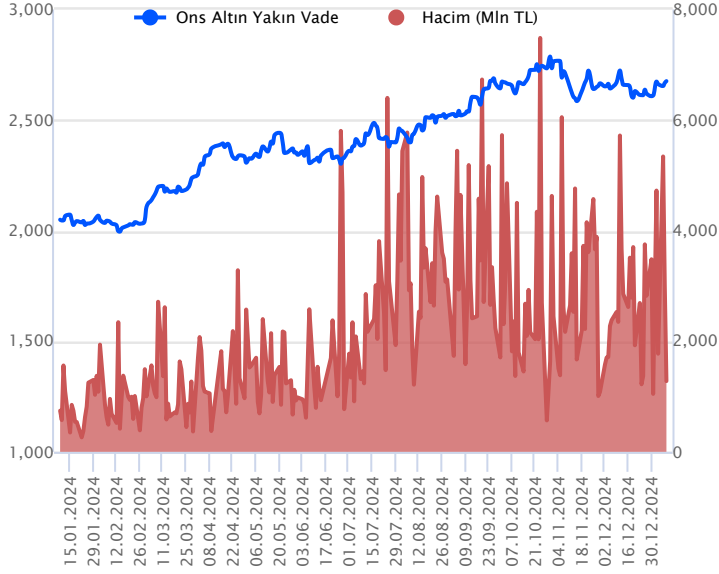


Fiyat (%) Açık Pozisyon (%) Yorum

Artış	Artış	Yükselişin devamlılığı için sinyal olarak kabul edilebilir.
Artış	Azalış	Yükselişin desteklenmediğini gösterir.
Azalış	Artış	Düşüşlerin devamlılığı için sinyal olarak kabul edilebilir.
Azalış	Azalış	Düşüşlerin desteklenmediğini gösterir.

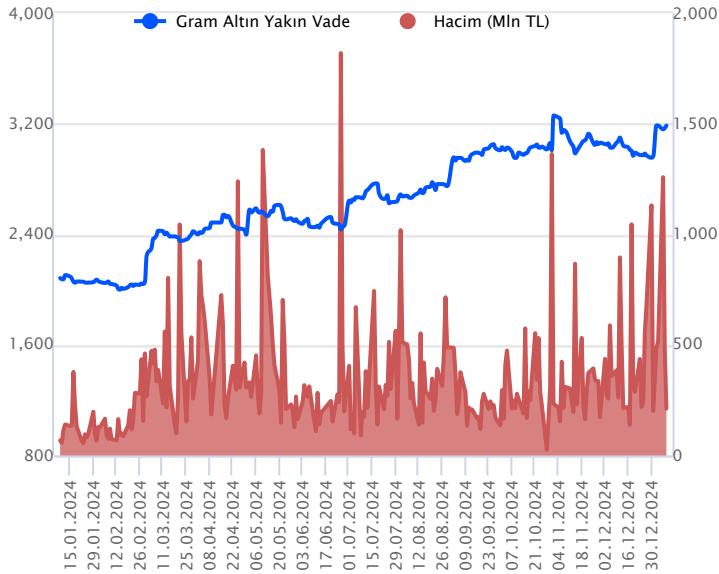
Sözleşme Kodu	Vade Ayı	Uzlaşma Fiyatı	Önceki Uzlaşma Fiyatı	Değişim	Değişim Puanı	Gün İçi Yüksek	Gün İçi Düşük	İşlem Miktarı	İşlem Hacim	Açık Pozisyon	Açık Pozisyon Değişimi	Vadeye Kalan Gün Sayısı	Takasbank Başlangıç Teminatı %
ALTIN KONTRATLARI													
F_XAUTRYM0225	28.02.2025	3,184.500	3,170.500	0.44 %	14.00	3,190.300	3,169.000	66,672	211,967,818	1,432,072	25,771	51	12
F_XAUTRYM0425	30.04.2025	3,389.400	3,383.700	0.17 %	5.70	3,396.300	3,377.400	2,034	6,890,221	48,706	1,152	112	12
F_XAUUSD0225	28.02.2025	2,680.900	2,664.400	0.62 %	16.50	2,685.400	2,663.500	13,557	1,279,054,784	96,974	1,604	51	6
F_XAUUSD0425	30.04.2025	2,703.200	2,690.800	0.46 %	12.40	2,707.100	2,686.800	2,377	226,375,379	4,724	-702	112	6

ONS ALTIN Yakın Vadeli Kontratı



Şubat vadeli ons altın sözleşmesi dün 2663,50-2685,40\$ arasında seyrederken, günü yüzde 0,62 yükselişle 2680,90\$ uzlaşma fiyatından kapattı. Spot piyasada saat 08:15 itibarıyla ons altın 2659\$ seviyesinde izleniyor. Sözleşme için stratejimizi güncelliyoruz. Bugün için 2682\$ direnci olurken, bu direncin üzerinde kapanışların devamında 2655\$ stop seviyesi belirlenerek 2736\$ seviyesi takip edilebilir. Geri çekilmelerde ise 2664\$ destek noktası olarak izlenebilir. Bu destek altında 2690\$ stop seviyesi olmak koşuluyla 2610\$ seviyesi değerlendirilebilir. Fed'in aralık ayı toplantısının tutanakları yayımlandı. Tutanaklarda, üyelerin faiz indirimi döngüsünü yavaşlatmakta istekli olduğu görüldü. ABD verileri ve Fed üyelerinin konuşmaları, ocak ayı toplantısına yönelik beklentileri şekillendirmeye devam edebilir. Son dönemdeki veriler ve aralık ayı toplantısındaki sinyaller neticesinde, Fed'in ocak ayında faiz indirimi ihtimali azalmış görünmektedir. Cuma günü ABD'de istihdam verileri ve gelecek günlerde açıklanması beklenen ABD enflasyonu, bu beklentileri belirleyecektir. ABD'de aralık ayına yönelik ADP özel sektör istihdam değişimi açıklandı. Aralık ayında beklentilerin altında 122 bin kişi olarak gerçekleşti. Kasım ayında 146 bin kişilik artış kaydedilmişti. Bugün için önemli bir veri akışı bulunmuyor. ABD'de tatil sebebiyle piyasalar kapalı. Yarın ise aralık ayı tarım dışı istihdam verileri açıklanacak. Yarın veri bazı hareketler görülebilir. Sözleşmede olası oynaklığa karşı yatırımcıların aktif bir kar al/zarar durdur seviyesi belirleyerek hareket etmeleri daha sağlıklı olabilir.

GRAM ALTIN Yakın Vadeli Kontratı

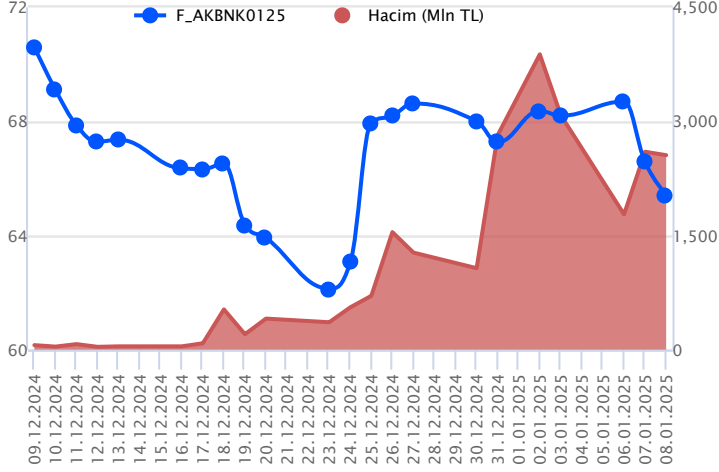


Şubat vadeli gram altın sözleşmesi dün 3169,00-3190,30TL arasında seyrederken, günü yüzde 0,44 yükselişle 3184,50\$ uzlaşma fiyatından kapattı. Spot piyasada saat 08:15 itibarıyla gram altın 3022TL seviyesinde izleniyor. Hazine ve Maliye Bakanı Mehmet Şimşek konuşmasında, kısa vadede nispeten Türkiye'nin arkasından esme ihtimali olan rüzgarların söz konusu olduğunu ve kısa vadede Türkiye ekonomisi ve OVP'yi destekleyici bir ortam olduğunu söyledi. Bakan, para politikasının sınırları olduğunu, TCMB'ye destek olmak için maliye ve gelirler politikasının devreye girmesinin gerektiğini belirtti. Bugünün veri takviminde, yurt içinde TCMB'nin haftalık para ve banka istatistikleri takip edilecek. ABD'de tatil sebebiyle piyasalar kapalı olacak. Sözleşmede olası oynaklığa karşı yatırımcıların aktif bir kar al/zarar durdur seviyesi belirleyerek hareket etmeleri daha sağlıklı olabilir.

Sözleşme	Vade Ayı Son Uzlaşma	Önceki Uzlaşma	Değişim %	Günün Düşüğü	Günün Yükselişi	İşlem Adedi	İşlem Hacmi
PAY VADELİ SÖZLEŞMELERİNDE EN FAZLA İŞLEM GÖRENLER							
F_AKBNK0125	31.01.2025	65.380	66.600	-1.8 %	65.010	66.720	388,332 2,556,710,424
F_ISCTR0125	31.01.2025	14.340	14.370	-0.2 %	14.290	14.580	1,368,184 1,973,184,140
F_YKBANK0125	31.01.2025	31.450	31.990	-1.7 %	31.340	32.050	590,241 1,870,056,941

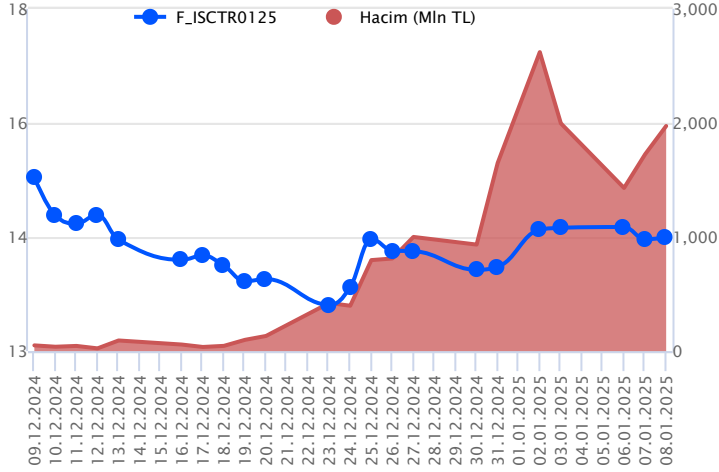
Pay vadeli sözleşmeleri, düşük teminatlarla yüksek tutarlı pozisyonlar almayı mümkün kılar. Pay vadeli sözleşmeleri ile ilgili daha detaylı bilgi almak için Gedik Yatırım VİOP Departmanı ile iletişime geçebilirsiniz.

F_AKBNK0125 Vadeli Kontratı



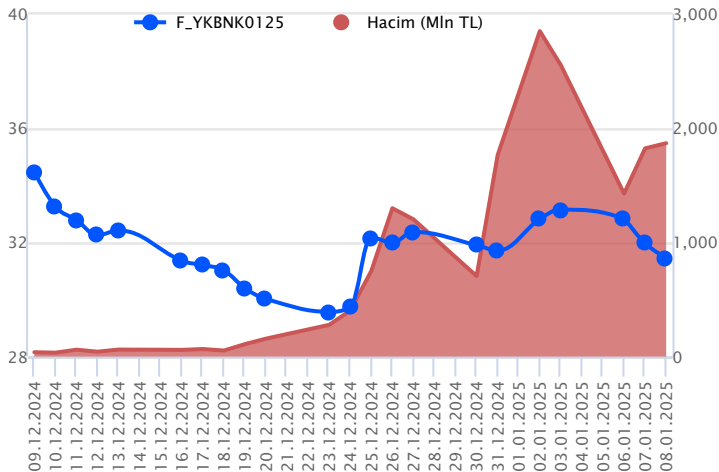
Bankacılık endeksinde kayıpların dün %1'i aştığı görülürken, Ocak vadeli AKBNK sözleşmesi gün içinde 65,01 –66,72 TL aralığında hareket ederek günü 65,38TL uzlaşma fiyatından %1,8'lik kayıpla tamamladı. Sektördeki satışa paralel geri çekilmenin yaşandığı sözleşmede 65,50 TL altında baskının devam edeceği görüşündeyiz. Bu durumda 65,00 TL, 22 günlük ortalamanın yer aldığı 64,78 TL ve 64,60 TL izlenecek destek seviyeleridir. Seans içinde tepki alımlarının etkili olması durumunda ise 66,00 TL üzerinde alım iştahının yeniden güç kazanacağını değerlendiriyoruz. Bu koşulun sağlanması ile ilk etapta 5 günlük ortalamanın yer aldığı 66,56 TL takip edilirken, devamında gün içi zirvenin yer aldığı 66,72 TL ve 67,00 TL söz konusu olacak diğer direnç seviyeleridir. Piyasada yaşanan volatilité nedeniyle alınacak pozisyonlarda temkinli olunması aktif bir stop-loss stratejisine bağlı kalınması faydalı olacaktır.

F_ISCTR0125 Vadeli Kontratı



Endekste zayıf seyir kaydedilirken, Ocak vadeli ISCTR sözleşmesi 14,29 TL – 14,58 TL seviyeleri arasında dalgalanarak 14,34 TL uzlaşma fiyatından %0,2'lik kayıpla günü tamamladı. Zayıf seyir kaydedildiği sözleşmede seans içi tepki alımlarının güç kazanabilmesi için ilk etapta daha önce test edilen ancak üzerinde kapanışın sağlanamadığı 200 günlük ortalamanın bulunduğu 14,60 TL izlenen ilk direnç konumunda bulunmaktadır. Devamında 14,72 TL ve 15,00 TL gündeme gelecek diğer direnç noktalarıdır. Geri çekilmelerde 5 günlük ortalamanın yer aldığı 14,28 TL kısa vadede izlenen ilk destek seviyesi olurken, devamında 14,18 TL ve 14,00 TL takip edilecek diğer destek seviyeleridir. Gerek sektör gerek piyasada yaşanan volatilité nedeniyle alınacak pozisyonlarda temkinli olunması aktif bir stop-loss stratejisine bağlı kalınması faydalı olacaktır.

F_YKBANK0125 Vadeli Kontratı



Alım iştahının zayıf kalmaya devam ettiği günde Ocak vadeli YKBANK sözleşmesi 31,34 TL – 32,05 TL seviyeleri arasında dalgalanarak 31,45 TL uzlaşma fiyatından %1,7'lik kayıpla günü tamamladı. Ortalamaların bulunduğu bölgeye kadar geri çekilmenin yaşandığı sözleşmede 30,36 TL - 30,98 TL ve 30,58 TL sırasıyla izlenecek destek seviyeleridir. Kısa vadeli ortalamaların bulunduğu bölgeden tepki alımlarının etkili olması halinde 32,05 TL söz konusu olacak ilk direnç olurken, devamında 32,50 TL ve 32,83 TL seviyeleri gündeme gelecektir. Gerek piyasa gerek sektör genelindeki volatilité nedeniyle sözleşmede alınacak pozisyonlarda temkinli olunması aktif bir stop-loss stratejisine bağlı kalınması faydalı olacaktır.

Dayanak Varlıkların Teknik Gösterge Görünümleri

20 Gün Ortalama/Fiyat Kesişmesi (YUKARI)

KCHOL

Güç Göstergeleri Olumlu

AKSEN

RSI ve Momentum göstergelerine göre olumlu olanlar

50 Gün Ortalama/Fiyat Kesişmesi (YUKARI)

MACD

KCHOL	ZAYIF AL
BRSAN	ZAYIF SAT
ENJSA	ZAYIF SAT
KOZAL	ZAYIF SAT

20/50 Gün Ortalama Kesişmesi (YUKARI)

TOASO

Para Girişi Olan Dayanak Varlıklar

	Kapanış	İşlem Hacmi (Mln TL)
TOASO	211.40	3,950.25826
TAVHL	277.00	556.23909

Yüksek Hacimliler

	İşlem Hacmi (Mln TL)
XU030	79,058.24
XSD25	59,951.65
X10XB	37,111.12
XLBNK	21,108.35
THYAO	7,119.63

20 Gün Ortalama/Fiyat Kesişmesi (AŞAĞI)

ALARK
CIMS
AKBNK
VESTL
HEKTS

Güç Göstergeleri Zayıf

TKFEN
EREGL
TLREF
KONTR
ENKAI

RSI ve Momentum göstergelerine göre zayıf olanlar

50 Gün Ortalama/Fiyat Kesişmesi (AŞAĞI)

ARCLK
ENJSA
SISE
SASA
ODAS

Göstergeleri Dipte Olanlar

EREGL
BRSAN
ENKAI
AEFES

CCI, RSI, Stochastics, Williams' %R , MFI ve DX göstergelerinin ortalaması en düşük olanlar

20/50 Gün Ortalama Kesişmesi (AŞAĞI)

SASA

Para Çıkışı Olan Dayanak Varlıklar

	Kapanış	İşlem Hacmi (Mln TL)
X10XB	11,674.85	37,111.12
TCELL	96.85	5,486.43
KOZAL	22.72	3,665.36
TTKOM	46.08	2,327.59
ASTOR	118.60	1,878.67

Dayanak Varlıkların Teknik Gösterge Konumları

Kod	5 Günlük H.O	10 Günlük H.O	20 Günlük H.O	50 Günlük H.O	RSI	StochS	MACD	CCI
AEFES	SATIM	SATIM	SATIM	SATIM	SATIM	SATIM	SATIM	ALIM
AKBNK	SATIM	SATIM	SATIM	ALIM	SATIM	ALIM	SATIM	SATIM
AKSEN	ALIM	ALIM	ALIM	ALIM	SATIM	ALIM	ALIM	SATIM
ALARK	SATIM	ALIM	SATIM	ALIM	SATIM	ALIM	ALIM	SATIM
ARCLK	SATIM	SATIM	SATIM	SATIM	SATIM	ALIM	SATIM	SATIM
ASELS	ALIM	ALIM	ALIM	ALIM	ALIM	SATIM	ALIM	ALIM
ASTOR	SATIM	ALIM	ALIM	ALIM	SATIM	ALIM	ALIM	SATIM
BIMAS	ALIM	ALIM	ALIM	ALIM	ALIM	ALIM	ALIM	SATIM
BRSAN	SATIM	SATIM	SATIM	SATIM	SATIM	ALIM	SATIM	SATIM
CIMSA	SATIM	SATIM	SATIM	ALIM	SATIM	ALIM	SATIM	SATIM
CNH/TRY	SATIM	SATIM	SATIM	ALIM	SATIM	SATIM	SATIM	SATIM
DOAS	ALIM	ALIM	ALIM	SATIM	ALIM	SATIM	ALIM	ALIM
DOHOL	SATIM	SATIM	SATIM	ALIM	SATIM	ALIM	SATIM	SATIM
EKGYO	SATIM	SATIM	ALIM	ALIM	SATIM	ALIM	SATIM	SATIM
ENJSA	SATIM	SATIM	SATIM	SATIM	SATIM	ALIM	SATIM	SATIM
ENKAI	SATIM	SATIM	SATIM	SATIM	SATIM	ALIM	SATIM	SATIM
EREGL	SATIM	SATIM	SATIM	SATIM	SATIM	ALIM	SATIM	SATIM
EUR/TRY	SATIM	SATIM	SATIM	SATIM	SATIM	SATIM	SATIM	SATIM
EUR/USD	SATIM	SATIM	SATIM	SATIM	ALIM	SATIM	ALIM	ALIM
FROTO	SATIM	SATIM	SATIM	SATIM	SATIM	ALIM	ALIM	SATIM
GARAN	SATIM	SATIM	ALIM	ALIM	SATIM	ALIM	SATIM	SATIM
GBP/USD	SATIM	SATIM	SATIM	SATIM	SATIM	SATIM	SATIM	SATIM
GUBRF	ALIM	ALIM	ALIM	ALIM	SATIM	ALIM	SATIM	SATIM
HALKB	SATIM	ALIM	ALIM	ALIM	SATIM	ALIM	ALIM	SATIM
HEKTS	SATIM	SATIM	SATIM	ALIM	SATIM	ALIM	ALIM	SATIM
ISCTR	ALIM	ALIM	ALIM	ALIM	SATIM	ALIM	ALIM	SATIM
KCHOL	ALIM	ALIM	ALIM	SATIM	ALIM	ALIM	ALIM	ALIM
KONTR	SATIM	SATIM	SATIM	SATIM	SATIM	ALIM	SATIM	SATIM
KOZAA	SATIM	SATIM	ALIM	ALIM	SATIM	ALIM	ALIM	SATIM
KOZAL	SATIM	ALIM	ALIM	ALIM	SATIM	ALIM	SATIM	SATIM
KRDMD	SATIM	SATIM	SATIM	ALIM	SATIM	ALIM	SATIM	SATIM
MGROS	ALIM	ALIM	ALIM	ALIM	SATIM	ALIM	SATIM	SATIM
ODAS	SATIM	SATIM	SATIM	SATIM	SATIM	ALIM	SATIM	SATIM
OYAKC	SATIM	SATIM	ALIM	ALIM	SATIM	ALIM	SATIM	SATIM
PETKM	SATIM	SATIM	SATIM	SATIM	SATIM	ALIM	SATIM	SATIM
PGSUS	SATIM	SATIM	SATIM	SATIM	ALIM	ALIM	ALIM	SATIM
RUB/TRY	ALIM	ALIM	ALIM	SATIM	ALIM	SATIM	ALIM	ALIM
SAHOL	SATIM	ALIM	ALIM	ALIM	SATIM	ALIM	ALIM	SATIM
SASA	SATIM	SATIM	SATIM	SATIM	SATIM	ALIM	SATIM	SATIM
SISE	SATIM	SATIM	SATIM	SATIM	SATIM	ALIM	SATIM	SATIM
SOKM	SATIM	SATIM	SATIM	SATIM	SATIM	ALIM	ALIM	SATIM
TAVHL	ALIM	SATIM	SATIM	ALIM	ALIM	SATIM	SATIM	ALIM
TCELL	ALIM	ALIM	ALIM	ALIM	SATIM	ALIM	ALIM	SATIM
THYAO	ALIM	ALIM	ALIM	ALIM	ALIM	ALIM	ALIM	SATIM
TKFEN	SATIM	SATIM	SATIM	SATIM	ALIM	SATIM	SATIM	ALIM
TOASO	ALIM	ALIM	ALIM	ALIM	ALIM	ALIM	ALIM	SATIM
TSKB	SATIM	ALIM	ALIM	ALIM	SATIM	ALIM	ALIM	SATIM
TTKOM	ALIM	ALIM	ALIM	ALIM	ALIM	SATIM	ALIM	ALIM
TUPRS	SATIM	SATIM	SATIM	SATIM	SATIM	ALIM	ALIM	SATIM
ULKER	SATIM	SATIM	SATIM	SATIM	SATIM	ALIM	ALIM	SATIM
USD/TRY	ALIM	ALIM	ALIM	ALIM	SATIM	ALIM	SATIM	SATIM
VAKBN	ALIM	ALIM	ALIM	ALIM	ALIM	ALIM	ALIM	SATIM
VESTL	SATIM	SATIM	SATIM	ALIM	SATIM	ALIM	SATIM	SATIM
X10XB	SATIM	ALIM	ALIM	ALIM	SATIM	ALIM	SATIM	SATIM
XAU/TRY	ALIM	ALIM	ALIM	ALIM	ALIM	SATIM	ALIM	ALIM
XAU/USD	ALIM	ALIM	ALIM	ALIM	ALIM	SATIM	ALIM	ALIM
XLBNK	SATIM	SATIM	ALIM	ALIM	SATIM	ALIM	SATIM	SATIM
XSD25	SATIM	SATIM	ALIM	ALIM	SATIM	ALIM	SATIM	SATIM
XU030	SATIM	SATIM	ALIM	ALIM	SATIM	ALIM	SATIM	SATIM
YKBNK	SATIM	SATIM	ALIM	ALIM	SATIM	ALIM	ALIM	SATIM

Kod	Destek 3	Destek 2	Destek 1	Kapanış	Pivot	Direnç 1	Direnç 2	Direnç 3
DESTEKLER				DİRENÇLER				
F_AEFES0125	171.73	173.67	175.23	176.80	177.17	178.73	180.67	182.23
F_AEFES0225	177.70	179.45	180.80	182.15	182.55	183.90	185.65	187.00
F_AKBNK0125	63.00	64.01	64.71	65.42	65.72	66.42	67.43	68.13
F_AKBNK0225	64.93	65.88	66.63	67.38	67.58	68.33	69.28	70.03
F_AKSEN0125	40.35	40.87	41.19	41.50	41.71	42.03	42.55	42.87
F_AKSEN0225	41.64	42.16	42.46	42.75	42.98	43.28	43.80	44.10
F_ALARK0125	94.51	95.51	96.51	97.52	97.51	98.51	99.51	100.51
F_ALARK0225	97.19	98.22	98.99	99.76	100.02	100.79	101.82	102.59
F_ARCLK0125	141.73	143.87	145.13	146.40	147.27	148.53	150.67	151.93
F_ARCLK0225	148.68	150.07	150.83	151.60	152.22	152.98	154.37	155.13
F_ASELS0125	76.69	77.59	78.25	78.92	79.15	79.81	80.71	81.37
F_ASELS0225	78.73	79.61	80.25	80.90	81.13	81.77	82.65	83.29
F_ASTOR0125	116.93	118.12	119.88	121.65	121.07	122.83	124.02	125.78
F_ASTOR0225	120.27	121.33	123.02	124.70	124.08	125.77	126.83	128.52
F_BIMAS0125	526.07	531.23	539.87	548.50	545.03	553.67	558.83	567.47
F_BIMAS0225	540.10	545.30	553.90	562.50	559.10	567.70	572.90	581.50
F_BRSAN0125	424.28	429.52	432.58	435.65	437.82	440.88	446.12	449.18
F_BRSAN0225	439.80	444.45	446.95	449.45	451.60	454.10	458.75	461.25
F_CIMSA0125	44.61	45.25	45.63	46.02	46.27	46.65	47.29	47.67
F_CIMSA0225	46.11	46.73	47.08	47.44	47.70	48.05	48.67	49.02
F_CNHTRY0125	4.19	4.57	4.76	4.96	5.15	5.34	5.72	5.92
F_CNHTRY0225	5.05	5.07	5.08	5.09	5.11	5.12	5.14	5.16
F_DOAS0125	202.53	204.07	206.83	209.60	208.37	211.13	212.67	215.43
F_DOAS0225	208.53	209.92	212.68	215.45	214.07	216.83	218.22	220.98
F_DOHOL0125	14.56	14.83	15.00	15.18	15.27	15.44	15.71	15.88
F_DOHOL0225	15.11	15.36	15.51	15.67	15.76	15.91	16.16	16.31
F_EKGYO0125	13.69	13.79	13.88	13.96	13.98	14.07	14.17	14.26
F_EKGYO0225	14.10	14.20	14.28	14.37	14.38	14.46	14.56	14.64
F_ENJSA0125	58.42	59.80	60.63	61.45	62.01	62.84	64.22	65.05
F_ENJSA0225	60.07	61.59	62.45	63.32	63.97	64.83	66.35	67.21
F_ENKAI0125	48.64	49.27	49.72	50.17	50.35	50.80	51.43	51.88
F_ENKAI0225	49.89	50.51	50.91	51.31	51.53	51.93	52.55	52.95
F_EREGL0125N1	23.34	23.76	24.03	24.31	24.45	24.72	25.14	25.41
F_EREGL0225	24.12	24.50	24.73	24.97	25.11	25.34	25.72	25.95
F_EURTRY0125	36.83	37.03	37.15	37.28	37.35	37.48	37.68	37.80
F_EURTRY0225	37.97	38.10	38.18	38.26	38.31	38.39	38.52	38.60
F_EURUSD0125	1.02	1.02	1.03	1.03	1.03	1.04	1.04	1.05
F_EURUSD0225	1.02	1.03	1.03	1.03	1.03	1.04	1.04	1.05
F_FROTO0125	939.87	949.93	960.97	972.00	971.03	982.07	992.13	1,003.17
F_FROTO0225	959.80	971.60	982.40	993.20	994.20	1,005.00	1,016.80	1,027.60
F_GARAN0125	127.52	128.78	130.07	131.35	131.33	132.62	133.88	135.17
F_GARAN0225	131.12	132.33	133.67	135.00	134.88	136.22	137.43	138.77
F_GBPUSD0125	1.22	1.23	1.23	1.24	1.24	1.24	1.25	1.25
F_GBPUSD0225	1.21	1.22	1.23	1.23	1.24	1.24	1.25	1.26
F_GUBRF0125	285.70	288.20	290.10	292.00	292.60	294.50	297.00	298.90
F_GUBRF0225	294.40	297.15	298.75	300.35	301.50	303.10	305.85	307.45
F_HALKB0125	16.61	16.99	17.24	17.50	17.62	17.87	18.25	18.50
F_HALKB0225	17.09	17.50	17.72	17.95	18.13	18.35	18.76	18.98
F_HEKTS0125	3.93	3.99	4.03	4.08	4.09	4.13	4.19	4.23
F_HEKTS0225	4.05	4.10	4.15	4.19	4.20	4.25	4.30	4.35
F_ISCTR0125	13.97	14.13	14.26	14.39	14.42	14.55	14.71	14.84
F_ISCTR0225	14.40	14.55	14.69	14.83	14.84	14.98	15.13	15.27
F_KCHOL0125	186.38	188.02	189.83	191.65	191.47	193.28	194.92	196.73
F_KCHOL0225	191.37	193.13	194.87	196.60	196.63	198.37	200.13	201.87
F_KONTR0125	38.01	38.76	39.28	39.79	40.03	40.55	41.30	41.82
F_KONTR0225	39.39	40.00	40.39	40.79	41.00	41.39	42.00	42.39
F_KOZAA0125	65.86	68.50	70.19	71.88	72.83	74.52	77.16	78.85
F_KOZAA0225	68.39	70.94	72.59	74.23	75.14	76.79	79.34	80.99
F_KOZAL0125	21.75	22.49	22.92	23.35	23.66	24.09	24.83	25.26
F_KOZAL0225	22.51	23.19	23.57	23.95	24.25	24.63	25.31	25.69
F_KRDMD0125	27.36	27.78	28.03	28.27	28.45	28.70	29.12	29.37
F_KRDMD0225	28.23	28.64	28.85	29.07	29.26	29.47	29.88	30.09
F_MGROS0125	533.40	536.30	541.10	545.90	544.00	548.80	551.70	556.50
F_MGROS0225	546.27	549.43	553.97	558.50	557.13	561.67	564.83	569.37
F_ODAS0125	5.98	6.16	6.27	6.37	6.45	6.56	6.74	6.85
F_ODAS0225	6.15	6.35	6.45	6.56	6.65	6.75	6.95	7.05

Kod	Destek 3	Destek 2	Destek 1	Kapanış	Pivot	Direnç 1	Direnç 2	Direnç 3
DESTEKLER				DİRENÇLER				
F_OYAKC0125N1	22.70	23.00	23.38	23.76	23.68	24.06	24.36	24.74
F_OYAKC0225N1	23.46	23.75	24.12	24.50	24.41	24.78	25.07	25.44
F_PETKM0125	18.01	18.34	18.52	18.70	18.85	19.03	19.36	19.54
F_PETKM0225	18.53	18.86	19.05	19.23	19.38	19.57	19.90	20.09
F_PGSUS0125	217.02	220.13	222.67	225.20	225.78	228.32	231.43	233.97
F_PGSUS0225	223.28	226.32	228.63	230.95	231.67	233.98	237.02	239.33
F_RUBTRY0125	0.30	0.30	0.30	0.30	0.30	0.30	0.30	0.30
F_SAHOL0125	99.98	101.37	102.93	104.50	104.32	105.88	107.27	108.83
F_SAHOL0225	103.03	104.32	105.88	107.45	107.17	108.73	110.02	111.58
F_SASA0125	4.09	4.15	4.18	4.22	4.24	4.27	4.33	4.36
F_SASA0225	4.21	4.27	4.30	4.33	4.36	4.39	4.45	4.48
F_SISE0125	41.18	41.77	42.07	42.38	42.66	42.96	43.55	43.85
F_SISE0225	42.69	43.16	43.39	43.63	43.86	44.09	44.56	44.79
F_SOKM0125	39.77	40.51	40.96	41.40	41.70	42.15	42.89	43.34
F_SOKM0225	41.31	41.94	42.32	42.69	42.95	43.33	43.96	44.34
F_TAVHL0125	277.13	280.27	282.53	284.80	285.67	287.93	291.07	293.33
F_TAVHL0225	286.05	288.85	291.00	293.15	293.80	295.95	298.75	300.90
F_TCELL0125	92.62	95.78	97.69	99.61	100.85	102.76	105.92	107.83
F_TCELL0225	95.52	98.58	100.47	102.35	103.53	105.42	108.48	110.37
F_THYAO0125	294.42	296.58	298.77	300.95	300.93	303.12	305.28	307.47
F_THYAO0225	303.73	305.47	307.73	310.00	309.47	311.73	313.47	315.73
F_TKFEN0125	61.43	63.80	65.31	66.81	67.68	69.19	71.56	73.07
F_TKFEN0225	63.60	65.95	67.44	68.92	69.79	71.28	73.63	75.12
F_TOASO0125	203.93	208.02	212.68	217.35	216.77	221.43	225.52	230.18
F_TOASO0225	209.85	213.70	218.35	223.00	222.20	226.85	230.70	235.35
F_TSKB0125	12.60	12.77	12.90	13.02	13.07	13.20	13.37	13.50
F_TSKB0225	13.09	13.23	13.31	13.38	13.45	13.53	13.67	13.75
F_TTKOM0125	45.28	46.26	46.76	47.25	47.74	48.24	49.22	49.72
F_TTKOM0225	46.71	47.65	48.13	48.60	49.07	49.55	50.49	50.97
F_TUPRS0125	145.97	147.03	147.87	148.70	148.93	149.77	150.83	151.67
F_TUPRS0225	149.75	150.90	151.50	152.10	152.65	153.25	154.40	155.00
F_ULKER0125	113.40	114.75	115.80	116.85	117.15	118.20	119.55	120.60
F_ULKER0225	116.43	117.87	118.63	119.40	120.07	120.83	122.27	123.03
F_USDTRY0125	36.00	36.05	36.07	36.10	36.13	36.15	36.20	36.23
F_USDTRY0225	36.90	36.98	37.02	37.06	37.09	37.13	37.20	37.24
F_VAKBN0125	23.71	23.99	24.38	24.77	24.66	25.05	25.33	25.72
F_VAKBN0225	24.57	24.81	25.21	25.62	25.45	25.85	26.09	26.49
F_VESTL0125	67.85	69.27	70.19	71.10	71.61	72.53	73.95	74.87
F_VESTL0225	69.94	71.47	72.26	73.05	73.79	74.58	76.11	76.90
F_X10XB0225	12,272.67	12,324.33	12,361.67	12,399.00	12,413.33	12,450.67	12,502.33	12,539.67
F_X10XB0425	13,213.67	13,226.33	13,232.67	13,239.00	13,245.33	13,251.67	13,264.33	13,270.67
F_XAUTRYM0225	3,152.60	3,160.80	3,173.90	3,187.00	3,182.10	3,195.20	3,203.40	3,216.50
F_XAUTRYM0425	3,362.53	3,369.97	3,381.43	3,392.90	3,388.87	3,400.33	3,407.77	3,419.23
F_XAUUSD0225	2,642.63	2,653.07	2,664.53	2,676.00	2,674.97	2,686.43	2,696.87	2,708.33
F_XAUUSD0425	2,665.87	2,676.33	2,686.17	2,696.00	2,696.63	2,706.47	2,716.93	2,726.77
F_XLBNK0225	13,599.33	13,689.67	13,789.33	13,889.00	13,879.67	13,979.33	14,069.67	14,169.33
F_XLBNK0425	14,353.00	14,446.00	14,524.00	14,602.00	14,617.00	14,695.00	14,788.00	14,866.00
F_XSD250225	10,159.33	11,438.67	12,984.33	14,530.00	14,263.67	15,809.33	17,088.67	18,634.33
F_XU0300225	11,339.67	11,412.33	11,476.67	11,541.00	11,549.33	11,613.67	11,686.33	11,750.67
F_XU0300425	11,907.33	11,968.67	12,027.33	12,086.00	12,088.67	12,147.33	12,208.67	12,267.33
F_YKBNK0125	30.47	30.91	31.18	31.46	31.62	31.89	32.33	32.60
F_YKBNK0225	31.37	31.82	32.10	32.38	32.55	32.83	33.28	33.56

Sözleşme Kodu	Vade Ayı	Uzlaşma Fiyatı	Önceki Uzlaşma Fiyatı	Değişim	Değişim Puan	Gün İçi Yüksek	Gün İçi Düşük	İşlem Miktarı	İşlem Hacim	Açık Pozisyon	Açık Pozisyon Değişimi	Vadeye Kalan Gün Sayısı	Takasbank Başlangıç Teminatı %
ENDEKS KONTRATLARI													
F_XU0300225	28.02.2025	11,512.00	11,549.00	-0.32 %	-37.00	11,622.00	11,485.00	250,552.00	28,932,215,180.00	623,330.00	11,281.00	51	12
F_XU0300425	30.04.2025	12,048.00	12,091.00	-0.36 %	-43.00	12,150.00	12,030.00	1,501.00	181,381,770.00	2,250.00	22.00	112	12
F_XU0300625	30.06.2025	12,624.00	12,685.00	-0.48 %	-61.00	12,717.00	12,600.00	112.00	14,154,750.00	89.00	23.00	173	12
F_XU0301225	31.12.2025	14,796.00	14,852.00	-0.38 %	-56.00	14,870.00	14,713.00	26.00	3,848,720.00	106.00	-3.00	357	12
DÖVİZ KONTRATLARI													
F_CNHTRY0125	31.01.2025	5.0084	5.0084	0.00 %	0.00	5.5317	4.9555	21	1,058,086	13	8	23	13
F_CNHTRY0225	28.02.2025	5.1038	5.1038	0.00 %	0.00	5.1315	5.0943	8	408,302	8	8	51	13
F_EURTRY0125	31.01.2025	37.2510	37.5740	-0.86 %	-0.32	37.5500	37.2250	793	29,633,443	4,646	232	23	12
F_EURTRY0225	28.02.2025	38.2620	38.5730	-0.81 %	-0.31	38.4400	38.2310	541	20,743,042	1,472	115	51	12
F_EURUSD0125	31.01.2025	1.0317	1.0382	-0.63 %	-0.01	1.0375	1.0288	17,317	631,507,159	35,415	7,726	23	4
F_EURUSD0225	28.02.2025	1.0334	1.0392	-0.56 %	-0.01	1.0386	1.0303	2,728	99,514,911	4,951	1,014	51	4
F_GBPUSD0125	31.01.2025	1.2401	1.2530	-1.03 %	-0.01	1.2457	1.2336	8	349,974	30	5	23	4
F_GBPUSD0225	28.02.2025	1.2352	1.2554	-1.61 %	-0.02	1.2483	1.2330	14	610,472	27	7	51	4
F_RUBTRY0125	31.01.2025	0.3275	0.3275	0.00 %	0.00	0.2996	0.2996	2	59,920	0	0	23	19
F_RUBTRY0225	28.02.2025	0.0000	0.0000	0.00 %	0.00	0.0000	0.0000					51	19
F_USDTRY0125	31.01.2025	36.1100	36.1310	-0.06 %	-0.02	36.1780	36.1000	46,664	1,687,332,678	1,108,152	29,020	23	13
F_USDTRY0225	28.02.2025	37.0570	37.0960	-0.11 %	-0.04	37.1590	37.0470	28,028	1,040,606,534	507,357	11,166	51	13
F_P_USDTRY0125	31.01.2025	0.0000	0.0000	0.00 %	0.00	0.0000	0.0000					23	13
F_P_USDTRY0225	28.02.2025	0.0000	0.0000	0.00 %	0.00	0.0000	0.0000					51	13
KIYMETLİ MADEN KONTRATLARI													
F_XAUTRYM0225	28.02.2025	3,184.500	3,170.500	0.44 %	14.00	3,190.300	3,169.000	66,672	211,967,818	1,432,072	25,771	51	12
F_XAUTRYM0425	30.04.2025	3,389.400	3,383.700	0.17 %	5.70	3,396.300	3,377.400	2,034	6,890,221	48,706	1,152	112	12
F_XAUUSD0225	28.02.2025	2,680.900	2,664.400	0.62 %	16.50	2,685.400	2,663.500	13,557	1,279,054,784	96,974	1,604	51	6
F_XAUUSD0425	30.04.2025	2,703.200	2,690.800	0.46 %	12.40	2,707.100	2,686.800	2,377	226,375,379	4,724	-702	112	6
PAY VADELİ													
F_AEFES0125	31.01.2025	177.150	177.900	-0.42 %	-0.75	179.100	175.600	24,882	441,143,725	57,456	376	23	16
F_AEFES0225	28.02.2025	182.400	183.250	-0.46 %	-0.85	184.300	181.200	1,349	24,631,815	3,110	356	51	16
F_AKBNK0125	31.01.2025	65.380	66.600	-1.83 %	-1.22	66.720	65.010	388,332	2,556,710,424	514,967	12,728	23	17
F_AKBNK0225	28.02.2025	67.300	68.410	-1.62 %	-1.11	68.530	66.830	15,975	108,081,176	41,196	3,872	51	17
F_AKSEN0125	31.01.2025	41.470	42.050	-1.38 %	-0.58	42.240	41.400	12,260	51,180,943	17,778	-921	23	15
F_AKSEN0225	28.02.2025	42.730	43.330	-1.38 %	-0.60	43.510	42.690	218	937,668	633	8	51	15
F_ALARK0125	31.01.2025	97.410	97.230	0.19 %	0.18	98.500	96.500	9,810	95,827,279	42,043	399	23	16
F_ALARK0225	28.02.2025	99.950	99.940	0.01 %	0.01	101.050	99.250	363	3,628,544	2,373	96	51	16
F_ARCLK0125	31.01.2025	146.250	148.900	-1.78 %	-2.65	149.400	146.000	5,039	74,577,125	16,814	-126	23	16
F_ARCLK0225	28.02.2025	151.600	153.350	-1.14 %	-1.75	153.600	151.450	2,187	34,128,250	2,132	1,884	51	16
F_ASELS0125	31.01.2025	78.870	79.240	-0.47 %	-0.37	80.040	78.480	81,619	645,747,366	124,088	-76	23	16
F_ASELS0225	28.02.2025	80.760	81.170	-0.51 %	-0.41	82.000	80.480	5,411	43,840,832	12,283	1,655	51	16
F_ASTOR0125	31.01.2025	121.800	122.250	-0.37 %	-0.45	122.250	119.300	40,443	489,854,655	45,533	1,597	23	16
F_ASTOR0225	28.02.2025	124.800	125.200	-0.32 %	-0.40	125.150	122.400	3,818	47,381,810	10,116	1,516	51	16
F_BIMAS0125	31.01.2025	548.200	540.400	1.44 %	7.80	550.200	536.400	14,916	813,334,830	18,307	37	23	16
F_BIMAS0225	28.02.2025	561.700	554.100	1.37 %	7.60	564.300	550.500	1,429	79,663,540	4,425	654	51	16
F_BRSAN0125	31.01.2025	435.650	441.100	-1.24 %	-5.45	443.050	434.750	1,156	50,694,255	1,452	43	23	17
F_BRSAN0225	28.02.2025	450.650	455.450	-1.05 %	-4.80	456.250	449.100	82	3,716,410	168	4	51	17
F_CIMSA0125	31.01.2025	45.990	46.730	-1.58 %	-0.74	46.900	45.880	12,598	58,248,993	55,725	140	23	15
F_CIMSA0225	28.02.2025	47.390	48.180	-1.64 %	-0.79	48.310	47.340	746	3,557,005	6,553	158	51	15
F_DOAS0125	31.01.2025	209.500	206.850	1.28 %	2.65	209.900	205.600	2,981	62,096,750	8,573	-557	23	15
F_DOAS0225	28.02.2025	214.550	213.150	0.66 %	1.40	215.450	211.300	149	3,190,230	356	76	51	15
F_DOHOL0125	31.01.2025	15.170	15.220	-0.33 %	-0.05	15.530	15.090	136,907	209,895,160	253,229	9,255	23	16
F_DOHOL0225	28.02.2025	15.650	15.840	-1.20 %	-0.19	16.000	15.600	5,794	9,148,889	8,478	1,439	51	16
F_EKGYO0125	31.01.2025	13.960	14.010	-0.36 %	-0.05	14.090	13.900	574,289	803,040,923	1,616,450	-30,137	23	16
F_EKGYO0225	28.02.2025	14.310	14.400	-0.62 %	-0.09	14.470	14.290	29,806	42,864,224	66,238	10,828	51	16
F_ENJSA0125	31.01.2025	61.390	63.050	-2.63 %	-1.66	63.400	61.190	15,178	94,458,332	65,560	1,543	23	15
F_ENJSA0225	28.02.2025	63.280	65.470	-3.35 %	-2.19	65.480	63.100	6,312	40,579,414	2,165	1,333	51	15
F_ENKAI0125	31.01.2025	50.150	51.030	-1.72 %	-0.88	50.980	49.900	31,777	160,532,177	99,489	-1,440	23	15
F_ENKAI0225	28.02.2025	51.380	52.250	-1.67 %	-0.87	52.150	51.130	2,666	13,787,576	12,533	1,195	51	15
F_EREGL0125N1	31.01.2025	24.260	24.750	-1.98 %	-0.49	24.860	24.170	179,327	881,461,950	350,087	9,233	23	14
F_EREGL0225	28.02.2025	24.930	25.360	-1.70 %	-0.43	25.480	24.870	14,202	35,902,313	65,758	3,668	51	14
F_FROTO0125	31.01.2025	968.900	969.700	-0.08 %	-0.80	981.100	960.000	3,317	321,436,290	5,420	144	23	16
F_FROTO0225	28.02.2025	992.200	993.600	-0.14 %	-1.40	1,006.000	983.400	289	28,720,355	1,036	86	51	16
F_GARAN0125	31.01.2025	131.250	130.550	0.54 %	0.70	132.600	130.050	70,347	923,110,565	126,157	883	23	17
F_GARAN0225	28.02.2025	134.850	134.150	0.52 %	0.70	136.100	133.550	4,036	54,309,990	8,363	1,409	51	17
F_GUBRF0125	31.01.2025	291.800	292.650	-0.29 %	-0.85	295.100	290.700	11,038	322,998,970	65,489	-743	23	17
F_GUBRF0225	28.02.2025	301.050	301.650	-0.20 %	-0.60	304.250	299.900	537	16,448,800	5,155	401	51	17
F_HALKB0125	31.01.2025	17.470	17.730	-1.47 %	-0.26	17.990	17.360	190,740	335,666,629	225,616	-19,285	23	16
F_HALKB0225	28.02.2025	17.960	18.300	-1.86 %	-0.34	18.530	17.900	2,339	4,232,293	5,907	593	51	16
F_HEKTS0125	31.01.2025	4.070	4.140	-1.69 %	-0.07	4.140	4.040	444,959	182,433,395	699,295	12,712	23	15
F_HEKTS0225	28.02.2025	4.180	4.240	-1.42 %	-0.06	4.260	4.160	12,719	5,370,716	57,167	4,071	51	15

Sözleşme Kodu	Vade Ayı	Uzlaşma Fiyatı	Önceki Uzlaşma Fiyatı	Değişim	Değişim Puan	Gün İçi Yüksek	Gün İçi Düşük	İşlem Miktarı	İşlem Hacim	Açık Pozisyon	Açık Pozisyon Değişimi	Vadeye Kalan Gün Sayısı	Takasbank Başlangıç Teminatı %
PAY VADELİ													
F_ISCTR0125	31.01.2025	14.340	14.370	-0.21 %	-0.03	14.580	14.290	1,368,184	1,973,184,140	1,821,993	96,989	23	16
F_ISCTR0225	28.02.2025	14.750	14.760	-0.07 %	-0.01	14.990	14.700	62,448	92,558,930	127,941	16,775	51	16
F_KCHOL0125	31.01.2025	191.450	190.900	0.29 %	0.55	193.100	189.650	44,788	857,499,920	132,690	1,050	23	16
F_KCHOL0225	28.02.2025	196.500	196.100	0.20 %	0.40	198.400	194.900	2,644	51,909,300	15,602	357	51	16
F_KONTR0125	31.01.2025	39.710	40.080	-0.92 %	-0.37	40.790	39.520	29,719	119,235,017	46,656	-2,209	23	16
F_KONTR0225	28.02.2025	40.740	40.960	-0.54 %	-0.22	41.600	40.600	2,413	9,934,770	6,047	1,193	51	16
F_KOZAA0125	31.01.2025	71.800	73.690	-2.56 %	-1.89	75.470	71.140	48,157	354,317,720	70,410	-244	23	15
F_KOZAA0225	28.02.2025	74.220	77.090	-3.72 %	-2.87	77.700	73.500	699	5,320,019	3,727	97	51	15
F_KOZAL0125	31.01.2025	23.350	24.160	-3.35 %	-0.81	24.400	23.230	479,639	1,134,047,067	339,917	-29,499	23	16
F_KOZAL0225	28.02.2025	24.000	24.760	-3.07 %	-0.76	24.930	23.870	21,923	53,169,071	31,516	7,776	51	16
F_KRDMD0125	31.01.2025	28.240	28.700	-1.60 %	-0.46	28.880	28.210	106,529	303,905,403	214,898	2,511	23	16
F_KRDMD0225	28.02.2025	29.070	29.480	-1.39 %	-0.41	29.660	29.040	6,040	17,712,466	18,509	-183	51	16
F_MGROS0125	31.01.2025	546.000	543.400	0.48 %	2.60	546.900	539.200	4,974	270,040,910	9,461	-362	23	15
F_MGROS0225	28.02.2025	559.500	555.600	0.70 %	3.90	560.300	552.600	395	21,946,550	1,084	201	51	15
F_ODAS0125	31.01.2025	6.360	6.630	-4.07 %	-0.27	6.640	6.350	267,310	172,838,899	395,751	43,561	23	15
F_ODAS0225	28.02.2025	6.580	6.850	-3.94 %	-0.27	6.840	6.540	9,613	6,381,860	23,475	2,941	51	15
F_OYAKC0125N1	31.01.2025	23.800	23.450	1.49 %	0.35	23.980	23.300	20,474	188,734,982	27,126	-2,194	23	15
F_OYAKC0225N1	28.02.2025	24.440	24.180	1.08 %	0.26	24.690	24.030	569	5,388,899	1,375	153	51	15
F_PETKM0125	31.01.2025	18.710	19.200	-2.55 %	-0.49	19.180	18.670	160,457	303,814,027	423,616	29,639	23	16
F_PETKM0225	28.02.2025	19.220	19.720	-2.54 %	-0.50	19.720	19.200	3,881	7,569,577	17,981	1,910	51	16
F_PGSUS0125	31.01.2025	224.850	225.950	-0.49 %	-1.10	228.900	223.250	16,984	384,441,820	37,204	1,007	23	15
F_PGSUS0225	28.02.2025	230.850	231.050	-0.09 %	-0.20	234.700	229.350	759	17,589,130	2,631	220	51	15
F_SAHOL0125	31.01.2025	104.400	105.250	-0.81 %	-0.85	105.700	102.750	57,101	596,741,490	167,696	4,735	23	15
F_SAHOL0225	28.02.2025	107.100	107.950	-0.79 %	-0.85	108.450	105.600	4,788	51,392,605	13,070	2,077	51	15
F_SASA0125	31.01.2025	4.210	4.290	-1.86 %	-0.08	4.290	4.200	832,963	354,298,589	1,613,602	-21,872	23	15
F_SASA0225	28.02.2025	4.330	4.400	-1.59 %	-0.07	4.420	4.330	31,178	13,617,120	126,142	12,840	51	15
F_SISE0125	31.01.2025	42.390	42.970	-1.35 %	-0.58	43.240	42.350	102,577	439,368,733	196,959	8,634	23	15
F_SISE0225	28.02.2025	43.660	44.110	-1.02 %	-0.45	44.320	43.620	7,861	34,622,106	36,596	3,528	51	15
F_SOKM0125	31.01.2025	41.330	42.320	-2.34 %	-0.99	42.450	41.260	21,787	90,868,139	94,937	1,629	23	15
F_SOKM0225	28.02.2025	42.620	43.720	-2.52 %	-1.10	43.590	42.580	1,093	4,691,731	2,434	431	51	15
F_TAVHL0125	31.01.2025	284.900	283.100	0.64 %	1.80	288.800	283.400	4,536	129,830,655	17,066	-430	23	16
F_TAVHL0225	28.02.2025	293.800	292.900	0.31 %	0.90	296.600	291.650	156	4,593,275	134	-2	51	16
F_TCELL0125	31.01.2025	99.510	99.970	-0.46 %	-0.46	104.000	98.930	166,398	1,702,000,737	179,141	-9,797	23	14
F_TCELL0225	28.02.2025	102.300	102.550	-0.24 %	-0.25	106.600	101.650	8,488	89,055,465	15,056	688	51	14
F_THYAO0125	31.01.2025	300.600	301.900	-0.43 %	-1.30	303.100	298.750	47,141	1,419,882,165	133,964	40	23	15
F_THYAO0225	28.02.2025	309.800	310.050	-0.08 %	-0.25	311.200	307.200	4,456	138,096,055	14,612	1,975	51	15
F_TKFEN0125	31.01.2025	66.860	69.450	-3.73 %	-2.59	70.060	66.180	40,511	273,405,666	29,985	1,689	23	16
F_TKFEN0225	28.02.2025	68.780	71.550	-3.87 %	-2.77	72.150	68.310	793	5,535,588	1,133	172	51	16
F_TOASO0125	31.01.2025	217.400	212.900	2.11 %	4.50	220.850	212.100	53,373	1,157,553,185	56,063	-1,995	23	15
F_TOASO0225	28.02.2025	224.450	217.800	3.05 %	6.65	226.050	217.550	2,285	51,342,020	2,449	-875	51	15
F_TSKB0125	31.01.2025	13.000	13.210	-1.59 %	-0.21	13.250	12.950	50,588	66,209,535	440,545	2,759	23	15
F_TSKB0225	28.02.2025	13.400	13.610	-1.54 %	-0.21	13.600	13.380	1,125	1,520,599	1,652	234	51	15
F_TTKOM0125	31.01.2025	47.390	47.580	-0.40 %	-0.19	48.730	47.250	115,660	558,815,675	117,936	-12,608	23	15
F_TTKOM0225	28.02.2025	48.680	48.780	-0.21 %	-0.10	50.020	48.600	3,933	19,506,829	11,517	1,033	51	15
F_TUPRS0125	31.01.2025	148.350	150.000	-1.10 %	-1.65	150.000	148.100	38,090	567,849,935	92,220	1,105	23	15
F_TUPRS0225	28.02.2025	152.100	153.450	-0.88 %	-1.35	153.800	152.050	3,044	46,599,130	12,555	1,561	51	15
F_ULKER0125	31.01.2025	116.600	118.250	-1.40 %	-1.65	118.500	116.100	8,880	104,159,405	25,821	836	23	15
F_ULKER0225	28.02.2025	119.800	121.400	-1.32 %	-1.60	121.500	119.300	325	3,915,755	2,123	221	51	15
F_VAKBN0125	31.01.2025	24.790	24.650	0.57 %	0.14	24.940	24.270	99,356	244,968,532	182,530	287	23	15
F_VAKBN0225	28.02.2025	25.530	25.420	0.43 %	0.11	25.680	25.040	5,066	12,882,604	3,945	879	51	15
F_VESTL0125	31.01.2025	71.160	72.370	-1.67 %	-1.21	73.040	70.700	10,473	75,231,363	60,912	910	23	16
F_VESTL0225	28.02.2025	73.130	74.850	-2.30 %	-1.72	75.320	73.000	469	3,473,842	877	97	51	16
F_YKBNK0125	31.01.2025	31.450	31.990	-1.69 %	-0.54	32.050	31.340	590,241	1,870,056,941	679,923	-3,578	23	17
F_YKBNK0225	28.02.2025	32.390	32.920	-1.61 %	-0.53	33.000	32.270	16,748	54,589,491	46,455	3,438	51	17

*Takasbank pozisyon limitlerine ulaşmak için [tıklayınız.](#)

**Gedik Yatırım Menkul Değerler A.Ş. - Yatırım Danışmanlığı Birimi**

Ünvan : Gedik Yatırım Menkul Değerler A.Ş.

Adres : Altayçeşme Mah. Çamlı Sok. Pasco Plaza, No:21, İç Kapı No:45, K:10-11-12 Maltepe/İstanbul

Tel : (0216) 453 0053

E-Posta : vadeli@gedik.com

***Gedik Yatırım VİOP Bülteni, Genel Yatırım Tavsiyesi Kapsamında Yatırım Danışmanlığı Birimi Tarafından Hazırlanmaktadır.**

YASAL UYARI

Burada yer alan bilgiler Gedik Yatırım tarafından bilgilendirme amacıyla hazırlanmıştır. Yatırım sinyal, bilgi, yorum ve tavsiyeleri yatırım danışmanlığı kapsamında değildir. Yatırım danışmanlığı hizmeti; aracı kurumlar, portföy yönetim şirketleri, mevduat kabul etmeyen bankalar ile müşteri arasında imzalanacak yatırım danışmanlığı sözleşmesi çerçevesinde sunulmaktadır. Burada yer alan sinyal, yorum ve tavsiyeler, herhangi bir yatırım aracının alım satım önerisi ya da getiri vaadi olarak yorumlanmamalıdır. Bu görüşler mali durumunuz ile risk ve getiri tercihlerinize uygun olmayabilir ve sadece burada yer alan bilgilere ve sinyallere dayanarak yatırım kararı verilmesi beklentilerinize uygun sonuçlar doğurmayabilir. Burada yer alan sinyaller, fiyatlar, veriler ve bilgilerin tam ve doğru olduğu garanti edilemez; içerik, haber verilmeksizin değiştirilebilir. Tüm sinyal ve veriler, Gedik Yatırım tarafından güvenilir olduğuna inanılan kaynaklardan alınmıştır. Bu sinyal ve kaynakların kullanılması nedeni ile ortaya çıkabilecek hatalardan ve zararlardan Gedik Yatırım sorumlu değildir.