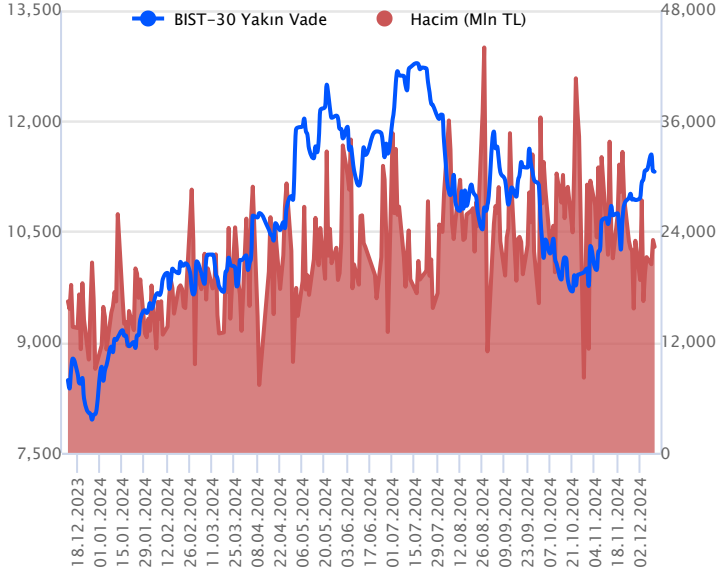


Sözleşme Kodu	Vade Ayı	Uzlaşma Fiyatı	Önceki Uzlaşma Fiyatı	Değişim	Değişim Puan	Gün İçi Yüksek	Gün İçi Düşük	İşlem Miktarı	İşlem Hacim	Açık Pozisyon	Açık Pozisyon Değişimi	Vadeye Kalan Gün Sayısı	Takasbank Başlangıç Teminatı %
ENDEKS KONTRATLARI													
F_XU0300225	28.02.2025	12,013.00	12,043.00	-0.25 %	-30.00	12,099.00	11,925.00	4,891.00	587,584,560.00	11,992.00	1,022.00	79	12
F_XU0301224	31.12.2024	11,291.00	11,332.00	-0.36 %	-41.00	11,393.00	11,208.00	197,807.00	22,353,983,430.00	572,129.00	2,555.00	20	12

BIST 30 Yakın Vadeli Kontratı



Aralık vadeli endeks sözleşmesi 11.208,00 – 11.393,00 seviyeleri arasında hareket ederek günü %0,36 oranında bir düşüşle 11.291,00 uzlaşma fiyatından tamamladı. Kasım ayının ikinci haftasından itibaren yükselişlerin kaydedildiği sözleşmede son günlerde kâr satışlarının etkili olduğu bir fiyatlama takip ediliyor. Akşam seans kapanışı da 11.314,00 puandan gerçekleşti. ABD borsaları günü karışık kapanışlarla tamamlarken, ABD vadelilerinde bu sabah hafif satıcı bir seyir etkili oluyor. Asya piyasalarında genel olarak yeşil bir renk hâkim. Avrupa vadeli ve CFD endeksleri yatay açılışlara işaret ediyor. Aralık vadeli endeks sözleşmesinin güne dalgalı bir başlangıç yapmasını bekliyoruz.

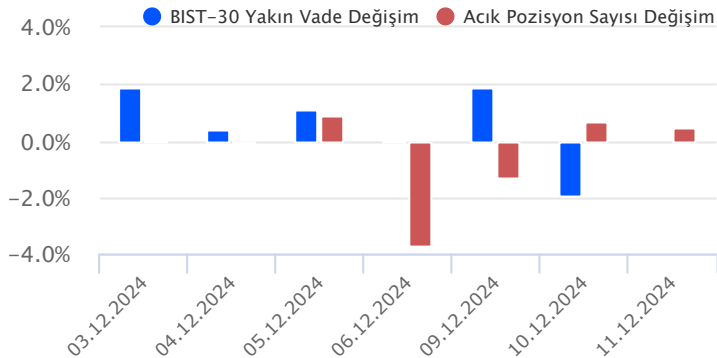
Kasım ayından itibaren güçlü yükselişlerin kaydedildiği ancak son günlerde kâr satışlarının gözlendiği sözleşmede 11.300 seviyesi altındaki fiyatlamalarda 11.250 – 11.200 aralığı kısa vadeli ilk güçlü destek bölgesidir. 11.200 desteği altında düzeltme eğiliminin hız kazanabileceği sözleşmede 11.150 – 11.090 ve 11.000 seviyelerine doğru geri çekilmeler gündeme gelebilir. Sözleşmede 11.300 üzerinde tutunmanın korunması ve tepki alımlarının gözlenmesi halinde ise 11.350 - 11.400 aralığı kısa vadeli direnç bölgesi olarak önem kazanacaktır. 11.400 üzerinde kalıcılık sağlanabilirse 11.450 – 11.500 ve 100 günlük üssel ortalama (11.569) direnç konumunda bulunmaktadır.

Endeks - 30 Yakın Vade Aracı Kurum Dağılımı Günlük Değişim					
Long			Short		
Kurum	Net Lot	Pay (%)	Kurum	Net Lot	Pay (%)
Bank of America	5.307	34	Garanti BBVA	8.159	52
İfo Yatırım	1.332	9	İş Yatırım	3.957	25
Teb Yatırım	1.209	8	QNB Yatırım Menkul	803	5
Yatırım Finansman	1.158	7	Tacirler Yatırım	415	3
Ak Yatırım	1.066	7	Marbaş Menkul	371	2
Diğer	5.489	35	Diğer	1.856	12

İlk 5 Kurum Satım Ağırlıklı

Endeks - 30 Yakın Vade Aracı Kurum Dağılımı Tüm Vade					
Long			Short		
Kurum	Net Lot	Pay (%)	Kurum	Net Lot	Pay (%)
Teb Yatırım	91.171	28	İş Yatırım	151.282	47
Yapı ve Kredi	63.469	20	Bank of America	106.818	33
Halk Yatırım	31.394	10	Garanti BBVA	48.305	15
Ziraat Yatırım	21.784	7	Meksa Yatırım	4.878	2
İfo Yatırım	19.989	6	Strateji Menkul	3.347	1
Diğer	92.789	29	Diğer	5.966	2

İlk 5 Kurum Satım Ağırlıklı

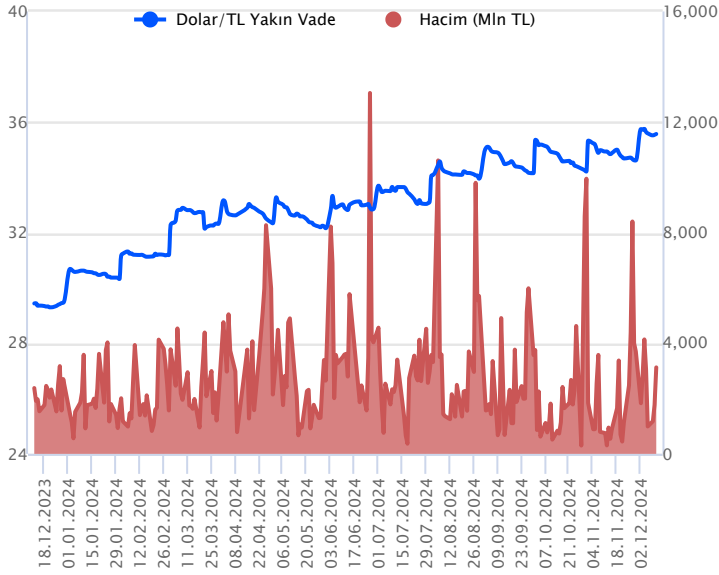


Fiyat (%) Açık Pozisyon (%) Yorum

Artış	Artış	Yükselişin devamlılığı için sinyal olarak kabul edilebilir.
Artış	Azalış	Yükselişin desteklenmediğini gösterir.
Azalış	Artış	Düşüşlerin devamlılığı için sinyal olarak kabul edilebilir.
Azalış	Azalış	Düşüşlerin desteklenmediğini gösterir.

Sözleşme Kodu	Vade Ayı	Uzlaşma Fiyatı	Önceki Uzlaşma Fiyatı	Değişim	Değişim Puan	Gün İçi Yüksek	Gün İçi Düşük	İşlem Miktarı	İşlem Hacim	Açık Pozisyon	Açık Pozisyon Kalan Gün Sayısı	Vadeye Kalan Gün Sayısı	Takasbank Başlangıç Teminatı %
DÖVİZ KONTRATLARI													
F_EURTRY0125	31.01.2025	38.7410	38.6750	0.17 %	0.07	38.7800	38.4800	391	15,101,842	829	65	51	12
F_EURTRY1224	31.12.2024	37.3840	37.4060	-0.06 %	-0.02	37.4990	37.3160	539	20,149,045	6,917	332	20	12
F_EURUSD0125	31.01.2025	1.0529	1.0542	-0.12 %	0.00	1.0552	1.0514	146	5,346,701	501	141	51	4
F_EURUSD1224	31.12.2024	1.0510	1.0525	-0.14 %	0.00	1.0550	1.0500	5,369	196,354,250	27,994	-29	20	4
F_USDTRY0125	31.01.2025	36.7660	36.7140	0.14 %	0.05	36.7850	36.6920	39,310	1,443,619,015	412,123	35,363	51	13
F_USDTRY1224	31.12.2024	35.5670	35.5400	0.08 %	0.03	35.5970	35.5210	87,987	3,127,648,462	1,512,432	-31,888	20	13

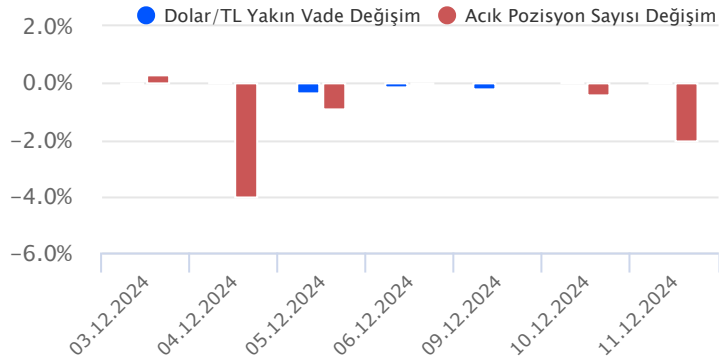
Dolar/TL Yakın Vadeli Kontratı



Aralık vadeli Dolar/TL sözleşmesi dün 35,5210 ile 35,5970 seviyeleri arasında dalgalanarak günü 0,08'lik artışla 35,5670 uzlaşma fiyatından tamamladı. Yurt içerisinde perakende satış hacmi ekim ayında aylık yüzde 0,2 oranında artış kaydetti. Yıllık artış ise yüzde 15 düzeyinde gerçekleşti. Piyasalarda izlenen ABD enflasyon verisi beklentilere paralel olarak gerçekleşti. ABD'de kasım ayı manşet enflasyon aylık yüzde 0,3 ve yıllık yüzde 2,7 oranında artış kaydetti. Diğer taraftan çekirdek enflasyon ise aylık yüzde 0,3 ve yıllık yüzde 3,3 oranında arttı. Son dönemde açıklanan verilerin fiyatlamalara etkisi çok sınırlı kalırken, kurda düşük volatilitede sınırlı yükseliş eğilimleri izlenmekte. Bugün yurt içerisinde cari işlemler dengesi, ABD'de ise üretici enflasyonu ve haftalık işsizlik maaşı başvuruları takip edilecek. Dolar/TL spot kuru, bu sabah saat 08:10 itibariyle 34,87'li seviyelerde yataya yakın hareket ediyor. Dolar endeksi ise 106,51 civarında bulunuyor.

Dolar/TL Yakın Vade Aracı Kurum Dağılımı Günlük Değişim					
Long			Short		
Kurum	Net Lot	Pay (%)	Kurum	Net Lot	Pay (%)
Yapı Kredi Yatırım	35.192	56	Akbank	24.088	38
Yapı ve Kredi	10.078	16	QNB Yatırım Menkul	10.694	17
İş Yatırım	6.738	11	Teb Yatırım	8.157	13
Fibabank	2.750	4	Oyak Yatırım	5.005	8
Alternatif Menkul	2.160	3	Garanti Bankası	5.000	8
Diğer	5.976	10	Diğer	9.950	16
İlk 5 Kurum Alım Ağırlıklı					

Dolar/TL Yakın Vade Aracı Kurum Dağılımı Tüm Vade					
Long			Short		
Kurum	Net Lot	Pay (%)	Kurum	Net Lot	Pay (%)
Akbank	452.187	35	İş Yatırım	715.171	55
Yapı ve Kredi	447.659	35	Bank of America	157.508	12
Teb Yatırım	123.390	10	Ak Yatırım	111.705	9
QNB Bank	105.022	8	Garanti BBVA	77.090	6
Fibabank	45.271	4	QNB Yatırım Menkul	64.242	5
Diğer	119.231	9	Diğer	167.044	13
İlk 5 Kurum Alım Ağırlıklı					

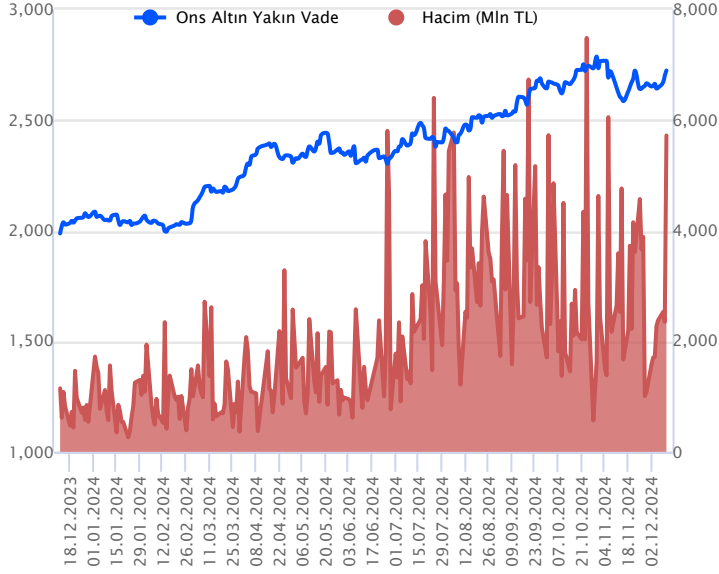


Fiyat (%) Açık Pozisyon (%) Yorum

Artış	Artış	Yükselişin devamlılığı için sinyal olarak kabul edilebilir.
Artış	Azalış	Yükselişin desteklenmediğini gösterir.
Azalış	Artış	Düşüşlerin devamlılığı için sinyal olarak kabul edilebilir.
Azalış	Azalış	Düşüşlerin desteklenmediğini gösterir.

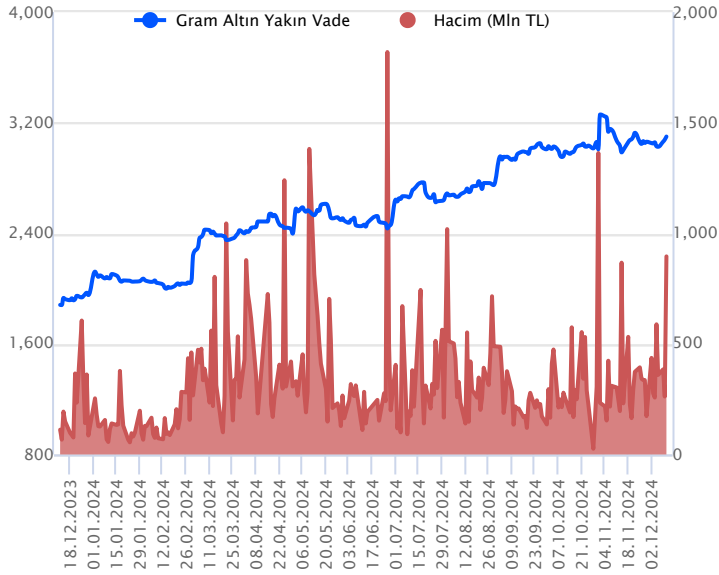
Sözleşme Kodu	Vade Ayı	Uzlaşma Fiyatı	Önceki Uzlaşma Fiyatı	Değişim	Değişim Puan	Gün İçi Yüksek	Gün İçi Düşük	İşlem Miktarı	İşlem Hacim	Açık Pozisyon	Açık Pozisyon Değişimi	Vadeye Kalan Gün Sayısı	Takasbank Başlangıç Teminatı %
ALTIN KONTRATLARI													
F_XAUTRYM0225	28.02.2025	3,335.100	3,308.000	0.82 %	27.10	3,339.900	3,303.300	30,732	101,981,878	241,580	3,570	79	12
F_XAUTRYM1224	31.12.2024	3,099.000	3,077.000	0.71 %	22.00	3,100.900	3,071.200	290,850	895,521,168	903,190	1,413	20	12
F_XAUUSD0225	28.02.2025	2,741.500	2,721.000	0.75 %	20.50	2,749.800	2,717.600	8,582	815,239,688	18,621	539	79	6
F_XAUUSD1224	31.12.2024	2,713.800	2,696.200	0.65 %	17.60	2,725.600	2,693.700	60,827	5,720,192,986	102,165	-8,212	20	6

ONS ALTIN Yakın Vadeli Kontratı



Aralık vadeli ons altın sözleşmesi dün 2693,70-2725,60\$ arasında seyrederken, günü yüzde 0,65 yükselişle 2713,80\$ uzlaşma fiyatından kapattı. Spot piyasada saat 08:20 itibariyle ons altın 2713\$ seviyesinde izleniyor. Fed'in faiz indirimi beklentileri, altın fiyatlarını destekliyor. Bugünkü yeni stratejimiz 2714-2736\$ arasını nötr olarak değerlendiriyoruz. Yukarıda 2736\$ direnci olurken, bu direncin üzerinde 2708\$ stop seviyesi belirlenerek 2790\$ seviyesi takip edilebilir. Geri çekilmelerde 2714\$ destek, bu desteğin altında 2741\$ stop seviyesi olmak koşuluyla 2660\$ seviyesi izlenebilir. Dün ABD'de açıklanan kasım ayı enflasyonu, Fed'in gelecek hafta yapacağı toplantısında faiz indirimi destekledi. Aralık ayı toplantısında faiz indirimine gitme ihtimalinin yüzde 95'e çıktığı görüldü. Bu haftanın en majör verisiydi ve faiz indirimi ne derece destekleyeceği önemliydi. Desteklemesi, faiz indirim beklentilerinin korunması, altın fiyatlarının da yükselişini sağladı. Bu nedenle bugün stratejimizde güncelleme yaptık. Bugünün veri takviminde, ABD'de ÜFE ve haftalık işsizlik maaşı başvuruları takip edilecek. Avrupa Merkez Bankasının(ECB) faiz kararı ve ECB Başkanı Lagarde'in konuşması da izlenecek. Aralık ayı toplantısı için ECB'den faiz indirimi beklenirken, 2025 yılına nasıl sinyal verecekleri merak konusu. Bugünkü toplantıdaki mesajlar, piyasalarda hareketliliğe neden olabilir. Sözleşmede olası oynaklığa karşı yatırımcıların aktif bir kar al/zarar durdur seviyesi belirleyerek hareket etmeleri daha sağlıklı olabilir.

GRAM ALTIN Yakın Vadeli Kontratı

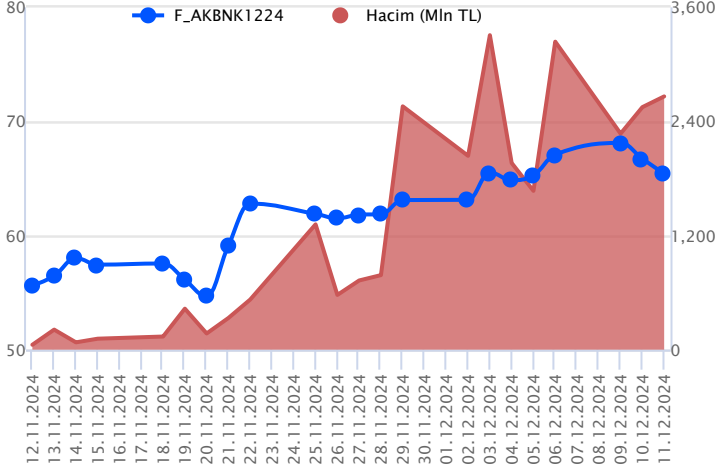


Aralık vadeli gram altın sözleşmesi dün 3071,20-3100,90TL arasında seyrederken, günü yüzde 0,71 yükselişle 3099,00\$ uzlaşma fiyatından kapattı. Spot piyasada saat 08:20 itibariyle gram altın 3042TL seviyesinde izleniyor. TÜİK verilerine göre ekim ayında perakende satış hacmi yıllık yüzde 15 artış kaydederken, aylık yüzde 0,2 olarak gerçekleşti. Ticaret satış hacmi aylık yüzde 1,9 azalırken, yıllık yüzde 7,2 artış kaydetti. JP Morgan yayınladığı raporunda, 2025 yılı için Türkiye'de enflasyon beklentisinin yüzde 26 olduğunu hatırlattı. ABD Dışişleri Bakanı Blinken'in, cuma günü Türkiye'yi ziyarete geleceği belirtildi. Ziyarete ilişkin detay paylaşılmazken, Dışişleri Bakanı Hakan Fidan ve ABD Dışişleri Bakanı Blinken'in, Suriye konusu sebebiyle 07 ve 10 Aralık tarihlerinde telefonla görüşme yaptığı da belirtildi. Bugünün veri takviminde, yurt içinde ekim ayı cari işlemler dengesi izlenecek. Avrupa'da Avrupa Merkez Bankasının faiz kararı takip edilecek. ABD'de haftalık işsizlik maaşı başvuruları ve ABD ÜFE verilerinin açıklanması bekleniyor. Sözleşmede olası oynaklığa karşı yatırımcıların aktif bir kar al/zarar durdur seviyesi belirleyerek hareket etmeleri daha sağlıklı olabilir.

Sözleşme	Vade Ayı	Son Uzlaşma	Önceki Uzlaşma	Değişim %	Günün Düşüğü	Günün Yükseği	İşlem Adedi	İşlem Hacmi
PAY VADELİ SÖZLEŞMELERİNDE EN FAZLA İŞLEM GÖRENLER								
F_AKBNK1224	31.12.2024	65.390	66.610	-1.8 %	63.760	67.020	408,908	2,663,425,846
F_YKBNK1224	31.12.2024	31.610	32.020	-1.3 %	30.890	32.110	739,259	2,319,800,844
F_THYAO1224	31.12.2024	308.500	306.500	0.7 %	304.350	310.150	56,109	1,725,023,545

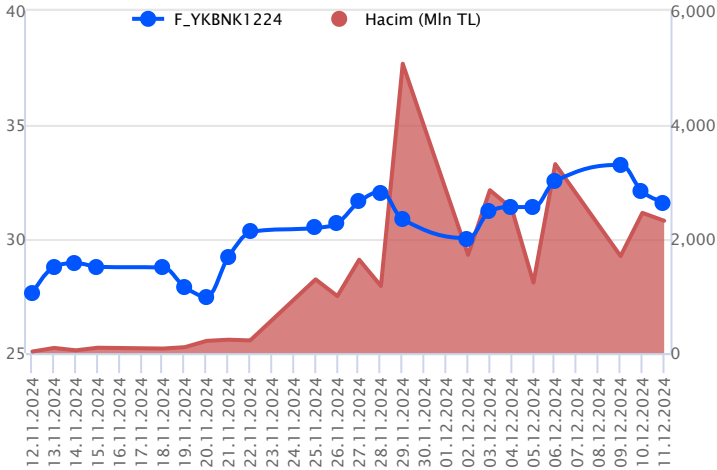
Pay vadeli sözleşmeleri, düşük teminatlarla yüksek tutarlı pozisyonlar almayı mümkün kılar. Pay vadeli sözleşmeleri ile ilgili daha detaylı bilgi almak için Gedik Yatırım VİOP Departmanı ile iletişime geçebilirsiniz.

F_AKBNK1224 Vadeli Kontratı



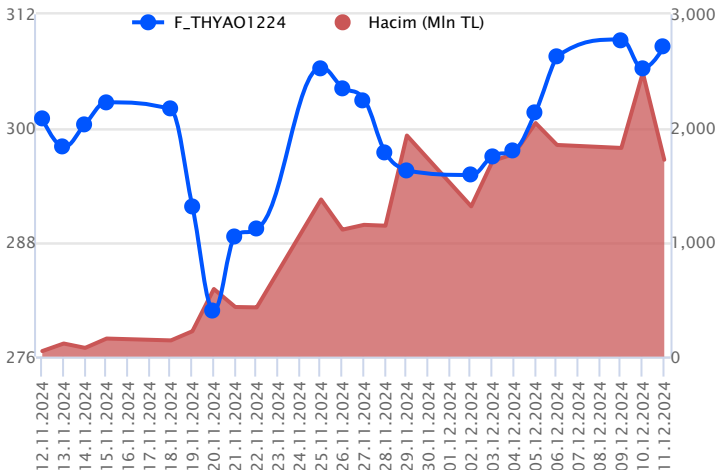
Aralık vadeli AKBNK pay sözleşmesi 63,76 – 67,02 TL aralığında hareket ederek günü %1,8 oranında bir düşüşle 65,39 TL uzlaşma fiyatından tamamladı. Kasım ayının ikinci haftasında itibaren faiz indirim beklentileriyle güçlü yükselişlerin kaydedildiği bankacılık sektöründe ve AKBNK cephesinde son iki gündür düzeltme eğiliminin hız kazandığı bir fiyatlama takip ediliyor. AKBNK sözleşmesinde 65,00 ilk güçlü destek noktası olup, devamında 64,50 ve 63,75 seviyeleri destek olarak izlenebilir. Bu seviyeler altındaki saatlik kapanışlarda 62,50 – 61,90 ve 60,00 seviyelerine doğru geri çekilmeler gündeme gelebilir. 65,00 TL üzerinde tutanların korunması ve yeniden alımlarının gözlenmesi halinde ise 65,60 – 66,00 aralığı ilk güçlü direnç bölgesi olup, devamında 66,50 – 67,00 – 67,60 ve 68,30 seviyeleri direnç konumunda bulunmaktadır. Sözleşmede artış kaydeden gün içi volatiliteye ve sert fiyatlamalara karşı dikkatli olunmalıdır.

F_YKBNK1224 Vadeli Kontratı



Bankacılık endeksinde %1,55'lik kayıp söz konusu olurken, Aralık vadeli YKBNK sözleşmesi 30,89 TL – 32,11 TL seviyeleri arasında dalgalanarak 31,61 TL uzlaşma fiyatından %1,3'lük kayıpla günü tamamladı. Sektörde yaşanan satışa paralel satıcılı seyrin kaydedildiği sözleşmede 32,00 TL altında 31,15 TL izlenen ilk destek konumunda bulunurken, 14 günlük ortalamanın yer aldığı 30,85 TL ve 30,26 TL sırasıyla izlenecek destek seviyeleridir. Toparlanmalarda 32,00 TL üzerinde saatlik kapanışların önemini koruduğu görüşündeyiz. Bu koşulun sağlanması halinde 32,30 TL ve 32,89 TL seviyeleri takip edilecek dirençlerdir. Gerek sektör gerek piyasada yaşanan volatilitenin nedeniyle alınacak pozisyonlarda temkinli olunması aktif bir stop-loss stratejisine bağlı kalınması faydalı olacaktır.

F_THYAO1224 Vadeli Kontratı



Endekste dün realizasyon hareketleri öne çıkarken, Aralık vadeli THYAO sözleşmesi gün içinde 304,35 TL – 310,15 TL seviyeleri arasında dalgalanarak 308,50 uzlaşma fiyatından %0,7'lik kazaçla günü tamamladı. Gün içinde sözleşmenin endekse göre pozitif ayrıştığı takip edilirken, alımlarının devamlılığı açısından seans içinde 310,00 TL üzeri saatlik kapanışların yaşanmasına ihtiyaç olduğu görüşündeyiz. Bu durumda 312,45 TL ve 314,60 TL takip edilecek direnç seviyeleridir. Geri çekilmelerde 5 günlük ortalamanın bulunduğu 305,78 TL izlenen ilk destek konumunda bulunurken, devamında 303,98 TL ve 301,40 TL takip edilecek diğer destek seviyeleridir. Piyasada yaşanan volatilitenin nedeniyle alınacak pozisyonlarda temkinli olunması aktif bir stop-loss stratejisine bağlı kalınması faydalı olacaktır.

Dayanak Varlıkların Teknik Gösterge Görünümleri

20 Gün Ortalama/Fiyat Kesişmesi (YUKARI)

FROTO

Güç Göstergeleri Olumlu

GUBRF

OYAKC

VESTL

MGROS

BIMAS

20 Gün Ortalama/Fiyat Kesişmesi (AŞAĞI)

TOASO

TTKOM

Güç Göstergeleri Zayıf

VAKBN

KONTR

PGSUS

BRSAN

TOASO

RSI ve Momentum göstergelerine göre olumlu olanlar

50 Gün Ortalama/Fiyat Kesişmesi (YUKARI)

FROTO

MACD

KONTR	GÜÇLÜ SAT
BRSAN	ZAYIF SAT

RSI ve Momentum göstergelerine göre zayıf olanlar

50 Gün Ortalama/Fiyat Kesişmesi (AŞAĞI)

HALKB

VAKBN

Göstergeleri Dipte Olanlar

VAKBN

HALKB

KONTR

TKFEN

PGSUS

CCI, RSI, Stochastics, Williams' %R , MFI ve DX göstergelerinin ortalaması en düşük olanlar

20/50 Gün Ortalama Kesişmesi (YUKARI)

20/50 Gün Ortalama Kesişmesi (AŞAĞI)

Bu şartları sağlayan dayanak varlık bulunmamaktadır.

Para Girişi Olan Dayanak Varlıklar

	Kapanış	İşlem Hacmi (Mln TL)
KOZAL	23.30	2,997.39335
BIMAS	538.00	2,730.95252
FROTO	995.00	1,914.79593
MGROS	528.00	1,600.70057
KOZAA	72.80	1,122.06425

Para Çıkışı Olan Dayanak Varlıklar

	Kapanış	İşlem Hacmi (Mln TL)
GARAN	126.00	3,223.97
ULKER	116.90	892.88

Yüksek Hacimliler

	İşlem Hacmi (Mln TL)
XU030	70,004.51
XSD25	39,024.26
X10XB	32,259.84
XLBNK	22,152.02
THYAO	9,313.54

Dayanak Varlıkların Teknik Gösterge Konumları

Kod	5 Günlük H.O	10 Günlük H.O	20 Günlük H.O	50 Günlük H.O	RSI	StochS	MACD	CCI
AEFES	ALIM	ALIM	ALIM	ALIM	ALIM	ALIM	ALIM	SATIM
AKBNK	SATIM	ALIM	ALIM	ALIM	SATIM	ALIM	ALIM	SATIM
AKSEN	SATIM	SATIM	ALIM	ALIM	SATIM	ALIM	ALIM	SATIM
ALARK	SATIM	SATIM	ALIM	ALIM	SATIM	ALIM	ALIM	SATIM
ARCLK	ALIM	ALIM	ALIM	ALIM	ALIM	ALIM	ALIM	ALIM
ASELS	SATIM	SATIM	ALIM	ALIM	SATIM	ALIM	SATIM	SATIM
ASTOR	ALIM	ALIM	ALIM	ALIM	ALIM	SATIM	SATIM	ALIM
BIMAS	ALIM	ALIM	ALIM	ALIM	ALIM	SATIM	ALIM	ALIM
BRSAN	SATIM	SATIM	SATIM	SATIM	SATIM	ALIM	SATIM	SATIM
CIMSA	SATIM	ALIM	ALIM	ALIM	SATIM	ALIM	ALIM	SATIM
CNH/TRY	ALIM	ALIM	ALIM	ALIM	ALIM	ALIM	ALIM	SATIM
DOAS	SATIM	SATIM	SATIM	SATIM	SATIM	ALIM	ALIM	SATIM
DOHOL	ALIM	ALIM	ALIM	ALIM	SATIM	ALIM	ALIM	SATIM
EKGYO	ALIM	ALIM	ALIM	ALIM	SATIM	ALIM	ALIM	SATIM
ENJSA	ALIM	ALIM	ALIM	ALIM	SATIM	ALIM	ALIM	SATIM
ENKAI	SATIM	SATIM	ALIM	ALIM	SATIM	ALIM	ALIM	SATIM
EREGL	SATIM	ALIM	ALIM	ALIM	SATIM	ALIM	ALIM	SATIM
EUR/TRY	SATIM	SATIM	SATIM	SATIM	SATIM	ALIM	ALIM	SATIM
EUR/USD	SATIM	SATIM	SATIM	SATIM	SATIM	ALIM	ALIM	SATIM
FROTO	ALIM	ALIM	ALIM	ALIM	ALIM	ALIM	SATIM	ALIM
GARAN	SATIM	ALIM	ALIM	ALIM	SATIM	ALIM	ALIM	SATIM
GBP/USD	ALIM	ALIM	ALIM	SATIM	ALIM	ALIM	ALIM	SATIM
GUBRF	ALIM	ALIM	ALIM	ALIM	ALIM	SATIM	ALIM	SATIM
HALKB	SATIM	SATIM	SATIM	SATIM	SATIM	ALIM	SATIM	SATIM
HEKTS	SATIM	ALIM	ALIM	ALIM	SATIM	ALIM	ALIM	SATIM
ISCTR	SATIM	SATIM	ALIM	ALIM	SATIM	ALIM	ALIM	SATIM
KCHOL	SATIM	SATIM	ALIM	ALIM	SATIM	ALIM	SATIM	SATIM
KONTR	SATIM	SATIM	SATIM	SATIM	SATIM	ALIM	SATIM	ALIM
KOZAA	ALIM	ALIM	ALIM	ALIM	ALIM	SATIM	SATIM	ALIM
KOZAL	SATIM	ALIM	ALIM	ALIM	SATIM	ALIM	ALIM	SATIM
KRDMD	ALIM	ALIM	ALIM	ALIM	ALIM	ALIM	ALIM	ALIM
MGROS	ALIM	ALIM	ALIM	ALIM	ALIM	ALIM	ALIM	ALIM
ODAS	SATIM	ALIM	ALIM	ALIM	SATIM	ALIM	ALIM	SATIM
OYAKC	ALIM	ALIM	ALIM	ALIM	SATIM	ALIM	ALIM	SATIM
PETKM	SATIM	SATIM	ALIM	SATIM	SATIM	ALIM	ALIM	SATIM
PGSUS	SATIM	SATIM	SATIM	SATIM	SATIM	ALIM	ALIM	SATIM
RUB/TRY	SATIM	SATIM	SATIM	SATIM	SATIM	ALIM	ALIM	SATIM
SAHOL	ALIM	ALIM	ALIM	ALIM	SATIM	ALIM	ALIM	SATIM
SASA	SATIM	SATIM	ALIM	ALIM	SATIM	ALIM	ALIM	SATIM
SISE	ALIM	ALIM	ALIM	ALIM	ALIM	ALIM	ALIM	SATIM
SOKM	SATIM	ALIM	ALIM	SATIM	SATIM	ALIM	ALIM	SATIM
TAVHL	ALIM	ALIM	ALIM	ALIM	ALIM	ALIM	SATIM	ALIM
TCELL	SATIM	ALIM	ALIM	ALIM	SATIM	ALIM	ALIM	SATIM
THYAO	ALIM	ALIM	ALIM	ALIM	ALIM	ALIM	ALIM	SATIM
TKFEN	SATIM	SATIM	SATIM	ALIM	SATIM	ALIM	SATIM	SATIM
TOASO	SATIM	SATIM	SATIM	SATIM	SATIM	ALIM	ALIM	SATIM
TSKB	SATIM	SATIM	ALIM	ALIM	SATIM	ALIM	SATIM	SATIM
TTKOM	SATIM	SATIM	SATIM	SATIM	SATIM	ALIM	ALIM	SATIM
TUPRS	ALIM	ALIM	ALIM	ALIM	ALIM	SATIM	ALIM	SATIM
ULKER	ALIM	ALIM	ALIM	SATIM	SATIM	ALIM	ALIM	SATIM
USD/TRY	ALIM	ALIM	ALIM	ALIM	ALIM	SATIM	ALIM	ALIM
VAKBN	SATIM	SATIM	SATIM	SATIM	SATIM	ALIM	SATIM	SATIM
VESTL	ALIM	ALIM	ALIM	ALIM	SATIM	ALIM	ALIM	SATIM
X10XB	SATIM	ALIM	ALIM	ALIM	SATIM	ALIM	ALIM	SATIM
XAU/TRY	ALIM	ALIM	ALIM	ALIM	ALIM	SATIM	ALIM	ALIM
XAU/USD	ALIM	ALIM	ALIM	ALIM	ALIM	SATIM	ALIM	ALIM
XLBNK	SATIM	ALIM	ALIM	ALIM	SATIM	ALIM	ALIM	SATIM
XSD25	ALIM	ALIM	ALIM	ALIM	SATIM	ALIM	ALIM	SATIM
XU030	ALIM	ALIM	ALIM	ALIM	SATIM	ALIM	ALIM	SATIM
YKBNK	SATIM	ALIM	ALIM	ALIM	SATIM	ALIM	ALIM	SATIM

Kod	Destek 3	Destek 2	Destek 1	Kapanış	Pivot	Direnç 1	Direnç 2	Direnç 3
	DESTEKLER				DİRENÇLER			
F_AEFES0125	234.97	238.63	240.57	242.50	244.23	246.17	249.83	251.77
F_AEFES1224	224.92	229.18	231.37	233.55	235.63	237.82	242.08	244.27
F_AKBNK0125	63.00	64.60	66.24	67.87	67.84	69.48	71.08	72.72
F_AKBNK1224	60.52	62.14	63.78	65.42	65.40	67.04	68.66	70.30
F_AKSEN0125	36.93	37.32	37.73	38.15	38.12	38.53	38.92	39.33
F_AKSEN1224	35.08	35.67	36.22	36.78	36.81	37.36	37.95	38.50
F_ALARK0125	100.90	102.45	103.40	104.35	104.95	105.90	107.45	108.40
F_ALARK1224	97.25	98.80	99.80	100.80	101.35	102.35	103.90	104.90
F_ARCLK0125	153.90	155.30	156.40	157.50	157.80	158.90	160.30	161.40
F_ARCLK1224	144.77	147.03	149.52	152.00	151.78	154.27	156.53	159.02
F_ASELS0125	69.72	71.43	72.47	73.50	74.18	75.22	76.93	77.97
F_ASELS1224	66.38	68.43	69.62	70.82	71.67	72.86	74.91	76.10
F_ASTOR0125	100.42	102.08	103.67	105.25	105.33	106.92	108.58	110.17
F_ASTOR1224	96.80	98.65	100.35	102.05	102.20	103.90	105.75	107.45
F_BIMAS0125	538.93	548.77	556.83	564.90	566.67	574.73	584.57	592.63
F_BIMAS1224	508.97	521.23	533.27	545.30	545.53	557.57	569.83	581.87
F_BRSAN0125	471.42	473.73	475.37	477.00	477.68	479.32	481.63	483.27
F_BRSAN1224	445.20	452.40	456.35	460.30	463.55	467.50	474.70	478.65
F_CIMSA0125	41.48	42.81	43.53	44.26	44.86	45.58	46.91	47.63
F_CIMSA1224	39.95	41.24	41.97	42.70	43.26	43.99	45.28	46.01
F_CNHTRY0125	5.08	5.08	5.08	5.08	5.08	5.08	5.08	5.09
F_CNHTRY1224	4.09	4.50	4.71	4.92	5.13	5.33	5.75	5.95
F_DOAS0125	218.38	219.77	221.03	222.30	222.42	223.68	225.07	226.33
F_DOAS1224	210.85	212.70	214.15	215.60	216.00	217.45	219.30	220.75
F_DOHOL0125	15.19	15.34	15.62	15.89	15.77	16.05	16.20	16.48
F_DOHOL1224	14.63	14.78	15.04	15.29	15.19	15.45	15.60	15.86
F_EKGYO0125	13.59	13.75	13.95	14.16	14.11	14.31	14.47	14.67
F_EKGYO1224	13.08	13.24	13.45	13.66	13.61	13.82	13.98	14.19
F_ENJSA0125	64.26	65.35	66.53	67.70	67.62	68.80	69.89	71.07
F_ENJSA1224	62.50	63.50	64.24	64.98	65.24	65.98	66.98	67.72
F_ENKAI0125	53.82	54.78	55.47	56.15	56.43	57.12	58.08	58.77
F_ENKAI1224	52.23	53.11	53.71	54.30	54.59	55.19	56.07	56.67
F_EREGL0125N1	26.86	27.11	27.39	27.66	27.64	27.92	28.17	28.45
F_EREGL1224N1	25.87	26.11	26.41	26.70	26.65	26.95	27.19	27.49
F_EURTRY0125	38.27	38.37	38.57	38.76	38.67	38.87	38.97	39.17
F_EURTRY1224	37.11	37.22	37.30	37.38	37.40	37.48	37.58	37.66
F_EURUSD0125	1.05	1.05	1.05	1.05	1.05	1.05	1.06	1.06
F_EURUSD1224	1.04	1.05	1.05	1.05	1.05	1.05	1.06	1.06
F_FROTO0125	1,006.50	1,019.00	1,030.75	1,042.50	1,043.25	1,055.00	1,067.50	1,079.25
F_FROTO1224	975.67	987.83	997.67	1,007.50	1,009.83	1,019.67	1,031.83	1,041.67
F_GARAN0125	125.37	128.13	131.02	133.90	133.78	136.67	139.43	142.32
F_GARAN1224	120.58	123.42	126.28	129.15	129.12	131.98	134.82	137.68
F_GBPUSD0125	1.27	1.27	1.27	1.28	1.28	1.28	1.28	1.28
F_GBPUSD1224	1.27	1.27	1.27	1.28	1.27	1.28	1.28	1.28
F_GUBRF0125	276.83	281.42	283.83	286.25	288.42	290.83	295.42	297.83
F_GUBRF1224	265.35	270.10	273.10	276.10	277.85	280.85	285.60	288.60
F_HALKB0125	16.31	16.58	16.76	16.93	17.03	17.21	17.48	17.66
F_HALKB1224	15.68	15.95	16.13	16.31	16.40	16.58	16.85	17.03
F_HEKTS0125	4.30	4.34	4.37	4.40	4.41	4.44	4.48	4.51
F_HEKTS1224	4.13	4.18	4.21	4.25	4.26	4.29	4.34	4.37
F_ISCTR0125	13.92	14.12	14.35	14.59	14.55	14.78	14.98	15.21
F_ISCTR1224	13.34	13.55	13.81	14.06	14.02	14.28	14.49	14.75
F_KCHOL0125	203.47	205.33	206.62	207.90	208.48	209.77	211.63	212.92
F_KCHOL1224	194.00	196.60	198.25	199.90	200.85	202.50	205.10	206.75
F_KONTR0125	44.68	45.72	46.62	47.52	47.66	48.56	49.60	50.50
F_KONTR1224	43.27	44.28	45.13	45.97	46.14	46.99	48.00	48.85
F_KOZAA0125	69.24	71.70	74.72	77.75	77.18	80.20	82.66	85.68
F_KOZAA1224	66.28	68.81	71.96	75.11	74.49	77.64	80.17	83.32
F_KOZAL0125	22.30	23.15	24.01	24.86	24.86	25.72	26.57	27.43
F_KOZAL1224	21.60	22.43	23.22	24.01	24.05	24.84	25.67	26.46
F_KRDMD0125	28.82	29.20	29.89	30.58	30.27	30.96	31.34	32.03
F_KRDMD1224	27.78	28.16	28.81	29.47	29.19	29.84	30.22	30.87
F_MGROS0125	538.00	545.50	551.50	557.50	559.00	565.00	572.50	578.50
F_MGROS1224	519.07	526.53	532.37	538.20	539.83	545.67	553.13	558.97
F_ODAS0125	6.75	6.87	6.95	7.04	7.07	7.15	7.27	7.35
F_ODAS1224	6.48	6.60	6.69	6.78	6.81	6.90	7.02	7.11

Kod	Destek 3	Destek 2	Destek 1	Kapanış	Pivot	Direnç 1	Direnç 2	Direnç 3
DESTEKLER				DİRENÇLER				
F_OYAKC0125N1	20.08	20.84	21.26	21.68	22.02	22.44	23.20	23.62
F_OYAKC1224N1	19.24	20.01	20.45	20.89	21.22	21.66	22.43	22.87
F_PETKM0125	19.02	19.40	19.68	19.95	20.06	20.34	20.72	21.00
F_PETKM1224	18.74	18.90	19.08	19.25	19.24	19.42	19.58	19.76
F_PGSUS0125	227.45	229.50	231.85	234.20	233.90	236.25	238.30	240.65
F_PGSUS1224	219.93	221.37	223.63	225.90	225.07	227.33	228.77	231.03
F_RUBTRY1224	0.31	0.34	0.39	0.45	0.42	0.48	0.50	0.56
F_SAHOL0125	100.60	101.75	102.90	104.05	104.05	105.20	106.35	107.50
F_SAHOL1224	96.54	97.89	98.89	99.88	100.24	101.24	102.59	103.59
F_SASA0125	4.34	4.42	4.47	4.52	4.55	4.60	4.68	4.73
F_SASA1224	4.19	4.27	4.30	4.34	4.38	4.41	4.49	4.52
F_SISE0125	43.79	44.21	44.69	45.18	45.11	45.59	46.01	46.49
F_SISE1224	42.17	42.59	43.09	43.59	43.51	44.01	44.43	44.93
F_SOKM0125	42.85	43.68	44.21	44.74	45.04	45.57	46.40	46.93
F_SOKM1224	41.24	42.08	42.61	43.15	43.45	43.98	44.82	45.35
F_TAVHL0125	294.00	295.65	297.90	300.15	299.55	301.80	303.45	305.70
F_TAVHL1224	280.52	283.08	286.07	289.05	288.63	291.62	294.18	297.17
F_TCELL0125	95.98	97.21	97.84	98.47	99.07	99.70	100.93	101.56
F_TCELL1224	92.28	93.59	94.26	94.94	95.57	96.24	97.55	98.22
F_THYAO0125	310.83	313.37	316.78	320.20	319.32	322.73	325.27	328.68
F_THYAO1224	299.45	301.90	305.25	308.60	307.70	311.05	313.50	316.85
F_TKFEN0125	78.74	79.98	80.62	81.25	81.86	82.50	83.74	84.38
F_TKFEN1224	75.26	76.78	77.56	78.34	79.08	79.86	81.38	82.16
F_TOASO0125	205.00	208.40	210.10	211.80	213.50	215.20	218.60	220.30
F_TOASO1224	197.58	200.82	202.68	204.55	205.92	207.78	211.02	212.88
F_TSKB0125	12.89	13.03	13.22	13.40	13.36	13.55	13.69	13.88
F_TSKB1224	12.34	12.52	12.71	12.90	12.89	13.08	13.26	13.45
F_TTKOM0125	47.52	48.06	48.53	49.00	49.07	49.54	50.08	50.55
F_TTKOM1224	45.57	46.21	46.61	47.01	47.25	47.65	48.29	48.69
F_TUPRS0125	159.87	160.98	162.07	163.15	163.18	164.27	165.38	166.47
F_TUPRS1224	154.17	155.23	156.37	157.50	157.43	158.57	159.63	160.77
F_ULKER1224	114.27	116.78	118.27	119.75	120.78	122.27	124.78	126.27
F_USDTRY0125	36.62	36.65	36.71	36.77	36.75	36.80	36.84	36.90
F_USDTRY1224	35.45	35.49	35.53	35.57	35.56	35.60	35.64	35.68
F_VAKBN0125	22.55	23.05	23.41	23.78	23.91	24.27	24.77	25.13
F_VAKBN1224	21.52	22.09	22.43	22.78	23.00	23.34	23.91	24.25
F_VESTL0125	72.94	75.03	76.34	77.66	78.43	79.74	81.83	83.14
F_VESTL1224	68.71	71.48	72.96	74.44	75.73	77.21	79.98	81.46
F_X10XB0225	13,067.33	13,068.67	13,071.33	13,074.00	13,072.67	13,075.33	13,076.67	13,079.33
F_X10XB1224	12,099.00	12,133.00	12,189.00	12,245.00	12,223.00	12,279.00	12,313.00	12,369.00
F_XAUTRYM0225	3,278.10	3,290.70	3,314.70	3,338.70	3,327.30	3,351.30	3,363.90	3,387.90
F_XAUTRYM1224	3,050.67	3,060.93	3,080.37	3,099.80	3,090.63	3,110.07	3,120.33	3,139.77
F_XAUUSD0225	2,695.53	2,706.57	2,727.73	2,748.90	2,738.77	2,759.93	2,770.97	2,792.13
F_XAUUSD1224	2,671.37	2,682.53	2,703.27	2,724.00	2,714.43	2,735.17	2,746.33	2,767.07
F_XLBNK0225	13,518.67	13,719.33	13,889.67	14,060.00	14,090.33	14,260.67	14,461.33	14,631.67
F_XLBNK1224	12,475.33	12,724.67	12,972.33	13,220.00	13,221.67	13,469.33	13,718.67	13,966.33
F_XSD251224	13,006.67	13,753.33	14,126.67	14,500.00	14,873.33	15,246.67	15,993.33	16,366.67
F_XU0300225	11,761.00	11,843.00	11,935.00	12,027.00	12,017.00	12,109.00	12,191.00	12,283.00
F_XU0301224	11,032.00	11,120.00	11,217.00	11,314.00	11,305.00	11,402.00	11,490.00	11,587.00
F_YKBNK0125	30.84	31.46	32.12	32.79	32.74	33.40	34.02	34.68
F_YKBNK1224	29.75	30.32	30.97	31.62	31.54	32.19	32.76	33.41

Sözleşme Kodu	Vade Ayı	Uzlaşma Fiyatı	Önceki Uzlaşma Fiyatı	Değişim	Değişim Puan	Gün İçi Yüksek	Gün İçi Düşük	İşlem Miktarı	İşlem Hacim	Açık Pozisyon	Açık Pozisyon Değişimi	Vadeye Kalan Gün Sayısı	Takasbank Başlangıç Teminatı %
ENDEKS KONTRATLARI													
F_XU0300225	28.02.2025	12,013.00	12,043.00	-0.25 %	-30.00	12,099.00	11,925.00	4,891.00	587,584,560.00	11,992.00	1,022.00	79	12
F_XU0300425	30.04.2025	12,599.00	12,612.00	-0.10 %	-13.00	12,631.00	12,500.00	42.00	5,285,560.00	567.00	10.00	140	12
F_XU0301224	31.12.2024	11,291.00	11,332.00	-0.36 %	-41.00	11,393.00	11,208.00	197,807.00	22,353,983,430.00	572,129.00	2,555.00	20	12
DÖVİZ KONTRATLARI													
F_CNHTRY0125	31.01.2025	5.0809	5.0809	0.00 %	0.00	5.0823	5.0800	5	254,045	5	5	51	13
F_CNHTRY1224	31.12.2024	4.9190	4.9190	0.00 %	0.00	5.5390	4.9182	75	3,720,275	14	-42	20	13
F_EURTRY0125	31.01.2025	38.7410	38.6750	0.17 %	0.07	38.7800	38.4800	391	15,101,842	829	65	51	12
F_EURTRY1224	31.12.2024	37.3840	37.4060	-0.06 %	-0.02	37.4990	37.3160	539	20,149,045	6,917	332	20	12
F_EURUSD0125	31.01.2025	1.0529	1.0542	-0.12 %	0.00	1.0552	1.0514	146	5,346,701	501	141	51	4
F_EURUSD1224	31.12.2024	1.0510	1.0525	-0.14 %	0.00	1.0550	1.0500	5,369	196,354,250	27,994	-29	20	4
F_GBPUSD0125	31.01.2025	1.2745	1.2745	0.00 %	0.00	1.2755	1.2744	21	930,091	29	17	51	4
F_GBPUSD1224	31.12.2024	1.2761	1.2766	-0.04 %	0.00	1.2772	1.2716	20	887,129	55	-2	20	4
F_RUBTRY0125	31.01.2025	0.0000	0.0000	0.00 %	0.00	0.0000	0.0000					51	19
F_RUBTRY1224	31.12.2024	0.4074	0.4074	0.00 %	0.00	0.4481	0.3667	4	162,972	0	0	20	19
F_USDTRY0125	31.01.2025	36.7660	36.7140	0.14 %	0.05	36.7850	36.6920	39,310	1,443,619,015	412,123	35,363	51	13
F_USDTRY1224	31.12.2024	35.5670	35.5400	0.08 %	0.03	35.5970	35.5210	87,987	3,127,648,462	1,512,432	-31,888	20	13
F_P_USDTRY0125	31.01.2025	0.0000	0.0000	0.00 %	0.00	0.0000	0.0000					51	13
F_P_USDTRY1224	31.12.2024	0.0000	0.0000	0.00 %	0.00	0.0000	0.0000					20	13
KIYMETLİ MADEN KONTRATLARI													
F_XAUTRYM0225	28.02.2025	3,335.100	3,308.000	0.82 %	27.10	3,339.900	3,303.300	30,732	101,981,878	241,580	3,570	79	12
F_XAUTRYM1224	31.12.2024	3,099.000	3,077.000	0.71 %	22.00	3,100.900	3,071.200	290,850	895,521,168	903,190	1,413	20	12
F_XAUUSD0225	28.02.2025	2,741.500	2,721.000	0.75 %	20.50	2,749.800	2,717.600	8,582	815,239,688	18,621	539	79	6
F_XAUUSD1224	31.12.2024	2,713.800	2,696.200	0.65 %	17.60	2,725.600	2,693.700	60,827	5,720,192,986	102,165	-8,212	20	6
PAY VADELİ													
F_AEFES0125	31.01.2025	242.600	244.800	-0.90 %	-2.20	247.900	242.300	271	6,614,295	957	70	51	15
F_AEFES1224	31.12.2024	233.750	236.300	-1.08 %	-2.55	239.900	233.450	9,583	225,878,675	19,113	-528	20	15
F_AKBNK0125	31.01.2025	67.820	69.110	-1.87 %	-1.29	69.450	66.210	10,735	72,425,534	12,192	1,802	51	17
F_AKBNK1224	31.12.2024	65.390	66.610	-1.83 %	-1.22	67.020	63.760	408,908	2,663,425,846	423,800	25,432	20	17
F_AKSEN0125	31.01.2025	38.240	38.300	-0.16 %	-0.06	38.500	37.700	1,092	4,161,911	3,037	589	51	16
F_AKSEN1224	31.12.2024	36.800	36.960	-0.43 %	-0.16	37.390	36.250	11,206	41,063,349	16,256	-1,133	20	16
F_ALARK0125	31.01.2025	104.100	106.350	-2.12 %	-2.25	106.500	104.000	366	3,851,560	1,349	200	51	16
F_ALARK1224	31.12.2024	100.550	102.650	-2.05 %	-2.10	102.900	100.350	13,000	131,845,455	50,033	-669	20	16
F_ARCLK0125	31.01.2025	157.650	156.250	0.90 %	1.40	159.200	156.700	116	1,834,075	386	12	51	15
F_ARCLK1224	31.12.2024	152.750	150.150	1.73 %	2.60	154.050	149.300	5,528	84,370,590	19,738	105	20	15
F_ASELS0125	31.01.2025	73.570	75.410	-2.44 %	-1.84	75.900	73.150	2,759	20,486,180	12,480	671	51	16
F_ASELS1224	31.12.2024	70.900	72.760	-2.56 %	-1.86	73.710	70.470	77,635	554,241,421	133,201	-2,469	20	16
F_ASTOR0125	31.01.2025	105.450	105.900	-0.42 %	-0.45	107.000	103.750	838	8,762,345	2,302	-193	51	17
F_ASTOR1224	31.12.2024	102.100	102.950	-0.83 %	-0.85	104.050	100.500	16,385	166,876,320	54,314	857	20	17
F_BIMAS0125	31.01.2025	566.000	553.400	2.28 %	12.60	576.500	558.600	471	26,774,560	1,328	32	51	16
F_BIMAS1224	31.12.2024	546.000	535.700	1.92 %	10.30	557.800	533.500	15,596	856,467,650	22,043	1,163	20	16
F_BRSA0125	31.01.2025	477.000	481.950	-1.03 %	-4.95	480.000	476.050	15	716,385	92	15	51	18
F_BRSA1224	31.12.2024	460.350	465.200	-1.04 %	-4.85	470.750	459.600	1,421	65,896,685	1,825	13	20	18
F_CIMSA0125	31.01.2025	44.210	45.370	-2.56 %	-1.16	46.180	44.130	799	3,589,180	1,449	67	51	15
F_CIMSA1224	31.12.2024	42.650	43.820	-2.67 %	-1.17	44.550	42.530	53,311	231,385,532	47,945	-2,842	20	15
F_DOAS0125	31.01.2025	222.450	223.550	-0.49 %	-1.10	223.800	221.150	147	3,272,415	718	15	51	15
F_DOAS1224	31.12.2024	215.750	217.250	-0.69 %	-1.50	217.850	214.550	2,706	58,516,155	9,881	-349	20	15
F_DOHOL0125	31.01.2025	15.880	15.780	0.63 %	0.10	15.930	15.500	4,035	6,341,841	14,979	1,343	51	16
F_DOHOL1224	31.12.2024	15.320	15.230	0.59 %	0.09	15.350	14.940	94,928	143,896,282	235,368	-3,376	20	16
F_EKGYO0125	31.01.2025	14.160	14.020	1.00 %	0.14	14.260	13.900	20,627	29,142,904	44,126	3,275	51	16
F_EKGYO1224	31.12.2024	13.660	13.550	0.81 %	0.11	13.770	13.400	745,997	1,015,204,098	1,692,080	82,748	20	16
F_ENJSA0125	31.01.2025	67.370	67.710	-0.50 %	-0.34	68.720	66.450	6,865	46,598,525	2,681	1,906	51	15
F_ENJSA1224	31.12.2024	65.050	65.150	-0.15 %	-0.10	66.240	64.500	14,463	94,435,216	66,241	1,472	20	15
F_ENKAI0125	31.01.2025	56.130	56.310	-0.32 %	-0.18	57.400	55.750	2,954	16,664,298	4,594	1,414	51	16
F_ENKAI1224	31.12.2024	54.360	54.870	-0.93 %	-0.51	55.480	54.000	50,563	276,267,965	99,315	-154	20	16
F_EREGL0125N1	31.01.2025	27.680	27.760	-0.29 %	-0.08	27.900	27.370	10,186	56,413,656	24,470	1,234	51	14
F_EREGL1224N1	31.12.2024	26.720	26.830	-0.41 %	-0.11	26.900	26.360	204,880	1,092,660,080	327,446	14,453	20	14
F_FROTO0125	31.01.2025	1,042.250	1,023.500	1.83 %	18.75	1,055.750	1,031.500	301	31,443,700	346	-73	51	16
F_FROTO1224	31.12.2024	1,008.750	992.600	1.63 %	16.15	1,022.000	1,000.000	4,181	423,061,125	5,686	-27	20	16
F_GARAN0125	31.01.2025	133.800	136.650	-2.09 %	-2.85	136.550	130.900	4,785	63,673,645	5,155	923	51	17
F_GARAN1224	31.12.2024	129.100	131.900	-2.12 %	-2.80	131.950	126.250	80,360	1,032,279,660	129,993	5,804	20	17
F_GUBRF0125	31.01.2025	286.400	285.900	0.17 %	0.50	293.000	286.000	629	18,184,630	11,290	82	51	17
F_GUBRF1224	31.12.2024	276.200	274.850	0.49 %	1.35	282.600	274.850	18,613	517,760,990	74,724	898	20	17
F_HALKB0125	31.01.2025	16.950	17.170	-1.28 %	-0.22	17.310	16.860	4,848	8,232,676	12,416	2,733	51	16
F_HALKB1224	31.12.2024	16.310	16.490	-1.09 %	-0.18	16.670	16.220	131,937	216,357,327	226,973	1,006	20	16
F_HEKTS0125	31.01.2025	4.400	4.430	-0.68 %	-0.03	4.450	4.380	7,686	3,395,686	45,921	2,509	51	15
F_HEKTS1224	31.12.2024	4.250	4.260	-0.23 %	-0.01	4.300	4.220	298,084	126,813,034	560,010	-50	20	15

Sözleşme Kodu	Vade Ayı	Uzlaşma Fiyatı	Önceki Uzlaşma Fiyatı	Değişim	Değişim Puan	Gün İçi Yüksek	Gün İçi Düşük	İşlem Miktarı	İşlem Hacim	Açık Pozisyon	Açık Pozisyon Değişimi	Vadeye Kalan Gün Sayısı	Takasbank Başlangıç Teminatı %
PAY VADELİ													
F_ISCTR0125	31.01.2025	14.600	14.700	-0.68 %	-0.10	14.740	14.310	31,359	45,377,057	81,722	15,612	51	16
F_ISCTR1224	31.12.2024	14.050	14.180	-0.92 %	-0.13	14.240	13.770	1,159,659	1,624,947,095	1,516,873	27,967	20	16
F_KCHOL0125	31.01.2025	208.150	208.050	0.05 %	0.10	210.350	207.200	1,879	39,164,045	5,579	453	51	16
F_KCHOL1224	31.12.2024	200.150	200.450	-0.15 %	-0.30	203.450	199.200	49,047	985,599,865	114,879	3,290	20	16
F_KONTR0125	31.01.2025	47.520	47.650	-0.27 %	-0.13	48.700	46.760	1,103	5,245,686	1,906	331	51	17
F_KONTR1224	31.12.2024	45.930	46.320	-0.84 %	-0.39	47.160	45.300	25,444	117,601,470	42,657	97	20	17
F_KOZAA0125	31.01.2025	77.590	74.540	4.09 %	3.05	79.630	74.150	2,760	21,254,410	1,921	-234	51	15
F_KOZAA1224	31.12.2024	74.900	72.030	3.98 %	2.87	77.020	71.340	58,366	433,215,250	126,095	9,144	20	15
F_KOZAL0125	31.01.2025	24.840	24.320	2.14 %	0.52	25.720	24.010	11,405	28,456,754	38,401	2,051	51	16
F_KOZAL1224	31.12.2024	24.010	23.470	2.30 %	0.54	24.880	23.260	346,602	832,382,471	663,611	8,680	20	16
F_KRDMD0125	31.01.2025	30.560	30.000	1.87 %	0.56	30.650	29.580	5,420	16,338,290	6,724	-313	51	16
F_KRDMD1224	31.12.2024	29.440	28.950	1.69 %	0.49	29.560	28.530	202,484	590,078,705	187,985	-7,356	20	16
F_MGROS0125	31.01.2025	557.700	542.800	2.75 %	14.90	566.500	553.000	423	23,722,610	453	50	51	15
F_MGROS1224	31.12.2024	538.000	524.400	2.59 %	13.60	547.300	534.000	9,969	539,808,140	12,266	-721	20	15
F_ODAS0125	31.01.2025	7.050	7.190	-1.95 %	-0.14	7.180	6.980	3,994	2,820,617	22,354	628	51	15
F_ODAS1224	31.12.2024	6.780	6.910	-1.88 %	-0.13	6.930	6.720	250,152	169,767,849	487,845	32,889	20	15
F_OYAKC0125N1	31.01.2025	21.700	22.190	-2.21 %	-0.49	22.780	21.600	3,297	28,476,314	2,414	54	51	16
F_OYAKC1224N1	31.12.2024	20.900	21.360	-2.15 %	-0.46	21.990	20.780	48,328	403,941,533	33,284	-311	20	16
F_PETKM0125	31.01.2025	19.950	20.070	-0.60 %	-0.12	20.450	19.790	5,935	11,855,843	14,881	2,825	51	16
F_PETKM1224	31.12.2024	19.240	19.360	-0.62 %	-0.12	19.410	19.070	123,893	238,463,996	339,156	-1,656	20	16
F_PGSUS0125	31.01.2025	234.200	234.050	0.06 %	0.15	235.950	231.550	1,170	27,358,900	1,687	251	51	16
F_PGSUS1224	31.12.2024	225.550	225.900	-0.15 %	-0.35	226.500	222.800	18,488	416,165,465	46,567	138	20	16
F_SAHOL0125	31.01.2025	103.850	104.550	-0.67 %	-0.70	105.200	102.900	1,935	20,141,930	3,128	706	51	15
F_SAHOL1224	31.12.2024	99.920	100.950	-1.02 %	-1.03	101.600	99.250	41,893	420,174,596	163,735	1,659	20	15
F_SASA0125	31.01.2025	4.510	4.600	-1.96 %	-0.09	4.630	4.500	16,800	7,617,762	110,126	6,300	51	16
F_SASA1224	31.12.2024	4.350	4.430	-1.81 %	-0.08	4.450	4.340	691,998	302,836,505	1,685,091	54,141	20	16
F_SISE0125	31.01.2025	45.190	44.760	0.96 %	0.43	45.520	44.620	2,960	13,400,966	11,067	159	51	15
F_SISE1224	31.12.2024	43.620	43.320	0.69 %	0.30	43.930	43.010	106,836	466,026,714	239,330	18,949	20	15
F_SOKM0125	31.01.2025	44.680	45.180	-1.11 %	-0.50	45.870	44.510	1,338	6,033,154	2,914	198	51	15
F_SOKM1224	31.12.2024	43.120	43.460	-0.78 %	-0.34	44.280	42.910	32,183	140,197,951	91,293	-888	20	15
F_TAVHL0125	31.01.2025	300.100	299.400	0.23 %	0.70	301.200	297.300	169	5,066,645	278	46	51	16
F_TAVHL1224	31.12.2024	289.300	288.000	0.45 %	1.30	291.200	285.650	4,430	127,859,965	18,845	-457	20	16
F_TCELL0125	31.01.2025	98.600	99.480	-0.88 %	-0.88	100.300	98.440	1,595	15,843,652	4,672	122	51	14
F_TCELL1224	31.12.2024	94.980	96.060	-1.12 %	-1.08	96.870	94.890	51,082	488,636,830	247,392	2,627	20	14
F_THYAO0125	31.01.2025	320.450	318.100	0.74 %	2.35	321.850	315.900	3,135	100,218,010	17,763	139	51	15
F_THYAO1224	31.12.2024	308.500	306.500	0.65 %	2.00	310.150	304.350	56,109	1,725,023,545	148,827	-532	20	15
F_TKFEN0125	31.01.2025	81.540	83.250	-2.05 %	-1.71	83.110	81.230	381	3,132,537	989	117	51	16
F_TKFEN1224	31.12.2024	78.420	80.390	-2.45 %	-1.97	80.600	78.300	13,232	104,840,033	26,230	-714	20	16
F_TOASO0125	31.01.2025	212.050	213.900	-0.86 %	-1.85	216.900	211.800	472	10,146,905	1,345	143	51	15
F_TOASO1224	31.12.2024	204.300	206.250	-0.95 %	-1.95	209.150	204.050	12,996	269,016,350	47,778	1,043	20	15
F_TSKB0125	31.01.2025	13.400	13.500	-0.74 %	-0.10	13.510	13.180	4,113	5,476,813	10,307	345	51	15
F_TSKB1224	31.12.2024	12.910	13.010	-0.77 %	-0.10	13.070	12.700	100,709	129,214,198	545,051	9,650	20	15
F_TTKOM0125	31.01.2025	48.840	49.420	-1.17 %	-0.58	49.610	48.600	2,087	10,232,506	4,244	105	51	15
F_TTKOM1224	31.12.2024	47.040	47.720	-1.42 %	-0.68	47.890	46.850	37,939	179,423,528	126,103	3,020	20	15
F_TUPRS0125	31.01.2025	163.450	163.650	-0.12 %	-0.20	164.300	162.100	442	7,209,110	3,532	-25	51	15
F_TUPRS1224	31.12.2024	157.500	157.950	-0.28 %	-0.45	158.500	156.300	30,019	472,255,225	93,277	-922	20	15
F_ULKER1224	31.12.2024	119.750	120.700	-0.79 %	-0.95	123.300	119.300	9,151	111,292,950	25,029	548	20	15
F_VAKBN0125	31.01.2025	23.690	24.280	-2.43 %	-0.59	24.400	23.540	2,965	7,037,923	14,847	1,194	51	16
F_VAKBN1224	31.12.2024	22.770	23.390	-2.65 %	-0.62	23.560	22.650	129,480	296,813,865	251,393	18,618	20	16
F_VESTL0125	31.01.2025	77.470	79.310	-2.32 %	-1.84	80.510	77.110	1,257	9,922,088	2,767	81	51	16
F_VESTL1224	31.12.2024	74.490	76.600	-2.75 %	-2.11	78.500	74.250	36,868	280,247,588	48,057	412	20	16
F_YKBNK0125	31.01.2025	32.780	33.190	-1.24 %	-0.41	33.350	32.070	18,502	60,218,694	25,994	3,738	51	17
F_YKBNK1224	31.12.2024	31.610	32.020	-1.28 %	-0.41	32.110	30.890	739,259	2,319,800,844	829,777	24,908	20	17

*Takasbank pozisyon limitlerine ulaşmak için [tıklayınız](#).

**Gedik Yatırım Menkul Değerler A.Ş. - Yatırım Danışmanlığı Birimi**

Ünvan : Gedik Yatırım Menkul Değerler A.Ş.

Adres : Altayçeşme Mah. Çamlı Sok. Pasco Plaza, No:21, İç Kapı No:45, K:10-11-12 Maltepe/İstanbul

Tel : (0216) 453 0053

E-Posta : vadeli@gedik.com

***Gedik Yatırım VİOP Bülteni, Genel Yatırım Tavsiyesi Kapsamında Yatırım Danışmanlığı Birimi Tarafından Hazırlanmaktadır.**

YASAL UYARI

Burada yer alan bilgiler Gedik Yatırım tarafından bilgilendirme amacıyla hazırlanmıştır. Yatırım sinyal, bilgi, yorum ve tavsiyeleri yatırım danışmanlığı kapsamında değildir. Yatırım danışmanlığı hizmeti; aracı kurumlar, portföy yönetim şirketleri, mevduat kabul etmeyen bankalar ile müşteri arasında imzalanacak yatırım danışmanlığı sözleşmesi çerçevesinde sunulmaktadır. Burada yer alan sinyal, yorum ve tavsiyeler, herhangi bir yatırım aracının alım satım önerisi ya da getiri vaadi olarak yorumlanmamalıdır. Bu görüşler mali durumunuz ile risk ve getiri tercihlerinize uygun olmayabilir ve sadece burada yer alan bilgilere ve sinyallere dayanarak yatırım kararı verilmesi beklentilerinize uygun sonuçlar doğurmayabilir. Burada yer alan sinyaller, fiyatlar, veriler ve bilgilerin tam ve doğru olduğu garanti edilemez; içerik, haber verilmeksizin değiştirilebilir. Tüm sinyal ve veriler, Gedik Yatırım tarafından güvenilir olduğuna inanılan kaynaklardan alınmıştır. Bu sinyal ve kaynakların kullanılması nedeni ile ortaya çıkabilecek hatalardan ve zararlardan Gedik Yatırım sorumlu değildir.