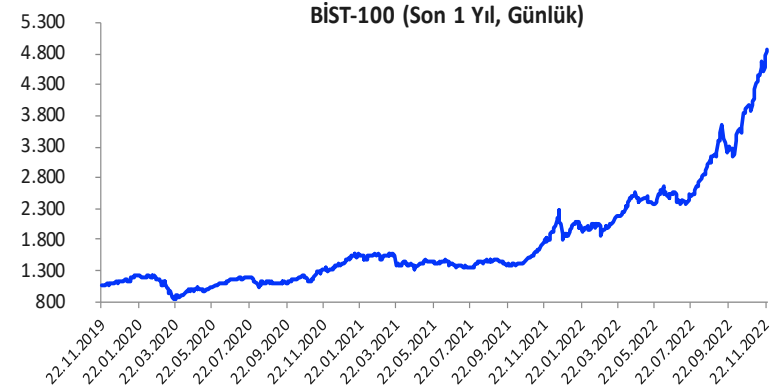


Her hafta başında düzenli olarak yayınladığımız **Haftalık Bülten**'lerde «**Teknik Takibimizde Olan Hisseler**»i paylaşmaktayız. Bu kapsamda yapılan hisse seçiminde **teknik dinamikler baz alınmakta** olup, belirtilen işlem koşullarının gerçekleşmesi durumunda ilgili hisselerin aylık bazda BIST 100'e kıyasla haftalık getirilerinin daha yüksek olacağı öngörülmektedir.

Teknik takibimizde olan hisseler için uygun alım aralıkları, hedef fiyat ve zarar kes seviyeleri tamamen teknik analiz dinamikleri göz önünde bulundurularak belirlenmektedir. Piyasa koşullarındaki genel değişimlerin bu hisseleri de BETA'ları oranınca etkilemesi beklenebilir.

Bu Teknik Analiz Bülteni'nde, bu hafta için hazırladığımız Haftalık Bülten'de yer alan hisseler ilişkin yapılan teknik analizler yer almaktadır.



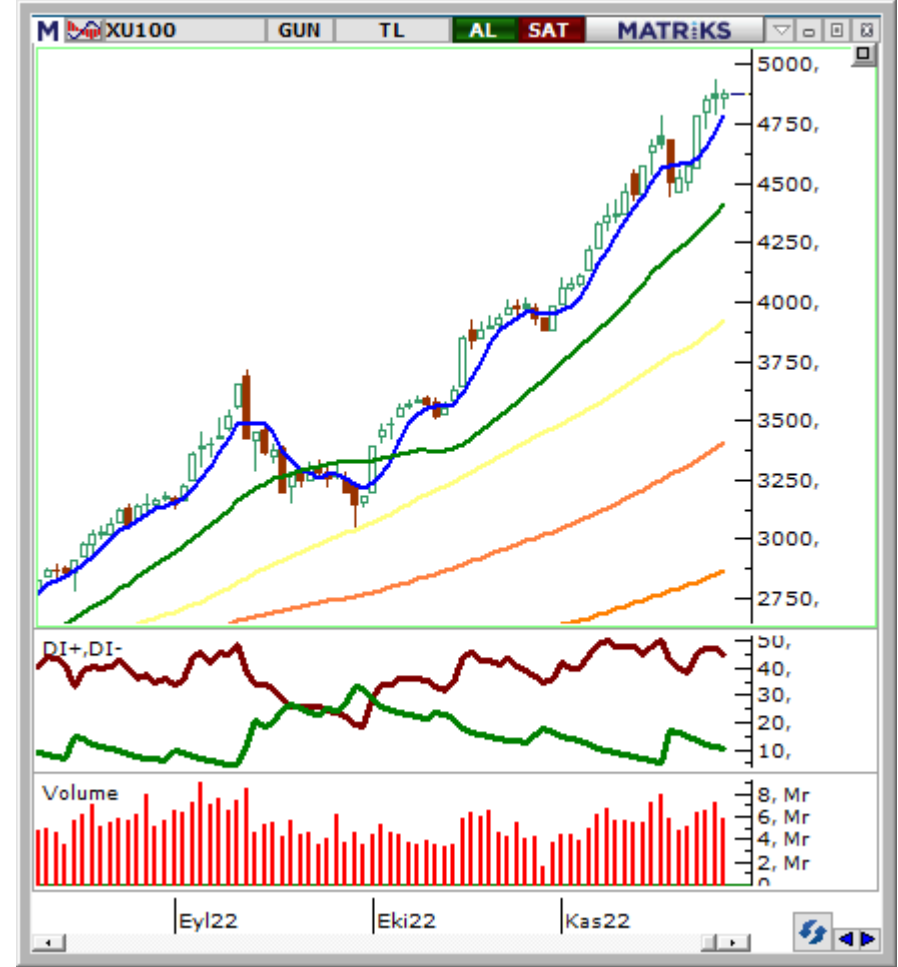
Hisse	Son Fiyat	Beta (Günlük, S3A)	Alım Aralığı	KV En Güçlü Direnç (Hedef)	KV En Güçlü Destek (Zarar Kes)
ECILC	24,40	0,45	24,32 - 24,5	25,30	23,76
INDES	18,30	0,30	18,21 - 18,34	18,88	17,81
SAHOL	40,20	1,29	40 - 40,52	41,74	39,16
TAVHL	86,35	0,82	85,95 - 86,7	89,30	83,90

## Yatırım Danışmanlığı Birimi

### BIST-100 Teknik Görünüm

Özellikle son aylarda oldukça sert yükselişlerin yaşandığı ve buna bağlı olarak endeksteki ağırlığı da artış kaydeden bazı hisselerde gözlenen düzeltme hareketleri ve artış kaydeden volatilitenin endeks genelinde de oynaklığın artış kaydetmesine neden oluyor. Bu görünümle birlikte BIST-100 Endeksi geçen haftayı %7,68 oranında yükselişle 4.874,34 puandan tamamladı. Eylül sonundan itibaren takip ettiğimiz yükseliş trendi hafta başında 4.637 seviyesinde bulunacak olup, yükseliş trendi üzerinde kalındığı sürece alıcılı seyrin devam edebileceğini değerlendiriyoruz. Yeni haftada yükseliş eğiliminin devamında tarihi zirvenin bulunduğu 4.939,73 ile 5.000 seviyesi kısa vadeli direnç konumunda bulunmaktadır. Psikolojik öneme sahip 5.000 puan üzerindeki tutunmalarda alımların yeni bir ivme kazandığı görülebilir. Bu durumda yükseliş kanalının üst bandının da bulunduğu 5.086 seviyesi ile devamında 5.100 – 5.150 aralığı ve 5.250 seviyesi direnç olarak takip edilecektir. Teknik indikatörlerde yorulma emarelerinin ve negatif uyumsuzlukların gözlemlendiği endekste olası düzeltme hareketlerinde ise önceki tarihi zirvenin bulunduğu 4.784 seviyesi ile eylül sonundan itibaren takip ettiğimiz yükseliş trendi (4.637) kısa vadede destek olarak önem kazanacaktır. Yükseliş kanalının kırılması durumunda endekste satış baskısının artış kaydettiği görülebilir. Bu durumda 4.550 – 4.446 ve eylül sonundan itibaren yaşanan yükselişlere çizilen fibonacci düzeltme seviyelerinin %38,2'lik kısmına denk gelen 4.217 seviyesi gündeme gelebilir.

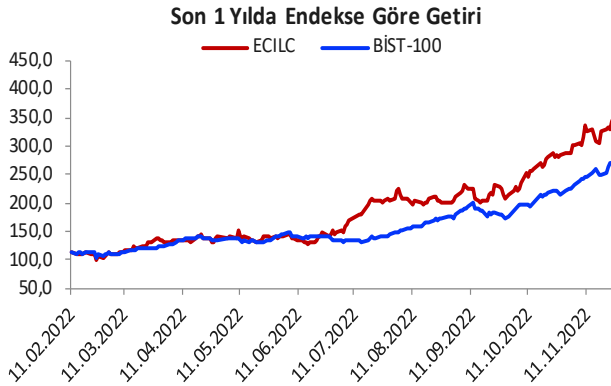
### BIST-100 Günlük Grafik



### Haftalık Teknik Öneriler

Eczacıbaşı İlaç (ECILC)				
Teknik Öneri Detay			Muhtemel Kâr - Zarar	
Alım Aralığı (TL)	Satış Hedefi (TL)	Zarar Kes Seviyesi (TL)	Potansiyel Getiri	Olası Zarar
24,32 - 24,5	25,30	23,76	3,65%	-2,66%

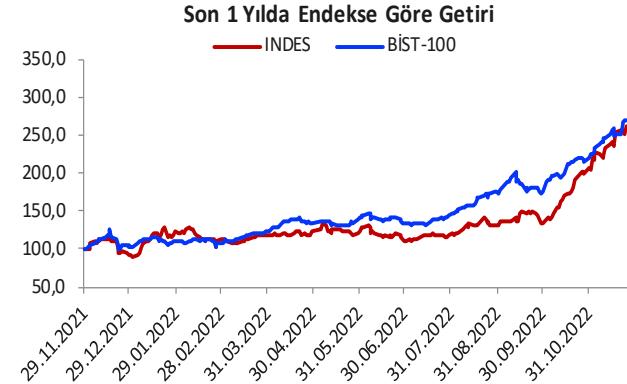
- ✓ Yükseliş trendi içerisinde hareket eden ECILC'de, önceki hafta yaşanan düzeltme hareketleri sonrası geçen hafta tekrardan yükselişlerin baskın olduğu ve yeni tarihi zirve seviyelerinden haftalık kapanışın gerçekleştiği görüldü. Yeni haftaya başlarken hissede güçlü seyrinin devam edebileceğini değerlendiriyoruz.



### Haftalık Teknik Öneriler

İndeks Bilgisayar (İNDES)				
Teknik Öneri Detay			Muhtemel Kâr - Zarar	
Alım Aralığı (TL)	Satış Hedefi (TL)	Zarar Kes Seviyesi (TL)	Potansiyel Getiri	Olası Zarar
18,21 - 18,34	18,88	17,81	3,31%	-2,54%

- ✓ Geçen hafta tarihi zirve seviyelerin yenilediği İNDES'te, son haftalardaki yükseliş trendinde düzeltme hareketlerinin sınırlı kaldığı görülüyor. Momentumun güçlü seyrettiği hissede yeni hafta da yükseliş eğiliminin devam edebileceğini düşünüyoruz.



### Haftalık Teknik Öneriler

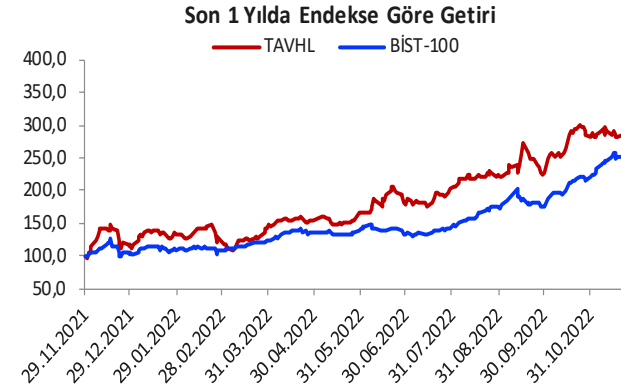
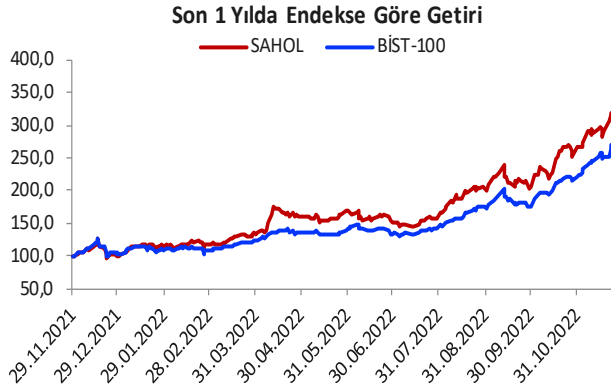
Sabancı Holding (SAHOL)				
Teknik Öneri Detay			Muhtemel Kâr - Zarar	
Alım Aralığı (TL)	Satış Hedefi (TL)	Zarar Kes Seviyesi (TL)	Potansiyel Getiri	Olası Zarar
40 - 40,52	41,74	39,16	3,68%	-2,73%

### Haftalık Teknik Öneriler

TAV Havalimanları (TAVHL)				
Teknik Öneri Detay			Muhtemel Kâr - Zarar	
Alım Aralığı (TL)	Satış Hedefi (TL)	Zarar Kes Seviyesi (TL)	Potansiyel Getiri	Olası Zarar
85,95 - 86,7	89,30	83,90	3,45%	-2,81%

- ✓ Uzun vadeli yükseliş trendinin hakim olduğu SAHOL'de, güçlü görünümün devam ettiğini görüyoruz. Teknik görünümde hissede yükseliş kanalı içerisinde hareket ettiği ve düzeltme hareketlerinin sınırlı kaldığını söyleyebiliriz. Bu bağlamda yeni haftada kanalın üst bandına doğru fiyatlamaların görülebileceğini değerlendiriyoruz.

- ✓ Geçen hafta tüm zamanların en yüksek seviyesinden kapanış gerçekleştiren TAVHL'de, önceki haftalarda yaşanan düzeltme hareketlerinin yerini tekrar yükseliş eğilimine bıraktığı görülüyor. Bu bağlamda geçen hafta yaşanan ivmenin yeni haftada da devam edebileceğini düşünüyoruz.



Gedik Yatırım Menkul Değerler A.Ş.

Yatırım Danışmanlığı Birimi

[E-Posta: gyd@gedik.com](mailto:gyd@gedik.com)

Yatırım Danışmanlığı Birimi

Üzeyir DOĞAN

Yatırım Danışmanlığı Müdürü

[uzeyirdogan@gedik.com](mailto:uzeyirdogan@gedik.com)

Mesut KURT

Müdür

[mkurt@gedik.com](mailto:mkurt@gedik.com)

Onurcan BAL

Müdür Yardımcısı

[obal@gedik.com](mailto:obal@gedik.com)

Eda KARADAĞ

Müdür Yardımcısı

[eda.karadag@gedik.com](mailto:eda.karadag@gedik.com)

Betül ASILKAN

Yatırım Danışmanı

[betul.asilkan@gedik.com](mailto:betul.asilkan@gedik.com)

Yılmaz ALTUN

Yatırım Danışmanı

[yilmaz.altun@gedik.com](mailto:yilmaz.altun@gedik.com)

Elif KAYA

Uzman

[ekaya@gedik.com](mailto:ekaya@gedik.com)

[www.gedik.com](http://www.gedik.com)

Burada yer alan yatırım bilgi, yorum ve tavsiyeleri yatırım danışmanlığı kapsamında değildir. Yatırım danışmanlığı hizmeti; aracı kurumlar, portföy yönetim şirketleri, mevduat kabul etmeyen bankalar ile müşteri arasında imzalanacak yatırım danışmanlığı sözleşmesi çerçevesinde sunulmaktadır. Burada yer alan yorum ve tavsiyeler, yorum ve tavsiyede bulunanların kişisel görüşlerine dayanmaktadır. Bu görüşler mali durumunuz ile risk ve getiri tercihlerinize uygun olmayabilir. Bu nedenle, sadece burada yer alan bilgilere dayanılarak yatırım kararı verilmesi beklentilerinize uygun sonuçlar doğurmayabilir.