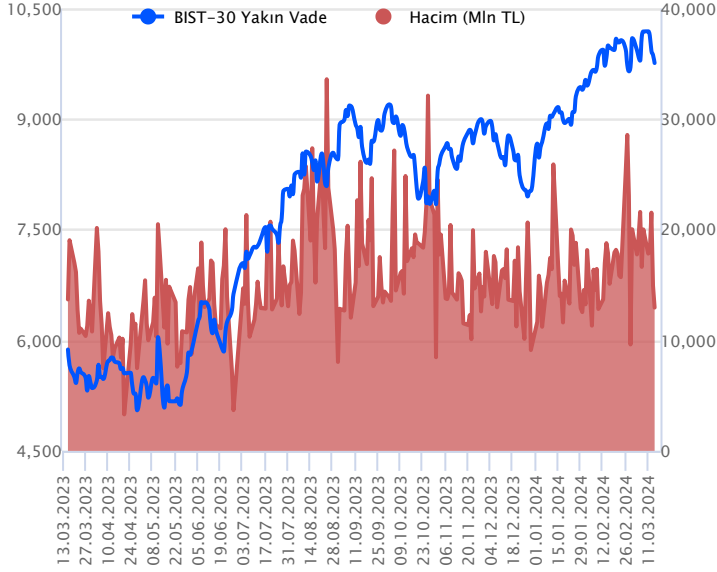


| Sözleşme Kodu | Vade Ayı | Uzlaşma Fiyatı | Önceki Uzlaşma Fiyatı | Değişim | Değişim Puan | Gün İçi Yüksek | Gün İçi Düşük | İşlem Miktarı | İşlem Hacim | Açık Pozisyon | Açık Pozisyon Değişimi | Vadeye Kalan Gün Sayısı | Takasbank Başlangıç Teminatı % |
|---------------------------|------------|----------------|-----------------------|---------|--------------|----------------|---------------|---------------|-------------------|---------------|------------------------|-------------------------|--------------------------------|
| ENDEKS KONTRATLARI | | | | | | | | | | | | | |
| F_XU0300424 | 30.04.2024 | 9,767.00 | 9,863.25 | -0.98 % | -96.25 | 9,902.75 | 9,709.75 | 132,250.00 | 12,955,016,255.00 | 280,142.00 | -5,692.00 | 46 | 14 |
| F_XU0300624 | 28.06.2024 | 10,564.00 | 10,633.75 | -0.66 % | -69.75 | 10,667.75 | 10,491.50 | 904.00 | 95,745,787.50 | 3,205.00 | 80.00 | 105 | 14 |

BIST 30 Yakın Vadeli Kontratı



Nisan vadeli endeks sözleşmesi 9.709,75 ile 9.902,75 seviyeleri arasında hareket ederek cuma gününü %0,98 oranında kayıpla 9.767,00 uzlaşma fiyatından tamamladı. Geçen hafta içerisinde satış baskısının yeniden artış kaydettiği sözleşmede cuma günü de dalgalı bir seyirle birlikte satıcı bir fiyatlamaya etkili oldu. Sözleşmede akşam seans kapanışı 9.760,00 puandan gerçekleşti. Bu hafta yurt içinde ve küresel çapta merkez bankalarının toplantıları yakından takip edilecektir. ABD borsaları cuma gününü düşüşlerle tamamlarken, ABD vadelilerinde bu sabah hafif alıcılı bir seyir etkili oluyor. Asya piyasalarında yeşil bir renk hâkim. Avrupa vadeli ve CFD endeksleri hafif alıcılı açılışlara işaret ediyor. Nisan vadeli sözleşmesinin güne dalgalı bir başlangıç yapmasını bekliyoruz.

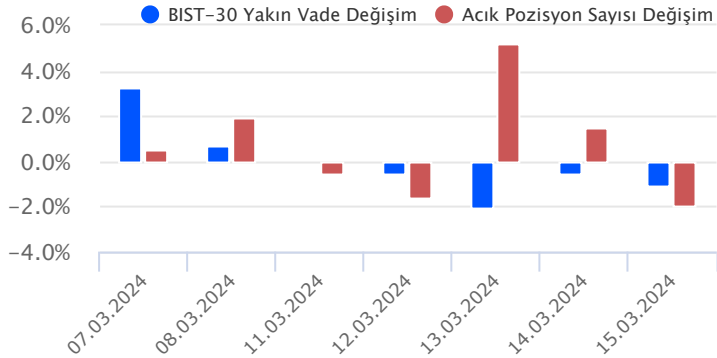
Etkili olan satışlarla teknik görünümün zayıflama kaydettiği sözleşmede 9.740 – 9.700 aralığı kısa vadeli ilk destek bölgesi olup, bu bölge altına sarkmalarda 9.650 – 100 günlük üssel ortalama (9.603) ve 9.530 seviyelerine doğru geri çekilmeler gündeme gelebilir. Tepki alımlarının gözlenmesi halinde ise 9.800 – 9.830 aralığı ilk güçlü direnç bölgesidir. Bu bölge üzerinde 9.900 ve 10.000 seviyeleri direnç konumunda bulunmaktadır. Psikolojik öneme sahip 10.000 puan üzerinde kapanışlar görülmediği sürece olası yükselişler tepki mahiyetinde kalabilir ve satış baskısı etkisini sürdürebilir.

| Endeks - 30 Yakın Vade Aracı Kurum Dağılımı Günlük Değişim | | | | | |
|--|---------|---------|--------------------|---------|---------|
| Long | | | Short | | |
| Kurum | Net Lot | Pay (%) | Kurum | Net Lot | Pay (%) |
| İnfo Yatırım | 3.470 | 18 | Teb Yatırım | 8.212 | 44 |
| QNB Finansa Yatırım | 3.448 | 18 | Yapı Kredi Yatırım | 7.716 | 41 |
| Garanti BBVA | 2.328 | 12 | Bank of America | 922 | 5 |
| Ziraat Yatırım | 2.241 | 12 | ING Yatırım | 625 | 3 |
| Tacirler Yatırım | 2.063 | 11 | Global Menkul | 317 | 2 |
| Diğer | 5.343 | 28 | Diğer | 1.101 | 6 |

İlk 5 Kurum Satım Ağırlıklı

| Endeks - 30 Yakın Vade Aracı Kurum Dağılımı Tüm Vade | | | | | |
|--|---------|---------|-----------------|---------|---------|
| Long | | | Short | | |
| Kurum | Net Lot | Pay (%) | Kurum | Net Lot | Pay (%) |
| Teb Yatırım | 91.306 | 72 | Bank of America | 31.044 | 25 |
| Yapı Kredi Yatırım | 8.028 | 6 | İş Yatırım | 21.923 | 17 |
| Ziraat Yatırım | 6.907 | 6 | HSBC Yatırım | 15.299 | 12 |
| Tera Yatırım | 5.964 | 5 | Deniz Yatırım | 12.027 | 10 |
| Tacirler Yatırım | 4.182 | 3 | Ak Yatırım | 11.665 | 9 |
| Diğer | 10.032 | 8 | Diğer | 34.461 | 27 |

İlk 5 Kurum Alım Ağırlıklı

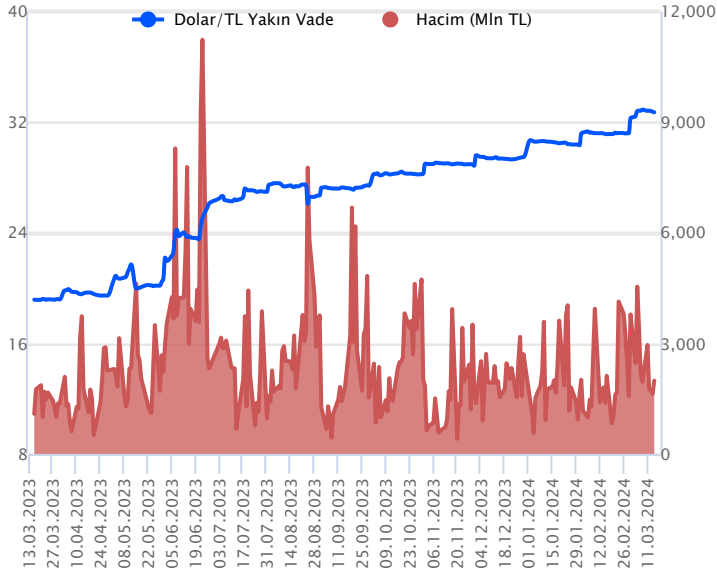


Fiyat (%) Açık Pozisyon (%) Yorum

| | | |
|--------|--------|---|
| Artış | Artış | Yükselişin devamlılığı için sinyal olarak kabul edilebilir. |
| Artış | Azalış | Yükselişin desteklenmediğini gösterir. |
| Azalış | Artış | Düşüşlerin devamlılığı için sinyal olarak kabul edilebilir. |
| Azalış | Azalış | Düşüşlerin desteklenmediğini gösterir. |

| Sözleşme Kodu | Vade Ayı | Uzlaşma Fiyatı | Önceki Uzlaşma Fiyatı | Değişim | Değişim Puan | Gün İçi Yüksek | Gün İçi Düşük | İşlem Miktarı | İşlem Hacim | Açık Pozisyon | Açık Pozisyon Değişimi | Vadeye Kalan Gün Sayısı | Takasbank Başlangıç Teminatı % |
|--------------------------|------------|----------------|-----------------------|---------|--------------|----------------|---------------|---------------|---------------|---------------|------------------------|-------------------------|--------------------------------|
| DÖVİZ KONTRATLARI | | | | | | | | | | | | | |
| F_EURTRY0324 | 29.03.2024 | 35.5935 | 35.7096 | -0.33 % | -0.12 | 35.6510 | 35.5673 | 166 | 5,909,969 | 17,978 | -30 | 14 | 14 |
| F_EURTRY0424 | 30.04.2024 | 37.1183 | 37.2881 | -0.46 % | -0.17 | 37.2900 | 37.0893 | 396 | 14,706,713 | 5,483 | 42 | 46 | 14 |
| F_EURUSD0324 | 29.03.2024 | 1.0900 | 1.0904 | -0.04 % | 0.00 | 1.0913 | 1.0885 | 4,963 | 173,391,379 | 30,234 | 2,815 | 14 | 4 |
| F_EURUSD0424 | 30.04.2024 | 1.0910 | 1.0930 | -0.18 % | 0.00 | 1.0920 | 1.0904 | 556 | 19,449,099 | 2,228 | 337 | 46 | 4 |
| F_USDTRY0324 | 29.03.2024 | 32.7130 | 32.7506 | -0.11 % | -0.04 | 32.7517 | 32.6743 | 60,702 | 1,985,048,545 | 703,152 | -42,435 | 14 | 14 |
| F_USDTRY0424 | 30.04.2024 | 33.9817 | 34.0808 | -0.29 % | -0.10 | 34.1012 | 33.9756 | 51,575 | 1,753,860,110 | 827,608 | 38,584 | 46 | 14 |

Dolar/TL Yakın Vadeli Kontratı



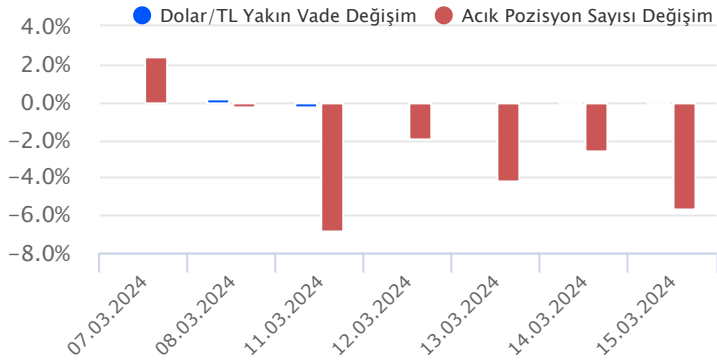
Mart vadeli Dolar/TL sözleşmesi cuma günü 32,6743 ile 32,7517 seviyeleri arasında dalgalanarak günü yüzde 0,11'lik düşüşle 32,7130 uzlaşma fiyatından tamamladı. Yurt içerisinde merkezi yönetim bütçe dengesi şubat ayında 153,8 milyar TL açık verirken, faiz dışı denge ise 98,97 milyar TL açık verdi. TCMB Piyasa Katılımcıları Anketi'nde katılımcıların yıl sonu enflasyon beklentisi yüzde 42,96'dan yüzde 44,19 seviyesine yükselirken, yıl sonu Dolar/TL beklentisi ise 40,02'den 40,53 seviyesine yükseldi. ABD ekonomisinde sanayi üretimi şubatta aylık yüzde 0,1 ile beklentilerin üzerinde artış kaydederken, imalat üretimi ise yüzde 0,8 ile beklentileri aştı. Açıklanan verilerin fiyatlamlara etkisi olmadı diyebiliriz. Geçen hafta kurda kademeli yükseliş eğilimleri devam etti. Bugün yurt içerisinde ve ABD'de önemli bir veri akışı bulunmazken, hafta genelinde ise TCMB ve Fed'in faiz kararları izlenecek. Dolar/TL spot kuru, bu sabah saat 08:20 itibariyle 32,30'lu seviyelerde seyrediyor. Dolar endeksi ise 103,46 civarında hareket ediyor. Gelişmekte olan para birimleri ise dolar karşısında bu sabah karışık seyirler izliyor.

| Dolar/TL Yakın Vade Aracı Kurum Dağılımı Günlük Değişim | | | | | |
|---|---------|---------|----------------|---------|---------|
| Long | | | Short | | |
| Kurum | Net Lot | Pay (%) | Kurum | Net Lot | Pay (%) |
| Akbank | 44.012 | 84 | Ak Yatırım | 40.036 | 76 |
| Yatırım Finansman | 2.105 | 4 | Denizbank | 4.250 | 8 |
| Yapı Kredi Yatırım | 1.904 | 4 | Deutsche Bank | 2.845 | 5 |
| Meksa Yatırım | 1.227 | 2 | Burgan Yatırım | 2.507 | 5 |
| Finansbank | 1.000 | 2 | İş Yatırım | 1.397 | 3 |
| Diğer | 2.458 | 5 | Diğer | 1.671 | 3 |

İlk 5 Kurum Satım Ağırlıklı

| Dolar/TL Yakın Vade Aracı Kurum Dağılımı Tüm Vade | | | | | |
|---|---------|---------|--------------------|---------|---------|
| Long | | | Short | | |
| Kurum | Net Lot | Pay (%) | Kurum | Net Lot | Pay (%) |
| Ak Yatırım | 170.814 | 27 | Akbank | 329.589 | 51 |
| Deniz Yatırım | 121.862 | 19 | İş Bankası | 74.726 | 12 |
| Garanti BBVA | 102.343 | 16 | Yapı ve Kredi | 47.626 | 7 |
| İş Yatırım | 85.128 | 13 | Yatırım Finansman | 40.337 | 6 |
| Denizbank | 37.923 | 6 | QNB Finans Yatırım | 37.062 | 6 |
| Diğer | 124.501 | 19 | Diğer | 113.231 | 18 |

İlk 5 Kurum Satım Ağırlıklı

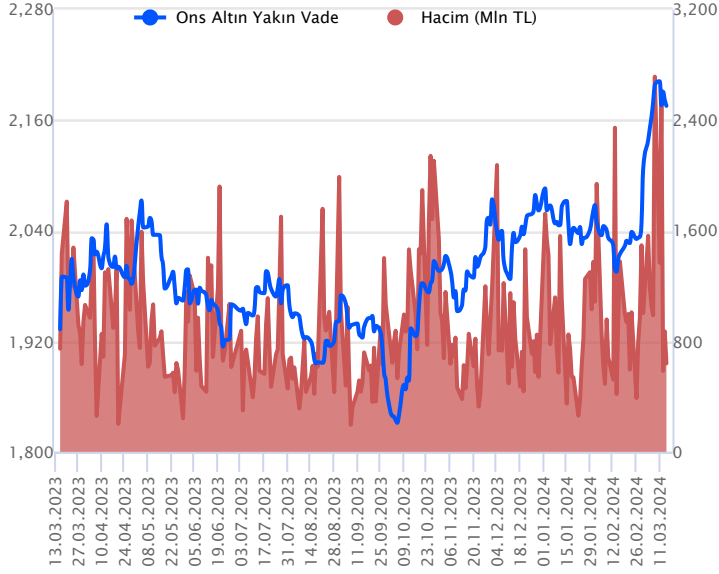


Fiyat (%) Açık Pozisyon (%) Yorum

| | | |
|--------|--------|---|
| Artış | Artış | Yükselişin devamlılığı için sinyal olarak kabul edilebilir. |
| Artış | Azalış | Yükselişin desteklenmediğini gösterir. |
| Azalış | Artış | Düşüşlerin devamlılığı için sinyal olarak kabul edilebilir. |
| Azalış | Azalış | Düşüşlerin desteklenmediğini gösterir. |

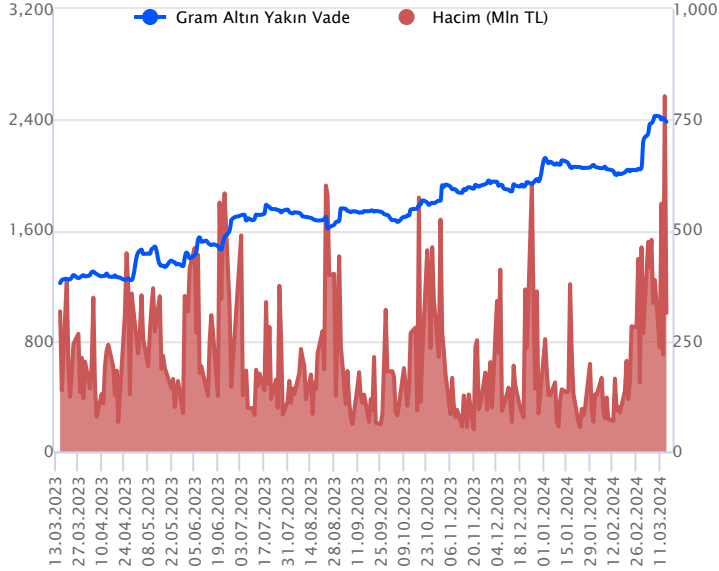
| Sözleşme Kodu | Vade Ayı | Uzlaşma Fiyatı | Önceki Uzlaşma Fiyatı | Değişim | Değişim Puan | Gün İçi Yüksek | Gün İçi Düşük | İşlem Miktarı | İşlem Hacim | Açık Pozisyon | Açık Pozisyon Değişimi | Vadeye Kalan Gün Sayısı | Takasbank Başlangıç Teminatı % |
|--------------------------|------------|----------------|-----------------------|---------|--------------|----------------|---------------|---------------|-------------|---------------|------------------------|-------------------------|--------------------------------|
| ALTIN KONTRATLARI | | | | | | | | | | | | | |
| F_XAUTRYM0424 | 30.04.2024 | 2,382.740 | 2,396.170 | -0.56 % | -13.43 | 2,406.010 | 2,380.190 | 130,998 | 312,889,540 | 1,102,597 | 6,631 | 46 | 14 |
| F_XAUTRYM0624 | 28.06.2024 | 2,581.520 | 2,596.710 | -0.58 % | -15.19 | 2,602.830 | 2,576.700 | 36,988 | 95,719,709 | 122,751 | 9,302 | 105 | 14 |
| F_XAUUSD0424 | 30.04.2024 | 2,179.050 | 2,178.000 | 0.05 % | 1.05 | 2,190.200 | 2,173.050 | 9,140 | 639,326,754 | 54,347 | 988 | 46 | 8 |
| F_XAUUSD0624 | 28.06.2024 | 2,201.950 | 2,199.550 | 0.11 % | 2.40 | 2,235.250 | 2,195.900 | 1,169 | 82,646,904 | 3,099 | -32 | 105 | 8 |

ONS ALTIN Yakın Vadeli Kontratı



Nisan vadeli ons altın sözleşmesi cuma gününü 2173,05-2190,20\$ arasında seyrederek, günü yüzde 0,05 sınırlı yükselişle 2179,05\$ uzlaşma fiyatından kapattı. Spot piyasada saat 08:00 itibariyle ons altın 2148\$ seviyesinde izleniyor. Sözleşmede yaşanan geri çekilme sebebiyle bugün için stratejimizi güncelliyoruz. Yeni stratejimizde 2155-2178\$ arasını nötr olarak değerlendiriyoruz. Sözleşme için 2178\$ direnç noktası olurken, bu direncin üzerinde 2156\$ stop seviyesi belirlenerek 2221\$ seviyesi değerlendirilebilir. Geri çekilmelerde 2155\$ destek noktası olarak görülmektedir. Bu destek altı kapanışlarda 2176\$ stop seviyesi eklenerek 2111\$ seviyesi takip edilebilir. Bugün için ABD'de önemli bir veri akışı bulunmamaktadır. Çarşamba günü Fed'in faiz kararı var. Fed öncesi piyasalarda temkinli seyirler izlenebilir. Sözleşmede olası oynaklığa karşı yatırımcıların aktif bir kar al/zarar durdur seviyesi belirleyerek hareket etmeleri daha sağlıklı olabilir.

GRAM ALTIN Yakın Vadeli Kontratı

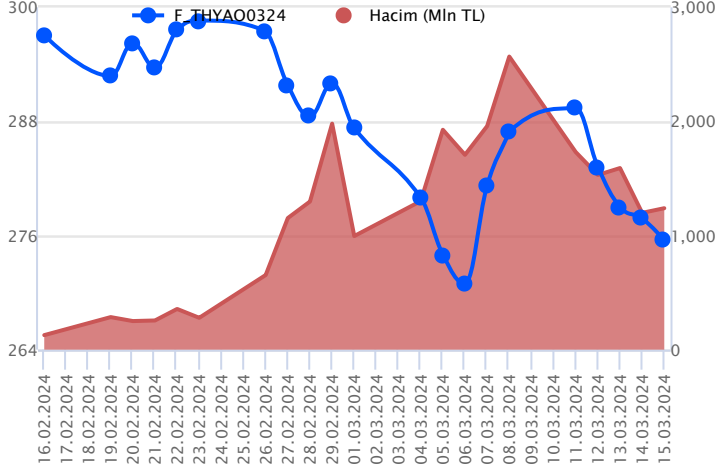


Nisan vadeli gram altın sözleşmesi cuma gününü 2380,19-2406,01 TL arasında dalgalanarak, günü yüzde 0,56 kayıpla 2382,74 TL uzlaşma fiyatından tamamladı. Spot piyasada saat 08:00 itibariyle gram altın 2230 TL işlem görüyor. Cumhurbaşkanı yardımcısı Cevdet Yılmaz yapmış olduğu açıklamasında, enflasyonda Mayıs ayından sonra yıllık bazda düşüşleri görececeklerini, 2015 yılında yüzde 15'lere ve 2026 yılında tek haneli rakamlara ulaşacaklarını ifade etti. Hazine ve Maliye Bakanı Mehmet Şimşek açıklamasında, orta vadeli programın özünün dezenflasyon olduğunu belirtti. Enflasyonun Temmuz ayı itibariyle düşmeye başlayacağını söyledi. Çünkü çıktı açığının öngörülerine göre Temmuz ayında ekşiye döndüğünü ve para politikasının gecikmeli etkiye sahip olacağını ekledi. Bugün içeride ve ABD tarafında açıklanacak önemli bir veri akışı bulunmamaktadır. Sözleşmede olası oynaklığa karşı yatırımcıların aktif bir kar al/zarar durdur seviyesi belirleyerek hareket etmeleri daha sağlıklı olabilir.

| Sözleşme | Vade Ayı | Son Uzlaşma | Önceki Uzlaşma | Değişim % | Günün Düşüğü | Günün Yükselişi | İşlem Adedi | İşlem Hacmi |
|---|------------|-------------|----------------|-----------|--------------|-----------------|-------------|---------------|
| PAY VADELİ SÖZLEŞMELERİNDE EN FAZLA İŞLEM GÖRENLER | | | | | | | | |
| F_THYAO0324 | 29.03.2024 | 274.780 | 277.640 | -1.0 % | 273.230 | 281.000 | 44,761 | 1,239,607,946 |
| F_EREGL0324 | 29.03.2024 | 45.270 | 45.290 | 0.0 % | 45.030 | 46.160 | 173,945 | 793,694,223 |
| F_AKBNK0324 | 29.03.2024 | 38.790 | 39.470 | -1.7 % | 38.610 | 39.680 | 184,038 | 722,374,923 |

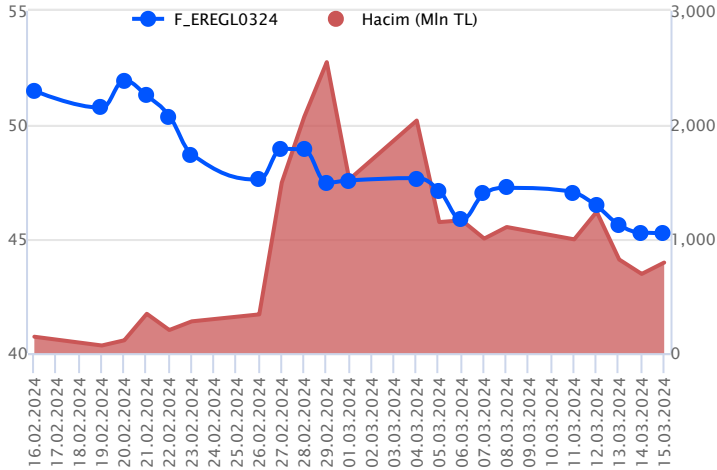
Pay vadeli sözleşmeleri, düşük teminatlarla yüksek tutarlı pozisyonlar almayı mümkün kılar. Pay vadeli sözleşmeleri ile ilgili daha detaylı bilgi almak için Gedik Yatırım ViOP Departmanı ile iletişime geçebilirsiniz.

F_THYAO0324 Vadeli Kontratı



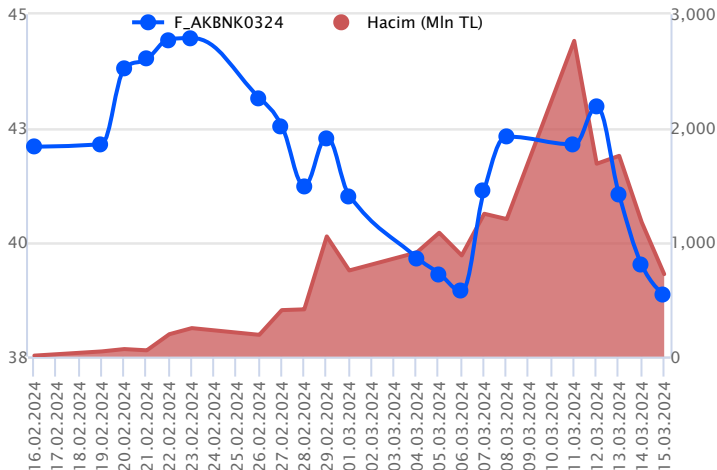
Haftanın son işlem günü endekste önemli destek seviyelerinin altında kapanış yaşanırken, Mart vadeli THYAO sözleşmesi 273,23 TL – 281,00 TL seviyeleri arasında dalgalanarak günü 274,78 TL uzlaşma fiyatından %1,0'lik kayıpla tamamladı. Gün boyu satıcılı seyrin kaydedildiği sözleşmede 280,00 TL altında fiyatlamının devamında baskının devam edeceği görüşüdeyiz. Zayıf görünümün devam etmesi halinde 274,00 TL ve 272,10 TL destek noktaları olarak izlenebilir. Kısa ve orta vadeli ortalamaların arasında fiyatlamının yaşandığı sözleşmede kısa vadede 278,90 TL ve 280,00 TL takip edilen dirençlerdir. Sözleşmede 280,00 TL üzerinde kalıcılığın yeniden sağlanması halinde alım iştahı güç kazanacaktır. Piyasada yaşanan volatilité nedeniyle alınacak pozisyonlarda temkinli olunması aktif bir stop-loss stratejisine bağlı kalınması faydalı olacaktır.

F_EREGL0324 Vadeli Kontratı



Endeks cephesinde Cuma günü negatif seyrin söz konusu olurken, Mart Vadeli EREGL sözleşmesi 45,03 TL – 46,16 TL seviyeleri arasında dalgalanarak 45,27 TL uzlaşma fiyatından günü tamamladı. Son dönemde satıcılı seyrin kaydedildiği sözleşmede alımların yeniden güç kazanabilmesi için 50 günlük ortalamının yer aldığı 45,70 TL üzeri kapanışlara ihtiyaç olduğu görüşüdeyiz. Bu koşulun sağlanması halinde 46,28 TL ve 46,54 TL söz konusu olacak direnç seviyeleri konumundadır. Geri çekilmelerde ise ilk etapta 45,00 TL öne çıkmaktadır. Bu desteğin altında 44,88 TL ve 44,30 TL gündeme gelecek destek noktalarıdır. Son dönemde kaydedilen volatilité sebebiyle alınacak pozisyonlarda temkinli olunması aktif bir stop-loss stratejisine bağlı kalınması faydalı olacaktır.

F_AKBNK0324 Vadeli Kontratı



Mart vadeli AKBNK pay sözleşmesi 38,61 – 39,68 TL aralığında hareket ederek günü %1,7 oranında kayıpla 38,79 TL uzlaşma fiyatından tamamladı. Geçen haftanın ikinci yarısından itibaren AKBNK cephesinde ve bankacılık sektöründe satış baskısının yeniden artış kaydettiği bir fiyatlamaya takip ediliyor. Haftayı 50 günlük üssel ortalaması (39,34) altında bir kapanışla tamamlayan AKBNK sözleşmesinde kısa vadede 38,50 ve 6 Mart'ta test edilen 38,21 TL seviyesi destek olarak önem kazanacaktır. 38,21 TL altına sarkmalarda hız kazanan satışlarla 38,00 – 37,50 ve 36,75 seviyelerine doğru geri çekilmeler gündeme gelebilir. Tepki alımlarında ise 39,00 ve 50 günlük ortalama (39,34) kısa vadeli direnç noktalarıdır. 50 günlük ortalama üzerindeki tutunmalarda 39,51 – 39,68 ve 40,00 seviyeleri direnç olarak izlenecektir. 40,00 TL üzerinde toparlanma çabasının güç kazanabileceği sözleşmede 40,44 ve 41,00 seviyelerine doğru yükselişler yaşanabilir.

Dayanak Varlıkların Teknik Gösterge Görünümleri

20 Gün Ortalama/Fiyat Kesişmesi (YUKARI)

TAVHL
ASELS

20 Gün Ortalama/Fiyat Kesişmesi (AŞAĞI)

TSKB
TUPRS
ALARK
EKGYO
BIMAS

Güç Göstergeleri Olumlu

RSI ve Momentum göstergelerine göre olumlu olanlar

Güç Göstergeleri Zayıf

ASTOR
KRDMD
HEKTS
ISGYO
SKBNK

RSI ve Momentum göstergelerine göre zayıf olanlar

50 Gün Ortalama/Fiyat Kesişmesi (YUKARI)

ENJSA
SOKM

50 Gün Ortalama/Fiyat Kesişmesi (AŞAĞI)

AKSEN
ARCLK
AKBNK
ODAS

MACD

ISCTR GÜÇLÜ SAT
AKBNK ZAYIF SAT

Göstergeleri Dipte Olanlar

ASTOR
DOHOL
TTKOM
OYAKC
CIMSA

CCI, RSI, Stochastics, Williams' %R, MFI ve DX göstergelerinin ortalaması en düşük olanlar

20/50 Gün Ortalama Kesişmesi (YUKARI)

20/50 Gün Ortalama Kesişmesi (AŞAĞI)

Bu şartları sağlayan dayanak varlık bulunmamaktadır.

Para Girişi Olan Dayanak Varlıklar

| | Kapanış | İşlem Hacmi (Mln TL) |
|-------|---------|----------------------|
| DOAS | 299.50 | 2,160.44239 |
| ECILC | 54.50 | 261.88181 |

Para Çıkışı Olan Dayanak Varlıklar

| | Kapanış | İşlem Hacmi (Mln TL) |
|-------|---------|----------------------|
| ISGYO | 15.87 | 201.67 |

Yüksek Hacimliler

| | İşlem Hacmi (Mln TL) |
|-------|----------------------|
| XU030 | 48,483.43 |
| XSD25 | 36,869.74 |
| X10XB | 26,569.37 |
| THYAO | 8,285.07 |
| XLBNK | 7,749.11 |

Dayanak Varlıkların Teknik Gösterge Konumları

| Kod | 5 Günlük H.O | 10 Günlük H.O | 20 Günlük H.O | 50 Günlük H.O | RSI | StochS | MACD | CCI |
|---------|--------------|---------------|---------------|---------------|-------|--------|-------|-------|
| AEFES | SATIM | SATIM | SATIM | SATIM | SATIM | ALIM | SATIM | SATIM |
| AKBNK | SATIM | SATIM | SATIM | SATIM | SATIM | ALIM | SATIM | SATIM |
| AKSEN | SATIM | SATIM | SATIM | SATIM | SATIM | ALIM | SATIM | SATIM |
| ALARK | SATIM | SATIM | SATIM | ALIM | SATIM | ALIM | SATIM | SATIM |
| ARCLK | SATIM | SATIM | SATIM | SATIM | SATIM | ALIM | SATIM | SATIM |
| ASELS | ALIM | ALIM | ALIM | ALIM | ALIM | SATIM | SATIM | ALIM |
| ASTOR | SATIM | SATIM | SATIM | SATIM | SATIM | ALIM | SATIM | SATIM |
| BIMAS | SATIM | SATIM | SATIM | ALIM | SATIM | ALIM | SATIM | SATIM |
| CIMSA | SATIM | SATIM | SATIM | SATIM | SATIM | ALIM | SATIM | SATIM |
| CNH/TRY | ALIM | ALIM | ALIM | ALIM | SATIM | ALIM | ALIM | SATIM |
| DOAS | ALIM | ALIM | ALIM | ALIM | ALIM | SATIM | ALIM | ALIM |
| DOHOL | SATIM | SATIM | SATIM | SATIM | SATIM | ALIM | SATIM | SATIM |
| ECILC | ALIM | ALIM | ALIM | ALIM | ALIM | SATIM | SATIM | ALIM |
| EKGYO | SATIM | SATIM | SATIM | ALIM | SATIM | ALIM | SATIM | ALIM |
| ENJSA | ALIM | SATIM | SATIM | ALIM | ALIM | SATIM | SATIM | ALIM |
| ENKAI | SATIM | SATIM | SATIM | SATIM | SATIM | SATIM | SATIM | ALIM |
| EREGL | SATIM | SATIM | SATIM | SATIM | SATIM | ALIM | SATIM | SATIM |
| EUR/TRY | SATIM | ALIM | ALIM | ALIM | SATIM | ALIM | ALIM | SATIM |
| EUR/USD | SATIM | SATIM | ALIM | ALIM | SATIM | ALIM | ALIM | SATIM |
| FROTO | SATIM | ALIM | ALIM | ALIM | SATIM | ALIM | ALIM | SATIM |
| GARAN | SATIM | SATIM | SATIM | SATIM | SATIM | ALIM | SATIM | SATIM |
| GBP/USD | SATIM | SATIM | ALIM | ALIM | SATIM | ALIM | ALIM | SATIM |
| GUBRF | SATIM | SATIM | SATIM | SATIM | SATIM | ALIM | SATIM | SATIM |
| HALKB | SATIM | SATIM | SATIM | SATIM | SATIM | ALIM | SATIM | ALIM |
| HEKTS | SATIM | SATIM | SATIM | SATIM | SATIM | SATIM | SATIM | ALIM |
| ISCTR | SATIM | SATIM | SATIM | SATIM | SATIM | ALIM | SATIM | SATIM |
| ISGYO | SATIM | SATIM | SATIM | SATIM | SATIM | ALIM | SATIM | ALIM |
| KARSN | ALIM | ALIM | ALIM | ALIM | SATIM | ALIM | ALIM | SATIM |
| KCHOL | ALIM | ALIM | ALIM | ALIM | ALIM | ALIM | ALIM | SATIM |
| KONTR | SATIM | SATIM | SATIM | SATIM | SATIM | SATIM | SATIM | ALIM |
| KOZAA | SATIM | SATIM | SATIM | SATIM | SATIM | ALIM | SATIM | SATIM |
| KOZAL | SATIM | SATIM | SATIM | ALIM | SATIM | ALIM | SATIM | SATIM |
| KRDMD | SATIM | SATIM | SATIM | SATIM | SATIM | ALIM | SATIM | ALIM |
| MGROS | SATIM | SATIM | ALIM | ALIM | SATIM | ALIM | SATIM | SATIM |
| ODAS | SATIM | SATIM | SATIM | SATIM | SATIM | ALIM | SATIM | SATIM |
| OYAKC | SATIM | SATIM | SATIM | SATIM | SATIM | ALIM | SATIM | ALIM |
| PETKM | SATIM | SATIM | SATIM | ALIM | SATIM | ALIM | SATIM | SATIM |
| PGSUS | SATIM | SATIM | SATIM | ALIM | SATIM | ALIM | SATIM | ALIM |
| RUB/TRY | SATIM | SATIM | ALIM | ALIM | SATIM | ALIM | ALIM | SATIM |
| SAHOL | SATIM | SATIM | SATIM | ALIM | SATIM | ALIM | SATIM | SATIM |
| SASA | SATIM | SATIM | SATIM | SATIM | SATIM | ALIM | SATIM | SATIM |
| SISE | SATIM | SATIM | SATIM | SATIM | SATIM | ALIM | SATIM | ALIM |
| SKBNK | SATIM | SATIM | SATIM | SATIM | SATIM | ALIM | SATIM | SATIM |
| SOKM | SATIM | SATIM | SATIM | ALIM | SATIM | ALIM | SATIM | ALIM |
| TAVHL | ALIM | SATIM | ALIM | ALIM | SATIM | ALIM | SATIM | ALIM |
| TCELL | ALIM | ALIM | SATIM | SATIM | ALIM | SATIM | SATIM | ALIM |
| THYAO | SATIM | SATIM | SATIM | ALIM | SATIM | ALIM | SATIM | SATIM |
| TKFEN | SATIM | SATIM | SATIM | SATIM | SATIM | ALIM | SATIM | SATIM |
| TOASO | SATIM | SATIM | ALIM | ALIM | SATIM | ALIM | SATIM | SATIM |
| TSKB | SATIM | SATIM | SATIM | ALIM | SATIM | ALIM | SATIM | SATIM |
| TTKOM | SATIM | SATIM | SATIM | SATIM | SATIM | ALIM | SATIM | SATIM |
| TUPRS | SATIM | SATIM | SATIM | ALIM | SATIM | SATIM | SATIM | SATIM |
| USD/TRY | ALIM | ALIM | ALIM | ALIM | SATIM | ALIM | ALIM | SATIM |
| VAKBN | SATIM | SATIM | SATIM | SATIM | SATIM | ALIM | SATIM | SATIM |
| VESTL | SATIM | SATIM | ALIM | ALIM | SATIM | ALIM | SATIM | ALIM |
| X10XB | SATIM | SATIM | SATIM | ALIM | SATIM | ALIM | SATIM | SATIM |
| XAU/TRY | ALIM | ALIM | ALIM | ALIM | ALIM | ALIM | ALIM | SATIM |
| XAU/USD | SATIM | ALIM | ALIM | ALIM | SATIM | ALIM | ALIM | SATIM |
| XLBNK | SATIM | SATIM | SATIM | SATIM | SATIM | ALIM | SATIM | SATIM |
| XSD25 | SATIM | SATIM | SATIM | ALIM | SATIM | ALIM | SATIM | SATIM |
| XU030 | SATIM | SATIM | SATIM | ALIM | SATIM | ALIM | SATIM | SATIM |
| YKBNK | SATIM | SATIM | SATIM | SATIM | SATIM | ALIM | SATIM | SATIM |

| Kod | Destek 3 | Destek 2 | Destek 1 | Kapanış | Pivot | Direnç 1 | Direnç 2 | Direnç 3 |
|------------------|----------|----------|----------|------------------|-----------------|----------|----------|----------|
| DESTEKLER | | | | DİRENÇLER | | | | |
| F_AEFES0324 | 136.67 | 138.38 | 139.97 | 141.55 | 141.68 | 143.27 | 144.98 | 146.57 |
| F_AEFES0424 | 143.98 | 145.09 | 146.43 | 147.78 | 147.54 | 148.88 | 149.99 | 151.33 |
| F_AKBNK0324 | 37.34 | 37.97 | 38.41 | 38.84 | 39.04 | 39.48 | 40.11 | 40.55 |
| F_AKBNK0424 | 39.08 | 39.69 | 40.14 | 40.58 | 40.75 | 41.20 | 41.81 | 42.26 |
| F_AKSEN0324 | 36.01 | 36.72 | 37.15 | 37.57 | 37.86 | 38.29 | 39.00 | 39.43 |
| F_AKSEN0424 | 37.67 | 38.33 | 38.67 | 39.00 | 39.33 | 39.67 | 40.33 | 40.67 |
| F_ALARK0324 | 121.90 | 124.63 | 126.46 | 128.28 | 129.19 | 131.02 | 133.75 | 135.58 |
| F_ALARK0424 | 127.53 | 130.19 | 131.81 | 133.43 | 134.47 | 136.09 | 138.75 | 140.37 |
| F_ARCLK0324 | 145.91 | 148.83 | 150.59 | 152.35 | 153.51 | 155.27 | 158.19 | 159.95 |
| F_ARCLK0424 | 151.39 | 154.56 | 156.37 | 158.17 | 159.54 | 161.35 | 164.52 | 166.33 |
| F_ASELS0324 | 56.03 | 56.59 | 57.72 | 58.84 | 58.28 | 59.41 | 59.97 | 61.10 |
| F_ASELS0424 | 58.60 | 59.14 | 60.13 | 61.11 | 60.67 | 61.66 | 62.20 | 63.19 |
| F_ASTOR0324 | 95.07 | 98.08 | 100.67 | 103.25 | 103.68 | 106.27 | 109.28 | 111.87 |
| F_ASTOR0424 | 99.15 | 101.88 | 104.08 | 106.28 | 106.81 | 109.01 | 111.74 | 113.94 |
| F_BIMAS0324 | 370.57 | 378.13 | 382.64 | 387.14 | 390.20 | 394.71 | 402.27 | 406.78 |
| F_BIMAS0424 | 384.50 | 392.91 | 397.46 | 402.00 | 405.87 | 410.42 | 418.83 | 423.38 |
| F_CIMSA0324 | 31.99 | 32.39 | 32.77 | 33.14 | 33.17 | 33.55 | 33.95 | 34.33 |
| F_CIMSA0424 | 33.66 | 33.94 | 34.21 | 34.48 | 34.49 | 34.76 | 35.04 | 35.31 |
| F_DOAS0324 | 285.41 | 292.15 | 298.58 | 305.00 | 305.32 | 311.75 | 318.49 | 324.92 |
| F_DOAS0424 | 279.46 | 284.02 | 289.07 | 294.11 | 293.63 | 298.68 | 303.24 | 308.29 |
| F_DOHOL0324 | 12.72 | 12.88 | 12.97 | 13.06 | 13.13 | 13.22 | 13.38 | 13.47 |
| F_DOHOL0424 | 13.07 | 13.33 | 13.47 | 13.62 | 13.73 | 13.87 | 14.13 | 14.27 |
| F_ECILC0324 | 52.66 | 53.32 | 54.41 | 55.50 | 55.07 | 56.16 | 56.82 | 57.91 |
| F_EKGYO0324 | 10.67 | 10.80 | 10.90 | 10.99 | 11.03 | 11.13 | 11.26 | 11.36 |
| F_EKGYO0424 | 11.03 | 11.21 | 11.32 | 11.44 | 11.50 | 11.61 | 11.79 | 11.90 |
| F_ENJSA0324 | 55.90 | 56.61 | 57.86 | 59.10 | 58.57 | 59.82 | 60.53 | 61.78 |
| F_ENJSA0424 | 58.55 | 59.15 | 60.35 | 61.55 | 60.95 | 62.15 | 62.75 | 63.95 |
| F_ENKAI0324 | 36.30 | 36.55 | 36.99 | 37.43 | 37.24 | 37.68 | 37.93 | 38.37 |
| F_ENKAI0424 | 36.40 | 36.77 | 37.15 | 37.54 | 37.52 | 37.90 | 38.27 | 38.65 |
| F_EREGL0324 | 43.68 | 44.35 | 44.81 | 45.26 | 45.48 | 45.94 | 46.61 | 47.07 |
| F_EREGL0424 | 45.71 | 46.30 | 46.79 | 47.27 | 47.38 | 47.87 | 48.46 | 48.95 |
| F_EURTRY0324 | 35.49 | 35.53 | 35.58 | 35.62 | 35.61 | 35.66 | 35.70 | 35.74 |
| F_EURTRY0424 | 36.85 | 36.97 | 37.05 | 37.13 | 37.17 | 37.25 | 37.37 | 37.45 |
| F_EURUSD0324 | 1.09 | 1.09 | 1.09 | 1.09 | 1.09 | 1.09 | 1.09 | 1.09 |
| F_EURUSD0424 | 1.09 | 1.09 | 1.09 | 1.09 | 1.09 | 1.09 | 1.09 | 1.09 |
| F_FROTO0324 | 1,071.91 | 1,090.96 | 1,102.44 | 1,113.93 | 1,121.49 | 1,132.97 | 1,152.02 | 1,163.50 |
| F_FROTO0424 | 1,083.27 | 1,099.63 | 1,107.82 | 1,116.00 | 1,124.18 | 1,132.37 | 1,148.73 | 1,156.92 |
| F_GARAN0324 | 56.26 | 57.43 | 58.21 | 58.99 | 59.38 | 60.16 | 61.33 | 62.11 |
| F_GARAN0424 | 57.55 | 59.38 | 60.33 | 61.29 | 62.16 | 63.11 | 64.94 | 65.89 |
| F_GBPUSD0324 | 1.27 | 1.27 | 1.27 | 1.28 | 1.28 | 1.28 | 1.28 | 1.28 |
| F_GBPUSD0424 | 1.28 | 1.28 | 1.28 | 1.28 | 1.28 | 1.28 | 1.28 | 1.28 |
| F_GUBRF0324 | 163.66 | 168.71 | 172.75 | 176.79 | 177.80 | 181.84 | 186.89 | 190.93 |
| F_GUBRF0424 | 170.66 | 175.92 | 179.39 | 182.87 | 184.65 | 188.12 | 193.38 | 196.85 |
| F_HALKB0324 | 13.19 | 13.31 | 13.46 | 13.60 | 13.58 | 13.73 | 13.85 | 14.00 |
| F_HALKB0424 | 13.29 | 13.65 | 13.89 | 14.14 | 14.25 | 14.49 | 14.85 | 15.09 |
| F_HEKTS0324 | 16.89 | 17.14 | 17.36 | 17.59 | 17.61 | 17.83 | 18.08 | 18.30 |
| F_HEKTS0424 | 17.50 | 17.79 | 18.00 | 18.20 | 18.29 | 18.50 | 18.79 | 19.00 |
| F_ISCTR0324N1 | 10.11 | 10.27 | 10.39 | 10.52 | 10.55 | 10.67 | 10.83 | 10.95 |
| F_ISCTR0424N1 | 10.23 | 10.39 | 10.53 | 10.66 | 10.69 | 10.83 | 10.99 | 11.13 |
| F_ISGYO0324 | 15.30 | 15.66 | 15.88 | 16.10 | 16.24 | 16.46 | 16.82 | 17.04 |
| F_KARSN0324 | 10.82 | 11.32 | 11.58 | 11.85 | 12.08 | 12.34 | 12.84 | 13.10 |
| F_KCHOL0324 | 178.17 | 179.29 | 180.88 | 182.48 | 182.00 | 183.59 | 184.71 | 186.30 |
| F_KCHOL0424 | 180.59 | 182.34 | 184.22 | 186.11 | 185.97 | 187.85 | 189.60 | 191.48 |
| F_KONTR0324 | 242.55 | 246.61 | 249.89 | 253.18 | 253.95 | 257.23 | 261.29 | 264.57 |
| F_KONTR0424 | 248.46 | 253.85 | 258.02 | 262.19 | 263.41 | 267.58 | 272.97 | 277.14 |
| F_KOZAA0324 | 48.26 | 49.00 | 49.56 | 50.13 | 50.30 | 50.86 | 51.60 | 52.16 |
| F_KOZAA0424 | 50.50 | 51.22 | 51.78 | 52.35 | 52.50 | 53.06 | 53.78 | 54.34 |
| F_KOZAL0324 | 22.64 | 22.93 | 23.32 | 23.72 | 23.61 | 24.00 | 24.29 | 24.68 |
| F_KOZAL0424 | 23.50 | 23.81 | 24.19 | 24.58 | 24.50 | 24.88 | 25.19 | 25.57 |
| F_KRDMD0324 | 23.43 | 23.79 | 24.09 | 24.38 | 24.45 | 24.75 | 25.11 | 25.41 |
| F_KRDMD0424 | 24.63 | 24.92 | 25.16 | 25.39 | 25.45 | 25.69 | 25.98 | 26.22 |
| F_MGROS0324 | 471.35 | 479.90 | 485.28 | 490.65 | 493.83 | 499.21 | 507.76 | 513.14 |
| F_MGROS0424 | 494.61 | 501.39 | 506.50 | 511.62 | 513.28 | 518.39 | 525.17 | 530.28 |
| F_ODAS0324 | 9.32 | 9.57 | 9.73 | 9.89 | 9.98 | 10.14 | 10.39 | 10.55 |
| F_ODAS0424 | 9.78 | 10.02 | 10.16 | 10.30 | 10.40 | 10.54 | 10.78 | 10.92 |
| F_OYAKC0324 | 61.14 | 61.95 | 62.85 | 63.75 | 63.66 | 64.56 | 65.37 | 66.27 |

| Kod | Destek 3 | Destek 2 | Destek 1 | Kapanış | Pivot | Direnç 1 | Direnç 2 | Direnç 3 |
|---------------|------------------|-----------|-----------|------------------|------------------|-----------|-----------|-----------|
| | DESTEKLER | | | DİRENÇLER | | | | |
| F_OYAKC0424 | 63.48 | 64.44 | 64.95 | 65.46 | 65.91 | 66.42 | 67.38 | 67.89 |
| F_PETKM0324 | 22.63 | 23.14 | 23.47 | 23.81 | 23.98 | 24.31 | 24.82 | 25.15 |
| F_PETKM0424 | 24.07 | 24.36 | 24.57 | 24.78 | 24.86 | 25.07 | 25.36 | 25.57 |
| F_PGSUS0324 | 785.42 | 793.89 | 801.65 | 809.41 | 810.12 | 817.88 | 826.35 | 834.11 |
| F_PGSUS0424 | 817.99 | 827.29 | 833.92 | 840.54 | 843.22 | 849.85 | 859.15 | 865.78 |
| F_SAHOL0324 | 75.68 | 76.85 | 77.85 | 78.85 | 79.02 | 80.02 | 81.19 | 82.19 |
| F_SAHOL0424 | 76.75 | 77.95 | 78.99 | 80.02 | 80.19 | 81.23 | 82.43 | 83.47 |
| F_SASA0324 | 37.18 | 37.84 | 38.40 | 38.96 | 39.06 | 39.62 | 40.28 | 40.84 |
| F_SASA0424 | 38.87 | 39.54 | 39.99 | 40.45 | 40.66 | 41.11 | 41.78 | 42.23 |
| F_SISE0324 | 47.03 | 47.50 | 47.94 | 48.38 | 48.41 | 48.85 | 49.32 | 49.76 |
| F_SISE0424 | 49.01 | 49.51 | 49.94 | 50.36 | 50.44 | 50.87 | 51.37 | 51.80 |
| F_SKBNK0324 | 4.33 | 4.37 | 4.40 | 4.44 | 4.44 | 4.47 | 4.51 | 4.54 |
| F_SOKM0324 | 64.34 | 64.79 | 65.68 | 66.57 | 66.13 | 67.02 | 67.47 | 68.36 |
| F_SOKM0424 | 67.35 | 67.71 | 68.43 | 69.15 | 68.79 | 69.51 | 69.87 | 70.59 |
| F_TAVHL0324 | 161.85 | 163.89 | 166.26 | 168.63 | 168.30 | 170.67 | 172.71 | 175.08 |
| F_TAVHL0424 | 170.13 | 171.76 | 173.61 | 175.47 | 175.24 | 177.09 | 178.72 | 180.57 |
| F_TCELL0324 | 60.91 | 61.71 | 63.16 | 64.60 | 63.96 | 65.41 | 66.21 | 67.66 |
| F_TCELL0424 | 63.59 | 64.41 | 65.77 | 67.12 | 66.59 | 67.95 | 68.77 | 70.13 |
| F_THYAO0324 | 264.40 | 268.82 | 272.17 | 275.53 | 276.59 | 279.94 | 284.36 | 287.71 |
| F_THYAO0424 | 275.48 | 279.98 | 283.60 | 287.21 | 288.10 | 291.72 | 296.22 | 299.84 |
| F_TKFEN0324 | 41.80 | 42.76 | 43.38 | 44.00 | 44.34 | 44.96 | 45.92 | 46.54 |
| F_TKFEN0424 | 44.04 | 44.87 | 45.33 | 45.79 | 46.16 | 46.62 | 47.45 | 47.91 |
| F_TOASO0324 | 263.67 | 267.59 | 270.19 | 272.79 | 274.11 | 276.71 | 280.63 | 283.23 |
| F_TOASO0424 | 254.73 | 258.82 | 261.22 | 263.61 | 265.31 | 267.71 | 271.80 | 274.20 |
| F_TSKB0324 | 8.15 | 8.28 | 8.37 | 8.45 | 8.50 | 8.59 | 8.72 | 8.81 |
| F_TSKB0424 | 8.55 | 8.65 | 8.72 | 8.79 | 8.82 | 8.89 | 8.99 | 9.06 |
| F_TTKOM0324 | 28.71 | 29.00 | 29.37 | 29.74 | 29.66 | 30.03 | 30.32 | 30.69 |
| F_TTKOM0424 | 29.84 | 30.12 | 30.49 | 30.85 | 30.77 | 31.14 | 31.42 | 31.79 |
| F_TUPRS0324 | 157.11 | 160.70 | 163.30 | 165.89 | 166.89 | 169.49 | 173.08 | 175.68 |
| F_TUPRS0424 | 153.97 | 157.39 | 159.69 | 162.00 | 163.11 | 165.41 | 168.83 | 171.13 |
| F_USDTRY0324 | 32.59 | 32.63 | 32.67 | 32.71 | 32.71 | 32.75 | 32.79 | 32.82 |
| F_USDTRY0424 | 33.81 | 33.89 | 33.93 | 33.98 | 34.02 | 34.06 | 34.14 | 34.19 |
| F_VAKBN0324 | 13.15 | 13.32 | 13.47 | 13.63 | 13.64 | 13.79 | 13.96 | 14.11 |
| F_VAKBN0424 | 13.80 | 13.94 | 14.08 | 14.21 | 14.22 | 14.36 | 14.50 | 14.64 |
| F_VESTL0324 | 77.57 | 78.96 | 80.33 | 81.70 | 81.72 | 83.09 | 84.48 | 85.85 |
| F_VESTL0424 | 80.84 | 81.98 | 83.00 | 84.02 | 84.14 | 85.16 | 86.30 | 87.32 |
| F_X10XB0424 | 11,707.00 | 11,741.25 | 11,764.00 | 11,786.75 | 11,798.25 | 11,821.00 | 11,855.25 | 11,878.00 |
| F_X10XB0624 | 12,571.00 | 12,571.00 | 12,571.00 | 12,571.00 | 12,571.00 | 12,571.00 | 12,571.00 | 12,571.00 |
| F_XAUTRYM0424 | 2,348.30 | 2,364.25 | 2,374.12 | 2,384.00 | 2,390.07 | 2,399.94 | 2,415.89 | 2,425.76 |
| F_XAUTRYM0624 | 2,547.39 | 2,562.05 | 2,573.52 | 2,585.00 | 2,588.18 | 2,599.65 | 2,614.31 | 2,625.78 |
| F_XAUUSD0424 | 2,151.72 | 2,162.38 | 2,168.87 | 2,175.35 | 2,179.53 | 2,186.02 | 2,196.68 | 2,203.17 |
| F_XAUUSD0624 | 2,145.53 | 2,170.72 | 2,184.88 | 2,199.05 | 2,210.07 | 2,224.23 | 2,249.42 | 2,263.58 |
| F_XLBNK0424 | 8,455.42 | 8,527.58 | 8,618.67 | 8,709.75 | 8,690.83 | 8,781.92 | 8,854.08 | 8,945.17 |
| F_XLBNK0624 | 8,946.58 | 9,080.42 | 9,147.33 | 9,214.25 | 9,281.17 | 9,348.08 | 9,481.92 | 9,548.83 |
| F_XSD250424 | 7,693.25 | 9,179.25 | 9,922.25 | 10,665.25 | 11,408.25 | 12,151.25 | 13,637.25 | 14,380.25 |
| F_XSD250624 | 13,370.00 | 13,370.00 | 13,370.00 | 13,370.00 | 13,370.00 | 13,370.00 | 13,370.00 | 13,370.00 |
| F_XU0300424 | 9,485.92 | 9,597.83 | 9,678.92 | 9,760.00 | 9,790.83 | 9,871.92 | 9,983.83 | 10,064.92 |
| F_XU0300624 | 10,287.83 | 10,389.67 | 10,464.08 | 10,538.50 | 10,565.92 | 10,640.33 | 10,742.17 | 10,816.58 |
| F_YKBNK0324 | 21.66 | 21.82 | 22.10 | 22.38 | 22.26 | 22.54 | 22.70 | 22.98 |
| F_YKBNK0424 | 21.31 | 21.51 | 21.77 | 22.04 | 21.97 | 22.23 | 22.43 | 22.69 |

| Sözleşme Kodu | Vade Ayı | Uzlaşma Fiyatı | Önceki Uzlaşma Fiyatı | Değişim | Değişim Puan | Gün İçi Yüksek | Gün İçi Düşük | İşlem Miktarı | İşlem Hacim | Açık Pozisyon | Açık Pozisyon Değişimi | Vadeye Kalan Gün Sayısı | Takasbank Başlangıç Teminatı % |
|-----------------------------------|------------|----------------|-----------------------|---------|--------------|----------------|---------------|---------------|-------------------|---------------|------------------------|-------------------------|--------------------------------|
| ENDEKS KONTRATLARI | | | | | | | | | | | | | |
| F_XU0300424 | 30.04.2024 | 9,767.00 | 9,863.25 | -0.98 % | -96.25 | 9,902.75 | 9,709.75 | 132,250.00 | 12,955,016,255.00 | 280,142.00 | -5,692.00 | 46 | 14 |
| F_XU0300624 | 28.06.2024 | 10,564.00 | 10,633.75 | -0.66 % | -69.75 | 10,667.75 | 10,491.50 | 904.00 | 95,745,787.50 | 3,205.00 | 80.00 | 105 | 14 |
| F_XU0300824 | 29.08.2024 | 11,284.25 | 11,314.75 | -0.27 % | -30.50 | 11,288.00 | 11,283.50 | 7.00 | 789,890.00 | 82.00 | 1.00 | 167 | 14 |
| F_XU0301224 | 31.12.2024 | 12,952.75 | 13,043.25 | -0.69 % | -90.50 | 12,999.50 | 12,900.00 | 10.00 | 1,294,992.50 | 214.00 | -1.00 | 291 | 14 |
| DÖVİZ KONTRATLARI | | | | | | | | | | | | | |
| F_CNHTRY0324 | 29.03.2024 | 0.0000 | 0.0000 | | 0.00 | 0.0000 | 0.0000 | | | | | 14 | 14 |
| F_CNHTRY0424 | 30.04.2024 | 0.0000 | 0.0000 | | 0.00 | 0.0000 | 0.0000 | | | | | 46 | 14 |
| F_EURTRY0324 | 29.03.2024 | 35.5935 | 35.7096 | -0.33 % | -0.12 | 35.6510 | 35.5673 | 166 | 5,909,969 | 17,978 | -30 | 14 | 14 |
| F_EURTRY0424 | 30.04.2024 | 37.1183 | 37.2881 | -0.46 % | -0.17 | 37.2900 | 37.0893 | 396 | 14,706,713 | 5,483 | 42 | 46 | 14 |
| F_EURUSD0324 | 29.03.2024 | 1.0900 | 1.0904 | -0.04 % | 0.00 | 1.0913 | 1.0885 | 4,963 | 173,391,379 | 30,234 | 2,815 | 14 | 4 |
| F_EURUSD0424 | 30.04.2024 | 1.0910 | 1.0930 | -0.18 % | 0.00 | 1.0920 | 1.0904 | 556 | 19,449,099 | 2,228 | 337 | 46 | 4 |
| F_GBPUSD0324 | 29.03.2024 | 1.2747 | 1.2775 | -0.22 % | 0.00 | 1.2760 | 1.2737 | 9 | 367,826 | 67 | 5 | 14 | 5 |
| F_GBPUSD0424 | 30.04.2024 | 1.2771 | 1.2814 | -0.34 % | 0.00 | 1.2775 | 1.2766 | 2 | 81,892 | 23 | -1 | 46 | 5 |
| F_RUBTRY0324 | 29.03.2024 | 0.0000 | 0.0000 | | 0.00 | 0.0000 | 0.0000 | | | | | 14 | 21 |
| F_RUBTRY0424 | 30.04.2024 | 0.0000 | 0.0000 | | 0.00 | 0.0000 | 0.0000 | | | | | 46 | 21 |
| F_USDTRY0324 | 29.03.2024 | 32.7130 | 32.7506 | -0.11 % | -0.04 | 32.7517 | 32.6743 | 60,702 | 1,985,048,545 | 703,152 | -42,435 | 14 | 14 |
| F_USDTRY0424 | 30.04.2024 | 33.9817 | 34.0808 | -0.29 % | -0.10 | 34.1012 | 33.9756 | 51,575 | 1,753,860,110 | 827,608 | 38,584 | 46 | 14 |
| F_P_USDTRY0324 | 29.03.2024 | 0.0000 | 0.0000 | | 0.00 | 0.0000 | 0.0000 | | | | | 14 | 14 |
| F_P_USDTRY0424 | 30.04.2024 | 0.0000 | 0.0000 | | 0.00 | 0.0000 | 0.0000 | | | | | 46 | 14 |
| KIYMETLİ MADEN KONTRATLARI | | | | | | | | | | | | | |
| F_XAUTRYM0424 | 30.04.2024 | 2,382.740 | 2,396.170 | -0.56 % | -13.43 | 2,406.010 | 2,380.190 | 130,998 | 312,889,540 | 1,102,597 | 6,631 | 46 | 14 |
| F_XAUTRYM0624 | 28.06.2024 | 2,581.520 | 2,596.710 | -0.58 % | -15.19 | 2,602.830 | 2,576.700 | 36,988 | 95,719,709 | 122,751 | 9,302 | 105 | 14 |
| F_XAUUSD0424 | 30.04.2024 | 2,179.050 | 2,178.000 | 0.05 % | 1.05 | 2,190.200 | 2,173.050 | 9,140 | 639,326,754 | 54,347 | 988 | 46 | 8 |
| F_XAUUSD0624 | 28.06.2024 | 2,201.950 | 2,199.550 | 0.11 % | 2.40 | 2,235.250 | 2,195.900 | 1,169 | 82,646,904 | 3,099 | -32 | 105 | 8 |
| PAY VADELİ | | | | | | | | | | | | | |
| F_AEFES0324 | 29.03.2024 | 141.930 | 142.000 | -0.05 % | -0.07 | 143.400 | 140.100 | 6,806 | 96,287,015 | 7,954 | -168 | 14 | 16 |
| F_AEFES0424 | 30.04.2024 | 147.910 | 148.620 | -0.48 % | -0.71 | 148.640 | 146.190 | 105 | 1,553,228 | 1,320 | 61 | 46 | 16 |
| F_AKBNK0324 | 29.03.2024 | 38.790 | 39.470 | -1.72 % | -0.68 | 39.680 | 38.610 | 184,038 | 722,374,923 | 356,448 | 17,624 | 14 | 16 |
| F_AKBNK0424 | 30.04.2024 | 40.490 | 41.160 | -1.63 % | -0.67 | 41.370 | 40.310 | 6,204 | 25,300,608 | 31,857 | -1,532 | 46 | 16 |
| F_AKSEN0324 | 29.03.2024 | 37.610 | 38.420 | -2.11 % | -0.81 | 38.580 | 37.440 | 6,596 | 25,136,620 | 24,312 | -1,270 | 14 | 15 |
| F_AKSEN0424 | 30.04.2024 | 39.160 | 39.860 | -1.76 % | -0.70 | 40.000 | 39.000 | 236 | 933,484 | 1,081 | -12 | 46 | 15 |
| F_ALARK0324 | 29.03.2024 | 127.990 | 129.510 | -1.17 % | -1.52 | 131.930 | 127.370 | 14,197 | 183,459,385 | 42,527 | 867 | 14 | 17 |
| F_ALARK0424 | 30.04.2024 | 133.410 | 134.620 | -0.90 % | -1.21 | 137.130 | 132.850 | 616 | 8,322,468 | 2,219 | -30 | 46 | 17 |
| F_ARCLK0324 | 29.03.2024 | 152.470 | 156.010 | -2.27 % | -3.54 | 156.430 | 151.750 | 9,741 | 149,811,059 | 19,096 | -1,198 | 14 | 15 |
| F_ARCLK0424 | 30.04.2024 | 158.330 | 162.510 | -2.57 % | -4.18 | 162.720 | 157.740 | 221 | 3,530,546 | 1,075 | 24 | 46 | 15 |
| F_ASELS0324 | 29.03.2024 | 58.720 | 57.540 | 2.05 % | 1.18 | 58.850 | 57.160 | 75,340 | 436,988,054 | 141,657 | 5,945 | 14 | 16 |
| F_ASELS0424 | 30.04.2024 | 61.090 | 59.910 | 1.97 % | 1.18 | 61.220 | 59.690 | 2,411 | 14,563,459 | 8,983 | -370 | 46 | 16 |
| F_ASTOR0324 | 29.03.2024 | 103.220 | 108.220 | -4.62 % | -5.00 | 106.700 | 101.100 | 48,054 | 494,171,180 | 33,046 | 327 | 14 | 19 |
| F_ASTOR0424 | 30.04.2024 | 105.710 | 110.760 | -4.56 % | -5.05 | 109.540 | 104.610 | 1,834 | 19,501,021 | 2,340 | -371 | 46 | 19 |
| F_BIMAS0324 | 29.03.2024 | 387.250 | 395.960 | -2.20 % | -8.71 | 397.770 | 385.700 | 11,643 | 455,236,376 | 28,944 | -137 | 14 | 16 |
| F_BIMAS0424 | 30.04.2024 | 402.060 | 412.340 | -2.49 % | -10.28 | 414.290 | 401.330 | 1,314 | 53,691,941 | 2,285 | 206 | 46 | 16 |
| F_CIMSA0324 | 29.03.2024 | 33.170 | 33.020 | 0.45 % | 0.15 | 33.580 | 32.800 | 6,225 | 20,690,102 | 18,604 | -435 | 14 | 16 |
| F_CIMSA0424 | 30.04.2024 | 34.420 | 34.470 | -0.15 % | -0.05 | 34.770 | 34.220 | 59 | 203,716 | 1,081 | 0 | 46 | 16 |
| F_DOAS0324 | 29.03.2024 | 305.590 | 301.390 | 1.39 % | 4.20 | 312.070 | 298.900 | 7,485 | 228,010,435 | 5,873 | -598 | 14 | 16 |
| F_DOAS0424 | 30.04.2024 | 290.400 | 293.030 | -0.90 % | -2.63 | 298.200 | 288.590 | 379 | 11,059,852 | 1,158 | 182 | 46 | 16 |
| F_DOHOL0324 | 29.03.2024 | 13.060 | 13.250 | -1.43 % | -0.19 | 13.290 | 13.040 | 64,720 | 84,945,291 | 327,260 | -3,629 | 14 | 16 |
| F_DOHOL0424 | 30.04.2024 | 13.610 | 13.760 | -1.09 % | -0.15 | 13.980 | 13.580 | 1,725 | 2,355,120 | 12,219 | -10 | 46 | 16 |
| F_ECILC0324 | 29.03.2024 | 55.300 | 54.970 | 0.60 % | 0.33 | 55.730 | 53.980 | 8,347 | 45,708,250 | 22,394 | -163 | 14 | 17 |
| F_EKGYO0324 | 29.03.2024 | 10.990 | 11.110 | -1.08 % | -0.12 | 11.170 | 10.940 | 408,789 | 451,008,124 | 1,484,334 | 12,366 | 14 | 19 |
| F_EKGYO0424 | 30.04.2024 | 11.410 | 11.550 | -1.21 % | -0.14 | 11.670 | 11.380 | 5,085 | 5,829,357 | 50,266 | -983 | 46 | 19 |
| F_ENJSA0324 | 29.03.2024 | 59.140 | 57.490 | 2.87 % | 1.65 | 59.290 | 57.330 | 19,896 | 116,265,750 | 40,501 | -835 | 14 | 16 |
| F_ENJSA0424 | 30.04.2024 | 61.420 | 60.010 | 2.35 % | 1.41 | 61.550 | 59.750 | 1,132 | 6,874,312 | 2,489 | -175 | 46 | 16 |
| F_ENKAI0324 | 29.03.2024 | 37.150 | 36.910 | 0.65 % | 0.24 | 37.490 | 36.800 | 32,741 | 121,513,154 | 65,642 | -729 | 14 | 17 |
| F_ENKAI0424 | 30.04.2024 | 37.390 | 37.230 | 0.43 % | 0.16 | 37.880 | 37.130 | 2,288 | 8,581,213 | 9,493 | 1,388 | 46 | 17 |
| F_EREGL0324 | 29.03.2024 | 45.270 | 45.290 | -0.04 % | -0.02 | 46.160 | 45.030 | 173,945 | 793,694,223 | 563,386 | 2,196 | 14 | 15 |
| F_EREGL0424 | 30.04.2024 | 47.110 | 47.110 | 0.00 % | 0.00 | 47.980 | 46.900 | 7,033 | 33,310,216 | 31,014 | 1,934 | 46 | 15 |
| F_FROTO0324 | 29.03.2024 | 1,111.720 | 1,127.580 | -1.41 % | -15.86 | 1,140.530 | 1,110.000 | 4,225 | 475,664,877 | 4,492 | -24 | 14 | 17 |
| F_FROTO0424 | 30.04.2024 | 1,116.990 | 1,132.120 | -1.34 % | -15.13 | 1,140.550 | 1,116.000 | 144 | 16,258,655 | 671 | -49 | 46 | 17 |
| F_GARAN0324 | 29.03.2024 | 58.960 | 59.690 | -1.22 % | -0.73 | 60.550 | 58.600 | 97,945 | 583,420,617 | 223,742 | 642 | 14 | 17 |
| F_GARAN0424 | 30.04.2024 | 61.430 | 62.090 | -1.06 % | -0.66 | 63.980 | 61.200 | 3,930 | 24,347,068 | 11,779 | -386 | 46 | 17 |
| F_GUBRF0324 | 29.03.2024 | 175.830 | 177.550 | -0.97 % | -1.72 | 182.850 | 173.760 | 8,197 | 145,386,483 | 15,506 | -843 | 14 | 20 |
| F_GUBRF0424 | 30.04.2024 | 181.440 | 184.730 | -1.78 % | -3.29 | 189.900 | 181.170 | 319 | 5,897,808 | 4,698 | -41 | 46 | 20 |
| F_HALKB0324 | 29.03.2024 | 13.590 | 13.500 | 0.67 % | 0.09 | 13.710 | 13.440 | 57,294 | 77,794,537 | 205,960 | 1,954 | 14 | 18 |
| F_HALKB0424 | 30.04.2024 | 14.050 | 14.140 | -0.64 % | -0.09 | 14.600 | 14.000 | 1,101 | 1,558,670 | 11,560 | -8 | 46 | 18 |
| F_HEKTS0324 | 29.03.2024 | 17.560 | 17.530 | 0.17 % | 0.03 | 17.850 | 17.380 | 66,204 | 116,506,761 | 153,674 | -5,980 | 14 | 20 |
| F_HEKTS0424 | 30.04.2024 | 18.140 | 18.250 | -0.60 % | -0.11 | 18.590 | 18.090 | 2,829 | 5,191,223 | 13,919 | 256 | 46 | 20 |

| Sözleşme Kodu | Vade Ayı | Uzlaşma Fiyatı | Önceki Uzlaşma Fiyatı | Değişim | Değişim Puan | Gün İçi Yüksek | Gün İçi Düşük | İşlem Miktarı | İşlem Hacim | Açık Pozisyon | Açık Pozisyon Değişimi | Vadeye Kalan Gün Sayısı | Takasbank Başlangıç Teminatı % |
|-------------------|------------|----------------|-----------------------|---------|--------------|----------------|---------------|---------------|---------------|---------------|------------------------|-------------------------|--------------------------------|
| PAY VADELİ | | | | | | | | | | | | | |
| F_ISCTR0324N1 | 29.03.2024 | 10.480 | 10.620 | -1.32 % | -0.14 | 10.700 | 10.420 | 181,461 | 479,513,650 | 331,601 | -14,408 | 14 | 18 |
| F_ISCTR0424N1 | 30.04.2024 | 10.630 | 10.790 | -1.48 % | -0.16 | 10.860 | 10.560 | 7,969 | 21,389,260 | 26,534 | -1,805 | 46 | 18 |
| F_ISGYO0324 | 29.03.2024 | 16.180 | 16.140 | 0.25 % | 0.04 | 16.600 | 16.020 | 14,318 | 23,165,047 | 54,826 | -1,238 | 14 | 16 |
| F_KARSN0324 | 29.03.2024 | 11.900 | 12.160 | -2.14 % | -0.26 | 12.570 | 11.810 | 93,167 | 114,682,977 | 67,045 | 2,179 | 14 | 17 |
| F_KCHOL0324 | 29.03.2024 | 182.340 | 181.630 | 0.39 % | 0.71 | 183.110 | 180.400 | 30,449 | 552,938,249 | 138,585 | 212 | 14 | 16 |
| F_KCHOL0424 | 30.04.2024 | 185.890 | 186.110 | -0.12 % | -0.22 | 187.710 | 184.080 | 2,149 | 39,829,365 | 6,450 | 579 | 46 | 16 |
| F_KONTR0324 | 29.03.2024 | 252.320 | 256.280 | -1.55 % | -3.96 | 258.000 | 250.660 | 4,693 | 118,802,908 | 10,444 | -348 | 14 | 19 |
| F_KONTR0424 | 30.04.2024 | 259.840 | 268.230 | -3.13 % | -8.39 | 268.800 | 259.240 | 128 | 3,358,571 | 551 | -53 | 46 | 19 |
| F_KOZAA0324 | 29.03.2024 | 50.230 | 50.340 | -0.22 % | -0.11 | 51.030 | 49.730 | 27,719 | 139,892,409 | 59,462 | 1,579 | 14 | 16 |
| F_KOZAA0424 | 30.04.2024 | 52.420 | 52.380 | 0.08 % | 0.04 | 53.210 | 51.930 | 389 | 2,049,265 | 3,708 | 157 | 46 | 16 |
| F_KOZAL0324 | 29.03.2024 | 23.700 | 23.290 | 1.76 % | 0.41 | 23.890 | 23.210 | 136,950 | 322,229,631 | 433,538 | 1,416 | 14 | 17 |
| F_KOZAL0424 | 30.04.2024 | 24.660 | 24.230 | 1.77 % | 0.43 | 24.800 | 24.110 | 5,874 | 14,372,494 | 17,432 | 1,736 | 46 | 17 |
| F_KRDMD0324 | 29.03.2024 | 24.290 | 24.360 | -0.29 % | -0.07 | 24.820 | 24.160 | 111,739 | 273,459,919 | 229,630 | -976 | 14 | 18 |
| F_KRDMD0424 | 30.04.2024 | 25.260 | 25.420 | -0.63 % | -0.16 | 25.750 | 25.220 | 2,547 | 6,487,499 | 20,791 | -142 | 46 | 18 |
| F_MGROS0324 | 29.03.2024 | 496.030 | 493.580 | 0.50 % | 2.45 | 502.390 | 488.460 | 2,612 | 129,397,463 | 4,364 | -81 | 14 | 17 |
| F_MGROS0424 | 30.04.2024 | 516.340 | 514.240 | 0.41 % | 2.10 | 520.050 | 508.160 | 131 | 6,762,166 | 186 | -1 | 46 | 17 |
| F_ODAS0324 | 29.03.2024 | 9.860 | 10.160 | -2.95 % | -0.30 | 10.230 | 9.820 | 167,596 | 167,340,267 | 487,037 | -3,733 | 14 | 17 |
| F_ODAS0424 | 30.04.2024 | 10.290 | 10.550 | -2.46 % | -0.26 | 10.640 | 10.260 | 2,318 | 2,410,301 | 24,656 | 388 | 46 | 17 |
| F_OYAKC0324 | 29.03.2024 | 63.460 | 64.130 | -1.04 % | -0.67 | 64.470 | 62.760 | 15,312 | 96,930,348 | 43,764 | 1,285 | 14 | 20 |
| F_OYAKC0424 | 30.04.2024 | 65.520 | 66.820 | -1.95 % | -1.30 | 66.870 | 65.400 | 360 | 2,373,954 | 2,305 | -176 | 46 | 20 |
| F_PETKM0324 | 29.03.2024 | 23.770 | 23.930 | -0.67 % | -0.16 | 24.480 | 23.640 | 117,624 | 281,080,683 | 584,381 | 2,036 | 14 | 16 |
| F_PETKM0424 | 30.04.2024 | 24.690 | 24.970 | -1.12 % | -0.28 | 25.150 | 24.650 | 2,026 | 5,055,252 | 21,146 | -943 | 46 | 16 |
| F_PGSUS0324 | 29.03.2024 | 807.270 | 812.540 | -0.65 % | -5.27 | 818.590 | 802.360 | 3,943 | 319,219,272 | 10,566 | -77 | 14 | 17 |
| F_PGSUS0424 | 30.04.2024 | 839.820 | 846.710 | -0.81 % | -6.89 | 852.530 | 836.600 | 254 | 21,440,279 | 938 | 16 | 46 | 17 |
| F_SAHOL0324 | 29.03.2024 | 78.730 | 79.870 | -1.43 % | -1.14 | 80.190 | 78.020 | 67,458 | 532,936,428 | 281,295 | 3,042 | 14 | 15 |
| F_SAHOL0424 | 30.04.2024 | 79.820 | 81.190 | -1.69 % | -1.37 | 81.400 | 79.160 | 2,426 | 19,442,603 | 7,971 | -147 | 46 | 15 |
| F_SASA0324 | 29.03.2024 | 38.830 | 39.060 | -0.59 % | -0.23 | 39.720 | 38.500 | 64,593 | 252,928,599 | 117,253 | -6,311 | 14 | 18 |
| F_SASA0424 | 30.04.2024 | 40.460 | 40.680 | -0.54 % | -0.22 | 41.320 | 40.200 | 3,283 | 13,416,114 | 10,948 | 1,271 | 46 | 18 |
| F_SISE0324 | 29.03.2024 | 48.290 | 48.620 | -0.68 % | -0.33 | 48.880 | 47.970 | 53,884 | 260,538,101 | 161,950 | -662 | 14 | 15 |
| F_SISE0424 | 30.04.2024 | 50.280 | 50.780 | -0.98 % | -0.50 | 50.950 | 50.020 | 3,685 | 18,569,880 | 20,406 | 1,070 | 46 | 15 |
| F_SKBNK0324 | 29.03.2024 | 4.430 | 4.450 | -0.45 % | -0.02 | 4.470 | 4.400 | 29,277 | 12,978,287 | 133,945 | -1,550 | 14 | 17 |
| F_SOKM0324 | 29.03.2024 | 66.200 | 65.780 | 0.64 % | 0.42 | 66.580 | 65.240 | 9,895 | 65,110,030 | 68,824 | -1,010 | 14 | 16 |
| F_SOKM0424 | 30.04.2024 | 69.120 | 68.370 | 1.10 % | 0.75 | 69.150 | 68.070 | 288 | 1,975,930 | 4,104 | 114 | 46 | 16 |
| F_TAVHL0324 | 29.03.2024 | 168.950 | 166.520 | 1.46 % | 2.43 | 170.340 | 165.930 | 5,096 | 85,651,198 | 23,655 | 81 | 14 | 16 |
| F_TAVHL0424 | 30.04.2024 | 175.510 | 173.110 | 1.39 % | 2.40 | 176.860 | 173.380 | 274 | 4,798,755 | 839 | 51 | 46 | 16 |
| F_TCELL0324 | 29.03.2024 | 64.490 | 63.150 | 2.12 % | 1.34 | 64.770 | 62.520 | 68,168 | 435,609,424 | 248,024 | -5,766 | 14 | 15 |
| F_TCELL0424 | 30.04.2024 | 67.080 | 65.680 | 2.13 % | 1.40 | 67.420 | 65.240 | 2,693 | 17,881,243 | 11,507 | -170 | 46 | 15 |
| F_THYAO0324 | 29.03.2024 | 274.780 | 277.640 | -1.03 % | -2.86 | 281.000 | 273.230 | 44,761 | 1,239,607,946 | 155,185 | -3,277 | 14 | 16 |
| F_THYAO0424 | 30.04.2024 | 286.520 | 289.650 | -1.08 % | -3.13 | 292.610 | 284.490 | 2,283 | 65,868,862 | 8,311 | 93 | 46 | 16 |
| F_TKFEN0324 | 29.03.2024 | 43.980 | 44.710 | -1.63 % | -0.73 | 45.300 | 43.720 | 11,687 | 51,763,333 | 37,607 | -72 | 14 | 16 |
| F_TKFEN0424 | 30.04.2024 | 45.860 | 46.710 | -1.82 % | -0.85 | 46.990 | 45.700 | 408 | 1,889,365 | 4,111 | 221 | 46 | 16 |
| F_TOASO0324 | 29.03.2024 | 272.320 | 277.730 | -1.95 % | -5.41 | 278.030 | 271.510 | 6,431 | 176,341,988 | 20,315 | -201 | 14 | 15 |
| F_TOASO0424 | 30.04.2024 | 263.530 | 269.680 | -2.28 % | -6.15 | 269.410 | 262.920 | 298 | 7,920,289 | 7,442 | 52 | 46 | 15 |
| F_TSKB0324 | 29.03.2024 | 8.450 | 8.560 | -1.29 % | -0.11 | 8.640 | 8.420 | 70,843 | 60,175,305 | 217,850 | -6,535 | 14 | 17 |
| F_TSKB0424 | 30.04.2024 | 8.790 | 8.830 | -0.45 % | -0.04 | 8.920 | 8.750 | 1,295 | 1,143,120 | 3,481 | 58 | 46 | 17 |
| F_TTKOM0324 | 29.03.2024 | 29.650 | 29.570 | 0.27 % | 0.08 | 29.950 | 29.290 | 80,458 | 237,911,819 | 143,532 | -192 | 14 | 17 |
| F_TTKOM0424 | 30.04.2024 | 30.750 | 30.740 | 0.03 % | 0.01 | 31.060 | 30.410 | 1,970 | 6,039,849 | 1,733 | -214 | 46 | 17 |
| F_TUPRS0324 | 29.03.2024 | 166.060 | 168.920 | -1.69 % | -2.86 | 170.490 | 164.300 | 29,929 | 498,717,582 | 79,102 | -219 | 14 | 16 |
| F_TUPRS0424 | 30.04.2024 | 162.040 | 165.400 | -2.03 % | -3.36 | 166.520 | 160.800 | 2,031 | 33,057,131 | 12,508 | 132 | 46 | 16 |
| F_VAKBN0324 | 29.03.2024 | 13.590 | 13.710 | -0.88 % | -0.12 | 13.800 | 13.480 | 62,746 | 85,692,838 | 249,296 | -2,274 | 14 | 18 |
| F_VAKBN0424 | 30.04.2024 | 14.150 | 14.290 | -0.98 % | -0.14 | 14.370 | 14.090 | 1,109 | 1,584,640 | 9,412 | 531 | 46 | 18 |
| F_VESTL0324 | 29.03.2024 | 81.380 | 82.350 | -1.18 % | -0.97 | 83.110 | 80.350 | 17,023 | 138,882,353 | 50,107 | -470 | 14 | 17 |
| F_VESTL0424 | 30.04.2024 | 83.760 | 84.910 | -1.35 % | -1.15 | 85.280 | 83.120 | 818 | 6,867,822 | 2,555 | -111 | 46 | 17 |
| F_YKBNK0324 | 29.03.2024 | 22.350 | 22.240 | 0.49 % | 0.11 | 22.420 | 21.980 | 287,546 | 638,246,496 | 574,339 | -3,060 | 14 | 16 |
| F_YKBNK0424 | 30.04.2024 | 22.020 | 21.980 | 0.18 % | 0.04 | 22.160 | 21.700 | 10,357 | 22,729,063 | 34,918 | -441 | 46 | 16 |

*Takasbank pozisyon limitlerine ulaşmak için [tıklayınız](#).

**Gedik Yatırım Menkul Değerler A.Ş. - Yatırım Danışmanlığı Birimi**

Ünvan : Gedik Yatırım Menkul Değerler A.Ş.

Adres : Altayçeşme Mah. Çamlı Sok. Pasco Plaza, No:21, İç Kapı No:45, K:10-11-12 Maltepe/İstanbul

Tel : (0216) 453 0053

E-Posta : vadeli@gedik.com

***Gedik Yatırım VİOP Bülteni, Genel Yatırım Tavsiyesi Kapsamında Yatırım Danışmanlığı Birimi Tarafından Hazırlanmaktadır.**

YASAL UYARI

Burada yer alan bilgiler Gedik Yatırım tarafından bilgilendirme amacıyla hazırlanmıştır. Yatırım sinyal, bilgi, yorum ve tavsiyeleri yatırım danışmanlığı kapsamında değildir. Yatırım danışmanlığı hizmeti; aracı kurumlar, portföy yönetim şirketleri, mevduat kabul etmeyen bankalar ile müşteri arasında imzalanacak yatırım danışmanlığı sözleşmesi çerçevesinde sunulmaktadır. Burada yer alan sinyal, yorum ve tavsiyeler, herhangi bir yatırım aracının alım satım önerisi ya da getiri vaadi olarak yorumlanmamalıdır. Bu görüşler mali durumunuz ile risk ve getiri tercihlerinize uygun olmayabilir ve sadece burada yer alan bilgilere ve sinyallere dayanarak yatırım kararı verilmesi beklentilerinize uygun sonuçlar doğurmayabilir. Burada yer alan sinyaller, fiyatlar, veriler ve bilgilerin tam ve doğru olduğu garanti edilemez; içerik, haber verilmeksizin değiştirilebilir. Tüm sinyal ve veriler, Gedik Yatırım tarafından güvenilir olduğuna inanılan kaynaklardan alınmıştır. Bu sinyal ve kaynakların kullanılması nedeni ile ortaya çıkabilecek hatalardan ve zararlardan Gedik Yatırım sorumlu değildir.