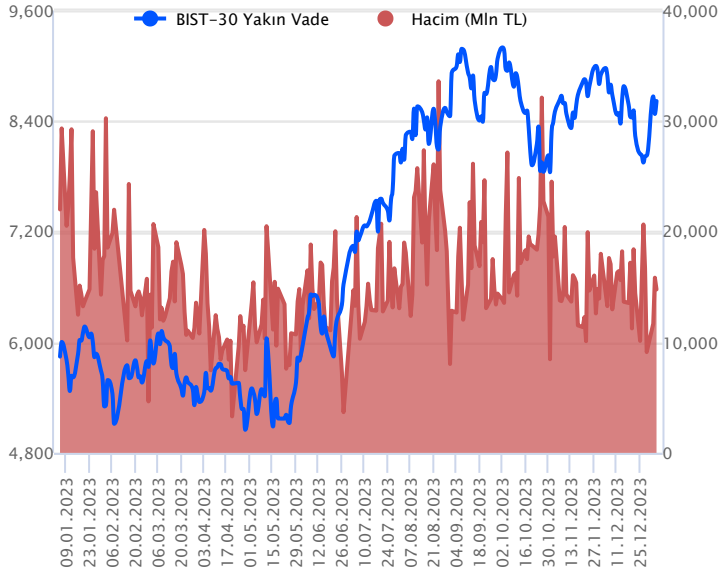


Sözleşme Kodu	Vade Ayı	Uzlaşma Fiyatı	Önceki Uzlaşma Fiyatı	Değişim	Değişim Puan	Gün İçi Yüksek	Gün İçi Düşük	İşlem Miktarı	İşlem Hacim	Açık Pozisyon	Açık Pozisyon Değişimi	Vadeye Kalan Gün Sayısı	Takasbank Başlangıç Teminatı %
ENDEKS KONTRATLARI													
F_XU0300224	29.02.2024	8,606.25	8,466.75	1.65 %	139.50	8,623.25	8,390.00	173,377.00	14,778,400,202.50	225,925.00	1,086.00	56	14
F_XU0300424	30.04.2024	9,012.75	8,883.50	1.45 %	129.25	9,040.00	8,816.50	1,136.00	101,458,522.50	1,259.00	5.00	117	14

BIST 30 Yakın Vadeli Kontratı



Güne zayıf bir başlangıç yapan Şubat vadeli sözleşme, spot piyasa açılış sonrası gelen güçlü alımlar ile önceki günkü kayıpların büyük kısmını telafi etti. 8.390 ile 8.623,25 seviyeleri arasında hareket eden sözleşme %1,65 yükselişle 8.606,25 uzlaşma fiyatından kapanış gerçekleştirdi. Akşam seansında yatay seyir izleyerek uzlaşma fiyatının hemen üstünde 8.618 puandan günü tamamladı. Hazine ve Maliye Bakanı Mehmet Şimşek'in Müsiad'da yaptığı açıklamalarda, para politikasının enflasyonu çıpalayacak seviyeye çıkması kadar sıkı kalacağını ve enflasyonda başarı sağlanır ise küresel piyasalara bağlantılı olarak para politikasında adımlar atılacağını belirtti. Şimşek'in yaptığı açıklamalar piyasalar tarafından pozitif olarak fiyatlandı. Yurtdışı tarafında, hafta boyunca merakla beklenen ABD tarım dışı istihdam verisi açıklanacak. Veri öncesi ABD borsaları satıcılar kapatırken bu sabah vadeli hafif alıcılı işlem görüyor. Asya piyasalarında yatay seyirler hakim ve Avrupa borsalarının zayıf bir açılış yapması bekleniyor. Şubat vadeli sözleşmenin güne hafif alıcılı başlangıç yapmasını bekliyoruz.

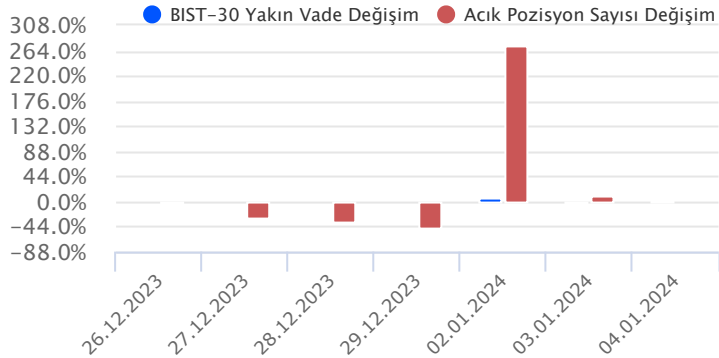
Şubat vadeli sözleşmede, gün içi 8.550 üstünde kalıcı olması ile yükseliş eğiliminin devamını bekliyoruz. 8.660 ve 8.700 ilk dirençlerimiz olup 8.700 üstünde alımların devamı durumunda 8.776 ve 8.850 hedefler olarak takip edilebilir. 8.550 altında satışlarda 8.485 ve 8.390 desteklerine doğru baskı görülebilir.

Endeks - 30 Yakın Vade Aracı Kurum Dağılımı Günlük Değişim					
Long			Short		
Kurum	Net Lot	Pay (%)	Kurum	Net Lot	Pay (%)
Teb Yatırım	6.292	28	İş Yatırım	10.936	49
Yapı Kredi Yatırım	3.703	17	Gedik Yatırım	3.371	15
Bank of America	2.506	11	QNB Finans Yatırım	1.360	6
Meksa Yatırım	2.448	11	Halk Yatırım	1.358	6
İfo Yatırım	1.994	9	Taicrler Yatırım	1.039	5
Diğer	5.311	24	Diğer	4.190	19

İlk 5 Kurum Satım Ağırlıklı

Endeks - 30 Yakın Vade Aracı Kurum Dağılımı Tüm Vade					
Long			Short		
Kurum	Net Lot	Pay (%)	Kurum	Net Lot	Pay (%)
Teb Yatırım	61.588	51	İş Yatırım	48.788	40
Yapı Kredi Yatırım	22.796	19	Bank of America	24.955	21
Deniz Yatırım	6.229	5	HSBC Yatırım	24.050	20
Ziraat Yatırım	6.100	5	Meksa Yatırım	5.266	4
İfo Yatırım	6.045	5	Ak Yatırım	4.532	4
Diğer	18.568	15	Diğer	13.704	11

İlk 5 Kurum Satım Ağırlıklı

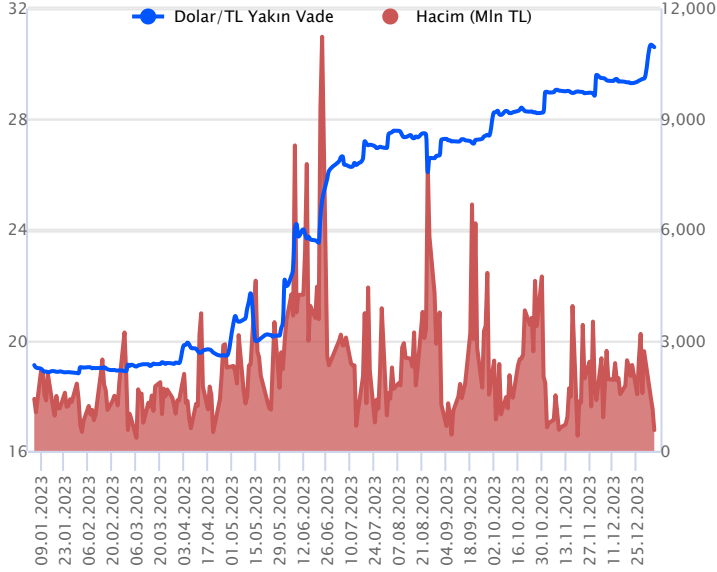


Fiyat (%) Açık Pozisyon (%) Yorum

Artış	Artış	Yükselişin devamlılığı için sinyal olarak kabul edilebilir.
Artış	Azalış	Yükselişin desteklenmediğini gösterir.
Azalış	Artış	Düşüşlerin devamlılığı için sinyal olarak kabul edilebilir.
Azalış	Azalış	Düşüşlerin desteklenmediğini gösterir.

Sözleşme Kodu	Vade Ayı	Uzlaşma Fiyatı	Önceki Uzlaşma Fiyatı	Değişim	Değişim Puan	Gün İçi Yüksek	Gün İçi Düşük	İşlem Miktarı	İşlem Hacim	Açık Pozisyon	Açık Pozisyon Değişimi	Vadeye Kalan Gün Sayısı	Takasbank Başlangıç Teminatı %
DÖVİZ KONTRATLARI													
F_EURTRY0124	31.01.2024	33.5652	33.5357	0.09 %	0.03	33.6059	33.5161	1,111	37,291,578	14,836	462	27	14
F_EURTRY0224	29.02.2024	34.6125	34.5896	0.07 %	0.02	34.6240	34.4110	83	2,871,131	1,422	19	56	14
F_EURUSD0124	31.01.2024	1.0976	1.0948	0.26 %	0.00	1.0991	1.0944	2,889	94,299,590	13,522	-1,678	27	4
F_EURUSD0224	29.02.2024	1.0972	1.0956	0.15 %	0.00	1.0999	1.0955	405	13,224,397	831	98	56	4
F_USDTRY0124	31.01.2024	30.5920	30.6554	-0.21 %	-0.06	30.6438	30.5655	18,364	561,985,314	958,981	-3,207	27	14
F_USDTRY0224	29.02.2024	31.5144	31.5823	-0.21 %	-0.07	31.5938	31.4823	15,697	494,938,592	305,057	2,935	56	14

Dolar/TL Yakın Vadeli Kontratı



Ocak vadeli Dolar/TL sözleşmesi dün 30,5655 ile 30,6438 seviyeleri arasında dalgalanarak günü yüzde 0,21'lik düşükle 30,5920 uzlaşma fiyatından tamamladı. Yurt içerisinde reel efektif döviz kuru aralıkta 0,10 puan azalışla 55,15 seviyesine geriledi. Hazine ve Maliye Bakanı Mehmet Şimşek, kredi notunda artış beklediklerini, enflasyonun ise 2024 yılının ikinci yarısında düşeceğini bildirdi. TCMB'nin brüt döviz rezervleri geçen hafta 145,5 milyar dolardan 141,1 milyar dolara gerilerken, swap dahil net döviz rezervi ise 40,1 milyar dolardan 34,9 milyar dolara geriledi. ABD tarafında ADP özel sektör istihdamı aralıkta 164 bin artarak beklentilerin üzerinde gerçekleşti. İşsizlik haklarından yararlanma başvuruları ise geçen hafta 202 bin ile pozitif görünüm sergiledi. Verilerin fiyatlamalara etkisi olmadı. Bugün ABD'de tarım dışı istihdam verisi açıklanacak olup, dolar endeksinde volatilitte artabilir. Dolar/TL spot kuru, bu sabah saat 08:10 itibarıyla 29,88'li seviyelerde bulunuyor. Dolar endeksi ise 102,50 civarında seyreliyor. ABD 10 yıllık tahvil faizi ise yüzde 4,00 civarında hareket ediyor.

Dolar/TL Yakın Vade Aracı Kurum Dağılımı Günlük Değişim					
Long			Short		
Kurum	Net Lot	Pay (%)	Kurum	Net Lot	Pay (%)
İş Yatırım	4.397	58	Alternatif Yatırım	2.702	36
Odea Bank	1.063	14	Bank of America	1.975	26
Yapı Kredi Yatırım	792	11	Yatırım Finans	1.013	14
Finansbank	550	7	İnfo Yatırım	785	10
Osmanlı Yatırım	248	3	Meksa Yatırım	327	4
Diğer	476	6	Diğer	724	10
İlk 5 Kurum Alım Ağırlıklı					

Dolar/TL Yakın Vade Aracı Kurum Dağılımı Tüm Vade					
Long			Short		
Kurum	Net Lot	Pay (%)	Kurum	Net Lot	Pay (%)
Ak Yatırım	346.598	41	Akbank	375.792	45
Garanti BBVA	186.632	22	Finansbank	162.490	19
Deniz Yatırım	143.992	17	Bank of America	75.580	9
Yapı ve Kredi	29.399	4	İş Yatırım	54.989	7
Oyak Yatırım	19.970	3	Garanti Bankası	46.500	6
Diğer	109.816	13	Diğer	122.249	15
İlk 5 Kurum Alım Ağırlıklı					

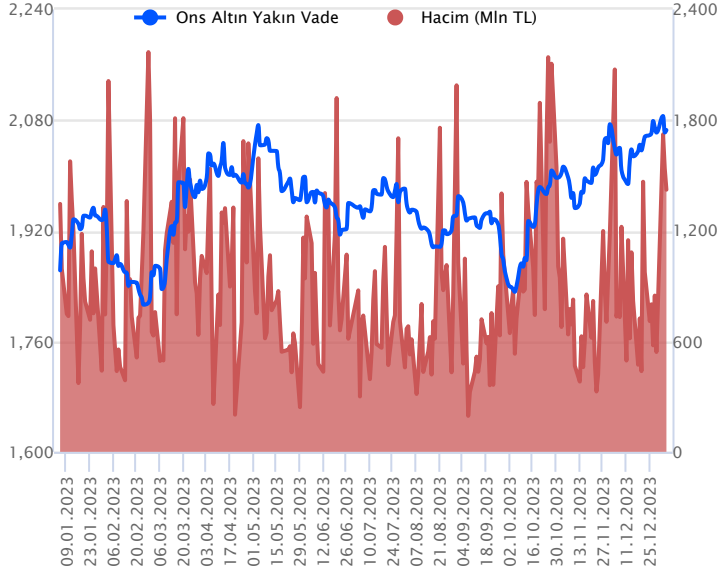


Fiyat (%) Açık Pozisyon (%) Yorum

Artış	Artış	Yükselişin devamlılığı için sinyal olarak kabul edilebilir.
Artış	Azalış	Yükselişin desteklenmediğini gösterir.
Azalış	Artış	Düşüşlerin devamlılığı için sinyal olarak kabul edilebilir.
Azalış	Azalış	Düşüşlerin desteklenmediğini gösterir.

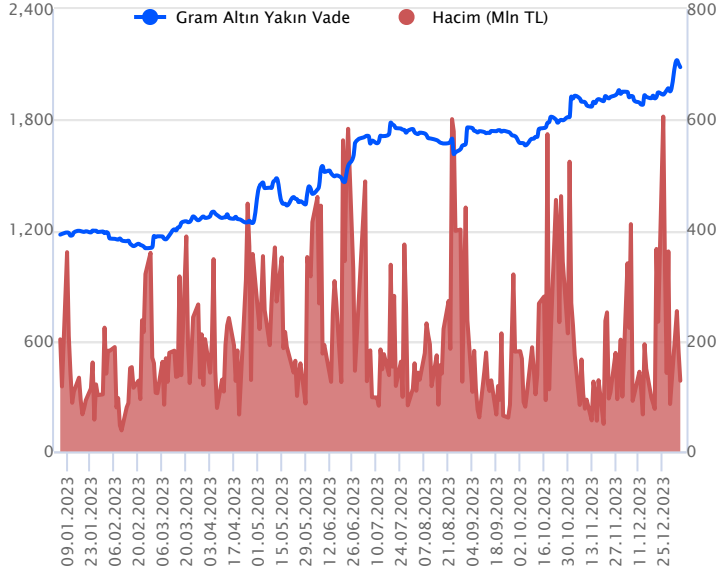
Sözleşme Kodu	Vade Ayı	Uzlaşma Fiyatı	Önceki Uzlaşma Fiyatı	Değişim	Değişim Puan	Gün İçi Yüksek	Gün İçi Düşük	İşlem Miktarı	İşlem Hacim	Açık Pozisyon	Açık Pozisyon Değişimi	Vadeye Kalan Gün Sayısı	Takasbank Başlangıç Teminatı %
ALTIN KONTRATLARI													
F_XAUTRYM0224	29.02.2024	2,085.870	2,101.030	-0.72 %	-15.16	2,102.500	2,083.020	61,049	127,673,450	941,412	7,756	56	14
F_XAUTRYM0424	30.04.2024	2,250.990	2,256.750	-0.26 %	-5.76	2,263.020	2,247.320	4,910	11,076,493	64,834	-435	117	14
F_XAUUSD0224	29.02.2024	2,060.650	2,070.000	-0.45 %	-9.35	2,073.900	2,057.500	23,140	1,421,930,297	44,887	-161	56	8
F_XAUUSD0424	30.04.2024	2,081.250	2,088.100	-0.33 %	-6.85	2,092.650	2,077.250	976	60,571,799	1,401	-335	117	8

ONS ALTIN Yakın Vadeli Kontratı



Şubat vadeli ons altın sözleşmesi dün 2057,50-2073,90\$ arasında dalgalanarak, günü yüzde 0,45 kayıpla 2060,65\$ uzlaşma fiyatından kapattı. Spot piyasada saat 08:15 itibariyle ons altın 2043\$ seviyesinde izleniyor. Sözleşmede dün yatay seyir görüldü bu nedenle dünkü stratejimizi bugün içinde sürdürüyoruz. Sözleşmede 2056-2072\$ arasını nötr olarak değerlendirmeye devam ediyoruz. Yukarıda 2072\$ direnç noktası olarak izleniyor. Bu direncin üzerinde 2051\$ stop loss olmak koşuluyla 2113\$ seviyesi değerlendirilebilir. Aşağıda 2056\$ destek noktası olarak görülmektedir. Bu destek altı kapanışlarda 2076\$ stop seviyesi belirlenerek 2014\$ seviyesi takip edilebilir. Bugün için ABD'de tarım dışı istihdam günü olacak. Aralık ayına yönelik açıklanacak. Aynı zamanda işsizlik oranı ve ortalama saatlik kazançlar verilerinin de açıklanması bekleniyor. Bu hafta, Fed toplantısının tutanaklarında, faiz indirimine yönelik zaman belirsizliği sınırlı da olsa ABD borsalarını olumsuz etkilemişti. Bugünkü ABD istihdam verileri sonrasında faiz indirimine dair beklentiler ve varlık fiyatlamaları üzerinde de etkisi hissedilebilir. Sözleşmede olası oynaklığa karşı yatırımcıların aktif bir kar al/zarar durdur seviyesi belirleyerek hareket etmeleri daha sağlıklı olabilir.

GRAM ALTIN Yakın Vadeli Kontratı

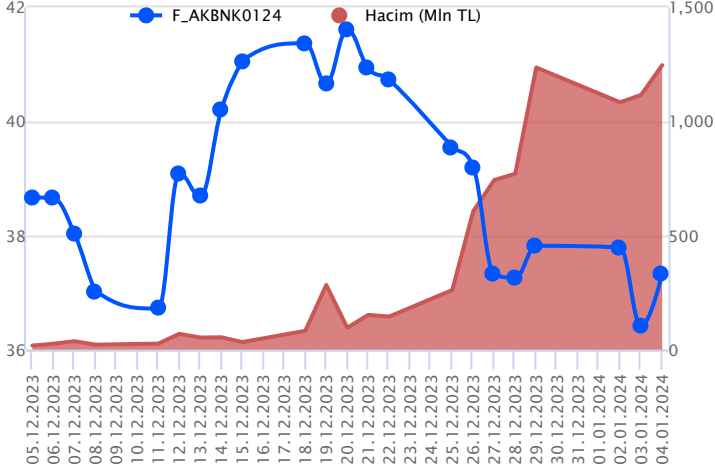


Şubat vadeli gram altın sözleşmesi dün 2083,02-2102,50 TL arasında dalgalanarak, günü yüzde 0,72 düşüyle 2085,87 TL uzlaşma fiyatından tamamladı. Spot piyasada saat 08:15 itibariyle gram altın 1963 TL, ons altın 2043\$ ve Dolar/TL kuru 29,88'li seviyelerde işlem görüyor. Hazine ve Maliye Bakanı Mehmet Şimşek MÜSİAD'ın yıllık değerlendirme toplantısına katıldı ve yapmış olduğu konuşmasında; Dünyanın 2024 yılında daha sıkı para politikasından daha gevşek bir para politikasına doğru evrileceğini belirtti. 2023 yılında Türkiye'de ekonomik büyümenin güçlü seyrettiğini ekledi. Avrupa Birliği'ndeki kademeli toparlanmanın da ihracat beklentilerine olumlu yansıtacağını söyledi. Para politikasının ise TCMB'nin uhdesinde bir konu olduğunu ve parasal sıkılaşmasının enflasyonu çıpalayacak noktaya çıkacağını ve bir süre sıkı kalacağını ekledi. ABD'de aralık ayına yönelik ADP özel sektör istihdam değişimi 125 binlik beklentinin üzerinde 164 bin kişi olarak açıklandı. Kasım ayı verisi 103 binden 101 bine aşağı yönde revize edildi. Eğlence, konaklama, eğitim ve sağlık hizmetleri gibi hizmetler sektörünün veriye olumlu yansıdığı görülmektedir. Bugünde ABD'de tarım dışı istihdam ile işsizlik oranı verileri açıklanacak. Veri bazlı hareket görülebilir. Sözleşmede olası oynaklığa karşı yatırımcıların aktif bir kar al/zarar durdur seviyesi belirleyerek hareket etmeleri daha sağlıklı olabilir.

Sözleşme	Vade Ayı	Son Uzlaşma	Önceki Uzlaşma	Değişim %	Günün Düşüğü	Günün Yükselişi	İşlem Adedi	İşlem Hacmi
PAY VADELİ SÖZLEŞMELERİNDE EN FAZLA İŞLEM GÖRENLER								
F_AKBNK0124	31.01.2024	37.260	36.470	2.2 %	35.800	37.450	339,493	1,246,716,805
F_YKBNK0124	31.01.2024	20.440	20.000	2.2 %	19.780	20.610	565,786	1,145,757,021
F_THYAO0124	31.01.2024	239.640	237.200	1.0 %	235.780	240.610	41,304	985,415,645

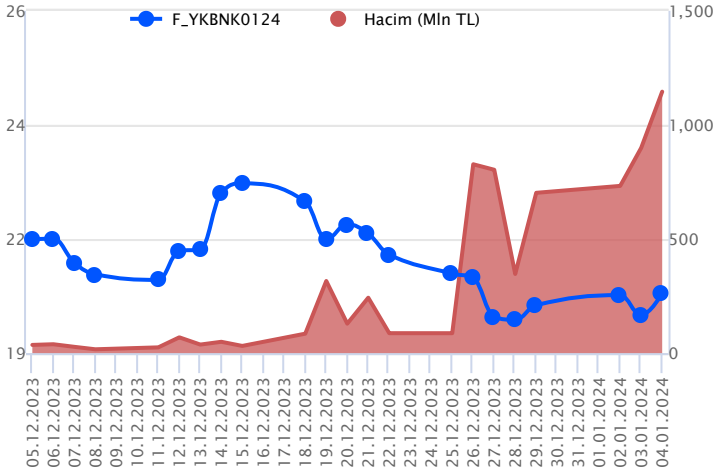
Pay vadeli sözleşmeleri, düşük teminatlarla yüksek tutarlı pozisyonlar almayı mümkün kılar. Pay vadeli sözleşmeleri ile ilgili daha detaylı bilgi almak için Gedik Yatırım VİOP Departmanı ile iletişime geçebilirsiniz.

F_AKBNK0124 Vadeli Kontratı



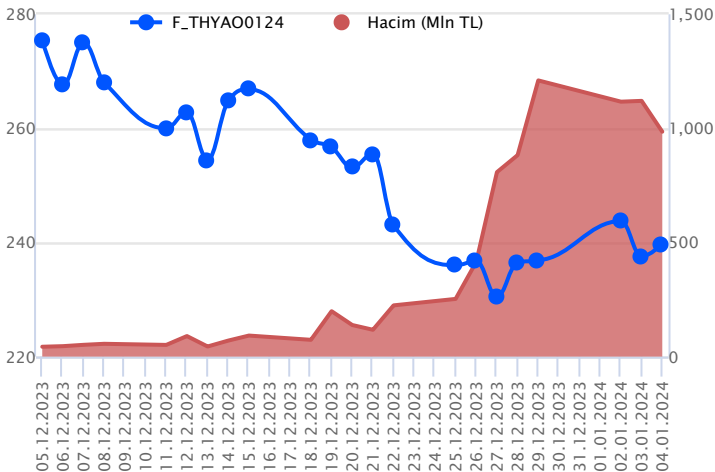
Bankacılık endeksinde kazançların %2'yi aştığı görülürken, Ocak vadeli AKBNK sözleşmesi 35,80 TL ve 37,45 TL seviyeleri arasında dalgalanarak günü 37,26 TL uzlaşma fiyatından %2,2'lik kazançla tamamladı. Kısa vadeli ortalamaların bulunduğu bölgede fiyatlamaların yaşandığı sözleşmede 37,86 TL takip edilen ilk direnç konumundadır. 37,86 TL üzerinde alım iştahının güç kazanacağı görüşüdeyiz. Bu durumda 38,20 TL ve 38,43 TL seviyeleri öne çıkacaktır. Ancak yüksek volatilitenin kaydedildiği sözleşmede olası realizasyon hareketlerinde 37,00 TL altında 36,40 TL ve 35,80 TL ara desteği takip edilebilir. Son dönemdeki yüksek volatilitte sebebiyle alınacak pozisyonlarda temkinli olunması aktif bir stop-loss stratejisine bağlı kalınması faydalı olacaktır.

F_YKBNK0124 Vadeli Kontratı



Ocak vadeli YKBNK pay sözleşmesi dün 19,78 TL ile 20,61 TL seviyeleri arasında dalgalanarak günü yüzde 2,20'lik yükselişle 20,44 TL uzlaşma fiyatından tamamladı. Dün endeks tarafında alıcılı seyirler etkili olurken, bankacılık endeksi %2,62'lik yükselişle en çok değer kazanan üçüncü sektör oldu. Teknik görünümde sözleşmede 20,55 – 20,61 aralığı direnç bölgesi konumunda olup, bu aralık üzerindeki fiyatlamalarda yükseliş eğilimleri ivme kazanabilir. Bu bağlamda yükselişlerde 20,76 TL – 21,03 TL ve 21,32 TL seviyeleri direnç noktaları olarak gündeme gelebilir. Aşağı tarafta ise 20,24 TL – 20,16 TL aralığı destek bölgesi olarak takip edilebilir. Bu bölge altında kalıcılık sağlanması durumunda 19,96 TL ve 19,78 TL seviyeleri destek noktaları olarak gündeme gelebilir. Sözleşmede 19,78 TL seviyesi önemli destek noktası olup, bu seviye altında kalıcılık sağlanması durumunda yatırımcıların dikkatli olmasının yararlı olacağını değerlendiriyoruz.

F_THYAO0124 Vadeli Kontratı



Endekste önceki günkü kayıpların bir kısmı geri alınırken, Ocak vadeli THYAO sözleşmesi 235,78 TL – 240,61 TL seviyeleri arasında dalgalanarak 239,64 TL uzlaşma fiyatından günü tamamladı. Alıcılı seyrin kaydedildiği sözleşmede 240,60 TL seviyesinin üzerinde saatlik kapanışların yaşanması halinde 241,85 TL izlenen ilk direnç konumunda bulunurken, devamında 50 günlük ortalamaların yer aldığı 243,00 TL ve 245,14 TL seviyeleri gündeme gelecektir. Sözleşmede geri çekilmelerde 238,00 TL'nin altına fiyatlamaların sarkması halinde baskının artış kaydedeceği görüşüdeyiz. Baskının artış kaydedilmesi durumunda 236,65 TL ve 100 günlük ortalamaların bulunduğu 235,54 TL destek seviyeleri söz konusu olacaktır. Yüksek volatilitte sebebiyle alınacak pozisyonlarda temkinli olunması aktif bir stop-loss stratejisine bağlı kalınması faydalı olacaktır.

Dayanak Varlıkların Teknik Göstergeler Görünümleri

20 Gün Ortalama/Fiyat Kesişmesi (YUKARI)

PETKM
VAKBN
KARSN
EKGYO
TAVHL

Güç Göstergeleri Olumlu

RSI ve Momentum göstergelerine göre olumlu olanlar

50 Gün Ortalama/Fiyat Kesişmesi (YUKARI)

KRDMD
BIMAS
KCHOL

MACD

KRDMD	GÜÇLÜ AL
ENKAI	GÜÇLÜ SAT
EKGYO	ZAYIF AL
FROTO	ZAYIF AL
KCHOL	ZAYIF AL

20/50 Gün Ortalama Kesişmesi (YUKARI)

Bu şartları sağlayan dayanak varlık bulunmamaktadır.

Para Girişi Olan Dayanak Varlıklar

	Kapanış	İşlem Hacmi (Mln TL)
XSD25	9,704.70	36,775.60170
XLBNK	7,705.48	15,362.17408
YKBNK	19.91	4,176.54907
ISCTR	22.96	3,955.98704
TUPRS	143.70	3,178.15072

Yüksek Hacimliler

	İşlem Hacmi (Mln TL)
XU030	53,726.03
XSD25	36,775.60
X10XB	22,131.14
XLBNK	15,362.17
THYAO	4,752.37

20 Gün Ortalama/Fiyat Kesişmesi (AŞAĞI)

Güç Göstergeleri Zayıf

SASA
HEKTS
ODAS
TKFEN

RSI ve Momentum göstergelerine göre zayıf olanlar

50 Gün Ortalama/Fiyat Kesişmesi (AŞAĞI)

ASTOR

Göstergeleri Dipte Olanlar

HEKTS
SISE
SASA

CCI, RSI, Stochastics, Williams' %R, MFI ve DX göstergelerinin ortalaması en düşük olanlar

20/50 Gün Ortalama Kesişmesi (AŞAĞI)

TUPRS

Para Çıkışı Olan Dayanak Varlıklar

	Kapanış	İşlem Hacmi (Mln TL)
--	---------	----------------------

Bu şartları sağlayan dayanak varlık bulunmamaktadır.

Dayanak Varlıkların Teknik Gösterge Konumları

Kod	5 Günlük H.O	10 Günlük H.O	20 Günlük H.O	50 Günlük H.O	RSI	StochS	MACD	CCI
AEFES	SATIM	ALIM	ALIM	ALIM	SATIM	ALIM	ALIM	SATIM
AKBNK	ALIM	SATIM	SATIM	ALIM	SATIM	SATIM	SATIM	ALIM
AKSEN	ALIM	ALIM	SATIM	SATIM	ALIM	ALIM	ALIM	ALIM
ALARK	ALIM	ALIM	ALIM	SATIM	ALIM	ALIM	ALIM	ALIM
ARCLK	ALIM	ALIM	ALIM	SATIM	ALIM	ALIM	ALIM	ALIM
ASELS	ALIM	ALIM	ALIM	ALIM	ALIM	SATIM	SATIM	ALIM
ASTOR	ALIM	ALIM	ALIM	SATIM	ALIM	ALIM	ALIM	ALIM
BIMAS	ALIM	SATIM	SATIM	ALIM	ALIM	SATIM	SATIM	ALIM
CNH/TRY	ALIM	ALIM	ALIM	ALIM	SATIM	ALIM	ALIM	SATIM
DOHOL	ALIM	ALIM	ALIM	SATIM	ALIM	SATIM	ALIM	ALIM
ECILC	SATIM	SATIM	SATIM	SATIM	SATIM	ALIM	ALIM	SATIM
EKGYO	ALIM	ALIM	ALIM	SATIM	ALIM	SATIM	ALIM	ALIM
ENJSA	SATIM	SATIM	SATIM	SATIM	SATIM	ALIM	ALIM	SATIM
ENKAI	SATIM	SATIM	SATIM	SATIM	SATIM	SATIM	SATIM	ALIM
EREGL	ALIM	ALIM	ALIM	ALIM	ALIM	SATIM	ALIM	ALIM
EUR/TRY	ALIM	ALIM	ALIM	ALIM	ALIM	ALIM	ALIM	SATIM
EUR/USD	SATIM	SATIM	SATIM	ALIM	SATIM	SATIM	SATIM	SATIM
FROTO	ALIM	SATIM	SATIM	SATIM	ALIM	ALIM	ALIM	ALIM
GARAN	ALIM	SATIM	SATIM	ALIM	SATIM	ALIM	SATIM	ALIM
GBP/USD	ALIM	SATIM	ALIM	ALIM	SATIM	SATIM	SATIM	ALIM
GUBRF	SATIM	SATIM	SATIM	SATIM	ALIM	SATIM	SATIM	ALIM
HALKB	ALIM	ALIM	SATIM	SATIM	ALIM	ALIM	SATIM	ALIM
HEKTS	SATIM	SATIM	SATIM	SATIM	SATIM	ALIM	SATIM	ALIM
ISCTR	ALIM	SATIM	ALIM	ALIM	ALIM	ALIM	SATIM	SATIM
ISGYO	SATIM	SATIM	SATIM	SATIM	SATIM	SATIM	SATIM	ALIM
KARSN	ALIM	ALIM	ALIM	SATIM	ALIM	SATIM	ALIM	ALIM
KCHOL	ALIM	ALIM	ALIM	ALIM	ALIM	ALIM	ALIM	ALIM
KONTR	ALIM	ALIM	ALIM	ALIM	ALIM	ALIM	ALIM	ALIM
KOZAA	ALIM	ALIM	SATIM	SATIM	ALIM	ALIM	ALIM	ALIM
KOZAL	ALIM	SATIM	SATIM	SATIM	ALIM	ALIM	ALIM	ALIM
KRDMD	ALIM	ALIM	ALIM	ALIM	ALIM	ALIM	ALIM	ALIM
MGROS	ALIM	ALIM	ALIM	SATIM	ALIM	SATIM	ALIM	ALIM
ODAS	ALIM	SATIM	SATIM	SATIM	ALIM	ALIM	ALIM	ALIM
OYAKC	ALIM	ALIM	SATIM	SATIM	ALIM	ALIM	ALIM	ALIM
PETKM	ALIM	ALIM	ALIM	SATIM	ALIM	SATIM	ALIM	ALIM
PGSUS	ALIM	ALIM	ALIM	SATIM	ALIM	SATIM	ALIM	ALIM
RUB/TRY	SATIM	ALIM	ALIM	ALIM	SATIM	ALIM	ALIM	SATIM
SAHOL	SATIM	SATIM	SATIM	SATIM	SATIM	SATIM	SATIM	ALIM
SASA	SATIM	SATIM	SATIM	SATIM	ALIM	SATIM	SATIM	ALIM
SISE	SATIM	SATIM	SATIM	SATIM	ALIM	ALIM	SATIM	ALIM
SKBNK	SATIM	SATIM	SATIM	SATIM	ALIM	SATIM	SATIM	ALIM
SOKM	SATIM	SATIM	SATIM	SATIM	ALIM	ALIM	ALIM	SATIM
TAVHL	ALIM	ALIM	ALIM	SATIM	ALIM	SATIM	ALIM	ALIM
TCELL	ALIM	ALIM	ALIM	ALIM	ALIM	ALIM	ALIM	ALIM
THYAO	ALIM	SATIM	SATIM	SATIM	ALIM	ALIM	SATIM	ALIM
TKFEN	ALIM	SATIM	SATIM	SATIM	ALIM	ALIM	SATIM	ALIM
TOASO	ALIM	ALIM	SATIM	SATIM	ALIM	SATIM	ALIM	ALIM
TSKB	ALIM	ALIM	ALIM	SATIM	ALIM	SATIM	ALIM	ALIM
TTKOM	ALIM	ALIM	ALIM	ALIM	ALIM	SATIM	ALIM	ALIM
TUPRS	ALIM	SATIM	SATIM	SATIM	ALIM	ALIM	SATIM	ALIM
USD/TRY	ALIM	ALIM	ALIM	ALIM	ALIM	ALIM	ALIM	SATIM
VAKBN	ALIM	ALIM	ALIM	SATIM	ALIM	SATIM	ALIM	ALIM
VESTL	ALIM	SATIM	SATIM	SATIM	ALIM	ALIM	ALIM	ALIM
X10XB	ALIM	ALIM	SATIM	SATIM	ALIM	ALIM	SATIM	ALIM
XAU/TRY	ALIM	ALIM	ALIM	ALIM	ALIM	SATIM	ALIM	ALIM
XAU/USD	SATIM	SATIM	ALIM	ALIM	SATIM	ALIM	SATIM	SATIM
XLBNK	ALIM	SATIM	SATIM	ALIM	ALIM	SATIM	SATIM	ALIM
XSD25	ALIM	ALIM	SATIM	SATIM	ALIM	ALIM	SATIM	ALIM
XU030	ALIM	ALIM	SATIM	SATIM	ALIM	ALIM	SATIM	ALIM
YKBNK	ALIM	ALIM	ALIM	ALIM	ALIM	SATIM	SATIM	ALIM

Kod	Destek 3	Destek 2	Destek 1	Kapanış	Pivot	Direnç 1	Direnç 2	Direnç 3
	DESTEKLER				DİRENÇLER			
F_AEFES0124	126.37	128.46	131.23	134.00	133.32	136.09	138.18	140.95
F_AEFES0224	130.84	132.92	135.41	137.90	137.49	139.98	142.06	144.55
F_AKBNK0124	34.62	35.21	36.27	37.33	36.86	37.92	38.51	39.57
F_AKBNK0224	35.95	36.51	37.51	38.52	38.07	39.07	39.63	40.63
F_AKSEN0124	28.73	29.13	29.89	30.64	30.29	31.05	31.45	32.21
F_AKSEN0224	30.17	30.47	30.97	31.48	31.27	31.77	32.07	32.57
F_ALARK0124	90.08	91.06	92.94	94.83	93.92	95.80	96.78	98.66
F_ALARK0224	93.56	94.40	96.03	97.65	96.87	98.50	99.34	100.97
F_ARCLK0124	124.96	126.50	129.41	132.31	130.95	133.86	135.40	138.31
F_ARCLK0224	129.59	131.01	133.85	136.69	135.27	138.11	139.53	142.37
F_ASELS0124	46.77	47.24	47.92	48.61	48.39	49.07	49.54	50.22
F_ASELS0224	48.44	48.84	49.51	50.19	49.91	50.58	50.98	51.65
F_ASTOR0124	97.91	100.50	102.73	104.95	105.32	107.55	110.14	112.37
F_ASTOR0224	101.68	104.09	106.17	108.25	108.58	110.66	113.07	115.15
F_BIMAS0124	288.77	293.89	302.47	311.06	307.59	316.17	321.29	329.87
F_BIMAS0224	298.97	303.93	312.14	320.36	317.10	325.31	330.27	338.48
F_CNHTRY0224	4.37	4.37	4.37	4.37	4.37	4.37	4.37	4.37
F_DOHOL0124	11.14	11.32	11.60	11.87	11.78	12.06	12.24	12.52
F_DOHOL0224	11.59	11.76	11.98	12.20	12.15	12.37	12.54	12.76
F_ECILC0124	41.42	41.85	42.73	43.60	43.16	44.04	44.47	45.35
F_ECILC0224	43.43	43.75	44.39	45.03	44.71	45.35	45.67	46.31
F_EKGYO0124	6.74	6.90	7.18	7.46	7.34	7.62	7.78	8.06
F_EKGYO0224	7.01	7.16	7.44	7.73	7.59	7.87	8.02	8.30
F_ENJSA0124	45.30	45.58	46.06	46.55	46.34	46.82	47.10	47.58
F_ENJSA0224	46.98	47.20	47.56	47.93	47.78	48.14	48.36	48.72
F_ENKAI0124	32.47	32.82	33.47	34.13	33.82	34.47	34.82	35.47
F_ENKAI0224	33.28	33.79	34.51	35.22	35.02	35.74	36.25	36.97
F_EREGL0124	40.97	41.49	42.47	43.46	42.99	43.97	44.49	45.47
F_EREGL0224	42.41	42.91	43.91	44.90	44.41	45.41	45.91	46.91
F_EURTRY0124	33.40	33.46	33.49	33.52	33.55	33.58	33.64	33.67
F_EURTRY0224	34.25	34.33	34.46	34.60	34.54	34.68	34.76	34.89
F_EURUSD0124	1.09	1.09	1.09	1.10	1.10	1.10	1.10	1.10
F_EURUSD0224	1.09	1.09	1.10	1.10	1.10	1.10	1.10	1.10
F_FROTO0124	741.97	747.48	757.56	767.63	763.07	773.15	778.66	788.74
F_FROTO0224	770.91	775.36	784.18	793.01	788.63	797.45	801.90	810.72
F_GARAN0124	54.62	55.58	57.35	59.13	58.31	60.08	61.04	62.81
F_GARAN0224	56.68	57.59	59.29	61.00	60.20	61.90	62.81	64.51
F_GBPUSD0124	1.25	1.26	1.26	1.27	1.27	1.27	1.28	1.28
F_GBPUSD0224	1.26	1.26	1.26	1.26	1.26	1.26	1.26	1.26
F_GUBRF0124	158.53	161.91	163.94	165.97	167.32	169.35	172.73	174.76
F_GUBRF0224	165.10	168.21	170.11	172.00	173.22	175.12	178.23	180.13
F_HALKB0124	11.37	11.61	12.00	12.40	12.24	12.63	12.87	13.26
F_HALKB0224	11.63	11.90	12.33	12.77	12.60	13.03	13.30	13.73
F_HEKTS0124	19.64	19.86	20.12	20.39	20.34	20.60	20.82	21.08
F_HEKTS0224	20.35	20.53	20.79	21.05	20.97	21.23	21.41	21.67
F_ISCTR0124	22.25	22.53	23.04	23.56	23.32	23.83	24.11	24.62
F_ISCTR0224	23.04	23.31	23.83	24.34	24.10	24.62	24.89	25.41
F_ISGYO0124	13.91	14.34	14.75	15.15	15.18	15.59	16.02	16.43
F_ISGYO0224	14.41	14.87	15.25	15.64	15.71	16.09	16.55	16.93
F_KARSN0124	8.31	8.47	8.75	9.04	8.91	9.19	9.35	9.63
F_KARSN0224	8.68	8.81	9.05	9.30	9.18	9.42	9.55	9.79
F_KCHOL0124	139.03	140.39	142.93	145.47	144.29	146.83	148.19	150.73
F_KCHOL0224	144.65	145.82	148.12	150.41	149.29	151.59	152.76	155.06
F_KONTR0124	209.96	222.84	232.11	241.37	244.99	254.26	267.14	276.41
F_KONTR0224	215.91	228.94	238.22	247.50	251.25	260.53	273.56	282.84
F_KOZAA0124	40.93	41.63	43.04	44.44	43.74	45.15	45.85	47.26
F_KOZAA0224	41.93	42.87	43.93	45.00	44.87	45.93	46.87	47.93
F_KOZAL0124	19.08	19.33	19.77	20.21	20.02	20.46	20.71	21.15
F_KOZAL0224	19.88	20.07	20.45	20.83	20.64	21.02	21.21	21.59
F_KRDMD0124	23.79	24.13	24.81	25.49	25.15	25.83	26.17	26.85
F_KRDMD0224	24.65	24.99	25.62	26.26	25.96	26.59	26.93	27.56
F_MGROS0124	328.16	333.73	343.85	353.96	349.42	359.54	365.11	375.23
F_MGROS0224	346.57	350.12	357.22	364.32	360.77	367.87	371.42	378.52
F_ODAS0124	7.98	8.10	8.29	8.47	8.41	8.60	8.72	8.91
F_ODAS0224	8.31	8.42	8.59	8.77	8.70	8.87	8.98	9.15
F_OYAKC0124	54.93	55.58	56.57	57.55	57.22	58.21	58.86	59.85

Kod	Destek 3	Destek 2	Destek 1	Kapanış	Pivot	Direnç 1	Direnç 2	Direnç 3
	DESTEKLER				DİRENÇLER			
F_OYAKC0224	56.94	57.57	58.51	59.46	59.14	60.08	60.71	61.65
F_PETKM0124	17.66	18.17	19.11	20.04	19.62	20.56	21.07	22.01
F_PETKM0224	18.34	18.85	19.75	20.66	20.26	21.16	21.67	22.57
F_PGSUS0124	643.17	654.09	673.36	692.64	684.28	703.55	714.47	733.74
F_PGSUS0224	666.88	677.57	695.21	712.85	705.90	723.54	734.23	751.87
F_SAHOL0124	59.23	59.75	60.64	61.53	61.16	62.05	62.57	63.46
F_SAHOL0224	61.17	61.73	62.61	63.48	63.17	64.05	64.61	65.49
F_SASA0124	34.80	35.35	36.16	36.97	36.71	37.52	38.07	38.88
F_SASA0224	36.14	36.63	37.41	38.18	37.90	38.68	39.17	39.95
F_SISE0124	44.88	45.30	46.05	46.80	46.47	47.22	47.64	48.39
F_SISE0224	46.55	46.91	47.65	48.38	48.01	48.75	49.11	49.85
F_SKBNK0124	3.87	3.95	4.08	4.20	4.16	4.29	4.37	4.50
F_SKBNK0224	4.03	4.11	4.22	4.34	4.30	4.41	4.49	4.60
F_SOKM0124	52.89	53.43	54.42	55.41	54.96	55.95	56.49	57.48
F_SOKM0224	54.88	55.42	56.22	57.03	56.76	57.56	58.10	58.90
F_TAVHL0124	108.25	110.17	112.64	115.10	114.56	117.03	118.95	121.42
F_TAVHL0224	113.51	114.87	116.82	118.77	118.18	120.13	121.49	123.44
F_TCELL0124	55.84	57.37	59.03	60.70	60.56	62.22	63.75	65.41
F_TCELL0224	57.31	59.11	60.85	62.60	62.65	64.39	66.19	67.93
F_THYAO0124	231.99	233.88	236.82	239.75	238.71	241.65	243.54	246.48
F_THYAO0224	240.59	242.35	245.03	247.71	246.79	249.47	251.23	253.91
F_TKFEN0124	34.42	35.29	36.52	37.75	37.39	38.62	39.49	40.72
F_TKFEN0224	36.34	36.98	37.99	39.00	38.63	39.64	40.28	41.29
F_TOASO0124	215.06	217.25	221.65	226.04	223.84	228.24	230.43	234.83
F_TOASO0224	223.28	225.35	229.41	233.46	231.48	235.54	237.61	241.67
F_TSKB0124	6.74	6.82	6.96	7.10	7.04	7.18	7.26	7.40
F_TSKB0224	6.98	7.06	7.19	7.33	7.27	7.40	7.48	7.61
F_TTKOM0124	24.20	24.80	25.87	26.93	26.47	27.54	28.14	29.21
F_TTKOM0224	25.19	25.76	26.76	27.75	27.33	28.33	28.90	29.90
F_TUPRS0124	140.14	141.67	144.69	147.71	146.22	149.24	150.77	153.79
F_TUPRS0224	146.13	147.39	149.89	152.40	151.15	153.65	154.91	157.41
F_USDTRY0124	30.48	30.52	30.56	30.60	30.60	30.64	30.68	30.72
F_USDTRY0224	31.35	31.42	31.46	31.51	31.53	31.58	31.64	31.69
F_VAKBN0124	12.08	12.58	13.44	14.29	13.94	14.80	15.30	16.16
F_VAKBN0224	12.81	13.24	14.00	14.75	14.43	15.19	15.62	16.38
F_VESTL0124	43.75	44.74	46.01	47.27	47.00	48.27	49.26	50.53
F_VESTL0224	46.33	46.81	47.75	48.70	48.23	49.17	49.65	50.59
F_X10XB0224	10,302.08	10,354.17	10,458.33	10,562.50	10,510.42	10,614.58	10,666.67	10,770.83
F_X10XB0424	11,159.00	11,159.00	11,159.00	11,159.00	11,159.00	11,159.00	11,159.00	11,159.00
F_XAUTRYM0224	2,058.02	2,070.52	2,077.50	2,084.48	2,090.00	2,096.98	2,109.48	2,116.46
F_XAUTRYM0424	2,230.53	2,238.93	2,246.23	2,253.54	2,254.63	2,261.93	2,270.33	2,277.63
F_XAUUSD0224	2,041.00	2,049.25	2,057.40	2,065.55	2,065.65	2,073.80	2,082.05	2,090.20
F_XAUUSD0424	2,060.62	2,068.93	2,076.02	2,083.10	2,084.33	2,091.42	2,099.73	2,106.82
F_XLBNK0224	7,647.25	7,788.00	8,003.75	8,219.50	8,144.50	8,360.25	8,501.00	8,716.75
F_XLBNK0424	8,180.25	8,225.50	8,307.25	8,389.00	8,352.50	8,434.25	8,479.50	8,561.25
F_XU0300224	8,231.00	8,310.50	8,464.25	8,618.00	8,543.75	8,697.50	8,777.00	8,930.75
F_XU0300424	8,656.67	8,736.58	8,880.17	9,023.75	8,960.08	9,103.67	9,183.58	9,327.17
F_YKBNK0124	19.12	19.45	19.95	20.45	20.28	20.78	21.11	21.61
F_YKBNK0224	19.76	20.09	20.59	21.09	20.92	21.42	21.75	22.25

Sözleşme Kodu	Vade Ayı	Uzlaşma Fiyatı	Önceki Uzlaşma Fiyatı	Değişim	Değişim Puan	Gün İçi Yüksek	Gün İçi Düşük	İşlem Miktarı	İşlem Hacim	Açık Pozisyon	Açık Pozisyon Değişimi	Vadeye Kalan Gün Sayısı	Takasbank Başlangıç Teminatı %
ENDEKS KONTRATLARI													
F_XU0300224	29.02.2024	8,606.25	8,466.75	1.65 %	139.50	8,623.25	8,390.00	173,377.00	14,778,400,202.50	225,925.00	1,086.00	56	14
F_XU0300424	30.04.2024	9,012.75	8,883.50	1.45 %	129.25	9,040.00	8,816.50	1,136.00	101,458,522.50	1,259.00	5.00	117	14
F_XU0300624	28.06.2024	9,384.75	9,467.00	-0.87 %	-82.25	9,475.25	9,255.75	9.00	844,620.00	34.00	0.00	176	14
F_XU0301224	31.12.2024	11,692.25	11,771.25	-0.67 %	-79.00	11,730.00	11,550.00	37.00	4,309,605.00	137.00	11.00	362	14
DÖVİZ KONTRATLARI													
F_CNHTRY0124	31.01.2024	0.0000	0.0000		0.00	0.0000	0.0000					27	14
F_CNHTRY0224	29.02.2024	4.3711	4.3711	0.00 %	0.00	4.3711	4.3711	1	43,711	1	1	56	14
F_EURTRY0124	31.01.2024	33.5652	33.5357	0.09 %	0.03	33.6059	33.5161	1,111	37,291,578	14,836	462	27	14
F_EURTRY0224	29.02.2024	34.6125	34.5896	0.07 %	0.02	34.6240	34.4110	83	2,871,131	1,422	19	56	14
F_EURUSD0124	31.01.2024	1.0976	1.0948	0.26 %	0.00	1.0991	1.0944	2,889	94,299,590	13,522	-1,678	27	4
F_EURUSD0224	29.02.2024	1.0972	1.0956	0.15 %	0.00	1.0999	1.0955	405	13,224,397	831	98	56	4
F_GBPUSD0124	31.01.2024	1.2676	1.2637	0.31 %	0.00	1.2728	1.2637	69	2,604,597	75	22	27	5
F_GBPUSD0224	29.02.2024	1.2629	1.2629	0.00 %	0.00	1.2634	1.2628	11	412,123	13	-9	56	5
F_RUBTRY0124	31.01.2024	0.0000	0.0000		0.00	0.0000	0.0000					27	21
F_RUBTRY0224	29.02.2024	0.0000	0.0000		0.00	0.0000	0.0000					56	21
F_USDTRY0124	31.01.2024	30.5920	30.6554	-0.21 %	-0.06	30.6438	30.5655	18,364	561,985,314	958,981	-3,207	27	14
F_USDTRY0224	29.02.2024	31.5144	31.5823	-0.21 %	-0.07	31.5938	31.4823	15,697	494,938,592	305,057	2,935	56	14
F_P_USDTRY0124	31.01.2024	0.0000	0.0000		0.00	0.0000	0.0000					27	14
F_P_USDTRY0224	29.02.2024	0.0000	0.0000		0.00	0.0000	0.0000					56	14
KIYMETLİ MADEN KONTRATLARI													
F_XAUTRYM0224	29.02.2024	2,085.870	2,101.030	-0.72 %	-15.16	2,102.500	2,083.020	61,049	127,673,450	941,412	7,756	56	14
F_XAUTRYM0424	30.04.2024	2,250.990	2,256.750	-0.26 %	-5.76	2,263.020	2,247.320	4,910	11,076,493	64,834	-435	117	14
F_XAUUSD0224	29.02.2024	2,060.650	2,070.000	-0.45 %	-9.35	2,073.900	2,057.500	23,140	1,421,930,297	44,887	-161	56	8
F_XAUUSD0424	30.04.2024	2,081.250	2,088.100	-0.33 %	-6.85	2,092.650	2,077.250	976	60,571,799	1,401	-335	117	8
PAY VADELİ													
F_AEFES0124	31.01.2024	133.880	134.810	-0.69 %	-0.93	135.410	130.550	7,455	99,001,518	8,481	472	27	16
F_AEFES0224	29.02.2024	137.960	139.070	-0.80 %	-1.11	139.570	135.000	222	3,048,416	409	-17	56	16
F_AKBNK0124	31.01.2024	37.260	36.470	2.17 %	0.79	37.450	35.800	339,493	1,246,716,805	358,566	-5,582	27	16
F_AKBNK0224	29.02.2024	38.460	37.690	2.04 %	0.77	38.620	37.060	7,301	27,695,651	8,072	130	56	16
F_AKSEN0124	31.01.2024	30.590	30.010	1.93 %	0.58	30.700	29.540	7,069	21,342,769	26,373	1,732	27	15
F_AKSEN0224	29.02.2024	31.500	30.850	2.11 %	0.65	31.560	30.760	189	589,460	543	-65	56	15
F_ALARK0124	31.01.2024	94.740	93.320	1.52 %	1.42	94.890	92.030	15,625	145,549,929	33,252	-1,302	27	16
F_ALARK0224	29.02.2024	97.600	96.470	1.17 %	1.13	97.720	95.250	663	6,384,456	1,188	146	56	16
F_ARCLK0124	31.01.2024	131.950	130.170	1.37 %	1.78	132.500	128.050	9,976	129,442,749	13,914	1,878	27	15
F_ARCLK0224	29.02.2024	136.020	134.910	0.82 %	1.11	136.690	132.430	847	11,470,767	1,056	724	56	15
F_ASELS0124	31.01.2024	48.630	47.940	1.44 %	0.69	48.850	47.700	78,020	377,563,084	94,543	5,058	27	16
F_ASELS0224	29.02.2024	50.190	49.430	1.54 %	0.76	50.300	49.230	1,030	5,143,456	1,143	-41	56	16
F_ASTOR0124	31.01.2024	104.620	106.850	-2.09 %	-2.23	107.920	103.100	25,718	269,457,858	17,926	876	27	19
F_ASTOR0224	29.02.2024	108.200	110.010	-1.65 %	-1.81	110.990	106.500	891	9,634,157	1,181	198	56	19
F_BIMAS0124	31.01.2024	311.430	302.170	3.06 %	9.26	312.700	299.000	10,468	320,529,954	13,821	89	27	16
F_BIMAS0224	29.02.2024	321.310	310.560	3.46 %	10.75	322.050	308.880	528	16,744,918	324	-101	56	16
F_DOHOL0124	31.01.2024	11.850	11.720	1.11 %	0.13	11.970	11.510	115,528	136,063,711	291,916	10,069	27	16
F_DOHOL0224	29.02.2024	12.250	12.110	1.16 %	0.14	12.320	11.930	953	1,165,540	3,189	268	56	16
F_ECILC0124	31.01.2024	43.470	43.220	0.58 %	0.25	43.600	42.290	9,627	41,166,054	16,210	-659	27	17
F_ECILC0224	29.02.2024	44.440	44.750	-0.69 %	-0.31	45.030	44.070	50	222,177	160	0	56	17
F_EKGYO0124	31.01.2024	7.470	7.120	4.92 %	0.35	7.500	7.060	593,611	433,482,867	715,161	-26,764	27	16
F_EKGYO0224	29.02.2024	7.720	7.380	4.61 %	0.34	7.730	7.300	8,385	6,367,132	10,458	1,547	56	16
F_ENJSA0124	31.01.2024	46.500	46.500	0.00 %	0.00	46.610	45.850	13,575	62,678,229	44,665	1,126	27	16
F_ENJSA0224	29.02.2024	47.780	48.180	-0.83 %	-0.40	47.990	47.410	541	2,583,092	1,708	173	56	16
F_ENKAI0124	31.01.2024	34.110	33.670	1.31 %	0.44	34.160	33.160	34,251	115,261,807	56,781	-552	27	17
F_ENKAI0224	29.02.2024	35.220	34.940	0.80 %	0.28	35.540	34.310	3,344	11,738,118	3,656	1,798	56	17
F_EREGL0124	31.01.2024	43.460	42.500	2.26 %	0.96	43.500	42.000	129,961	557,979,472	194,222	5,153	27	15
F_EREGL0224	29.02.2024	44.880	43.990	2.02 %	0.89	44.920	43.420	1,395	6,194,697	10,550	200	56	15
F_FROTO0124	31.01.2024	767.700	763.130	0.60 %	4.57	768.590	753.000	1,933	146,797,262	2,609	103	27	16
F_FROTO0224	29.02.2024	788.020	789.420	-0.18 %	-1.40	793.070	779.800	47	3,690,521	152	7	56	16
F_GARAN0124	31.01.2024	59.070	58.230	1.44 %	0.84	59.260	56.530	125,982	733,222,144	146,708	-1,704	27	16
F_GARAN0224	29.02.2024	60.910	60.080	1.38 %	0.83	61.100	58.490	7,230	43,431,974	2,088	543	56	16
F_GUBRF0124	31.01.2024	165.870	168.370	-1.48 %	-2.50	170.700	165.290	28,933	484,402,880	35,488	516	27	19
F_GUBRF0224	29.02.2024	172.040	174.400	-1.35 %	-2.36	176.340	171.330	389	6,746,834	5,501	-35	56	19
F_HALKB0124	31.01.2024	12.380	11.960	3.51 %	0.42	12.470	11.840	154,622	188,316,973	114,604	11,912	27	18
F_HALKB0224	29.02.2024	12.790	12.380	3.31 %	0.41	12.860	12.160	2,401	3,023,176	9,732	413	56	18
F_HEKTS0124	31.01.2024	20.390	20.400	-0.05 %	-0.01	20.550	20.070	59,058	119,745,028	65,117	2,329	27	19
F_HEKTS0224	29.02.2024	21.040	21.000	0.19 %	0.04	21.150	20.710	1,128	2,357,825	3,139	1	56	19
F_ISCTR0124	31.01.2024	23.540	23.160	1.64 %	0.38	23.590	22.800	418,513	971,310,474	516,234	726	27	16
F_ISCTR0224	29.02.2024	24.320	24.030	1.21 %	0.29	24.380	23.590	8,239	19,745,911	11,439	3	56	16
F_ISGYO0124	31.01.2024	15.120	14.800	2.16 %	0.32	15.620	14.780	62,334	94,719,856	179,062	-5,880	27	18
F_ISGYO0224	29.02.2024	15.620	15.360	1.69 %	0.26	16.160	15.320	1,556	2,446,515	3,708	28	56	18

Sözleşme Kodu	Vade Ayı	Uzlaşma Fiyatı	Önceki Uzlaşma Fiyatı	Değişim	Değişim Puan	Gün İçi Yüksek	Gün İçi Düşük	İşlem Miktarı	İşlem Hacim	Açık Pozisyon	Açık Pozisyon Değişimi	Vadeye Kalan Gün Sayısı	Takasbank Başlangıç Teminatı %
PAY VADELİ													
F_KARSN0124	31.01.2024	9.000	8.800	2.27 %	0.20	9.060	8.620	41,105	36,005,338	46,938	494	27	17
F_KARSN0224	29.02.2024	9.300	9.090	2.31 %	0.21	9.300	8.930	587	538,714	4,892	-276	56	17
F_KCHOL0124	31.01.2024	145.390	143.330	1.44 %	2.06	145.650	141.750	22,875	329,966,142	81,977	1,379	27	16
F_KCHOL0224	29.02.2024	150.430	148.420	1.35 %	2.01	150.470	147.000	537	8,010,815	1,131	13	56	16
F_KONTR0124	31.01.2024	240.880	251.180	-4.10 %	-10.30	257.880	235.730	16,820	414,704,168	8,704	109	27	19
F_KONTR0224	29.02.2024	247.560	258.440	-4.21 %	-10.88	264.280	241.970	540	13,704,885	416	11	56	19
F_KOZAA0124	31.01.2024	44.400	42.830	3.67 %	1.57	44.450	42.340	47,454	205,431,007	40,162	1,872	27	16
F_KOZAA0224	29.02.2024	45.350	44.060	2.93 %	1.29	45.800	43.800	730	3,261,810	3,113	321	56	16
F_KOZAL0124	31.01.2024	20.230	19.830	2.02 %	0.40	20.270	19.580	117,611	233,353,841	166,561	3,014	27	16
F_KOZAL0224	29.02.2024	20.730	20.460	1.32 %	0.27	20.830	20.260	4,140	8,468,226	8,499	-312	56	16
F_KRDMD0124	31.01.2024	25.450	24.870	2.33 %	0.58	25.490	24.470	179,033	448,227,484	190,802	4,924	27	17
F_KRDMD0224	29.02.2024	26.280	25.720	2.18 %	0.56	26.290	25.320	4,194	10,875,151	8,102	113	56	17
F_MGROS0124	31.01.2024	354.320	341.990	3.61 %	12.33	355.000	339.310	4,134	143,676,782	9,238	-197	27	17
F_MGROS0224	29.02.2024	364.180	354.890	2.62 %	9.29	364.320	353.670	114	4,118,118	752	-48	56	17
F_ODAS0124	31.01.2024	8.470	8.400	0.83 %	0.07	8.540	8.230	262,303	219,311,335	409,750	-13,510	27	17
F_ODAS0224	29.02.2024	8.730	8.690	0.46 %	0.04	8.800	8.520	1,769	1,530,528	7,646	164	56	17
F_OYAKC0124	31.01.2024	57.770	57.290	0.84 %	0.48	57.880	56.240	23,046	131,613,142	26,160	4,211	27	18
F_OYAKC0224	29.02.2024	59.660	59.050	1.03 %	0.61	59.760	58.190	938	5,516,667	739	-18	56	18
F_PETKM0124	31.01.2024	20.020	18.770	6.66 %	1.25	20.140	18.690	376,716	735,459,105	374,499	25,725	27	16
F_PETKM0224	29.02.2024	20.650	19.420	6.33 %	1.23	20.760	19.350	2,987	6,030,442	4,739	15	56	16
F_PGSUS0124	31.01.2024	692.460	669.910	3.37 %	22.55	695.190	665.000	6,199	421,814,536	10,045	-195	27	17
F_PGSUS0224	29.02.2024	707.290	693.120	2.04 %	14.17	716.590	688.260	109	7,653,201	214	17	56	17
F_SAHOL0124	31.01.2024	61.510	60.970	0.89 %	0.54	61.680	60.270	66,473	405,852,109	211,280	3,511	27	15
F_SAHOL0224	29.02.2024	63.590	62.980	0.97 %	0.61	63.740	62.300	1,928	12,164,748	3,417	688	56	15
F_SASA0124	31.01.2024	36.970	36.570	1.09 %	0.40	37.260	35.900	78,736	287,244,126	62,317	2,769	27	18
F_SASA0224	29.02.2024	38.220	37.920	0.79 %	0.30	38.400	37.130	753	2,837,606	2,414	142	56	18
F_SISE0124	31.01.2024	46.750	46.040	1.54 %	0.71	46.890	45.720	59,244	274,341,971	124,097	-7,984	27	16
F_SISE0224	29.02.2024	48.330	47.610	1.51 %	0.72	48.380	47.280	569	2,728,100	5,972	-94	56	16
F_SKBNK0124	31.01.2024	4.190	4.090	2.44 %	0.10	4.250	4.040	277,166	114,687,451	501,414	-45,266	27	20
F_SKBNK0224	29.02.2024	4.350	4.240	2.59 %	0.11	4.370	4.180	1,938	822,196	11,936	571	56	20
F_SOKM0124	31.01.2024	55.350	55.150	0.36 %	0.20	55.500	53.970	13,003	71,172,222	40,693	2,041	27	16
F_SOKM0224	29.02.2024	57.230	56.640	1.04 %	0.59	57.290	55.950	273	1,543,679	2,479	47	56	16
F_TAVHL0124	31.01.2024	115.130	112.980	1.90 %	2.15	116.490	112.100	15,710	179,873,337	29,699	-68	27	17
F_TAVHL0224	29.02.2024	118.700	117.320	1.18 %	1.38	119.540	116.230	439	5,216,198	752	174	56	17
F_TCELL0124	31.01.2024	60.710	59.370	2.26 %	1.34	62.080	58.890	98,525	595,564,924	160,020	1,008	27	15
F_TCELL0224	29.02.2024	62.750	61.510	2.02 %	1.24	64.440	60.900	5,912	37,165,728	5,420	3,074	56	15
F_THYAO0124	31.01.2024	239.640	237.200	1.03 %	2.44	240.610	235.780	41,304	985,415,645	70,679	3,248	27	16
F_THYAO0224	29.02.2024	247.490	245.100	0.98 %	2.39	248.550	244.110	751	18,528,971	2,425	155	56	16
F_TKFEN0124	31.01.2024	37.900	37.000	2.43 %	0.90	38.260	36.160	19,390	72,290,603	44,111	1,728	27	16
F_TKFEN0224	29.02.2024	39.160	38.240	2.41 %	0.92	39.270	37.620	275	1,059,192	2,672	100	56	16
F_TOASO0124	31.01.2024	225.710	222.030	1.66 %	3.68	226.040	219.450	7,658	169,931,599	26,071	9	27	15
F_TOASO0224	29.02.2024	232.420	230.250	0.94 %	2.17	233.560	227.430	63	1,449,240	405	4	56	15
F_TSKB0124	31.01.2024	7.110	6.980	1.86 %	0.13	7.120	6.900	178,334	125,147,104	210,239	-6,132	27	18
F_TSKB0224	29.02.2024	7.330	7.260	0.96 %	0.07	7.340	7.130	1,558	1,130,265	12,643	256	56	18
F_TTKOM0124	31.01.2024	26.910	25.740	4.55 %	1.17	27.080	25.410	146,291	388,067,471	134,753	2,627	27	17
F_TTKOM0224	29.02.2024	27.740	26.460	4.84 %	1.28	27.910	26.340	1,530	4,213,792	2,254	281	56	17
F_TUPRS0124	31.01.2024	147.530	144.570	2.05 %	2.96	147.750	143.200	32,186	470,571,151	35,817	2,186	27	16
F_TUPRS0224	29.02.2024	152.290	149.000	2.21 %	3.29	152.400	148.640	1,214	18,328,030	1,110	-202	56	16
F_VAKBN0124	31.01.2024	14.300	13.400	6.72 %	0.90	14.450	13.090	333,005	462,132,730	321,458	32,010	27	19
F_VAKBN0224	29.02.2024	14.710	13.850	6.21 %	0.86	14.870	13.680	2,102	3,024,669	4,978	452	56	19
F_VESTL0124	31.01.2024	47.240	46.100	2.47 %	1.14	48.000	45.740	13,001	60,521,264	28,912	-547	27	17
F_VESTL0224	29.02.2024	48.700	47.970	1.52 %	0.73	48.700	47.280	661	3,169,473	2,200	153	56	17
F_YKBNK0124	31.01.2024	20.440	20.000	2.20 %	0.44	20.610	19.780	565,786	1,145,757,021	796,451	-3,012	27	16
F_YKBNK0224	29.02.2024	21.170	20.700	2.27 %	0.47	21.250	20.420	1,870	3,919,150	5,023	-126	56	16

*Takasbank pozisyon limitlerine ulaşmak için [tıklayınız](#).

**Gedik Yatırım Menkul Değerler A.Ş. - Yatırım Danışmanlığı Birimi**

Ünvan : Gedik Yatırım Menkul Değerler A.Ş.

Adres : Altayçeşme Mah. Çamlı Sok. Ofis Park Maltepe No:21/4 Kat:10-11-12 Maltepe/İstanbul

Tel : (0216) 453 0053

E-Posta : vadeli@gedik.com

***Gedik Yatırım VİOP Bülteni, Genel Yatırım Tavsiyesi Kapsamında Yatırım Danışmanlığı Birimi Tarafından Hazırlanmaktadır.**

YASAL UYARI

Burada yer alan bilgiler Gedik Yatırım tarafından bilgilendirme amacıyla hazırlanmıştır. Yatırım sinyal, bilgi, yorum ve tavsiyeleri yatırım danışmanlığı kapsamında değildir. Yatırım danışmanlığı hizmeti; aracı kurumlar, portföy yönetim şirketleri, mevduat kabul etmeyen bankalar ile müşteri arasında imzalanacak yatırım danışmanlığı sözleşmesi çerçevesinde sunulmaktadır. Burada yer alan sinyal, yorum ve tavsiyeler, herhangi bir yatırım aracının alım satım önerisi ya da getiri vaadi olarak yorumlanmamalıdır. Bu görüşler mali durumunuz ile risk ve getiri tercihlerinize uygun olmayabilir ve sadece burada yer alan bilgilere ve sinyallere dayanarak yatırım kararı verilmesi beklentilerinize uygun sonuçlar doğurmayabilir. Burada yer alan sinyaller, fiyatlar, veriler ve bilgilerin tam ve doğru olduğu garanti edilemez; içerik, haber verilmeksizin değiştirilebilir. Tüm sinyal ve veriler, Gedik Yatırım tarafından güvenilir olduğuna inanılan kaynaklardan alınmıştır. Bu sinyal ve kaynakların kullanılması nedeni ile ortaya çıkabilecek hatalardan ve zararlardan Gedik Yatırım sorumlu değildir.

Genel Müdürlük

Altayçeşme Mah. Çamlı Sok. Ofis Park Maltepe No:21/4 Kat:10-11-12 Maltepe/İstanbul/Türkiye Tel: (0216) 453 00 00 (pbx) Faks: (0216) 377 11 36

Alanya

Şekerhane Mah. Atatürk Cad.(Hancı Pastanesi Üstü) Balta İş Hanı 1100 Sok. Dış Kapı No : 9 İç Kapı No : 206 Alanya - Antalya Tel: (0242) 519 23 17 (pbx) Faks: (0242) 513 93 81

Adana-Seyhan

Çınarlı Mah. Ziyapaşa Bulvarı No: 78 Güneş Ziyapaşa İş Merkezi Kat :5 No :504 Seyhan/ADANA Tel: (0322) 355 03 50 (pbx) Faks: (0322) 290 35 26

Afyon

Dumlupınar Mahallesi Süleyman Gönçer Caddesi No: 8 ATSO İş Merkezi Kat: 3 İç Kapı No: 7 Merkez - AFYONKARAHİSAR Tel: (0272) 999 14 09 (pbx) Faks:

Ankara - Çankaya

Simon Bolivar Cad. No: 8/6 Çankaya/ANKARA Tel: (0312) 438 27 00 (pbx) Faks: (0312) 438 27 47

Ankara - Kızılay

Mustafa Kemal Mah. 2157 Sk. Dış Kapı No : 2 İç Kapı No : 11 Çankaya/ ANKARA Tel: (0312) 232 09 49 (pbx) Faks: (0312) 232 09 49

Antalya

Elmalı Mah. Cumhuriyet Cad. Dış Kapı No : 40 Gültekin İşhanı Kat: 3 İç Kapı No : 301 Muratpaşa / ANTALYA Tel: (0242) 248 35 20 (pbx) Faks: (0242) 244 29 10

Aydın

Hasanefendi-Ramazan Paşa Mah. İstiklal Cad. Dış Kapı No : 23 İç Kapı No : 1 Efeler/AYDIN Tel: (0256) 999 17 87 (pbx) Faks:

Aydın - Kuşadası

Türkmen mah. Atatürk Bulvarı Belvü Sitesi C Blok Kat 2 Daire 3 Kuşadası /AYDIN Tel: (0256) 618 44 77 (pbx) Faks: (0256) 618 44 91

Aydın - Nazilli

Altıntaş Mah. İstasyon Bulvarı No:19 Kat:4 Daire:12 Nazilli / AYDIN Tel: (0256) 314 15 98 (pbx) Faks: (0256) 315 88 52

Bağdat Caddesi Private

Caddebostan Mah. Kantarcı Rıza Sk. Dış Kapı No:1 K:4 İç Kapı No:8 Kadıköy / İSTANBUL Tel: (0216) 453 01 05 (pbx) Faks: (0216) 411 23 54

Balıkesir

Eski Kuyumcular Mah. Anafartalar Cad. Acarlar İş Merkezi Dış Kapı No : 23 İç Kapı No : 1 Karesi - BALIKESİR Tel: (0266) 999 12 40 (pbx) Faks:

Bandırma

Dere Mah. Ordu Cad. Kapı No:3 İç Kapı No:2 Bandırma/ BALIKESİR Tel: (0226) 999 10 75 (pbx) Faks:

Bodrum

Taşyaka Mah. Ölüdeniz (TSY) Cad. No : 21 İç Kapı No : 3 Fethiye / Muğla Tel: (0252) 319 54 80 (pbx) Faks:

Bursa

İhsaniye Mah. İlnur Sok. Dış Kapı No: 1D İç Kapı No: 8 Nilüfer/Bursa Tel: (0224) 220 51 50 (pbx) Faks: (0224) 220 50 99

Bursa - Nilüfer

Odunluk Mah. Liman Cad. No:7 Nilüfer / BURSA Tel: (0224) 453 22 30 (pbx) Faks: (0224) 451 79 66

Çanakkale

Kemalpaşa Mah. Şair Ece Ayhan Meydanı Dış Kapı No: 22 Kat: 2 İç Kapı No:2 Merkez / ÇANAKKALE Tel: (0286) 999 17 02 (pbx) Faks:

Çorlu

Zafer Mah. Cumhuriyet Bulvarı Dış Kapı No:9T1 İç Kapı No:114 Çorlu TEKİRDAĞ Tel: (0282) 888 96 20 (pbx) Faks:

Çorum - Merkez

Yavruturna Mah. 1. Maliye Sok. No: 1 Kat: 4 D: 22 Çorum Tel: (0364) 211 11 45 (pbx) Faks: (0364) 201 05 63

Denizli - Merkez

Saraylar Mah. İkinci Ticari Yol Sok.No:24 Kat:4 D:8 DENİZLİ Tel: (0258) 263 80 15 (pbx) Faks: (0258) 241 91 01

Edirne - Merkez

İstasyon Mah. Hakim Çağlar Işık Cad. Dış Kapı No : 1 İç Kapı No : 30 Merkez / Edirne Tel: (0284) 212 25 30 (pbx) Faks: (0284) 213 37 78

Elazığ - Merkez

Cumhuriyet Mah. Beyzade Efendi Bulvarı Temizer Apt. NO:1/3 A Blok Merkez / Elazığ Tel: (0424) 234 57 40 (pbx) Faks:

Eskişehir - Merkez

Akarbaşı Mah. Atatürk Bulvarı No : 77 A Odunpazarı / ESKİŞEHİR Tel: (0222) 230 09 08 (pbx) Faks: (0222) 220 37 02

Etiler Private

Etiler Mah. Yıldız Çiçeği Sok. No:11 Beşiktaş/İstanbul Tel: (0212) 999 50 11 (pbx) Faks:

Gaziantep

İncili Pınar Mah. Nail Bilen Cad. Uğur Plaza Sitesi Uğur Plaza Blok No: 5 İç Kapı No: 35 Şehitkamil / Gaziantep Tel: (0342) 909 01 54 (pbx) Faks:

İstanbul - Ataşehir

Barbaros Mah. İhlamur Bulvarı Sarkaç Sok. Ağaoğlu My Prestige No:1 D: 12-13 Ataşehir/ İSTANBUL Tel: (0216) 560 37 00 (pbx) Faks: (0216) 688 67 86

İstanbul - Bakırköy

Cevizlik Mah. Muhasebeci Sok. Neşe Han No: 1 Kat:3 Bakırköy/İSTANBUL Tel: (0212) 660 85 25 (pbx) Faks: (0212) 570 03 03

İstanbul - Kapalıçarşı

Kürkçüler Sk. No: 25 Eminönü/Kapalıçarşı/İSTANBUL Tel: (0212) 513 40 01 (pbx) Faks: (0212) 527 16 86

İstanbul - Maltepe

Bağlarbaşı Mah. Bağdat Caddesi. Gedik İş Merkezi A Blok No: 414 Kat: 2 Daire: 22 İSTANBUL Tel: (0216) 399 00 42 (pbx) Faks: (0216) 399 18 17

İstanbul - Şişli

Esentepe Mah. Büyükdere Cad. Dış Kapı N201 Loft Residence İç Kapı N 50 Şişli /İSTANBUL Tel: (0212) 385 42 00 (pbx) Faks: (0212) 283 92 80

İstanbul - Ümraniye

İnkılap Mah. Küçüksu Cad. Çeşminaz Sok. NO:2/7 Kat:3 Ümraniye Tel: (0216) 461 33 90 (pbx) Faks: (0216) 461 33 69

İzmir

Akdeniz Mah. Akdeniz Cad. Dış Kapı No : 1 İç Kapı No : 303 Konak / İZMİR Tel: (0232) 465 10 20 (pbx) Faks: (0232) 464 66 22

Karabük - Merkez

Bayır Mah. Menderes Cad. Çebioğlu Twin Towers B Blok Dış Kapı No :2 İç Kapı No : 107 Merkez / Karabük Tel: (0370) 502 15 90 (pbx) Faks: (0370) 502 15 93

Kayseri

Hunat Mah. Postalar Geçidi Sok. Ak Plaza Dış Kapı No :1 İç Kapı No : 206 Melikgazi - Kayseri Tel: (0352) 221 36 29 (pbx) Faks:

Kocaeli - Gebze

Hacı Halil Mah. Hükümet Cad. No: 95 Gebze/KOCAELİ Tel: (0262) 642 34 00 (pbx) Faks: (0262) 641 82 01

Kocaeli - İzmit Şubesi

Körfez Mahallesi Ankara Karayolu Cad. Dış Kapı No : 123/ 2 İç Kapı No : 9 İzmit / Kocaeli Tel: (0262) 999 18 14 (pbx) Faks: (0216) 377 11 36

Konya - Selçuklu

Beyazıt Mahallesi, Hüsnü Aşk Sok. Bezirci İş Merkezi Kat:4 D:403 Selçuklu / KONYA Tel: (0332) 238 59 60 (pbx) Faks: (0332) 238 59 75

Malatya - Battalgazi

Büyük Hüseyin Bey Mah. Atatürk Cad. Anadolu İş Merkezi K: 3 No: 23 D: 9-10-11 Battalgazi / MALATYA Tel: (0422) 325 62 67 (pbx) Faks: (0422) 322 23 72

Manisa - Merkez

Anafartalar Mah. Mustafa Kemal Paşa Cad. Kamil Mentş Apt. No: 34/1 MANİSA Tel: (0236) 239 42 98 (pbx) Faks: (0236) 239 43 02

Mersin - Akdeniz

Mahudiye Mah. Atatürk Cad. Adil Kanun İş Hanı Kat: 2 Akdeniz / MERSİN Tel: (0324) 238 18 18 (pbx) Faks: (0324) 231 22 52

Muğla - Fethiye

Babatışı Mah. 774. Sok. No.2 Fethiye / Muğla Tel: (0252) 612 07 60 (pbx) Faks: (0252) 612 36 46

Ordu - Altınordu

Düz Mah. Yıldırım Cad. Dış Kapı No : 4 İç Kapı No : 503 Altınordu / ORDU Tel: (0452) 222 07 49 (pbx) Faks: (0452) 220 07 50

Sakarya - Adapazarı

Tiğçılar Mah. Yenicami Sok. Dış Kapı No:5 İç Kapı No: 201 Adapazarı- Sakarya Tel: (0264) 279 83 89 (pbx) Faks: (0264) 281 03 88

Samsun - İlkadım

Hançerli Mah. Dervişzade Sok. Albayrak İş Merkezi No :5 Kat:6 İç Kapı No :5 İlkadım /Samsun Tel: (0362) 431 63 43 (pbx) Faks: (0362) 431 33 89

Trabzon - Ortahisar

Kemerhaya Mah. K.Maraş Cad. Ticaret Mektep Sk. Ustaömeroğlu İş Merkezi No: 9/9 Ortahisar/TRABZON Tel: (0462) 326 09 97 (pbx) Faks: (0462) 326 38 67

Uşak - Merkez

İsmetpaşa Cad. No: 45 K: 2 Mavi Plaza UŞAK Tel: (0276) 227 27 44 (pbx) Faks: (0276) 227 27 37

Yeşilyurt Private Şube

Yeşilyurt Mah. Sipahioğlu Cad. No : 14 İç Kapı No : 5 Bakırköy / İSTANBUL Tel: (0000) 000 00 00 (pbx) Faks:

Yeşilyurt Private Şubesi

Yeşilyurt Mah. Sipahioğlu Cad. No : 14 İç Kapı No : 5 Bakırköy / İSTANBUL Tel: (0212) 999 98 95 (pbx) Faks:

Zonguldak - Ereğli

Mışık Mah. Eski Çarşı Eski Çarşı No:24 A Çarşı İş Merkezi Zonguldak Tel: (0372) 326 09 97 (pbx) Faks: (0372) 326 38 67