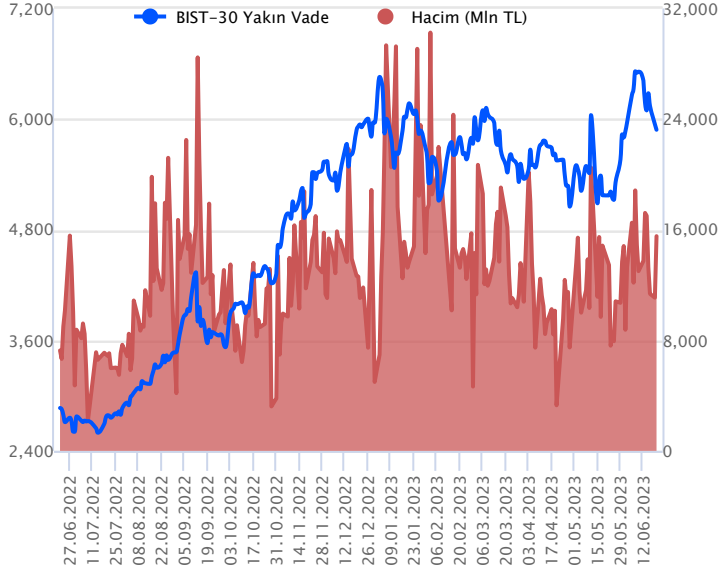


Sözleşme Kodu	Vade Ayı	Uzlaşma Fiyatı	Önceki Uzlaşma Fiyatı	Değişim	Değişim Puan	Gün İçi Yüksek	Gün İçi Düşük	İşlem Miktarı	İşlem Hacim	Açık Pozisyon	Açık Pozisyon Değişimi	Vadeye Kalan Gün Sayısı	Takasbank Başlangıç Teminatı %
<b>ENDEKS KONTRATLARI</b>													
F_XU0300623	26.06.2023	5,863.50	5,943.75	-1.35 %	-80.25	6,003.25	5,830.00	262,555.00	15,530,466,115.00	194,744.00	-49,261.00	6	15
F_XU0300823	31.08.2023	6,268.50	6,335.50	-1.06 %	-67.00	6,404.00	6,237.25	57,131.00	3,609,861,692.50	49,340.00	35,392.00	72	15

## BIST 30 Yakın Vadeli Kontratı



Haziran vadeli endeks sözleşmesi yatay açılış sonrası gün içerisinde dalgalı bir seyir izleyerek günü negatif bölgede kapattı. 5.830 ile 6.003,25 arasında dalgalanan sözleşme günü %1,35 düşüşle 5.863,50 uzlaşma fiyatından tamamladı. Akşam seansında yatay seyir izlendi ve uzlaşma fiyatının hafif üstünde 5.884 seviyesinde kapanış gerçekleşti. Perşembe günü gerçekleşecek PPK faiz kararı, haftaya uzun bayram tatil riski, kredili işlemler ve vadeli sözleşmelerde vade sonun yaklaşması nedeniyle piyasada yüksek volatilité beklenebilir. Yurtdışı tarafında, 17:00 'de FED Powell'ın Temsilciler Meclisinde yapacağı sunum piyasalar tarafından takip edilecek. ABD borsaları günü düşüşle kapatırken bugün vadeliileri yatay seyir izliyor. Asya piyasaları karışık görünümde ve Avrupa borsalarının güne hafif açılış yapması beklenmekte. Yurtdışı piyasalardan bağımsız iç dinamiklerimizle hareket eden sözleşmenin güne volatil bir başlangıç yapmasını bekliyoruz.

Oynaklığın yüksek olduğu sözleşmede, 6.000 seviyesi altında kapanışlar devam ediyor. Gün içi 6.000 ilk direnç seviyemiz olup üstünde 6.050 bölgesini güçlü direnç olarak takip ediyoruz. Olası tepkiler 6.050 direncini yukarı yönde kırmaması halinde satış baskısının devamı beklenebilir. 6.050 üstünde saatlik kapanış ya da hacimli alımların görülmesi ile 6,150 seviyesine doğru alımlar güç kazanabilir. Geri çekilmelerde ise dün test edilen 5.830 ilk desteğimiz olup, altına sarkması durumunda 5.750-5.715 bandı gündeme gelebilir.

## Endeks - 30 Yakın Vade Aracı Kurum Dağılımı Günlük Değişim

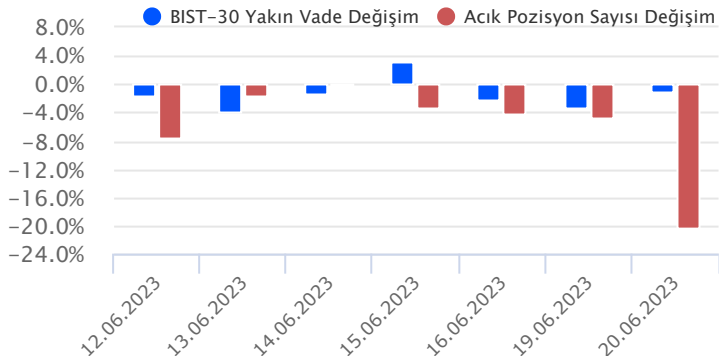
Long			Short		
Kurum	Net Lot	Pay (%)	Kurum	Net Lot	Pay (%)
Yapı Kredi Yatırım	9.309	30	Teb Yatırım	12.704	41
İş Yatırım	5.095	16	HSBC Yatırım	6.760	22
İnfo Yatırım	4.557	15	Garanti BBVA	4.195	13
Tacirler Yatırım	3.097	10	Bank of America	4.097	13
QNB Finans Yatırım	2.573	8	Phillip Capital	1.403	5
Diğer	6.733	22	Diğer	2.205	7

İlk 5 Kurum Satım Ağırlıklı

## Endeks - 30 Yakın Vade Aracı Kurum Dağılımı Tüm Vade

Long			Short		
Kurum	Net Lot	Pay (%)	Kurum	Net Lot	Pay (%)
Teb Yatırım	54.516	56	Yapı Kredi Yatırım	37.180	38
Deniz Yatırım	12.512	13	İş Yatırım	15.742	16
Bank of America	10.208	11	HSBC Yatırım	10.149	11
Global Menkul	5.304	6	Meksa Yatırım	9.537	10
Halk Yatırım	2.577	3	Tacirler Yatırım	7.787	8
Diğer	11.835	12	Diğer	16.563	17

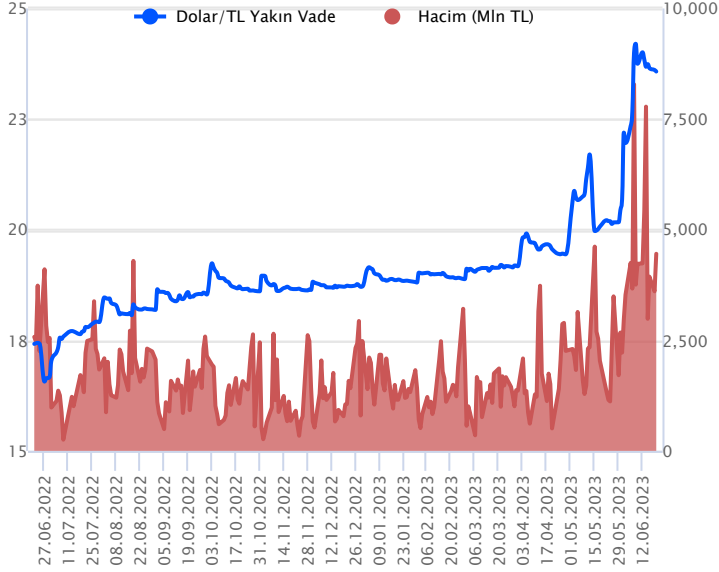
İlk 5 Kurum Alım Ağırlıklı



Fiyat (%)	Açık Pozisyon (%)	Yorum
Artış	Artış	Yükselişin devamlılığı için sinyal olarak kabul edilebilir.
Artış	Azalış	Yükselişin desteklenmediğini gösterir.
Azalış	Artış	Düşüşlerin devamlılığı için sinyal olarak kabul edilebilir.
Azalış	Azalış	Düşüşlerin desteklenmediğini gösterir.

Sözleşme Kodu	Vade Ayı	Uzlaşma Fiyatı	Önceki Uzlaşma Fiyatı	Değişim	Değişim Puan	Gün İçi Yüksek	Gün İçi Düşük	İşlem Miktarı	İşlem Hacim	Açık Pozisyon	Açık Pozisyon Değişimi	Vadeye Kalan Gün Sayısı	Takasbank Başlangıç Teminatı %
<b>DÖVİZ KONTRATLARI</b>													
F_EURTRY0623	26.06.2023	25.7143	25.7636	-0.19 %	-0.05	25.8757	25.6818	4,903	126,574,195	6,133	-3,329	6	15
F_EURTRY0723	31.07.2023	26.2586	26.3674	-0.41 %	-0.11	26.3723	26.2236	3,732	98,140,479	4,099	3,155	41	15
F_EURUSD0623	26.06.2023	1.0905	1.0927	-0.20 %	0.00	1.0949	1.0898	8,255	213,273,102	10,700	-3,582	6	4
F_EURUSD0723	31.07.2023	1.0953	1.0981	-0.25 %	0.00	1.0998	1.0944	3,489	90,549,104	29,499	398	41	4
F_USDTRY0623	26.06.2023	23.5674	23.6017	-0.15 %	-0.03	23.6500	23.5552	188,797	4,454,860,271	1,066,656	-132,233	6	15
F_USDTRY0723	31.07.2023	23.9991	24.0363	-0.15 %	-0.04	24.0670	23.9500	120,684	2,896,311,793	802,677	75,634	41	15

## Dolar/TL Yakın Vadeli Kontratı



Haziran vadeli Dolar/TL sözleşmesi dün 23,5552 ile 23,6500 seviyeleri arasında dalgalanarak günü %0,15'lik düşüşle 23,5674 uzlaşma fiyatından tamamladı. Yurt içerisinde tarımsal girdi fiyatları endeksi nisanda aylık %0,60 yıllık ise %40,20 oranında artış kaydetti. Yurt dışı üretici fiyat endeksi mayısta aylık %0,45 yıllık ise %32,13 oranında arttı. Merkezi hükümetin brüt borç stoku mayısta 4,7 trilyon olarak gerçekleşti. ABD tarafında inşaat izinleri mayısta %5,2 oranında artış kaydederek 1 milyon 491 bin olarak gerçekleşirken, konut başlangıçları ise %21,7'lik artış ile 1 milyon 631 bine yükseldi. Açıklanan verilerin fiyatlamlara etkisinin olmadığını söyleyebiliriz. Kurda sınırlı düşüş eğilimlerinin izlendiği bir günü geride bıraktık. Fiyatlamlar tarafında gözler yarınki TCMB PPK faiz kararında olacak. Bugün Fed Başkanı J.Powell'in konuşması takip edilecek. Dolar/TL spot kuru, bu sabah saat 08:30 itibariyle 23,61'li seviyelerden işlem görüyor. Dolar endeksi ise 102,57 civarında seyrediyor. Bu bağlamda sözleşmede bugün 23,61 – 23,55 aralığı destek; 23,65 - 23,70 ve 23,77 seviyeleri ise direnç olarak takip edilebilir.

## Dolar/TL Yakın Vade Aracı Kurum Dağılımı Günlük Değişim

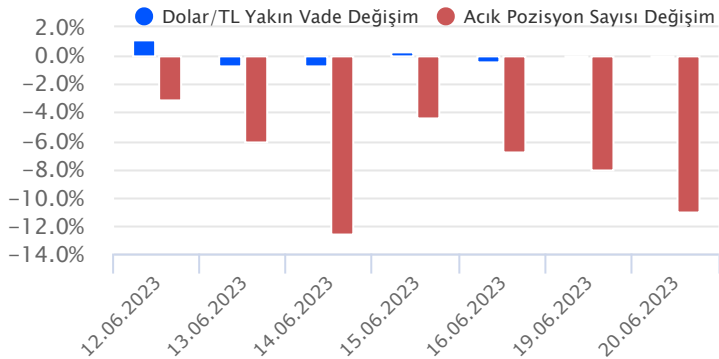
Long			Short		
Kurum	Net Lot	Pay (%)	Kurum	Net Lot	Pay (%)
Akbank	76.719	60	Ak Yatırım	51.796	40
Teb Yatırım	30.724	24	HSBC Yatırım	12.385	10
Finansbank	8.042	6	Yapı Kredi Yatırım	11.671	9
Garanti Bankası	6.000	5	İş Yatırım	10.294	8
Denizbank	3.252	3	Deniz Yatırım	7.653	6
Diğer	3.341	3	Diğer	34.279	27

İlk 5 Kurum Alım Ağırlıklı

## Dolar/TL Yakın Vade Aracı Kurum Dağılımı Tüm Vade

Long			Short		
Kurum	Net Lot	Pay (%)	Kurum	Net Lot	Pay (%)
İş Yatırım	486.597	52	İş Bankası	225.000	24
Bank of America	172.739	18	T.C. Merkez Bankası	152.094	16
Yapı Kredi Yatırım	71.284	8	Teb Yatırım	151.586	16
Oyak Yatırım	43.478	5	Finansbank	120.901	13
Global Menkul	32.158	3	Akbank	115.958	12
Diğer	132.345	14	Diğer	173.062	18

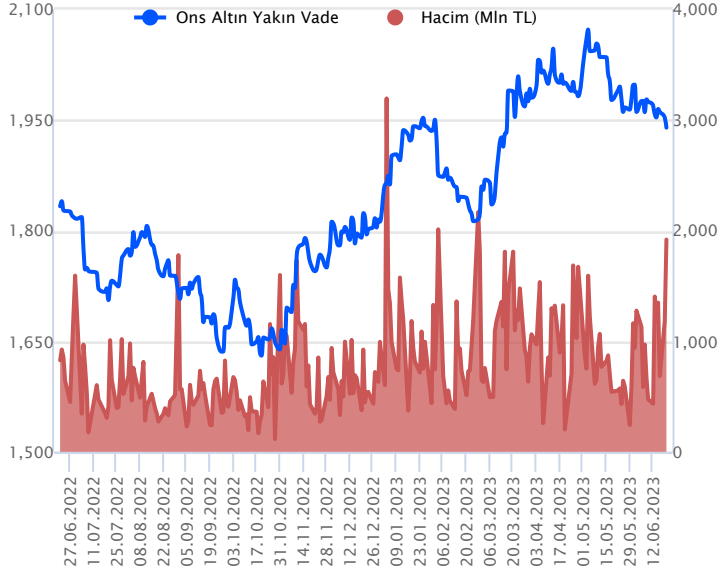
İlk 5 Kurum Alım Ağırlıklı



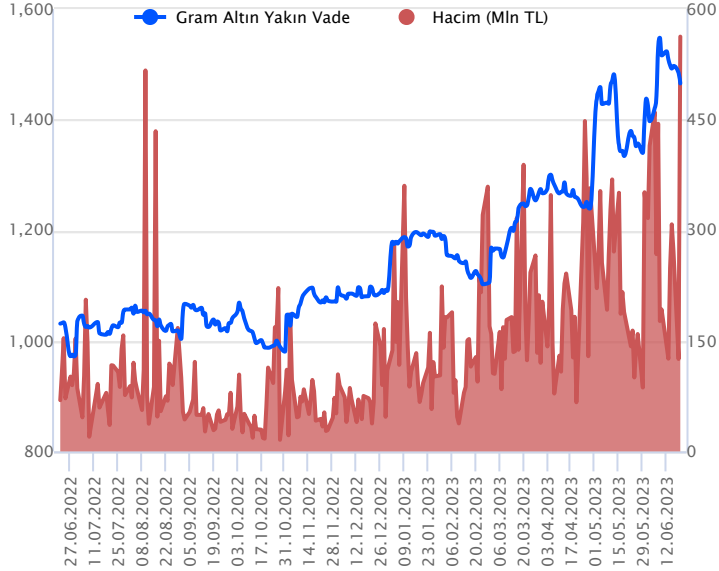
## Fiyat (%) Açık Pozisyon (%) Yorum

Artış	Artış	Yükselişin devamlılığı için sinyal olarak kabul edilebilir.
Artış	Azalış	Yükselişin desteklenmediğini gösterir.
Azalış	Artış	Düşüşlerin devamlılığı için sinyal olarak kabul edilebilir.
Azalış	Azalış	Düşüşlerin desteklenmediğini gösterir.

Sözleşme Kodu	Vade Ayı	Uzlaşma Fiyatı	Önceki Uzlaşma Fiyatı	Değişim	Değişim Puan	Gün İçi Yüksek	Gün İçi Düşük	İşlem Miktarı	İşlem Hacim	Açık Pozisyon	Açık Pozisyon Değişimi	Vadeye Kalan Gün Sayısı	Takasbank Başlangıç Teminatı %
<b>ALTIN KONTRATLARI</b>													
F_XAUTRYM0623	26.06.2023	1,466.720	1,484.960	-1.23 %	-18.24	1,487.740	1,463.520	381,396	562,558,592	941,012	-152,541	6	15
F_XAUTRYM0823	31.08.2023	1,554.310	1,569.640	-0.98 %	-15.33	1,574.560	1,548.000	140,632	219,246,816	529,148	69,656	72	15
F_XAUUSD0623	26.06.2023	1,937.800	1,956.850	-0.97 %	-19.05	1,959.600	1,932.900	41,585	1,919,314,642	51,939	-21,967	6	8
F_XAUUSD0823	31.08.2023	1,971.850	1,993.800	-1.10 %	-21.95	1,996.100	1,967.000	12,070	566,537,685	29,205	1,229	72	8

**ONS ALTIN Yakın Vadeli Kontratı**

Haziran vadeli ons altın sözleşmesi dün 1932,90\$ ile 1959,60\$ arasında dalgalanarak, günü %0,97 düşüyle 1937,80\$ uzlaşma fiyatından kapattı. Spot piyasada saat 08:30 itibariyle ons altın 1934-1939\$ arasında izleniyor. Sözleşmede dün görülen zayıf seyirler sonrasında bugün için stratejimizi revize ediyoruz. Sözleşme için 1936-1954\$ arasını nötr olarak izliyoruz. Sözleşmede 1936\$ desteğinin altında kapanışların devamında aşağı yönlü pozisyonların artması beklenebilir. Bu noktada sözleşme için 1955\$ stop seviyesi eklenerek 1897\$ seviyesi değerlendirilebilir. Buna karşın, yukarıda sözleşme için 1954\$ direnç noktası olarak bulunuyor. Bu direncin üzerinde kapanışların devamında ise 1934\$ stop seviyesi belirlenerek 1993\$ seviyesi hedeflenebilir. Bu sabah dolar endeksi 102,58 seviyesinde bulunuyor. Bugün Fed Başkanı Powell'ın konuşması takip edilecek. Powell'ın söylemleri piyasaların seyri üzerinde etkili olabilir. Sözleşmede olası oynaklığa karşı yatırımcıların aktif bir kar al/zarar durdur seviyesi belirleyerek hareket etmeleri daha sağlıklı olabilir.

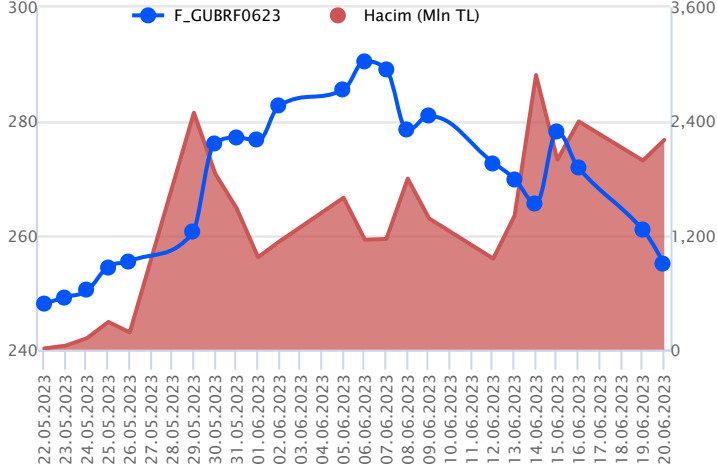
**GRAM ALTIN Yakın Vadeli Kontratı**

Haziran vadeli gram altın sözleşmesi dün 1463,52 TL ile 1487,74 TL arasında seyrederken, günü yüzde 1,23 düşüyle 1466,72 TL uzlaşma fiyatından kapattı. Spot piyasada saat 08:30 itibariyle gram altın 1469 TL seviyesinde bulunuyor. Ons altın 1935\$ bölgesinde ve Dolar/TL kuru 23,61'li seviyelerde izleniyor. Bugün ABD kanadında Fed Başkanı Powell'ın konuşması takip edilecek. Yurt içinde ise yarınki TCMB faiz kararı öncesi temkinli bekleme sürüyor. Bugün için Türkiye'de açıklanacak veriler var ancak fiyatlamalar üzerinde etki yaratması beklenemeyebilir. Sözleşmede olası oynaklığa karşı yatırımcıların aktif bir kar al/zarar durdur seviyesi belirleyerek hareket etmeleri daha sağlıklı olabilir.

Sözleşme	Vade Ayı	Son Uzlaşma	Önceki Uzlaşma	Değişim %	Günün Düşüğü	Günün Yükselişi	İşlem Adedi	İşlem Hacmi
<b>PAY VADELİ SÖZLEŞMELERİNDE EN FAZLA İŞLEM GÖRENLER</b>								
F_GUBRF0623	26.06.2023	254.540	260.670	-2.4 %	253.490	260.990	85,642	2,205,360,377
F_YKBNK0623	26.06.2023	12.500	12.310	1.5 %	12.210	12.740	1,195,684	1,489,718,761
F_THYAO0623	26.06.2023	172.310	175.710	-1.9 %	171.600	175.800	80,060	1,388,196,604

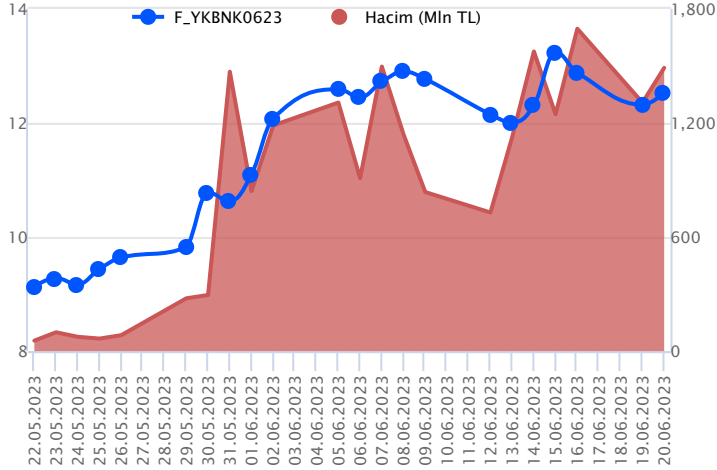
Pay vadeli sözleşmeleri, düşük teminatlarla yüksek tutarlı pozisyonlar almayı mümkün kılar. Pay vadeli sözleşmeleri ile ilgili daha detaylı bilgi almak için Gedik Yatırım VİOP Departmanı ile iletişime geçebilirsiniz.

### F\_GUBRF0623 Vadeli Kontratı



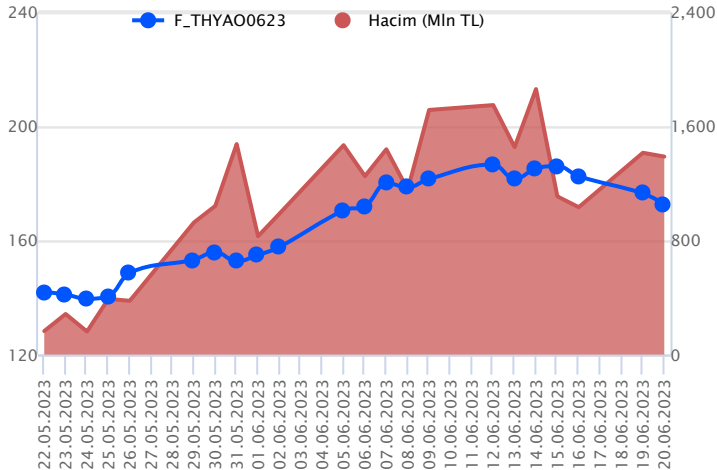
Haziran vadeli GUBRF pay sözleşmesi dün 253,49 TL ile 260,99 TL seviyeleri arasında dalgalanarak günü %2,35'lik düşüşle 254,54 TL uzlaşma fiyatından tamamladı. Dün endeks ve sözleşme tarafında baskılanma devam etti. Son üç işlem gününde satış baskısının hissedildiği sözleşmede 07 Haziran 2023 tarihinden itibaren 298,86 TL'den başlayan kısa vadeli düşüş eğilimi içerisinde hareket ettiği görülüyor. Düşüş eğiliminin bugün de devam etmesi durumunda aşağıda 253,49 TL seviyesi destek olarak takip edilebilir. Bu seviye altındaki fiyatlamalarda 250,41 TL ve 246,74 TL seviyeleri gündeme gelebilir. Tepki yükselişlerinin görülmesi durumunda yukarıda 256,60 TL seviyesi direnç olarak izlenebilir. Tepki yükselişlerinin devamı durumunda 260,91 TL - 262,14 TL ve 265,65 TL seviyeleri direnç olarak gündeme gelebilir.

### F\_YKBNK0623 Vadeli Kontratı



Haziran vadeli YKBNK pay sözleşmesi dün 12,21 TL ile 12,74 TL seviyeleri arasında dalgalanarak günü %1,54'lük yükselişle 12,50 TL uzlaşma fiyatından tamamladı. Dün bankacılık endeksi %2,37 oranında değer kazanırken BIST 100 endeksi %0,34 değer kaybetti. Endeksten pozitif ayrılan sözleşmede geçen hafta cuma gününden itibaren yaşanan düşüşün ardından tepki yükselişleri görüldü. Yarın TCMB'nin alacağı faiz kararı öncesi bankacılık sektöründe volatilitenin artmış durumda. Bu bağlamda sözleşmede bugünde volatilitenin devam edebileceğini değerlendiriyoruz. Sözleşmede teknik görünümde 12,67 TL ve 12,81 TL seviyeleri sıralı dirençler olarak takip edilebilir. 12,81 TL üzerinde kalıcılık sağlanmadığı sürece yükselişlere temkinli yaklaşılması gerektiğini değerlendiriyoruz. Aşağı tarafta ise 12,45 TL seviyesi altında fiyatlamaların oluşması durumunda 12,33 TL ve 12,21 TL seviyeleri destek noktaları olarak takip edilebilir.

### F\_THYAO0623 Vadeli Kontratı



Haziran vadeli THYAO pay sözleşmesi dün 175,80 TL ile 171,60 TL seviyeleri arasında dalgalanarak günü %1,94'lük düşüşle 172,31 TL uzlaşma fiyatından tamamladı. BIST 100 endeksi ve ulaştırma endeksi dün değer kaybetmeye devam etti. Sözleşme tarafında da son üç işlem gününde satıcıları seyrilerin etkili olduğu görülüyor. Saatlik grafikte son düşüşte tepki yükselişlerinin çok cılız kaldığı sözleşmede 174,05 TL ve 175,60 TL seviyeleri direnç olup, 175,60 TL seviyesi üzerinde kalıcılık sağlanamaması durumunda satış baskısının devam edebileceğini değerlendiriyoruz. Bu bağlamda 171,60 TL - 171,00 TL aralığı sözleşmede destek olup, bu aralık altında fiyatlamaların kalıcılık sağlanması durumunda 168,50 TL ve 166,50 TL seviyelerinin destek olarak takip edilebileceğini değerlendiriyoruz. Fiyatlamaların 175,60 TL üzerinde kalıcılık sağlanması durumunda ise 177,41 TL ve 179,70 TL seviyeleri tepki yükselişlerinde gündeme gelebilir.

## Dayanak Varlıkların Teknik Gösterge Görünümleri

## 20 Gün Ortalama/Fiyat Kesişmesi (YUKARI)

ENJSA  
TUPRS  
SKBNK  
TSKB  
TOASO

## 20 Gün Ortalama/Fiyat Kesişmesi (AŞAĞI)

KRDMD  
EREGL  
ODAS  
XAG/USD

## Güç Göstergeleri Olumlu

RSI ve Momentum göstergelerine göre olumlu olanlar

## Güç Göstergeleri Zayıf

AKSEN  
KOZAL  
OYAKC  
EKGYO

RSI ve Momentum göstergelerine göre zayıf olanlar

## 50 Gün Ortalama/Fiyat Kesişmesi (YUKARI)

Bu şartları sağlayan dayanak varlık bulunmamaktadır.

## 50 Gün Ortalama/Fiyat Kesişmesi (AŞAĞI)

HALKB  
ODAS  
ARCLK  
ASELS  
KARSN

## MACD

ARCLK	ZAYIF SAT
ASELS	ZAYIF SAT
ENKAI	ZAYIF SAT
ISGYO	ZAYIF SAT
KRDMD	ZAYIF SAT

## Göstergeleri Dipte Olanlar

AKSEN  
HALKB  
OYAKC  
KARSN  
GUBRF

CCI, RSI, Stochastics, Williams' %R, MFI ve DX göstergelerinin ortalaması en düşük olanlar

## 20/50 Gün Ortalama Kesişmesi (YUKARI)

Bu şartları sağlayan dayanak varlık bulunmamaktadır.

## 20/50 Gün Ortalama Kesişmesi (AŞAĞI)

ENKAI

## Para Girişi Olan Dayanak Varlıklar

	Kapanış	İşlem Hacmi (Mln TL)
YKBNK	12.44	4,755.26557
DOHOL	8.83	930.57089

## Para Çıkışı Olan Dayanak Varlıklar

	Kapanış	İşlem Hacmi (Mln TL)
Bu şartları sağlayan dayanak varlık bulunmamaktadır.		

## Yüksek Hacimliler

	İşlem Hacmi (Mln TL)
XU030	47,901.25
XSD25	28,065.08
X10XB	20,174.76
XLBNK	15,934.32
THYAO	6,534.24

## Dayanak Varlıkların Teknik Gösterge Konumları

Kod	5 Günlük H.O	10 Günlük H.O	20 Günlük H.O	50 Günlük H.O	RSI	StochS	MACD	CCI
AEFES	SATIM	SATIM	SATIM	ALIM	SATIM	ALIM	ALIM	SATIM
AKBNK	ALIM	ALIM	ALIM	ALIM	ALIM	ALIM	ALIM	ALIM
AKSEN	SATIM	SATIM	SATIM	SATIM	SATIM	ALIM	SATIM	SATIM
ALARK	SATIM	SATIM	SATIM	ALIM	SATIM	ALIM	SATIM	SATIM
ARCLK	SATIM	SATIM	SATIM	SATIM	SATIM	ALIM	SATIM	SATIM
ASELS	SATIM	SATIM	SATIM	SATIM	SATIM	ALIM	SATIM	SATIM
BIMAS	SATIM	ALIM	ALIM	ALIM	SATIM	ALIM	ALIM	SATIM
CNH/TRY	SATIM	ALIM	ALIM	ALIM	SATIM	ALIM	ALIM	SATIM
DOHOL	SATIM	SATIM	SATIM	SATIM	SATIM	ALIM	SATIM	SATIM
ECILC	SATIM	SATIM	ALIM	ALIM	SATIM	ALIM	ALIM	SATIM
EKGYO	SATIM	SATIM	SATIM	SATIM	SATIM	ALIM	SATIM	SATIM
ENJSA	SATIM	SATIM	ALIM	ALIM	SATIM	SATIM	SATIM	SATIM
ENKAI	SATIM	SATIM	SATIM	SATIM	SATIM	ALIM	SATIM	SATIM
EREGL	SATIM	SATIM	SATIM	ALIM	SATIM	ALIM	ALIM	SATIM
EUR/TRY	ALIM	ALIM	ALIM	ALIM	SATIM	ALIM	ALIM	SATIM
EUR/USD	ALIM	ALIM	ALIM	ALIM	ALIM	ALIM	ALIM	SATIM
FROTO	SATIM	ALIM	ALIM	ALIM	SATIM	ALIM	ALIM	SATIM
GARAN	ALIM	ALIM	ALIM	ALIM	ALIM	ALIM	ALIM	ALIM
GBP/USD	ALIM	ALIM	ALIM	ALIM	SATIM	ALIM	ALIM	SATIM
GUBRF	SATIM	SATIM	SATIM	ALIM	SATIM	ALIM	SATIM	SATIM
HALKB	SATIM	SATIM	SATIM	SATIM	SATIM	ALIM	SATIM	SATIM
HEKTS	SATIM	SATIM	SATIM	ALIM	SATIM	ALIM	SATIM	SATIM
ISCTR	ALIM	ALIM	ALIM	ALIM	SATIM	ALIM	ALIM	SATIM
ISGYO	SATIM	SATIM	SATIM	ALIM	SATIM	ALIM	SATIM	SATIM
KARSN	SATIM	SATIM	SATIM	SATIM	SATIM	ALIM	SATIM	SATIM
KCHOL	SATIM	SATIM	ALIM	ALIM	SATIM	ALIM	ALIM	SATIM
KOZAA	SATIM	SATIM	SATIM	ALIM	SATIM	SATIM	SATIM	SATIM
KOZAL	SATIM	SATIM	SATIM	SATIM	SATIM	ALIM	SATIM	SATIM
KRDMD	SATIM	SATIM	SATIM	ALIM	SATIM	ALIM	SATIM	SATIM
MGROS	ALIM	ALIM	ALIM	ALIM	SATIM	ALIM	ALIM	SATIM
ODAS	SATIM	SATIM	SATIM	SATIM	SATIM	SATIM	SATIM	SATIM
OYAKC	SATIM	SATIM	SATIM	ALIM	SATIM	ALIM	SATIM	SATIM
PETKM	SATIM	SATIM	SATIM	SATIM	SATIM	ALIM	SATIM	SATIM
PGSUS	SATIM	SATIM	ALIM	ALIM	SATIM	ALIM	ALIM	SATIM
RUB/TRY	SATIM	ALIM	ALIM	ALIM	SATIM	ALIM	ALIM	SATIM
SAHOL	ALIM	ALIM	ALIM	ALIM	ALIM	SATIM	ALIM	ALIM
SASA	SATIM	SATIM	SATIM	ALIM	SATIM	ALIM	SATIM	SATIM
SISE	SATIM	SATIM	SATIM	SATIM	SATIM	ALIM	SATIM	SATIM
SKBNK	SATIM	SATIM	ALIM	ALIM	SATIM	ALIM	SATIM	SATIM
SOKM	SATIM	SATIM	ALIM	ALIM	SATIM	ALIM	ALIM	SATIM
TAVHL	ALIM	ALIM	ALIM	ALIM	SATIM	SATIM	SATIM	SATIM
TCELL	SATIM	SATIM	SATIM	SATIM	SATIM	ALIM	SATIM	SATIM
THYAO	SATIM	SATIM	ALIM	ALIM	SATIM	ALIM	ALIM	SATIM
TKFEN	SATIM	SATIM	ALIM	ALIM	SATIM	ALIM	ALIM	SATIM
TOASO	SATIM	SATIM	ALIM	ALIM	SATIM	ALIM	SATIM	SATIM
TSKB	SATIM	SATIM	ALIM	ALIM	SATIM	ALIM	SATIM	SATIM
TTKOM	SATIM	SATIM	ALIM	ALIM	SATIM	ALIM	ALIM	SATIM
TUPRS	SATIM	SATIM	ALIM	ALIM	SATIM	ALIM	ALIM	SATIM
USD/TRY	ALIM	ALIM	ALIM	ALIM	SATIM	ALIM	ALIM	SATIM
VAKBN	SATIM	SATIM	SATIM	ALIM	SATIM	ALIM	SATIM	SATIM
VESTL	SATIM	SATIM	SATIM	SATIM	SATIM	ALIM	SATIM	SATIM
X10XB	SATIM	SATIM	ALIM	ALIM	SATIM	ALIM	SATIM	SATIM
XAU/TRY	SATIM	SATIM	ALIM	ALIM	SATIM	ALIM	ALIM	SATIM
XAU/USD	SATIM	SATIM	SATIM	SATIM	SATIM	ALIM	SATIM	SATIM
XLBNK	ALIM	ALIM	ALIM	ALIM	SATIM	ALIM	ALIM	SATIM
XSD25	SATIM	SATIM	ALIM	ALIM	SATIM	ALIM	ALIM	SATIM
XU030	SATIM	SATIM	ALIM	ALIM	SATIM	ALIM	SATIM	SATIM
YKBNK	ALIM	ALIM	ALIM	ALIM	SATIM	ALIM	ALIM	SATIM

Kod	Destek 3	Destek 2	Destek 1	Kapanış	Pivot	Direnç 1	Direnç 2	Direnç 3
	<b>DESTEKLER</b>			<b>DİRENÇLER</b>				
F_AEFES0623	62.51	63.05	63.91	<b>64.76</b>	<b>64.45</b>	65.31	65.85	66.71
F_AEFES0723	65.63	65.96	66.64	<b>67.31</b>	<b>66.97</b>	67.65	67.98	68.66
F_AKBNK0623	17.85	18.19	18.70	<b>19.20</b>	<b>19.04</b>	19.55	19.89	20.40
F_AKBNK0723	18.61	18.96	19.43	<b>19.90</b>	<b>19.78</b>	20.25	20.60	21.07
F_AKSEN0623	26.77	27.69	28.43	<b>29.18</b>	<b>29.35</b>	30.09	31.01	31.75
F_AKSEN0723	28.62	29.41	29.97	<b>30.53</b>	<b>30.76</b>	31.32	32.11	32.67
F_ALARK0623	64.93	66.40	67.50	<b>68.61</b>	<b>68.97</b>	70.07	71.54	72.64
F_ALARK0723	67.98	69.25	70.27	<b>71.28</b>	<b>71.54</b>	72.56	73.83	74.85
F_ARCLK0623	100.63	103.01	104.44	<b>105.88</b>	<b>106.82</b>	108.25	110.63	112.06
F_ARCLK0723	104.57	106.88	108.27	<b>109.65</b>	<b>110.58</b>	111.97	114.28	115.67
F_ASELS0623	46.03	47.26	48.00	<b>48.75</b>	<b>49.23</b>	49.97	51.20	51.94
F_ASELS0723	48.00	49.24	50.05	<b>50.85</b>	<b>51.29</b>	52.10	53.34	54.15
F_BIMAS0623	149.09	156.74	160.95	<b>165.15</b>	<b>168.60</b>	172.81	180.46	184.67
F_BIMAS0723	158.07	164.59	168.29	<b>172.00</b>	<b>174.81</b>	178.51	185.03	188.73
F_CNHTRY0623	3.29	3.29	3.29	<b>3.29</b>	<b>3.29</b>	3.29	3.29	3.29
F_CNHTRY0723	3.40	3.40	3.40	<b>3.40</b>	<b>3.40</b>	3.40	3.40	3.40
F_DOHOL0623	8.27	8.47	8.66	<b>8.86</b>	<b>8.86</b>	9.05	9.25	9.44
F_DOHOL0723	8.53	8.76	8.96	<b>9.15</b>	<b>9.19</b>	9.39	9.62	9.82
F_ECILC0623	29.90	30.46	31.30	<b>32.14</b>	<b>31.86</b>	32.70	33.26	34.10
F_ECILC0723	31.37	31.83	32.57	<b>33.30</b>	<b>33.03</b>	33.77	34.23	34.97
F_EKGYO0623	6.22	6.41	6.54	<b>6.68</b>	<b>6.73</b>	6.86	7.05	7.18
F_EKGYO0723	6.39	6.59	6.75	<b>6.90</b>	<b>6.95</b>	7.11	7.31	7.47
F_ENJSA0623	29.08	29.53	30.45	<b>31.36</b>	<b>30.90</b>	31.82	32.27	33.19
F_ENJSA0723	30.33	30.77	31.63	<b>32.50</b>	<b>32.07</b>	32.93	33.37	34.23
F_ENKAI0623	24.83	25.49	25.95	<b>26.42</b>	<b>26.61</b>	27.07	27.73	28.19
F_ENKAI0723	26.16	26.68	27.07	<b>27.46</b>	<b>27.59</b>	27.98	28.50	28.89
F_EREGL0623	32.96	33.89	34.41	<b>34.94</b>	<b>35.34</b>	35.86	36.79	37.31
F_EREGL0723	33.83	34.71	35.34	<b>35.96</b>	<b>36.22</b>	36.85	37.73	38.36
F_EURTRY0623	25.43	25.55	25.62	<b>25.69</b>	<b>25.75</b>	25.82	25.94	26.01
F_EURTRY0723	26.04	26.13	26.18	<b>26.24</b>	<b>26.28</b>	26.33	26.43	26.48
F_EURUSD0623	1.08	1.09	1.09	<b>1.09</b>	<b>1.09</b>	1.09	1.10	1.10
F_EURUSD0723	1.09	1.09	1.09	<b>1.10</b>	<b>1.10</b>	1.10	1.10	1.10
F_FROTO0623	634.94	645.51	656.25	<b>667.00</b>	<b>666.82</b>	677.56	688.13	698.87
F_FROTO0723	663.92	672.95	682.93	<b>692.90</b>	<b>691.96</b>	701.94	710.97	720.95
F_GARAN0623	28.24	28.90	29.88	<b>30.87</b>	<b>30.54</b>	31.52	32.18	33.16
F_GARAN0723	29.42	30.08	31.04	<b>32.01</b>	<b>31.70</b>	32.66	33.32	34.28
F_GBPUSD0623	1.25	1.26	1.26	<b>1.27</b>	<b>1.27</b>	1.28	1.29	1.30
F_GBPUSD0723	1.27	1.27	1.27	<b>1.27</b>	<b>1.27</b>	1.27	1.27	1.27
F_GUBRF0623	244.46	248.98	251.96	<b>254.95</b>	<b>256.48</b>	259.46	263.98	266.96
F_GUBRF0723	259.03	263.57	265.83	<b>268.10</b>	<b>270.37</b>	272.63	277.17	279.43
F_HALKB0623	11.44	11.74	11.94	<b>12.15</b>	<b>12.24</b>	12.44	12.74	12.94
F_HALKB0723	11.98	12.24	12.41	<b>12.59</b>	<b>12.67</b>	12.84	13.10	13.27
F_HEKTS0623	26.67	27.60	28.19	<b>28.78</b>	<b>29.12</b>	29.71	30.64	31.23
F_HEKTS0723	27.16	28.09	28.70	<b>29.30</b>	<b>29.63</b>	30.24	31.17	31.78
F_ISCTR0623	12.43	12.68	13.02	<b>13.36</b>	<b>13.27</b>	13.61	13.86	14.20
F_ISCTR0723	13.01	13.23	13.57	<b>13.91</b>	<b>13.79</b>	14.13	14.35	14.69
F_ISGYO0623	8.89	9.00	9.14	<b>9.28</b>	<b>9.25</b>	9.39	9.50	9.64
F_ISGYO0723	9.24	9.36	9.48	<b>9.60</b>	<b>9.60</b>	9.72	9.84	9.96
F_KARSN0623	8.01	8.23	8.40	<b>8.57</b>	<b>8.62</b>	8.79	9.01	9.18
F_KARSN0723	8.33	8.55	8.72	<b>8.88</b>	<b>8.94</b>	9.11	9.33	9.50
F_KCHOL0623	92.74	93.78	94.96	<b>96.15</b>	<b>96.00</b>	97.18	98.22	99.40
F_KCHOL0723	96.72	97.56	98.81	<b>100.05</b>	<b>99.65</b>	100.90	101.74	102.99
F_KOZAA0623	41.04	42.15	42.82	<b>43.50</b>	<b>43.93</b>	44.60	45.71	46.38
F_KOZAA0723	43.19	44.12	44.81	<b>45.49</b>	<b>45.74</b>	46.43	47.36	48.05
F_KOZAL0623	19.01	19.58	19.98	<b>20.38</b>	<b>20.55</b>	20.95	21.52	21.92
F_KOZAL0723	19.57	20.13	20.50	<b>20.86</b>	<b>21.06</b>	21.43	21.99	22.36
F_KRDMD0623	18.32	18.77	19.15	<b>19.52</b>	<b>19.60</b>	19.98	20.43	20.81
F_KRDMD0723	19.11	19.56	19.90	<b>20.25</b>	<b>20.35</b>	20.69	21.14	21.48
F_MGROS0623	186.64	190.12	195.37	<b>200.63</b>	<b>198.85</b>	204.10	207.58	212.83
F_MGROS0723	193.58	197.74	201.45	<b>205.16</b>	<b>205.61</b>	209.32	213.48	217.19
F_ODAS0623	5.94	6.18	6.31	<b>6.45</b>	<b>6.55</b>	6.68	6.92	7.05
F_ODAS0723	6.26	6.48	6.59	<b>6.71</b>	<b>6.81</b>	6.92	7.14	7.25
F_OYAKC0623	34.77	35.89	36.84	<b>37.80</b>	<b>37.96</b>	38.91	40.03	40.98
F_OYAKC0723	36.77	37.77	38.49	<b>39.20</b>	<b>39.49</b>	40.21	41.21	41.93
F_PETKM0623	12.50	12.94	13.20	<b>13.46</b>	<b>13.64</b>	13.90	14.34	14.60
F_PETKM0723	12.86	13.39	13.69	<b>14.00</b>	<b>14.22</b>	14.52	15.05	15.35

Kod	Destek 3	Destek 2	Destek 1	Kapanış	Pivot	Direnç 1	Direnç 2	Direnç 3
	<b>DESTEKLER</b>				<b>DİRENÇLER</b>			
F_PGSUS0623	527.29	540.42	548.02	<b>555.63</b>	<b>561.15</b>	568.75	581.88	589.48
F_PGSUS0723	550.27	562.82	570.89	<b>578.95</b>	<b>583.44</b>	591.51	604.06	612.13
F_SAHOL0623	41.76	42.19	42.84	<b>43.49</b>	<b>43.27</b>	43.92	44.35	45.00
F_SAHOL0723	43.62	43.98	44.64	<b>45.30</b>	<b>45.00</b>	45.66	46.02	46.68
F_SASA0623N1	50.26	51.61	52.44	<b>53.28</b>	<b>53.79</b>	54.62	55.97	56.80
F_SASA0723N1	51.57	53.13	53.94	<b>54.74</b>	<b>55.50</b>	56.31	57.87	58.68
F_SISE0623	38.81	39.46	39.88	<b>40.30</b>	<b>40.53</b>	40.95	41.60	42.02
F_SISE0723	40.54	41.09	41.54	<b>41.98</b>	<b>42.09</b>	42.54	43.09	43.54
F_SKBNK0623	2.25	2.31	2.42	<b>2.52</b>	<b>2.48</b>	2.59	2.65	2.76
F_SKBNK0723	2.34	2.41	2.51	<b>2.61</b>	<b>2.58</b>	2.68	2.75	2.85
F_SOKM0623	28.47	29.49	30.15	<b>30.80</b>	<b>31.17</b>	31.83	32.85	33.51
F_SOKM0723	29.86	30.79	31.44	<b>32.09</b>	<b>32.37</b>	33.02	33.95	34.60
F_TAVHL0623	80.51	81.90	84.52	<b>87.15</b>	<b>85.91</b>	88.53	89.92	92.54
F_TAVHL0723	81.60	83.35	86.83	<b>90.31</b>	<b>88.58</b>	92.06	93.81	97.29
F_TCELL0623	32.54	33.19	33.63	<b>34.06</b>	<b>34.28</b>	34.72	35.37	35.81
F_TCELL0723	34.03	34.61	35.04	<b>35.46</b>	<b>35.62</b>	36.05	36.63	37.06
F_THYAO0623	166.79	169.20	170.99	<b>172.79</b>	<b>173.40</b>	175.19	177.60	179.39
F_THYAO0723	171.37	174.61	176.31	<b>178.00</b>	<b>179.55</b>	181.25	184.49	186.19
F_TKFEN0623	32.44	32.87	33.53	<b>34.18</b>	<b>33.96</b>	34.62	35.05	35.71
F_TKFEN0723	33.40	33.99	34.51	<b>35.04</b>	<b>35.10</b>	35.62	36.21	36.73
F_TOASO0623	203.17	207.14	210.06	<b>212.98</b>	<b>214.03</b>	216.95	220.92	223.84
F_TOASO0723	213.23	216.62	219.19	<b>221.77</b>	<b>222.58</b>	225.15	228.54	231.11
F_TSKB0623	4.04	4.12	4.21	<b>4.30</b>	<b>4.29</b>	4.38	4.46	4.55
F_TSKB0723	4.17	4.26	4.35	<b>4.44</b>	<b>4.44</b>	4.53	4.62	4.71
F_TTKOM0623	16.96	17.46	17.86	<b>18.25</b>	<b>18.36</b>	18.76	19.26	19.66
F_TTKOM0723	17.89	18.27	18.60	<b>18.92</b>	<b>18.98</b>	19.31	19.69	20.02
F_TUPRS0623N1	68.96	70.41	71.91	<b>73.40</b>	<b>73.36</b>	74.86	76.31	77.81
F_TUPRS0723	66.03	70.36	73.03	<b>75.69</b>	<b>77.36</b>	80.03	84.36	87.03
F_USDTRY0623	23.44	23.50	23.54	<b>23.57</b>	<b>23.59</b>	23.63	23.69	23.73
F_USDTRY0723	23.84	23.89	23.95	<b>24.01</b>	<b>24.01</b>	24.07	24.13	24.19
F_VAKBN0623	8.97	9.22	9.38	<b>9.53</b>	<b>9.63</b>	9.79	10.04	10.20
F_VAKBN0723	9.27	9.54	9.71	<b>9.87</b>	<b>9.98</b>	10.15	10.42	10.59
F_VESTL0623	42.61	43.69	44.26	<b>44.83</b>	<b>45.34</b>	45.91	46.99	47.56
F_VESTL0723	44.53	45.56	46.10	<b>46.65</b>	<b>47.13</b>	47.67	48.70	49.24
F_X10XB0623	7,125.25	7,145.75	7,156.00	<b>7,166.25</b>	<b>7,176.50</b>	7,186.75	7,207.25	7,217.50
F_X10XB0823	7,616.17	7,651.83	7,723.17	<b>7,794.50</b>	<b>7,758.83</b>	7,830.17	7,865.83	7,937.17
F_XAUTRYM0623	1,432.47	1,447.99	1,456.69	<b>1,465.38</b>	<b>1,472.21</b>	1,480.91	1,496.43	1,505.13
F_XAUTRYM0823	1,515.25	1,531.63	1,541.81	<b>1,552.00</b>	<b>1,558.19</b>	1,568.37	1,584.75	1,594.93
F_XAUUSD0623	1,901.80	1,917.35	1,928.50	<b>1,939.65</b>	<b>1,944.05</b>	1,955.20	1,970.75	1,981.90
F_XAUUSD0823	1,932.30	1,949.65	1,961.40	<b>1,973.15</b>	<b>1,978.75</b>	1,990.50	2,007.85	2,019.60
F_XLBNK0623	4,294.75	4,363.50	4,461.50	<b>4,559.50</b>	<b>4,530.25</b>	4,628.25	4,697.00	4,795.00
F_XLBNK0823	4,614.00	4,684.50	4,774.75	<b>4,865.00</b>	<b>4,845.25</b>	4,935.50	5,006.00	5,096.25
F_XSD250623	4,315.08	4,689.92	5,439.58	<b>6,189.25</b>	<b>5,814.42</b>	6,564.08	6,938.92	7,688.58
F_XU0300623	5,635.00	5,732.50	5,808.25	<b>5,884.00</b>	<b>5,905.75</b>	5,981.50	6,079.00	6,154.75
F_XU0300823	6,039.25	6,138.25	6,206.00	<b>6,273.75</b>	<b>6,305.00</b>	6,372.75	6,471.75	6,539.50
F_YKBNK0623	11.71	11.96	12.24	<b>12.52</b>	<b>12.49</b>	12.77	13.02	13.30
F_YKBNK0723	12.17	12.42	12.73	<b>13.03</b>	<b>12.98</b>	13.29	13.54	13.85





Sözleşme Kodu	Vade Ayı	Uzlaşma Fiyatı	Önceki Uzlaşma Fiyatı	Değişim	Değişim Puan	Gün İçi Yüksek	Gün İçi Düşük	İşlem Miktarı	İşlem Hacim	Açık Pozisyon	Açık Pozisyon Değişimi	Vadeye Kalan Gün Sayısı	Takasbank Başlangıç Teminatı %
<b>PAY VADELİ</b>													
F_KCHOL0623	26.06.2023	96.290	96.210	0.08 %	0.08	97.030	94.810	36,216	347,385,459	105,532	-1,174	6	16
F_KCHOL0723	31.07.2023	99.970	99.900	0.07 %	0.07	100.500	98.410	8,467	84,170,963	26,723	3,201	41	16
F_KOZAA0623	26.06.2023	43.610	44.510	-2.02 %	-0.90	45.030	43.250	84,925	372,696,225	58,755	-21,367	6	18
F_KOZAA0723	31.07.2023	45.370	46.190	-1.78 %	-0.82	46.680	45.060	57,467	261,982,076	46,917	33,800	41	18
F_KOZAL0623	26.06.2023	20.400	20.880	-2.30 %	-0.48	21.120	20.150	64,040	132,009,762	103,909	-1,951	6	19
F_KOZAL0723	31.07.2023	20.890	21.340	-2.11 %	-0.45	21.630	20.700	4,880	10,282,554	11,906	1,712	41	19
F_KRDMD0623	26.06.2023	19.500	19.780	-1.42 %	-0.28	20.060	19.230	195,058	383,279,334	117,789	-13,276	6	20
F_KRDMD0723	31.07.2023	20.270	20.550	-1.36 %	-0.28	20.790	20.000	33,430	68,200,720	53,698	21,198	41	20
F_MGROS0623	26.06.2023	198.200	201.220	-1.50 %	-3.02	202.320	193.590	3,045	60,419,811	2,601	-483	6	18
F_MGROS0723	31.07.2023	205.160	209.120	-1.89 %	-3.96	209.770	201.900	449	9,218,185	1,551	29	41	18
F_ODAS0623	26.06.2023	6.460	6.770	-4.58 %	-0.31	6.780	6.410	258,006	168,783,045	243,091	-35,752	6	17
F_ODAS0723	31.07.2023	6.710	7.040	-4.69 %	-0.33	7.020	6.690	71,297	48,509,809	133,517	29,137	41	17
F_OYAKC0623	26.06.2023	37.570	38.690	-2.89 %	-1.12	39.070	37.000	11,327	43,150,890	11,764	-55	6	19
F_OYAKC0723	31.07.2023	38.930	40.140	-3.01 %	-1.21	40.500	38.780	2,880	11,359,339	7,224	1,281	41	19
F_PETKM0623	26.06.2023	13.490	14.030	-3.85 %	-0.54	14.080	13.380	282,950	387,464,948	112,704	-71,973	6	17
F_PETKM0723	31.07.2023	14.040	14.590	-3.77 %	-0.55	14.740	13.910	137,642	196,092,368	138,205	73,537	41	17
F_PGSUS0623	26.06.2023	556.890	574.290	-3.03 %	-17.40	574.270	553.540	4,077	229,735,765	3,783	-223	6	17
F_PGSUS0723	31.07.2023	579.230	596.070	-2.83 %	-16.84	596.000	575.380	592	34,605,350	1,945	294	41	17
F_SAHOL0623	26.06.2023	43.500	42.840	1.54 %	0.66	43.700	42.620	125,255	541,380,196	153,282	-15,672	6	15
F_SAHOL0723	31.07.2023	45.240	44.420	1.85 %	0.82	45.360	44.340	65,084	292,577,630	63,555	28,762	41	15
F_SASA0623N1	26.06.2023	53.120	53.750	-1.17 %	-0.63	55.130	52.950	26,191	326,177,189	19,489	-937	6	18
F_SASA0723N1	31.07.2023	54.750	56.000	-2.23 %	-1.25	57.070	54.700	4,540	58,340,402	6,868	1,232	41	18
F_SISE0623	26.06.2023	40.300	40.950	-1.59 %	-0.65	41.180	40.110	113,696	460,700,944	96,927	-18,592	6	18
F_SISE0723	31.07.2023	41.830	42.490	-1.55 %	-0.66	42.650	41.650	50,239	211,298,966	61,082	23,838	41	18
F_SKBK0623	26.06.2023	2.510	2.440	2.87 %	0.07	2.550	2.380	265,753	65,580,982	118,946	-100	6	17
F_SKBK0723	31.07.2023	2.590	2.530	2.37 %	0.06	2.650	2.480	33,928	8,669,812	189,958	12,815	41	17
F_SOKM0623	26.06.2023	30.870	32.070	-3.74 %	-1.20	32.200	30.520	23,415	72,909,310	25,078	-6,288	6	17
F_SOKM0723	31.07.2023	31.980	33.250	-3.82 %	-1.27	33.300	31.720	13,126	42,470,694	9,087	6,215	41	17
F_TAVHL0623	26.06.2023	86.970	84.710	2.67 %	2.26	87.290	83.280	11,087	94,184,063	32,609	-397	6	17
F_TAVHL0723	31.07.2023	90.030	87.840	2.49 %	2.19	90.330	85.100	2,154	19,028,838	7,785	704	41	17
F_TCELL0623	26.06.2023	34.070	34.540	-1.36 %	-0.47	34.940	33.850	56,023	192,694,400	60,076	-10,929	6	15
F_TCELL0723	31.07.2023	35.420	35.890	-1.31 %	-0.47	36.210	35.200	23,173	82,988,774	31,113	8,607	41	15
F_THYAO0623	26.06.2023	172.310	175.710	-1.94 %	-3.40	175.800	171.600	80,060	1,388,196,604	64,898	-19,109	6	16
F_THYAO0723	31.07.2023	178.650	182.140	-1.92 %	-3.49	182.800	177.860	48,026	866,421,188	41,477	23,437	41	16
F_TKFEN0623	26.06.2023	34.120	33.780	1.01 %	0.34	34.400	33.310	23,575	79,977,627	33,119	-1,861	6	16
F_TKFEN0723	31.07.2023	35.110	35.290	-0.51 %	-0.18	35.680	34.570	1,794	6,307,583	12,102	573	41	16
F_TOASO0623	26.06.2023	212.360	214.060	-0.79 %	-1.70	218.000	211.110	3,912	83,953,556	10,082	-303	6	17
F_TOASO0723	31.07.2023	221.170	222.080	-0.41 %	-0.91	225.960	220.000	794	17,669,544	6,086	120	41	17
F_TSKB0623	26.06.2023	4.310	4.260	1.17 %	0.05	4.370	4.200	89,999	38,608,789	140,451	1,698	6	21
F_TSKB0723	31.07.2023	4.470	4.400	1.59 %	0.07	4.530	4.350	8,859	3,947,407	26,291	3,624	41	21
F_TTKOM0623	26.06.2023	18.230	18.700	-2.51 %	-0.47	18.870	17.970	67,299	123,635,333	75,503	1,539	6	19
F_TTKOM0723	31.07.2023	18.920	19.350	-2.22 %	-0.43	19.370	18.660	7,916	15,070,558	32,251	330	41	19
F_TUPRS0623N1	26.06.2023	72.830	72.560	0.37 %	0.27	74.820	71.870	7,095	363,884,507	6,496	-595	6	16
F_TUPRS0723	31.07.2023	75.590	75.420	0.23 %	0.17	81.700	74.700	5,833	44,487,320	11,664	1,505	41	16
F_VAKBN0623	26.06.2023	9.550	9.690	-1.44 %	-0.14	9.890	9.480	179,885	173,508,604	135,998	-10,459	6	19
F_VAKBN0723	31.07.2023	9.900	10.060	-1.59 %	-0.16	10.260	9.820	76,766	76,495,163	59,560	16,763	41	19
F_VESTL0623	26.06.2023	44.810	46.410	-3.45 %	-1.60	46.420	44.770	27,807	126,059,978	28,058	-6,220	6	18
F_VESTL0723	31.07.2023	46.640	48.180	-3.20 %	-1.54	48.150	46.580	16,582	78,432,372	19,971	11,321	41	18
F_YKBNK0623	26.06.2023	12.500	12.310	1.54 %	0.19	12.740	12.210	1,195,684	1,489,718,761	413,594	-152,063	6	17
F_YKBNK0723	31.07.2023	13.020	12.810	1.64 %	0.21	13.240	12.680	363,026	470,717,553	427,748	125,368	41	17

\*Takasbank pozisyon limitlerine ulaşmak için [tıklayınız.](#)

**Gedik Yatırım Menkul Değerler A.Ş. - Yatırım Danışmanlığı Birimi**

**Ünvan :** Gedik Yatırım Menkul Değerler A.Ş.

**Adres :** Altayçeşme Mah. Çamlı Sok. Ofis Park Maltepe No:21/4 Kat:10-11-12 Maltepe/İstanbul

**Tel :** (0216) 453 0053

**E-Posta :** vadeli@gedik.com

**\*Gedik Yatırım VİOP Bülteni, Genel Yatırım Tavsiyesi Kapsamında Yatırım Danışmanlığı Birimi Tarafından Hazırlanmaktadır.**

**YASAL UYARI**

Burada yer alan bilgiler Gedik Yatırım tarafından bilgilendirme amacıyla hazırlanmıştır. Yatırım sinyal, bilgi, yorum ve tavsiyeleri yatırım danışmanlığı kapsamında değildir. Yatırım danışmanlığı hizmeti; aracı kurumlar, portföy yönetim şirketleri, mevduat kabul etmeyen bankalar ile müşteri arasında imzalanacak yatırım danışmanlığı sözleşmesi çerçevesinde sunulmaktadır. Burada yer alan sinyal, yorum ve tavsiyeler, herhangi bir yatırım aracının alım satım önerisi ya da getiri vaadi olarak yorumlanmamalıdır. Bu görüşler mali durumunuz ile risk ve getiri tercihlerinize uygun olmayabilir ve sadece burada yer alan bilgilere ve sinyallere dayanarak yatırım kararı verilmesi beklentilerinize uygun sonuçlar doğurmayabilir. Burada yer alan sinyaller, fiyatlar, veriler ve bilgilerin tam ve doğru olduğu garanti edilemez; içerik, haber verilmeksizin değiştirilebilir. Tüm sinyal ve veriler, Gedik Yatırım tarafından güvenilir olduğuna inanılan kaynaklardan alınmıştır. Bu sinyal ve kaynakların kullanılması nedeni ile ortaya çıkabilecek hatalardan ve zararlardan Gedik Yatırım sorumlu değildir.

**Genel Müdürlük**

Altayçeşme Mah. Çamlı Sok. Ofis Park Maltepe No:21/4 Kat:10-11-12 Maltepe/İstanbul/Türkiye Tel: (0216) 453 00 00 (pbx) Faks: (0216) 377 11 36

**Alanya**

Şekerhane Mah. Atatürk Cad.(Hancı Pastanesi Üstü) Balta İş Hanı 1100 Sok. Dış Kapı No : 9 İç Kapı No : 206 Alanya - Antalya Tel: (0242) 519 23 17 (pbx) Faks: (0242) 513 93 81

**Adana-Seyhan**

Çınarlı Mah. Ziyapaşa Bulvarı No: 78 Güneş Ziyapaşa İş Merkezi Kat :5 No :504 Seyhan/ADANA Tel: (0322) 355 03 50 (pbx) Faks: (0322) 290 35 18

**Ankara - Çankaya**

Simon Bolivar Cad. No: 8/6 Çankaya/ANKARA Tel: (0312) 438 27 00 (pbx) Faks: (0312) 438 27 47

**Ankara - Kızılay**

Mustafa Kemal Mah. 2157 Sk. Dış Kapı No : 2 İç Kapı No : 11 Çankaya/ ANKARA Tel: (0312) 232 09 49 (pbx) Faks: (0312) 232 09 49

**Antalya**

Elmalı Mah. Cumhuriyet Cad. Dış Kapı No : 40 Gültekin İşhanı Kat: 3 İç Kapı No : 301 Muratpaşa / ANTALYA Tel: (0242) 248 35 20 (pbx) Faks: (0242) 244 29 10

**Aydın**

Hasanefendi-Ramazan Paşa Mah. İstiklal Cad. Dış Kapı No : 23 İç Kapı No : 1 Efeler/AYDIN Tel: (0256) 999 17 87 (pbx) Faks:

**Aydın - Kuşadası**

Türkmen mah. Atatürk Bulvarı Belvü Sitesi C Blok Kat 2 Daire 3 Kuşadası /AYDIN Tel: (0256) 618 44 77 (pbx) Faks: (0256) 618 44 91

**Aydın - Nazilli**

Altıntaş Mah. İstasyon Bulvarı No:19 Kat:4 Daire:12 Nazilli / AYDIN Tel: (0256) 314 15 98 (pbx) Faks: (0256) 315 88 52

**Bağdat Caddesi Private**

Caddebostan Mah. Kantarcı Rıza Sk. Dış Kapı No:1 K:4 İç Kapı No:8 Kadıköy / İSTANBUL Tel: (0216) 453 01 05 (pbx) Faks: (0216) 411 23 54

**Balıkesir**

Eski Kuyumcular Mah. Anafartalar Cad. Acarlar İş Merkezi Dış Kapı No : 23 İç Kapı No : 1 Karesi - BALIKESİR Tel: (0266) 999 12 40 (pbx) Faks:

**Bandırma**

Dere Mah. Ordu Cad. Kapı No:3 İç Kapı No:2 Bandırma/ BALIKESİR Tel: (0226) 999 10 75 (pbx) Faks:

**Bodrum**

Taşyaka Mah. Ölüdeniz (TSY) Cad. No : 21 İç Kapı No : 3 Fethiye / Muğla Tel: (0252) 316 32 70 (pbx) Faks: (0252) 316 92 70

**Bursa**

İhsaniye Mah. İknur Sok. Dış Kapı No: 1D İç Kapı No: 8 Nilüfer/Bursa Tel: (0224) 220 51 50 (pbx) Faks: (0224) 220 50 99

**Bursa - Nilüfer**

Oduluk Mah. Liman Cad. No:7 Nilüfer / BURSA Tel: (0224) 275 35 50 (pbx) Faks: (0224) 451 79 66

**Çanakkale**

Kemalpaşa Mah. Şair Ece Ayhan Meydanı Dış Kapı No: 22 Kat: 2 İç Kapı No:2 Merkez / ÇANAKKALE Tel: (0286) 999 17 02 (pbx) Faks:

**Çorlu**

Zafer Mah. Cumhuriyet Bulvarı Dış Kapı No:9T1 İç Kapı No:114 Çorlu TEKİRDAĞ Tel: (0282) 888 96 20 (pbx) Faks:

**Çorum - Merkez**

Yavruturna Mah. 1. Maliye Sok. No: 1 Kat: 4 D: 22 Çorum Tel: (0364) 211 11 45 (pbx) Faks: (0364) 201 05 63

**Denizli - Merkez**

Saraylar Mah. İkinci Ticari Yol Sok.No:24 Kat:4 D:8 DENİZLİ Tel: (0258) 263 80 15 (pbx) Faks: (0258) 241 91 01

**Edirne - Merkez**

İstasyon Mah. Hakim Çağlar Işık Cad. Dış Kapı No : 1 İç Kapı No : 30 Merkez / Edirne Tel: (0284) 212 45 61 (pbx) Faks: (0284) 213 37 78

**Elazığ - Merkez**

Cumhuriyet Mah. Beyzade Efendi Bulvarı Temizer Apt. NO:1/3 A Blok Merkez / Elazığ Tel: (0424) 234 57 40 (pbx) Faks:

**Eskişehir - Merkez**

Akarbaşı Mah. Atatürk Bulvarı No : 77 A Odunpazarı / ESKİŞEHİR Tel: (0222) 230 09 08 (pbx) Faks: (0222) 220 37 02

**Etiler Private**

Etiler Mah. Yıldız Çiçeği Sok. No:11 Beşiktaş/İstanbul Tel: (0212) 999 50 11 (pbx) Faks:

**Gaziantep**

İncilli Pınar Mah. Nail Bilen Cad. Ugur Plaza Sitesi Uğur Plaza Blok No: 5 İç Kapı No: 35 Şehitkamil / Gaziantep Tel: (0342) 909 01 54 (pbx) Faks:

**İstanbul - Ataşehir**

Barbaros Mah. İhlamur Bulvarı Sarkaç Sok. Ağaoğlu My Prestige No:1 D: 12-13 Ataşehir/İSTANBUL Tel: (0216) 560 37 00 (pbx) Faks: (0216) 688 67 86

**İstanbul - Bakırköy**

Cevizlik Mah. Muhasebeci Sok. Neşe Han No: 1 Kat:3 Bakırköy/İSTANBUL Tel: (0212) 660 85 25 (pbx) Faks: (0212) 570 03 03

**İstanbul - Kapalıçarşı**

Kürkçüler Sk. No: 25 Eminönü/Kapalıçarşı/İSTANBUL Tel: (0212) 513 40 01 (pbx) Faks: (0212) 527 16 86

**İstanbul - Maltepe**

Bağlarbaşı Mah. Bağdat Caddesi. Gedik İş Merkezi A Blok No: 414 Kat: 2 Daire: 22 İSTANBUL Tel: (0216) 399 00 42 (pbx) Faks: (0216) 399 18 17

**İstanbul - Şişli**

Esentepe Mah. Büyükdere Cad. Dış Kapı N201 Loft Residence İç Kapı N 50 Şişli / İSTANBUL Tel: (0212) 385 42 00 (pbx) Faks: (0212) 283 92 80

**İstanbul - Tophane**

Necatibey Cad. Alipaşa Degirmen Sok. No: 24 34425 Tophane/Karaköy/ İSTANBUL Tel: (0212) 251 60 06 (pbx) Faks: (0212) 293 49 03

**İstanbul - Ümraniye**

İnkılap Mah. Küçüksu Cad. Çeşminaz Sok. NO:2/7 Kat:3 Ümraniye Tel: (0216) 461 33 90 (pbx) Faks: (0216) 328 10 32

**İzmir**

Akdeniz Mah. Akdeniz Cad. Dış Kapı No : 1 İç Kapı No : 303 Konak / İZMİR Tel: (0232) 465 10 20 (pbx) Faks: (0232) 464 66 22

**Karabük - Merkez**

Bayır Mah. Menderes Cad. Çebioğlu Twin Towers B Blok Dış Kapı No :2 İç Kapı No : 107 Merkez / Karabük Tel: (0370) 502 15 90 (pbx) Faks: (0370) 502 15 93

**Kayseri**

Hunat Mah. Postalar Geçidi Sok. Ak Plaza Dış Kapı No :1 İç Kapı No : 206 Melikgazi - Kayseri Tel: (0352) 222 78 26 (pbx) Faks: (0352) 221 48 27

**Kocaeli - Gebze**

Hacı Halil Mah. Hükümet Cad. No: 95 Gebze/KOCAELİ Tel: (0262) 642 34 00 (pbx) Faks: (0262) 641 82 01

**Kocaeli - İzmit Şubesi**

Körfez Mahallesi Ankara Karayolu Cad. Dış Kapı No : 123/ 2 İç Kapı No : 9 İzmit / Kocaeli Tel: (0262) 999 18 14 (pbx) Faks: (0216) 377 11 36

**Konya - Selçuklu**

Beyazıt Mahallesi, Hüsnü Aşk Sok. Bezirci İş Merkezi Kat:4 D:403 Selçuklu / KONYA Tel: (0332) 238 59 60 (pbx) Faks: (0332) 238 59 75

**Malatya - Battalgazi**

Büyük Hüseyin Bey Mah. Atatürk Cad. Anadolu İş Merkezi K: 3 No: 23 D: 9-10-11 Battalgazi / MALATYA Tel: (0422) 325 62 67 (pbx) Faks: (0422) 322 23 72

**Manisa - Merkez**

Anafartalar Mah. Mustafa Kemal Paşa Cad. Kamil Mentş Apt. No: 34/1 MANİSA Tel: (0236) 239 42 98 (pbx) Faks: (0236) 239 43 02

**Mersin - Akdeniz**

Mahmudiye Mah. Atatürk Cad. Adil Kanun İş Hanı Kat: 2 Akdeniz / MERSİN Tel: (0324) 238 18 18 (pbx) Faks: (0324) 231 22 52

**Muğla - Fethiye**

Babaş Mah. 774. Sok. No.2 Fethiye / Muğla Tel: (0252) 612 07 60 (pbx) Faks: (0252) 612 36 46

**Ordu - Altınordu**

Düz Mah. Yıldırım Cad. Dış Kapı No : 4 İç Kapı No : 503 Altınordu / ORDU Tel: (0452) 222 07 49 (pbx) Faks: (0452) 220 07 50

**Sakarya - Adapazarı**

Tiğcılar Mah. Yenicami Sok. Dış Kapı No:5 İç Kapı No: 201 Adapazarı- Sakarya Tel: (0264) 279 83 89 (pbx) Faks: (0264) 281 03 88

**Samsun - İlkadım**

Hançerli Mah. Dervişzade Sok. Albayrak İş Merkezi No :5 Kat:6 İç Kapı No :5 İlkadım /Samsun Tel: (0362) 431 63 43 (pbx) Faks: (0362) 431 33 89

**Trabzon - Ortahisar**

Kemerkaya Mah. K.Maraş Cad. Ticaret Mektep Sk. Ustaömeroğlu İş Merkezi No: 9/9 Ortahisar/TRABZON Tel: (0462) 326 09 97 (pbx) Faks: (0462) 326 38 67

**Uşak - Merkez**

İsmetpaşa Cad. No: 45 K: 2 Mavi Plaza UŞAK Tel: (0276) 227 27 44 (pbx) Faks: (0276) 227 27 37

**Yeşilyurt Private Şube**

Yeşilyurt Mah. Sipahioğlu Cad. No : 14 İç Kapı No : 5 Bakırköy / İSTANBUL Tel: (0000) 000 00 00 (pbx) Faks:

**Zonguldak - Ereğli**

Müftü Mahallesi Süheyla Erel Sokak. No:2/1 Ay City İş Merkezi 7. Kat Ofis No:85 Karadeniz Ereğli / ZONGULDAK Tel: (0372) 329 10 00 (pbx) Faks: (0372) 316 66 30