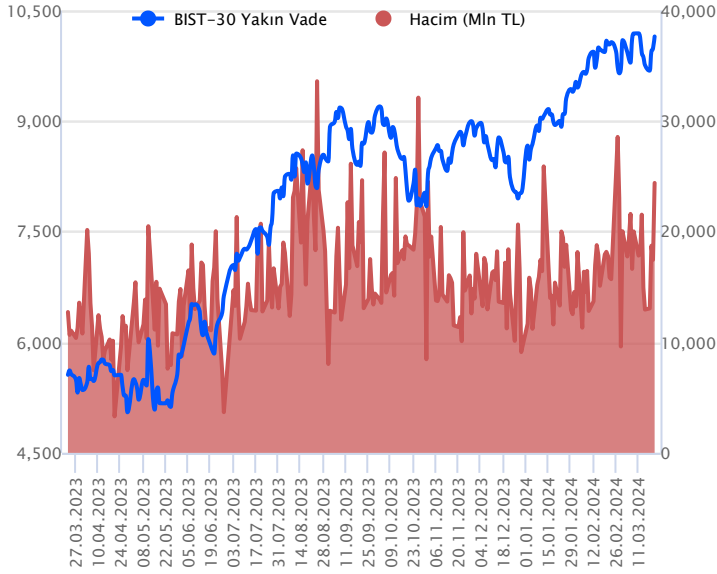


Sözleşme Kodu	Vade Ayı	Uzlaşma Fiyatı	Önceki Uzlaşma Fiyatı	Değişim	Değişim Puan	Gün İçi Yüksek	Gün İçi Düşük	İşlem Miktarı	İşlem Hacim	Açık Pozisyon	Açık Pozisyon Değişimi	Vadeye Kalan Gün Sayısı	Takasbank Başlangıç Teminatı %
ENDEKS KONTRATLARI													
F_XU0300424	30.04.2024	10,150.00	9,939.50	2.12 %	210.50	10,229.25	9,989.00	241,862.00	24,408,035,327.50	288,655.00	9,623.00	40	14
F_XU0300624	28.06.2024	10,927.75	10,723.75	1.90 %	204.00	11,038.00	10,700.00	2,044.00	221,944,030.00	3,077.00	-194.00	99	14

BIST 30 Yakın Vadeli Kontratı



Nisan vadeli endeks sözleşmesi 9.989,00 ile 10.229,25 seviyeleri arasında hareket ederek günü %2,12 oranında güçlü bir yükselişle 10.150,00 uzlaşma fiyatından tamamladı. Günün ilk yarısında yükselişlerin kaydedildiği sözleşmede TCMB'nin 500 baz puanlık sürpriz faiz artırımı kararı sonrasında alımların güç kazandığı bir fiyatlamaya takip edildi. Akşam seans kapanışı da 10.148,00 puandan gerçekleşti. ABD borsaları günü yükselişlerle tamamlarken, ABD vadelilerinde bu sabah yatay bir seyir etkili oluyor. Asya piyasalarında karışık bir görünüm hâkim. Avrupa vadeli ve CFD endeksleri yatay açılışlara işaret ediyor. Nisan vadeli sözleşmesinin güne yatay bir başlangıç yapmasını bekliyoruz.

TCMB sonrasında alımların güç kazandığı sözleşmede psikolojik öneme sahip 10.000 puan üzerinde tutunmanın korunması yükselişlerin devamlılığı açısından önem taşımaktadır. Kısa vadede 10.150 üzerindeki fiyatlamalarda 10.200 - 10.230 aralığı ilk güçlü direnç bölgesi olup, devamında 10.275 ve 10.350 seviyeleri direnç konumunda bulunmaktadır. Olası kâr satışlarında ise 10.080 ve 10.000 seviyeleri ilk güçlü destek noktalarıdır. 10.000 altına sarkmalarda düzeltme eğiliminin hız kazanabileceği sözleşmede 9.500 - 9.000 aralığı ile 9.830 ve 9.750 seviyeleri destek olarak izlenecektir.

Endeks - 30 Yakın Vade Aracı Kurum Dağılımı Günlük Değişim

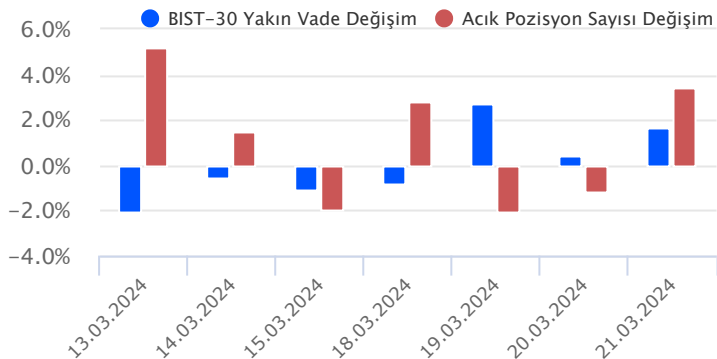
Long			Short		
Kurum	Net Lot	Pay (%)	Kurum	Net Lot	Pay (%)
Bank of America	13.406	37	Yapı Kredi Yatırım	14.517	40
Garanti BBVA	13.145	36	Tera Yatırım	5.562	15
Teb Yatırım	3.714	10	İnfo Yatırım	4.758	13
QNB Finans Yatırım	1.452	4	Deniz Yatırım	3.587	10
Halk Yatırım	1.419	4	Osmanlı Yatırım	1.346	4
Diğer	3.463	10	Diğer	6.829	19

İlk 5 Kurum Alım Ağırlıklı

Endeks - 30 Yakın Vade Aracı Kurum Dağılımı Tüm Vade

Long			Short		
Kurum	Net Lot	Pay (%)	Kurum	Net Lot	Pay (%)
Teb Yatırım	83.040	72	Deniz Yatırım	22.856	20
Garanti BBVA	7.005	6	İş Yatırım	22.022	19
Ziraat Yatırım	5.679	5	Bank of America	13.787	12
Tacirler Yatırım	5.322	5	Ak Yatırım	12.039	11
Halk Yatırım	4.581	4	HSBC Yatırım	11.039	10
Diğer	9.053	8	Diğer	32.937	29

İlk 5 Kurum Alım Ağırlıklı

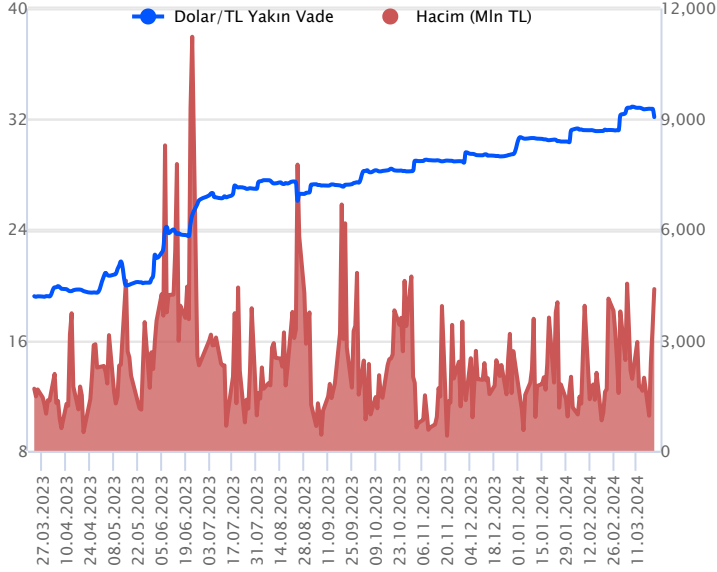


Fiyat (%) Açık Pozisyon (%) Yorum

Artış	Artış	Yükselişin devamlılığı için sinyal olarak kabul edilebilir.
Artış	Azalış	Yükselişin desteklenmediğini gösterir.
Azalış	Artış	Düşüşlerin devamlılığı için sinyal olarak kabul edilebilir.
Azalış	Azalış	Düşüşlerin desteklenmediğini gösterir.

Sözleşme Kodu	Vade Ayı	Uzlaşma Fiyatı	Önceki Uzlaşma Fiyatı	Değişim	Değişim Puan	Gün İçi Yüksek	Gün İçi Düşük	İşlem Miktarı	İşlem Hacim	Açık Pozisyon	Açık Pozisyon Değişimi	Vadeye Kalan Gün Sayısı	Takasbank Başlangıç Teminatı %
DÖVİZ KONTRATLARI													
F_EURTRY0324	29.03.2024	35.0081	35.4901	-1.36 %	-0.48	35.7802	34.8846	310	11,001,627	7,771	-98	8	14
F_EURTRY0424	30.04.2024	36.3209	36.9223	-1.63 %	-0.60	37.2725	36.2804	909	33,577,679	15,491	43	40	14
F_EURUSD0324	29.03.2024	1.0885	1.0859	0.24 %	0.00	1.0947	1.0876	3,627	128,062,915	28,783	-1,624	8	4
F_EURUSD0424	30.04.2024	1.0894	1.0870	0.22 %	0.00	1.0958	1.0888	468	16,546,578	2,017	-182	40	4
F_USDTRY0324	29.03.2024	32.1219	32.7442	-1.90 %	-0.62	32.7413	32.0451	135,171	4,389,138,731	517,024	-22,081	8	14
F_USDTRY0424	30.04.2024	33.3891	34.0051	-1.81 %	-0.62	34.0599	33.2784	149,149	5,036,081,373	1,024,162	42,697	40	14

Dolar/TL Yakın Vadeli Kontratı



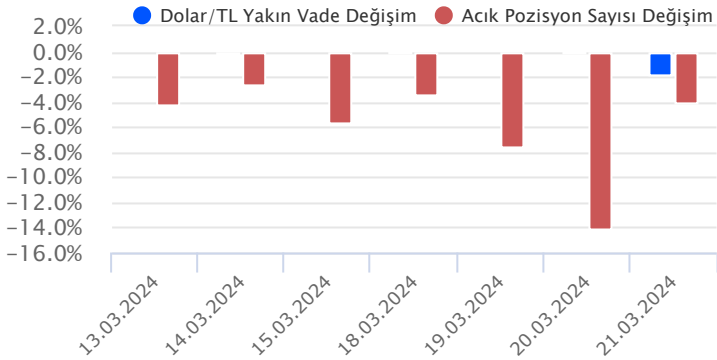
Mart vadeli Dolar/TL sözleşmesi dün 32,0451 ile 32,7413 seviyeleri arasında dalgalanarak günü yüzde 1,90'lık düşüşle 32,1219 uzlaşma fiyatından tamamladı. TCMB Para Politikası Kurulu, politika faizini 500 baz puan artırarak yüzde 50 düzeyine çıkardı. Karar metninde aylık enflasyonun ana eğiliminde belirgin ve kalıcı bir düşüş sağlanana ve enflasyon beklentileri öngörülen tahmin aralığına yakınsayana kadar sıkı para politikası duruşunun sürdürüleceği bildirildi. Son dönemde kademeli yükseliş kaydeden kurda, faiz kararı sonrasında düşüş eğilimleri ivmelendi. ABD tarafında öncü üretim PMI martta 52,5 ile beklentilerin üzerinde gelirken, öncü hizmet PMI ise 51,7 beklentilerin altında kaldı. Mevcut konut satışları tarafında şubatta yüzde 9,5 artış ile 4,38 milyon konut satışı gerçekleşerek beklentileri aştı. Verilerin fiyatlamaya etkisi olmadı diyebiliriz. Dolar/TL spot kuru, çünkü düşüşlerin ardından bu sabah saat 08:20 itibarıyla 32,15'li seviyelerde sınırlı yükseliş eğilimi gösteriyor. Dolar endeksi ise 104,19 civarında hareket ediyor.

Dolar/TL Yakın Vade Aracı Kurum Dağılımı Günlük Değişim					
Long			Short		
Kurum	Net Lot	Pay (%)	Kurum	Net Lot	Pay (%)
Akbank	20.375	34	Ak Yatırım	30.379	51
Yatırım Finansman	14.546	24	Bank of America	14.399	24
Yapı Kredi Yatırım	8.404	14	İş Yatırım	5.907	10
Garanti Bankası	5.500	9	QNB Finans Yatırım	4.740	8
İnfo Yatırım	2.990	5	Tacirler Yatırım	1.781	3
Diğer	6.781	11	Diğer	2.290	4

İlk 5 Kurum Satım Ağırlıklı

Dolar/TL Yakın Vade Aracı Kurum Dağılımı Tüm Vade					
Long			Short		
Kurum	Net Lot	Pay (%)	Kurum	Net Lot	Pay (%)
Deniz Yatırım	122.417	27	Akbank	179.861	39
Ak Yatırım	70.215	15	İş Bankası	74.726	16
İş Yatırım	70.026	15	Yapı ve Kredi	47.626	10
Denizbank	43.468	10	QNB Finans Yatırım	40.739	9
Garanti BBVA	27.438	6	Bank of America	28.305	6
Diğer	123.770	27	Diğer	86.077	19

İlk 5 Kurum Satım Ağırlıklı

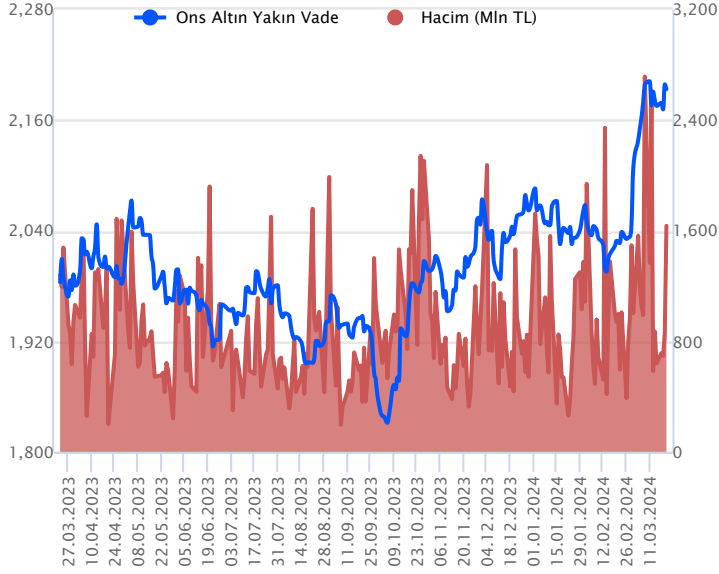


Fiyat (%) Açık Pozisyon (%) Yorum

Artış	Artış	Yükselişin devamlılığı için sinyal olarak kabul edilebilir.
Artış	Azalış	Yükselişin desteklenmediğini gösterir.
Azalış	Artış	Düşüşlerin devamlılığı için sinyal olarak kabul edilebilir.
Azalış	Azalış	Düşüşlerin desteklenmediğini gösterir.

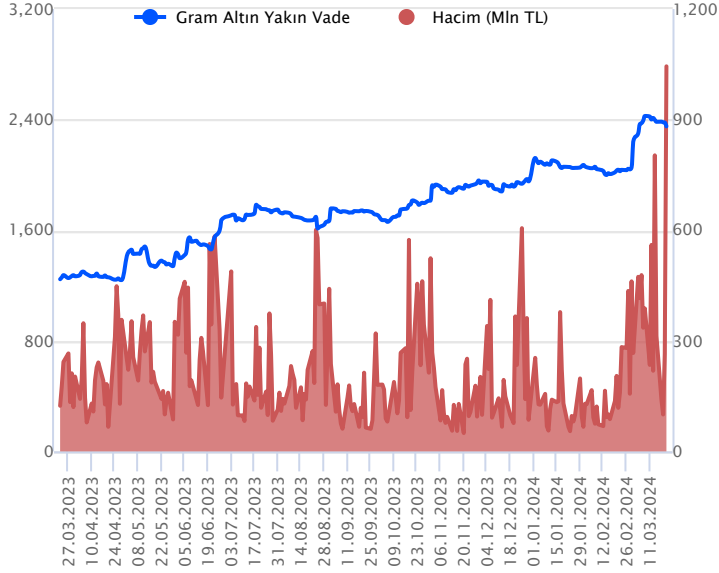
Sözleşme Kodu	Vade Ayı	Uzlaşma Fiyatı	Önceki Uzlaşma Fiyatı	Değişim	Değişim Puanı	Gün İçi Yüksek	Gün İçi Düşük	İşlem Miktarı	İşlem Hacim	Açık Pozisyon	Açık Pozisyon Değişimi	Vadeye Kalan Gün Sayısı	Takasbank Başlangıç Teminatı %
ALTIN KONTRATLARI													
F_XAUTRYM0424	30.04.2024	2,346.360	2,377.900	-1.33 %	-31.54	2,449.030	2,340.020	434,146	1,044,519,084	1,026,948	-90,984	40	14
F_XAUTRYM0624	28.06.2024	2,540.680	2,571.540	-1.20 %	-30.86	2,634.990	2,539.020	52,182	135,636,120	131,145	6,873	99	14
F_XAUUSD0424	30.04.2024	2,187.350	2,174.250	0.60 %	13.10	2,225.950	2,184.550	22,874	1,634,650,824	54,661	-164	40	8
F_XAUUSD0624	28.06.2024	2,207.950	2,194.450	0.62 %	13.50	2,247.000	2,206.100	1,509	109,019,004	3,583	354	99	8

ONS ALTIN Yakın Vadeli Kontratı



Nisan vadeli ons altın sözleşmesi dün 2184,55-2225,95\$ arasında seyrederek, günü yüzde 0,60 yükselişle 2187,35\$ uzlaşma fiyatından kapattı. Spot piyasada saat 08:00 itibariyle ons altın 2174\$ seviyesinde bulunuyor. Sözleşme için bugün yeni bir stratejimiz bulunuyor. Yukarıda 2198\$ direnç noktası olarak izleniyor. Bu direncin üzerinde 2176\$ stop loss olmak koşuluyla 2241\$ seviyesi değerlendirilebilir. Geri çekilmelerde 2179\$ destek noktası olarak takip edilmektedir. Bu destek altı kapanışlarda 2200\$ stop seviyesi eklenerek 2135\$ seviyesi izlenebilir. Küresel piyasalarda önemli bir hafta geride kalıyor. ABD, İngiltere ve Japonya Merkez Bankalarının faiz kararları izlendi. ABD ve İngiltere faizleri sabit tutarken, Japonya'da uzun bir aranın ardından faiz artışının gerçekleştiği görüldü. Hafta içerisinde, faiz kararları sonrasında piyasalarda da anlık tepkiler izlenirken, uzun soluklu olmadığı dikkat çekiyor. Bugün için ABD'de veri takvimi sakin. Gün içerisinde Fed üyelerinin konuşmaları izlenebilir. Sözleşmede olası oynaklığa karşı yatırımcıların aktif bir kar al/zarar durdur seviyesi belirleyerek hareket etmeleri daha sağlıklı olabilir.

GRAM ALTIN Yakın Vadeli Kontratı

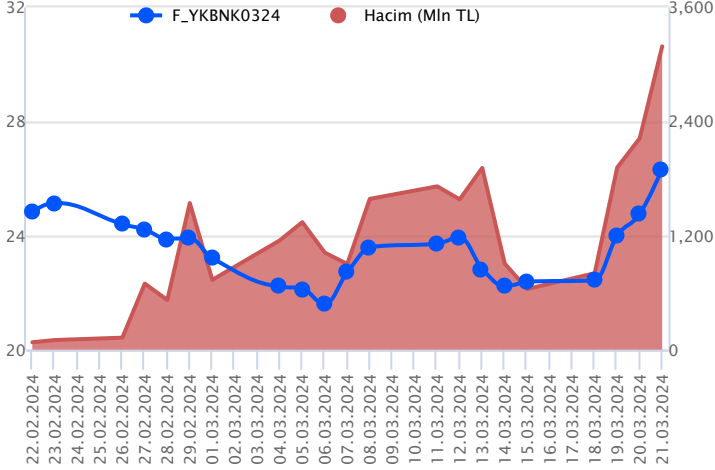


Nisan vadeli gram altın sözleşmesi dün 2340,02-2449,03 TL arasında dalgalanarak, günü yüzde 1,33 kayıpla 2346,36 TL uzlaşma fiyatından tamamladı. Spot piyasada saat 08:00 itibariyle gram altın 2246 TL işlem görüyor. Cumhurbaşkanı Yardımcısı Cevdet Yılmaz yapmış olduğu açıklamasında, enflasyondaki aylık ivme kaybını önümüzdeki aylarda daha net göreceğini ama yıllık etkiyi yılın ikinci yarısında göreceğini belirtti. Haziran ayı enflasyon rakamlarıyla başlayarak göreceğinin de altını çizdi. Yurt içinde bugün kapasite kullanım oranı ve reel kesim güven endeksi verileri açıklanacak. Veri bazlı hareketler görülmeyebilir. ABD'de veri takvimi sakin olurken, Fed'in faiz kararı geride kaldığı için Fed üyelerinin konuşmaları başlar. Üyelerin, faizle ilgili söylemleri yakından izlenecektir. Sözleşmede olası oynaklığa karşı yatırımcıların aktif bir kar al/zarar durdur seviyesi belirleyerek hareket etmeleri daha sağlıklı olabilir.

Sözleşme	Vade Ayı Son Uzlaşma	Önceki Uzlaşma	Değişim %	Günün Düşüğü	Günün Yükselişi	İşlem Adedi	İşlem Hacmi
PAY VADELİ SÖZLEŞMELERİNDE EN FAZLA İŞLEM GÖRENLER							
F_YKBNK0324	29.03.2024	26.330	24.760	6.3 %	24.800	26.720	1,248,477 3,190,497,071
F_AKBNK0324	29.03.2024	43.610	41.320	5.5 %	41.250	44.640	607,869 2,601,162,133
F_THYAO0324	29.03.2024	288.290	282.510	2.0 %	282.820	290.810	85,781 2,460,496,486

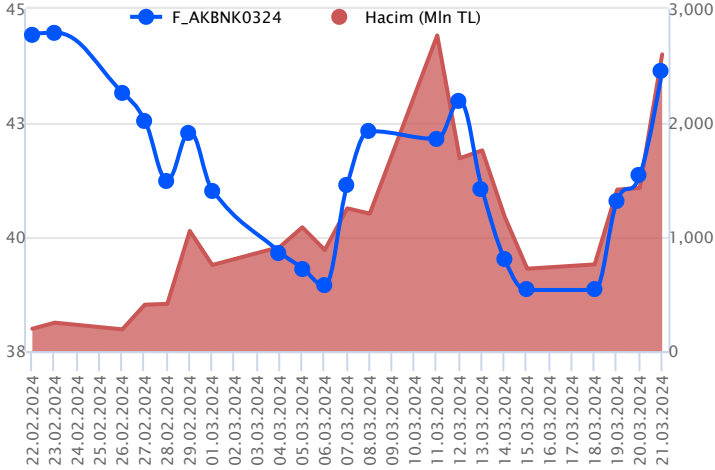
Pay vadeli sözleşmeleri, düşük teminatlarla yüksek tutarlı pozisyonlar almayı mümkün kılar. Pay vadeli sözleşmeleri ile ilgili daha detaylı bilgi almak için Gedik Yatırım ViOP Departmanı ile iletişime geçebilirsiniz.

F_YKBNK0324 Vadeli Kontratı



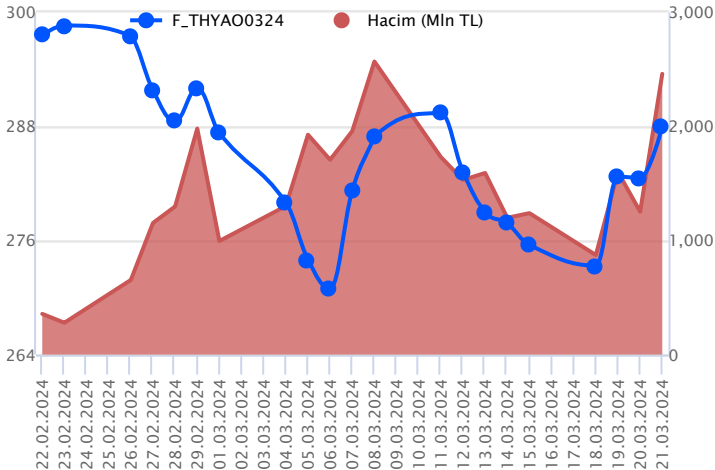
Bankacılık sektöründe güçlü momentum kaydedilirken, Mart vadeli YKBNK sözleşmesi 24,80 TL ve 26,72 TL seviyeleri arasında dalgalanarak 26,33 TL uzlaşma fiyatından günü %6,3'lük kazançla tamamladı. Sektör genelinde yaşanan alımla birlikte tüm zamanların zirvesinin yenilediği sözleşmede ilk etapta 26,55 TL üzeri kapanışlar önemli olacaktır. Bu koşulun sağlanması halinde sırasıyla 26,82 TL ve 27,18 TL gündeme gelecek pivot seviyeleridir. Risk iştahındaki volatilité ile realizasyon hareketlerinin etkili olması halinde 26,00 TL izlenen ilk destek seviyesidir. Bu seviye altına fiyatlananın sarkması halinde 24,00 TL ve 23,70 TL takip edilecek diğer destek noktalarıdır. Geniş bantta sert fiyat hareketlerinin görüldüğü sektörde sert yükselişlerin ardından düzeltmelerinde sert gerçekleşebileceğinden dolayı alınacak pozisyonlarda temkinli olunması aktif bir stop-loss stratejisine bağlı kalınması faydalı olacaktır.

F_AKBNK0324 Vadeli Kontratı



TCMB sonrası bankacılık sektöründe kazançların %6'yı aştığı görüldükçe, Mart vadeli AKBNK sözleşmesi 41,25 TL ve 44,64 TL seviyeleri arasında dalgalanarak günü 43,61 TL uzlaşma fiyatından %5,5'lik kazançla tamamladı. Alıcılı seyrin kaydedildiği sözleşmede pozitif fiyatlananın devamlılığı açısından ilk etapta 44,00 TL üzeri saatlik kapanışlara ihtiyaç olduğu görüşündeyiz. 44,00 TL direncinin üzerinde tutunmanın sağlanması ile 44,64 TL ara direnci öne çıkarken devamında 45,00 TL zirve bölgesi gündeme gelecektir. 44,00 TL altına fiyatlananın sarkması halinde 43,77 TL ve 43,31 TL destek seviyeleri konumunda bulunmaktadır. Geniş bantta sert fiyat hareketlerinin görüldüğü sektörde sert yükselişlerin ardından düzeltmelerinde sert gerçekleşebileceğinden dolayı alınacak pozisyonlarda temkinli olunması aktif bir stop-loss stratejisine bağlı kalınması faydalı olacaktır.

F_THYAO0324 Vadeli Kontratı



Mart vadeli THYAO pay sözleşmesi 282,82 – 290,81 TL aralığında hareket ederek günü %2,0 oranında yükselişe 288,29 TL uzlaşma fiyatından tamamladı. Hafta içerisinde endekste ki toparlanma eğiliminin katkısıyla yükselişlerin güç kazandığı THYAO cephesinde TCMB'nin faiz kararı sonrasında gün içi kazançların korunduğu takip edildi. 50 günlük üssel ortalama (284,80) üzerinde tutunma korunduğu sürece yükselişlerin devam edebileceği THYAO sözleşmesinde 289,00 - 290,00 ve 290,81 seviyeleri kısa vadeli ilk direnç noktalarıdır. 290,81 TL üzerinde alımların güç kazanabileceği sözleşmede 292,00 - 293,25 - 294,00 ve 294,70 seviyeleri direnç konumunda bulunmaktadır. Olası kâr satışlarında ise 287,00 ve 50 günlük ortalama (284,80) ilk güçlü destek noktalarıdır. 50 günlük ortalama altında 282,82 – 280,60 – 278,90 ve 276,65 seviyelerine doğru geri çekilmeler gündeme gelebilir.

Dayanak Varlıkların Teknik Gösterge Görünümleri

20 Gün Ortalama/Fiyat Kesişmesi (YUKARI)

VESTL
TCELL
AEFES
SAHOL
SASA

Güç Göstergeleri Olumlu

FROTO
KCHOL

RSI ve Momentum göstergelerine göre olumlu olanlar

50 Gün Ortalama/Fiyat Kesişmesi (YUKARI)

SASA
TTKOM
ARCLK

MACD

GARAN	GÜÇLÜ AL
PETKM	GÜÇLÜ SAT
ISCTR	ZAYIF AL
SASA	ZAYIF AL
THYAO	ZAYIF AL

20/50 Gün Ortalama Kesişmesi (YUKARI)

Bu şartları sağlayan dayanak varlık bulunmamaktadır.

Para Girişi Olan Dayanak Varlıklar

	Kapanış	İşlem Hacmi (Mln TL)
XU030	9,852.94	104,920.15910
XSD25	12,104.65	85,837.78514
X10XB	11,871.10	46,352.83235
XLBNK	9,459.71	33,737.10687
THYAO	285.50	15,765.77298

Yüksek Hacimliler

	İşlem Hacmi (Mln TL)
XU030	104,920.16
XSD25	85,837.79
X10XB	46,352.83
XLBNK	33,737.11
THYAO	15,765.77

20 Gün Ortalama/Fiyat Kesişmesi (AŞAĞI)

Güç Göstergeleri Zayıf

GUBRF
OYAKC
ODAS
KOZAA
CIMSA

RSI ve Momentum göstergelerine göre zayıf olanlar

50 Gün Ortalama/Fiyat Kesişmesi (AŞAĞI)

Göstergeleri Dipte Olanlar

MGROS
GUBRF
ISGYO
TKFEN
OYAKC

CCI, RSI, Stochastics, Williams' %R , MFI ve DX göstergelerinin ortalaması en düşük olanlar

20/50 Gün Ortalama Kesişmesi (AŞAĞI)

OYAKC
KONTR
KOZAA
XPT/USD

Para Çıkışı Olan Dayanak Varlıklar

	Kapanış	İşlem Hacmi (Mln TL)
EKGYO	10.51	3,130.70
ODAS	9.05	959.92
ENKAI	35.34	820.44
OYAKC	59.50	486.48
CIMSA	31.68	384.88

Dayanak Varlıkların Teknik Gösterge Konumları

Kod	5 Günlük H.O	10 Günlük H.O	20 Günlük H.O	50 Günlük H.O	RSI	StochS	MACD	CCI
AEFES	ALIM	ALIM	ALIM	ALIM	ALIM	SATIM	SATIM	ALIM
AKBNK	ALIM	ALIM	ALIM	ALIM	ALIM	SATIM	ALIM	ALIM
AKSEN	SATIM	SATIM	SATIM	SATIM	SATIM	SATIM	SATIM	ALIM
ALARK	ALIM	ALIM	ALIM	ALIM	ALIM	SATIM	SATIM	ALIM
ARCLK	SATIM	SATIM	SATIM	ALIM	ALIM	SATIM	SATIM	ALIM
ASELS	ALIM	ALIM	ALIM	ALIM	ALIM	SATIM	SATIM	ALIM
ASTOR	SATIM	SATIM	SATIM	SATIM	SATIM	SATIM	SATIM	ALIM
BIMAS	ALIM	SATIM	ALIM	ALIM	SATIM	SATIM	SATIM	ALIM
CIMSA	SATIM	SATIM	SATIM	SATIM	SATIM	SATIM	SATIM	ALIM
CNH/TRY	SATIM	SATIM	ALIM	ALIM	SATIM	ALIM	SATIM	SATIM
DOAS	ALIM	ALIM	ALIM	ALIM	SATIM	ALIM	ALIM	SATIM
DOHOL	ALIM	SATIM	SATIM	SATIM	ALIM	SATIM	SATIM	ALIM
ECILC	ALIM	ALIM	ALIM	ALIM	SATIM	SATIM	ALIM	SATIM
EKGYO	SATIM	SATIM	SATIM	ALIM	SATIM	SATIM	SATIM	SATIM
ENJSA	ALIM	ALIM	SATIM	ALIM	ALIM	SATIM	SATIM	ALIM
ENKAI	SATIM	SATIM	SATIM	SATIM	SATIM	ALIM	SATIM	SATIM
EREGL	SATIM	SATIM	SATIM	SATIM	SATIM	SATIM	SATIM	ALIM
EUR/TRY	SATIM	SATIM	ALIM	ALIM	SATIM	ALIM	SATIM	SATIM
EUR/USD	SATIM	SATIM	SATIM	SATIM	SATIM	SATIM	SATIM	SATIM
FROTO	ALIM	ALIM	ALIM	ALIM	ALIM	SATIM	ALIM	ALIM
GARAN	ALIM	ALIM	ALIM	ALIM	ALIM	SATIM	ALIM	ALIM
GBP/USD	SATIM	SATIM	SATIM	SATIM	SATIM	SATIM	SATIM	SATIM
GUBRF	SATIM	SATIM	SATIM	SATIM	SATIM	SATIM	SATIM	ALIM
HALKB	ALIM	SATIM	SATIM	SATIM	ALIM	ALIM	SATIM	ALIM
HEKTS	ALIM	SATIM	SATIM	SATIM	ALIM	SATIM	SATIM	ALIM
ISCTR	ALIM	ALIM	ALIM	ALIM	ALIM	SATIM	ALIM	ALIM
ISGYO	SATIM	SATIM	SATIM	SATIM	SATIM	ALIM	SATIM	SATIM
KARSN	SATIM	SATIM	SATIM	ALIM	SATIM	ALIM	SATIM	SATIM
KCHOL	ALIM	ALIM	ALIM	ALIM	ALIM	SATIM	ALIM	ALIM
KONTR	SATIM	SATIM	SATIM	SATIM	ALIM	SATIM	SATIM	ALIM
KOZAA	SATIM	SATIM	SATIM	SATIM	SATIM	SATIM	SATIM	ALIM
KOZAL	SATIM	SATIM	SATIM	SATIM	SATIM	ALIM	SATIM	SATIM
KRDMD	ALIM	SATIM	SATIM	SATIM	ALIM	SATIM	SATIM	ALIM
MGROS	SATIM	SATIM	SATIM	ALIM	SATIM	ALIM	SATIM	SATIM
ODAS	SATIM	SATIM	SATIM	SATIM	SATIM	SATIM	SATIM	ALIM
OYAKC	SATIM	SATIM	SATIM	SATIM	SATIM	ALIM	SATIM	ALIM
PETKM	SATIM	SATIM	SATIM	ALIM	SATIM	SATIM	SATIM	ALIM
PGSUS	ALIM	ALIM	ALIM	ALIM	ALIM	SATIM	SATIM	ALIM
RUB/TRY	SATIM	SATIM	ALIM	ALIM	SATIM	ALIM	SATIM	SATIM
SAHOL	ALIM	ALIM	ALIM	ALIM	ALIM	SATIM	SATIM	ALIM
SASA	ALIM	ALIM	ALIM	ALIM	ALIM	SATIM	ALIM	ALIM
SISE	SATIM	SATIM	SATIM	SATIM	SATIM	SATIM	SATIM	ALIM
SKBNK	ALIM	ALIM	SATIM	SATIM	ALIM	SATIM	SATIM	ALIM
SOKM	SATIM	SATIM	SATIM	SATIM	SATIM	ALIM	SATIM	SATIM
TAVHL	ALIM	ALIM	ALIM	ALIM	ALIM	SATIM	SATIM	ALIM
TCELL	ALIM	ALIM	ALIM	ALIM	ALIM	ALIM	ALIM	ALIM
THYAO	ALIM	ALIM	ALIM	ALIM	ALIM	SATIM	ALIM	ALIM
TKFEN	SATIM	SATIM	SATIM	SATIM	SATIM	SATIM	SATIM	SATIM
TOASO	ALIM	ALIM	ALIM	ALIM	ALIM	SATIM	ALIM	ALIM
TSKB	ALIM	ALIM	ALIM	ALIM	ALIM	SATIM	ALIM	ALIM
TTKOM	ALIM	ALIM	SATIM	ALIM	ALIM	SATIM	SATIM	ALIM
TUPRS	ALIM	ALIM	ALIM	ALIM	ALIM	SATIM	ALIM	ALIM
USD/TRY	SATIM	SATIM	ALIM	ALIM	SATIM	ALIM	SATIM	SATIM
VAKBN	ALIM	ALIM	SATIM	SATIM	ALIM	SATIM	SATIM	ALIM
VESTL	ALIM	ALIM	ALIM	ALIM	ALIM	SATIM	SATIM	ALIM
X10XB	ALIM	ALIM	ALIM	ALIM	ALIM	SATIM	SATIM	ALIM
XAU/TRY	ALIM	ALIM	ALIM	ALIM	ALIM	SATIM	ALIM	ALIM
XAU/USD	ALIM	ALIM	ALIM	ALIM	SATIM	SATIM	ALIM	ALIM
XLBNK	ALIM	ALIM	ALIM	ALIM	ALIM	SATIM	ALIM	ALIM
XSD25	ALIM	ALIM	ALIM	ALIM	ALIM	SATIM	ALIM	ALIM
XU030	ALIM	ALIM	ALIM	ALIM	ALIM	SATIM	SATIM	ALIM
YKBNK	ALIM	ALIM	ALIM	ALIM	ALIM	SATIM	ALIM	ALIM

Kod	Destek 3	Destek 2	Destek 1	Kapanış	Pivot	Direnç 1	Direnç 2	Direnç 3
	DESTEKLER				DİRENÇLER			
F_AEFES0324	140.13	143.37	149.18	155.00	152.42	158.23	161.47	167.28
F_AEFES0424	146.03	149.61	154.83	160.04	158.41	163.63	167.21	172.43
F_AKBNK0324	38.33	39.79	41.72	43.65	43.18	45.11	46.57	48.50
F_AKBNK0424	40.08	41.53	43.47	45.42	44.92	46.86	48.31	50.25
F_AKSEN0324	33.81	34.54	35.03	35.53	35.76	36.25	36.98	37.47
F_AKSEN0424	35.51	36.15	36.58	37.00	37.22	37.65	38.29	38.72
F_ALARK0324	123.64	125.79	128.97	132.16	131.12	134.30	136.45	139.63
F_ALARK0424	129.71	131.62	134.82	138.03	136.73	139.93	141.84	145.04
F_ARCLK0324	145.50	148.00	149.82	151.63	152.32	154.14	156.64	158.46
F_ARCLK0424	151.92	154.22	156.02	157.81	158.32	160.12	162.42	164.22
F_ASELS0324	54.90	55.91	57.10	58.28	58.11	59.30	60.31	61.50
F_ASELS0424	57.48	58.46	59.57	60.68	60.55	61.66	62.64	63.75
F_ASTOR0324	93.52	95.32	96.58	97.83	98.38	99.64	101.44	102.70
F_ASTOR0424	97.43	99.16	100.38	101.61	102.11	103.33	105.06	106.28
F_BIMAS0324	370.57	376.41	382.21	388.00	388.05	393.85	399.69	405.49
F_BIMAS0424	386.87	392.64	397.96	403.28	403.73	409.05	414.82	420.14
F_CIMSA0324	29.55	30.72	31.38	32.05	32.55	33.21	34.38	35.04
F_CIMSA0424	31.26	32.24	32.80	33.36	33.78	34.34	35.32	35.88
F_CNHTRY0324	4.46	4.46	4.46	4.46	4.46	4.46	4.46	4.46
F_DOAS0324	297.73	306.87	311.43	316.00	320.57	325.13	334.27	338.83
F_DOAS0424	272.58	280.14	284.57	289.00	292.13	296.56	304.12	308.55
F_DOHOL0324	12.54	12.67	12.82	12.98	12.95	13.10	13.23	13.38
F_DOHOL0424	13.08	13.19	13.38	13.56	13.49	13.68	13.79	13.98
F_ECILC0324	51.51	52.97	54.09	55.22	55.55	56.67	58.13	59.25
F_EKGYO0324	9.69	10.12	10.38	10.63	10.81	11.07	11.50	11.76
F_EKGYO0424	10.17	10.60	10.86	11.11	11.29	11.55	11.98	12.24
F_ENJSA0324	55.77	56.52	57.49	58.45	58.24	59.21	59.96	60.93
F_ENJSA0424	57.99	58.82	59.78	60.74	60.61	61.57	62.40	63.36
F_ENKAI0324	34.57	35.08	35.44	35.80	35.95	36.31	36.82	37.18
F_ENKAI0424	35.09	35.47	35.88	36.28	36.26	36.67	37.05	37.46
F_EREGL0324	43.39	43.84	44.10	44.35	44.55	44.81	45.26	45.52
F_EREGL0424	45.28	45.70	45.98	46.26	46.40	46.68	47.10	47.38
F_EURTRY0324	33.71	34.30	34.60	34.91	35.19	35.50	36.09	36.39
F_EURTRY0424	35.03	35.65	36.02	36.38	36.65	37.01	37.64	38.00
F_EURUSD0324	1.08	1.08	1.09	1.09	1.09	1.09	1.10	1.10
F_EURUSD0424	1.08	1.08	1.09	1.09	1.09	1.09	1.10	1.10
F_FROTO0324	1,108.81	1,130.98	1,172.48	1,213.99	1,194.65	1,236.15	1,258.32	1,299.82
F_FROTO0424	1,116.00	1,136.00	1,176.00	1,216.00	1,196.00	1,236.00	1,256.00	1,296.00
F_GARAN0324	59.02	60.50	63.01	65.53	64.49	67.00	68.48	70.99
F_GARAN0424	61.68	63.14	65.63	68.13	67.09	69.58	71.04	73.53
F_GBUSD0324	1.26	1.27	1.27	1.27	1.27	1.27	1.28	1.28
F_GBUSD0424	1.27	1.27	1.27	1.27	1.27	1.27	1.28	1.28
F_GUBRF0324	149.08	155.06	158.90	162.75	164.88	168.72	174.70	178.54
F_GUBRF0424	155.91	162.02	165.51	169.00	171.62	175.11	181.22	184.71
F_HALKB0324	13.15	13.35	13.56	13.77	13.76	13.97	14.17	14.38
F_HALKB0424	13.73	13.93	14.16	14.39	14.36	14.59	14.79	15.02
F_HEKTS0324	16.72	17.06	17.26	17.45	17.60	17.80	18.14	18.34
F_HEKTS0424	17.49	17.82	17.99	18.16	18.32	18.49	18.82	18.99
F_ISCTR0324N1	10.41	10.68	10.98	11.29	11.25	11.55	11.82	12.12
F_ISCTR0424N1	10.59	10.85	11.18	11.52	11.44	11.77	12.03	12.36
F_ISGYO0324	14.57	14.86	15.04	15.22	15.33	15.51	15.80	15.98
F_KARSN0324	9.58	10.02	10.23	10.45	10.67	10.88	11.32	11.53
F_KCHOL0324	181.12	185.00	191.50	197.99	195.38	201.88	205.76	212.26
F_KCHOL0424	181.58	185.29	191.60	197.91	195.31	201.62	205.33	211.64
F_KONTR0324	227.23	233.53	237.50	241.47	243.80	247.77	254.07	258.04
F_KONTR0424	240.12	245.24	248.64	252.04	253.76	257.16	262.28	265.68
F_KOZAA0324	45.39	46.45	47.10	47.74	48.16	48.81	49.87	50.52
F_KOZAA0424	45.30	47.47	48.61	49.75	50.78	51.92	54.09	55.23
F_KOZAL0324	21.41	21.85	22.12	22.38	22.56	22.83	23.27	23.54
F_KOZAL0424	22.38	22.82	23.08	23.34	23.52	23.78	24.22	24.48
F_KRDMD0324	22.99	23.38	23.90	24.42	24.29	24.81	25.20	25.72
F_KRDMD0424	24.03	24.42	24.92	25.41	25.31	25.81	26.20	26.70
F_MGROS0324	435.00	447.11	453.79	460.48	465.90	472.58	484.69	491.37
F_MGROS0424	458.70	468.99	475.42	481.85	485.71	492.14	502.43	508.86
F_ODAS0324	8.40	8.73	8.94	9.16	9.27	9.48	9.81	10.02
F_ODAS0424	8.77	9.11	9.33	9.56	9.67	9.89	10.23	10.45

Kod	Destek 3	Destek 2	Destek 1	Kapanış	Pivot	Direnç 1	Direnç 2	Direnç 3
DESTEKLER				DİRENÇLER				
F_OYAKC0324	57.12	58.56	59.47	60.38	60.91	61.82	63.26	64.17
F_OYAKC0424	59.54	61.03	61.88	62.73	63.37	64.22	65.71	66.56
F_PETKM0324	22.12	22.59	22.92	23.24	23.39	23.72	24.19	24.52
F_PETKM0424	23.09	23.57	23.91	24.26	24.39	24.73	25.21	25.55
F_PGSUS0324	786.00	793.62	805.20	816.79	812.82	824.40	832.02	843.60
F_PGSUS0424	819.98	827.20	838.71	850.23	845.93	857.44	864.66	876.17
F_SAHOL0324	76.48	77.67	79.44	81.20	80.63	82.40	83.59	85.36
F_SAHOL0424	78.57	79.69	81.49	83.30	82.61	84.41	85.53	87.33
F_SASA0324	37.48	38.39	39.30	40.22	40.21	41.12	42.03	42.94
F_SASA0424	39.22	40.11	41.02	41.93	41.91	42.82	43.71	44.62
F_SISE0324	46.26	46.79	47.22	47.65	47.75	48.18	48.71	49.14
F_SISE0424	48.16	48.76	49.18	49.60	49.78	50.20	50.80	51.22
F_SKBK0324	4.12	4.25	4.37	4.50	4.50	4.62	4.75	4.87
F_SOKM0324	60.16	61.61	62.65	63.69	64.10	65.14	66.59	67.63
F_SOKM0424	63.24	64.54	65.63	66.71	66.93	68.02	69.32	70.41
F_TAVHL0324	164.28	166.00	167.57	169.15	169.29	170.86	172.58	174.15
F_TAVHL0424	171.68	172.95	174.65	176.36	175.92	177.62	178.89	180.59
F_TCELL0324	60.04	62.39	66.15	69.90	68.50	72.26	74.61	78.37
F_TCELL0424	62.99	65.27	68.95	72.64	71.23	74.91	77.19	80.87
F_THYAO0324	275.62	279.22	283.61	288.00	287.21	291.60	295.20	299.59
F_THYAO0424	288.43	291.68	296.08	300.49	299.33	303.73	306.98	311.38
F_TKFEN0324	41.45	41.92	42.32	42.71	42.79	43.19	43.66	44.06
F_TKFEN0424	43.45	43.85	44.29	44.72	44.69	45.13	45.53	45.97
F_TOASO0324	267.56	272.05	279.02	286.00	283.51	290.48	294.97	301.94
F_TOASO0424	251.02	256.72	267.04	277.37	272.74	283.06	288.76	299.08
F_TSKB0324	8.19	8.37	8.62	8.86	8.80	9.05	9.23	9.48
F_TSKB0424	8.53	8.72	8.95	9.18	9.14	9.37	9.56	9.79
F_TTKOM0324	27.39	28.29	29.53	30.76	30.43	31.67	32.57	33.81
F_TTKOM0424	29.22	29.96	30.98	32.00	31.72	32.74	33.48	34.50
F_TUPRS0324	169.96	172.05	173.95	175.85	176.04	177.94	180.03	181.93
F_TUPRS0424	166.94	168.98	170.70	172.42	172.74	174.46	176.50	178.22
F_USDTRY0324	31.18	31.61	31.88	32.14	32.31	32.57	33.01	33.27
F_USDTRY0424	32.31	32.79	33.09	33.39	33.58	33.87	34.36	34.66
F_VAKBN0324	12.74	13.02	13.37	13.71	13.65	14.00	14.28	14.63
F_VAKBN0424	13.54	13.79	14.03	14.28	14.28	14.52	14.77	15.01
F_VESTL0324	71.95	74.90	80.56	86.23	83.51	89.17	92.12	97.78
F_VESTL0424	75.28	78.07	83.60	89.13	86.39	91.92	94.71	100.24
F_X10XB0424	11,896.67	11,975.58	12,069.42	12,163.25	12,148.33	12,242.17	12,321.08	12,414.92
F_X10XB0624	12,693.17	12,726.83	12,794.17	12,861.50	12,827.83	12,895.17	12,928.83	12,996.17
F_XAUTRYM0424	2,201.96	2,270.99	2,310.97	2,350.95	2,380.00	2,419.98	2,489.01	2,528.99
F_XAUTRYM0624	2,411.38	2,475.20	2,507.35	2,539.50	2,571.17	2,603.32	2,667.14	2,699.29
F_XAUUSD0424	2,135.32	2,159.93	2,176.72	2,193.50	2,201.33	2,218.12	2,242.73	2,259.52
F_XAUUSD0624	2,151.57	2,178.83	2,192.47	2,206.10	2,219.73	2,233.37	2,260.63	2,274.27
F_XLBNK0424	8,734.92	8,943.58	9,221.67	9,499.75	9,430.33	9,708.42	9,917.08	10,195.17
F_XLBNK0624	9,334.17	9,555.33	9,896.67	10,238.00	10,117.83	10,459.17	10,680.33	11,021.67
F_XSD250424	8,468.42	9,662.83	10,880.92	12,099.00	12,075.33	13,293.42	14,487.83	15,705.92
F_XSD250624	13,370.00	13,370.00	13,370.00	13,370.00	13,370.00	13,370.00	13,370.00	13,370.00
F_XU0300424	9,774.67	9,881.83	10,014.92	10,148.00	10,122.08	10,255.17	10,362.33	10,495.42
F_XU0300624	10,410.50	10,555.25	10,748.50	10,941.75	10,893.25	11,086.50	11,231.25	11,424.50
F_YKBNK0324	23.26	24.03	25.18	26.33	25.95	27.10	27.87	29.02
F_YKBNK0424	22.98	23.76	24.94	26.12	25.72	26.90	27.68	28.86
F_P_USDTRY0324	32.77	32.77	32.77	32.77	32.77	32.77	32.77	32.77

Sözleşme Kodu	Vade Ayı	Uzlaşma Fiyatı	Önceki Uzlaşma Fiyatı	Değişim	Değişim Puan	Gün İçi Yüksek	Gün İçi Düşük	İşlem Miktarı	İşlem Hacim	Açık Pozisyon	Açık Pozisyon Değişimi	Vadeye Kalan Gün Sayısı	Takasbank Başlangıç Teminatı %
ENDEKS KONTRATLARI													
F_XU0300424	30.04.2024	10,150.00	9,939.50	2.12 %	210.50	10,229.25	9,989.00	241,862.00	24,408,035,327.50	288,655.00	9,623.00	40	14
F_XU0300624	28.06.2024	10,927.75	10,723.75	1.90 %	204.00	11,038.00	10,700.00	2,044.00	221,944,030.00	3,077.00	-194.00	99	14
F_XU0300824	29.08.2024	11,582.50	11,466.00	1.02 %	116.50	11,666.00	11,450.50	29.00	3,346,000.00	106.00	10.00	161	14
F_XU0301224	31.12.2024	13,209.00	13,063.00	1.12 %	146.00	13,284.75	13,144.00	10.00	1,320,902.50	216.00	-2.00	285	14
DÖVİZ KONTRATLARI													
F_CNHTRY0324	29.03.2024	4.4642	0.0000		4.46	4.4642	4.4642	2	89,284	2	2	8	14
F_CNHTRY0424	30.04.2024	0.0000	0.0000		0.00	0.0000	0.0000					40	14
F_EURTRY0324	29.03.2024	35.0081	35.4901	-1.36 %	-0.48	35.7802	34.8846	310	11,001,627	7,771	-98	8	14
F_EURTRY0424	30.04.2024	36.3209	36.9223	-1.63 %	-0.60	37.2725	36.2804	909	33,577,679	15,491	43	40	14
F_EURUSD0324	29.03.2024	1.0885	1.0859	0.24 %	0.00	1.0947	1.0876	3,627	128,062,915	28,783	-1,624	8	4
F_EURUSD0424	30.04.2024	1.0894	1.0870	0.22 %	0.00	1.0958	1.0888	468	16,546,578	2,017	-182	40	4
F_GBPUSD0324	29.03.2024	1.2743	1.2703	0.31 %	0.00	1.2766	1.2716	11	453,155	66	2	8	5
F_GBPUSD0424	30.04.2024	1.2726	1.2674	0.41 %	0.01	1.2756	1.2711	3	123,427	21	-2	40	5
F_RUBTRY0324	29.03.2024	0.0000	0.0000		0.00	0.0000	0.0000					8	21
F_RUBTRY0424	30.04.2024	0.0000	0.0000		0.00	0.0000	0.0000					40	21
F_USDTRY0324	29.03.2024	32.1219	32.7442	-1.90 %	-0.62	32.7413	32.0451	135,171	4,389,138,731	517,024	-22,081	8	14
F_USDTRY0424	30.04.2024	33.3891	34.0051	-1.81 %	-0.62	34.0599	33.2784	149,149	5,036,081,373	1,024,162	42,697	40	14
F_P_USDTRY0324	29.03.2024	32.7650	32.7650	0.00 %	0.00	32.7650	32.7650	400	13,106,000	400	400	8	14
F_P_USDTRY0424	30.04.2024	0.0000	0.0000		0.00	0.0000	0.0000					40	14
KIYMETLİ MADEN KONTRATLARI													
F_XAUTRYM0424	30.04.2024	2,346.360	2,377.900	-1.33 %	-31.54	2,449.030	2,340.020	434,146	1,044,519,084	1,026,948	-90,984	40	14
F_XAUTRYM0624	28.06.2024	2,540.680	2,571.540	-1.20 %	-30.86	2,634.990	2,539.020	52,182	135,636,120	131,145	6,873	99	14
F_XAUUSD0424	30.04.2024	2,187.350	2,174.250	0.60 %	13.10	2,225.950	2,184.550	22,874	1,634,650,824	54,661	-164	40	8
F_XAUUSD0624	28.06.2024	2,207.950	2,194.450	0.62 %	13.50	2,247.000	2,206.100	1,509	109,019,004	3,583	354	99	8
PAY VADELİ													
F_AEFES0324	29.03.2024	154.500	146.930	5.15 %	7.57	155.650	146.600	6,974	106,229,459	6,313	-327	8	16
F_AEFES0424	30.04.2024	159.940	153.210	4.39 %	6.73	162.000	153.200	1,135	18,033,982	2,297	108	40	16
F_AKBNK0324	29.03.2024	43.610	41.320	5.54 %	2.29	44.640	41.250	607,869	2,601,162,133	377,747	14,244	8	16
F_AKBNK0424	30.04.2024	45.330	43.000	5.42 %	2.33	46.360	42.970	47,395	211,745,127	36,234	7,998	40	16
F_AKSEN0324	29.03.2024	35.490	36.010	-1.44 %	-0.52	36.480	35.260	10,334	36,998,376	22,632	491	8	15
F_AKSEN0424	30.04.2024	37.100	37.610	-1.36 %	-0.51	37.870	36.800	973	3,645,480	2,966	556	40	15
F_ALARK0324	29.03.2024	132.430	129.370	2.37 %	3.06	133.260	127.930	28,105	367,860,146	40,574	-336	8	17
F_ALARK0424	30.04.2024	137.920	134.870	2.26 %	3.05	138.630	133.520	4,164	56,808,643	5,481	42	40	17
F_ARCLK0324	29.03.2024	151.840	151.130	0.47 %	0.71	154.830	150.510	15,073	230,076,958	18,351	-200	8	15
F_ARCLK0424	30.04.2024	158.300	157.170	0.72 %	1.13	160.630	156.530	830	13,136,764	1,149	-104	40	15
F_ASELS0324	29.03.2024	58.390	56.720	2.94 %	1.67	59.130	56.930	143,612	840,097,474	146,845	3,537	8	16
F_ASELS0424	30.04.2024	60.810	59.120	2.86 %	1.69	61.530	59.440	12,420	75,644,871	19,271	1,639	40	16
F_ASTOR0324	29.03.2024	97.870	98.390	-0.53 %	-0.52	100.190	97.130	25,031	246,397,868	30,394	1,365	8	19
F_ASTOR0424	30.04.2024	101.830	102.400	-0.21 %	-0.21	103.830	100.880	3,021	30,804,760	3,960	722	40	19
F_BIMAS0324	29.03.2024	388.640	387.750	0.23 %	0.89	393.900	382.260	19,258	748,620,608	29,767	-291	8	16
F_BIMAS0424	30.04.2024	404.460	402.520	0.48 %	1.94	409.500	398.410	2,192	88,609,522	2,054	169	40	16
F_CIMSA0324	29.03.2024	32.060	32.340	-0.87 %	-0.28	33.710	31.880	22,071	72,497,911	24,000	5,008	8	16
F_CIMSA0424	30.04.2024	33.380	33.810	-1.27 %	-0.43	34.760	33.220	1,260	4,295,689	1,670	23	40	16
F_DOAS0324	29.03.2024	316.550	326.650	-3.09 %	-10.10	329.700	316.000	4,193	135,329,157	4,085	-26	8	16
F_DOAS0424	30.04.2024	289.910	296.800	-2.08 %	-6.17	299.690	287.700	627	18,351,934	1,055	134	40	16
F_DOHOL0324	29.03.2024	12.980	12.970	0.08 %	0.01	13.070	12.790	166,614	215,837,129	351,277	11,014	8	16
F_DOHOL0424	30.04.2024	13.560	13.540	0.15 %	0.02	13.610	13.310	29,274	39,624,296	40,048	22,981	40	16
F_ECILC0324	29.03.2024	55.110	56.680	-2.77 %	-1.57	57.000	54.420	13,052	72,061,576	21,390	-397	8	17
F_EKGYO0324	29.03.2024	10.630	10.950	-2.92 %	-0.32	11.250	10.560	1,281,344	1,392,739,098	1,439,437	-151,202	8	19
F_EKGYO0424	30.04.2024	11.110	11.420	-2.71 %	-0.31	11.730	11.040	98,650	111,686,218	173,212	23,821	40	19
F_ENJSA0324	29.03.2024	58.410	58.650	-0.41 %	-0.24	59.000	57.280	24,124	140,346,094	38,190	-194	8	16
F_ENJSA0424	30.04.2024	60.470	61.060	-0.97 %	-0.59	61.440	59.650	5,004	30,261,151	4,318	991	40	16
F_ENKAI0324	29.03.2024	35.770	36.060	-0.80 %	-0.29	36.460	35.590	52,841	189,859,516	73,217	1,827	8	17
F_ENKAI0424	30.04.2024	36.150	36.350	-0.55 %	-0.20	36.650	35.860	5,949	21,552,181	15,870	1,972	40	17
F_EREGL0324	29.03.2024	44.380	44.530	-0.34 %	-0.15	45.010	44.300	227,305	1,014,529,131	540,652	-15,771	8	15
F_EREGL0424	30.04.2024	46.240	46.370	-0.28 %	-0.13	46.820	46.120	20,160	93,820,667	42,258	9,538	40	15
F_FROTO0324	29.03.2024	1,211.970	1,149.820	5.41 %	62.15	1,216.810	1,153.140	5,727	678,444,827	4,627	-54	8	17
F_FROTO0424	30.04.2024	1,213.950	1,158.200	4.81 %	55.75	1,216.000	1,156.000	549	65,137,168	833	110	40	17
F_GARAN0324	29.03.2024	65.420	61.900	5.69 %	3.52	65.960	61.970	199,197	1,271,813,663	225,561	-1,248	8	17
F_GARAN0424	30.04.2024	67.980	64.470	5.44 %	3.51	68.540	64.590	31,387	209,501,579	14,510	-989	40	17
F_GUBRF0324	29.03.2024	162.110	167.300	-3.10 %	-5.19	170.850	161.030	12,412	205,791,334	11,920	-2,567	8	20
F_GUBRF0424	30.04.2024	169.000	174.770	-3.30 %	-5.77	177.730	168.130	774	13,359,733	4,951	305	40	20
F_HALKB0324	29.03.2024	13.750	13.610	1.03 %	0.14	13.960	13.550	189,564	260,239,663	186,075	-16,581	8	18
F_HALKB0424	30.04.2024	14.370	14.180	1.34 %	0.19	14.560	14.130	19,617	28,193,660	29,954	10,796	40	18
F_HEKTS0324	29.03.2024	17.420	17.440	-0.11 %	-0.02	17.950	17.410	81,813	144,028,995	160,223	4,047	8	20
F_HEKTS0424	30.04.2024	18.160	18.140	0.11 %	0.02	18.650	18.150	7,047	12,888,763	17,605	2,278	40	20

Sözleşme Kodu	Vade Ayı	Uzlaşma Fiyatı	Önceki Uzlaşma Fiyatı	Değişim	Değişim Puanı	Gün İçi Yüksek	Gün İçi Düşük	İşlem Miktarı	İşlem Hacim	Açık Pozisyon	Açık Pozisyon Değişimi	Vadeye Kalan Gün Sayısı	Takasbank Başlangıç Teminatı %
PAY VADELİ													
F_ISCTR0324N1	29.03.2024	11.280	10.870	3.77 %	0.41	11.510	10.940	499,364	1,396,935,485	430,192	65,782	8	18
F_ISCTR0424N1	30.04.2024	11.500	11.060	3.98 %	0.44	11.690	11.100	35,474	100,802,613	51,992	14,807	40	18
F_ISGYO0324	29.03.2024	15.190	15.530	-2.19 %	-0.34	15.620	15.150	28,246	43,390,528	40,423	-13,409	8	16
F_KARSN0324	29.03.2024	10.470	10.960	-4.47 %	-0.49	11.100	10.450	66,559	71,360,552	58,860	-12,947	8	17
F_KCHOL0324	29.03.2024	198.430	190.150	4.35 %	8.28	199.270	188.890	84,185	1,638,755,969	102,518	-10,842	8	16
F_KCHOL0424	30.04.2024	198.070	193.250	2.49 %	4.82	199.020	189.000	7,259	140,253,993	6,788	-495	40	16
F_KONTR0324	29.03.2024	241.750	241.070	0.28 %	0.68	250.100	239.830	10,575	258,200,546	11,671	548	8	19
F_KONTR0424	30.04.2024	252.180	249.530	1.06 %	2.65	258.880	250.360	1,718	43,343,857	1,665	1,087	40	19
F_KOZAA0324	29.03.2024	47.690	48.080	-0.81 %	-0.39	49.230	47.520	26,017	125,328,137	55,298	346	8	16
F_KOZAA0424	30.04.2024	49.800	50.250	-0.90 %	-0.45	52.950	49.640	3,569	17,902,483	5,430	1,036	40	16
F_KOZAL0324	29.03.2024	22.380	22.440	-0.27 %	-0.06	23.010	22.300	204,244	463,041,158	398,308	-8,316	8	17
F_KOZAL0424	30.04.2024	23.330	23.450	-0.51 %	-0.12	23.960	23.260	17,804	42,006,465	34,200	4,162	40	17
F_KRDMD0324	29.03.2024	24.370	23.960	1.71 %	0.41	24.680	23.770	214,320	519,364,782	239,855	10,422	8	18
F_KRDMD0424	30.04.2024	25.380	25.020	1.44 %	0.36	25.710	24.820	17,909	45,162,710	36,144	2,121	40	18
F_MGROS0324	29.03.2024	460.250	472.350	-2.56 %	-12.10	478.000	459.210	4,381	204,192,400	4,948	85	8	17
F_MGROS0424	30.04.2024	480.530	493.710	-2.67 %	-13.18	496.000	479.280	587	28,553,185	1,349	262	40	17
F_ODAS0324	29.03.2024	9.140	9.420	-2.97 %	-0.28	9.590	9.050	305,683	285,129,381	473,863	35,818	8	17
F_ODAS0424	30.04.2024	9.550	9.830	-2.85 %	-0.28	10.000	9.440	29,808	28,830,100	47,601	13,500	40	17
F_OYAKC0324	29.03.2024	60.130	61.140	-1.65 %	-1.01	62.350	60.000	36,003	219,744,248	42,224	-4,187	8	20
F_OYAKC0424	30.04.2024	62.660	63.740	-1.69 %	-1.08	64.860	62.520	2,368	14,995,287	3,374	108	40	20
F_PETKM0324	29.03.2024	23.250	23.240	0.04 %	0.01	23.870	23.070	318,644	746,292,902	549,706	-26,277	8	16
F_PETKM0424	30.04.2024	24.230	24.200	0.12 %	0.03	24.860	24.040	20,968	51,285,746	38,971	-2,071	40	16
F_PGSUS0324	29.03.2024	815.340	800.610	1.84 %	14.73	820.430	801.230	6,940	561,945,377	10,113	-6	8	17
F_PGSUS0424	30.04.2024	849.230	834.140	1.81 %	15.09	853.140	834.410	790	66,861,224	1,481	154	40	17
F_SAHOL0324	29.03.2024	81.040	78.370	3.41 %	2.67	81.830	78.870	119,834	961,330,168	261,132	1,986	8	15
F_SAHOL0424	30.04.2024	83.240	80.830	2.98 %	2.41	83.720	80.800	12,970	107,024,239	37,596	3,842	40	15
F_SASA0324	29.03.2024	40.140	39.240	2.29 %	0.90	41.110	39.290	168,478	676,611,694	111,247	-87	8	18
F_SASA0424	30.04.2024	41.780	41.000	1.90 %	0.78	42.800	41.000	23,280	97,447,926	28,305	3,070	40	18
F_SISE0324	29.03.2024	47.480	47.800	-0.67 %	-0.32	48.280	47.320	71,797	343,123,531	161,837	1,012	8	15
F_SISE0424	30.04.2024	49.470	49.870	-0.80 %	-0.40	50.380	49.360	8,549	42,507,867	21,693	-309	40	15
F_SKBNK0324	29.03.2024	4.500	4.430	1.58 %	0.07	4.620	4.370	117,916	52,993,440	99,937	-30,526	8	17
F_SOKM0324	29.03.2024	63.660	65.130	-2.26 %	-1.47	65.550	63.060	37,141	237,790,423	63,650	-8,817	8	16
F_SOKM0424	30.04.2024	66.640	67.980	-1.97 %	-1.34	68.240	65.850	5,099	34,029,541	9,711	1,009	40	16
F_TAVHL0324	29.03.2024	169.350	168.460	0.53 %	0.89	171.000	167.710	9,543	161,597,720	23,033	-80	8	16
F_TAVHL0424	30.04.2024	176.100	175.410	0.39 %	0.69	177.180	174.210	975	17,164,148	1,456	300	40	16
F_TCELL0324	29.03.2024	69.840	65.090	7.30 %	4.75	70.860	64.750	194,448	1,325,382,813	217,826	-26,595	8	15
F_TCELL0424	30.04.2024	72.580	67.920	6.86 %	4.66	73.500	67.540	14,299	101,591,273	10,025	-1,193	40	15
F_THYAO0324	29.03.2024	288.290	282.510	2.05 %	5.78	290.810	282.820	85,781	2,460,496,486	155,758	1,350	8	16
F_THYAO0424	30.04.2024	300.190	294.460	1.95 %	5.73	302.570	294.920	13,011	388,034,706	13,762	2,985	40	16
F_TKFEN0324	29.03.2024	42.700	42.900	-0.47 %	-0.20	43.270	42.400	13,561	58,082,277	35,541	977	8	16
F_TKFEN0424	30.04.2024	44.640	44.820	-0.40 %	-0.18	45.100	44.260	1,837	8,233,238	8,132	1,111	40	16
F_TOASO0324	29.03.2024	286.360	277.410	3.23 %	8.95	287.990	276.530	15,043	422,440,226	21,740	401	8	15
F_TOASO0424	30.04.2024	277.860	269.530	3.09 %	8.33	278.430	262.410	2,980	81,048,725	9,066	676	40	15
F_TSKB0324	29.03.2024	8.870	8.700	1.95 %	0.17	8.990	8.560	210,099	184,298,758	178,947	-20,424	8	17
F_TSKB0424	30.04.2024	9.180	9.050	1.44 %	0.13	9.330	8.910	8,611	7,813,025	6,019	409	40	17
F_TTKOM0324	29.03.2024	30.720	29.430	4.38 %	1.29	31.340	29.200	159,489	485,083,365	135,198	4,738	8	17
F_TTKOM0424	30.04.2024	32.000	30.720	4.17 %	1.28	32.460	30.700	7,821	24,686,247	3,079	461	40	17
F_TUPRS0324	29.03.2024	175.170	174.490	0.39 %	0.68	178.130	174.140	46,800	824,814,512	72,346	3,510	8	16
F_TUPRS0424	30.04.2024	171.860	171.280	0.34 %	0.58	174.780	171.020	14,229	246,235,653	35,237	6,156	40	16
F_VAKBN0324	29.03.2024	13.700	13.560	1.03 %	0.14	13.940	13.310	165,608	226,638,496	204,848	-18,065	8	18
F_VAKBN0424	30.04.2024	14.290	14.150	0.99 %	0.14	14.520	14.030	7,933	11,295,413	18,433	1,976	40	18
F_VESTL0324	29.03.2024	86.320	78.930	9.36 %	7.39	86.450	77.840	65,735	551,328,294	45,256	-6,029	8	17
F_VESTL0424	30.04.2024	89.070	81.800	8.89 %	7.27	89.180	80.860	4,738	40,886,849	2,977	133	40	17
F_YKBNK0324	29.03.2024	26.330	24.760	6.34 %	1.57	26.720	24.800	1,248,477	3,190,497,071	595,375	14,353	8	16
F_YKBNK0424	30.04.2024	26.070	24.540	6.23 %	1.53	26.500	24.540	91,308	231,398,812	63,116	14,559	40	16

*Takasbank pozisyon limitlerine ulaşmak için [tıklayınız.](#)

**Gedik Yatırım Menkul Değerler A.Ş. - Yatırım Danışmanlığı Birimi**

Ünvan : Gedik Yatırım Menkul Değerler A.Ş.

Adres : Altayçeşme Mah. Çamlı Sok. Pasco Plaza, No:21, İç Kapı No:45, K:10-11-12 Maltepe/İstanbul

Tel : (0216) 453 0053

E-Posta : vadeli@gedik.com

***Gedik Yatırım VİOP Bülteni, Genel Yatırım Tavsiyesi Kapsamında Yatırım Danışmanlığı Birimi Tarafından Hazırlanmaktadır.**

YASAL UYARI

Burada yer alan bilgiler Gedik Yatırım tarafından bilgilendirme amacıyla hazırlanmıştır. Yatırım sinyal, bilgi, yorum ve tavsiyeleri yatırım danışmanlığı kapsamında değildir. Yatırım danışmanlığı hizmeti; aracı kurumlar, portföy yönetim şirketleri, mevduat kabul etmeyen bankalar ile müşteri arasında imzalanacak yatırım danışmanlığı sözleşmesi çerçevesinde sunulmaktadır. Burada yer alan sinyal, yorum ve tavsiyeler, herhangi bir yatırım aracının alım satım önerisi ya da getiri vaadi olarak yorumlanmamalıdır. Bu görüşler mali durumunuz ile risk ve getiri tercihlerinize uygun olmayabilir ve sadece burada yer alan bilgilere ve sinyallere dayanarak yatırım kararı verilmesi beklentilerinize uygun sonuçlar doğurmayabilir. Burada yer alan sinyaller, fiyatlar, veriler ve bilgilerin tam ve doğru olduğu garanti edilemez; içerik, haber verilmeksizin değiştirilebilir. Tüm sinyal ve veriler, Gedik Yatırım tarafından güvenilir olduğuna inanılan kaynaklardan alınmıştır. Bu sinyal ve kaynakların kullanılması nedeni ile ortaya çıkabilecek hatalardan ve zararlardan Gedik Yatırım sorumlu değildir.