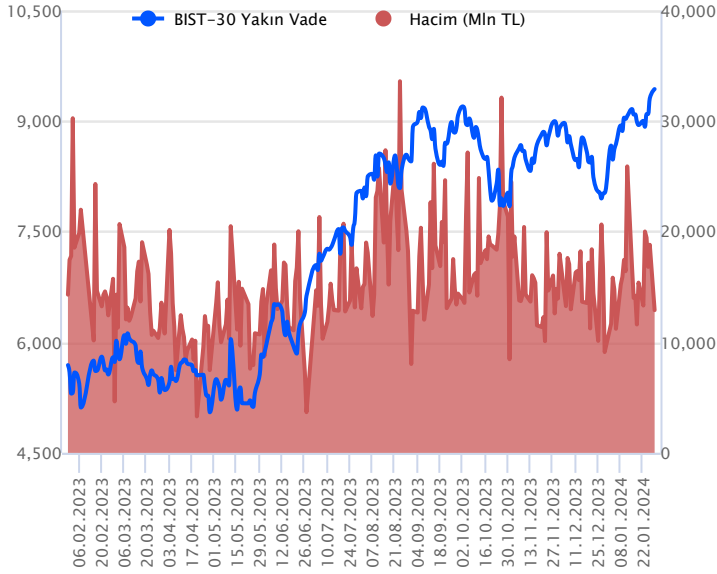


| Sözleşme Kodu | Vade Ayı | Uzlaşma Fiyatı | Önceki Uzlaşma Fiyatı | Değişim | Değişim Puan | Gün İçi Yüksek | Gün İçi Düşük | İşlem Miktarı | İşlem Hacim | Açık Pozisyon | Açık Pozisyon Değişimi | Vadeye Kalan Gün Sayısı | Takasbank Başlangıç Teminatı % |
|---------------------------|------------|----------------|-----------------------|---------|--------------|----------------|---------------|---------------|-------------------|---------------|------------------------|-------------------------|--------------------------------|
| ENDEKS KONTRATLARI | | | | | | | | | | | | | |
| F_XU0300224 | 29.02.2024 | 9,412.75 | 9,300.00 | 1.21 % | 112.75 | 9,446.75 | 9,320.75 | 137,284.00 | 12,904,271,375.00 | 270,401.00 | -2,681.00 | 31 | 14 |
| F_XU0300424 | 30.04.2024 | 9,836.00 | 9,727.50 | 1.12 % | 108.50 | 9,867.50 | 9,730.25 | 1,496.00 | 146,944,357.50 | 2,028.00 | 107.00 | 92 | 14 |

BIST 30 Yakın Vadeli Kontratı

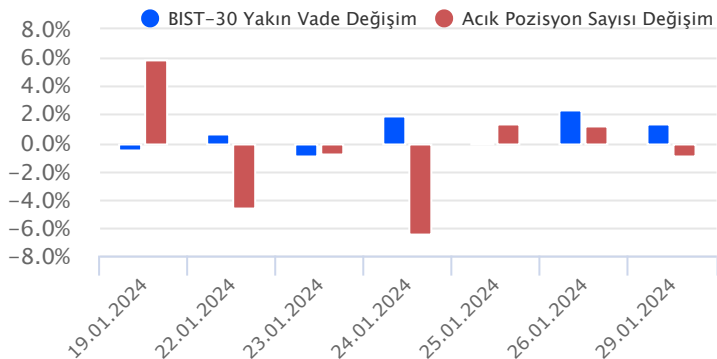


Şubat vadeli endeks sözleşmesi 9.320,75 ile 9.446,75 seviyeleri arasında hareket ederek günü %1,21 oranında değer kazanımıyla 9.412,75 uzlaşma fiyatından tamamladı. Güne hafif alıcılı bir açılışla başlayan sözleşmede pozitif hava korunmaya devam etti. Akşam seans kapanışı ise 9.434,25 puandan gerçekleşti. Ortadoğu'da artan gerilim ve yaşanan gelişmeler yakından takip edilirken, küresel piyasalar çarşamba günü sona erecek Fed toplantısına odaklanmış durumda. ABD borsaları akşam saatlerinde etkili olan alımlarla günü yükselişlerle tamamlarken, ABD vadeliinde bu sabah yatay bir fiyatlamaya etkili oluyor. Asya piyasalarında karışık bir görünüm hâkim. Avrupa vadeli ve CFD endeksleri hafif alıcılı açılışlara işaret ediyor. Şubat vadeli sözleşmenin güne hafif alıcılı bir başlangıç yapmasını bekliyoruz.

Sözleşmede kısa vadede 9.470 pivot seviyesi ile 9.500 ilk direnç noktaları olup, psikolojik öneme sahip 9.500 üzerindeki tutunmalarda alımlar yeni bir ivme kazanabilir. Bu durumda 9.625 pivot seviyesine doğru yükselişler yaşanabilir. Olası kâr satışlarında ise 9.350 ve 9.289 seviyeleri kısa vadeli destek noktalarıdır. Önceki zirve seviyesi olan 9.289 altında düzeltme eğiliminin hız kazandığı ve 9.229 – 9.200 destek bölgesi ile devamında 9.110 seviyesine doğru geri çekilmelerin gündeme geldiği görülebilir.

| Endeks - 30 Yakın Vade Aracı Kurum Dağılımı Günlük Değişim | | | | | |
|--|---------|---------|--------------------|---------|---------|
| Long | | | Short | | |
| Kurum | Net Lot | Pay (%) | Kurum | Net Lot | Pay (%) |
| Teb Yatırım | 6.449 | 29 | Garanti BBVA | 7.821 | 36 |
| Bank of America | 3.504 | 16 | İnfo Yatırım | 4.307 | 20 |
| İş Yatırım | 3.349 | 15 | Yapı Kredi Yatırım | 2.957 | 14 |
| Tacirler Yatırım | 2.798 | 13 | Meksa Yatırım | 1.639 | 8 |
| Ziraat Yatırım | 2.245 | 10 | Strateji Menkul | 1.001 | 5 |
| Diğer | 3.599 | 16 | Diğer | 4.219 | 19 |
| İlk 5 Kurum Alım Ağırlıklı | | | | | |

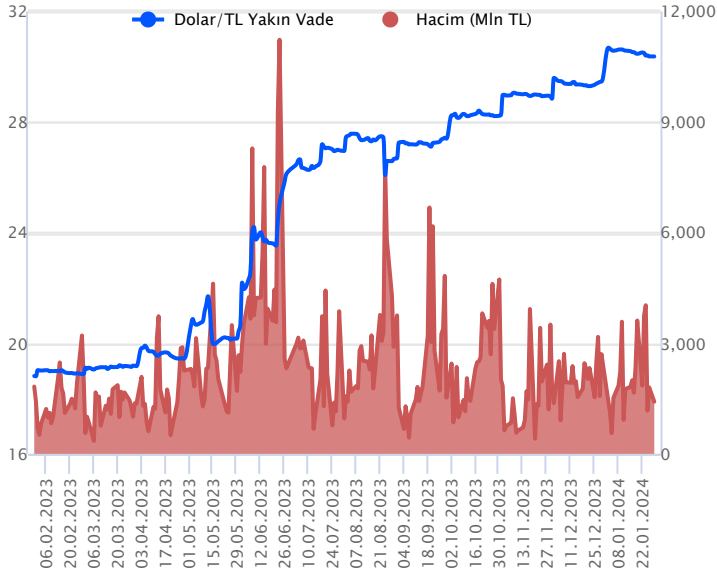
| Endeks - 30 Yakın Vade Aracı Kurum Dağılımı Tüm Vade | | | | | |
|--|---------|---------|--------------------|---------|---------|
| Long | | | Short | | |
| Kurum | Net Lot | Pay (%) | Kurum | Net Lot | Pay (%) |
| Teb Yatırım | 92.584 | 69 | İş Yatırım | 80.304 | 60 |
| Tacirler Yatırım | 10.433 | 8 | HSBC Yatırım | 18.802 | 14 |
| İnfo Yatırım | 9.158 | 7 | Meksa Yatırım | 6.959 | 5 |
| Halk Yatırım | 8.059 | 6 | Oyak Yatırım | 3.382 | 3 |
| Deniz Yatırım | 5.791 | 4 | QNB Finans Yatırım | 3.356 | 3 |
| Diğer | 8.750 | 7 | Diğer | 21.958 | 16 |
| İlk 5 Kurum Alım Ağırlıklı | | | | | |



| Fiyat (%) | Açık Pozisyon (%) | Yorum |
|-----------|-------------------|---|
| Artış | Artış | Yükselişin devamlılığı için sinyal olarak kabul edilebilir. |
| Artış | Azalış | Yükselişin desteklenmediğini gösterir. |
| Azalış | Artış | Düşüşlerin devamlılığı için sinyal olarak kabul edilebilir. |
| Azalış | Azalış | Düşüşlerin desteklenmediğini gösterir. |

| Sözleşme Kodu | Vade Ayı | Uzlaşma Fiyatı | Önceki Uzlaşma Fiyatı | Değişim | Değişim Puan | Gün İçi Yüksek | Gün İçi Düşük | İşlem Miktarı | İşlem Hacim | Açık Pozisyon | Açık Pozisyon Değişimi | Vadeye Kalan Gün Sayısı | Takasbank Başlangıç Teminatı % |
|--------------------------|------------|----------------|-----------------------|---------|--------------|----------------|---------------|---------------|---------------|---------------|------------------------|-------------------------|--------------------------------|
| DÖVİZ KONTRATLARI | | | | | | | | | | | | | |
| F_EURTRY0124 | 31.01.2024 | 32.8648 | 33.0267 | -0.49 % | -0.16 | 32.9656 | 32.8199 | 4,596 | 151,054,512 | 4,939 | -1,962 | 2 | 14 |
| F_EURTRY0224 | 29.02.2024 | 33.8808 | 34.1355 | -0.75 % | -0.25 | 34.0680 | 33.8700 | 4,410 | 149,720,359 | 15,472 | 3,272 | 31 | 14 |
| F_EURUSD0124 | 31.01.2024 | 1.0808 | 1.0867 | -0.54 % | -0.01 | 1.0853 | 1.0807 | 9,320 | 305,405,429 | 18,434 | -8,483 | 2 | 4 |
| F_EURUSD0224 | 29.02.2024 | 1.0832 | 1.0895 | -0.58 % | -0.01 | 1.0879 | 1.0830 | 20,206 | 663,202,867 | 16,911 | 13,900 | 31 | 4 |
| F_USDTRY0124 | 31.01.2024 | 30.3756 | 30.3825 | -0.02 % | -0.01 | 30.3900 | 30.3610 | 46,541 | 1,413,632,741 | 318,203 | -36,516 | 2 | 14 |
| F_USDTRY0224 | 29.02.2024 | 31.2882 | 31.3326 | -0.14 % | -0.04 | 31.3598 | 31.2796 | 47,128 | 1,475,397,127 | 850,011 | 33,756 | 31 | 14 |

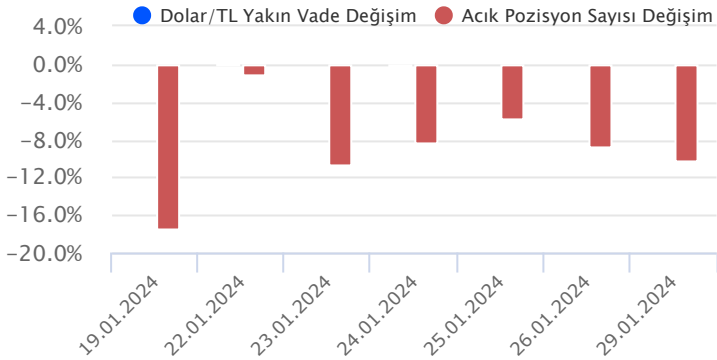
Dolar/TL Yakın Vadeli Kontratı



Ocak vadeli Dolar/TL sözleşmesi dün 30,3610 ile 30,3900 seviyeleri arasında dalgalanarak günü yüzde 0,02'lik düşükle 30,3756 uzlaşma fiyatından tamamladı. TCMB, kur korumalı hesaplar için zorunlu karşılık oranlarını 6 aya kadar vadeli hesaplarda yüzde 30'dan yüzde 25'e indirirken, döviz cinsinden mevduat/katılım fonu hesaplar için TL cinsinden tesis edilen zorunlu karşılık oranlarını ise yüzde 4'den yüzde 8'e çıkardı. Böylece TL mevduata geçiş adımları ve de miktarsal sıkılaştırma süreci teşvik edilmeye devam edildi. Verinin fiyatlamalara etkisi olmadı diyebiliriz. Bugün yurt içerisinde ekonomik güven endeksi, ABD'de ise tüketici güven endeksi ve JOLTS açık iş sayısı verileri takip edilecek. Hafta genelinde ise yarın ki Fed faiz kararı ve Fed Başkanı J. Powell'in vereceği mesajlar öne çıkacak. Haftanın son işlem gününde ise ABD'de tarım dışı istihdam verisi izlenecek. Bu görünüm altında Dolar/TL spot kuru, bu sabah saat 08:15 itibarıyla 30,35'li seviyelerde hareket ediyor. Dolar endeksi 103,50 civarlarında bulunuyor.

| Dolar/TL Yakın Vade Aracı Kurum Dağılımı Günlük Değişim | | | | | |
|---|---------|---------|--------------------|---------|---------|
| Long | | | Short | | |
| Kurum | Net Lot | Pay (%) | Kurum | Net Lot | Pay (%) |
| İş Yatırım | 14.283 | 40 | Ak Yatırım | 15.936 | 45 |
| Akbank | 10.000 | 28 | Oyak Yatırım | 8.520 | 24 |
| Yapı Kredi Yatırım | 5.704 | 16 | HSBC Yatırım | 2.423 | 7 |
| Gedik Yatırım | 1.995 | 6 | Global Menkul | 1.905 | 5 |
| Deutsche Bank | 1.685 | 5 | Alternatif Yatırım | 1.500 | 4 |
| Diğer | 1.837 | 5 | Diğer | 5.220 | 15 |
| İlk 5 Kurum Alım Ağırlıklı | | | | | |

| Dolar/TL Yakın Vade Aracı Kurum Dağılımı Tüm Vade | | | | | |
|---|---------|---------|-----------------|---------|---------|
| Long | | | Short | | |
| Kurum | Net Lot | Pay (%) | Kurum | Net Lot | Pay (%) |
| Garanti BBVA | 85.543 | 30 | Bank of America | 85.294 | 30 |
| Deniz Yatırım | 36.443 | 13 | Finasbank | 48.977 | 17 |
| Ak Yatırım | 31.449 | 11 | Akbank | 42.101 | 15 |
| Denizbank | 18.620 | 7 | İş Bankası | 33.338 | 12 |
| Teb Yatırım | 16.850 | 6 | Fibabank | 29.820 | 10 |
| Diğer | 98.649 | 34 | Diğer | 49.217 | 17 |
| İlk 5 Kurum Satım Ağırlıklı | | | | | |

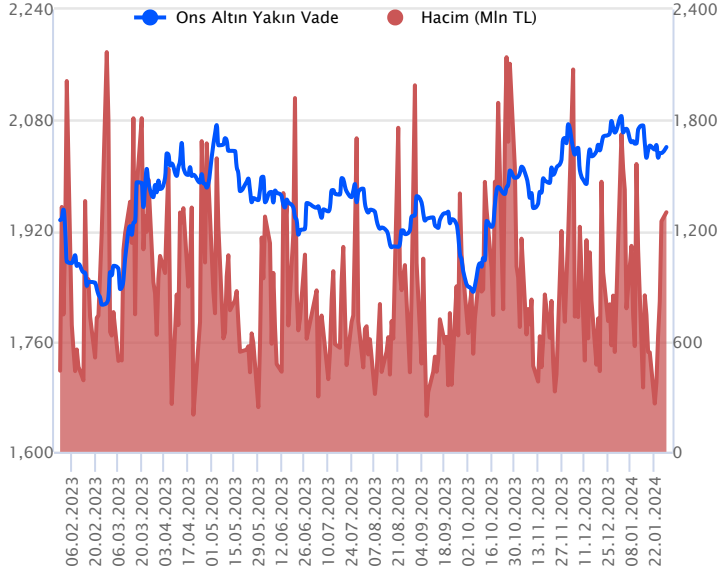


Fiyat (%) Açık Pozisyon (%) Yorum

| | | |
|--------|--------|---|
| Artış | Artış | Yükselişin devamlılığı için sinyal olarak kabul edilebilir. |
| Artış | Azalış | Yükselişin desteklenmediğini gösterir. |
| Azalış | Artış | Düşüşlerin devamlılığı için sinyal olarak kabul edilebilir. |
| Azalış | Azalış | Düşüşlerin desteklenmediğini gösterir. |

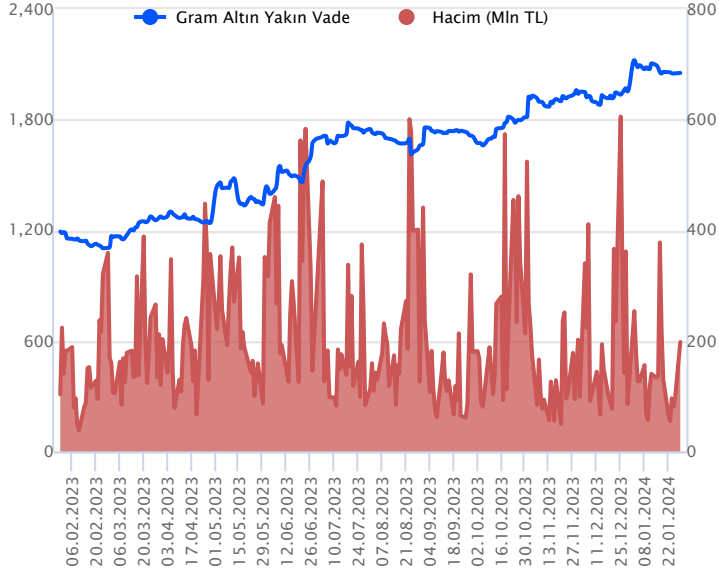
| Sözleşme Kodu | Vade Ayı | Uzlaşma Fiyatı | Önceki Uzlaşma Fiyatı | Değişim | Değişim Puan | Gün İçi Yüksek | Gün İçi Düşük | İşlem Miktarı | İşlem Hacim | Açık Pozisyon | Açık Pozisyon Değişimi | Vadeye Kalan Gün Sayısı | Takasbank Başlangıç Teminatı % |
|--------------------------|------------|----------------|-----------------------|---------|--------------|----------------|---------------|---------------|---------------|---------------|------------------------|-------------------------|--------------------------------|
| ALTIN KONTRATLARI | | | | | | | | | | | | | |
| F_XAUTRYM0224 | 29.02.2024 | 2,049.870 | 2,047.010 | 0.14 % | 2.86 | 2,061.550 | 2,046.410 | 96,232 | 197,805,476 | 1,009,155 | -4,394 | 31 | 14 |
| F_XAUTRYM0424 | 30.04.2024 | 2,207.450 | 2,201.230 | 0.28 % | 6.22 | 2,217.620 | 2,203.000 | 15,988 | 35,328,499 | 110,244 | -1,853 | 92 | 14 |
| F_XAUUSD0224 | 29.02.2024 | 2,037.900 | 2,032.150 | 0.28 % | 5.75 | 2,051.400 | 2,036.150 | 21,045 | 1,299,913,334 | 74,431 | 9,804 | 31 | 8 |
| F_XAUUSD0424 | 30.04.2024 | 2,057.000 | 2,051.200 | 0.28 % | 5.80 | 2,069.100 | 2,053.550 | 1,038 | 64,694,531 | 2,201 | 183 | 92 | 8 |

ONS ALTIN Yakın Vadeli Kontratı



Şubat vadeli ons altın sözleşmesi dün 2036,15-2051,40\$ arasında seyrederek, günü yüzde 0,28 yükselişle 2037,90\$ uzlaşma fiyatından kapattı. Spot piyasada saat 08:30 itibariyle ons altın 2033\$ seviyesinde bulunuyor. Sözleşme için bugünkü stratejimizi revize ediyoruz. Yukarı yönlü stratejiler için 2054\$ direncini takip ediyoruz. Bu direncin üzerinde kapanışların devamında yukarı yönlü hareketlerin devamı beklenebilir. Bu durumda sözleşme için 2033\$ stop seviyesi eklenerek 2095\$ seviyesi takip edilebilir. Geri çekilmelerde 2035\$ destek noktası olarak görülmektedir. Bu destek altı kapanışların devamında da aşağı yönlü pozisyonlarda artış görülebilir. Bu noktada sözleşme için 2055\$ stop seviyesi belirlenerek 1994\$ seviyesi hedeflenebilir. Bugün ABD'de CB tüketici güven endeksi ve konut fiyat endeksi ile JOLTS açık iş sayısı verileri takip edilecek. Yarında Fed'in faiz kararı gündemde olacak. Sözleşmede olası oynaklığa karşı yatırımcıların aktif bir kar al/zarar durdur seviyesi belirleyerek hareket etmeleri daha sağlıklı olabilir.

GRAM ALTIN Yakın Vadeli Kontratı

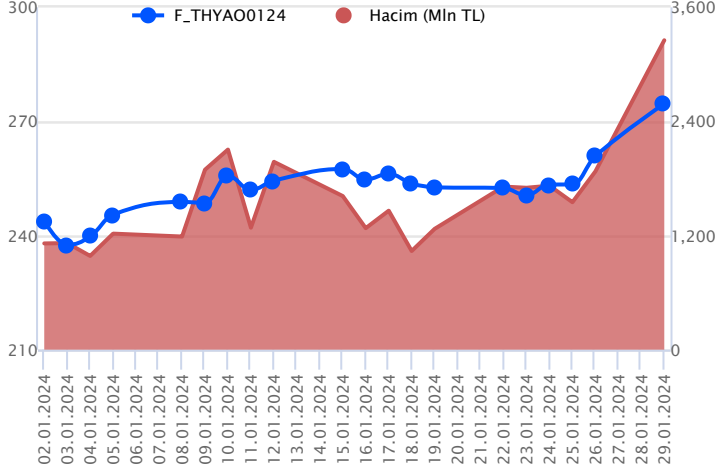


Şubat vadeli gram altın sözleşmesi dün 2046,41-2061,55 TL arasında dalgalanarak, günü yüzde 0,14 yükselişle 2049,87 TL uzlaşma fiyatından tamamladı. Spot piyasada saat 08:30 itibariyle gram altın 1983 TL, ons altın 2033\$ ve Dolar/TL kuru 30,35'li seviyelerde işlem görüyor. TCMB'den TL mevduata geçişin desteklenmesi amacıyla yeni bir adım açıklandı. Resmi Gazete'de yayınlanan tebliğe göre, kur koruması sağlanan hesaplar için zorunlu karşılık oranlarının 6 aya kadar olan vadelerde yüzde 30'dan yüzde 25'e indirilmesine, yabancı para cinsinden mevduat/katılım fonu (yurt dışı bankalar mevduatı/katılım fonu ve kıymetli maden depo hesapları hariç) için tüm vadelerde TL cinsinden tesis edilen ilave zorunlu karşılık oranının yüzde 4'ten yüzde 8'e yükseltilmesine karar verildiği belirtildi. Söz konusu düzenlemelerle TL mevduata geçişe yönelik adımlar güçlendirilirken, miktarsal sıkılaştırma sürecine devam edildiğinin de belirtildiği görüldü. Bugün içinde ekonomik güven endeksi takip edilecek. ABD'de konut fiyat endeksi, CB tüketici güven endeksi ve JOLTS açık iş sayısı verileri açıklanacak. Sözleşmede olası oynaklığa karşı yatırımcıların aktif bir kar al/zarar durdur seviyesi belirleyerek hareket etmeleri daha sağlıklı olabilir.

| Sözleşme | Vade Ayı | Son Uzlaşma | Önceki Uzlaşma | Değişim % | Günün Düşüğü | Günün Yükselişi | İşlem Adedi | İşlem Hacmi |
|---|------------|-------------|----------------|-----------|--------------|-----------------|-------------|---------------|
| PAY VADELİ SÖZLEŞMELERİNDE EN FAZLA İŞLEM GÖRENLER | | | | | | | | |
| F_THYAO0124 | 31.01.2024 | 274.720 | 260.780 | 5.3 % | 262.310 | 277.830 | 119,456 | 3,253,979,505 |
| F_SAHOL0124 | 31.01.2024 | 73.930 | 71.500 | 3.4 % | 71.450 | 74.040 | 245,261 | 1,785,291,787 |
| F_YKBNK0124 | 31.01.2024 | 21.400 | 21.820 | -1.9 % | 21.230 | 21.950 | 798,102 | 1,724,729,197 |

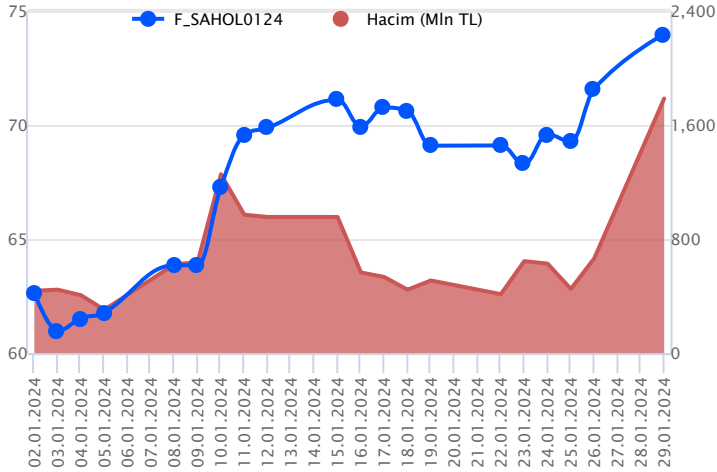
Pay vadeli sözleşmeleri, düşük teminatlarla yüksek tutarlı pozisyonlar almayı mümkün kılar. Pay vadeli sözleşmeleri ile ilgili daha detaylı bilgi almak için Gedik Yatırım ViOP Departmanı ile iletişime geçebilirsiniz.

F_THYAO0124 Vadeli Kontratı



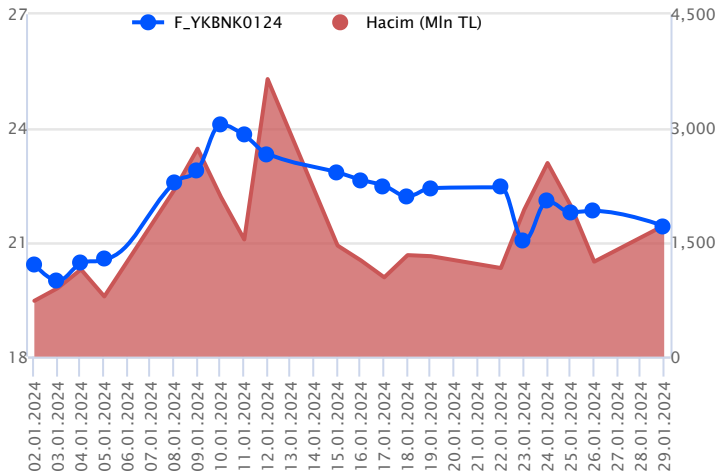
Endekste alım iştahının haftanın ilk işlem günü havacılık sektörü öncülüğünde gücünü koruduğu görülürken, Ocak vadeli THYAO sözleşmesi 262,31 TL – 277,83 TL seviyeleri arasında dalgalanarak 274,72 TL uzlaşma fiyatından %5,3'lük kazançla günü tamamladı. Pozitif seyrin kaydedildiği sözleşmede zirve dün yenilenirken, önümüzdeki süreçte 275,00 TL üzeri kalıcılık pozitif seyrin devamlılığı açısından belirleyici olacaktır. Geniş bantta fiyatlamının yaşandığı sözleşmede yükselişlerde 276,55 TL kısa vadede izlenirken, devamında 278,65 TL ve 280,00 TL seviyeleri önümüzdeki süreçte izlenecek dirençlerdir. Sözleşmede kar realizasyonlarının etkili olması durumunda 272,00 TL kısa vadede izlenen ilk destek seviyesidir. 272,00 TL desteğinin altında 270,10 ve 268,55 TL seviyesi söz konusu olacaktır. Son dönemde kaydedilen volatilité sebebiyle alınacak pozisyonlarda temkinli olunması aktif bir stop-loss stratejisine bağlı kalınması faydalı olacaktır.

F_SAHOL0124 Vadeli Kontratı



Ocak vadeli SAHOL pay sözleşmesi 71,45 – 74,04 TL aralığında hareket ederek dün günü %3,4 oranında yükselişle 73,93 TL uzlaşma fiyatından tamamladı. Yurt içinde devam eden pozitif havanın katkısıyla SAHOL cephesinde dün güçlü yükselişlerle zirve yenilemelerinin yaşandığı görüldü. SAHOL sözleşmesinde 74,04 TL zirve seviyesi üzerinde 74,30 – 74,80 pivot seviyeleri kısa vadeli ilk direnç noktaları olup, devamında 75,30 – 75,72 ve 76,50 pivot seviyelerine doğru yükselişler yaşanabilir. Olası kâr satışlarında ise 73,35 ile 72,88 kısa vadeli ilk destek noktaları olup, bu seviyeler altında 72,30 ve önceki zirvenin bulunduğu 71,83 TL destek olarak önem kazanacaktır. Sözleşmede 71,83 desteği altında satış baskısı artış kaydedebilir. Teknik görünümün pozitif seyrettiği SAHOL sözleşmesinde güçlü yükselişler sonrasında yaşanabilecek olası düzeltmelere ve artış kaydedebilecek volatilitéye karşı dikkatli olunmalıdır.

F_YKBNK0124 Vadeli Kontratı



Bankacılık sektöründe dün negatif ayrışma yaşanırken, TCMB'den zorunlu karşılıkla miktarsal sıkılaştırma adımı bu sabah takip edilen başlıklar arasında bulunuyor. Ocak vadeli YKBNK sözleşmesi dün 21,23 TL ve 21,95 TL seviyeleri arasında dalgalanarak 21,40 TL uzlaşma fiyatından %1,9'lük kayıpla günü tamamladı. 21,76 TL seviyesinin altında kapanışın yaşandığı sözleşmede realizasyon hareketlerinin devam etmesi halinde 21,04 TL desteği kısa vadede izlenirken, bu desteğin aşağı yönlü kırılması durumunda 50 günlük ortalamanın yer aldığı 20,84 TL ve 20,61 TL takip edilecek desteklerdir. Tepki alımlarının etkili olması halinde 21,76 TL üzeri kapanışlar ilk etapta önemli olacaktır. Bu koşulun sağlanması halinde 21,95 TL ve 22,10 TL gündeme gelecek direnç seviyeleridir. Sektör genelinde yaşanan volatilité nedeniyle alınacak pozisyonlarda temkinli olunması aktif bir stop-loss stratejisine bağlı kalınması faydalı olacaktır.

Dayanak Varlıkların Teknik Gösterge Görünümleri

20 Gün Ortalama/Fiyat Kesişmesi (YUKARI)

Güç Göstergeleri Olumlu

EKGYO
TTKOM
TAVHL
TCELL

RSI ve Momentum göstergelerine göre olumlu olanlar

50 Gün Ortalama/Fiyat Kesişmesi (YUKARI)

VESTL

MACD

| | |
|-------|----------|
| TKFEN | GÜÇLÜ AL |
| TUPRS | GÜÇLÜ AL |
| VESTL | GÜÇLÜ AL |
| AEFES | ZAYIF AL |

20/50 Gün Ortalama Kesişmesi (YUKARI)

DOHOL
AKSEN
ASTOR

Para Girişi Olan Dayanak Varlıklar

| | Kapanış | İşlem Hacmi (Mln TL) |
|-------|-----------|----------------------|
| XU030 | 9,108.00 | 79,853.63745 |
| XSD25 | 11,034.20 | 56,742.98710 |
| X10XB | 11,114.20 | 43,006.41512 |
| THYAO | 274.00 | 14,988.79854 |
| TUPRS | 152.30 | 4,728.35778 |

Yüksek Hacimliler

| | İşlem Hacmi (Mln TL) |
|-------|----------------------|
| XU030 | 79,853.64 |
| XSD25 | 56,742.99 |
| X10XB | 43,006.42 |
| THYAO | 14,988.80 |
| XLBNK | 12,398.03 |

20 Gün Ortalama/Fiyat Kesişmesi (AŞAĞI)

AKBNK
YKBNK
SKBNK

Güç Göstergeleri Zayıf

YKBNK
AKBNK
ISCTR
GARAN

RSI ve Momentum göstergelerine göre zayıf olanlar

50 Gün Ortalama/Fiyat Kesişmesi (AŞAĞI)

ODAS

Göstergeleri Dipte Olanlar

YKBNK
AKBNK

CCI, RSI, Stochastics, Williams' %R , MFI ve DX göstergelerinin ortalaması en düşük olanlar

20/50 Gün Ortalama Kesişmesi (AŞAĞI)

Bu şartları sağlayan dayanak varlık bulunmamaktadır.

Para Çıkışı Olan Dayanak Varlıklar

| | Kapanış | İşlem Hacmi (Mln TL) |
|-------|---------|----------------------|
| HEKTS | 17.61 | 1,068.99 |
| ODAS | 9.17 | 873.75 |
| ECILC | 47.20 | 335.31 |
| SKBNK | 4.96 | 334.83 |
| ISGYO | 18.48 | 246.58 |

Dayanak Varlıkların Teknik Gösterge Konumları

| Kod | 5 Günlük H.O | 10 Günlük H.O | 20 Günlük H.O | 50 Günlük H.O | RSI | StochS | MACD | CCI |
|---------|--------------|---------------|---------------|---------------|-------|--------|-------|-------|
| AEFES | ALIM | ALIM | ALIM | ALIM | ALIM | SATIM | ALIM | ALIM |
| AKBNK | SATIM | SATIM | SATIM | ALIM | SATIM | SATIM | SATIM | SATIM |
| AKSEN | ALIM | ALIM | ALIM | ALIM | ALIM | SATIM | ALIM | ALIM |
| ALARK | ALIM | ALIM | ALIM | ALIM | ALIM | SATIM | ALIM | ALIM |
| ARCLK | ALIM | ALIM | ALIM | ALIM | ALIM | SATIM | ALIM | ALIM |
| ASELS | ALIM | ALIM | ALIM | ALIM | ALIM | SATIM | ALIM | ALIM |
| ASTOR | ALIM | ALIM | ALIM | ALIM | ALIM | SATIM | ALIM | ALIM |
| BIMAS | ALIM | ALIM | ALIM | ALIM | ALIM | ALIM | ALIM | SATIM |
| CNH/TRY | ALIM | ALIM | ALIM | ALIM | SATIM | ALIM | SATIM | SATIM |
| DOHOL | ALIM | ALIM | ALIM | ALIM | ALIM | SATIM | ALIM | ALIM |
| ECILC | ALIM | ALIM | ALIM | ALIM | ALIM | SATIM | ALIM | ALIM |
| EKGYO | ALIM | ALIM | ALIM | ALIM | ALIM | ALIM | ALIM | SATIM |
| ENJSA | ALIM | ALIM | ALIM | ALIM | ALIM | SATIM | ALIM | ALIM |
| ENKAI | ALIM | ALIM | ALIM | ALIM | ALIM | SATIM | ALIM | ALIM |
| EREGL | ALIM | ALIM | ALIM | ALIM | ALIM | SATIM | SATIM | ALIM |
| EUR/TRY | SATIM | ALIM | ALIM | ALIM | SATIM | SATIM | SATIM | SATIM |
| EUR/USD | SATIM | SATIM | SATIM | SATIM | SATIM | ALIM | SATIM | SATIM |
| FROTO | ALIM | ALIM | ALIM | ALIM | ALIM | ALIM | ALIM | ALIM |
| GARAN | ALIM | ALIM | ALIM | ALIM | ALIM | SATIM | SATIM | ALIM |
| GBP/USD | ALIM | ALIM | ALIM | ALIM | ALIM | ALIM | SATIM | ALIM |
| GUBRF | ALIM | ALIM | SATIM | SATIM | ALIM | SATIM | ALIM | ALIM |
| HALKB | ALIM | ALIM | ALIM | ALIM | ALIM | SATIM | ALIM | ALIM |
| HEKTS | ALIM | ALIM | SATIM | SATIM | ALIM | SATIM | ALIM | ALIM |
| ISCTR | ALIM | ALIM | ALIM | ALIM | SATIM | SATIM | SATIM | ALIM |
| ISGYO | ALIM | ALIM | ALIM | ALIM | ALIM | SATIM | ALIM | ALIM |
| KARSN | ALIM | ALIM | ALIM | ALIM | ALIM | SATIM | ALIM | SATIM |
| KCHOL | ALIM | ALIM | ALIM | ALIM | ALIM | SATIM | ALIM | ALIM |
| KONTR | ALIM | ALIM | ALIM | ALIM | ALIM | SATIM | ALIM | ALIM |
| KOZAA | ALIM | ALIM | ALIM | ALIM | ALIM | SATIM | ALIM | ALIM |
| KOZAL | ALIM | ALIM | ALIM | SATIM | ALIM | SATIM | ALIM | ALIM |
| KRDMD | ALIM | ALIM | ALIM | ALIM | ALIM | SATIM | ALIM | ALIM |
| MGROS | ALIM | ALIM | ALIM | ALIM | ALIM | ALIM | ALIM | SATIM |
| ODAS | ALIM | ALIM | ALIM | SATIM | ALIM | ALIM | ALIM | SATIM |
| OYAKC | ALIM | ALIM | ALIM | ALIM | ALIM | SATIM | ALIM | ALIM |
| PETKM | ALIM | ALIM | ALIM | ALIM | ALIM | SATIM | ALIM | ALIM |
| PGSUS | ALIM | ALIM | ALIM | ALIM | ALIM | SATIM | ALIM | ALIM |
| RUB/TRY | ALIM | ALIM | ALIM | ALIM | SATIM | ALIM | SATIM | SATIM |
| SAHOL | ALIM | ALIM | ALIM | ALIM | ALIM | SATIM | ALIM | ALIM |
| SASA | ALIM | ALIM | ALIM | SATIM | ALIM | SATIM | ALIM | ALIM |
| SISE | ALIM | ALIM | ALIM | ALIM | ALIM | SATIM | ALIM | ALIM |
| SKBNK | SATIM | ALIM | SATIM | SATIM | SATIM | SATIM | ALIM | SATIM |
| SOKM | ALIM | ALIM | ALIM | ALIM | ALIM | SATIM | ALIM | SATIM |
| TAVHL | ALIM | ALIM | ALIM | ALIM | ALIM | SATIM | ALIM | ALIM |
| TCELL | ALIM | ALIM | ALIM | ALIM | ALIM | ALIM | ALIM | ALIM |
| THYAO | ALIM | ALIM | ALIM | ALIM | ALIM | SATIM | ALIM | ALIM |
| TKFEN | ALIM | ALIM | ALIM | SATIM | ALIM | SATIM | ALIM | ALIM |
| TOASO | ALIM | ALIM | ALIM | ALIM | ALIM | ALIM | ALIM | ALIM |
| TSKB | ALIM | ALIM | ALIM | ALIM | ALIM | SATIM | ALIM | ALIM |
| TTKOM | ALIM | ALIM | ALIM | ALIM | ALIM | SATIM | ALIM | ALIM |
| TUPRS | ALIM | ALIM | ALIM | ALIM | ALIM | SATIM | ALIM | ALIM |
| USD/TRY | ALIM | ALIM | ALIM | ALIM | ALIM | SATIM | SATIM | ALIM |
| VAKBN | ALIM | ALIM | ALIM | ALIM | ALIM | SATIM | ALIM | ALIM |
| VESTL | ALIM | ALIM | ALIM | ALIM | ALIM | SATIM | ALIM | ALIM |
| X10XB | ALIM | ALIM | ALIM | ALIM | ALIM | SATIM | ALIM | ALIM |
| XAU/TRY | SATIM | SATIM | ALIM | ALIM | SATIM | ALIM | SATIM | SATIM |
| XAU/USD | ALIM | ALIM | ALIM | ALIM | ALIM | SATIM | SATIM | ALIM |
| XLBNK | SATIM | SATIM | ALIM | ALIM | SATIM | SATIM | SATIM | SATIM |
| XSD25 | ALIM | ALIM | ALIM | ALIM | ALIM | SATIM | ALIM | ALIM |
| XU030 | ALIM | ALIM | ALIM | ALIM | ALIM | SATIM | ALIM | ALIM |
| YKBNK | SATIM | SATIM | SATIM | ALIM | SATIM | SATIM | SATIM | SATIM |

| Kod | Destek 3 | Destek 2 | Destek 1 | Kapanış | Pivot | Direnç 1 | Direnç 2 | Direnç 3 |
|------------------|----------|----------|----------|------------------|---------------|----------|----------|----------|
| DESTEKLER | | | | DİRENÇLER | | | | |
| F_AEFES0124 | 134.26 | 136.18 | 137.85 | 139.53 | 139.77 | 141.44 | 143.36 | 145.03 |
| F_AEFES0224 | 139.06 | 140.95 | 142.90 | 144.84 | 144.79 | 146.74 | 148.63 | 150.58 |
| F_AKBNK0124 | 38.18 | 38.89 | 39.34 | 39.80 | 40.05 | 40.50 | 41.21 | 41.66 |
| F_AKBNK0224 | 39.79 | 40.43 | 40.84 | 41.26 | 41.48 | 41.89 | 42.53 | 42.94 |
| F_AKSEN0124 | 34.18 | 34.82 | 35.39 | 35.96 | 36.03 | 36.60 | 37.24 | 37.81 |
| F_AKSEN0224 | 35.41 | 36.08 | 36.66 | 37.24 | 37.33 | 37.91 | 38.58 | 39.16 |
| F_ALARK0124 | 99.12 | 101.36 | 105.06 | 108.75 | 107.30 | 111.00 | 113.24 | 116.94 |
| F_ALARK0224 | 102.64 | 104.83 | 108.79 | 112.74 | 110.98 | 114.94 | 117.13 | 121.09 |
| F_ARCLK0124 | 134.83 | 137.34 | 139.49 | 141.65 | 142.00 | 144.15 | 146.66 | 148.81 |
| F_ARCLK0224 | 138.46 | 140.98 | 143.66 | 146.34 | 146.18 | 148.86 | 151.38 | 154.06 |
| F_ASELS0124 | 48.22 | 49.00 | 50.29 | 51.59 | 51.07 | 52.36 | 53.14 | 54.43 |
| F_ASELS0224 | 49.65 | 50.47 | 51.94 | 53.40 | 52.76 | 54.23 | 55.05 | 56.52 |
| F_ASTOR0124 | 107.84 | 110.64 | 114.39 | 118.15 | 117.19 | 120.94 | 123.74 | 127.49 |
| F_ASTOR0224 | 110.20 | 113.11 | 116.95 | 120.80 | 119.86 | 123.70 | 126.61 | 130.45 |
| F_BIMAS0124 | 359.03 | 363.02 | 367.38 | 371.73 | 371.37 | 375.73 | 379.72 | 384.08 |
| F_BIMAS0224 | 366.98 | 371.49 | 376.22 | 380.95 | 380.73 | 385.46 | 389.97 | 394.70 |
| F_CNHTRY0124 | 4.22 | 4.23 | 4.23 | 4.23 | 4.23 | 4.23 | 4.24 | 4.24 |
| F_CNHTRY0224 | 4.37 | 4.37 | 4.37 | 4.37 | 4.37 | 4.37 | 4.37 | 4.37 |
| F_DOHOL0124 | 12.98 | 13.09 | 13.21 | 13.34 | 13.32 | 13.44 | 13.55 | 13.67 |
| F_DOHOL0224 | 13.43 | 13.55 | 13.69 | 13.83 | 13.81 | 13.95 | 14.07 | 14.21 |
| F_ECILC0124 | 45.91 | 46.45 | 46.92 | 47.38 | 47.46 | 47.93 | 48.47 | 48.94 |
| F_ECILC0224 | 47.97 | 48.43 | 48.76 | 49.08 | 49.22 | 49.55 | 50.01 | 50.34 |
| F_EKGYO0124 | 9.85 | 10.01 | 10.11 | 10.22 | 10.27 | 10.37 | 10.53 | 10.63 |
| F_EKGYO0224 | 10.13 | 10.34 | 10.47 | 10.61 | 10.68 | 10.81 | 11.02 | 11.15 |
| F_ENJSA0124 | 49.75 | 50.67 | 52.20 | 53.73 | 53.12 | 54.65 | 55.57 | 57.10 |
| F_ENJSA0224 | 51.94 | 52.73 | 54.22 | 55.70 | 55.01 | 56.50 | 57.29 | 58.78 |
| F_ENKAI0124 | 35.79 | 36.11 | 36.51 | 36.92 | 36.83 | 37.23 | 37.55 | 37.95 |
| F_ENKAI0224 | 36.42 | 36.81 | 37.54 | 38.27 | 37.93 | 38.66 | 39.05 | 39.78 |
| F_EREGL0124 | 42.66 | 43.05 | 43.44 | 43.83 | 43.83 | 44.22 | 44.61 | 45.00 |
| F_EREGL0224 | 44.30 | 44.68 | 45.03 | 45.38 | 45.41 | 45.76 | 46.14 | 46.49 |
| F_EURTRY0124 | 32.63 | 32.72 | 32.78 | 32.83 | 32.87 | 32.92 | 33.02 | 33.07 |
| F_EURTRY0224 | 33.61 | 33.74 | 33.81 | 33.88 | 33.94 | 34.01 | 34.14 | 34.21 |
| F_EURUSD0124 | 1.07 | 1.08 | 1.08 | 1.08 | 1.08 | 1.08 | 1.09 | 1.09 |
| F_EURUSD0224 | 1.08 | 1.08 | 1.08 | 1.08 | 1.08 | 1.09 | 1.09 | 1.09 |
| F_FROTO0124 | 839.36 | 848.33 | 856.67 | 865.00 | 865.64 | 873.98 | 882.95 | 891.29 |
| F_FROTO0224 | 864.55 | 874.27 | 881.94 | 889.60 | 891.66 | 899.33 | 909.05 | 916.72 |
| F_GARAN0124 | 61.10 | 61.85 | 62.73 | 63.60 | 63.48 | 64.36 | 65.11 | 65.99 |
| F_GARAN0224 | 62.87 | 63.79 | 64.80 | 65.80 | 65.72 | 66.73 | 67.65 | 68.66 |
| F_GBPUSD0124 | 1.26 | 1.26 | 1.27 | 1.27 | 1.27 | 1.27 | 1.27 | 1.28 |
| F_GBPUSD0224 | 1.27 | 1.27 | 1.27 | 1.27 | 1.27 | 1.27 | 1.27 | 1.27 |
| F_GUBRF0124 | 140.92 | 143.54 | 144.95 | 146.35 | 147.57 | 148.98 | 151.60 | 153.01 |
| F_GUBRF0224 | 144.84 | 147.72 | 149.21 | 150.71 | 152.09 | 153.58 | 156.46 | 157.95 |
| F_HALKB0124 | 12.77 | 12.94 | 13.07 | 13.20 | 13.24 | 13.37 | 13.54 | 13.67 |
| F_HALKB0224 | 13.23 | 13.40 | 13.53 | 13.66 | 13.70 | 13.83 | 14.00 | 14.13 |
| F_HEKTS0124 | 17.15 | 17.35 | 17.52 | 17.68 | 17.72 | 17.89 | 18.09 | 18.26 |
| F_HEKTS0224 | 17.26 | 17.53 | 17.76 | 18.00 | 18.03 | 18.26 | 18.53 | 18.76 |
| F_ISCTR0124 | 24.30 | 24.63 | 24.92 | 25.20 | 25.25 | 25.54 | 25.87 | 26.16 |
| F_ISCTR0224 | 25.28 | 25.59 | 25.87 | 26.14 | 26.18 | 26.46 | 26.77 | 27.05 |
| F_ISGYO0124 | 17.96 | 18.23 | 18.38 | 18.52 | 18.65 | 18.80 | 19.07 | 19.22 |
| F_ISGYO0224 | 18.58 | 18.87 | 19.01 | 19.16 | 19.30 | 19.44 | 19.73 | 19.87 |
| F_KARSN0124 | 9.02 | 9.20 | 9.32 | 9.43 | 9.50 | 9.62 | 9.80 | 9.92 |
| F_KARSN0224 | 9.25 | 9.44 | 9.58 | 9.71 | 9.77 | 9.91 | 10.10 | 10.24 |
| F_KCHOL0124 | 157.53 | 158.70 | 160.67 | 162.63 | 161.84 | 163.81 | 164.98 | 166.95 |
| F_KCHOL0224 | 163.17 | 164.37 | 166.42 | 168.47 | 167.62 | 169.67 | 170.87 | 172.92 |
| F_KONTR0124 | 236.03 | 242.22 | 245.49 | 248.77 | 251.68 | 254.95 | 261.14 | 264.41 |
| F_KONTR0224 | 242.33 | 248.66 | 252.19 | 255.71 | 258.52 | 262.05 | 268.38 | 271.91 |
| F_KOZAA0124 | 46.93 | 47.78 | 48.38 | 48.99 | 49.23 | 49.83 | 50.68 | 51.28 |
| F_KOZAA0224 | 48.96 | 49.61 | 50.11 | 50.62 | 50.76 | 51.26 | 51.91 | 52.41 |
| F_KOZAL0124 | 20.37 | 20.60 | 20.80 | 21.01 | 21.03 | 21.23 | 21.46 | 21.66 |
| F_KOZAL0224 | 20.92 | 21.14 | 21.36 | 21.58 | 21.58 | 21.80 | 22.02 | 22.24 |
| F_KRDMD0124 | 25.39 | 25.77 | 26.18 | 26.59 | 26.56 | 26.97 | 27.35 | 27.76 |
| F_KRDMD0224 | 26.09 | 26.50 | 27.01 | 27.51 | 27.42 | 27.93 | 28.34 | 28.85 |
| F_MGROS0124 | 390.22 | 396.49 | 401.75 | 407.00 | 408.02 | 413.28 | 419.55 | 424.81 |
| F_MGROS0224 | 403.82 | 410.45 | 415.80 | 421.14 | 422.43 | 427.78 | 434.41 | 439.76 |
| F_ODAS0124 | 8.67 | 8.91 | 9.06 | 9.20 | 9.30 | 9.45 | 9.69 | 9.84 |
| F_ODAS0224 | 8.86 | 9.18 | 9.36 | 9.54 | 9.68 | 9.86 | 10.18 | 10.36 |

| Kod | Destek 3 | Destek 2 | Destek 1 | Kapanış | Pivot | Direnç 1 | Direnç 2 | Direnç 3 |
|---------------|------------------|-----------|-----------|------------------|------------------|-----------|-----------|-----------|
| | DESTEKLER | | | DİRENÇLER | | | | |
| F_OYAKC0124 | 58.86 | 59.94 | 60.68 | 61.43 | 61.76 | 62.50 | 63.58 | 64.32 |
| F_OYAKC0224 | 59.57 | 60.84 | 61.65 | 62.45 | 62.92 | 63.73 | 65.00 | 65.81 |
| F_PETKM0124 | 21.05 | 21.28 | 21.42 | 21.56 | 21.65 | 21.79 | 22.02 | 22.16 |
| F_PETKM0224 | 21.80 | 22.03 | 22.18 | 22.32 | 22.41 | 22.56 | 22.79 | 22.94 |
| F_PGSUS0124 | 722.64 | 734.96 | 748.80 | 762.63 | 761.12 | 774.96 | 787.28 | 801.12 |
| F_PGSUS0224 | 750.65 | 762.83 | 776.45 | 790.08 | 788.63 | 802.25 | 814.43 | 828.05 |
| F_SAHOL0124 | 69.68 | 70.57 | 72.27 | 73.98 | 73.16 | 74.86 | 75.75 | 77.45 |
| F_SAHOL0224 | 72.29 | 73.20 | 74.95 | 76.70 | 75.86 | 77.61 | 78.52 | 80.27 |
| F_SASA0124 | 37.01 | 37.43 | 38.25 | 39.08 | 38.67 | 39.49 | 39.91 | 40.73 |
| F_SASA0224 | 37.60 | 38.14 | 39.20 | 40.27 | 39.74 | 40.80 | 41.34 | 42.40 |
| F_SISE0124 | 48.34 | 48.86 | 49.43 | 50.00 | 49.95 | 50.52 | 51.04 | 51.61 |
| F_SISE0224 | 49.37 | 50.04 | 50.91 | 51.78 | 51.58 | 52.45 | 53.12 | 53.99 |
| F_SKBNK0124 | 4.77 | 4.86 | 4.92 | 4.97 | 5.01 | 5.07 | 5.16 | 5.22 |
| F_SKBNK0224 | 4.92 | 5.01 | 5.09 | 5.16 | 5.18 | 5.26 | 5.35 | 5.43 |
| F_SOKM0124 | 59.95 | 60.78 | 61.61 | 62.45 | 62.44 | 63.27 | 64.10 | 64.93 |
| F_SOKM0224 | 62.66 | 63.32 | 64.02 | 64.72 | 64.68 | 65.38 | 66.04 | 66.74 |
| F_TAVHL0124 | 126.85 | 129.99 | 133.71 | 137.42 | 136.85 | 140.57 | 143.71 | 147.43 |
| F_TAVHL0224 | 130.98 | 134.25 | 138.34 | 142.44 | 141.61 | 145.70 | 148.97 | 153.06 |
| F_TCELL0124 | 66.03 | 67.12 | 68.24 | 69.37 | 69.33 | 70.45 | 71.54 | 72.66 |
| F_TCELL0224 | 68.59 | 69.65 | 70.76 | 71.87 | 71.82 | 72.93 | 73.99 | 75.10 |
| F_THYAO0124 | 249.87 | 256.09 | 265.39 | 274.69 | 271.61 | 280.91 | 287.13 | 296.43 |
| F_THYAO0224 | 259.53 | 265.70 | 275.27 | 284.84 | 281.44 | 291.01 | 297.18 | 306.75 |
| F_TKFEN0124 | 39.34 | 39.65 | 39.87 | 40.08 | 40.18 | 40.40 | 40.71 | 40.93 |
| F_TKFEN0224 | 40.41 | 40.78 | 41.25 | 41.71 | 41.62 | 42.09 | 42.46 | 42.93 |
| F_TOASO0124 | 239.53 | 241.37 | 243.20 | 245.04 | 245.04 | 246.87 | 248.71 | 250.54 |
| F_TOASO0224 | 241.87 | 246.84 | 250.06 | 253.28 | 255.03 | 258.25 | 263.22 | 266.44 |
| F_TSKB0124 | 7.84 | 8.00 | 8.15 | 8.31 | 8.31 | 8.46 | 8.62 | 8.77 |
| F_TSKB0224 | 8.15 | 8.29 | 8.46 | 8.62 | 8.60 | 8.77 | 8.91 | 9.08 |
| F_TTKOM0124 | 31.27 | 31.82 | 32.26 | 32.69 | 32.81 | 33.25 | 33.80 | 34.24 |
| F_TTKOM0224 | 32.21 | 32.80 | 33.30 | 33.80 | 33.89 | 34.39 | 34.98 | 35.48 |
| F_TUPRS0124 | 142.21 | 145.19 | 148.72 | 152.26 | 151.70 | 155.23 | 158.21 | 161.74 |
| F_TUPRS0224 | 147.92 | 150.69 | 154.24 | 157.80 | 157.01 | 160.56 | 163.33 | 166.88 |
| F_USDTRY0124 | 30.33 | 30.35 | 30.36 | 30.37 | 30.38 | 30.39 | 30.40 | 30.42 |
| F_USDTRY0224 | 31.18 | 31.23 | 31.26 | 31.29 | 31.31 | 31.34 | 31.39 | 31.42 |
| F_VAKBN0124 | 13.97 | 14.13 | 14.32 | 14.50 | 14.48 | 14.67 | 14.83 | 15.02 |
| F_VAKBN0224 | 14.50 | 14.67 | 14.83 | 15.00 | 15.00 | 15.16 | 15.33 | 15.49 |
| F_VESTL0124 | 47.10 | 48.83 | 52.29 | 55.75 | 54.02 | 57.48 | 59.21 | 62.67 |
| F_VESTL0224 | 48.89 | 50.66 | 54.18 | 57.71 | 55.95 | 59.47 | 61.24 | 64.76 |
| F_X10XB0224 | 11,049.83 | 11,129.17 | 11,287.83 | 11,446.50 | 11,367.17 | 11,525.83 | 11,605.17 | 11,763.83 |
| F_X10XB0424 | 11,925.25 | 11,925.25 | 11,925.25 | 11,925.25 | 11,925.25 | 11,925.25 | 11,925.25 | 11,925.25 |
| F_XAUTRYM0224 | 2,030.61 | 2,038.51 | 2,045.75 | 2,052.99 | 2,053.65 | 2,060.89 | 2,068.79 | 2,076.03 |
| F_XAUTRYM0424 | 2,186.85 | 2,194.92 | 2,201.47 | 2,208.01 | 2,209.54 | 2,216.09 | 2,224.16 | 2,230.71 |
| F_XAUUSD0224 | 2,019.05 | 2,027.60 | 2,034.30 | 2,041.00 | 2,042.85 | 2,049.55 | 2,058.10 | 2,064.80 |
| F_XAUUSD0424 | 2,037.12 | 2,045.33 | 2,052.67 | 2,060.00 | 2,060.88 | 2,068.22 | 2,076.43 | 2,083.77 |
| F_XLBNK0224 | 8,466.50 | 8,562.50 | 8,663.25 | 8,764.00 | 8,759.25 | 8,860.00 | 8,956.00 | 9,056.75 |
| F_XLBNK0424 | 8,737.17 | 8,834.83 | 8,890.67 | 8,946.50 | 8,988.33 | 9,044.17 | 9,141.83 | 9,197.67 |
| F_XU0300224 | 9,228.42 | 9,274.58 | 9,354.42 | 9,434.25 | 9,400.58 | 9,480.42 | 9,526.58 | 9,606.42 |
| F_XU0300424 | 9,631.58 | 9,680.92 | 9,768.83 | 9,856.75 | 9,818.17 | 9,906.08 | 9,955.42 | 10,043.33 |
| F_YKBNK0124 | 20.40 | 20.82 | 21.12 | 21.43 | 21.54 | 21.84 | 22.26 | 22.56 |
| F_YKBNK0224 | 21.25 | 21.65 | 21.95 | 22.26 | 22.35 | 22.65 | 23.05 | 23.35 |

| Sözleşme Kodu | Vade Ayı | Uzlaşma Fiyatı | Önceki Uzlaşma Fiyatı | Değişim | Değişim Puan | Gün İçi Yüksek | Gün İçi Düşük | İşlem Miktarı | İşlem Hacim | Açık Pozisyon | Açık Pozisyon Değişimi | Vadeye Kalan Gün Sayısı | Takasbank Başlangıç Teminatı % |
|-----------------------------------|------------|----------------|-----------------------|---------|--------------|----------------|---------------|---------------|-------------------|---------------|------------------------|-------------------------|--------------------------------|
| ENDEKS KONTRATLARI | | | | | | | | | | | | | |
| F_XU0300224 | 29.02.2024 | 9,412.75 | 9,300.00 | 1.21 % | 112.75 | 9,446.75 | 9,320.75 | 137,284.00 | 12,904,271,375.00 | 270,401.00 | -2,681.00 | 31 | 14 |
| F_XU0300424 | 30.04.2024 | 9,836.00 | 9,727.50 | 1.12 % | 108.50 | 9,867.50 | 9,730.25 | 1,496.00 | 146,944,357.50 | 2,028.00 | 107.00 | 92 | 14 |
| F_XU0300624 | 28.06.2024 | 10,300.75 | 10,169.50 | 1.29 % | 131.25 | 10,340.00 | 10,141.00 | 37.00 | 3,810,647.50 | 97.00 | 3.00 | 151 | 14 |
| F_XU0301224 | 31.12.2024 | 12,601.75 | 12,430.00 | 1.38 % | 171.75 | 12,624.75 | 12,548.50 | 15.00 | 1,888,742.50 | 169.00 | 0.00 | 337 | 14 |
| DÖVİZ KONTRATLARI | | | | | | | | | | | | | |
| F_CNHTRY0124 | 31.01.2024 | 4.2317 | 4.2317 | 0.00 % | 0.00 | 4.2342 | 4.2291 | 13 | 550,148 | 9 | 5 | 2 | 14 |
| F_CNHTRY0224 | 29.02.2024 | 4.3711 | 4.3711 | 0.00 % | 0.00 | 4.3711 | 4.3711 | 1 | 43,711 | 1 | 1 | 31 | 14 |
| F_EURTRY0124 | 31.01.2024 | 32.8648 | 33.0267 | -0.49 % | -0.16 | 32.9656 | 32.8199 | 4,596 | 151,054,512 | 4,939 | -1,962 | 2 | 14 |
| F_EURTRY0224 | 29.02.2024 | 33.8808 | 34.1355 | -0.75 % | -0.25 | 34.0680 | 33.8700 | 4,410 | 149,720,359 | 15,472 | 3,272 | 31 | 14 |
| F_EURUSD0124 | 31.01.2024 | 1.0808 | 1.0867 | -0.54 % | -0.01 | 1.0853 | 1.0807 | 9,320 | 305,405,429 | 18,434 | -8,483 | 2 | 4 |
| F_EURUSD0224 | 29.02.2024 | 1.0832 | 1.0895 | -0.58 % | -0.01 | 1.0879 | 1.0830 | 20,206 | 663,202,867 | 16,911 | 13,900 | 31 | 4 |
| F_GBPUSD0124 | 31.01.2024 | 1.2688 | 1.2741 | -0.42 % | -0.01 | 1.2721 | 1.2670 | 6 | 230,174 | 83 | 0 | 2 | 5 |
| F_GBPUSD0224 | 29.02.2024 | 1.2712 | 1.2733 | -0.16 % | 0.00 | 1.2712 | 1.2712 | 1 | 38,434 | 12 | -1 | 31 | 5 |
| F_RUBTRY0124 | 31.01.2024 | 0.0000 | 0.0000 | 0.00 % | 0.00 | 0.0000 | 0.0000 | | | | | 2 | 21 |
| F_RUBTRY0224 | 29.02.2024 | 0.0000 | 0.0000 | 0.00 % | 0.00 | 0.0000 | 0.0000 | | | | | 31 | 21 |
| F_USDTRY0124 | 31.01.2024 | 30.3756 | 30.3825 | -0.02 % | -0.01 | 30.3900 | 30.3610 | 46,541 | 1,413,632,741 | 318,203 | -36,516 | 2 | 14 |
| F_USDTRY0224 | 29.02.2024 | 31.2882 | 31.3326 | -0.14 % | -0.04 | 31.3598 | 31.2796 | 47,128 | 1,475,397,127 | 850,011 | 33,756 | 31 | 14 |
| F_P_USDTRY0124 | 31.01.2024 | 0.0000 | 0.0000 | 0.00 % | 0.00 | 0.0000 | 0.0000 | | | | | 2 | 14 |
| F_P_USDTRY0224 | 29.02.2024 | 0.0000 | 0.0000 | 0.00 % | 0.00 | 0.0000 | 0.0000 | | | | | 31 | 14 |
| KIYMETLİ MADEN KONTRATLARI | | | | | | | | | | | | | |
| F_XAUTRYM0224 | 29.02.2024 | 2,049.870 | 2,047.010 | 0.14 % | 2.86 | 2,061.550 | 2,046.410 | 96,232 | 197,805,476 | 1,009,155 | -4,394 | 31 | 14 |
| F_XAUTRYM0424 | 30.04.2024 | 2,207.450 | 2,201.230 | 0.28 % | 6.22 | 2,217.620 | 2,203.000 | 15,988 | 35,328,499 | 110,244 | -1,853 | 92 | 14 |
| F_XAUUSD0224 | 29.02.2024 | 2,037.900 | 2,032.150 | 0.28 % | 5.75 | 2,051.400 | 2,036.150 | 21,045 | 1,299,913,334 | 74,431 | 9,804 | 31 | 8 |
| F_XAUUSD0424 | 30.04.2024 | 2,057.000 | 2,051.200 | 0.28 % | 5.80 | 2,069.100 | 2,053.550 | 1,038 | 64,694,531 | 2,201 | 183 | 92 | 8 |
| PAY VADELİ | | | | | | | | | | | | | |
| F_AEFES0124 | 31.01.2024 | 139.660 | 139.730 | -0.05 % | -0.07 | 141.680 | 138.090 | 11,716 | 164,003,394 | 7,188 | -1,570 | 2 | 16 |
| F_AEFES0224 | 29.02.2024 | 144.990 | 144.680 | 0.21 % | 0.31 | 146.690 | 142.850 | 4,924 | 71,289,068 | 9,969 | 2,292 | 31 | 16 |
| F_AKBNK0124 | 31.01.2024 | 39.770 | 40.510 | -1.83 % | -0.74 | 40.750 | 39.590 | 341,803 | 1,370,922,581 | 239,757 | -65,512 | 2 | 16 |
| F_AKBNK0224 | 29.02.2024 | 41.240 | 41.890 | -1.55 % | -0.65 | 42.110 | 41.060 | 150,579 | 625,405,561 | 178,112 | 73,756 | 31 | 16 |
| F_AKSEN0124 | 31.01.2024 | 35.950 | 35.640 | 0.87 % | 0.31 | 36.670 | 35.460 | 28,518 | 102,800,342 | 14,310 | -4,337 | 2 | 15 |
| F_AKSEN0224 | 29.02.2024 | 37.250 | 36.950 | 0.81 % | 0.30 | 38.000 | 36.750 | 13,731 | 51,142,211 | 18,179 | 4,302 | 31 | 15 |
| F_ALARK0124 | 31.01.2024 | 108.740 | 104.040 | 4.52 % | 4.70 | 109.550 | 103.610 | 33,972 | 365,143,406 | 14,423 | -5,859 | 2 | 16 |
| F_ALARK0224 | 29.02.2024 | 112.620 | 107.510 | 4.75 % | 5.11 | 113.180 | 107.030 | 15,567 | 172,586,118 | 22,922 | 5,709 | 31 | 16 |
| F_ARCLK0124 | 31.01.2024 | 141.670 | 139.600 | 1.48 % | 2.07 | 144.500 | 139.840 | 20,696 | 293,350,999 | 9,010 | -3,525 | 2 | 15 |
| F_ARCLK0224 | 29.02.2024 | 146.600 | 144.200 | 1.66 % | 2.40 | 148.700 | 143.500 | 11,613 | 169,944,375 | 10,115 | 2,375 | 31 | 15 |
| F_ASELS0124 | 31.01.2024 | 51.500 | 49.370 | 4.31 % | 2.13 | 51.840 | 49.770 | 144,602 | 735,293,509 | 66,740 | -9,520 | 2 | 16 |
| F_ASELS0224 | 29.02.2024 | 53.310 | 51.160 | 4.20 % | 2.15 | 53.590 | 51.300 | 80,211 | 422,785,561 | 101,652 | 31,243 | 31 | 16 |
| F_ASTOR0124 | 31.01.2024 | 118.090 | 113.480 | 4.06 % | 4.61 | 119.980 | 113.430 | 39,280 | 462,599,620 | 19,990 | -7,021 | 2 | 19 |
| F_ASTOR0224 | 29.02.2024 | 120.460 | 116.060 | 3.79 % | 4.40 | 122.760 | 116.010 | 17,722 | 213,256,901 | 13,327 | 4,689 | 31 | 19 |
| F_BIMAS0124 | 31.01.2024 | 371.730 | 372.450 | -0.19 % | -0.72 | 375.370 | 367.020 | 16,591 | 615,333,566 | 12,533 | -3,380 | 2 | 16 |
| F_BIMAS0224 | 29.02.2024 | 380.560 | 383.080 | -0.66 % | -2.52 | 385.240 | 376.000 | 6,656 | 252,668,309 | 10,114 | 3,526 | 31 | 16 |
| F_DOHOL0124 | 31.01.2024 | 13.320 | 13.250 | 0.53 % | 0.07 | 13.420 | 13.190 | 378,287 | 502,041,483 | 186,573 | -57,629 | 2 | 16 |
| F_DOHOL0224 | 29.02.2024 | 13.810 | 13.750 | 0.44 % | 0.06 | 13.930 | 13.670 | 247,354 | 340,415,580 | 314,555 | 162,461 | 31 | 16 |
| F_ECILC0124 | 31.01.2024 | 47.250 | 47.540 | -0.61 % | -0.29 | 48.010 | 47.000 | 23,046 | 109,813,880 | 8,649 | -7,504 | 2 | 17 |
| F_ECILC0224 | 29.02.2024 | 49.000 | 49.150 | -0.31 % | -0.15 | 49.690 | 48.900 | 10,053 | 49,498,546 | 12,671 | 6,192 | 31 | 17 |
| F_EKGYO0124 | 31.01.2024 | 10.210 | 10.310 | -0.97 % | -0.10 | 10.420 | 10.160 | 1,636,143 | 1,682,342,619 | 848,167 | -303,295 | 2 | 16 |
| F_EKGYO0224 | 29.02.2024 | 10.590 | 10.680 | -0.84 % | -0.09 | 10.880 | 10.540 | 740,426 | 789,020,054 | 947,504 | 474,656 | 31 | 16 |
| F_ENJSA0124 | 31.01.2024 | 53.690 | 51.510 | 4.23 % | 2.18 | 54.040 | 51.590 | 55,082 | 293,863,614 | 20,843 | -16,811 | 2 | 16 |
| F_ENJSA0224 | 29.02.2024 | 55.670 | 53.370 | 4.31 % | 2.30 | 55.810 | 53.530 | 27,298 | 150,360,456 | 30,648 | 6,465 | 31 | 16 |
| F_ENKAI0124 | 31.01.2024 | 36.930 | 36.530 | 1.09 % | 0.40 | 37.140 | 36.420 | 71,292 | 261,754,159 | 36,405 | -16,195 | 2 | 17 |
| F_ENKAI0224 | 29.02.2024 | 38.230 | 37.730 | 1.33 % | 0.50 | 38.320 | 37.200 | 41,147 | 155,857,835 | 47,455 | 23,416 | 31 | 17 |
| F_EREGL0124 | 31.01.2024 | 43.800 | 43.480 | 0.74 % | 0.32 | 44.220 | 43.440 | 183,277 | 803,447,868 | 176,770 | -37,877 | 2 | 15 |
| F_EREGL0224 | 29.02.2024 | 45.350 | 45.070 | 0.62 % | 0.28 | 45.790 | 45.060 | 106,333 | 482,776,000 | 186,031 | 55,925 | 31 | 15 |
| F_FROTO0124 | 31.01.2024 | 864.680 | 864.770 | -0.01 % | -0.09 | 874.620 | 857.310 | 5,029 | 434,125,043 | 2,658 | -702 | 2 | 16 |
| F_FROTO0224 | 29.02.2024 | 890.240 | 891.440 | -0.13 % | -1.20 | 901.390 | 884.000 | 1,795 | 159,789,930 | 1,886 | 758 | 31 | 16 |
| F_GARAN0124 | 31.01.2024 | 63.650 | 63.330 | 0.51 % | 0.32 | 64.240 | 62.610 | 129,720 | 823,438,071 | 71,376 | -19,861 | 2 | 16 |
| F_GARAN0224 | 29.02.2024 | 65.850 | 65.490 | 0.55 % | 0.36 | 66.650 | 64.720 | 47,508 | 312,037,066 | 59,403 | 16,861 | 31 | 16 |
| F_GUBRF0124 | 31.01.2024 | 146.430 | 148.120 | -1.14 % | -1.69 | 150.200 | 146.170 | 24,918 | 368,397,312 | 15,331 | -328 | 2 | 19 |
| F_GUBRF0224 | 29.02.2024 | 150.720 | 153.350 | -1.72 % | -2.63 | 154.960 | 150.590 | 8,054 | 122,468,193 | 19,817 | 3,211 | 31 | 19 |
| F_HALKB0124 | 31.01.2024 | 13.200 | 13.190 | 0.08 % | 0.01 | 13.410 | 13.110 | 135,337 | 179,243,946 | 108,235 | -23,065 | 2 | 18 |
| F_HALKB0224 | 29.02.2024 | 13.640 | 13.660 | -0.15 % | -0.02 | 13.870 | 13.570 | 56,962 | 78,116,272 | 81,778 | 21,644 | 31 | 18 |
| F_HEKTS0124 | 31.01.2024 | 17.660 | 17.610 | 0.28 % | 0.05 | 17.930 | 17.560 | 124,581 | 220,487,517 | 52,285 | -20,204 | 2 | 19 |
| F_HEKTS0224 | 29.02.2024 | 17.980 | 18.060 | -0.44 % | -0.08 | 18.290 | 17.790 | 68,056 | 122,235,510 | 79,904 | 31,648 | 31 | 19 |
| F_ISCTR0124 | 31.01.2024 | 25.110 | 25.390 | -1.10 % | -0.28 | 25.590 | 24.970 | 524,905 | 1,325,655,502 | 289,733 | -117,613 | 2 | 16 |
| F_ISCTR0224 | 29.02.2024 | 26.070 | 26.280 | -0.80 % | -0.21 | 26.500 | 25.910 | 260,314 | 681,517,289 | 391,102 | 163,492 | 31 | 16 |
| F_ISGYO0124 | 31.01.2024 | 18.530 | 18.650 | -0.64 % | -0.12 | 18.930 | 18.510 | 49,935 | 93,275,341 | 51,561 | -12,741 | 2 | 18 |
| F_ISGYO0224 | 29.02.2024 | 19.200 | 19.370 | -0.88 % | -0.17 | 19.580 | 19.150 | 17,655 | 34,085,435 | 49,392 | 4,404 | 31 | 18 |

| Sözleşme Kodu | Vade Ayı | Uzlaşma Fiyatı | Önceki Uzlaşma Fiyatı | Değişim | Değişim Puan | Gün İçi Yüksek | Gün İçi Düşük | İşlem Miktarı | İşlem Hacim | Açık Pozisyon | Açık Pozisyon Değişimi | Vadeye Kalan Gün Sayısı | Takasbank Başlangıç Teminatı % |
|-------------------|------------|----------------|-----------------------|---------|--------------|----------------|---------------|---------------|---------------|---------------|------------------------|-------------------------|--------------------------------|
| PAY VADELİ | | | | | | | | | | | | | |
| F_KARSN0124 | 31.01.2024 | 9.430 | 9.490 | -0.63 % | -0.06 | 9.690 | 9.390 | 91,098 | 86,995,143 | 26,315 | -36,353 | 2 | 17 |
| F_KARSN0224 | 29.02.2024 | 9.670 | 9.800 | -1.33 % | -0.13 | 9.970 | 9.640 | 29,856 | 29,430,235 | 26,527 | 10,965 | 31 | 17 |
| F_KCHOL0124 | 31.01.2024 | 162.440 | 160.790 | 1.03 % | 1.65 | 163.020 | 159.880 | 63,133 | 1,023,350,391 | 55,195 | -22,520 | 2 | 16 |
| F_KCHOL0224 | 29.02.2024 | 168.250 | 166.310 | 1.17 % | 1.94 | 168.820 | 165.570 | 44,560 | 748,809,247 | 59,048 | 32,063 | 31 | 16 |
| F_KONTR0124 | 31.01.2024 | 248.820 | 247.320 | 0.61 % | 1.50 | 257.860 | 248.400 | 9,361 | 236,457,869 | 5,660 | -2,269 | 2 | 19 |
| F_KONTR0224 | 29.02.2024 | 255.190 | 253.550 | 0.65 % | 1.64 | 264.860 | 255.000 | 3,005 | 77,870,527 | 3,140 | 648 | 31 | 19 |
| F_KOZAA0124 | 31.01.2024 | 48.980 | 49.060 | -0.16 % | -0.08 | 50.070 | 48.620 | 43,498 | 214,067,779 | 32,551 | -5,314 | 2 | 16 |
| F_KOZAA0224 | 29.02.2024 | 50.640 | 50.810 | -0.33 % | -0.17 | 51.400 | 50.250 | 17,806 | 90,380,126 | 23,143 | 3,733 | 31 | 16 |
| F_KOZAL0124 | 31.01.2024 | 21.000 | 20.930 | 0.33 % | 0.07 | 21.250 | 20.820 | 158,119 | 332,677,222 | 113,575 | -29,306 | 2 | 16 |
| F_KOZAL0224 | 29.02.2024 | 21.540 | 21.550 | -0.05 % | -0.01 | 21.800 | 21.360 | 72,658 | 156,750,235 | 121,880 | 40,130 | 31 | 16 |
| F_KRDMD0124 | 31.01.2024 | 26.550 | 26.120 | 1.65 % | 0.43 | 26.940 | 26.150 | 239,896 | 636,647,154 | 101,554 | -32,248 | 2 | 17 |
| F_KRDMD0224 | 29.02.2024 | 27.490 | 27.050 | 1.63 % | 0.44 | 27.840 | 26.920 | 96,213 | 263,800,184 | 82,504 | 29,255 | 31 | 17 |
| F_MGROS0124 | 31.01.2024 | 407.080 | 411.290 | -1.02 % | -4.21 | 414.300 | 402.770 | 6,338 | 258,574,232 | 4,661 | -628 | 2 | 17 |
| F_MGROS0224 | 29.02.2024 | 421.480 | 425.450 | -0.93 % | -3.97 | 429.070 | 417.090 | 3,283 | 138,546,556 | 6,211 | 1,375 | 31 | 17 |
| F_ODAS0124 | 31.01.2024 | 9.190 | 9.410 | -2.34 % | -0.22 | 9.550 | 9.160 | 383,351 | 358,662,964 | 195,539 | -100,274 | 2 | 17 |
| F_ODAS0224 | 29.02.2024 | 9.520 | 9.750 | -2.36 % | -0.23 | 10.000 | 9.500 | 193,915 | 187,843,353 | 303,192 | 77,402 | 31 | 17 |
| F_OYAKC0124 | 31.01.2024 | 61.450 | 61.260 | 0.31 % | 0.19 | 62.830 | 61.010 | 32,111 | 198,618,363 | 15,103 | -6,505 | 2 | 18 |
| F_OYAKC0224 | 29.02.2024 | 62.550 | 62.600 | -0.08 % | -0.05 | 64.200 | 62.120 | 14,798 | 93,281,420 | 17,863 | 8,110 | 31 | 18 |
| F_PETKM0124 | 31.01.2024 | 21.550 | 21.680 | -0.60 % | -0.13 | 21.880 | 21.510 | 430,215 | 933,179,508 | 186,959 | -64,262 | 2 | 16 |
| F_PETKM0224 | 29.02.2024 | 22.320 | 22.420 | -0.45 % | -0.10 | 22.650 | 22.270 | 187,929 | 422,262,448 | 284,401 | 69,762 | 31 | 16 |
| F_PGSUS0124 | 31.01.2024 | 763.180 | 747.310 | 2.12 % | 15.87 | 773.450 | 747.290 | 12,137 | 928,371,226 | 5,673 | -1,883 | 2 | 17 |
| F_PGSUS0224 | 29.02.2024 | 790.650 | 774.470 | 2.09 % | 16.18 | 800.800 | 775.000 | 6,134 | 486,378,282 | 6,278 | 2,650 | 31 | 17 |
| F_SAHOL0124 | 31.01.2024 | 73.930 | 71.500 | 3.40 % | 2.43 | 74.040 | 71.450 | 245,261 | 1,785,291,787 | 119,573 | -80,288 | 2 | 15 |
| F_SAHOL0224 | 29.02.2024 | 76.690 | 74.080 | 3.52 % | 2.61 | 76.770 | 74.110 | 159,891 | 1,206,564,762 | 190,377 | 119,127 | 31 | 15 |
| F_SASA0124 | 31.01.2024 | 39.020 | 38.180 | 2.20 % | 0.84 | 39.080 | 37.840 | 135,518 | 520,300,299 | 62,429 | -13,095 | 2 | 18 |
| F_SASA0224 | 29.02.2024 | 40.210 | 39.450 | 1.93 % | 0.76 | 40.270 | 38.670 | 59,557 | 235,315,911 | 52,083 | 21,522 | 31 | 18 |
| F_SISE0124 | 31.01.2024 | 49.970 | 49.220 | 1.52 % | 0.75 | 50.470 | 49.380 | 127,879 | 639,965,428 | 66,970 | -26,939 | 2 | 16 |
| F_SISE0224 | 29.02.2024 | 51.690 | 50.960 | 1.43 % | 0.73 | 52.250 | 50.710 | 59,261 | 307,118,603 | 96,714 | 21,019 | 31 | 16 |
| F_SKBNK0124 | 31.01.2024 | 4.980 | 5.060 | -1.58 % | -0.08 | 5.110 | 4.960 | 141,068 | 71,002,440 | 136,915 | -30,341 | 2 | 20 |
| F_SKBNK0224 | 29.02.2024 | 5.160 | 5.230 | -1.34 % | -0.07 | 5.280 | 5.110 | 78,008 | 40,424,240 | 76,022 | 24,080 | 31 | 20 |
| F_SOKM0124 | 31.01.2024 | 62.390 | 61.650 | 1.20 % | 0.74 | 63.260 | 61.600 | 34,126 | 213,143,509 | 20,228 | -2,563 | 2 | 16 |
| F_SOKM0224 | 29.02.2024 | 64.650 | 63.880 | 1.21 % | 0.77 | 65.340 | 63.980 | 14,398 | 92,939,827 | 32,938 | 5,334 | 31 | 16 |
| F_TAVHL0124 | 31.01.2024 | 137.100 | 132.880 | 3.18 % | 4.22 | 140.000 | 133.140 | 33,789 | 464,233,385 | 15,582 | -10,445 | 2 | 17 |
| F_TAVHL0224 | 29.02.2024 | 142.160 | 137.240 | 3.58 % | 4.92 | 144.870 | 137.510 | 22,751 | 324,371,577 | 21,398 | 13,814 | 31 | 17 |
| F_TCELL0124 | 31.01.2024 | 69.420 | 69.350 | 0.10 % | 0.07 | 70.410 | 68.200 | 169,667 | 1,175,943,295 | 103,081 | -38,582 | 2 | 15 |
| F_TCELL0224 | 29.02.2024 | 71.960 | 71.990 | -0.04 % | -0.03 | 72.880 | 70.710 | 93,507 | 671,591,041 | 107,245 | 48,782 | 31 | 15 |
| F_THYAO0124 | 31.01.2024 | 274.720 | 260.780 | 5.35 % | 13.94 | 277.830 | 262.310 | 119,456 | 3,253,979,505 | 48,393 | -22,448 | 2 | 16 |
| F_THYAO0224 | 29.02.2024 | 284.740 | 269.910 | 5.49 % | 14.83 | 287.610 | 271.870 | 62,983 | 1,775,046,400 | 53,679 | 18,633 | 31 | 16 |
| F_TKFEN0124 | 31.01.2024 | 40.110 | 40.000 | 0.27 % | 0.11 | 40.500 | 39.970 | 46,634 | 187,945,700 | 34,410 | -11,019 | 2 | 16 |
| F_TKFEN0224 | 29.02.2024 | 41.590 | 41.440 | 0.36 % | 0.15 | 42.000 | 41.160 | 30,559 | 127,624,688 | 35,020 | 15,277 | 31 | 16 |
| F_TOASO0124 | 31.01.2024 | 244.480 | 244.750 | -0.11 % | -0.27 | 246.870 | 243.200 | 15,560 | 380,914,607 | 11,506 | -5,054 | 2 | 15 |
| F_TOASO0224 | 29.02.2024 | 253.150 | 253.600 | -0.18 % | -0.45 | 260.000 | 251.810 | 11,654 | 295,717,894 | 15,672 | 6,900 | 31 | 15 |
| F_TSKB0124 | 31.01.2024 | 8.320 | 8.170 | 1.84 % | 0.15 | 8.460 | 8.150 | 255,078 | 212,142,585 | 139,794 | -26,086 | 2 | 18 |
| F_TSKB0224 | 29.02.2024 | 8.630 | 8.450 | 2.13 % | 0.18 | 8.750 | 8.440 | 134,297 | 115,880,111 | 165,020 | 52,351 | 31 | 18 |
| F_TTKOM0124 | 31.01.2024 | 32.650 | 32.730 | -0.24 % | -0.08 | 33.370 | 32.380 | 185,363 | 606,197,169 | 110,127 | -11,746 | 2 | 17 |
| F_TTKOM0224 | 29.02.2024 | 33.740 | 33.830 | -0.27 % | -0.09 | 34.480 | 33.390 | 61,784 | 208,578,121 | 64,205 | 27,232 | 31 | 17 |
| F_TUPRS0124 | 31.01.2024 | 152.480 | 147.920 | 3.08 % | 4.56 | 154.670 | 148.160 | 61,715 | 941,587,067 | 32,454 | -10,048 | 2 | 16 |
| F_TUPRS0224 | 29.02.2024 | 157.620 | 153.060 | 2.98 % | 4.56 | 159.770 | 153.450 | 30,336 | 477,421,370 | 27,205 | 4,796 | 31 | 16 |
| F_VAKBN0124 | 31.01.2024 | 14.410 | 14.330 | 0.56 % | 0.08 | 14.650 | 14.300 | 132,919 | 192,157,893 | 201,292 | -31,503 | 2 | 19 |
| F_VAKBN0224 | 29.02.2024 | 14.940 | 14.820 | 0.81 % | 0.12 | 15.160 | 14.830 | 54,315 | 81,458,057 | 145,570 | 18,879 | 31 | 19 |
| F_VESTL0124 | 31.01.2024 | 55.720 | 50.690 | 9.92 % | 5.03 | 55.750 | 50.560 | 48,602 | 260,117,001 | 18,277 | -5,180 | 2 | 17 |
| F_VESTL0224 | 29.02.2024 | 57.660 | 52.470 | 9.89 % | 5.19 | 57.710 | 52.420 | 33,119 | 183,986,239 | 24,095 | 14,218 | 31 | 17 |
| F_YKBNK0124 | 31.01.2024 | 21.400 | 21.820 | -1.92 % | -0.42 | 21.950 | 21.230 | 798,102 | 1,724,729,197 | 415,533 | -196,111 | 2 | 16 |
| F_YKBNK0224 | 29.02.2024 | 22.230 | 22.630 | -1.77 % | -0.40 | 22.740 | 22.040 | 383,067 | 857,580,319 | 492,204 | 223,955 | 31 | 16 |

*Takasbank pozisyon limitlerine ulaşmak için [tıklayınız](#).

**Gedik Yatırım Menkul Değerler A.Ş. - Yatırım Danışmanlığı Birimi**

Ünvan : Gedik Yatırım Menkul Değerler A.Ş.

Adres : Altayçeşme Mah. Çamlı Sok. Ofis Park Maltepe No:21/4 Kat:10-11-12 Maltepe/İstanbul

Tel : (0216) 453 0053

E-Posta : vadeli@gedik.com

***Gedik Yatırım VİOP Bülteni, Genel Yatırım Tavsiyesi Kapsamında Yatırım Danışmanlığı Birimi Tarafından Hazırlanmaktadır.**

YASAL UYARI

Burada yer alan bilgiler Gedik Yatırım tarafından bilgilendirme amacıyla hazırlanmıştır. Yatırım sinyal, bilgi, yorum ve tavsiyeleri yatırım danışmanlığı kapsamında değildir. Yatırım danışmanlığı hizmeti; aracı kurumlar, portföy yönetim şirketleri, mevduat kabul etmeyen bankalar ile müşteri arasında imzalanacak yatırım danışmanlığı sözleşmesi çerçevesinde sunulmaktadır. Burada yer alan sinyal, yorum ve tavsiyeler, herhangi bir yatırım aracının alım satım önerisi ya da getiri vaadi olarak yorumlanmamalıdır. Bu görüşler mali durumunuz ile risk ve getiri tercihlerinize uygun olmayabilir ve sadece burada yer alan bilgilere ve sinyallere dayanarak yatırım kararı verilmesi beklentilerinize uygun sonuçlar doğurmayabilir. Burada yer alan sinyaller, fiyatlar, veriler ve bilgilerin tam ve doğru olduğu garanti edilemez; içerik, haber verilmeksizin değiştirilebilir. Tüm sinyal ve veriler, Gedik Yatırım tarafından güvenilir olduğuna inanılan kaynaklardan alınmıştır. Bu sinyal ve kaynakların kullanılması nedeni ile ortaya çıkabilecek hatalardan ve zararlardan Gedik Yatırım sorumlu değildir.

Genel Müdürlük

Altayçeşme Mah. Çamlı Sok. Ofis Park Maltepe No:21/4 Kat:10-11-12 Maltepe/İstanbul/Türkiye Tel: (0216) 453 00 00 (pbx) Faks: (0216) 377 11 36

Alanya

Şekerhane Mah. Atatürk Cad.(Hancı Pastanesi Üstü) Balta İş Hanı 1100 Sok. Dış Kapı No : 9 İç Kapı No : 206 Alanya - Antalya Tel: (0242) 519 23 17 (pbx) Faks: (0242) 513 93 81

Adana-Seyhan

Çınarlı Mah. Ziyapaşa Bulvarı No: 78 Güneş Ziyapaşa İş Merkezi Kat :5 No :504 Seyhan/ADANA Tel: (0322) 355 03 50 (pbx) Faks: (0322) 290 35 26

Afyon

Dumlupınar Mahallesi Süleyman Gönçer Caddesi No: 8 ATSO İş Merkezi Kat: 3 İç Kapı No: 7 Merkez - AFYONKARAHİSAR Tel: (0272) 999 14 09 (pbx) Faks:

Ankara - Çankaya

Simon Bolivar Cad. No: 8/6 Çankaya/ANKARA Tel: (0312) 438 27 00 (pbx) Faks: (0312) 438 27 47

Ankara - Kızılay

Mustafa Kemal Mah. 2157 Sk. Dış Kapı No : 2 İç Kapı No : 11 Çankaya/ ANKARA Tel: (0312) 232 09 49 (pbx) Faks: (0312) 232 09 49

Antalya

Elmalı Mah. Cumhuriyet Cad. Dış Kapı No : 40 Gültekin İşhanı Kat: 3 İç Kapı No : 301 Muratpaşa / ANTALYA Tel: (0242) 248 35 20 (pbx) Faks: (0242) 244 29 10

Aydın

Hasanefendi-Ramazan Paşa Mah. İstiklal Cad. Dış Kapı No : 23 İç Kapı No : 1 Efeler/AYDIN Tel: (0256) 999 17 87 (pbx) Faks:

Aydın - Kuşadası

Türkmen mah. Atatürk Bulvarı Belvü Sitesi C Blok Kat 2 Daire 3 Kuşadası /AYDIN Tel: (0256) 618 44 77 (pbx) Faks: (0256) 618 44 91

Aydın - Nazilli

Altıntaş Mah. İstasyon Bulvarı No:19 Kat:4 Daire:12 Nazilli / AYDIN Tel: (0256) 314 15 98 (pbx) Faks: (0256) 315 88 52

Bağdat Caddesi Private

Caddebostan Mah. Kantarcı Rıza Sk. Dış Kapı No:1 K:4 İç Kapı No:8 Kadıköy / İSTANBUL Tel: (0216) 453 01 05 (pbx) Faks: (0216) 411 23 54

Balıkesir

Eski Kuyumcular Mah. Anafartalar Cad. Acarlar İş Merkezi Dış Kapı No : 23 İç Kapı No : 1 Karesi - BALIKESİR Tel: (0266) 999 12 40 (pbx) Faks:

Bandırma

Dere Mah. Ordu Cad. Kapı No:3 İç Kapı No:2 Bandırma/ BALIKESİR Tel: (0226) 999 10 75 (pbx) Faks:

Bodrum

Taşyaka Mah. Ölüdeniz (TSY) Cad. No : 21 İç Kapı No : 3 Fethiye / Muğla Tel: (0252) 319 54 80 (pbx) Faks:

Bursa

İhsaniye Mah. İlnur Sok. Dış Kapı No: 1D İç Kapı No: 8 Nilüfer/Bursa Tel: (0224) 220 51 50 (pbx) Faks: (0224) 220 50 99

Bursa - Nilüfer

Odonluk Mah. Liman Cad. No:7 Nilüfer / BURSA Tel: (0224) 453 22 30 (pbx) Faks: (0224) 451 79 66

Çanakkale

Kemalpaşa Mah. Şair Ece Ayhan Meydanı Dış Kapı No: 22 Kat: 2 İç Kapı No:2 Merkez / ÇANAKKALE Tel: (0286) 999 17 02 (pbx) Faks:

Çorlu

Zafer Mah. Cumhuriyet Bulvarı Dış Kapı No:9T1 İç Kapı No:114 Çorlu TEKİRDAĞ Tel: (0282) 888 96 20 (pbx) Faks:

Çorum - Merkez

Yavruturna Mah. 1. Maliye Sok. No: 1 Kat: 4 D: 22 Çorum Tel: (0364) 211 11 45 (pbx) Faks: (0364) 201 05 63

Denizli - Merkez

Saraylar Mah. İkinci Ticari Yol Sok.No:24 Kat:4 D:8 DENİZLİ Tel: (0258) 263 80 15 (pbx) Faks: (0258) 241 91 01

Edirne - Merkez

İstasyon Mah. Hakim Çağlar Işık Cad. Dış Kapı No : 1 İç Kapı No : 30 Merkez / Edirne Tel: (0284) 212 25 30 (pbx) Faks: (0284) 213 37 78

Elazığ - Merkez

Cumhuriyet Mah. Beyzade Efendi Bulvarı Temizer Apt. NO:1/3 A Blok Merkez / Elazığ Tel: (0424) 234 57 40 (pbx) Faks:

Eskişehir - Merkez

Akarbaşı Mah. Atatürk Bulvarı No : 77 A Odunpazarı / ESKİŞEHİR Tel: (0222) 230 09 08 (pbx) Faks: (0222) 220 37 02

Etiler Private

Etiler Mah. Yıldız Çiçeği Sok. No:11 Beşiktaş/İstanbul Tel: (0212) 999 50 11 (pbx) Faks:

Gaziantep

İncili Pınar Mah. Nail Bilen Cad. Uğur Plaza Sitesi Uğur Plaza Blok No: 5 İç Kapı No: 35 Şehitkamil / Gaziantep Tel: (0342) 909 01 54 (pbx) Faks:

İstanbul - Ataşehir

Barbaros Mah. İhlamur Bulvarı Sarıcaç Sok. Ağaoğlu My Prestige No:1 D: 12-13 Ataşehir/ İSTANBUL Tel: (0216) 560 37 00 (pbx) Faks: (0216) 688 67 86

İstanbul - Bakırköy

Cevizlik Mah. Muhasebeci Sok. Neşe Han No: 1 Kat:3 Bakırköy/İSTANBUL Tel: (0212) 660 85 25 (pbx) Faks: (0212) 570 03 03

İstanbul - Kapalıçarşı

Kürkçüler Sk. No: 25 Eminönü/Kapalıçarşı/İSTANBUL Tel: (0212) 513 40 01 (pbx) Faks: (0212) 527 16 86

İstanbul - Maltepe

Bağlarbaşı Mah. Bağdat Caddesi. Gedik İş Merkezi A Blok No: 414 Kat: 2 Daire: 22 İSTANBUL Tel: (0216) 399 00 42 (pbx) Faks: (0216) 399 18 17

İstanbul - Şişli

Esentepe Mah. Büyükdere Cad. Dış Kapı N201 Loft Residence İç Kapı N 50 Şişli /İSTANBUL Tel: (0212) 385 42 00 (pbx) Faks: (0212) 283 92 80

İstanbul - Ümraniye

İnkılap Mah. Küçüksu Cad. Çeşminaz Sok. NO:2/7 Kat:3 Ümraniye Tel: (0216) 461 33 90 (pbx) Faks: (0216) 461 33 69

İzmir

Akdeniz Mah. Akdeniz Cad. Dış Kapı No : 1 İç Kapı No : 303 Konak / İZMİR Tel: (0232) 465 10 20 (pbx) Faks: (0232) 464 66 22

Karabük - Merkez

Bayır Mah. Menderes Cad. Çebioğlu Twin Towers B Blok Dış Kapı No :2 İç Kapı No : 107 Merkez / Karabük Tel: (0370) 502 15 90 (pbx) Faks: (0370) 502 15 93

Kayseri

Hunat Mah. Postalar Geçidi Sok. Ak Plaza Dış Kapı No :1 İç Kapı No : 206 Melikgazi - Kayseri Tel: (0352) 221 36 29 (pbx) Faks:

Kocaeli - Gebze

Hacı Halil Mah. Hükümet Cad. No: 95 Gebze/KOCAELİ Tel: (0262) 642 34 00 (pbx) Faks: (0262) 641 82 01

Kocaeli - İzmit Şubesi

Körfez Mahallesi Ankara Karayolu Cad. Dış Kapı No : 123/ 2 İç Kapı No : 9 İzmit / Kocaeli Tel: (0262) 999 18 14 (pbx) Faks: (0216) 377 11 36

Konya - Selçuklu

Beyazıt Mahallesi, Hüsnü Aşk Sok. Bezirci İş Merkezi Kat:4 D:403 Selçuklu / KONYA Tel: (0332) 238 59 60 (pbx) Faks: (0332) 238 59 75

Malatya - Battalgazi

Büyük Hüseyin Bey Mah. Atatürk Cad. Anadolu İş Merkezi K: 3 No: 23 D: 9-10-11 Battalgazi / MALATYA Tel: (0422) 325 62 67 (pbx) Faks: (0422) 322 23 72

Manisa - Merkez

Anafartalar Mah. Mustafa Kemal Paşa Cad. Kamil Mentş Apt. No: 34/1 MANİSA Tel: (0236) 239 42 98 (pbx) Faks: (0236) 239 43 02

Mersin - Akdeniz

Mahudiye Mah. Atatürk Cad. Adil Kanun İş Hanı Kat: 2 Akdeniz / MERSİN Tel: (0324) 238 18 18 (pbx) Faks: (0324) 231 22 52

Muğla - Fethiye

Babatışı Mah. 774. Sok. No.2 Fethiye / Muğla Tel: (0252) 612 07 60 (pbx) Faks: (0252) 612 36 46

Ordu - Altınordu

Düz Mah. Yıldırım Cad. Dış Kapı No : 4 İç Kapı No : 503 Altınordu / ORDU Tel: (0452) 222 07 49 (pbx) Faks: (0452) 220 07 50

Sakarya - Adapazarı

Tiğçılar Mah. Yenicami Sok. Dış Kapı No:5 İç Kapı No: 201 Adapazarı- Sakarya Tel: (0264) 279 83 89 (pbx) Faks: (0264) 281 03 88

Samsun - İlkadım

Hançerli Mah. Dervişzade Sok. Albayrak İş Merkezi No :5 Kat:6 İç Kapı No :5 İlkadım /Samsun Tel: (0362) 431 63 43 (pbx) Faks: (0362) 431 33 89

Trabzon - Ortahisar

Kemerhaya Mah. K.Maraş Cad. Ticaret Mektep Sk. Ustaömeroğlu İş Merkezi No: 9/9 Ortahisar/TRABZON Tel: (0462) 326 09 97 (pbx) Faks: (0462) 326 38 67

Uşak - Merkez

İsmetpaşa Cad. No: 45 K: 2 Mavi Plaza UŞAK Tel: (0276) 227 27 44 (pbx) Faks: (0276) 227 27 37

Yeşilyurt Private Şube

Yeşilyurt Mah. Sipahioğlu Cad. No : 14 İç Kapı No : 5 Bakırköy / İSTANBUL Tel: (0000) 000 00 00 (pbx) Faks:

Yeşilyurt Private Şubesi

Yeşilyurt Mah. Sipahioğlu Cad. No : 14 İç Kapı No : 5 Bakırköy / İSTANBUL Tel: (0212) 999 98 95 (pbx) Faks:

Zonguldak - Ereğli

Müftü Mahallesi Çarşı Sok. No:24 A. Çarşı İş Merkezi Zonguldak Ereğli Tel: (0372) 222 00 00 (pbx) Faks: