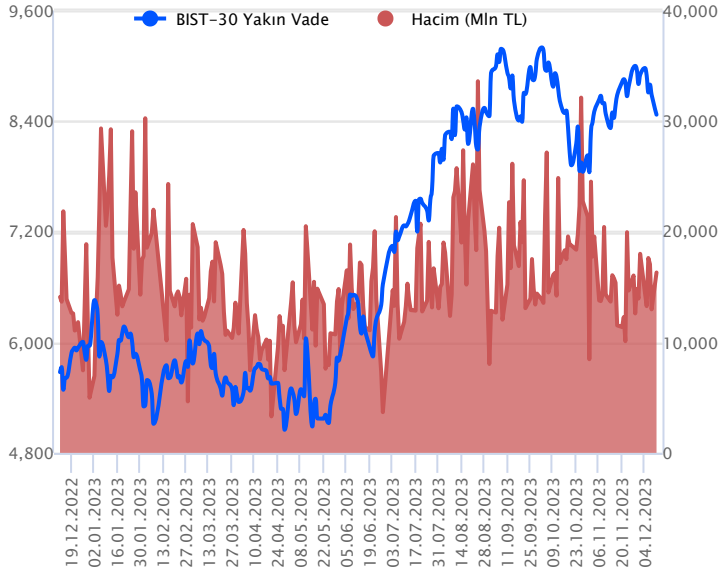


Sözleşme Kodu	Vade Ayı	Uzlaşma Fiyatı	Önceki Uzlaşma Fiyatı	Değişim	Değişim Puanı	Gün İçi Yüksek	Gün İçi Düşük	İşlem Miktarı	İşlem Hacim	Açık Pozisyon	Açık Pozisyon Değişimi	Vadeye Kalan Gün Sayısı	Takasbank Başlangıç Teminatı %
<b>ENDEKS KONTRATLARI</b>													
F_XU0300224	29.02.2024	9,045.50	9,242.75	-2.13 %	-197.25	9,275.50	9,020.75	2,093.00	190,510,577.50	4,813.00	192.00	80	15
F_XU0301223	29.12.2023	8,476.00	8,672.25	-2.26 %	-196.25	8,685.00	8,444.25	190,995.00	16,310,427,372.50	272,354.00	3,035.00	18	15

### BIST 30 Yakın Vadeli Kontratı



Aralık vadeli endeks sözleşmesi dün 8.444,25 ile 8.685,00 seviyeleri arasında dalgalanarak günü yüzde 2.26'lık düşüyle 8.476,00 uzlaşma fiyatından tamamladı. Akşam seansı kapanışı ise uzlaşma fiyatının altında 8.469,50 seviyesinden gerçekleşti. Son dönemde yaşanan yataya yakın sınırlı satıcı görünüm dün yerini satıcı seyirlere bıraktı. Fiyatlamada 100 günlük basit hareketli ortalamanın altında kapanış gerçekleşmiş oldu. Bu sabaha baktığımızda ABD vadeli hafif alıcılı seyirler izlerken, Avrupa endeksleri sınırlı alıcılı açılışlara işaret ediyor. Asya piyasalarında ise ağırlıklı yeşil ton hâkim. Bu görünüm ile birlikte sözleşmenin güne yataya yakın bir başlangıç yapabileceğini değerlendiriyoruz.

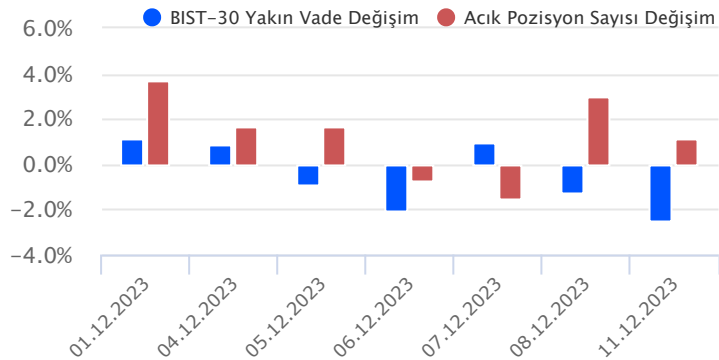
Sözleşmede dünkü satıcı seyrilerin bugün de devam etmesi durumunda 8.430 seviyesini destek noktası olarak izleyeceğiz. Bu seviye altındaki fiyatlamalarda 8.360 ve 8.260 seviyeleri destek olarak gündeme gelebilir. Yükseliş eğilimlerinde ise 100 günlük basit hareketli ortalamanın geçtiği 8.531 civarı direnç olarak izlenebilir. Bu seviye üzerinde ise 8.640 ve 8.740 seviyeleri diğer direnç noktaları olarak takip edilebilir.

Endeks - 30 Yakın Vade Aracı Kurum Dağılımı Günlük Değişim					
Long			Short		
Kurum	Net Lot	Pay (%)	Kurum	Net Lot	Pay (%)
Bank of America	4.163	19	HSBC Yatırım	9.551	44
Deniz Yatırım	3.848	18	Yapı Kredi Yatırım	9.260	42
Vakıf Yatırım	2.682	12	İş Yatırım	1.468	7
Tacirler Yatırım	1.441	7	Ak Yatırım	643	3
QNB Finans Yatırım	1.361	6	Phillip Capital	508	2
Diğer	8.384	38	Diğer	449	2

İlk 5 Kurum Satım Ağırlıklı

Endeks - 30 Yakın Vade Aracı Kurum Dağılımı Tüm Vade					
Long			Short		
Kurum	Net Lot	Pay (%)	Kurum	Net Lot	Pay (%)
Teb Yatırım	56.124	34	Bank of America	66.356	40
Yapı Kredi Yatırım	43.679	26	İş Yatırım	24.467	15
Ziraat Yatırım	18.573	11	HSBC Yatırım	20.820	13
İnfo Yatırım	14.345	9	Garanti BBVA	16.023	10
Halk Yatırım	13.887	8	Deniz Yatırım	12.178	7
Diğer	19.492	12	Diğer	25.844	16

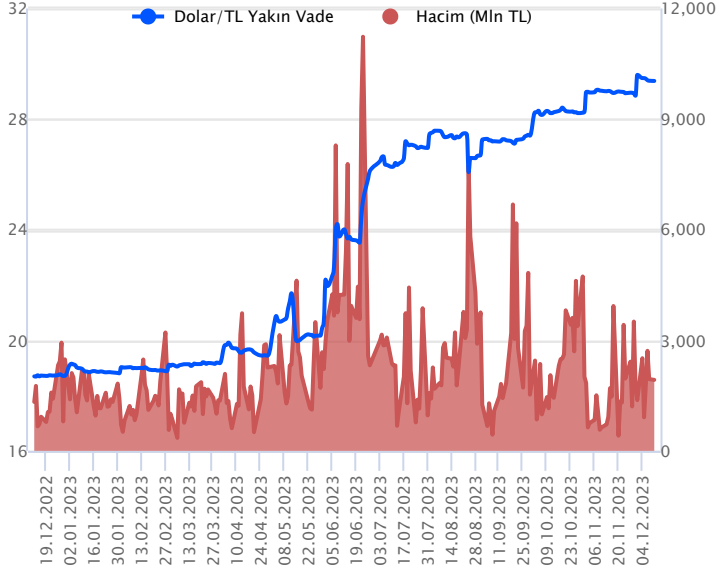
İlk 5 Kurum Alım Ağırlıklı



Fiyat (%)	Açık Pozisyon (%)	Yorum
Artış	Artış	Yükselişin devamlılığı için sinyal olarak kabul edilebilir.
Artış	Azalış	Yükselişin desteklenmediğini gösterir.
Azalış	Artış	Düşüşlerin devamlılığı için sinyal olarak kabul edilebilir.
Azalış	Azalış	Düşüşlerin desteklenmediğini gösterir.

Sözleşme Kodu	Vade Ayı	Uzlaşma Fiyatı	Önceki Uzlaşma Fiyatı	Değişim	Değişim Puan	Gün İçi Yüksek	Gün İçi Düşük	İşlem Miktarı	İşlem Hacim	Açık Pozisyon	Açık Pozisyon Değişimi	Vadeye Kalan Gün Sayısı	Takasbank Başlangıç Teminatı %
<b>DÖVİZ KONTRATLARI</b>													
F_EURTRY0124	31.01.2024	32.7468	32.7262	0.06 %	0.02	32.7755	32.7000	43	1,408,111	557	30	51	14
F_EURTRY1223	29.12.2023	31.6903	31.6363	0.17 %	0.05	32.0000	31.6382	311	9,853,731	29,744	-125	18	14
F_EURUSD0124	31.01.2024	1.0786	1.0788	-0.02 %	0.00	1.0808	1.0779	102	3,183,618	398	7	51	4
F_EURUSD1223	29.12.2023	1.0778	1.0784	-0.06 %	0.00	1.0799	1.0766	2,127	66,255,892	36,022	486	18	4
F_USDTRY0124	31.01.2024	30.2875	30.2702	0.06 %	0.02	30.3286	30.2343	54,726	1,657,676,531	434,684	47,049	51	14
F_USDTRY1223	29.12.2023	29.3801	29.3864	-0.02 %	-0.01	29.4050	29.3330	65,536	1,925,497,602	937,848	-45,567	18	14

## Dolar/TL Yakın Vadeli Kontratı



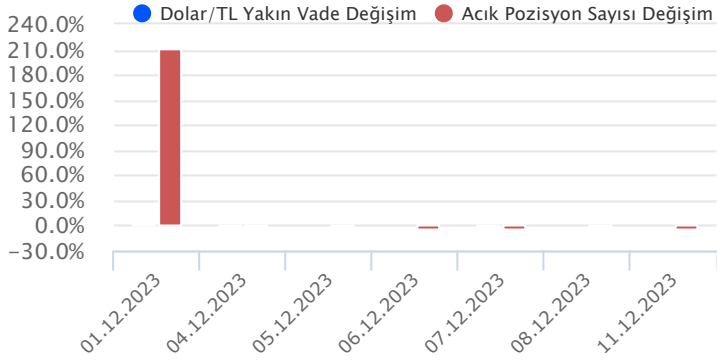
Aralık vadeli Dolar/TL sözleşmesi dün 29,3330 ile 29,4050 seviyeleri arasında dalgalanarak günü yüzde 0,02'lik düşüşle 29,3801 uzlaşma fiyatından tamamladı. Yurt içerisinde sanayi üretim endeksi ekimde aylık yüzde 0,4 azalış kaydederken, yıllık artış ise yüzde 1,1 olarak gerçekleşti. Böylece sanayi üretiminde daralma son dört ayda devam etti. Diğer taraftan işsizlik oranı ekimde yüzde 8,5'e geriledi. Cari işlemler dengesi ise ekimde 186 milyon dolar fazla verdi. Cari işlemlerdeki pozitif seyir ikinci ayına taşınmış oldu. Açıklanan verilerin fiyatlamalara etkisi olmadı diyebiliriz. Bugün yurt içerisinde veri akışı sakin. ABD tarafında kritik tüketici enflasyonu verisi takip edilecek. Ardından yarın Fed'in faiz kararı ve Fed Başkanı J. Powell'in basın toplantısı piyasalarda volatilitiyi artırabilir. Bu görünüm altında Dolar/TL spot kuru, bu sabah saat 08:10 itibarıyla 28,99'lu seviyelerde seyrediyor. Dolar endeksi ise 103,95 civarında hareket ediyor.

Dolar/TL Yakın Vade Aracı Kurum Dağılımı Günlük Değişim					
Long			Short		
Kurum	Net Lot	Pay (%)	Kurum	Net Lot	Pay (%)
Akbank	28.283	49	Ak Yatırım	25.039	43
Yapı ve Kredi	9.545	17	Gedik Yatırım	8.769	15
Finansbank	6.546	11	Bank of America	7.522	13
Burgan Yatırım	5.000	9	Deniz Yatırım	5.916	10
Deutsche Bank	3.000	5	Teb Yatırım	5.314	9
Diğer	5.635	10	Diğer	5.449	9

İlk 5 Kurum Satım Ağırlıklı

Dolar/TL Yakın Vade Aracı Kurum Dağılımı Tüm Vade					
Long			Short		
Kurum	Net Lot	Pay (%)	Kurum	Net Lot	Pay (%)
Ak Yatırım	330.961	44	Akbank	474.272	63
Yapı Kredi Yatırım	71.373	10	Finansbank	76.576	10
Oyak Yatırım	71.185	10	Yapı ve Kredi	52.589	7
İş Yatırım	34.367	5	Bank of America	30.977	4
Deniz Yatırım	32.725	4	Destek Yatırım	30.000	4
Diğer	208.185	28	Diğer	87.778	12

İlk 5 Kurum Satım Ağırlıklı

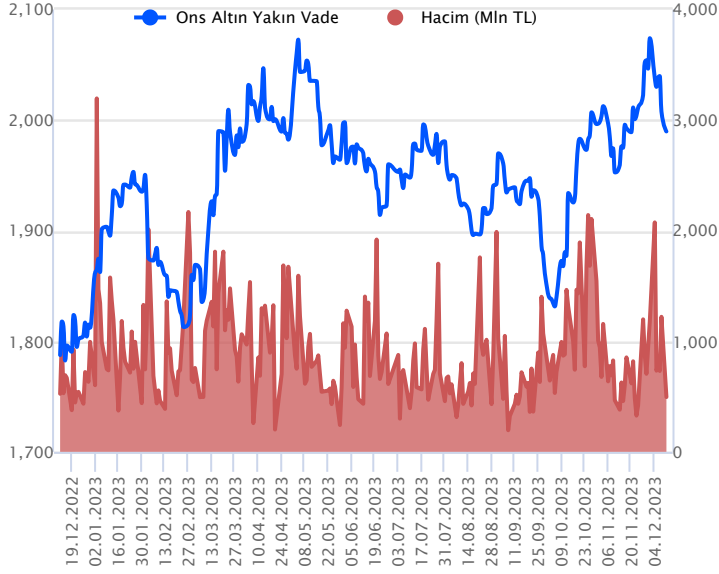


## Fiyat (%) Açık Pozisyon (%) Yorum

Artış	Artış	Yükselişin devamlılığı için sinyal olarak kabul edilebilir.
Artış	Azalış	Yükselişin desteklenmediğini gösterir.
Azalış	Artış	Düşüşlerin devamlılığı için sinyal olarak kabul edilebilir.
Azalış	Azalış	Düşüşlerin desteklenmediğini gösterir.

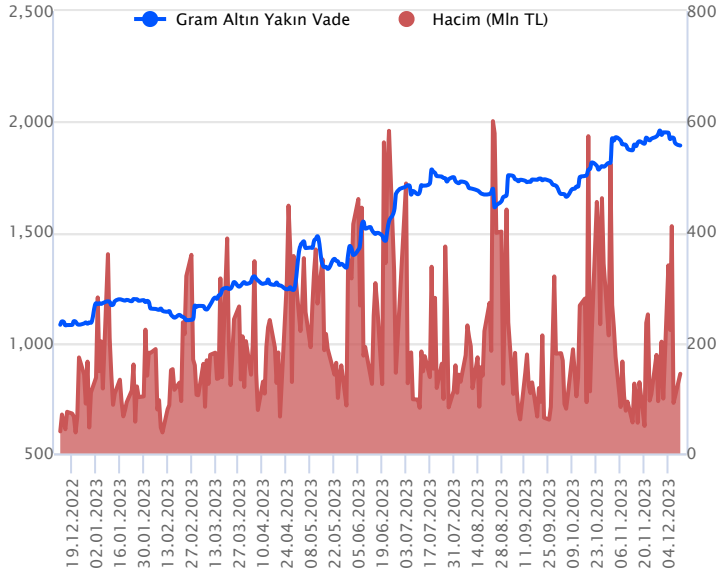
Sözleşme Kodu	Vade Ayı	Uzlaşma Fiyatı	Önceki Uzlaşma Fiyatı	Değişim	Değişim Puan	Gün İçi Yüksek	Gün İçi Düşük	İşlem Miktarı	İşlem Hacim	Açık Pozisyon	Açık Pozisyon Değişimi	Vadeye Kalan Gün Sayısı	Takasbank Başlangıç Teminatı %
<b>ALTIN KONTRATLARI</b>													
F_XAUTRYM0224	29.02.2024	2,014.800	2,036.040	-1.04 %	-21.24	2,027.940	2,013.160	11,145	22,520,745	121,123	-333	80	14
F_XAUTRYM1223	29.12.2023	1,882.400	1,905.230	-1.20 %	-22.83	1,895.000	1,881.560	76,217	144,021,685	1,083,253	-15,838	18	14
F_XAUUSD0224	29.02.2024	2,013.900	2,038.000	-1.18 %	-24.10	2,032.000	2,004.300	1,304	76,055,242	4,886	237	80	8
F_XAUUSD1223	29.12.2023	1,993.350	2,016.650	-1.16 %	-23.30	2,007.300	1,983.700	8,574	495,092,730	37,987	212	18	8

## ONS ALTIN Yakın Vadeli Kontratı



Aralık vadeli ons altın sözleşmesi dün 1983,70-2007,30\$ arasında seyrederek, günü yüzde 1,16 düşüşle 1993,35\$ uzlaşma fiyatından kapattı. Spot piyasada saat 08:30 itibarıyla ons altın 1985\$ seviyesinde bulunuyor. Sözleşmede görülen dünkü kayıp sonrasında bugün için stratejimizi güncelliyoruz. Sözleşmede yeni stratejimiz 1978-1997\$ arasını nötr olarak değerlendiriyoruz. Sözleşme için 1997\$ direnç noktası olarak görülüyor. Bu direncin üzerinde kapanışların devamında yukarı yönlü pozisyonların artması beklenebilir. Sözleşmede 1997\$ direncinin üzerinde 1977\$ stop seviyesi belirlenerek 2036\$ seviyesi düşünülebilir. Geri çekilmelerde ise 1978\$ destek noktası olarak izlenebilir. Sözleşme için 1978\$ desteğinin altında 1997\$ stop loss olmak koşuluyla 1938\$ seviyesi değerlendirilebilir. Bugün ABD'de enflasyon verisi açıklanacak. Kasım ayına yönelik enflasyon verisinin açıklanması bekleniyor. Bugün açıklanacak enflasyon verisinin, 2024 yılına yönelik Fed ile ilgili beklentileri etkilemesi beklenebilir. Enflasyon verisinin, varlık fiyatlarında oynaklığa neden olması beklenebilir. Yarında gözler Fed'in faiz kararında olacak. Bu nedenle bugün ve yarın, piyasalar açısından oynaklık yüksek olabilir. Sözleşmede olası oynaklığa karşı yatırımcıların aktif bir kar al/zarar durdur seviyesi belirleyerek hareket etmeleri daha sağlıklı olabilir.

## GRAM ALTIN Yakın Vadeli Kontratı

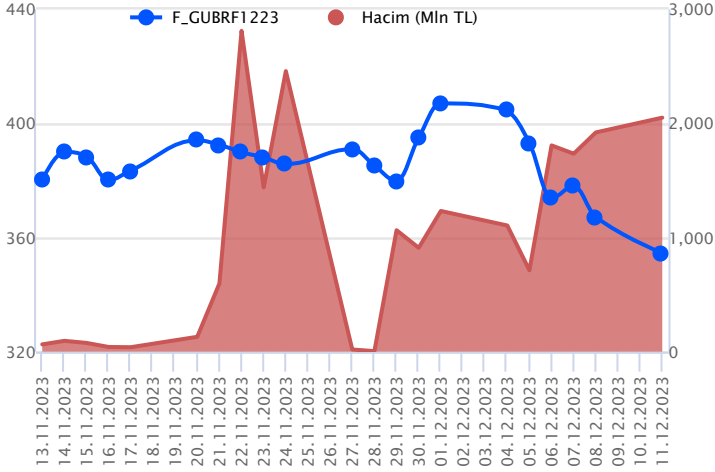


Aralık vadeli gram altın sözleşmesi dün 1881,56-1895,00 TL arasında dalgalanarak, günü yüzde 1,20 kayıpla 1882,40 TL uzlaşma fiyatından tamamladı. Spot piyasada bu sabah saat 08:30 itibarıyla gram altın 1851 TL seviyesinde izleniyor. Ons altın 1985\$ ve Dolar/TL kuru 28,99 TL seviyesinde bulunuyor. Küresel piyasalar için bugün ABD enflasyonu takip edilecek. Enflasyon verisi sonrasında piyasalarda hareketlilik görülebilir. Yurt içinde dün veri takvimi yoğun. Ekim ayına yönelik sanayi üretimi, işsizlik oranı ve cari işlemler dengesi verileri takip edildi. Verilerin ardından Cumhurbaşkanı Recep Tayyip Erdoğan, işsizlik verisine dikkat çekerek, doğru yolda olduklarını belirtti. Önümüzdeki aylardan itibaren çok daha iyi oranlarla karşılaşacaklarını da ekledi. Cumhurbaşkanı Yardımcısı Cevdet Yılmaz'da konuşmasında, 2025 yılında enflasyondaki gerilemenin hız kazanacağını ve 2026 yılında da enflasyonun yeniden tek haneye ineceğini belirtti. Dünkü veriler sonrasında Hazine ve Maliye Bakanı Mehmet Şimşek'in de açıklamaları vardı. Bakan, uyguladıkları politikaların sonuçlarını aldıklarını ifade etti. Bugün için yurt içinde veri takvimi sakin olacak. Sözleşmede olası oynaklığa karşı yatırımcıların aktif bir kar al/zarar durdur seviyesi belirleyerek hareket etmeleri daha sağlıklı olabilir.

Sözleşme	Vade Ayı	Son Uzlaşma	Önceki Uzlaşma	Değişim %	Günün Düşüğü	Günün Yüksekliği	İşlem Adedi	İşlem Hacmi
<b>PAY VADELİ SÖZLEŞMELERİNDE EN FAZLA İŞLEM GÖRENLER</b>								
F_GUBRF1223	29.12.2023	355.380	367.480	-3.3 %	351.000	367.770	57,382	2,050,802,892
F_THYAO1223	29.12.2023	251.120	259.300	-3.2 %	250.260	260.000	67,109	1,707,717,654
F_AKBNK1223	29.12.2023	35.580	35.700	-0.3 %	35.150	36.200	348,484	1,243,524,077

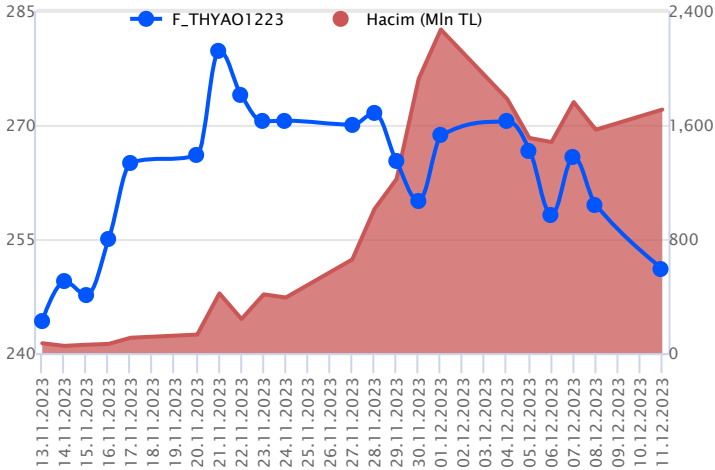
Pay vadeli sözleşmeleri, düşük teminatlarla yüksek tutarlı pozisyonlar almayı mümkün kılar. Pay vadeli sözleşmeleri ile ilgili daha detaylı bilgi almak için Gedik Yatırım VİOP Departmanı ile iletişime geçebilirsiniz.

### F\_GUBRF1223 Vadeli Kontratı



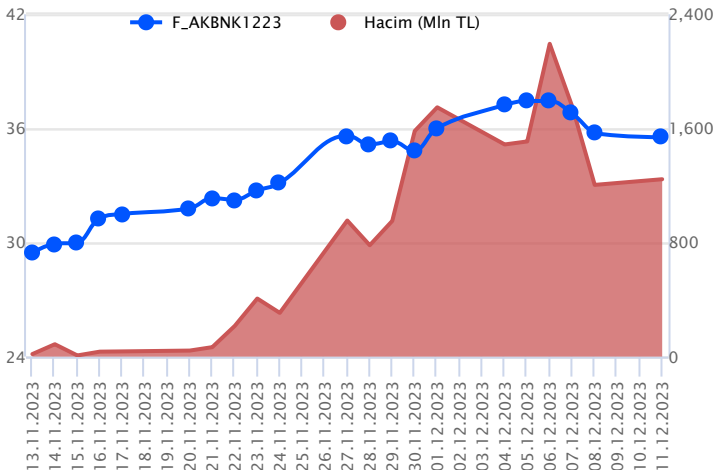
Aralık vadeli GUBRF sözleşmesi haftanın ilk işlem günü 351,00 TL – 367,77 TL seviyeleri arasında dalgalanarak 355,38 TL uzlaşma fiyatından günü tamamlandı. Gün içi dip bölgede kapanışın yaşandığı sözleşmede geri çekilmelerde 353,00 TL – 351,00 TL ve 100 günlük ortalamanın bulunduğu 347,00 TL takip edilen önemli destek noktalarıdır. 347,00 TL desteğinin aşağı yönlü kırılması halinde kayıpların derinleşeceği görüşünderiz. Tepki alımlarının yaşanması halinde kısa vadede 360,00 TL üzeri kapanışlar önemli olacak. 360,00 TL üzeri kapanışların yaşanmasıyla 363,30 TL – 366,14 TL ve 368,00 TL seviyeleri izlenebilir. GUBRF hissesi ve pay sözleşmelerinde zaman zaman yaşanan sert ve volatil fiyatlamalara karşı temkinli olunması aktif bir stop loss stratejisine bağlı kalınması faydalı olacaktır.

### F\_THYAO1223 Vadeli Kontratı



Haftanın ilk işlem günü endekste zayıf risk iştahı etkili olurken, Aralık vadeli THYAO sözleşmesi 251,35 TL – 260,00 TL seviyeleri arasında dalgalanarak 251,12 uzlaşma fiyatından %3,2'lik kayıpla günü tamamladı. Endekste yaşanan düşüşte öne çıkan THYAO sözleşmesinde satıcılı seyrin devamında 250,00 TL izlenen ilk destek konumundadır. Sözleşmede 250,00 TL altı kapanışlar satışların sertleşmesinde etkili olurken, 248,90 TL ve 50 günlük ortalamanın yer aldığı 246,25 TL takip edilecek destek seviyeleridir. Tepki alımlarının yaşanması halinde ise 22 günlük ortalamanın bulunduğu 255,00 TL üzeri saatlik kapanışlar önemli olacak. Bu koşulun sağlanması halinde 258,50 TL – 260,00 TL ve 263,50 TL öne çıkan direnç seviyeleridir. Yüksek volatilité sebebiyle alınacak pozisyonlarda temkinli olunması aktif bir stop-loss stratejisine bağlı kalınması faydalı olacaktır.

### F\_AKBNK1223 Vadeli Kontratı



Bankacılık endeksinde kayıplar %1'i bulurken, Aralık vadeli AKBNK sözleşmesi 35,15 TL ve 36,20 TL seviyeleri arasında dalgalanarak günü 35,58 TL uzlaşma fiyatından tamamladı. Endekste ki satışı baz aldığımızda kayıpların görece sınırlı kaldığı sözleşmede geri çekilmelerde 35,15 TL ara desteği öne çıkarken, bu bölgenin altında 34,90 TL ve 34,63 TL seviyeleri takip edilecek destek noktalarıdır. Toparlanmalar açısından sırasıyla 36,00 TL - 36,28 TL ve 36,86 TL seviyeleri öne çıkmaktadır. Ancak ilk aşamada kısa vadeli ortalamaların bulunduğu 36,00 TL üzeri saatlik kapanışlara ihtiyaç olduğu görüşünderiz. Son dönemde yaşanan volatilité sebebiyle alınacak pozisyonlarda temkinli olunması aktif bir stop-loss stratejisine bağlı kalınması faydalı olacaktır.

## Dayanak Varlıkların Teknik Gösterge Görünümleri

## 20 Gün Ortalama/Fiyat Kesişmesi (YUKARI)

## 20 Gün Ortalama/Fiyat Kesişmesi (AŞAĞI)

SAHOL  
TKFEN  
XU030  
THYAO

## Güç Göstergeleri Olumlu

## Güç Göstergeleri Zayıf

KONTR  
ODAS  
VAKBN  
ASTOR  
ECILC

RSI ve Momentum göstergelerine göre olumlu olanlar

RSI ve Momentum göstergelerine göre zayıf olanlar

## 50 Gün Ortalama/Fiyat Kesişmesi (YUKARI)

## 50 Gün Ortalama/Fiyat Kesişmesi (AŞAĞI)

Bu şartları sağlayan dayanak varlık bulunmamaktadır.

TKFEN  
KCHOL

## MACD

## Göstergeleri Dipte Olanlar

EREGL	GÜÇLÜ SAT
TSKB	GÜÇLÜ SAT
KCHOL	ZAYIF SAT
KOZAL	ZAYIF SAT
SOKM	ZAYIF SAT

ALARK  
AKSEN  
KOZAA  
KONTR  
KOZAL

CCI, RSI, Stochastics, Williams' %R, MFI ve DX göstergelerinin ortalaması en düşük olanlar

## 20/50 Gün Ortalama Kesişmesi (YUKARI)

## 20/50 Gün Ortalama Kesişmesi (AŞAĞI)

Bu şartları sağlayan dayanak varlık bulunmamaktadır.

Bu şartları sağlayan dayanak varlık bulunmamaktadır.

## Para Girişi Olan Dayanak Varlıklar

## Para Çıkışı Olan Dayanak Varlıklar

	Kapanış	İşlem Hacmi (Mln TL)
ENKAI	33.00	1,036.28811
AEFES	119.00	484.75318

	Kapanış	İşlem Hacmi (Mln TL)
TCELL	58.00	2,938.16
PGSUS	676.00	1,797.93
ALARK	89.65	856.19
MGROS	342.75	758.42
HALKB	12.74	745.23

## Yüksek Hacimliler

## İşlem Hacmi (Mln TL)

XU030	56,013.05
XSD25	40,419.62
X10XB	23,460.03
XLBNK	13,018.95
THYAO	8,303.67

## Dayanak Varlıkların Teknik Gösterge Konumları

Kod	5 Günlük H.O	10 Günlük H.O	20 Günlük H.O	50 Günlük H.O	RSI	StochS	MACD	CCI
AEFES	ALIM	ALIM	ALIM	ALIM	ALIM	SATIM	ALIM	ALIM
AKBNK	SATIM	ALIM	ALIM	ALIM	SATIM	ALIM	ALIM	SATIM
AKSEN	SATIM	SATIM	SATIM	SATIM	SATIM	ALIM	SATIM	SATIM
ALARK	SATIM	SATIM	SATIM	SATIM	SATIM	ALIM	SATIM	SATIM
ARCLK	SATIM	SATIM	SATIM	SATIM	SATIM	ALIM	SATIM	SATIM
ASELS	SATIM	SATIM	SATIM	ALIM	SATIM	ALIM	SATIM	SATIM
ASTOR	SATIM	SATIM	SATIM	SATIM	SATIM	SATIM	SATIM	ALIM
BIMAS	SATIM	ALIM	ALIM	ALIM	SATIM	ALIM	ALIM	SATIM
CNH/TRY	SATIM	SATIM	ALIM	ALIM	SATIM	SATIM	SATIM	SATIM
DOHOL	SATIM	SATIM	SATIM	SATIM	SATIM	ALIM	SATIM	ALIM
ECILC	SATIM	SATIM	SATIM	SATIM	SATIM	SATIM	SATIM	SATIM
EKGYO	SATIM	SATIM	ALIM	ALIM	SATIM	ALIM	ALIM	SATIM
ENJSA	SATIM	SATIM	SATIM	SATIM	SATIM	SATIM	SATIM	ALIM
ENKAI	SATIM	SATIM	SATIM	SATIM	SATIM	SATIM	SATIM	ALIM
EREGL	SATIM	SATIM	SATIM	SATIM	SATIM	SATIM	SATIM	SATIM
EUR/TRY	SATIM	SATIM	ALIM	ALIM	SATIM	SATIM	SATIM	ALIM
EUR/USD	SATIM	SATIM	SATIM	SATIM	SATIM	SATIM	SATIM	ALIM
FROTO	SATIM	SATIM	SATIM	SATIM	SATIM	SATIM	SATIM	SATIM
GARAN	SATIM	SATIM	ALIM	ALIM	SATIM	ALIM	ALIM	SATIM
GBP/USD	SATIM	SATIM	ALIM	ALIM	SATIM	SATIM	SATIM	SATIM
GUBRF	SATIM	SATIM	SATIM	SATIM	SATIM	ALIM	SATIM	SATIM
HALKB	SATIM	SATIM	SATIM	SATIM	ALIM	SATIM	ALIM	ALIM
HEKTS	SATIM	SATIM	SATIM	SATIM	SATIM	ALIM	ALIM	SATIM
ISCTR	SATIM	SATIM	ALIM	ALIM	SATIM	ALIM	ALIM	SATIM
ISGYO	SATIM	SATIM	SATIM	SATIM	SATIM	ALIM	SATIM	ALIM
KARSN	SATIM	SATIM	SATIM	SATIM	SATIM	SATIM	SATIM	SATIM
KCHOL	SATIM	SATIM	SATIM	SATIM	SATIM	ALIM	SATIM	SATIM
KONTR	SATIM	SATIM	SATIM	SATIM	SATIM	ALIM	SATIM	SATIM
KOZAA	SATIM	SATIM	SATIM	SATIM	SATIM	ALIM	SATIM	SATIM
KOZAL	SATIM	SATIM	SATIM	SATIM	SATIM	ALIM	SATIM	SATIM
KRDMD	SATIM	SATIM	SATIM	SATIM	SATIM	ALIM	SATIM	SATIM
MGROS	SATIM	SATIM	SATIM	SATIM	SATIM	SATIM	SATIM	SATIM
ODAS	SATIM	SATIM	SATIM	SATIM	SATIM	ALIM	SATIM	ALIM
OYAKC	SATIM	SATIM	SATIM	SATIM	SATIM	SATIM	SATIM	ALIM
PETKM	SATIM	SATIM	SATIM	SATIM	SATIM	ALIM	SATIM	SATIM
PGSUS	SATIM	SATIM	SATIM	SATIM	SATIM	SATIM	SATIM	SATIM
RUB/TRY	ALIM	ALIM	ALIM	ALIM	ALIM	SATIM	SATIM	ALIM
SAHOL	SATIM	SATIM	SATIM	ALIM	SATIM	ALIM	SATIM	SATIM
SASA	SATIM	SATIM	ALIM	ALIM	SATIM	SATIM	ALIM	SATIM
SISE	SATIM	SATIM	SATIM	SATIM	SATIM	SATIM	SATIM	ALIM
SKBNK	SATIM	SATIM	SATIM	ALIM	SATIM	ALIM	SATIM	SATIM
SOKM	SATIM	SATIM	SATIM	SATIM	SATIM	ALIM	SATIM	SATIM
TAVHL	SATIM	SATIM	SATIM	SATIM	SATIM	SATIM	SATIM	ALIM
TCELL	SATIM	ALIM	ALIM	ALIM	SATIM	SATIM	SATIM	SATIM
THYAO	SATIM	SATIM	SATIM	ALIM	SATIM	ALIM	SATIM	SATIM
TKFEN	SATIM	SATIM	SATIM	SATIM	SATIM	ALIM	ALIM	SATIM
TOASO	SATIM	SATIM	SATIM	SATIM	SATIM	SATIM	SATIM	ALIM
TSKB	SATIM	SATIM	SATIM	SATIM	SATIM	ALIM	SATIM	SATIM
TTKOM	ALIM	ALIM	ALIM	ALIM	SATIM	ALIM	ALIM	SATIM
TUPRS	SATIM	SATIM	SATIM	ALIM	SATIM	ALIM	SATIM	SATIM
USD/TRY	ALIM	ALIM	ALIM	ALIM	ALIM	SATIM	SATIM	ALIM
VAKBN	SATIM	SATIM	SATIM	SATIM	SATIM	SATIM	SATIM	ALIM
VESTL	SATIM	SATIM	SATIM	SATIM	SATIM	ALIM	SATIM	ALIM
X10XB	SATIM	SATIM	SATIM	SATIM	SATIM	ALIM	SATIM	SATIM
XAU/TRY	SATIM	SATIM	ALIM	ALIM	SATIM	ALIM	SATIM	SATIM
XAU/USD	SATIM	SATIM	SATIM	ALIM	SATIM	ALIM	SATIM	SATIM
XLBNK	SATIM	SATIM	ALIM	ALIM	SATIM	ALIM	ALIM	SATIM
XSD25	SATIM	SATIM	SATIM	SATIM	SATIM	ALIM	SATIM	SATIM
XU030	SATIM	SATIM	SATIM	SATIM	SATIM	ALIM	SATIM	SATIM
YKBNK	SATIM	ALIM	ALIM	ALIM	SATIM	ALIM	ALIM	SATIM

Kod	Destek 3	Destek 2	Destek 1	Kapanış	Pivot	Direnç 1	Direnç 2	Direnç 3
	<b>DESTEKLER</b>				<b>DİRENÇLER</b>			
F_AEFES0124	117.23	119.94	122.68	<b>125.41</b>	<b>125.39</b>	128.13	130.84	133.58
F_AEFES1223	113.13	116.00	118.77	<b>121.55</b>	<b>121.64</b>	124.41	127.28	130.05
F_AKBNK0124	35.29	35.85	36.28	<b>36.72</b>	<b>36.84</b>	37.27	37.83	38.26
F_AKBNK1223	34.00	34.58	35.05	<b>35.53</b>	<b>35.63</b>	36.10	36.68	37.15
F_AKSEN0124	32.04	32.87	33.36	<b>33.85</b>	<b>34.19</b>	34.68	35.51	36.00
F_AKSEN1223	30.45	31.46	32.01	<b>32.57</b>	<b>33.02</b>	33.57	34.58	35.13
F_ALARK0124	86.27	89.77	91.52	<b>93.27</b>	<b>95.02</b>	96.77	100.27	102.02
F_ALARK1223	82.61	86.31	88.15	<b>90.00</b>	<b>91.85</b>	93.69	97.39	99.23
F_ARCLK0124	124.96	129.38	131.61	<b>133.85</b>	<b>136.03</b>	138.26	142.68	144.91
F_ARCLK1223	117.43	123.13	126.04	<b>128.96</b>	<b>131.74</b>	134.65	140.35	143.26
F_ASELS0124	46.96	47.62	48.23	<b>48.83</b>	<b>48.89</b>	49.50	50.16	50.77
F_ASELS1223	45.21	45.91	46.52	<b>47.12</b>	<b>47.22</b>	47.83	48.53	49.14
F_ASTOR0124	101.37	103.37	105.70	<b>108.02</b>	<b>107.70</b>	110.03	112.03	114.36
F_ASTOR1223	96.62	99.21	101.81	<b>104.40</b>	<b>104.40</b>	107.00	109.59	112.19
F_BIMAS0124	311.73	319.96	325.14	<b>330.32</b>	<b>333.37</b>	338.55	346.78	351.96
F_BIMAS1223	299.94	308.48	313.49	<b>318.50</b>	<b>322.03</b>	327.04	335.58	340.59
F_CNHTRY1223	4.16	4.16	4.16	<b>4.16</b>	<b>4.16</b>	4.16	4.16	4.16
F_DOHOL0124	11.48	11.88	12.09	<b>12.29</b>	<b>12.49</b>	12.70	13.10	13.31
F_DOHOL1223	11.15	11.51	11.68	<b>11.86</b>	<b>12.04</b>	12.21	12.57	12.74
F_ECILC0124	41.60	43.24	44.06	<b>44.88</b>	<b>45.70</b>	46.52	48.16	48.98
F_ECILC1223	39.83	41.53	42.37	<b>43.22</b>	<b>44.07</b>	44.91	46.61	47.45
F_EKGYO0124	6.37	6.93	7.22	<b>7.50</b>	<b>7.78</b>	8.07	8.63	8.92
F_EKGYO1223	6.41	6.84	7.24	<b>7.64</b>	<b>7.67</b>	8.07	8.50	8.90
F_ENJSA0124	47.12	48.34	49.09	<b>49.83</b>	<b>50.31</b>	51.06	52.28	53.03
F_ENJSA1223	45.07	46.44	47.24	<b>48.03</b>	<b>48.61</b>	49.41	50.78	51.58
F_ENKAI0124	32.85	33.49	33.99	<b>34.48</b>	<b>34.63</b>	35.13	35.77	36.27
F_ENKAI1223	32.20	32.80	33.31	<b>33.81</b>	<b>33.91</b>	34.42	35.02	35.53
F_EREGL0124	39.15	39.87	40.24	<b>40.60</b>	<b>40.96</b>	41.33	42.05	42.42
F_EREGL1223	36.40	37.45	38.30	<b>39.15</b>	<b>39.35</b>	40.20	41.25	42.10
F_EURTRY0124	32.60	32.65	32.67	<b>32.70</b>	<b>32.73</b>	32.75	32.80	32.83
F_EURTRY1223	31.22	31.43	31.58	<b>31.73</b>	<b>31.79</b>	31.94	32.15	32.30
F_EURUSD0124	1.07	1.08	1.08	<b>1.08</b>	<b>1.08</b>	1.08	1.08	1.08
F_EURUSD1223	1.07	1.07	1.08	<b>1.08</b>	<b>1.08</b>	1.08	1.08	1.08
F_FROTO0124	810.73	824.16	832.99	<b>841.81</b>	<b>846.42</b>	855.25	868.68	877.51
F_FROTO1223	776.84	792.07	802.52	<b>812.97</b>	<b>817.75</b>	828.20	843.43	853.88
F_GARAN0124	56.55	57.91	58.64	<b>59.38</b>	<b>60.00</b>	60.73	62.09	62.82
F_GARAN1223	54.68	55.99	56.71	<b>57.42</b>	<b>58.02</b>	58.74	60.05	60.77
F_GBPUSD0124	1.26	1.26	1.26	<b>1.26</b>	<b>1.26</b>	1.26	1.26	1.26
F_GBPUSD1223	1.23	1.24	1.25	<b>1.26</b>	<b>1.26</b>	1.27	1.28	1.29
F_GUBRF0124	344.50	354.25	361.68	<b>369.10</b>	<b>371.43</b>	378.86	388.61	396.04
F_GUBRF1223	330.99	340.99	347.76	<b>354.52</b>	<b>357.76</b>	364.53	374.53	381.30
F_HALKB0124	12.79	13.11	13.28	<b>13.44</b>	<b>13.60</b>	13.77	14.09	14.26
F_HALKB1223	12.37	12.68	12.87	<b>13.06</b>	<b>13.18</b>	13.37	13.68	13.87
F_HEKTS0124	21.50	21.76	22.13	<b>22.50</b>	<b>22.39</b>	22.76	23.02	23.39
F_HEKTS1223	20.68	20.99	21.39	<b>21.80</b>	<b>21.70</b>	22.10	22.41	22.81
F_ISCTR0124	22.39	22.77	22.95	<b>23.14</b>	<b>23.33</b>	23.51	23.89	24.07
F_ISCTR1223	21.59	21.97	22.15	<b>22.34</b>	<b>22.53</b>	22.71	23.09	23.27
F_ISGYO0124	20.16	20.47	20.71	<b>20.96</b>	<b>21.02</b>	21.26	21.57	21.81
F_ISGYO1223	19.26	19.64	19.91	<b>20.17</b>	<b>20.29</b>	20.56	20.94	21.21
F_KARSN0124	8.83	9.06	9.20	<b>9.33</b>	<b>9.43</b>	9.57	9.80	9.94
F_KARSN1223	8.21	8.52	8.77	<b>9.03</b>	<b>9.08</b>	9.33	9.64	9.89
F_KCHOL0124	140.50	143.14	144.94	<b>146.73</b>	<b>147.58</b>	149.38	152.02	153.82
F_KCHOL1223	133.36	136.68	138.96	<b>141.24</b>	<b>142.28</b>	144.56	147.88	150.16
F_KONTR0124	218.95	225.67	229.22	<b>232.77</b>	<b>235.94</b>	239.49	246.21	249.76
F_KONTR1223	209.55	216.97	220.68	<b>224.39</b>	<b>228.10</b>	231.81	239.23	242.94
F_KOZAA0124	48.09	49.64	50.42	<b>51.20</b>	<b>51.97</b>	52.75	54.30	55.08
F_KOZAA1223	45.74	47.54	48.44	<b>49.35</b>	<b>50.24</b>	51.14	52.94	53.84
F_KOZAL0124	20.86	21.55	21.91	<b>22.26</b>	<b>22.60</b>	22.96	23.65	24.01
F_KOZAL1223	20.08	20.80	21.16	<b>21.53</b>	<b>21.88</b>	22.24	22.96	23.32
F_KRDMD0124	22.42	23.06	23.39	<b>23.71</b>	<b>24.03</b>	24.36	25.00	25.33
F_KRDMD1223	21.26	22.01	22.43	<b>22.85</b>	<b>23.18</b>	23.60	24.35	24.77
F_MGROS0124	337.33	348.17	356.58	<b>365.00</b>	<b>367.42</b>	375.83	386.67	395.08
F_MGROS1223	323.36	334.70	342.55	<b>350.41</b>	<b>353.89</b>	361.74	373.08	380.93
F_ODAS0124	9.69	9.94	10.09	<b>10.23</b>	<b>10.34</b>	10.49	10.74	10.89
F_ODAS1223	9.32	9.58	9.72	<b>9.86</b>	<b>9.98</b>	10.12	10.38	10.52
F_OYAKC0124	52.69	55.97	57.83	<b>59.68</b>	<b>61.11</b>	62.97	66.25	68.11

Kod	Destek 3	Destek 2	Destek 1	Kapanış	Pivot	Direnç 1	Direnç 2	Direnç 3
	<b>DESTEKLER</b>				<b>DİRENÇLER</b>			
F_OYAKC1223	50.89	54.20	56.03	<b>57.86</b>	<b>59.34</b>	61.17	64.48	66.31
F_PETKM0124	17.33	18.39	19.26	<b>20.13</b>	<b>20.32</b>	21.19	22.25	23.12
F_PETKM1223	16.62	17.69	18.55	<b>19.41</b>	<b>19.62</b>	20.48	21.55	22.41
F_PGSUS0124	674.38	697.38	708.99	<b>720.59</b>	<b>731.99</b>	743.60	766.60	778.21
F_PGSUS1223	638.66	664.93	678.43	<b>691.93</b>	<b>704.70</b>	718.20	744.47	757.97
F_RUBTRY1223	0.25	0.28	0.29	<b>0.30</b>	<b>0.31</b>	0.32	0.35	0.36
F_SAHOL0124	61.43	62.52	63.22	<b>63.92</b>	<b>64.31</b>	65.01	66.10	66.80
F_SAHOL1223	58.90	60.12	60.90	<b>61.67</b>	<b>62.12</b>	62.90	64.12	64.90
F_SASA0124	47.61	48.85	50.01	<b>51.16</b>	<b>51.25</b>	52.41	53.65	54.81
F_SASA1223	45.81	47.15	48.38	<b>49.61</b>	<b>49.72</b>	50.95	52.29	53.52
F_SISE0124	47.49	48.25	48.91	<b>49.58</b>	<b>49.67</b>	50.33	51.09	51.75
F_SISE1223	39.51	41.61	44.57	<b>47.54</b>	<b>46.67</b>	49.63	51.73	54.69
F_SKBNK0124	6.63	6.84	6.95	<b>7.07</b>	<b>7.16</b>	7.27	7.48	7.59
F_SKBNK1223	6.39	6.59	6.71	<b>6.83</b>	<b>6.91</b>	7.03	7.23	7.35
F_SOKM0124	55.81	57.75	58.88	<b>60.00</b>	<b>60.82</b>	61.95	63.89	65.02
F_SOKM1223	53.48	55.65	56.77	<b>57.89</b>	<b>58.94</b>	60.06	62.23	63.35
F_TAVHL0124	118.62	119.89	120.62	<b>121.36</b>	<b>121.89</b>	122.62	123.89	124.62
F_TAVHL1223	112.62	114.58	115.73	<b>116.88</b>	<b>117.69</b>	118.84	120.80	121.95
F_TCELL0124	56.22	57.75	58.96	<b>60.17</b>	<b>60.49</b>	61.70	63.23	64.44
F_TCELL1223	53.94	55.56	56.90	<b>58.24</b>	<b>58.52</b>	59.86	61.48	62.82
F_THYAO0124	247.23	253.39	256.70	<b>260.02</b>	<b>262.86</b>	266.17	272.33	275.64
F_THYAO1223	237.83	244.05	247.57	<b>251.10</b>	<b>253.79</b>	257.31	263.53	267.05
F_TKFEN0124	42.20	44.44	45.75	<b>47.07</b>	<b>47.99</b>	49.30	51.54	52.85
F_TKFEN1223	40.48	42.74	44.02	<b>45.30</b>	<b>46.28</b>	47.56	49.82	51.10
F_TOASO0124	227.22	230.74	232.51	<b>234.28</b>	<b>236.03</b>	237.80	241.32	243.09
F_TOASO1223	218.01	222.01	224.06	<b>226.11</b>	<b>228.06</b>	230.11	234.11	236.16
F_TSKB0124	6.78	7.00	7.11	<b>7.22</b>	<b>7.33</b>	7.44	7.66	7.77
F_TSKB1223	6.49	6.73	6.86	<b>6.99</b>	<b>7.10</b>	7.23	7.47	7.60
F_TTKOM0124	24.45	25.46	26.29	<b>27.13</b>	<b>27.30</b>	28.13	29.14	29.97
F_TTKOM1223	23.44	24.47	25.34	<b>26.21</b>	<b>26.37</b>	27.24	28.27	29.14
F_TUPRS0124	150.50	153.18	155.02	<b>156.85</b>	<b>157.70</b>	159.54	162.22	164.06
F_TUPRS1223	141.40	145.19	148.39	<b>151.60</b>	<b>152.18</b>	155.38	159.17	162.37
F_USDTRY0124	30.14	30.18	30.23	<b>30.27</b>	<b>30.28</b>	30.32	30.37	30.42
F_USDTRY1223	29.27	29.30	29.34	<b>29.38</b>	<b>29.37</b>	29.41	29.44	29.48
F_VAKBN0124	13.74	14.02	14.20	<b>14.38</b>	<b>14.48</b>	14.66	14.94	15.12
F_VAKBN1223	13.17	13.47	13.66	<b>13.85</b>	<b>13.96</b>	14.15	14.45	14.64
F_VESTL0124	51.45	52.91	53.74	<b>54.57</b>	<b>55.20</b>	56.03	57.49	58.32
F_VESTL1223	49.14	50.78	51.81	<b>52.84</b>	<b>53.45</b>	54.48	56.12	57.15
F_X10XB0224	11,036.25	11,129.25	11,175.75	<b>11,222.25</b>	<b>11,268.75</b>	11,315.25	11,408.25	11,454.75
F_X10XB1223	10,381.75	10,445.25	10,477.00	<b>10,508.75</b>	<b>10,540.50</b>	10,572.25	10,635.75	10,667.50
F_XAUTRYM0224	2,000.01	2,006.59	2,014.79	<b>2,023.00</b>	<b>2,021.37</b>	2,029.57	2,036.15	2,044.35
F_XAUTRYM1223	1,870.69	1,876.13	1,884.13	<b>1,892.14</b>	<b>1,889.57</b>	1,897.57	1,903.01	1,911.01
F_XAUUSD0224	1,971.17	1,987.73	1,998.87	<b>2,010.00</b>	<b>2,015.43</b>	2,026.57	2,043.13	2,054.27
F_XAUUSD1223	1,956.23	1,969.97	1,979.83	<b>1,989.70</b>	<b>1,993.57</b>	2,003.43	2,017.17	2,027.03
F_XLBNK0224	8,097.00	8,148.50	8,235.75	<b>8,323.00</b>	<b>8,287.25</b>	8,374.50	8,426.00	8,513.25
F_XLBNK1223	7,473.58	7,588.42	7,645.83	<b>7,703.25</b>	<b>7,760.67</b>	7,818.08	7,932.92	7,990.33
F_XSD251223	10,018.00	10,018.00	10,018.00	<b>10,018.00</b>	<b>10,018.00</b>	10,018.00	10,018.00	10,018.00
F_XU0300224	8,698.42	8,859.58	8,953.17	<b>9,046.75</b>	<b>9,114.33</b>	9,207.92	9,369.08	9,462.67
F_XU0301223	8,140.08	8,292.17	8,380.83	<b>8,469.50</b>	<b>8,532.92</b>	8,621.58	8,773.67	8,862.33
F_YKBNK0124	20.04	20.36	20.55	<b>20.74</b>	<b>20.87</b>	21.06	21.38	21.57
F_YKBNK1223	19.33	19.64	19.83	<b>20.02</b>	<b>20.14</b>	20.33	20.64	20.83



Sözleşme Kodu	Vade Ayı	Uzlaşma Fiyatı	Önceki Uzlaşma Fiyatı	Değişim	Değişim Puan	Gün İçi Yüksek	Gün İçi Düşük	İşlem Miktarı	İşlem Hacim	Açık Pozisyon	Açık Pozisyon Değişimi	Vadeye Kalan Gün Sayısı	Takasbank Başlangıç Teminatı %
<b>ENDEKS KONTRATLARI</b>													
F_XU0300224	29.02.2024	9,045.50	9,242.75	-2.13 %	-197.25	9,275.50	9,020.75	2,093.00	190,510,577.50	4,813.00	192.00	80	15
F_XU0300424	30.04.2024	9,449.00	9,590.00	-1.47 %	-141.00	9,624.00	9,382.50	35.00	3,318,742.50	594.00	5.00	141	15
F_XU0301223	29.12.2023	8,476.00	8,672.25	-2.26 %	-196.25	8,685.00	8,444.25	190,995.00	16,310,427,372.50	272,354.00	3,035.00	18	15
<b>DÖVİZ KONTRATLARI</b>													
F_CNHTRY0124	31.01.2024	0.0000	0.0000		0.00	0.0000	0.0000					51	14
F_CNHTRY1223	29.12.2023	4.1556	4.1556	0.00 %	0.00	4.1556	4.1556	1	41,556	1	0	18	14
F_EURTRY0124	31.01.2024	32.7468	32.7262	0.06 %	0.02	32.7755	32.7000	43	1,408,111	557	30	51	14
F_EURTRY1223	29.12.2023	31.6903	31.6363	0.17 %	0.05	32.0000	31.6382	311	9,853,731	29,744	-125	18	14
F_EURUSD0124	31.01.2024	1.0786	1.0788	-0.02 %	0.00	1.0808	1.0779	102	3,183,618	398	7	51	4
F_EURUSD1223	29.12.2023	1.0778	1.0784	-0.06 %	0.00	1.0799	1.0766	2,127	66,255,892	36,022	486	18	4
F_GBPUSD0124	31.01.2024	1.2589	0.0000		1.26	1.2590	1.2578	11	400,165	10	10	51	5
F_GBPUSD1223	29.12.2023	1.2587	1.2555	0.25 %	0.00	1.2736	1.2546	199	7,240,911	387	146	18	5
F_RUBTRY0124	31.01.2024	0.0000	0.0000		0.00	0.0000	0.0000					51	21
F_RUBTRY1223	29.12.2023	0.3140	0.3140	0.00 %	0.00	0.3369	0.3000	3	94,190	0	0	18	21
F_USDTRY0124	31.01.2024	30.2875	30.2702	0.06 %	0.02	30.3286	30.2343	54,726	1,657,676,531	434,684	47,049	51	14
F_USDTRY1223	29.12.2023	29.3801	29.3864	-0.02 %	-0.01	29.4050	29.3330	65,536	1,925,497,602	937,848	-45,567	18	14
F_P_USDTRY0124	31.01.2024	0.0000	0.0000		0.00	0.0000	0.0000					51	14
F_P_USDTRY1223	29.12.2023	0.0000	0.0000		0.00	0.0000	0.0000					18	14
<b>KIYMETLİ MADEN KONTRATLARI</b>													
F_XAUTRYM0224	29.02.2024	2,014.800	2,036.040	-1.04 %	-21.24	2,027.940	2,013.160	11,145	22,520,745	121,123	-333	80	14
F_XAUTRYM1223	29.12.2023	1,882.400	1,905.230	-1.20 %	-22.83	1,895.000	1,881.560	76,217	144,021,685	1,083,253	-15,838	18	14
F_XAUUSD0224	29.02.2024	2,013.900	2,038.000	-1.18 %	-24.10	2,032.000	2,004.300	1,304	76,055,242	4,886	237	80	8
F_XAUUSD1223	29.12.2023	1,993.350	2,016.650	-1.16 %	-23.30	2,007.300	1,983.700	8,574	495,092,730	37,987	212	18	8
<b>PAY VADELİ</b>													
F_AEFES0124	31.01.2024	125.480	125.400	0.06 %	0.08	128.110	122.660	759	9,531,066	800	46	51	16
F_AEFES1223	29.12.2023	121.600	121.750	-0.12 %	-0.15	124.500	118.860	15,647	190,574,720	12,552	-785	18	16
F_AKBNK0124	31.01.2024	36.840	36.950	-0.30 %	-0.11	37.390	36.400	7,157	26,437,129	10,714	1,270	51	16
F_AKBNK1223	29.12.2023	35.580	35.700	-0.34 %	-0.12	36.200	35.150	348,484	1,243,524,077	473,307	-28,354	18	16
F_AKSEN0124	31.01.2024	33.750	35.040	-3.68 %	-1.29	35.020	33.700	770	2,645,397	2,908	526	51	15
F_AKSEN1223	29.12.2023	32.620	33.880	-3.72 %	-1.26	34.020	32.460	9,843	32,628,304	17,923	328	18	15
F_ALARK0124	31.01.2024	93.480	99.770	-6.30 %	-6.29	98.520	93.270	1,887	17,946,359	2,070	378	51	16
F_ALARK1223	29.12.2023	90.360	96.290	-6.16 %	-5.93	95.540	90.000	25,149	231,506,458	39,484	-570	18	16
F_ARCLK0124	31.01.2024	134.020	141.360	-5.19 %	-7.34	140.440	133.790	380	5,159,124	504	115	51	15
F_ARCLK1223	29.12.2023	129.460	137.250	-5.68 %	-7.79	137.430	128.820	9,271	122,582,264	15,633	881	18	15
F_ASELS0124	31.01.2024	48.950	48.820	0.27 %	0.13	49.560	48.290	2,353	11,520,787	4,116	868	51	16
F_ASELS1223	29.12.2023	47.220	47.190	0.06 %	0.03	47.930	46.620	83,488	394,437,033	105,534	502	18	16
F_ASTOR0124	31.01.2024	107.790	110.040	-2.04 %	-2.25	109.710	105.380	588	6,277,481	1,363	19	51	19
F_ASTOR1223	29.12.2023	104.260	106.500	-2.10 %	-2.24	107.000	101.810	16,388	169,959,177	23,654	-403	18	19
F_BIMAS0124	31.01.2024	331.320	336.760	-1.62 %	-5.44	341.600	328.190	935	31,355,056	504	-3	51	16
F_BIMAS1223	29.12.2023	319.510	326.260	-2.07 %	-6.75	330.570	317.020	14,857	480,902,747	15,182	-387	18	16
F_DOHOL0124	31.01.2024	12.300	12.830	-4.13 %	-0.53	12.900	12.290	4,535	5,650,666	5,495	1,580	51	16
F_DOHOL1223	29.12.2023	11.890	12.400	-4.11 %	-0.51	12.390	11.860	108,194	130,315,270	354,584	-441	18	16
F_ECILC0124	31.01.2024	44.950	47.120	-4.61 %	-2.17	47.340	44.880	211	959,056	581	29	51	17
F_ECILC1223	29.12.2023	43.300	45.540	-4.92 %	-2.24	45.760	43.220	9,245	40,736,301	18,736	2,131	18	17
F_EKGYO0124	31.01.2024	7.810	8.320	-6.13 %	-0.51	8.350	7.500	13,621	11,068,225	21,204	4,626	51	16
F_EKGYO1223	29.12.2023	7.600	8.070	-5.82 %	-0.47	8.100	7.270	1,466,022	1,148,107,427	946,357	-70,223	18	16
F_ENJSA0124	31.01.2024	49.800	51.210	-2.75 %	-1.41	51.540	49.570	799	3,991,585	2,521	203	51	16
F_ENJSA1223	29.12.2023	48.120	49.630	-3.04 %	-1.51	49.990	47.820	14,410	69,690,378	48,032	1,214	18	16
F_ENKAI0124	31.01.2024	34.480	34.450	0.09 %	0.03	35.280	34.140	1,685	5,875,317	8,993	607	51	17
F_ENKAI1223	29.12.2023	33.730	33.820	-0.27 %	-0.09	34.520	33.410	57,102	194,559,386	67,616	-2,116	18	17
F_EREGL0124	31.01.2024	40.720	41.690	-2.33 %	-0.97	41.690	40.600	2,959	12,140,548	10,085	947	51	15
F_EREGL1223	29.12.2023	39.230	40.340	-2.75 %	-1.11	40.400	38.500	122,520	486,322,129	259,083	-15,341	18	15
F_FROTO0124	31.01.2024	844.560	859.440	-1.73 %	-14.88	859.860	837.600	81	6,864,255	181	6	51	16
F_FROTO1223	29.12.2023	811.780	828.290	-1.99 %	-16.51	832.980	807.300	3,259	266,949,971	3,187	-37	18	16
F_GARAN0124	31.01.2024	59.450	60.950	-2.46 %	-1.50	61.350	59.260	4,765	28,631,361	4,112	295	51	16
F_GARAN1223	29.12.2023	57.500	58.950	-2.46 %	-1.45	59.340	57.310	94,197	548,093,711	150,299	-2,545	18	16
F_GUBRF0124	31.01.2024	368.730	381.000	-3.22 %	-12.27	381.190	364.010	2,860	105,932,530	10,253	1,343	51	19
F_GUBRF1223	29.12.2023	355.380	367.480	-3.29 %	-12.10	367.770	351.000	57,382	2,050,802,892	147,301	-1,554	18	19
F_HALKB0124	31.01.2024	13.520	13.760	-1.74 %	-0.24	13.930	13.440	1,233	1,693,216	4,951	344	51	18
F_HALKB1223	29.12.2023	13.090	13.250	-1.21 %	-0.16	13.490	12.990	105,908	140,607,378	159,946	-1,189	18	18
F_HEKTS0124	31.01.2024	22.500	22.380	0.54 %	0.12	22.650	22.020	1,675	3,741,415	3,999	565	51	19
F_HEKTS1223	29.12.2023	21.820	21.680	0.65 %	0.14	22.000	21.290	82,459	178,636,936	89,718	-3,927	18	19
F_ISCTR0124	31.01.2024	23.220	23.520	-1.28 %	-0.30	23.700	23.140	13,694	32,049,427	11,326	5,619	51	16
F_ISCTR1223	29.12.2023	22.390	22.750	-1.58 %	-0.36	22.900	22.340	356,016	805,471,862	613,160	-12,209	18	16
F_ISGYO0124	31.01.2024	20.990	21.210	-1.04 %	-0.22	21.320	20.770	414	865,873	1,572	107	51	18
F_ISGYO1223	29.12.2023	20.230	20.480	-1.22 %	-0.25	20.680	20.030	47,147	95,117,979	237,190	16,068	18	18

Sözleşme Kodu	Vade Ayı	Uzlaşma Fiyatı	Önceki Uzlaşma Fiyatı	Değişim	Değişim Puan	Gün İçi Yüksek	Gün İçi Düşük	İşlem Miktarı	İşlem Hacim	Açık Pozisyon	Açık Pozisyon Değişimi	Vadeye Kalan Gün Sayısı	Takasbank Başlangıç Teminatı %
<b>PAY VADELİ</b>													
F_KARSN0124	31.01.2024	9.340	9.620	-2.91 %	-0.28	9.670	9.300	605	573,776	2,281	170	51	17
F_KARSN1223	29.12.2023	9.010	9.340	-3.53 %	-0.33	9.380	8.820	31,287	28,681,921	61,647	4,027	18	17
F_KCHOL0124	31.01.2024	146.320	149.840	-2.35 %	-3.52	150.230	145.790	940	13,969,707	1,595	225	51	16
F_KCHOL1223	29.12.2023	141.590	145.140	-2.45 %	-3.55	145.600	140.000	29,173	418,488,174	88,194	2,537	18	16
F_KONTR0124	31.01.2024	234.460	243.000	-3.51 %	-8.54	242.660	232.390	560	13,156,899	682	170	51	19
F_KONTR1223	29.12.2023	225.220	235.540	-4.38 %	-10.32	235.520	224.390	6,768	154,155,146	8,098	-916	18	19
F_KOZAA0124	31.01.2024	51.240	53.900	-4.94 %	-2.66	53.520	51.190	721	3,748,745	2,112	400	51	16
F_KOZAA1223	29.12.2023	49.410	52.030	-5.04 %	-2.62	52.030	49.330	28,196	142,206,878	116,752	-676	18	16
F_KOZAL0124	31.01.2024	22.270	23.330	-4.54 %	-1.06	23.300	22.250	2,519	5,694,524	9,651	1,229	51	16
F_KOZAL1223	29.12.2023	21.540	22.570	-4.56 %	-1.03	22.590	21.510	111,508	244,023,582	199,076	7,769	18	16
F_KRDMD0124	31.01.2024	23.840	24.640	-3.25 %	-0.80	24.680	23.710	2,707	6,526,449	4,122	1,080	51	17
F_KRDMD1223	29.12.2023	23.010	23.900	-3.72 %	-0.89	23.930	22.760	104,379	243,639,009	219,191	-17,387	18	17
F_MGROS0124	31.01.2024	364.200	376.730	-3.33 %	-12.53	378.250	359.000	167	6,089,389	452	45	51	17
F_MGROS1223	29.12.2023	351.710	366.040	-3.91 %	-14.33	365.220	346.030	5,163	183,000,509	7,620	584	18	17
F_ODAS0124	31.01.2024	10.230	10.610	-3.58 %	-0.38	10.600	10.200	8,217	8,461,369	29,974	3,904	51	17
F_ODAS1223	29.12.2023	9.880	10.220	-3.33 %	-0.34	10.240	9.840	307,243	306,162,362	737,148	54,142	18	17
F_OYAKC0124	31.01.2024	59.640	62.240	-4.18 %	-2.60	64.400	59.260	2,598	15,821,480	2,817	515	51	17
F_OYAKC1223	29.12.2023	57.870	60.490	-4.33 %	-2.62	62.650	57.510	37,100	220,230,241	39,986	1,725	18	17
F_PETKM0124	31.01.2024	20.120	21.310	-5.58 %	-1.19	21.380	19.450	12,045	24,459,571	26,046	3,776	51	16
F_PETKM1223	29.12.2023	19.440	20.580	-5.54 %	-1.14	20.690	18.760	380,567	753,209,062	365,211	-73,667	18	16
F_PGSUS0124	31.01.2024	721.480	751.690	-4.02 %	-30.21	755.000	720.390	258	18,891,214	466	124	51	17
F_PGSUS1223	29.12.2023	694.400	726.740	-4.45 %	-32.34	730.970	691.200	5,779	408,745,989	10,466	380	18	17
F_SAHOL0124	31.01.2024	63.970	65.160	-1.83 %	-1.19	65.400	63.610	5,257	33,962,721	4,357	-250	51	15
F_SAHOL1223	29.12.2023	61.750	63.160	-2.23 %	-1.41	63.350	61.350	59,049	367,493,772	220,844	-80	18	15
F_SASA0124	31.01.2024	51.190	52.380	-2.27 %	-1.19	52.500	50.100	2,523	12,919,053	2,449	27	51	18
F_SASA1223	29.12.2023	49.670	50.790	-2.21 %	-1.12	51.060	48.490	81,516	405,734,778	79,160	2,899	18	18
F_SISE0124	31.01.2024	49.320	50.240	-1.83 %	-0.92	50.420	49.000	1,742	8,683,608	6,974	483	51	17
F_SISE1223	29.12.2023	46.830	48.550	-3.54 %	-1.72	48.760	43.700	55,431	267,409,962	161,691	-1,435	18	17
F_SKBNK0124	31.01.2024	7.090	7.260	-2.34 %	-0.17	7.360	7.040	2,568	1,834,057	13,662	37	51	20
F_SKBNK1223	29.12.2023	6.840	7.040	-2.84 %	-0.20	7.110	6.790	293,859	203,177,127	961,920	4,025	18	20
F_SOKM0124	31.01.2024	60.010	62.750	-4.37 %	-2.74	62.770	59.700	816	4,945,945	1,885	334	51	17
F_SOKM1223	29.12.2023	58.010	60.820	-4.62 %	-2.81	61.110	57.820	12,378	73,066,498	43,801	-100	18	17
F_TAVHL0124	31.01.2024	121.390	122.110	-0.59 %	-0.72	123.150	121.150	626	7,622,246	1,268	38	51	17
F_TAVHL1223	29.12.2023	117.190	118.140	-0.80 %	-0.95	119.650	116.540	7,086	83,495,385	40,398	-784	18	17
F_TCELL0124	31.01.2024	60.130	61.070	-1.54 %	-0.94	62.020	59.280	7,686	46,548,545	5,013	-2,066	51	15
F_TCELL1223	29.12.2023	58.270	58.990	-1.22 %	-0.72	60.140	57.180	119,380	701,334,420	247,747	-4,103	18	15
F_THYAO0124	31.01.2024	260.420	268.100	-2.86 %	-7.68	269.010	259.540	1,942	51,117,871	2,742	157	51	16
F_THYAO1223	29.12.2023	251.120	259.300	-3.15 %	-8.18	260.000	250.260	67,109	1,707,717,654	82,982	-1,199	18	16
F_TKFEN0124	31.01.2024	47.250	49.970	-5.44 %	-2.72	50.220	46.670	5,778	27,565,278	12,258	-1,040	51	16
F_TKFEN1223	29.12.2023	45.580	48.230	-5.49 %	-2.65	48.540	45.000	47,697	222,325,834	140,056	-1,844	18	16
F_TOASO0124	31.01.2024	234.380	238.690	-1.81 %	-4.31	239.550	234.260	362	8,561,002	970	47	51	15
F_TOASO1223	29.12.2023	226.450	230.680	-1.83 %	-4.23	232.060	226.010	6,627	151,253,016	29,231	208	18	15
F_TSKB0124	31.01.2024	7.280	7.550	-3.58 %	-0.27	7.550	7.220	4,461	3,267,676	6,623	2,314	51	18
F_TSKB1223	29.12.2023	7.000	7.290	-3.98 %	-0.29	7.340	6.970	188,574	133,431,083	503,402	-14,523	18	18
F_TTKOM0124	31.01.2024	27.110	27.960	-3.04 %	-0.85	28.300	26.460	5,837	15,909,585	6,729	217	51	17
F_TTKOM1223	29.12.2023	26.190	27.110	-3.39 %	-0.92	27.400	25.500	272,249	716,119,607	149,696	-6,919	18	17
F_TUPRS0124	31.01.2024	157.160	161.110	-2.45 %	-3.95	160.390	155.870	1,545	24,385,976	2,100	189	51	16
F_TUPRS1223	29.12.2023	151.730	155.710	-2.56 %	-3.98	155.960	148.970	28,794	439,902,173	39,685	598	18	16
F_VAKBN0124	31.01.2024	14.350	14.580	-1.58 %	-0.23	14.760	14.300	2,579	3,740,375	3,220	535	51	19
F_VAKBN1223	29.12.2023	13.860	14.090	-1.63 %	-0.23	14.260	13.770	208,136	292,177,264	353,209	-10,253	18	19
F_VESTL0124	31.01.2024	54.800	56.720	-3.39 %	-1.92	56.660	54.370	263	1,459,195	654	62	51	17
F_VESTL1223	29.12.2023	52.810	54.740	-3.53 %	-1.93	55.090	52.420	10,286	55,049,813	98,274	-92	18	17
F_YKBNK0124	31.01.2024	20.730	20.870	-0.67 %	-0.14	21.190	20.680	12,041	25,180,134	19,821	4,642	51	16
F_YKBNK1223	29.12.2023	20.020	20.140	-0.60 %	-0.12	20.450	19.950	587,539	1,184,101,723	984,997	-20,503	18	16

\*Takasbank pozisyon limitlerine ulaşmak için [tıklayınız](#).

**Gedik Yatırım Menkul Değerler A.Ş. - Yatırım Danışmanlığı Birimi**

**Ünvan :** Gedik Yatırım Menkul Değerler A.Ş.

**Adres :** Altayçeşme Mah. Çamlı Sok. Ofis Park Maltepe No:21/4 Kat:10-11-12 Maltepe/İstanbul

**Tel :** (0216) 453 0053

**E-Posta :** vadeli@gedik.com

**\*Gedik Yatırım VİOP Bülteni, Genel Yatırım Tavsiyesi Kapsamında Yatırım Danışmanlığı Birimi Tarafından Hazırlanmaktadır.**

**YASAL UYARI**

Burada yer alan bilgiler Gedik Yatırım tarafından bilgilendirme amacıyla hazırlanmıştır. Yatırım sinyal, bilgi, yorum ve tavsiyeleri yatırım danışmanlığı kapsamında değildir. Yatırım danışmanlığı hizmeti; aracı kurumlar, portföy yönetim şirketleri, mevduat kabul etmeyen bankalar ile müşteri arasında imzalanacak yatırım danışmanlığı sözleşmesi çerçevesinde sunulmaktadır. Burada yer alan sinyal, yorum ve tavsiyeler, herhangi bir yatırım aracının alım satım önerisi ya da getiri vaadi olarak yorumlanmamalıdır. Bu görüşler mali durumunuz ile risk ve getiri tercihlerinize uygun olmayabilir ve sadece burada yer alan bilgilere ve sinyallere dayanarak yatırım kararı verilmesi beklentilerinize uygun sonuçlar doğurmayabilir. Burada yer alan sinyaller, fiyatlar, veriler ve bilgilerin tam ve doğru olduğu garanti edilemez; içerik, haber verilmeksizin değiştirilebilir. Tüm sinyal ve veriler, Gedik Yatırım tarafından güvenilir olduğuna inanılan kaynaklardan alınmıştır. Bu sinyal ve kaynakların kullanılması nedeni ile ortaya çıkabilecek hatalardan ve zararlardan Gedik Yatırım sorumlu değildir.

**Genel Müdürlük**

Altayçeşme Mah. Çamlı Sok. Ofis Park Maltepe No:21/4 Kat:10-11-12 Maltepe/İstanbul/Türkiye Tel: (0216) 453 00 00 (pbx) Faks: (0216) 377 11 36

**Alanya**

Şekerhane Mah. Atatürk Cad.(Hancı Pastanesi Üstü) Balta İş Hanı 1100 Sok. Dış Kapı No : 9 İç Kapı No : 206 Alanya - Antalya Tel: (0242) 519 23 17 (pbx) Faks: (0242) 513 93 81

**Adana-Seyhan**

Çınarlı Mah. Ziyapaşa Bulvarı No: 78 Güneş Ziyapaşa İş Merkezi Kat :5 No :504 Seyhan/ADANA Tel: (0322) 355 03 50 (pbx) Faks: (0322) 290 35 18

**Ankara - Çankaya**

Simon Bolivar Cad. No: 8/6 Çankaya/ANKARA Tel: (0312) 438 27 00 (pbx) Faks: (0312) 438 27 47

**Ankara - Kızılay**

Mustafa Kemal Mah. 2157 Sk. Dış Kapı No : 2 İç Kapı No : 11 Çankaya/ ANKARA Tel: (0312) 232 09 49 (pbx) Faks: (0312) 232 09 49

**Antalya**

Elmalı Mah. Cumhuriyet Cad. Dış Kapı No : 40 Gültekin İşhanı Kat: 3 İç Kapı No : 301 Muratpaşa /ANTALYA Tel: (0242) 248 35 20 (pbx) Faks: (0242) 244 29 10

**Aydın**

Hasanefendi-Ramazan Paşa Mah. İstiklal Cad. Dış Kapı No : 23 İç Kapı No : 1 Efeler/AYDIN Tel: (0256) 999 17 87 (pbx) Faks:

**Aydın - Kuşadası**

Türkmen mah. Atatürk Bulvarı Belvü Sitesi C Blok Kat 2 Daire 3 Kuşadası /AYDIN Tel: (0256) 618 44 77 (pbx) Faks: (0256) 618 44 91

**Aydın - Nazilli**

Altıntaş Mah. İstasyon Bulvarı No:19 Kat:4 Daire:12 Nazilli / AYDIN Tel: (0256) 314 15 98 (pbx) Faks: (0256) 315 88 52

**Bağdat Caddesi Private**

Caddebostan Mah. Kantarcı Rıza Sk. Dış Kapı No:1 K:4 İç Kapı No:8 Kadıköy / İSTANBUL Tel: (0216) 453 01 05 (pbx) Faks: (0216) 411 23 54

**Balıkesir**

Eski Kuyumcular Mah. Anafartalar Cad. Acarlar İş Merkezi Dış Kapı No : 23 İç Kapı No : 1 Karesi - BALIKESİR Tel: (0266) 999 12 40 (pbx) Faks:

**Bandırma**

Dere Mah. Ordu Cad. Kapı No:3 İç Kapı No:2 Bandırma/ BALIKESİR Tel: (0226) 999 10 75 (pbx) Faks:

**Bodrum**

Taşyaka Mah. Ölüdeniz (TSY) Cad. No : 21 İç Kapı No : 3 Fethiye / Muğla Tel: (0252) 316 32 70 (pbx) Faks: (0252) 316 92 70

**Bursa**

İhsaniye Mah. İknur Sok. Dış Kapı No: 1D İç Kapı No: 8 Nilüfer/Bursa Tel: (0224) 220 51 50 (pbx) Faks: (0224) 220 50 99

**Bursa - Nilüfer**

Oduluk Mah. Liman Cad. No:7 Nilüfer / BURSA Tel: (0224) 275 35 50 (pbx) Faks: (0224) 451 79 66

**Çanakkale**

Kemalpaşa Mah. Şair Ece Ayhan Meydanı Dış Kapı No: 22 Kat: 2 İç Kapı No:2 Merkez / ÇANAKKALE Tel: (0286) 999 17 02 (pbx) Faks:

**Çorlu**

Zafer Mah. Cumhuriyet Bulvarı Dış Kapı No:9T1 İç Kapı No:114 Çorlu TEKİRDAĞ Tel: (0282) 888 96 20 (pbx) Faks:

**Çorum - Merkez**

Yavruturna Mah. 1. Maliye Sok. No: 1 Kat: 4 D: 22 Çorum Tel: (0364) 211 11 45 (pbx) Faks: (0364) 201 05 63

**Denizli - Merkez**

Saraylar Mah. İkinci Ticari Yol Sok.No:24 Kat:4 D:8 DENİZLİ Tel: (0258) 263 80 15 (pbx) Faks: (0258) 241 91 01

**Edirne - Merkez**

İstasyon Mah. Hakim Çağlar Işık Cad. Dış Kapı No : 1 İç Kapı No : 30 Merkez / Edirne Tel: (0284) 212 45 61 (pbx) Faks: (0284) 213 37 78

**Elazığ - Merkez**

Cumhuriyet Mah. Beyzade Efendi Bulvarı Temizer Apt. NO:1/3 A Blok Merkez / Elazığ Tel: (0424) 234 57 40 (pbx) Faks:

**Eskişehir - Merkez**

Akarbaşı Mah. Atatürk Bulvarı No : 77 A Odunpazarı / ESKİŞEHİR Tel: (0222) 230 09 08 (pbx) Faks: (0222) 220 37 02

**Etiler Private**

Etiler Mah. Yıldız Çiçeği Sok. No:11 Beşiktaş/İstanbul Tel: (0212) 999 50 11 (pbx) Faks:

**Gaziantep**

İncil Pınar Mah. Nail Bilen Cad. Ugur Plaza Sitesi Uğur Plaza Blok No: 5 İç Kapı No: 35 Şehitkamil / Gaziantep Tel: (0342) 909 01 54 (pbx) Faks:

**İstanbul - Ataşehir**

Barbaros Mah. İhlamur Bulvarı Sarkaç Sok. Ağaoğlu My Prestige No:1 D: 12-13 Ataşehir/İSTANBUL Tel: (0216) 560 37 00 (pbx) Faks: (0216) 688 67 86

**İstanbul - Bakırköy**

Cevizlik Mah. Muhasebeci Sok. Neşe Han No: 1 Kat:3 Bakırköy/İSTANBUL Tel: (0212) 660 85 25 (pbx) Faks: (0212) 570 03 03

**İstanbul - Kapalıçarşı**

Kürkçüler Sk. No: 25 Eminönü/Kapalıçarşı/İSTANBUL Tel: (0212) 513 40 01 (pbx) Faks: (0212) 527 16 86

**İstanbul - Maltepe**

Bağlarbaşı Mah. Bağdat Caddesi. Gedik İş Merkezi A Blok No: 414 Kat: 2 Daire: 22 İSTANBUL Tel: (0216) 399 00 42 (pbx) Faks: (0216) 399 18 17

**İstanbul - Şişli**

Esentepe Mah. Büyükdere Cad. Dış Kapı N201 Loft Residence İç Kapı N 50 Şişli / İSTANBUL Tel: (0212) 385 42 00 (pbx) Faks: (0212) 283 92 80

**İstanbul - Tophane**

Necatibey Cad. Alipaşa Degirmen Sok. No: 24 34425 Tophane/Karaköy/ İSTANBUL Tel: (0212) 251 60 06 (pbx) Faks: (0212) 293 49 03

**İstanbul - Ümraniye**

İnkılap Mah. Küçüksu Cad. Çeşminaz Sok. NO:2/7 Kat:3 Ümraniye Tel: (0216) 461 33 90 (pbx) Faks: (0216) 328 10 32

**İzmir**

Akdeniz Mah. Akdeniz Cad. Dış Kapı No : 1 İç Kapı No : 303 Konak / İZMİR Tel: (0232) 465 10 20 (pbx) Faks: (0232) 464 66 22

**Karabük - Merkez**

Bayır Mah. Menderes Cad. Çebioğlu Twin Towers B Blok Dış Kapı No :2 İç Kapı No : 107 Merkez / Karabük Tel: (0370) 502 15 90 (pbx) Faks: (0370) 502 15 93

**Kayseri**

Hunat Mah. Postalar Geçidi Sok. Ak Plaza Dış Kapı No :1 İç Kapı No : 206 Melikgazi - Kayseri Tel: (0352) 222 78 26 (pbx) Faks: (0352) 221 48 27

**Kocaeli - Gebze**

Hacı Halil Mah. Hükümet Cad. No: 95 Gebze/KOCAELİ Tel: (0262) 642 34 00 (pbx) Faks: (0262) 641 82 01

**Kocaeli - İzmit Şubesi**

Körfez Mahallesi Ankara Karayolu Cad. Dış Kapı No : 123/ 2 İç Kapı No : 9 İzmit / Kocaeli Tel: (0262) 999 18 14 (pbx) Faks: (0216) 377 11 36

**Konya - Selçuklu**

Beyazıt Mahallesi, Hüsnü Aşk Sok. Bezirci İş Merkezi Kat:4 D:403 Selçuklu / KONYA Tel: (0332) 238 59 60 (pbx) Faks: (0332) 238 59 75

**Malatya - Battalgazi**

Büyük Hüseyin Bey Mah. Atatürk Cad. Anadolu İş Merkezi K: 3 No: 23 D: 9-10-11 Battalgazi / MALATYA Tel: (0422) 325 62 67 (pbx) Faks: (0422) 322 23 72

**Manisa - Merkez**

Anafartalar Mah. Mustafa Kemal Paşa Cad. Kamil Menteş Apt. No: 34/1 MANİSA Tel: (0236) 239 42 98 (pbx) Faks: (0236) 239 43 02

**Mersin - Akdeniz**

Mahmudiye Mah. Atatürk Cad. Adil Kanun İş Hanı Kat: 2 Akdeniz / MERSİN Tel: (0324) 238 18 18 (pbx) Faks: (0324) 231 22 52

**Muğla - Fethiye**

Babataşı Mah. 774. Sok. No.2 Fethiye / Muğla Tel: (0252) 612 07 60 (pbx) Faks: (0252) 612 36 46

**Ordu - Altınordu**

Düz Mah. Yıldırım Cad. Dış Kapı No : 4 İç Kapı No : 503 Altınordu / ORDU Tel: (0452) 222 07 49 (pbx) Faks: (0452) 220 07 50

**Sakarya - Adapazarı**

Tiğcılar Mah. Yenicami Sok. Dış Kapı No:5 İç Kapı No: 201 Adapazarı- Sakarya Tel: (0264) 279 83 89 (pbx) Faks: (0264) 281 03 88

**Samsun - İlkadım**

Hançerli Mah. Dervişzade Sok. Albayrak İş Merkezi No :5 Kat:6 İç Kapı No :5 İlkadım /Samsun Tel: (0362) 431 63 43 (pbx) Faks: (0362) 431 33 89

**Trabzon - Ortahisar**

Kemerkaya Mah. K.Maraş Cad. Ticaret Mektep Sk. Ustaömeroğlu İş Merkezi No: 9/9 Ortahisar/TRABZON Tel: (0462) 326 09 97 (pbx) Faks: (0462) 326 38 67

**Uşak - Merkez**

İsmetpaşa Cad. No: 45 K: 2 Mavi Plaza UŞAK Tel: (0276) 227 27 44 (pbx) Faks: (0276) 227 27 37

**Yeşilyurt Private Şube**

Yeşilyurt Mah. Sipahioğlu Cad. No : 14 İç Kapı No : 5 Bakırköy / İSTANBUL Tel: (0000) 000 00 00 (pbx) Faks:

**Zonguldak - Ereğli**

Müftü Mahallesi Süheyla Erel Sokak. No:2/1 Ay City İş Merkezi 7. Kat Ofis No:85 Karadeniz Ereğli / ZONGULDAK Tel: (0372) 329 10 00 (pbx) Faks: (0372) 316 66 30