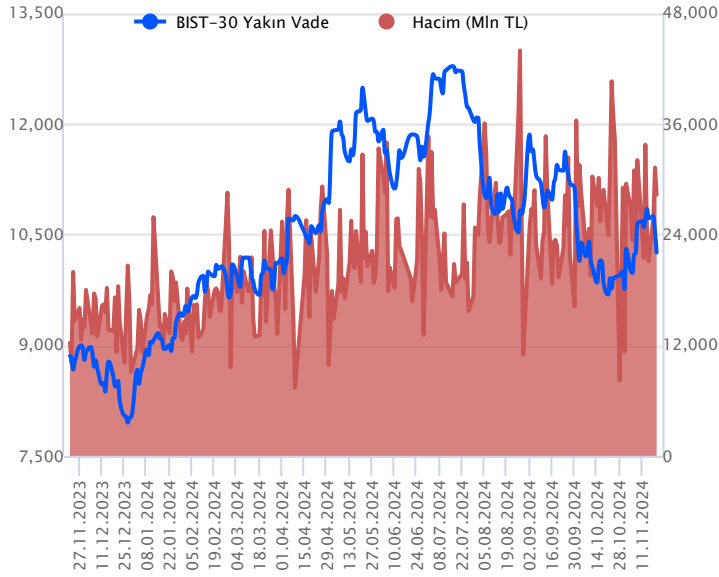


Sözleşme Kodu	Vade Ayı	Uzlaşma Fiyatı	Önceki Uzlaşma Fiyatı	Değişim	Değişim Puan	Gün İçi Yüksek	Gün İçi Düşük	İşlem Miktarı	İşlem Hacim	Açık Pozisyon	Açık Pozisyon Değişimi	Vadeye Kalan Gün Sayısı	Takasbank Başlangıç Teminatı %
ENDEKS KONTRATLARI													
F_XU0300225	28.02.2025	10,842.75	11,140.25	-2.67 %	-297.50	11,215.00	10,788.25	2,578.00	284,287,327.50	5,177.00	526.00	100	12
F_XU0301224	31.12.2024	10,236.50	10,547.00	-2.94 %	-310.50	10,617.25	10,182.75	271,257.00	28,332,497,257.50	601,243.00	16,412.00	41	12

BIST 30 Yakın Vadeli Kontratı



Aralık vadeli endeks sözleşmesi 10.182,75 – 10.617,25 seviyeleri arasında hareket ederek günü %2,94 oranında sert bir düşüşle 10.236,50 uzlaşma fiyatından tamamladı. Ukrayna'nın Rusya'ya dün yeniden füze saldırısı gerçekleştirmesinin ardından kapanışa doğru yurt içinde satışların hız kazandığı bir fiyatlama takip edildi. Akşam seans kapanışı da 10.257,00 puandan gerçekleşti. ABD borsaları günü karışık kapanışlarla tamamlarken, ABD vadelilerinde bu sabah hafif satıcı bir seyrer etkili oluyor. Asya piyasalarında kırmızı bir renk hâkim. Avrupa vadeli ve CFD endeksleri yatay açılışlara işaret ediyor. Aralık vadeli endeks sözleşmesinin güne dalgalı bir başlangıç yapmasını bekliyoruz.

Son iki gündür Ukrayna'nın Rusya'ya yönelik gerçekleştirdiği füze saldırılarıyla satışların hız kazandığı sözleşmede 10.200 – 10.150 aralığı kısa vadeli ilk destek bölgesi olup, devamında 500 günlük üssel ortalama (10.065) ve 10.000 seviyeleri destek olarak önem kazanacaktır. Psikolojik öneme sahip 10.000 puan altında hız kazanan satışlarla 9.900 bölgesine doğru geri çekilmelerin gündeme gelebilir. Sert satışların ardından sözleşmede tepki alımlarının gözlenmesi halinde ise 10.325 – 10.400 ve 10.450 seviyeleri kısa vadeli ilk direnç noktalarıdır. Bu seviyeler üzerinde 10.500 – 10.550 aralığı ile 10.620 seviyesi direnç konumunda bulunmaktadır. Jeopolitik gelişmeler ile bugün TCMB'nin faiz kararı yakından takip edilecektir.

Endeks - 30 Yakın Vade Aracı Kurum Dağılımı Günlük Değişim

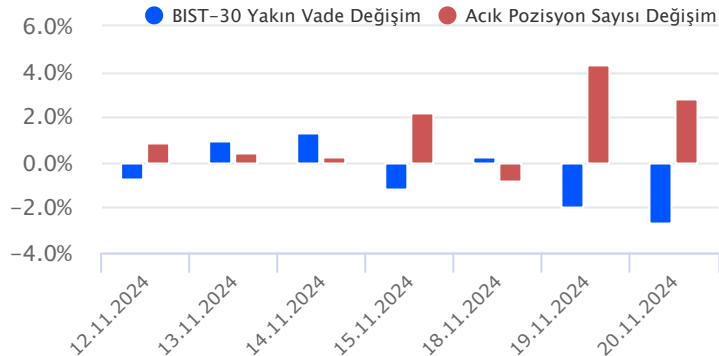
Long			Short		
Kurum	Net Lot	Pay (%)	Kurum	Net Lot	Pay (%)
Info Yatırım	6.338	17	İş Yatırım	14.168	37
Tacirler Yatırım	4.190	11	Deniz Yatırım	10.319	27
QNB Yatırım Menkul	2.868	8	HSBC Yatırım	4.177	11
Vakıf Yatırım	2.845	7	Meksa Yatırım	3.110	8
Oyak Yatırım	2.589	7	Teb Yatırım	2.707	7
Diğer	19.385	51	Diğer	3.734	10

İlk 5 Kurum Satım Ağırlıklı

Endeks - 30 Yakın Vade Aracı Kurum Dağılımı Tüm Vade

Long			Short		
Kurum	Net Lot	Pay (%)	Kurum	Net Lot	Pay (%)
Teb Yatırım	71.175	23	İş Yatırım	215.903	66
Yapı Kredi Yatırım	61.266	19	Bank of America	91.681	28
Vakıf Yatırım	33.890	10	Garanti BBVA	9.201	3
Info Yatırım	27.684	8	Meksa Yatırım	7.359	2
Ziraat Yatırım	19.253	6	HSBC Yatırım	3.808	1
Diğer	110.005	33	Diğer	1.321	0

İlk 5 Kurum Satım Ağırlıklı

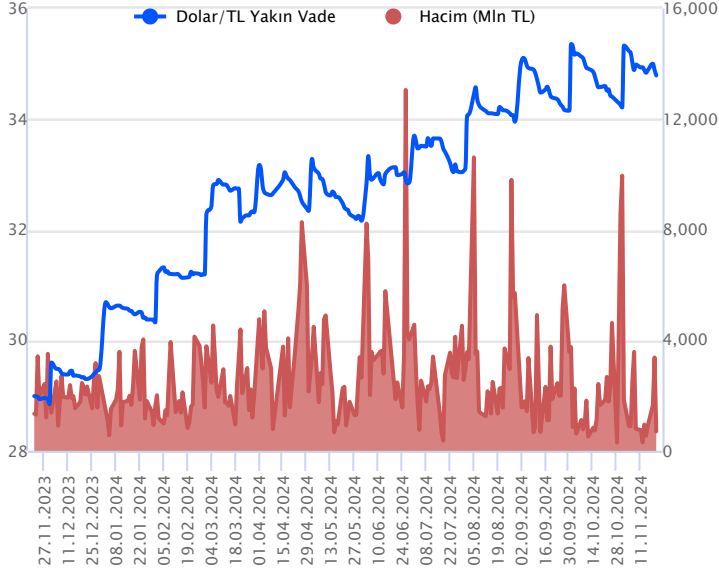


Fiyat (%) Açık Pozisyon (%) Yorum

Artış	Artış	Yükselişin devamlılığı için sinyal olarak kabul edilebilir.
Artış	Azalış	Yükselişin desteklenmediğini gösterir.
Azalış	Artış	Düşüşlerin devamlılığı için sinyal olarak kabul edilebilir.
Azalış	Azalış	Düşüşlerin desteklenmediğini gösterir.

Sözleşme Kodu	Vade Ayı	Uzlaşma Fiyatı	Önceki Uzlaşma Fiyatı	Değişim	Değişim Puan	Gün İçi Yüksek	Gün İçi Düşük	İşlem Miktarı	İşlem Hacim	Açık Pozisyon	Açık Pozisyon Kalan Gün Sayısı	Vadeye Gün Sayısı	Takasbank Başlangıç Teminatı %
DÖVİZ KONTRATLARI													
F_EURTRY1124	29.11.2024	36.6834	36.9895	-0.83 %	-0.31	36.9487	36.5049	1,001	36,699,183	4,166	-289	9	12
F_EURTRY1224	31.12.2024	37.9948	38.2719	-0.72 %	-0.28	38.3127	37.9688	1,259	47,873,071	5,944	-181	41	12
F_EURUSD1124	29.11.2024	1.0535	1.0575	-0.38 %	0.00	1.0601	1.0532	3,200	116,683,626	25,280	1,494	9	3
F_EURUSD1224	31.12.2024	1.0553	1.0605	-0.49 %	-0.01	1.0617	1.0547	2,613	95,315,123	15,185	930	41	3
F_USDTRY1124	29.11.2024	34.7952	34.8952	-0.29 %	-0.10	34.8680	34.7368	20,260	705,079,295	997,591	273	9	13
F_USDTRY1224	31.12.2024	36.0030	36.1807	-0.49 %	-0.18	36.1652	35.9520	50,777	1,831,347,925	1,275,150	-20,823	41	13

Dolar/TL Yakın Vadeli Kontratı



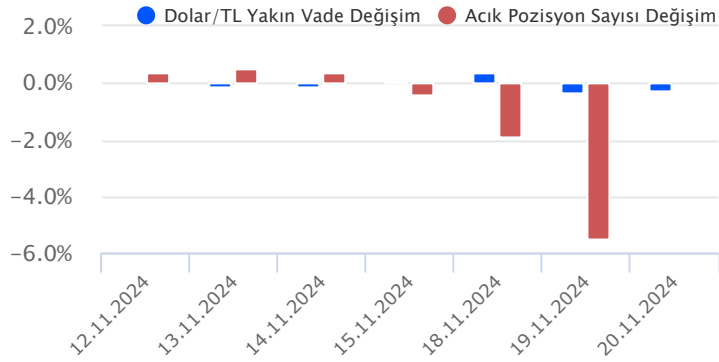
Kasım vadeli Dolar/TL sözleşmesi dün 34,7368 ile 34,8680 seviyeleri arasında dalgalanarak günü 0,29'luk düşüşle 34,7952 uzlaşma fiyatından tamamladı. Dolar endeksinde genel yükseliş eğilimi devam etmekte olup, D. Trump'ın seçilmesiyle beraber güçlü dolar teması beklentiler arasında. Son dönemde jeopolitik riskler ön plana çıkıyor. Ukrayna – Rusya savaşında artan jeopolitik risklerin ne yöne evrileceği takip edilecek. Bugün TCMB faiz kararı izlenecek. Piyasalarda beklenti politika faizinin yüzde 50 düzeyinde sabit bırakılması yönünde. Karar metninde faiz indiriminin zamanlamasına yönelik işaretler önemli olacak. Ayrıca enflasyonla mücadele sürecine yönelik yönlendirmeler takip edilecek. Kurda hafta başından itibaren anlık volatiliteler görülsün yataya yakın hafif yükselişler izlenmekte. TCMB faiz kararı öncesi Dolar/TL spot kuru, bu sabah saat 08:15 itibarıyla 34,48'li seviyelerde yatay yakın seyirler izlenmekte. Dolar endeksi ise 106,55 civarında hareket etmekte.

Dolar/TL Yakın Vade Aracı Kurum Dağılımı Günlük Değişim					
Long			Short		
Kurum	Net Lot	Pay (%)	Kurum	Net Lot	Pay (%)
Şeker Yatırım	2.000	24	Akbank	2.015	24
Teb Yatırım	1.941	23	QNB Yatırım Menkul	1.619	19
İş Yatırım	1.113	13	GCM Yatırım	1.509	18
Gilboal Menkul	1.083	13	Garanti BBVA	1.170	14
ING Yatırım Menkul	1.000	12	Yapı Kredi Yatırım	1.054	12
Diğer	1.364	16	Diğer	1.134	13

İlk 5 Kurum Satım Ağırlıklı

Dolar/TL Yakın Vade Aracı Kurum Dağılımı Tüm Vade					
Long			Short		
Kurum	Net Lot	Pay (%)	Kurum	Net Lot	Pay (%)
Akbank	280.871	30	İş Yatırım	731.842	79
Yapı ve Kredi	198.183	22	QNB Yatırım Menkul	55.660	6
QNB Bank	151.373	16	Bank of America	47.352	5
Teb Yatırım	86.362	9	Ak Yatırım	39.703	4
Global Menkul	58.016	6	Deniz Yatırım	15.767	2
Diğer	148.129	16	Diğer	32.610	4

İlk 5 Kurum Satım Ağırlıklı

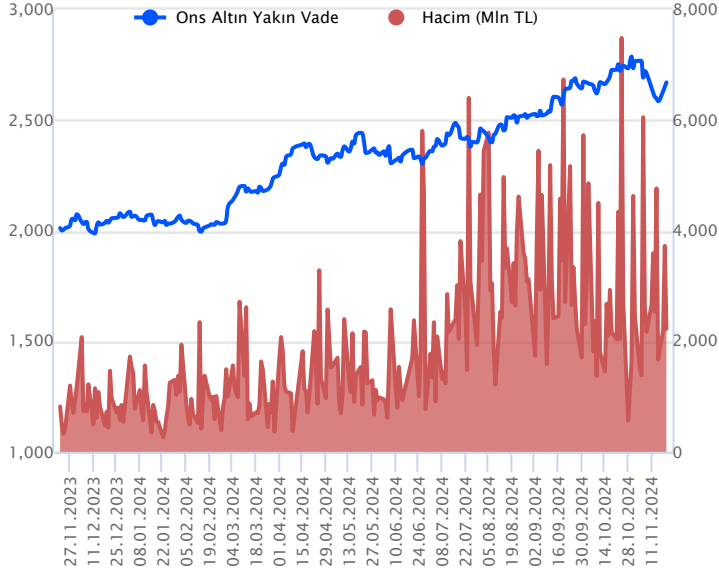


Fiyat (%) Açık Pozisyon (%) Yorum

Artış	Artış	Yükselişin devamlılığı için sinyal olarak kabul edilebilir.
Artış	Azalış	Yükselişin desteklenmediğini gösterir.
Azalış	Artış	Düşüşlerin devamlılığı için sinyal olarak kabul edilebilir.
Azalış	Azalış	Düşüşlerin desteklenmediğini gösterir.

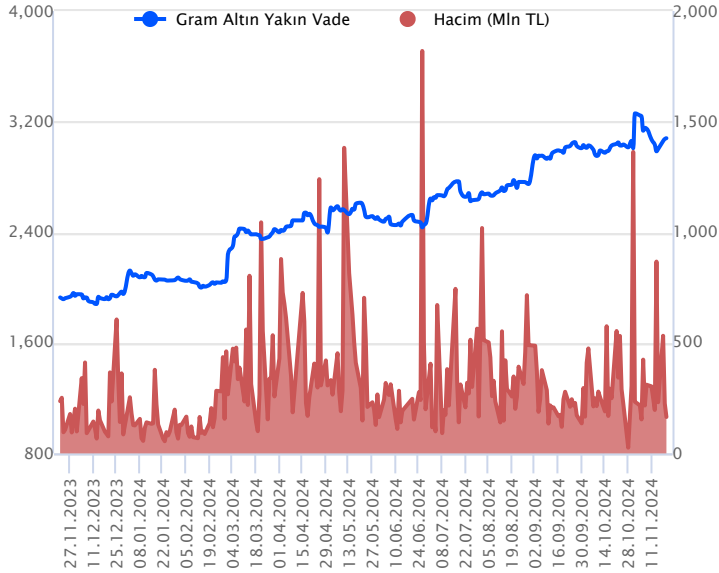
Sözleşme Kodu	Vade Ayı	Uzlaşma Fiyatı	Önceki Uzlaşma Fiyatı	Değişim	Değişim Puan	Gün İçi Yüksek	Gün İçi Düşük	İşlem Miktarı	İşlem Hacim	Açık Pozisyon	Açık Pozisyon Değişimi	Vadeye Kalan Gün Sayısı	Takasbank Başlangıç Teminatı %
ALTIN KONTRATLARI													
F_XAUTRYM0225	28.02.2025	3,304.250	3,300.080	0.13 %	4.17	3,306.830	3,277.770	10,699	35,267,695	48,763	3,018	100	12
F_XAUTRYM1224	31.12.2024	3,075.800	3,072.360	0.11 %	3.44	3,079.850	3,049.230	53,637	164,368,988	819,714	2,892	41	12
F_XAUUSD0225	28.02.2025	2,684.350	2,667.650	0.63 %	16.70	2,694.000	2,662.700	2,081	192,190,739	8,402	-13	100	6
F_XAUUSD1224	31.12.2024	2,663.000	2,642.950	0.76 %	20.05	2,673.200	2,637.200	24,257	2,221,944,069	126,592	-4,026	41	6

ONS ALTIN Yakın Vadeli Kontratı



Aralık vadeli ons altın sözleşmesi dün 2637,20-2673,20\$ arasında seyrederken, günü yüzde 0,76 yükselişle 2663,00\$ uzlaşma fiyatından kapattı. Spot piyasada saat 08:20 itibariyle ons altın 2655\$ seviyesinde izleniyor. Sözleşme için 2682\$ direnci olarak izlenebilir. Bu direncin üzerinde kapanışlarda 2655\$ stop seviyesi belirlenerek 2735\$ seviyesi değerlendirilebilir. Geri çekilmelerde ise 2664\$ desteği olarak görülmektedir. Bu destek altında 2690\$ stop seviyesi olmak koşuluyla 2610\$ seviyesi takip edilebilir. Ukrayna-Rusya arasında yaşananlar tedirgin ediyor. Risklerdeki artış, altın fiyatlarında da yukarı yönlü hareketlere yol açıyor. Bugün içinde jeopolitik gelişmeler gündemde yerini korumaya devam edebilir. Olası yeni bir haber ve risklerde artış, altın fiyatlarının seyrinde belirleyici olmaya devam edebilir. Bugün için ABD'de mevcut konut satışları ve CB öncü göstergeler endeksi takip edilecek. Veri bazı hareketlerin sınırlı kalması beklenebilir. Jeopolitik gelişmelerle ilgili haber akışları, bu hafta daha baskın hissediliyor. Fed üyelerinin de konuşmaları takip edilebilir. Sözleşmede olası oynaklığa karşı yatırımcıların aktif bir kar al/zarar durdur seviyesi belirleyerek hareket etmeleri daha sağlıklı olabilir.

GRAM ALTIN Yakın Vadeli Kontratı

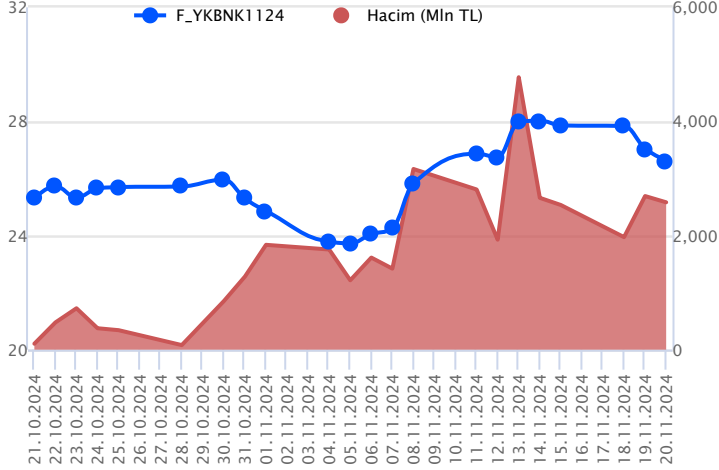


Aralık vadeli gram altın sözleşmesi dün 3049,23-3079,85TL arasında seyrederken, günü yüzde 0,11 yükselişle 3075,80\$ uzlaşma fiyatından kapattı. Spot piyasada saat 08:20 itibariyle gram altın 2944TL seviyesinde izleniyor. JP Morgan yayınladığı raporunda, ABD ekonomisinin 2025 yılında yalnızca yüzde 2 büyümesini beklediğini, hafif bir yavaşlama anlamına gelse de resesyon riskinden uzak bir performans ifade ettiğini de belirtti. İşsizlik oranının ise yüzde 4,5 seviyesine hafifçe yükselmesini öngördüklerini de ekledi. Bugünün gündeminde içeride TCMB'nin faiz kararı takip edilecek. Merkez için bugünkü toplantısında politika faizinde bir değişiklik beklemiyoruz. Karar metnindeki ifadeler, gelecek ay yapılacak toplantısına yönelik beklentileri şekillendirmesi adına önemli olacaktır. TCMB kararı öncesi kasım ayına yönelik tüketici güven endeksi açıklanacak. Yurt dışında ABD'de veriler takip edilecek. Mevcut konut satışları, CB öncü göstergeler endeksi açıklanacak. Fed üyelerinin konuşmaları da izleniyor. Sözleşmede olası oynaklığa karşı yatırımcıların aktif bir kar al/zarar durdur seviyesi belirleyerek hareket etmeleri daha sağlıklı olabilir.

Sözleşme	Vade Ayı	Son Uzlaşma	Önceki Uzlaşma	Değişim %	Günün Düşüğü	Günün Yüksüğü	İşlem Adedi	İşlem Hacmi
PAY VADELİ SÖZLEŞMELERİNDE EN FAZLA İŞLEM GÖRENLER								
F_YKBNK1124	29.11.2024	26.580	27.080	-1.8 %	26.500	27.650	950,409	2,582,674,642
F_THYAO1124	29.11.2024	271.890	282.270	-3.7 %	269.320	285.050	92,561	2,581,147,761
F_ISCTR1124	29.11.2024	12.620	12.880	-2.0 %	12.580	13.110	1,731,351	2,237,126,198

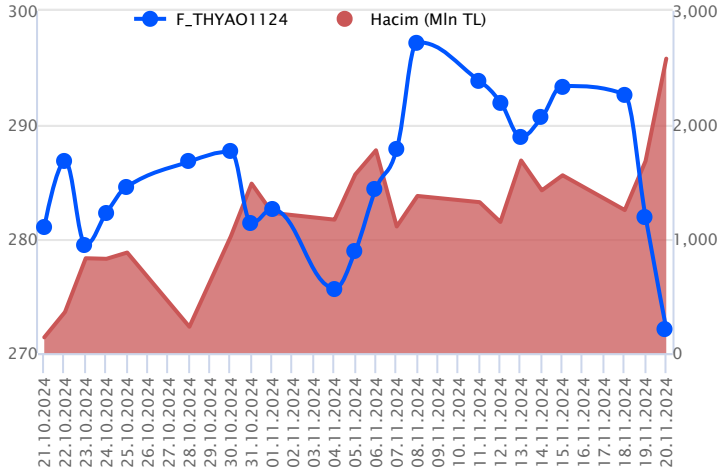
Pay vadeli sözleşmeleri, düşük teminatlarla yüksek tutarlı pozisyonlar almayı mümkün kılar. Pay vadeli sözleşmeleri ile ilgili daha detaylı bilgi almak için Gedik Yatırım VİOP Departmanı ile iletişime geçebilirsiniz.

F_YKBNK1124 Vadeli Kontratı



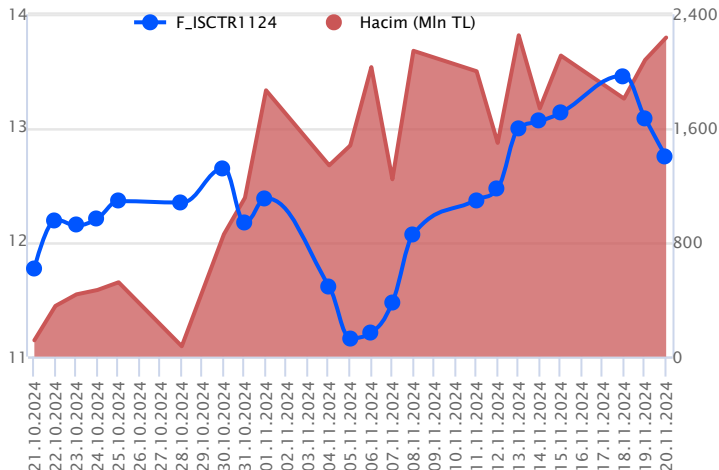
TCMB öncesi bankacılık endeksinde volatilité yüksek kalmaya devam ederken, Kasım vadeli YKBNK sözleşmesi 26,50 TL – 27,65 TL seviyeleri arasında dalgalanarak 26,58 TL uzlaşma fiyatından %1,8'lik kayıpla günü tamamladı. Seans sonuna doğru jeopolitik risklerle negatif seyir ön plana çıkarken, sözleşmede 22 günlük ortalamanın yer aldığı 26,50 TL önemli olacak. Bu bölge altına fiyatlamının sarkması halinde 26,15 TL ve 25,86 TL takip edilecek destek seviyeleridir. Tepki alımlarının ön plana çıkması halinde ilk etapta 27,00 TL üzeri kapanışların yaşanmasına ihtiyaç duyulmaktadır. Bu koşulun sağlanması ile 200 günlük ortalamanın yer aldığı 27,50 TL ve 28,00 TL öne çıkan direnç noktalarıdır. Son dönemde piyasada yaşanan volatilité nedeniyle alınacak pozisyonlarda temkinli olunması aktif bir stop-loss stratejisine bağlı kalınması faydalı olacaktır.

F_THYAO1124 Vadeli Kontratı



Kasım vadeli THYAO pay sözleşmesi 269,32 – 285,05 TL aralığında hareket ederek günü %3,7 oranında sert bir düşüşle 271,89 TL uzlaşma fiyatından tamamladı. Son iki gündür Ukrayna'nın Rusya'ya düzenlediği füze saldırıları ve artan jeopolitik endişeler yurt içi piyasalar ve özellikle havacılık sektöründe sert satışların yaşanmasına neden oluyor. THYAO sözleşmesinde 271,00 – 270,00 aralığı ile 269,30 seviyesi kısa vadeli ilk destek noktaları olup, devamında 14 Ekim'de test edilen 268,26 seviyesi destek olarak izlenecektir. Bu seviye altında 265,00 bölgesine doğru geri çekilmeler gündeme gelebilir. Jeopolitik gelişmelerle yaşanan sert satışların ardından tepki alımlarının gözlenmesi halinde ise 273,50 ve 275,00 seviyeleri kısa vadeli direnç noktalarıdır. 275,00 üzerindeki tutunmalarda 276,50 – 278,00 – 280,00 ve 282,00 seviyeleri direnç konumunda bulunmaktadır. Jeopolitik gelişmeler ve yaşanan sert fiyat hareketlerine karşı ekstra dikkatli olunmalıdır.

F_ISCTR1124 Vadeli Kontratı



Bankacılık endeksinde gün içinde pozitif ayrışma ön plana çıkarken, gün sonuna doğru artan jeopolitik gerginliğin baskısıyla negatif kapanış gerçekleşti. Kasım vadeli ISCTR sözleşmesi 12,58 TL – 13,11 TL seviyeleri arasında dalgalanarak 12,62 TL uzlaşma fiyatından %2,0'lik kayıpla günü tamamladı. Son dönemde sektörden bağımsız pozitif ayrışmanın ön plana çıktığı sözleşmede realizasyon hareketleri takip edildi. Sözleşmede 12,45 TL ve 12,16 TL sırasıyla izlenecek destek seviyeleridir. Toparlanmalarda ise kısa vadede 13,00 TL üzerinde tutunma kritik öneme sahip bulunuyor. Bu bölge üzerinde kapanışların alım iştahını desteklemesi beklenirken, 13,30 TL ve 13,60 TL sırasıyla izlenecek direnç noktalarıdır. Gerek sektör gerek piyasada yaşanan volatilité nedeniyle alınacak pozisyonlarda temkinli olunması aktif bir stop-loss stratejisine bağlı kalınması faydalı olacaktır.

Dayanak Varlıkların Teknik Gösterge Görünümleri

20 Gün Ortalama/Fiyat Kesişmesi (YUKARI)

20 Gün Ortalama/Fiyat Kesişmesi (AŞAĞI)

ODAS

AKBNK

DOHOL

GARAN

Güç Göstergeleri Olumlu

ASTOR

KOZAA

Güç Göstergeleri Zayıf

PETKM

SOKM

RSI ve Momentum göstergelerine göre olumlu olanlar

RSI ve Momentum göstergelerine göre zayıf olanlar

50 Gün Ortalama/Fiyat Kesişmesi (YUKARI)

50 Gün Ortalama/Fiyat Kesişmesi (AŞAĞI)

ENJSA

ALARK

ISCTR

MACD

BRSAN	GÜÇLÜ SAT
ENKAI	ZAYIF SAT
FROTO	ZAYIF SAT
KRDMD	ZAYIF SAT
PGSUS	ZAYIF SAT

Göstergeleri Dipte Olanlar

BRSAN

ULKER

PETKM

BIMAS

CCI, RSI, Stochastics, Williams' %R, MFI ve DX göstergelerinin ortalaması en düşük olanlar

20/50 Gün Ortalama Kesişmesi (YUKARI)

Bu şartları sağlayan dayanak varlık bulunmamaktadır.

20/50 Gün Ortalama Kesişmesi (AŞAĞI)

Para Girişi Olan Dayanak Varlıklar

	Kapanış	İşlem Hacmi (Mln TL)
TCELL	94.00	2,627.49381
KOZAA	67.95	1,291.70776

Para Çıkışı Olan Dayanak Varlıklar

	Kapanış	İşlem Hacmi (Mln TL)
EKGYO	11.21	3,081.65
KOZAL	19.60	2,656.02
SASA	3.81	1,893.08
TAVHL	257.50	709.26

Yüksek Hacimliler

	İşlem Hacmi (Mln TL)
XU030	65,870.59
XSD25	35,923.98
X10XB	32,561.20
XLBNK	20,220.32
THYAO	7,815.24

Dayanak Varlıkların Teknik Gösterge Konumları

Kod	5 Günlük H.O	10 Günlük H.O	20 Günlük H.O	50 Günlük H.O	RSI	StochS	MACD	CCI
AEFES	SATIM	SATIM	SATIM	SATIM	SATIM	ALIM	ALIM	SATIM
AKBNK	SATIM	SATIM	SATIM	SATIM	SATIM	ALIM	ALIM	SATIM
AKSEN	SATIM	SATIM	SATIM	SATIM	SATIM	ALIM	ALIM	SATIM
ALARK	SATIM	SATIM	ALIM	SATIM	SATIM	ALIM	ALIM	SATIM
ARCLK	SATIM	SATIM	SATIM	SATIM	SATIM	ALIM	ALIM	SATIM
ASELS	SATIM	SATIM	ALIM	ALIM	SATIM	ALIM	ALIM	SATIM
ASTOR	ALIM	ALIM	ALIM	ALIM	SATIM	ALIM	ALIM	SATIM
BIMAS	SATIM	SATIM	SATIM	SATIM	SATIM	ALIM	SATIM	SATIM
BRSAN	SATIM	SATIM	SATIM	SATIM	SATIM	SATIM	SATIM	SATIM
CIMSA	ALIM	ALIM	ALIM	ALIM	SATIM	ALIM	ALIM	SATIM
CNH/TRY	SATIM	SATIM	SATIM	SATIM	SATIM	ALIM	SATIM	SATIM
DOAS	SATIM	SATIM	SATIM	SATIM	SATIM	SATIM	SATIM	SATIM
DOHOL	SATIM	SATIM	SATIM	SATIM	SATIM	ALIM	ALIM	SATIM
EKGYO	SATIM	SATIM	ALIM	ALIM	SATIM	ALIM	ALIM	SATIM
ENJSA	SATIM	SATIM	ALIM	SATIM	SATIM	ALIM	ALIM	SATIM
ENKAI	SATIM	SATIM	SATIM	ALIM	SATIM	ALIM	SATIM	SATIM
EREGL	SATIM	SATIM	SATIM	SATIM	SATIM	ALIM	ALIM	SATIM
EUR/TRY	SATIM	SATIM	SATIM	SATIM	SATIM	SATIM	SATIM	ALIM
EUR/USD	SATIM	SATIM	SATIM	SATIM	SATIM	SATIM	SATIM	ALIM
FROTO	SATIM	SATIM	SATIM	ALIM	SATIM	ALIM	SATIM	SATIM
GARAN	SATIM	SATIM	SATIM	SATIM	SATIM	ALIM	ALIM	SATIM
GBP/USD	SATIM	SATIM	SATIM	SATIM	SATIM	SATIM	SATIM	ALIM
GUBRF	SATIM	SATIM	ALIM	ALIM	SATIM	SATIM	SATIM	SATIM
HALKB	SATIM	SATIM	ALIM	SATIM	SATIM	ALIM	ALIM	SATIM
HEKTS	SATIM	SATIM	SATIM	SATIM	SATIM	ALIM	ALIM	SATIM
ISCTR	SATIM	ALIM	ALIM	SATIM	SATIM	ALIM	ALIM	SATIM
KCHOL	SATIM	ALIM	ALIM	ALIM	SATIM	ALIM	ALIM	SATIM
KONTR	SATIM	SATIM	ALIM	ALIM	SATIM	ALIM	ALIM	SATIM
KOZAA	ALIM	ALIM	ALIM	ALIM	ALIM	SATIM	ALIM	ALIM
KOZAL	SATIM	SATIM	SATIM	SATIM	SATIM	ALIM	ALIM	SATIM
KRDMD	SATIM	SATIM	SATIM	SATIM	SATIM	ALIM	SATIM	SATIM
MGROS	SATIM	ALIM	ALIM	ALIM	SATIM	ALIM	ALIM	SATIM
ODAS	SATIM	SATIM	SATIM	SATIM	SATIM	ALIM	ALIM	SATIM
OYAKC	ALIM	ALIM	ALIM	ALIM	ALIM	SATIM	ALIM	ALIM
PETKM	SATIM	SATIM	SATIM	SATIM	SATIM	ALIM	ALIM	SATIM
PGSUS	SATIM	SATIM	SATIM	SATIM	SATIM	ALIM	SATIM	SATIM
RUB/TRY	SATIM	SATIM	SATIM	SATIM	SATIM	SATIM	SATIM	ALIM
SAHOL	SATIM	SATIM	SATIM	SATIM	SATIM	ALIM	ALIM	SATIM
SASA	SATIM	SATIM	SATIM	SATIM	SATIM	SATIM	ALIM	SATIM
SISE	SATIM	SATIM	SATIM	SATIM	SATIM	ALIM	ALIM	SATIM
SOKM	SATIM	SATIM	SATIM	SATIM	SATIM	ALIM	ALIM	SATIM
TAVHL	ALIM	ALIM	ALIM	ALIM	SATIM	ALIM	ALIM	SATIM
TCELL	ALIM	ALIM	ALIM	ALIM	ALIM	ALIM	ALIM	SATIM
THYAO	SATIM	SATIM	SATIM	SATIM	SATIM	ALIM	SATIM	SATIM
TKFEN	ALIM	ALIM	ALIM	ALIM	SATIM	ALIM	ALIM	SATIM
TOASO	SATIM	SATIM	SATIM	SATIM	SATIM	ALIM	ALIM	SATIM
TSKB	SATIM	SATIM	SATIM	ALIM	SATIM	ALIM	SATIM	SATIM
TTKOM	SATIM	SATIM	SATIM	SATIM	SATIM	ALIM	SATIM	SATIM
TUPRS	SATIM	SATIM	SATIM	SATIM	SATIM	ALIM	SATIM	SATIM
ULKER	SATIM	SATIM	SATIM	SATIM	SATIM	SATIM	SATIM	SATIM
USD/TRY	SATIM	ALIM	ALIM	ALIM	SATIM	ALIM	ALIM	SATIM
VAKBN	ALIM	ALIM	ALIM	ALIM	ALIM	ALIM	ALIM	SATIM
VESTL	SATIM	SATIM	SATIM	SATIM	SATIM	ALIM	ALIM	SATIM
X10XB	SATIM	SATIM	SATIM	SATIM	SATIM	ALIM	ALIM	SATIM
XAU/TRY	ALIM	ALIM	ALIM	ALIM	ALIM	SATIM	SATIM	ALIM
XAU/USD	ALIM	ALIM	SATIM	ALIM	ALIM	SATIM	SATIM	ALIM
XLBNK	SATIM	SATIM	ALIM	SATIM	SATIM	ALIM	ALIM	SATIM
XSD25	SATIM	SATIM	SATIM	SATIM	SATIM	ALIM	ALIM	SATIM
XU030	SATIM	SATIM	SATIM	SATIM	SATIM	ALIM	ALIM	SATIM
YKBNK	SATIM	SATIM	ALIM	SATIM	SATIM	ALIM	ALIM	SATIM

Kod	Destek 3	Destek 2	Destek 1	Kapanış	Pivot	Direnç 1	Direnç 2	Direnç 3
DESTEKLER					DİRENÇLER			
F_AEFES1124	178.27	188.16	193.43	198.70	203.32	208.59	218.48	223.75
F_AEFES1224	184.42	194.65	199.77	204.90	210.00	215.12	225.35	230.47
F_AKBNK1124	49.89	51.32	52.08	52.85	53.51	54.27	55.70	56.46
F_AKBNK1224	51.59	53.06	53.87	54.69	55.34	56.15	57.62	58.43
F_AKSEN1124	30.74	31.77	32.38	32.99	33.41	34.02	35.05	35.66
F_AKSEN1224	31.85	32.90	33.48	34.06	34.53	35.11	36.16	36.74
F_ALARK1124	85.24	88.11	89.79	91.48	92.66	94.34	97.21	98.89
F_ALARK1224	88.33	91.20	92.77	94.35	95.64	97.21	100.08	101.65
F_ARCLK1124	124.50	128.91	131.20	133.50	135.61	137.90	142.31	144.60
F_ARCLK1224	129.31	133.60	135.81	138.01	140.10	142.31	146.60	148.81
F_ASELS1124	61.64	63.67	64.93	66.20	66.96	68.22	70.25	71.51
F_ASELS1224	63.69	65.65	66.85	68.05	68.81	70.01	71.97	73.17
F_ASTOR1124	91.42	93.21	94.42	95.63	96.21	97.42	99.21	100.42
F_ASTOR1224	92.20	94.24	95.62	97.00	97.66	99.04	101.08	102.46
F_BIMAS1124	417.20	431.90	440.28	448.66	454.98	463.36	478.06	486.44
F_BIMAS1224	423.70	437.89	446.40	454.91	460.59	469.10	483.29	491.80
F_BRSAN1124	414.18	427.09	435.02	442.95	447.93	455.86	468.77	476.70
F_BRSAN1224	430.29	442.65	448.82	455.00	461.18	467.35	479.71	485.88
F_CIMSA1124	36.48	37.51	38.20	38.90	39.23	39.92	40.95	41.64
F_CIMSA1224	38.36	39.26	39.75	40.24	40.65	41.14	42.04	42.53
F_CNHTRY1124	4.81	4.81	4.81	4.81	4.81	4.81	4.81	4.81
F_CNHTRY1224	5.24	5.24	5.24	5.24	5.24	5.24	5.24	5.24
F_DOAS1124	186.87	192.48	195.91	199.33	201.52	204.95	210.56	213.99
F_DOAS1224	188.87	194.93	198.22	201.50	204.28	207.57	213.63	216.92
F_DOHOL1124	12.77	13.10	13.26	13.43	13.59	13.75	14.08	14.24
F_DOHOL1224	13.28	13.58	13.75	13.91	14.05	14.22	14.52	14.69
F_EKGYO1124	10.05	10.67	11.01	11.34	11.63	11.97	12.59	12.93
F_EKGYO1224	10.41	11.05	11.38	11.71	12.02	12.35	12.99	13.32
F_ENJSA1124	54.22	56.08	57.02	57.95	58.88	59.82	61.68	62.62
F_ENJSA1224	54.47	56.68	58.29	59.89	60.50	62.11	64.32	65.93
F_ENKAI1124	41.86	45.05	46.87	48.70	50.06	51.88	55.07	56.89
F_ENKAI1224	42.16	45.43	47.26	49.09	50.53	52.36	55.63	57.46
F_EREGL1124	45.37	46.84	47.62	48.41	49.09	49.87	51.34	52.12
F_EREGL1224	46.87	48.39	49.20	50.02	50.72	51.53	53.05	53.86
F_EURTRY1124	36.03	36.27	36.48	36.68	36.71	36.92	37.16	37.36
F_EURTRY1224	37.51	37.74	37.85	37.97	38.08	38.20	38.43	38.54
F_EURUSD1124	1.04	1.05	1.05	1.05	1.06	1.06	1.06	1.07
F_EURUSD1224	1.05	1.05	1.05	1.06	1.06	1.06	1.06	1.07
F_FROTO1124	857.49	917.24	949.35	981.45	1,009.10	1,041.21	1,100.96	1,133.07
F_FROTO1224	860.11	928.05	964.96	1,001.86	1,032.90	1,069.81	1,137.75	1,174.66
F_GARAN1124	103.34	106.47	108.21	109.95	111.34	113.08	116.21	117.95
F_GARAN1224	106.96	110.15	111.89	113.62	115.08	116.82	120.01	121.75
F_GBPUSD1124	1.26	1.26	1.26	1.27	1.27	1.27	1.27	1.27
F_GBPUSD1224	1.26	1.26	1.27	1.27	1.27	1.27	1.27	1.27
F_GUBRF1124	199.59	203.69	207.44	211.18	211.54	215.29	219.39	223.14
F_GUBRF1224	207.28	211.29	215.15	219.01	219.16	223.02	227.03	230.89
F_HALKB1124	14.59	15.11	15.38	15.66	15.90	16.17	16.69	16.96
F_HALKB1224	15.13	15.65	15.91	16.18	16.43	16.69	17.21	17.47
F_HEKTS1124N1	3.03	3.19	3.29	3.39	3.45	3.55	3.71	3.81
F_HEKTS1224	3.09	3.26	3.38	3.49	3.55	3.67	3.84	3.96
F_ISCTR1124	11.89	12.23	12.42	12.60	12.76	12.95	13.29	13.48
F_ISCTR1224	12.23	12.60	12.80	13.01	13.17	13.37	13.74	13.94
F_KCHOL1124	174.68	179.34	182.23	185.12	186.89	189.78	194.44	197.33
F_KCHOL1224	180.84	185.50	188.38	191.26	193.04	195.92	200.58	203.46
F_KONTR1124	41.49	43.53	44.91	46.29	46.95	48.33	50.37	51.75
F_KONTR1224	42.02	44.13	45.57	47.00	47.68	49.12	51.23	52.67
F_KOZAA1124	63.98	65.72	67.15	68.57	68.89	70.32	72.06	73.49
F_KOZAA1224	66.02	67.84	69.24	70.64	71.06	72.46	74.28	75.68
F_KOZAL1124	18.32	19.05	19.45	19.85	20.18	20.58	21.31	21.71
F_KOZAL1224	18.86	19.64	20.03	20.43	20.81	21.20	21.98	22.37
F_KRDMD1124	23.45	24.38	24.87	25.36	25.80	26.29	27.22	27.71
F_KRDMD1224	24.37	25.28	25.76	26.23	26.67	27.15	28.06	28.54
F_MGROS1124	440.26	450.88	457.94	464.99	468.56	475.62	486.24	493.30
F_MGROS1224	449.58	461.54	469.01	476.48	480.97	488.44	500.40	507.87
F_ODAS1124	5.40	5.77	5.97	6.18	6.34	6.54	6.91	7.11
F_ODAS1224	5.44	5.83	6.11	6.38	6.50	6.78	7.17	7.45

Kod	Destek 3	Destek 2	Destek 1	Kapanış	Pivot	Direnç 1	Direnç 2	Direnç 3
DESTEKLER				DİRENÇLER				
F_OYAKC1124	64.35	65.14	65.98	66.82	66.77	67.61	68.40	69.24
F_OYAKC1224	66.89	67.56	68.45	69.33	69.12	70.01	70.68	71.57
F_PETKM1124	15.96	16.55	16.89	17.23	17.48	17.82	18.41	18.75
F_PETKM1224	16.47	17.07	17.43	17.78	18.03	18.39	18.99	19.35
F_PGSUS1124	197.30	208.20	214.19	220.17	225.09	231.08	241.98	247.97
F_PGSUS1224	203.76	214.46	220.40	226.33	231.10	237.04	247.74	253.68
F_RUBTRY1224	0.31	0.34	0.39	0.45	0.42	0.48	0.50	0.56
F_SAHOL1124	76.71	79.07	80.48	81.89	82.84	84.25	86.61	88.02
F_SAHOL1224	79.32	81.72	83.17	84.63	85.57	87.02	89.42	90.87
F_SASA1124	3.66	3.73	3.79	3.84	3.86	3.92	3.99	4.05
F_SASA1224	3.73	3.82	3.87	3.93	3.96	4.01	4.10	4.15
F_SISE1124	36.02	37.41	38.16	38.91	39.55	40.30	41.69	42.44
F_SISE1224	37.24	38.65	39.37	40.08	40.78	41.50	42.91	43.63
F_SOKM1124	36.05	37.05	37.72	38.38	38.72	39.39	40.39	41.06
F_SOKM1224	37.46	38.46	39.03	39.61	40.03	40.60	41.60	42.17
F_TAVHL1124	226.57	237.34	246.24	255.14	257.01	265.91	276.68	285.58
F_TAVHL1224	246.39	254.79	259.20	263.60	267.60	272.01	280.41	284.82
F_TCELL1124	89.71	91.69	93.07	94.45	95.05	96.43	98.41	99.79
F_TCELL1224	90.18	92.15	93.50	94.86	95.47	96.82	98.79	100.14
F_THYAO1124	250.22	259.77	265.95	272.13	275.50	281.68	291.23	297.41
F_THYAO1224	258.14	268.10	274.50	280.91	284.46	290.86	300.82	307.22
F_TKFEN1124	76.14	78.74	80.10	81.45	82.70	84.06	86.66	88.02
F_TKFEN1224	78.94	81.49	82.84	84.18	85.39	86.74	89.29	90.64
F_TOASO1124	180.46	186.67	189.83	193.00	196.04	199.20	205.41	208.57
F_TOASO1224	186.67	192.85	195.94	199.03	202.12	205.21	211.39	214.48
F_TSKB1124	11.51	11.72	11.89	12.06	12.10	12.27	12.48	12.65
F_TSKB1224	11.94	12.13	12.30	12.46	12.49	12.66	12.85	13.02
F_TTKOM1124	42.79	43.80	44.35	44.91	45.36	45.91	46.92	47.47
F_TTKOM1224	43.69	44.85	45.52	46.20	46.68	47.35	48.51	49.18
F_TUPRS1124	132.74	136.38	138.49	140.61	142.13	144.24	147.88	149.99
F_TUPRS1224	135.45	139.19	141.45	143.71	145.19	147.45	151.19	153.45
F_ULKER1124	93.40	96.98	98.83	100.67	102.41	104.26	107.84	109.69
F_ULKER1224	95.39	99.21	101.65	104.10	105.47	107.91	111.73	114.17
F_USDTRY1124	34.60	34.67	34.73	34.79	34.80	34.86	34.93	34.99
F_USDTRY1224	35.70	35.82	35.91	36.00	36.04	36.12	36.25	36.34
F_VAKBN1124	22.84	23.32	23.69	24.06	24.17	24.54	25.02	25.39
F_VAKBN1224	23.78	24.22	24.54	24.87	24.98	25.30	25.74	26.06
F_VESTL1124	52.78	54.82	55.84	56.86	57.88	58.90	60.94	61.96
F_VESTL1224	54.92	56.90	57.95	58.99	59.93	60.98	62.96	64.01
F_X10XB0225	12,261.25	12,261.25	12,261.25	12,261.25	12,261.25	12,261.25	12,261.25	12,261.25
F_X10XB1224	11,025.08	11,238.67	11,447.83	11,657.00	11,661.42	11,870.58	12,084.17	12,293.33
F_XAUTRYM0225	3,257.81	3,267.79	3,286.87	3,305.95	3,296.85	3,315.93	3,325.91	3,344.99
F_XAUTRYM1224	3,028.82	3,039.02	3,059.44	3,079.85	3,069.64	3,090.06	3,100.26	3,120.68
F_XAUUSD0225	2,641.17	2,651.93	2,672.47	2,693.00	2,683.23	2,703.77	2,714.53	2,735.07
F_XAUUSD1224	2,611.23	2,624.22	2,647.23	2,670.25	2,660.22	2,683.23	2,696.22	2,719.23
F_XLBNK0225	12,077.92	12,311.08	12,427.67	12,544.25	12,660.83	12,777.42	13,010.58	13,127.17
F_XLBNK1224	11,190.67	11,453.33	11,603.67	11,754.00	11,866.33	12,016.67	12,279.33	12,429.67
F_XSD251224	9,451.75	10,806.75	12,154.25	13,501.75	13,509.25	14,856.75	16,211.75	17,559.25
F_XU0300225	10,259.08	10,523.67	10,685.83	10,848.00	10,950.42	11,112.58	11,377.17	11,539.33
F_XU0301224	9,652.92	9,917.83	10,087.42	10,257.00	10,352.33	10,521.92	10,786.83	10,956.42
F_YKBNK1124	25.05	25.78	26.20	26.63	26.93	27.35	28.08	28.50
F_YKBNK1224	25.88	26.63	27.06	27.49	27.81	28.24	28.99	29.42

Sözleşme Kodu	Vade Ayı	Uzlaşma Fiyatı	Önceki Uzlaşma Fiyatı	Değişim	Değişim Puan	Gün İçi Yüksek	Gün İçi Düşük	İşlem Miktarı	İşlem Hacim	Açık Pozisyon	Açık Pozisyon Değişimi	Vadeye Kalan Gün Sayısı	Takasbank Başlangıç Teminatı %
ENDEKS KONTRATLARI													
F_XU0300225	28.02.2025	10,842.75	11,140.25	-2.67 %	-297.50	11,215.00	10,788.25	2,578.00	284,287,327.50	5,177.00	526.00	100	12
F_XU0300425	30.04.2025	11,421.00	11,737.75	-2.70 %	-316.75	11,825.25	11,403.00	66.00	7,676,975.00	250.00	19.00	161	12
F_XU0301224	31.12.2024	10,236.50	10,547.00	-2.94 %	-310.50	10,617.25	10,182.75	271,257.00	28,332,497,257.50	601,243.00	16,412.00	41	12
DÖVİZ KONTRATLARI													
F_CNHTRY1124	29.11.2024	4.8087	4.8527	-0.91 %	-0.04	4.8088	4.8085	2	96,173	10	2	9	13
F_CNHTRY1224	31.12.2024	5.2351	5.2351	0.00 %	0.00	5.2351	5.2351	1	52,351	7	0	41	13
F_EURTRY1124	29.11.2024	36.6834	36.9895	-0.83 %	-0.31	36.9487	36.5049	1,001	36,699,183	4,166	-289	9	12
F_EURTRY1224	31.12.2024	37.9948	38.2719	-0.72 %	-0.28	38.3127	37.9688	1,259	47,873,071	5,944	-181	41	12
F_EURUSD1124	29.11.2024	1.0535	1.0575	-0.38 %	0.00	1.0601	1.0532	3,200	116,683,626	25,280	1,494	9	3
F_EURUSD1224	31.12.2024	1.0553	1.0605	-0.49 %	-0.01	1.0617	1.0547	2,613	95,315,123	15,185	930	41	3
F_GBPUSD1124	29.11.2024	1.2669	1.2646	0.18 %	0.00	1.2685	1.2657	52	2,273,972	14	-22	9	4
F_GBPUSD1224	31.12.2024	1.2685	1.2636	0.39 %	0.00	1.2699	1.2665	209	9,150,831	233	189	41	4
F_RUBTRY1124	29.11.2024	0.0000	0.0000	0.00 %	0.00	0.0000	0.0000					9	19
F_RUBTRY1224	31.12.2024	0.4074	0.4074	0.00 %	0.00	0.4481	0.3667	4	162,972	0	0	41	19
F_USDTRY1124	29.11.2024	34.7952	34.8952	-0.29 %	-0.10	34.8680	34.7368	20,260	705,079,295	997,591	273	9	13
F_USDTRY1224	31.12.2024	36.0030	36.1807	-0.49 %	-0.18	36.1652	35.9520	50,777	1,831,347,925	1,275,150	-20,823	41	13
F_P_USDTRY1124	29.11.2024	0.0000	0.0000	0.00 %	0.00	0.0000	0.0000					9	13
F_P_USDTRY1224	31.12.2024	0.0000	0.0000	0.00 %	0.00	0.0000	0.0000					41	13
KIYMETLİ MADEN KONTRATLARI													
F_XAUTRYM0225	28.02.2025	3,304.250	3,300.080	0.13 %	4.17	3,306.830	3,277.770	10,699	35,267,695	48,763	3,018	100	12
F_XAUTRYM1224	31.12.2024	3,075.800	3,072.360	0.11 %	3.44	3,079.850	3,049.230	53,637	164,368,988	819,714	2,892	41	12
F_XAUUSD0225	28.02.2025	2,684.350	2,667.650	0.63 %	16.70	2,694.000	2,662.700	2,081	192,190,739	8,402	-13	100	6
F_XAUUSD1224	31.12.2024	2,663.000	2,642.950	0.76 %	20.05	2,673.200	2,637.200	24,257	2,221,944,069	126,592	-4,026	41	6
PAY VADELİ													
F_AEFES1124	29.11.2024	198.850	206.690	-3.79 %	-7.84	213.210	198.050	15,555	320,098,412	19,065	-560	9	15
F_AEFES1224	31.12.2024	205.660	213.480	-3.66 %	-7.82	220.220	204.870	1,354	28,763,295	1,514	-27	41	15
F_AKBNK1124	29.11.2024	52.940	54.350	-2.59 %	-1.41	54.930	52.740	376,716	2,038,832,769	390,786	2,274	9	15
F_AKBNK1224	31.12.2024	54.650	56.170	-2.71 %	-1.52	56.800	54.520	30,375	170,145,372	85,147	6,617	41	15
F_AKSEN1124	29.11.2024	33.010	34.450	-4.18 %	-1.44	34.440	32.800	13,168	44,284,081	15,701	-234	9	15
F_AKSEN1224	31.12.2024	34.190	35.540	-3.80 %	-1.35	35.580	33.950	569	1,965,951	8,604	299	41	15
F_ALARK1124	29.11.2024	92.130	93.990	-1.98 %	-1.86	95.520	90.970	19,631	184,078,594	45,176	-2,243	9	16
F_ALARK1224	31.12.2024	94.840	97.110	-2.34 %	-2.27	98.500	94.060	1,777	17,224,179	3,733	694	41	16
F_ARCLK1124	29.11.2024	133.650	138.270	-3.34 %	-4.62	140.010	133.310	5,746	78,543,533	13,338	-613	9	15
F_ARCLK1224	31.12.2024	138.010	143.260	-3.66 %	-5.25	144.400	137.900	388	5,439,749	1,865	69	41	15
F_ASELS1124	29.11.2024	66.080	68.660	-3.76 %	-2.58	68.980	65.690	94,122	629,489,677	120,620	-15,394	9	16
F_ASELS1224	31.12.2024	67.990	70.610	-3.71 %	-2.62	70.770	67.610	9,020	61,861,566	19,814	867	41	16
F_ASTOR1124	29.11.2024	95.710	96.630	-0.95 %	-0.92	98.000	95.000	26,238	252,771,978	47,509	-1,070	9	17
F_ASTOR1224	31.12.2024	97.100	98.450	-1.37 %	-1.35	99.700	96.280	5,430	53,183,565	9,287	1,331	41	17
F_BIMAS1124	29.11.2024	449.320	464.310	-3.23 %	-14.99	469.680	446.600	14,064	644,857,639	22,925	-764	9	14
F_BIMAS1224	31.12.2024	456.050	471.530	-3.28 %	-15.48	474.780	452.080	2,199	102,152,271	6,909	880	41	14
F_BRSAN1124	29.11.2024	443.150	459.570	-3.57 %	-16.42	460.840	440.000	1,960	88,441,341	2,765	-105	9	18
F_BRSAN1224	31.12.2024	459.740	473.970	-3.00 %	-14.23	473.530	455.000	138	6,421,904	202	11	41	18
F_CIMSA1124	29.11.2024	38.960	39.620	-1.67 %	-0.66	40.250	38.530	37,378	148,246,592	35,950	580	9	15
F_CIMSA1224	31.12.2024	40.320	40.930	-1.49 %	-0.61	41.550	40.160	3,322	13,591,272	4,543	2,106	41	15
F_DOAS1124	29.11.2024	199.090	206.340	-3.51 %	-7.25	207.140	198.100	2,068	41,983,381	6,442	143	9	15
F_DOAS1224	31.12.2024	202.300	208.870	-3.15 %	-6.57	210.350	201.000	455	9,385,902	1,916	287	41	15
F_DOHOL1124	29.11.2024	13.470	13.690	-1.61 %	-0.22	13.910	13.420	133,634	183,233,102	286,624	-1,723	9	15
F_DOHOL1224	31.12.2024	13.930	14.140	-1.49 %	-0.21	14.360	13.890	9,506	13,409,172	29,379	2,230	41	15
F_EKGYO1124	29.11.2024	11.330	12.210	-7.21 %	-0.88	12.260	11.300	1,807,051	2,125,343,489	1,411,443	-48,226	9	15
F_EKGYO1224	31.12.2024	11.710	12.610	-7.14 %	-0.90	12.660	11.690	76,915	93,461,779	136,237	22,103	41	15
F_ENJSA1124	29.11.2024	58.200	60.020	-3.03 %	-1.82	60.750	57.950	15,368	91,306,987	52,896	-819	9	15
F_ENJSA1224	31.12.2024	59.880	62.050	-3.50 %	-2.17	62.720	58.900	4,009	24,590,475	4,724	1,050	41	15
F_ENKAI1124	29.11.2024	48.760	51.420	-5.17 %	-2.66	53.240	48.230	74,051	374,381,006	91,523	1,146	9	15
F_ENKAI1224	31.12.2024	49.150	52.190	-5.82 %	-3.04	53.800	48.700	7,396	37,637,076	15,541	1,802	41	15
F_EREGL1124	29.11.2024	48.420	50.250	-3.64 %	-1.83	50.550	48.300	175,430	869,521,551	264,789	-6,563	9	14
F_EREGL1224	31.12.2024	49.990	51.900	-3.68 %	-1.91	52.230	49.900	13,893	70,906,510	36,894	3,881	41	14
F_FROTO1124	29.11.2024	985.810	1,047.200	-5.86 %	-61.39	1,068.860	977.000	6,110	623,037,520	5,743	-366	9	16
F_FROTO1224	31.12.2024	1,003.710	1,069.810	-6.18 %	-66.10	1,100.850	996.000	1,328	140,190,073	1,354	234	41	16
F_GARAN1124	29.11.2024	109.980	112.130	-1.92 %	-2.15	114.470	109.600	145,276	1,639,603,665	102,660	-20,749	9	16
F_GARAN1224	31.12.2024	113.660	115.620	-1.70 %	-1.96	118.280	113.350	47,697	558,733,035	45,387	31,876	41	16
F_GUBRF1124	29.11.2024	210.460	213.230	-1.30 %	-2.77	215.650	207.800	19,137	407,192,765	54,294	-218	9	17
F_GUBRF1224	31.12.2024	218.360	221.030	-1.21 %	-2.67	223.170	215.300	5,040	111,083,905	13,431	1,006	41	17
F_HALKB1124	29.11.2024	15.650	15.860	-1.32 %	-0.21	16.410	15.620	207,560	334,231,253	162,195	-12,716	9	16
F_HALKB1224	31.12.2024	16.230	16.390	-0.98 %	-0.16	16.940	16.160	12,595	20,971,297	12,731	1,975	41	16
F_HEKTS1124N1	29.11.2024	3.390	3.560	-4.78 %	-0.17	3.610	3.350	171,737	167,675,897	217,213	-30,243	9	16
F_HEKTS1224	31.12.2024	3.500	3.600	-2.78 %	-0.10	3.730	3.440	53,529	19,312,287	68,133	473	41	16

Sözleşme Kodu	Vade Ayı	Uzlaşma Fiyatı	Önceki Uzlaşma Fiyatı	Değişim	Değişim Puan	Gün İçi Yüksek	Gün İçi Düşük	İşlem Miktarı	İşlem Hacim	Açık Pozisyon	Açık Pozisyon Değişimi	Vadeye Kalan Gün Sayısı	Takasbank Başlangıç Teminatı %
PAY VADELİ													
F_ISCTR1124	29.11.2024	12.620	12.880	-2.02 %	-0.26	13.110	12.580	1,731,351	2,237,126,198	1,178,267	-52,280	9	15
F_ISCTR1224	31.12.2024	13.060	13.300	-1.80 %	-0.24	13.530	12.960	82,159	109,288,248	158,666	23,497	41	15
F_KCHOL1124	29.11.2024	185.710	188.480	-1.47 %	-2.77	191.550	184.000	87,554	1,653,964,174	95,230	6,890	9	15
F_KCHOL1224	31.12.2024	191.780	194.500	-1.40 %	-2.72	197.700	190.160	6,369	123,811,290	12,367	2,102	41	15
F_KONTR1124	29.11.2024	46.200	48.230	-4.21 %	-2.03	48.990	45.570	15,938	75,956,375	27,804	-687	9	17
F_KONTR1224	31.12.2024	47.040	49.190	-4.37 %	-2.15	49.800	46.250	2,146	10,411,529	6,588	773	41	17
F_KOZAA1124	29.11.2024	68.410	67.700	1.05 %	0.71	70.640	67.470	137,908	955,665,833	80,460	-7,449	9	15
F_KOZAA1224	31.12.2024	70.360	69.820	0.77 %	0.54	72.880	69.660	7,324	52,317,056	6,785	2,344	41	15
F_KOZAL1124	29.11.2024	19.850	20.120	-1.34 %	-0.27	20.910	19.780	410,798	841,065,190	554,719	4,163	9	16
F_KOZAL1224	31.12.2024	20.520	20.780	-1.25 %	-0.26	21.580	20.410	22,650	47,787,118	36,759	7,412	41	16
F_KRDMD1124	29.11.2024	25.410	26.250	-3.20 %	-0.84	26.730	25.310	253,497	666,929,080	261,137	-5,281	9	15
F_KRDMD1224	31.12.2024	26.270	27.150	-3.24 %	-0.88	27.590	26.200	15,646	42,480,887	26,529	6,614	41	15
F_MGROS1124	29.11.2024	463.150	474.710	-2.44 %	-11.56	479.190	461.510	6,074	286,163,423	17,979	-848	9	15
F_MGROS1224	31.12.2024	475.250	490.170	-3.04 %	-14.92	492.930	473.500	774	37,460,867	2,660	329	41	15
F_ODAS1124	29.11.2024	6.170	6.600	-6.52 %	-0.43	6.700	6.130	305,559	194,802,332	388,435	-4,004	9	15
F_ODAS1224	31.12.2024	6.370	6.770	-5.91 %	-0.40	6.900	6.230	12,350	8,082,937	23,342	2,441	41	15
F_OYAKC1124	29.11.2024	66.910	66.980	-0.10 %	-0.07	67.560	65.930	21,530	143,968,851	29,373	-1,688	9	15
F_OYAKC1224	31.12.2024	69.160	69.100	0.09 %	0.06	69.800	68.240	2,963	20,454,868	3,779	1,192	41	15
F_PETKM1124	29.11.2024	17.210	17.960	-4.18 %	-0.75	18.070	17.140	169,300	299,603,513	359,462	-4,718	9	15
F_PETKM1224	31.12.2024	17.760	18.540	-4.21 %	-0.78	18.640	17.680	27,189	49,636,720	43,719	11,094	41	15
F_PGSUS1124	29.11.2024	219.750	235.510	-6.69 %	-15.76	236.000	219.110	51,017	1,159,363,895	36,301	4,673	9	16
F_PGSUS1224	31.12.2024	225.960	241.690	-6.51 %	-15.73	241.810	225.170	4,733	110,734,463	5,508	1,799	41	16
F_SAHOL1124	29.11.2024	81.950	83.980	-2.42 %	-2.03	85.200	81.430	85,082	713,763,313	205,362	2,181	9	14
F_SAHOL1224	31.12.2024	84.640	86.810	-2.50 %	-2.17	87.960	84.110	11,938	103,342,396	23,190	5,967	41	14
F_SASA1124	29.11.2024	3.840	3.890	-1.29 %	-0.05	3.940	3.810	619,527	240,881,660	975,185	-43,956	9	16
F_SASA1224	31.12.2024	3.930	3.980	-1.26 %	-0.05	4.040	3.900	73,207	29,230,469	193,137	33,903	41	16
F_SISE1124	29.11.2024	39.110	40.460	-3.34 %	-1.35	40.940	38.800	70,790	283,666,100	172,850	-805	9	14
F_SISE1224	31.12.2024	40.270	41.750	-3.54 %	-1.48	42.200	40.070	9,510	39,137,480	57,789	3,631	41	14
F_SOKM1124	29.11.2024	38.260	39.460	-3.04 %	-1.20	39.730	38.060	25,961	101,125,458	99,645	4,293	9	15
F_SOKM1224	31.12.2024	39.500	40.820	-3.23 %	-1.32	41.020	39.450	2,369	9,591,026	4,711	601	41	15
F_TAVHL1124	29.11.2024	255.660	259.490	-1.48 %	-3.83	267.780	248.110	9,141	240,311,608	18,011	-81	9	15
F_TAVHL1224	31.12.2024	264.660	268.380	-1.39 %	-3.72	276.010	263.200	1,520	41,418,908	2,696	784	41	15
F_TCELL1124	29.11.2024	94.640	93.980	0.70 %	0.66	97.030	93.670	111,553	1,066,224,462	189,977	-17,945	9	14
F_TCELL1224	31.12.2024	95.020	94.460	0.59 %	0.56	97.430	94.110	20,643	198,139,313	98,026	5,713	41	14
F_THYAO1124	29.11.2024	271.890	282.270	-3.68 %	-10.38	285.050	269.320	92,561	2,581,147,761	89,287	6,634	9	15
F_THYAO1224	31.12.2024	280.170	291.870	-4.01 %	-11.70	294.410	278.050	20,504	592,267,775	20,951	8,580	41	15
F_TKFEN1124	29.11.2024	81.660	84.070	-2.87 %	-2.41	85.310	81.350	41,441	346,053,338	41,403	-233	9	16
F_TKFEN1224	31.12.2024	84.350	86.830	-2.86 %	-2.48	87.950	84.050	4,612	39,654,775	4,981	1,144	41	16
F_TOASO1124	29.11.2024	193.400	198.440	-2.54 %	-5.04	202.240	192.870	11,301	222,342,796	36,189	-222	9	14
F_TOASO1224	31.12.2024	199.300	205.390	-2.97 %	-6.09	208.300	199.030	1,969	39,962,626	4,666	905	41	14
F_TSKB1124	29.11.2024	12.060	12.150	-0.74 %	-0.09	12.310	11.930	87,014	105,859,451	442,060	-15,558	9	15
F_TSKB1224	31.12.2024	12.510	12.540	-0.24 %	-0.03	12.690	12.330	8,732	11,001,328	9,784	4,323	41	15
F_TTKOM1124	29.11.2024	44.960	45.790	-1.81 %	-0.83	46.360	44.800	76,790	351,474,807	170,354	724	9	15
F_TTKOM1224	31.12.2024	46.290	47.320	-2.18 %	-1.03	47.830	46.000	9,036	42,649,023	10,132	1,624	41	15
F_TUPRS1124	29.11.2024	141.090	144.650	-2.46 %	-3.56	145.760	140.010	34,199	490,014,847	86,192	-1,223	9	15
F_TUPRS1224	31.12.2024	143.970	148.010	-2.73 %	-4.04	148.930	142.930	7,407	108,617,032	20,033	4,556	41	15
F_ULKER1124	29.11.2024	101.310	104.760	-3.29 %	-3.45	106.000	100.570	8,752	90,400,420	12,679	85	9	15
F_ULKER1224	31.12.2024	104.200	108.150	-3.65 %	-3.95	109.280	103.020	2,638	28,156,265	5,051	2,128	41	15
F_VAKBN1124	29.11.2024	24.050	23.910	0.59 %	0.14	24.650	23.800	262,616	635,883,765	138,677	-21,314	9	15
F_VAKBN1224	31.12.2024	24.850	24.740	0.44 %	0.11	25.410	24.650	68,712	172,175,476	49,164	43,664	41	15
F_VESTL1124	29.11.2024	56.920	59.660	-4.59 %	-2.74	59.920	56.860	19,048	112,095,322	29,167	4,326	9	17
F_VESTL1224	31.12.2024	59.000	61.780	-4.50 %	-2.78	61.920	58.890	2,130	12,993,293	11,723	159	41	17
F_YKBNK1124	29.11.2024	26.580	27.080	-1.85 %	-0.50	27.650	26.500	950,409	2,582,674,642	1,235,092	-39,123	9	15
F_YKBNK1224	31.12.2024	27.440	27.950	-1.82 %	-0.51	28.560	27.380	76,191	214,587,315	104,646	41,076	41	15

*Takasbank pozisyon limitlerine ulaşmak için [tıklayınız](#).

**Gedik Yatırım Menkul Değerler A.Ş. - Yatırım Danışmanlığı Birimi**

Ünvan : Gedik Yatırım Menkul Değerler A.Ş.

Adres : Altayçeşme Mah. Çamlı Sok. Pasco Plaza, No:21, İç Kapı No:45, K:10-11-12 Maltepe/İstanbul

Tel : (0216) 453 0053

E-Posta : vadeli@gedik.com

***Gedik Yatırım VİOP Bülteni, Genel Yatırım Tavsiyesi Kapsamında Yatırım Danışmanlığı Birimi Tarafından Hazırlanmaktadır.**

YASAL UYARI

Burada yer alan bilgiler Gedik Yatırım tarafından bilgilendirme amacıyla hazırlanmıştır. Yatırım sinyal, bilgi, yorum ve tavsiyeleri yatırım danışmanlığı kapsamında değildir. Yatırım danışmanlığı hizmeti; aracı kurumlar, portföy yönetim şirketleri, mevduat kabul etmeyen bankalar ile müşteri arasında imzalanacak yatırım danışmanlığı sözleşmesi çerçevesinde sunulmaktadır. Burada yer alan sinyal, yorum ve tavsiyeler, herhangi bir yatırım aracının alım satım önerisi ya da getiri vaadi olarak yorumlanmamalıdır. Bu görüşler mali durumunuz ile risk ve getiri tercihlerinize uygun olmayabilir ve sadece burada yer alan bilgilere ve sinyallere dayanarak yatırım kararı verilmesi beklentilerinize uygun sonuçlar doğurmayabilir. Burada yer alan sinyaller, fiyatlar, veriler ve bilgilerin tam ve doğru olduğu garanti edilemez; içerik, haber verilmeksizin değiştirilebilir. Tüm sinyal ve veriler, Gedik Yatırım tarafından güvenilir olduğuna inanılan kaynaklardan alınmıştır. Bu sinyal ve kaynakların kullanılması nedeni ile ortaya çıkabilecek hatalardan ve zararlardan Gedik Yatırım sorumlu değildir.