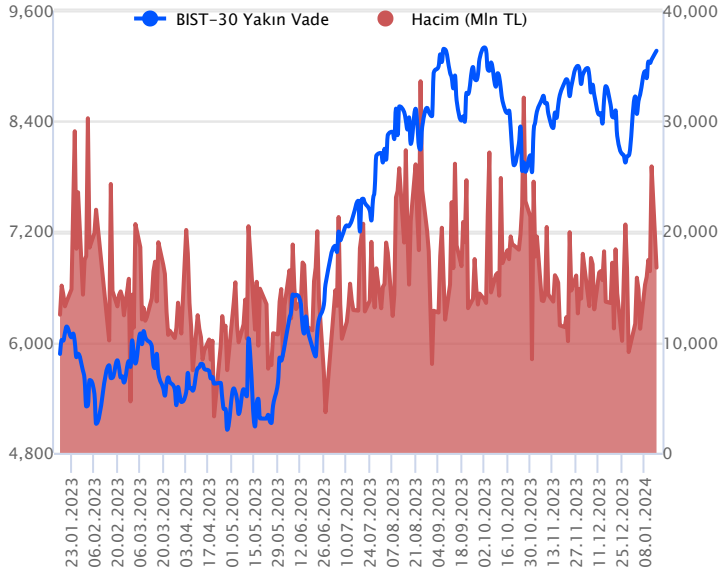


Sözleşme Kodu	Vade Ayı	Uzlaşma Fiyatı	Önceki Uzlaşma Fiyatı	Değişim	Değişim Puanı	Gün İçi Yüksek	Gün İçi Düşük	İşlem Miktarı	İşlem Hacmi	Açık Pozisyon	Açık Pozisyon Değişimi	Vadeye Kalan Gün Sayısı	Takasbank Başlangıç Teminatı %
ENDEKS KONTRATLARI													
F_XU0300224	29.02.2024	9,147.25	9,069.00	0.86 %	78.25	9,194.00	8,971.00	183,469.00	16,746,890,220.00	251,613.00	1,038.00	45	14
F_XU0300424	30.04.2024	9,581.25	9,510.75	0.74 %	70.50	9,614.50	9,443.25	1,370.00	130,831,702.50	1,353.00	-111.00	106	14

BIST 30 Yakın Vadeli Kontratı

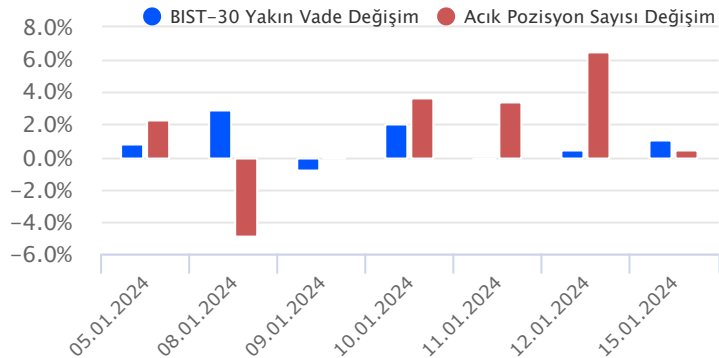


Şubat vadeli endeks sözleşmesinde gün içerisinde 8.971,00 ile 9.194,00 seviyeleri arasında hareket ederek günü %0,86 oranında yükselişle 9.147,25 uzlaşma fiyatından tamamladı. Akşam seans kapanışı da 9.163,50 puandan gerçekleşti. Küresel merkez bankalarına yönelik faiz indirim beklentileri genel olarak gücünü korumasına karşın Kızıldeniz'de süregelen gerilim ve tedarik konusunda yaşanan sıkıntıların ek bir enflasyonist baskı oluşturmasından endişe duyuluyor. ABD borsaları dün tatil nedeniyle işlem görmezken, ABD vadeliinde bu sabah hafif satıcı bir fiyatlamaya etkili oluyor. Asya piyasalarında genel olarak kırmızı bir renk hâkim. Avrupa vadeliileri ve CFD endeksleri zayıf açılışlara işaret ediyor. Şubat vadeli sözleşmenin güne yatay bir başlangıç yapmasını bekliyoruz.

9.100 üzerinde kalıcılık korunduğu sürece yükseliş eğiliminin devam edebileceği sözleşmede, 9.200 – 9.229 aralığı ilk önemli direnç bölgesidir. Bu bölge üzerinde 9.300 seviyesine doğru alımlar güç kazanabilir. Olası kâr satışlarında ise 9.100 – 9.070 aralığı ilk destek bölgesi olup, devamında 8.970 seviyesi destek konumunda bulunmaktadır. Bu seviyeler altında 8.900 ve 8.800 destekleri tekrar test edilebilir. 9.000 üzerinde kaldığı sürece yukarı yönlü pozisyonların korunabileceği sözleşmede, bu seviye altında kâr satışlarını hız kazanabileceği dikkat alınmalıdır.

Endeks - 30 Yakın Vade Aracı Kurum Dağılımı Günlük Değişim					
Long			Short		
Kurum	Net Lot	Pay (%)	Kurum	Net Lot	Pay (%)
İş Yatırım	15.093	56	Garanti BBVA	6.700	25
Yapı Kredi Yatırım	7.850	29	Ünlü Menkul	4.035	15
Teb Yatırım	3.111	12	Tacirler Yatırım	2.615	10
Bank of America	699	3	QNB Finans Yatırım	1.998	7
Trive	94	0	Ziraat Yatırım	1.834	7
Diğer	183	1	Diğer	9.848	36
İlk 5 Kurum Alım Ağırlıklı					

Endeks - 30 Yakın Vade Aracı Kurum Dağılımı Tüm Vade					
Long			Short		
Kurum	Net Lot	Pay (%)	Kurum	Net Lot	Pay (%)
Teb Yatırım	75.412	62	İş Yatırım	49.500	41
Halk Yatırım	11.100	9	HSBC Yatırım	22.031	18
Deniz Yatırım	9.714	8	Garanti BBVA	16.622	14
Phillip Capital	6.457	5	Yapı Kredi Yatırım	6.580	5
Tacirler Yatırım	5.974	5	Meksa Yatırım	5.916	5
Diğer	13.348	11	Diğer	21.338	18
İlk 5 Kurum Alım Ağırlıklı					

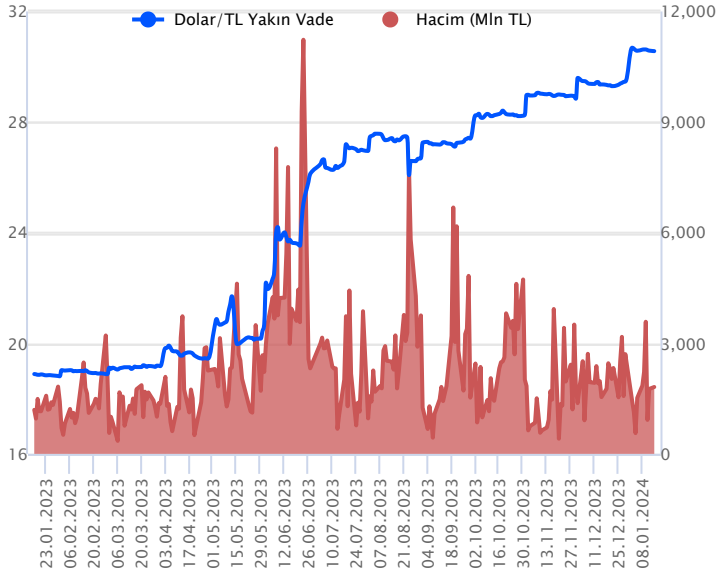


Fiyat (%) Açık Pozisyon (%) Yorum

Artış	Artış	Yükselişin devamlılığı için sinyal olarak kabul edilebilir.
Artış	Azalış	Yükselişin desteklenmediğini gösterir.
Azalış	Artış	Düşüşlerin devamlılığı için sinyal olarak kabul edilebilir.
Azalış	Azalış	Düşüşlerin desteklenmediğini gösterir.

Sözleşme Kodu	Vade Ayı	Uzlaşma Fiyatı	Önceki Uzlaşma Fiyatı	Değişim	Değişim Puan	Gün İçi Yüksek	Gün İçi Düşük	İşlem Miktarı	İşlem Hacim	Açık Pozisyon	Açık Pozisyon Değişimi	Vadeye Kalan Gün Sayısı	Takasbank Başlangıç Teminatı %
DÖVİZ KONTRATLARI													
F_EURTRY0124	31.01.2024	33.4786	33.5713	-0.28 %	-0.09	33.5287	33.4480	104	3,483,657	17,138	-10	16	14
F_EURTRY0224	29.02.2024	34.5275	34.6258	-0.28 %	-0.10	34.6400	34.5027	166	5,736,379	1,615	3	45	14
F_EURUSD0124	31.01.2024	1.0957	1.0996	-0.35 %	0.00	1.0979	1.0947	914	30,080,658	18,363	51	16	4
F_EURUSD0224	29.02.2024	1.0965	1.1002	-0.34 %	0.00	1.0990	1.0960	398	13,103,520	759	89	45	4
F_USDTRY0124	31.01.2024	30.5656	30.5803	-0.05 %	-0.01	30.5839	30.5411	59,351	1,813,933,510	729,877	-37,568	16	14
F_USDTRY0224	29.02.2024	31.5181	31.5430	-0.08 %	-0.02	31.5588	31.5070	51,227	1,614,450,089	519,217	28,512	45	14

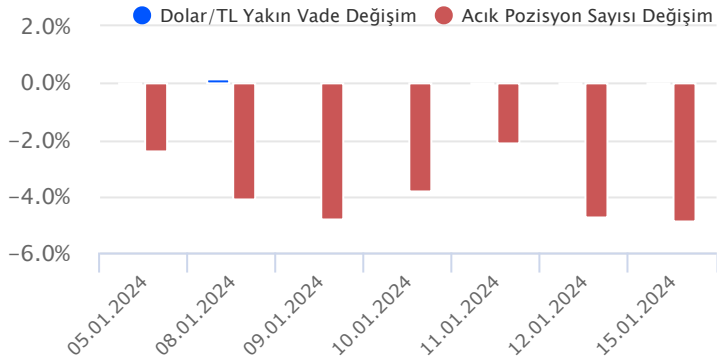
Dolar/TL Yakın Vadeli Kontratı



Ocak vadeli Dolar/TL sözleşmesi dün 30,5411 ile 30,5839 seviyeleri arasında dalgalanarak günü yüzde 0,05'lik düşükle 30,5656 uzlaşma fiyatından tamamladı. Yurt içerisinde merkezi yönetim bütçe dengesi aralık ayında 842,53 milyar TL açık verdi. Böylece 2023 yılı bütçe açığı 1375,0 milyar TL olarak gerçekleşti. Orta Vadeli Program GSYH projeksiyonlarına göre bütçe açığının milli gelire oranı yüzde 5,4 ile 2003 yılından bu yana en yüksek seviyeye çıktı. Açıklanan verinin kur fiyatlamalarına etkisi olmadı. Kurda dün itibarıyla yatay seyirler ve düşük volatilité etkili oldu. Bugün yurt içerisinde Cumhurbaşkanlığı Kabine Toplantısı takip edilecek. ABD'de ise önemli bir veri akışı bulunmuyor. Bu bağlamda düşük volatilitenin izleneceği bir gün geçirebiliriz. Dolar/TL spot kuru, bu sabah saat 08:20 itibarıyla 30,10'lu seviyelerde hareket ediyor. Dolar endeksi 102,91 civarında bulunurken, ABD 10 yıl vadeli tahvil faizi yüzde 4,00'lü seviyelerden işlem görüyor. Gelişmekte olan ülke para birimleri ise dolar karşısında ağırlıklı sınırlı değer değer kaybı yaşıyor.

Dolar/TL Yakın Vade Aracı Kurum Dağılımı Günlük Değişim					
Long			Short		
Kurum	Net Lot	Pay (%)	Kurum	Net Lot	Pay (%)
Akbank	27.364	62	Ak Yatırım	25.023	57
Garanti Bankası	10.000	23	Garanti BBVA	12.021	27
Denizbank	3.804	9	İş Yatırım	2.404	5
HSBC Yatırım	1.340	3	QNB Finans Yatırım	1.609	4
Bank of America	1.113	3	Yatırım Finansman	1.244	3
Diğer	670	2	Diğer	1.990	5
İlk 5 Kurum Alım Ağırlıklı					

Dolar/TL Yakın Vade Aracı Kurum Dağılımı Tüm Vade					
Long			Short		
Kurum	Net Lot	Pay (%)	Kurum	Net Lot	Pay (%)
Ak Yatırım	212.043	33	Akbank	279.990	44
Garanti BBVA	148.684	23	Finansbank	131.330	21
Deniz Yatırım	143.605	22	Bank of America	55.308	9
Oyak Yatırım	20.231	3	İş Bankası	33.338	5
İfo Yatırım	11.821	2	Fibabank	29.820	5
Diğer	104.555	16	Diğer	112.346	18
İlk 5 Kurum Alım Ağırlıklı					

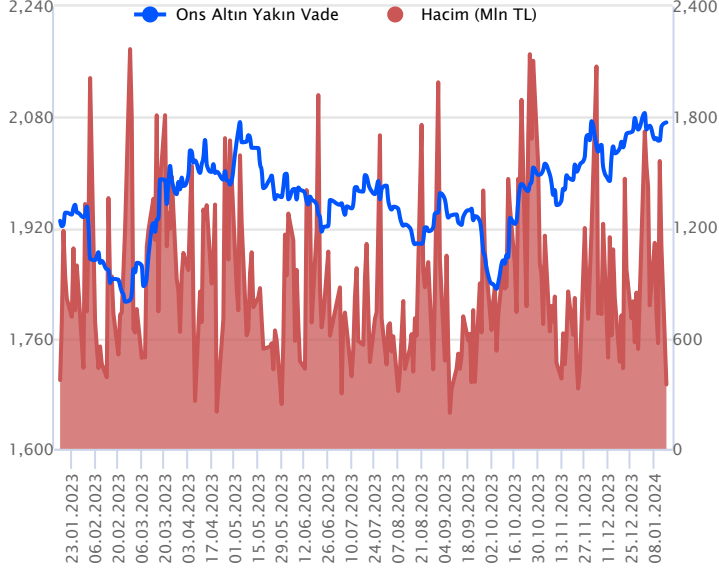


Fiyat (%) Açık Pozisyon (%) Yorum

Artış	Artış	Yükselişin devamlılığı için sinyal olarak kabul edilebilir.
Artış	Azalış	Yükselişin desteklenmediğini gösterir.
Azalış	Artış	Düşüşlerin devamlılığı için sinyal olarak kabul edilebilir.
Azalış	Azalış	Düşüşlerin desteklenmediğini gösterir.

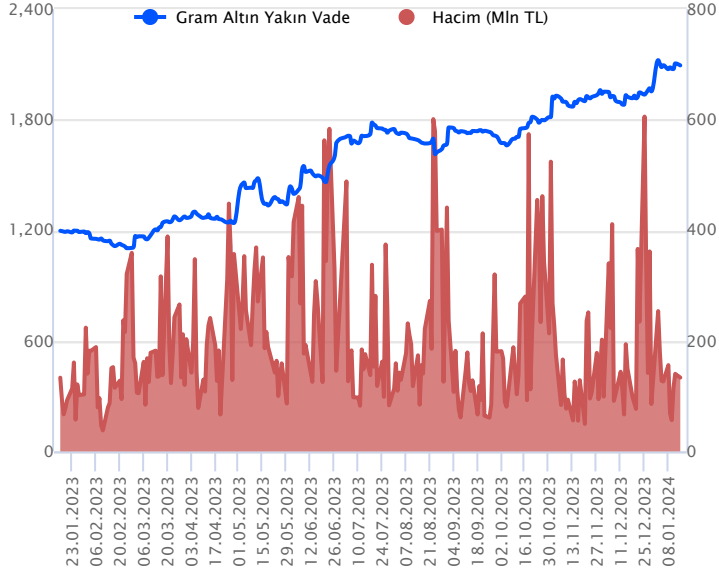
Sözleşme Kodu	Vade Ayı	Uzlaşma Fiyatı	Önceki Uzlaşma Fiyatı	Değişim	Değişim Puanı	Gün İçi Yüksek	Gün İçi Düşük	İşlem Miktarı	İşlem Hacim	Açık Pozisyon	Açık Pozisyon Değişimi	Vadeye Kalan Gün Sayısı	Takasbank Başlangıç Teminatı %
ALTIN KONTRATLARI													
F_XAUTRYM0224	29.02.2024	2,093.180	2,102.140	-0.43 %	-8.96	2,104.980	2,092.280	63,668	133,400,168	984,163	27,634	45	14
F_XAUTRYM0424	30.04.2024	2,254.430	2,273.400	-0.83 %	-18.97	2,277.360	2,253.000	26,360	59,568,250	93,411	14,337	106	14
F_XAUUSD0224	29.02.2024	2,068.750	2,075.950	-0.35 %	-7.20	2,076.200	2,068.050	5,614	349,127,996	56,641	297	45	8
F_XAUUSD0424	30.04.2024	2,088.300	2,094.400	-0.29 %	-6.10	2,095.000	2,087.350	354	22,219,305	1,690	62	106	8

ONS ALTIN Yakın Vadeli Kontratı



Şubat vadeli ons altın sözleşmesi dün 2068,05-2076,20\$ arasında seyrederek, günü yüzde 0,35 düşüşle 2068,75\$ uzlaşma fiyatından kapattı. Spot piyasada saat 08:30 itibarıyla ons altın 2049\$ seviyesinde bulunuyor. Sözleşme için dünkü stratejimizi bugün için güncelliyoruz. Sözleşmede 2056-2072\$ arasını nötr olarak izlemeye devam ediyoruz. Sözleşme için 2072\$ direnç noktası olarak bulunmaktadır. Bu direncin üzerinde kapanışların devamında 2051\$ stop seviyesi eklenerek 2113\$ seviyesi değerlendirilebilir. Geri çekilmelerde 2056\$ destek noktası olarak görülmektedir. Bu destek altında ise 2076\$ stop seviyesi belirlenerek 2014\$ seviyesi takip edilebilir. Bugün için ABD'de ocak ayına yönelik New York Fed imalat endeksi açıklanacak. Fed üyelerinin de konuşmaları takip edilebilir. Sözleşmede olası oynaklığa karşı yatırımcıların aktif bir kar al/zarar durdur seviyesi belirleyerek hareket etmeleri daha sağlıklı olabilir.

GRAM ALTIN Yakın Vadeli Kontratı

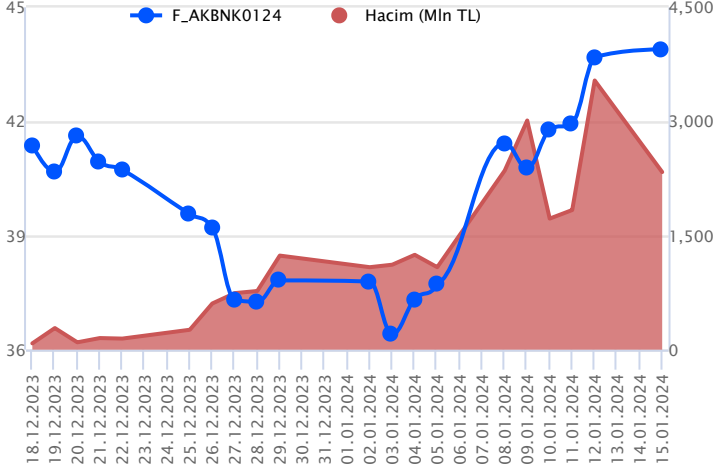


Şubat vadeli gram altın sözleşmesi dün 2092,28-2104,98 TL arasında dalgalanarak, günü yüzde 0,43 düşüşle 2093,18 TL uzlaşma fiyatından tamamladı. Spot piyasada saat 08:30 itibarıyla gram altın 1983 TL, ons altın 2049\$ ve Dolar/TL kuru 30,10'lu seviyelerde işlem görüyor. Yurt içinde Kabin toplantısının yapılması bekleniyor. Cumhurbaşkanı Recep Tayyip Erdoğan liderliğinde, toplantı gerçekleştirilecek. Toplantı sonrası Cumhurbaşkanının konuşması takip edilebilir. Veri takvimi açısından içeride önemli bir veri akışı bulunmamaktadır. Yurt dışında ise ABD'de ocak ayı New York Fed imalat endeksi takip edilecek. Fed üyelerinin de konuşmaları oluyor. Faizle ilgili söylemleri bu noktada önemli olabilir. Sözleşmede olası oynaklığa karşı yatırımcıların aktif bir kar al/zarar durdur seviyesi belirleyerek hareket etmeleri daha sağlıklı olabilir.

Sözleşme	Vade Ayı	Son Uzlaşma	Önceki Uzlaşma	Değişim %	Günün Düşüğü	Günün Yükselişi	İşlem Adedi	İşlem Hacmi
PAY VADELİ SÖZLEŞMELERİNDE EN FAZLA İŞLEM GÖRENLER								
F_AKBNK0124	31.01.2024	43.860	43.620	0.6 %	42.910	44.190	533,618	2,334,484,794
F_THYAO0124	31.01.2024	257.700	254.590	1.2 %	252.040	259.100	63,144	1,615,025,129
F_KCHOL0124	31.01.2024	163.200	158.030	3.3 %	155.000	166.060	93,560	1,522,445,100

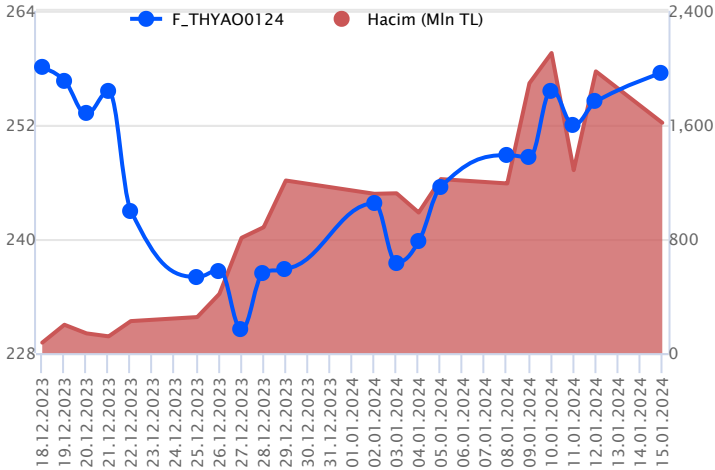
Pay vadeli sözleşmeleri, düşük teminatlarla yüksek tutarlı pozisyonlar almayı mümkün kılar. Pay vadeli sözleşmeleri ile ilgili daha detaylı bilgi almak için Gedik Yatırım VİOP Departmanı ile iletişime geçebilirsiniz.

F_AKBNK0124 Vadeli Kontratı



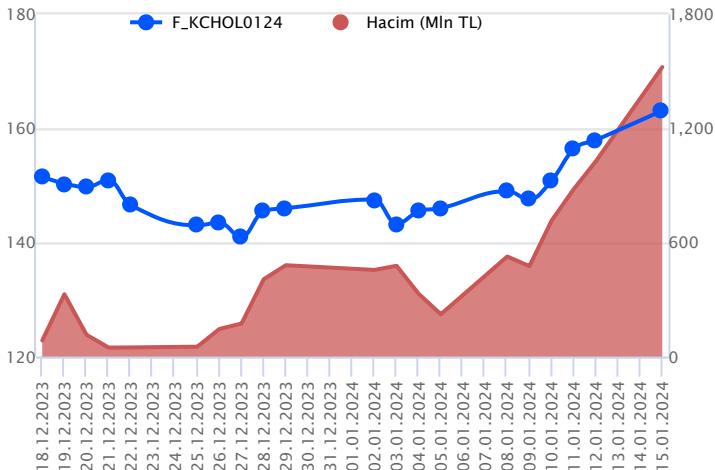
Endekste alım iştahı gücünü korurken, Ocak vadeli THYAO sözleşmesi 252,04 TL – 259,10 TL seviyeleri arasında dalgalanarak 257,70 TL uzlaşma fiyatından %1,2'lik kazançla günü tamamladı. Geniş bantta fiyatlamasının kaydedildiği sözleşmede ortalamaların üzerinde tutunma pozitif seyrin devamlılığı açısından belirleyici olacaktır. Sözleşmede 257,50 TL üzerinde 258,27 TL ve 260,00 TL izlenecek direnç seviyeleri konumunda bulunmaktadır. Olası realizasyonlarda ise 256,46 TL öne çıkan ilk destek noktası olurken, devamında 254,90 TL ve 252,27TL sırasıyla izlenecek diğer destek seviyeleridir. Yüksek volatilité sebebiyle alınacak pozisyonlarda temkinli olunması aktif bir stop-loss stratejisine bağlı kalınması faydalı olacaktır.

F_THYAO0124 Vadeli Kontratı



Bankacılık endeksi haftanın ilk işlem gününü kayıpla tamamlarken, Ocak vadeli AKBNK sözleşmesi 42,91 TL ve 44,19 TL seviyeleri arasında dalgalanarak günü 43,86 TL uzlaşma fiyatından %0,6'lık kazançla tamamladı. Son dört işlem günü pozitif ayrışmanın ön plana çıktığı sözleşmede pozitif seyrin devamlılığı açısından 43,56 TL üzerinde kapanışlar önemli olacaktır. Sözleşmede 44,32 TL ve 44,66 TL öne çıkan direnç seviyeleridir. Devamında ise tüm zamanların zirvesinin yer aldığı 45,00 seviyesi gündeme gelecektir. Realizasyon hareketlerinin yaşanması durumunda ise 43,30 TL - 42,90 TL ve 42,60 TL takip edilecek destek seviyeleri konumunda bulunmaktadır. Son dönemde yaşanan volatilité sebebiyle alınacak pozisyonlarda temkinli olunması aktif bir stop-loss stratejisine bağlı kalınması faydalı olacaktır.

F_KCHOL0124 Vadeli Kontratı



Ocak vadeli KCHOL pay sözleşmesi 155,00 – 166,06 TL aralığında hareket ederek günü %3,3 oranında güçlü bir yükselişle 163,20 TL uzlaşma fiyatından tamamladı. Geçen haftanın ikinci yarısından itibaren yükselişlerin güç kazandığı KCHOL hissesi ve pay sözleşmelerinde haftanın ilk işlem gününde de pozitif havanın korunduğu ve tarihi zirvelerin yenilendiği takip edildi. Sözleşmede 163,55 TL üzerinde yukarı yönlü seyrin devamında 164,50 – 165,00 ve 166,06 TL seviyeleri kısa vadeli direnç noktalarıdır. 166,06 TL zirvesinin aşılması halinde 168,00 – 170,00 ve 172,50 TL pivot seviyelerine doğru yükseliş eğilimi etkisini sürdürebilir. Güçlü yükselişlerin ardından yaşanabilecek olası kâr satışlarında ise 162,50 – 161,60 ve 161,00 TL seviyeleri kısa vadeli destek konumunda bulunmaktadır. Cuma günkü gün içi yüksek seviye olan 161,00 TL altında 157,50 – 155,00 bölgesine doğru satışlar hız kazanabilir.

Dayanak Varlıkların Teknik Göstergeler Görünümleri

20 Gün Ortalama/Fiyat Kesişmesi (YUKARI)

TKFEN

Güç Göstergeleri Olumlu

AKBNK

KCHOL

RSI ve Momentum göstergelerine göre olumlu olanlar

50 Gün Ortalama/Fiyat Kesişmesi (YUKARI)

TOASO

SISE

AKSEN

ECILC

MACD

AKSEN	GÜÇLÜ AL
DOHOL	GÜÇLÜ AL
ECILC	GÜÇLÜ AL

20/50 Gün Ortalama Kesişmesi (YUKARI)

MGROS

Para Girişi Olan Dayanak Varlıklar

	Kapanış	İşlem Hacmi (Mln TL)
KCHOL	160.30	5,910.90927
SAHOL	69.80	3,776.75116
TCELL	62.35	2,817.61414
ASTOR	103.80	2,489.93582
PGSUS	732.00	2,031.16260

Yüksek Hacimliler

	İşlem Hacmi (Mln TL)
XU030	69,954.52
XSD25	55,095.78
X10XB	31,734.20
XLBNK	18,557.94
THYAO	8,802.78

20 Gün Ortalama/Fiyat Kesişmesi (AŞAĞI)

SASA

TUPRS

RSI ve Momentum göstergelerine göre zayıf olanlar

50 Gün Ortalama/Fiyat Kesişmesi (AŞAĞI)

HALKB

Göstergeleri Dipte Olanlar

HEKTS

SASA

GUBRF

CCI, RSI, Stochastics, Williams' %R , MFI ve DX göstergelerinin ortalaması en düşük olanlar

20/50 Gün Ortalama Kesişmesi (AŞAĞI)

Bu şartları sağlayan dayanak varlık bulunmamaktadır.

Para Çıkışı Olan Dayanak Varlıklar

	Kapanış	İşlem Hacmi (Mln TL)
GUBRF	138.90	2,659.44

Dayanak Varlıkların Teknik Gösterge Konumları

Kod	5 Günlük H.O	10 Günlük H.O	20 Günlük H.O	50 Günlük H.O	RSI	StochS	MACD	CCI
AEFES	ALIM	ALIM	ALIM	ALIM	ALIM	SATIM	SATIM	ALIM
AKBNK	ALIM	ALIM	ALIM	ALIM	ALIM	SATIM	ALIM	SATIM
AKSEN	ALIM	ALIM	ALIM	ALIM	ALIM	ALIM	ALIM	SATIM
ALARK	ALIM	ALIM	ALIM	SATIM	ALIM	SATIM	ALIM	ALIM
ARCLK	ALIM	ALIM	ALIM	SATIM	ALIM	SATIM	ALIM	ALIM
ASELS	ALIM	ALIM	ALIM	ALIM	ALIM	SATIM	ALIM	ALIM
ASTOR	ALIM	ALIM	ALIM	SATIM	ALIM	SATIM	ALIM	ALIM
BIMAS	ALIM	ALIM	ALIM	ALIM	ALIM	SATIM	ALIM	SATIM
CNH/TRY	ALIM	ALIM	ALIM	ALIM	ALIM	SATIM	ALIM	ALIM
DOHOL	ALIM	ALIM	ALIM	ALIM	ALIM	SATIM	ALIM	ALIM
ECILC	ALIM	ALIM	ALIM	ALIM	ALIM	ALIM	ALIM	SATIM
EKGYO	ALIM	ALIM	ALIM	ALIM	ALIM	ALIM	ALIM	SATIM
ENJSA	ALIM	ALIM	ALIM	ALIM	ALIM	SATIM	ALIM	ALIM
ENKAI	ALIM	ALIM	ALIM	ALIM	ALIM	ALIM	ALIM	SATIM
EREGL	ALIM	ALIM	ALIM	ALIM	ALIM	ALIM	ALIM	SATIM
EUR/TRY	ALIM	ALIM	ALIM	ALIM	SATIM	ALIM	ALIM	SATIM
EUR/USD	SATIM	SATIM	SATIM	ALIM	SATIM	ALIM	SATIM	ALIM
FROTO	ALIM	ALIM	ALIM	ALIM	ALIM	SATIM	ALIM	ALIM
GARAN	ALIM	ALIM	ALIM	ALIM	ALIM	ALIM	ALIM	SATIM
GBP/USD	SATIM	ALIM	ALIM	ALIM	SATIM	ALIM	SATIM	SATIM
GUBRF	SATIM	SATIM	SATIM	SATIM	ALIM	SATIM	ALIM	SATIM
HALKB	SATIM	ALIM	ALIM	SATIM	SATIM	ALIM	ALIM	SATIM
HEKTS	SATIM	SATIM	SATIM	SATIM	SATIM	SATIM	SATIM	ALIM
ISCTR	SATIM	ALIM	ALIM	ALIM	SATIM	ALIM	ALIM	SATIM
ISGYO	ALIM	SATIM	SATIM	SATIM	ALIM	ALIM	ALIM	ALIM
KARSN	ALIM	ALIM	ALIM	SATIM	ALIM	ALIM	ALIM	SATIM
KCHOL	ALIM	ALIM	ALIM	ALIM	ALIM	SATIM	ALIM	ALIM
KONTR	SATIM	ALIM	ALIM	SATIM	SATIM	ALIM	ALIM	SATIM
KOZAA	ALIM	ALIM	ALIM	SATIM	ALIM	SATIM	ALIM	ALIM
KOZAL	ALIM	ALIM	ALIM	SATIM	ALIM	SATIM	ALIM	ALIM
KRDMD	ALIM	ALIM	ALIM	ALIM	ALIM	SATIM	ALIM	ALIM
MGROS	ALIM	ALIM	ALIM	ALIM	ALIM	SATIM	ALIM	SATIM
ODAS	SATIM	ALIM	SATIM	SATIM	ALIM	ALIM	ALIM	SATIM
OYAKC	ALIM	ALIM	ALIM	SATIM	ALIM	ALIM	ALIM	SATIM
PETKM	ALIM	ALIM	ALIM	ALIM	ALIM	SATIM	ALIM	SATIM
PGSUS	ALIM	ALIM	ALIM	ALIM	ALIM	SATIM	ALIM	ALIM
RUB/TRY	ALIM	ALIM	ALIM	ALIM	ALIM	ALIM	ALIM	ALIM
SAHOL	ALIM	ALIM	ALIM	ALIM	ALIM	NÖTR	ALIM	SATIM
SASA	SATIM	SATIM	SATIM	SATIM	ALIM	ALIM	ALIM	SATIM
SISE	ALIM	ALIM	ALIM	ALIM	ALIM	ALIM	ALIM	SATIM
SKBNK	ALIM	ALIM	SATIM	SATIM	ALIM	SATIM	ALIM	ALIM
SOKM	ALIM	ALIM	ALIM	SATIM	ALIM	SATIM	ALIM	ALIM
TAVHL	ALIM	ALIM	ALIM	ALIM	ALIM	SATIM	ALIM	ALIM
TCELL	ALIM	ALIM	ALIM	ALIM	ALIM	ALIM	ALIM	SATIM
THYAO	ALIM	ALIM	ALIM	ALIM	ALIM	ALIM	ALIM	SATIM
TKFEN	ALIM	ALIM	ALIM	SATIM	ALIM	SATIM	ALIM	ALIM
TOASO	ALIM	ALIM	ALIM	ALIM	ALIM	SATIM	ALIM	ALIM
TSKB	ALIM	ALIM	ALIM	ALIM	ALIM	ALIM	ALIM	SATIM
TTKOM	ALIM	ALIM	ALIM	ALIM	ALIM	SATIM	ALIM	ALIM
TUPRS	ALIM	SATIM	SATIM	SATIM	ALIM	SATIM	SATIM	ALIM
USD/TRY	ALIM	ALIM	ALIM	ALIM	SATIM	ALIM	ALIM	SATIM
VAKBN	SATIM	ALIM	ALIM	ALIM	SATIM	ALIM	ALIM	SATIM
VESTL	ALIM	ALIM	ALIM	SATIM	ALIM	SATIM	ALIM	SATIM
X10XB	ALIM	ALIM	ALIM	ALIM	ALIM	SATIM	ALIM	ALIM
XAU/TRY	ALIM	ALIM	ALIM	ALIM	SATIM	SATIM	SATIM	ALIM
XAU/USD	ALIM	ALIM	ALIM	ALIM	ALIM	SATIM	SATIM	ALIM
XLBNK	ALIM	ALIM	ALIM	ALIM	SATIM	ALIM	ALIM	SATIM
XSD25	ALIM	ALIM	ALIM	ALIM	ALIM	SATIM	ALIM	SATIM
XU030	ALIM	ALIM	ALIM	ALIM	ALIM	SATIM	ALIM	SATIM
YKBNK	SATIM	ALIM	ALIM	ALIM	SATIM	ALIM	ALIM	SATIM

Kod	Destek 3	Destek 2	Destek 1	Kapanış	Pivot	Direnç 1	Direnç 2	Direnç 3
	DESTEKLER				DİRENÇLER			
F_AEFES0124	128.92	131.26	133.59	135.93	135.93	138.26	140.60	142.93
F_AEFES0224	133.95	136.11	138.18	140.25	140.34	142.41	144.57	146.64
F_AKBNK0124	41.86	42.39	43.14	43.90	43.67	44.42	44.95	45.70
F_AKBNK0224	43.24	43.73	44.51	45.28	45.00	45.78	46.27	47.05
F_AKSEN0124	31.42	31.92	32.49	33.05	32.99	33.56	34.06	34.63
F_AKSEN0224	32.79	33.24	33.63	34.03	34.08	34.47	34.92	35.31
F_ALARK0124	92.91	93.96	95.38	96.80	96.43	97.85	98.90	100.32
F_ALARK0224	96.53	97.43	98.71	100.00	99.61	100.89	101.79	103.07
F_ARCLK0124	129.22	131.48	133.22	134.95	135.48	137.22	139.48	141.22
F_ARCLK0224	134.68	136.71	138.14	139.57	140.17	141.60	143.63	145.06
F_ASELS0124	46.60	47.28	47.91	48.55	48.59	49.22	49.90	50.53
F_ASELS0224	48.17	48.84	49.44	50.05	50.11	50.71	51.38	51.98
F_ASTOR0124	96.40	98.18	101.23	104.28	103.01	106.06	107.84	110.89
F_ASTOR0224	100.14	101.88	104.49	107.09	106.23	108.84	110.58	113.19
F_BIMAS0124	332.21	335.96	340.34	344.72	344.09	348.47	352.22	356.60
F_BIMAS0224	342.27	346.00	349.51	353.03	353.24	356.75	360.48	363.99
F_CNHTRY0124	4.25	4.25	4.26	4.26	4.26	4.26	4.27	4.27
F_CNHTRY0224	4.37	4.37	4.37	4.37	4.37	4.37	4.37	4.37
F_DOHOL0124	12.20	12.34	12.56	12.78	12.70	12.92	13.06	13.28
F_DOHOL0224	12.71	12.83	13.02	13.22	13.14	13.33	13.45	13.64
F_ECILC0124	42.26	42.98	44.36	45.74	45.08	46.46	47.18	48.56
F_ECILC0224	44.31	44.91	46.03	47.14	46.63	47.75	48.35	49.47
F_EKGYO0124	8.02	8.14	8.28	8.42	8.40	8.54	8.66	8.80
F_EKGYO0224	8.25	8.37	8.54	8.70	8.66	8.83	8.95	9.12
F_ENJSA0124	44.88	46.06	48.22	50.37	49.40	51.56	52.74	54.90
F_ENJSA0224	48.63	49.37	50.72	52.06	51.46	52.81	53.55	54.90
F_ENKAI0124	33.95	34.47	34.94	35.42	35.46	35.93	36.45	36.92
F_ENKAI0224	34.34	35.26	35.90	36.55	36.82	37.46	38.38	39.02
F_EREGL0124	43.25	43.86	44.35	44.85	44.96	45.45	46.06	46.55
F_EREGL0224	43.55	44.77	45.56	46.35	46.78	47.57	48.79	49.58
F_EURTRY0124	33.35	33.40	33.43	33.46	33.48	33.51	33.56	33.59
F_EURTRY0224	34.34	34.42	34.48	34.54	34.56	34.62	34.70	34.75
F_EURUSD0124	1.09	1.09	1.09	1.10	1.10	1.10	1.10	1.10
F_EURUSD0224	1.09	1.09	1.10	1.10	1.10	1.10	1.10	1.10
F_FROTO0124	768.81	780.58	802.82	825.06	814.59	836.83	848.60	870.84
F_FROTO0224	798.63	808.81	828.33	847.84	838.51	858.03	868.21	887.73
F_GARAN0124	63.10	64.39	66.01	67.62	67.30	68.92	70.21	71.83
F_GARAN0224	67.30	68.12	68.92	69.73	69.74	70.54	71.36	72.16
F_GBPUSD0124	1.27	1.27	1.27	1.27	1.27	1.27	1.28	1.28
F_GBPUSD0224	1.28	1.28	1.28	1.28	1.28	1.28	1.28	1.28
F_GUBRF0124	126.86	133.14	136.57	140.00	142.85	146.28	152.56	155.99
F_GUBRF0224	131.84	137.89	141.19	144.49	147.24	150.54	156.59	159.89
F_HALKB0124	12.28	12.56	12.80	13.03	13.08	13.32	13.60	13.84
F_HALKB0224	12.84	13.11	13.26	13.41	13.53	13.68	13.95	14.10
F_HEKTS0124	17.02	17.27	17.48	17.69	17.73	17.94	18.19	18.40
F_HEKTS0224	17.42	17.71	17.99	18.27	18.28	18.56	18.85	19.13
F_ISCTR0124	24.67	25.15	25.43	25.71	25.91	26.19	26.67	26.95
F_ISCTR0224	25.65	26.08	26.35	26.61	26.78	27.05	27.48	27.75
F_ISGYO0124	15.23	15.47	15.82	16.18	16.06	16.41	16.65	17.00
F_ISGYO0224	16.05	16.21	16.45	16.68	16.61	16.85	17.01	17.25
F_KARSN0124	8.67	8.79	8.94	9.10	9.06	9.21	9.33	9.48
F_KARSN0224	8.95	9.07	9.22	9.36	9.34	9.49	9.61	9.76
F_KCHOL0124	145.67	150.34	156.73	163.13	161.40	167.79	172.46	178.85
F_KCHOL0224	152.33	156.63	162.66	168.68	166.96	172.99	177.29	183.32
F_KONTR0124	224.65	227.63	231.16	234.70	234.14	237.67	240.65	244.18
F_KONTR0224	232.76	235.12	238.06	241.00	240.42	243.36	245.72	248.66
F_KOZAA0124	44.61	45.37	46.16	46.96	46.92	47.71	48.47	49.26
F_KOZAA0224	46.21	46.95	47.74	48.53	48.48	49.27	50.01	50.80
F_KOZAL0124	20.12	20.34	20.58	20.81	20.80	21.04	21.26	21.50
F_KOZAL0224	20.49	20.76	20.97	21.17	21.24	21.45	21.72	21.93
F_KRDMD0124	25.13	25.64	26.06	26.47	26.57	26.99	27.50	27.92
F_KRDMD0224	25.92	26.46	26.80	27.13	27.34	27.68	28.22	28.56
F_MGROS0124	369.10	373.03	377.95	382.88	381.88	386.80	390.73	395.65
F_MGROS0224	381.79	385.69	390.69	395.68	394.59	399.59	403.49	408.49
F_ODAS0124	8.13	8.27	8.43	8.59	8.57	8.73	8.87	9.03
F_ODAS0224	8.55	8.67	8.77	8.88	8.89	8.99	9.11	9.21

Kod	Destek 3	Destek 2	Destek 1	Kapanış	Pivot	Direnç 1	Direnç 2	Direnç 3
DESTEKLER				DİRENÇLER				
F_OYAKC0124	55.81	56.82	57.87	58.91	58.88	59.93	60.94	61.99
F_OYAKC0224	57.04	58.09	59.12	60.16	60.17	61.20	62.25	63.28
F_PETKM0124	20.08	20.36	20.61	20.85	20.89	21.14	21.42	21.67
F_PETKM0224	20.84	21.11	21.35	21.59	21.62	21.86	22.13	22.37
F_PGSUS0124	685.75	698.49	721.02	743.55	733.76	756.29	769.03	791.56
F_PGSUS0224	701.05	715.15	741.82	768.49	755.92	782.59	796.69	823.36
F_SAHOL0124	66.36	67.60	69.35	71.10	70.59	72.34	73.58	75.33
F_SAHOL0224	69.50	70.59	71.95	73.30	73.04	74.40	75.49	76.85
F_SASA0124	34.44	34.75	35.17	35.58	35.48	35.90	36.21	36.63
F_SASA0224	35.50	35.86	36.31	36.75	36.67	37.12	37.48	37.93
F_SISE0124	47.67	48.02	48.68	49.34	49.03	49.69	50.04	50.70
F_SISE0224	49.35	49.69	50.35	51.02	50.69	51.35	51.69	52.35
F_SKBNK0124	4.47	4.59	4.76	4.94	4.88	5.05	5.17	5.34
F_SKBNK0224	4.66	4.76	4.93	5.10	5.03	5.20	5.30	5.47
F_SOKM0124	54.51	55.13	55.81	56.50	56.43	57.11	57.73	58.41
F_SOKM0224	56.47	57.08	57.78	58.48	58.39	59.09	59.70	60.40
F_TAVHL0124	118.34	120.92	124.22	127.51	126.80	130.10	132.68	135.98
F_TAVHL0224	124.66	126.51	129.29	132.06	131.14	133.92	135.77	138.55
F_TCELL0124	58.54	59.92	61.79	63.67	63.17	65.04	66.42	68.29
F_TCELL0224	60.89	62.16	64.00	65.83	65.27	67.11	68.38	70.22
F_THYAO0124	246.27	249.16	253.33	257.51	256.22	260.39	263.28	267.45
F_THYAO0224	256.63	259.04	262.62	266.20	265.03	268.61	271.02	274.60
F_TKFEN0124	37.01	37.58	38.16	38.75	38.73	39.31	39.88	40.46
F_TKFEN0224	38.35	38.94	39.45	39.97	40.04	40.55	41.14	41.65
F_TOASO0124	224.83	228.13	234.40	240.67	237.70	243.97	247.27	253.54
F_TOASO0224	236.35	238.88	243.94	249.00	246.47	251.53	254.06	259.12
F_TSKB0124	7.30	7.39	7.51	7.63	7.60	7.72	7.81	7.93
F_TSKB0224	7.57	7.65	7.76	7.87	7.84	7.95	8.03	8.14
F_TTKOM0124	27.73	28.21	28.73	29.24	29.21	29.73	30.21	30.73
F_TTKOM0224	28.80	29.26	29.74	30.22	30.20	30.68	31.14	31.62
F_TUPRS0124	138.88	140.09	141.76	143.43	142.97	144.64	145.85	147.52
F_TUPRS0224	144.14	145.20	146.78	148.36	147.84	149.42	150.48	152.06
F_USDTRY0124	30.50	30.52	30.54	30.57	30.56	30.59	30.61	30.63
F_USDTRY0224	31.44	31.47	31.49	31.51	31.53	31.55	31.58	31.60
F_VAKBN0124	14.03	14.33	14.53	14.72	14.83	15.03	15.33	15.53
F_VAKBN0224	14.54	14.84	15.00	15.16	15.30	15.46	15.76	15.92
F_VESTL0124	47.70	48.32	48.80	49.28	49.42	49.90	50.52	51.00
F_VESTL0224	49.40	49.98	50.39	50.79	50.97	51.38	51.96	52.37
F_X10XB0224	10,787.83	10,837.67	10,900.33	10,963.00	10,950.17	11,012.83	11,062.67	11,125.33
F_X10XB0424	11,570.00	11,570.00	11,570.00	11,570.00	11,570.00	11,570.00	11,570.00	11,570.00
F_XAUTRYM0224	2,076.49	2,084.39	2,089.19	2,094.00	2,097.09	2,101.89	2,109.79	2,114.59
F_XAUTRYM0424	2,220.52	2,236.76	2,244.88	2,253.00	2,261.12	2,269.24	2,285.48	2,293.60
F_XAUUSD0224	2,059.95	2,064.00	2,068.10	2,072.20	2,072.15	2,076.25	2,080.30	2,084.40
F_XAUUSD0424	2,078.95	2,083.15	2,086.60	2,090.05	2,090.80	2,094.25	2,098.45	2,101.90
F_XLBNK0224	8,837.58	8,946.92	9,031.08	9,115.25	9,140.42	9,224.58	9,333.92	9,418.08
F_XLBNK0424	9,068.42	9,184.33	9,279.92	9,375.50	9,395.83	9,491.42	9,607.33	9,702.92
F_XU0300224	8,802.00	8,886.50	9,025.00	9,163.50	9,109.50	9,248.00	9,332.50	9,471.00
F_XU0300424	9,318.75	9,381.00	9,490.00	9,599.00	9,552.25	9,661.25	9,723.50	9,832.50
F_YKBNK0124	21.75	22.19	22.51	22.84	22.95	23.27	23.71	24.03
F_YKBNK0224	22.57	22.98	23.29	23.59	23.70	24.01	24.42	24.73

Sözleşme Kodu	Vade Ayı	Uzlaşma Fiyatı	Önceki Uzlaşma Fiyatı	Değişim	Değişim Puan	Gün İçi Yüksek	Gün İçi Düşük	İşlem Miktarı	İşlem Hacim	Açık Pozisyon	Açık Pozisyon Değişimi	Vadeye Kalan Gün Sayısı	Takasbank Başlangıç Teminatı %
ENDEKS KONTRATLARI													
F_XU0300224	29.02.2024	9,147.25	9,069.00	0.86 %	78.25	9,194.00	8,971.00	183,469.00	16,746,890,220.00	251,613.00	1,038.00	45	14
F_XU0300424	30.04.2024	9,581.25	9,510.75	0.74 %	70.50	9,614.50	9,443.25	1,370.00	130,831,702.50	1,353.00	-111.00	106	14
F_XU0300624	28.06.2024	10,046.50	10,054.50	-0.08 %	-8.00	10,098.75	9,930.00	14.00	1,408,065.00	78.00	4.00	165	14
F_XU0301224	31.12.2024	12,362.00	12,346.00	0.13 %	16.00	12,489.75	12,281.00	7.00	865,332.50	171.00	2.00	351	14
DÖVİZ KONTRATLARI													
F_CNHTRY0124	31.01.2024	4.2547	0.0000		4.25	4.2618	4.2533		255,283	5	5	16	14
F_CNHTRY0224	29.02.2024	4.3711	4.3711	0.00 %	0.00	4.3711	4.3711	1	43,711	1	1	45	14
F_EURTRY0124	31.01.2024	33.4786	33.5713	-0.28 %	-0.09	33.5287	33.4480	104	3,483,657	17,138	-10	16	14
F_EURTRY0224	29.02.2024	34.5275	34.6258	-0.28 %	-0.10	34.6400	34.5027	166	5,736,379	1,615	3	45	14
F_EURUSD0124	31.01.2024	1.0957	1.0996	-0.35 %	0.00	1.0979	1.0947	914	30,080,658	18,363	51	16	4
F_EURUSD0224	29.02.2024	1.0965	1.1002	-0.34 %	0.00	1.0990	1.0960	398	13,103,520	759	89	45	4
F_GBPUSD0124	31.01.2024	1.2729	1.2738	-0.07 %	0.00	1.2751	1.2712	12	458,484	92	9	16	5
F_GBPUSD0224	29.02.2024	1.2779	1.2779	0.00 %	0.00	1.2779	1.2779	1	38,283	9	0	45	5
F_RUBTRY0124	31.01.2024	0.0000	0.0000		0.00	0.0000	0.0000					16	21
F_RUBTRY0224	29.02.2024	0.0000	0.0000		0.00	0.0000	0.0000					45	21
F_USDTRY0124	31.01.2024	30.5656	30.5803	-0.05 %	-0.01	30.5839	30.5411	59,351	1,813,933,510	729,877	-37,568	16	14
F_USDTRY0224	29.02.2024	31.5181	31.5430	-0.08 %	-0.02	31.5588	31.5070	51,227	1,614,450,089	519,217	28,512	45	14
F_P_USDTRY0124	31.01.2024	0.0000	0.0000		0.00	0.0000	0.0000					16	14
F_P_USDTRY0224	29.02.2024	0.0000	0.0000		0.00	0.0000	0.0000					45	14
KIYMETLİ MADEN KONTRATLARI													
F_XAUTRYM0224	29.02.2024	2,093.180	2,102.140	-0.43 %	-8.96	2,104.980	2,092.280	63,668	133,400,168	984,163	27,634	45	14
F_XAUTRYM0424	30.04.2024	2,254.430	2,273.400	-0.83 %	-18.97	2,277.360	2,253.000	26,360	59,568,250	93,411	14,337	106	14
F_XAUUSD0224	29.02.2024	2,068.750	2,075.950	-0.35 %	-7.20	2,076.200	2,068.050	5,614	349,127,996	56,641	297	45	8
F_XAUUSD0424	30.04.2024	2,088.300	2,094.400	-0.29 %	-6.10	2,095.000	2,087.350	354	22,219,305	1,690	62	106	8
PAY VADELİ													
F_AEFES0124	31.01.2024	135.720	135.480	0.18 %	0.24	138.260	133.590	6,999	95,005,755	13,765	83	16	16
F_AEFES0224	29.02.2024	139.920	140.550	-0.45 %	-0.63	142.500	138.270	186	2,604,776	652	7	45	16
F_AKBNK0124	31.01.2024	43.860	43.620	0.55 %	0.24	44.190	42.910	533,618	2,334,484,794	365,853	10,000	16	16
F_AKBNK0224	29.02.2024	45.230	44.790	0.98 %	0.44	45.500	44.230	18,839	85,032,062	25,977	7,497	45	16
F_AKSEN0124	31.01.2024	33.050	32.810	0.73 %	0.24	33.500	32.430	9,119	30,127,761	22,276	-562	16	15
F_AKSEN0224	29.02.2024	34.090	34.000	0.26 %	0.09	34.520	33.680	914	3,138,384	1,063	60	45	15
F_ALARK0124	31.01.2024	96.840	95.930	0.95 %	0.91	97.480	95.010	15,856	153,138,932	34,869	-1,616	16	16
F_ALARK0224	29.02.2024	99.870	99.150	0.73 %	0.72	100.500	98.320	306	3,047,376	3,302	124	45	16
F_ARCLK0124	31.01.2024	134.890	134.360	0.39 %	0.53	137.750	133.750	13,124	178,521,313	16,700	550	16	15
F_ARCLK0224	29.02.2024	139.640	139.040	0.43 %	0.60	142.200	138.740	929	13,056,014	1,683	384	45	15
F_ASELS0124	31.01.2024	48.520	48.450	0.14 %	0.07	49.260	47.950	77,621	377,641,542	111,745	971	16	16
F_ASELS0224	29.02.2024	50.050	50.200	-0.30 %	-0.15	50.770	49.500	1,716	8,616,918	13,606	599	45	16
F_ASTOR0124	31.01.2024	104.190	100.850	3.31 %	3.34	104.790	99.960	26,167	270,537,737	21,987	818	16	19
F_ASTOR0224	29.02.2024	107.140	104.040	2.98 %	3.10	107.980	103.630	788	8,357,219	2,151	211	45	19
F_BIMAS0124	31.01.2024	344.520	341.740	0.81 %	2.78	347.840	339.710	12,325	423,360,720	21,500	1,417	16	16
F_BIMAS0224	29.02.2024	353.200	350.730	0.70 %	2.47	356.960	349.720	351	12,358,379	1,185	83	45	16
F_DOHOL0124	31.01.2024	12.800	12.490	2.48 %	0.31	12.840	12.480	146,227	185,453,131	352,024	5,728	16	16
F_DOHOL0224	29.02.2024	13.210	12.910	2.32 %	0.30	13.250	12.940	2,533	3,313,401	13,222	511	45	16
F_ECILC0124	31.01.2024	45.740	44.810	2.08 %	0.93	45.800	43.700	8,187	37,124,413	18,019	521	16	17
F_ECILC0224	29.02.2024	47.110	46.450	1.42 %	0.66	47.240	45.520	241	1,125,687	968	5	45	17
F_EKGYO0124	31.01.2024	8.430	8.350	0.96 %	0.08	8.520	8.260	661,015	555,273,470	1,098,943	-20,892	16	16
F_EKGYO0224	29.02.2024	8.700	8.640	0.69 %	0.06	8.790	8.500	11,311	9,808,407	32,290	723	45	16
F_ENJSA0124	31.01.2024	50.420	49.050	2.79 %	1.37	50.590	47.250	27,231	136,137,645	53,542	-1,076	16	16
F_ENJSA0224	29.02.2024	52.030	50.810	2.40 %	1.22	52.210	50.120	1,389	7,186,411	1,999	120	45	16
F_ENKAI0124	31.01.2024	35.320	35.560	-0.67 %	-0.24	35.970	34.980	38,241	135,525,399	64,857	3,219	16	17
F_ENKAI0224	29.02.2024	36.470	36.730	-0.71 %	-0.26	37.730	36.170	933	3,409,759	4,144	373	45	17
F_EREGL0124	31.01.2024	44.850	44.630	0.49 %	0.22	45.560	44.460	162,464	733,189,229	279,020	7,500	16	15
F_EREGL0224	29.02.2024	46.340	46.060	0.61 %	0.28	48.000	45.990	4,470	20,947,994	16,725	2,789	45	15
F_FROTO0124	31.01.2024	826.050	798.570	3.44 %	27.48	826.360	792.350	3,566	291,256,929	3,588	128	16	16
F_FROTO0224	29.02.2024	847.400	822.720	3.00 %	24.68	848.700	819.000	129	10,823,145	279	51	45	16
F_GARAN0124	31.01.2024	67.560	68.620	-1.54 %	-1.06	68.600	65.690	126,366	857,709,203	131,117	3,316	16	16
F_GARAN0224	29.02.2024	69.650	70.620	-1.37 %	-0.97	70.550	68.930	6,711	46,891,103	7,189	814	45	16
F_GUBRF0124	31.01.2024	140.250	147.540	-4.94 %	-7.29	149.130	139.420	30,852	443,066,297	28,875	3,457	16	19
F_GUBRF0224	29.02.2024	144.790	152.590	-5.11 %	-7.80	153.290	143.940	1,114	16,554,213	10,191	38	45	19
F_HALKB0124	31.01.2024	13.050	13.170	-0.91 %	-0.12	13.370	12.850	85,035	111,582,138	135,921	-3,990	16	18
F_HALKB0224	29.02.2024	13.390	13.640	-1.83 %	-0.25	13.800	13.380	8,902	12,000,144	12,731	-2,938	45	18
F_HEKTS0124	31.01.2024	17.640	17.630	0.06 %	0.01	17.980	17.520	68,416	121,491,661	91,131	9,279	16	19
F_HEKTS0224	29.02.2024	18.240	18.250	-0.05 %	-0.01	18.570	18.000	1,684	3,091,608	10,612	727	45	19
F_ISCTR0124	31.01.2024	25.680	26.350	-2.54 %	-0.67	26.390	25.630	494,839	1,285,218,437	611,229	34,954	16	16
F_ISCTR0224	29.02.2024	26.560	27.200	-2.35 %	-0.64	27.220	26.520	22,060	59,570,686	38,895	12,174	45	16
F_ISGYO0124	31.01.2024	16.160	16.100	0.37 %	0.06	16.290	15.700	34,429	55,169,458	147,673	-9,339	16	18
F_ISGYO0224	29.02.2024	16.460	16.650	-1.14 %	-0.19	16.780	16.380	315	519,884	3,758	76	45	18

Sözleşme Kodu	Vade Ayı	Uzlaşma Fiyatı	Önceki Uzlaşma Fiyatı	Değişim	Değişim Puan	Gün İçi Yüksek	Gün İçi Düşük	İşlem Miktarı	İşlem Hacim	Açık Pozisyon	Açık Pozisyon Değişimi	Vadeye Kalan Gün Sayısı	Takasbank Başlangıç Teminatı %
PAY VADELİ													
F_KARSN0124	31.01.2024	9.100	8.910	2.13 %	0.19	9.170	8.900	25,831	23,429,102	51,187	1,971	16	17
F_KARSN0224	29.02.2024	9.420	9.250	1.84 %	0.17	9.470	9.200	1,136	1,063,539	10,933	282	45	17
F_KCHOL0124	31.01.2024	163.200	158.030	3.27 %	5.17	166.060	155.000	93,560	1,522,445,100	96,317	2,807	16	16
F_KCHOL0224	29.02.2024	168.720	163.610	3.12 %	5.11	171.270	160.940	5,117	86,024,944	4,564	743	45	16
F_KONTR0124	31.01.2024	234.250	233.140	0.48 %	1.11	237.110	230.600	6,207	145,314,257	8,008	-437	16	19
F_KONTR0224	29.02.2024	240.360	239.620	0.31 %	0.74	242.780	237.480	133	3,199,762	690	2	45	19
F_KOZAA0124	31.01.2024	46.950	46.080	1.89 %	0.87	47.670	46.120	41,323	193,481,971	53,515	4,866	16	16
F_KOZAA0224	29.02.2024	48.420	47.620	1.68 %	0.80	49.220	47.690	3,668	17,782,538	8,289	2,135	45	16
F_KOZAL0124	31.01.2024	20.750	20.710	0.19 %	0.04	21.030	20.570	135,231	281,342,602	196,304	1,453	16	16
F_KOZAL0224	29.02.2024	21.140	21.160	-0.09 %	-0.02	21.520	21.040	7,919	16,837,551	37,265	4,366	45	16
F_KRDMD0124	31.01.2024	26.420	26.510	-0.34 %	-0.09	27.090	26.160	143,141	381,298,507	184,980	-1,510	16	17
F_KRDMD0224	29.02.2024	27.160	27.340	-0.66 %	-0.18	27.890	27.010	3,474	9,543,744	8,408	1,119	45	17
F_MGROS0124	31.01.2024	382.970	381.500	0.39 %	1.47	385.800	376.950	5,192	198,227,628	8,216	-830	16	17
F_MGROS0224	29.02.2024	395.820	394.560	0.32 %	1.26	398.500	389.600	239	9,441,480	621	18	45	17
F_ODAS0124	31.01.2024	8.570	8.610	-0.46 %	-0.04	8.710	8.410	236,211	203,400,152	428,932	-7,424	16	17
F_ODAS0224	29.02.2024	8.870	8.900	-0.34 %	-0.03	9.000	8.780	14,342	12,807,129	22,899	3,403	45	17
F_OYAKC0124	31.01.2024	58.900	59.300	-0.67 %	-0.40	59.900	57.840	23,448	137,878,347	28,875	2,525	16	18
F_OYAKC0224	29.02.2024	60.010	60.310	-0.50 %	-0.30	61.210	59.130	602	3,606,747	2,495	68	45	18
F_PETKM0124	31.01.2024	20.850	20.760	0.43 %	0.09	21.180	20.650	214,723	450,339,016	394,738	15,315	16	16
F_PETKM0224	29.02.2024	21.580	21.470	0.51 %	0.11	21.890	21.380	16,145	35,195,607	48,341	151	45	16
F_PGSUS0124	31.01.2024	743.870	727.950	2.19 %	15.92	746.500	711.230	7,281	537,125,108	9,758	378	16	17
F_PGSUS0224	29.02.2024	769.130	754.300	1.97 %	14.83	770.020	729.250	311	23,627,975	613	63	45	17
F_SAHOL0124	31.01.2024	71.060	69.890	1.67 %	1.17	71.830	68.840	134,494	954,345,381	255,030	-22,326	16	15
F_SAHOL0224	29.02.2024	73.350	72.200	1.59 %	1.15	74.140	71.690	5,215	38,224,719	9,033	362	45	15
F_SASA0124	31.01.2024	35.590	35.270	0.91 %	0.32	35.800	35.070	63,567	225,544,502	93,601	4,691	16	18
F_SASA0224	29.02.2024	36.720	36.400	0.88 %	0.32	37.040	36.230	824	3,008,704	4,077	237	45	18
F_SISE0124	31.01.2024	49.190	48.640	1.13 %	0.55	49.380	48.370	78,860	386,907,948	153,554	4,618	16	16
F_SISE0224	29.02.2024	50.800	50.290	1.01 %	0.51	51.020	50.020	2,945	14,942,615	12,414	1,496	45	16
F_SKBNK0124	31.01.2024	4.940	4.750	4.00 %	0.19	4.990	4.700	187,390	91,890,996	363,948	17,310	16	20
F_SKBNK0224	29.02.2024	5.090	4.920	3.46 %	0.17	5.130	4.860	3,709	1,872,443	18,787	-514	45	20
F_SOKM0124	31.01.2024	56.490	56.550	-0.11 %	-0.06	57.040	55.740	16,017	90,554,163	48,283	1,356	16	16
F_SOKM0224	29.02.2024	58.460	58.510	-0.09 %	-0.05	59.000	57.690	822	4,809,235	5,765	112	45	16
F_TAVHL0124	31.01.2024	128.020	125.170	2.28 %	2.85	129.390	123.510	15,116	193,645,970	31,056	65	16	17
F_TAVHL0224	29.02.2024	132.080	128.520	2.77 %	3.56	133.000	128.370	809	10,688,779	2,067	414	45	17
F_TCELL0124	31.01.2024	63.540	62.080	2.35 %	1.46	64.540	61.290	128,472	817,568,494	218,144	-11,453	16	15
F_TCELL0224	29.02.2024	65.760	64.070	2.64 %	1.69	66.550	63.440	11,786	77,736,831	8,440	487	45	15
F_THYAO0124	31.01.2024	257.700	254.590	1.22 %	3.11	259.100	252.040	63,144	1,615,025,129	84,729	2,954	16	16
F_THYAO0224	29.02.2024	266.120	263.020	1.18 %	3.10	267.440	261.450	2,476	65,343,677	9,088	585	45	16
F_TKFEN0124	31.01.2024	38.760	38.650	0.28 %	0.11	39.290	38.140	18,650	72,210,135	47,672	-26	16	16
F_TKFEN0224	29.02.2024	39.980	39.980	0.00 %	0.00	40.620	39.520	932	3,717,082	4,900	-311	45	16
F_TOASO0124	31.01.2024	240.870	233.400	3.20 %	7.47	241.000	231.430	11,343	270,061,855	24,379	-365	16	15
F_TOASO0224	29.02.2024	248.750	241.270	3.10 %	7.48	249.000	241.410	450	11,065,875	769	-17	45	15
F_TSKB0124	31.01.2024	7.630	7.660	-0.39 %	-0.03	7.690	7.480	165,288	125,334,801	219,402	-6,209	16	18
F_TSKB0224	29.02.2024	7.870	7.900	-0.38 %	-0.03	7.920	7.730	3,527	2,757,272	16,504	1,106	45	18
F_TTKOM0124	31.01.2024	29.260	28.960	1.04 %	0.30	29.700	28.700	143,142	419,773,635	160,100	-2,986	16	17
F_TTKOM0224	29.02.2024	30.230	29.900	1.10 %	0.33	30.660	29.720	3,305	10,009,765	5,982	705	45	17
F_TUPRS0124	31.01.2024	143.240	142.140	0.77 %	1.10	144.180	141.300	30,667	439,497,145	51,593	2,609	16	16
F_TUPRS0224	29.02.2024	148.070	147.190	0.60 %	0.88	148.900	146.260	2,224	32,951,524	5,348	807	45	16
F_VAKBN0124	31.01.2024	14.690	15.060	-2.46 %	-0.37	15.140	14.640	142,108	211,536,922	355,526	-1,631	16	19
F_VAKBN0224	29.02.2024	15.160	15.710	-3.50 %	-0.55	15.600	15.140	1,785	2,741,133	19,686	1,208	45	19
F_VESTL0124	31.01.2024	49.340	49.380	-0.08 %	-0.04	50.040	48.940	13,080	64,786,863	36,182	-108	16	17
F_VESTL0224	29.02.2024	51.480	51.030	0.88 %	0.45	51.560	50.570	989	5,075,006	2,951	488	45	17
F_YKBNK0124	31.01.2024	22.830	23.300	-2.02 %	-0.47	23.380	22.620	635,138	1,459,405,362	850,353	27,351	16	16
F_YKBNK0224	29.02.2024	23.570	24.060	-2.04 %	-0.49	24.120	23.400	27,885	66,764,423	46,371	16,991	45	16

*Takasbank pozisyon limitlerine ulaşmak için [tıklayınız](#).

**Gedik Yatırım Menkul Değerler A.Ş. - Yatırım Danışmanlığı Birimi**

Ünvan : Gedik Yatırım Menkul Değerler A.Ş.

Adres : Altayçeşme Mah. Çamlı Sok. Ofis Park Maltepe No:21/4 Kat:10-11-12 Maltepe/İstanbul

Tel : (0216) 453 0053

E-Posta : vadeli@gedik.com

***Gedik Yatırım VİOP Bülteni, Genel Yatırım Tavsiyesi Kapsamında Yatırım Danışmanlığı Birimi Tarafından Hazırlanmaktadır.**

YASAL UYARI

Burada yer alan bilgiler Gedik Yatırım tarafından bilgilendirme amacıyla hazırlanmıştır. Yatırım sinyal, bilgi, yorum ve tavsiyeleri yatırım danışmanlığı kapsamında değildir. Yatırım danışmanlığı hizmeti; aracı kurumlar, portföy yönetim şirketleri, mevduat kabul etmeyen bankalar ile müşteri arasında imzalanacak yatırım danışmanlığı sözleşmesi çerçevesinde sunulmaktadır. Burada yer alan sinyal, yorum ve tavsiyeler, herhangi bir yatırım aracının alım satım önerisi ya da getiri vaadi olarak yorumlanmamalıdır. Bu görüşler mali durumunuz ile risk ve getiri tercihlerinize uygun olmayabilir ve sadece burada yer alan bilgilere ve sinyallere dayanarak yatırım kararı verilmesi beklentilerinize uygun sonuçlar doğurmayabilir. Burada yer alan sinyaller, fiyatlar, veriler ve bilgilerin tam ve doğru olduğu garanti edilemez; içerik, haber verilmeksizin değiştirilebilir. Tüm sinyal ve veriler, Gedik Yatırım tarafından güvenilir olduğuna inanılan kaynaklardan alınmıştır. Bu sinyal ve kaynakların kullanılması nedeni ile ortaya çıkabilecek hatalardan ve zararlardan Gedik Yatırım sorumlu değildir.

Genel Müdürlük

Altayçeşme Mah. Çamlı Sok. Ofis Park Maltepe No:21/4 Kat:10-11-12 Maltepe/İstanbul/Türkiye Tel: (0216) 453 00 00 (pbx) Faks: (0216) 377 11 36

Alanya

Şekerhane Mah. Atatürk Cad.(Hancı Pastanesi Üstü) Balta İş Hanı 1100 Sok. Dış Kapı No : 9 İç Kapı No : 206 Alanya - Antalya Tel: (0242) 519 23 17 (pbx) Faks: (0242) 513 93 81

Adana-Seyhan

Çınarlı Mah. Ziyapaşa Bulvarı No: 78 Güneş Ziyapaşa İş Merkezi Kat :5 No :504 Seyhan/ADANA Tel: (0322) 355 03 50 (pbx) Faks: (0322) 290 35 26

Afyon

Dumlupınar Mahallesi Süleyman Gönçer Caddesi No: 8 ATSO İş Merkezi Kat: 3 İç Kapı No: 7 Merkez - AFYONKARAHİSAR Tel: (0272) 999 14 09 (pbx) Faks:

Ankara - Çankaya

Simon Bolivar Cad. No: 8/6 Çankaya/ANKARA Tel: (0312) 438 27 00 (pbx) Faks: (0312) 438 27 47

Ankara - Kızılay

Mustafa Kemal Mah. 2157 Sk. Dış Kapı No : 2 İç Kapı No : 11 Çankaya/ ANKARA Tel: (0312) 232 09 49 (pbx) Faks: (0312) 232 09 49

Antalya

Elmalı Mah. Cumhuriyet Cad. Dış Kapı No : 40 Gültekin İşhanı Kat: 3 İç Kapı No : 301 Muratpaşa / ANTALYA Tel: (0242) 248 35 20 (pbx) Faks: (0242) 244 29 10

Aydın

Hasanefendi-Ramazan Paşa Mah. İstiklal Cad. Dış Kapı No : 23 İç Kapı No : 1 Efeler/AYDIN Tel: (0256) 999 17 87 (pbx) Faks:

Aydın - Kuşadası

Türkmen mah. Atatürk Bulvarı Belvü Sitesi C Blok Kat 2 Daire 3 Kuşadası /AYDIN Tel: (0256) 618 44 77 (pbx) Faks: (0256) 618 44 91

Aydın - Nazilli

Altıntaş Mah. İstasyon Bulvarı No:19 Kat:4 Daire:12 Nazilli / AYDIN Tel: (0256) 314 15 98 (pbx) Faks: (0256) 315 88 52

Bağdat Caddesi Private

Caddebostan Mah. Kantarcı Rıza Sk. Dış Kapı No:1 K:4 İç Kapı No:8 Kadıköy / İSTANBUL Tel: (0216) 453 01 05 (pbx) Faks: (0216) 411 23 54

Balıkesir

Eski Kuyumcular Mah. Anafartalar Cad. Acarlar İş Merkezi Dış Kapı No : 23 İç Kapı No : 1 Karesi - BALIKESİR Tel: (0266) 999 12 40 (pbx) Faks:

Bandırma

Dere Mah. Ordu Cad. Kapı No:3 İç Kapı No:2 Bandırma/ BALIKESİR Tel: (0226) 999 10 75 (pbx) Faks:

Bodrum

Taşyaka Mah. Ölüdeniz (TSY) Cad. No : 21 İç Kapı No : 3 Fethiye / Muğla Tel: (0252) 319 54 80 (pbx) Faks:

Bursa

İhsaniye Mah. İlnur Sok. Dış Kapı No: 1D İç Kapı No: 8 Nilüfer/Bursa Tel: (0224) 220 51 50 (pbx) Faks: (0224) 220 50 99

Bursa - Nilüfer

Odunluk Mah. Liman Cad. No:7 Nilüfer / BURSA Tel: (0224) 453 22 30 (pbx) Faks: (0224) 451 79 66

Çanakkale

Kemalpaşa Mah. Şair Ece Ayhan Meydanı Dış Kapı No: 22 Kat: 2 İç Kapı No:2 Merkez / ÇANAKKALE Tel: (0286) 999 17 02 (pbx) Faks:

Çorlu

Zafer Mah. Cumhuriyet Bulvarı Dış Kapı No:9T1 İç Kapı No:114 Çorlu TEKİRDAĞ Tel: (0282) 888 96 20 (pbx) Faks:

Çorum - Merkez

Yavruturna Mah. 1. Maliye Sok. No: 1 Kat: 4 D: 22 Çorum Tel: (0364) 211 11 45 (pbx) Faks: (0364) 201 05 63

Denizli - Merkez

Saraylar Mah. İkinci Ticari Yol Sok.No:24 Kat:4 D:8 DENİZLİ Tel: (0258) 263 80 15 (pbx) Faks: (0258) 241 91 01

Edirne - Merkez

İstasyon Mah. Hakim Çağlar Işık Cad. Dış Kapı No : 1 İç Kapı No : 30 Merkez / Edirne Tel: (0284) 212 25 30 (pbx) Faks: (0284) 213 37 78

Elazığ - Merkez

Cumhuriyet Mah. Beyzade Efendi Bulvarı Temizer Apt. NO:1/3 A Blok Merkez / Elazığ Tel: (0424) 234 57 40 (pbx) Faks:

Eskişehir - Merkez

Akarbaşı Mah. Atatürk Bulvarı No : 77 A Odunpazarı / ESKİŞEHİR Tel: (0222) 230 09 08 (pbx) Faks: (0222) 220 37 02

Etiler Private

Etiler Mah. Yıldız Çiçeği Sok. No:11 Beşiktaş/İstanbul Tel: (0212) 999 50 11 (pbx) Faks:

Gaziantep

İncili Pınar Mah. Nail Bilen Cad. Uğur Plaza Sitesi Uğur Plaza Blok No: 5 İç Kapı No: 35 Şehitkamil / Gaziantep Tel: (0342) 909 01 54 (pbx) Faks:

İstanbul - Ataşehir

Barbaros Mah. İhlamur Bulvarı Sarkaç Sok. Ağaoğlu My Prestige No:1 D: 12-13 Ataşehir/ İSTANBUL Tel: (0216) 560 37 00 (pbx) Faks: (0216) 688 67 86

İstanbul - Bakırköy

Cevizlik Mah. Muhasebeci Sok. Neşe Han No: 1 Kat:3 Bakırköy/İSTANBUL Tel: (0212) 660 85 25 (pbx) Faks: (0212) 570 03 03

İstanbul - Kapalıçarşı

Kürkçüler Sk. No: 25 Eminönü/Kapalıçarşı/İSTANBUL Tel: (0212) 513 40 01 (pbx) Faks: (0212) 527 16 86

İstanbul - Maltepe

Bağlarbaşı Mah. Bağdat Caddesi. Gedik İş Merkezi A Blok No: 414 Kat: 2 Daire: 22 İSTANBUL Tel: (0216) 399 00 42 (pbx) Faks: (0216) 399 18 17

İstanbul - Şişli

Esentepe Mah. Büyükdere Cad. Dış Kapı N201 Loft Residence İç Kapı N 50 Şişli /İSTANBUL Tel: (0212) 385 42 00 (pbx) Faks: (0212) 283 92 80

İstanbul - Ümraniye

İnkılap Mah. Küçüksu Cad. Çeşminaz Sok. NO:2/7 Kat:3 Ümraniye Tel: (0216) 461 33 90 (pbx) Faks: (0216) 461 33 69

İzmir

Akdeniz Mah. Akdeniz Cad. Dış Kapı No : 1 İç Kapı No : 303 Konak / İZMİR Tel: (0232) 465 10 20 (pbx) Faks: (0232) 464 66 22

Karabük - Merkez

Bayır Mah. Menderes Cad. Çebioğlu Twin Towers B Blok Dış Kapı No :2 İç Kapı No : 107 Merkez / Karabük Tel: (0370) 502 15 90 (pbx) Faks: (0370) 502 15 93

Kayseri

Hunat Mah. Postalar Geçidi Sok. Ak Plaza Dış Kapı No :1 İç Kapı No : 206 Melikgazi - Kayseri Tel: (0352) 221 36 29 (pbx) Faks:

Kocaeli - Gebze

Hacı Halil Mah. Hükümet Cad. No: 95 Gebze/KOCAELİ Tel: (0262) 642 34 00 (pbx) Faks: (0262) 641 82 01

Kocaeli - İzmit Şubesi

Körfez Mahallesi Ankara Karayolu Cad. Dış Kapı No : 123/ 2 İç Kapı No : 9 İzmit / Kocaeli Tel: (0262) 999 18 14 (pbx) Faks: (0216) 377 11 36

Konya - Selçuklu

Beyazıt Mahallesi, Hüsnü Aşk Sok. Bezirci İş Merkezi Kat:4 D:403 Selçuklu / KONYA Tel: (0332) 238 59 60 (pbx) Faks: (0332) 238 59 75

Malatya - Battalgazi

Büyük Hüseyin Bey Mah. Atatürk Cad. Anadolu İş Merkezi K: 3 No: 23 D: 9-10-11 Battalgazi / MALATYA Tel: (0422) 325 62 67 (pbx) Faks: (0422) 322 23 72

Manisa - Merkez

Anafartalar Mah. Mustafa Kemal Paşa Cad. Kamil Mentş Apt. No: 34/1 MANİSA Tel: (0236) 239 42 98 (pbx) Faks: (0236) 239 43 02

Mersin - Akdeniz

Mahudiye Mah. Atatürk Cad. Adil Kanun İş Hanı Kat: 2 Akdeniz / MERSİN Tel: (0324) 238 18 18 (pbx) Faks: (0324) 231 22 52

Muğla - Fethiye

Babatışı Mah. 774. Sok. No.2 Fethiye / Muğla Tel: (0252) 612 07 60 (pbx) Faks: (0252) 612 36 46

Ordu - Altınordu

Düz Mah. Yıldırım Cad. Dış Kapı No : 4 İç Kapı No : 503 Altınordu / ORDU Tel: (0452) 222 07 49 (pbx) Faks: (0452) 220 07 50

Sakarya - Adapazarı

Tiğçılar Mah. Yenicami Sok. Dış Kapı No:5 İç Kapı No: 201 Adapazarı- Sakarya Tel: (0264) 279 83 89 (pbx) Faks: (0264) 281 03 88

Samsun - İlkadım

Hançerli Mah. Dervişzade Sok. Albayrak İş Merkezi No :5 Kat:6 İç Kapı No :5 İlkadım /Samsun Tel: (0362) 431 63 43 (pbx) Faks: (0362) 431 33 89

Trabzon - Ortahisar

Kemer kaya Mah. K.Maraş Cad. Ticaret Mektep Sk. Ustaömeroğlu İş Merkezi No: 9/9 Ortahisar/TRABZON Tel: (0462) 326 09 97 (pbx) Faks: (0462) 326 38 67

Uşak - Merkez

İsmetpaşa Cad. No: 45 K: 2 Mavi Plaza UŞAK Tel: (0276) 227 27 44 (pbx) Faks: (0276) 227 27 37

Yeşilyurt Private Şube

Yeşilyurt Mah. Sipahioğlu Cad. No : 14 İç Kapı No : 5 Bakırköy / İSTANBUL Tel: (0000) 000 00 00 (pbx) Faks:

Yeşilyurt Private Şubesi

Yeşilyurt Mah. Sipahioğlu Cad. No : 14 İç Kapı No : 5 Bakırköy / İSTANBUL Tel: (0212) 999 98 95 (pbx) Faks:

Zonguldak - Ereğli

Müftü Mah. Eski Çarşı Eski Çarşı No:24 A Çarşı İş Merkezi 7 Kat:26 No:26