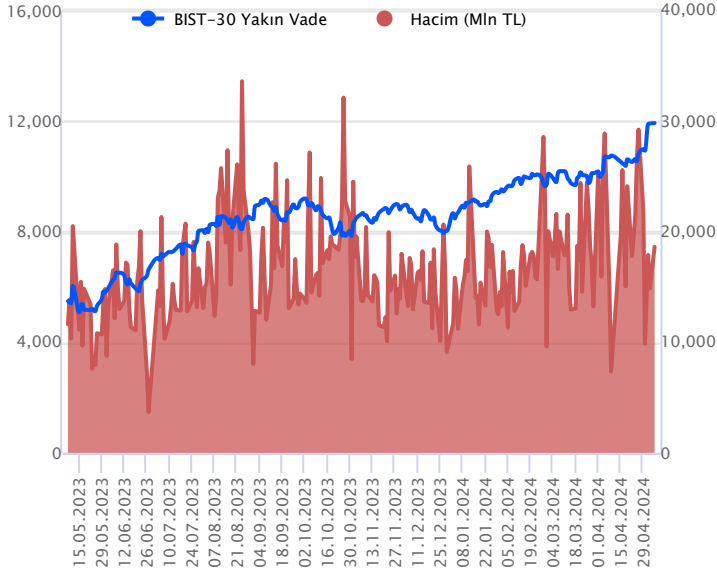


Sözleşme Kodu	Vade Ayı	Uzlaşma Fiyatı	Önceki Uzlaşma Fiyatı	Değişim	Değişim Puanı	Gün İçi Yüksek	Gün İçi Düşük	İşlem Miktarı	İşlem Hacim	Açık Pozisyon	Açık Pozisyon Değişimi	Vadeye Kalan Gün Sayısı	Takasbank Başlangıç Teminatı %
<b>ENDEKS KONTRATLARI</b>													
F_XU0300624	28.06.2024	11,913.75	11,901.50	0.10 %	12.25	11,977.75	11,790.50	156,751.00	18,633,164,357.50	262,777.00	2,333.00	53	14
F_XU0300824	29.08.2024	12,816.25	12,781.00	0.28 %	35.25	12,875.00	12,683.75	2,421.00	308,309,232.50	1,621.00	60.00	115	14

## BIST 30 Yakın Vadeli Kontratı

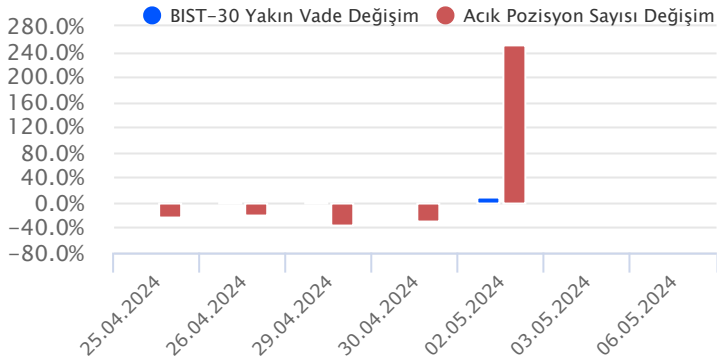


Haziran vadeli endeks sözleşmesi 11.790,50 – 11.977,75 seviyeleri arasında hareket ederek günü %0,10 oranında sınırlı bir yükselişle 11.913,75 uzlaşma fiyatından tamamladı. S&P'nin cuma günkü not artırım kararının ardından yeni haftaya hafif alıcılı bir seyirle başlayan sözleşmede gün içerisinde dalgalı ve kararsız bir fiyatlamaya etkili oldu. Akşam seans kapanışı da 11.928,75 puandan gerçekleşti. ABD borsaları günü yükselişlerle tamamlarken, ABD vadelilerinde bu sabah yatay bir seyir etkili oluyor. Asya piyasalarında karışık bir görünüm hâkim. Avrupa vadeli ve CFD endeksleri yatay açılışlara işaret ediyor. Haziran vadeli sözleşmesinin güne yataya yakın bir başlangıç yapmasını bekliyoruz.

Sözleşmede yukarı yönlü denemelerin devamında 11.950 ve 12.000 seviyeleri direnç konumunda bulunmaktadır. Psikolojik öneme sahip 12.000 seviyesi üzerinde tutunma sağlanabilirse alımların yeni bir ivme kazandığı görülebilir. Bu durumda 12.050 - 12.130 ve 12.200 seviyelerine doğru yükselişler yaşanabilir. Son dönemdeki yükselişlerin ardından 11.900 seviyesi altında olası kâr satışlarında ise 11.850 – 11.790 aralığı ilk güçlü destek bölgesidir. 11.790 altındaki fiyatlamalarda 11.750 – 11.660 ve 11.590 seviyelerine doğru kademeli geri çekilmeler gündeme gelebilir.

Endeks - 30 Yakın Vade Aracı Kurum Dağılımı Günlük Değişim					
Long			Short		
Kurum	Net Lot	Pay (%)	Kurum	Net Lot	Pay (%)
İş Yatırım	5.810	38	İfo Yatırım	1.888	13
HSBC Yatırım	3.662	24	Garanti BBVA	1.753	12
Yapı Kredi Yatırım	2.440	16	Yatırım Finansman	1.341	9
Ziraat Yatırım	1.404	9	Oyak Yatırım	1.201	8
Phillip Capital	945	6	Tacirler Yatırım	1.200	8
Diğer	856	6	Diğer	7.734	51
İlk 5 Kurum Alım Ağırlıklı					

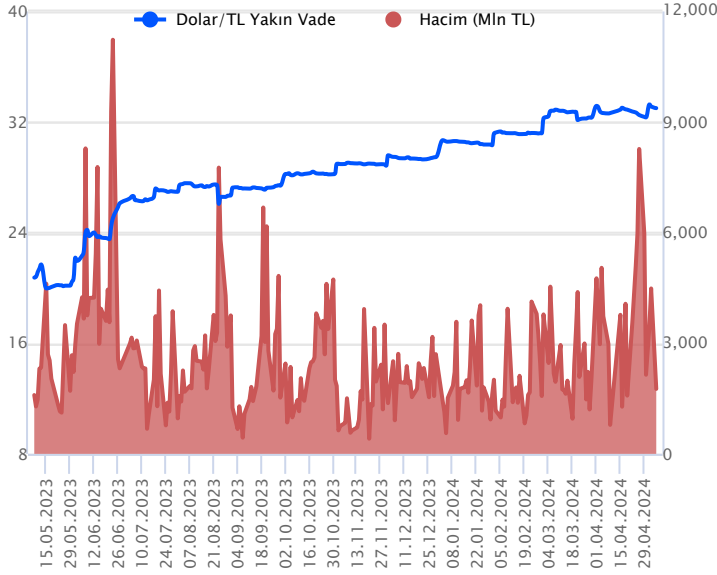
Endeks - 30 Yakın Vade Aracı Kurum Dağılımı Tüm Vade					
Long			Short		
Kurum	Net Lot	Pay (%)	Kurum	Net Lot	Pay (%)
Teb Yatırım	68.008	66	İş Yatırım	29.227	28
Yapı Kredi Yatırım	15.726	15	Bank of America	26.527	26
Phillip Capital	4.957	5	İfo Yatırım	11.908	12
Ziraat Yatırım	4.133	4	Ak Yatırım	9.015	9
Deniz Yatırım	3.367	3	HSBC Yatırım	4.060	4
Diğer	7.416	7	Diğer	22.870	22
İlk 5 Kurum Alım Ağırlıklı					



Fiyat (%)	Açık Pozisyon (%)	Yorum
Artış	Artış	Yükselişin devamlılığı için sinyal olarak kabul edilebilir.
Artış	Azalış	Yükselişin desteklenmediğini gösterir.
Azalış	Artış	Düşüşlerin devamlılığı için sinyal olarak kabul edilebilir.
Azalış	Azalış	Düşüşlerin desteklenmediğini gösterir.

Sözleşme Kodu	Vade Ayı	Uzlaşma Fiyatı	Önceki Uzlaşma Fiyatı	Değişim	Değişim Puan	Gün İçi Yüksek	Gün İçi Düşük	İşlem Miktarı	İşlem Hacim	Açık Pozisyon	Açık Pozisyon Değişimi	Vadeye Kalan Gün Sayısı	Takasbank Başlangıç Teminatı %
<b>DÖVİZ KONTRATLARI</b>													
F_EURTRY0524	31.05.2024	35.6279	35.8259	-0.55 %	-0.20	35.6549	35.5884	101	3,597,579	1,179	-12	25	14
F_EURTRY0624	28.06.2024	36.8332	36.9294	-0.26 %	-0.10	36.8690	36.7073	137	5,042,807	1,443	-5	53	14
F_EURUSD0524	31.05.2024	1.0796	1.0780	0.15 %	0.00	1.0799	1.0769	892	31,029,414	5,492	32	25	4
F_EURUSD0624	28.06.2024	1.0808	1.0789	0.18 %	0.00	1.0814	1.0790	182	6,338,700	1,210	28	53	4
F_USDTRY0524	31.05.2024	33.0089	33.1229	-0.34 %	-0.11	33.1228	32.9577	53,378	1,761,605,525	942,744	-30,270	25	14
F_USDTRY0624	28.06.2024	34.1015	34.1921	-0.26 %	-0.09	34.1609	34.0234	22,966	783,069,488	547,475	539	53	14

## Dolar/TL Yakın Vadeli Kontratı



Mayıs vadeli Dolar/TL sözleşmesi dün 32,9577 ile 33,1228 seviyeleri arasında dalgalanarak günü yüzde 0,34'lik düşüşle 33,0089 uzlaşma fiyatından tamamladı. Veri akışı bakımından sakin bir günü geride bırakırken, S&P Global'in not artırımının kura etkisi sınırlı kaldı. Kurda haftanın ilk işlem gününde yataya yakın hafif düşüş eğilimi etkili oldu. Cumhurbaşkanı Erdoğan, hayat pahalılığın ve geçim sıkıntısını çözmek için gerekli adımları attıklarını, yapısal reformlara hız kazandıracaklarını bildirdi. Diğer taraftan yurt içerisinde TÜFE bazlı reel efektif döviz kuru nisan da 59,77'ye yükselerek Eylül 2021'den beri en yüksek seviyeye yükseldi. ABD tarafında ise veri akışı sakin seyretti. Fed üyesi Williams, enflasyon hedefi istikrarlı fiyatlara ulaşmak için kritik olduğunu bildirdi. Verilerin fiyatlamalara etkisi olmadı. Bugün veri akışı bakımından sakin. Dolar/TL spot kuru, bu sabah saat 08:20 itibarıyla 32,30'lu seviyelerde hareket ediyor. Dolar endeksi ise 105,18 civarında seyreliyor.

Dolar/TL Yakın Vade Aracı Kurum Dağılımı Günlük Değişim					
Long			Short		
Kurum	Net Lot	Pay (%)	Kurum	Net Lot	Pay (%)
İş Yatırım	16.352	44	Deniz Yatırım	19.592	53
Finansbank	10.000	27	Yapı Kredi Yatırım	6.288	17
Bank of America	6.247	17	İnfo Yatırım	3.121	9
Denizbank	3.100	8	Garanti Bankası	3.000	8
Ünlü Menkul	627	2	Oyak Yatırım	1.443	4
Diğer	563	2	Diğer	3.445	9

İlk 5 Kurum Alım Ağırlıklı

Dolar/TL Yakın Vade Aracı Kurum Dağılımı Tüm Vade					
Long			Short		
Kurum	Net Lot	Pay (%)	Kurum	Net Lot	Pay (%)
Ak Yatırım	242.628	31	Yapı ve Kredi	173.067	22
Garanti BBVA	162.286	21	Finansbank	134.263	17
Deniz Yatırım	122.563	16	Bank of america	107.148	14
Yapı Kredi Yatırım	47.155	6	İş Yatırım	99.123	13
Denizbank	32.494	4	Garanti Bankası	79.000	10
Diğer	167.004	22	Diğer	181.529	23

İlk 5 Kurum Alım Ağırlıklı

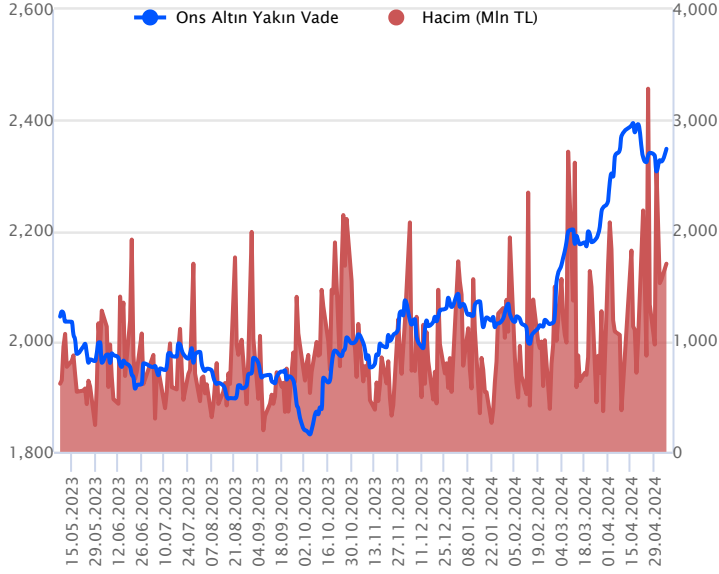


## Fiyat (%) Açık Pozisyon (%) Yorum

Artış	Artış	Yükselişin devamlılığı için sinyal olarak kabul edilebilir.
Artış	Azalış	Yükselişin desteklenmediğini gösterir.
Azalış	Artış	Düşüşlerin devamlılığı için sinyal olarak kabul edilebilir.
Azalış	Azalış	Düşüşlerin desteklenmediğini gösterir.

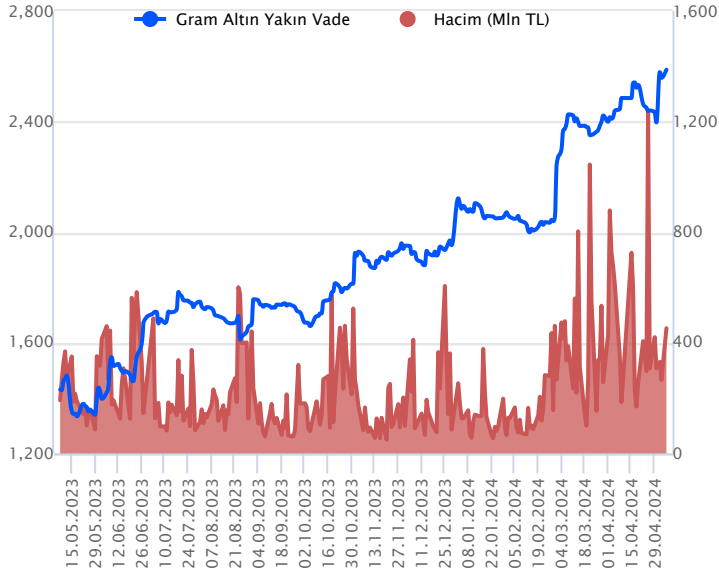
Sözleşme Kodu	Vade Ayı	Uzlaşma Fiyatı	Önceki Uzlaşma Fiyatı	Değişim	Değişim Puan	Gün İçi Yüksek	Gün İçi Düşük	İşlem Miktarı	İşlem Hacim	Açık Pozisyon	Açık Pozisyon Değişimi	Vadeye Kalan Gün Sayısı	Takasbank Başlangıç Teminatı %
<b>ALTIN KONTRATLARI</b>													
F_XAUTRYM0624	28.06.2024	2,583.260	2,559.320	0.94 %	23.94	2,590.200	2,566.120	175,446	452,670,968	892,790	-8,705	53	12
F_XAUTRYM0824	29.08.2024	2,801.180	2,775.210	0.94 %	25.97	2,806.750	2,786.150	12,502	34,945,691	64,955	-1,436	115	12
F_XAUUSD0624	28.06.2024	2,343.900	2,318.050	1.12 %	25.85	2,355.600	2,334.050	22,492	1,701,090,880	68,790	-645	53	6
F_XAUUSD0824	29.08.2024	2,365.050	2,339.100	1.11 %	25.95	2,376.300	2,350.050	1,622	123,779,254	2,928	-65	115	6

## ONS ALTIN Yakın Vadeli Kontratı



Haziran vadeli ons altın sözleşmesi dün 2334,05-2355,60\$ arasında seyrederken, günü yüzde 1,12 yükselişle 2343,90\$ uzlaşma fiyatından tamamladı. Spot piyasada saat 08:00 itibariyle ons altın 2322\$ seviyesinde izleniyor. Sözleşmede bugün için aşağı yönlü stratejimizi koruyor, yukarı yönlü stratejimizi güncelliyoruz. Bu doğrultuda, yukarıda 2353\$ direnç noktası olarak takip edilebilir. Bu direncin üzerinde kapanışların devamında yukarı yönlü pozisyonların artması beklenebilir. Sözleşmede 2329\$ stop seviyesi eklenerek 2400\$ takip edilebilir. Geri çekilmelerde 2320\$ destek noktası olarak görülüyor. Bu destek altı kapanışlarda 2343\$ stop seviyesi eklenerek 2273\$ seviyesi takip edilebilir. Bugün için ABD'de açıklanacak önemli bir veri akışı bulunmamaktadır. Fed üyelerinin konuşmaları sürüyor. Sözleşmede olası oynaklığa karşı yatırımcıların aktif bir kar al/zarar durdur seviyesi belirleyerek hareket etmeleri daha sağlıklı olabilir.

## GRAM ALTIN Yakın Vadeli Kontratı

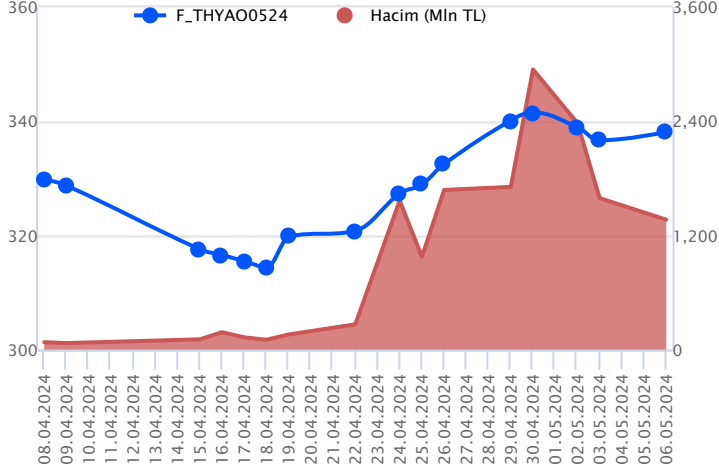


Haziran vadeli gram altın sözleşmesi dün 2566,12-2590,20 TL arasında dalgalanarak, günü yüzde 0,94 yükselişle 2583,26TL uzlaşma fiyatından tamamladı. Spot piyasada saat 08:00 itibariyle gram altın 2412 TL işlem görüyor. Cumhurbaşkanı Recep Tayyip Erdoğan yapmış olduğu konuşmasında, kamuda tasarruf kültürünü güçlendirecek adımlar atacaklarını, ekonomi yönetiminin bu konuda gerekli çalışmaları yapması için talimatlandığını, enflasyonu tek haneye düşürmek için kararlı olduklarını belirtti. TCMB verilerine göre TÜFE bazlı reel efektif döviz kuru nisan ayında 59,77 seviyesinde gerçekleşti. Mart ayında 58,10 seviyesinde açıklanmıştı. TCMB nisan ayı fiyat gelişmeleri değerlendirmesini yayımladı. Raporda, hizmet grubunda aylık fiyat artışının yüksek seyrini koruduğu belirtildi. Çekirdek enflasyonda aylık artış oranlarının zayıflasa da enflasyon raporu öngörülerinin üzerinde kalmaya devam ettiği görüldü. Bugün Türkiye ve ABD'de açıklanacak önemli bir veri akışı bulunmamaktadır. Sözleşmede olası oynaklığa karşı yatırımcıların aktif bir kar al/zarar durdur seviyesi belirleyerek hareket etmeleri daha sağlıklı olabilir.

Sözleşme	Vade Ayı	Son Uzlaşma	Önceki Uzlaşma	Değişim %	Günün Düşüğü	Günün Yükselişi	İşlem Adedi	İşlem Hacmi
<b>PAY VADELİ SÖZLEŞMELERİNDE EN FAZLA İŞLEM GÖRENLER</b>								
F_THYAO0524	31.05.2024	338.060	336.750	0.4 %	335.010	339.250	40,542	1,366,974,964
F_YKBNK0524	31.05.2024	31.950	32.170	-0.7 %	31.900	32.540	393,586	1,267,327,681
F_AKBNK0524	31.05.2024	62.180	61.900	0.5 %	61.040	62.590	167,366	1,033,645,069

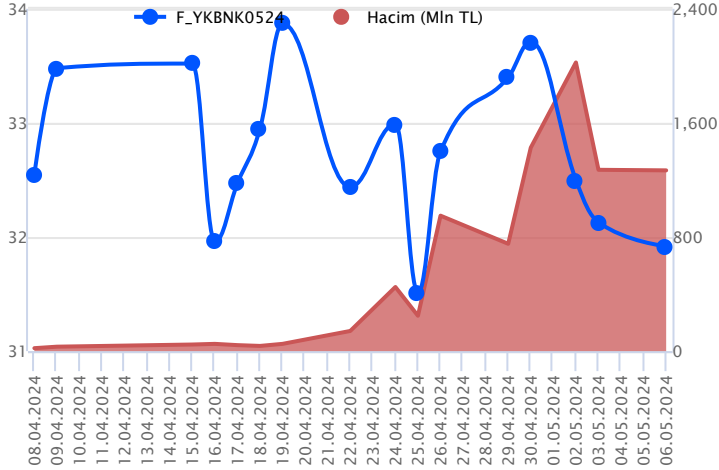
Pay vadeli sözleşmeleri, düşük teminatlarla yüksek tutarlı pozisyonlar almayı mümkün kılar. Pay vadeli sözleşmeleri ile ilgili daha detaylı bilgi almak için Gedik Yatırım VİOP Departmanı ile iletişime geçebilirsiniz.

### F\_THYAO0524 Vadeli Kontrati



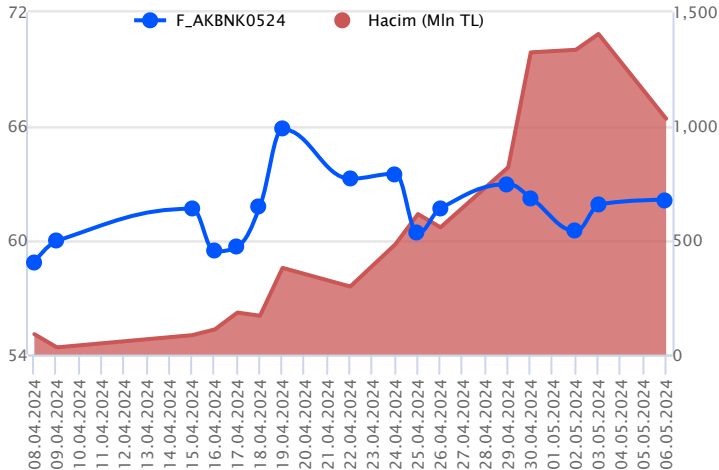
Mayıs vadeli THYAO pay sözleşmesi 335,01 – 339,25 TL aralığında hareket ederek günü %0,4 oranında yükselişle 338,06 TL uzlaşma fiyatından tamamladı. Son dönemde jeopolitik endişelerin yatışması ve Borsa İstanbul'da güç kazanan pozitif havanın katkısıyla yükselişlerin öne çıktığı ve zirvelerin yenilendiği THYAO cephesinde geçen haftanın ikinci yarısından itibaren dalgalı bir fiyatlamaya takip ediliyor. Mayıs vadeli THYAO sözleşmesinde olası kâr satışlarında 337,30 - 336,00 ve 335,00 seviyeleri kısa vadeli ilk destek noktalarıdır. 335,00 TL desteği altında satıcılar seyrin etkisini sürdürebileceği sözleşmede 334,20 – 333,10 – 332,00 ve 330,90 seviyelerine doğru kademeli geri çekilmeler gündeme gelebilir. Sözleşmede yeniden alımların güç kazanması durumunda ise 339,25 ve 340,50 seviyeleri ilk önemli direnç noktalarıdır. 340,50 üzerindeki tutunmalarda güç kazanan alımlarla 342,00 – 343,50 ve 345,25 seviyelerine doğru yükselişler yaşanabilir.

### F\_YKBNK0524 Vadeli Kontrati



Bankacılık endeksinde dün yatay zayıf seyr kaydedilirken, Mayıs vadeli YKBNK sözleşmesi 31,90 TL ve 32,54 TL seviyeleri arasında dalgalanarak günü 31,95 TL uzlaşma fiyatından %0,7'lik kayıpla tamamladı. Satıcılar seyrin kaydedildiği sözleşmede 32,00 TL seviyesinin altında fiyatlamaya devamında 31,75 TL ve 14 günlük ortalamasının yer aldığı 31,35 TL izlenen destek seviyeleridir. Sözleşmede seans içinde ilgili destek seviyelerinin altında baskı artış kaydedecektir. Sözleşmede tepki alımlarının etkili olması halinde ilk etapta 32,00 TL üzeri kapanışlar takip edilmektedir. Bu koşulun sağlanması ile 32,54 TL ve 33,00 TL direnç seviyeleri öne çıkacaktır. Son dönemde piyasada yaşanan volatilitenin sebebiyle alınacak pozisyonlarda temkinli olunması aktif bir stop-loss stratejisine bağlı kalınması faydalı olacaktır.

### F\_AKBNK0524 Vadeli Kontrati



Bankacılık endeksinde negatif kapanış yaşanırken, Mayıs vadeli AKBNK sözleşmesi 61,04 TL ve 62,59 TL seviyeleri arasında dalgalanarak günü 62,18 TL uzlaşma fiyatından %0,5'lik kazançla tamamladı. Pozitif ayrışmanın kaydedildiği sözleşmede 62,00 TL üzerinde 62,80 TL kısa vadede izlenen ilk direnç noktasıdır. Bu seviyenin üzerinde 63,07 TL ve 63,75 TL seviyeleri söz konusu olacaktır. Ancak sözleşmede 62,00 TL altında olası realizasyonlarda sırasıyla 61,31 TL – 60,62 TL ve 59,83 TL takip edilecek destek noktalarıdır. Son dönemde sektör ve piyasa genelinde yaşanan volatilitenin sebebiyle alınacak pozisyonlarda temkinli olunması aktif bir stop-loss stratejisine bağlı kalınması faydalı olacaktır.

## Dayanak Varlıkların Teknik Gösterge Görünümleri

## 20 Gün Ortalama/Fiyat Kesişmesi (YUKARI)

## Güç Göstergeleri Olumlu

VAKBN  
PGSUS  
TKFEN  
AEFES  
GARAN

RSI ve Momentum göstergelerine göre olumlu olanlar

## 50 Gün Ortalama/Fiyat Kesişmesi (YUKARI)

EUR/USD

## MACD

ASTOR GÜÇLÜ AL  
TSKB ZAYIF SAT

## 20/50 Gün Ortalama Kesişmesi (YUKARI)

Bu şartları sağlayan dayanak varlık bulunmamaktadır.

## Para Girişi Olan Dayanak Varlıklar

	Kapanış	İşlem Hacmi (Mln TL)
SAHOL	93.75	3,112.50955
EKGYO	10.45	2,124.89498
HALKB	16.61	1,939.55493

## Yüksek Hacimliler

	İşlem Hacmi (Mln TL)
XU030	68,168.87
XSD25	37,115.09
X10XB	29,474.78
XLBNK	17,074.85
THYAO	8,427.95

## 20 Gün Ortalama/Fiyat Kesişmesi (AŞAĞI)

KONTR  
GUBRF  
HEKTS  
KOZAL  
PETKM

## Güç Göstergeleri Zayıf

ALARK  
DOAS  
KOZAL

RSI ve Momentum göstergelerine göre zayıf olanlar

## 50 Gün Ortalama/Fiyat Kesişmesi (AŞAĞI)

KONTR

## Göstergeleri Dipte Olanlar

ALARK  
DOAS  
KOZAL

CCI, RSI, Stochastics, Williams' %R, MFI ve DX göstergelerinin ortalaması en düşük olanlar

## 20/50 Gün Ortalama Kesişmesi (AŞAĞI)

Bu şartları sağlayan dayanak varlık bulunmamaktadır.

## Para Çıkışı Olan Dayanak Varlıklar

	Kapanış	İşlem Hacmi (Mln TL)
KONTR	242.10	4,153.60
ODAS	9.63	1,244.21
BRSAN	616.50	747.11

## Dayanak Varlıkların Teknik Gösterge Konumları

Kod	5 Günlük H.O	10 Günlük H.O	20 Günlük H.O	50 Günlük H.O	RSI	StochS	MACD	CCI
AEFES	ALIM	ALIM	ALIM	ALIM	ALIM	ALIM	ALIM	SATIM
AKBNK	ALIM	ALIM	ALIM	ALIM	SATIM	SATIM	SATIM	ALIM
AKSEN	ALIM	ALIM	ALIM	ALIM	ALIM	ALIM	ALIM	SATIM
ALARK	SATIM	SATIM	SATIM	SATIM	SATIM	ALIM	SATIM	ALIM
ARCLK	ALIM	ALIM	ALIM	ALIM	ALIM	SATIM	ALIM	ALIM
ASELS	ALIM	ALIM	ALIM	ALIM	ALIM	SATIM	ALIM	SATIM
ASTOR	ALIM	ALIM	ALIM	ALIM	ALIM	SATIM	ALIM	ALIM
BIMAS	ALIM	ALIM	ALIM	ALIM	ALIM	SATIM	ALIM	ALIM
BRSAN	ALIM	ALIM	ALIM	SATIM	ALIM	SATIM	ALIM	ALIM
CIMSAA	ALIM	ALIM	ALIM	ALIM	ALIM	SATIM	ALIM	ALIM
CNH/TRY	SATIM	SATIM	ALIM	ALIM	SATIM	ALIM	SATIM	SATIM
DOAS	ALIM	SATIM	SATIM	ALIM	ALIM	SATIM	SATIM	ALIM
DOHOL	SATIM	ALIM	ALIM	ALIM	SATIM	ALIM	ALIM	SATIM
EKGYO	ALIM	ALIM	ALIM	ALIM	ALIM	SATIM	ALIM	ALIM
ENJSA	ALIM	ALIM	ALIM	ALIM	ALIM	ALIM	ALIM	SATIM
ENKAI	ALIM	ALIM	ALIM	ALIM	ALIM	ALIM	ALIM	SATIM
EREGL	ALIM	ALIM	ALIM	ALIM	ALIM	ALIM	ALIM	SATIM
EUR/TRY	SATIM	SATIM	ALIM	ALIM	SATIM	SATIM	SATIM	SATIM
EUR/USD	ALIM	ALIM	ALIM	ALIM	ALIM	SATIM	ALIM	ALIM
FROTO	ALIM	ALIM	ALIM	ALIM	ALIM	SATIM	SATIM	ALIM
GARAN	ALIM	ALIM	ALIM	ALIM	SATIM	ALIM	ALIM	SATIM
GBP/USD	ALIM	ALIM	ALIM	SATIM	ALIM	SATIM	ALIM	ALIM
GUBRF	SATIM	SATIM	SATIM	SATIM	SATIM	SATIM	ALIM	SATIM
HALKB	ALIM	ALIM	ALIM	ALIM	ALIM	ALIM	ALIM	ALIM
HEKTS	SATIM	ALIM	SATIM	SATIM	ALIM	SATIM	ALIM	ALIM
ISCTR	ALIM	ALIM	ALIM	ALIM	SATIM	ALIM	ALIM	SATIM
KCHOL	ALIM	ALIM	ALIM	ALIM	ALIM	ALIM	ALIM	SATIM
KONTR	SATIM	SATIM	SATIM	SATIM	SATIM	ALIM	ALIM	SATIM
KOZAA	SATIM	SATIM	ALIM	ALIM	SATIM	ALIM	ALIM	SATIM
KOZAL	SATIM	SATIM	SATIM	ALIM	SATIM	ALIM	SATIM	SATIM
KRDMD	ALIM	ALIM	ALIM	ALIM	ALIM	SATIM	ALIM	SATIM
MGROS	ALIM	ALIM	ALIM	ALIM	ALIM	SATIM	ALIM	ALIM
ODAS	SATIM	ALIM	ALIM	ALIM	SATIM	ALIM	ALIM	SATIM
OYAKC	ALIM	ALIM	ALIM	ALIM	ALIM	SATIM	ALIM	SATIM
PETKM	SATIM	SATIM	SATIM	SATIM	SATIM	ALIM	ALIM	SATIM
PGSUS	ALIM	ALIM	ALIM	ALIM	SATIM	ALIM	ALIM	SATIM
RUB/TRY	ALIM	ALIM	ALIM	ALIM	ALIM	SATIM	ALIM	ALIM
SAHOL	ALIM	ALIM	ALIM	ALIM	ALIM	SATIM	ALIM	SATIM
SASA	ALIM	ALIM	ALIM	ALIM	ALIM	SATIM	ALIM	SATIM
SISE	ALIM	ALIM	ALIM	ALIM	SATIM	ALIM	ALIM	SATIM
SOKM	ALIM	ALIM	ALIM	ALIM	ALIM	ALIM	ALIM	ALIM
TAVHL	SATIM	ALIM	ALIM	ALIM	SATIM	ALIM	ALIM	SATIM
TCELL	ALIM	ALIM	ALIM	ALIM	ALIM	NÖTR	ALIM	SATIM
THYAO	ALIM	ALIM	ALIM	ALIM	ALIM	ALIM	ALIM	SATIM
TKFEN	ALIM	ALIM	ALIM	ALIM	SATIM	ALIM	ALIM	SATIM
TOASO	ALIM	ALIM	ALIM	ALIM	SATIM	ALIM	ALIM	SATIM
TSKB	ALIM	ALIM	ALIM	ALIM	SATIM	SATIM	SATIM	SATIM
TTKOM	ALIM	ALIM	ALIM	ALIM	ALIM	ALIM	ALIM	SATIM
TUPRS	ALIM	ALIM	ALIM	ALIM	SATIM	ALIM	ALIM	SATIM
USD/TRY	SATIM	SATIM	SATIM	ALIM	SATIM	ALIM	SATIM	SATIM
VAKBN	ALIM	ALIM	ALIM	ALIM	SATIM	ALIM	ALIM	SATIM
VESTL	ALIM	ALIM	ALIM	ALIM	ALIM	SATIM	ALIM	ALIM
X10XB	ALIM	ALIM	ALIM	ALIM	ALIM	SATIM	ALIM	SATIM
XAU/TRY	SATIM	SATIM	SATIM	ALIM	SATIM	SATIM	SATIM	ALIM
XAU/USD	ALIM	ALIM	ALIM	ALIM	ALIM	SATIM	SATIM	ALIM
XLBNK	ALIM	ALIM	ALIM	ALIM	SATIM	ALIM	SATIM	SATIM
XSD25	ALIM	ALIM	ALIM	ALIM	ALIM	SATIM	ALIM	SATIM
XU030	ALIM	ALIM	ALIM	ALIM	ALIM	SATIM	ALIM	SATIM
YKBNK	SATIM	SATIM	ALIM	ALIM	SATIM	ALIM	SATIM	SATIM

Kod	Destek 3	Destek 2	Destek 1	Kapanış	Pivot	Direnç 1	Direnç 2	Direnç 3
	<b>DESTEKLER</b>				<b>DİRENÇLER</b>			
F_AEFES0524	189.77	192.44	194.64	<b>196.85</b>	<b>197.31</b>	199.51	202.18	204.38
F_AEFES0624	198.80	201.03	202.68	<b>204.32</b>	<b>204.91</b>	206.56	208.79	210.44
F_AKBNK0524	59.71	60.38	61.26	<b>62.15</b>	<b>61.93</b>	62.81	63.48	64.36
F_AKBNK0624	62.25	62.81	63.63	<b>64.46</b>	<b>64.19</b>	65.01	65.57	66.39
F_AKSEN0524	37.78	38.60	39.74	<b>40.89</b>	<b>40.56</b>	41.70	42.52	43.66
F_AKSEN0624	39.91	40.61	41.51	<b>42.40</b>	<b>42.21</b>	43.11	43.81	44.71
F_ALARK0524	117.68	118.88	119.62	<b>120.35</b>	<b>120.82</b>	121.56	122.76	123.50
F_ALARK0624	122.54	123.70	124.40	<b>125.10</b>	<b>125.56</b>	126.26	127.42	128.12
F_ARCLK0524	170.14	173.82	179.78	<b>185.74</b>	<b>183.46</b>	189.42	193.10	199.06
F_ARCLK0624	178.02	181.41	186.71	<b>192.00</b>	<b>190.10</b>	195.40	198.79	204.09
F_ASELS0524	62.80	63.40	64.04	<b>64.67</b>	<b>64.64</b>	65.28	65.88	66.52
F_ASELS0624	65.32	65.91	66.50	<b>67.09</b>	<b>67.09</b>	67.68	68.27	68.86
F_ASTOR0524	97.57	102.11	107.06	<b>112.00</b>	<b>111.60</b>	116.55	121.09	126.04
F_ASTOR0624	102.53	106.88	111.51	<b>116.15</b>	<b>115.86</b>	120.49	124.84	129.47
F_BIMAS0524	416.53	420.09	426.39	<b>432.70</b>	<b>429.95</b>	436.25	439.81	446.11
F_BIMAS0624	430.37	433.18	438.82	<b>444.45</b>	<b>441.63</b>	447.27	450.08	455.72
F_BRSAN0524	611.28	623.21	631.15	<b>639.10</b>	<b>643.08</b>	651.02	662.95	670.89
F_BRSAN0624	634.77	645.79	651.29	<b>656.80</b>	<b>662.31</b>	667.81	678.83	684.33
F_CIMSA0524	32.71	33.14	33.94	<b>34.73</b>	<b>34.37</b>	35.17	35.60	36.40
F_CIMSA0624	34.64	34.94	35.54	<b>36.13</b>	<b>35.84</b>	36.44	36.74	37.34
F_CNHTRY0524	4.63	4.63	4.63	<b>4.63</b>	<b>4.63</b>	4.63	4.63	4.63
F_DOAS0524	289.82	294.95	303.92	<b>312.89</b>	<b>309.05</b>	318.02	323.15	332.12
F_DOAS0624	302.00	307.21	315.57	<b>323.92</b>	<b>320.78</b>	329.14	334.35	342.71
F_DOHOL0524	14.16	14.42	14.56	<b>14.70</b>	<b>14.82</b>	14.96	15.22	15.36
F_DOHOL0624	14.82	15.04	15.19	<b>15.33</b>	<b>15.41</b>	15.56	15.78	15.93
F_EKGYO0524	10.16	10.34	10.57	<b>10.80</b>	<b>10.75</b>	10.98	11.16	11.39
F_EKGYO0624	10.61	10.77	11.00	<b>11.23</b>	<b>11.16</b>	11.39	11.55	11.78
F_ENJSA0524	63.33	64.33	65.96	<b>67.59</b>	<b>66.96</b>	68.59	69.59	71.22
F_ENJSA0624	66.07	67.06	68.51	<b>69.97</b>	<b>69.50</b>	70.95	71.94	73.39
F_ENKAI0524	37.19	37.64	38.23	<b>38.81</b>	<b>38.68</b>	39.27	39.72	40.31
F_ENKAI0624	38.76	39.15	39.76	<b>40.37</b>	<b>40.15</b>	40.76	41.15	41.76
F_EREGL0524	44.31	44.79	45.19	<b>45.60</b>	<b>45.67</b>	46.07	46.55	46.95
F_EREGL0624	46.25	46.65	47.03	<b>47.41</b>	<b>47.43</b>	47.81	48.21	48.59
F_EURTRY0524	35.54	35.56	35.61	<b>35.65</b>	<b>35.63</b>	35.67	35.70	35.74
F_EURTRY0624	36.60	36.65	36.76	<b>36.87</b>	<b>36.81</b>	36.92	36.98	37.08
F_EURUSD0524	1.07	1.08	1.08	<b>1.08</b>	<b>1.08</b>	1.08	1.08	1.08
F_EURUSD0624	1.08	1.08	1.08	<b>1.08</b>	<b>1.08</b>	1.08	1.08	1.08
F_FROTO0524	1,134.40	1,147.80	1,168.20	<b>1,188.60</b>	<b>1,181.60</b>	1,202.00	1,215.40	1,235.80
F_FROTO0624	1,192.47	1,202.24	1,217.00	<b>1,231.77</b>	<b>1,226.77</b>	1,241.53	1,251.30	1,266.06
F_GARAN0524	83.73	84.83	85.86	<b>86.90</b>	<b>86.96</b>	87.99	89.09	90.12
F_GARAN0624	87.29	88.29	89.26	<b>90.23</b>	<b>90.26</b>	91.23	92.23	93.20
F_GBPUSD0524	1.26	1.26	1.26	<b>1.26</b>	<b>1.26</b>	1.26	1.26	1.26
F_GBPUSD0624	1.24	1.25	1.25	<b>1.26</b>	<b>1.26</b>	1.26	1.27	1.27
F_GUBRF0524	151.96	157.64	160.63	<b>163.62</b>	<b>166.31</b>	169.30	174.98	177.97
F_GUBRF0624	159.58	164.51	166.99	<b>169.47</b>	<b>171.92</b>	174.40	179.33	181.81
F_HALKB0524	15.81	16.35	16.76	<b>17.18</b>	<b>17.30</b>	17.71	18.25	18.66
F_HALKB0624	16.45	16.98	17.42	<b>17.85</b>	<b>17.95</b>	18.39	18.92	19.36
F_HEKTS0524	15.29	15.73	16.01	<b>16.28</b>	<b>16.45</b>	16.73	17.17	17.45
F_HEKTS0624	15.99	16.39	16.61	<b>16.84</b>	<b>17.01</b>	17.23	17.63	17.85
F_ISCTR0524	13.58	13.80	13.94	<b>14.08</b>	<b>14.16</b>	14.30	14.52	14.66
F_ISCTR0624	14.15	14.35	14.47	<b>14.59</b>	<b>14.67</b>	14.79	14.99	15.11
F_KCHOL0524	231.54	234.63	238.73	<b>242.82</b>	<b>241.82</b>	245.92	249.01	253.11
F_KCHOL0624	241.47	244.26	247.95	<b>251.64</b>	<b>250.74</b>	254.43	257.22	260.91
F_KONTR0524	233.54	242.10	246.38	<b>250.67</b>	<b>254.94</b>	259.22	267.78	272.06
F_KONTR0624	239.73	248.39	253.69	<b>259.00</b>	<b>262.35</b>	267.65	276.31	281.61
F_KOZAA0524	51.04	52.02	52.54	<b>53.07</b>	<b>53.52</b>	54.04	55.02	55.54
F_KOZAA0624	53.18	54.14	54.62	<b>55.10</b>	<b>55.58</b>	56.06	57.02	57.50
F_KOZAL0524	23.44	23.71	23.86	<b>24.00</b>	<b>24.13</b>	24.28	24.55	24.70
F_KOZAL0624	24.41	24.67	24.81	<b>24.94</b>	<b>25.07</b>	25.21	25.47	25.61
F_KRDMD0524	27.23	27.78	28.18	<b>28.58</b>	<b>28.73</b>	29.13	29.68	30.08
F_KRDMD0624	28.32	28.88	29.26	<b>29.65</b>	<b>29.82</b>	30.20	30.76	31.14
F_MGROS0524	458.66	463.83	469.65	<b>475.47</b>	<b>474.82</b>	480.64	485.81	491.63
F_MGROS0624	476.93	481.96	488.40	<b>494.83</b>	<b>493.43</b>	499.87	504.90	511.34
F_ODAS0524	9.03	9.46	9.69	<b>9.93</b>	<b>10.12</b>	10.35	10.78	11.01
F_ODAS0624	9.45	9.88	10.10	<b>10.33</b>	<b>10.53</b>	10.75	11.18	11.40
F_OYAKC0524	62.29	62.84	63.66	<b>64.49</b>	<b>64.21</b>	65.03	65.58	66.40



Kod	Destek 3	Destek 2	Destek 1	Kapanış	Pivot	Direnç 1	Direnç 2	Direnç 3
	<b>DESTEKLER</b>				<b>DİRENÇLER</b>			
F_OYAKC0624	64.65	65.17	65.87	<b>66.58</b>	<b>66.39</b>	67.09	67.61	68.31
F_PETKM0524	19.94	20.51	20.83	<b>21.14</b>	<b>21.40</b>	21.72	22.29	22.61
F_PETKM0624	20.92	21.42	21.67	<b>21.93</b>	<b>22.17</b>	22.42	22.92	23.17
F_PGSUS0524	1,013.25	1,033.13	1,047.06	<b>1,061.00</b>	<b>1,066.94</b>	1,080.87	1,100.75	1,114.68
F_PGSUS0624	1,061.88	1,078.66	1,090.83	<b>1,103.00</b>	<b>1,107.61</b>	1,119.78	1,136.56	1,148.73
F_RUBTRY0624	0.41	0.41	0.41	<b>0.41</b>	<b>0.41</b>	0.41	0.41	0.41
F_SAHOL0524	92.18	93.50	95.32	<b>97.14</b>	<b>96.64</b>	98.46	99.78	101.60
F_SAHOL0624	96.22	97.34	99.22	<b>101.11</b>	<b>100.34</b>	102.22	103.34	105.22
F_SASA0524	45.61	46.48	47.21	<b>47.93</b>	<b>48.08</b>	48.81	49.68	50.41
F_SASA0624	47.65	48.42	49.02	<b>49.62</b>	<b>49.79</b>	50.39	51.16	51.76
F_SISE0524	51.13	51.74	52.09	<b>52.45</b>	<b>52.70</b>	53.05	53.66	54.01
F_SISE0624	53.35	53.86	54.17	<b>54.47</b>	<b>54.68</b>	54.99	55.50	55.81
F_SOKM0524	61.97	62.61	63.11	<b>63.60</b>	<b>63.75</b>	64.25	64.89	65.39
F_SOKM0624	64.59	65.21	65.68	<b>66.16</b>	<b>66.30</b>	66.77	67.39	67.86
F_TAVHL0524	215.73	218.87	221.97	<b>225.07</b>	<b>225.11</b>	228.21	231.35	234.45
F_TAVHL0624	224.67	227.90	230.86	<b>233.82</b>	<b>234.09</b>	237.05	240.28	243.24
F_TCELL0524	80.34	81.58	83.41	<b>85.25</b>	<b>84.65</b>	86.48	87.72	89.55
F_TCELL0624	83.65	84.79	86.65	<b>88.50</b>	<b>87.79</b>	89.65	90.79	92.65
F_THYAO0524	331.44	333.23	335.68	<b>338.14</b>	<b>337.47</b>	339.92	341.71	344.16
F_THYAO0624	344.68	346.31	348.73	<b>351.14</b>	<b>350.36</b>	352.78	354.41	356.83
F_TKFEN0524	51.07	52.24	52.99	<b>53.74</b>	<b>54.16</b>	54.91	56.08	56.83
F_TKFEN0624	53.32	54.43	55.09	<b>55.76</b>	<b>56.20</b>	56.86	57.97	58.63
F_TOASO0524	269.62	272.87	277.50	<b>282.13</b>	<b>280.75</b>	285.38	288.63	293.26
F_TOASO0624	281.98	284.71	289.14	<b>293.56</b>	<b>291.87</b>	296.30	299.03	303.46
F_TSKB0524	9.73	9.93	10.09	<b>10.24</b>	<b>10.29</b>	10.45	10.65	10.81
F_TSKB0624	10.23	10.39	10.51	<b>10.62</b>	<b>10.67</b>	10.79	10.95	11.07
F_TTKOM0524	39.98	40.37	41.14	<b>41.90</b>	<b>41.53</b>	42.30	42.69	43.46
F_TTKOM0624	41.65	42.00	42.70	<b>43.40</b>	<b>43.05</b>	43.75	44.10	44.80
F_TUPRS0524	199.03	201.73	204.61	<b>207.50</b>	<b>207.31</b>	210.19	212.89	215.77
F_TUPRS0624	208.02	210.29	213.03	<b>215.78</b>	<b>215.30</b>	218.04	220.31	223.05
F_USDTRY0524	32.77	32.86	32.94	<b>33.01</b>	<b>33.03</b>	33.10	33.20	33.27
F_USDTRY0624	33.89	33.96	34.03	<b>34.10</b>	<b>34.10</b>	34.17	34.23	34.31
F_VAKBN0524	19.15	19.66	20.20	<b>20.74</b>	<b>20.71</b>	21.25	21.76	22.30
F_VAKBN0624	19.96	20.44	21.01	<b>21.57</b>	<b>21.49</b>	22.06	22.54	23.11
F_VESTL0524	92.67	95.16	98.44	<b>101.71</b>	<b>100.93</b>	104.21	106.70	109.98
F_VESTL0624	96.84	99.19	101.98	<b>104.78</b>	<b>104.33</b>	107.12	109.47	112.26
F_X10XB0624	13,160.42	13,375.83	13,518.92	<b>13,662.00</b>	<b>13,734.33</b>	13,877.42	14,092.83	14,235.92
F_X10XB0824	14,628.75	14,642.50	14,670.00	<b>14,697.50</b>	<b>14,683.75</b>	14,711.25	14,725.00	14,752.50
F_XAUTRYM0624	2,548.55	2,557.33	2,572.63	<b>2,587.92</b>	<b>2,581.41</b>	2,596.71	2,605.49	2,620.79
F_XAUTRYM0824	2,772.26	2,779.20	2,792.86	<b>2,806.51</b>	<b>2,799.80</b>	2,813.46	2,820.40	2,834.06
F_XAUUSD0624	2,314.62	2,324.33	2,336.17	<b>2,348.00</b>	<b>2,345.88</b>	2,357.72	2,367.43	2,379.27
F_XAUUSD0824	2,327.05	2,338.55	2,353.30	<b>2,368.05</b>	<b>2,364.80</b>	2,379.55	2,391.05	2,405.80
F_XLBNK0624	12,163.17	12,295.33	12,433.67	<b>12,572.00</b>	<b>12,565.83</b>	12,704.17	12,836.33	12,974.67
F_XLBNK0824	13,094.83	13,192.42	13,307.58	<b>13,422.75</b>	<b>13,405.17</b>	13,520.33	13,617.92	13,733.08
F_XSD250624	15,059.50	15,059.50	15,059.50	<b>15,059.50</b>	<b>15,059.50</b>	15,059.50	15,059.50	15,059.50
F_XSD250824	10,648.58	12,259.92	13,730.58	<b>15,201.25</b>	<b>15,341.92</b>	16,812.58	18,423.92	19,894.58
F_XU0300624	11,633.00	11,711.75	11,820.25	<b>11,928.75</b>	<b>11,899.00</b>	12,007.50	12,086.25	12,194.75
F_XU0300824	12,513.08	12,598.42	12,704.33	<b>12,810.25</b>	<b>12,789.67</b>	12,895.58	12,980.92	13,086.83
F_YKBNK0524	31.06	31.48	31.70	<b>31.92</b>	<b>32.12</b>	32.34	32.76	32.98
F_YKBNK0624	32.26	32.68	32.89	<b>33.10</b>	<b>33.31</b>	33.52	33.94	34.15



Sözleşme Kodu	Vade Ayı	Uzlaşma Fiyatı	Önceki Uzlaşma Fiyatı	Değişim	Değişim Puan	Gün İçi Yüksek	Gün İçi Düşük	İşlem Miktarı	İşlem Hacim	Açık Pozisyon	Açık Pozisyon Değişimi	Vadeye Kalan Gün Sayısı	Takasbank Başlangıç Teminatı %
<b>ENDEKS KONTRATLARI</b>													
F_XU0300624	28.06.2024	11,913.75	11,901.50	0.10 %	12.25	11,977.75	11,790.50	156,751.00	18,633,164,357.50	262,777.00	2,333.00	53	14
F_XU0300824	29.08.2024	12,816.25	12,781.00	0.28 %	35.25	12,875.00	12,683.75	2,421.00	308,309,232.50	1,621.00	60.00	115	14
F_XU0301024	31.10.2024	13,702.00	13,558.75	1.06 %	143.25	13,802.50	13,626.75	21.00	2,872,492.50	18.00	9.00	178	14
F_XU0301224	31.12.2024	14,732.25	14,723.75	0.06 %	8.50	14,788.00	14,601.00	17.00	2,497,515.00	482.00	-2.00	239	14
<b>DÖVİZ KONTRATLARI</b>													
F_CNHTRY0524	31.05.2024	4.6256	4.6256	0.00 %	0.00	4.6256	4.6256	11	508,816	13	11	25	14
F_CNHTRY0624	28.06.2024	0.0000	0.0000	0.00 %	0.00	0.0000	0.0000					53	14
F_EURTRY0524	31.05.2024	35.6279	35.8259	-0.55 %	-0.20	35.6549	35.5884	101	3,597,579	1,179	-12	25	14
F_EURTRY0624	28.06.2024	36.8332	36.9294	-0.26 %	-0.10	36.8690	36.7073	137	5,042,807	1,443	-5	53	14
F_EURUSD0524	31.05.2024	1.0796	1.0780	0.15 %	0.00	1.0799	1.0769	892	31,029,414	5,492	32	25	4
F_EURUSD0624	28.06.2024	1.0808	1.0789	0.18 %	0.00	1.0814	1.0790	182	6,338,700	1,210	28	53	4
F_GBPUSD0524	31.05.2024	1.2585	1.2583	0.02 %	0.00	1.2585	1.2585	1	40,583	45	1	25	5
F_GBPUSD0624	28.06.2024	1.2584	1.2584	0.00 %	0.00	1.2635	1.2553	5	203,350	11	0	53	5
F_RUBTRY0524	31.05.2024	0.0000	0.0000	0.00 %	0.00	0.0000	0.0000					25	21
F_RUBTRY0624	28.06.2024	0.3664	0.3664	0.00 %	0.00	0.4122	0.4122	1	41,220	1	1	53	21
F_USDTRY0524	31.05.2024	33.0089	33.1229	-0.34 %	-0.11	33.1228	32.9577	53,378	1,761,605,525	942,744	-30,270	25	14
F_USDTRY0624	28.06.2024	34.1015	34.1921	-0.26 %	-0.09	34.1609	34.0234	22,966	783,069,488	547,475	539	53	14
F_P_USDTRY0524	31.05.2024	0.0000	0.0000	0.00 %	0.00	0.0000	0.0000					25	14
F_P_USDTRY0624	28.06.2024	0.0000	0.0000	0.00 %	0.00	0.0000	0.0000					53	14
<b>KIYMETLİ MADEN KONTRATLARI</b>													
F_XAUTRYM0624	28.06.2024	2,583.260	2,559.320	0.94 %	23.94	2,590.200	2,566.120	175,446	452,670,968	892,790	-8,705	53	12
F_XAUTRYM0824	29.08.2024	2,801.180	2,775.210	0.94 %	25.97	2,806.750	2,786.150	12,502	34,945,691	64,955	-1,436	115	12
F_XAUUSD0624	28.06.2024	2,343.900	2,318.050	1.12 %	25.85	2,355.600	2,334.050	22,492	1,701,090,880	68,790	-645	53	6
F_XAUUSD0824	29.08.2024	2,365.050	2,339.100	1.11 %	25.95	2,376.300	2,350.050	1,622	123,779,254	2,928	-65	115	6
<b>PAY VADELİ</b>													
F_AEFES0524	31.05.2024	197.120	197.590	-0.24 %	-0.47	199.970	195.100	4,787	94,601,403	7,188	478	25	16
F_AEFES0624	28.06.2024	203.940	204.120	-0.09 %	-0.18	207.150	203.270	94	1,926,375	333	21	53	16
F_AKBNK0524	31.05.2024	62.180	61.900	0.45 %	0.28	62.590	61.040	167,366	1,033,645,069	195,471	-2,822	25	18
F_AKBNK0624	28.06.2024	64.460	64.040	0.66 %	0.42	64.740	63.360	7,168	45,864,376	10,749	166	53	18
F_AKSEN0524	31.05.2024	40.790	41.030	-0.58 %	-0.24	41.370	39.410	15,746	63,659,598	32,706	227	25	15
F_AKSEN0624	28.06.2024	42.410	42.770	-0.84 %	-0.36	42.920	41.320	752	3,135,686	1,058	580	53	15
F_ALARK0524	31.05.2024	120.410	121.530	-0.92 %	-1.12	122.030	120.090	18,645	225,566,949	56,443	2,751	25	16
F_ALARK0624	28.06.2024	124.990	126.470	-1.17 %	-1.48	126.720	124.860	934	11,734,515	4,863	267	53	16
F_ARCLK0524	31.05.2024	186.000	178.140	4.41 %	7.86	187.140	177.500	24,402	447,513,767	22,633	-1,296	25	15
F_ARCLK0624	28.06.2024	192.600	184.550	4.36 %	8.05	193.500	184.810	1,204	23,086,475	988	-285	53	15
F_ASELS0524	31.05.2024	64.710	64.530	0.28 %	0.18	65.250	64.010	72,638	470,296,805	121,738	-325	25	16
F_ASELS0624	28.06.2024	67.220	66.880	0.51 %	0.34	67.680	66.500	3,733	25,404,706	5,829	2,822	53	16
F_ASTOR0524	31.05.2024	112.150	107.690	4.14 %	4.46	116.150	106.660	61,718	690,129,098	34,641	6,016	25	18
F_ASTOR0624	28.06.2024	116.060	111.900	3.72 %	4.16	120.200	111.220	1,009	11,640,303	968	-88	53	18
F_BIMAS0524	31.05.2024	432.790	428.400	1.02 %	4.39	433.500	423.640	11,072	474,861,094	14,166	-257	25	18
F_BIMAS0624	28.06.2024	444.260	439.540	1.07 %	4.72	444.450	436.000	240	10,567,325	865	62	53	18
F_BRSAN0524	31.05.2024	639.650	635.530	0.65 %	4.12	655.000	635.130	1,286	82,649,225	657	128	25	16
F_BRSAN0624	28.06.2024	667.210	657.000	1.55 %	10.21	673.320	656.800	16	1,067,540	46	-1	53	16
F_CIMSA0524	31.05.2024	34.770	33.710	3.14 %	1.06	34.810	33.580	30,314	103,849,258	28,139	5,241	25	16
F_CIMSA0624	28.06.2024	36.030	35.160	2.47 %	0.87	36.150	35.250	434	1,546,335	1,107	199	53	16
F_DOAS0524	31.05.2024	312.460	301.610	3.60 %	10.85	314.180	300.080	5,696	176,463,516	7,036	-539	25	16
F_DOAS0624	28.06.2024	323.930	313.420	3.35 %	10.51	326.000	312.430	449	14,342,727	285	-243	53	16
F_DOHOL0524	31.05.2024	14.700	14.970	-1.80 %	-0.27	15.080	14.680	228,831	339,809,099	529,458	23,848	25	16
F_DOHOL0624	28.06.2024	15.300	15.570	-1.73 %	-0.27	15.640	15.270	3,566	5,500,936	6,646	1,777	53	16
F_EKGYO0524	31.05.2024	10.830	10.720	1.03 %	0.11	10.930	10.520	866,148	929,272,540	1,297,212	85,951	25	18
F_EKGYO0624	28.06.2024	11.230	11.120	0.99 %	0.11	11.320	10.930	14,155	15,728,706	15,162	4,130	53	18
F_ENJSA0524	31.05.2024	67.450	66.910	0.81 %	0.54	67.960	65.330	12,290	82,462,806	27,998	472	25	16
F_ENJSA0624	28.06.2024	70.220	69.410	1.17 %	0.81	70.480	68.040	409	2,827,926	781	23	53	16
F_ENKAI0524	31.05.2024	38.930	38.390	1.41 %	0.54	39.140	38.100	49,461	191,310,200	107,509	11,521	25	16
F_ENKAI0624	28.06.2024	40.440	39.740	1.76 %	0.70	40.540	39.540	622	2,496,291	1,764	-59	53	16
F_EREGL0524	31.05.2024	45.580	45.880	-0.65 %	-0.30	46.140	45.260	166,630	759,668,389	480,593	12,997	25	15
F_EREGL0624	28.06.2024	47.400	47.660	-0.55 %	-0.26	47.830	47.050	10,214	48,826,747	28,904	7,787	53	15
F_FROTO0524	31.05.2024	1,188.400	1,172.740	1.34 %	15.66	1,195.000	1,161.200	2,602	307,694,253	3,001	-152	25	17
F_FROTO0624	28.06.2024	1,233.910	1,212.860	1.74 %	21.05	1,236.530	1,212.000	188	23,174,902	237	118	53	17
F_GARAN0524	31.05.2024	86.900	87.700	-0.91 %	-0.80	88.050	85.920	77,709	675,595,013	104,439	5,732	25	16
F_GARAN0624	28.06.2024	90.270	90.920	-0.71 %	-0.65	91.260	89.290	4,186	37,710,732	4,290	569	53	16
F_GUBRF0524	31.05.2024	163.830	169.510	-3.35 %	-5.68	171.990	163.320	9,668	159,865,492	19,677	1,294	25	18
F_GUBRF0624	28.06.2024	169.470	174.650	-2.97 %	-5.18	176.850	169.440	168	2,880,870	3,304	36	53	18
F_HALKB0524	31.05.2024	17.180	17.110	0.41 %	0.07	17.830	16.880	346,640	602,329,771	299,120	-898	25	17
F_HALKB0624	28.06.2024	17.860	17.780	0.45 %	0.08	18.490	17.520	10,437	18,787,989	10,921	3,174	53	17
F_HEKTS0524	31.05.2024	16.280	16.670	-2.34 %	-0.39	16.900	16.180	59,167	97,020,809	146,707	785	25	17
F_HEKTS0624	28.06.2024	16.840	17.300	-2.66 %	-0.46	17.400	16.780	1,614	2,733,366	3,189	70	53	17

Sözleşme Kodu	Vade Ayı	Uzlaşma Fiyatı	Önceki Uzlaşma Fiyatı	Değişim	Değişim Puan	Gün İçi Yüksek	Gün İçi Düşük	İşlem Miktarı	İşlem Hacim	Açık Pozisyon	Açık Pozisyon Değişimi	Vadeye Kalan Gün Sayısı	Takasbank Başlangıç Teminatı %
<b>PAY VADELİ</b>													
F_ISCTR0524	31.05.2024	14.080	14.250	-1.19 %	-0.17	14.380	14.020	677,958	960,368,419	773,274	81,837	25	17
F_ISCTR0624	28.06.2024	14.590	14.800	-1.42 %	-0.21	14.870	14.550	10,088	14,787,500	23,917	8,142	53	17
F_KCHOL0524	31.05.2024	242.680	240.930	0.73 %	1.75	244.920	237.730	29,528	713,146,719	38,270	2,647	25	16
F_KCHOL0624	28.06.2024	251.540	249.610	0.77 %	1.93	253.530	247.050	652	16,304,603	3,097	41	53	16
F_KONTR0524	31.05.2024	250.940	278.490	-9.89 %	-27.55	263.490	250.650	29,009	741,924,210	25,155	2,273	25	19
F_KONTR0624	28.06.2024	258.910	285.590	-9.34 %	-26.68	271.000	257.040	903	23,686,524	591	64	53	19
F_KOZAA0524	31.05.2024	53.060	54.100	-1.92 %	-1.04	54.490	52.990	17,277	92,455,138	69,265	785	25	16
F_KOZAA0624	28.06.2024	55.110	55.910	-1.43 %	-0.80	56.540	55.100	932	5,175,195	1,645	590	53	16
F_KOZAL0524	31.05.2024	24.020	24.250	-0.95 %	-0.23	24.410	23.990	105,770	256,386,061	425,376	-3,096	25	16
F_KOZAL0624	28.06.2024	24.990	25.140	-0.60 %	-0.15	25.340	24.940	920	2,313,247	6,449	210	53	16
F_KRDMD0524	31.05.2024	28.580	29.080	-1.72 %	-0.50	29.280	28.330	200,286	574,810,411	289,800	30,722	25	17
F_KRDMD0624	28.06.2024	29.630	30.150	-1.72 %	-0.52	30.370	29.430	1,620	4,826,457	8,633	248	53	17
F_MGROS0524	31.05.2024	475.860	477.930	-0.43 %	-2.07	479.990	469.000	8,140	386,884,478	12,972	390	25	16
F_MGROS0624	28.06.2024	494.770	495.850	-0.22 %	-1.08	498.470	487.000	172	8,482,540	313	8	53	16
F_ODAS0524	31.05.2024	9.930	10.400	-4.52 %	-0.47	10.540	9.880	461,712	469,607,418	540,512	11,413	25	16
F_ODAS0624	28.06.2024	10.330	10.810	-4.44 %	-0.48	10.950	10.300	14,946	15,835,234	16,740	6,146	53	16
F_OYAKC0524	31.05.2024	64.360	63.780	0.91 %	0.58	64.750	63.380	19,352	123,963,453	43,595	-226	25	18
F_OYAKC0624	28.06.2024	66.560	66.350	0.32 %	0.21	66.900	65.680	324	2,148,230	620	73	53	18
F_PETKM0524	31.05.2024	21.140	21.800	-3.03 %	-0.66	21.980	21.090	229,035	491,413,824	440,837	24,134	25	16
F_PETKM0624	28.06.2024	21.950	22.640	-3.05 %	-0.69	22.660	21.910	5,960	13,181,942	45,648	4,056	53	16
F_PGSUS0524	31.05.2024	1,060.200	1,081.660	-1.98 %	-21.46	1,086.810	1,053.000	6,387	680,319,750	8,863	53	25	16
F_PGSUS0624	28.06.2024	1,103.090	1,120.650	-1.57 %	-17.56	1,124.390	1,095.440	213	23,524,329	360	123	53	16
F_SAHOL0524	31.05.2024	97.220	96.690	0.55 %	0.53	97.960	94.820	76,282	736,920,227	184,476	-15,123	25	15
F_SAHOL0624	28.06.2024	101.020	100.080	0.94 %	0.94	101.450	98.450	987	9,881,247	2,455	191	53	15
F_SASA0524	31.05.2024	47.930	48.490	-1.15 %	-0.56	48.960	47.360	142,990	686,052,830	115,091	13,519	25	17
F_SASA0624	28.06.2024	49.700	49.980	-0.56 %	-0.28	50.560	49.190	3,558	17,656,183	4,160	286	53	17
F_SISE0524	31.05.2024	52.490	52.690	-0.38 %	-0.20	53.300	52.340	92,977	490,373,421	191,615	7,677	25	15
F_SISE0624	28.06.2024	54.550	54.680	-0.24 %	-0.13	55.200	54.380	1,824	9,983,313	4,569	330	53	15
F_SOKM0524	31.05.2024	63.710	63.780	-0.11 %	-0.07	64.400	63.260	19,481	124,272,123	58,847	-877	25	16
F_SOKM0624	28.06.2024	66.260	66.110	0.23 %	0.15	66.910	65.820	675	4,475,700	5,284	-177	53	16
F_TAVHL0524	31.05.2024	225.000	228.230	-1.42 %	-3.23	228.250	222.010	6,770	152,042,995	20,961	355	25	17
F_TAVHL0624	28.06.2024	234.080	237.250	-1.34 %	-3.17	237.320	231.130	232	5,428,965	808	106	53	17
F_TCELL0524	31.05.2024	85.240	84.710	0.63 %	0.53	85.880	82.810	51,171	433,109,015	111,074	-1,317	25	15
F_TCELL0624	28.06.2024	88.460	87.920	0.61 %	0.54	88.940	85.940	2,481	21,788,842	3,387	738	53	15
F_THYAO0524	31.05.2024	338.060	336.750	0.39 %	1.31	339.250	335.010	40,542	1,366,974,964	125,169	633	25	16
F_THYAO0624	28.06.2024	350.570	349.650	0.26 %	0.92	352.000	347.950	1,633	57,173,214	8,677	562	53	16
F_TKFEN0524	31.05.2024	53.620	54.630	-1.85 %	-1.01	55.330	53.410	20,531	111,131,897	41,180	-2,899	25	16
F_TKFEN0624	28.06.2024	55.680	56.400	-1.28 %	-0.72	57.300	55.530	642	3,599,888	1,423	208	53	16
F_TOASO0524	31.05.2024	282.360	277.900	1.60 %	4.46	284.000	276.120	12,742	358,096,118	29,140	394	25	15
F_TOASO0624	28.06.2024	293.780	288.490	1.83 %	5.29	294.610	287.450	478	13,893,082	1,374	32	53	15
F_TSKB0524	31.05.2024	10.240	10.370	-1.25 %	-0.13	10.500	10.140	97,404	100,362,369	201,091	-5,133	25	16
F_TSKB0624	28.06.2024	10.620	10.720	-0.93 %	-0.10	10.840	10.560	1,589	1,691,873	2,994	472	53	16
F_TTKOM0524	31.05.2024	41.840	41.330	1.23 %	0.51	41.930	40.770	45,535	188,264,754	95,809	-1,363	25	16
F_TTKOM0624	28.06.2024	43.380	42.890	1.14 %	0.49	43.400	42.350	1,514	6,501,321	1,132	182	53	16
F_TUPRS0524	31.05.2024	207.840	208.050	-0.10 %	-0.21	210.000	204.420	22,550	468,134,608	30,899	-514	25	16
F_TUPRS0624	28.06.2024	215.760	215.930	-0.08 %	-0.17	217.560	212.550	895	19,246,614	2,454	261	53	16
F_VAKBN0524	31.05.2024	20.710	20.640	0.34 %	0.07	21.220	20.170	223,185	462,440,770	384,765	-15,105	25	19
F_VAKBN0624	28.06.2024	21.560	21.350	0.98 %	0.21	21.980	20.930	4,876	10,528,392	5,393	3,194	53	19
F_VESTL0524	31.05.2024	101.560	99.560	2.01 %	2.00	103.430	97.660	58,559	586,679,323	29,977	-58	25	18
F_VESTL0624	28.06.2024	105.240	102.930	2.24 %	2.31	106.670	101.530	1,691	17,581,643	1,026	165	53	18
F_YKBNK0524	31.05.2024	31.950	32.170	-0.68 %	-0.22	32.540	31.900	393,586	1,267,327,681	583,682	9,907	25	17
F_YKBNK0624	28.06.2024	33.130	33.370	-0.72 %	-0.24	33.730	33.100	9,681	32,465,805	19,926	5,608	53	17

\*Takasbank pozisyon limitlerine ulaşmak için [tıklayınız](#).

**Gedik Yatırım Menkul Değerler A.Ş. - Yatırım Danışmanlığı Birimi**

**Ünvan :** Gedik Yatırım Menkul Değerler A.Ş.

**Adres :** Altayçeşme Mah. Çamlı Sok. Pasco Plaza, No:21, İç Kapı No:45, K:10-11-12 Maltepe/İstanbul

**Tel :** (0216) 453 0053

**E-Posta :** vadeli@gedik.com

**\*Gedik Yatırım VİOP Bülteni, Genel Yatırım Tavsiyesi Kapsamında Yatırım Danışmanlığı Birimi Tarafından Hazırlanmaktadır.**

**YASAL UYARI**

Burada yer alan bilgiler Gedik Yatırım tarafından bilgilendirme amacıyla hazırlanmıştır. Yatırım sinyal, bilgi, yorum ve tavsiyeleri yatırım danışmanlığı kapsamında değildir. Yatırım danışmanlığı hizmeti; aracı kurumlar, portföy yönetim şirketleri, mevduat kabul etmeyen bankalar ile müşteri arasında imzalanacak yatırım danışmanlığı sözleşmesi çerçevesinde sunulmaktadır. Burada yer alan sinyal, yorum ve tavsiyeler, herhangi bir yatırım aracının alım satım önerisi ya da getiri vaadi olarak yorumlanmamalıdır. Bu görüşler mali durumunuz ile risk ve getiri tercihlerinize uygun olmayabilir ve sadece burada yer alan bilgilere ve sinyallere dayanarak yatırım kararı verilmesi beklentilerinize uygun sonuçlar doğurmayabilir. Burada yer alan sinyaller, fiyatlar, veriler ve bilgilerin tam ve doğru olduğu garanti edilemez; içerik, haber verilmeksizin değiştirilebilir. Tüm sinyal ve veriler, Gedik Yatırım tarafından güvenilir olduğuna inanılan kaynaklardan alınmıştır. Bu sinyal ve kaynakların kullanılması nedeni ile ortaya çıkabilecek hatalardan ve zararlardan Gedik Yatırım sorumlu değildir.