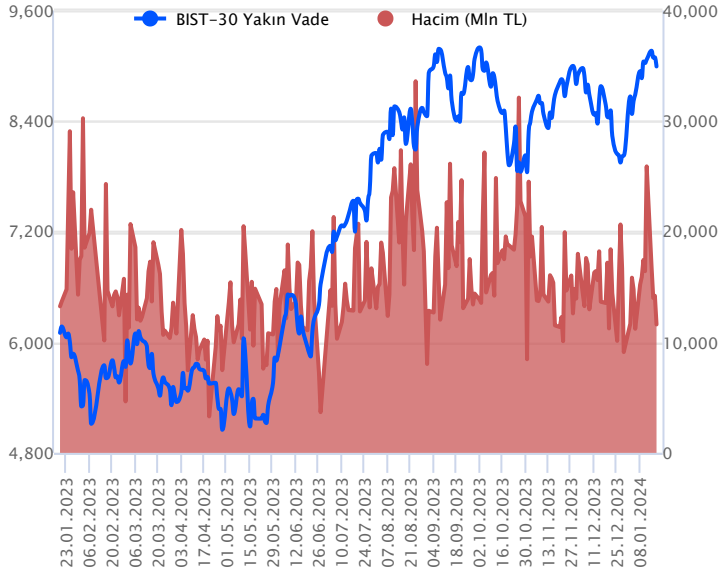


Sözleşme Kodu	Vade Ayı	Uzlaşma Fiyatı	Önceki Uzlaşma Fiyatı	Değişim	Değişim Puanı	Gün İçi Yüksek	Gün İçi Düşük	İşlem Miktarı	İşlem Hacim	Açık Pozisyon	Açık Pozisyon Değişimi	Vadeye Kalan Gün Sayısı	Takasbank Başlangıç Teminatı %
<b>ENDEKS KONTRATLARI</b>													
F_XU0300224	29.02.2024	9,006.75	9,065.50	-0.65 %	-58.75	9,144.00	8,984.25	127,741.00	11,609,584,022.50	283,898.00	6,160.00	42	14
F_XU0300424	30.04.2024	9,443.25	9,501.25	-0.61 %	-58.00	9,575.00	9,428.75	834.00	79,358,072.50	1,471.00	11.00	103	14

## BIST 30 Yakın Vadeli Kontratı



Şubat vadeli endeks sözleşmesinde gün içerisinde 8.984,25 ile 9.144,00 seviyeleri arasında hareket ederek günü %0,65 oranında kayıpla 9.006,75 uzlaşma fiyatından tamamladı. Akşam seans kapanışı da 8.992,75 puandan gerçekleşti. Merkez bankalarına ilişkin faiz indirim iyimserliğinin zayıflaması ve gündemdeki jeopolitik endişelerin etkisiyle bu hafta satıcılı bir seyrin öne çıktığı küresel hisse piyasalarında ise dün toparlanma çabası etkili oldu. ABD borsaları dün günü yükselişlerle tamamlarken, ABD vadelilerinde bu sabah yatay bir fiyatlama etkili oluyor. Asya piyasalarında karışık bir görünüm hâkim. Avrupa vadeli ve CFD endeksleri hafif alıcılı açılışlara işaret ediyor. Şubat vadeli sözleşmenin güne hafif alıcılı bir başlangıç yapmasını bekliyoruz.

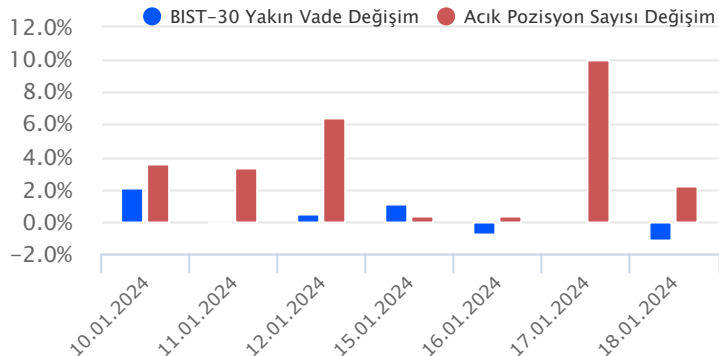
Kısa vadeli üssel ortalamaları altına sarkan sözleşmede 9.000 desteği altındaki fiyatlamalarda düzeltme eğiliminin devamı beklenebilir. Bu durumda 8.945 ve 8.870 seviyeleri kısa vadeli destek noktaları olup, bu seviyeler altında 8.800 ve 8.700 seviyelerine doğru geri çekilmeler hız kazanabilir. Yukarı yönlü hareketlerde ise 9.050 ve 9.110 seviyeleri kısa vadeli direnç konumunda bulunmaktadır. 9.100 üzerindeki tutunmalarda 9.180 – 9.229 aralığı güçlü bir direnç bölgesi olarak takip edilecektir.

Endeks - 30 Yakın Vade Aracı Kurum Dağılımı Günlük Değişim					
Long			Short		
Kurum	Net Lot	Pay (%)	Kurum	Net Lot	Pay (%)
Teb Yatırım	3.649	27	Info Yatırım	4.523	33
Tacirler Yatırım	1.773	13	Ak Yatırım	2.629	19
Deniz Yatırım	1.418	11	Bank of America	1.925	14
Garanti BBVA	1.103	8	İş Yatırım	1.805	13
QNB Finans Yatırım	908	7	Yapı Kredi Yatırım	1.168	9
Diğer	4.698	35	Diğer	1.499	11

İlk 5 Kurum Satım Ağırlıklı

Endeks - 30 Yakın Vade Aracı Kurum Dağılımı Tüm Vade					
Long			Short		
Kurum	Net Lot	Pay (%)	Kurum	Net Lot	Pay (%)
Teb Yatırım	85.564	59	İş Yatırım	61.487	42
Halk Yatırım	19.190	13	HSBC Yatırım	24.407	17
Deniz Yatırım	12.062	8	Garanti BBVA	22.494	15
Tacirler Yatırım	9.330	6	Bank of America	10.543	7
Phillip Capital	6.792	5	Meksa Yatırım	7.185	5
Diğer	12.862	9	Diğer	19.666	14

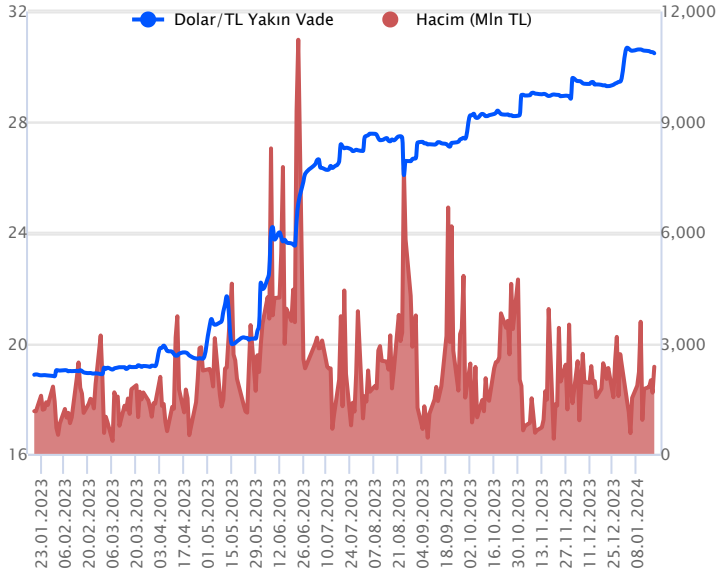
İlk 5 Kurum Alım Ağırlıklı



Fiyat (%)	Açık Pozisyon (%)	Yorum
Artış	Artış	Yükselişin devamlılığı için sinyal olarak kabul edilebilir.
Artış	Azalış	Yükselişin desteklenmediğini gösterir.
Azalış	Artış	Düşüşlerin devamlılığı için sinyal olarak kabul edilebilir.
Azalış	Azalış	Düşüşlerin desteklenmediğini gösterir.

Sözleşme Kodu	Vade Ayı	Uzlaşma Fiyatı	Önceki Uzlaşma Fiyatı	Değişim	Değişim Puan	Gün İçi Yüksek	Gün İçi Düşük	İşlem Miktarı	İşlem Hacim	Açık Pozisyon	Açık Pozisyon Değişimi	Vadeye Kalan Gün Sayısı	Takasbank Başlangıç Teminatı %
<b>DÖVİZ KONTRATLARI</b>													
F_EURTRY0124	31.01.2024	33.1617	33.1792	-0.05 %	-0.02	33.2790	33.1470	89	2,952,874	17,462	-63	13	14
F_EURTRY0224	29.02.2024	34.3344	34.2879	0.14 %	0.05	34.3550	34.2299	100	3,434,375	1,860	-41	42	14
F_EURUSD0124	31.01.2024	1.0865	1.0874	-0.08 %	0.00	1.0915	1.0860	1,724	56,471,900	21,347	-127	13	4
F_EURUSD0224	29.02.2024	1.0883	1.0888	-0.05 %	0.00	1.0931	1.0879	985	32,304,069	1,295	-100	42	4
F_USDTRY0124	31.01.2024	30.4955	30.5324	-0.12 %	-0.04	30.5298	30.4803	77,473	2,363,191,213	615,659	-43,972	13	14
F_USDTRY0224	29.02.2024	31.4409	31.4758	-0.11 %	-0.03	31.4780	31.4291	67,594	2,125,050,301	608,262	42,933	42	14

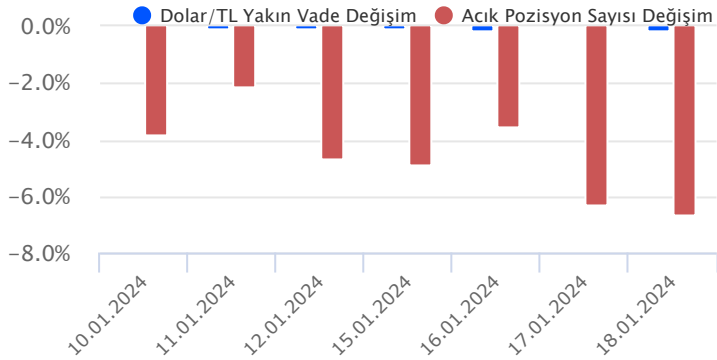
## Dolar/TL Yakın Vadeli Kontratı



Ocak vadeli Dolar/TL sözleşmesi dün 30,4803 ile 30,5298 seviyeleri arasında dalgalanarak günü yüzde 0,12'lik düşüyle 30,4955 uzlaşma fiyatından tamamladı. Yurt içerisinde TCMB brüt döviz rezervi geçen hafta 139,8 milyar dolar olarak gerçekleşirken, swap dahil net döviz rezervi ise 29,5 milyar dolar olarak gerçekleşti. Yurt içi yerleşiklerin döviz mevduatı geçen hafta 1,1 milyar dolar artışla 177 milyar dolara yükselirken, kur korumalı mevduat toplamı ise 47,5 milyar TL düşüyle 2,53 trilyon TL'ye geriledi. ABD tarafında inşaat izinleri aralıkta aylık yüzde 1,9 artışla 1,495 bin adede yükseldi. Konut başlangıçları ise yüzde 4,3 daralarak 1,460 bin adede geriledi. İşsizlik maaşı başvuruları geçen hafta 187 bin ile beklentilerin üzerinde azalış kaydederek pozitif görünüme işaret etti. Açıklanan verilerin fiyatlamalara etkisi olmadı diyebiliriz. Bugün yurt içerisinde TCMB Piyasa Katılımcıları Anketi ve konut satışları, ABD'de ise Michigan tüketici güveni ve mevcut konut satışları izlenecek. Dolar/TL, bu sabah saat 08:20 itibarıyla 30,19'lu seviyelerde hareket ediyor. Dolar endeksi 103,36 civarında bulunuyor.

Dolar/TL Yakın Vade Aracı Kurum Dağılımı Günlük Değişim					
Long			Short		
Kurum	Net Lot	Pay (%)	Kurum	Net Lot	Pay (%)
Akbank	51.000	69	Ak Yatırım	30.673	42
Destek Yatırım	15.000	20	İş Yatırım	21.218	29
Garanti Bankası	4.000	5	Deniz Yatırım	10.030	14
Denizbank	1.751	2	Bank of America	8.070	11
Osmanlı Yatırım	596	1	Garanti BBVA	2.096	3
Diğer	1.291	2	Diğer	1.551	2
İlk 5 Kurum Alım Ağırlıklı					

Dolar/TL Yakın Vade Aracı Kurum Dağılımı Tüm Vade					
Long			Short		
Kurum	Net Lot	Pay (%)	Kurum	Net Lot	Pay (%)
Garanti BBVA	146.100	27	Akbank	177.490	33
Deniz Yatırım	133.478	25	Finansbank	128.977	24
Ak Yatırım	127.791	24	Bank of America	65.282	12
Oyak Yatırım	20.212	4	İş Bankası	33.338	6
Denizbank	11.927	2	İş Yatırım	30.644	6
Diğer	99.950	19	Diğer	104.920	19
İlk 5 Kurum Alım Ağırlıklı					

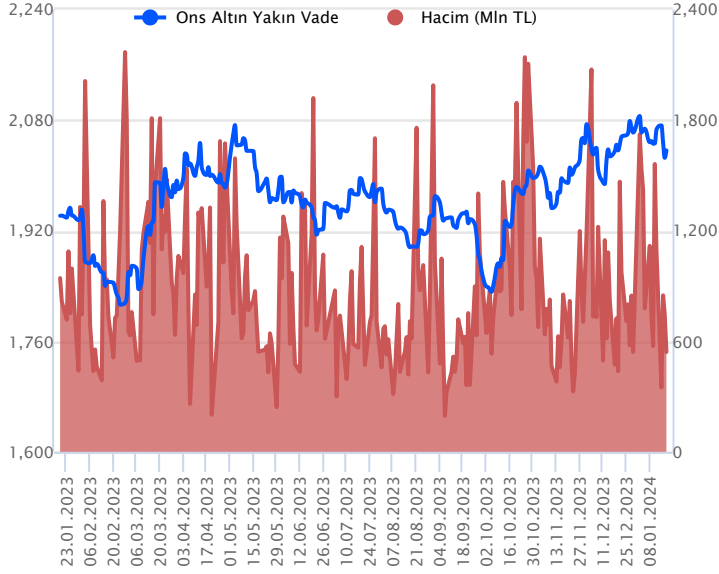


## Fiyat (%) Açık Pozisyon (%) Yorum

Artış	Artış	Yükselişin devamlılığı için sinyal olarak kabul edilebilir.
Artış	Azalış	Yükselişin desteklenmediğini gösterir.
Azalış	Artış	Düşüşlerin devamlılığı için sinyal olarak kabul edilebilir.
Azalış	Azalış	Düşüşlerin desteklenmediğini gösterir.

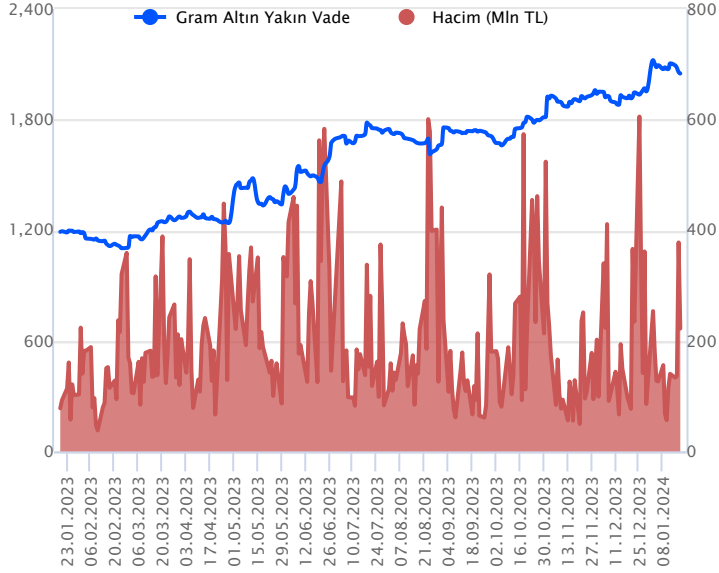
Sözleşme Kodu	Vade Ayı	Uzlaşma Fiyatı	Önceki Uzlaşma Fiyatı	Değişim	Değişim Puan	Gün İçi Yüksek	Gün İçi Düşük	İşlem Miktarı	İşlem Hacim	Açık Pozisyon	Açık Pozisyon Değişimi	Vadeye Kalan Gün Sayısı	Takasbank Başlangıç Teminatı %
<b>ALTIN KONTRATLARI</b>													
F_XAUTRYM0224	29.02.2024	2,048.590	2,056.240	-0.37 %	-7.65	2,056.990	2,044.730	108,348	222,085,438	1,007,514	56,247	42	14
F_XAUTRYM0424	30.04.2024	2,207.970	2,209.360	-0.06 %	-1.39	2,215.600	2,199.210	19,627	43,305,831	113,794	9,932	103	14
F_XAUUSD0224	29.02.2024	2,029.950	2,030.700	-0.04 %	-0.75	2,037.600	2,025.000	8,873	541,665,887	59,564	1,015	42	8
F_XAUUSD0424	30.04.2024	2,049.850	2,052.450	-0.13 %	-2.60	2,054.000	2,043.400	738	45,457,565	2,069	33	103	8

## ONS ALTIN Yakın Vadeli Kontratı



Şubat vadeli ons altın sözleşmesi dün 2025,00 – 2037,60\$ arasında seyrederken, günü yüzde 0,04 kayıpla 2029,95\$ uzlaşma fiyatından kapattı. Spot piyasada saat 08:15 itibariyle ons altın 2020\$ seviyesinde izleniyor. Sözleşme için 2042\$ direnç noktası olarak görülmektedir. Bu direncin üzerinde kapanışların devamında 2021\$ stop seviyesi belirlenerek 2082\$ seviyesi değerlendirilebilir. Geri çekilmelerde 2022\$ destek konumunda bulunuyor. Bu destek altında kapanışlarda aşağı yönlü pozisyonların artmasına neden olabilir. Bu durumda sözleşme için 2042\$ stop seviyesi eklenerek 1982\$ seviyesi takip edilebilir. Bugün ABD verileri takip edilecek. Fed üyelerinin de konuşmaları olabilir. Sözleşmede olası oynaklığa karşı yatırımcıların aktif bir kar al/zarar durdur seviyesi belirleyerek hareket etmeleri daha sağlıklı olabilir.

## GRAM ALTIN Yakın Vadeli Kontratı

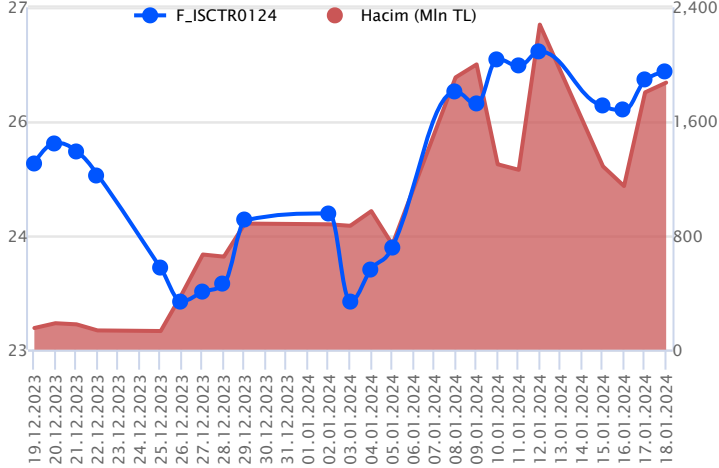


Şubat vadeli gram altın sözleşmesi dün 2044,73-2056,99 TL arasında dalgalanarak, günü yüzde 0,37 düşüyle 2048,59 TL uzlaşma fiyatından tamamladı. Spot piyasada saat 08:15 itibariyle gram altın 1961 TL, ons altın 2020\$ ve Dolar/TL kuru 30,19'lu seviyelerde işlem görüyor. TCMB'nin ocak ayına dair piyasa katılımcıları anketi yayınlanacak. ABD'de ocak ayı Michigan tüketici güven endeksi ve aralık ayı mevcut konut satışları takip edilecek. Fed üyelerinin de konuşmaları olabilir. Faizle ilgili söylemleri yakından izleniyor. Sözleşmede olası oynaklığa karşı yatırımcıların aktif bir kar al/zarar durdur seviyesi belirleyerek hareket etmeleri daha sağlıklı olabilir.

Sözleşme	Vade Ayı	Son Uzlaşma	Önceki Uzlaşma	Değişim %	Günün Düşüğü	Günün Yükselişi	İşlem Adedi	İşlem Hacmi
<b>PAY VADELİ SÖZLEŞMELERİNDE EN FAZLA İŞLEM GÖRENLER</b>								
F_ISCTR0124	31.01.2024	26.160	26.100	0.2 %	26.110	27.130	701,717	1,872,281,378
F_AKBNK0124	31.01.2024	41.590	42.650	-2.5 %	41.500	43.770	313,038	1,343,799,104
F_YKBNK0124	31.01.2024	22.300	22.480	-0.8 %	22.210	22.930	586,752	1,333,841,450

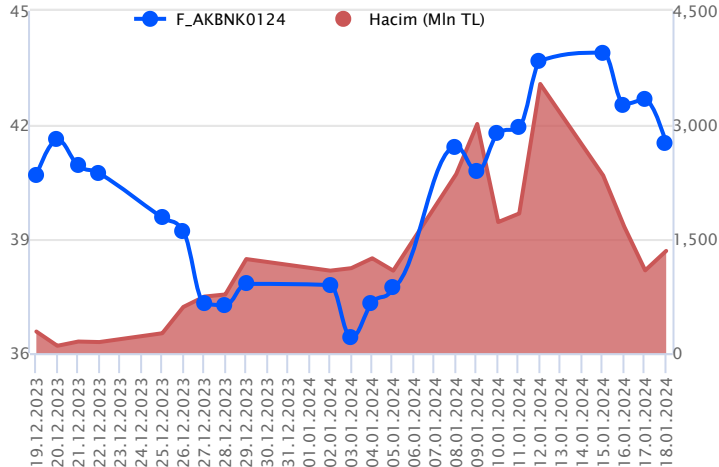
Pay vadeli sözleşmeleri, düşük teminatlarla yüksek tutarlı pozisyonlar almayı mümkün kılar. Pay vadeli sözleşmeleri ile ilgili daha detaylı bilgi almak için Gedik Yatırım VİOP Departmanı ile iletişime geçebilirsiniz.

### F\_ISCTR0124 Vadeli Kontratu



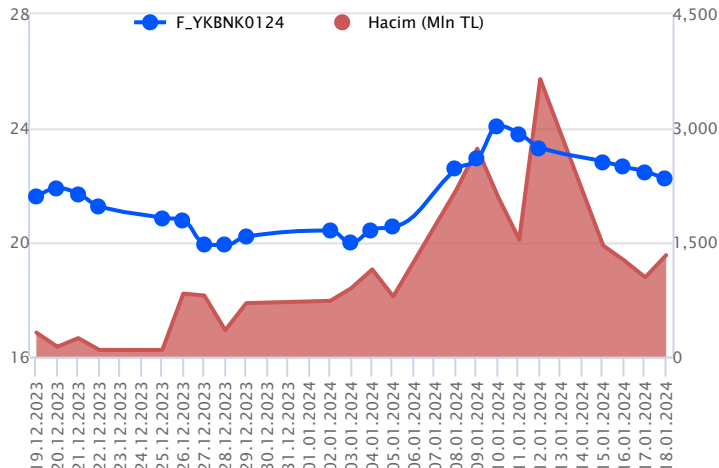
Bankacılık sektöründe kapanışa yakın kazançların geri verildiği izlenirken, Ocak vadeli ISCTR sözleşmesi gün içinde 26,11 TL ve 27,13 TL seviyeleri arasında dalgalanarak günü 26,16 TL uzlaşma fiyatından tamamladı. Bedelsiz haberi sonrası ivmenin güç kazandığı sözleşmede sektör genelinde yaşanan baskının etkisiyle gün içi dip bölgeden kapanış yaşanırken, ortalamaların üzerinde tutunmanın devam etmesini pozitif değerlendiriyoruz. Yükselişlerde sırasıyla 26,54 TL üzeri kapanışlar önemli olacaktır. Bu koşulun sağlanması halinde 27,00 TL ve tüm zamanların zirvesinin yer aldığı 27,34 TL gündeme gelecek direnç seviyeleridir. Sözleşmede 26,50 TL altında fiyatlamının devamında ise 25,82 TL ve 25,30 TL takip edilecek destek noktalarıdır. Yaşanan volatilité sebebiyle alınacak pozisyonlarda temkinli olunması aktif bir stop-loss stratejisine bağlı kalınması faydalı olacaktır.

### F\_AKBNK0124 Vadeli Kontratu



Gün ortasında bankacılık sektöründe kazançların %2'ye ulaştığı görülürken, kapanışa yakın AKBNK öncülüğünde yaşanan düşüşün etkisiyle %1'e yakın kayıp söz konusu oldu. Ocak vadeli AKBNK sözleşmesi 41,50 TL ve 43,77 TL seviyeleri arasında dalgalanarak günü 41,59 TL uzlaşma fiyatından %2,5'lik kayıpla tamamladı. Tepki alımlarının yerini satışa bıraktığı sözleşmede geri çekilmelerde 14 günlük ortalamasının yer aldığı 41,00 TL kısa vadede izlenen ilk destek seviyesidir. Bu desteğin aşağı yönlü kırılması ile baskının devam edeceğini değerlendirdiğimiz sözleşmede 40,56 TL ve 40,00 TL seviyeleri gündeme gelecektir. Tepki alımlarında ise 42,00 TL üzeri kapanışlar ilk etapta önemli olacaktır. Alımların 42,00 TL üzerinde devam etmesi halinde 42,42 TL ve 43,00 TL öne çıkacak diğer direnç seviyeleridir. Sektör genelinde yaşanan volatilité sebebiyle alınacak pozisyonlarda temkinli olunması aktif bir stop-loss stratejisine bağlı kalınması faydalı olacaktır.

### F\_YKBNK0124 Vadeli Kontratu



Ocak vadeli YKBNK pay sözleşmesi 22,21 – 22,93 TL aralığında hareket ederek günü %0,8 oranında kayıpla 22,30 TL uzlaşma fiyatından tamamladı. Son günlerde 7 günlük üssel ortalaması (22,54) etrafında dalgalanan YKBNK sözleşmesinde kapanışa doğru satışlar hız kazandı. Kısa vadeli ortalama altında kaldığı sürece düzeltme eğiliminin devam edebileceği sözleşmede 22,15 ve 22,00 TL kısa vadeli destek noktalarıdır. 22,00 TL altına sarkmalarda 21,78 – 21,50 bölgesine doğru satışlar hız kazanabilir. Tepki alımlarında ise 22,40 ile 7 günlük ortalama (22,54) ilk önemli direnç noktaları olup, ortalama üzerindeki tutunmalarda 22,75 TL ile 22,90 – 23,00 bölgesi direnç konumunda bulunmaktadır. Sözleşmede yeniden alımların güç kazanabilmesi için 23,00 TL üzeri kapanışlara ihtiyaç olduğu kanısındayız. Ek olarak yüksek seyreden gün içi volatilité nedeniyle pozisyon alımlarında ekstra dikkatli olunmalıdır.

## Dayanak Varlıkların Teknik Gösterge Görünümleri

## 20 Gün Ortalama/Fiyat Kesişmesi (YUKARI)

## 20 Gün Ortalama/Fiyat Kesişmesi (AŞAĞI)

KOZAL

EREGL

ARCLK

SKBNK

## Güç Göstergeleri Olumlu

TTKOM

TAVHL

## Güç Göstergeleri Zayıf

HEKTS

TUPRS

RSI ve Momentum göstergelerine göre olumlu olanlar

RSI ve Momentum göstergelerine göre zayıf olanlar

## 50 Gün Ortalama/Fiyat Kesişmesi (YUKARI)

ASTOR

ALARK

## 50 Gün Ortalama/Fiyat Kesişmesi (AŞAĞI)

SISE

## MACD

ASTOR	GÜÇLÜ AL
KARSN	GÜÇLÜ AL
EREGL	ZAYIF SAT

## Göstergeleri Dipte Olanlar

HEKTS

CCI, RSI, Stochastics, Williams' %R , MFI ve DX göstergelerinin ortalaması en düşük olanlar

## 20/50 Gün Ortalama Kesişmesi (YUKARI)

Bu şartları sağlayan dayanak varlık bulunmamaktadır.

## 20/50 Gün Ortalama Kesişmesi (AŞAĞI)

## Para Girişi Olan Dayanak Varlıklar

	Kapanış	İşlem Hacmi (Mln TL)
ASTOR	110.40	6,791.02474
SASA	36.02	5,238.64199
EKGYO	8.98	2,458.38685
ODAS	8.54	950.65667
ENJSA	50.60	581.00322

## Para Çıkışı Olan Dayanak Varlıklar

	Kapanış	İşlem Hacmi (Mln TL)
ISGYO	17.70	522.53

## Yüksek Hacimliler

	İşlem Hacmi (Mln TL)
XU030	65,562.90
XSD25	39,489.03
X10XB	32,231.70
XLBNK	17,693.48
ASTOR	6,791.02

## Dayanak Varlıkların Teknik Gösterge Konumları

Kod	5 Günlük H.O	10 Günlük H.O	20 Günlük H.O	50 Günlük H.O	RSI	StochS	MACD	CCI
AEFES	ALIM	ALIM	ALIM	ALIM	ALIM	ALIM	SATIM	ALIM
AKBNK	SATIM	ALIM	ALIM	ALIM	SATIM	ALIM	ALIM	SATIM
AKSEN	ALIM	ALIM	ALIM	ALIM	ALIM	SATIM	ALIM	SATIM
ALARK	ALIM	ALIM	ALIM	ALIM	ALIM	ALIM	ALIM	ALIM
ARCLK	SATIM	SATIM	SATIM	SATIM	SATIM	ALIM	ALIM	SATIM
ASELS	ALIM	ALIM	ALIM	ALIM	ALIM	SATIM	ALIM	ALIM
ASTOR	ALIM	ALIM	ALIM	ALIM	ALIM	SATIM	ALIM	ALIM
BIMAS	ALIM	ALIM	ALIM	ALIM	SATIM	ALIM	ALIM	SATIM
CNH/TRY	ALIM	ALIM	ALIM	ALIM	SATIM	ALIM	SATIM	SATIM
DOHOL	ALIM	ALIM	ALIM	ALIM	ALIM	ALIM	ALIM	SATIM
ECILC	ALIM	ALIM	ALIM	ALIM	ALIM	SATIM	ALIM	SATIM
EKGYO	ALIM	ALIM	ALIM	ALIM	ALIM	SATIM	ALIM	ALIM
ENJSA	ALIM	ALIM	ALIM	ALIM	ALIM	ALIM	ALIM	SATIM
ENKAI	ALIM	ALIM	ALIM	ALIM	SATIM	ALIM	ALIM	SATIM
EREGL	SATIM	SATIM	SATIM	ALIM	SATIM	ALIM	SATIM	SATIM
EUR/TRY	ALIM	ALIM	ALIM	ALIM	SATIM	ALIM	SATIM	SATIM
EUR/USD	SATIM	SATIM	SATIM	SATIM	SATIM	ALIM	SATIM	SATIM
FROTO	SATIM	ALIM	ALIM	ALIM	SATIM	ALIM	ALIM	SATIM
GARAN	SATIM	SATIM	ALIM	ALIM	SATIM	ALIM	ALIM	SATIM
GBP/USD	ALIM	SATIM	ALIM	ALIM	SATIM	SATIM	SATIM	ALIM
GUBRF	SATIM	SATIM	SATIM	SATIM	SATIM	ALIM	ALIM	SATIM
HALKB	SATIM	SATIM	ALIM	SATIM	SATIM	ALIM	ALIM	SATIM
HEKTS	SATIM	SATIM	SATIM	SATIM	ALIM	SATIM	SATIM	ALIM
ISCTR	ALIM	ALIM	ALIM	ALIM	ALIM	SATIM	ALIM	SATIM
ISGYO	ALIM	ALIM	ALIM	SATIM	ALIM	SATIM	ALIM	ALIM
KARSN	ALIM	ALIM	ALIM	SATIM	ALIM	ALIM	ALIM	ALIM
KCHOL	ALIM	ALIM	ALIM	ALIM	SATIM	ALIM	ALIM	SATIM
KONTR	SATIM	SATIM	SATIM	SATIM	SATIM	SATIM	ALIM	SATIM
KOZAA	ALIM	ALIM	ALIM	SATIM	ALIM	ALIM	ALIM	SATIM
KOZAL	SATIM	ALIM	SATIM	SATIM	SATIM	ALIM	ALIM	SATIM
KRDMD	SATIM	SATIM	ALIM	ALIM	SATIM	ALIM	ALIM	SATIM
MGROS	ALIM	ALIM	ALIM	ALIM	ALIM	ALIM	ALIM	SATIM
ODAS	ALIM	ALIM	SATIM	SATIM	ALIM	SATIM	ALIM	ALIM
OYAKC	ALIM	ALIM	ALIM	SATIM	ALIM	SATIM	ALIM	SATIM
PETKM	SATIM	ALIM	ALIM	ALIM	SATIM	ALIM	ALIM	SATIM
PGSUS	SATIM	ALIM	ALIM	ALIM	SATIM	ALIM	ALIM	SATIM
RUB/TRY	ALIM	ALIM	ALIM	ALIM	SATIM	ALIM	ALIM	SATIM
SAHOL	ALIM	ALIM	ALIM	ALIM	ALIM	ALIM	ALIM	SATIM
SASA	ALIM	ALIM	SATIM	SATIM	ALIM	SATIM	ALIM	ALIM
SISE	SATIM	ALIM	ALIM	SATIM	SATIM	ALIM	ALIM	SATIM
SKBNK	ALIM	ALIM	SATIM	SATIM	ALIM	ALIM	ALIM	SATIM
SOKM	ALIM	ALIM	ALIM	SATIM	ALIM	ALIM	ALIM	SATIM
TAVHL	ALIM	ALIM	ALIM	ALIM	ALIM	ALIM	ALIM	SATIM
TCELL	ALIM	ALIM	ALIM	ALIM	ALIM	SATIM	ALIM	ALIM
THYAO	ALIM	ALIM	ALIM	ALIM	SATIM	ALIM	ALIM	SATIM
TKFEN	ALIM	ALIM	ALIM	SATIM	ALIM	ALIM	ALIM	SATIM
TOASO	ALIM	ALIM	ALIM	SATIM	SATIM	ALIM	ALIM	SATIM
TSKB	ALIM	ALIM	ALIM	ALIM	ALIM	ALIM	ALIM	SATIM
TTKOM	ALIM	ALIM	ALIM	ALIM	ALIM	ALIM	ALIM	SATIM
TUPRS	SATIM	SATIM	SATIM	SATIM	SATIM	ALIM	ALIM	SATIM
USD/TRY	ALIM	ALIM	ALIM	ALIM	ALIM	SATIM	ALIM	SATIM
VAKBN	SATIM	SATIM	SATIM	SATIM	SATIM	ALIM	ALIM	SATIM
VESTL	ALIM	ALIM	ALIM	SATIM	ALIM	ALIM	ALIM	SATIM
X10XB	ALIM	ALIM	ALIM	ALIM	SATIM	ALIM	ALIM	SATIM
XAU/TRY	SATIM	SATIM	ALIM	ALIM	SATIM	ALIM	SATIM	SATIM
XAU/USD	SATIM	SATIM	SATIM	ALIM	SATIM	ALIM	SATIM	SATIM
XLBNK	SATIM	ALIM	ALIM	ALIM	SATIM	ALIM	ALIM	SATIM
XSD25	SATIM	ALIM	ALIM	ALIM	SATIM	ALIM	ALIM	SATIM
XU030	ALIM	ALIM	ALIM	ALIM	SATIM	ALIM	ALIM	SATIM
YKBNK	SATIM	SATIM	ALIM	ALIM	SATIM	ALIM	ALIM	SATIM

Kod	Destek 3	Destek 2	Destek 1	Kapanış	Pivot	Direnç 1	Direnç 2	Direnç 3
	<b>DESTEKLER</b>				<b>DİRENÇLER</b>			
F_AEFES0124	127.67	129.88	132.44	<b>135.01</b>	<b>134.65</b>	137.21	139.42	141.98
F_AEFES0224	133.96	135.69	137.76	<b>139.84</b>	<b>139.49</b>	141.56	143.29	145.36
F_AKBNK0124	38.49	39.99	40.76	<b>41.52</b>	<b>42.26</b>	43.03	44.53	45.30
F_AKBNK0224	40.01	41.50	42.26	<b>43.02</b>	<b>43.75</b>	44.51	46.00	46.76
F_AKSEN0124	33.25	33.63	33.98	<b>34.33</b>	<b>34.36</b>	34.71	35.09	35.44
F_AKSEN0224	34.59	34.90	35.17	<b>35.45</b>	<b>35.48</b>	35.75	36.06	36.33
F_ALARK0124	92.79	94.69	95.93	<b>97.18</b>	<b>97.83</b>	99.07	100.97	102.21
F_ALARK0224	96.33	98.14	99.47	<b>100.80</b>	<b>101.28</b>	102.61	104.42	105.75
F_ARCLK0124	123.92	126.96	128.63	<b>130.29</b>	<b>131.67</b>	133.34	136.38	138.05
F_ARCLK0224	130.11	132.60	133.87	<b>135.13</b>	<b>136.36</b>	137.63	140.12	141.39
F_ASELS0124	47.06	47.89	48.32	<b>48.74</b>	<b>49.15</b>	49.58	50.41	50.84
F_ASELS0224	48.91	49.65	50.03	<b>50.40</b>	<b>50.77</b>	51.15	51.89	52.27
F_ASTOR0124	92.95	97.33	103.83	<b>110.33</b>	<b>108.21</b>	114.71	119.09	125.59
F_ASTOR0224	96.05	100.47	106.75	<b>113.03</b>	<b>111.17</b>	117.45	121.87	128.15
F_BIMAS0124	329.78	332.89	334.69	<b>336.50</b>	<b>337.80</b>	339.60	342.71	344.51
F_BIMAS0224	338.09	341.38	343.32	<b>345.27</b>	<b>346.61</b>	348.55	351.84	353.78
F_CNHTRY0124	4.23	4.23	4.23	<b>4.23</b>	<b>4.23</b>	4.23	4.23	4.23
F_CNHTRY0224	4.37	4.37	4.37	<b>4.37</b>	<b>4.37</b>	4.37	4.37	4.37
F_DOHOL0124	12.29	12.50	12.61	<b>12.73</b>	<b>12.82</b>	12.93	13.14	13.25
F_DOHOL0224	12.84	13.00	13.09	<b>13.17</b>	<b>13.25</b>	13.34	13.50	13.59
F_ECILC0124	43.10	44.56	45.30	<b>46.05</b>	<b>46.76</b>	47.50	48.96	49.70
F_ECILC0224	45.51	46.61	47.29	<b>47.96</b>	<b>48.39</b>	49.07	50.17	50.85
F_EKGYO0124	8.42	8.57	8.82	<b>9.06</b>	<b>8.97</b>	9.22	9.37	9.62
F_EKGYO0224	8.77	8.91	9.15	<b>9.39</b>	<b>9.29</b>	9.53	9.67	9.91
F_ENJSA0124	49.20	50.12	50.76	<b>51.40</b>	<b>51.68</b>	52.32	53.24	53.88
F_ENJSA0224	51.72	52.25	53.23	<b>54.20</b>	<b>53.76</b>	54.74	55.27	56.25
F_ENKAI0124	33.93	34.49	34.82	<b>35.16</b>	<b>35.38</b>	35.71	36.27	36.60
F_ENKAI0224	35.40	35.77	36.01	<b>36.25</b>	<b>36.38</b>	36.62	36.99	37.23
F_EREGL0124	40.70	41.79	42.41	<b>43.03</b>	<b>43.50</b>	44.12	45.21	45.83
F_EREGL0224	42.35	43.40	43.98	<b>44.57</b>	<b>45.03</b>	45.61	46.66	47.24
F_EURTRY0124	32.98	33.06	33.11	<b>33.16</b>	<b>33.19</b>	33.24	33.33	33.37
F_EURTRY0224	34.07	34.15	34.20	<b>34.24</b>	<b>34.28</b>	34.32	34.40	34.45
F_EURUSD0124	1.08	1.08	1.08	<b>1.09</b>	<b>1.09</b>	1.09	1.09	1.10
F_EURUSD0224	1.08	1.08	1.09	<b>1.09</b>	<b>1.09</b>	1.09	1.09	1.10
F_FROTO0124	788.77	797.38	801.77	<b>806.15</b>	<b>810.38</b>	814.77	823.38	827.77
F_FROTO0224	817.38	824.64	828.27	<b>831.90</b>	<b>835.53</b>	839.16	846.42	850.05
F_GARAN0124	60.39	61.93	62.71	<b>63.50</b>	<b>64.25</b>	65.03	66.57	67.35
F_GARAN0224	62.69	64.18	64.95	<b>65.73</b>	<b>66.44</b>	67.21	68.70	69.47
F_GBPUSD0124	1.26	1.26	1.27	<b>1.27</b>	<b>1.27</b>	1.27	1.27	1.28
F_GBPUSD0224	1.27	1.27	1.27	<b>1.27</b>	<b>1.27</b>	1.27	1.27	1.27
F_GUBRF0124	132.27	134.73	136.17	<b>137.60</b>	<b>138.63</b>	140.07	142.53	143.97
F_GUBRF0224	137.34	139.73	141.02	<b>142.30</b>	<b>143.41</b>	144.70	147.09	148.38
F_HALKB0124	12.32	12.55	12.70	<b>12.84</b>	<b>12.93</b>	13.08	13.31	13.46
F_HALKB0224	12.76	12.99	13.12	<b>13.25</b>	<b>13.35</b>	13.48	13.71	13.84
F_HEKTS0124	16.19	16.57	16.92	<b>17.26</b>	<b>17.30</b>	17.65	18.03	18.38
F_HEKTS0224	16.67	17.09	17.43	<b>17.78</b>	<b>17.85</b>	18.19	18.61	18.95
F_ISCTR0124	24.78	25.44	25.80	<b>26.15</b>	<b>26.46</b>	26.82	27.48	27.84
F_ISCTR0224	25.68	26.35	26.70	<b>27.04</b>	<b>27.37</b>	27.72	28.39	28.74
F_ISGYO0124	16.05	16.93	17.42	<b>17.90</b>	<b>18.30</b>	18.79	19.67	20.16
F_ISGYO0224	16.56	17.44	17.94	<b>18.44</b>	<b>18.82</b>	19.32	20.20	20.70
F_KARSN0124	8.53	8.69	8.92	<b>9.14</b>	<b>9.08</b>	9.31	9.47	9.70
F_KARSN0224	8.86	9.01	9.22	<b>9.44</b>	<b>9.37</b>	9.58	9.73	9.94
F_KCHOL0124	151.45	154.49	156.11	<b>157.73</b>	<b>159.15</b>	160.77	163.81	165.43
F_KCHOL0224	157.41	160.26	161.94	<b>163.63</b>	<b>164.79</b>	166.47	169.32	171.00
F_KONTR0124	205.97	213.75	220.43	<b>227.10</b>	<b>228.21</b>	234.89	242.67	249.35
F_KONTR0224	211.97	220.03	226.47	<b>232.90</b>	<b>234.53</b>	240.97	249.03	255.47
F_KOZAA0124	43.80	45.00	45.68	<b>46.35</b>	<b>46.88</b>	47.56	48.76	49.44
F_KOZAA0224	45.74	46.79	47.40	<b>48.00</b>	<b>48.45</b>	49.06	50.11	50.72
F_KOZAL0124	19.52	19.89	20.10	<b>20.31</b>	<b>20.47</b>	20.68	21.05	21.26
F_KOZAL0224	19.99	20.34	20.56	<b>20.77</b>	<b>20.91</b>	21.13	21.48	21.70
F_KRDMD0124	24.64	25.08	25.30	<b>25.53</b>	<b>25.74</b>	25.96	26.40	26.62
F_KRDMD0224	25.57	25.97	26.18	<b>26.38</b>	<b>26.58</b>	26.79	27.19	27.40
F_MGROS0124	361.81	365.97	372.28	<b>378.59</b>	<b>376.44</b>	382.75	386.91	393.22
F_MGROS0224	375.31	379.40	385.44	<b>391.47</b>	<b>389.53</b>	395.57	399.66	405.70
F_ODAS0124	8.26	8.40	8.52	<b>8.65</b>	<b>8.66</b>	8.78	8.92	9.04
F_ODAS0224	8.59	8.72	8.83	<b>8.95</b>	<b>8.96</b>	9.07	9.20	9.31



Kod	Destek 3	Destek 2	Destek 1	Kapanış	Pivot	Direnç 1	Direnç 2	Direnç 3
<b>DESTEKLER</b>				<b>DİRENÇLER</b>				
F_OYAKC0124	55.47	57.09	57.89	<b>58.70</b>	<b>59.51</b>	60.31	61.93	62.73
F_OYAKC0224	57.37	58.69	59.35	<b>60.02</b>	<b>60.67</b>	61.33	62.65	63.31
F_PETKM0124	19.49	19.89	20.13	<b>20.36</b>	<b>20.53</b>	20.77	21.17	21.41
F_PETKM0224	20.07	20.55	20.79	<b>21.04</b>	<b>21.27</b>	21.51	21.99	22.23
F_PGSUS0124	695.49	706.75	713.37	<b>720.00</b>	<b>724.63</b>	731.25	742.51	749.13
F_PGSUS0224	736.39	742.73	746.44	<b>750.16</b>	<b>752.78</b>	756.49	762.83	766.54
F_SAHOL0124	68.27	69.17	69.88	<b>70.60</b>	<b>70.78</b>	71.49	72.39	73.10
F_SAHOL0224	70.31	71.41	71.97	<b>72.54</b>	<b>73.07</b>	73.63	74.73	75.29
F_SASA0124	32.17	33.39	34.87	<b>36.36</b>	<b>36.09</b>	37.57	38.79	40.27
F_SASA0224	32.94	34.22	35.70	<b>37.18</b>	<b>36.98</b>	38.46	39.74	41.22
F_SISE0124	47.30	47.78	48.09	<b>48.40</b>	<b>48.57</b>	48.88	49.36	49.67
F_SISE0224	49.07	49.53	49.77	<b>50.00</b>	<b>50.23</b>	50.47	50.93	51.17
F_SKBNK0124	4.67	4.85	4.94	<b>5.04</b>	<b>5.12</b>	5.21	5.39	5.48
F_SKBNK0224	4.86	5.03	5.11	<b>5.20</b>	<b>5.28</b>	5.36	5.53	5.61
F_SOKM0124	54.27	55.14	55.74	<b>56.33</b>	<b>56.61</b>	57.21	58.08	58.68
F_SOKM0224	56.26	57.16	57.69	<b>58.23</b>	<b>58.59</b>	59.12	60.02	60.55
F_TAVHL0124	124.59	126.38	127.56	<b>128.75</b>	<b>129.35</b>	130.53	132.32	133.50
F_TAVHL0224	129.38	131.03	131.94	<b>132.85</b>	<b>133.59</b>	134.50	136.15	137.06
F_TCELL0124	63.17	64.01	64.63	<b>65.26</b>	<b>65.47</b>	66.09	66.93	67.55
F_TCELL0224	65.11	66.06	66.58	<b>67.11</b>	<b>67.53</b>	68.05	69.00	69.52
F_THYAO0124	247.93	250.81	252.26	<b>253.70</b>	<b>255.14</b>	256.59	259.47	260.92
F_THYAO0224	256.48	259.35	260.87	<b>262.40</b>	<b>263.74</b>	265.26	268.13	269.65
F_TKFEN0124	38.46	38.80	39.20	<b>39.60</b>	<b>39.54</b>	39.94	40.28	40.68
F_TKFEN0224	39.90	40.22	40.61	<b>41.01</b>	<b>40.93</b>	41.32	41.64	42.03
F_TOASO0124	225.23	229.09	231.25	<b>233.40</b>	<b>235.11</b>	237.27	241.13	243.29
F_TOASO0224	233.65	237.47	239.39	<b>241.30</b>	<b>243.21</b>	245.13	248.95	250.87
F_TSKB0124	7.03	7.33	7.51	<b>7.69</b>	<b>7.81</b>	7.99	8.29	8.47
F_TSKB0224	7.36	7.65	7.79	<b>7.94</b>	<b>8.08</b>	8.22	8.51	8.65
F_TTKOM0124	29.11	29.51	29.73	<b>29.96</b>	<b>30.13</b>	30.35	30.75	30.97
F_TTKOM0224	30.22	30.58	30.76	<b>30.94</b>	<b>31.12</b>	31.30	31.66	31.84
F_TUPRS0124	115.88	122.70	131.46	<b>140.22</b>	<b>138.28</b>	147.04	153.86	162.62
F_TUPRS0224	139.13	142.17	143.68	<b>145.20</b>	<b>146.72</b>	148.23	151.27	152.78
F_USDTRY0124	30.42	30.45	30.47	<b>30.49</b>	<b>30.50</b>	30.52	30.55	30.57
F_USDTRY0224	31.37	31.40	31.42	<b>31.44</b>	<b>31.45</b>	31.47	31.50	31.52
F_VAKBN0124	13.19	13.58	13.78	<b>13.98</b>	<b>14.17</b>	14.37	14.76	14.96
F_VAKBN0224	13.75	14.11	14.31	<b>14.50</b>	<b>14.67</b>	14.87	15.23	15.43
F_VESTL0124	47.34	48.02	48.47	<b>48.91</b>	<b>49.15</b>	49.60	50.28	50.73
F_VESTL0224	48.71	49.64	50.14	<b>50.65</b>	<b>51.07</b>	51.57	52.50	53.00
F_X10XB0224	10,725.00	10,796.50	10,832.25	<b>10,868.00</b>	<b>10,903.75</b>	10,939.50	11,011.00	11,046.75
F_X10XB0424	11,474.00	11,494.00	11,504.00	<b>11,514.00</b>	<b>11,524.00</b>	11,534.00	11,554.00	11,564.00
F_XAUTRYM0224	2,031.89	2,038.31	2,044.15	<b>2,049.99</b>	<b>2,050.57</b>	2,056.41	2,062.83	2,068.67
F_XAUTRYM0424	2,186.02	2,192.61	2,202.41	<b>2,212.20</b>	<b>2,209.00</b>	2,218.80	2,225.39	2,235.19
F_XAUUSD0224	2,015.57	2,020.28	2,028.17	<b>2,036.05</b>	<b>2,032.88</b>	2,040.77	2,045.48	2,053.37
F_XAUUSD0424	2,036.30	2,039.85	2,046.90	<b>2,053.95</b>	<b>2,050.45</b>	2,057.50	2,061.05	2,068.10
F_XLBNK0224	8,518.50	8,714.50	8,819.00	<b>8,923.50</b>	<b>9,015.00</b>	9,119.50	9,315.50	9,420.00
F_XLBNK0424	8,587.33	8,844.17	8,976.33	<b>9,108.50</b>	<b>9,233.17</b>	9,365.33	9,622.17	9,754.33
F_XU0300224	8,776.92	8,880.58	8,936.67	<b>8,992.75</b>	<b>9,040.33</b>	9,096.42	9,200.08	9,256.17
F_XU0300424	9,234.75	9,331.75	9,381.00	<b>9,430.25</b>	<b>9,478.00</b>	9,527.25	9,624.25	9,673.50
F_YKBNK0124	21.26	21.73	21.98	<b>22.22</b>	<b>22.45</b>	22.70	23.17	23.42
F_YKBNK0224	22.09	22.55	22.78	<b>23.01</b>	<b>23.24</b>	23.47	23.93	24.16



Sözleşme Kodu	Vade Ayı	Uzlaşma Fiyatı	Önceki Uzlaşma Fiyatı	Değişim	Değişim Puan	Gün İçi Yüksek	Gün İçi Düşük	İşlem Miktarı	İşlem Hacim	Açık Pozisyon	Açık Pozisyon Değişimi	Vadeye Kalan Gün Sayısı	Takasbank Başlangıç Teminatı %
<b>ENDEKS KONTRATLARI</b>													
F_XU0300224	29.02.2024	9,006.75	9,065.50	-0.65 %	-58.75	9,144.00	8,984.25	127,741.00	11,609,584,022.50	283,898.00	6,160.00	42	14
F_XU0300424	30.04.2024	9,443.25	9,501.25	-0.61 %	-58.00	9,575.00	9,428.75	834.00	79,358,072.50	1,471.00	11.00	103	14
F_XU0300624	28.06.2024	9,954.75	9,969.50	-0.15 %	-14.75	10,035.00	9,909.25	24.00	2,390,162.50	73.00	-1.00	162	14
F_XU0301224	31.12.2024	12,258.50	12,250.00	0.07 %	8.50	12,314.50	12,165.00	12.00	1,465,757.50	171.00	0.00	348	14
<b>DÖVİZ KONTRATLARI</b>													
F_CNHTRY0124	31.01.2024	4.2345	4.2345	0.00 %	0.00	4.2345	4.2345	1	42,345	4	-1	13	14
F_CNHTRY0224	29.02.2024	4.3711	4.3711	0.00 %	0.00	4.3711	4.3711	1	43,711	1	1	42	14
F_EURTRY0124	31.01.2024	33.1617	33.1792	-0.05 %	-0.02	33.2790	33.1470	89	2,952,874	17,462	-63	13	14
F_EURTRY0224	29.02.2024	34.3344	34.2879	0.14 %	0.05	34.3550	34.2299	100	3,434,375	1,860	-41	42	14
F_EURUSD0124	31.01.2024	1.0865	1.0874	-0.08 %	0.00	1.0915	1.0860	1,724	56,471,900	21,347	-127	13	4
F_EURUSD0224	29.02.2024	1.0883	1.0888	-0.05 %	0.00	1.0931	1.0879	985	32,304,069	1,295	-100	42	4
F_GBPUSD0124	31.01.2024	1.2673	1.2685	-0.09 %	0.00	1.2704	1.2654	36	1,371,970	90	-17	13	5
F_GBPUSD0224	29.02.2024	1.2676	1.2638	0.30 %	0.00	1.2676	1.2676	5	190,597	12	5	42	5
F_RUBTRY0124	31.01.2024	0.0000	0.0000	0.00 %	0.00	0.0000	0.0000					13	21
F_RUBTRY0224	29.02.2024	0.0000	0.0000	0.00 %	0.00	0.0000	0.0000					42	21
F_USDTRY0124	31.01.2024	30.4955	30.5324	-0.12 %	-0.04	30.5298	30.4803	77,473	2,363,191,213	615,659	-43,972	13	14
F_USDTRY0224	29.02.2024	31.4409	31.4758	-0.11 %	-0.03	31.4780	31.4291	67,594	2,125,050,301	608,262	42,933	42	14
F_P_USDTRY0124	31.01.2024	0.0000	0.0000	0.00 %	0.00	0.0000	0.0000					13	14
F_P_USDTRY0224	29.02.2024	0.0000	0.0000	0.00 %	0.00	0.0000	0.0000					42	14
<b>KIYMETLİ MADEN KONTRATLARI</b>													
F_XAUTRYM0224	29.02.2024	2,048.590	2,056.240	-0.37 %	-7.65	2,056.990	2,044.730	108,348	222,085,438	1,007,514	56,247	42	14
F_XAUTRYM0424	30.04.2024	2,207.970	2,209.360	-0.06 %	-1.39	2,215.600	2,199.210	19,627	43,305,831	113,794	9,932	103	14
F_XAUUSD0224	29.02.2024	2,029.950	2,030.700	-0.04 %	-0.75	2,037.600	2,025.000	8,873	541,665,887	59,564	1,015	42	8
F_XAUUSD0424	30.04.2024	2,049.850	2,052.450	-0.13 %	-2.60	2,054.000	2,043.400	738	45,457,565	2,069	33	103	8
<b>PAY VADELİ</b>													
F_AEFES0124	31.01.2024	135.580	133.690	1.41 %	1.89	136.850	132.080	8,234	110,811,473	12,550	513	13	16
F_AEFES0224	29.02.2024	140.050	138.220	1.32 %	1.83	141.210	137.410	370	5,145,210	839	140	42	16
F_AKBNK0124	31.01.2024	41.590	42.650	-2.49 %	-1.06	43.770	41.500	313,038	1,343,799,104	371,655	-3,523	13	16
F_AKBNK0224	29.02.2024	43.090	44.120	-2.33 %	-1.03	45.240	42.990	12,657	56,208,050	43,318	2,530	42	16
F_AKSEN0124	31.01.2024	34.320	34.460	-0.41 %	-0.14	34.740	34.010	8,549	29,374,865	27,214	437	13	15
F_AKSEN0224	29.02.2024	35.450	35.530	-0.23 %	-0.08	35.780	35.200	1,089	3,853,967	1,333	-113	42	15
F_ALARK0124	31.01.2024	97.710	96.440	1.32 %	1.27	99.720	96.580	12,587	123,232,763	35,129	446	13	16
F_ALARK0224	29.02.2024	100.800	99.780	1.02 %	1.02	103.090	99.950	1,310	13,243,449	4,231	625	42	16
F_ARCLK0124	31.01.2024	130.670	132.830	-1.63 %	-2.16	134.720	130.010	7,815	103,503,481	17,496	437	13	15
F_ARCLK0224	29.02.2024	135.300	137.360	-1.50 %	-2.06	138.860	135.100	518	7,068,288	1,994	145	42	15
F_ASELS0124	31.01.2024	48.880	49.150	-0.55 %	-0.27	49.990	48.730	94,493	467,413,630	118,852	-5,345	13	16
F_ASELS0224	29.02.2024	50.490	50.700	-0.41 %	-0.21	51.520	50.400	12,231	62,408,428	13,691	-2,803	42	16
F_ASTOR0124	31.01.2024	110.430	102.360	7.88 %	8.07	112.590	101.710	57,793	632,208,530	29,418	6,946	13	19
F_ASTOR0224	29.02.2024	113.210	105.090	7.73 %	8.12	115.590	104.890	2,306	25,810,951	2,972	511	42	19
F_BIMAS0124	31.01.2024	337.060	336.790	0.08 %	0.27	340.900	335.990	6,225	210,725,170	22,065	68	13	16
F_BIMAS0224	29.02.2024	345.480	346.650	-0.34 %	-1.17	349.890	344.660	563	19,544,137	2,081	260	42	16
F_DOHOL0124	31.01.2024	12.750	12.840	-0.70 %	-0.09	13.020	12.700	69,317	88,819,084	335,213	3,289	13	16
F_DOHOL0224	29.02.2024	13.230	13.280	-0.38 %	-0.05	13.420	13.170	3,219	4,279,811	33,500	1,920	42	16
F_ECILC0124	31.01.2024	46.270	47.040	-1.64 %	-0.77	48.210	46.010	11,444	53,507,530	22,612	-154	13	17
F_ECILC0224	29.02.2024	48.010	48.710	-1.44 %	-0.70	49.500	47.720	555	2,691,814	1,636	163	42	17
F_EKGYO0124	31.01.2024	9.080	8.920	1.79 %	0.16	9.130	8.730	1,014,187	904,368,474	1,311,571	100,741	13	16
F_EKGYO0224	29.02.2024	9.380	9.220	1.74 %	0.16	9.430	9.050	48,747	45,087,462	105,872	29,341	42	16
F_ENJSA0124	31.01.2024	51.190	51.380	-0.37 %	-0.19	52.600	51.040	27,022	140,185,894	54,035	-280	13	16
F_ENJSA0224	29.02.2024	54.010	53.100	1.71 %	0.91	54.300	52.790	2,713	14,553,916	2,857	467	42	16
F_ENKAI0124	31.01.2024	35.230	35.150	0.23 %	0.08	35.930	35.040	28,580	100,884,871	62,226	-1,089	13	17
F_ENKAI0224	29.02.2024	36.280	36.280	0.00 %	0.00	36.750	36.140	1,406	5,125,046	5,675	502	42	17
F_EREGL0124	31.01.2024	43.050	44.170	-2.54 %	-1.12	44.590	42.880	130,467	574,629,757	307,729	1,659	13	15
F_EREGL0224	29.02.2024	44.560	45.690	-2.47 %	-1.13	46.070	44.440	3,927	17,800,413	25,248	1,305	42	15
F_FROTO0124	31.01.2024	809.240	813.270	-0.50 %	-4.03	819.000	806.000	1,731	140,780,194	3,747	-27	13	16
F_FROTO0224	29.02.2024	832.960	837.130	-0.50 %	-4.17	842.790	831.900	207	17,350,611	428	24	42	16
F_GARAN0124	31.01.2024	63.550	64.380	-1.29 %	-0.83	65.780	63.460	95,268	617,922,169	128,127	-982	13	16
F_GARAN0224	29.02.2024	65.730	66.560	-1.25 %	-0.83	67.920	65.660	5,558	37,240,308	12,173	492	42	16
F_GUBRF0124	31.01.2024	137.480	138.080	-0.43 %	-0.60	141.100	137.200	14,802	205,820,692	23,867	-869	13	19
F_GUBRF0224	29.02.2024	142.300	142.930	-0.44 %	-0.63	145.810	142.130	619	8,883,250	10,335	-50	42	19
F_HALKB0124	31.01.2024	12.810	12.970	-1.23 %	-0.16	13.170	12.790	57,676	75,068,852	142,524	3,902	13	18
F_HALKB0224	29.02.2024	13.250	13.420	-1.27 %	-0.17	13.580	13.220	2,329	3,128,957	18,811	430	42	18
F_HEKTS0124	31.01.2024	17.290	17.040	1.47 %	0.25	17.690	16.960	121,008	210,251,555	101,080	3,673	13	19
F_HEKTS0224	29.02.2024	17.800	17.600	1.14 %	0.20	18.260	17.500	6,909	12,418,601	15,241	1,613	42	19
F_ISCTR0124	31.01.2024	26.160	26.100	0.23 %	0.06	27.130	26.110	701,717	1,872,281,378	545,071	-13,293	13	16
F_ISCTR0224	29.02.2024	27.060	27.010	0.19 %	0.05	28.050	27.030	39,293	108,707,609	62,575	1,937	42	16
F_ISGYO0124	31.01.2024	17.920	18.480	-3.03 %	-0.56	19.190	17.820	73,019	134,707,766	116,309	-2,749	13	18
F_ISGYO0224	29.02.2024	18.410	18.960	-2.90 %	-0.55	19.700	18.320	3,498	6,667,276	2,933	-721	42	18

Sözleşme Kodu	Vade Ayı	Uzlaşma Fiyatı	Önceki Uzlaşma Fiyatı	Değişim	Değişim Puan	Gün İçi Yüksek	Gün İçi Düşük	İşlem Miktarı	İşlem Hacim	Açık Pozisyon	Açık Pozisyon Değişimi	Vadeye Kalan Gün Sayısı	Takasbank Başlangıç Teminatı %
<b>PAY VADELİ</b>													
F_KARSN0124	31.01.2024	9.170	8.840	3.73 %	0.33	9.250	8.860	35,183	31,950,812	52,317	3,430	13	17
F_KARSN0224	29.02.2024	9.460	9.120	3.73 %	0.34	9.510	9.150	1,590	1,482,366	12,083	560	42	17
F_KCHOL0124	31.01.2024	158.080	160.390	-1.44 %	-2.31	162.190	157.530	20,316	324,690,331	91,818	-1,663	13	16
F_KCHOL0224	29.02.2024	163.420	166.000	-1.55 %	-2.58	167.630	163.100	2,738	45,369,644	8,280	1,313	42	16
F_KONTR0124	31.01.2024	226.700	222.970	1.67 %	3.73	236.000	221.540	14,050	321,743,802	8,612	631	13	19
F_KONTR0224	29.02.2024	234.340	229.740	2.00 %	4.60	242.600	228.100	969	22,632,627	943	161	42	19
F_KOZAA0124	31.01.2024	46.360	47.660	-2.73 %	-1.30	48.090	46.210	24,265	113,685,800	52,837	-1,560	13	16
F_KOZAA0224	29.02.2024	47.920	49.280	-2.76 %	-1.36	49.510	47.850	2,056	9,977,609	9,320	814	42	16
F_KOZAL0124	31.01.2024	20.350	20.710	-1.74 %	-0.36	20.840	20.260	145,086	297,587,184	196,466	-5,660	13	16
F_KOZAL0224	29.02.2024	20.770	21.140	-1.75 %	-0.37	21.270	20.700	6,359	13,344,776	43,720	1,192	42	16
F_KRDMD0124	31.01.2024	25.590	25.800	-0.81 %	-0.21	26.170	25.510	122,423	316,186,560	188,443	-2,694	13	17
F_KRDMD0224	29.02.2024	26.440	26.650	-0.79 %	-0.21	26.990	26.380	5,332	14,197,632	12,234	2,174	42	17
F_MGROS0124	31.01.2024	378.990	375.690	0.88 %	3.30	380.600	370.130	2,716	102,162,391	7,988	-116	13	17
F_MGROS0224	29.02.2024	392.350	387.520	1.25 %	4.83	393.630	383.500	260	10,107,024	783	44	42	17
F_ODAS0124	31.01.2024	8.660	8.520	1.64 %	0.14	8.790	8.530	296,043	256,912,708	458,334	13,650	13	17
F_ODAS0224	29.02.2024	8.950	8.840	1.24 %	0.11	9.080	8.840	8,484	7,634,157	37,699	310	42	17
F_OYAKC0124	31.01.2024	58.950	59.120	-0.29 %	-0.17	61.120	58.700	29,107	174,698,614	29,175	-429	13	18
F_OYAKC0224	29.02.2024	60.130	60.410	-0.46 %	-0.28	61.980	60.000	2,255	13,781,748	3,600	321	42	18
F_PETKM0124	31.01.2024	20.330	20.690	-1.74 %	-0.36	20.940	20.300	127,331	263,373,182	386,651	-11,465	13	16
F_PETKM0224	29.02.2024	21.060	21.450	-1.82 %	-0.39	21.740	21.020	12,573	27,188,546	70,479	6,274	42	16
F_PGSUS0124	31.01.2024	721.850	730.530	-1.19 %	-8.68	735.880	718.000	3,456	252,527,113	10,127	2	13	17
F_PGSUS0224	29.02.2024	749.630	754.720	-0.67 %	-5.09	759.110	749.060	304	22,949,374	698	-56	42	17
F_SAHOL0124	31.01.2024	70.540	70.730	-0.27 %	-0.19	71.670	70.060	62,865	444,806,717	238,674	978	13	15
F_SAHOL0224	29.02.2024	72.790	73.360	-0.78 %	-0.57	74.160	72.500	5,777	42,341,067	19,680	1,620	42	15
F_SASA0124	31.01.2024	36.320	34.310	5.86 %	2.01	37.300	34.600	185,971	669,325,466	100,280	3,671	13	18
F_SASA0224	29.02.2024	37.240	35.230	5.71 %	2.01	38.260	35.500	4,145	15,346,919	6,940	984	42	18
F_SISE0124	31.01.2024	48.460	48.810	-0.72 %	-0.35	49.050	48.260	43,698	213,330,930	151,039	-2,387	13	16
F_SISE0224	29.02.2024	50.090	50.550	-0.91 %	-0.46	50.700	50.000	8,393	42,561,460	25,198	1,439	42	16
F_SKBNK0124	31.01.2024	5.040	5.130	-1.75 %	-0.09	5.290	5.020	235,447	121,275,266	284,159	-17,630	13	20
F_SKBNK0224	29.02.2024	5.220	5.300	-1.51 %	-0.08	5.440	5.190	8,871	4,716,203	32,695	2,996	42	20
F_SOKM0124	31.01.2024	56.260	56.490	-0.41 %	-0.23	57.490	56.020	13,412	75,938,288	50,322	429	13	16
F_SOKM0224	29.02.2024	58.380	58.380	0.00 %	0.00	59.480	58.050	1,804	10,567,450	4,862	219	42	16
F_TAVHL0124	31.01.2024	128.810	128.880	-0.05 %	-0.07	131.130	128.160	12,223	158,342,487	31,131	-374	13	17
F_TAVHL0224	29.02.2024	133.300	132.980	0.24 %	0.32	135.240	132.680	627	8,372,599	2,419	226	42	17
F_TCELL0124	31.01.2024	65.180	65.960	-1.18 %	-0.78	66.300	64.840	49,453	323,470,803	201,324	6,616	13	15
F_TCELL0224	29.02.2024	67.320	68.180	-1.26 %	-0.86	68.470	67.000	3,834	25,886,801	10,331	751	42	15
F_THYAO0124	31.01.2024	254.080	256.120	-0.80 %	-2.04	258.030	253.700	40,526	1,037,372,231	85,464	-559	13	16
F_THYAO0224	29.02.2024	262.650	264.830	-0.82 %	-2.18	266.600	262.210	2,786	73,698,852	11,291	757	42	16
F_TKFEN0124	31.01.2024	39.630	39.680	-0.13 %	-0.05	39.880	39.140	16,166	63,834,729	53,636	901	13	16
F_TKFEN0224	29.02.2024	41.050	40.930	0.29 %	0.12	41.240	40.530	869	3,548,804	5,519	404	42	16
F_TOASO0124	31.01.2024	233.480	236.830	-1.41 %	-3.35	238.980	232.960	4,064	95,693,178	24,393	-195	13	15
F_TOASO0224	29.02.2024	241.820	244.760	-1.20 %	-2.94	247.040	241.300	370	9,002,496	1,072	94	42	15
F_TSKB0124	31.01.2024	7.690	7.780	-1.16 %	-0.09	8.110	7.630	204,572	160,694,286	201,033	-5,954	13	18
F_TSKB0224	29.02.2024	7.960	8.050	-1.12 %	-0.09	8.360	7.930	3,379	2,755,341	38,891	1,286	42	18
F_TTKOM0124	31.01.2024	29.980	30.320	-1.12 %	-0.34	30.520	29.900	115,311	348,331,373	152,935	-8,183	13	17
F_TTKOM0224	29.02.2024	31.010	31.320	-0.99 %	-0.31	31.480	30.940	4,089	12,758,120	7,999	1,092	42	17
F_TUPRS0124	31.01.2024	139.970	143.910	-2.74 %	-3.94	145.100	129.520	21,093	301,751,117	55,452	1,148	13	16
F_TUPRS0224	29.02.2024	145.710	148.570	-1.93 %	-2.86	149.750	145.200	1,988	29,333,544	7,895	789	42	16
F_VAKBN0124	31.01.2024	13.980	14.330	-2.44 %	-0.35	14.560	13.970	149,120	212,694,615	312,538	-41,518	13	19
F_VAKBN0224	29.02.2024	14.500	14.830	-2.23 %	-0.33	15.040	14.480	6,639	9,759,148	24,290	2,986	42	19
F_VESTL0124	31.01.2024	49.070	49.000	0.14 %	0.07	49.840	48.710	10,401	51,415,585	36,777	-538	13	17
F_VESTL0224	29.02.2024	50.740	50.630	0.22 %	0.11	51.990	50.560	677	3,456,448	3,215	159	42	17
F_YKBNK0124	31.01.2024	22.300	22.480	-0.80 %	-0.18	22.930	22.210	586,752	1,333,841,450	760,261	-71,419	13	16
F_YKBNK0224	29.02.2024	23.070	23.280	-0.90 %	-0.21	23.700	23.010	10,594	24,865,942	88,280	950	42	16

\*Takasbank pozisyon limitlerine ulaşmak için [tıklayınız](#).

**Gedik Yatırım Menkul Değerler A.Ş. - Yatırım Danışmanlığı Birimi**

**Ünvan :** Gedik Yatırım Menkul Değerler A.Ş.

**Adres :** Altayçeşme Mah. Çamlı Sok. Ofis Park Maltepe No:21/4 Kat:10-11-12 Maltepe/İstanbul

**Tel :** (0216) 453 0053

**E-Posta :** vadeli@gedik.com

**\*Gedik Yatırım VİOP Bülteni, Genel Yatırım Tavsiyesi Kapsamında Yatırım Danışmanlığı Birimi Tarafından Hazırlanmaktadır.**

**YASAL UYARI**

Burada yer alan bilgiler Gedik Yatırım tarafından bilgilendirme amacıyla hazırlanmıştır. Yatırım sinyal, bilgi, yorum ve tavsiyeleri yatırım danışmanlığı kapsamında değildir. Yatırım danışmanlığı hizmeti; aracı kurumlar, portföy yönetim şirketleri, mevduat kabul etmeyen bankalar ile müşteri arasında imzalanacak yatırım danışmanlığı sözleşmesi çerçevesinde sunulmaktadır. Burada yer alan sinyal, yorum ve tavsiyeler, herhangi bir yatırım aracının alım satım önerisi ya da getiri vaadi olarak yorumlanmamalıdır. Bu görüşler mali durumunuz ile risk ve getiri tercihlerinize uygun olmayabilir ve sadece burada yer alan bilgilere ve sinyallere dayanarak yatırım kararı verilmesi beklentilerinize uygun sonuçlar doğurmayabilir. Burada yer alan sinyaller, fiyatlar, veriler ve bilgilerin tam ve doğru olduğu garanti edilemez; içerik, haber verilmeksizin değiştirilebilir. Tüm sinyal ve veriler, Gedik Yatırım tarafından güvenilir olduğuna inanılan kaynaklardan alınmıştır. Bu sinyal ve kaynakların kullanılması nedeni ile ortaya çıkabilecek hatalardan ve zararlardan Gedik Yatırım sorumlu değildir.

**Genel Müdürlük**

Altayçeşme Mah. Çamlı Sok. Ofis Park Maltepe No:21/4 Kat:10-11-12 Maltepe/İstanbul/Türkiye Tel: (0216) 453 00 00 (pbx) Faks: (0216) 377 11 36

**Alanya**

Şekerhane Mah. Atatürk Cad.(Hancı Pastanesi Üstü) Balta İş Hanı 1100 Sok. Dış Kapı No : 9 İç Kapı No : 206 Alanya - Antalya Tel: (0242) 519 23 17 (pbx) Faks: (0242) 513 93 81

**Adana-Seyhan**

Çınarlı Mah. Ziyapaşa Bulvarı No: 78 Güneş Ziyapaşa İş Merkezi Kat :5 No :504 Seyhan/ADANA Tel: (0322) 355 03 50 (pbx) Faks: (0322) 290 35 26

**Afyon**

Dumlupınar Mahallesi Süleyman Gönçer Caddesi No: 8 ATSO İş Merkezi Kat: 3 İç Kapı No: 7 Merkez - AFYONKARAHİSAR Tel: (0272) 999 14 09 (pbx) Faks:

**Ankara - Çankaya**

Simon Bolivar Cad. No: 8/6 Çankaya/ANKARA Tel: (0312) 438 27 00 (pbx) Faks: (0312) 438 27 47

**Ankara - Kızılay**

Mustafa Kemal Mah. 2157 Sk. Dış Kapı No : 2 İç Kapı No : 11 Çankaya/ ANKARA Tel: (0312) 232 09 49 (pbx) Faks: (0312) 232 09 49

**Antalya**

Elmalı Mah. Cumhuriyet Cad. Dış Kapı No : 40 Gültekin İşhanı Kat: 3 İç Kapı No : 301 Muratpaşa / ANTALYA Tel: (0242) 248 35 20 (pbx) Faks: (0242) 244 29 10

**Aydın**

Hasanefendi-Ramazan Paşa Mah. İstiklal Cad. Dış Kapı No : 23 İç Kapı No : 1 Efeler/AYDIN Tel: (0256) 999 17 87 (pbx) Faks:

**Aydın - Kuşadası**

Türkmen mah. Atatürk Bulvarı Belvü Sitesi C Blok Kat 2 Daire 3 Kuşadası /AYDIN Tel: (0256) 618 44 77 (pbx) Faks: (0256) 618 44 91

**Aydın - Nazilli**

Altıntaş Mah. İstasyon Bulvarı No:19 Kat:4 Daire:12 Nazilli / AYDIN Tel: (0256) 314 15 98 (pbx) Faks: (0256) 315 88 52

**Bağdat Caddesi Private**

Caddebostan Mah. Kantarcı Rıza Sk. Dış Kapı No:1 K:4 İç Kapı No:8 Kadıköy / İSTANBUL Tel: (0216) 453 01 05 (pbx) Faks: (0216) 411 23 54

**Balıkesir**

Eski Kuyumcular Mah. Anafartalar Cad. Acarlar İş Merkezi Dış Kapı No : 23 İç Kapı No : 1 Karesi - BALIKESİR Tel: (0266) 999 12 40 (pbx) Faks:

**Bandırma**

Dere Mah. Ordu Cad. Kapı No:3 İç Kapı No:2 Bandırma/ BALIKESİR Tel: (0226) 999 10 75 (pbx) Faks:

**Bodrum**

Taşyaka Mah. Ölüdeniz (TSY) Cad. No : 21 İç Kapı No : 3 Fethiye / Muğla Tel: (0252) 319 54 80 (pbx) Faks:

**Bursa**

İhsaniye Mah. İlnur Sok. Dış Kapı No: 1D İç Kapı No: 8 Nilüfer/Bursa Tel: (0224) 220 51 50 (pbx) Faks: (0224) 220 50 99

**Bursa - Nilüfer**

Odonluk Mah. Liman Cad. No:7 Nilüfer / BURSA Tel: (0224) 453 22 30 (pbx) Faks: (0224) 451 79 66

**Çanakkale**

Kemalpaşa Mah. Şair Ece Ayhan Meydanı Dış Kapı No: 22 Kat: 2 İç Kapı No:2 Merkez / ÇANAKKALE Tel: (0286) 999 17 02 (pbx) Faks:

**Çorlu**

Zafer Mah. Cumhuriyet Bulvarı Dış Kapı No:9T1 İç Kapı No:114 Çorlu TEKİRDAĞ Tel: (0282) 888 96 20 (pbx) Faks:

**Çorum - Merkez**

Yavruturna Mah. 1. Maliye Sok. No: 1 Kat: 4 D: 22 Çorum Tel: (0364) 211 11 45 (pbx) Faks: (0364) 201 05 63

**Denizli - Merkez**

Saraylar Mah. İkinci Ticari Yol Sok.No:24 Kat:4 D:8 DENİZLİ Tel: (0258) 263 80 15 (pbx) Faks: (0258) 241 91 01

**Edirne - Merkez**

İstasyon Mah. Hakim Çağlar Işık Cad. Dış Kapı No : 1 İç Kapı No : 30 Merkez / Edirne Tel: (0284) 212 25 30 (pbx) Faks: (0284) 213 37 78

**Elazığ - Merkez**

Cumhuriyet Mah. Beyzade Efendi Bulvarı Temizer Apt. NO:1/3 A Blok Merkez / Elazığ Tel: (0424) 234 57 40 (pbx) Faks:

**Eskişehir - Merkez**

Akarbaşı Mah. Atatürk Bulvarı No : 77 A Odunpazarı / ESKİŞEHİR Tel: (0222) 230 09 08 (pbx) Faks: (0222) 220 37 02

**Etiler Private**

Etiler Mah. Yıldız Çiçeği Sok. No:11 Beşiktaş/İstanbul Tel: (0212) 999 50 11 (pbx) Faks:

**Gaziantep**

İncili Pınar Mah. Nail Bilen Cad. Uğur Plaza Sitesi Uğur Plaza Blok No: 5 İç Kapı No: 35 Şehitkamil / Gaziantep Tel: (0342) 909 01 54 (pbx) Faks:

**İstanbul - Ataşehir**

Barbaros Mah. İhlamur Bulvarı Sarıcaç Sok. Ağaoğlu My Prestige No:1 D: 12-13 Ataşehir/ İSTANBUL Tel: (0216) 560 37 00 (pbx) Faks: (0216) 688 67 86

**İstanbul - Bakırköy**

Cevizlik Mah. Muhasebeci Sok. Neşe Han No: 1 Kat:3 Bakırköy/İSTANBUL Tel: (0212) 660 85 25 (pbx) Faks: (0212) 570 03 03

**İstanbul - Kapalıçarşı**

Kürkçüler Sk. No: 25 Eminönü/Kapalıçarşı/İSTANBUL Tel: (0212) 513 40 01 (pbx) Faks: (0212) 527 16 86

**İstanbul - Maltepe**

Bağlarbaşı Mah. Bağdat Caddesi. Gedik İş Merkezi A Blok No: 414 Kat: 2 Daire: 22 İSTANBUL Tel: (0216) 399 00 42 (pbx) Faks: (0216) 399 18 17

**İstanbul - Şişli**

Esentepe Mah. Büyükdere Cad. Dış Kapı N201 Loft Residence İç Kapı N 50 Şişli /İSTANBUL Tel: (0212) 385 42 00 (pbx) Faks: (0212) 283 92 80

**İstanbul - Ümraniye**

İnkılap Mah. Küçüksu Cad. Çeşminaz Sok. NO:2/7 Kat:3 Ümraniye Tel: (0216) 461 33 90 (pbx) Faks: (0216) 461 33 69

**İzmir**

Akdeniz Mah. Akdeniz Cad. Dış Kapı No : 1 İç Kapı No : 303 Konak / İZMİR Tel: (0232) 465 10 20 (pbx) Faks: (0232) 464 66 22

**Karabük - Merkez**

Bayır Mah. Menderes Cad. Çebioğlu Twin Towers B Blok Dış Kapı No :2 İç Kapı No : 107 Merkez / Karabük Tel: (0370) 502 15 90 (pbx) Faks: (0370) 502 15 93

**Kayseri**

Hunat Mah. Postalar Geçidi Sok. Ak Plaza Dış Kapı No :1 İç Kapı No : 206 Melikgazi - Kayseri Tel: (0352) 221 36 29 (pbx) Faks:

**Kocaeli - Gebze**

Hacı Halil Mah. Hükümet Cad. No: 95 Gebze/KOCAELİ Tel: (0262) 642 34 00 (pbx) Faks: (0262) 641 82 01

**Kocaeli - İzmit Şubesi**

Körfez Mahallesi Ankara Karayolu Cad. Dış Kapı No : 123/ 2 İç Kapı No : 9 İzmit / Kocaeli Tel: (0262) 999 18 14 (pbx) Faks: (0216) 377 11 36

**Konya - Selçuklu**

Beyazıt Mahallesi, Hüsnü Aşk Sok. Bezirci İş Merkezi Kat:4 D:403 Selçuklu / KONYA Tel: (0332) 238 59 60 (pbx) Faks: (0332) 238 59 75

**Malatya - Battalgazi**

Büyük Hüseyin Bey Mah. Atatürk Cad. Anadolu İş Merkezi K: 3 No: 23 D: 9-10-11 Battalgazi / MALATYA Tel: (0422) 325 62 67 (pbx) Faks: (0422) 322 23 72

**Manisa - Merkez**

Anafartalar Mah. Mustafa Kemal Paşa Cad. Kamil Mentş Apt. No: 34/1 MANİSA Tel: (0236) 239 42 98 (pbx) Faks: (0236) 239 43 02

**Mersin - Akdeniz**

Mahudiye Mah. Atatürk Cad. Adil Kanun İş Hanı Kat: 2 Akdeniz / MERSİN Tel: (0324) 238 18 18 (pbx) Faks: (0324) 231 22 52

**Muğla - Fethiye**

Babataşı Mah. 774. Sok. No.2 Fethiye / Muğla Tel: (0252) 612 07 60 (pbx) Faks: (0252) 612 36 46

**Ordu - Altınordu**

Düz Mah. Yıldırım Cad. Dış Kapı No : 4 İç Kapı No : 503 Altınordu / ORDU Tel: (0452) 222 07 49 (pbx) Faks: (0452) 220 07 50

**Sakarya - Adapazarı**

Tiğçılar Mah. Yenicami Sok. Dış Kapı No:5 İç Kapı No: 201 Adapazarı- Sakarya Tel: (0264) 279 83 89 (pbx) Faks: (0264) 281 03 88

**Samsun - İlkadım**

Hançerli Mah. Dervişzade Sok. Albayrak İş Merkezi No :5 Kat:6 İç Kapı No :5 İlkadım /Samsun Tel: (0362) 431 63 43 (pbx) Faks: (0362) 431 33 89

**Trabzon - Ortahisar**

Kemerkaya Mah. K.Maraş Cad. Ticaret Mektep Sk. Ustaömeroğlu İş Merkezi No: 9/9 Ortahisar/TRABZON Tel: (0462) 326 09 97 (pbx) Faks: (0462) 326 38 67

**Uşak - Merkez**

İsmetpaşa Cad. No: 45 K: 2 Mavi Plaza UŞAK Tel: (0276) 227 27 44 (pbx) Faks: (0276) 227 27 37

**Yeşilyurt Private Şube**

Yeşilyurt Mah. Sipahioğlu Cad. No : 14 İç Kapı No : 5 Bakırköy / İSTANBUL Tel: (0000) 000 00 00 (pbx) Faks:

**Yeşilyurt Private Şubesi**

Yeşilyurt Mah. Sipahioğlu Cad. No : 14 İç Kapı No : 5 Bakırköy / İSTANBUL Tel: (0212) 999 98 95 (pbx) Faks:

**Zonguldak - Ereğli**

Müftü Mahallesi Çarşı Sok. No:24 A. Çarşı İş Merkezi Z Kat:2 Ereğli / Zonguldak Tel: (0372) 326 09 97 (pbx) Faks: (0372) 326 38 67