

HAFTALIK FON BÜLTENİ

03.11.2025



GedikYatırım

IRY - Inveo Portföy Para Piyasası (TL) Fonu

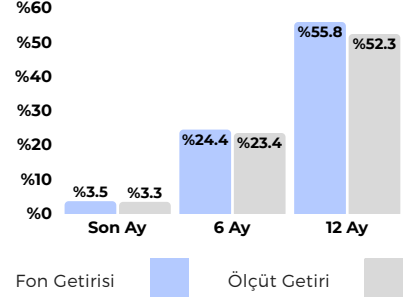
- Günlük Likidite imkanı
- Gecelik Mevduat Üzeri Getiri
- Düzenli Getiri
- Düşük Risk
- Düşük Volatilité

Yönetim Ücreti: Yıllık %0.89
Valör: Alım T+0 / Satım T+0
Risk Değeri: Düşük (2)
Stopaj: Gerçek Kişi %17.5 - Tüzel Kişi %0

Karşılaştırma Ölçütü:
 %50 BIST-KYD Repo (Brüt) Endeksi
 %20 BIST-KYD 1 Aylık Mevduat TL Endeksi
 %10 BIST-KYD DİBS 91 Gün Endeksi
 %20 BIST-KYD ÖSBA Sabit Endeksi

Önerilen Vade
 Kısa Vade

Dönemsel Performans



Düşük Riskle
Mevduat
Üzeri Getiri



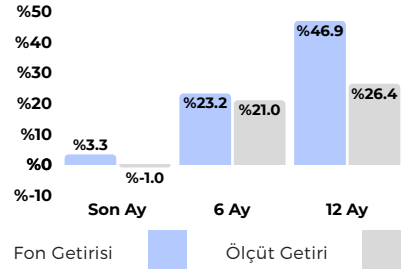
BHI - BV Portföy Mutlak Getiri Hedefli Hisse S. Serb. Fon - HSYF

- %0 Stopaj ve düşük riskle mevduat üzeri getiri imkanı sunan mutlak getiri hedefli hisse senedi serbest fonlar, spot-vadeli hisse fiyatları arasındaki arbitrajı yakalayan algoritmalar ile yönetiliyor.
- Yılın geri kalanında Borsa İstanbul'da beklenen volatilité artışı bu fonlarda getiriyi yükseltebilir. Son dönemde getiri stopaj avantajı ile para piyasası fonları ve mevduat üzerine çıktı.

Yönetim Ücreti: Yıllık %3.15
Valör: Alım T+1 / Satım T+2
Risk Değeri: Düşük (2)
Stopaj: Gerçek Kişi %0 - Tüzel Kişi %0

Karşılaştırma Ölçütü:
 %90 BIST 100 Getiri Endeksi
 %10 BIST-KYD Repo (Brüt) Endeksi

Önerilen Vade
 Kısa-Orta Vade (Min 3 ay)



Düşük Riskle
Mevduat
Üzeri Getiri

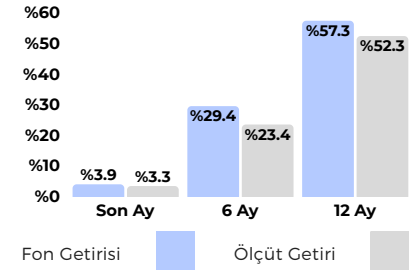


SUA - Ünlü Portföy Birinci Değişken Fon

- Düşük riskle mevduat üzeri getiri imkanı sunan SUA, çeşitlendirilmiş ve aktif yönetilen portföyü ile sabit getirili varlıklar ağırlıklı olmak üzere hisse, altın ve eurobondlara yatırım sağlıyor.
- Fon sabit getirili ağırlığı ile mevduat muadili getiri yaratırken, ek getiriyi düşük oranda yer verdiği riskli enstrümanlardan sağlıyor. Para piyasası fonları yanına değerlendirilebilir.

Yönetim Ücreti: Yıllık %2.00
Valör: Alım T+1 / Satım T+1
Risk Değeri: Düşük (2)
Stopaj: Gerçek Kişi %17.5 - Tüzel Kişi %0
Karşılaştırma Ölçütü:
 %100 BIST-KYD 1 Aylık Mevduat TL Endeksi

Önerilen Vade
 Orta Vade (Min 3 ay)



Düşük Riskle
Mevduat
Üzeri Getiri

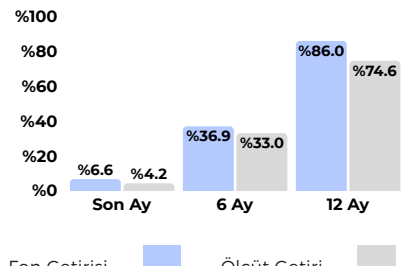


NAU - Neo Portföy Altın Fonu Fonu

- Geçtiğimiz hafta 3900\$ desteğine tutunan altında, zayıf dolar teması ve Fed faiz indirim beklentileri ile orta vadeli potansiyel korunuyor. Yatırım bankalarının 2026 yılı için 5000\$ hedef fiyatlarını koruduğunu görüyoruz.
- NAU yıllıkta en yüksek getiri sağlayan altın fonu olarak konumlanıyor. Külçe altın, AltınS1 ve altına dayalı diğer ürünlerde aktif yönetim ile getiri sağlıyor.

Yönetim Ücreti: Yıllık %1.80
Valör: Alım T+1 / Satım T+2
Risk Değeri: Yüksek (6)
Stopaj: Gerçek Kişi %17.5 - Tüzel Kişi %0
Karşılaştırma Ölçütü:
 %90 BIST-KYD Altın Fiyat Ağırlıklı Ort. End.
 %10 BIST-KYD 1 Aylık TL Mevduat Endeksi

Önerilen Vade
 Orta-Uzun Vade



Altın
Birikimi



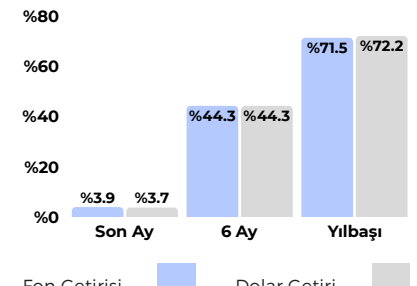
RUT - BV Portföy Robotik ve Uzay Tekn. Değişken Fon

- RUT Yapay zeka, uzay teknolojileri, savunma ve siber güvenlik içerikli tek fon olarak konumlanıyor.
- Avrupa'da savunma harcamalarında artış, ABD-Çin arasında artan yapay zeka rekabeti bu temalara yönelik hisse senetlerini pozitif etkiledi.
- Fed faiz indirim sürecinin devam edeceği öngörüsü ve güçlü gelen kar rakamları da teknoloji hisselerini destekliyor.

Yönetim Ücreti: Yıllık %2.50
Valör: Alım T+1 / Satım T+3
Risk Değeri: Yüksek (5)
Stopaj: Gerçek Kişi %17.5 - Tüzel Kişi %0

Karşılaştırma Ölçütü:
 %65 Solactive Global Uranium & Nuclear Components Total Return Index
 %35 BIST Elektrik Getiri Endeksi

Önerilen Vade
 Orta-Uzun Vade



Yabancı
Hisse Senedi



NCS - Nurol Portföy 3. Serbest Döviz Fon - USD Giriş/Çıkış



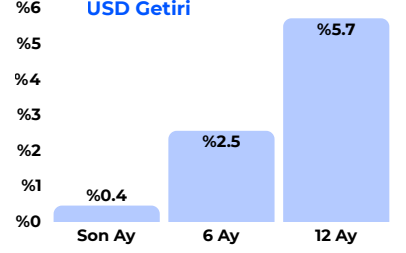
- Dolar mevduat üzeri getiriyi düşük riskle hedefleyen NCS, içeriğinde USD cinsi sabit getirili enstrümanlarla düşük volatiliteye sahip.
- Fonun son dönem dolar mevduata denk getirisi %5.5 üzerinde.

Yönetim Ücreti: Yıllık %0.75
Valör: Alım T+1 / Satım T+2
Risk Değeri: USD Paylar için Düşük (2)
Stopaj: Gerçek Kişi %17.5 - Tüzel Kişi %0

Karşılaştırma Ölçütü:
 %100 BIST-KYD 1 Aylık Mevduat USD Endeksi

Önerilen Vade
 Kısa-Orta-Uzun Vade

Dönemsel Performans



KKC - Kare Portföy Katılım Serbest Döviz Avro Fon - EUR Giriş/Çıkış

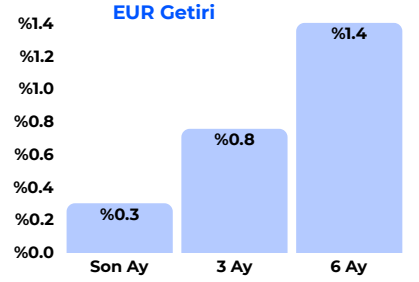


- EUR mevduat üzeri getiriyi düşük riskle hedefleyen KKC, içeriğinde EUR cinsi Katılım hesabı ile düşük volatiliteye sahip.
- Fonun son dönem EUR mevduata denk getirisi %3 üzerinde.

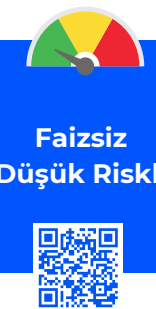
Yönetim Ücreti: Yıllık %0.50
Valör: Alım T+1 / Satım T+3
Risk Değeri: EUR Paylar için Düşük (3)
Stopaj: Gerçek Kişi %17.5 - Tüzel Kişi %0

Karşılaştırma Ölçütü:
 %100 BIST-KYD 1 Aylık Kar Payı EUR Endeksi

Önerilen Vade
 Kısa-Orta-Uzun Vade



AIS - Ak Portföy Para Piyasası Katılım (TL) Fonu

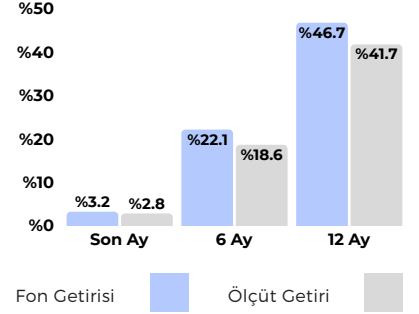


- Günlük Likidite imkanı
- Kar Payı/Katılma hesabı üzeri getiri
- Düzenli Getiri
- Düşük Risk
- Düşük Volatilité
- AIS Son dönemde fark yaratan getirisi ile öne çıkıyor.

Yönetim Ücreti: Yıllık %0.85
Valör: Alım T0 / Satım T0
Risk Değeri: Çok Düşük (1)
Stopaj: Gerçek Kişi %17.5 - Tüzel Kişi %0

Karşılaştırma Ölçütü:
 %100 BIST-KYD 1 Aylık Kar Payı TL Endeksi

Önerilen Vade
 Kısa Vade



CPU - Aktif Portföy Teknoloji Katılım Fonu

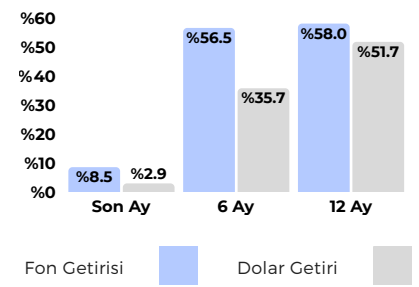


- Zayıf dolar teması, tarifeler tarafında anlaşma beklentileri ve iyi gelen bilançolar teknoloji hisseleri liderliğinde ABD borsalarında yükseliş getirdi.
- Teknoloji hisselerinde pozisyon almak isteyen ve faiz tercih etmeyen yatırımcılar için CPU değerlendirilebilir.
- Fon içerisinde Microsoft, Nvidia, Qualcomm, AMD gibi öne çıkan yabancı teknoloji ve ASELS, LOGO, PENTA, ALTYN gibi yerli hisseler yer alıyor.

Yönetim Ücreti: Yıllık %2.00
Valör: Alım T+1 / Satım T+2
Risk Değeri: Yüksek (5)
Stopaj: Gerçek Kişi %17.5 - Tüzel Kişi %0

Karşılaştırma Ölçütü:
 %60 NASDAQ100 Tech. Sector Total Ret. End.
 %30 BIST Teknoloji Ağ. Sın. Getiri Endeksi
 %10 BIST - KYD 1 Aylık Kar Payı TL Endeksi

Önerilen Vade
 Orta-Uzun Vade



IAY - Inveo Portföy Altın Katılım Fonu

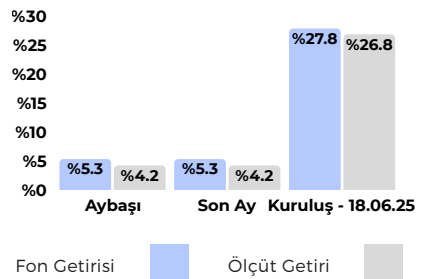


- Geçtiğimiz hafta 3900\$ desteğine tutunan altında, zayıf dolar teması ve Fed faiz indirim beklentileri ile orta vadeli potansiyel korunuyor. Yatırım bankalarının 2026 yılı için 5000\$ hedef fiyatlarını koruduğunu görüyoruz.
- IAY kurulduğu günden bu yana güçlü performansı ve külçe altın/AltınSI içeriğiyle ayrışıyor.

Yönetim Ücreti: Yıllık %1.50
Valör: Alım T+1 / Satım T+1
Risk Değeri: Yüksek (6)
Stopaj: Gerçek Kişi %17.5 - Tüzel Kişi %0

Karşılaştırma Ölçütü:
 %95 BIST-KYD Altın Fiyat Ağırlıklı Ort. End.
 %5 BIST-KYD 1 Aylık Kar Payı Endeksi

Önerilen Vade
 Orta-Uzun Vade



Haftalık Getiri İlk 15

Fon Kodu	Fon Adı	Haftalık %	Aylık %
BOS	Bulls Portföy Altıncı Hisse Senedi Ser. Fon (HSYF)	29.8	*.*
ONE	Aktif Portföy Birinci Hisse Sn. Ser.(TL) Fon (HSYF)	11.5	13.0
ESP	Aura Portföy Emtia Serbest Fon	9.8	-8.8
URA	Ata Portföy Enerji Değişken Fon	9.1	11.2
DKR	Deniz Portföy Ondördüncü Serbest Fon	8.6	-9.5
MHF	MT Portföy BIST Halka Arz Şirk.His.Sen.Fn (HSYF)	6.1	1.4
KHB	Kare Portföy BIST 100 Dışı Şirk. His. Sn. Fn (HSYF)	5.8	3.2
HRZ	Aktif Portföy BIST Halka Arz Şirk. His.Sen. (TL)Fonu	5.7	0.4
DFI	Atlas Portföy Serbest Fon	5.4	23.7
PBN	Piramit Portföy Birinci Hisse Sn. Ser. Fon (HSYF)	5.3	-4.1
NRC	Neo Portföy Birinci Değişken Fon	5.3	1.1
BTK	BV Portföy Teknoloji Katılım Fonu	5.2	*.*
ZJL	Ziraat Port. BIST100 Dışı Şirk.His.Sen. Fonu (HSYF)	5.2	4.9
NHY	Neo Portföy Birinci Hisse Senedi (TL) Fonu (HSYF)	5.2	1.6
YLO	Yapı Kredi Portföy Elekt.Araçlar Değişken Fon	5.1	8.8

Şemsiye Fon Türü Bazında Haftalık Getiri Liderleri

Para Piyasası

(BPZ) Bulls Portföy Para Piyasası (TL) Fonu - %1.44

Borçlanma Araçları

(YVB) - Yapı Kredi Portföy Uzun Vad. Borç. Araç. Fon - %1.30

Kıymetli Madenler

(TTA) İş Portföy Altın Fonu - % -3.55

Hisse Senedi

(MHF) MT Portföy BIST Halka Arz Şirk.His.Sen.Fn (HSYF) - %6.12

Karma/Değişken

(URA) Ata Portföy Enerji Değişken Fon - %9.12

Fon Sepeti

(TEJ) Azimut Portföy Teknoloji Fon Sepeti Fonu - %4.85

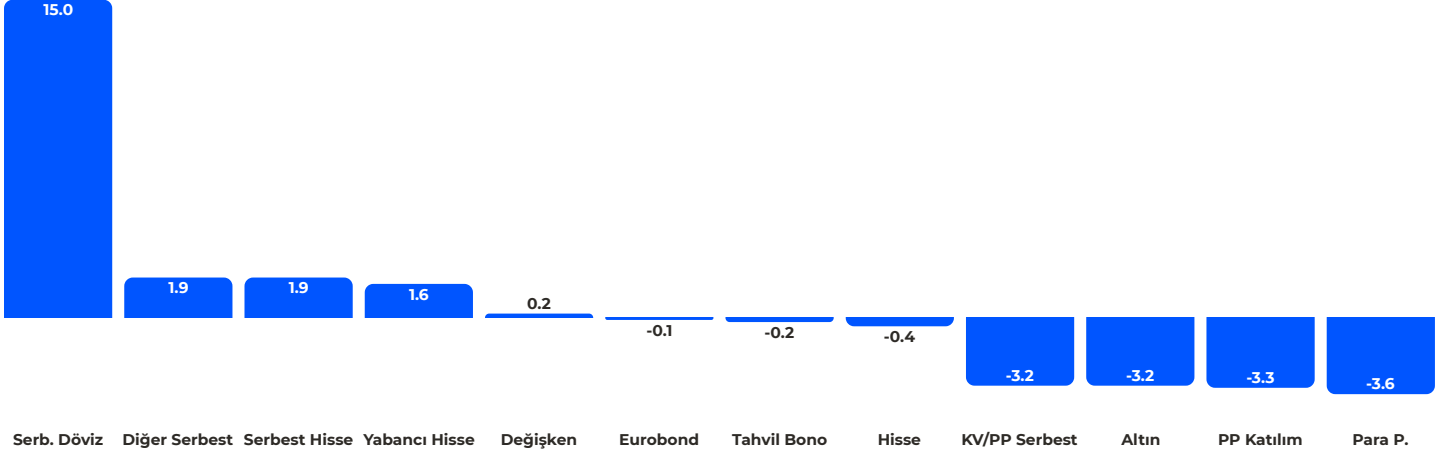
Katılım

(BTK) BV Portföy Teknoloji Katılım Fonu - %5.21

Serbest

(BOS) Bulls Portföy Altıncı Hisse Senedi Ser. Fon (HSYF) - %29.78

Fon Türü Bazında Para Girişi (Mia TL)



En Çok Para Girişi Olan 5 Fon


Fon Kodu	Fon Adı	Büyüklik (Mio TL)	Haftalık Para Girişi (Mio TL)
DCB	Deniz Portföy Para Piyasası Serbest (TL) Fon	180,158.3	4,850.7
PRY	Pusula Portföy Para Piyasası (TL) Fonu	27,988.4	4,561.7
PAL	Ak Portföy Altıncı Serbest (Döviz) Fon	162,569.7	2,590.7
BGP	Ak Portföy Üçüncü Para Piyasası (TL) Fonu	86,401.6	2,133.3
PPJ	Ak Portföy İkinci Para Piyasası Serbest (TL) Fon	50,105.3	2,065.1


Yatırımcı Sayısı En Çok Artan 5 Fon

Fon Kodu	Fon Adı	Yatırımcı Sayısı	Haftalık Yatırımcı Artışı
TLY	Tera Portföy Birinci Serbest Fon	42,953	3,198
DFI	Atlas Portföy Serbest Fon	9,834	2,307
PRY	Pusula Portföy Para Piyasası (TL) Fonu	16,552	1,773
AFT	Ak Portföy Yeni Tekn. Yab. His. Sen. Fonu	157,150	1,235
DLY	Deniz Portföy Para Piyasası (TL) Fonu	326,500	822

Burada yer alan bilgiler Gedik Yatırım Menkul Değerler A.Ş. tarafından genel bilgilendirme amacı ile hazırlanmıştır. Yatırım Danışmanlığı hizmeti; aracı kurumlar, portföy yönetim şirketleri, mevduat kabul etmeyen bankalar ile müşteri arasında imzalanacak Yatırım Danışmanlığı sözleşmesi çerçevesinde sunulmaktadır. Burada yer alan yorum ve tavsiyeler, yorum ve tavsiyede bulunanların kişisel görüşlerine dayanmaktadır. Herhangi bir yatırım aracının alım-satım önerisi ya da getiri vaadi olarak yorumlanmamalıdır. Bu görüşler mali durumunuz ile risk ve getiri tercihlerinize uygun olmayabilir. Bu nedenle, sadece burada yer alan bilgilere dayanarak yatırım kararı verilmesi beklentilerinize uygun sonuçlar doğurmayabilir. Burada yer alan fiyatlar, veriler ve bilgilerin tam ve doğru olduğu garanti edilemez; içerik, haber verilmeksizin değiştirilebilir. Tüm veriler, Gedik Yatırım Menkul Değerler A.Ş. tarafından güvenilir olduğuna inanılan kaynaklardan alınmıştır. Bu kaynakların kullanılması nedeni ile ortaya çıkabilecek hatalardan Gedik Yatırım Menkul Değerler A.Ş. sorumlu değildir.

BİZE ULAŞIN:

 0216 453 00 53

 Altayçeşme Mahallesi
Çamlı Sk. Pasco Plaza, No :21,
İç Kapı No:45, Kat: 10-11-12
Maltepe/ İstanbul

 bilgi@gedik.com

GedikYatırım