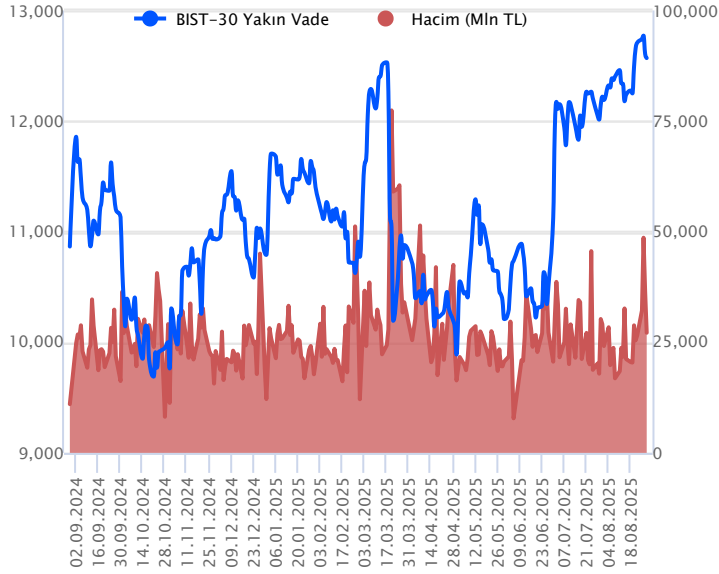


Sözleşme Kodu	Vade Ayı	Uzlaşma Fiyatı	Önceki Uzlaşma Fiyatı	Değişim	Değişim Puan	Gün İçi Yüksek	Gün İçi Düşük	İşlem Miktarı	İşlem Hacim	Açık Pozisyon	Açık Pozisyon Değişimi	Vadeye Kalan Gün Sayısı	Takasbank Başlangıç Teminatı %
ENDEKS KONTRATLARI													
F_XU0300825	29.08.2025	12,571.00	12,606.00	-0.28 %	-35.00	12,704.00	12,537.00	215,068.00	27,146,155,520.00	174,354.00	-86,448.00	1	12
F_XU0301025	31.10.2025	13,235.00	13,297.00	-0.47 %	-62.00	13,380.00	13,207.00	154,559.00	20,553,071,410.00	366,424.00	70,504.00	64	12

BIST 30 Yakın Vadeli Kontratı

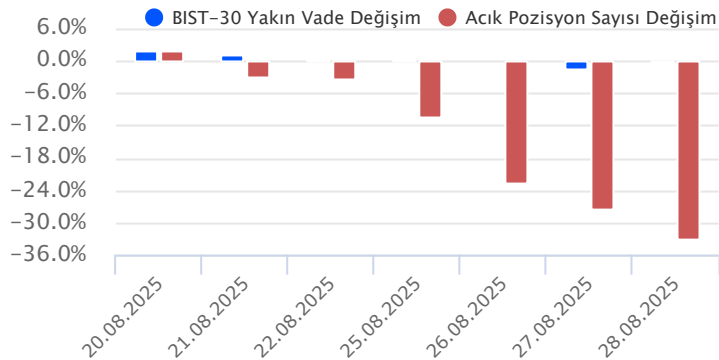


Ağustos vadeli endeks sözleşmesi 12.537,00 – 12.704,00 seviyeleri arasında hareket ederek dün günü %0,28 oranında sınırlı bir düşüşle 12.571,00 uzlaşma fiyatından tamamladı. Önceki gün hız kazanan satışların ardından dün sözleşmede dalgalı ve kararsız bir fiyatlamaya takip edildi. Sözleşmede akşam seans kapanışı da 12.570,00 puandan gerçekleşti. ABD borsaları dün günü sınırlı yükselişlerle tamamlarken, ABD vadelerinde bu sabah hafif satıcı bir seyir etkili oluyor. Asya piyasalarında karışık bir görünüm hâkim. Avrupa vadeleri ve CFD endeksleri yatay açılışlara işaret ediyor. Ağustos vadeli endeks sözleşmesinin güne yatay bir başlangıç yapmasını bekliyoruz.

Sözleşmede düzeltme eğiliminin etkisini sürdürmesi durumunda 12.550 – 12.500 aralığı kısa vadeli ilk güçlü direnç bölgesi olarak izlenecektir. 12.500 desteği kırılacak ve altında fiyatlamalar görülecek olursa 12.420 – 12.350 ve 12.300 seviyelerine doğru geri çekilmeler gündeme gelebilir. Sözleşmede 12.500 üzerinde tutunmanın korunması ve tepki alımlarının gözlenmesi halinde ise 12.620 – 12.675 aralığı ile 12.700 seviyesi kısa vadeli ilk direnç noktaları olarak takip edilecektir. 12.700 üzerinde kalıcılık sağlanabilirse 12.750 – 12.830 ve 12.865 seviyeleri direnç konumunda bulunmaktadır. Bugün ağustos vadeli endeks sözleşmesinin son işlem günü olup, gün içerisinde yüksek seyredebilecek volatiliteye karşı dikkatli olunmalıdır.

Endeks - 30 Yakın Vade Aracı Kurum Dağılımı Günlük Değişim					
Long			Short		
Kurum	Net Lot	Pay (%)	Kurum	Net Lot	Pay (%)
İş Yatırım	23.128	34	Teb Yatırım	35.306	52
Bank of America	18.596	28	HSBC Yatırım	10.359	15
Ak Yatırım	8.747	13	Oyak Yatırım	5.848	9
Tacirler Yatırım	4.360	7	Yapı Kredi Yatırım	5.407	8
Garanti BBVA	2.353	4	A1 Capital	3.486	5
Diğer	10.359	15	Diğer	7.137	11
İlk 5 Kurum Satım Ağırlığı					

Endeks - 30 Yakın Vade Aracı Kurum Dağılımı Tüm Vade					
Long			Short		
Kurum	Net Lot	Pay (%)	Kurum	Net Lot	Pay (%)
Yapı Kredi Yatırım	50.145	47	İş Yatırım	26.191	25
Teb Yatırım	45.931	43	İnfo Yatırım	21.035	20
Garanti BBVA	7.549	7	Tacirler Yatırım	20.438	19
HSBC Yatırım	541	1	Bank of America	10.377	10
ING Yatırım	333	1	Halk Yatırım	7.693	7
Diğer	1.213	1	Diğer	20.099	19
İlk 5 Kurum Alım Ağırlığı					

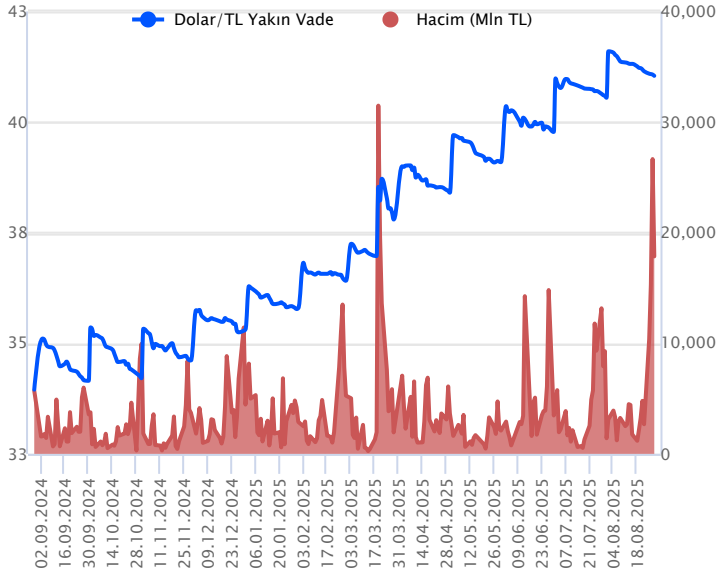


Fiyat (%) Açık Pozisyon (%) Yorum

Artış	Artış	Yükselişin devamlılığı için sinyal olarak kabul edilebilir.
Artış	Azalış	Yükselişin desteklenmediğini gösterir.
Azalış	Artış	Düşüşlerin devamlılığı için sinyal olarak kabul edilebilir.
Azalış	Azalış	Düşüşlerin desteklenmediğini gösterir.

Sözleşme Kodu	Vade Ayı	Uzlaşma Fiyatı	Önceki Uzlaşma Fiyatı	Değişim	Değişim Puan	Gün İçi Yüksek	Gün İçi Düşük	İşlem Miktarı	İşlem Hacim	Açık Pozisyon	Açık Pozisyon Değişimi	Vadeye Kalan Gün Sayısı	Takasbank Başlangıç Teminatı %
DÖVİZ KONTRATLARI													
F_EURTRY0825	29.08.2025	47.8470	47.6370	0.44 %	0.21	47.9920	47.7350	398	19,025,655	6,493	-208	1	11
F_EURTRY0925	30.09.2025	49.4150	49.0890	0.66 %	0.33	49.4830	49.2400	152	7,505,095	5,642	64	33	11
F_EURUSD0825	29.08.2025	1.1665	1.1607	0.50 %	0.01	1.1684	1.1630	11,416	544,439,968	28,341	-95	1	3
F_EURUSD0925	30.09.2025	1.1693	1.1632	0.52 %	0.01	1.1714	1.1655	17,300	827,856,031	19,408	10,580	33	3
F_USDTRY0825	29.08.2025	41.0420	41.0700	-0.07 %	-0.03	41.0670	41.0300	435,004	17,853,617,050	924,521	-401,063	1	11
F_USDTRY0925	30.09.2025	42.2570	42.2840	-0.06 %	-0.03	42.2760	42.2500	383,770	16,217,205,618	1,830,585	359,026	33	11

Dolar/TL Yakın Vadeli Kontratı



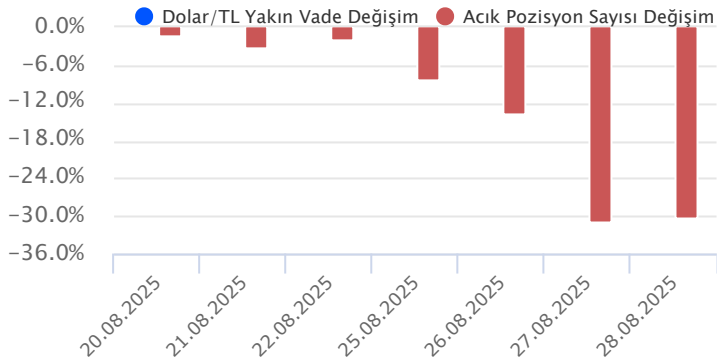
Ağustos vadeli dolar/TL sözleşmesi dün 41,0300 ile 41,0670 seviyeleri arasında dalgalanarak günü %0,07'lik düşüyle 41,0420 uzlaşma fiyatından tamamladı. Yurt içerisinde ekonomik güven endeksi ağustosta 97,90 değerini alarak son 5 ayın en yüksek seviyesine yükselirken, dış ticaret açığı ise temmuzda 6,44 milyar dolar oldu. TCMB brüt rezervleri geçen hafta 176,5 milyar dolardan 176,3 milyar dolara gerilerken, net rezervler ise 70,0 milyar dolardan 71,8 milyar dolara yükseldi. ABD tarafında ekonomik büyüme, yılın ikinci çeyreğinde yıllıklandırılmış bazda %3,3 ile beklentileri aşarak son iki buçuk yılın en yüksek seviyesi olarak kaydedildi. İşsizlik maaşı başvuruları ise geçen hafta 229 bin kişi ile beklentilerin hafif altında açıklandı. Verilerin fiyatlama etkisi olmadı. Bugün FED'in favori enflasyon göstergesi olan çekirdek PCE takip edilecek. Dolar/TL spot kuru, bu sabah saat 08:00 itibariyle 41,14 civarında hafif yükseliş eğiliminde hareket ediyor. Dolar endeksi ise 97,98 civarında bulunuyor. Bugün ağustos vadeli dolar/TL kontratında vade sonu olduğundan dolayı son işlem günü. Bu bağlamda gün içi anlık volatil hareketler görülebilir.

Dolar/TL Yakın Vade Aracı Kurum Dağılımı Günlük Değişim					
Long			Short		
Kurum	Net Lot	Pay (%)	Kurum	Net Lot	Pay (%)
İş Yatırım	333.082	80	Akbank	201.511	49
Bank of America	24.140	6	Gedik Yatırım	72.430	18
QNB Yatırım Menkul	16.342	4	Burgan Yatırım	49.990	12
Deniz Yatırım	12.129	3	Yapı Kredi Yatırım	33.380	7
Vakıf Yatırım	8.362	2	Destek Yatırım	30.000	7
Diğer	20.527	5	Diğer	27.271	7

İlk 5 Kurum Alım Ağırlıklı

Dolar/TL Yakın Vade Aracı Kurum Dağılımı Son 1 Yıl					
Long			Short		
Kurum	Net Lot	Pay (%)	Kurum	Net Lot	Pay (%)
Akbank	283.317	34	Bank of America	595.259	71
İş Bankası	206.137	25	Deniz Yatırım	90.455	11
QNB Bank	77.213	9	İş Yatırım	66.925	8
Burgan Yatırım	65.850	8	İnfo Yatırım	19.090	2
Yapı Kredi Yatırım	59.515	7	Ak Yatırım	10.164	1
Diğer	139.605	17	Diğer	61.347	7

İlk 5 Kurum Satım Ağırlıklı

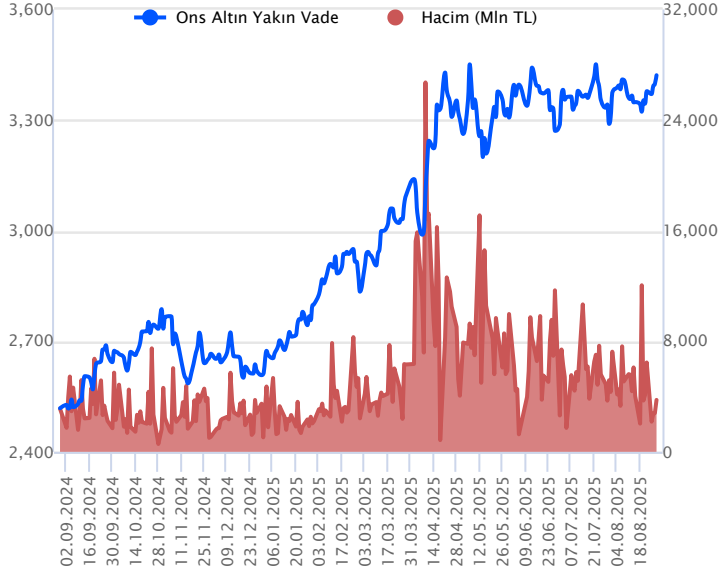


Fiyat (%) Açık Pozisyon (%) Yorum

Artış	Artış	Yükselişin devamlılığı için sinyal olarak kabul edilebilir.
Artış	Azalış	Yükselişin desteklenmediğini gösterir.
Azalış	Artış	Düşüşlerin devamlılığı için sinyal olarak kabul edilebilir.
Azalış	Azalış	Düşüşlerin desteklenmediğini gösterir.

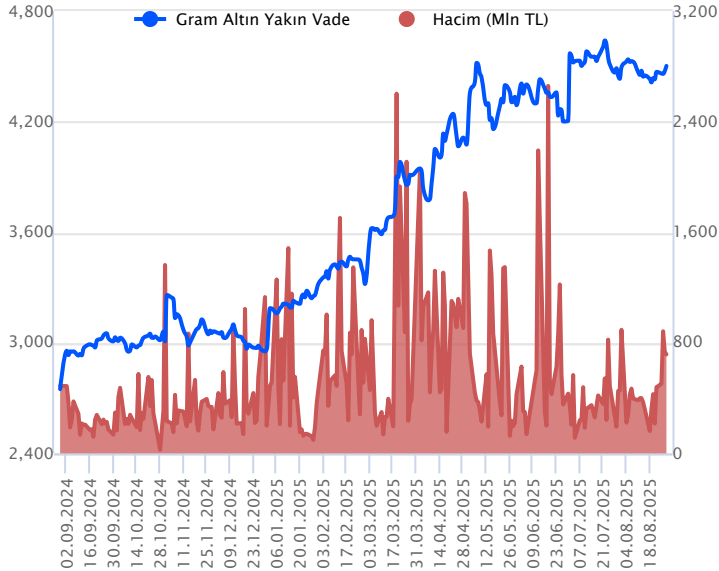
Sözleşme Kodu	Vade Ayı	Uzlaşma Fiyatı	Önceki Uzlaşma Fiyatı	Değişim	Değişim Puanı	Gün İçi Yüksek	Gün İçi Düşük	İşlem Miktarı	İşlem Hacim	Açık Pozisyon	Açık Pozisyon Değişimi	Vadeye Kalan Gün Sayısı	Takasbank Başlangıç Teminatı %
ALTIN KONTRATLARI													
F_XAUTRYM0825	29.08.2025	4,503.600	4,474.100	0.66 %	29.50	4,504.500	4,473.400	159,216	715,546,201	252,966	-94,309	1	11
F_XAUTRYM1025	31.10.2025	4,814.400	4,786.600	0.58 %	27.80	4,816.000	4,786.500	115,145	552,981,189	448,707	38,986	64	11
F_XAUUSD0825	29.08.2025	3,412.500	3,388.100	0.72 %	24.40	3,423.400	3,391.400	26,928	3,754,423,926	16,854	-12,289	1	6
F_XAUUSD1025	31.10.2025	3,445.700	3,421.400	0.71 %	24.30	3,454.000	3,422.400	30,607	4,310,673,737	96,056	4,672	64	6

ONS ALTIN Yakın Vadeli Kontratı



Ağustos vadeli ons altın sözleşmesi dün 3391,40-3423,40\$ arasında seyrederken, günü yüzde 0,72 yükselişle 3412,50\$ uzlaşma fiyatından kapattı. Spot piyasada saat 08:00 itibarıyla ons altın 3408\$ seviyesinde izleniyor. Bu haftanın gündeminde, ABD Başkanı Trump'ın Fed yöneticisi Cook'u görevden alması vardı. Ancak, Fed'in bağımsızlığına yönelik endişe yaratması piyasaların hoşuna gitmedi. Cook ve Fed ise bu konuyu hukuki olarak halledeceklerini ve Fed'in bağımsızlığını koruyacaklarını belirttiler. Dün, Cook'un bununla ilgili dava sürecini başlattığı duyuruldu. Bu konu bir süre daha devam edecektir. Gelişmeler, fiyatlamaların seyri üzerinde belirleyici olabilir. Sözleşme için bugün 3400-3420\$ arası nötr olarak değerlendiriyoruz. Yukarıda 3420\$ direnci olurken, bu direnç üstü kapanışlarda 3385\$ stop seviyesi eklenerek 3488\$ seviyesi takip edilebilir. Geri çekilmelerde 3400\$ destek olurken, bu destek altında 3434\$ stop seviyesi olmak koşuluyla 3335\$ seviyesi izlenebilir. Bugün ABD'de temmuz ayı çekirdek kişisel tüketim harcamaları endeksi verisi açıklanacak. Fed üyelerinin konuşmaları da yakından izleniyor. Bugün ağustos vadeli sözleşmelerde son işlem günü. Gün içi oynaklıklar görülebilir. Sözleşmede olası oynaklığa karşı yatırımcıların aktif bir kar al/zarar durdur seviyesi belirleyerek hareket etmeleri daha sağlıklı olabilir.

GRAM ALTIN Yakın Vadeli Kontratı

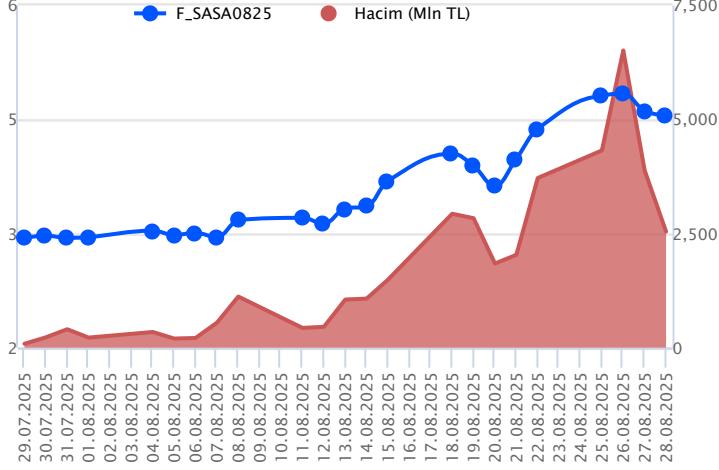


Ağustos vadeli gram altın sözleşmesi dün 4473,40-4504,50TL arasında seyrederken, günü yüzde 0,66 yükselişle 4503,60TL uzlaşma fiyatından kapattı. Spot piyasada saat 08:20 itibarıyla gram altın 4508TL seviyesinde izleniyor. TÜİK ve Ticaret Bakanlığı iş birliğiyle hazırlanan geçici dış ticaret verilerine göre ihracat 2025 yılı temmuz ayında bir önceki yılın aynı ayına göre yüzde 11 artışla 24 milyar 938 milyon dolar, ithalat ise yüzde 5,4 artışla 31 milyar 383 milyon dolar olarak gerçekleşti. Dış ticaret açığı bir önceki yılın aynı ayına göre yüzde 11,8 azalarak 7 milyar 305 milyondan 6 milyar 444 milyona geriledi. TÜİK tarafından ekonomik güven endeksi açıklandı. Ağustos ayında 97,9 olurken, bir önceki ayın verisi 96,3 seviyesinde gerçekleşti. ABD'de ikinci çeyrek ikinci okuma büyüme verisi açıklandı. Veri piyasasının beklentisinin üzerinde yüzde 3,3 olarak açıklanırken, beklentiler yüzde 3,0 seviyesinde açıklanması yönündeydi. 2023 yılının son çeyreğinden bu yana en yüksek büyüme kaydedildiği görüldü. Bugün yurt içinde temmuz ayı işsizlik oranı açıklanacak. ABD'de Fed'in yakından izlediği ve ekonomik projeksiyonlarında yer verdiği çekirdek kişisel tüketim harcamaları endeksi takip edilecek. ABD'deki veri kaynaklı veri bazlı hareketler görülebilir. Bugün ağustos vadeli sözleşmelerde son işlem günü. Gün içi oynaklıklar görülebilir. Sözleşmede olası oynaklığa karşı yatırımcıların aktif bir kar al/zarar durdur seviyesi belirleyerek hareket etmeleri daha sağlıklı olabilir.

Sözleşme	Vade Ayı	Son Uzlaşma	Önceki Uzlaşma	Değişim %	Günün Düşüğü	Günün Yükselişi	İşlem Adedi	İşlem Hacmi
PAY VADELİ SÖZLEŞMELERİNDE EN FAZLA İŞLEM GÖRENLER								
F_SASA0825	29.08.2025	4.840	4.910	-1.4 %	4.780	5.020	5,167,655	2,542,841,795
F_AKBNK0825	29.08.2025	69.550	69.440	0.2 %	69.070	70.590	357,723	2,501,030,742
F_THYAO0825	29.08.2025	340.750	339.750	0.3 %	338.150	343.750	66,378	2,264,500,030

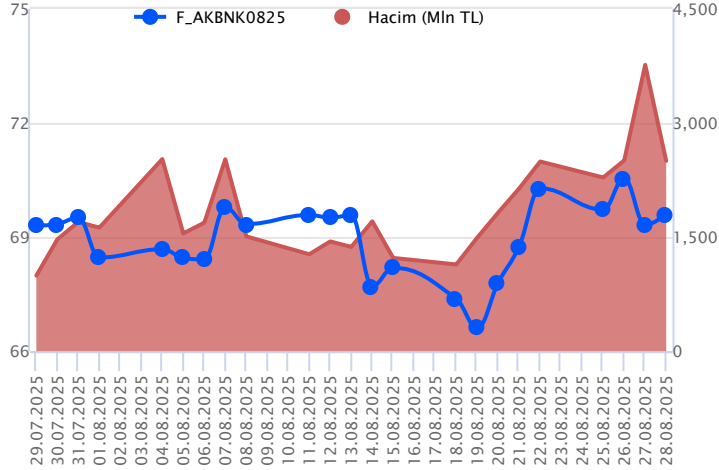
Pay vadeli sözleşmeleri, düşük teminatlarla yüksek tutarlı pozisyonlar almayı mümkün kılar. Pay vadeli sözleşmeleri ile ilgili daha detaylı bilgi almak için Gedik Yatırım VİOP Departmanı ile iletişime geçebilirsiniz.

F_SASA0825 Vadeli Kontratı



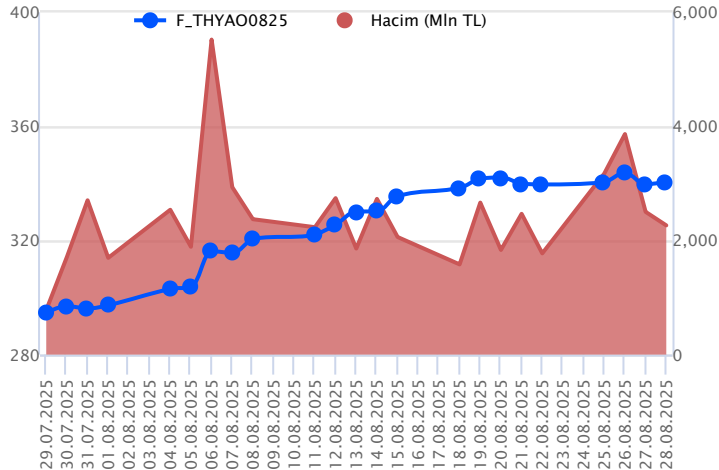
MSCI değişimi sonrası realizasyon hareketlerinin ön plana çıktığı Ağustos vadeli SASA sözleşmesi gün içinde 4,78 TL – 5,02 TL seviyeleri arasında dalgalanarak 4,84 TL uzlaşma fiyatından %1,4'lük kayıpla günü tamamladı. Son dönemde volatilitenin yüksek seyrettiği sözleşmede satıcılar seyrin kaydedilirken, 5,00 TL altında 4,66 TL - 4,40 TL ve 4,28 TL sırasıyla takip edilecek desteklerdir. Tepki alımlarının etkili olması durumunda sözleşmede 5,00 TL üzeri tutunma önemli olacaktır. Bu koşulun sağlanması ile 5,10 TL – 5,24 TL ve 5,63TL takip edilecek dirençlerdir. Piyasa genelindeki volatilitenin nedeniyle sözleşmede alınacak pozisyonlarda temkinli olunması aktif bir stop-loss stratejisine bağlı kalınması faydalı olacaktır.

F_AKBNK0825 Vadeli Kontratı



Bankacılık endeksinde %0,52'lik kazanç söz konusu olurken, Ağustos vadeli AKBNK sözleşmesi 69,07 TL – 70,59 TL seviyeleri arasında dalgalanarak 69,55 TL uzlaşma fiyatından %0,2'lik kazançla günü tamamladı. Ortalamaların üzerinde seyrin yaşandığı sözleşmede 70,00 TL üzerinde 70,65 TL – 70,95 TL ve 71,20 TL seviyeleri izlenecek dirençlerdir. Sözleşmede aşağıda 70,00 TL altında 14 günlük ortalamanın bulunduğu 69,06 TL izlenen ilk destek konumunda yer alırken, devamında 22 günlük ortalamanın yer aldığı 68,75 TL ve 68,55 TL takip edilecek diğer desteklerdir. Son dönemde piyasa genelindeki volatilitenin nedeniyle sözleşmede alınacak pozisyonlarda temkinli olunması aktif bir stop-loss stratejisine bağlı kalınması faydalı olacaktır.

F_THYAO0825 Vadeli Kontratı



Ağustos vadeli THYAO pay sözleşmesi 338,15 – 343,75 TL aralığında hareket ederek günü %0,3 oranında sınırlı bir yükselişle 340,75 TL uzlaşma fiyatından tamamladı. Ağustos ayı içerisinde oldukça güçlü yükselişlerin kaydedildiği THYAO cephesinde son günlerde dalgalı bir fiyatlama takip ediliyor. Ağustos vadeli THYAO sözleşmesinde 341,15 – 342,50 aralığı kısa vadeli ilk direnç bölgesi olup, devamında 343,75 – 345,00 ve 346,60 seviyeleri direnç konumunda bulunmaktadır. Sözleşmede son haftalardaki güçlü yükselişlerin ardından kâr satışlarının gözlenmesi halinde ise 339,00 ve 338,15 seviyeleri kısa vadeli destek noktaları olarak izlenecektir. 338,15 seviyesi altına sarkımlarda 336,00 – 335,00 ve 333,50 seviyelerine doğru geri çekilmeler gündeme gelebilir. Bugün ağustos vadeli pay sözleşmelerinin son işlem günü olup, gün içi volatiliteye karşı dikkatli olunmalıdır.

Dayanak Varlıkların Teknik Göstergeler Görünümleri

20 Gün Ortalama/Fiyat Kesişmesi (YUKARI)

GARAN
XPT/USD
EUR/USD

Güç Göstergeleri Olumlu

BRSAN
ENJSA
PETKM
VESTL

RSI ve Momentum göstergelerine göre olumlu olanlar

50 Gün Ortalama/Fiyat Kesişmesi (YUKARI)

Bu şartları sağlayan dayanak varlık bulunmamaktadır.

MACD

XPT/USD	GÜÇLÜ AL
EUR/USD	ZAYIF AL
SISE	ZAYIF SAT
ULKER	ZAYIF SAT

20/50 Gün Ortalama Kesişmesi (YUKARI)

Bu şartları sağlayan dayanak varlık bulunmamaktadır.

Para Girişi Olan Dayanak Varlıklar

	Kapanış	İşlem Hacmi (Mln TL)
TOASO	254.50	1,815.26649
VESTL	43.08	1,443.89214
ENJSA	77.50	303.34294

Yüksek Hacimliler

	İşlem Hacmi (Mln TL)
XU030	78,065.04
XSD25	45,805.32
X10XB	42,540.23
XLBNK	15,038.12
SASA	9,344.93

20 Gün Ortalama/Fiyat Kesişmesi (AŞAĞI)

Bu şartları sağlayan dayanak varlık bulunmamaktadır.

Güç Göstergeleri Zayıf

MGROS
AKSEN
PGSUS
ALARK
XPD/USD

RSI ve Momentum göstergelerine göre zayıf olanlar

50 Gün Ortalama/Fiyat Kesişmesi (AŞAĞI)

DOAS
TKFEN

Göstergeleri Dipte Olanlar

AKSEN
DOAS
PGSUS
ALARK
MGROS

CCI, RSI, Stochastics, Williams' %R, MFI ve DX göstergelerinin ortalaması en düşük olanlar

20/50 Gün Ortalama Kesişmesi (AŞAĞI)

MGROS

Para Çıkışı Olan Dayanak Varlıklar

	Kapanış	İşlem Hacmi (Mln TL)
TTKOM	58.40	4,350.61
TCELL	96.75	3,758.60

Dayanak Varlıkların Teknik Gösterge Konumları

Kod	5 Günlük H.O	10 Günlük H.O	20 Günlük H.O	50 Günlük H.O	RSI	StochS	MACD	CCI
AEFES	SATIM	SATIM	ALIM	ALIM	SATIM	ALIM	SATIM	SATIM
AKBNK	ALIM	ALIM	ALIM	ALIM	SATIM	ALIM	ALIM	SATIM
AKSEN	SATIM	SATIM	SATIM	ALIM	SATIM	ALIM	SATIM	SATIM
ALARK	SATIM	SATIM	SATIM	SATIM	SATIM	ALIM	SATIM	SATIM
ARCLK	SATIM	SATIM	ALIM	ALIM	SATIM	ALIM	SATIM	SATIM
ASELS	ALIM	ALIM	ALIM	ALIM	ALIM	ALIM	SATIM	ALIM
ASTOR	SATIM	ALIM	ALIM	ALIM	SATIM	ALIM	SATIM	SATIM
BIMAS	ALIM	ALIM	ALIM	ALIM	ALIM	SATIM	SATIM	ALIM
BRSAN	ALIM	ALIM	ALIM	ALIM	ALIM	ALIM	ALIM	SATIM
CIMSA	SATIM	SATIM	SATIM	SATIM	SATIM	ALIM	ALIM	SATIM
CNH/TRY	ALIM	ALIM	ALIM	ALIM	ALIM	ALIM	ALIM	ALIM
DOAS	SATIM	SATIM	SATIM	SATIM	SATIM	ALIM	SATIM	SATIM
DOHOL	ALIM	ALIM	ALIM	ALIM	SATIM	SATIM	ALIM	ALIM
EKGYO	SATIM	ALIM	ALIM	ALIM	SATIM	ALIM	ALIM	SATIM
ENJSA	ALIM	ALIM	ALIM	ALIM	ALIM	SATIM	ALIM	ALIM
ENKAI	SATIM	SATIM	ALIM	ALIM	SATIM	ALIM	SATIM	SATIM
EREGL	ALIM	ALIM	ALIM	ALIM	ALIM	SATIM	ALIM	SATIM
EUR/TRY	ALIM	ALIM	ALIM	ALIM	ALIM	SATIM	SATIM	ALIM
EUR/USD	ALIM	ALIM	ALIM	ALIM	ALIM	SATIM	ALIM	ALIM
FROTO	SATIM	SATIM	ALIM	ALIM	SATIM	ALIM	ALIM	SATIM
GARAN	SATIM	SATIM	ALIM	ALIM	SATIM	ALIM	SATIM	SATIM
GBP/USD	ALIM	ALIM	ALIM	ALIM	ALIM	SATIM	ALIM	ALIM
GUBRF	ALIM	ALIM	ALIM	ALIM	ALIM	ALIM	ALIM	SATIM
HALKB	SATIM	SATIM	SATIM	ALIM	SATIM	ALIM	SATIM	SATIM
HEKTS	SATIM	SATIM	ALIM	ALIM	SATIM	ALIM	SATIM	SATIM
ISCTR	ALIM	ALIM	ALIM	ALIM	SATIM	ALIM	SATIM	SATIM
KCHOL	SATIM	ALIM	ALIM	ALIM	SATIM	ALIM	SATIM	SATIM
KONTR	SATIM	ALIM	ALIM	ALIM	SATIM	ALIM	ALIM	SATIM
KOZAA	ALIM	ALIM	ALIM	SATIM	ALIM	ALIM	ALIM	SATIM
KOZAL	SATIM	ALIM	ALIM	ALIM	SATIM	ALIM	ALIM	SATIM
KRDMD	SATIM	ALIM	ALIM	ALIM	SATIM	ALIM	ALIM	SATIM
MGROS	SATIM	SATIM	SATIM	SATIM	SATIM	ALIM	SATIM	SATIM
ODAS	SATIM	ALIM	ALIM	ALIM	SATIM	ALIM	ALIM	SATIM
OYAKC	SATIM	SATIM	ALIM	ALIM	SATIM	ALIM	ALIM	SATIM
PETKM	SATIM	ALIM	ALIM	ALIM	SATIM	ALIM	ALIM	SATIM
PGSUS	SATIM	SATIM	SATIM	SATIM	SATIM	ALIM	SATIM	SATIM
RUB/TRY	ALIM	ALIM	ALIM	ALIM	ALIM	SATIM	ALIM	ALIM
SAHOL	SATIM	SATIM	ALIM	ALIM	SATIM	ALIM	SATIM	SATIM
SASA	SATIM	ALIM	ALIM	ALIM	SATIM	ALIM	ALIM	SATIM
SISE	SATIM	SATIM	ALIM	ALIM	SATIM	ALIM	SATIM	SATIM
SOKM	ALIM	ALIM	ALIM	ALIM	SATIM	ALIM	ALIM	SATIM
TAVHL	SATIM	ALIM	ALIM	ALIM	SATIM	ALIM	ALIM	SATIM
TCELL	SATIM	SATIM	ALIM	ALIM	SATIM	ALIM	ALIM	SATIM
THYAO	ALIM	ALIM	ALIM	ALIM	SATIM	ALIM	ALIM	SATIM
TKFEN	SATIM	ALIM	ALIM	SATIM	SATIM	ALIM	ALIM	SATIM
TOASO	ALIM	ALIM	ALIM	ALIM	SATIM	ALIM	ALIM	SATIM
TSKB	ALIM	ALIM	ALIM	ALIM	ALIM	ALIM	ALIM	SATIM
TTKOM	SATIM	SATIM	ALIM	ALIM	SATIM	ALIM	ALIM	SATIM
TUPRS	ALIM	ALIM	ALIM	ALIM	SATIM	ALIM	ALIM	SATIM
ULKER	SATIM	SATIM	ALIM	ALIM	SATIM	ALIM	SATIM	SATIM
USD/TRY	ALIM	ALIM	ALIM	ALIM	ALIM	SATIM	SATIM	SATIM
VAKBN	SATIM	ALIM	ALIM	ALIM	SATIM	ALIM	ALIM	SATIM
VESTL	ALIM	ALIM	ALIM	ALIM	ALIM	ALIM	ALIM	ALIM
X10XB	ALIM	ALIM	ALIM	ALIM	SATIM	ALIM	ALIM	SATIM
XAU/TRY	ALIM	ALIM	ALIM	ALIM	ALIM	SATIM	ALIM	ALIM
XAU/USD	ALIM	ALIM	ALIM	ALIM	ALIM	SATIM	ALIM	ALIM
XLBNK	SATIM	ALIM	ALIM	ALIM	SATIM	ALIM	SATIM	SATIM
XSD25	SATIM	ALIM	ALIM	ALIM	SATIM	ALIM	SATIM	SATIM
XU030	SATIM	ALIM	ALIM	ALIM	SATIM	ALIM	ALIM	SATIM
YKBNK	SATIM	SATIM	ALIM	ALIM	SATIM	ALIM	SATIM	SATIM

Kod	Destek 3	Destek 2	Destek 1	Kapanış	Pivot	Direnç 1	Direnç 2	Direnç 3
DESTEKLER				DİRENÇLER				
F_AEFES0825N1	16.73	16.90	17.12	17.34	17.29	17.51	17.68	17.90
F_AEFES0925	17.14	17.33	17.59	17.85	17.78	18.04	18.23	18.49
F_AKBNK0825	67.40	68.23	68.92	69.60	69.75	70.44	71.27	71.96
F_AKBNK0925	69.53	70.38	71.01	71.65	71.86	72.49	73.34	73.97
F_AKSEN0825	37.17	38.05	38.57	39.08	39.45	39.97	40.85	41.37
F_AKSEN0925	38.40	39.20	39.69	40.17	40.49	40.98	41.78	42.27
F_ALARK0825	86.59	87.64	88.40	89.16	89.45	90.21	91.26	92.02
F_ALARK0925	89.33	90.39	91.04	91.70	92.10	92.75	93.81	94.46
F_ARCLK0825	135.05	137.90	139.40	140.90	142.25	143.75	146.60	148.10
F_ARCLK0925	139.42	142.23	143.67	145.10	146.48	147.92	150.73	152.17
F_ASELS0825	178.38	180.72	182.43	184.15	184.77	186.48	188.82	190.53
F_ASELS0925	182.15	184.60	186.30	188.00	188.75	190.45	192.90	194.60
F_ASTOR0825	109.52	110.93	112.42	113.90	113.83	115.32	116.73	118.22
F_ASTOR0925	112.97	114.33	115.72	117.10	117.08	118.47	119.83	121.22
F_BIMAS0825	515.97	523.63	530.27	536.90	537.93	544.57	552.23	558.87
F_BIMAS0925	527.70	535.50	541.90	548.30	549.70	556.10	563.90	570.30
F_BRSAN0825	429.13	443.67	472.73	501.80	487.27	516.33	530.87	559.93
F_BRSAN0925	444.85	458.30	483.60	508.90	497.05	522.35	535.80	561.10
F_CIMSA0825	47.55	48.13	48.52	48.90	49.10	49.49	50.07	50.46
F_CIMSA0925	48.51	48.99	49.33	49.66	49.81	50.15	50.63	50.97
F_CNHTRY0825	5.75	5.75	5.75	5.75	5.75	5.75	5.75	5.75
F_CNHTRY0925	5.92	5.92	5.92	5.92	5.92	5.92	5.92	5.92
F_DOAS0825	183.77	185.98	187.47	188.95	189.68	191.17	193.38	194.87
F_DOAS0925	188.52	190.38	191.77	193.15	193.63	195.02	196.88	198.27
F_DOHOL0825	18.69	18.87	19.15	19.42	19.33	19.61	19.79	20.07
F_DOHOL0925	18.97	19.16	19.41	19.66	19.60	19.85	20.04	20.29
F_EKGYO0825	19.37	19.95	20.41	20.87	20.99	21.45	22.03	22.49
F_EKGYO0925	19.99	20.57	21.04	21.51	21.62	22.09	22.67	23.14
F_ENJSA0825	72.73	74.07	75.48	76.90	76.82	78.23	79.57	80.98
F_ENJSA0925	74.79	76.21	77.60	79.00	79.02	80.41	81.83	83.22
F_ENKAI0825	69.81	70.53	71.26	72.00	71.98	72.71	73.43	74.16
F_ENKAI0925	70.46	71.61	72.62	73.64	73.77	74.78	75.93	76.94
F_EREGL0825	29.06	29.32	29.58	29.84	29.84	30.10	30.36	30.62
F_EREGL0925	29.96	30.21	30.49	30.76	30.74	31.02	31.27	31.55
F_EURTRY0825	47.46	47.60	47.71	47.83	47.85	47.97	48.11	48.23
F_EURTRY0925	48.98	49.11	49.22	49.33	49.35	49.46	49.59	49.71
F_EURUSD0825	1.16	1.16	1.16	1.17	1.17	1.17	1.17	1.17
F_EURUSD0925	1.16	1.16	1.17	1.17	1.17	1.17	1.17	1.18
F_FROTO0825	107.30	109.60	110.75	111.90	113.05	114.20	116.50	117.65
F_FROTO0925	110.25	112.65	113.95	115.25	116.35	117.65	120.05	121.35
F_GARAN0825	142.05	143.45	144.75	146.05	146.15	147.45	148.85	150.15
F_GARAN0925	146.58	147.92	149.33	150.75	150.67	152.08	153.42	154.83
F_GBPUSD0825	1.35	1.35	1.35	1.35	1.35	1.35	1.35	1.35
F_GBPUSD0925	1.35	1.35	1.35	1.35	1.35	1.35	1.35	1.35
F_GUBRF0825	280.50	285.50	289.85	294.20	294.85	299.20	304.20	308.55
F_GUBRF0925	289.20	294.35	298.70	303.05	303.85	308.20	313.35	317.70
F_HALKB0825	26.76	26.98	27.17	27.35	27.39	27.58	27.80	27.99
F_HALKB0925	27.59	27.81	27.98	28.15	28.20	28.37	28.59	28.76
F_HEKTS0825	4.38	4.46	4.56	4.65	4.64	4.74	4.82	4.92
F_HEKTS0925	4.48	4.57	4.68	4.78	4.77	4.88	4.97	5.08
F_ISCTR0825	14.82	14.94	15.05	15.15	15.17	15.28	15.40	15.51
F_ISCTR0925	15.29	15.41	15.52	15.62	15.64	15.75	15.87	15.98
F_KCHOL0825	178.62	181.68	183.47	185.25	186.53	188.32	191.38	193.17
F_KCHOL0925	184.48	187.52	189.13	190.75	192.17	193.78	196.82	198.43
F_KONTR0825	25.29	26.57	27.42	28.28	28.70	29.55	30.83	31.68
F_KONTR0925	26.20	27.42	28.25	29.07	29.47	30.30	31.52	32.35
F_KOZAA0825	75.06	75.64	76.64	77.64	77.22	78.22	78.80	79.80
F_KOZAA0925	77.34	77.92	78.93	79.94	79.51	80.52	81.10	82.11
F_KOZAL0825	23.64	23.86	24.07	24.28	24.29	24.50	24.72	24.93
F_KOZAL0925	24.36	24.58	24.78	24.97	25.00	25.20	25.42	25.62
F_KRDMD0825	28.81	29.20	29.53	29.85	29.92	30.25	30.64	30.97
F_KRDMD0925	29.62	30.00	30.33	30.65	30.71	31.04	31.42	31.75
F_MGROS0825	480.20	484.70	488.10	491.50	492.60	496.00	500.50	503.90
F_MGROS0925	494.20	498.80	502.30	505.80	506.90	510.40	515.00	518.50
F_ODAS0825	5.88	6.06	6.20	6.33	6.38	6.52	6.70	6.84
F_ODAS0925	6.09	6.26	6.40	6.53	6.57	6.71	6.88	7.02

Kod	Destek 3	Destek 2	Destek 1	Kapanış	Pivot	Direnç 1	Direnç 2	Direnç 3
DESTEKLER				DİRENÇLER				
F_OYAKC0825	24.08	24.39	24.69	25.00	25.00	25.30	25.61	25.91
F_OYAKC0925	24.75	25.08	25.41	25.75	25.74	26.07	26.40	26.73
F_PETKM0825	20.01	20.49	20.74	20.99	21.22	21.47	21.95	22.20
F_PETKM0925	20.66	21.14	21.38	21.63	21.86	22.10	22.58	22.82
F_PGSUS0825	243.92	247.93	250.57	253.20	254.58	257.22	261.23	263.87
F_PGSUS0925	253.10	256.80	258.90	261.00	262.60	264.70	268.40	270.50
F_RUBTRY0825	0.51	0.51	0.51	0.51	0.51	0.51	0.51	0.51
F_SAHOL0825	93.59	94.65	95.37	96.09	96.43	97.15	98.21	98.93
F_SAHOL0925	96.55	97.59	98.32	99.05	99.36	100.09	101.13	101.86
F_SASA0825	4.51	4.65	4.75	4.86	4.89	4.99	5.13	5.23
F_SASA0925	4.55	4.67	4.79	4.90	4.91	5.03	5.15	5.27
F_SISE0825	39.42	39.96	40.39	40.81	40.93	41.36	41.90	42.33
F_SISE0925	39.92	40.54	40.98	41.41	41.60	42.04	42.66	43.10
F_SOKM0825	39.69	40.13	40.41	40.70	40.85	41.13	41.57	41.85
F_SOKM0925	40.14	40.69	41.35	42.00	41.90	42.56	43.11	43.77
F_TAVHL0825	255.03	256.77	258.38	260.00	260.12	261.73	263.47	265.08
F_TAVHL0925	261.37	263.13	265.07	267.00	266.83	268.77	270.53	272.47
F_TCELL0825	91.75	94.00	95.46	96.93	97.71	99.17	101.42	102.88
F_TCELL0925	94.38	96.75	98.27	99.80	100.64	102.16	104.53	106.05
F_THYAO0825	332.22	335.18	337.82	340.45	340.78	343.42	346.38	349.02
F_THYAO0925	339.18	342.12	344.68	347.25	347.62	350.18	353.12	355.68
F_TKFEN0825	104.77	106.58	107.77	108.95	109.58	110.77	112.58	113.77
F_TKFEN0925	107.10	108.70	109.90	111.10	111.50	112.70	114.30	115.50
F_TOASO0825	233.72	238.93	246.72	254.50	251.93	259.72	264.93	272.72
F_TOASO0925	244.30	248.65	255.15	261.65	259.50	266.00	270.35	276.85
F_TSKB0825	13.77	13.93	14.12	14.31	14.28	14.47	14.63	14.82
F_TSKB0925	14.23	14.38	14.56	14.75	14.71	14.89	15.04	15.22
F_TTKOM0825	52.65	54.84	56.63	58.43	58.82	60.61	62.80	64.59
F_TTKOM0925	54.91	56.73	58.36	59.99	60.18	61.81	63.63	65.26
F_TUPRS0825	167.32	169.08	170.22	171.35	171.98	173.12	174.88	176.02
F_TUPRS0925	165.23	166.97	167.98	169.00	169.72	170.73	172.47	173.48
F_ULKER0825	113.62	114.88	116.02	117.15	117.28	118.42	119.68	120.82
F_ULKER0925	117.42	118.63	119.72	120.80	120.93	122.02	123.23	124.32
F_USDTRY0825	40.99	41.01	41.03	41.05	41.05	41.06	41.08	41.10
F_USDTRY0925	42.22	42.24	42.25	42.26	42.26	42.27	42.29	42.30
F_VAKBN0825	28.42	28.65	28.87	29.09	29.10	29.32	29.55	29.77
F_VAKBN0925	29.28	29.52	29.72	29.92	29.96	30.16	30.40	30.60
F_VESTL0825	37.88	39.32	41.28	43.24	42.72	44.68	46.12	48.08
F_VESTL0925	38.79	40.30	42.41	44.53	43.92	46.03	47.54	49.65
F_X10XB0825	14,256.67	14,283.33	14,336.67	14,390.00	14,363.33	14,416.67	14,443.33	14,496.67
F_X10XB1025	14,845.33	14,874.67	14,889.33	14,904.00	14,918.67	14,933.33	14,962.67	14,977.33
F_XAUTRYM0825	4,451.13	4,462.27	4,482.23	4,502.20	4,493.37	4,513.33	4,524.47	4,544.43
F_XAUTRYM1025	4,764.23	4,775.37	4,793.73	4,812.10	4,804.87	4,823.23	4,834.37	4,852.73
F_XAUUSD0825	3,368.87	3,380.13	3,400.87	3,421.60	3,412.13	3,432.87	3,444.13	3,464.87
F_XAUUSD1025	3,400.93	3,411.67	3,432.53	3,453.40	3,443.27	3,464.13	3,474.87	3,495.73
F_XLBNK0825	14,357.33	14,456.67	14,558.33	14,660.00	14,657.67	14,759.33	14,858.67	14,960.33
F_XLBNK1025	15,308.00	15,404.00	15,500.00	15,596.00	15,596.00	15,692.00	15,788.00	15,884.00
F_XSD250825	10,232.33	11,780.67	13,190.33	14,600.00	14,738.67	16,148.33	17,696.67	19,106.33
F_XU0300825	12,336.33	12,436.67	12,503.33	12,570.00	12,603.67	12,670.33	12,770.67	12,837.33
F_XU0301025	12,996.33	13,101.67	13,169.33	13,237.00	13,274.67	13,342.33	13,447.67	13,515.33
F_YKBNK0825	32.69	32.97	33.17	33.36	33.45	33.65	33.93	34.13
F_YKBNK0925	33.69	33.98	34.17	34.36	34.46	34.65	34.94	35.13
F_P_USDTRY0825	42.00	42.00	42.00	42.00	42.00	42.00	42.00	42.00

Sözleşme Kodu	Vade Ayı	Uzlaşma Fiyatı	Önceki Uzlaşma Fiyatı	Değişim	Değişim Puan	Gün İçi Yüksek	Gün İçi Düşük	İşlem Miktarı	İşlem Hacim	Açık Pozisyon	Açık Pozisyon Değişimi	Vadeye Kalan Gün Sayısı	Takasbank Başlangıç Teminatı %
ENDEKS KONTRATLARI													
F_XU0300825	29.08.2025	12,571.00	12,606.00	-0.28 %	-35.00	12,704.00	12,537.00	215,068.00	27,146,155,520.00	174,354.00	-86,448.00	1	12
F_XU0301025	31.10.2025	13,235.00	13,297.00	-0.47 %	-62.00	13,380.00	13,207.00	154,559.00	20,553,071,410.00	366,424.00	70,504.00	64	12
F_XU0301225	31.12.2025	13,875.00	13,926.00	-0.37 %	-51.00	14,000.00	13,861.00	271.00	37,732,340.00	9,487.00	3.00	125	12
DÖVİZ KONTRATLARI													
F_CNHTRY0825	29.08.2025	5.7526	5.7427	0.17 %	0.01	5.7526	5.7526	12	690,312	15	12	1	12
F_CNHTRY0925	30.09.2025	5.9249	5.9249	0.00 %	0.00	5.9249	5.9249	15	888,735	5	-15	33	12
F_EURTRY0825	29.08.2025	47.8470	47.6370	0.44 %	0.21	47.9920	47.7350	398	19,025,655	6,493	-208	1	11
F_EURTRY0925	30.09.2025	49.4150	49.0890	0.66 %	0.33	49.4830	49.2400	152	7,505,095	5,642	64	33	11
F_EURUSD0825	29.08.2025	1.1665	1.1607	0.50 %	0.01	1.1684	1.1630	11,416	544,439,968	28,341	-95	1	3
F_EURUSD0925	30.09.2025	1.1693	1.1632	0.52 %	0.01	1.1714	1.1655	17,300	827,856,031	19,408	10,580	33	3
F_GBPUSD0825	29.08.2025	1.3468	1.3468	0.00 %	0.00	1.3468	1.3468	10	551,397	42	-9	1	3
F_GBPUSD0925	30.09.2025	1.3512	1.3452	0.45 %	0.01	1.3512	1.3512	11	608,840	157	0	33	3
F_RUBTRY0825	29.08.2025	0.5118	0.5118	0.00 %	0.00	0.5118	0.5118	1	51,180	0	-1	1	18
F_RUBTRY0925	30.09.2025	0.0000	0.0000	0.00 %	0.00	0.0000	0.0000					33	18
F_USDTRY0825	29.08.2025	41.0420	41.0700	-0.07 %	-0.03	41.0670	41.0300	435,004	17,853,617,050	924,521	-401,063	1	11
F_USDTRY0925	30.09.2025	42.2570	42.2840	-0.06 %	-0.03	42.2760	42.2500	383,770	16,217,205,618	1,830,585	359,026	33	11
F_P_USDTRY0825	29.08.2025	42.0000	42.0000	0.00 %	0.00	42.0000	42.0000	700	29,400,000	700	700	1	11
F_P_USDTRY0925	30.09.2025	0.0000	0.0000	0.00 %	0.00	0.0000	0.0000					33	11
KIYMETLİ MADEN KONTRATLARI													
F_XAUTRYM0825	29.08.2025	4,503.600	4,474.100	0.66 %	29.50	4,504.500	4,473.400	159,216	715,546,201	252,966	-94,309	1	11
F_XAUTRYM1025	31.10.2025	4,814.400	4,786.600	0.58 %	27.80	4,816.000	4,786.500	115,145	552,981,189	448,707	38,986	64	11
F_XAUUSD0825	29.08.2025	3,412.500	3,388.100	0.72 %	24.40	3,423.400	3,391.400	26,928	3,754,423,926	16,854	-12,289	1	6
F_XAUUSD1025	31.10.2025	3,445.700	3,421.400	0.71 %	24.30	3,454.000	3,422.400	30,607	4,310,673,737	96,056	4,672	64	6
PAY VADELİ													
F_AEFES0825N1	29.08.2025	17.330	17.320	0.06 %	0.01	17.460	17.070	22,229	382,657,520	17,319	-8,969	1	15
F_AEFES0925	30.09.2025	17.830	17.840	-0.06 %	-0.01	17.970	17.520	136,081	240,601,274	286,074	69,571	33	15
F_AKBNK0825	29.08.2025	69.550	69.440	0.16 %	0.11	70.590	69.070	357,723	2,501,030,742	219,331	-64,138	1	15
F_AKBNK0925	30.09.2025	71.570	71.570	0.00 %	0.00	72.700	71.220	249,622	1,797,647,121	338,803	65,457	33	15
F_AKSEN0825	29.08.2025	39.080	40.110	-2.57 %	-1.03	40.340	38.940	30,964	123,384,797	20,930	-5,045	1	13
F_AKSEN0925	30.09.2025	40.150	41.060	-2.22 %	-0.91	41.300	40.010	12,693	51,730,542	26,095	5,266	33	13
F_ALARK0825	29.08.2025	89.020	89.980	-1.07 %	-0.96	90.500	88.690	27,022	242,217,124	15,422	-11,718	1	15
F_ALARK0925	30.09.2025	91.680	92.810	-1.22 %	-1.13	93.150	91.440	20,817	192,213,530	69,194	14,262	33	15
F_ARCLK0825	29.08.2025	141.350	142.900	-1.08 %	-1.55	145.100	140.750	18,156	259,715,845	6,637	-5,028	1	13
F_ARCLK0925	30.09.2025	146.000	147.100	-0.75 %	-1.10	149.300	145.050	14,012	206,459,895	15,517	7,080	33	13
F_ASELS0825	29.08.2025	184.050	184.000	0.03 %	0.05	187.100	183.050	85,203	1,567,868,175	92,231	-20,834	1	16
F_ASELS0925	30.09.2025	188.050	188.450	-0.21 %	-0.40	191.200	187.050	46,548	875,593,760	68,077	18,618	33	16
F_ASTOR0825	29.08.2025	113.800	112.750	0.93 %	1.05	115.250	112.350	30,948	352,661,200	26,048	-6,078	1	15
F_ASTOR0925	30.09.2025	117.100	116.100	0.86 %	1.00	118.450	115.700	16,283	190,921,890	29,187	8,615	33	15
F_BIMAS0825	29.08.2025	536.300	533.300	0.56 %	3.00	545.600	531.300	22,965	1,239,489,320	27,094	-2,127	1	13
F_BIMAS0925	30.09.2025	548.000	545.400	0.48 %	2.60	557.500	543.300	10,060	555,871,080	23,210	2,859	33	13
F_BRSAN0825	29.08.2025	501.800	456.250	9.98 %	45.55	501.800	458.200	6,857	335,309,765	1,366	-220	1	16
F_BRSAN0925	30.09.2025	509.000	465.350	9.38 %	43.65	510.500	471.750	3,636	181,987,095	1,742	612	33	16
F_CIMSA0825	29.08.2025	48.910	49.480	-1.15 %	-0.57	49.690	48.720	42,982	211,802,950	42,631	-12,642	1	13
F_CIMSA0925	30.09.2025	49.670	49.900	-0.46 %	-0.23	50.300	49.480	28,366	141,681,537	72,273	14,193	33	13
F_DOAS0825	29.08.2025	189.100	190.950	-0.97 %	-1.85	191.900	188.200	5,282	100,281,120	3,888	-998	1	14
F_DOAS0925	30.09.2025	192.550	195.200	-1.36 %	-2.65	195.500	192.250	2,953	57,139,185	5,375	933	33	14
F_DOHOL0825	29.08.2025	19.400	19.310	0.47 %	0.09	19.520	19.060	220,849	424,688,755	132,912	-55,542	1	15
F_DOHOL0925	30.09.2025	19.650	19.690	-0.20 %	-0.04	19.790	19.350	187,890	366,788,902	266,102	56,814	33	15
F_EKGYO0825	29.08.2025	20.870	21.230	-1.70 %	-0.36	21.570	20.530	742,660	1,557,741,703	257,674	-88,638	1	15
F_EKGYO0925	30.09.2025	21.500	21.880	-1.74 %	-0.38	22.200	21.150	555,987	1,200,473,172	776,370	97,506	33	15
F_ENJSA0825	29.08.2025	76.950	75.940	1.33 %	1.01	78.150	75.400	38,460	295,743,628	19,276	-9,108	1	14
F_ENJSA0925	30.09.2025	78.990	78.370	0.79 %	0.62	80.430	77.620	26,821	212,176,391	68,593	2,651	33	14
F_ENKAI0825	29.08.2025	72.020	72.350	-0.46 %	-0.33	72.690	71.240	42,603	306,511,439	53,376	-11,480	1	16
F_ENKAI0925	30.09.2025	73.760	74.270	-0.69 %	-0.51	74.910	72.750	25,351	186,593,030	61,722	5,001	33	16
F_EREGL0825	29.08.2025	29.850	29.720	0.44 %	0.13	30.100	29.580	366,588	1,095,775,175	361,212	-74,522	1	13
F_EREGL0925	30.09.2025	30.740	30.600	0.46 %	0.14	31.000	30.470	209,402	644,499,958	518,066	36,261	33	13
F_FROTO0825	29.08.2025	112.150	113.700	-1.36 %	-1.55	115.350	111.900	40,462	460,987,425	43,711	-9,015	1	13
F_FROTO0925	30.09.2025	115.350	117.100	-1.49 %	-1.75	118.750	115.050	24,226	283,864,645	45,024	6,511	33	13
F_GARAN0825	29.08.2025	146.000	145.950	0.03 %	0.05	147.550	144.850	74,756	1,094,109,005	61,925	-14,422	1	14
F_GARAN0925	30.09.2025	150.400	150.250	0.10 %	0.15	152.000	149.250	47,176	711,430,565	90,128	15,643	33	14
F_GUBRF0825	29.08.2025	294.350	289.800	1.57 %	4.55	299.850	290.500	15,879	469,430,680	12,629	-5,109	1	16
F_GUBRF0925	30.09.2025	302.700	298.400	1.44 %	4.30	309.000	299.500	16,896	515,157,500	34,461	6,157	33	16
F_HALKB0825	29.08.2025	27.340	27.460	-0.44 %	-0.12	27.620	27.210	152,769	418,370,226	123,716	-20,601	1	15
F_HALKB0925	30.09.2025	28.150	28.230	-0.28 %	-0.08	28.420	28.030	77,835	219,525,429	211,730	21,468	33	15
F_HEKTS0825	29.08.2025	4.640	4.580	1.31 %	0.06	4.730	4.550	935,197	435,221,511	332,330	-153,592	1	15
F_HEKTS0925	30.09.2025	4.780	4.720	1.27 %	0.06	4.870	4.670	514,936	245,895,359	476,222	119,663	33	15

Sözleşme Kodu	Vade Ayı	Uzlaşma Fiyatı	Önceki Uzlaşma Fiyatı	Değişim	Değişim Puan	Gün İçi Yüksek	Gün İçi Düşük	İşlem Miktarı	İşlem Hacim	Açık Pozisyon	Açık Pozisyon Değişimi	Vadeye Kalan Gün Sayısı	Takasbank Başlangıç Teminatı %
PAY VADELİ													
F_ISCTR0825	29.08.2025	15.170	15.190	-0.13 %	-0.02	15.300	15.070	1,274,263	1,935,581,221	1,139,031	-203,079	1	14
F_ISCTR0925	30.09.2025	15.630	15.650	-0.13 %	-0.02	15.770	15.540	671,931	1,051,311,030	2,166,165	247,947	33	14
F_KCHOL0825	29.08.2025	185.100	186.550	-0.78 %	-1.45	189.600	184.750	98,307	1,844,552,920	69,690	-34,710	1	13
F_KCHOL0925	30.09.2025	190.800	192.300	-0.78 %	-1.50	195.200	190.550	61,846	1,195,799,505	119,744	38,757	33	13
F_KONTR0825	29.08.2025	28.190	29.500	-4.44 %	-1.31	29.970	27.840	85,924	245,184,476	36,861	-5,957	1	15
F_KONTR0925	30.09.2025	28.950	30.310	-4.49 %	-1.36	30.700	28.650	46,948	137,512,992	37,595	9,440	33	15
F_KOZAA0825	29.08.2025	77.590	76.860	0.95 %	0.73	77.800	76.220	40,973	314,765,688	31,317	-5,759	1	14
F_KOZAA0925	30.09.2025	79.840	79.140	0.88 %	0.70	80.090	78.500	16,460	130,294,158	41,092	4,411	33	14
F_KOZAL0825	29.08.2025	24.240	24.200	0.17 %	0.04	24.510	24.080	270,440	658,429,186	269,308	-50,769	1	16
F_KOZAL0925	30.09.2025	24.960	24.940	0.08 %	0.02	25.230	24.810	159,856	400,900,879	250,995	45,791	33	16
F_KRDMD0825	29.08.2025	29.900	29.780	0.40 %	0.12	30.320	29.600	167,468	501,885,320	77,570	-25,564	1	14
F_KRDMD0925	30.09.2025	30.720	30.550	0.56 %	0.17	31.100	30.390	98,605	303,241,672	93,187	17,520	33	14
F_MGROS0825	29.08.2025	491.250	493.750	-0.51 %	-2.50	497.100	489.200	10,149	500,488,605	9,336	-2,474	1	13
F_MGROS0925	30.09.2025	505.800	507.700	-0.37 %	-1.90	511.500	503.400	5,839	296,202,770	14,739	1,072	33	13
F_ODAS0825	29.08.2025	6.300	6.350	-0.79 %	-0.05	6.570	6.250	422,053	270,806,765	239,172	-52,721	1	14
F_ODAS0925	30.09.2025	6.500	6.560	-0.91 %	-0.06	6.750	6.440	353,328	233,561,471	331,239	69,580	33	14
F_OYAKC0825	29.08.2025	25.020	24.860	0.64 %	0.16	25.300	24.690	139,123	347,690,752	87,416	-29,014	1	15
F_OYAKC0925	30.09.2025	25.810	25.600	0.82 %	0.21	26.060	25.400	95,009	244,572,584	137,110	34,453	33	15
F_PETKM0825	29.08.2025	21.000	21.610	-2.82 %	-0.61	21.700	20.970	544,408	1,164,430,108	278,337	-123,832	1	13
F_PETKM0925	30.09.2025	21.630	22.270	-2.87 %	-0.64	22.330	21.610	372,245	820,629,611	374,372	94,476	33	13
F_PGSUS0825	29.08.2025	253.150	256.150	-1.17 %	-3.00	258.600	251.950	35,779	915,466,705	52,126	-10,602	1	15
F_PGSUS0925	30.09.2025	260.900	263.900	-1.14 %	-3.00	266.300	260.500	25,992	685,233,045	58,337	11,606	33	15
F_SAHOL0825	29.08.2025	96.050	96.420	-0.38 %	-0.37	97.490	95.710	87,879	849,433,111	123,084	-31,370	1	14
F_SAHOL0925	30.09.2025	99.020	99.310	-0.29 %	-0.29	100.400	98.630	55,888	556,966,574	362,987	25,755	33	14
F_SASA0825	29.08.2025	4.840	4.910	-1.43 %	-0.07	5.020	4.780	5,167,655	2,542,841,795	1,814,527	-520,861	1	14
F_SASA0925	30.09.2025	4.880	4.930	-1.01 %	-0.05	5.040	4.800	2,896,792	1,431,219,051	2,040,392	328,594	33	14
F_SISE0825	29.08.2025	40.730	41.130	-0.97 %	-0.40	41.480	40.510	168,511	691,752,608	142,649	-27,854	1	14
F_SISE0925	30.09.2025	41.390	41.760	-0.89 %	-0.37	42.230	41.170	97,976	408,457,426	298,299	26,351	33	14
F_SOKM0825	29.08.2025	40.760	40.620	0.34 %	0.14	41.280	40.560	36,366	148,991,475	30,635	-12,295	1	14
F_SOKM0925	30.09.2025	41.910	41.780	0.31 %	0.13	42.460	41.250	19,259	81,243,668	29,218	8,384	33	14
F_TAVHL0825	29.08.2025	259.950	259.550	0.15 %	0.40	261.850	258.500	18,441	479,826,580	16,882	-7,077	1	14
F_TAVHL0925	30.09.2025	266.450	265.800	0.24 %	0.65	268.600	264.900	10,976	292,922,690	50,050	4,129	33	14
F_TCELL0825	29.08.2025	96.920	100.000	-3.08 %	-3.08	99.950	96.240	120,491	1,175,130,161	95,338	-32,334	1	13
F_TCELL0925	30.09.2025	99.820	103.000	-3.09 %	-3.18	103.000	99.110	78,720	789,911,333	137,515	34,717	33	13
F_THYAO0825	29.08.2025	340.750	339.750	0.29 %	1.00	343.750	338.150	66,378	2,264,500,030	61,748	-13,994	1	13
F_THYAO0925	30.09.2025	347.700	346.750	0.27 %	0.95	350.550	345.050	41,884	1,459,220,400	91,049	13,300	33	13
F_TKFEN0825	29.08.2025	108.650	110.000	-1.23 %	-1.35	111.400	108.400	13,331	146,993,665	14,129	-1,918	1	16
F_TKFEN0925	30.09.2025	110.600	111.800	-1.07 %	-1.20	113.100	110.300	6,692	74,971,020	13,960	1,784	33	16
F_TOASO0825	29.08.2025	254.500	248.000	2.62 %	6.50	257.150	244.150	32,833	828,993,080	17,851	-8,054	1	15
F_TOASO0925	30.09.2025	261.450	254.600	2.69 %	6.85	263.850	253.000	19,059	494,795,720	25,387	3,742	33	15
F_TSKB0825	29.08.2025	14.240	14.310	-0.49 %	-0.07	14.440	14.090	232,760	333,318,441	123,405	-50,125	1	15
F_TSKB0925	30.09.2025	14.670	14.730	-0.41 %	-0.06	14.850	14.520	208,829	308,350,586	153,797	82,832	33	15
F_TTKOM0825	29.08.2025	58.360	60.970	-4.28 %	-2.61	61.000	57.020	184,240	1,068,069,195	71,944	-6,763	1	14
F_TTKOM0925	30.09.2025	60.030	62.170	-3.44 %	-2.14	62.000	58.550	157,684	936,671,180	186,401	57,548	33	14
F_TUPRS0825	29.08.2025	171.500	171.750	-0.15 %	-0.25	173.750	170.850	43,065	741,430,930	66,191	-9,526	1	13
F_TUPRS0925	30.09.2025	169.050	169.350	-0.18 %	-0.30	171.450	168.700	22,319	379,250,625	88,920	6,903	33	13
F_ULKER0825	29.08.2025	117.400	117.550	-0.13 %	-0.15	118.550	116.150	18,264	214,213,755	17,431	-5,898	1	14
F_ULKER0925	30.09.2025	120.800	121.200	-0.33 %	-0.40	122.150	119.850	11,797	142,528,075	26,191	6,144	33	14
F_VAKBN0825	29.08.2025	29.060	29.160	-0.34 %	-0.10	29.330	28.880	72,077	209,520,174	52,962	-11,593	1	14
F_VAKBN0925	30.09.2025	29.920	29.970	-0.17 %	-0.05	30.200	29.760	56,962	170,493,466	83,940	11,882	33	14
F_VESTL0825	29.08.2025	43.240	40.890	5.75 %	2.35	44.160	40.760	93,665	402,567,474	26,899	-556	1	15
F_VESTL0925	30.09.2025	44.650	42.150	5.93 %	2.50	45.420	41.800	62,778	278,391,414	60,040	18,356	33	15
F_YKBNK0825	29.08.2025	33.370	33.480	-0.33 %	-0.11	33.740	33.260	612,390	2,050,896,185	460,657	-154,961	1	16
F_YKBNK0925	30.09.2025	34.400	34.510	-0.32 %	-0.11	34.750	34.270	396,633	1,368,520,010	758,451	101,946	33	16

*Takasbank pozisyon limitlerine ulaşmak için [tıklayınız](#).

**Gedik Yatırım Menkul Değerler A.Ş. - Yatırım Danışmanlığı Birimi**

Ünvan : Gedik Yatırım Menkul Değerler A.Ş.

Adres : Altayçeşme Mah. Çamlı Sok. Pasco Plaza, No:21, İç Kapı No:45, K:10-11-12 Maltepe/İstanbul

Tel : (0216) 453 0053

E-Posta : vadeli@gedik.com

***Gedik Yatırım VİOP Bülteni, Genel Yatırım Tavsiyesi Kapsamında Yatırım Danışmanlığı Birimi Tarafından Hazırlanmaktadır.**

YASAL UYARI

Burada yer alan bilgiler Gedik Yatırım tarafından bilgilendirme amacıyla hazırlanmıştır. Yatırım sinyal, bilgi, yorum ve tavsiyeleri yatırım danışmanlığı kapsamında değildir. Yatırım danışmanlığı hizmeti; aracı kurumlar, portföy yönetim şirketleri, mevduat kabul etmeyen bankalar ile müşteri arasında imzalanacak yatırım danışmanlığı sözleşmesi çerçevesinde sunulmaktadır. Burada yer alan sinyal, yorum ve tavsiyeler, herhangi bir yatırım aracının alım satım önerisi ya da getiri vaadi olarak yorumlanmamalıdır. Bu görüşler mali durumunuz ile risk ve getiri tercihlerinize uygun olmayabilir ve sadece burada yer alan bilgilere ve sinyallere dayanarak yatırım kararı verilmesi beklentilerinize uygun sonuçlar doğurmayabilir. Burada yer alan sinyaller, fiyatlar, veriler ve bilgilerin tam ve doğru olduğu garanti edilemez; içerik, haber verilmeksizin değiştirilebilir. Tüm sinyal ve veriler, Gedik Yatırım tarafından güvenilir olduğuna inanılan kaynaklardan alınmıştır. Bu sinyal ve kaynakların kullanılması nedeni ile ortaya çıkabilecek hatalardan ve zararlardan Gedik Yatırım sorumlu değildir.