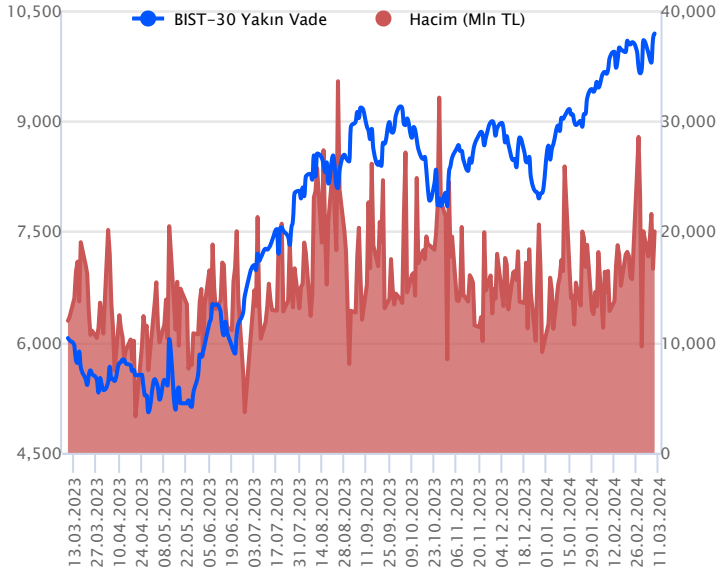


Sözleşme Kodu	Vade Ayı	Uzlaşma Fiyatı	Önceki Uzlaşma Fiyatı	Değişim	Değişim Puan	Gün İçi Yüksek	Gün İçi Düşük	İşlem Miktarı	İşlem Hacim	Açık Pozisyon	Açık Pozisyon Değişimi	Vadeye Kalan Gün Sayısı	Takasbank Başlangıç Teminatı %
<b>ENDEKS KONTRATLARI</b>													
F_XU0300424	30.04.2024	10,225.00	10,093.25	1.31 %	131.75	10,259.25	10,035.50	197,274.00	20,024,441,142.50	273,492.00	5,292.00	53	14
F_XU0300624	28.06.2024	10,900.75	10,743.50	1.46 %	157.25	10,920.00	10,710.00	1,204.00	130,155,347.50	2,309.00	152.00	112	14

## BIST 30 Yakın Vadeli Kontratı



Nisan vadeli endeks sözleşmesi 10.035,50 ile 10.259,25 seviyeleri arasında hareket ederek günü %1,31 oranında yükselişle 10.225,00 uzlaşma fiyatından tamamladı. Şubat ayının son bölümünden itibaren satıcı bir fiyatlamının öne çıktığı sözleşmede geçen haftanın ikinci yarısında toparlanma eğiliminin güç kazandığı görülüyor. Sözleşmede akşam seans kapanışı 10.188,00 puandan gerçekleşti. Piyasa kapanışından sonra kredi derecelendirme kuruluşu Fitch, Türkiye'nin kredi notunu "B" seviyesinden "B+" seviyesine yükseltirken, not görünümünü de durağandan pozitif çıkardı. ABD borsaları cuma gününü düşüşlerle tamamlarken, ABD vadelilerinde bu sabah hafif satıcı bir seyir etkili oluyor. Asya piyasalarında karışık bir görünüm hâkim. Avrupa vadeli ve CFD endeksleri hafif satıcı açılışlara işaret ediyor. Nisan vadeli sözleşmenin güne pozitif bir başlangıç yapmasını bekliyoruz.

Fitch kararı sonrasında haftaya yükselişle başlamasını beklediğimiz sözleşmede 10.310 – 10.330 aralığı kısa vadeli ilk güçlü direnç bölgesidir. Bu bölge üzerindeki tutunmalarda 10.400 – 10.450 ve 10.530 seviyeleri direnç konumunda bulunmaktadır. Olası kâr satışlarında ise 10.200 – 10.150 aralığı güçlü bir destek bölgesi olup, devamında 10.100 ve 10.000 seviyeleri destek olarak önem kazanacaktır. Psikolojik öneme sahip 10.000 puan üzerinde kalındığı sürece sözleşmede toparlanma eğilimi devam edebilir.

## Endeks - 30 Yakın Vade Aracı Kurum Dağılımı Günlük Değişim

Long			Short		
Kurum	Net Lot	Pay (%)	Kurum	Net Lot	Pay (%)
HSBC Yatırım	4.793	24	Deniz Yatırım	6.520	32
Yapı Kredi Yatırım	3.620	18	Bank of America	3.345	17
İş Yatırım	3.040	15	Yatırım Finansman	1.765	9
Global Menkul	2.505	12	Vakıf Yatırım	1.665	8
Tacirler Yatırım	1.395	7	QNB Finans Yatırım	1.472	7
Diğer	4.872	24	Diğer	5.458	27

İlk 5 Kurum Alım Ağırlıklı

## Endeks - 30 Yakın Vade Aracı Kurum Dağılımı Tüm Vade

Long			Short		
Kurum	Net Lot	Pay (%)	Kurum	Net Lot	Pay (%)
Teb Yatırım	97.851	77	HSBC Yatırım	22.059	17
Yapı Kredi Yatırım	20.587	16	İş Yatırım	19.354	15
Ziraat Yatırım	1.686	1	Deniz Yatırım	18.228	14
ING Yatırım	1.445	1	Garanti BBVA	17.234	14
Tacirler Yatırım	1.387	1	QNB Finans Yatırım	11.606	9
Diğer	4.763	4	Diğer	39.238	31

İlk 5 Kurum Alım Ağırlıklı

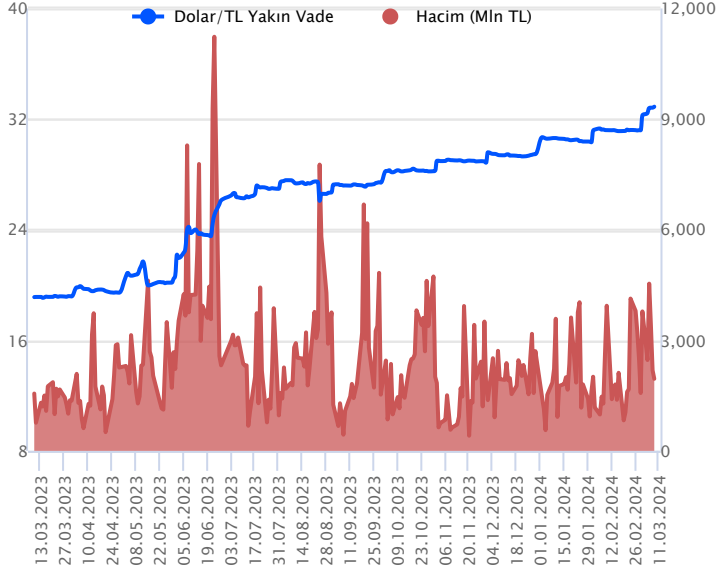


## Fiyat (%) Açık Pozisyon (%) Yorum

Artış	Artış	Yükselişin devamlılığı için sinyal olarak kabul edilebilir.
Artış	Azalış	Yükselişin desteklenmediğini gösterir.
Azalış	Artış	Düşüşlerin devamlılığı için sinyal olarak kabul edilebilir.
Azalış	Azalış	Düşüşlerin desteklenmediğini gösterir.

Sözleşme Kodu	Vade Ayı	Uzlaşma Fiyatı	Önceki Uzlaşma Fiyatı	Değişim	Değişim Puan	Gün İçi Yüksek	Gün İçi Düşük	İşlem Miktarı	İşlem Hacim	Açık Pozisyon	Açık Pozisyon Değişimi	Vadeye Kalan Gün Sayısı	Takasbank Başlangıç Teminatı %
<b>DÖVİZ KONTRATLARI</b>													
F_EURTRY0324	29.03.2024	36.0786	35.7853	0.82 %	0.29	36.1008	35.8774	167	6,005,182	18,086	57	21	14
F_EURTRY0424	30.04.2024	37.6359	37.2738	0.97 %	0.36	37.6775	37.3800	296	11,097,348	4,968	16	53	14
F_EURUSD0324	29.03.2024	1.0971	1.0929	0.38 %	0.00	1.0993	1.0933	3,952	137,609,064	26,343	-3,021	21	4
F_EURUSD0424	30.04.2024	1.0983	1.0934	0.45 %	0.00	1.1005	1.0895	401	13,973,584	2,024	-6	53	4
F_USDTRY0324	29.03.2024	32.9044	32.8190	0.26 %	0.09	32.9300	32.7881	59,459	1,953,780,741	874,595	-1,919	21	14
F_USDTRY0424	30.04.2024	34.2560	34.1392	0.34 %	0.12	34.3130	34.0700	42,660	1,459,360,044	674,285	8,709	53	14

## Dolar/TL Yakın Vadeli Kontratı



Mart vadeli Dolar/TL sözleşmesi cuma günü 32,7881 ile 32,9300 seviyeleri arasında dalgalanarak günü yüzde 0,26'lık yükselişle 32,9044 uzlaşma fiyatından tamamladı. ABD'de tarım dışı istihdam şubat ayında 275 bin ile beklentileri aşarken, işsizlik oranı yüzde 3,7'den yüzde 3,9'a artış kaydetti. Ortalama saatlik kazançlar ise yüzde 0,3'ten yüzde 0,1'e geriledi. Cuma günü ABD'de açıklanan verilerin fiyatlamalara etkisi sınırlı kalırken, kurda geçen hafta düşük volatilitede kademeli yükseliş eğilimi devam etti. Uluslararası kredi derecelendirme kuruluşu Fitch Ratings, Türkiye'nin kredi notunu "B"den "B+"e yükseltirken, kredi not görünümünü de "durağan"dan "pozitif"e çıkardı. Fitch'in kredi notunu ve not görünümünü yükseltmesinin ardından spot kurda bu sabah kademeli yükseliş eğilimi devam ediyor. Bugün yurt içerisinde işsizlik oranı ve perakende satışlar verileri izlenecek olup, verilerin kur üzerinde etkisini beklemiyoruz. ABD tarafında ise veri akışı sakin. Bu görünüm altında Dolar/TL spot kuru, bu sabah saat 08:20 itibariyle 32,00'li seviyelerde seyreliyor. Dolar endeksi ise 102,72 civarında seyreliyor.

## Dolar/TL Yakın Vade Aracı Kurum Dağılımı Günlük Değişim

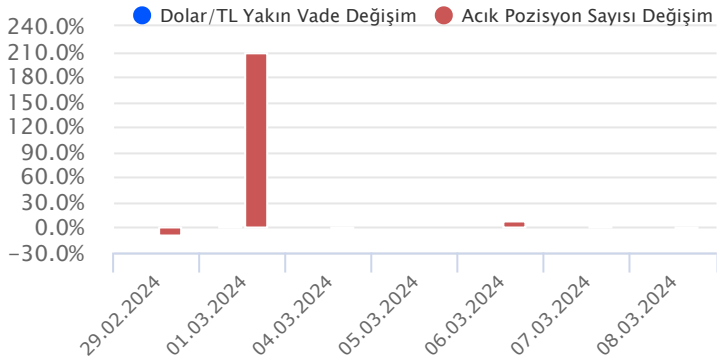
Long			Short		
Kurum	Net Lot	Pay (%)	Kurum	Net Lot	Pay (%)
Akbank	6.831	21	Deniz Yatırım	8.316	25
Garanti BBVA	4.981	15	Yapı Kredi Yatırım	7.980	24
Gedik Yatırım	4.178	13	Bank of America	7.861	24
Garanti Bankası	4.000	12	QNB Finans Yatırım	2.696	8
Şeker Yatırım	3.000	9	Deutsche Bank	1.300	4
Diğer	10.352	31	Diğer	5.189	16

İlk 5 Kurum Satım Ağırlıklı

## Dolar/TL Yakın Vade Aracı Kurum Dağılımı Tüm Vade

Long			Short		
Kurum	Net Lot	Pay (%)	Kurum	Net Lot	Pay (%)
Ak Yatırım	229.947	29	Akbank	415.578	53
Deniz Yatırım	142.961	18	Finansbank	104.159	13
Garanti BBVA	140.891	18	İş Bankası	74.726	10
İş Yatırım	83.060	11	Yapı ve Kredi	47.626	6
Denizbank	37.704	5	Yatırım Finansman	41.740	5
Diğer	152.940	19	Diğer	103.674	13

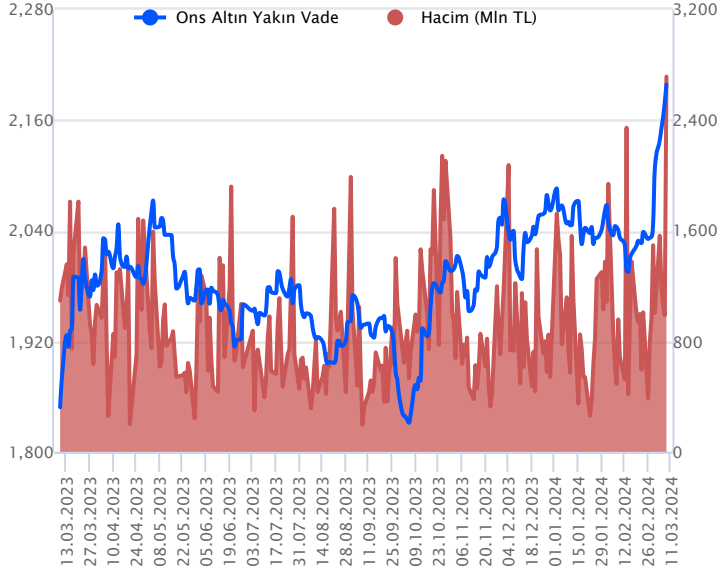
İlk 5 Kurum Satım Ağırlıklı



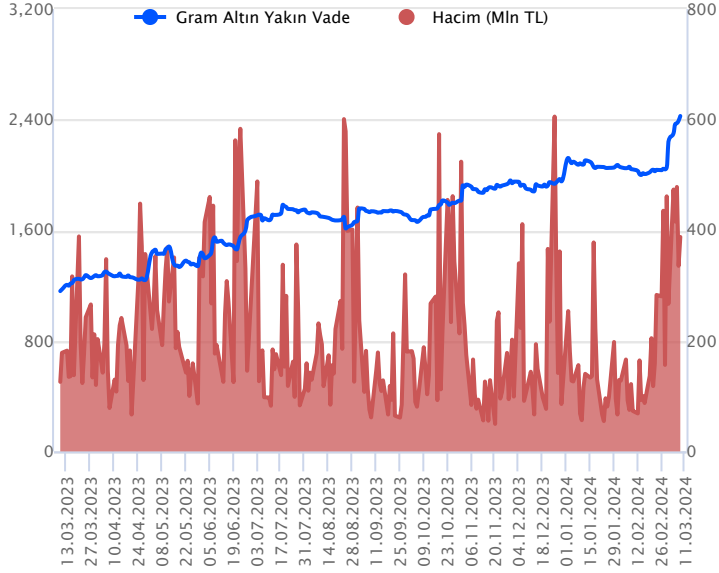
## Fiyat (%) Açık Pozisyon (%) Yorum

Artış	Artış	Yükselişin devamlılığı için sinyal olarak kabul edilebilir.
Artış	Azalış	Yükselişin desteklenmediğini gösterir.
Azalış	Artış	Düşüşlerin devamlılığı için sinyal olarak kabul edilebilir.
Azalış	Azalış	Düşüşlerin desteklenmediğini gösterir.

Sözleşme Kodu	Vade Ayı	Uzlaşma Fiyatı	Önceki Uzlaşma Fiyatı	Değişim	Değişim Puanı	Gün İçi Yüksek	Gün İçi Düşük	İşlem Miktarı	İşlem Hacim	Açık Pozisyon	Açık Pozisyon Değişimi	Vadeye Kalan Gün Sayısı	Takasbank Başlangıç Teminatı %
<b>ALTIN KONTRATLARI</b>													
F_XAUTRYM0424	30.04.2024	2,422.240	2,389.800	1.36 %	32.44	2,434.340	2,391.900	160,680	387,806,265	883,543	31,224	53	14
F_XAUTRYM0624	28.06.2024	2,628.030	2,592.170	1.38 %	35.86	2,649.000	2,594.000	33,917	88,797,618	96,408	4,625	112	14
F_XAUUSD0424	30.04.2024	2,194.650	2,176.150	0.85 %	18.50	2,213.500	2,178.200	38,992	2,714,022,654	59,031	10,642	53	8
F_XAUUSD0624	28.06.2024	2,213.700	2,196.750	0.77 %	16.95	2,233.000	2,198.000	1,435	100,787,201	2,972	-51	112	8

**ONS ALTIN Yakın Vadeli Kontratı**

Nisan vadeli ons altın sözleşmesi cuma gününü 2178,20-2213,50\$ arasında seyrederek, günü yüzde 0,85 yükselişle 2194,65\$ uzlaşma fiyatından kapattı. Spot piyasada saat 08:10 itibariyle ons altın 2181\$ seviyesinde izleniyor. Sözleşmede görülen yukarı yönlü hareketler sebebiyle mevcut pozisyonumuzu revize ediyoruz. Sözleşme için 2213\$ direnç noktası olarak takip edilmektedir. Bu direncin üzerinde kapanışların devamında yukarı yönlü pozisyonların artması beklenebilir. Sözleşme 2213\$ direncinin üzerinde 2190\$ stop seviyesi belirlenerek 2257\$ seviyesi hedeflenebilir. Geri çekilmelerde 2192\$ destek noktası olarak görülmektedir. Bu destek altı kapanışlarda, aşağı yönlü pozisyonların artması beklenebilir. Sözleşme için 2213\$ stop seviyesi eklenerek 2148\$ seviyesi izlenebilir. Bugün için ABD'de açıklanacak önemli bir veri akışı bulunmamaktadır. Bu hafta ABD'de enflasyon haftası ve yarınki şubat ayı enflasyonu önemli olacaktır. Sözleşmede olası oynaklığa karşı yatırımcıların aktif bir kar al/zarar durdur seviyesi belirleyerek hareket etmeleri daha sağlıklı olabilir.

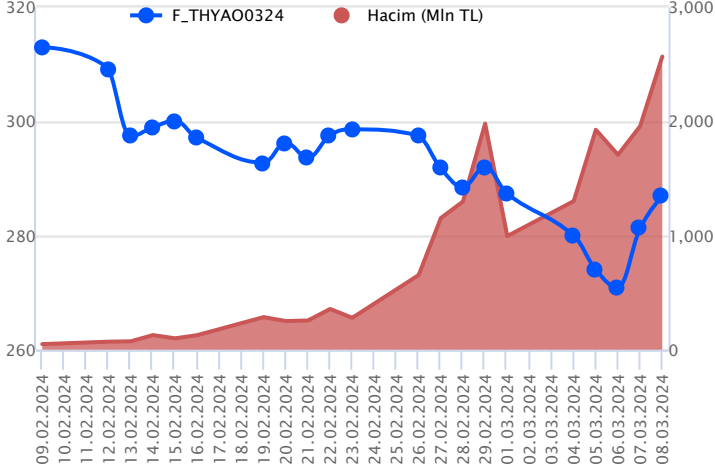
**GRAM ALTIN Yakın Vadeli Kontratı**

Nisan vadeli gram altın sözleşmesi cuma gününü 2391,90-2434,34 TL arasında dalgalanarak, günü yüzde 1,36 yükselişle 2422,24 TL uzlaşma fiyatından tamamladı. Spot piyasada saat 08:10 itibariyle gram altın 2244 TL işlem görüyor. Uluslararası Kredi Derecelendirme Kuruluşu Fitch, Türkiye'nin kredi notunu "B" den "B+" ya yükseltirken, not görünümünü "durağan"dan "pozitif"e çıkardığını bildirdi. Kuruluş yaptıkları güncelleme için gerekçe olarak, 2023 yılı haziran ayından bu yana uygulanan ve para politikasında önden yüklemeli sıkılaştırma da dahil politikaların etkinliğini, makroekonomik ve dış kırılganlıklarındaki azalmayı yansıttığı belirtildi. Enflasyon içinse 2024 yıl sonu için hedefin yüzde 40 olacağı öngörüldüğü, raporda yer verildi. Hazine ve Maliye Bakanı Mehmet Şimşek, Fitch sonrası değerlendirmelerde bulundu. Bakan, 12 yıl sonra gelen bu not artışında, Türkiye'nin uluslararası normlara uyan, kural bazlı ve öngörülebilir politikalarının etkili olduğunu belirtti. Bugün için Türkiye'de ocak ayı işsizlik oranı açıklanacak. ABD'de veri takvimi sakin. Sözleşmede olası oynaklığa karşı yatırımcıların aktif bir kar al/zarar durdur seviyesi belirleyerek hareket etmeleri daha sağlıklı olabilir.

Sözleşme	Vade Ayı	Son Uzlaşma	Önceki Uzlaşma	Değişim %	Günün Düşüşü	Günün Yüksekliği	İşlem Adedi	İşlem Hacmi
<b>PAY VADELİ SÖZLEŞMELERİNDE EN FAZLA İŞLEM GÖRENLER</b>								
F_THYAO0324	29.03.2024	286.580	281.430	1.8 %	277.760	287.800	90,709	2,568,880,531
F_YKBNK0324	29.03.2024	23.580	22.700	3.9 %	22.540	23.650	682,988	1,585,364,916
F_ISCTR0324N1	29.03.2024	11.190	10.680	4.8 %	10.610	11.230	500,243	1,367,520,640

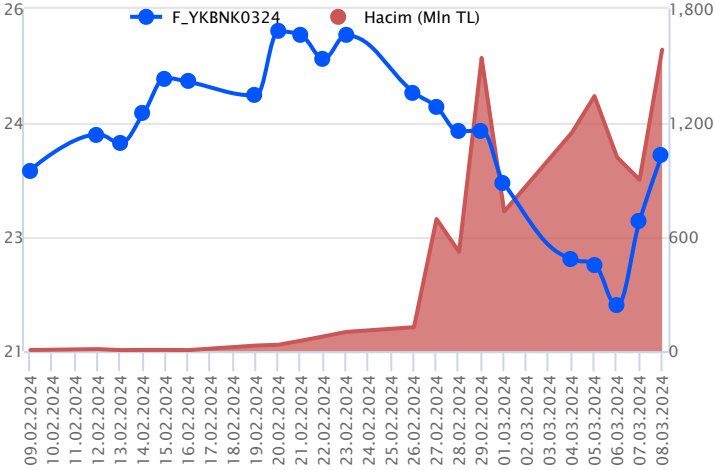
Pay vadeli sözleşmeleri, düşük teminatlarla yüksek tutarlı pozisyonlar almayı mümkün kılar. Pay vadeli sözleşmeleri ile ilgili daha detaylı bilgi almak için Gedik Yatırım VİOP Departmanı ile iletişime geçebilirsiniz.

### F\_THYAO0324 Vadeli Kontratı



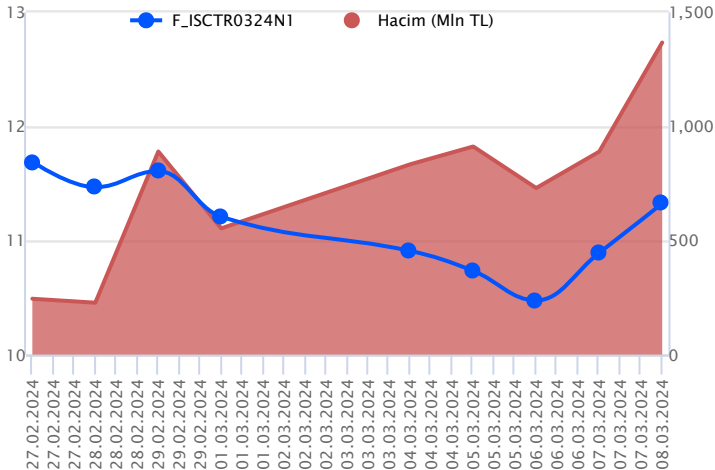
Endekste kazançların haftanın son işlem günü %1'i aştığı görülürken, yükselişe desteğin THYAO pay ve pay vadelilerinden geldiği görüldü. Mart vadeli THYAO sözleşmesi 277,76 TL – 287,80 TL seviyeleri arasında dalgalanarak günü 286,58 TL uzlaşma fiyatından %1,8'lik kazançla tamamladı. Yüksek volatilitenin ön plana çıktığı ortalamaların bulunduğu bölge üzerinde kapanışın yaşandığı sözleşmede pozitif seyrin devamında 288,87 TL ve 292,30 TL takip edilecek direnç seviyeleridir. Olası realizasyonlarda ise 22 günlük ortalamanın bulunduğu 281,22 TL izlenecek ilk destek konumundadır. Bu desteğin altında 279,00 TL ve 277,22 TL gündeme gelecek diğer desteklerdir. Piyasada yaşanan yönsüz seyir ve volatilité nedeniyle alınacak pozisyonlarda temkinli olunması aktif bir stop-loss stratejisine bağlı kalınması faydalı olacaktır.

### F\_YKBNK0324 Vadeli Kontratı



Bankacılık endeksinde Fich'e dair pozitif beklentilerle alım iştahı gücünü korurken, Mart vadeli YKBNK sözleşmesi 22,54 TL ve 23,65 TL seviyeleri arasında dalgalanarak 23,58 TL uzlaşma fiyatından günü 3,9'luk kazançla tamamladı. 50 günlük ortalamadan gelen tepkiyle yükselişin kaydedildiği sözleşmede yükselişlerde 23,45 TL üzeri kapanışlar önemli olacaktır. Bu koşulun sağlanması halinde ilk etapta 23,75 TL ve 23,90 TL gündeme gelecek direnç seviyeleridir. Risk iştahındaki yönsüz seyirle birlikte 23,45 TL altında oluşacak fiyatlamalarda baskı artış kaydedecektir. Bu durumda sırasıyla 23,10 TL – 22,85 TL ve 22,53 TL takip edilecek destek noktalarıdır. Son dönemde gerek sektör gerek piyasada yaşanan volatilité nedeniyle alınacak pozisyonlarda temkinli olunması aktif bir stop-loss stratejisine bağlı kalınması faydalı olacaktır.

### F\_ISCTR0324N1 Vadeli Kontratı



Mart vadeli ISCTR pay sözleşmesi 10,61 – 11,23 TL aralığında hareket ederek günü %4,8 oranında güçlü bir yükselişle 11,19 TL uzlaşma fiyatından tamamladı. Şubat ayının ikinci haftasından itibaren zayıf bir seyrin etkili olduğu ISCTR cephesinde geçen haftanın ikinci yarısında sektör genelinde güç kazanan alımlarla pozitif bir fiyatlamaya kaydedildi. ISCTR sözleşmesinde 11,23 – 11,30 aralığı kısa vadeli ilk direnç bölgesi olup, 11,30 üzerindeki tutunmalarda 11,50 - 11,66 – 11,80 ve 12,00 seviyeleri direnç konumunda bulunmaktadır. Geçen haftanın ikinci yarısında kaydedilen güçlü yükselişlerin ardından yaşanabilecek olası kâr satışlarında 11,10 – 11,00 bölgesi destek olarak izlenecektir. Sözleşmede yükselişlerin gücünü koruyabilmesi için kısa vadede 11,00 üzerinde kalıcılığın korunması önem taşırken, 11,00 TL altında 10,88 – 10,73 – 10,61 ve 10,37 seviyelerine doğru geri çekilmeler gündeme gelebilir.

## Dayanak Varlıkların Teknik Gösterge Görünümleri

## 20 Gün Ortalama/Fiyat Kesişmesi (YUKARI)

SASA  
ISCTR  
YKBNK  
ASELS

## Güç Göstergeleri Olumlu

RSI ve Momentum göstergelerine göre olumlu olanlar

## 50 Gün Ortalama/Fiyat Kesişmesi (YUKARI)

YKBNK  
SASA  
GARAN  
TCELL

## MACD

ASTOR GÜÇLÜ SAT  
FROTO ZAYIF AL  
TUPRS ZAYIF AL

## 20/50 Gün Ortalama Kesişmesi (YUKARI)

Bu şartları sağlayan dayanak varlık bulunmamaktadır.

## Para Girişi Olan Dayanak Varlıklar

	Kapanış	İşlem Hacmi (Mln TL)
SASA	40.78	7,426.12318
GARAN	63.50	2,369.54991
FROTO	1,110.00	2,005.43175
VESTL	77.80	1,941.27416
KARSN	11.11	944.38914

## Yüksek Hacimliler

	İşlem Hacmi (Mln TL)
XU030	89,715.10
XSD25	63,352.44
X10XB	47,565.41
XLBNK	16,479.46
THYAO	14,766.13

## 20 Gün Ortalama/Fiyat Kesişmesi (AŞAĞI)

ENKAI  
ARCLK

## Güç Göstergeleri Zayıf

HEKTS  
KRDMD  
ISGYO  
ASTOR  
SISE

RSI ve Momentum göstergelerine göre zayıf olanlar

## 50 Gün Ortalama/Fiyat Kesişmesi (AŞAĞI)

Bu şartları sağlayan dayanak varlık bulunmamaktadır.

## Göstergeleri Dipte Olanlar

ASTOR  
HEKTS  
KRDMD  
SISE  
ARCLK

CCI, RSI, Stochastics, Williams' %R, MFI ve DX göstergelerinin ortalaması en düşük olanlar

## 20/50 Gün Ortalama Kesişmesi (AŞAĞI)

Bu şartları sağlayan dayanak varlık bulunmamaktadır.

## Para Çıkışı Olan Dayanak Varlıklar

	Kapanış	İşlem Hacmi (Mln TL)
KCHOL	174.60	3,395.09
DOAS	277.75	1,917.14
ENKAI	38.06	1,203.15

## Dayanak Varlıkların Teknik Göstergeler Konuları

Kod	5 Günlük H.O	10 Günlük H.O	20 Günlük H.O	50 Günlük H.O	RSI	StochS	MACD	CCI
AEFES	ALIM	SATIM	SATIM	ALIM	ALIM	SATIM	SATIM	ALIM
AKBNK	ALIM	ALIM	ALIM	ALIM	ALIM	SATIM	SATIM	ALIM
AKSEN	ALIM	ALIM	ALIM	ALIM	ALIM	SATIM	SATIM	ALIM
ALARK	ALIM	ALIM	ALIM	ALIM	SATIM	SATIM	SATIM	ALIM
ARCLK	SATIM	SATIM	SATIM	ALIM	SATIM	SATIM	SATIM	SATIM
ASELS	ALIM	ALIM	ALIM	ALIM	ALIM	SATIM	SATIM	ALIM
ASTOR	SATIM	SATIM	SATIM	SATIM	SATIM	SATIM	SATIM	ALIM
BIMAS	ALIM	ALIM	ALIM	ALIM	ALIM	SATIM	SATIM	ALIM
CIMSA	ALIM	SATIM	SATIM	ALIM	ALIM	SATIM	SATIM	ALIM
CNH/TRY	ALIM	ALIM	ALIM	ALIM	ALIM	SATIM	ALIM	SATIM
DOAS	ALIM	ALIM	ALIM	ALIM	ALIM	ALIM	SATIM	ALIM
DOHOL	ALIM	ALIM	SATIM	ALIM	ALIM	SATIM	SATIM	ALIM
ECILC	ALIM	ALIM	ALIM	ALIM	ALIM	SATIM	SATIM	ALIM
EKGYO	ALIM	ALIM	ALIM	ALIM	ALIM	SATIM	SATIM	ALIM
ENJSA	ALIM	ALIM	ALIM	ALIM	ALIM	SATIM	SATIM	ALIM
ENKAI	ALIM	SATIM	SATIM	ALIM	ALIM	SATIM	SATIM	ALIM
EREGL	ALIM	ALIM	SATIM	ALIM	ALIM	SATIM	SATIM	ALIM
EUR/TRY	ALIM	ALIM	ALIM	ALIM	ALIM	ALIM	ALIM	SATIM
EUR/USD	ALIM	ALIM	ALIM	ALIM	ALIM	ALIM	ALIM	ALIM
FROTO	ALIM	ALIM	ALIM	ALIM	ALIM	SATIM	ALIM	ALIM
GARAN	ALIM	ALIM	ALIM	ALIM	ALIM	SATIM	SATIM	ALIM
GBP/USD	ALIM	ALIM	ALIM	ALIM	ALIM	SATIM	ALIM	ALIM
GUBRF	SATIM	SATIM	SATIM	SATIM	SATIM	SATIM	SATIM	ALIM
HALKB	ALIM	SATIM	SATIM	ALIM	ALIM	SATIM	SATIM	ALIM
HEKTS	SATIM	SATIM	SATIM	SATIM	SATIM	SATIM	SATIM	ALIM
ISCTR	ALIM	ALIM	ALIM	ALIM	ALIM	SATIM	SATIM	ALIM
ISGYO	ALIM	SATIM	SATIM	SATIM	ALIM	SATIM	SATIM	ALIM
KARSN	ALIM	ALIM	ALIM	ALIM	ALIM	SATIM	ALIM	ALIM
KCHOL	ALIM	ALIM	ALIM	ALIM	ALIM	SATIM	SATIM	ALIM
KONTR	SATIM	SATIM	SATIM	ALIM	SATIM	SATIM	SATIM	SATIM
KOZAA	ALIM	ALIM	ALIM	ALIM	ALIM	ALIM	ALIM	ALIM
KOZAL	ALIM	ALIM	ALIM	ALIM	ALIM	ALIM	ALIM	ALIM
KRDMD	SATIM	SATIM	SATIM	SATIM	ALIM	SATIM	SATIM	ALIM
MGROS	ALIM	ALIM	ALIM	ALIM	ALIM	SATIM	SATIM	ALIM
ODAS	ALIM	ALIM	ALIM	ALIM	ALIM	SATIM	ALIM	ALIM
OYAKC	SATIM	SATIM	ALIM	ALIM	SATIM	SATIM	SATIM	SATIM
PETKM	ALIM	ALIM	ALIM	ALIM	ALIM	SATIM	SATIM	ALIM
PGSUS	ALIM	SATIM	SATIM	ALIM	SATIM	SATIM	SATIM	ALIM
RUB/TRY	ALIM	ALIM	ALIM	ALIM	ALIM	ALIM	ALIM	SATIM
SAHOL	ALIM	ALIM	ALIM	ALIM	ALIM	SATIM	SATIM	ALIM
SASA	ALIM	ALIM	ALIM	ALIM	ALIM	SATIM	SATIM	ALIM
SISE	SATIM	SATIM	SATIM	SATIM	SATIM	SATIM	SATIM	ALIM
SKBNK	ALIM	ALIM	SATIM	SATIM	ALIM	SATIM	SATIM	ALIM
SOKM	ALIM	ALIM	ALIM	ALIM	ALIM	SATIM	SATIM	ALIM
TAVHL	ALIM	ALIM	ALIM	ALIM	ALIM	SATIM	SATIM	ALIM
TCELL	ALIM	ALIM	SATIM	ALIM	ALIM	SATIM	SATIM	ALIM
THYAO	ALIM	ALIM	ALIM	ALIM	ALIM	SATIM	SATIM	ALIM
TKFEN	ALIM	ALIM	ALIM	ALIM	ALIM	SATIM	SATIM	ALIM
TOASO	ALIM	ALIM	ALIM	ALIM	ALIM	SATIM	SATIM	ALIM
TSKB	ALIM	ALIM	ALIM	ALIM	ALIM	SATIM	SATIM	ALIM
TTKOM	ALIM	SATIM	SATIM	ALIM	ALIM	SATIM	SATIM	ALIM
TUPRS	ALIM	ALIM	ALIM	ALIM	ALIM	SATIM	ALIM	ALIM
USD/TRY	ALIM	ALIM	ALIM	ALIM	ALIM	SATIM	ALIM	SATIM
VAKBN	ALIM	SATIM	SATIM	SATIM	ALIM	SATIM	SATIM	ALIM
VESTL	ALIM	SATIM	SATIM	ALIM	ALIM	SATIM	SATIM	ALIM
X10XB	ALIM	ALIM	ALIM	ALIM	ALIM	SATIM	SATIM	ALIM
XAU/TRY	ALIM	ALIM	ALIM	ALIM	ALIM	SATIM	ALIM	SATIM
XAU/USD	ALIM	ALIM	ALIM	ALIM	ALIM	ALIM	ALIM	SATIM
XLBNK	ALIM	ALIM	ALIM	ALIM	ALIM	SATIM	SATIM	ALIM
XSD25	ALIM	ALIM	ALIM	ALIM	ALIM	SATIM	SATIM	ALIM
XU030	ALIM	ALIM	ALIM	ALIM	ALIM	SATIM	SATIM	ALIM
YKBNK	ALIM	ALIM	ALIM	ALIM	ALIM	SATIM	SATIM	ALIM

Kod	Destek 3	Destek 2	Destek 1	Kapanış	Pivot	Direnç 1	Direnç 2	Direnç 3
<b>DESTEKLER</b>				<b>DİRENÇLER</b>				
F_AEFES0324	142.09	144.44	148.00	<b>151.56</b>	<b>150.35</b>	153.91	156.26	159.82
F_AEFES0424	148.83	150.91	154.50	<b>158.08</b>	<b>156.58</b>	160.17	162.25	165.84
F_AKBNK0324	39.37	39.99	41.16	<b>42.32</b>	<b>41.78</b>	42.95	43.57	44.74
F_AKBNK0424	40.40	41.08	42.14	<b>43.21</b>	<b>42.82</b>	43.88	44.56	45.62
F_AKSEN0324	37.73	38.54	40.14	<b>41.73</b>	<b>40.95</b>	42.55	43.36	44.96
F_AKSEN0424	39.56	40.28	41.72	<b>43.16</b>	<b>42.44</b>	43.88	44.60	46.04
F_ALARK0324	125.47	128.23	130.71	<b>133.18</b>	<b>133.47</b>	135.95	138.71	141.19
F_ALARK0424	131.20	133.96	135.88	<b>137.80</b>	<b>138.64</b>	140.56	143.32	145.24
F_ARCLK0324	153.10	155.47	157.35	<b>159.22</b>	<b>159.72</b>	161.60	163.97	165.85
F_ARCLK0424	160.50	162.22	164.05	<b>165.88</b>	<b>165.77</b>	167.60	169.32	171.15
F_ASELS0324	57.19	57.97	59.08	<b>60.20</b>	<b>59.86</b>	60.97	61.75	62.86
F_ASELS0424	59.86	60.55	61.50	<b>62.44</b>	<b>62.19</b>	63.14	63.83	64.78
F_ASTOR0324	109.71	111.47	113.43	<b>115.38</b>	<b>115.19</b>	117.15	118.91	120.87
F_ASTOR0424	113.65	115.42	117.22	<b>119.03</b>	<b>118.99</b>	120.79	122.56	124.36
F_BIMAS0324	389.20	392.59	396.47	<b>400.35</b>	<b>399.86</b>	403.74	407.13	411.01
F_BIMAS0424	406.39	409.49	412.63	<b>415.78</b>	<b>415.73</b>	418.87	421.97	425.11
F_CIMSA0324	34.15	34.80	35.30	<b>35.80</b>	<b>35.95</b>	36.45	37.10	37.60
F_CIMSA0424	35.25	35.88	36.30	<b>36.73</b>	<b>36.93</b>	37.35	37.98	38.40
F_DOAS0324	261.93	273.26	278.99	<b>284.72</b>	<b>290.32</b>	296.05	307.38	313.11
F_DOAS0424	255.57	266.79	272.54	<b>278.29</b>	<b>283.76</b>	289.51	300.73	306.48
F_DOHOL0324	13.44	13.54	13.68	<b>13.83</b>	<b>13.78</b>	13.92	14.02	14.16
F_DOHOL0424	13.92	14.02	14.18	<b>14.35</b>	<b>14.28</b>	14.44	14.54	14.70
F_ECILC0324	53.49	54.28	55.79	<b>57.29</b>	<b>56.58</b>	58.09	58.88	60.39
F_EKGYO0324	10.91	11.08	11.34	<b>11.61</b>	<b>11.51</b>	11.77	11.94	12.20
F_EKGYO0424	11.35	11.51	11.76	<b>12.02</b>	<b>11.92</b>	12.17	12.33	12.58
F_ENJSA0324	60.72	61.40	62.67	<b>63.94</b>	<b>63.35</b>	64.62	65.30	66.57
F_ENJSA0424	59.55	60.17	61.30	<b>62.42</b>	<b>61.92</b>	63.05	63.67	64.80
F_ENKAI0324	38.10	38.63	38.94	<b>39.25</b>	<b>39.47</b>	39.78	40.31	40.62
F_ENKAI0424	38.71	39.25	39.73	<b>40.22</b>	<b>40.27</b>	40.75	41.29	41.77
F_EREGL0324	45.90	46.22	46.73	<b>47.24</b>	<b>47.05</b>	47.56	47.88	48.39
F_EREGL0424	47.64	47.99	48.42	<b>48.86</b>	<b>48.77</b>	49.20	49.55	49.98
F_EURTRY0324	35.69	35.78	35.91	<b>36.04</b>	<b>36.01</b>	36.14	36.23	36.36
F_EURTRY0424	37.15	37.27	37.45	<b>37.63</b>	<b>37.56</b>	37.75	37.86	38.04
F_EURUSD0324	1.09	1.09	1.09	<b>1.10</b>	<b>1.10</b>	1.10	1.10	1.11
F_EURUSD0424	1.08	1.09	1.09	<b>1.10</b>	<b>1.10</b>	1.10	1.11	1.11
F_FROTO0324	1,045.52	1,063.78	1,098.36	<b>1,132.95</b>	<b>1,116.62</b>	1,151.20	1,169.46	1,204.04
F_FROTO0424	1,031.15	1,050.51	1,085.75	<b>1,121.00</b>	<b>1,105.11</b>	1,140.35	1,159.71	1,194.95
F_GARAN0324	61.37	62.29	63.79	<b>65.30</b>	<b>64.71</b>	66.21	67.13	68.63
F_GARAN0424	61.08	62.05	63.53	<b>65.00</b>	<b>64.50</b>	65.98	66.95	68.43
F_GBPUSD0324	1.27	1.28	1.28	<b>1.29</b>	<b>1.28</b>	1.29	1.29	1.30
F_GBPUSD0424	1.27	1.28	1.28	<b>1.29</b>	<b>1.28</b>	1.29	1.29	1.29
F_GUBRF0324	177.31	180.71	184.59	<b>188.48</b>	<b>187.99</b>	191.87	195.27	199.15
F_GUBRF0424	185.57	188.54	192.07	<b>195.61</b>	<b>195.04</b>	198.57	201.54	205.07
F_HALKB0324	13.72	13.86	14.08	<b>14.31</b>	<b>14.22</b>	14.44	14.58	14.80
F_HALKB0424	14.37	14.47	14.69	<b>14.90</b>	<b>14.79</b>	15.01	15.11	15.33
F_HEKTS0324	16.79	17.46	18.03	<b>18.60</b>	<b>18.70</b>	19.27	19.94	20.51
F_HEKTS0424	17.57	18.19	18.78	<b>19.36</b>	<b>19.40</b>	19.99	20.61	21.20
F_ISCTR0324N1	10.17	10.39	10.79	<b>11.19</b>	<b>11.01</b>	11.41	11.63	12.03
F_ISCTR0424N1	10.30	10.52	10.92	<b>11.32</b>	<b>11.14</b>	11.54	11.76	12.16
F_ISGYO0324	16.39	16.61	16.92	<b>17.23</b>	<b>17.14</b>	17.45	17.67	17.98
F_KARSN0324	10.41	10.70	11.06	<b>11.41</b>	<b>11.35</b>	11.71	12.00	12.36
F_KCHOL0324	175.31	176.87	178.28	<b>179.69</b>	<b>179.84</b>	181.25	182.81	184.22
F_KCHOL0424	180.34	181.82	183.13	<b>184.43</b>	<b>184.61</b>	185.92	187.40	188.71
F_KONTR0324	259.11	263.53	270.40	<b>277.28</b>	<b>274.82</b>	281.69	286.11	292.98
F_KONTR0424	270.31	273.94	280.18	<b>286.43</b>	<b>283.81</b>	290.05	293.68	299.92
F_KOZAA0324	52.90	53.55	54.26	<b>54.97</b>	<b>54.91</b>	55.62	56.27	56.98
F_KOZAA0424	55.44	55.95	56.49	<b>57.04</b>	<b>57.00</b>	57.54	58.05	58.59
F_KOZAL0324	24.37	24.83	25.48	<b>26.13</b>	<b>25.94</b>	26.59	27.05	27.70
F_KOZAL0424	25.22	25.66	26.26	<b>26.85</b>	<b>26.70</b>	27.30	27.74	28.34
F_KRDMD0324	25.89	26.15	26.44	<b>26.73</b>	<b>26.70</b>	26.99	27.25	27.54
F_KRDMD0424	27.02	27.25	27.49	<b>27.72</b>	<b>27.72</b>	27.96	28.19	28.43
F_MGROS0324	480.89	485.81	492.92	<b>500.02</b>	<b>497.84</b>	504.95	509.87	516.98
F_MGROS0424	507.36	510.16	514.40	<b>518.64</b>	<b>517.20</b>	521.44	524.24	528.48
F_ODAS0324	10.37	10.56	10.76	<b>10.95</b>	<b>10.95</b>	11.15	11.34	11.54
F_ODAS0424	10.83	11.03	11.20	<b>11.38</b>	<b>11.40</b>	11.57	11.77	11.94
F_OYAKC0324	66.41	67.45	68.53	<b>69.60</b>	<b>69.57</b>	70.65	71.69	72.77

Kod	Destek 3	Destek 2	Destek 1	Kapanış	Pivot	Direnç 1	Direnç 2	Direnç 3
<b>DESTEKLER</b>				<b>DİRENÇLER</b>				
F_OYAKC0424	69.45	70.31	71.36	<b>72.40</b>	<b>72.22</b>	73.27	74.13	75.18
F_PETKM0324	23.58	23.98	24.46	<b>24.95</b>	<b>24.86</b>	25.34	25.74	26.22
F_PETKM0424	24.56	24.97	25.42	<b>25.88</b>	<b>25.83</b>	26.28	26.69	27.14
F_PGSUS0324	806.92	813.47	823.90	<b>834.34</b>	<b>830.45</b>	840.88	847.43	857.86
F_PGSUS0424	841.15	847.57	857.55	<b>867.52</b>	<b>863.97</b>	873.95	880.37	890.35
F_SAHOL0324	79.06	79.66	80.38	<b>81.09</b>	<b>80.98</b>	81.70	82.30	83.02
F_SAHOL0424	81.32	81.78	82.54	<b>83.29</b>	<b>83.00</b>	83.76	84.22	84.98
F_SASA0324	35.16	37.02	39.47	<b>41.92</b>	<b>41.33</b>	43.78	45.64	48.09
F_SASA0424	36.72	38.57	41.04	<b>43.50</b>	<b>42.89</b>	45.36	47.21	49.68
F_SISE0324	49.42	49.69	50.07	<b>50.46</b>	<b>50.34</b>	50.72	50.99	51.37
F_SISE0424	51.49	51.75	52.15	<b>52.56</b>	<b>52.41</b>	52.81	53.07	53.47
F_SKBK0324	4.50	4.57	4.68	<b>4.78</b>	<b>4.75</b>	4.86	4.93	5.04
F_SOKM0324	67.12	67.58	68.36	<b>69.13</b>	<b>68.82</b>	69.60	70.06	70.84
F_SOKM0424	69.77	70.22	70.98	<b>71.75</b>	<b>71.43</b>	72.19	72.64	73.40
F_TAVHL0324	169.50	172.18	175.52	<b>178.86</b>	<b>178.20</b>	181.54	184.22	187.56
F_TAVHL0424	178.84	180.65	183.24	<b>185.83</b>	<b>185.05</b>	187.64	189.45	192.04
F_TCELL0324	64.54	65.11	66.17	<b>67.24</b>	<b>66.74</b>	67.80	68.37	69.43
F_TCELL0424	67.25	67.80	68.92	<b>70.03</b>	<b>69.47</b>	70.59	71.14	72.26
F_THYAO0324	270.51	274.14	280.55	<b>286.97</b>	<b>284.18</b>	290.59	294.22	300.63
F_THYAO0424	280.95	284.80	291.30	<b>297.80</b>	<b>295.15</b>	301.65	305.50	312.00
F_TKFEN0324	45.34	45.78	46.53	<b>47.29</b>	<b>46.97</b>	47.72	48.16	48.91
F_TKFEN0424	47.22	47.59	48.31	<b>49.04</b>	<b>48.68</b>	49.40	49.77	50.49
F_TOASO0324	270.78	274.43	276.64	<b>278.85</b>	<b>280.29</b>	282.50	286.15	288.36
F_TOASO0424	263.20	266.53	268.34	<b>270.15</b>	<b>271.67</b>	273.48	276.81	278.62
F_TSKB0324	8.13	8.29	8.45	<b>8.61</b>	<b>8.61</b>	8.77	8.93	9.09
F_TSKB0424	8.46	8.60	8.75	<b>8.90</b>	<b>8.89</b>	9.04	9.18	9.33
F_TTKOM0324	30.91	31.36	31.88	<b>32.41</b>	<b>32.33</b>	32.85	33.30	33.82
F_TTKOM0424	32.05	32.53	33.04	<b>33.54</b>	<b>33.52</b>	34.03	34.51	35.02
F_TUPRS0324	170.05	172.24	174.01	<b>175.77</b>	<b>176.20</b>	177.97	180.16	181.93
F_TUPRS0424	166.89	169.09	170.20	<b>171.30</b>	<b>172.40</b>	173.51	175.71	176.82
F_USDTRY0324	32.67	32.73	32.81	<b>32.90</b>	<b>32.87</b>	32.96	33.01	33.10
F_USDTRY0424	33.86	33.97	34.10	<b>34.24</b>	<b>34.21</b>	34.35	34.45	34.59
F_VAKBN0324	13.71	13.85	14.08	<b>14.30</b>	<b>14.22</b>	14.45	14.59	14.82
F_VAKBN0424	14.33	14.44	14.66	<b>14.87</b>	<b>14.77</b>	14.99	15.10	15.32
F_VESTL0324	68.92	72.64	76.44	<b>80.24</b>	<b>80.16</b>	83.96	87.68	91.48
F_VESTL0424	72.68	75.84	79.18	<b>82.52</b>	<b>82.34</b>	85.68	88.84	92.18
F_X10XB0424	12,038.17	12,094.08	12,161.17	<b>12,228.25</b>	<b>12,217.08</b>	12,284.17	12,340.08	12,407.17
F_X10XB0624	12,577.50	12,634.00	12,747.00	<b>12,860.00</b>	<b>12,803.50</b>	12,916.50	12,973.00	13,086.00
F_XAUTRYM0424	2,358.15	2,375.03	2,400.59	<b>2,426.16</b>	<b>2,417.47</b>	2,443.03	2,459.91	2,485.47
F_XAUTRYM0624	2,544.63	2,569.32	2,599.63	<b>2,629.95</b>	<b>2,624.32</b>	2,654.63	2,679.32	2,709.63
F_XAUUSD0424	2,144.63	2,161.42	2,179.93	<b>2,198.45</b>	<b>2,196.72</b>	2,215.23	2,232.02	2,250.53
F_XAUUSD0624	2,164.90	2,181.45	2,199.90	<b>2,218.35</b>	<b>2,216.45</b>	2,234.90	2,251.45	2,269.90
F_XLBNK0424	8,590.25	8,704.00	8,862.25	<b>9,020.50</b>	<b>8,976.00</b>	9,134.25	9,248.00	9,406.25
F_XLBNK0624	9,337.17	9,415.08	9,550.67	<b>9,686.25</b>	<b>9,628.58</b>	9,764.17	9,842.08	9,977.67
F_XSD250424	7,693.25	9,179.25	9,922.25	<b>10,665.25</b>	<b>11,408.25</b>	12,151.25	13,637.25	14,380.25
F_XSD250624	13,370.00	13,370.00	13,370.00	<b>13,370.00</b>	<b>13,370.00</b>	13,370.00	13,370.00	13,370.00
F_XU0300424	9,838.83	9,937.17	10,062.58	<b>10,188.00</b>	<b>10,160.92</b>	10,286.33	10,384.67	10,510.08
F_XU0300624	10,531.33	10,620.67	10,741.33	<b>10,862.00</b>	<b>10,830.67</b>	10,951.33	11,040.67	11,161.33
F_YKBNK0324	21.76	22.15	22.87	<b>23.59</b>	<b>23.26</b>	23.98	24.37	25.09
F_YKBNK0424	21.97	22.34	22.95	<b>23.55</b>	<b>23.32</b>	23.93	24.30	24.91





Sözleşme Kodu	Vade Ayı	Uzlaşma Fiyatı	Önceki Uzlaşma Fiyatı	Değişim	Değişim Puan	Gün İçi Yüksek	Gün İçi Düşük	İşlem Miktarı	İşlem Hacim	Açık Pozisyon	Açık Pozisyon Değişimi	Vadeye Kalan Gün Sayısı	Takasbank Başlangıç Teminatı %
<b>PAY VADELİ</b>													
F_ISCTR0324N1	29.03.2024	11.190	10.680	4.78 %	0.51	11.230	10.610	500,243	1,367,520,640	418,364	38,920	21	18
F_ISCTR0424N1	30.04.2024	11.310	10.830	4.43 %	0.48	11.360	10.740	6,737	18,774,560	22,314	2,124	53	18
F_ISGYO0324	29.03.2024	17.200	17.220	-0.12 %	-0.02	17.360	16.830	18,468	31,469,770	56,772	-154	21	16
F_KARSN0324	29.03.2024	11.410	11.010	3.63 %	0.40	11.650	11.000	130,716	149,502,354	53,360	6,359	21	17
F_KCHOL0324	29.03.2024	179.460	179.650	-0.11 %	-0.19	181.400	178.430	54,742	984,848,703	108,315	20,909	21	16
F_KCHOL0424	30.04.2024	184.420	184.260	0.09 %	0.16	186.100	183.310	997	18,421,622	4,161	412	53	16
F_KONTR0324	29.03.2024	276.870	273.040	1.40 %	3.83	279.230	267.940	13,057	357,539,911	10,812	1,112	21	19
F_KONTR0424	30.04.2024	286.130	281.410	1.68 %	4.72	287.430	277.560	360	10,203,693	502	98	53	19
F_KOZAA0324	29.03.2024	54.960	54.900	0.11 %	0.06	55.560	54.200	40,748	223,530,429	69,752	958	21	16
F_KOZAA0424	30.04.2024	57.040	57.050	-0.02 %	-0.01	57.500	56.450	289	1,644,903	1,859	89	53	16
F_KOZAL0324	29.03.2024	25.990	25.610	1.48 %	0.38	26.400	25.290	387,716	1,002,032,987	479,797	43,718	21	17
F_KOZAL0424	30.04.2024	26.840	26.540	1.13 %	0.30	27.150	26.110	9,444	25,189,644	9,815	49	53	17
F_KRDMD0324	29.03.2024	26.700	26.880	-0.67 %	-0.18	26.960	26.410	167,238	446,436,987	241,729	10,418	21	18
F_KRDMD0424	30.04.2024	27.670	27.850	-0.65 %	-0.18	27.960	27.490	1,865	5,166,770	6,923	892	53	18
F_MGROS0324	29.03.2024	500.790	491.520	1.89 %	9.27	502.770	490.740	3,961	197,070,011	5,263	-398	21	17
F_MGROS0424	30.04.2024	517.780	508.490	1.83 %	9.29	520.000	512.960	62	3,198,902	82	9	53	17
F_ODAS0324	29.03.2024	10.930	10.990	-0.55 %	-0.06	11.150	10.760	262,155	287,576,368	543,015	7,245	21	17
F_ODAS0424	30.04.2024	11.380	11.400	-0.18 %	-0.02	11.590	11.220	3,277	3,727,277	14,014	967	53	17
F_OYAKC0324	29.03.2024	69.710	70.960	-1.76 %	-1.25	70.620	68.500	31,398	217,645,750	43,479	2,933	21	20
F_OYAKC0424	30.04.2024	72.390	73.560	-1.59 %	-1.17	73.090	71.180	767	5,521,362	1,538	142	53	20
F_PETKM0324	29.03.2024	24.880	24.420	1.88 %	0.46	25.250	24.370	241,434	598,285,183	584,785	31,848	21	16
F_PETKM0424	30.04.2024	25.850	25.380	1.85 %	0.47	26.230	25.370	3,531	9,097,161	8,429	1,635	53	16
F_PGSUS0324	29.03.2024	833.800	831.580	0.27 %	2.22	836.990	820.010	6,859	569,697,128	10,201	404	21	17
F_PGSUS0424	30.04.2024	867.490	864.530	0.34 %	2.96	870.400	854.000	160	13,830,414	520	17	53	17
F_SAHOL0324	29.03.2024	81.080	81.470	-0.48 %	-0.39	81.590	80.270	119,064	964,218,696	232,095	38,550	21	15
F_SAHOL0424	30.04.2024	83.300	82.770	0.64 %	0.53	83.470	82.250	2,067	17,156,024	5,219	1,168	53	15
F_SASA0324	29.03.2024	41.910	39.500	6.10 %	2.41	43.190	38.880	281,398	1,169,920,418	105,773	-7,281	21	18
F_SASA0424	30.04.2024	43.460	41.090	5.77 %	2.37	44.750	40.430	7,518	32,281,606	8,931	-166	53	18
F_SISE0324	29.03.2024	50.430	50.430	0.00 %	0.00	50.600	49.950	70,821	356,278,929	149,804	1,772	21	15
F_SISE0424	30.04.2024	52.530	52.430	0.19 %	0.10	52.660	52.000	3,366	17,637,830	13,701	2,049	53	15
F_SKBNK0324	29.03.2024	4.790	4.680	2.35 %	0.11	4.830	4.650	96,414	45,604,533	164,520	-17,899	21	17
F_SOKM0324	29.03.2024	69.090	68.760	0.48 %	0.33	69.290	68.050	11,748	80,727,574	63,381	291	21	16
F_SOKM0424	30.04.2024	71.700	71.350	0.49 %	0.35	71.870	70.660	356	2,537,614	3,485	17	53	16
F_TAVHL0324	29.03.2024	179.310	175.920	1.93 %	3.39	180.880	174.860	12,228	218,862,326	23,470	-290	21	16
F_TAVHL0424	30.04.2024	186.780	182.540	2.32 %	4.24	186.860	182.460	654	12,142,730	782	235	53	16
F_TCELL0324	29.03.2024	67.230	66.240	1.49 %	0.99	67.300	65.670	58,751	389,950,766	224,590	5,425	21	15
F_TCELL0424	30.04.2024	69.930	68.860	1.55 %	1.07	70.030	68.360	2,149	14,845,336	6,743	674	53	15
F_THYAO0324	29.03.2024	286.580	281.430	1.83 %	5.15	287.800	277.760	90,709	2,568,880,531	135,400	3,247	21	16
F_THYAO0424	30.04.2024	297.190	292.590	1.57 %	4.60	299.000	288.650	4,730	139,582,998	6,674	-132	53	16
F_TKFEN0324	29.03.2024	47.310	46.590	1.55 %	0.72	47.400	46.210	12,153	56,890,579	36,984	195	21	16
F_TKFEN0424	30.04.2024	48.900	48.250	1.35 %	0.65	49.040	47.950	782	3,796,992	3,665	300	53	16
F_TOASO0324	29.03.2024	278.990	280.800	-0.64 %	-1.81	283.940	278.080	9,742	274,078,733	19,202	1,302	21	15
F_TOASO0424	30.04.2024	270.770	272.120	-0.50 %	-1.35	275.000	269.860	1,640	44,664,424	6,790	316	53	15
F_TSKB0324	29.03.2024	8.610	8.590	0.23 %	0.02	8.770	8.450	187,866	161,476,754	243,976	20,475	21	17
F_TSKB0424	30.04.2024	8.920	8.850	0.79 %	0.07	9.030	8.740	608	541,625	2,538	29	53	17
F_TTKOM0324	29.03.2024	32.360	32.440	-0.25 %	-0.08	32.770	31.800	106,493	344,428,087	142,587	-974	21	17
F_TTKOM0424	30.04.2024	33.560	33.220	1.02 %	0.34	34.010	33.020	1,395	4,644,173	2,379	5	53	17
F_TUPRS0324	29.03.2024	175.510	176.330	-0.47 %	-0.82	178.400	174.440	39,306	691,443,201	61,280	6,651	21	16
F_TUPRS0424	30.04.2024	171.590	172.960	-0.79 %	-1.37	174.610	171.300	2,542	43,811,705	6,485	1,184	53	16
F_VAKBN0324	29.03.2024	14.280	14.200	0.56 %	0.08	14.370	14.000	86,195	122,784,191	298,653	10,743	21	18
F_VAKBN0424	30.04.2024	14.860	14.710	1.02 %	0.15	14.890	14.560	379	558,769	2,362	133	53	18
F_VESTL0324	29.03.2024	80.190	78.340	2.36 %	1.85	83.880	76.360	83,055	666,360,278	52,197	5,993	21	17
F_VESTL0424	30.04.2024	82.270	81.120	1.42 %	1.15	85.500	79.000	2,984	24,639,392	2,133	560	53	17
F_YKBNK0324	29.03.2024	23.580	22.700	3.88 %	0.88	23.650	22.540	682,988	1,585,364,916	576,072	51,838	21	16
F_YKBNK0424	30.04.2024	23.600	22.760	3.69 %	0.84	23.700	22.720	8,352	19,561,810	16,574	1,835	53	16

\*Takasbank pozisyon limitlerine ulaşmak için [tıklayınız.](#)

**Gedik Yatırım Menkul Değerler A.Ş. - Yatırım Danışmanlığı Birimi**

**Ünvan :** Gedik Yatırım Menkul Değerler A.Ş.

**Adres :** Altayçeşme Mah. Çamlı Sok. Pasco Plaza, No:21, İç Kapı No:45, K:10-11-12 Maltepe/İstanbul

**Tel :** (0216) 453 0053

**E-Posta :** vadeli@gedik.com

**\*Gedik Yatırım VİOP Bülteni, Genel Yatırım Tavsiyesi Kapsamında Yatırım Danışmanlığı Birimi Tarafından Hazırlanmaktadır.**

**YASAL UYARI**

Burada yer alan bilgiler Gedik Yatırım tarafından bilgilendirme amacıyla hazırlanmıştır. Yatırım sinyal, bilgi, yorum ve tavsiyeleri yatırım danışmanlığı kapsamında değildir. Yatırım danışmanlığı hizmeti; aracı kurumlar, portföy yönetim şirketleri, mevduat kabul etmeyen bankalar ile müşteri arasında imzalanacak yatırım danışmanlığı sözleşmesi çerçevesinde sunulmaktadır. Burada yer alan sinyal, yorum ve tavsiyeler, herhangi bir yatırım aracının alım satım önerisi ya da getiri vaadi olarak yorumlanmamalıdır. Bu görüşler mali durumunuz ile risk ve getiri tercihlerinize uygun olmayabilir ve sadece burada yer alan bilgilere ve sinyallere dayanarak yatırım kararı verilmesi beklentilerinize uygun sonuçlar doğurmayabilir. Burada yer alan sinyaller, fiyatlar, veriler ve bilgilerin tam ve doğru olduğu garanti edilemez; içerik, haber verilmeksizin değiştirilebilir. Tüm sinyal ve veriler, Gedik Yatırım tarafından güvenilir olduğuna inanılan kaynaklardan alınmıştır. Bu sinyal ve kaynakların kullanılması nedeni ile ortaya çıkabilecek hatalardan ve zararlardan Gedik Yatırım sorumlu değildir.