

HAFTALIK FON BÜLTENİ

15.09.2025



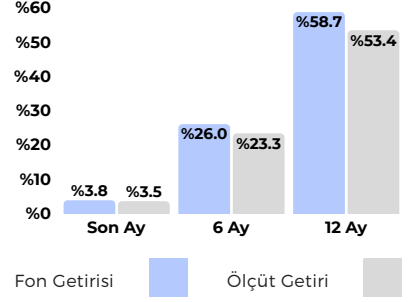
GedikYatırım

HVT - Allbatross Portföy 1. Para Piyasası (TL) Fonu

- Günlük Likidite imkanı
- Gecelik Mevduat Üzeri Getiri
- Düzenli Getiri
- Düşük Risk
- Düşük Volatilité
- HVT 1/3/6 aylık dönemlerde hep ilk 3 içinde getiri sağlamış görünüyor.

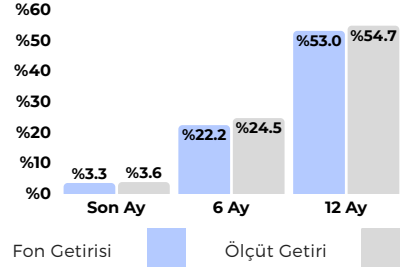
Yönetim Ücreti: Yıllık %1.25
Valör: Alım T+0 / Satım T+0
Risk Değeri: Çok Düşük (1)
Stopaj: Gerçek Kişi %17.5 - Tüzel Kişi %0
Karşılaştırma Ölçütü:
 %20 BIST-KYD DİBS 91 Gün Endeksi
 %50 BIST-KYD ÖSBA Sabit Endeksi
 %30 BIST-KYD Repo (Brüt) Endeksi

Önerilen Vade
 Kısa Vade

Dönemsel Performans**HIM - Hedef Portföy 2. Mutlak Getiri Hedefli Hisse S. Serb. Fon**

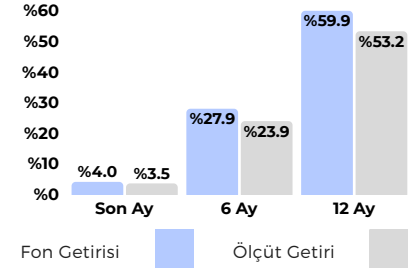
- %0 Stopaj ve düşük riskle mevduat üzeri getiri imkanı sunan mutlak getiri hedefli hisse senedi serbest fonlar, spot-vadeli hisse fiyatları arasındaki arbitrajı yakalayan algoritmalar ile yönetiliyor.
- Eylül ayında Borsa İstanbul'da volatilité artışı bu fonlarda getiriyi yükseltebilir. Son dönemde getiri stopaj avantajı ile para piyasası fonları ve mevduat üzerine çıktı.

Yönetim Ücreti: Yıllık %3.75
Valör: Alım T+1 / Satım T+2
Risk Değeri: Düşük (2)
Stopaj: Gerçek Kişi %0 - Tüzel Kişi %0
Karşılaştırma Ölçütü:
 %100 BIST-KYD 1 Aylık Mevduat TL Endeksi + 100 baz puan
Önerilen Vade
 Kısa-Orta Vade (Min 3 ay)

**ONN - Aktif Portföy Oniks Serbest Fon**

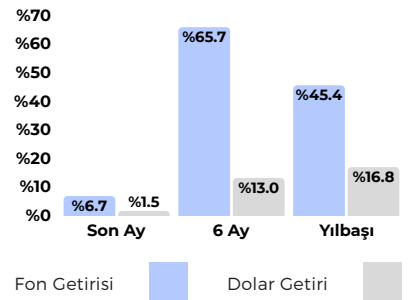
- Düşük riskle mevduat üzeri getiri imkanı sunan ONN, Takasbank Para Piyasası'nda oluşan faiz seviyesine yatırım sağlıyor.
- İçeriğinde TPP ve Mevduat bulunduğu için negatif getiri olasılığı çok düşük. Para piyasası fonları yanına değerlendirilebilir.

Yönetim Ücreti: Yıllık %1.31
Valör: Alım T+1 / Satım T+1
Risk Değeri: Düşük (2)
Stopaj: Gerçek Kişi %17.5 - Tüzel Kişi %0
Karşılaştırma Ölçütü:
 %100 BIST-KYD 1 Aylık Mevduat TL Endeksi
Önerilen Vade
 Kısa-Orta Vade (Min 3 ay)

**URA - Ata Portföy Enerji Değişken Fon**

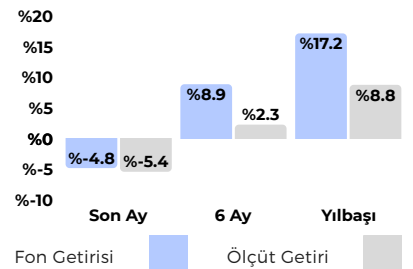
- Powell'ın Jackson Hole'da faiz indirim sinyali ve beklentilere yakın enflasyon ABD borsalarında teknoloji hisseleri önderliğinde yükselişi getirdi.
- Yapay zeka ve bağlantılı teknolojilerde ilerleme ABD borsaları için ana tema olarak karşımıza çıkıyor.
- Yapay zeka ve veri işleme için gerekli olan enerji için nükleer enerji yatırımları tercih ediliyor. Bu noktada Trump'ın da bürokrasiyi azaltma çalışmaları var. URA nükleer enerji şirketlerine yatırım yapıyor.

Yönetim Ücreti: Yıllık %2.50
Valör: Alım T+1 / Satım T+3
Risk Değeri: Yüksek (5)
Stopaj: Gerçek Kişi %17.5 - Tüzel Kişi %0
Karşılaştırma Ölçütü:
 %65 Solactive Global Uranium & Nuclear Components Total Return Index
 %35 BIST Elektrik Getiri Endeksi
Önerilen Vade
 Orta-Uzun Vade

**IML - İş Portföy Model Portföy Hisse Senedi (TL) Fonu (HSYF)**

- TCMB'nin beklenti üzerinde gelen 250 baz puanlık indirimine rağmen metindeki şahin ton nedeniyle borsada satış baskısı hakim oldu.
- İç gündeme dair tansiyonun yüksek olması da borsada baskıyı artırıyor.
- Genel temada faiz indirimlerinin devamı Borsa İstanbul için potansiyeli ifade ediyor. Uzun vadeye odaklanan yatırımcı için IML BIST30 ve BIST100 dışı dengeli portföyü ile öne çıkabilir.

Yönetim Ücreti: Yıllık %3.20
Valör: Alım T+1 / Satım T+2
Risk Değeri: Yüksek (6)
Stopaj: Gerçek Kişi %0 - Tüzel Kişi %0
Karşılaştırma Ölçütü:
 %95 BIST100 Getiri Endeksi
 %5 BIST-KYD Repo (Brüt) Endeksi
Önerilen Vade
 Orta-Uzun Vade



Düşük Riskle
Mevduat
Üzeri Getiri



Düşük Riskle
Mevduat
Üzeri Getiri



Düşük Riskle
Mevduat
Üzeri Getiri



Yabancı Hisse
Senedi



Hisse Senedi
İçerikli



NCS - Nurol Portföy 3. Serbest Döviz Fon - USD Giriş/Çıkış



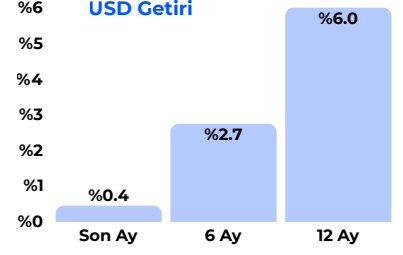
- Dolar mevduat üzeri getiriyi düşük riskle hedefleyen NCS, içeriğinde USD cinsi sabit getirili enstrümanlarla düşük volatiliteye sahip.
- Fonun son dönem dolar mevduata denk getirisi %5.5 üzerinde.

Yönetim Ücreti: Yıllık %0.75
Valör: Alım T+1 / Satım T+2
Risk Değeri: USD Paylar için Düşük (2)
Stopaj: Gerçek Kişi %17.5 - Tüzel Kişi %0

Karşılaştırma Ölçütü:
%100 BIST-KYD 1 Aylık Mevduat USD Endeksi

Önerilen Vade
Kısa-Orta-Uzun Vade

Dönemsel Performans



NUB - Nurol Portföy 5. Serbest Döviz Avro Fon - EUR Giriş/Çıkış

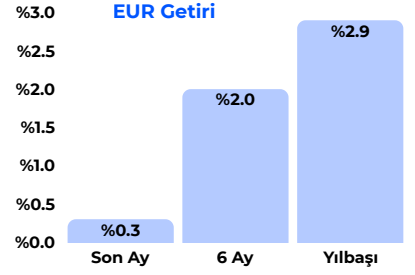


- EUR mevduat üzeri getiriyi düşük riskle hedefleyen NUB, içeriğinde EUR cinsi Ters Repo ve Özel Sektör Eurobond'ları ile düşük volatiliteye sahip.
- Fonun son dönem EUR mevduata denk getirisi %3.6 üzerinde.

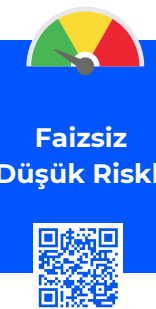
Yönetim Ücreti: Yıllık %0.75
Valör: Alım T+1 / Satım T+2
Risk Değeri: EUR Paylar için Düşük (3)
Stopaj: Gerçek Kişi %17.5 - Tüzel Kişi %0

Karşılaştırma Ölçütü:
%100 BIST-KYD 1 Aylık Mevduat EUR Endeksi

Önerilen Vade
Kısa-Orta-Uzun Vade



TLK - Aktif Portföy Para Piyasası Katılım (TL) Fonu

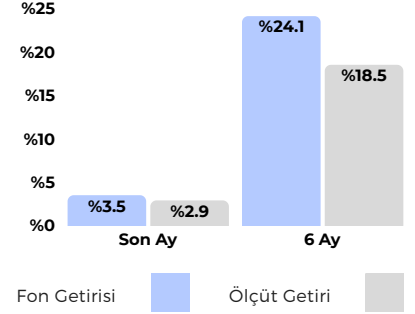


- Günlük Likidite imkanı
- Kar Payı/Katılma hesabı üzeri getiri
- Düzenli Getiri
- Düşük Risk
- Düşük Volatilité
- TLK 1/3 aylık dönemlerde hep ilk 3 içinde getiri sağlamış görünüyor.

Yönetim Ücreti: Yıllık %1.20
Valör: Alım T0 / Satım T0
Risk Değeri: Çok Düşük (1)
Stopaj: Gerçek Kişi %17.5 - Tüzel Kişi %0

Karşılaştırma Ölçütü:
%100 BIST-KYD 1 Aylık Kar Payı TL Endeksi

Önerilen Vade
Kısa Vade



CVK - Inveo Portföy Çoklu Varlık Katılım Fonu

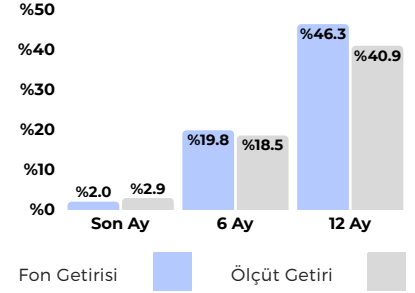


- Faizsiz birikimi tercih eden ve sepet mantığında farklı finansal enstrümanları portföyünde bulundurmak isteyen yatırımcılar için öne çıkıyor.
- Fonun içeriğinde kira sertifikaları, hisse, dövizli enstrümanlar, değerli metaller ve taahhüt sözleşmeleri yer alıyor.

Yönetim Ücreti: Yıllık %1.75
Valör: Alım T+1 / Satım T+1
Risk Değeri: Yüksek (6)
Stopaj: Gerçek Kişi %17.5 - Tüzel Kişi %0

Karşılaştırma Ölçütü:
%100 BIST-KYD 1 Aylık Kar Payı (TL) Endeksi

Önerilen Vade
Orta Vade



KUT - Kuveyt Türk Portföy Kıymetli Madenler Katılım Fonu

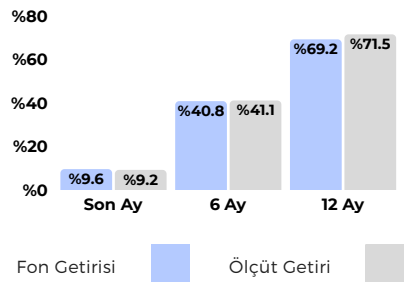


- Zayıf dolar teması ve düşük arz endüstriyel alanda da kullanılan gümüşü 2011 yılından bu yana zirvesine taşıdı.
- Ons Altın da Fed'in bağımsızlığına yönelik tartışmalar ve faiz indirim beklentileri ile güçlü konumunu koruyor.
- KUT fonu altın ve gümüşe belli oranda yatırım yaparak, iki değerli metalin yükselişine iştirak etmeyi sağlıyor.

Yönetim Ücreti: Yıllık %1.80
Valör: Alım T+1 / Satım T+1
Risk Değeri: Yüksek (6)
Stopaj: Gerçek Kişi %17.5 - Tüzel Kişi %0

Karşılaştırma Ölçütü:
%45 BIST-KYD Altın Fiyat Ağırlıklı Ort. Endeksi
%45 BIST Kıymetli Madeler. Piyasası Gümüş Ağırlıklı Ort. Fiyatı
%10 BIST-KYD 1 Aylık Kar Payı TL Endeksi

Önerilen Vade
Orta-Uzun Vade



Haftalık Getiri İlk 15

Fon Kodu	Fon Adı	Haftalık %	Aylık %
DFI	Atlas Portföy Serbest Fon	18.31	105.93
YAY	Yapı Kredi Portföy Yab. Tek. Sek. His. Sen. Fonu	6.79	5.91
GUH	Garanti Portföy Yabancı Teknoloji Hisse Senedi Fonu	6.40	5.80
KTJ	Kuveyt Türk Portföy Teknoloji Katılım Fonu	6.40	4.85
PIR	Piramit Portföy Altın Fonu	6.02	15.04
IVY	İstanbul Portföy Blockchain Tekno. Değişken Fon	5.88	4.66
AFT	Ak Portföy Yeni Tekn. Yab. His. Sen. Fonu	5.63	6.40
RBL	QNB Portföy Robotik Ve Blockchain Tek. Ser. Fon	5.53	7.10
KLH	Atlas Portföy Katılım Hisse Senedi Ser. Fon (HSYF)	5.42	26.42
FJB	Fiba Portföy Blok Zinciri Teknolojileri Serbest Fon	5.37	6.05
GBV	Garanti Portföy Blockchain Teknolojileri Değ. Fon	5.26	4.40
THV	Ata Portföy Barbaros His.Sen.Serb.(TL) Fon (HSYF)	5.18	2.06
MPP	Meksa Portföy Prime Serbest Fon	4.67	13.49
PTN	Phillip Portföy Altın Fonu	4.21	12.09
TAL	Atlas Portföy Altın Katılım Fonu	4.16	10.96

Şemsiye Fon Türü Bazında Haftalık Getiri Liderleri

Para Piyasası

(PRY) Pusula Portföy Para Piyasası (TL) Fonu - %0.88

Borçlanma Araçları

(TLE) Aura Portföy Yabancı Borçlanma Araçları Fonu - %1.27

Kıymetli Madenler

(PIR) Piramit Portföy Altın Fonu - %6.02

Hisse Senedi

(YAY) Yapı Kredi Portföy Yabancı Teknoloji Sektörü Hisse Senedi Fonu - %6.79

Karma/Değişken

(IVY) İstanbul Portföy Blockchain Teknolojileri Değişken Fon - %5.88

Fon Sepeti

(PIL) Rota Portföy Pii Teknolojileri ve Enerji Fon Sepeti Fonu - %4.15

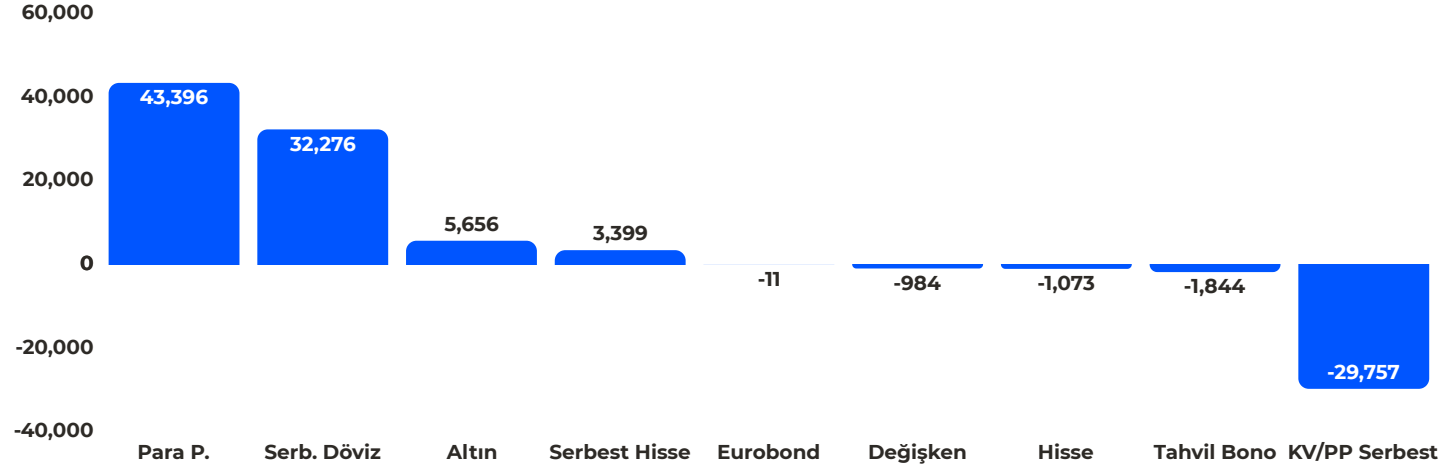
Katılım

(KTJ) Kuveyt Türk Portföy Teknoloji Katılım Fonu - %6.39

Serbest

(DFI) Atlas Portföy Serbest Fon - %18.31

Fon Türü Bazında Para Girişi (Mio TL)



En Çok Para Girişi Olan 5 Fon


Fon Kodu	Fon Adı	Büyüklik (Mio TL)	Haftalık Para Girişi (Mio TL)
ZPR	Ziraat Portföy Para Piyasası Serbest Fon	17,132.9	5,923.5
PTE	TEB Portföy Birinci Para Piyasası Serbest (TL) Fon	40,526.8	5,076.8
YTY	Yapı Kredi Portföy Tarabya Serbest (Döviz-Avro) Fon	67,942.2	4,803.9
ONS	İş Portföy Onikinci Serbest (Döviz) Fon	113,925.3	4,795.7
YJY	Yapı Kredi Portföy Yeniköy Serbest (Döviz) Fon	42,715.0	3,418.9


Yatırımcı Adedi En Çok Artan 5 Fon

Fon Kodu	Fon Adı	Yatırımcı Adedi	Haftalık Yatırımcı Adet Artışı
TTA	İş Portföy Altın Fonu	185,240	7,947
DFI	Atlas Portföy Serbest Fon	1,798	1,629
GTA	Garanti Portföy Altın Fonu	62,288	1,430
GTZ	Garanti Portföy Gümüş Fon Sepeti Fonu	40,214	1,384
AFO	Ak Portföy Altın Fonu	74,402	1,234

Burada yer alan bilgiler Gedik Yatırım Menkul Değerler A.Ş. tarafından genel bilgilendirme amacı ile hazırlanmıştır. Yatırım Danışmanlığı hizmeti; aracı kurumlar, portföy yönetim şirketleri, mevduat kabul etmeyen bankalar ile müşteri arasında imzalanacak Yatırım Danışmanlığı sözleşmesi çerçevesinde sunulmaktadır. Burada yer alan yorum ve tavsiyeler, yorum ve tavsiyede bulunanların kişisel görüşlerine dayanmaktadır. Herhangi bir yatırım aracının alım-satım önerisi ya da getiri vaadi olarak yorumlanmamalıdır. Bu görüşler mali durumunuz ile risk ve getiri tercihlerinize uygun olmayabilir. Bu nedenle, sadece burada yer alan bilgilere dayanarak yatırım kararı verilmesi beklentilerinize uygun sonuçlar doğurmayabilir. Burada yer alan fiyatlar, veriler ve bilgilerin tam ve doğru olduğu garanti edilemez; içerik, haber verilmeksizin değiştirilebilir. Tüm veriler, Gedik Yatırım Menkul Değerler A.Ş. tarafından güvenilir olduğuna inanılan kaynaklardan alınmıştır. Bu kaynakların kullanılması nedeni ile ortaya çıkabilecek hatalardan Gedik Yatırım Menkul Değerler A.Ş. sorumlu değildir.

BİZE ULAŞIN:

 0216 453 00 53

 Altayçeşme Mahallesi
Çamlı Sk. Pasco Plaza, No :21,
İç Kapı No:45, Kat: 10-11-12
Maltepe/ İstanbul

 bilgi@gedik.com

GedikYatırım