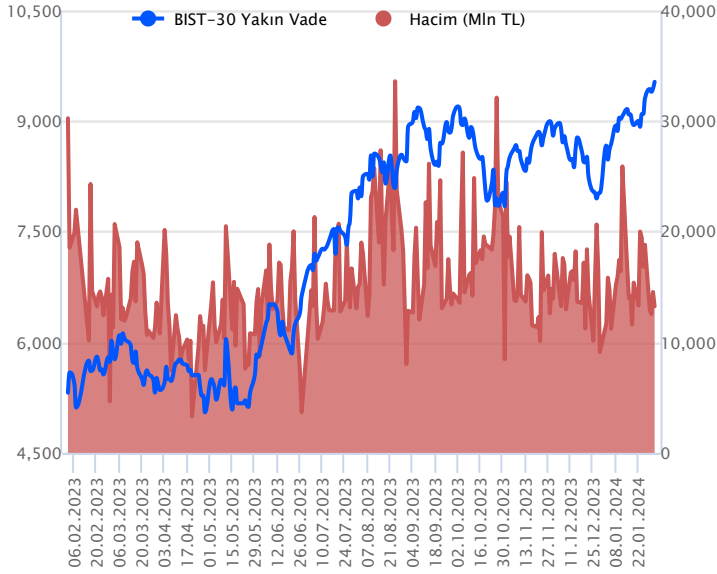


Sözleşme Kodu	Vade Ayı	Uzlaşma Fiyatı	Önceki Uzlaşma Fiyatı	Değişim	Değişim Puan	Gün İçi Yüksek	Gün İçi Düşük	İşlem Miktarı	İşlem Hacim	Açık Pozisyon	Açık Pozisyon Değişimi	Vadeye Kalan Gün Sayısı	Takasbank Başlangıç Teminatı %
<b>ENDEKS KONTRATLARI</b>													
F_XU0300224	29.02.2024	9,518.75	9,436.75	0.87 %	82.00	9,576.75	9,389.00	139,286.00	13,249,312,212.50	275,960.00	2,783.00	28	14
F_XU0300424	30.04.2024	9,937.75	9,849.75	0.89 %	88.00	9,986.25	9,807.00	1,723.00	171,086,957.50	2,256.00	-98.00	89	14

## BIST 30 Yakın Vadeli Kontratı



Şubat vadeli endeks sözleşmesi 9.389,00 ile 9.576,75 seviyeleri arasında hareket ederek günü %0,87 oranında yükselişe 9.518,75 uzlaşma fiyatından tamamladı. Hafta içerisinde dalgalı bir seyrin etkili olduğu sözleşmede dün güç kazanan alımlarla birlikte zirve yenilemeleri takip edildi. Akşam seans kapanışı da 9.532,75 puandan gerçekleşti. Fed Başkanı Powell'in mesajlarıyla mart ayı için faiz indirim beklentileri zayıflama kaydederken, bugün ABD'de açıklanacak tarım dışı istihdam verisi piyasaların yakın takibinde yer alacaktır. ABD borsaları dün günü yükselişlerle tamamlarken, ABD vadelilerinde bu sabah yükseliş eğilimi etkisini sürdürüyor. Asya piyasalarında genel olarak kırmızı bir renk hâkim. Avrupa vadeli ve CFD endeksleri pozitif açılışlara işaret ediyor. Şubat vadeli sözleşmenin güne alıcılı bir başlangıç yapmasını bekliyoruz.

Sözleşmede yükseliş eğiliminin devamlılığı açısından 9.500 üzerinde kalıcılığın korunması önem taşımaktadır. Pozitif havanın etkisini sürdürmesi durumunda 9.630 ve 9.750 pivot seviyeleri direnç konumunda bulunmaktadır. Olası kâr satışlarında ise 9.500 altında 9.445 – 9.400 aralığı kısa vadeli güçlü destek bölgesidir. Bu bölge altında 9.330 seviyesine doğru geri çekilmeler gündeme gelebilir. Bu hafta destek olarak öne çıkan 9.330 kırılacak olursa satış baskısı artışı kaydedebilir.

## Endeks - 30 Yakın Vade Aracı Kurum Dağılımı Günlük Değişim

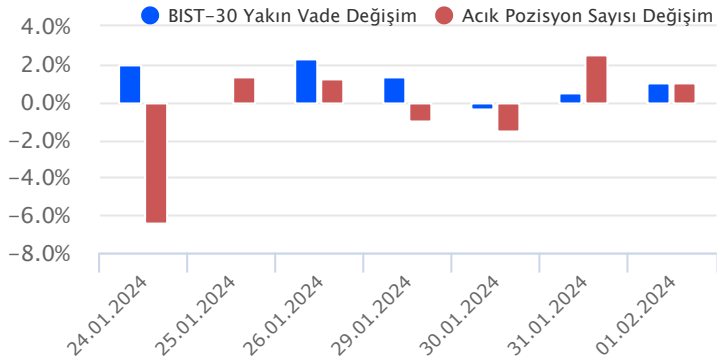
Long			Short		
Kurum	Net Lot	Pay (%)	Kurum	Net Lot	Pay (%)
Yapı Kredi Yatırım	5.103	36	Teb Yatırım	3.032	21
HSBC Yatırım	3.185	22	İfo Yatırım	2.921	20
Bank of America	1.127	8	Tacirler Yatırım	1.868	13
Strateji Menkul	1.013	7	Halk Yatırım	1.761	12
İş Yatırım	1.012	7	Tera Yatırım	617	4
Diğer	2.953	21	Diğer	4.194	29

İlk 5 Kurum Alım Ağırlıklı

## Endeks - 30 Yakın Vade Aracı Kurum Dağılımı Tüm Vade

Long			Short		
Kurum	Net Lot	Pay (%)	Kurum	Net Lot	Pay (%)
Teb Yatırım	90.769	69	İş Yatırım	63.074	38
Yapı Kredi Yatırım	23.541	18	Bank of America	38.277	23
İfo Yatırım	10.123	8	HSBC Yatırım	18.197	11
Deniz Yatırım	1.690	1	Meksa Yatırım	7.306	4
A1 Capital Menkul	1.685	1	QNB Finans Yatırım	5.967	4
Diğer	3.884	3	Diğer	31.997	19

İlk 5 Kurum Alım Ağırlıklı

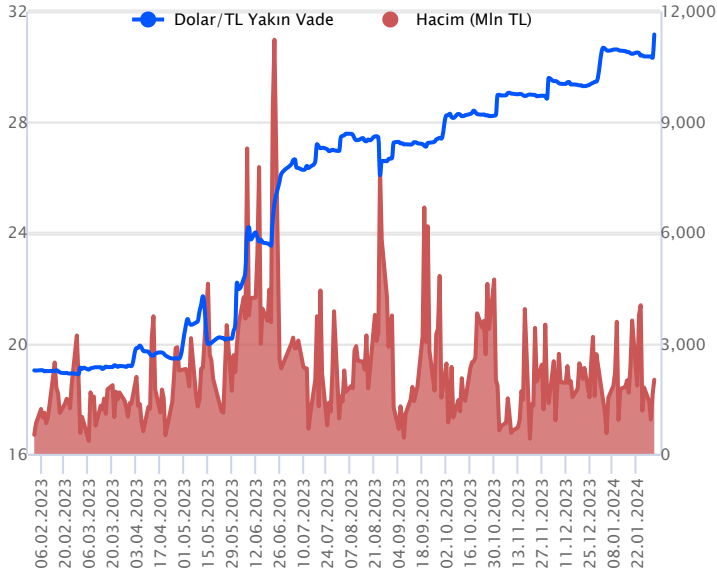


## Fiyat (%) Açık Pozisyon (%) Yorum

Artış	Artış	Yükselişin devamlılığı için sinyal olarak kabul edilebilir.
Artış	Azalış	Yükselişin desteklenmediğini gösterir.
Azalış	Artış	Düşüşlerin devamlılığı için sinyal olarak kabul edilebilir.
Azalış	Azalış	Düşüşlerin desteklenmediğini gösterir.

Sözleşme Kodu	Vade Ayı	Uzlaşma Fiyatı	Önceki Uzlaşma Fiyatı	Değişim	Değişim Puan	Gün İçi Yüksek	Gün İçi Düşük	İşlem Miktarı	İşlem Hacim	Açık Pozisyon	Açık Pozisyon Değişimi	Vadeye Kalan Gün Sayısı	Takasbank Başlangıç Teminatı %
<b>DÖVİZ KONTRATLARI</b>													
F_EURTRY0224	29.02.2024	33.7695	33.9886	-0.64 %	-0.22	33.8061	33.6893	1,243	41,977,965	16,460	911	28	14
F_EURTRY0324	29.03.2024	34.9077	0.0000		34.91	35.0781	34.7979	143	4,991,515	30	30	57	14
F_EURUSD0224	29.02.2024	1.0837	1.0897	-0.55 %	-0.01	1.0851	1.0800	6,871	225,343,777	24,988	3,468	28	4
F_EURUSD0324	29.03.2024	1.0851	0.0000		1.09	1.0857	1.0816	422	13,846,436	397	397	57	4
F_USDTRY0224	29.02.2024	31.1708	31.1917	-0.07 %	-0.02	31.2377	31.1623	64,453	2,010,827,823	908,260	1,313	28	14
F_USDTRY0324	29.03.2024	32.1230	32.1569	-0.11 %	-0.03	32.2454	32.1196	8,789	282,556,851	422,995	6,052	57	14

## Dolar/TL Yakın Vadeli Kontratı



Şubat vadeli Dolar/TL sözleşmesi dün 31,1871 ile 31,2777 seviyeleri arasında dalgalanarak günü yüzde 0,26'lık düşüşle 31,1917 uzlaşma fiyatından tamamladı. Yurt içerisinde dış ticaret dengesi aralıkta yüzde 3,2 azalarak 109 milyar dolara geriledi. Hazine ve Maliye Bakanı Mehmet Şimşek, sürdürülebilir büyüme için enflasyonun düşük olması gerektiğini belirtti. ABD tarafında ADP özel sektör istihdamı ocakta 170 bin kişi artarak beklentilerin üzerinde artış kaydetti. Fed, politika faizini beklentiler dahilinde yüzde 5,25 - 5,50 aralığında sabit bıraktı. Fed Başkanı J. Powell, FED'in faiz indiriminde dikkatli olacağını, faiz indirimlerinin zamanlamasının ise enflasyondaki güvene bağlı olacağını belirtti. Açıklanan verilerin fiyatlamalar üzerindeki etkisi çok sınırlı kalırken, spot kurda yatay seyirlerin izlendiği bir günü geride bıraktık. Bugün yurt içerisinde TCMB PPK Toplantı Özeti ve imalat PMI, ABD tarafında ise ISM imalat PMI ve haftalık işsizlik maaşı başvuruları takip edilecek. Dolar/TL spot kuru, bu sabah saat 08:20 itibariyle 30,45'li seviyelerde sınırlı yükseliş eğilimi kaydediyor. Dolar endeksi ise 103,05 civarlarında bulunuyor.

## Dolar/TL Yakın Vade Aracı Kurum Dağılımı Günlük Değişim

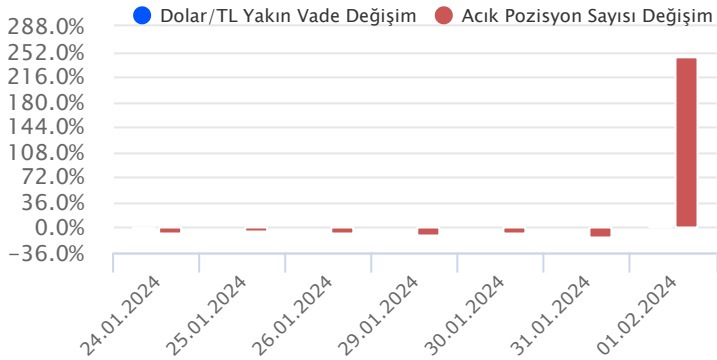
Long			Short		
Kurum	Net Lot	Pay (%)	Kurum	Net Lot	Pay (%)
Denizbank	15.000	30	Deniz Yatırım	24.957	50
Finansbank	10.000	20	Bank of America	16.206	32
Yapı Kredi Yatırım	7.537	15	İş Yatırım	5.348	11
Yapı ve Kredi	4.000	8	QNB Finans Yatırım	3.143	6
Ak Yatırım	3.405	7	ING Yatırım	100	0
Diğer	10.026	20	Diğer	214	0

İlk 5 Kurum Satım Ağırlıklı

## Dolar/TL Yakın Vade Aracı Kurum Dağılımı Tüm Vade

Long			Short		
Kurum	Net Lot	Pay (%)	Kurum	Net Lot	Pay (%)
Ak Yatırım	254.789	33	Akbank	334.661	44
Deniz Yatırım	170.909	22	Finansbank	125.555	16
Denizbank	88.181	12	Bank of America	120.101	16
Yapı Kredi Yatırım	62.111	8	İş Yatırım	90.442	12
Garanti BBVA	60.713	8	Destek Yatırım	25.000	3
Diğer	133.136	17	Diğer	74.116	10

İlk 5 Kurum Satım Ağırlıklı

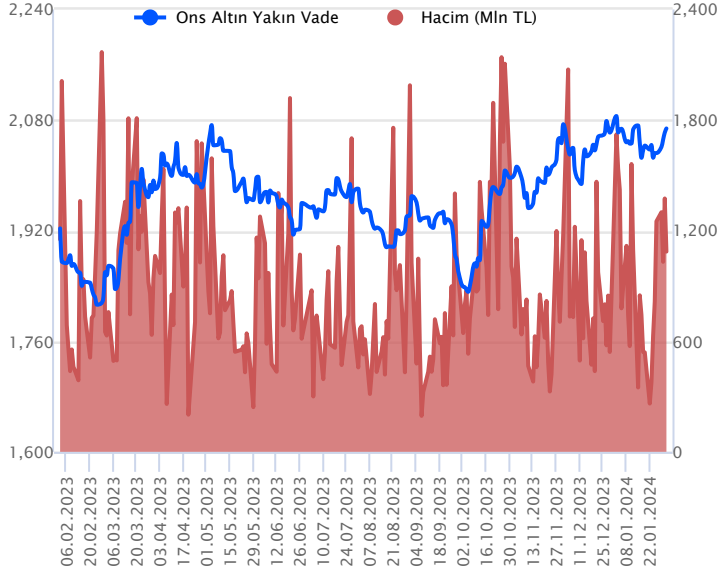


## Fiyat (%) Açık Pozisyon (%) Yorum

Artış	Artış	Yükselişin devamlılığı için sinyal olarak kabul edilebilir.
Artış	Azalış	Yükselişin desteklenmediğini gösterir.
Azalış	Artış	Düşüşlerin devamlılığı için sinyal olarak kabul edilebilir.
Azalış	Azalış	Düşüşlerin desteklenmediğini gösterir.

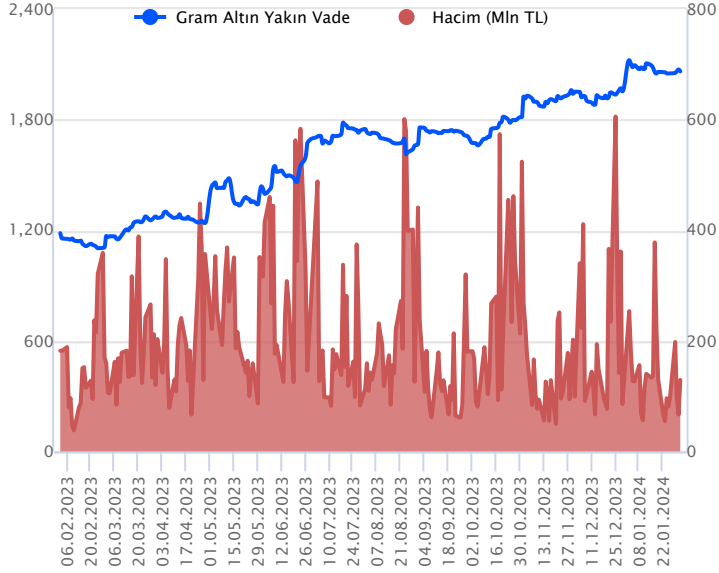
Sözleşme Kodu	Vade Ayı	Uzlaşma Fiyatı	Önceki Uzlaşma Fiyatı	Değişim	Değişim Puan	Gün İçi Yüksek	Gün İçi Düşük	İşlem Miktarı	İşlem Hacim	Açık Pozisyon	Açık Pozisyon Değişimi	Vadeye Kalan Gün Sayısı	Takasbank Başlangıç Teminatı %
<b>ALTIN KONTRATLARI</b>													
F_XAUTRYM0224	29.02.2024	2,061.540	2,070.160	-0.42 %	-8.62	2,066.650	2,049.180	62,746	129,160,615	1,019,841	9,868	28	14
F_XAUTRYM0424	30.04.2024	2,217.510	2,226.460	-0.40 %	-8.95	2,221.500	2,204.020	21,503	47,582,709	116,649	49	89	14
F_XAUUSD0224	29.02.2024	2,058.900	2,065.550	-0.32 %	-6.65	2,077.800	2,043.750	17,435	1,086,156,119	84,594	4,861	28	8
F_XAUUSD0424	30.04.2024	2,078.550	2,086.600	-0.39 %	-8.05	2,099.950	2,062.350	993	62,387,180	2,795	-33	89	8

## ONS ALTIN Yakın Vadeli Kontratı



Şubat vadeli ons altın sözleşmesi dün 2043,75-2077,80\$ arasında seyrederek, günü yüzde 0,32'lik düşüşle 2058,90\$ uzlaşma fiyatından kapattı. Spot piyasada saat 08:10 itibariyle ons altın 2055\$ seviyesinde bulunuyor. Sözleşme için stratejimizi yeniliyoruz. Sözleşmede 2056-2072\$ arasını nötr olarak izliyoruz. Sözleşme için 2072\$ direnç noktası olarak bulunmaktadır. Bu direncin üzerinde kapanışların devamında 2051\$ stop seviyesi eklenerek 2113\$ seviyesi değerlendirilebilir. Geri çekilmelerde 2056\$ destek noktası olarak görülmektedir. Bu destek altında ise 2076\$ stop seviyesi belirlenerek 2014\$ seviyesi takip edilebilir. ABD'de ocak ayına dair tarım dışı istihdam, işsizlik oranı ve ortalama saatlik kazançlar verileri açıklanacak. Her ayın ilk cuması açıklanan veri setidir. Piyasalarda oynaklığa neden olabilir. Fed'in faiz kararı da bu hafta gerçekleştiği için Fed üyelerinin de konuşmaları olabilir. Faiz, istihdam ve enflasyon konularıyla ilgili söylemleri yakından izlenebilir. Sözleşmede olası oynaklığa karşı yatırımcıların aktif bir kar al/zarar durdur seviyesi belirleyerek hareket etmeleri daha sağlıklı olabilir.

## GRAM ALTIN Yakın Vadeli Kontratı

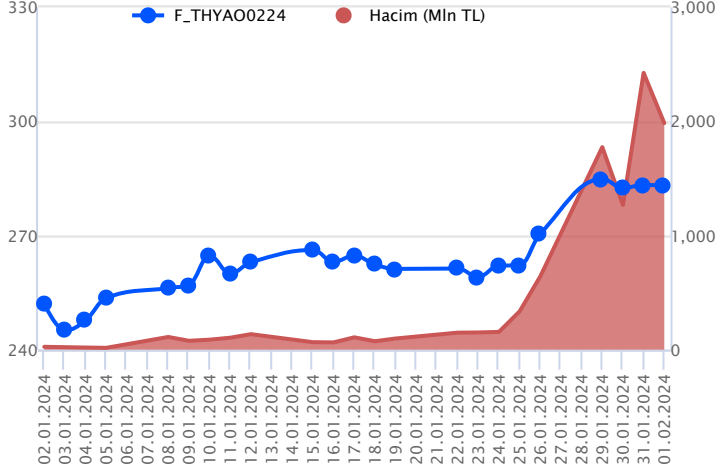


Şubat vadeli gram altın sözleşmesi dün 2049,18-2066,65 TL arasında dalgalanarak, günü yüzde 0,42 düşüşle 2061,54 TL uzlaşma fiyatından tamamladı. Spot piyasada saat 08:10 itibariyle gram altın 2012 TL, ons altın 2055\$ ve Dolar/TL kuru 30,45'li seviyelerde işlem görüyor. Bugün ABD'de tarım dışı istihdam günü olacak. Ocak ayına yönelik tarım dışı istihdam, işsizlik oranı ve ortalama saatlik kazançlar verileri takip edilecek. Veri bazlı harekete neden olabilir. Küresel piyasalar açısından önemli bir haftaydı. Fed'in faiz kararı geride kaldı. Dün ABD'de imalat PMI ve ISM imalat PMI verileri açıklandı. Bugünde iş gücü istatistikleri takip edilecek. Gün içerisinde Fed üyelerinin de konuşmaları olabilir. Yurt içinde veri takvimi sakin. Sözleşmede olası oynaklığa karşı yatırımcıların aktif bir kar al/zarar durdur seviyesi belirleyerek hareket etmeleri daha sağlıklı olabilir.

Sözleşme	Vade Ayı	Son Uzlaşma	Önceki Uzlaşma	Değişim %	Günün Düşüşü	Günün Yükselişi	İşlem Adedi	İşlem Hacmi
<b>PAY VADELİ SÖZLEŞMELERİNDE EN FAZLA İŞLEM GÖRENLER</b>								
F_THYAO0224	29.02.2024	283.130	283.320	-0.1 %	281.840	286.000	70,003	1,985,295,228
F_KCHOL0224	29.02.2024	175.050	167.080	4.8 %	165.710	177.360	75,980	1,317,345,371
F_YKBNK0224	29.02.2024	23.100	22.660	1.9 %	22.490	23.190	521,877	1,195,162,143

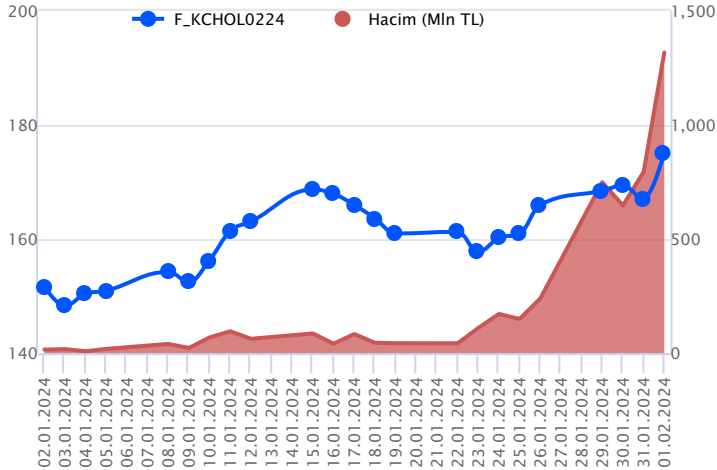
Pay vadeli sözleşmeleri, düşük teminatlarla yüksek tutarlı pozisyonlar almayı mümkün kılar. Pay vadeli sözleşmeleri ile ilgili daha detaylı bilgi almak için Gedik Yatırım VİOP Departmanı ile iletişime geçebilirsiniz.

### F\_THYAO0224 Vadeli Kontratı



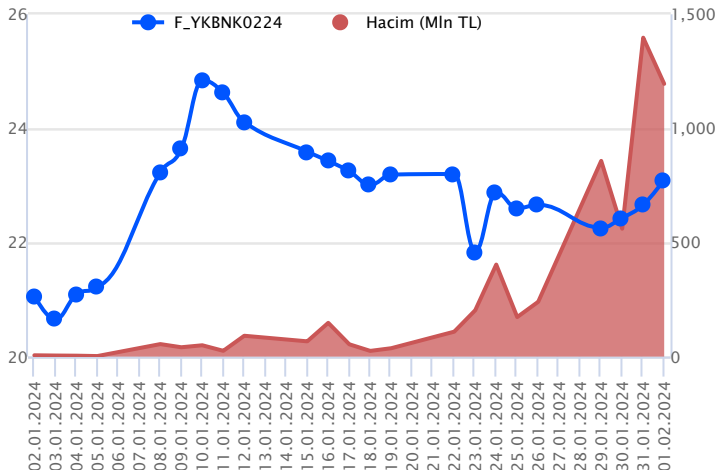
Endekste alım iştahının gücünü koruduğu görülürken, Şubat vadeli THYAO sözleşmesi 281,84 TL – 286,00 TL seviyeleri arasında dalgalanarak günü 283,13 TL uzlaşma fiyatından %0,1'lik kayıpla tamamladı. Yatay negatif kapanışın yaşandığı sözleşmede 282,50 TL üzerinde kalıcılığın devamında alım iştahının yeniden güç kazanacağı görüşüdeyiz. Bu koşulun devam etmesi halinde 286,00 TL ve 287,61 TL izlenen ilk direnç noktalarıdır. Hissede piyasa koşullarına bağlı olarak realizasyon hareketlerinin etkili olması halinde 282,50 TL altında 280,94 TL ve 278,46 TL gündeme gelecek destek seviyeleridir. Son dönemde kaydedilen volatilite sebebiyle alınacak pozisyonlarda temkinli olunması aktif bir stop-loss stratejisine bağlı kalınması faydalı olacaktır.

### F\_KCHOL0224 Vadeli Kontratı



Şubat vadeli KCHOL pay sözleşmesi 165,71 – 177,36 TL aralığında hareket ederek günü %4,8 oranında güçlü bir yükselişle 175,05 TL uzlaşma fiyatından tamamladı. KCHOL cephesinde güç kazanan alımlarla zirvelerin yenilediği bir fiyatlama takip edildi. KCHOL sözleşmesinde 175,00 üzerinde tutunma korunabilirse kısa vadede 176,10 ve yeni zirve seviyesi olan 177,36 TL direnç olarak takip edilecektir. Zirve seviyesi üzerinde 178,30 ve 179,70 pivot seviyeleri direnç konumunda bulunmakta olup, pivot seviyeleri geçilebilirse 184,00 - 185,00 bölgesine doğru yükselişler hız kazanabilir. Güçlü yükselişin ardından olası kâr satışlarında ise 174,00 ve 173,30 kısa vadeli ilk destek noktalarıdır. Bu seviyeler altında 172,50 – 171,10 ve 170,00 seviyelerine doğru geri çekilmeler gündeme gelebilir. Sözleşmede yükseliş eğiliminin devamlılığı açısından 170,00 üzerinde kalıcılığın korunması önem taşımaktadır.

### F\_YKBNK0224 Vadeli Kontratı



Bankacılık endeksi %1,45 kazançla günü tamamlarken, Şubat vadeli YKBNK sözleşmesi 22,49 TL ve 23,19 TL seviyeleri arasında dalgalanarak 23,10 TL uzlaşma fiyatından %1,9'luk kazançla günü tamamladı. Sözleşmede 23,10 TL seviyesinin üzerinde kapanışlar alım iştahının güç kazanmasında etkili olacaktır. Ortalamaların bulunduğu bölgede fiyatlamaların yaşandığı sözleşmede pozitif seyrin devamında 23,29 TL izlenen direnç konumunda bulunurken, devamında 23,37 TL ve 23,45 TL gündeme gelecek direnç seviyeleridir. Ancak sözleşmede kar realizasyonlarının yaşanması halinde sırasıyla 23,00 TL – 22,80 TL ve 22,64 TL takip edilecek desteklerdir. Bu sabah finansalları açıklanan ve beklentileri karşılayan sözleşmede yaşanacak volatilite nedeniyle alınacak pozisyonlarda temkinli olunması aktif bir stop-loss stratejisine bağlı kalınması faydalı olacaktır.

## Dayanak Varlıkların Teknik Gösterge Görünümleri

## 20 Gün Ortalama/Fiyat Kesişmesi (YUKARI)

AKBNK

## Güç Göstergeleri Olumlu

VESTL

EKGYO

TTKOM

SOKM

MGROS

RSI ve Momentum göstergelerine göre olumlu olanlar

## 50 Gün Ortalama/Fiyat Kesişmesi (YUKARI)

KOZAL

VAKBN

ODAS

## MACD

## 20/50 Gün Ortalama Kesişmesi (YUKARI)

TOASO

VESTL

## Para Girişi Olan Dayanak Varlıklar

	Kapanış	İşlem Hacmi (Mln TL)
XU030	9,246.95	78,398.35823
XSD25	11,263.24	59,500.79213
X10XB	11,251.87	38,449.35974
TUPRS	154.70	4,677.12073
KCHOL	169.90	4,515.90367

## Yüksek Hacimliler

	İşlem Hacmi (Mln TL)
XU030	78,398.36
XSD25	59,500.79
X10XB	38,449.36
XLBNK	16,336.48
THYAO	10,587.57

## 20 Gün Ortalama/Fiyat Kesişmesi (AŞAĞI)

Bu şartları sağlayan dayanak varlık bulunmamaktadır.

## Güç Göstergeleri Zayıf

SKBNK

AKBNK

RSI ve Momentum göstergelerine göre zayıf olanlar

## 50 Gün Ortalama/Fiyat Kesişmesi (AŞAĞI)

Bu şartları sağlayan dayanak varlık bulunmamaktadır.

## Göstergeleri Dipte Olanlar

SKBNK

AKBNK

CCI, RSI, Stochastics, Williams' %R , MFI ve DX göstergelerinin ortalaması en düşük olanlar

## 20/50 Gün Ortalama Kesişmesi (AŞAĞI)

Bu şartları sağlayan dayanak varlık bulunmamaktadır.

## Para Çıkışı Olan Dayanak Varlıklar

	Kapanış	İşlem Hacmi (Mln TL)
BIMAS	374.00	1,470.40

## Dayanak Varlıkların Teknik Göstergeler Konuları

Kod	5 Günlük H.O	10 Günlük H.O	20 Günlük H.O	50 Günlük H.O	RSI	StochS	MACD	CCI
AEFES	ALIM	ALIM	ALIM	ALIM	ALIM	SATIM	ALIM	ALIM
AKBNK	ALIM	ALIM	ALIM	ALIM	ALIM	ALIM	SATIM	ALIM
AKSEN	ALIM	ALIM	ALIM	ALIM	ALIM	SATIM	ALIM	SATIM
ALARK	ALIM	ALIM	ALIM	ALIM	ALIM	ALIM	ALIM	SATIM
ARCLK	ALIM	ALIM	ALIM	ALIM	ALIM	ALIM	ALIM	SATIM
ASELS	ALIM	ALIM	ALIM	ALIM	ALIM	ALIM	ALIM	SATIM
ASTOR	ALIM	ALIM	ALIM	ALIM	ALIM	SATIM	ALIM	ALIM
BIMAS	ALIM	ALIM	ALIM	ALIM	SATIM	ALIM	ALIM	SATIM
CNH/TRY	ALIM	ALIM	ALIM	ALIM	SATIM	SATIM	SATIM	SATIM
DOHOL	ALIM	ALIM	ALIM	ALIM	ALIM	ALIM	ALIM	SATIM
ECILC	ALIM	ALIM	ALIM	ALIM	ALIM	ALIM	ALIM	ALIM
EKGYO	ALIM	ALIM	ALIM	ALIM	SATIM	ALIM	ALIM	SATIM
ENJSA	ALIM	ALIM	ALIM	ALIM	ALIM	ALIM	ALIM	SATIM
ENKAI	ALIM	ALIM	ALIM	ALIM	ALIM	ALIM	ALIM	ALIM
EREGL	ALIM	ALIM	ALIM	ALIM	ALIM	ALIM	SATIM	ALIM
EUR/TRY	ALIM	ALIM	ALIM	ALIM	ALIM	SATIM	SATIM	ALIM
EUR/USD	ALIM	ALIM	SATIM	SATIM	ALIM	SATIM	SATIM	ALIM
FROTO	ALIM	ALIM	ALIM	ALIM	ALIM	ALIM	ALIM	SATIM
GARAN	ALIM	ALIM	ALIM	ALIM	ALIM	ALIM	SATIM	ALIM
GBP/USD	ALIM	ALIM	ALIM	ALIM	ALIM	SATIM	SATIM	ALIM
GUBRF	ALIM	ALIM	SATIM	SATIM	ALIM	ALIM	ALIM	ALIM
HALKB	ALIM	ALIM	ALIM	ALIM	ALIM	ALIM	ALIM	ALIM
HEKTS	ALIM	ALIM	SATIM	SATIM	ALIM	SATIM	ALIM	ALIM
ISCTR	ALIM	ALIM	ALIM	ALIM	ALIM	SATIM	SATIM	ALIM
ISGYO	SATIM	ALIM	ALIM	SATIM	SATIM	ALIM	ALIM	SATIM
KARSN	ALIM	ALIM	ALIM	ALIM	ALIM	ALIM	ALIM	SATIM
KCHOL	ALIM	ALIM	ALIM	ALIM	ALIM	ALIM	ALIM	ALIM
KONTR	ALIM	ALIM	ALIM	ALIM	SATIM	ALIM	ALIM	SATIM
KOZAA	ALIM	ALIM	ALIM	ALIM	ALIM	ALIM	ALIM	ALIM
KOZAL	ALIM	ALIM	ALIM	ALIM	ALIM	ALIM	ALIM	ALIM
KRDMD	ALIM	ALIM	ALIM	ALIM	ALIM	SATIM	ALIM	ALIM
MGROS	ALIM	ALIM	ALIM	ALIM	ALIM	SATIM	ALIM	ALIM
ODAS	ALIM	ALIM	ALIM	ALIM	ALIM	ALIM	ALIM	SATIM
OYAKC	ALIM	ALIM	ALIM	ALIM	ALIM	ALIM	ALIM	SATIM
PETKM	ALIM	ALIM	ALIM	ALIM	ALIM	SATIM	ALIM	SATIM
PGSUS	ALIM	ALIM	ALIM	ALIM	ALIM	ALIM	ALIM	SATIM
RUB/TRY	SATIM	SATIM	SATIM	ALIM	SATIM	ALIM	SATIM	SATIM
SAHOL	ALIM	ALIM	ALIM	ALIM	ALIM	ALIM	ALIM	SATIM
SASA	ALIM	ALIM	ALIM	SATIM	ALIM	ALIM	ALIM	SATIM
SISE	ALIM	ALIM	ALIM	ALIM	ALIM	ALIM	ALIM	SATIM
SKBNK	SATIM	SATIM	SATIM	SATIM	SATIM	ALIM	ALIM	SATIM
SOKM	ALIM	ALIM	ALIM	ALIM	ALIM	SATIM	ALIM	SATIM
TAVHL	ALIM	ALIM	ALIM	ALIM	ALIM	ALIM	ALIM	SATIM
TCELL	ALIM	ALIM	ALIM	ALIM	ALIM	ALIM	ALIM	SATIM
THYAO	ALIM	ALIM	ALIM	ALIM	ALIM	ALIM	ALIM	SATIM
TKFEN	ALIM	ALIM	ALIM	ALIM	ALIM	SATIM	ALIM	ALIM
TOASO	ALIM	ALIM	ALIM	ALIM	ALIM	ALIM	ALIM	SATIM
TSKB	ALIM	ALIM	ALIM	ALIM	ALIM	ALIM	ALIM	SATIM
TTKOM	ALIM	ALIM	ALIM	ALIM	ALIM	ALIM	ALIM	SATIM
TUPRS	ALIM	ALIM	ALIM	ALIM	ALIM	ALIM	ALIM	SATIM
USD/TRY	ALIM	ALIM	ALIM	ALIM	SATIM	ALIM	SATIM	SATIM
VAKBN	ALIM	ALIM	ALIM	ALIM	SATIM	ALIM	ALIM	ALIM
VESTL	ALIM	ALIM	ALIM	ALIM	ALIM	SATIM	ALIM	SATIM
X10XB	ALIM	ALIM	ALIM	ALIM	ALIM	ALIM	ALIM	SATIM
XAU/TRY	SATIM	SATIM	ALIM	ALIM	SATIM	SATIM	SATIM	SATIM
XAU/USD	ALIM	ALIM	ALIM	ALIM	ALIM	SATIM	ALIM	ALIM
XLBNK	ALIM	ALIM	ALIM	ALIM	ALIM	SATIM	SATIM	ALIM
XSD25	ALIM	ALIM	ALIM	ALIM	ALIM	SATIM	ALIM	SATIM
XU030	ALIM	ALIM	ALIM	ALIM	ALIM	ALIM	ALIM	SATIM
YKBNK	ALIM	ALIM	ALIM	ALIM	ALIM	SATIM	SATIM	ALIM

Kod	Destek 3	Destek 2	Destek 1	Kapanış	Pivot	Direnç 1	Direnç 2	Direnç 3
	<b>DESTEKLER</b>				<b>DİRENÇLER</b>			
F_AEFES0224	138.15	142.32	148.49	<b>154.65</b>	<b>152.66</b>	158.83	163.00	169.17
F_AEFES0324	144.62	148.45	154.02	<b>159.59</b>	<b>157.85</b>	163.42	167.25	172.82
F_AKBNK0224	39.93	40.44	40.90	<b>41.35</b>	<b>41.41</b>	41.87	42.38	42.84
F_AKBNK0324	36.62	37.91	39.84	<b>41.77</b>	<b>41.13</b>	43.06	44.35	46.28
F_AKSEN0224	36.80	37.06	37.25	<b>37.44</b>	<b>37.51</b>	37.70	37.96	38.15
F_AKSEN0324	38.09	38.35	38.48	<b>38.62</b>	<b>38.74</b>	38.87	39.13	39.26
F_ALARK0224	107.41	109.19	111.80	<b>114.40</b>	<b>113.58</b>	116.19	117.97	120.58
F_ALARK0324	111.43	113.03	115.79	<b>118.56</b>	<b>117.39</b>	120.15	121.75	124.51
F_ARCLK0224	141.48	143.70	146.97	<b>150.25</b>	<b>149.19</b>	152.46	154.68	157.95
F_ARCLK0324	146.49	148.19	151.18	<b>154.16</b>	<b>152.88</b>	155.87	157.57	160.56
F_ASELS0224	51.17	51.69	52.37	<b>53.04</b>	<b>52.89</b>	53.57	54.09	54.77
F_ASELS0324	53.02	53.55	54.06	<b>54.58</b>	<b>54.59</b>	55.10	55.63	56.14
F_ASTOR0224	118.22	119.39	120.79	<b>122.20</b>	<b>121.96</b>	123.36	124.53	125.93
F_ASTOR0324	122.09	123.04	124.21	<b>125.37</b>	<b>125.16</b>	126.33	127.28	128.45
F_BIMAS0224	368.40	376.57	380.66	<b>384.76</b>	<b>388.83</b>	392.92	401.09	405.18
F_BIMAS0324	386.00	391.56	394.34	<b>397.12</b>	<b>399.90</b>	402.68	408.24	411.02
F_CNHTRY0224	4.36	4.36	4.36	<b>4.36</b>	<b>4.36</b>	4.36	4.36	4.36
F_DOHOL0224	13.22	13.44	13.68	<b>13.93</b>	<b>13.90</b>	14.14	14.36	14.60
F_DOHOL0324	13.79	13.98	14.19	<b>14.40</b>	<b>14.38</b>	14.59	14.78	14.99
F_ECILC0224	47.71	48.21	48.77	<b>49.32</b>	<b>49.27</b>	49.83	50.33	50.89
F_ECILC0324	50.09	50.44	50.65	<b>50.86</b>	<b>51.00</b>	51.21	51.56	51.77
F_EKGYO0224	9.96	10.17	10.38	<b>10.58</b>	<b>10.59</b>	10.80	11.01	11.22
F_EKGYO0324	10.17	10.40	10.66	<b>10.93</b>	<b>10.89</b>	11.15	11.38	11.64
F_ENJSA0224	54.88	55.64	56.10	<b>56.56</b>	<b>56.86</b>	57.32	58.08	58.54
F_ENJSA0324	57.27	57.83	58.12	<b>58.40</b>	<b>58.68</b>	58.97	59.53	59.82
F_ENKAI0224	36.20	37.36	38.60	<b>39.84</b>	<b>39.76</b>	41.00	42.16	43.40
F_ENKAI0324	38.10	39.05	40.10	<b>41.15</b>	<b>41.05</b>	42.10	43.05	44.10
F_EREGL0224	44.11	44.41	44.81	<b>45.22</b>	<b>45.11</b>	45.51	45.81	46.21
F_EREGL0324	45.83	46.08	46.39	<b>46.71</b>	<b>46.64</b>	46.95	47.20	47.51
F_EURTRY0224	33.59	33.64	33.70	<b>33.77</b>	<b>33.76</b>	33.82	33.87	33.94
F_EURTRY0324	34.49	34.64	34.77	<b>34.90</b>	<b>34.92</b>	35.05	35.20	35.33
F_EURUSD0224	1.08	1.08	1.08	<b>1.08</b>	<b>1.08</b>	1.09	1.09	1.09
F_EURUSD0324	1.08	1.08	1.08	<b>1.08</b>	<b>1.08</b>	1.09	1.09	1.09
F_FROTO0224	888.58	895.69	901.80	<b>907.90</b>	<b>908.91</b>	915.02	922.13	928.24
F_FROTO0324	878.37	887.53	897.76	<b>908.00</b>	<b>906.92</b>	917.15	926.31	936.54
F_GARAN0224	62.75	63.96	65.31	<b>66.67</b>	<b>66.52</b>	67.87	69.08	70.43
F_GARAN0324	65.81	66.78	67.80	<b>68.81</b>	<b>68.77</b>	69.79	70.76	71.78
F_GBPUSD0224	1.26	1.26	1.26	<b>1.27</b>	<b>1.27</b>	1.27	1.27	1.27
F_GBPUSD0324	1.26	1.26	1.26	<b>1.26</b>	<b>1.26</b>	1.26	1.26	1.26
F_GUBRF0224	146.35	148.24	150.12	<b>152.00</b>	<b>152.01</b>	153.89	155.78	157.66
F_GUBRF0324	152.48	154.03	155.52	<b>157.00</b>	<b>157.07</b>	158.56	160.11	161.60
F_HALKB0224	13.28	13.38	13.48	<b>13.59</b>	<b>13.58</b>	13.68	13.78	13.88
F_HALKB0324	13.87	13.94	13.97	<b>14.01</b>	<b>14.04</b>	14.07	14.14	14.17
F_HEKTS0224	17.94	18.07	18.30	<b>18.53</b>	<b>18.43</b>	18.66	18.79	19.02
F_HEKTS0324	18.44	18.65	18.83	<b>19.01</b>	<b>19.04</b>	19.22	19.43	19.61
F_ISCTR0224	25.93	26.17	26.44	<b>26.71</b>	<b>26.68</b>	26.95	27.19	27.46
F_ISCTR0324	26.60	26.88	27.21	<b>27.55</b>	<b>27.49</b>	27.82	28.10	28.43
F_ISGYO0224	17.81	18.12	18.29	<b>18.45</b>	<b>18.60</b>	18.77	19.08	19.25
F_ISGYO0324	18.60	18.84	18.99	<b>19.13</b>	<b>19.23</b>	19.38	19.62	19.77
F_KARSN0224	9.52	9.70	9.79	<b>9.89</b>	<b>9.97</b>	10.06	10.24	10.33
F_KARSN0324	9.21	9.56	9.88	<b>10.21</b>	<b>10.23</b>	10.55	10.90	11.22
F_KCHOL0224	156.40	161.06	168.05	<b>175.05</b>	<b>172.71</b>	179.70	184.36	191.35
F_KCHOL0324	163.14	167.46	174.18	<b>180.90</b>	<b>178.50</b>	185.22	189.54	196.26
F_KONTR0224	241.28	244.73	247.57	<b>250.40</b>	<b>251.02</b>	253.86	257.31	260.15
F_KONTR0324	251.85	254.75	256.20	<b>257.65</b>	<b>259.10</b>	260.55	263.45	264.90
F_KOZAA0224	49.72	50.31	51.01	<b>51.71</b>	<b>51.60</b>	52.30	52.89	53.59
F_KOZAA0324	52.23	52.66	52.94	<b>53.21</b>	<b>53.37</b>	53.65	54.08	54.36
F_KOZAL0224	20.78	21.07	21.43	<b>21.78</b>	<b>21.72</b>	22.08	22.37	22.73
F_KOZAL0324	21.12	21.47	21.93	<b>22.38</b>	<b>22.28</b>	22.74	23.09	23.55
F_KRDMD0224	26.86	27.29	28.06	<b>28.82</b>	<b>28.49</b>	29.26	29.69	30.46
F_KRDMD0324	27.86	28.25	29.02	<b>29.79</b>	<b>29.41</b>	30.18	30.57	31.34
F_MGROS0224	412.19	417.78	425.29	<b>432.80</b>	<b>430.88</b>	438.39	443.98	451.49
F_MGROS0324	427.78	432.89	440.02	<b>447.15</b>	<b>445.13</b>	452.26	457.37	464.50
F_ODAS0224	9.37	9.47	9.55	<b>9.64</b>	<b>9.65</b>	9.73	9.83	9.91
F_ODAS0324	9.71	9.79	9.88	<b>9.96</b>	<b>9.96</b>	10.05	10.13	10.22
F_OYAKC0224	64.24	64.89	65.67	<b>66.44</b>	<b>66.32</b>	67.10	67.75	68.53



Kod	Destek 3	Destek 2	Destek 1	Kapanış	Pivot	Direnç 1	Direnç 2	Direnç 3
	<b>DESTEKLER</b>			<b>DİRENÇLER</b>				
F_OYAKC0324	66.37	66.94	67.52	<b>68.11</b>	<b>68.09</b>	68.67	69.24	69.82
F_PETKM0224	21.45	21.90	22.51	<b>23.13</b>	<b>22.96</b>	23.57	24.02	24.63
F_PETKM0324	22.29	22.75	23.28	<b>23.81</b>	<b>23.74</b>	24.27	24.73	25.26
F_PGSUS0224	762.41	770.11	778.30	<b>786.50</b>	<b>786.00</b>	794.19	801.89	810.08
F_PGSUS0324	792.53	799.27	806.63	<b>814.00</b>	<b>813.37</b>	820.73	827.47	834.83
F_SAHOL0224	72.07	73.44	74.63	<b>75.83</b>	<b>76.00</b>	77.19	78.56	79.75
F_SAHOL0324	74.91	76.20	77.37	<b>78.54</b>	<b>78.66</b>	79.83	81.12	82.29
F_SASA0224	39.36	39.57	39.78	<b>39.99</b>	<b>39.99</b>	40.20	40.41	40.62
F_SASA0324	39.92	40.45	40.84	<b>41.23</b>	<b>41.37</b>	41.76	42.29	42.68
F_SISE0224	49.73	50.36	51.37	<b>52.37</b>	<b>52.00</b>	53.01	53.64	54.65
F_SISE0324	51.13	51.87	52.92	<b>53.97</b>	<b>53.66</b>	54.71	55.45	56.50
F_SKBK0224	4.90	4.95	4.98	<b>5.01</b>	<b>5.03</b>	5.06	5.11	5.14
F_SKBK0324	5.05	5.12	5.16	<b>5.20</b>	<b>5.23</b>	5.27	5.34	5.38
F_SOKM0224	64.91	65.51	66.08	<b>66.66</b>	<b>66.68</b>	67.25	67.85	68.42
F_SOKM0324	66.13	66.89	67.84	<b>68.80</b>	<b>68.60</b>	69.55	70.31	71.26
F_TAVHL0224	138.99	140.74	142.34	<b>143.93</b>	<b>144.09</b>	145.69	147.44	149.04
F_TAVHL0324	139.85	143.69	146.30	<b>148.91</b>	<b>150.14</b>	152.75	156.59	159.20
F_TCELL0224	68.90	69.77	70.79	<b>71.80</b>	<b>71.66</b>	72.68	73.55	74.57
F_TCELL0324	71.15	72.01	73.10	<b>74.20</b>	<b>73.96</b>	75.05	75.91	77.00
F_THYAO0224	277.17	279.51	281.33	<b>283.16</b>	<b>283.67</b>	285.49	287.83	289.65
F_THYAO0324	287.47	289.56	291.68	<b>293.79</b>	<b>293.77</b>	295.89	297.98	300.10
F_TKFEN0224	41.64	42.61	44.11	<b>45.60</b>	<b>45.08</b>	46.58	47.55	49.05
F_TKFEN0324	43.74	44.57	45.84	<b>47.11</b>	<b>46.67</b>	47.94	48.77	50.04
F_TOASO0224	248.19	251.43	255.61	<b>259.80</b>	<b>258.85</b>	263.03	266.27	270.45
F_TOASO0324	252.35	254.69	257.80	<b>260.90</b>	<b>260.14</b>	263.25	265.59	268.70
F_TSKB0224	8.34	8.40	8.46	<b>8.53</b>	<b>8.52</b>	8.58	8.64	8.70
F_TSKB0324	8.49	8.54	8.60	<b>8.67</b>	<b>8.65</b>	8.71	8.76	8.82
F_TTKOM0224	31.78	32.79	34.09	<b>35.38</b>	<b>35.10</b>	36.40	37.41	38.71
F_TTKOM0324	33.26	34.18	35.29	<b>36.40</b>	<b>36.21</b>	37.32	38.24	39.35
F_TUPRS0224	150.06	152.28	156.13	<b>159.98</b>	<b>158.35</b>	162.20	164.42	168.27
F_TUPRS0324	149.46	151.23	153.10	<b>154.97</b>	<b>154.87</b>	156.74	158.51	160.38
F_USDTRY0224	31.07	31.11	31.14	<b>31.17</b>	<b>31.19</b>	31.22	31.27	31.29
F_USDTRY0324	31.95	32.04	32.08	<b>32.12</b>	<b>32.16</b>	32.20	32.29	32.33
F_VAKBN0224	14.43	14.54	14.64	<b>14.74</b>	<b>14.75</b>	14.85	14.96	15.06
F_VAKBN0324	14.07	14.61	14.91	<b>15.22</b>	<b>15.45</b>	15.75	16.29	16.59
F_VESTL0224	59.99	61.66	64.19	<b>66.71</b>	<b>65.86</b>	68.39	70.06	72.59
F_VESTL0324	62.85	64.33	66.58	<b>68.83</b>	<b>68.06</b>	70.31	71.79	74.04
F_X10XB0224	11,484.67	11,497.33	11,514.67	<b>11,532.00</b>	<b>11,527.33</b>	11,544.67	11,557.33	11,574.67
F_X10XB0424	11,874.75	11,905.50	11,967.00	<b>12,028.50</b>	<b>11,997.75</b>	12,059.25	12,090.00	12,151.50
F_XAUTRYM0224	2,034.07	2,041.62	2,051.54	<b>2,061.45</b>	<b>2,059.09</b>	2,069.01	2,076.56	2,086.48
F_XAUTRYM0424	2,188.74	2,196.38	2,206.22	<b>2,216.06</b>	<b>2,213.86</b>	2,223.70	2,231.34	2,241.18
F_XAUUSD0224	2,014.42	2,029.08	2,048.47	<b>2,067.85</b>	<b>2,063.13</b>	2,082.52	2,097.18	2,116.57
F_XAUUSD0424	2,027.38	2,044.87	2,064.98	<b>2,085.10</b>	<b>2,082.47</b>	2,102.58	2,120.07	2,140.18
F_XLBNK0224	8,542.25	8,631.25	8,732.00	<b>8,832.75</b>	<b>8,821.00</b>	8,921.75	9,010.75	9,111.50
F_XLBNK0424	8,812.83	8,890.67	8,994.33	<b>9,098.00</b>	<b>9,072.17</b>	9,175.83	9,253.67	9,357.33
F_XSD250424	12,881.25	12,881.25	12,881.25	<b>12,881.25</b>	<b>12,881.25</b>	12,881.25	12,881.25	12,881.25
F_XU0300224	9,234.50	9,311.75	9,422.25	<b>9,532.75</b>	<b>9,499.50</b>	9,610.00	9,687.25	9,797.75
F_XU0300424	9,658.00	9,732.50	9,837.25	<b>9,942.00</b>	<b>9,911.75</b>	10,016.50	10,091.00	10,195.75
F_YKBNK0224	21.96	22.23	22.66	<b>23.10</b>	<b>22.93</b>	23.36	23.63	24.06
F_YKBNK0324	22.49	22.74	23.13	<b>23.51</b>	<b>23.38</b>	23.77	24.02	24.41



Sözleşme Kodu	Vade Ayı	Uzlaşma Fiyatı	Önceki Uzlaşma Fiyatı	Değişim	Değişim Puan	Gün İçi Yüksek	Gün İçi Düşük	İşlem Miktarı	İşlem Hacim	Açık Pozisyon	Açık Pozisyon Değişimi	Vadeye Kalan Gün Sayısı	Takasbank Başlangıç Teminatı %
<b>ENDEKS KONTRATLARI</b>													
F_XU0300224	29.02.2024	9,518.75	9,436.75	0.87 %	82.00	9,576.75	9,389.00	139,286.00	13,249,312,212.50	275,960.00	2,783.00	28	14
F_XU0300424	30.04.2024	9,937.75	9,849.75	0.89 %	88.00	9,986.25	9,807.00	1,723.00	171,086,957.50	2,256.00	-98.00	89	14
F_XU0300624	28.06.2024	10,442.00	10,370.00	0.69 %	72.00	10,457.00	10,340.00	30.00	3,128,800.00	127.00	12.00	148	14
F_XU0301224	31.12.2024	12,734.00	12,683.75	0.40 %	50.25	12,750.00	12,670.25	14.00	1,782,080.00	176.00	1.00	334	14
<b>DÖVİZ KONTRATLARI</b>													
F_CNHTRY0224	29.02.2024	4.3563	4.3563	0.00 %	0.00	4.3563	4.3563	1	43,563	0	-1	28	14
F_CNHTRY0324	29.03.2024	0.0000	0.0000		0.00	0.0000	0.0000					57	14
F_EURTRY0224	29.02.2024	33.7695	33.9886	-0.64 %	-0.22	33.8061	33.6893	1,243	41,977,965	16,460	911	28	14
F_EURTRY0324	29.03.2024	34.9077	0.0000		34.91	35.0781	34.7979	143	4,991,515	30	30	57	14
F_EURUSD0224	29.02.2024	1.0837	1.0897	-0.55 %	-0.01	1.0851	1.0800	6,871	225,343,777	24,988	3,468	28	4
F_EURUSD0324	29.03.2024	1.0851	0.0000		1.09	1.0857	1.0816	422	13,846,436	397	397	57	4
F_GBPUSD0224	29.02.2024	1.2656	1.2690	-0.27 %	0.00	1.2682	1.2642	38	1,457,096	64	3	28	5
F_GBPUSD0324	29.03.2024	1.2645	0.0000		1.26	1.2645	1.2645	1	38,308	1	1	57	5
F_RUBTRY0224	29.02.2024	0.0000	0.0000		0.00	0.0000	0.0000					28	21
F_RUBTRY0324	29.03.2024	0.0000	0.0000		0.00	0.0000	0.0000					57	21
F_USDTRY0224	29.02.2024	31.1708	31.1917	-0.07 %	-0.02	31.2377	31.1623	64,453	2,010,827,823	908,260	1,313	28	14
F_USDTRY0324	29.03.2024	32.1230	32.1569	-0.11 %	-0.03	32.2454	32.1196	8,789	282,556,851	422,995	6,052	57	14
F_P_USDTRY0224	29.02.2024	0.0000	0.0000		0.00	0.0000	0.0000					28	14
F_P_USDTRY0324	29.03.2024	0.0000	0.0000		0.00	0.0000	0.0000					57	14
<b>KIYMETLİ MADEN KONTRATLARI</b>													
F_XAUTRYM0224	29.02.2024	2,061.540	2,070.160	-0.42 %	-8.62	2,066.650	2,049.180	62,746	129,160,615	1,019,841	9,868	28	14
F_XAUTRYM0424	30.04.2024	2,217.510	2,226.460	-0.40 %	-8.95	2,221.500	2,204.020	21,503	47,582,709	116,649	49	89	14
F_XAUUSD0224	29.02.2024	2,058.900	2,065.550	-0.32 %	-6.65	2,077.800	2,043.750	17,435	1,086,156,119	84,594	4,861	28	8
F_XAUUSD0424	30.04.2024	2,078.550	2,086.600	-0.39 %	-8.05	2,099.950	2,062.350	993	62,387,180	2,795	-33	89	8
<b>PAY VADELİ</b>													
F_AEFES0224	29.02.2024	154.720	148.100	4.47 %	6.62	156.840	146.500	17,327	264,910,111	13,948	-956	28	16
F_AEFES0324	29.03.2024	160.460	153.720	4.38 %	6.74	161.680	152.280	565	8,932,498	237	28	57	16
F_AKBNK0224	29.02.2024	41.310	41.130	0.44 %	0.18	41.930	40.960	277,320	1,149,797,809	302,445	15,468	28	16
F_AKBNK0324	29.03.2024	41.710	41.770	-0.14 %	-0.06	42.420	39.200	4,604	19,264,383	5,595	2,926	57	16
F_AKSEN0224	29.02.2024	37.450	37.390	0.16 %	0.06	37.770	37.320	11,272	42,317,290	28,757	3,273	28	15
F_AKSEN0324	29.03.2024	38.780	38.550	0.60 %	0.23	38.990	38.600	44	170,488	404	9	57	15
F_ALARK0224	29.02.2024	114.400	111.150	2.92 %	3.25	115.370	110.980	14,657	166,871,639	36,144	708	28	16
F_ALARK0324	29.03.2024	118.330	114.830	3.05 %	3.50	118.980	114.620	258	3,023,645	446	42	57	16
F_ARCLK0224	29.02.2024	150.500	146.090	3.02 %	4.41	151.400	145.910	14,499	215,715,339	17,903	1,982	28	15
F_ARCLK0324	29.03.2024	154.300	151.090	2.12 %	3.21	154.590	149.900	295	4,494,671	362	71	57	15
F_ASELS0224	29.02.2024	53.020	52.620	0.76 %	0.40	53.420	52.220	86,618	457,898,224	145,370	9,441	28	16
F_ASELS0324	29.03.2024	54.720	54.400	0.59 %	0.32	55.110	54.070	3,038	16,824,987	3,271	2,596	57	16
F_ASTOR0224	29.02.2024	122.240	121.180	0.87 %	1.06	123.120	120.550	17,629	215,461,040	25,047	2,715	28	19
F_ASTOR0324	29.03.2024	125.150	124.970	0.14 %	0.18	126.120	124.000	186	2,332,807	562	33	57	19
F_BIMAS0224	29.02.2024	385.160	393.860	-2.21 %	-8.70	396.990	384.730	11,848	461,743,633	16,724	1,893	28	16
F_BIMAS0324	29.03.2024	397.830	408.370	-2.58 %	-10.54	405.460	397.120	190	7,619,808	291	74	57	16
F_DOHOL0224	29.02.2024	13.930	13.720	1.53 %	0.21	14.110	13.650	164,847	230,353,542	409,922	47,429	28	16
F_DOHOL0324	29.03.2024	14.450	14.360	0.63 %	0.09	14.570	14.170	3,869	5,600,040	6,392	1,213	57	16
F_ECILC0224	29.02.2024	49.290	49.200	0.18 %	0.09	49.780	48.720	6,044	29,882,022	16,345	1,461	28	17
F_ECILC0324	29.03.2024	50.880	50.740	0.28 %	0.14	51.350	50.790	101	515,585	432	-7	57	17
F_EKGYO0224	29.02.2024	10.580	10.440	1.34 %	0.14	10.810	10.390	1,013,337	1,078,089,832	1,553,079	88,013	28	16
F_EKGYO0324	29.03.2024	10.880	10.900	-0.18 %	-0.02	11.110	10.620	36,816	40,087,141	26,099	-5,860	57	16
F_ENJSA0224	29.02.2024	56.510	56.940	-0.76 %	-0.43	57.620	56.400	19,491	111,005,745	49,088	338	28	16
F_ENJSA0324	29.03.2024	58.590	58.250	0.58 %	0.34	59.250	58.400	327	1,923,284	1,064	153	57	16
F_ENKAI0224	29.02.2024	39.880	38.720	3.00 %	1.16	40.920	38.520	81,363	326,669,879	82,915	6,627	28	17
F_ENKAI0324	29.03.2024	41.240	40.040	3.00 %	1.20	42.000	40.000	1,420	5,893,566	1,384	518	57	17
F_EREGL0224	29.02.2024	45.200	44.870	0.74 %	0.33	45.400	44.700	156,090	704,067,221	342,720	13,366	28	15
F_EREGL0324	29.03.2024	46.680	46.670	0.02 %	0.01	46.880	46.320	2,414	11,239,027	3,754	1,090	57	15
F_FROTO0224	29.02.2024	907.040	914.110	-0.77 %	-7.07	916.030	902.810	3,375	306,546,768	3,352	426	28	16
F_FROTO0324	29.03.2024	912.760	913.690	-0.10 %	-0.93	916.070	896.680	67	6,083,122	143	47	57	16
F_GARAN0224	29.02.2024	66.630	65.720	1.38 %	0.91	67.720	65.160	104,728	697,818,181	99,969	-448	28	16
F_GARAN0324	29.03.2024	68.880	67.610	1.88 %	1.27	69.750	67.760	2,168	14,942,328	1,386	45	57	16
F_GUBRF0224	29.02.2024	152.000	150.350	1.10 %	1.65	153.900	150.130	9,283	141,203,093	22,933	325	28	19
F_GUBRF0324	29.03.2024	157.210	156.120	0.70 %	1.09	158.630	155.590	99	1,556,159	328	57	57	19
F_HALKB0224	29.02.2024	13.580	13.550	0.22 %	0.03	13.670	13.470	53,998	73,380,781	154,407	14,269	28	18
F_HALKB0324	29.03.2024	14.020	14.130	-0.78 %	-0.11	14.100	14.000	364	511,335	2,358	222	57	18
F_HEKTS0224	29.02.2024	18.460	18.380	0.44 %	0.08	18.560	18.200	41,803	76,992,248	120,918	7,502	28	19
F_HEKTS0324	29.03.2024	19.010	19.230	-1.14 %	-0.22	19.250	18.860	1,113	2,111,558	3,609	323	57	19
F_ISCTR0224	29.02.2024	26.670	26.580	0.34 %	0.09	26.920	26.410	283,118	756,143,732	589,160	6,122	28	16
F_ISCTR0324	29.03.2024	27.570	27.470	0.36 %	0.10	27.760	27.150	21,179	59,010,197	22,010	19,049	57	16
F_ISGYO0224	29.02.2024	18.470	18.590	-0.65 %	-0.12	18.920	18.440	26,744	49,988,811	69,335	8,242	28	18
F_ISGYO0324	29.03.2024	19.150	19.280	-0.67 %	-0.13	19.480	19.090	623	1,203,007	717	12	57	18

Sözleşme Kodu	Vade Ayı	Uzlaşma Fiyatı	Önceki Uzlaşma Fiyatı	Değişim	Değişim Puan	Gün İçi Yüksek	Gün İçi Düşük	İşlem Miktarı	İşlem Hacim	Açık Pozisyon	Açık Pozisyon Değişimi	Vadeye Kalan Gün Sayısı	Takasbank Başlangıç Teminatı %
<b>PAY VADELİ</b>													
F_KARSN0224	29.02.2024	9.880	10.050	-1.69 %	-0.17	10.140	9.870	30,609	30,573,998	52,900	-3,431	28	17
F_KARSN0324	29.03.2024	10.250	10.320	-0.68 %	-0.07	10.570	9.900	2,990	3,146,574	4,117	2,737	57	17
F_KCHOL0224	29.02.2024	175.050	167.080	4.77 %	7.97	177.360	165.710	75,980	1,317,345,371	82,794	-6,008	28	16
F_KCHOL0324	29.03.2024	181.150	174.440	3.85 %	6.71	182.820	171.780	1,071	19,225,867	1,234	452	57	16
F_KONTR0224	29.02.2024	249.400	250.990	-0.63 %	-1.59	254.480	248.190	4,302	108,155,711	6,889	387	28	19
F_KONTR0324	29.03.2024	259.120	262.470	-1.28 %	-3.35	262.000	257.650	75	1,950,774	177	26	57	19
F_KOZAA0224	29.02.2024	51.640	50.950	1.35 %	0.69	52.190	50.900	26,885	138,938,139	46,517	631	28	16
F_KOZAA0324	29.03.2024	53.410	53.160	0.47 %	0.25	53.810	53.100	552	2,950,161	3,152	-218	57	16
F_KOZAL0224	29.02.2024	21.790	21.520	1.25 %	0.27	22.020	21.370	160,419	349,279,007	244,394	33,014	28	16
F_KOZAL0324	29.03.2024	22.370	22.160	0.95 %	0.21	22.640	21.830	2,928	6,551,507	4,709	1,858	57	16
F_KRDMD0224	29.02.2024	28.840	27.990	3.04 %	0.85	28.930	27.730	251,017	711,691,708	192,551	26,456	28	17
F_KRDMD0324	29.03.2024	29.690	28.940	2.59 %	0.75	29.800	28.640	5,907	17,472,435	6,238	5,208	57	17
F_MGROS0224	29.02.2024	432.930	425.450	1.76 %	7.48	436.470	423.370	4,439	190,874,417	8,792	-138	28	17
F_MGROS0324	29.03.2024	448.490	440.210	1.88 %	8.28	450.240	438.000	35	1,552,429	199	4	57	17
F_ODAS0224	29.02.2024	9.630	9.650	-0.21 %	-0.02	9.740	9.560	220,077	212,138,894	471,884	34,592	28	17
F_ODAS0324	29.03.2024	9.940	10.000	-0.60 %	-0.06	10.050	9.880	2,142	2,133,267	11,873	959	57	17
F_OYAKC0224	29.02.2024	66.410	65.670	1.13 %	0.74	66.980	65.550	39,813	264,261,452	39,860	7,461	28	18
F_OYAKC0324	29.03.2024	68.370	67.770	0.89 %	0.60	68.650	67.500	686	4,683,649	665	302	57	18
F_PETKM0224	29.02.2024	23.100	22.600	2.21 %	0.50	23.400	22.340	249,669	575,510,148	434,564	33,044	28	16
F_PETKM0324	29.03.2024	23.780	23.300	2.06 %	0.48	24.200	23.210	7,312	17,580,085	11,602	6,095	57	16
F_PGSUS0224	29.02.2024	785.760	783.690	0.26 %	2.07	793.690	777.800	7,010	549,721,832	10,250	194	28	17
F_PGSUS0324	29.03.2024	813.620	813.300	0.04 %	0.32	820.100	806.000	779	63,845,860	800	560	57	17
F_SAHOL0224	29.02.2024	75.790	75.470	0.42 %	0.32	77.360	74.800	75,944	580,671,946	273,001	8,888	28	15
F_SAHOL0324	29.03.2024	78.530	78.510	0.03 %	0.02	79.950	77.490	1,672	13,241,066	2,248	492	57	15
F_SASA0224	29.02.2024	39.940	39.970	-0.08 %	-0.03	40.200	39.780	65,599	262,305,973	93,423	5,651	28	18
F_SASA0324	29.03.2024	41.140	41.480	-0.82 %	-0.34	41.900	40.980	671	2,761,861	1,479	361	57	18
F_SISE0224	29.02.2024	52.250	51.330	1.79 %	0.92	52.640	51.000	122,173	633,183,826	143,414	5,780	28	16
F_SISE0324	29.03.2024	54.190	53.310	1.65 %	0.88	54.400	52.610	3,662	19,791,935	5,769	-2,129	57	16
F_SKBNK0224	29.02.2024	5.010	5.040	-0.60 %	-0.03	5.080	5.000	55,179	27,821,373	123,407	1,646	28	20
F_SKBNK0324	29.03.2024	5.200	5.240	-0.76 %	-0.04	5.300	5.190	2,088	1,096,747	15,033	381	57	20
F_SOKM0224	29.02.2024	66.510	66.440	0.11 %	0.07	67.270	66.100	13,343	89,109,051	45,475	2,462	28	16
F_SOKM0324	29.03.2024	68.640	68.650	-0.01 %	-0.01	69.350	67.640	309	2,127,079	1,047	-59	57	16
F_TAVHL0224	29.02.2024	144.110	143.550	0.39 %	0.56	145.850	142.500	8,808	126,942,429	32,214	1,407	28	17
F_TAVHL0324	29.03.2024	149.160	148.060	0.74 %	1.10	153.980	147.530	163	2,420,602	377	27	57	17
F_TCELL0224	29.02.2024	71.690	71.030	0.93 %	0.66	72.540	70.650	78,042	561,332,881	182,798	8,101	28	15
F_TCELL0324	29.03.2024	74.180	73.960	0.30 %	0.22	74.810	72.860	1,114	8,277,328	818	232	57	15
F_THYAO0224	29.02.2024	283.130	283.320	-0.07 %	-0.19	286.000	281.840	70,003	1,985,295,228	110,251	13,974	28	16
F_THYAO0324	29.03.2024	293.830	293.550	0.10 %	0.28	295.870	291.660	3,999	118,181,070	5,209	3,319	57	16
F_TKFEN0224	29.02.2024	45.550	43.520	4.66 %	2.03	46.060	43.590	74,238	333,561,013	40,790	-15,493	28	16
F_TKFEN0324	29.03.2024	47.140	45.130	4.45 %	2.01	47.500	45.400	1,544	7,195,548	1,775	145	57	16
F_TOASO0224	29.02.2024	259.550	256.250	1.29 %	3.30	262.080	254.660	12,606	326,582,912	24,838	869	28	15
F_TOASO0324	29.03.2024	260.610	259.770	0.32 %	0.84	262.490	257.040	588	15,248,418	985	448	57	15
F_TSKB0224	29.02.2024	8.500	8.540	-0.47 %	-0.04	8.570	8.450	111,842	95,067,154	240,391	25,911	28	18
F_TSKB0324	29.03.2024	8.600	8.620	-0.23 %	-0.02	8.690	8.580	1,226	1,057,862	5,474	574	57	18
F_TTKOM0224	29.02.2024	35.300	33.980	3.88 %	1.32	36.120	33.810	237,975	841,926,863	155,161	-659	28	17
F_TTKOM0324	29.03.2024	36.360	35.140	3.47 %	1.22	37.130	35.100	2,994	10,927,590	4,839	545	57	17
F_TUPRS0224	29.02.2024	159.300	155.800	2.25 %	3.50	160.570	154.500	42,188	669,321,803	46,468	4,039	28	16
F_TUPRS0324	29.03.2024	154.800	152.530	1.49 %	2.27	156.640	153.000	947	14,674,827	3,017	383	57	16
F_VAKBN0224	29.02.2024	14.720	14.710	0.07 %	0.01	14.860	14.650	100,303	147,971,451	273,387	11,982	28	19
F_VAKBN0324	29.03.2024	15.220	15.660	-2.81 %	-0.44	15.980	15.140	995	1,513,315	8,265	144	57	19
F_VESTL0224	29.02.2024	66.650	64.190	3.83 %	2.46	67.540	63.340	66,189	439,295,327	47,376	-728	28	17
F_VESTL0324	29.03.2024	68.650	66.950	2.54 %	1.70	69.540	65.810	1,036	7,058,387	566	126	57	17
F_YKBNK0224	29.02.2024	23.100	22.660	1.94 %	0.44	23.190	22.490	521,877	1,195,162,143	764,656	18,524	28	16
F_YKBNK0324	29.03.2024	23.500	23.270	0.99 %	0.23	23.640	23.000	19,909	46,813,889	14,459	2,533	57	16

\*Takasbank pozisyon limitlerine ulaşmak için [tıklayınız](#).

**Gedik Yatırım Menkul Değerler A.Ş. - Yatırım Danışmanlığı Birimi**

**Ünvan :** Gedik Yatırım Menkul Değerler A.Ş.

**Adres :** Altayçeşme Mah. Çamlı Sok. Ofis Park Maltepe No:21/4 Kat:10-11-12 Maltepe/İstanbul

**Tel :** (0216) 453 0053

**E-Posta :** vadeli@gedik.com

**\*Gedik Yatırım VİOP Bülteni, Genel Yatırım Tavsiyesi Kapsamında Yatırım Danışmanlığı Birimi Tarafından Hazırlanmaktadır.**

**YASAL UYARI**

Burada yer alan bilgiler Gedik Yatırım tarafından bilgilendirme amacıyla hazırlanmıştır. Yatırım sinyal, bilgi, yorum ve tavsiyeleri yatırım danışmanlığı kapsamında değildir. Yatırım danışmanlığı hizmeti; aracı kurumlar, portföy yönetim şirketleri, mevduat kabul etmeyen bankalar ile müşteri arasında imzalanacak yatırım danışmanlığı sözleşmesi çerçevesinde sunulmaktadır. Burada yer alan sinyal, yorum ve tavsiyeler, herhangi bir yatırım aracının alım satım önerisi ya da getiri vaadi olarak yorumlanmamalıdır. Bu görüşler mali durumunuz ile risk ve getiri tercihlerinize uygun olmayabilir ve sadece burada yer alan bilgilere ve sinyallere dayanarak yatırım kararı verilmesi beklentilerinize uygun sonuçlar doğurmayabilir. Burada yer alan sinyaller, fiyatlar, veriler ve bilgilerin tam ve doğru olduğu garanti edilemez; içerik, haber verilmeksizin değiştirilebilir. Tüm sinyal ve veriler, Gedik Yatırım tarafından güvenilir olduğuna inanılan kaynaklardan alınmıştır. Bu sinyal ve kaynakların kullanılması nedeni ile ortaya çıkabilecek hatalardan ve zararlardan Gedik Yatırım sorumlu değildir.

**Genel Müdürlük**

Altayçeşme Mah. Çamlı Sok. Ofis Park Maltepe No:21/4 Kat:10-11-12 Maltepe/İstanbul/Türkiye Tel: (0216) 453 00 00 (pbx) Faks: (0216) 377 11 36

**Alanya**

Şekerhane Mah. Atatürk Cad.(Hancı Pastanesi Üstü) Balta İş Hanı 1100 Sok. Dış Kapı No : 9 İç Kapı No : 206 Alanya - Antalya Tel: (0242) 519 23 17 (pbx) Faks: (0242) 513 93 81

**Adana-Seyhan**

Çınarlı Mah. Ziyapaşa Bulvarı No: 78 Güneş Ziyapaşa İş Merkezi Kat :5 No :504 Seyhan/ADANA Tel: (0322) 355 03 50 (pbx) Faks: (0322) 290 35 26

**Afyon**

Dumlupınar Mahallesi Süleyman Gönçer Caddesi No: 8 ATSO İş Merkezi Kat: 3 İç Kapı No: 7 Merkez - AFYONKARAHİSAR Tel: (0272) 999 14 09 (pbx) Faks:

**Ankara - Çankaya**

Simon Bolivar Cad. No: 8/6 Çankaya/ANKARA Tel: (0312) 438 27 00 (pbx) Faks: (0312) 438 27 47

**Ankara - Kızılay**

Mustafa Kemal Mah. 2157 Sk. Dış Kapı No : 2 İç Kapı No : 11 Çankaya/ ANKARA Tel: (0312) 232 09 49 (pbx) Faks: (0312) 232 09 49

**Antalya**

Elmalı Mah. Cumhuriyet Cad. Dış Kapı No : 40 Gültekin İşhanı Kat: 3 İç Kapı No : 301 Muratpaşa / ANTALYA Tel: (0242) 248 35 20 (pbx) Faks: (0242) 244 29 10

**Aydın**

Hasanefendi-Ramazan Paşa Mah. İstiklal Cad. Dış Kapı No : 23 İç Kapı No : 1 Efeler/AYDIN Tel: (0256) 999 17 87 (pbx) Faks:

**Aydın - Kuşadası**

Türkmen mah. Atatürk Bulvarı Belvü Sitesi C Blok Kat 2 Daire 3 Kuşadası /AYDIN Tel: (0256) 618 44 77 (pbx) Faks: (0256) 618 44 91

**Aydın - Nazilli**

Altıntaş Mah. İstasyon Bulvarı No:19 Kat:4 Daire:12 Nazilli / AYDIN Tel: (0256) 314 15 98 (pbx) Faks: (0256) 315 88 52

**Bağdat Caddesi Private**

Caddebostan Mah. Kantarcı Rıza Sk. Dış Kapı No:1 K:4 İç Kapı No:8 Kadıköy / İSTANBUL Tel: (0216) 453 01 05 (pbx) Faks: (0216) 411 23 54

**Balıkesir**

Eski Kuyumcular Mah. Anafartalar Cad. Acarlar İş Merkezi Dış Kapı No : 23 İç Kapı No : 1 Karesi - BALIKESİR Tel: (0266) 999 12 40 (pbx) Faks:

**Bandırma**

Dere Mah. Ordu Cad. Kapı No:3 İç Kapı No:2 Bandırma/ BALIKESİR Tel: (0226) 999 10 75 (pbx) Faks:

**Bodrum**

Taşyaka Mah. Ölüdeniz (TSY) Cad. No : 21 İç Kapı No : 3 Fethiye / Muğla Tel: (0252) 319 54 80 (pbx) Faks:

**Bursa**

İhsaniye Mah. İlnur Sok. Dış Kapı No: 1D İç Kapı No: 8 Nilüfer/Bursa Tel: (0224) 220 51 50 (pbx) Faks: (0224) 220 50 99

**Bursa - Nilüfer**

Odunluk Mah. Liman Cad. No:7 Nilüfer / BURSA Tel: (0224) 453 22 30 (pbx) Faks: (0224) 451 79 66

**Çanakkale**

Kemalpaşa Mah. Şair Ece Ayhan Meydanı Dış Kapı No: 22 Kat: 2 İç Kapı No:2 Merkez / ÇANAKKALE Tel: (0286) 999 17 02 (pbx) Faks:

**Çorlu**

Zafer Mah. Cumhuriyet Bulvarı Dış Kapı No:9T1 İç Kapı No:114 Çorlu TEKİRDAĞ Tel: (0282) 888 96 20 (pbx) Faks:

**Çorum - Merkez**

Yavruturna Mah. 1. Maliye Sok. No: 1 Kat: 4 D: 22 Çorum Tel: (0364) 211 11 45 (pbx) Faks: (0364) 201 05 63

**Denizli - Merkez**

Saraylar Mah. İkinci Ticari Yol Sok.No:24 Kat:4 D:8 DENİZLİ Tel: (0258) 263 80 15 (pbx) Faks: (0258) 241 91 01

**Edirne - Merkez**

İstasyon Mah. Hakim Çağlar Işık Cad. Dış Kapı No : 1 İç Kapı No : 30 Merkez / Edirne Tel: (0284) 212 25 30 (pbx) Faks: (0284) 213 37 78

**Elazığ - Merkez**

Cumhuriyet Mah. Beyzade Efendi Bulvarı Temizer Apt. NO:1/3 A Blok Merkez / Elazığ Tel: (0424) 234 57 40 (pbx) Faks:

**Eskişehir - Merkez**

Akarbaşı Mah. Atatürk Bulvarı No : 77 A Odunpazarı / ESKİŞEHİR Tel: (0222) 230 09 08 (pbx) Faks: (0222) 220 37 02

**Etiler Private**

Etiler Mah. Yıldız Çiçeği Sok. No:11 Beşiktaş/İstanbul Tel: (0212) 999 50 11 (pbx) Faks:

**Gaziantep**

İncili Pınar Mah. Nail Bilen Cad. Uğur Plaza Sitesi Uğur Plaza Blok No: 5 İç Kapı No: 35 Şehitkamil / Gaziantep Tel: (0342) 909 01 54 (pbx) Faks:

**İstanbul - Ataşehir**

Barbaros Mah. İhlamur Bulvarı Sarıcaç Sok. Ağaoğlu My Prestige No:1 D: 12-13 Ataşehir/ İSTANBUL Tel: (0216) 560 37 00 (pbx) Faks: (0216) 688 67 86

**İstanbul - Bakırköy**

Cevizlik Mah. Muhasebeci Sok. Neşe Han No: 1 Kat:3 Bakırköy/İSTANBUL Tel: (0212) 660 85 25 (pbx) Faks: (0212) 570 03 03

**İstanbul - Kapalıçarşı**

Kürkçüler Sk. No: 25 Eminönü/Kapalıçarşı/İSTANBUL Tel: (0212) 513 40 01 (pbx) Faks: (0212) 527 16 86

**İstanbul - Maltepe**

Bağlarbaşı Mah. Bağdat Caddesi. Gedik İş Merkezi A Blok No: 414 Kat: 2 Daire: 22 İSTANBUL Tel: (0216) 399 00 42 (pbx) Faks: (0216) 399 18 17

**İstanbul - Şişli**

Esentepe Mah. Büyükdere Cad. Dış Kapı N201 Loft Residence İç Kapı N 50 Şişli /İSTANBUL Tel: (0212) 385 42 00 (pbx) Faks: (0212) 283 92 80

**İstanbul - Ümraniye**

İnkılap Mah. Küçüksu Cad. Çeşminaz Sok. NO:2/7 Kat:3 Ümraniye Tel: (0216) 461 33 90 (pbx) Faks: (0216) 461 33 69

**İzmir**

Akdeniz Mah. Akdeniz Cad. Dış Kapı No : 1 İç Kapı No : 303 Konak / İZMİR Tel: (0232) 465 10 20 (pbx) Faks: (0232) 464 66 22

**Karabük - Merkez**

Bayır Mah. Menderes Cad. Çebioğlu Twin Towers B Blok Dış Kapı No :2 İç Kapı No : 107 Merkez / Karabük Tel: (0370) 502 15 90 (pbx) Faks: (0370) 502 15 93

**Kayseri**

Hunat Mah. Postalar Geçidi Sok. Ak Plaza Dış Kapı No :1 İç Kapı No : 206 Melikgazi - Kayseri Tel: (0352) 221 36 29 (pbx) Faks:

**Kocaeli - Gebze**

Hacı Halil Mah. Hükümet Cad. No: 95 Gebze/KOCAELİ Tel: (0262) 642 34 00 (pbx) Faks: (0262) 641 82 01

**Kocaeli - İzmit Şubesi**

Körfez Mahallesi Ankara Karayolu Cad. Dış Kapı No : 123/ 2 İç Kapı No : 9 İzmit / Kocaeli Tel: (0262) 999 18 14 (pbx) Faks: (0216) 377 11 36

**Konya - Selçuklu**

Beyazıt Mahallesi, Hüsnü Aşk Sok. Bezirci İş Merkezi Kat:4 D:403 Selçuklu / KONYA Tel: (0332) 238 59 60 (pbx) Faks: (0332) 238 59 75

**Malatya - Battalgazi**

Büyük Hüseyin Bey Mah. Atatürk Cad. Anadolu İş Merkezi K: 3 No: 23 D: 9-10-11 Battalgazi / MALATYA Tel: (0422) 325 62 67 (pbx) Faks: (0422) 322 23 72

**Manisa - Merkez**

Anafartalar Mah. Mustafa Kemal Paşa Cad. Kamil Mentş Apt. No: 34/1 MANİSA Tel: (0236) 239 42 98 (pbx) Faks: (0236) 239 43 02

**Mersin - Akdeniz**

Mahudiye Mah. Atatürk Cad. Adil Kanun İş Hanı Kat: 2 Akdeniz / MERSİN Tel: (0324) 238 18 18 (pbx) Faks: (0324) 231 22 52

**Muğla - Fethiye**

Babataşı Mah. 774. Sok. No.2 Fethiye / Muğla Tel: (0252) 612 07 60 (pbx) Faks: (0252) 612 36 46

**Ordu - Altınordu**

Düz Mah. Yıldırım Cad. Dış Kapı No : 4 İç Kapı No : 503 Altınordu / ORDU Tel: (0452) 222 07 49 (pbx) Faks: (0452) 220 07 50

**Sakarya - Adapazarı**

Tiğçılar Mah. Yenicami Sok. Dış Kapı No:5 İç Kapı No: 201 Adapazarı- Sakarya Tel: (0264) 279 83 89 (pbx) Faks: (0264) 281 03 88

**Samsun - İlkadım**

Hançerli Mah. Dervişzade Sok. Albayrak İş Merkezi No :5 Kat:6 İç Kapı No :5 İlkadım /Samsun Tel: (0362) 431 63 43 (pbx) Faks: (0362) 431 33 89

**Trabzon - Ortahisar**

Kemer kaya Mah. K.Maraş Cad. Ticaret Mektep Sk. Ustaömeroğlu İş Merkezi No: 9/9 Ortahisar/TRABZON Tel: (0462) 326 09 97 (pbx) Faks: (0462) 326 38 67

**Uşak - Merkez**

İsmetpaşa Cad. No: 45 K: 2 Mavi Plaza UŞAK Tel: (0276) 227 27 44 (pbx) Faks: (0276) 227 27 37

**Yeşilyurt Private Şube**

Yeşilyurt Mah. Sipahioğlu Cad. No : 14 İç Kapı No : 5 Bakırköy / İSTANBUL Tel: (0000) 000 00 00 (pbx) Faks:

**Yeşilyurt Private Şubesi**

Yeşilyurt Mah. Sipahioğlu Cad. No : 14 İç Kapı No : 5 Bakırköy / İSTANBUL Tel: (0212) 999 98 95 (pbx) Faks:

**Zonguldak - Ereğli**

Müftü Mah. Eski Çarşı Eski Çarşı No:24 A. Çarşı İş Merkezi 7. Kat 06. No:06