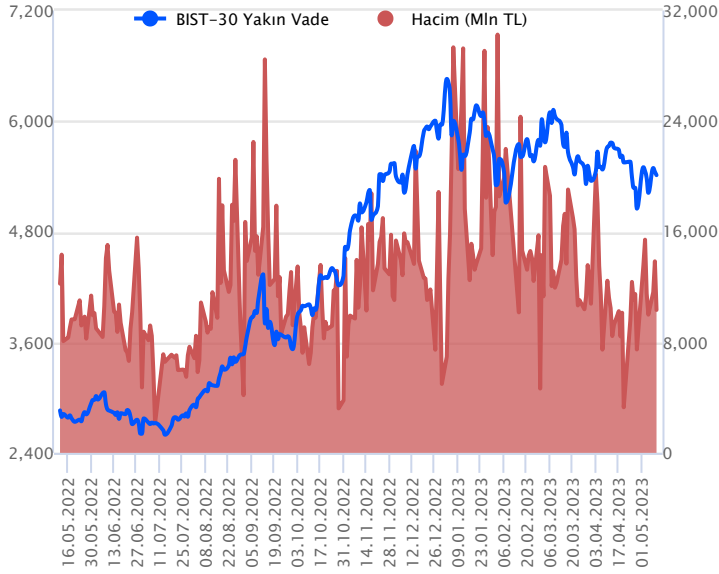


Sözleşme Kodu	Vade Ayı	Uzlaşma Fiyatı	Önceki Uzlaşma Fiyatı	Değişim	Değişim Puan	Gün İçi Yüksek	Gün İçi Düşük	İşlem Miktarı	İşlem Hacim	Açık Pozisyon	Açık Pozisyon Değişimi	Vadeye Kalan Gün Sayısı	Takasbank Başlangıç Teminatı %
ENDEKS KONTRATLARI													
F_XU0300623	26.06.2023	5,414.50	5,423.75	-0.17 %	-9.25	5,473.25	5,351.00	191,075.00	10,337,109,850.00	279,735.00	7,287.00	47	15
F_XU0300823	31.08.2023	5,912.25	5,918.50	-0.11 %	-6.25	5,971.25	5,860.00	822.00	48,747,665.00	1,395.00	177.00	113	15

BIST 30 Yakın Vadeli Kontratı



Güne yatay başlangıç yapan Haziran vadeli endeks sözleşmesinde 5.351,25 ile 4.473,25 seviyeleri arasında dalgalanarak günü %0,17 kayıp ile 5.414,50 uzlaşma fiyatından tamamladı. Akşam seans kapanışı ise uzlaşma fiyatının hemen altında 5.413,25'den gerçekleşti. Bu sabah ABD vadeli yataya yakın hafif alıcılı bir seyir izlerken, Avrupa endekslerinin de güne yatay bir başlangıç yapacağına işaret ediyor. Asya piyasalarında ise karışık seyirler görülüyor. Haziran vadeli sözleşmenin güne volatil bir başlangıç yapabileceğini değerlendiriyoruz.

Sözleşmede 5,390-5,350 seviyelerini destekler olarak takip ediyoruz. Düşüşlerin 5,350'nin altında kalıcı olması halinde satışların ivme kazanması ve 5,290-5,190 seviyelerine doğru geri çekilmenin gündeme gelebileceğini değerlendiriyoruz. Gün içi tepkilerde 5,445-5,475-5,530 seviyeleri dirençler olarak takip edilebilir. Seçim takvimine yaklaşmamız nedeniyle sözleşmede volatilité yüksek seyredebilir.

Endeks - 30 Yakın Vade Aracı Kurum Dağılımı Günlük Değişim

Long			Short		
Kurum	Net Lot	Pay (%)	Kurum	Net Lot	Pay (%)
HSBC Yatırım	4.691	30	Tacirler Yatırım	4.946	32
Bank of America	3.966	25	İş Yatırım	2.794	18
Teb Yatırım	2.798	18	QNB Finans Yatırım	1.542	10
Garanti BBVA	1.452	9	Deniz Yatırım	1.293	8
Yatırım Finans	636	4	Osmanlı Yatırım	1.210	8
Diğer	2.165	14	Diğer	3.923	25

İlk 5 Kurum Alım Ağırlıklı

Endeks - 30 Yakın Vade Aracı Kurum Dağılımı Tüm Vade

Long			Short		
Kurum	Net Lot	Pay (%)	Kurum	Net Lot	Pay (%)
Teb Yatırım	102.524	61	İş Yatırım	59.670	36
Yapı Kredi Yatırım	40.987	25	Tacirler Yatırım	43.863	26
Bank of America	7.556	5	Ak Yatırım	10.509	6
Deniz Yatırım	6.190	4	HSBC Yatırım	9.816	6
Tera Yatırım	3.268	2	Oyak Yatırım	8.928	5
Diğer	6.595	4	Diğer	33.757	20

İlk 5 Kurum Alım Ağırlıklı

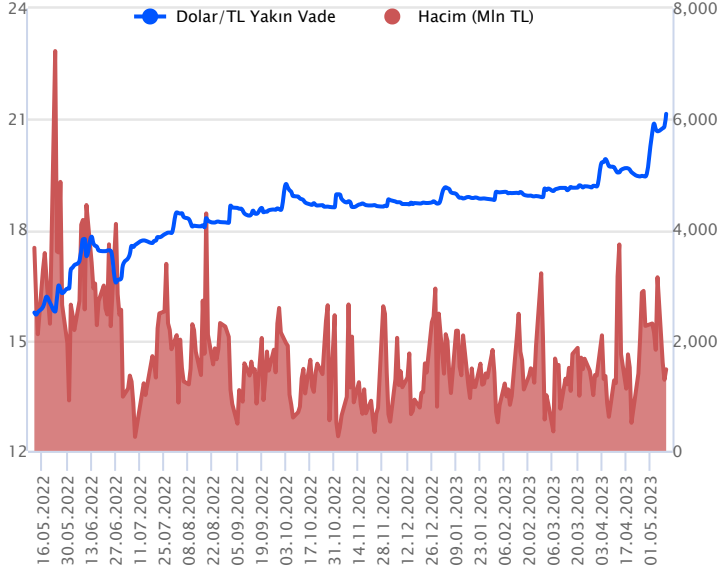


Fiyat (%) Açık Pozisyon (%) Yorum

Artış	Artış	Yükselişin devamlılığı için sinyal olarak kabul edilebilir.
Artış	Azalış	Yükselişin desteklenmediğini gösterir.
Azalış	Artış	Düşüşlerin devamlılığı için sinyal olarak kabul edilebilir.
Azalış	Azalış	Düşüşlerin desteklenmediğini gösterir.

Sözleşme Kodu	Vade Ayı	Uzlaşma Fiyatı	Önceki Uzlaşma Fiyatı	Değişim	Değişim Puan	Gün İçi Yüksek	Gün İçi Düşük	İşlem Miktarı	İşlem Hacim	Açık Pozisyon	Açık Pozisyon Değişimi	Vadeye Kalan Gün Sayısı	Takasbank Başlangıç Teminatı %
DÖVİZ KONTRATLARI													
F_EURTRY0523	31.05.2023	23.2823	22.8850	1.74 %	0.40	23.3300	22.8955	532	12,316,344	5,221	-208	21	15
F_EURTRY0623	26.06.2023	24.4777	24.0324	1.85 %	0.45	24.4990	24.0267	202	4,930,125	2,901	26	47	15
F_EURUSD0523	31.05.2023	1.0998	1.0983	0.14 %	0.00	1.1034	1.0971	5,995	128,638,394	33,168	-736	21	4
F_EURUSD0623	26.06.2023	1.1035	1.1021	0.13 %	0.00	1.1067	1.1008	264	5,680,804	6,177	-36	47	4
F_USDTRY0523	31.05.2023	21.1304	20.8108	1.54 %	0.32	21.1600	20.7569	70,291	1,474,387,301	1,104,168	-9,759	21	14
F_USDTRY0623	26.06.2023	22.0474	21.6776	1.71 %	0.37	22.1000	21.6609	116,694	2,559,738,196	1,278,791	49,616	47	14

Dolar/TL Yakın Vadeli Kontratı



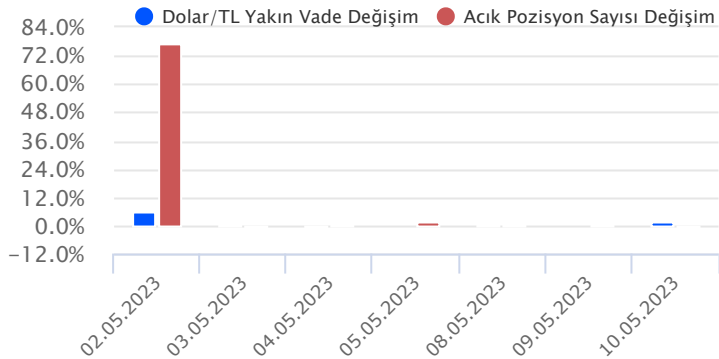
Mayıs vadeli Dolar/TL sözleşmesi dün 20,7569 ile 21,1600 seviyeleri arasında dalgalanarak günü %1,53'lük yükselişle 21,1304 uzlaşma fiyatından tamamladı. Dün spot kurda yataya yakın hafif yükseliş eğilimi görülürken, sözleşmede yükseliş eğilimi ivme kazandı. Yurt içerisinde takvim ve mevsim etkisinden arındırılmış sanayi üretim endeksi martta aylık %5,5'lik artış ile deprem sonrası sert düşüşün ardından önemli ölçüde toparladı. Sanayi üretiminde yıllık ise %0,1'lik daralma yaşandı. Diğer taraftan işsizlik oranı martta %10 ile bir önceki aya göre değişim göstermedi. ABD tarafına baktığımızda tüketici enflasyonu nisanda aylık %0,4 ile beklentilere paralel olarak gerçekleşirken, yıllık artış ise %4,9 olarak kaydedildi. Çekirdek enflasyon tarafında da gerçekleştirmeler beklentiler dahilinde gerçekleşti. ABD'de çekirdek enflasyon aylık %0,4 ve yıllık %5,5 arttı. Açıklanan verilerin spot kura etkisi olmadı. Bugün içerde cari denge, ABD'de ise ÜFE verisi izlenecek. Dolar/TL spot kuru, bu sabah saat 08:50 itibarıyla 19,54'lü seviyelerden işlem görüyor. Dolar endeksi ise 101,40 civarında hareket ediyor. Bu görünüm altında sözleşmede bugün yukarıda 21,21 – 21,25 ve 21,37 seviyeleri direnç; aşağıda ise 20,97 - 20,90 ve 20,80 seviyeleri destek olarak takip edilebilir.

Dolar/TL Yakın Vade Aracı Kurum Dağılımı Günlük Değişim

Long			Short		
Kurum	Net Lot	Pay (%)	Kurum	Net Lot	Pay (%)
Akbank	17.331	53	Ak Yatırım	9.611	29
Yatırım Finans	6.018	18	Deniz Yatırım	6.070	18
Yapı Kredi Yatırım	2.554	8	İş Yatırım	5.989	18
Alnus Yatırım	2.052	6	Finansbank	5.000	15
Teb Yatırım	1.242	4	İnfo Yatırım	1.493	5
Diğer	3.831	12	Diğer	4.865	15
İlk 5 Kurum Alım Ağırlıklı					

Dolar/TL Yakın Vade Aracı Kurum Dağılımı Tüm Vade

Long			Short		
Kurum	Net Lot	Pay (%)	Kurum	Net Lot	Pay (%)
İş Yatırım	180.938	21	Akbank	249.461	29
Bank of America	142.900	16	T.C. Merkez Bankası	156.913	18
Yapı Kredi Yatırım	121.591	14	Finansbank	133.451	15
Ak Yatırım	64.292	7	Teb Yatırım	106.001	12
Deniz Yatırım	52.611	6	Fibabank	49.957	6
Diğer	310.882	36	Diğer	177.425	20
İlk 5 Kurum Satım Ağırlıklı					

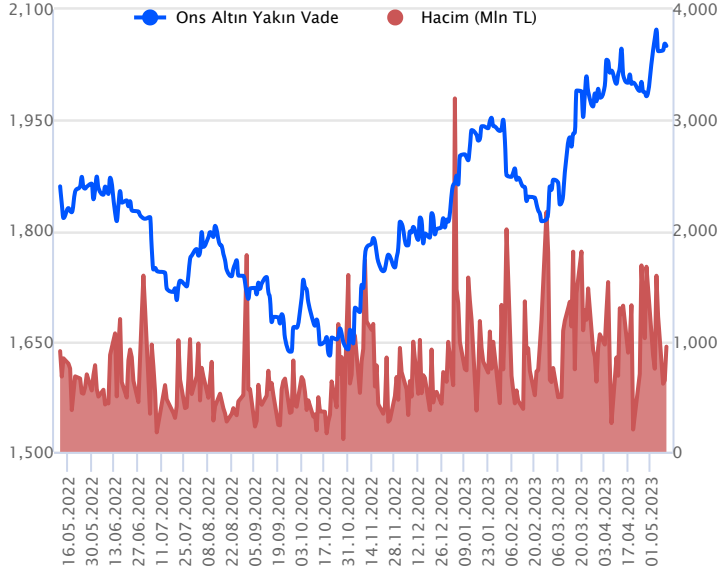


Fiyat (%) Açık Pozisyon (%) Yorum

Artış	Artış	Yükselişin devamlılığı için sinyal olarak kabul edilebilir.
Artış	Azalış	Yükselişin desteklenmediğini gösterir.
Azalış	Artış	Düşüşlerin devamlılığı için sinyal olarak kabul edilebilir.
Azalış	Azalış	Düşüşlerin desteklenmediğini gösterir.

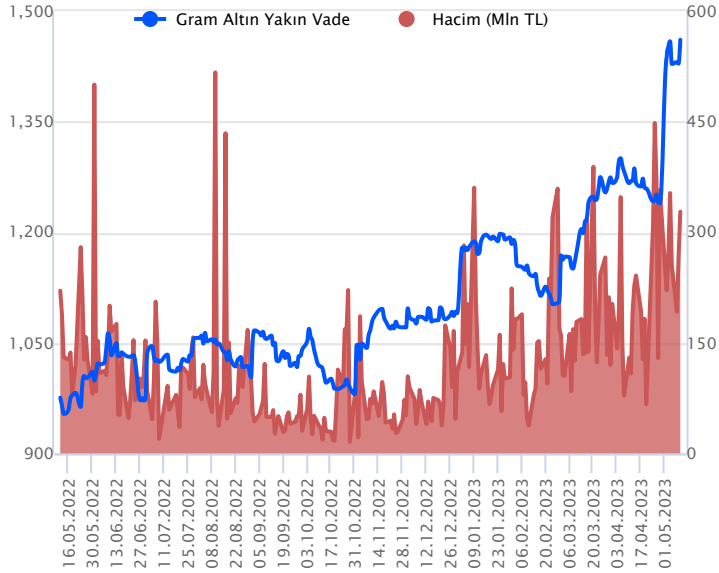
Sözleşme Kodu	Vade Ayı	Uzlaşma Fiyatı	Önceki Uzlaşma Fiyatı	Değişim	Değişim Puan	Gün İçi Yüksek	Gün İçi Düşük	İşlem Miktarı	İşlem Hacim	Açık Pozisyon	Açık Pozisyon Değişimi	Vadeye Kalan Gün Sayısı	Takasbank Başlangıç Teminatı %
ALTIN KONTRATLARI													
F_XAUTRYM0623	26.06.2023	1,458.080	1,429.790	1.98 %	28.29	1,468.010	1,430.300	225,600	327,832,961	1,270,798	-31,998	47	15
F_XAUTRYM0823	31.08.2023	1,578.700	1,563.290	0.99 %	15.41	1,587.680	1,560.000	86,099	135,328,298	121,662	61,902	113	15
F_XAUUSD0623	26.06.2023	2,047.850	2,046.200	0.08 %	1.65	2,066.900	2,045.350	23,740	950,826,282	89,519	-1,660	47	8
F_XAUUSD0823	31.08.2023	2,067.650	2,072.200	-0.22 %	-4.55	2,087.600	2,065.850	3,265	132,057,745	2,323	509	113	8

ONS ALTIN Yakın Vadeli Kontratı



Haziran vadeli ons altın sözleşmesi dün 2045,35\$ ile 2066,90\$ arasında dalgalanarak, günü yüzde 0,08 sınırlı yükselişle günü 2047,85\$ uzlaşma fiyatından tamamladı. Spot piyasada saat 08:30 itibariyle ons altın 2030\$ bölgesinde işlem görüyor. Sözleşmede dün 2066,90\$ seviyesine doğru yükseliş görülmesine karşın gün sonuna doğru yatay bir kapanış izlendi. Bu nedenle mevcut stratejimizi korumaya devam ediyoruz. Sözleşme için 2041-2060\$ arasını nötr olarak izlemeye devam ediyoruz. Sözleşmede 2041\$ destek noktası olarak takip ediliyor. Bu destek altı kapanışların devamında aşağı yönlü pozisyonların artması beklenebilir. Sözleşme için 2041\$ seviyesinin altında 2061\$ stop loss olmak koşuluyla 2000\$ seviyesi kar alımı için hedeflenebilir. Buna karşın, 2060\$ sözleşmede direnç noktası olarak bulunuyor. Bu direncin üzerinde kapanışların görülmesi halinde ise yukarı yönlü stratejilerin artması beklenebilir. Sözleşmede 2060\$ direncinin üzerinde 2039\$ stop seviyesi belirlenerek 2101\$ seviyesi değerlendirilebilir. Bu sabah dolar endeksi 101,50 çevresinde bulunuyor. Bugün ABD'de ÜFE ve haftalık işsizlik maaşı başvuruları açıklanacak. Olası oynaklığa karşı yatırımcıların aktif bir kar al/zarar durdur seviyesi belirleyerek hareket etmeleri daha sağlıklı olabilir.

GRAM ALTIN Yakın Vadeli Kontratı

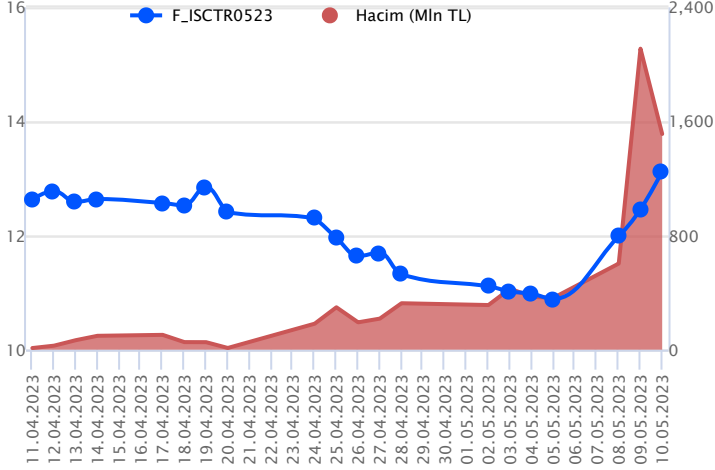


Haziran vadeli gram altın sözleşmesi dün 1430,30 – 1468,01 TL arasında seyrederek, günü yüzde 1,98 yükselişle 1458,08 TL uzlaşma fiyatından kapattı. Spot piyasada saat 08:30 itibariyle gram altın 1276 TL seviyesinde işlem görüyor. Ons altın 2029-2036\$ aralığında ve Dolar/TL kuru 19,53-19,56 TL arasında bulunuyor. Sözleşmede dün izlenen yukarı yönlü eğim sonrasında öğle bülteninde yukarı yönlü stratejimizi 1446 TL seviyesinden 1453 TL seviyesine güncellemiştik. Bu sabah içinde yeni stratejimiz 1468 TL direnç noktası olarak izlenebilir. Bu direncin üzerinde kapanışların devamında yukarı yönlü pozisyonların artması beklenebilir. Sözleşmede 1468 TL direncinin üzerinde 1453 TL stop seviyesi belirlenerek 1497 TL kar alımı için hedeflenebilir. Geri çekilmelerde ise 1453 TL destek noktası olarak takip edilebilir. Bu destek altı kapanışların altında ise aşağı yönlü pozisyonların artmasını sağlayabilir. Sözleşme için 1453 TL seviyesinin altında 1467 TL stop loss olmak koşuluyla 1437 TL seviyesi hedeflenebilir. Bugün ABD'de ÜFE ve haftalık işsizlik maaşı başvuruları açıklanacak. Türkiye'de de mart ayı ödemeler dengesi takip edilecek. Olası oynaklığa karşı yatırımcıların aktif bir kar al/zarar durdur seviyesi belirleyerek hareket etmeleri daha sağlıklı olabilir.

Sözleşme	Vade Ayı	Son Uzlaşma	Önceki Uzlaşma	Değişim %	Günün Düşüğü	Günün Yükseliği	İşlem Adedi	İşlem Hacmi
PAY VADELİ SÖZLEŞMELERİNDE EN FAZLA İŞLEM GÖRENLER								
F_ISCTR0523	31.05.2023	13.130	12.470	5.3 %	12.360	13.420	1,170,433	1,512,042,934
F_KCHOL0523	31.05.2023	89.600	88.690	1.0 %	87.160	91.320	98,936	882,574,748
F_YKBNK0523	31.05.2023	10.750	10.640	1.0 %	10.500	11.090	677,258	731,340,935

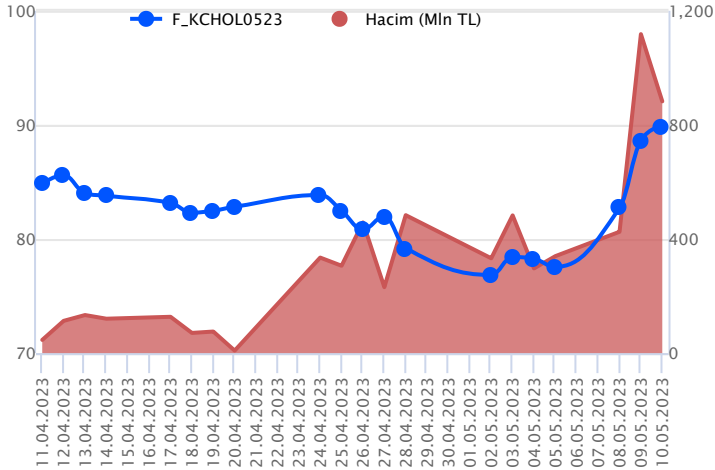
Pay vadeli sözleşmeleri, düşük teminatlarla yüksek tutarlı pozisyonlar almayı mümkün kılar. Pay vadeli sözleşmeleri ile ilgili daha detaylı bilgi almak için Gedik Yatırım ViOP Departmanı ile iletişime geçebilirsiniz.

F_ISCTR0523 Vadeli Kontratı



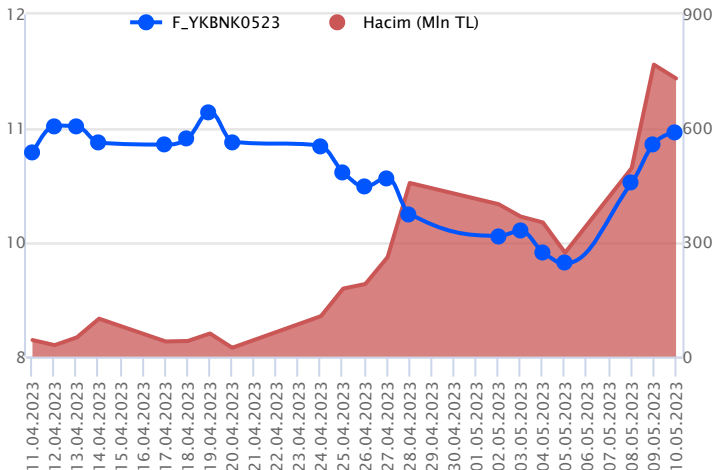
Endekste zayıf seyir yaşanırken, bankacılık endeksinde pozitif ayrışma ön plandaydı. Mayıs vadeli ISCTR sözleşmesi dün 12,36 TL – 13,42 TL seviyeleri arasında dalgalanarak günü 13,13 TL uzlaşma fiyatından %5,0'lik kazançla tamamladı. Yukarı yönlü momentumun devam ettiği sözleşmede dün zirvesi olan 13,42 TL seviyesinin aşılması halinde 13,54 TL – 13,69 TL ve 13,79 TL seviyeleri takip edilecek direnç noktalarıdır. Sözleşmede yaşanan sert yükselişe karşın kar realizasyonlarının yaşanması halinde ise 13,00 TL bölgesi öne çıkan önemli destek bölgesidir. Bu bölgenin altında baskının artış kaydedeceğini değerlendiriyoruz. Geri çekilmelerde sırasıyla 12,85 TL – 12,70 TL ve 12,54 TL seviyeleri kademeli izlenecek destek noktalarıdır. Sektörde yaşanan volatiliteye karşı alınacak pozisyonlarda temkinli olunması aktif bir stop loss stratejisine bağlı kalınması faydalı olacaktır.

F_KCHOL0523 Vadeli Kontratı



Hafta başından itibaren sert yükseliş eğilimleri gösteren KCHOL pay senesinde, dün gün içerisinde kararsız seyirler izlense de günün sonunda yükseliş eğiliminin devam ettiği görüldü. İşlem hacmi tarafında da görece artış yaşanmaya devam etti. Mayıs vadeli KCHOL pay sözleşmesi dün 87,16 TL ile 91,32 TL seviyeleri arasında dalgalanarak günü %1,03'lük yükselişle 89,60 TL uzlaşma fiyatından tamamladı. Günlük kapanış ise 89,85 TL seviyesinden gerçekleşti. Sözleşmede bugün 87,16 TL ile 91,32 TL aralığındaki fiyatlamaları sıkışma alanı olarak izleyeceğiz. Bu aralık dışına çıkmadığı sürece yatay seyir devam edebilir. Fiyatlamada 91,32 TL direnç seviyesi olup, bu seviye üzerinde kalıcı hareketler görülmesi durumunda 91,95 TL ve 94,30 TL seviyeleri direnç olarak takip edilebilir. Aşağıda ise 87,16 TL seviyesi altında 86,26 TL ve 84,47 TL seviyeleri destek olarak takip edilebilir. Son dönemde sözleşmede artan volatilitenin nedeniyle, yatırımcıların aktif bir stop loss stratejisine bağlı kalmalarının yararlı olacağını düşünüyoruz.

F_YKBNK0523 Vadeli Kontratı



Bankacılık endeksindeki pozitif ayrışma devam ederken, Mayıs vadeli YKBNK sözleşmesinde alıcılı seyir ön plandaydı. Mayıs vadeli YKBNK sözleşmesi dün 10,50 TL – 11,09 TL seviyeleri arasında dalgalanarak 10,75 TL uzlaşma fiyatından günü tamamladı. Sözleşmede 10,88 TL üzeri saatlik kapanışlar pozitif seyrin devamlılığı açısından izlediğimiz gösterge konumunda bulunuyor. Bu koşulun sağlanması halinde 11,09 TL ara direnç konumunda bulunurken, devamında 11,24 TL – 11,45 TL seviyeleri gündeme gelecek diğer direnç noktalarıdır. Kar realizasyonlarının yaşanması durumunda 10,47 TL desteği öne çıkmaktadır. Bu bölgenin altında 5 günlük ortalamanın bulunduğu 10,30 TL ve 10,15 TL seviyeleri gündeme gelebilir. Volatiliteye karşı her iki yönlü stratejilerde alınacak pozisyonlarda temkinli olunması aktif bir stop loss stratejisine bağlı kalınması faydalı olacaktır.

Dayanak Varlıkların Teknik Gösterge Görünümleri

20 Gün Ortalama/Fiyat Kesişmesi (YUKARI)

GUBRF
EUR/USD

Güç Göstergeleri Olumlu

USD/TRY
AEFES
XAU/TRY
RUB/TRY

RSI ve Momentum göstergelerine göre olumlu olanlar

50 Gün Ortalama/Fiyat Kesişmesi (YUKARI)

Bu şartları sağlayan dayanak varlık bulunmamaktadır.

MACD

XAU/TRY ZAYIF AL
XLBNK ZAYIF AL
YKBNK ZAYIF AL

20/50 Gün Ortalama Kesişmesi (YUKARI)

XPD/USD

Para Girişi Olan Dayanak Varlıklar

	Kapanış	İşlem Hacmi (Mln TL)
ISCTR	12.82	5,034.78778
KCHOL	87.85	3,492.55571
TCELL	33.70	889.07195
AEFES	70.40	217.71646

Yüksek Hacimliler

	İşlem Hacmi (Mln TL)
XU030	34,506.67
XSD25	24,502.57
X10XB	12,126.35
XLBNK	12,074.48
ISCTR	5,034.79

20 Gün Ortalama/Fiyat Kesişmesi (AŞAĞI)

SOKM

Güç Göstergeleri Zayıf

KOZAA
TKFEN
EKGYO
TOASO
TAVHL

RSI ve Momentum göstergelerine göre zayıf olanlar

50 Gün Ortalama/Fiyat Kesişmesi (AŞAĞI)

TSKB

Göstergeleri Dipte Olanlar

HEKTS
SASA
TTKOM
PETKM
ENKAI

CCI, RSI, Stochastics, Williams' %R, MFI ve DX göstergelerinin ortalaması en düşük olanlar

20/50 Gün Ortalama Kesişmesi (AŞAĞI)

ECILC

Para Çıkışı Olan Dayanak Varlıklar

	Kapanış	İşlem Hacmi (Mln TL)
TTKOM	13.58	615.13
ALARK	51.70	493.56

Dayanak Varlıkların Teknik Gösterge Konumları

Kod	5 Günlük H.O	10 Günlük H.O	20 Günlük H.O	50 Günlük H.O	RSI	StochS	MACD	CCI
AEFES	ALIM	ALIM	ALIM	ALIM	ALIM	SATIM	ALIM	ALIM
AKBNK	ALIM	ALIM	ALIM	ALIM	ALIM	SATIM	SATIM	ALIM
AKSEN	SATIM	SATIM	SATIM	SATIM	SATIM	ALIM	SATIM	ALIM
ALARK	SATIM	SATIM	SATIM	SATIM	SATIM	SATIM	SATIM	SATIM
ARCLK	SATIM	SATIM	SATIM	SATIM	ALIM	SATIM	SATIM	ALIM
ASELS	SATIM	SATIM	SATIM	SATIM	SATIM	SATIM	SATIM	ALIM
BIMAS	SATIM	SATIM	ALIM	ALIM	SATIM	ALIM	SATIM	SATIM
CNH/TRY	SATIM	ALIM	ALIM	ALIM	SATIM	ALIM	SATIM	SATIM
DOHOL	SATIM	SATIM	SATIM	SATIM	SATIM	ALIM	SATIM	SATIM
ECILC	SATIM	SATIM	SATIM	SATIM	SATIM	SATIM	SATIM	ALIM
EKGYO	SATIM	SATIM	SATIM	SATIM	ALIM	SATIM	SATIM	ALIM
ENJSA	SATIM	SATIM	SATIM	SATIM	SATIM	SATIM	SATIM	ALIM
ENKAI	SATIM	SATIM	SATIM	SATIM	SATIM	SATIM	SATIM	ALIM
EREGL	SATIM	SATIM	SATIM	SATIM	SATIM	SATIM	SATIM	ALIM
EUR/TRY	ALIM	ALIM	ALIM	ALIM	SATIM	ALIM	SATIM	SATIM
EUR/USD	SATIM	SATIM	ALIM	ALIM	SATIM	ALIM	SATIM	SATIM
FROTO	SATIM	SATIM	SATIM	SATIM	SATIM	SATIM	SATIM	ALIM
GARAN	ALIM	ALIM	ALIM	ALIM	ALIM	SATIM	SATIM	ALIM
GBP/USD	ALIM	ALIM	ALIM	ALIM	ALIM	ALIM	ALIM	SATIM
GUBRF	ALIM	ALIM	ALIM	SATIM	ALIM	ALIM	ALIM	ALIM
HALKB	SATIM	SATIM	SATIM	SATIM	SATIM	SATIM	SATIM	ALIM
HEKTS	SATIM	SATIM	SATIM	SATIM	SATIM	ALIM	SATIM	SATIM
ISCTR	ALIM	ALIM	ALIM	ALIM	ALIM	SATIM	ALIM	ALIM
ISGYO	ALIM	SATIM	SATIM	SATIM	ALIM	SATIM	SATIM	ALIM
KARSN	SATIM	SATIM	SATIM	SATIM	SATIM	SATIM	SATIM	ALIM
KCHOL	ALIM	ALIM	ALIM	ALIM	ALIM	SATIM	ALIM	ALIM
KOZAA	ALIM	SATIM	SATIM	SATIM	ALIM	SATIM	SATIM	ALIM
KOZAL	SATIM	SATIM	SATIM	SATIM	ALIM	SATIM	SATIM	ALIM
KRDMD	SATIM	SATIM	SATIM	SATIM	ALIM	SATIM	SATIM	ALIM
MGROS	ALIM	ALIM	ALIM	ALIM	ALIM	SATIM	SATIM	ALIM
ODAS	SATIM	SATIM	SATIM	SATIM	SATIM	SATIM	SATIM	ALIM
OYAKC	ALIM	SATIM	SATIM	SATIM	ALIM	SATIM	SATIM	ALIM
PETKM	SATIM	SATIM	SATIM	SATIM	SATIM	SATIM	SATIM	SATIM
PGSUS	SATIM	SATIM	SATIM	SATIM	SATIM	ALIM	SATIM	SATIM
RUB/TRY	ALIM	ALIM	ALIM	ALIM	ALIM	SATIM	ALIM	SATIM
SAHOL	ALIM	ALIM	ALIM	SATIM	ALIM	SATIM	SATIM	ALIM
SASA	SATIM	SATIM	SATIM	SATIM	SATIM	ALIM	SATIM	ALIM
SISE	SATIM	SATIM	SATIM	SATIM	SATIM	ALIM	SATIM	SATIM
SKBNK	ALIM	ALIM	SATIM	SATIM	ALIM	SATIM	SATIM	ALIM
SOKM	SATIM	SATIM	SATIM	ALIM	SATIM	ALIM	SATIM	SATIM
TAVHL	SATIM	SATIM	SATIM	SATIM	SATIM	SATIM	SATIM	ALIM
TCELL	ALIM	ALIM	SATIM	SATIM	ALIM	SATIM	SATIM	ALIM
THYAO	SATIM	SATIM	SATIM	SATIM	SATIM	ALIM	SATIM	SATIM
TKFEN	SATIM	SATIM	SATIM	SATIM	SATIM	SATIM	SATIM	ALIM
TOASO	SATIM	SATIM	SATIM	SATIM	SATIM	SATIM	SATIM	ALIM
TSKB	ALIM	ALIM	ALIM	SATIM	ALIM	SATIM	ALIM	ALIM
TTKOM	SATIM	SATIM	SATIM	SATIM	SATIM	SATIM	SATIM	ALIM
TUPRS	SATIM	SATIM	SATIM	SATIM	SATIM	SATIM	SATIM	ALIM
USD/TRY	ALIM	ALIM	ALIM	ALIM	ALIM	SATIM	SATIM	ALIM
VAKBN	SATIM	SATIM	SATIM	SATIM	ALIM	SATIM	SATIM	ALIM
VESTL	SATIM	SATIM	SATIM	SATIM	ALIM	SATIM	SATIM	ALIM
X10XB	SATIM	SATIM	SATIM	SATIM	ALIM	SATIM	SATIM	ALIM
XAU/TRY	ALIM	ALIM	ALIM	ALIM	ALIM	SATIM	ALIM	ALIM
XAU/USD	ALIM	ALIM	ALIM	ALIM	SATIM	ALIM	ALIM	SATIM
XLBNK	ALIM	ALIM	ALIM	ALIM	ALIM	SATIM	ALIM	ALIM
XSD25	ALIM	SATIM	SATIM	SATIM	ALIM	SATIM	SATIM	ALIM
XU030	SATIM	SATIM	SATIM	SATIM	ALIM	SATIM	SATIM	ALIM
YKBNK	ALIM	ALIM	ALIM	ALIM	ALIM	SATIM	ALIM	ALIM

Kod	Destek 3	Destek 2	Destek 1	Kapanış	Pivot	Direnç 1	Direnç 2	Direnç 3
	DESTEKLER			DİRENÇLER				
F_AEFES0523	68.42	68.96	69.66	70.36	70.20	70.90	71.44	72.14
F_AEFES0623	70.96	71.44	72.17	72.90	72.65	73.38	73.86	74.59
F_AKBNK0523	16.29	16.62	16.92	17.22	17.25	17.55	17.88	18.18
F_AKBNK0623	17.04	17.37	17.65	17.94	17.98	18.26	18.59	18.87
F_AKSEN0523	25.81	26.27	26.80	27.32	27.26	27.79	28.25	28.78
F_AKSEN0623	27.09	27.55	28.03	28.50	28.49	28.97	29.43	29.91
F_ALARK0523	46.44	49.58	51.21	52.83	54.35	55.98	59.12	60.75
F_ALARK0623	49.01	52.13	53.74	55.35	56.86	58.47	61.59	63.20
F_ARCLK0523	88.89	90.70	92.69	94.69	94.50	96.49	98.30	100.29
F_ARCLK0623	94.52	95.49	97.40	99.30	98.37	100.28	101.25	103.16
F_ASELS0523	37.56	38.60	39.23	39.85	40.27	40.90	41.94	42.57
F_ASELS0623	39.43	40.47	41.13	41.80	42.17	42.83	43.87	44.53
F_BIMAS0523	147.57	154.35	158.82	163.29	165.60	170.07	176.85	181.32
F_BIMAS0623	152.96	159.74	164.09	168.45	170.87	175.22	182.00	186.35
F_CNHTRY0523	3.00	3.00	3.00	3.00	3.00	3.00	3.00	3.00
F_CNHTRY0623	3.19	3.19	3.19	3.19	3.19	3.19	3.19	3.20
F_DOHOL0523	8.08	8.32	8.45	8.59	8.69	8.82	9.06	9.19
F_DOHOL0623	8.30	8.58	8.75	8.91	9.03	9.20	9.48	9.65
F_ECILC0523	25.82	26.28	26.61	26.95	27.07	27.40	27.86	28.19
F_ECILC0623	27.56	27.75	27.87	27.98	28.06	28.18	28.37	28.49
F_EKGYO0523	5.26	5.40	5.49	5.57	5.63	5.72	5.86	5.95
F_EKGYO0623	5.53	5.67	5.74	5.82	5.88	5.95	6.09	6.16
F_ENJSA0523	26.49	27.12	27.51	27.89	28.14	28.53	29.16	29.55
F_ENJSA0623	27.77	28.34	28.65	28.95	29.22	29.53	30.10	30.41
F_ENKAI0523	22.45	23.48	24.01	24.55	25.04	25.57	26.60	27.13
F_ENKAI0623	23.91	24.87	25.35	25.83	26.31	26.79	27.75	28.23
F_EREGL0523	28.97	29.54	29.85	30.15	30.42	30.73	31.30	31.61
F_EREGL0623	30.46	31.00	31.38	31.75	31.92	32.30	32.84	33.22
F_EURTRY0523	22.57	22.73	23.01	23.28	23.17	23.44	23.60	23.88
F_EURTRY0623	23.71	23.87	24.18	24.49	24.34	24.65	24.81	25.12
F_EURUSD0523	1.09	1.09	1.10	1.10	1.10	1.10	1.11	1.11
F_EURUSD0623	1.10	1.10	1.10	1.10	1.10	1.11	1.11	1.11
F_FROTO0523	513.47	521.94	528.04	534.13	536.51	542.61	551.08	557.18
F_FROTO0623	542.39	548.18	555.65	563.13	561.44	568.91	574.70	582.17
F_GARAN0523	27.54	28.18	28.63	29.09	29.27	29.72	30.36	30.81
F_GARAN0623	28.87	29.43	29.82	30.22	30.38	30.77	31.33	31.72
F_GBPUSD0523	1.26	1.26	1.26	1.26	1.26	1.26	1.26	1.26
F_GBPUSD0623	1.27	1.27	1.27	1.27	1.27	1.27	1.27	1.27
F_GUBRF0523	214.61	217.66	220.98	224.31	224.03	227.35	230.40	233.72
F_GUBRF0623	224.68	227.62	230.72	233.81	233.66	236.76	239.70	242.80
F_HALKB0523	9.86	10.15	10.32	10.49	10.61	10.78	11.07	11.24
F_HALKB0623	10.23	10.51	10.68	10.85	10.96	11.13	11.41	11.58
F_HEKTS0523	20.63	21.64	22.38	23.12	23.39	24.13	25.14	25.88
F_HEKTS0623	21.74	22.75	23.48	24.21	24.49	25.22	26.23	26.96
F_ISCTR0523	11.45	11.91	12.51	13.12	12.97	13.57	14.03	14.63
F_ISCTR0623	12.01	12.45	13.04	13.63	13.48	14.07	14.51	15.10
F_ISGYO0523	7.59	7.76	8.00	8.23	8.17	8.41	8.58	8.82
F_ISGYO0623	7.97	8.13	8.38	8.63	8.54	8.79	8.95	9.20
F_KARSN0523	6.80	7.07	7.22	7.37	7.49	7.64	7.91	8.06
F_KARSN0623	7.10	7.34	7.47	7.59	7.71	7.84	8.08	8.21
F_KCHOL0523	83.41	85.28	87.57	89.85	89.44	91.73	93.60	95.89
F_KCHOL0623	87.17	89.00	90.88	92.75	92.71	94.59	96.42	98.30
F_KOZAA0523	31.56	32.07	32.99	33.92	33.50	34.42	34.93	35.85
F_KOZAA0623	32.96	33.48	34.34	35.21	34.86	35.72	36.24	37.10
F_KOZAL0523	16.01	16.23	16.45	16.67	16.67	16.89	17.11	17.33
F_KOZAL0623	15.63	15.95	16.32	16.70	16.64	17.01	17.33	17.70
F_KRDMD0523	13.40	13.75	14.00	14.24	14.35	14.60	14.95	15.20
F_KRDMD0623	14.04	14.38	14.60	14.83	14.94	15.16	15.50	15.72
F_MGROS0523	168.80	173.56	176.72	179.88	181.48	184.64	189.40	192.56
F_MGROS0623	175.47	179.91	182.13	184.35	186.57	188.79	193.23	195.45
F_ODAS0523	4.86	5.05	5.16	5.27	5.35	5.46	5.65	5.76
F_ODAS0623	5.14	5.32	5.40	5.49	5.58	5.66	5.84	5.92
F_OYAKC0523	27.53	27.98	28.81	29.63	29.26	30.09	30.54	31.37
F_OYAKC0623	28.52	28.94	29.80	30.65	30.22	31.08	31.50	32.36
F_PETKM0523	11.59	11.82	11.96	12.10	12.19	12.33	12.56	12.70
F_PETKM0623	12.11	12.36	12.50	12.64	12.75	12.89	13.14	13.28

Kod	Destek 3	Destek 2	Destek 1	Kapanış	Pivot	Direnç 1	Direnç 2	Direnç 3
	DESTEKLER			DİRENÇLER				
F_PGSUS0523	420.28	426.80	431.45	436.09	437.97	442.62	449.14	453.79
F_PGSUS0623	448.77	450.37	453.59	456.80	455.19	458.41	460.01	463.23
F_SAHOL0523	38.12	38.81	39.68	40.55	40.37	41.24	41.93	42.80
F_SAHOL0623	39.71	40.45	41.19	41.94	41.93	42.67	43.41	44.15
F_SASA0523	89.54	90.62	92.31	94.00	93.39	95.08	96.16	97.85
F_SASA0623	94.13	95.07	96.93	98.80	97.87	99.73	100.67	102.53
F_SISE0523	35.58	36.25	36.61	36.97	37.28	37.64	38.31	38.67
F_SISE0623	37.03	37.87	38.33	38.80	39.17	39.63	40.47	40.93
F_SKBNK0523	2.14	2.20	2.23	2.27	2.29	2.32	2.38	2.41
F_SKBNK0623	2.24	2.29	2.31	2.34	2.36	2.38	2.43	2.45
F_SOKM0523	28.24	29.81	30.63	31.45	32.20	33.02	34.59	35.41
F_SOKM0623	29.42	30.96	31.73	32.50	33.27	34.04	35.58	36.35
F_TAVHL0523	65.59	67.10	67.96	68.83	69.47	70.33	71.84	72.70
F_TAVHL0623	68.99	70.32	71.04	71.77	72.37	73.09	74.42	75.14
F_TCELL0523	31.62	32.37	33.44	34.50	34.19	35.26	36.01	37.08
F_TCELL0623	33.29	34.02	35.04	36.07	35.77	36.79	37.52	38.54
F_THYAO0523	125.84	127.78	129.06	130.34	131.00	132.28	134.22	135.50
F_THYAO0623	130.86	133.14	134.54	135.95	136.82	138.22	140.50	141.90
F_TKFEN0523	25.31	25.72	26.11	26.50	26.52	26.91	27.32	27.71
F_TKFEN0623	26.65	27.00	27.33	27.66	27.68	28.01	28.36	28.69
F_TOASO0523	169.15	175.07	178.04	181.00	183.96	186.93	192.85	195.82
F_TOASO0623	180.35	184.63	187.39	190.16	191.67	194.43	198.71	201.47
F_TSKB0523	3.84	4.01	4.10	4.20	4.27	4.36	4.53	4.62
F_TSKB0623	4.03	4.18	4.26	4.35	4.41	4.49	4.64	4.72
F_TTKOM0523	12.61	13.18	13.55	13.93	14.12	14.49	15.06	15.43
F_TTKOM0623	13.35	13.83	14.14	14.46	14.62	14.93	15.41	15.72
F_TUPRS0523N1	63.93	65.00	65.77	66.55	66.84	67.61	68.68	69.45
F_TUPRS0623N1	67.06	68.03	68.65	69.26	69.62	70.24	71.21	71.83
F_USDTRY0523	20.48	20.62	20.88	21.14	21.02	21.28	21.42	21.69
F_USDTRY0623	21.33	21.50	21.77	22.05	21.94	22.21	22.38	22.65
F_VAKBN0523	8.16	8.32	8.45	8.59	8.61	8.74	8.90	9.03
F_VAKBN0623	8.47	8.63	8.72	8.80	8.88	8.97	9.13	9.22
F_VESTL0523	37.29	38.51	39.17	39.84	40.39	41.05	42.27	42.93
F_VESTL0623	40.90	41.24	41.51	41.78	41.85	42.12	42.46	42.73
F_X10XB0623	6,338.58	6,363.92	6,376.58	6,389.25	6,401.92	6,414.58	6,439.92	6,452.58
F_X10XB0823	6,817.08	6,851.17	6,868.33	6,885.50	6,902.42	6,919.58	6,953.67	6,970.83
F_XAUTRYM0623	1,400.45	1,415.37	1,438.16	1,460.94	1,453.08	1,475.87	1,490.79	1,513.58
F_XAUTRYM0823	1,535.03	1,547.51	1,562.71	1,577.90	1,575.19	1,590.39	1,602.87	1,618.07
F_XAUUSD0623	2,020.05	2,032.70	2,041.60	2,050.50	2,054.25	2,063.15	2,075.80	2,084.70
F_XAUUSD0823	2,041.72	2,053.78	2,063.47	2,073.15	2,075.53	2,085.22	2,097.28	2,106.97
F_XLBNK0623	4,130.58	4,203.92	4,282.58	4,361.25	4,355.92	4,434.58	4,507.92	4,586.58
F_XLBNK0823	4,548.75	4,598.25	4,662.75	4,727.25	4,712.25	4,776.75	4,826.25	4,890.75
F_XU0300623	5,229.50	5,290.25	5,351.75	5,413.25	5,412.50	5,474.00	5,534.75	5,596.25
F_XU0300823	5,746.33	5,803.17	5,857.58	5,912.00	5,914.42	5,968.83	6,025.67	6,080.08
F_YKBNK0523	9.89	10.19	10.48	10.76	10.78	11.07	11.37	11.66
F_YKBNK0623	10.34	10.63	10.89	11.15	11.18	11.44	11.73	11.99

Sözleşme Kodu	Vade Ayı	Uzlaşma Fiyatı	Önceki Uzlaşma Fiyatı	Değişim	Değişim Puan	Gün İçi Yüksek	Gün İçi Düşük	İşlem Miktarı	İşlem Hacim	Açık Pozisyon	Açık Pozisyon Değişimi	Vadeye Kalan Gün Sayısı	Takasbank Başlangıç Teminatı %
ENDEKS KONTRATLARI													
F_XU0300623	26.06.2023	5,414.50	5,423.75	-0.17 %	-9.25	5,473.25	5,351.00	191,075.00	10,337,109,850.00	279,735.00	7,287.00	47	15
F_XU0300823	31.08.2023	5,912.25	5,918.50	-0.11 %	-6.25	5,971.25	5,860.00	822.00	48,747,665.00	1,395.00	177.00	113	15
F_XU0301023	31.10.2023	6,439.25	6,467.50	-0.44 %	-28.25	6,476.50	6,389.75	167.00	10,727,742.50	137.00	93.00	174	15
F_XU0301223	29.12.2023	6,993.75	6,997.00	-0.05 %	-3.25	7,069.75	6,961.75	84.00	5,886,930.00	910.00	-4.00	233	15
DÖVİZ KONTRATLARI													
F_CNHTRY0523	31.05.2023	3.0019	3.0026	-0.02 %	0.00	3.0020	3.0018	2	60,038	5	2	21	15
F_CNHTRY0623	26.06.2023	3.1946	3.1200	2.39 %	0.07	3.1948	3.1944	2	63,892	2	1	47	15
F_EURTRY0523	31.05.2023	23.2823	22.8850	1.74 %	0.40	23.3300	22.8955	532	12,316,344	5,221	-208	21	15
F_EURTRY0623	26.06.2023	24.4777	24.0324	1.85 %	0.45	24.4990	24.0267	202	4,930,125	2,901	26	47	15
F_EURUSD0523	31.05.2023	1.0998	1.0983	0.14 %	0.00	1.1034	1.0971	5,995	128,638,394	33,168	-736	21	4
F_EURUSD0623	26.06.2023	1.1035	1.1021	0.13 %	0.00	1.1067	1.1008	264	5,680,804	6,177	-36	47	4
F_GBPUSD0523	31.05.2023	1.2645	1.2615	0.24 %	0.00	1.2645	1.2645	1	24,646	153	-1	21	5
F_GBPUSD0623	26.06.2023	1.2655	1.2643	0.09 %	0.00	1.2655	1.2655	2	49,331	34	2	47	5
F_RUBTRY0523	31.05.2023	0.0000	0.0000		0.00	0.0000	0.0000					21	22
F_RUBTRY0623	26.06.2023	0.0000	0.0000		0.00	0.0000	0.0000					47	22
F_USDTRY0523	31.05.2023	21.1304	20.8108	1.54 %	0.32	21.1600	20.7569	70,291	1,474,387,301	1,104,168	-9,759	21	14
F_USDTRY0623	26.06.2023	22.0474	21.6776	1.71 %	0.37	22.1000	21.6609	116,694	2,559,738,196	1,278,791	49,616	47	14
F_P_USDTRY0523	31.05.2023	0.0000	0.0000		0.00	0.0000	0.0000					21	14
F_P_USDTRY0623	26.06.2023	0.0000	0.0000		0.00	0.0000	0.0000					47	14
KIYMETLİ MADEN KONTRATLARI													
F_XAUTRYM0623	26.06.2023	1,458.080	1,429.790	1.98 %	28.29	1,468.010	1,430.300	225,600	327,832,961	1,270,798	-31,998	47	15
F_XAUTRYM0823	31.08.2023	1,578.700	1,563.290	0.99 %	15.41	1,587.680	1,560.000	86,099	135,328,298	121,662	61,902	113	15
F_XAUUSD0623	26.06.2023	2,047.850	2,046.200	0.08 %	1.65	2,066.900	2,045.350	23,740	950,826,282	89,519	-1,660	47	8
F_XAUUSD0823	31.08.2023	2,067.650	2,072.200	-0.22 %	-4.55	2,087.600	2,065.850	3,265	132,057,745	2,323	509	113	8
PAY VADELİ													
F_AEFES0523	31.05.2023	70.460	69.920	0.77 %	0.54	70.740	69.500	3,541	24,800,757	8,086	-143	21	16
F_AEFES0623	26.06.2023	72.990	71.630	1.90 %	1.36	73.130	71.920	401	2,902,664	450	219	47	16
F_AKBNK0523	31.05.2023	17.230	17.140	0.53 %	0.09	17.580	16.950	330,450	571,561,981	761,917	8,086	21	17
F_AKBNK0623	26.06.2023	17.950	17.860	0.50 %	0.09	18.300	17.690	4,081	7,340,181	8,007	1,392	47	17
F_AKSEN0523	31.05.2023	27.250	27.570	-1.16 %	-0.32	27.730	26.740	9,304	25,226,619	16,189	811	21	16
F_AKSEN0623	26.06.2023	28.390	28.660	-0.94 %	-0.27	28.960	28.020	268	762,107	1,126	17	47	16
F_ALARK0523	31.05.2023	52.910	55.720	-5.04 %	-2.81	57.500	52.730	14,069	76,345,491	18,788	1,596	21	17
F_ALARK0623	26.06.2023	55.320	57.870	-4.41 %	-2.55	59.980	55.250	318	1,811,443	901	149	47	17
F_ARCLK0523	31.05.2023	94.900	94.660	0.25 %	0.24	96.300	92.500	9,069	85,561,416	10,969	12	21	15
F_ARCLK0623	26.06.2023	99.120	98.740	0.38 %	0.38	99.350	96.470	126	1,238,629	505	41	47	15
F_ASELS0523	31.05.2023	39.960	40.980	-2.49 %	-1.02	41.320	39.650	31,228	126,152,469	69,614	-235	21	16
F_ASELS0623	26.06.2023	41.710	42.720	-2.36 %	-1.01	43.200	41.500	847	3,589,675	3,245	333	47	16
F_BIMAS0523	31.05.2023	163.050	169.570	-3.85 %	-6.52	172.380	161.130	11,976	196,536,786	31,262	1,022	21	14
F_BIMAS0623	26.06.2023	169.120	173.890	-2.74 %	-4.77	177.640	166.510	233	3,996,912	519	33	47	14
F_DOHOL0523	31.05.2023	8.590	8.970	-4.24 %	-0.38	8.920	8.550	231,575	202,214,972	269,874	693	21	17
F_DOHOL0623	26.06.2023	8.880	9.380	-5.33 %	-0.50	9.320	8.870	4,206	3,806,518	5,767	672	47	17
F_ECILC0523	31.05.2023	27.030	27.530	-1.82 %	-0.50	27.520	26.730	4,871	13,181,323	7,109	-243	21	16
F_ECILC0623	26.06.2023	28.100	28.620	-1.82 %	-0.52	28.260	27.950	161	451,316	515	24	47	16
F_EKGYO0523	31.05.2023	5.580	5.620	-0.71 %	-0.04	5.780	5.550	285,040	161,340,099	290,743	20,946	21	17
F_EKGYO0623	26.06.2023	5.840	5.800	0.69 %	0.04	6.010	5.800	4,655	2,744,338	27,499	2,604	47	17
F_ENJSA0523	31.05.2023	27.840	28.640	-2.79 %	-0.80	28.780	27.760	17,608	49,587,997	28,373	-763	21	16
F_ENJSA0623	26.06.2023	28.970	29.700	-2.46 %	-0.73	29.800	28.920	409	1,196,720	596	-7	47	16
F_ENKAI0523	31.05.2023	24.540	25.710	-4.55 %	-1.17	26.060	24.500	15,522	39,081,033	22,884	-1,122	21	17
F_ENKAI0623	26.06.2023	25.890	26.950	-3.93 %	-1.06	27.270	25.830	621	1,634,837	1,406	247	47	17
F_EREGL0523	31.05.2023	30.200	30.830	-2.04 %	-0.63	31.000	30.120	99,780	302,811,701	237,495	6,156	21	15
F_EREGL0623	26.06.2023	31.730	32.180	-1.40 %	-0.45	32.470	31.550	1,883	5,994,082	8,208	410	47	15
F_FROTO0523	31.05.2023	536.980	541.870	-0.90 %	-4.89	544.990	530.420	1,337	71,796,612	5,903	-35	21	17
F_FROTO0623	26.06.2023	562.570	565.690	-0.55 %	-3.12	567.220	553.960	70	3,921,060	251	16	47	17
F_GARAN0523	31.05.2023	29.100	29.130	-0.10 %	-0.03	29.900	28.810	177,647	520,985,250	99,835	-13,163	21	18
F_GARAN0623	26.06.2023	30.220	30.230	-0.03 %	-0.01	30.930	29.980	1,067	3,235,082	1,964	164	47	18
F_GUBRF0523	31.05.2023	224.300	221.930	1.07 %	2.37	227.070	220.700	26,514	592,853,454	120,499	459	21	20
F_GUBRF0623	26.06.2023	234.500	232.220	0.98 %	2.28	236.610	230.570	174	4,067,688	1,646	5	47	20
F_HALKB0523	31.05.2023	10.500	10.780	-2.60 %	-0.28	10.900	10.440	61,363	65,711,330	49,322	-9,616	21	19
F_HALKB0623	26.06.2023	10.850	11.280	-3.81 %	-0.43	11.240	10.790	5,057	5,566,598	3,350	1,158	47	19
F_HEKTS0523	31.05.2023	23.160	24.950	-7.17 %	-1.79	24.400	22.650	49,851	115,728,248	57,913	-4,590	21	20
F_HEKTS0623	26.06.2023	24.310	25.870	-6.03 %	-1.56	25.500	23.760	923	2,254,827	2,325	236	47	20
F_ISCTR0523	31.05.2023	13.130	12.470	5.29 %	0.66	13.420	12.360	1,170,433	1,512,042,934	968,036	17,927	21	20
F_ISCTR0623	26.06.2023	13.640	12.950	5.33 %	0.69	13.920	12.890	7,927	10,627,364	9,845	1,163	47	20
F_ISGYO0523	31.05.2023	8.270	8.050	2.73 %	0.22	8.350	7.940	34,154	28,002,139	87,884	2,351	21	19
F_ISGYO0623	26.06.2023	8.620	8.380	2.86 %	0.24	8.700	8.290	544	465,144	24,475	-73	47	19
F_KARSN0523	31.05.2023	7.390	7.650	-3.40 %	-0.26	7.760	7.340	32,236	24,212,470	35,148	-3,601	21	18
F_KARSN0623	26.06.2023	7.630	7.950	-4.03 %	-0.32	7.960	7.590	450	344,741	1,136	28	47	18

Sözleşme Kodu	Vade Ayı	Uzlaşma Fiyatı	Önceki Uzlaşma Fiyatı	Değişim	Değişim Puan	Gün İçi Yüksek	Gün İçi Düşük	İşlem Miktarı	İşlem Hacim	Açık Pozisyon	Açık Pozisyon Değişimi	Vadeye Kalan Gün Sayısı	Takasbank Başlangıç Teminatı %
PAY VADELİ													
F_KCHOL0523	31.05.2023	89.600	88.690	1.03 %	0.91	91.320	87.160	98,936	882,574,748	160,699	-1,049	21	16
F_KCHOL0623	26.06.2023	92.750	92.390	0.39 %	0.36	94.550	90.840	2,345	21,700,910	2,553	110	47	16
F_KOZAA0523	31.05.2023	33.710	32.620	3.34 %	1.09	34.000	32.570	41,442	138,670,003	69,599	-4,424	21	17
F_KOZAA0623	26.06.2023	35.140	34.090	3.08 %	1.05	35.370	33.990	1,409	4,898,943	1,949	-119	47	17
F_KOZAL0523	31.05.2023	16.660	16.470	1.15 %	0.19	16.890	16.450	49,789	82,909,666	98,144	-1,483	21	20
F_KOZAL0623	26.06.2023	16.530	16.560	-0.18 %	-0.03	16.950	16.260	2,726	4,559,794	6,736	728	47	20
F_KRDMD0523	31.05.2023	14.230	14.430	-1.39 %	-0.20	14.710	14.110	232,597	335,279,801	156,387	-4,726	21	19
F_KRDMD0623	26.06.2023	14.760	14.920	-1.07 %	-0.16	15.270	14.710	2,388	3,559,779	8,433	241	47	19
F_MGROS0523	31.05.2023	179.960	185.440	-2.96 %	-5.48	186.240	178.320	3,959	71,797,827	6,696	792	21	19
F_MGROS0623	26.06.2023	185.280	189.100	-2.02 %	-3.82	191.010	184.350	172	3,219,209	54	-21	47	19
F_ODAS0523	31.05.2023	5.260	5.430	-3.13 %	-0.17	5.540	5.240	74,639	39,858,520	190,634	3,638	21	18
F_ODAS0623	26.06.2023	5.500	5.680	-3.17 %	-0.18	5.750	5.490	1,120	625,133	4,909	289	47	18
F_OYAKC0523	31.05.2023	29.550	29.180	1.27 %	0.37	29.720	28.440	35,545	103,614,697	12,015	-4,137	21	17
F_OYAKC0623	26.06.2023	30.100	30.410	-1.02 %	-0.31	30.650	29.370	100	297,828	600	-29	47	17
F_PETKM0523	31.05.2023	12.100	12.390	-2.34 %	-0.29	12.420	12.050	112,186	137,107,131	158,352	-1,886	21	17
F_PETKM0623	26.06.2023	12.820	12.950	-1.00 %	-0.13	13.000	12.610	3,671	4,691,104	17,231	1,012	47	17
F_PGSUS0523	31.05.2023	436.090	440.850	-1.08 %	-4.76	444.500	433.330	2,200	96,370,821	5,303	80	21	18
F_PGSUS0623	26.06.2023	456.430	459.300	-0.62 %	-2.87	456.800	451.980	77	3,500,799	135	-3	47	18
F_SAHOL0523	31.05.2023	40.490	40.410	0.20 %	0.08	41.060	39.500	74,304	299,581,530	200,754	9,803	21	16
F_SAHOL0623	26.06.2023	41.890	42.010	-0.29 %	-0.12	42.660	41.180	1,670	7,027,111	12,034	459	47	16
F_SASA0523	31.05.2023	93.800	93.770	0.03 %	0.03	94.470	91.700	11,468	106,674,199	23,522	-33	21	18
F_SASA0623	26.06.2023	98.210	98.030	0.18 %	0.18	98.800	96.000	350	3,412,316	1,357	158	47	18
F_SISE0523	31.05.2023	37.000	37.750	-1.99 %	-0.75	37.950	36.920	93,087	348,141,586	193,714	5,131	21	18
F_SISE0623	26.06.2023	38.800	39.430	-1.60 %	-0.63	40.000	38.700	3,573	13,999,304	29,527	1,840	47	18
F_SKBK0523	31.05.2023	2.270	2.290	-0.87 %	-0.02	2.340	2.250	97,766	22,398,116	72,567	-22,544	21	19
F_SKBK0623	26.06.2023	2.340	2.360	-0.85 %	-0.02	2.400	2.330	1,329	316,278	12,521	-20	47	19
F_SOKM0523	31.05.2023	31.480	33.760	-6.75 %	-2.28	33.770	31.380	19,016	61,239,511	15,382	-618	21	17
F_SOKM0623	26.06.2023	32.630	34.830	-6.32 %	-2.20	34.810	32.500	862	2,876,351	1,004	361	47	17
F_TAVHL0523	31.05.2023	69.010	69.950	-1.34 %	-0.94	70.970	68.600	5,678	39,576,105	28,802	-510	21	17
F_TAVHL0623	26.06.2023	71.990	72.070	-0.11 %	-0.08	73.690	71.640	148	1,070,305	741	20	47	17
F_TCELL0523	31.05.2023	34.460	33.160	3.92 %	1.30	34.950	33.130	57,590	196,323,546	96,570	413	21	15
F_TCELL0623	26.06.2023	36.220	34.740	4.26 %	1.48	36.490	34.740	2,484	8,862,434	6,236	31	47	15
F_THYAO0523	31.05.2023	129.990	132.040	-1.55 %	-2.05	132.940	129.720	49,726	650,900,687	97,004	5,479	21	17
F_THYAO0623	26.06.2023	135.900	137.590	-1.23 %	-1.69	139.090	135.410	2,551	34,868,370	4,196	423	47	17
F_TKFEN0523	31.05.2023	26.480	26.650	-0.64 %	-0.17	26.930	26.130	15,310	40,699,803	34,300	-1,777	21	16
F_TKFEN0623	26.06.2023	27.780	27.610	0.62 %	0.17	28.030	27.350	196	544,187	1,419	-41	47	16
F_TOASO0523	31.05.2023	181.410	186.870	-2.92 %	-5.46	189.890	181.000	6,357	116,790,037	19,447	150	21	15
F_TOASO0623	26.06.2023	190.240	196.400	-3.14 %	-6.16	195.940	188.900	74	1,415,844	319	19	47	15
F_TSKB0523	31.05.2023	4.190	4.330	-3.23 %	-0.14	4.430	4.170	155,186	67,040,512	110,662	-26,643	21	20
F_TSKB0623	26.06.2023	4.330	4.530	-4.42 %	-0.20	4.550	4.320	1,305	579,156	1,653	-70	47	20
F_TTKOM0523	31.05.2023	13.920	14.590	-4.59 %	-0.67	14.680	13.740	65,906	93,328,323	84,246	1,326	21	18
F_TTKOM0623	26.06.2023	14.470	15.120	-4.30 %	-0.65	15.090	14.300	723	1,056,621	6,795	89	47	18
F_TUPRS0523N1	31.05.2023	66.460	65.860	0.91 %	0.60	67.900	66.060	6,335	296,399,530	12,327	-1,329	21	16
F_TUPRS0623N1	26.06.2023	69.140	68.730	0.60 %	0.41	70.600	69.010	365	17,804,276	617	100	47	16
F_VAKBN0523	31.05.2023	8.550	8.560	-0.12 %	-0.01	8.760	8.470	60,872	52,608,376	65,434	12,946	21	19
F_VAKBN0623	26.06.2023	8.840	8.900	-0.67 %	-0.06	9.050	8.800	442	393,106	1,467	-163	47	19
F_VESTL0523	31.05.2023	39.930	40.940	-2.47 %	-1.01	41.600	39.720	6,702	27,017,621	32,163	714	21	18
F_VESTL0623	26.06.2023	41.790	42.520	-1.72 %	-0.73	42.190	41.580	159	664,703	880	-25	47	18
F_YKBNK0523	31.05.2023	10.750	10.640	1.03 %	0.11	11.090	10.500	677,258	731,340,935	917,975	-4,076	21	17
F_YKBNK0623	26.06.2023	11.160	11.040	1.09 %	0.12	11.470	10.920	6,425	7,158,053	20,347	-6	47	17

*Takasbank pozisyon limitlerine ulaşmak için [tıklayınız](#).

**Gedik Yatırım Menkul Değerler A.Ş. - Yatırım Danışmanlığı Birimi**

Ünvan : Gedik Yatırım Menkul Değerler A.Ş.

Adres : Altayçeşme Mah. Çamlı Sok. Ofis Park Maltepe No:21/4 Kat:10-11-12 Maltepe/İstanbul

Tel : (0216) 453 0053

E-Posta : vadeli@gedik.com

***Gedik Yatırım VİOP Bülteni, Genel Yatırım Tavsiyesi Kapsamında Yatırım Danışmanlığı Birimi Tarafından Hazırlanmaktadır.**

YASAL UYARI

Burada yer alan bilgiler Gedik Yatırım tarafından bilgilendirme amacıyla hazırlanmıştır. Yatırım sinyal, bilgi, yorum ve tavsiyeleri yatırım danışmanlığı kapsamında değildir. Yatırım danışmanlığı hizmeti; aracı kurumlar, portföy yönetim şirketleri, mevduat kabul etmeyen bankalar ile müşteri arasında imzalanacak yatırım danışmanlığı sözleşmesi çerçevesinde sunulmaktadır. Burada yer alan sinyal, yorum ve tavsiyeler, herhangi bir yatırım aracının alım satım önerisi ya da getiri vaadi olarak yorumlanmamalıdır. Bu görüşler mali durumunuz ile risk ve getiri tercihlerinize uygun olmayabilir ve sadece burada yer alan bilgilere ve sinyallere dayanarak yatırım kararı verilmesi beklentilerinize uygun sonuçlar doğurmayabilir. Burada yer alan sinyaller, fiyatlar, veriler ve bilgilerin tam ve doğru olduğu garanti edilemez; içerik, haber verilmeksizin değiştirilebilir. Tüm sinyal ve veriler, Gedik Yatırım tarafından güvenilir olduğuna inanılan kaynaklardan alınmıştır. Bu sinyal ve kaynakların kullanılması nedeni ile ortaya çıkabilecek hatalardan ve zararlardan Gedik Yatırım sorumlu değildir.

Genel Müdürlük

Altayçeşme Mah. Çamlı Sok. Ofis Park Maltepe No:21/4 Kat:10-11-12 Maltepe/İstanbul/Türkiye Tel: (0216) 453 00 00 (pbx) Faks: (0216) 377 11 36

Alanya

Şekerhane Mah. Atatürk Cad.(Hancı Pastanesi Üstü) Balta İş Hanı 1100 Sok. Dış Kapı No : 9 İç Kapı No : 206 Alanya - Antalya Tel: (0242) 519 23 17 (pbx) Faks: (0242) 513 93 81

Adana-Seyhan

Çınarlı Mah. Ziyapaşa Bulvarı No: 78 Güneş Ziyapaşa İş Merkezi Kat :5 No :504 Seyhan/ADANA Tel: (0322) 355 03 50 (pbx) Faks: (0322) 290 35 18

Ankara - Çankaya

Simon Bolivar Cad. No: 8/6 Çankaya/ANKARA Tel: (0312) 438 27 00 (pbx) Faks: (0312) 438 27 47

Ankara - Kızılay

Mustafa Kemal Mah. 2157 Sk. Dış Kapı No : 2 İç Kapı No : 11 Çankaya/ ANKARA Tel: (0312) 232 09 49 (pbx) Faks: (0312) 232 09 49

Antalya

Elmalı Mah. Cumhuriyet Cad. Dış Kapı No : 40 Gültekin İşhanı Kat: 3 İç Kapı No : 301 Muratpaşa /ANTALYA Tel: (0242) 248 35 20 (pbx) Faks: (0242) 244 29 10

Aydın

Hasanefendi-Ramazan Paşa Mah. İstiklal Cad. Dış Kapı No : 23 İç Kapı No : 1 Efeler/AYDIN Tel: (0256) 999 17 87 (pbx) Faks:

Aydın - Kuşadası

Türkmen mah. Atatürk Bulvarı Belvü Sitesi C Blok Kat 2 Daire 3 Kuşadası /AYDIN Tel: (0256) 618 44 77 (pbx) Faks: (0256) 618 44 91

Aydın - Nazilli

Altıntaş Mah. İstasyon Bulvarı No:19 Kat:4 Daire:12 Nazilli / AYDIN Tel: (0256) 314 15 98 (pbx) Faks: (0256) 315 88 52

Bağdat Caddesi Private

Caddebostan Mah. Kantarcı Rıza Sk. Dış Kapı No:1 K:4 İç Kapı No:8 Kadıköy / İSTANBUL Tel: (0216) 453 01 05 (pbx) Faks: (0216) 411 23 54

Balıkesir

Eski Kuyumcular Mah. Anafartalar Cad. Acarlar İş Merkezi Dış Kapı No : 23 İç Kapı No : 1 Karesi - BALIKESİR Tel: (0266) 999 12 40 (pbx) Faks:

Bandırma

Dere Mah. Ordu Cad. Kapı No:3 İç Kapı No:2 Bandırma/ BALIKESİR Tel: (0226) 999 10 75 (pbx) Faks:

Bodrum

Taşyaka Mah. Ölüdeniz (TSY) Cad. No : 21 İç Kapı No : 3 Fethiye / Muğla Tel: (0252) 316 32 70 (pbx) Faks: (0252) 316 92 70

Bursa

İhsaniye Mah. İknur Sok. Dış Kapı No: 1D İç Kapı No: 8 Nilüfer/Bursa Tel: (0224) 220 51 50 (pbx) Faks: (0224) 220 50 99

Bursa - Nilüfer

Oduluk Mah. Liman Cad. No:7 Nilüfer / BURSA Tel: (0224) 275 35 50 (pbx) Faks: (0224) 451 79 66

Çanakkale

Kemalpaşa Mah. Şair Ece Ayhan Meydanı Dış Kapı No: 22 Kat: 2 İç Kapı No:2 Merkez / ÇANAKKALE Tel: (0286) 999 17 02 (pbx) Faks:

Çorlu

Zafer Mah. Cumhuriyet Bulvarı Dış Kapı No:9T1 İç Kapı No:114 Çorlu TEKİRDAĞ Tel: (0282) 888 96 20 (pbx) Faks:

Çorum - Merkez

Yavruturna Mah. 1. Maliye Sok. No: 1 Kat: 4 D: 22 Çorum Tel: (0364) 211 11 45 (pbx) Faks: (0364) 201 05 63

Denizli - Merkez

Saraylar Mah. İkinci Ticari Yol Sok.No:24 Kat:4 D:8 DENİZLİ Tel: (0258) 263 80 15 (pbx) Faks: (0258) 241 91 01

Edirne - Merkez

İstasyon Mah. Hakim Çağlar Işık Cad. Dış Kapı No : 1 İç Kapı No : 30 Merkez / Edirne Tel: (0284) 212 45 61 (pbx) Faks: (0284) 213 37 78

Elazığ - Merkez

Cumhuriyet Mah. Beyzade Efendi Bulvarı Temizer Apt. NO:1/3 A Blok Merkez / Elazığ Tel: (0424) 234 57 40 (pbx) Faks:

Eskişehir - Merkez

Akarbaşı Mah. Atatürk Bulvarı No : 77 A Odunpazarı / ESKİŞEHİR Tel: (0222) 230 09 08 (pbx) Faks: (0222) 220 37 02

Etiler Private

Etiler Mah. Yıldız Çiçeği Sok. No:11 Beşiktaş/İstanbul Tel: (0212) 999 50 11 (pbx) Faks:

Gaziantep

İncil Pınar Mah. Nail Bilen Cad. Ugur Plaza Sitesi Uğur Plaza Blok No: 5 İç Kapı No: 35 Şehitkamil / Gaziantep Tel: (0342) 909 01 54 (pbx) Faks:

İstanbul - Ataşehir

Barbaros Mah. İhlamur Bulvarı Sarkaç Sok. Ağaoğlu My Prestige No:1 D: 12-13 Ataşehir/İSTANBUL Tel: (0216) 560 37 00 (pbx) Faks: (0216) 688 67 86

İstanbul - Bakırköy

Cevizlik Mah. Muhasebeci Sok. Neşe Han No: 1 Kat:3 Bakırköy/İSTANBUL Tel: (0212) 660 85 25 (pbx) Faks: (0212) 570 03 03

İstanbul - Kapalıçarşı

Kürkçüler Sk. No: 25 Eminönü/Kapalıçarşı/İSTANBUL Tel: (0212) 513 40 01 (pbx) Faks: (0212) 527 16 86

İstanbul - Maltepe

Bağlarbaşı Mah. Bağdat Caddesi. Gedik İş Merkezi A Blok No: 414 Kat: 2 Daire: 22 İSTANBUL Tel: (0216) 399 00 42 (pbx) Faks: (0216) 399 18 17

İstanbul - Şişli

Esentepe Mah. Büyükdere Cad. Dış Kapı N201 Loft Residence İç Kapı N 50 Şişli / İSTANBUL Tel: (0212) 385 42 00 (pbx) Faks: (0212) 283 92 80

İstanbul - Tophane

Necatibey Cad. Alipaşa Degirmen Sok. No: 24 34425 Tophane/Karaköy/ İSTANBUL Tel: (0212) 251 60 06 (pbx) Faks: (0212) 293 49 03

İstanbul - Ümraniye

İnkılap Mah. Küçüksu Cad. Çeşminaz Sok. NO:2/7 Kat:3 Ümraniye Tel: (0216) 461 33 90 (pbx) Faks: (0216) 328 10 32

İzmir

Akdeniz Mah. Akdeniz Cad. Dış Kapı No : 1 İç Kapı No : 303 Konak / İZMİR Tel: (0232) 465 10 20 (pbx) Faks: (0232) 464 66 22

Karabük - Merkez

Bayır Mah. Menderes Cad. Çebioğlu Twin Towers B Blok Dış Kapı No :2 İç Kapı No : 107 Merkez / Karabük Tel: (0370) 502 15 90 (pbx) Faks: (0370) 502 15 93

Kayseri

Hunat Mah. Postalar Geçidi Sok. Ak Plaza Dış Kapı No :1 İç Kapı No : 206 Melikgazi - Kayseri Tel: (0352) 222 78 26 (pbx) Faks: (0352) 221 48 27

Kocaeli - Gebze

Hacı Halil Mah. Hükümet Cad. No: 95 Gebze/KOCAELİ Tel: (0262) 642 34 00 (pbx) Faks: (0262) 641 82 01

Kocaeli - İzmit Şubesi

Körfez Mahallesi Ankara Karayolu Cad. Dış Kapı No : 123/ 2 İç Kapı No : 9 İzmit / Kocaeli Tel: (0262) 999 18 14 (pbx) Faks: (0216) 377 11 36

Konya - Selçuklu

Beyazıt Mahallesi, Hüsnü Aşk Sok. Bezirci İş Merkezi Kat:4 D:403 Selçuklu / KONYA Tel: (0332) 238 59 60 (pbx) Faks: (0332) 238 59 75

Malatya - Battalgazi

Büyük Hüseyin Bey Mah. Atatürk Cad. Anadolu İş Merkezi K: 3 No: 23 D: 9-10-11 Battalgazi / MALATYA Tel: (0422) 325 62 67 (pbx) Faks: (0422) 322 23 72

Manisa - Merkez

Anafartalar Mah. Mustafa Kemal Paşa Cad. Kamil Menteş Apt. No: 34/1 MANİSA Tel: (0236) 239 42 98 (pbx) Faks: (0236) 239 43 02

Mersin - Akdeniz

Mahmudiye Mah. Atatürk Cad. Adil Kanun İş Hanı Kat: 2 Akdeniz / MERSİN Tel: (0324) 238 18 18 (pbx) Faks: (0324) 231 22 52

Muğla - Fethiye

Babaşahi Mah. 774. Sok. No.2 Fethiye / Muğla Tel: (0252) 612 07 60 (pbx) Faks: (0252) 612 36 46

Ordu - Altınordu

Düz Mah. Yıldırım Cad. Dış Kapı No : 4 İç Kapı No : 503 Altınordu / ORDU Tel: (0452) 222 07 49 (pbx) Faks: (0452) 220 07 50

Sakarya - Adapazarı

Tiğcılar Mah. Yenicami Sok. Dış Kapı No:5 İç Kapı No: 201 Adapazarı- Sakarya Tel: (0264) 279 83 89 (pbx) Faks: (0264) 281 03 88

Samsun - İlkadım

Hançerli Mah. Dervişzade Sok. Albayrak İş Merkezi No :5 Kat:6 İç Kapı No :5 İlkadım /Samsun Tel: (0362) 431 63 43 (pbx) Faks: (0362) 431 33 89

Trabzon - Ortahisar

Kemerkaya Mah. K.Maraş Cad. Ticaret Mektep Sk. Ustaömeroğlu İş Merkezi No: 9/9 Ortahisar/TRABZON Tel: (0462) 326 09 97 (pbx) Faks: (0462) 326 38 67

Uşak - Merkez

İsmetpaşa Cad. No: 45 K: 2 Mavi Plaza UŞAK Tel: (0276) 227 27 44 (pbx) Faks: (0276) 227 27 37

Yeşilyurt Private Şube

Yeşilyurt Mah. Sipahioğlu Cad. No : 14 İç Kapı No : 5 Bakırköy / İSTANBUL Tel: (0000) 000 00 00 (pbx) Faks:

Zonguldak - Ereğli

Müftü Mahallesi Süheyla Erel Sokak. No:2/1 Ay City İş Merkezi 7. Kat Ofis No:85 Karadeniz Ereğli / ZONGULDAK Tel: (0372) 329 10 00 (pbx) Faks: (0372) 316 66 30