

Piyasalarda Bugün

Euro Bölgesi'nde perakende satışlar ekimde eylül ayına kıyasla %1,8 geçen yılın aynı dönemine göre de %2,7 düştü. Ekim ayında sert ve beklenenden daha fazla bir düşüş yaşanan perakende satışlar hane halkının yaşam maliyetleri arttıkça harcamalarını azaltabileceğinin bir işareti oldu. Avrupa'da artan enflasyonun satın alma gücü üzerindeki baskısının gittikçe daha fazla hissedilmesi ile perakende ürünlere olan talebin yavaşladığını gösterdi. Avrupa Merkez Bankası Yönetim Konseyi Üyesi Francois Villeroy de Galhau, Euro Bölgesi'nde enflasyonun 2023'ün ilk yarısında tepe yapacağını öngördü ve bu ayki toplantıda faizleri 50 baz puan artırmaktan yana olduğunu söyledi. Bu söylemi Avrupa Merkez Bankası Üyesi ve İrlanda Merkez Bankası Başkanı Gabriel Makhlouf'da destekledi. Euro Bölgesi'nde Kasım ayında hizmet PMI, 2021 başlarından bu yana görülen en düşük seviye olan 48,5 puana inerek ılımlı resesyona işaret etti. Almanya'da fabrika siparişlerinin açıklanması bekleniyor.

ABD'de kasım ayında ISM hizmet sektörü PMI endeksi gerileme beklentisine karşı 56,5 seviyesinde açıklanarak iyileşmeye devam ederken, ekim ayına ait fabrika siparişleri %1,0 ile toparlanma kaydetti. Güçlü gelen verilerin ardından Fed'in faizleri artırmaya devam edeceği beklentisi güçlenirken, dolar endeksi ve tahvil getirilerinde toparlanma yaşandı. Günün geri kalanında ABD'de dış ticaret rakamları takip edilebilir.

Öne Çıkan Hisse Haberleri

D-MARKET Electronic Services & Trading - Hepsiburada'nın geçen yıl Temmuz ayında Nasdaq Borsasında halka arz olmasının ardından şirket yöneticileri, hisseleri satan ana ortak TurkCommerce BV ve halka arza aracılık eden kurumlara karşı dava açılmıştı. Şirketin Pazartesi günü ABD'deki düzenleyici kurum üzerinden yaptığı açıklamaya göre taraflar Hepsiburada ve TurkCommerce tarafından yapılacak 13,9 milyon dolar ödeme karşılığında iddialardan vazgeçilmesi konusunda anlaşta. Açıklamada anlaşmanın mahkeme tarafından onaylanmasının birkaç ay alabileceği ifade edildi. **(Pozitif)**

Tesla - Tesla Çin'de gerçekleşen otomobil satışlarının beklentileri karşılayamaması sebebiyle Şanghay fabrikasında üretimi azaltmayı planlıyor. Söz konusu karar ile toplam üretimin yüzde 20 oranında azaltabileceği tahmin ediliyor.Konu hakkında yorum yapan kaynaklar, otomobil üreticisinin bu kararı iç pazardaki kısa vadeli performansını değerlendirmesinin ardından verdiğini söyledi. Ayrıca, Çin'deki talebin artması durumunda şirketin üretimi tekrar artırması konusunda esnek davranacağı belirtildi. **(Negatif)**

Apple, Foxconn - Apple tedarikçisi Foxconn'un Zhengzhou fabrikasında uygulanan katı Covid-19 uygulamasına ilişkin olarak yeni gelişmelerin yaşanması bekleniyor. Reuters'ın yakın kaynaklara dayandığı haberine göre, Apple'ın en büyük iPhone fabrikasının Aralık sonu ile Ocak başı arasında tam üretime geçmesi öngörülüyor. Söz konusu kaynaklar, iPhone'un yaklaşık yüzde 70'inin bir araya getirildiği fabrikada Kasım ayı üretiminin yüzde 30'dan fazla etkilenebileceğini söyledi. **(Pozitif)**

PİYASA VERİLERİ

ABD	Kapanış	G.Yüksek	G.Düşük	Gün (%)	Ay (%)
S&P 500	3.999	4.052	3.984	-1,79	6,05
Dow Jones	33.947	34.336	33.847	-1,40	4,76
Nasdaq	11.240	11.426	11.193	-1,93	7,30
Avrupa	Kapanış	G.Yüksek	G.Düşük	Gün (%)	Ay (%)
DAX	14.448	14.507	14.394	-0,56	7,34
FTSE 100	7.568	7.598	7.548	0,15	3,17
CAC 40	6.697	6.739	6.686	-0,67	4,37
Asya	Kapanış	G.Yüksek	G.Düşük	Gün (%)	Ay (%)
Nikkei 225	27.914	27.934	27.698	0,34	2,63
Hang Seng	19.285	19.570	19.203	-1,20	19,33
Shanghai	3.207	3.225	3.195	-0,14	4,44
Pariteler	Kapanış	G.Yüksek	G.Düşük	Gün (%)	Ay (%)
Altın	1.782,6	1.788,2	1.780,1	0,07	5,44
WTI	77,22	77,88	77,05	0,38	-15,56
Brent	82,97	83,68	82,85	0,35	-14,38
EURUSD	1,0488	1,0519	1,0483	-0,03	4,67
GBPUSD	1,2190	1,2224	1,2180	0,00	5,87
USDJPY	136,97	137,17	136,29	-0,16	7,05

ÖNE ÇIKAN HİSSELER

S&P 500	Kapanış	Yüksek	Düşük	Gün (%)	Ay (%)
BANK OF AMERI	34,47	35,88	34,14	-4,46	-6,31
APPLE INC	146,63	150,91	145,78	-0,80	5,96
TESLA INC	182,45	191,26	180,56	-6,37	-12,06
DOW 30	Kapanış	Yüksek	Düşük	Gün (%)	Ay (%)
INTEL CORP	29,17	29,75	28,89	-0,82	3,44
MICROSOFT COR	250,20	253,81	248,08	-1,89	13,01
APPLE INC	146,63	150,91	145,78	-0,80	5,96
NASDAQ 100	Kapanış	Yüksek	Düşük	Gün (%)	Ay (%)
APPLE INC	146,63	150,91	145,78	-0,80	5,96
COMSOVEREIGN	0,14	0,15	0,11	27,43	101,4
TESLA INC	182,45	191,26	180,56	-6,37	-12,06
DAX	Kapanış	Yüksek	Düşük	Gün (%)	Ay (%)
DEUTSCHE BANK	10,15	10,30	10,14	1,26	4,36
E.ON SE	9,26	9,27	9,09	0,67	6,39
DEUTSCHE TELE	19,52	19,60	19,45	-0,64	-0,44
HANG SENG	Kapanış	Yüksek	Düşük	Gün (%)	Ay (%)
COUNTRY GARDE	3,00	3,17	2,96	-3,23	136,22
CHINA CONSTRU	4,73	4,75	4,67	0,42	10,77
IND & COMM BK	3,85	3,87	3,83	0,00	10,32
NIKKEI 225	Kapanış	Yüksek	Düşük	Gün (%)	Ay (%)
NISSAN MOTOR	466,2	468,2	461,0	0,97	-4,09
MITSUBISHI UF	747,40	751,40	741,60	0,74	6,47
RESONA HOLDIN	630,60	632,30	621,70	1,78	9,92

EMTİA VADELİ GÖRÜNÜMÜ
Brent

4 saat BZG3 SMA 21 (4 saat) SMA 50 (4 saat) SMA 100 (4 saat)



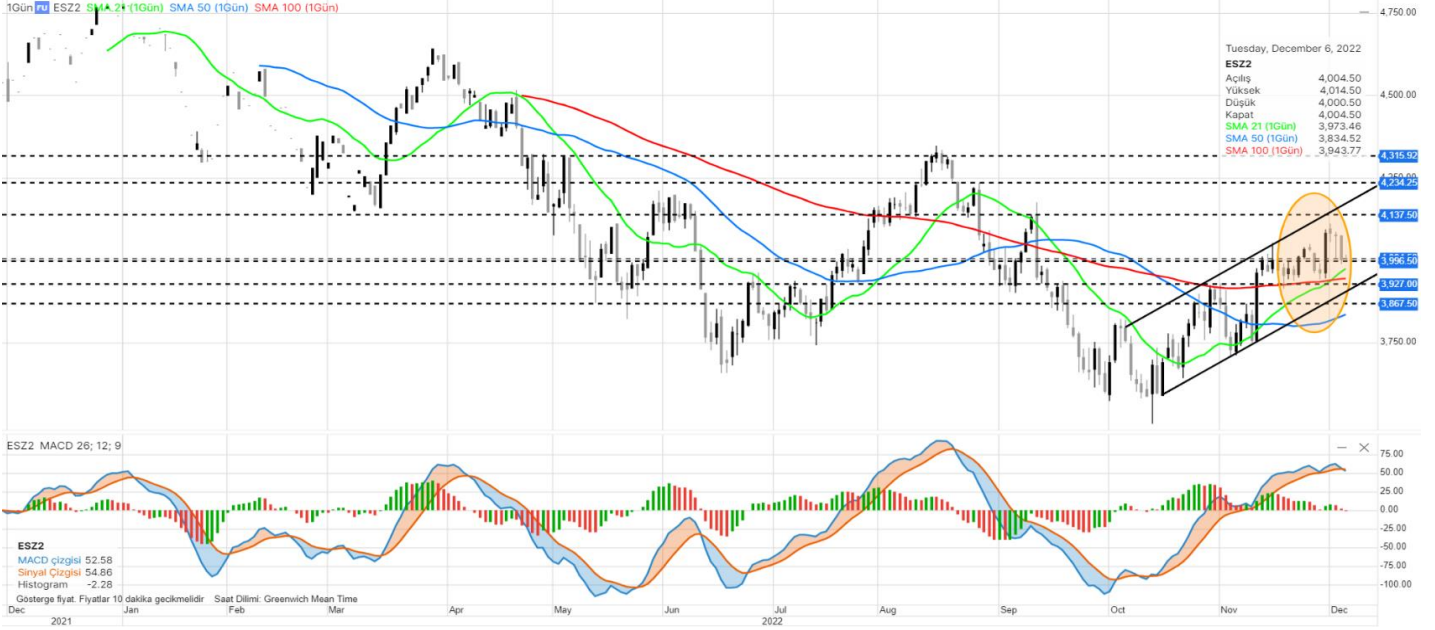
Petrol fiyatları bu sabah yatay seyrediyor. 05 Aralık itibariyle Avrupa Birliği'nin Rusya'ya petrol ambargosu başladı. Bu yaptırımların uzun vadeli etkilerinin nasıl olacağı merak ediliyor. Suudi Arabistan, Asya'ya olan petrol fiyatını düşürdüğünü belirtti. Bu adım, S. Arabistan'ın talep konusunda endişeli olduğunu ve bu nedenle düşürdüğü şeklinde yorumlanıyor. Petrol fiyatları üzerinde olumsuz bir baskı yaratabilir. Rusya'ya petrol ambargosunu konuştuğumuz bu dönemde, Çin ve Hindistan'ın, Rusya'dan petrol almaya devam ettiğine yönelik haberler geliyor. İki ülke, Rusya'ya dair petrol ambargosu uygulamıyor. Bugün için veri takvimi sakin. Emtia için 82,54 - 81,61 - 80,80 destek noktaları, 84,09 - 85,22 - 86,34 direnç noktaları olarak takip edilebilir.

PARİTE VADELİ GÖRÜNÜMÜ
GBPUSD

1Gün BPZ2 SMA 21 (1Gün) SMA 50 (1Gün) SMA 100 (1Gün)



İngiltere'de hizmet sektörü kasım ayında daralmaya işaret etti. Ülkede hizmet PMI, 50 eşik değerinin altında ve beklentilere paralel 48,8 seviyesinde açıklandı. ABD'de ise hizmet PMI 46,2 ile 50 eşik değerinin altındaki seyrini sürdürürken, ISM hizmet PMI 56,2 ile beklentileri aştı. ABD'de fabrika siparişleri ise ekim ayında %1'lik artış göstererek beklentileri aştığı görüldü. Dün zayıf seyrilerde güne başlayan dolar endeksi günü yükselişle tamamlarken son dönemdeki zayıf seyrilerden sonra tepki hareketi verdiği görüldü. Bugün İngiltere'de veri akışı sakin. ABD'de ise dış ticaret dengesi takip edilecek. Paritede 1,2373 - 1,2687 - 1,2950 seviyeleri direnç, 1,2170 - 1,1939 - 1,1654 izlenen desteklerdir.

ENDEKS VADELİ GÖRÜNÜMÜ
S&P 500

S&P 500 endeksi dün %1,79 kayıpla 3.998 seviyesinden kapattı. 13-14 Aralık tarihlerinde yapılacak Fed toplantısına yönelik 50 baz puanlık ihtimaller güçlü kalmaya devam ediyor. Bir süre 50 baz puan faiz artışı beklentisi fiyatlara yansıtıldı ve dolar gevşek seyretmişti. Fed Başkanı Powell'da faiz artış hızını yavaşlatacaklarına değinmişti. Ancak, piyasalar buna rağmen gelecek sene için Fed'in para politikasında sıkılaşmaya devam edeceğini fiyatlıyor. Resesyon ihtimaline karşın Fed'in mevcut duruşunu bir süre daha koruma ihtimali konuşuluyor. Bu da borsalarda risk iştahını zayıflatırken, dolar pozitif bir tabloya yol açıyor. Bu sabah ABD vadeli karışık seyreliyor. Veri takvimi sakin. Endeks için 4,137 - 4,234 - 4,315 seviyeleri direnç, 3,996 - 3,927 - 3,867 seviyeleri destek olarak takip edilebilir.

HİSSE SENEDİ GÖRÜNÜMÜ
Broadcom Inc (NASDAQ: AVGO)

Broadcom, 8 Aralık perşembe günü gelir raporunu paylaşacak. Şirketin 8,9 milyar dolar toplam gelir ile 10,28 dolar hisse başına kazanç açıklaması bekleniyor. Teknik açıdan uzun vadeli bir düşüş trendi içerisinde hareket eden hisse senedi fiyatının kanal direncini test etmesinin ardından düzeltme hareketi yaptığı gözlemleniyor. 21 günlük ortalamanın da denk düştüğü 514,83 dolar desteği üzerindeki kapanışlarda görünümün olumlu olduğu söylenebilir. Yukarıda 541,48 - 559,79 - 578,73 seviyeleri direnç, aşağıda 514,83 - 487,19 - 472,29 seviyeleri ise destek olarak takip edilebilir.

HABER AKIŞ ENDEKSİ

Şirket	Son Fiyat	Bloomberg Hedef Fiyat	Haber Eğilim Yönü	Gün (%)	Yıllık (%)	52 Hafta Yüksek	52 Hafta Düşük
GOLDEN OCEAN GROUP LTD	84,88	125,96		6,85	-0,02	156,55	68,70
KUSURI NO AOKI HOLDINGS CO L	7910,00	7.000,00		3,67	14,64	8.090,00	5.050,00
TAISEI CORP	4.050,00	4.516,67		0,62	19,12	4.355,00	3.335,00
NISSEI ASB MACHINE CO LTD	4815,00	5.100,00		1,26	67,83	4.890,00	2.715,00
AURORA CANNABIS INC	1,86	2,48		-1,59	-75,59	8,52	1,36
DOMINION ENERGY INC	59,27	74,71		-1,98	-20,22	88,78	57,95
ARGO GROUP INTERNATIONAL	27,41	29,50		-0,07	-50,44	60,29	19,00
MERCADOLIBRE INC	881,90	1.266,16		-6,68	-20,70	1.365,97	600,69
RACKSPACE TECHNOLOGY INC	4,10	5,57		-15,46	-69,47	14,38	3,70
SILVERGATE CAPITAL CORP-CL A	24,24	50,55		-8,49	-85,34	173,00	23,20

EKONOMİK TAKVİM

Saat	Para Birimi	Önemi	Veri	Beklenti	Önceki
10:00	EUR	**	Almanya Fabrika Siparişleri (Aylık) (Eki)	-0,20%	-4,00%
12:30	GBP	***	İnşaat Satın Alma Müdürleri Endeksi (PMI) (Kas)	52	53,2
13:10	EUR	**	ECB Denetleme Kurulu Üyesi Jochnick'in Konuşması		
16:30	USD	**	Ticaret Dengesi (Eki)	-79,10B	-73,30B
20:00	USD	***	EIA Kısa Vadeli Enerji Görünümü		

*Haber akış endeksi Bloomberg News Sentiment verilerine göre seçilmiştir.

Yasal Uyarı: Burada yer alan bilgiler Gedik Yatırım tarafından bilgilendirme amacıyla hazırlanmıştır. Bilgi, yorum ve tavsiyeler yatırım danışmanlığı kapsamında değildir. Yatırım danışmanlığı hizmeti; aracı kurumlar, portföy yönetim şirketleri, mevduat kabul etmeyen bankalar ile müşteri arasında imzalanacak yatırım danışmanlığı sözleşmesi çerçevesinde sunulmaktadır. Burada yer alan yorum ve tavsiyeler, herhangi bir yatırım aracının alım satım önerisi ya da getiri vaadi olarak yorumlanmamalıdır. Bu görüşler mali durumunuz ile risk ve getiri tercihlerinize uygun olmayabilir ve sadece burada yer alan bilgilere dayanarak yatırım kararı verilmesi beklentilerinize uygun sonuçlar doğurmayabilir. Burada yer alan fiyatlar, veriler ve bilgilerin tam ve doğru olduğu garanti edilemez; içerik, haber verilmeksizin değiştirilebilir. Tüm veriler, Gedik Yatırım tarafından güvenilir olduğuna inanılan kaynaklardan alınmıştır. Bu kaynakların kullanılması nedeni ile ortaya çıkabilecek hatalardan Gedik Yatırım sorumlu değildir. Değerli yatırımcılarımız, takip ettiğiniz hisselerle ilişkin analiz ve dealing hizmetlerimiz için bize 24 saat aşağıdaki numaralardan ulaşabilirsiniz.