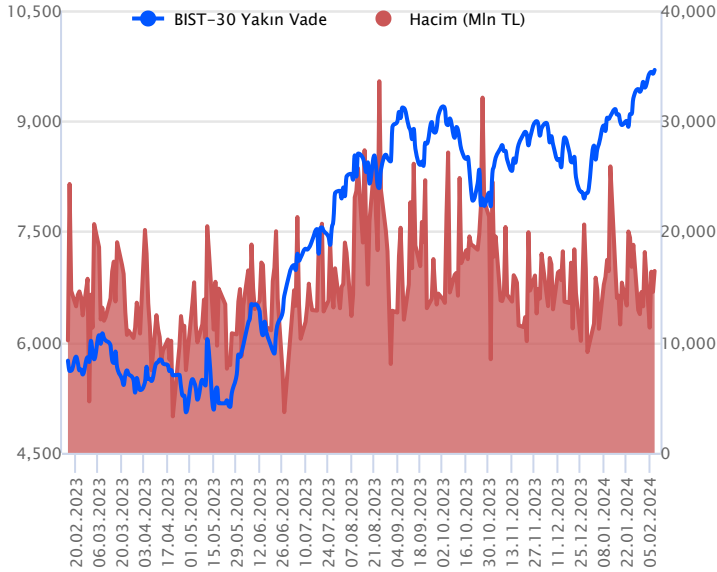


Sözleşme Kodu	Vade Ayı	Uzlaşma Fiyatı	Önceki Uzlaşma Fiyatı	Değişim	Değişim Puanı	Gün İçi Yüksek	Gün İçi Düşük	İşlem Miktarı	İşlem Hacim	Açık Pozisyon	Açık Pozisyon Değişimi	Vadeye Kalan Gün Sayısı	Takasbank Başlangıç Teminatı %
ENDEKS KONTRATLARI													
F_XU0300224	29.02.2024	9,683.75	9,644.75	0.40 %	39.00	9,764.50	9,606.00	169,556.00	16,451,738,305.00	289,550.00	5,820.00	21	15
F_XU0300424	30.04.2024	10,145.75	10,102.25	0.43 %	43.50	10,212.75	10,073.00	1,433.00	145,549,352.50	5,670.00	35.00	82	15

BIST 30 Yakın Vadeli Kontratı

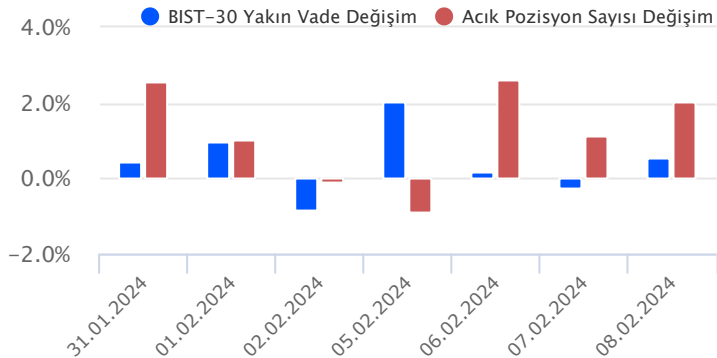


Şubat vadeli endeks sözleşmesi 9.606,00 ile 9.764,50 seviyeleri arasında hareket ederek günün %0,40 oranında yükselişe 9.683,75 uzlaşma fiyatından tamamladı. TCMB yılın ilk Enflasyon Raporu toplantısında enflasyon tahminlerinde değişime gitmezken, TCMB Başkanı Fatih Karahan, politika faizinin mevcut seviyede gerektiği müddetçe kalınacağını ancak enflasyon görünümünün bozulması halinde yeniden sıkılaştırmaya gidilebileceğini vurguladı. Akşam seans kapanışı da 9.694,25 puandan gerçekleşti. ABD borsaları günü sınırlı yükselişlerle tamamlarken, ABD vadeliinde bu sabah yatay bir seyir etkili oluyor. Asya piyasalarında birçok borsa tatil nedeniyle kapalı. Avrupa vadeli ve CFD endeksleri yatay açılışlara işaret ediyor. Şubat vadeli sözleşmenin güne hafif alıcılı bir başlangıç yapmasını bekliyoruz.

Son günlerde 9.700 üzerinde kalıcılık sağlamakta zorlanan sözleşmede 9.730 ve yeni zirve seviyesi olan 9.765 kısa vadeli direnç konumunda bulunmaktadır. Bu seviyeler üzerinde 9.830 pivot seviyesi ile devamında 9.900 bölgesine doğru yükselişler yaşanabilir. Olası düzeltmelerde ise 9.660 seviyesi altında 9.600 - 9.575 ile 9.530 - 9.500 aralıkları güçlü destek bölgeleri olarak takip edilecektir. Sözleşmede 9.500 kırılacak olursa kısa vadeli teknik görünümün zayıfladığı ve düzeltme eğiliminin hız kazandığı görülebilir.

Endeks - 30 Yakın Vade Aracı Kurum Dağılımı Günlük Değişim					
Long			Short		
Kurum	Net Lot	Pay (%)	Kurum	Net Lot	Pay (%)
Garanti BBVA	24.202	86	Halk Yatırım	4.781	17
İş Yatırım	645	2	Teb Yatırım	3.612	13
ING Menkul	618	2	Tacirler Yatırım	3.408	12
Meksa Yatırım	568	2	Bank of America	2.757	10
Yatırım Finansman	487	2	HSBC Yatırım	2.691	10
Diğer	1.796	6	Diğer	11.067	39
İlk 5 Kurum Alım Ağırlıklı					

Endeks - 30 Yakın Vade Aracı Kurum Dağılımı Tüm Vade					
Long			Short		
Kurum	Net Lot	Pay (%)	Kurum	Net Lot	Pay (%)
Teb Yatırım	97.724	77	İş Yatırım	47.157	37
Halk Yatırım	9.773	8	HSBC Yatırım	23.741	19
Garanti BBVA	8.347	7	Meksa Yatırım	7.425	6
Deniz Yatırım	3.359	3	Info Yatırım	6.942	6
Tacirler Yatırım	3.185	3	Oyak Yatırım	6.884	5
Diğer	4.886	4	Diğer	35.126	28
İlk 5 Kurum Alım Ağırlıklı					

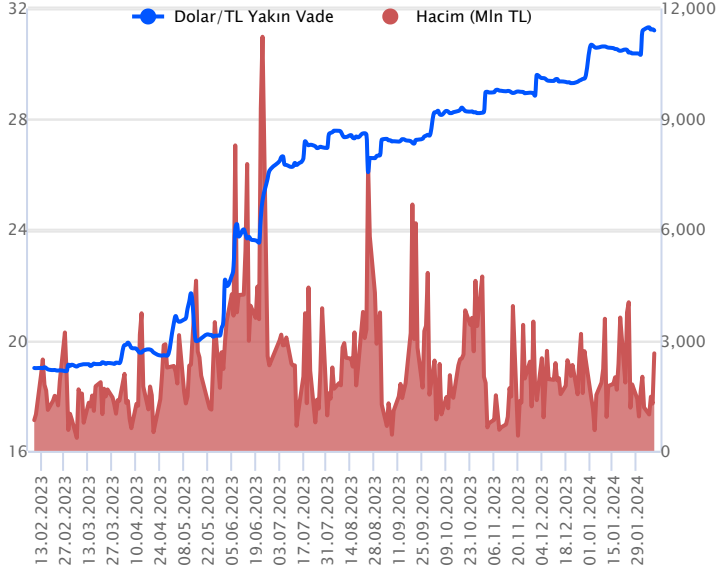


Fiyat (%) Açık Pozisyon (%) Yorum

Artış	Artış	Yükselişin devamlılığı için sinyal olarak kabul edilebilir.
Artış	Azalış	Yükselişin desteklenmediğini gösterir.
Azalış	Artış	Düşüşlerin devamlılığı için sinyal olarak kabul edilebilir.
Azalış	Azalış	Düşüşlerin desteklenmediğini gösterir.

Sözleşme Kodu	Vade Ayı	Uzlaşma Fiyatı	Önceki Uzlaşma Fiyatı	Değişim	Değişim Puan	Gün İçi Yüksek	Gün İçi Düşük	İşlem Miktarı	İşlem Hacim	Açık Pozisyon	Açık Pozisyon Değişimi	Vadeye Kalan Gün Sayısı	Takasbank Başlangıç Teminatı %
DÖVİZ KONTRATLARI													
F_EURTRY0224	29.02.2024	33.6079	33.7050	-0.29 %	-0.10	33.7135	33.5680	297	9,991,369	16,971	3	21	14
F_EURTRY0324	29.03.2024	34.7317	34.8065	-0.21 %	-0.07	34.8130	34.6797	48	1,669,170	429	-1	50	14
F_EURUSD0224	29.02.2024	1.0783	1.0790	-0.06 %	0.00	1.0807	1.0760	1,247	41,089,664	32,185	-21	21	4
F_EURUSD0324	29.03.2024	1.0793	1.0807	-0.13 %	0.00	1.0822	1.0782	59	1,946,316	1,917	-33	50	4
F_USDTRY0224	29.02.2024	31.2121	31.2474	-0.11 %	-0.04	31.2338	31.1861	84,760	2,645,438,181	901,242	-12,769	21	14
F_USDTRY0324	29.03.2024	32.1648	32.2106	-0.14 %	-0.05	32.2063	32.1545	11,289	363,268,113	428,934	1,913	50	14

Dolar/TL Yakın Vadeli Kontratı



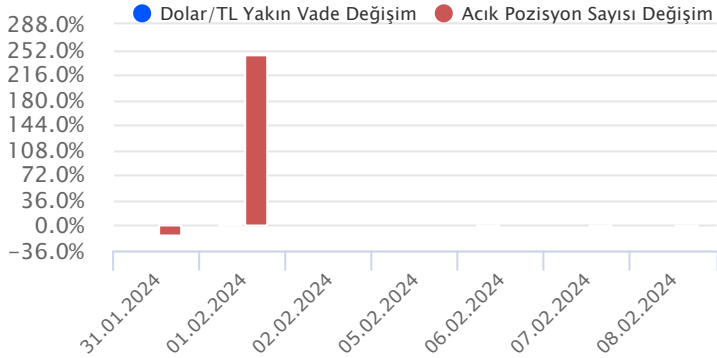
Şubat vadeli Dolar/TL sözleşmesi dün 31,1861 ile 31,2338 seviyeleri arasında dalgalanarak günü yüzde 0,11'lik düşüşle 31,2121 uzlaşma fiyatından tamamladı. TCMB yıl sonu enflasyon tahminini yüzde 36 düzeyinde korurken, TCMB Başkanı Fatih Karahan, para politikasında gerekli sıkılık düzeyine ulaşıldığını, enflasyon görünümünün bozulması durumunda ise yeniden sıkılaştırmaya gidilebileceğini belirtti. Yurt içi yerleşiklerin döviz mevduatı geçen hafta 2 milyar dolar azalışla 176,3 milyar dolara gerilerken, kur korumalı mevduat toplamı ise 76,1 milyar TL düşüşle 2,38 trilyon TL'ye geriledi. ABD tarafında işsizlik maaşı başvuruları geçen hafta 218 bin kişi olarak gerçekleşti. Verilerin fiyatlamalara etkisi olmadı. Dün spot kurda yatay ve düşük volatil hareketler izlendi. Bugün yurt içerisinde sanayi üretim endeksi verisi dışında önemli bir veri akışı bulunmuyor. Dolar/TL spot kuru, bu sabah saat 08:20 itibariyle 30,67'li seviyelerde bulunuyor. Dolar endeksi 104,18 civarında, ABD 10 yıllık tahvil faizi ise yüzde 4,15'li seviyelerde hareket ediyor.

Dolar/TL Yakın Vade Aracı Kurum Dağılımı Günlük Değişim					
Long			Short		
Kurum	Net Lot	Pay (%)	Kurum	Net Lot	Pay (%)
Akbank	19.580	29	İş Yatırım	31.956	47
Fibabank	12.000	18	Deniz Yatırım	14.242	21
Destek Yatırım	10.000	15	Yapı Kredi Yatırım	10.122	15
Denizbank	7.522	11	Bank of America	3.145	5
Finansbank	5.000	7	Yatırım Finansman	3.082	5
Diğer	13.734	20	Diğer	5.289	8

İlk 5 Kurum Satım Ağırlıklı

Dolar/TL Yakın Vade Aracı Kurum Dağılımı Tüm Vade					
Long			Short		
Kurum	Net Lot	Pay (%)	Kurum	Net Lot	Pay (%)
Ak Yatırım	276.540	35	Akbank	318.997	40
Denizbank	119.862	15	İş Yatırım	150.461	19
Deniz Yatırım	117.597	15	Bank of America	137.215	17
Yapı Kredi Yatırım	65.537	8	Finansbank	114.936	15
Garanti BBVA	60.575	8	Garanti Bankası	16.000	2
Diğer	151.866	19	Diğer	54.368	7

İlk 5 Kurum Satım Ağırlıklı

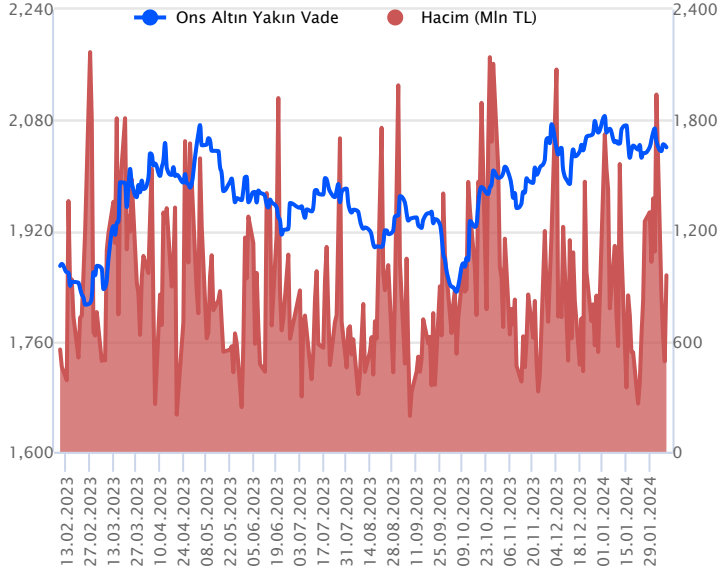


Fiyat (%) Açık Pozisyon (%) Yorum

Artış	Artış	Yükselişin devamlılığı için sinyal olarak kabul edilebilir.
Artış	Azalış	Yükselişin desteklenmediğini gösterir.
Azalış	Artış	Düşüşlerin devamlılığı için sinyal olarak kabul edilebilir.
Azalış	Azalış	Düşüşlerin desteklenmediğini gösterir.

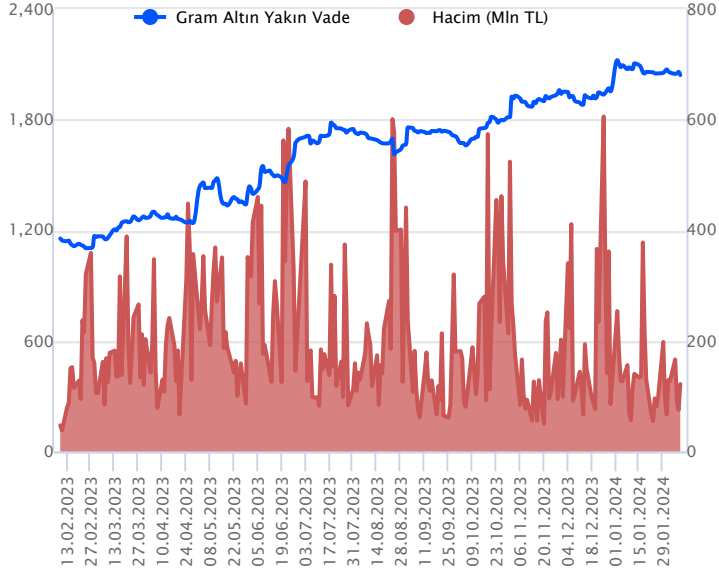
Sözleşme Kodu	Vade Ayı	Uzlaşma Fiyatı	Önceki Uzlaşma Fiyatı	Değişim	Değişim Puan	Gün İçi Yüksek	Gün İçi Düşük	İşlem Miktarı	İşlem Hacim	Açık Pozisyon	Açık Pozisyon Değişimi	Vadeye Kalan Gün Sayısı	Takasbank Başlangıç Teminatı %
ALTIN KONTRATLARI													
F_XAUTRYM0224	29.02.2024	2,044.120	2,058.940	-0.72 %	-14.82	2,055.990	2,035.470	59,536	121,706,606	1,017,792	-1,075	21	14
F_XAUTRYM0424	30.04.2024	2,205.930	2,220.240	-0.64 %	-14.31	2,222.400	2,194.190	34,293	75,517,148	123,326	6,935	82	14
F_XAUUSD0224	29.02.2024	2,036.800	2,050.600	-0.67 %	-13.80	2,046.150	2,028.550	15,399	957,678,901	71,142	-3,114	21	8
F_XAUUSD0424	30.04.2024	2,058.250	2,070.650	-0.60 %	-12.40	2,068.850	2,050.500	1,743	109,521,695	3,592	110	82	8

ONS ALTIN Yakın Vadeli Kontratı



Şubat vadeli ons altın sözleşmesi dün 2028,55-2046,15\$ arasında seyrederek, günü yüzde 0,67 düşüyle 2036,80\$ uzlaşma fiyatından kapattı. Spot piyasada saat 08:00 itibariyle ons altın 2032\$ seviyesinde izleniyor. Sözleşme için mevcut stratejimizi sürdürmeye devam ediyoruz. Sözleşmede 2035\$ destek noktası olurken, bu destek altı kapanışların devamında aşağı yönlü pozisyonların artması beklenebilir. Bu noktada sözleşme için 2055\$ stop seviyesi eklenerek 1994\$ seviyesi değerlendirilebilir. Yukarıda 2046\$ direnç noktası olarak görülmektedir. Bu direncin üzerinde kapanışların devamında ise 2025\$ stop loss olmak koşuluyla 2086\$ seviyesi takip edilebilir. Bu hafta ABD'de açıklanan verilerin etkisi varlık fiyatları üzerinde pek hissedilmedi. Fed üyelerinin konuşmaları yoğunlu. Üyelerin ortak görüşü ise faiz indirimine başlamak için biraz daha kanıt görmek gerektiğini belirttiler. Bu nedenle önümüzdeki dönemde ekonomik veriler bu beklentileri şekillendirmeye devam edecektir. Bugün için ABD'de veri takvimi sakın olurken, Fed üyelerinin konuşmaları olursa izlenecektir. Sözleşmede olası oynaklığa karşı yatırımcıların aktif bir kar al/zarar durdur seviyesi belirleyerek hareket etmeleri daha sağlıklı olabilir.

GRAM ALTIN Yakın Vadeli Kontratı

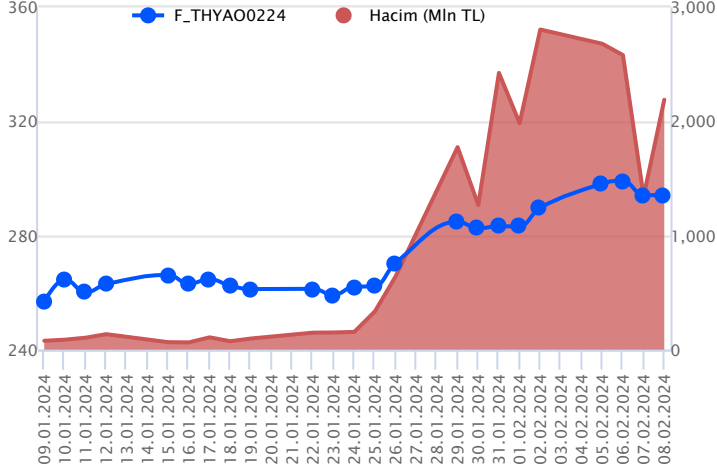


Şubat vadeli gram altın sözleşmesi dün 2035,47-2055,99 TL arasında dalgalanarak, günü yüzde 0,72 kayıpla 2044,12 TL uzlaşma fiyatından tamamladı. Spot piyasada saat 08:00 itibariyle gram altın 2005 TL, ons altın 2032\$ ve Dolar/TL kuru 30,67'li seviyelerde işlem görüyor. Yurt içinde, dün TCMB bu yılın ilk enflasyon raporunu yayınladı. Yeni Başkan Fatih Karahan'ın da Başkan olarak ilk enflasyon raporuydu. TCMB, 2024 yıl sonu enflasyon tahminini yüzde 36 seviyesinde koruduğunu belirtti. TCMB Başkanı Karahan yapmış olduğu konuşmasında, para politikasının gerekli sıkılık düzeyine ulaştığını, politika faizinin mevcut seviyede gerektiği müddetçe kalacağını ancak enflasyon görünümünün bozulması halinde yeniden sıkılaştırmaya gidilebileceğini söyledi. Bugün içinde Türkiye'de aralık ayına yönelik sanayi üretimi verisi açıklanacak. Yurt dışına baktığımız zaman, bu haftanın gündeminde ABD ve Avrupa Merkez Bankaları üyelerinin konuşmaları vardı. Üyeler, faiz indirimi için erken uyarısında bulundular. Biraz daha veri görmek gerektiğini belirtmeye devam ediyorlar. Bugün içinde ABD'de açıklanacak önemli bir veri akışı bulunmamaktadır. Fed üyelerinin konuşmaları takip edilebilir. Sözleşmede olası oynaklığa karşı yatırımcıların aktif bir kar al/zarar durdur seviyesi belirleyerek hareket etmeleri daha sağlıklı olabilir.

Sözleşme	Vade Ayı	Son Uzlaşma	Önceki Uzlaşma	Değişim %	Günün Düşüğü	Günün Yükselişi	İşlem Adedi	İşlem Hacmi
PAY VADELİ SÖZLEŞMELERİNDE EN FAZLA İŞLEM GÖRENLER								
F_THYAO0224	29.02.2024	293.890	294.520	-0.2 %	292.150	299.010	73,955	2,190,197,943
F_EREGL0224	29.02.2024	46.590	46.310	0.6 %	45.780	46.850	252,155	1,169,940,754
F_SISE0224	29.02.2024	53.590	51.790	3.5 %	51.520	53.770	191,328	1,012,584,438

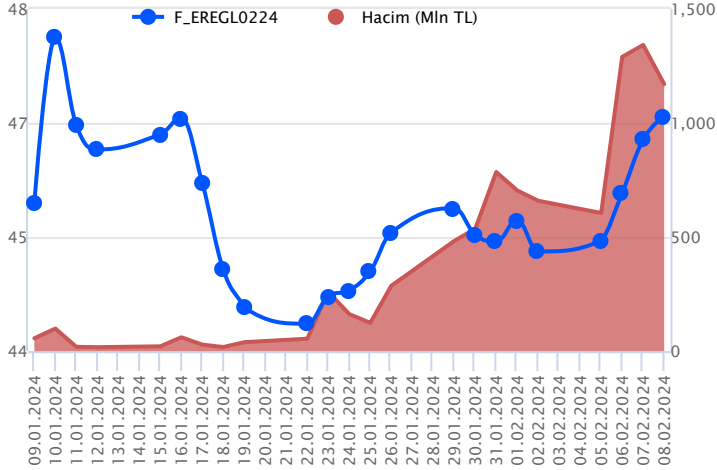
Pay vadeli sözleşmeleri, düşük teminatlarla yüksek tutarlı pozisyonlar almayı mümkün kılar. Pay vadeli sözleşmeleri ile ilgili daha detaylı bilgi almak için Gedik Yatırım VİOP Departmanı ile iletişime geçebilirsiniz.

F_THYAO0224 Vadeli Kontratı



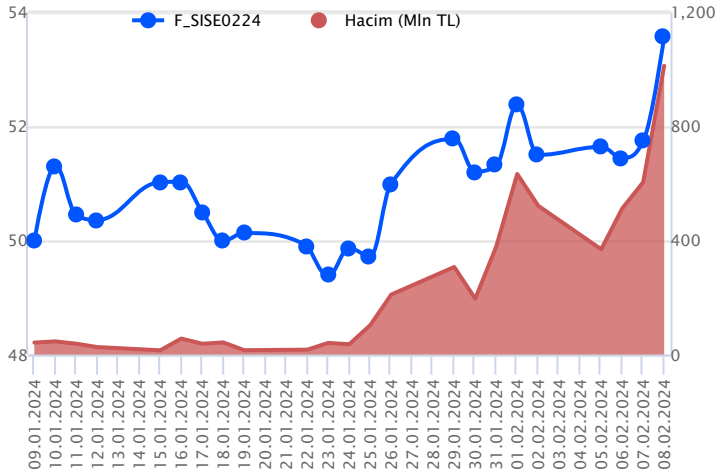
Endekste alım iştahının gücünü koruduğu zirve seviyelerin yenilediği görülürken, Şubat vadeli THYAO sözleşmesi 292,15 TL – 299,01 TL seviyeleri arasında dalgalanarak günü 293,89 TL uzlaşma fiyatından tamamladı. Yatay kapanışın yaşandığı sözleşmede 295,00 TL üzerinde alım iştahının devamı beklenirken, yükselişlerde ilk etapta 298,55 TL üzeri kapanışlar önemli olacaktır. 298,55 TL direncinin üzerinde psikolojik öneme sahip 300,00 TL ve zirvenin yer aldığı 301,60 TL gündeme gelecek direnç noktalarıdır. Sözleşmede realizasyonlarda saatlik fiyatlamada 295,50 TL altı kapanışlar izlenmektedir. 295,50 TL altında 292,15 TL ve 290,00 TL takip edilecek destek seviyeleridir. Son dönemde kaydedilen volatilité sebebiyle alınacak pozisyonlarda temkinli olunması aktif bir stop-loss stratejisine bağlı kalınması faydalı olacaktır.

F_EREGL0224 Vadeli Kontratı



Bu hafta pozitif fiyatlamaların ön plana çıktığı Şubat Vadeli EREGL sözleşmesi dün 45,78 TL – 46,85 TL seviyeleri arasında dalgalanarak günü 46,59 TL uzlaşma fiyatından %0,6'lik kazançla tamamladı. Ortalamaların üzerinde pozitif fiyatlamaların yaşandığı sözleşmede 46,60 TL üzerinde kazançların derinleşmesi beklenirken, yukarıda 47,00 TL – 47,40 TL izlenecek direnç seviyeleridir. Ancak hafta boyunca pozitif ayrışmanın takip edildiği sözleşmede kar satışlarının etkili olması halinde 46,20 TL – 46,00 TL takip edilecek ilk destek noktalarıdır. Sözleşmede 46,00 TL desteğinin altında 45,78 TL ara desteği gündeme geleceklerdir. Piyasada yaşanan volatilité nedeniyle alınacak pozisyonlarda temkinli olunması aktif bir stop-loss stratejisine bağlı kalınması faydalı olacaktır.

F_SISE0224 Vadeli Kontratı



Şubat vadeli SISE pay sözleşmesi 51,52 – 53,77 TL aralığında hareket ederek günü %3,5 oranında yükselişle 53,59 TL uzlaşma fiyatından tamamladı. Son günlerde dalgalı bir seyirle birlikte kısa vadeli ortalamalar üzerindeki seyir korunduğu SISE cephesinde dün yükselişlerin güç kazandığı ve endekse kıyasla pozitif bir ayrışmanın kaydedildiği görüldü. SISE sözleşmesinde yukarı yönlü seyrin devamında 53,77 – 54,00 ve 54,30 seviyeleri kısa vadeli direnç noktalarıdır. Bu seviyeler üzerinde 54,68 – 55,20 ve 55,80 seviyelerine doğru yükselişler kaydedilebilir. Olası kâr satışlarında ise 53,27 – 53,00 ve 52,79 kısa vadeli destek konumunda bulunmaktadır. Sözleşmede yükseliş eğiliminin devamlılığı açısından 53,00 ve şubat başında test edilen 52,79 TL üzerinde kalıcılığın korunması önem taşımaktadır. 52,79 TL altında 52,56 – 52,16 – 51,44 ve 51,00 seviyelerine doğru geri çekilmeler gündeme gelebilir.

Dayanak Varlıkların Teknik Gösterge Görünümleri

20 Gün Ortalama/Fiyat Kesişmesi (YUKARI)

GUBRF
ISGYO
SKBNK
VAKBN

Güç Göstergeleri Olumlu

VESTL
TAVHL
SOKM
ALARK
ARCLK

RSI ve Momentum göstergelerine göre olumlu olanlar

50 Gün Ortalama/Fiyat Kesişmesi (YUKARI)

ISGYO

MACD

VAKBN ZAYIF SAT

20/50 Gün Ortalama Kesişmesi (YUKARI)

Bu şartları sağlayan dayanak varlık bulunmamaktadır.

Para Girişi Olan Dayanak Varlıklar

	Kapanış	İşlem Hacmi (Mln TL)
X10XB	11,559.16	45,812.17481
THYAO	286.75	14,730.62559
EREGL	45.48	6,332.03522
TUPRS	157.80	6,229.03639
GUBRF	158.00	4,841.25221

Yüksek Hacimliler

	İşlem Hacmi (Mln TL)
XU030	79,911.78
XSD25	56,913.49
X10XB	45,812.17
THYAO	14,730.63
XLBNK	11,145.41

20 Gün Ortalama/Fiyat Kesişmesi (AŞAĞI)

Bu şartları sağlayan dayanak varlık bulunmamaktadır.

Güç Göstergeleri Zayıf

RSI ve Momentum göstergelerine göre zayıf olanlar

50 Gün Ortalama/Fiyat Kesişmesi (AŞAĞI)

Bu şartları sağlayan dayanak varlık bulunmamaktadır.

Göstergeleri Dipte Olanlar

CCI, RSI, Stochastics, Williams' %R, MFI ve DX göstergelerinin ortalaması en düşük olanlar

20/50 Gün Ortalama Kesişmesi (AŞAĞI)

Bu şartları sağlayan dayanak varlık bulunmamaktadır.

Para Çıkışı Olan Dayanak Varlıklar

	Kapanış	İşlem Hacmi (Mln TL)
Bu şartları sağlayan dayanak varlık bulunmamaktadır.		

Dayanak Varlıkların Teknik Gösterge Konumları

Kod	5 Günlük H.O	10 Günlük H.O	20 Günlük H.O	50 Günlük H.O	RSI	StochS	MACD	CCI
AEFES	ALIM	ALIM	ALIM	ALIM	ALIM	SATIM	ALIM	SATIM
AKBNK	ALIM	ALIM	ALIM	ALIM	SATIM	ALIM	SATIM	ALIM
AKSEN	ALIM	ALIM	ALIM	ALIM	SATIM	ALIM	ALIM	SATIM
ALARK	ALIM	ALIM	ALIM	ALIM	ALIM	SATIM	ALIM	SATIM
ARCLK	ALIM	ALIM	ALIM	ALIM	ALIM	SATIM	ALIM	ALIM
ASELS	SATIM	ALIM	ALIM	ALIM	SATIM	ALIM	ALIM	SATIM
ASTOR	ALIM	ALIM	ALIM	ALIM	SATIM	ALIM	ALIM	SATIM
BIMAS	ALIM	ALIM	ALIM	ALIM	ALIM	SATIM	ALIM	ALIM
CNH/TRY	ALIM	ALIM	ALIM	ALIM	ALIM	ALIM	SATIM	ALIM
DOHOL	ALIM	ALIM	ALIM	ALIM	ALIM	SATIM	ALIM	ALIM
ECILC	ALIM	ALIM	ALIM	ALIM	ALIM	ALIM	ALIM	SATIM
EKGYO	ALIM	ALIM	ALIM	ALIM	SATIM	SATIM	ALIM	SATIM
ENJSA	ALIM	ALIM	ALIM	ALIM	ALIM	SATIM	ALIM	SATIM
ENKAI	ALIM	ALIM	ALIM	ALIM	ALIM	SATIM	ALIM	SATIM
EREGL	ALIM	ALIM	ALIM	ALIM	ALIM	SATIM	ALIM	ALIM
EUR/TRY	ALIM	ALIM	ALIM	ALIM	ALIM	SATIM	SATIM	ALIM
EUR/USD	SATIM	SATIM	SATIM	SATIM	ALIM	SATIM	SATIM	ALIM
FROTO	ALIM	ALIM	ALIM	ALIM	SATIM	ALIM	ALIM	SATIM
GARAN	SATIM	ALIM	ALIM	ALIM	SATIM	ALIM	SATIM	SATIM
GBP/USD	SATIM	SATIM	SATIM	SATIM	ALIM	SATIM	SATIM	ALIM
GUBRF	ALIM	ALIM	ALIM	SATIM	ALIM	SATIM	ALIM	ALIM
HALKB	ALIM	ALIM	ALIM	ALIM	ALIM	ALIM	ALIM	ALIM
HEKTS	ALIM	ALIM	SATIM	SATIM	ALIM	ALIM	ALIM	SATIM
ISCTR	SATIM	ALIM	ALIM	ALIM	SATIM	ALIM	SATIM	SATIM
ISGYO	ALIM	ALIM	ALIM	ALIM	ALIM	SATIM	ALIM	ALIM
KARSN	ALIM	ALIM	ALIM	ALIM	ALIM	ALIM	ALIM	ALIM
KCHOL	ALIM	ALIM	ALIM	ALIM	SATIM	ALIM	ALIM	SATIM
KONTR	ALIM	ALIM	ALIM	ALIM	ALIM	SATIM	ALIM	ALIM
KOZAA	ALIM	ALIM	ALIM	ALIM	ALIM	SATIM	ALIM	SATIM
KOZAL	ALIM	ALIM	ALIM	ALIM	ALIM	ALIM	ALIM	SATIM
KRDMD	ALIM	ALIM	ALIM	ALIM	ALIM	SATIM	ALIM	SATIM
MGROS	ALIM	ALIM	ALIM	ALIM	SATIM	ALIM	ALIM	SATIM
ODAS	ALIM	ALIM	ALIM	ALIM	ALIM	NÖTR	ALIM	ALIM
OYAKC	ALIM	ALIM	ALIM	ALIM	ALIM	SATIM	ALIM	ALIM
PETKM	ALIM	ALIM	ALIM	ALIM	ALIM	SATIM	ALIM	ALIM
PGSUS	ALIM	ALIM	ALIM	ALIM	ALIM	ALIM	ALIM	SATIM
RUB/TRY	SATIM	SATIM	SATIM	ALIM	SATIM	ALIM	SATIM	ALIM
SAHOL	ALIM	ALIM	ALIM	ALIM	ALIM	SATIM	ALIM	SATIM
SASA	ALIM	ALIM	ALIM	SATIM	ALIM	ALIM	ALIM	SATIM
SISE	ALIM	ALIM	ALIM	ALIM	ALIM	SATIM	ALIM	ALIM
SKBNK	ALIM	ALIM	ALIM	SATIM	ALIM	SATIM	ALIM	ALIM
SOKM	ALIM	ALIM	ALIM	ALIM	ALIM	ALIM	ALIM	ALIM
TAVHL	ALIM	ALIM	ALIM	ALIM	ALIM	SATIM	ALIM	ALIM
TCELL	SATIM	ALIM	ALIM	ALIM	SATIM	ALIM	SATIM	SATIM
THYAO	ALIM	ALIM	ALIM	ALIM	SATIM	ALIM	ALIM	SATIM
TKFEN	ALIM	ALIM	ALIM	ALIM	ALIM	SATIM	ALIM	SATIM
TOASO	ALIM	ALIM	ALIM	ALIM	ALIM	ALIM	ALIM	ALIM
TSKB	ALIM	ALIM	ALIM	ALIM	ALIM	SATIM	ALIM	ALIM
TTKOM	SATIM	ALIM	ALIM	ALIM	SATIM	ALIM	SATIM	SATIM
TUPRS	ALIM	ALIM	ALIM	ALIM	ALIM	ALIM	ALIM	ALIM
USD/TRY	ALIM	ALIM	ALIM	ALIM	ALIM	ALIM	SATIM	SATIM
VAKBN	SATIM	SATIM	ALIM	SATIM	SATIM	ALIM	SATIM	SATIM
VESTL	ALIM	ALIM	ALIM	ALIM	SATIM	SATIM	ALIM	SATIM
X10XB	ALIM	ALIM	ALIM	ALIM	ALIM	ALIM	ALIM	SATIM
XAU/TRY	SATIM	SATIM	ALIM	ALIM	SATIM	ALIM	SATIM	SATIM
XAU/USD	SATIM	SATIM	ALIM	ALIM	SATIM	SATIM	ALIM	SATIM
XLBNK	ALIM	ALIM	ALIM	ALIM	SATIM	ALIM	SATIM	SATIM
XSD25	ALIM	ALIM	ALIM	ALIM	ALIM	ALIM	ALIM	SATIM
XU030	ALIM	ALIM	ALIM	ALIM	ALIM	ALIM	ALIM	SATIM
YKBNK	ALIM	ALIM	ALIM	ALIM	ALIM	ALIM	ALIM	SATIM

Kod	Destek 3	Destek 2	Destek 1	Kapanış	Pivot	Direnç 1	Direnç 2	Direnç 3
	DESTEKLER				DİRENÇLER			
F_AEFES0224	155.70	156.86	158.69	160.53	159.85	161.68	162.84	164.67
F_AEFES0324	162.03	162.81	164.39	165.96	165.17	166.75	167.53	169.11
F_AKBNK0224	40.57	40.92	41.14	41.36	41.49	41.71	42.06	42.28
F_AKBNK0324	40.59	40.96	41.16	41.37	41.53	41.73	42.10	42.30
F_AKSEN0224	37.27	38.12	38.61	39.11	39.46	39.95	40.80	41.29
F_AKSEN0324	38.71	39.55	39.98	40.40	40.82	41.25	42.09	42.52
F_ALARK0224	116.33	117.56	118.91	120.26	120.14	121.49	122.72	124.07
F_ALARK0324	120.55	121.65	123.03	124.41	124.13	125.51	126.61	127.99
F_ARCLK0224	152.71	156.46	159.52	162.59	163.27	166.33	170.08	173.14
F_ARCLK0324	157.49	160.45	164.01	167.58	166.97	170.53	173.49	177.05
F_ASELS0224	51.03	51.57	52.04	52.51	52.58	53.05	53.59	54.06
F_ASELS0324	52.95	53.43	53.90	54.37	54.38	54.85	55.33	55.80
F_ASTOR0224	124.36	126.69	127.99	129.30	130.32	131.62	133.95	135.25
F_ASTOR0324	127.12	129.27	130.41	131.56	132.56	133.70	135.85	136.99
F_BIMAS0224	362.28	371.43	381.96	392.48	391.11	401.64	410.79	421.32
F_BIMAS0324	374.88	383.94	394.63	405.33	403.69	414.38	423.44	434.13
F_CNHTRY0224	4.33	4.33	4.33	4.33	4.33	4.33	4.33	4.33
F_DOHOL0224	13.63	13.75	13.85	13.96	13.97	14.07	14.19	14.29
F_DOHOL0324	14.21	14.30	14.38	14.47	14.47	14.55	14.64	14.72
F_ECILC0224	48.61	49.90	51.94	53.99	53.23	55.27	56.56	58.60
F_ECILC0324	50.71	51.78	53.81	55.84	54.88	56.91	57.98	60.01
F_EKGYO0224	10.37	10.46	10.53	10.60	10.62	10.69	10.78	10.85
F_EKGYO0324	10.74	10.82	10.87	10.93	10.95	11.00	11.08	11.13
F_ENJSA0224	55.37	56.11	56.89	57.68	57.63	58.41	59.15	59.93
F_ENJSA0324	57.54	58.22	58.84	59.46	59.52	60.14	60.82	61.44
F_ENKAI0224	39.09	39.63	39.95	40.27	40.49	40.81	41.35	41.67
F_ENKAI0324	40.72	41.16	41.41	41.67	41.85	42.10	42.54	42.79
F_EREGL0224	44.89	45.34	45.96	46.59	46.41	47.03	47.48	48.10
F_EREGL0324	46.50	46.95	47.59	48.23	48.04	48.68	49.13	49.77
F_EURTRY0224	33.41	33.49	33.56	33.63	33.64	33.71	33.78	33.85
F_EURTRY0324	34.50	34.59	34.64	34.68	34.72	34.77	34.86	34.90
F_EURUSD0224	1.07	1.07	1.08	1.08	1.08	1.08	1.08	1.09
F_EURUSD0324	1.07	1.08	1.08	1.08	1.08	1.08	1.08	1.09
F_FROTO0224	912.94	923.97	938.29	952.61	949.32	963.64	974.67	988.99
F_FROTO0324	911.03	920.69	934.95	949.20	944.61	958.87	968.53	982.79
F_GARAN0224	64.27	64.90	65.42	65.94	66.05	66.57	67.20	67.72
F_GARAN0324	66.68	67.20	67.66	68.12	68.18	68.64	69.16	69.62
F_GBPUSD0224	1.26	1.26	1.26	1.26	1.26	1.26	1.26	1.27
F_GBPUSD0324	1.26	1.26	1.26	1.26	1.26	1.26	1.26	1.26
F_GUBRF0224	136.42	141.61	151.99	162.37	157.18	167.56	172.75	183.13
F_GUBRF0324	141.62	147.04	157.90	168.75	163.32	174.18	179.60	190.46
F_HALKB0224	13.51	13.57	13.64	13.72	13.70	13.77	13.83	13.90
F_HALKB0324	14.03	14.07	14.13	14.19	14.17	14.23	14.27	14.33
F_HEKTS0224	16.76	17.08	17.33	17.57	17.65	17.90	18.22	18.47
F_HEKTS0324	17.43	17.72	17.92	18.12	18.21	18.41	18.70	18.90
F_ISCTR0224	25.68	25.97	26.13	26.30	26.42	26.58	26.87	27.03
F_ISCTR0324	26.58	26.84	26.98	27.12	27.24	27.38	27.64	27.78
F_ISGYO0224	17.60	17.87	18.30	18.74	18.57	19.00	19.27	19.70
F_ISGYO0324	16.99	17.48	18.31	19.14	18.80	19.63	20.12	20.95
F_KARSN0224	9.65	9.79	10.01	10.22	10.15	10.37	10.51	10.73
F_KARSN0324	10.03	10.18	10.36	10.54	10.51	10.69	10.84	11.02
F_KCHOL0224	167.88	170.03	172.08	174.14	174.23	176.28	178.43	180.48
F_KCHOL0324	174.74	176.56	178.35	180.13	180.17	181.96	183.78	185.57
F_KONTR0224	244.71	253.97	259.54	265.10	268.80	274.37	283.63	289.20
F_KONTR0324	255.33	262.88	266.82	270.77	274.37	278.31	285.86	289.80
F_KOZAA0224	50.31	50.70	51.20	51.69	51.59	52.09	52.48	52.98
F_KOZAA0324	52.06	52.47	52.91	53.34	53.32	53.76	54.17	54.61
F_KOZAL0224	20.52	20.74	20.91	21.09	21.13	21.30	21.52	21.69
F_KOZAL0324	21.30	21.46	21.63	21.79	21.79	21.96	22.12	22.29
F_KRDMD0224	28.02	28.31	28.71	29.11	29.00	29.40	29.69	30.09
F_KRDMD0324	29.03	29.30	29.66	30.01	29.93	30.29	30.56	30.92
F_MGROS0224	426.95	432.55	440.12	447.69	445.72	453.29	458.89	466.46
F_MGROS0324	445.92	450.46	456.96	463.46	461.50	468.00	472.54	479.04
F_ODAS0224	9.73	9.82	9.94	10.06	10.03	10.15	10.24	10.36
F_ODAS0324	10.09	10.17	10.29	10.42	10.37	10.49	10.57	10.69
F_OYAKC0224	63.60	64.76	65.44	66.13	66.60	67.28	68.44	69.12

Kod	Destek 3	Destek 2	Destek 1	Kapanış	Pivot	Direnç 1	Direnç 2	Direnç 3
DESTEKLER				DİRENÇLER				
F_OYAKC0324	65.85	66.92	67.55	68.17	68.62	69.25	70.32	70.95
F_PETKM0224	23.57	23.80	24.09	24.38	24.32	24.61	24.84	25.13
F_PETKM0324	24.25	24.50	24.73	24.95	24.98	25.21	25.46	25.69
F_PGSUS0224	780.36	787.38	797.45	807.52	804.47	814.54	821.56	831.63
F_PGSUS0324	810.15	816.58	825.65	834.73	832.08	841.15	847.58	856.65
F_SAHOL0224	79.85	80.75	81.38	82.02	82.28	82.91	83.81	84.44
F_SAHOL0324	82.79	83.62	84.24	84.86	85.07	85.69	86.52	87.14
F_SASA0224	39.07	39.57	39.90	40.22	40.40	40.73	41.23	41.56
F_SASA0324	40.32	40.78	41.08	41.38	41.54	41.84	42.30	42.60
F_SISE0224	49.89	50.71	52.14	53.58	52.96	54.39	55.21	56.64
F_SISE0324	51.68	52.49	53.89	55.30	54.70	56.10	56.91	58.31
F_SKBK0224	4.81	4.88	4.99	5.11	5.06	5.17	5.24	5.35
F_SKBK0324	5.00	5.06	5.18	5.30	5.24	5.36	5.42	5.54
F_SOKM0224	66.91	68.14	70.28	72.42	71.51	73.65	74.88	77.02
F_SOKM0324	69.32	70.49	72.62	74.76	73.79	75.92	77.09	79.22
F_TAVHL0224	150.90	152.72	154.71	156.71	156.53	158.52	160.34	162.33
F_TAVHL0324	155.68	157.47	159.45	161.44	161.24	163.22	165.01	166.99
F_TCELL0224	69.09	69.55	69.96	70.38	70.42	70.83	71.29	71.70
F_TCELL0324	71.36	71.85	72.31	72.76	72.80	73.26	73.75	74.21
F_THYAO0224	284.40	288.28	291.26	294.25	295.14	298.12	302.00	304.98
F_THYAO0324	294.54	298.31	301.53	304.74	305.30	308.52	312.29	315.51
F_TKFEN0224	45.19	45.57	46.19	46.80	46.57	47.19	47.57	48.19
F_TKFEN0324	46.93	47.33	47.81	48.30	48.21	48.69	49.09	49.57
F_TOASO0224	253.44	256.22	260.71	265.20	263.49	267.98	270.76	275.25
F_TOASO0324	254.65	256.97	260.09	263.20	262.41	265.53	267.85	270.97
F_TSKB0224	8.54	8.70	8.96	9.22	9.12	9.38	9.54	9.80
F_TSKB0324	8.56	8.72	8.93	9.14	9.09	9.30	9.46	9.67
F_TTKOM0224	32.37	32.65	32.97	33.30	33.25	33.57	33.85	34.17
F_TTKOM0324	33.54	33.79	34.11	34.42	34.36	34.68	34.93	35.25
F_TUPRS0224	153.58	155.87	158.76	161.66	161.05	163.94	166.23	169.12
F_TUPRS0324	153.65	156.10	159.30	162.50	161.75	164.95	167.40	170.60
F_USDTRY0224	31.14	31.16	31.18	31.21	31.21	31.23	31.26	31.28
F_USDTRY0324	32.09	32.12	32.14	32.15	32.17	32.19	32.22	32.24
F_VAKBN0224	14.31	14.41	14.47	14.53	14.57	14.63	14.73	14.79
F_VAKBN0324	14.86	14.94	15.00	15.05	15.08	15.14	15.22	15.28
F_VESTL0224	71.31	74.02	76.00	77.97	78.71	80.69	83.40	85.38
F_VESTL0324	73.97	76.58	78.38	80.17	80.99	82.79	85.40	87.20
F_X10XB0224	11,577.50	11,635.25	11,728.25	11,821.25	11,786.00	11,879.00	11,936.75	12,029.75
F_X10XB0424	12,323.00	12,323.00	12,323.00	12,323.00	12,323.00	12,323.00	12,323.00	12,323.00
F_XAUTRYM0224	2,012.19	2,023.83	2,032.71	2,041.59	2,044.35	2,053.23	2,064.87	2,073.75
F_XAUTRYM0424	2,165.45	2,179.82	2,193.66	2,207.50	2,208.03	2,221.87	2,236.24	2,250.08
F_XAUUSD0224	2,013.02	2,020.78	2,030.62	2,040.45	2,038.38	2,048.22	2,055.98	2,065.82
F_XAUUSD0424	2,033.23	2,041.87	2,051.58	2,061.30	2,060.22	2,069.93	2,078.57	2,088.28
F_XLBNK0224	8,730.50	8,796.25	8,832.50	8,868.75	8,898.25	8,934.50	9,000.25	9,036.50
F_XLBNK0424	9,099.67	9,128.33	9,142.67	9,157.00	9,171.33	9,185.67	9,214.33	9,228.67
F_XSD250424	10,764.00	10,764.00	10,764.00	10,764.00	10,764.00	10,764.00	10,764.00	10,764.00
F_XU0300224	9,453.50	9,529.75	9,612.00	9,694.25	9,688.25	9,770.50	9,846.75	9,929.00
F_XU0300424	9,941.50	10,007.25	10,081.25	10,155.25	10,147.00	10,221.00	10,286.75	10,360.75
F_YKBNK0224	22.68	22.91	23.06	23.21	23.29	23.44	23.67	23.82
F_YKBNK0324	22.92	23.10	23.20	23.29	23.38	23.48	23.66	23.76

Sözleşme Kodu	Vade Ayı	Uzlaşma Fiyatı	Önceki Uzlaşma Fiyatı	Değişim	Değişim Puan	Gün İçi Yüksek	Gün İçi Düşük	İşlem Miktarı	İşlem Hacim	Açık Pozisyon	Açık Pozisyon Değişimi	Vadeye Kalan Gün Sayısı	Takasbank Başlangıç Teminatı %
ENDEKS KONTRATLARI													
F_XU0300224	29.02.2024	9,683.75	9,644.75	0.40 %	39.00	9,764.50	9,606.00	169,556.00	16,451,738,305.00	289,550.00	5,820.00	21	15
F_XU0300424	30.04.2024	10,145.75	10,102.25	0.43 %	43.50	10,212.75	10,073.00	1,433.00	145,549,352.50	5,670.00	35.00	82	15
F_XU0300624	28.06.2024	10,641.75	10,576.00	0.62 %	65.75	10,657.25	10,549.75	48.00	5,095,657.50	145.00	1.00	141	15
F_XU0301224	31.12.2024	12,811.25	12,835.00	-0.19 %	-23.75	12,849.75	12,795.00	8.00	1,024,907.50	179.00	1.00	327	15
DÖVİZ KONTRATLARI													
F_CNHTRY0224	29.02.2024	4.3270	4.3563	-0.67 %	-0.03	4.3270	4.3270	1	43,270	1	1	21	14
F_CNHTRY0324	29.03.2024	0.0000	0.0000		0.00	0.0000	0.0000					50	14
F_EURTRY0224	29.02.2024	33.6079	33.7050	-0.29 %	-0.10	33.7135	33.5680	297	9,991,369	16,971	3	21	14
F_EURTRY0324	29.03.2024	34.7317	34.8065	-0.21 %	-0.07	34.8130	34.6797	48	1,669,170	429	-1	50	14
F_EURUSD0224	29.02.2024	1.0783	1.0790	-0.06 %	0.00	1.0807	1.0760	1,247	41,089,664	32,185	-21	21	4
F_EURUSD0324	29.03.2024	1.0793	1.0807	-0.13 %	0.00	1.0822	1.0782	59	1,946,316	1,917	-33	50	4
F_GBPUSD0224	29.02.2024	1.2619	1.2631	-0.10 %	0.00	1.2632	1.2604	5	192,657	92	-1	21	5
F_GBPUSD0324	29.03.2024	1.2631	1.2620	0.09 %	0.00	1.2633	1.2630	7	269,987	2	-7	50	5
F_RUBTRY0224	29.02.2024	0.0000	0.0000		0.00	0.0000	0.0000					21	21
F_RUBTRY0324	29.03.2024	0.0000	0.0000		0.00	0.0000	0.0000					50	21
F_USDTRY0224	29.02.2024	31.2121	31.2474	-0.11 %	-0.04	31.2338	31.1861	84,760	2,645,438,181	901,242	-12,769	21	14
F_USDTRY0324	29.03.2024	32.1648	32.2106	-0.14 %	-0.05	32.2063	32.1545	11,289	363,268,113	428,934	1,913	50	14
F_P_USDTRY0224	29.02.2024	0.0000	0.0000		0.00	0.0000	0.0000					21	14
F_P_USDTRY0324	29.03.2024	0.0000	0.0000		0.00	0.0000	0.0000					50	14
KIYMETLİ MADEN KONTRATLARI													
F_XAUTRYM0224	29.02.2024	2,044.120	2,058.940	-0.72 %	-14.82	2,055.990	2,035.470	59,536	121,706,606	1,017,792	-1,075	21	14
F_XAUTRYM0424	30.04.2024	2,205.930	2,220.240	-0.64 %	-14.31	2,222.400	2,194.190	34,293	75,517,148	123,326	6,935	82	14
F_XAUUSD0224	29.02.2024	2,036.800	2,050.600	-0.67 %	-13.80	2,046.150	2,028.550	15,399	957,678,901	71,142	-3,114	21	8
F_XAUUSD0424	30.04.2024	2,058.250	2,070.650	-0.60 %	-12.40	2,068.850	2,050.500	1,743	109,521,695	3,592	110	82	8
PAY VADELİ													
F_AEFES0224	29.02.2024	160.590	159.130	0.92 %	1.46	161.000	158.010	3,040	48,458,746	12,547	-6	21	16
F_AEFES0324	29.03.2024	165.490	164.680	0.49 %	0.81	165.960	163.600	78	1,281,255	366	-24	50	16
F_AKBNK0224	29.02.2024	41.320	41.630	-0.74 %	-0.31	41.840	41.270	183,965	765,525,089	297,608	-3,291	21	16
F_AKBNK0324	29.03.2024	41.370	41.650	-0.67 %	-0.28	41.890	41.320	1,672	6,963,018	14,048	663	50	16
F_AKSEN0224	29.02.2024	39.030	39.870	-2.11 %	-0.84	40.300	38.960	18,253	71,935,462	30,601	-743	21	15
F_AKSEN0324	29.03.2024	40.410	41.170	-1.85 %	-0.76	41.670	40.400	1,892	7,765,053	2,402	1,650	50	15
F_ALARK0224	29.02.2024	120.160	119.470	0.58 %	0.69	121.370	118.790	16,844	202,213,601	38,223	-3,707	21	17
F_ALARK0324	29.03.2024	124.180	123.110	0.87 %	1.07	125.230	122.750	561	6,939,776	852	-1	50	17
F_ARCLK0224	29.02.2024	162.740	160.530	1.38 %	2.21	167.010	160.200	27,509	452,137,545	21,235	-1,975	21	15
F_ARCLK0324	29.03.2024	167.710	163.450	2.61 %	4.26	169.920	163.400	1,117	18,662,223	830	278	50	15
F_ASELS0224	29.02.2024	52.360	52.670	-0.59 %	-0.31	53.120	52.110	79,858	419,846,069	147,867	-954	21	16
F_ASELS0324	29.03.2024	54.130	54.480	-0.64 %	-0.35	54.860	53.910	2,271	12,353,409	5,252	1,298	50	16
F_ASTOR0224	29.02.2024	129.280	131.640	-1.79 %	-2.36	132.640	129.010	24,401	318,180,120	32,714	-1,791	21	19
F_ASTOR0324	29.03.2024	131.760	133.690	-1.44 %	-1.93	134.700	131.410	343	4,552,365	1,110	28	50	19
F_BIMAS0224	29.02.2024	392.870	383.350	2.48 %	9.52	400.270	380.590	13,364	523,928,916	18,608	-1,772	21	15
F_BIMAS0324	29.03.2024	405.110	394.440	2.71 %	10.67	412.740	392.990	320	12,968,643	374	-28	50	15
F_DOHOL0224	29.02.2024	13.950	13.910	0.29 %	0.04	14.080	13.860	120,261	167,993,283	413,835	8,805	21	17
F_DOHOL0324	29.03.2024	14.450	14.450	0.00 %	0.00	14.550	14.380	2,727	3,935,179	11,405	986	50	17
F_ECILC0224	29.02.2024	53.840	51.410	4.73 %	2.43	54.510	51.180	11,315	59,233,657	19,916	3,071	21	17
F_ECILC0324	29.03.2024	55.780	52.950	5.34 %	2.83	55.950	52.850	317	1,715,255	440	31	50	17
F_EKGYO0224	29.02.2024	10.590	10.610	-0.19 %	-0.02	10.710	10.550	581,595	618,003,694	1,623,351	-54,663	21	16
F_EKGYO0324	29.03.2024	10.940	10.950	-0.09 %	-0.01	11.020	10.890	5,475	6,005,521	31,277	426	50	16
F_ENJSA0224	29.02.2024	57.590	57.540	0.09 %	0.05	58.360	56.840	17,837	102,473,631	48,597	1,176	21	16
F_ENJSA0324	29.03.2024	59.470	59.610	-0.23 %	-0.14	60.200	58.900	294	1,742,933	1,201	25	50	16
F_ENKAI0224	29.02.2024	40.280	40.510	-0.57 %	-0.23	41.030	40.170	46,692	188,950,269	87,540	953	21	17
F_ENKAI0324	29.03.2024	41.780	41.860	-0.19 %	-0.08	42.280	41.590	310	1,295,227	6,414	132	50	17
F_EREGL0224	29.02.2024	46.590	46.310	0.60 %	0.28	46.850	45.780	252,155	1,169,940,754	357,047	13,912	21	15
F_EREGL0324	29.03.2024	48.180	47.950	0.48 %	0.23	48.490	47.400	11,016	53,371,773	17,385	8,353	50	15
F_FROTO0224	29.02.2024	953.650	942.620	1.17 %	11.03	960.350	935.000	2,604	247,405,931	4,259	-64	21	16
F_FROTO0324	29.03.2024	951.420	936.740	1.57 %	14.68	954.280	930.360	50	4,728,124	216	2	50	16
F_GARAN0224	29.02.2024	65.900	65.890	0.02 %	0.01	66.680	65.530	72,042	477,134,244	96,998	-2,592	21	16
F_GARAN0324	29.03.2024	68.080	68.200	-0.18 %	-0.12	68.700	67.720	1,891	12,910,334	1,895	304	50	16
F_GUBRF0224	29.02.2024	162.370	147.610	10.00 %	14.76	162.370	146.800	47,075	725,781,711	19,812	-272	21	20
F_GUBRF0324	29.03.2024	168.750	153.410	10.00 %	15.34	168.750	152.470	540	8,742,073	1,844	98	50	20
F_HALKB0224	29.02.2024	13.710	13.670	0.29 %	0.04	13.750	13.620	59,525	81,485,629	206,357	-3,877	21	19
F_HALKB0324	29.03.2024	14.180	14.130	0.35 %	0.05	14.210	14.110	491	695,215	3,613	-37	50	19
F_HEKTS0224	29.02.2024	17.570	17.530	0.23 %	0.04	17.980	17.410	72,724	128,597,679	172,103	-2,172	21	20
F_HEKTS0324	29.03.2024	18.130	18.060	0.39 %	0.07	18.500	18.010	1,361	2,484,857	9,727	172	50	20
F_ISCTR0224	29.02.2024	26.280	26.510	-0.87 %	-0.23	26.700	26.250	278,133	736,835,364	584,282	10,871	21	17
F_ISCTR0324	29.03.2024	27.120	27.320	-0.73 %	-0.20	27.500	27.100	12,708	34,874,655	32,497	785	50	17
F_ISGYO0224	29.02.2024	18.750	18.120	3.48 %	0.63	18.830	18.130	41,672	77,268,924	66,580	-1,456	21	17
F_ISGYO0324	29.03.2024	19.180	18.780	2.13 %	0.40	19.290	17.970	3,111	5,798,918	2,335	1,396	50	17

Sözleşme Kodu	Vade Ayı	Uzlaşma Fiyatı	Önceki Uzlaşma Fiyatı	Değişim	Değişim Puan	Gün İçi Yüksek	Gün İçi Düşük	İşlem Miktarı	İşlem Hacim	Açık Pozisyon	Açık Pozisyon Değişimi	Vadeye Kalan Gün Sayısı	Takasbank Başlangıç Teminatı %
PAY VADELİ													
F_KARSN0224	29.02.2024	10.210	10.000	2.10 %	0.21	10.300	9.940	42,699	43,522,104	51,321	4,769	21	17
F_KARSN0324	29.03.2024	10.510	10.340	1.64 %	0.17	10.660	10.330	658	694,527	4,600	-86	50	17
F_KCHOL0224	29.02.2024	174.280	173.060	0.70 %	1.22	176.370	172.170	33,362	582,774,147	84,922	1,227	21	17
F_KCHOL0324	29.03.2024	180.620	179.180	0.80 %	1.44	182.000	178.390	1,381	24,990,582	3,786	-84	50	17
F_KONTR0224	29.02.2024	264.730	271.870	-2.63 %	-7.14	278.070	263.240	10,742	289,857,264	7,188	-122	21	19
F_KONTR0324	29.03.2024	271.270	277.900	-2.39 %	-6.63	281.910	270.420	352	9,700,224	335	-7	50	19
F_KOZAA0224	29.02.2024	51.660	51.750	-0.17 %	-0.09	51.990	51.100	20,822	107,288,894	47,135	932	21	16
F_KOZAA0324	29.03.2024	53.340	53.590	-0.47 %	-0.25	53.740	52.890	253	1,348,825	1,388	46	50	16
F_KOZAL0224	29.02.2024	21.090	21.120	-0.14 %	-0.03	21.340	20.950	94,301	199,357,925	325,400	-4,794	21	20
F_KOZAL0324	29.03.2024	21.770	21.770	0.00 %	0.00	21.960	21.630	1,808	3,941,024	11,227	297	50	20
F_KRDMD0224	29.02.2024	29.040	28.920	0.41 %	0.12	29.290	28.600	134,752	390,918,871	191,986	4,346	21	19
F_KRDMD0324	29.03.2024	29.940	29.900	0.13 %	0.04	30.210	29.580	683	2,053,115	7,422	292	50	19
F_MGROS0224	29.02.2024	446.550	441.060	1.24 %	5.49	451.320	438.150	3,440	153,614,213	7,222	-349	21	17
F_MGROS0324	29.03.2024	464.430	456.960	1.63 %	7.47	466.040	455.000	73	3,365,082	329	35	50	17
F_ODAS0224	29.02.2024	10.060	9.960	1.00 %	0.10	10.120	9.910	215,796	216,238,580	553,209	-3,090	21	17
F_ODAS0324	29.03.2024	10.380	10.310	0.68 %	0.07	10.440	10.240	1,238	1,281,487	14,569	172	50	17
F_OYAKC0224	29.02.2024	66.070	66.410	-0.51 %	-0.34	67.750	65.910	41,370	275,545,837	43,198	-123	21	17
F_OYAKC0324	29.03.2024	68.260	68.280	-0.03 %	-0.02	69.700	68.000	1,025	7,022,683	1,724	517	50	17
F_PETKM0224	29.02.2024	24.280	24.290	-0.04 %	-0.01	24.550	24.030	352,563	857,174,965	573,086	4,139	21	16
F_PETKM0324	29.03.2024	24.930	25.040	-0.44 %	-0.11	25.240	24.760	9,000	22,503,757	13,884	247	50	16
F_PGSUS0224	29.02.2024	807.080	800.020	0.88 %	7.06	811.490	794.400	6,125	493,980,726	10,476	-515	21	17
F_PGSUS0324	29.03.2024	835.690	828.750	0.84 %	6.94	838.500	823.000	438	36,960,932	994	344	50	17
F_SAHOL0224	29.02.2024	81.980	82.480	-0.61 %	-0.50	83.170	81.640	89,089	732,903,822	174,652	-9,534	21	15
F_SAHOL0324	29.03.2024	84.880	85.390	-0.60 %	-0.51	85.900	84.450	870	7,404,395	4,267	-139	50	15
F_SASA0224	29.02.2024	40.150	40.300	-0.37 %	-0.15	40.910	40.080	103,849	420,049,446	93,720	-8,268	21	18
F_SASA0324	29.03.2024	41.360	41.440	-0.19 %	-0.08	42.000	41.240	475	1,973,791	1,777	96	50	18
F_SISE0224	29.02.2024	53.590	51.790	3.48 %	1.80	53.770	51.520	191,328	1,012,584,438	173,623	22,233	21	17
F_SISE0324	29.03.2024	55.390	53.620	3.30 %	1.77	55.500	53.290	15,417	84,932,449	11,316	-5,057	50	17
F_SKBK0224	29.02.2024	5.110	4.970	2.82 %	0.14	5.120	4.940	117,917	59,283,546	151,896	27,033	21	18
F_SKBK0324	29.03.2024	5.290	5.140	2.92 %	0.15	5.300	5.120	1,313	686,447	25,750	-888	50	18
F_SOKM0224	29.02.2024	72.470	70.680	2.53 %	1.79	72.740	69.370	22,578	161,289,536	51,315	508	21	16
F_SOKM0324	29.03.2024	74.830	73.010	2.49 %	1.82	74.950	71.650	564	4,165,336	1,560	301	50	16
F_TAVHL0224	29.02.2024	156.720	156.790	-0.04 %	-0.07	158.340	154.530	12,085	189,068,648	29,382	-1,603	21	17
F_TAVHL0324	29.03.2024	161.450	161.230	0.14 %	0.22	163.020	159.250	290	4,677,996	519	9	50	17
F_TCELL0224	29.02.2024	70.270	70.120	0.21 %	0.15	70.870	70.000	48,961	344,832,510	189,678	1,157	21	15
F_TCELL0324	29.03.2024	72.760	72.610	0.21 %	0.15	73.300	72.350	861	6,271,558	7,503	164	50	15
F_THYAO0224	29.02.2024	293.890	294.520	-0.21 %	-0.63	299.010	292.150	73,955	2,190,197,943	105,117	-6,872	21	16
F_THYAO0324	29.03.2024	304.470	304.540	-0.02 %	-0.07	309.080	302.090	1,466	44,870,894	5,940	555	50	16
F_TKFEN0224	29.02.2024	46.770	46.380	0.84 %	0.39	46.960	45.960	12,286	56,944,299	42,492	-1,181	21	17
F_TKFEN0324	29.03.2024	48.460	47.780	1.42 %	0.68	48.600	47.720	358	1,720,484	5,520	274	50	17
F_TOASO0224	29.02.2024	264.630	261.110	1.35 %	3.52	266.270	259.000	8,764	231,262,911	25,548	-145	21	15
F_TOASO0324	29.03.2024	264.380	259.140	2.02 %	5.24	264.740	259.300	181	4,751,740	1,107	-28	50	15
F_TSKB0224	29.02.2024	9.220	8.940	3.13 %	0.28	9.280	8.860	198,359	179,565,119	265,693	24,116	21	19
F_TSKB0324	29.03.2024	9.170	8.950	2.46 %	0.22	9.250	8.880	2,412	2,181,305	5,164	318	50	19
F_TTKOM0224	29.02.2024	33.270	33.080	0.57 %	0.19	33.520	32.920	89,431	296,857,776	185,014	13,971	21	18
F_TTKOM0324	29.03.2024	34.370	34.080	0.85 %	0.29	34.620	34.050	3,748	12,888,687	8,967	1,790	50	18
F_TUPRS0224	29.02.2024	161.580	158.670	1.83 %	2.91	163.330	158.150	61,376	990,140,784	59,573	3,805	21	16
F_TUPRS0324	29.03.2024	162.110	159.410	1.69 %	2.70	164.200	158.550	1,074	17,383,352	3,848	-37	50	16
F_VAKBN0224	29.02.2024	14.540	14.600	-0.41 %	-0.06	14.670	14.510	89,924	131,066,293	356,699	14,222	21	17
F_VAKBN0324	29.03.2024	15.070	15.120	-0.33 %	-0.05	15.170	15.030	1,607	2,422,381	11,436	1,279	50	17
F_VESTL0224	29.02.2024	77.770	79.280	-1.90 %	-1.51	81.430	76.740	97,471	766,020,272	59,592	-713	21	17
F_VESTL0324	29.03.2024	80.050	81.860	-2.21 %	-1.81	83.610	79.200	1,852	14,996,886	2,016	-19	50	17
F_YKBNK0224	29.02.2024	23.180	23.210	-0.13 %	-0.03	23.520	23.140	406,000	947,009,206	811,819	6,815	21	16
F_YKBNK0324	29.03.2024	23.340	23.380	-0.17 %	-0.04	23.570	23.290	1,060	2,487,014	16,223	-178	50	16

*Takasbank pozisyon limitlerine ulaşmak için [tıklayınız](#).

**Gedik Yatırım Menkul Değerler A.Ş. - Yatırım Danışmanlığı Birimi**

Ünvan : Gedik Yatırım Menkul Değerler A.Ş.

Adres : Altayçeşme Mah. Çamlı Sok. Ofis Park Maltepe No:21/4 Kat:10-11-12 Maltepe/İstanbul

Tel : (0216) 453 0053

E-Posta : vadeli@gedik.com

***Gedik Yatırım VİOP Bülteni, Genel Yatırım Tavsiyesi Kapsamında Yatırım Danışmanlığı Birimi Tarafından Hazırlanmaktadır.**

YASAL UYARI

Burada yer alan bilgiler Gedik Yatırım tarafından bilgilendirme amacıyla hazırlanmıştır. Yatırım sinyal, bilgi, yorum ve tavsiyeleri yatırım danışmanlığı kapsamında değildir. Yatırım danışmanlığı hizmeti; aracı kurumlar, portföy yönetim şirketleri, mevduat kabul etmeyen bankalar ile müşteri arasında imzalanacak yatırım danışmanlığı sözleşmesi çerçevesinde sunulmaktadır. Burada yer alan sinyal, yorum ve tavsiyeler, herhangi bir yatırım aracının alım satım önerisi ya da getiri vaadi olarak yorumlanmamalıdır. Bu görüşler mali durumunuz ile risk ve getiri tercihlerinize uygun olmayabilir ve sadece burada yer alan bilgilere ve sinyallere dayanarak yatırım kararı verilmesi beklentilerinize uygun sonuçlar doğurmayabilir. Burada yer alan sinyaller, fiyatlar, veriler ve bilgilerin tam ve doğru olduğu garanti edilemez; içerik, haber verilmeksizin değiştirilebilir. Tüm sinyal ve veriler, Gedik Yatırım tarafından güvenilir olduğuna inanılan kaynaklardan alınmıştır. Bu sinyal ve kaynakların kullanılması nedeni ile ortaya çıkabilecek hatalardan ve zararlardan Gedik Yatırım sorumlu değildir.

Genel Müdürlük

Altayçeşme Mah. Çamlı Sok. Ofis Park Maltepe No:21/4 Kat:10-11-12 Maltepe/İstanbul/Türkiye Tel: (0216) 453 00 00 (pbx) Faks: (0216) 377 11 36

Alanya

Şekerhane Mah. Atatürk Cad.(Hancı Pastanesi Üstü) Balta İş Hanı 1100 Sok. Dış Kapı No : 9 İç Kapı No : 206 Alanya - Antalya Tel: (0242) 519 23 17 (pbx) Faks: (0242) 513 93 81

Adana-Seyhan

Çınarlı Mah. Ziyapaşa Bulvarı No: 78 Güneş Ziyapaşa İş Merkezi Kat :5 No :504 Seyhan/ADANA Tel: (0322) 355 03 50 (pbx) Faks: (0322) 290 35 26

Afyon

Dumlupınar Mahallesi Süleyman Gönçer Caddesi No: 8 ATSO İş Merkezi Kat: 3 İç Kapı No: 7 Merkez - AFYONKARAHİSAR Tel: (0272) 999 14 09 (pbx) Faks:

Ankara - Çankaya

Simon Bolivar Cad. No: 8/6 Çankaya/ANKARA Tel: (0312) 438 27 00 (pbx) Faks: (0312) 438 27 47

Ankara - Kızılay

Mustafa Kemal Mah. 2157 Sk. Dış Kapı No : 2 İç Kapı No : 11 Çankaya/ ANKARA Tel: (0312) 232 09 49 (pbx) Faks: (0312) 232 09 49

Antalya

Elmalı Mah. Cumhuriyet Cad. Dış Kapı No : 40 Gültekin İşhanı Kat: 3 İç Kapı No : 301 Muratpaşa / ANTALYA Tel: (0242) 248 35 20 (pbx) Faks: (0242) 244 29 10

Aydın

Hasanefendi-Ramazan Paşa Mah. İstiklal Cad. Dış Kapı No : 23 İç Kapı No : 1 Efeler/AYDIN Tel: (0256) 999 17 87 (pbx) Faks:

Aydın - Kuşadası

Türkmen mah. Atatürk Bulvarı Belvü Sitesi C Blok Kat 2 Daire 3 Kuşadası /AYDIN Tel: (0256) 618 44 77 (pbx) Faks: (0256) 618 44 91

Aydın - Nazilli

Altıntaş Mah. İstasyon Bulvarı No:19 Kat:4 Daire:12 Nazilli / AYDIN Tel: (0256) 314 15 98 (pbx) Faks: (0256) 315 88 52

Bağdat Caddesi Private

Caddebostan Mah. Kantarcı Rıza Sk. Dış Kapı No:1 K:4 İç Kapı No:8 Kadıköy / İSTANBUL Tel: (0216) 453 01 05 (pbx) Faks: (0216) 411 23 54

Balıkesir

Eski Kuyumcular Mah. Anafartalar Cad. Acarlar İş Merkezi Dış Kapı No : 23 İç Kapı No : 1 Karesi - BALIKESİR Tel: (0266) 999 12 40 (pbx) Faks:

Bandırma

Dere Mah. Ordu Cad. Kapı No:3 İç Kapı No:2 Bandırma/ BALIKESİR Tel: (0226) 999 10 75 (pbx) Faks:

Bodrum

Taşyaka Mah. Ölüdeniz (TSY) Cad. No : 21 İç Kapı No : 3 Fethiye / Muğla Tel: (0252) 319 54 80 (pbx) Faks:

Bursa

İhsaniye Mah. İlnur Sok. Dış Kapı No: 1D İç Kapı No: 8 Nilüfer/Bursa Tel: (0224) 220 51 50 (pbx) Faks: (0224) 220 50 99

Bursa - Nilüfer

Odunluk Mah. Liman Cad. No:7 Nilüfer / BURSA Tel: (0224) 453 22 30 (pbx) Faks: (0224) 451 79 66

Çanakkale

Kemalpaşa Mah. Şair Ece Ayhan Meydanı Dış Kapı No: 22 Kat: 2 İç Kapı No:2 Merkez / ÇANAKKALE Tel: (0286) 999 17 02 (pbx) Faks:

Çorlu

Zafer Mah. Cumhuriyet Bulvarı Dış Kapı No:9T1 İç Kapı No:114 Çorlu TEKİRDAĞ Tel: (0282) 888 96 20 (pbx) Faks:

Çorum - Merkez

Yavruturna Mah. 1. Maliye Sok. No: 1 Kat: 4 D: 22 Çorum Tel: (0364) 211 11 45 (pbx) Faks: (0364) 201 05 63

Denizli - Merkez

Saraylar Mah. İkinci Ticari Yol Sok.No:24 Kat:4 D:8 DENİZLİ Tel: (0258) 263 80 15 (pbx) Faks: (0258) 241 91 01

Edirne - Merkez

İstasyon Mah. Hakim Çağlar Işık Cad. Dış Kapı No : 1 İç Kapı No : 30 Merkez / Edirne Tel: (0284) 212 25 30 (pbx) Faks: (0284) 213 37 78

Elazığ - Merkez

Cumhuriyet Mah. Beyzade Efendi Bulvarı Temizer Apt. NO:1/3 A Blok Merkez / Elazığ Tel: (0424) 234 57 40 (pbx) Faks:

Eskişehir - Merkez

Akarbaşı Mah. Atatürk Bulvarı No : 77 A Odunpazarı / ESKİŞEHİR Tel: (0222) 230 09 08 (pbx) Faks: (0222) 220 37 02

Etiler Private

Etiler Mah. Yıldız Çiçeği Sok. No:11 Beşiktaş/İstanbul Tel: (0212) 999 50 11 (pbx) Faks:

Gaziantep

İncili Pınar Mah. Nail Bilen Cad. Uğur Plaza Sitesi Uğur Plaza Blok No: 5 İç Kapı No: 35 Şehitkamil / Gaziantep Tel: (0342) 909 01 54 (pbx) Faks:

İstanbul - Ataşehir

Barbaros Mah. İhlamur Bulvarı Sarkaç Sok. Ağaoğlu My Prestige No:1 D: 12-13 Ataşehir/ İSTANBUL Tel: (0216) 560 37 00 (pbx) Faks: (0216) 688 67 86

İstanbul - Bakırköy

Cevizlik Mah. Muhasebeci Sok. Neşe Han No: 1 Kat:3 Bakırköy/İSTANBUL Tel: (0212) 660 85 25 (pbx) Faks: (0212) 570 03 03

İstanbul - Kapalıçarşı

Kürkçüler Sk. No: 25 Eminönü/Kapalıçarşı/İSTANBUL Tel: (0212) 513 40 01 (pbx) Faks: (0212) 527 16 86

İstanbul - Maltepe

Bağlarbaşı Mah. Bağdat Caddesi. Gedik İş Merkezi A Blok No: 414 Kat: 2 Daire: 22 İSTANBUL Tel: (0216) 399 00 42 (pbx) Faks: (0216) 399 18 17

İstanbul - Şişli

Esentepe Mah. Büyükdere Cad. Dış Kapı N201 Loft Residence İç Kapı N 50 Şişli /İSTANBUL Tel: (0212) 385 42 00 (pbx) Faks: (0212) 283 92 80

İstanbul - Ümraniye

İnkılap Mah. Küçüksu Cad. Çeşminaz Sok. NO:2/7 Kat:3 Ümraniye Tel: (0216) 461 33 90 (pbx) Faks: (0216) 461 33 69

İzmir

Akdeniz Mah. Akdeniz Cad. Dış Kapı No : 1 İç Kapı No : 303 Konak / İZMİR Tel: (0232) 465 10 20 (pbx) Faks: (0232) 464 66 22

Karabük - Merkez

Bayır Mah. Menderes Cad. Çebioğlu Twin Towers B Blok Dış Kapı No :2 İç Kapı No : 107 Merkez / Karabük Tel: (0370) 502 15 90 (pbx) Faks: (0370) 502 15 93

Kayseri

Hunat Mah. Postalar Geçidi Sok. Ak Plaza Dış Kapı No :1 İç Kapı No : 206 Melikgazi - Kayseri Tel: (0352) 221 36 29 (pbx) Faks:

Kocaeli - Gebze

Hacı Halil Mah. Hükümet Cad. No: 95 Gebze/KOCAELİ Tel: (0262) 642 34 00 (pbx) Faks: (0262) 641 82 01

Kocaeli - İzmit Şubesi

Körfez Mahallesi Ankara Karayolu Cad. Dış Kapı No : 123/ 2 İç Kapı No : 9 İzmit / Kocaeli Tel: (0262) 999 18 14 (pbx) Faks: (0216) 377 11 36

Konya - Selçuklu

Beyazıt Mahallesi, Hüsnü Aşk Sok. Bezirci İş Merkezi Kat:4 D:403 Selçuklu / KONYA Tel: (0332) 238 59 60 (pbx) Faks: (0332) 238 59 75

Malatya - Battalgazi

Büyük Hüseyin Bey Mah. Atatürk Cad. Anadolu İş Merkezi K: 3 No: 23 D: 9-10-11 Battalgazi / MALATYA Tel: (0422) 325 62 67 (pbx) Faks: (0422) 322 23 72

Manisa - Merkez

Anafartalar Mah. Mustafa Kemal Paşa Cad. Kamil Mentş Apt. No: 34/1 MANİSA Tel: (0236) 239 42 98 (pbx) Faks: (0236) 239 43 02

Mersin - Akdeniz

Mahudiye Mah. Atatürk Cad. Adil Kanun İş Hanı Kat: 2 Akdeniz / MERSİN Tel: (0324) 238 18 18 (pbx) Faks: (0324) 231 22 52

Muğla - Fethiye

Babatışı Mah. 774. Sok. No.2 Fethiye / Muğla Tel: (0252) 612 07 60 (pbx) Faks: (0252) 612 36 46

Ordu - Altınordu

Düz Mah. Yıldırım Cad. Dış Kapı No : 4 İç Kapı No : 503 Altınordu / ORDU Tel: (0452) 222 07 49 (pbx) Faks: (0452) 220 07 50

Sakarya - Adapazarı

Tiğçılar Mah. Yenicami Sok. Dış Kapı No:5 İç Kapı No: 201 Adapazarı- Sakarya Tel: (0264) 279 83 89 (pbx) Faks: (0264) 281 03 88

Samsun - İlkadım

Hançerli Mah. Dervişzade Sok. Albayrak İş Merkezi No :5 Kat:6 İç Kapı No :5 İlkadım /Samsun Tel: (0362) 431 63 43 (pbx) Faks: (0362) 431 33 89

Trabzon - Ortahisar

Kemerhaya Mah. K.Maraş Cad. Ticaret Mektep Sk. Ustaömeroğlu İş Merkezi No: 9/9 Ortahisar/TRABZON Tel: (0462) 326 09 97 (pbx) Faks: (0462) 326 38 67

Uşak - Merkez

İsmetpaşa Cad. No: 45 K: 2 Mavi Plaza UŞAK Tel: (0276) 227 27 44 (pbx) Faks: (0276) 227 27 37

Yeşilyurt Private Şube

Yeşilyurt Mah. Sipahioğlu Cad. No : 14 İç Kapı No : 5 Bakırköy / İSTANBUL Tel: (0000) 000 00 00 (pbx) Faks:

Yeşilyurt Private Şubesi

Yeşilyurt Mah. Sipahioğlu Cad. No : 14 İç Kapı No : 5 Bakırköy / İSTANBUL Tel: (0212) 999 98 95 (pbx) Faks:

Zonguldak - Ereğli

Müftü Mah. Eski Çarşı Eski Çarşı No:24 A Çarşı İş Merkezi 7 Kat:2 Ereğli Zonguldak Tel: (0372) 326 09 97 (pbx) Faks: (0372) 326 38 67