

Piyasa Gündemi

ABD

Başkan Donald Trump'ın tüm yabancı yapımı otomobillere %25 oranında gümrük vergisi getireceğini açıklamasının ardından ABD borsaları yeniden sert bir düşüşle karşılaştı. 2 Nisan'da yürürlüğe girmesi planlanan yeni vergiler, ABD mallarına kendi vergilerini uygulayan ülkeleri hedef alan karşılıklı vergilerle aynı zamana denk geliyor. Trump, bu önlemlerin ikinci dönemi boyunca devam edeceğini söyledi. General Motors ve Ford hisseleri, duyurunun ardından sırasıyla yaklaşık %6 ve %5 düştü. Gümrük vergilerinin kapsamı ve olası misilleme konusundaki piyasa belirsizliği oynaklığı artırdı. Çarşamba günü seansta, S&P 500 ve Nasdaq Composite teknoloji hisselerindeki sert satış dalgasının ağırlığı altında kalarak sırasıyla %1,12 ve %2,04 düştü. Gerilemeye öncülük edenler arasında Tesla (-%5,6), Nvidia (-%5,7), Meta (-%2,5), Palantir (-%4,4) ve Amazon (-%2,2) gibi mega sermayeli teknoloji şirketleri yer aldı. Çarşamba günü açıklanan veriler, uçaklar hariç savunma dışı sermaye malları için yeni siparişlerin (iş yatırımının temel bir ölçüsü) üç aylık kazanımların ardından beklenmedik şekilde düştüğünü gösterdi. Yatırımcılar şimdi odaklarını Fed'in tercih ettiği enflasyon ölçüsü olan Cuma günü PCE fiyat endeksi raporuna çevirdi.

Euro Bölgesi

Avrupa tarafında, yatırımcılar Trump'ın ticaret politikalarını değerlendirmeye devam ederken, STOXX 50 endeksi %0,9, STOXX 600 endeksi ise %0,7 düşüşle sonlandırdı seansı. Salı günü Trump, 2 Nisan'da yürürlüğe girmesi planlanan karşılıklı tarifelerdeki geniş muafiyetlere karşı duruşunu yineledi. Öte yandan, Avrupa Birliği Ticaret Komiseri, önümüzdeki hafta AB mallarına yüksek tarifeler uygulanmasını önlemek için üst düzey ABD ticaret yetkilileriyle bir araya geldi, ancak görüşmelerin sonucu belirsizliğini koruyor. Yatırımcılar ayrıca Maliye Bakanı Rachel Reeves'in önemli harcama kesintileri duyurmasının beklendiği İngiltere'nin Bahar Beyanı'nı da yakından izliyor. Kurumsal cephede SAP (-%2,4), LVMH (-%1), Novo Nordisk (-%2,2) ve ASML Holding (-%1,2) düşüş yaşadı. Porsche hisseleri, şirketin 20 milyar Euro vergi sonrası zarar bildirmesinin ardından yaklaşık %0,2 artarak toparlandı. Ancak yatırımları genişletmeye ve portföyünü çeşitlendirmeye odaklanmaya devam ediyor.

Türkiye

Yurt içinde son dönemde yaşanan gelişmeler takip edilirken, kurda hafta başından itibaren düşük volatilitede yatay seyirler etkili olmakta. Dün TCMB Başkanı Fatih Karahan, "Talep koşullarının dezenflasyon sürecini bozmasına izin vermeyeceğiz." açıklamasında bulundu. 03 Nisan'da açıklanacak Mart TÜFE enflasyonu için bir kurumun anketine göre medyan piyasa beklentisi %2,9 olarak ortaya çıkarken, bizim beklentimiz %3,1 seviyesinde bulunuyor. Gerçekleşmenin bizim tahminimizle uyumlu olması halinde yıllık TÜFE enflasyonu %39,1'den %39,0'e çok sınırlı geri çekilmiş olacak. Yurt içinde, Hazine ve Maliye Bakanı Mehmet Şimşek'in bugün video konferansla Hong Kong'daki "Küresel Yatırımcı Zirvesi"ne katılması bekleniyor.

Bugün Açıklanacak Önemli Veriler

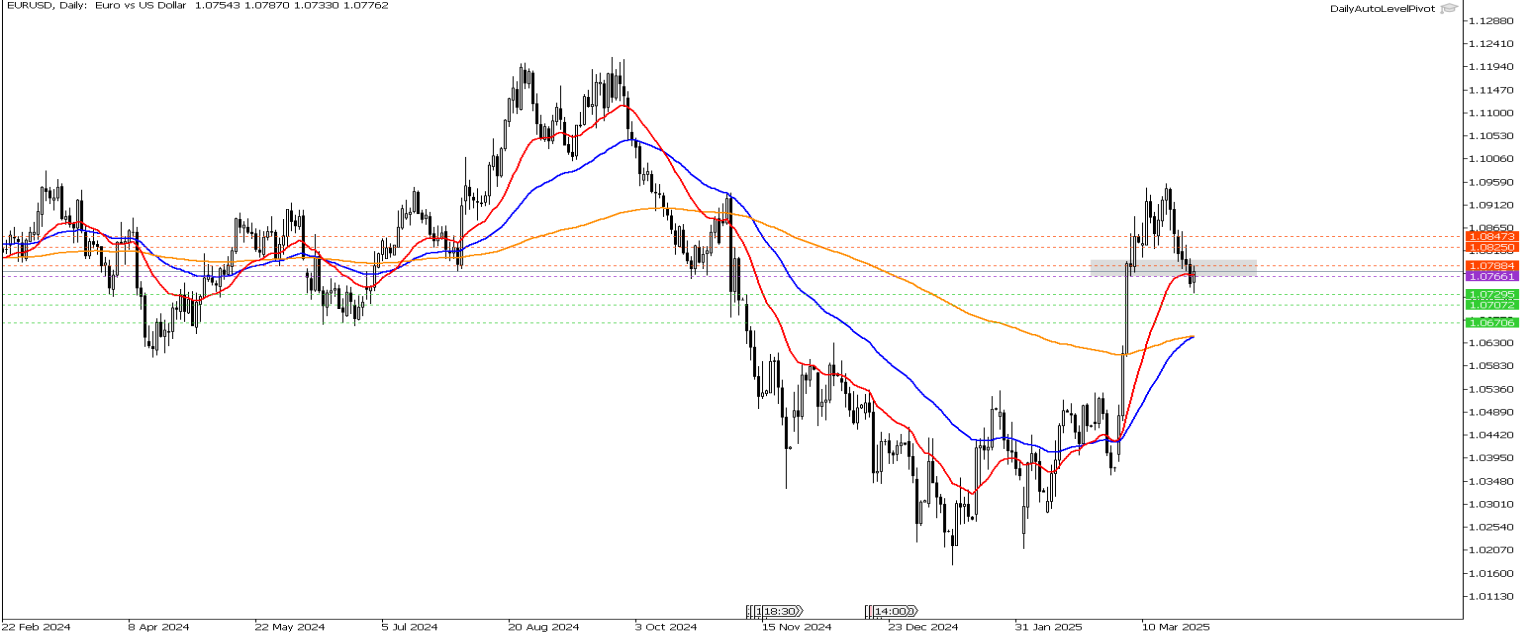
Saat	Ülke	Açıklanacak Veriler	Beklenti	Önceki
15:30	USD	Gayri Safi Yurtiçi Hasıla (GSYİH) (çeyreklik) (4. Çeyrek)	2,30%	2,30%
15:30	USD	GSYİH Fiyat Endeksi (çeyreklik) (4. Çeyrek)	2,40%	2,40%
15:30	USD	İşsizlik Haklarından Yararlanma Başvuruları	225K	223K
17:00	USD	Askıdaki Konut Satışları (Aylık) (Şub)	0,90%	-4,60%
17:30	USD	ABD Enerji Bilgi Dairesi Doğal Gaz Stokları	37B	9B
23:30	USD	FOMC Üyesi Barkin'in Konuşması		

EUR/USD

EURUSD paritesinde kısa vadede teknik olarak 1,0766 – 1,0788 bölgesini takip ediyoruz. Paritede yukarı yönlü görünümün sürmesi için ilgili bölge üzerinde seyretmesi gerekebilir. 1,0766 seviyesi etrafındaki baskılı görünümün devamında 1,0729 desteğinin kırılması ile 1,0707 – 1,0670 seviyeleri destek olarak takip edilebilir. Gün içi teknik seviyeler olarak;

Destekler: 1,0766 – 1,0729 – 1,0707

Dirençler: 1,0788 – 1,0825 – 1,0847

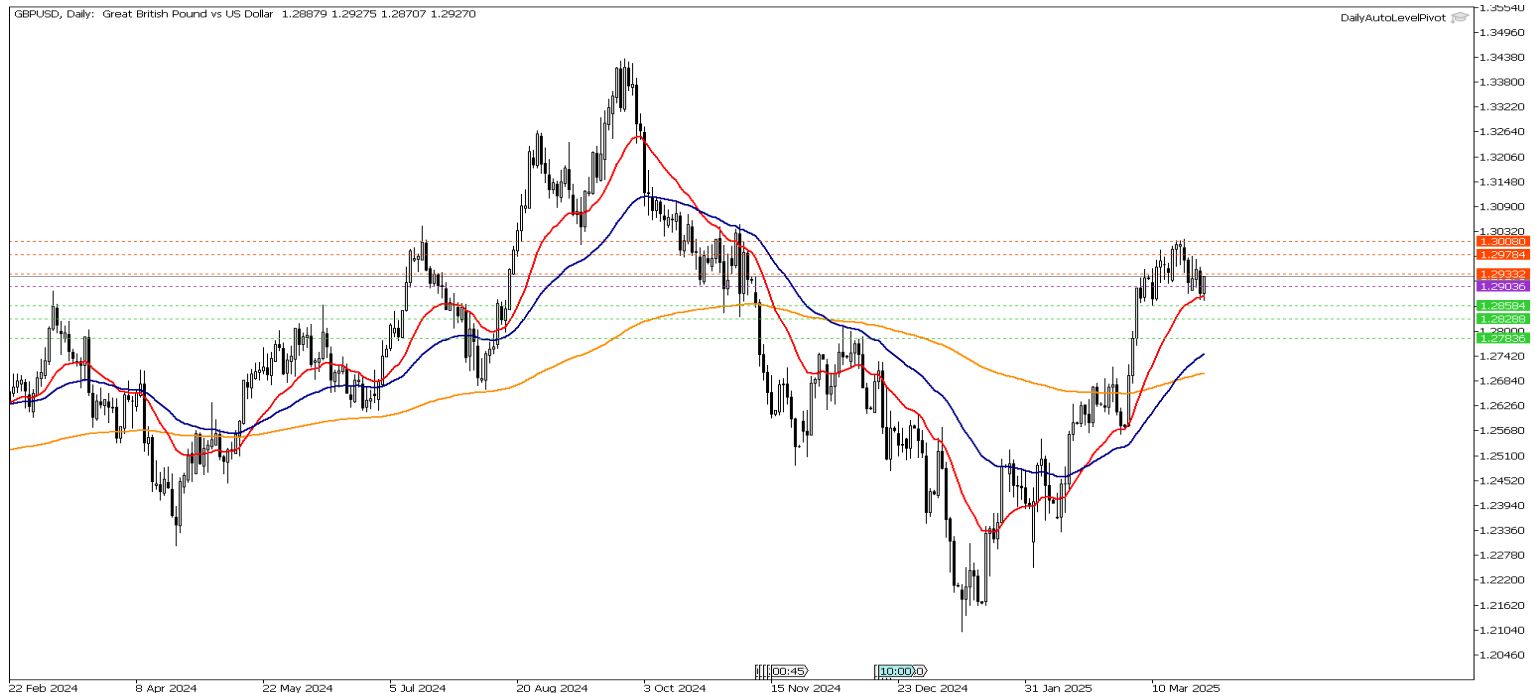


GBP/USD

GBPUSD paritesinde teknik olarak 1,2903 seviyesini takip ediyoruz. İlgili seviye üzerindeki hareketlerde 1,2933 -1,2978 direnç olarak takip edilebilir. Olası düşüşlerde 1,2903 desteğinin kırılması ile 1,2858 – 1,2828 seviyeleri destek olarak izlenebilir. Gün içi teknik seviyeler olarak;

Destekler: 1,2858 – 1,2828 – 1,2783

Dirençler: 1,2933 – 1,2978 – 1,3008

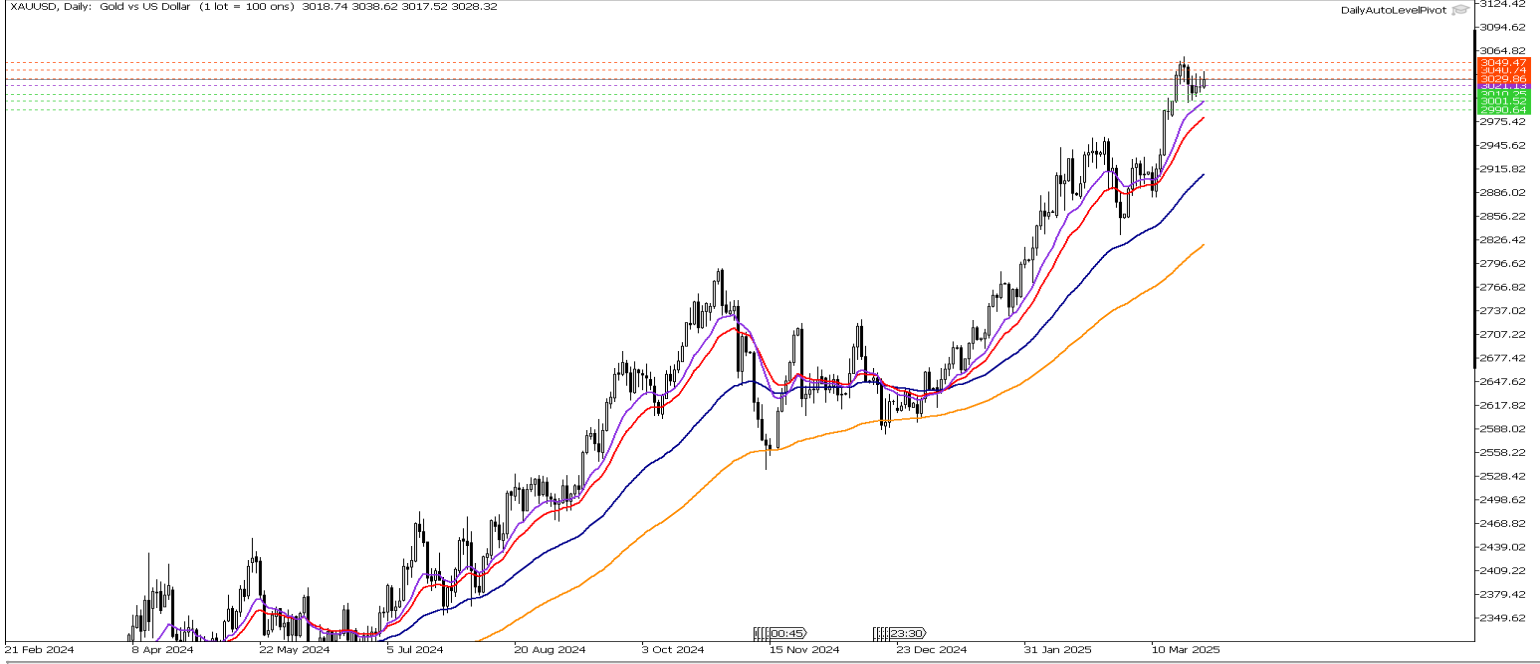


XAU/USD

Altında orta vadede teknik olarak 3021 seviyesini takip ediyoruz. İlgili seviye üzerindeki fiyatlamalarda 3029 – 3040 seviyelerine doğru yükselişler izlenebilir. Olası düşüşlerde 3021 desteğinin kırılması ile 3010 – 3001 seviyeleri destek olarak takip edilebilir. Gün içi teknik seviyeler olarak;

Destekler: 3010 – 3001 - 2990

Dirençler: 3029 – 3040 - 3049

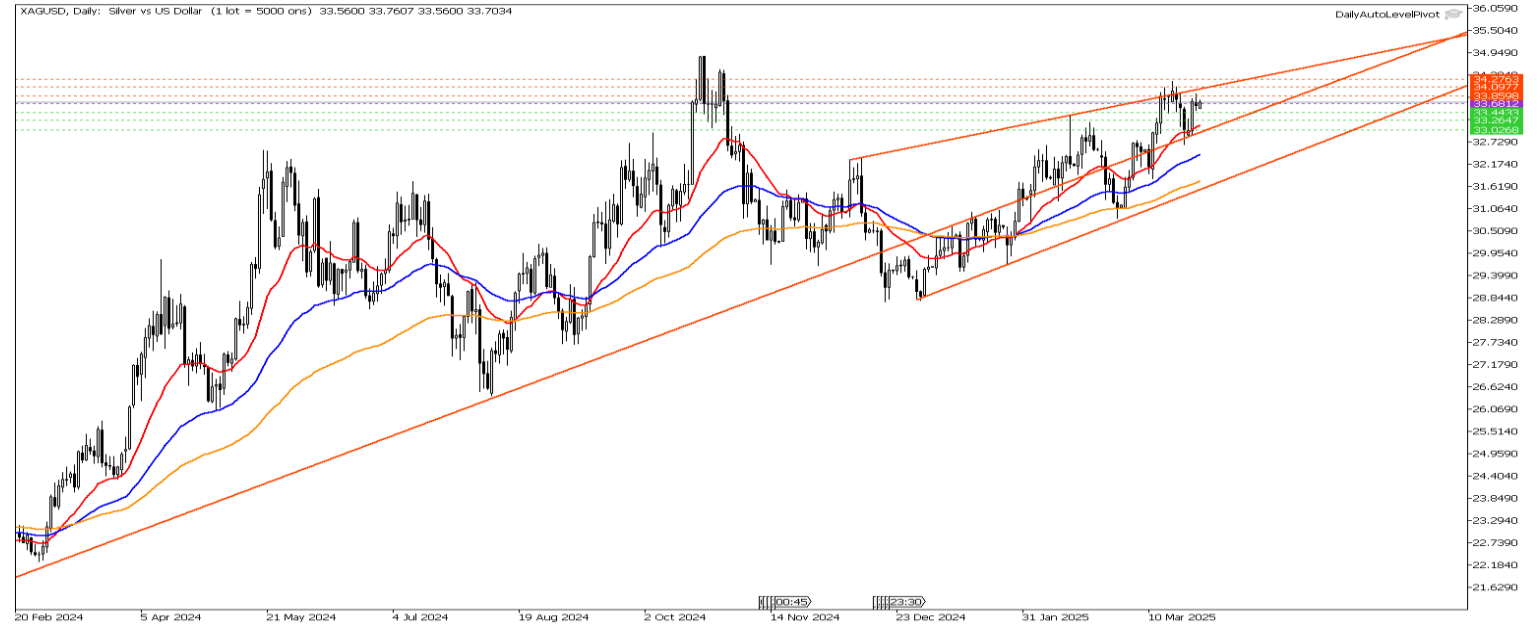


XAG/USD

Gümüşte teknik olarak 33,68 seviyesini takip ediyoruz. İlgili seviye üzerindeki kalıcı fiyatlamaların devam etmesi ile 33,85 – 34,09 seviyelerine doğru yükselişler izlenebilir. 33,68 seviyesi etrafındaki baskılanmada 33,44 – 33,26 seviyeleri destek olarak takip edilebilir. Gün içi teknik seviyeler;

Destekler: 33,44 – 33,26 – 33,02

Dirençler: 33,85 – 34,09 – 34,27

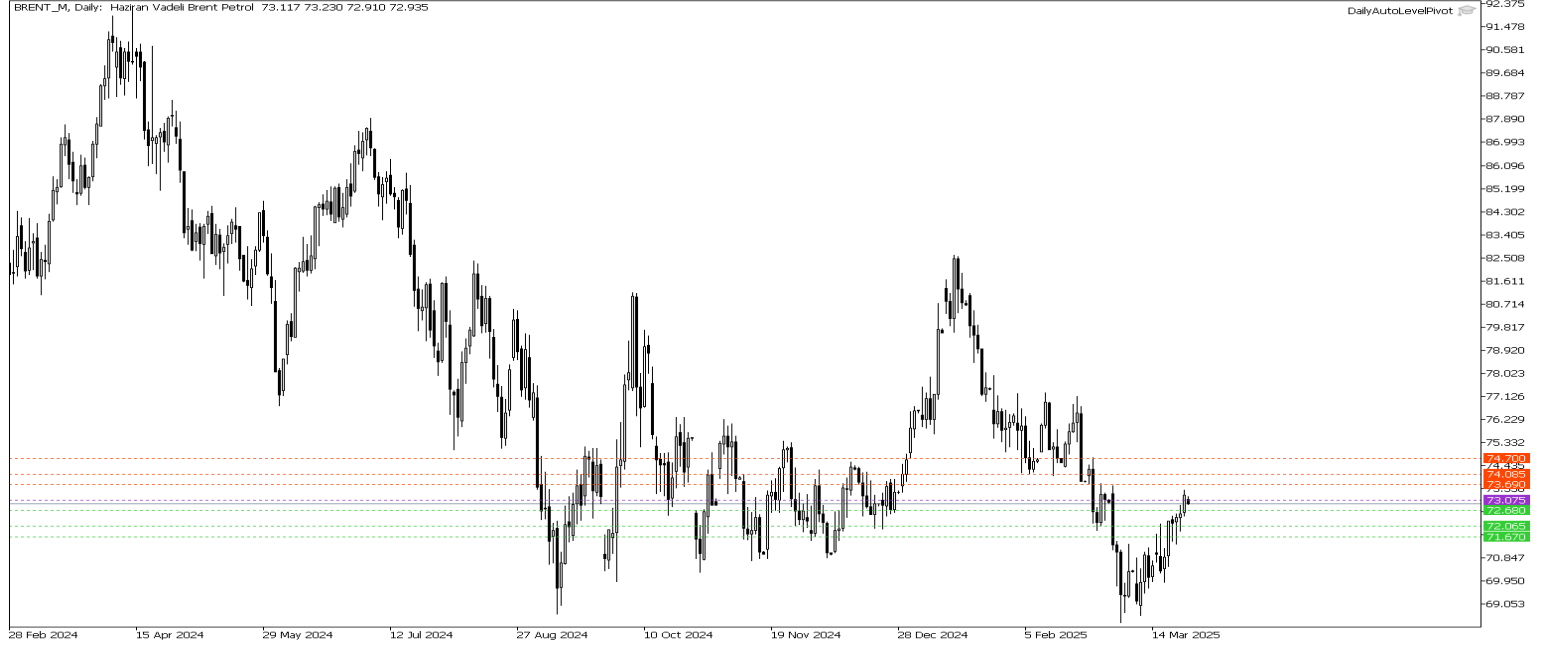


Brent Petrol

Petrol vadeli işlemlerinde teknik olarak 73,07 seviyesini takip ediyoruz. Kısa vadede toparlanmaların devamı için ilgili seviye üzerinde kalıcılık görmek gerekebilir. Olası kar satışlarında 73,07 seviyesi altındaki baskılanmada 72,68 – 72,06 seviyeleri destek olarak takip edilebilir. Gün içi teknik seviyeler olarak ;

Destekler: 72,68 – 72,06 – 71,67

Dirençler: 73,69 – 74,08 – 74,70

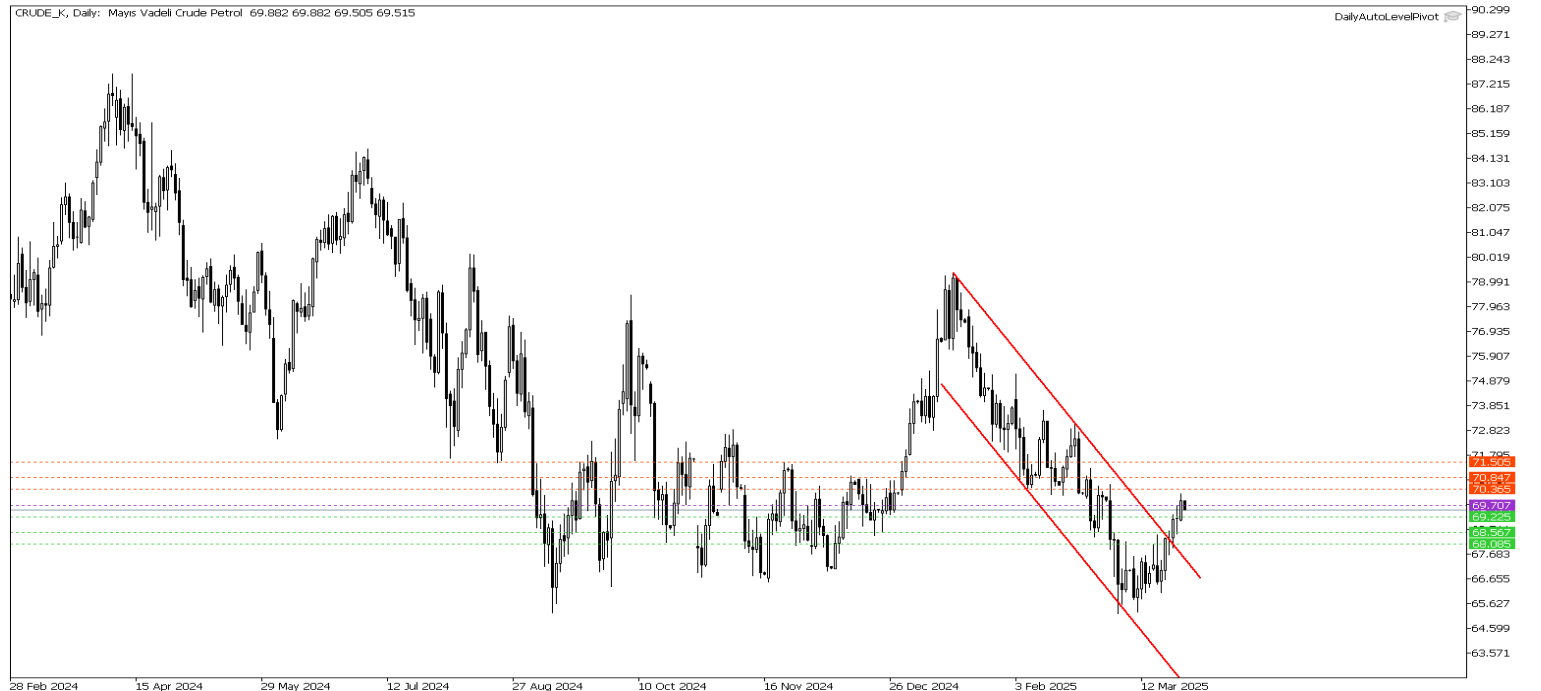


Crude Petrol

Ham petrolde teknik olarak 69,70 seviyesini takip ediyoruz. Yukarı yönlü görünümün devamı için ilgili seviye üzerinde kalıcılık görmek gerekebilir. Olası düşüşlerde 69,22 desteğinin kırılması ile 68,56 – 68,08 seviyeleri destek olarak takip edilebilir. Gün içi teknik seviyeler olarak ;

Destekler: 69,22 – 68,56 – 68,08

Dirençler: 670,36 – 70,84 – 71,50

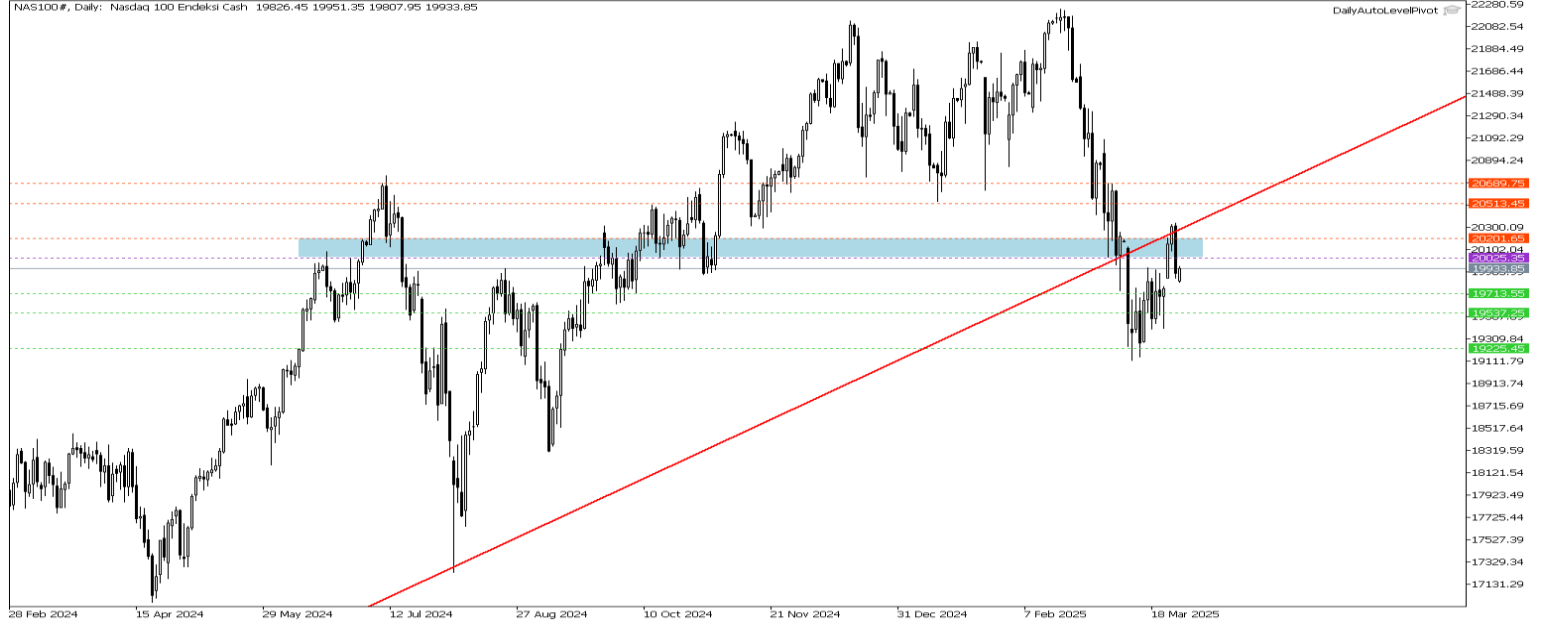


Nasdaq Yakın Vade

Nasdaq endeks vadeli kontratında teknik olarak 2025 seviyesini takip ediyoruz. Kısa vadede ilgili seviye altında düşüşlerin devam etmesi beklenebilir. Düşüşlerde 19713 – 19537 seviyeleri destek olarak takip edilebilir. Gün içi teknik seviyeler olarak;

Destekler: 19713 – 19537 - 19225

Dirençler: 30211 – 20513 - 20689

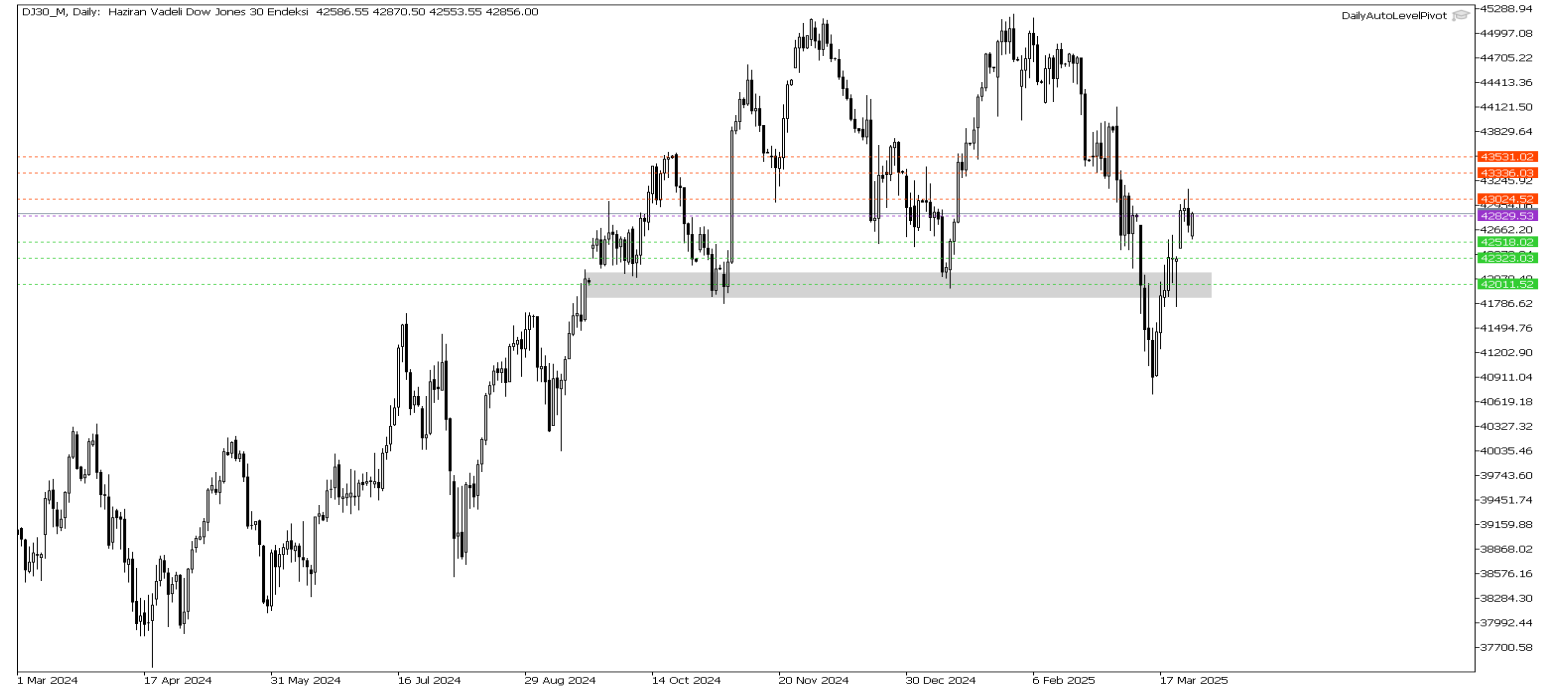


Dow Jones Yakın Vade

DJ endeksi için kısa vadede teknik olarak 42829 seviyesini takip ediyoruz. İlgili seviyesi etrafında gerçekleşebilecek satış baskısında 42518 – 42323 seviyeleri destek olarak takip edilebilir. Gün içi teknik seviyeler olarak;

Destekler: 42518 – 42323 - 42011

Dirençler: 43024 – 43336 - 43531



**Gedik Yatırım Menkul Değerler A.Ş. - Gedik Forex Birimi**

E-Posta : forex@gedik.com

Adres : Altayçeşme Mahallesi Çamlı Sokak Pasco Plaza No :21 İç Kapı No :45 Kat: 10-11,12, 34843 Maltepe/İstanbul

Tel : (0216) 453 01 20

Forex Satış Birimi

Mehmet Karakavuk	Müdür	(Dahili - 1921)	mehmet.karakavuk@gedik.com
Kaan Can	Yatırım Uzmanı	(Dahili - 1266)	kaan.can@gedik.com
Şahin Gülçen	Yatırım Uzmanı	(Dahili - 1320)	sahin.gulcen@gedik.com
Zeliha Avşar	Yatırım Uzmanı	(Dahili - 1411)	zeliha.avsar@gedik.com

Gedik Yatırım Menkul Değerler A.Ş. - Yatırım Danışmanlığı Birimi

E-Posta : gyd@gedik.com

Adres : Altayçeşme Mahallesi Çamlı Sokak Pasco Plaza No :21 İç Kapı No :45 Kat: 10-11,12, 34843 Maltepe/İstanbul

Tel : (0216) 453 00 53

Yatırım Danışmanlığı Birimi

Mesut KURT	Müdür	mesut.kurt@gedik.com
Eda KARADAĞ	Müdür Yardımcısı	eda.karadag@gedik.com
Onurcan BAL	Müdür Yardımcısı	onurcan.bal@gedik.com
Betül GEDİK	Yönetmen	betul.gedik@gedik.com
Ceren TABAN	Yönetmen	ceren.taban@gedik.com
Yılmaz ALTUN	Yatırım Danışmanı	yilmaz.altun@gedik.com
Elif KAYA	Uzman	elif.kaya@gedik.com

YASAL UYARI

Burada yer alan bilgiler Gedik Yatırım tarafından bilgilendirme amacıyla hazırlanmıştır. Yatırım sinyal, bilgi, yorum ve tavsiyeleri yatırım danışmanlığı kapsamında değildir. Yatırım danışmanlığı hizmeti; aracı kurumlar, portföy yönetim şirketleri, mevduat kabul etmeyen bankalar ile müşteri arasında imzalanacak yatırım danışmanlığı sözleşmesi çerçevesinde sunulmaktadır. Burada yer alan sinyal, yorum ve tavsiyeler, herhangi bir yatırım aracının alım satım önerisi ya da getiri vaadi olarak yorumlanmamalıdır. Bu görüşler mali durumunuz ile risk ve getiri tercihlerinize uygun olmayabilir ve sadece burada yer alan bilgilere ve sinyallere dayanarak yatırım kararı verilmesi beklentilerinize uygun sonuçlar doğurmayabilir. Burada yer alan sinyaller, fiyatlar, veriler ve bilgilerin tam ve doğru olduğu garanti edilemez; içtenlik, haber verilmeksizin değiştirilebilir. Tüm sinyal ve veriler, Gedik Yatırım tarafından güvenilir olduğuna inanılan kaynaklardan alınmıştır. Bu sinyal ve kaynakların kullanılması nedeni ile ortaya çıkabilecek hatalardan ve zararlardan Gedik Yatırım sorumlu değildir.