

Piyasalarda Bugün

AMB Başekonomisti Lane Financial Times'a verdiği mülakatta faizlerin daha fazla yükselmesi gerektiğini belirtti. Lane "Faizleri kısıtlayıcı seviyelere çelmemiz gerekiyor. Nihai seviyenin neresi olduğunu belirlemek için deneyimlerimizden yararlanacağız" ifadesini kullandı. AMB geçen sene enflasyonla mücadele için toplam 250 baz puan faiz artırımına gitmiş, yetkililer daha fazla artış mesajı vermişti. Bloomberg ekonomistleri şu an yüzde 2 seviyesindeki mevduat faizinin yüzde 3,25'e kadar yükselmesini bekliyor. Öte yandan, İsveç Başbakanı Ulf Kristersson, AB'nin ekonomik potansiyeline tam olarak ulaşamadığını, araştırma ve geliştirmeye ABD veya Çin'den çok daha az yatırım yaptığını belirterek, "Yüksek enerji fiyatları yatırımları Avrupa'dan uzaklaştırabilir" dedi.

New York Fed imalat endeksi Ocak'ta yaklaşık 22 puan düşerek eksi 32,9 değerini aldı. Bu, Mayıs 2020'den beri en düşük seviye oldu. Endeksin sıfırın altında değer alması sektörde daralmaya işaret ediyor. Endeks böylece son 6 ayın 5'inde daraldı ve Fed'in faiz artışlarının sektöre olumsuz etkisini gözler önüne serdi. Yeni sipariş endeksi 27,5 puan azalışla eksi 31,1 değerine, sevkiyat endeksi 27,7 puan azalarak eksi 22,4 değerine geriledi. Sevkiyatlar böylece Ağustos'tan beri en düşük seviyeye indi. Diğer yandan ABD Merkez Bankası (Fed), ülkenin en büyük 6 bankasından iklim değişikliğiyle ilgili risklerin portföylerindeki belirli varlıklar üzerindeki etkisini analiz etmelerini istedi. Fed'den yapılan açıklamada, bankanın pilot iklim senaryosu analiz çalışmasının nasıl yürütüleceğine dair bilgiler paylaşıldı. Bugün ABD tarafında ÜFE ve perakende satış piyasaların seyri açısından takip edilebilir.

Öne Çıkan Hisse Haberleri

Microsoft Corp. - İngiliz Sky News'un haberinde, şirketin binlerce kişiyi işten çıkarmaya hazırlandığı aktarıldı. Haberde, 220 binden fazla kişiyi istihdam eden Microsoft'un işgücünü yaklaşık yüzde 5 azaltmayı planladığı, bunun yaklaşık 11 bin kişinin işten çıkarılması anlamına geldiği kaydedildi. Bloomberg'in haberine göre, konuya yakın kaynaklar Microsoft'un 18 Ocak'ta bazı mühendislik birimlerinde işten çıkarmaya gitmeyi planladığı belirtildi. **(Negatif)**

Küresel Hisse Senetleri - JPMorgan Chase & Co stratejisti Marko Kolanovic resesyon endişeleri ve merkez bankalarının aşırı sıkılaştırmaya gitmelerini gerekçe göstererek hisse senetleri ağırlığının azaltılması tavsiyesini verdi. Kolanovic son dönemde benzerlerine kıyasla yüksek performans gösteren Euro Bölgesi hisse senetleri için ağırlık azaltı tavsiyesini güçlendirirken gelişen piyasalar ve Çin hisse senetleri için 'ağırlık artır' tavsiyesini korudu. Kolanovic notunda "Riskli varlıklara karşı temkinli duruşumuzu koruyoruz. Resesyon ve aşırı sıkılaşma riskleri yüksek kalmayı sürdürüyor. Enflasyonda ılımlılaştırma ve potansiyel yumuşak iniş senaryosu gibi iyi haberlerin halihazırda fiyatlandığını düşünüyoruz" diye yazdı. **(Negatif)**

PİYASA VERİLERİ

ABD	Kapanış	G.Yüksek	G.Düşük	Gün (%)	Ay (%)
S&P 500	3.991	4.015	3.985	-0,20	3,60
Dow Jones	33.911	34.270	33.861	-1,14	3,01
Nasdaq	11.095	11.145	11.025	0,14	3,64
Avrupa	Kapanış	G.Yüksek	G.Düşük	Gün (%)	Ay (%)
DAX	15.187	15.270	15.084	0,35	9,31
FTSE 100	7.851	7.876	7.830	-0,12	7,08
CAC 40	7.077	7.105	7.021	0,48	9,68
Asya	Kapanış	G.Yüksek	G.Düşük	Gün (%)	Ay (%)
Nikkei 225	26.776	26.817	26.212	2,44	-2,73
Hang Seng	21.628	21.692	21.422	0,23	11,19
Shanghai	3.226	3.235	3.220	0,06	1,84
Pariteler	Kapanış	G.Yüksek	G.Düşük	Gün (%)	Ay (%)
Altın	1.898,6	1.912,6	1.898,6	-0,59	5,47
WTI	81,16	81,27	80,55	1,22	9,00
Brent	86,90	86,97	86,20	1,14	9,32
EURUSD	1,0781	1,0799	1,0767	-0,06	1,64
GBPUSD	1,2284	1,2291	1,2255	-0,02	1,11
USDJPY	130,76	131,58	128,10	-2,02	4,70

ÖNE ÇIKAN HİSSELER

S&P 500	Kapanış	Yüksek	Düşük	Gün (%)	Ay (%)
APPLE INC	135,94	137,29	134,17	0,88	1,06
AMAZON.COM IN	96,05	98,88	95,74	-2,11	9,32
TESLA INC	131,49	131,70	125,02	7,43	-12,47
DOW 30	Kapanış	Yüksek	Düşük	Gün (%)	Ay (%)
INTEL CORP	29,60	30,26	29,52	-1,69	9,96
MICROSOFT COR	240,35	240,91	237,09	0,47	-1,77
APPLE INC	135,94	137,29	134,17	0,88	1,06
NASDAQ 100	Kapanış	Yüksek	Düşük	Gün (%)	Ay (%)
EXELA TECHNOL	0,09	0,09	0,07	29,59	-16,76
TESLA INC	131,49	131,70	125,02	7,43	-12,5
MULLEN AUTOMO	0,30	0,35	0,30	-15,97	-0,60
DAX	Kapanış	Yüksek	Düşük	Gün (%)	Ay (%)
DEUTSCHE BANK	11,94	12,06	11,78	1,15	20,52
E.ON SE	9,85	9,90	9,75	-0,94	10,37
DEUTSCHE TELE	20,59	20,66	20,45	0,07	9,20
HANG SENG	Kapanış	Yüksek	Düşük	Gün (%)	Ay (%)
CHINA CONSTRU	5,07	5,10	5,05	0,40	7,87
BANK OF CHINA	2,96	2,98	2,95	-0,34	7,25
IND & COMM BK	4,26	4,26	4,22	0,95	10,94
NIKKEI 225	Kapanış	Yüksek	Düşük	Gün (%)	Ay (%)
TOYOTA MOTOR	1.907,5	1.916,0	1.846,0	2,39	-1,73
MITSUBISHI UF	938,10	950,70	902,20	-1,31	23,24
RESONA HOLDIN	700,20	709,30	666,80	-0,45	9,68

EMTİA VADELİ GÖRÜNÜMÜ
Altın

1Gün 10Gün 22 (1Gün) SMA 50 (1Gün) SMA 100 (1Gün)



Ons altın bu hafta 1929\$ direncine doğru hareketine rağmen burayı aşamamış ve yerini satışlara bırakmıştı. Altındaki ivme kaybı sürüyor. Bu sabahta sınırlı da olsa 1900\$ seviyesinin altına doğru gerilemeye başladığı dikkat çekiyor. Dolar endeksi bu sabah 102,35-102,89 aralığında işlem görüyor. Bugün için ABD'de açıklanacak veriler var ve veri bazlı hareket sınırlı da olsa beklenebilir. Akşam saatlerinde Fed'in bej kitap raporunu da yayınlaması bekleniyor. Gün içerisinde, Davos Zirvesi takip ediliyor ve oradan gelen açıklamalar izleniyor. Fed yetkilileri de bu hafta konuşmalarına devam ediyor ve enflasyonda ikna edici bir tablo görülene kadar faiz artışını sürdüreceklerini belirtiyorlar. Emtia için 1945 - 1978 - 2009 seviyeleri direnç, 1871 - 1838 - 1815 seviyeleri destek olarak takip edilebilir.

PARİTE VADELİ GÖRÜNÜMÜ
EURUSD

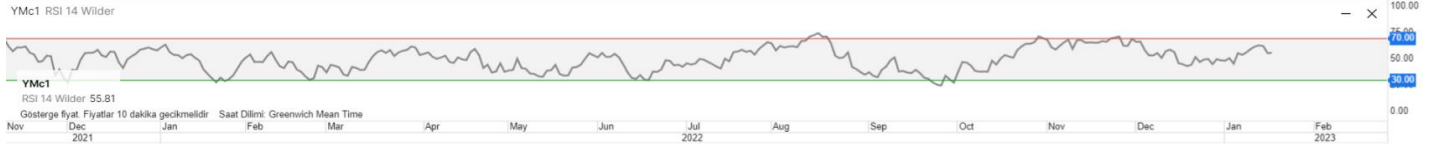
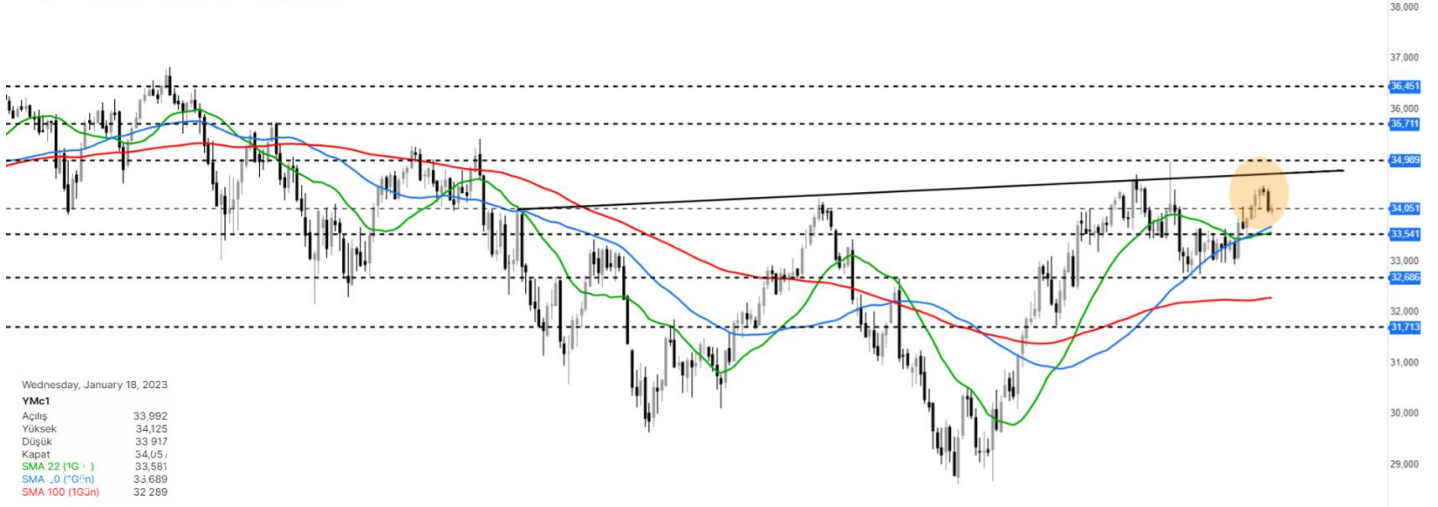
1Gün 10Gün 22 (1Gün) SMA 50 (1Gün) SMA 100 (1Gün)



Avrupa Merkez Bankası Başekonomisti Philip Lane, enflasyonun hedefe inmesi için faizlerin kısıtlayıcı alana çıkması gerektiğini söyledi. Avrupa'nın en büyük ekonomisi olan Almanya'da ZEW ekonomik beklenti endeksi ocak ayında 16,9 seviyesine yükselerek son bir yılın en yüksek seviyesinde açıklandı. Ülkede enflasyon ise aralık ayında %10 seviyesinden %8,6 seviyesine geriledi. Avrupa'da negatif bölgede bulunan güven endeksi enflasyondaki yumuşama ve enerji fiyatlarındaki düşüşle toparlanma kaydetti. Fed New York Şubesi'nin açıkladığı imalat endeksi, ocakta 32,9 ile Mayıs 2020'den bu yana kaydedilen en düşük seviyeye gerileyerek negatif bölgede kalamaya devam etti. Paritede 1,0966 - 1,1094 - 1,1202 seviyeleri direnç, 1,0675 - 1,0533 - 1,0452 izlenen desteklerdir.

ENDEKS VADELİ GÖRÜNÜMÜ
Dow Jones

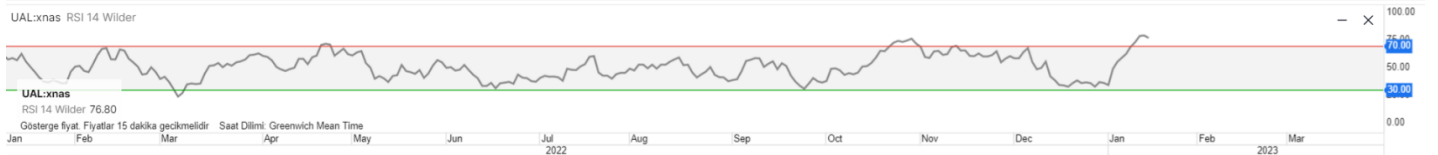
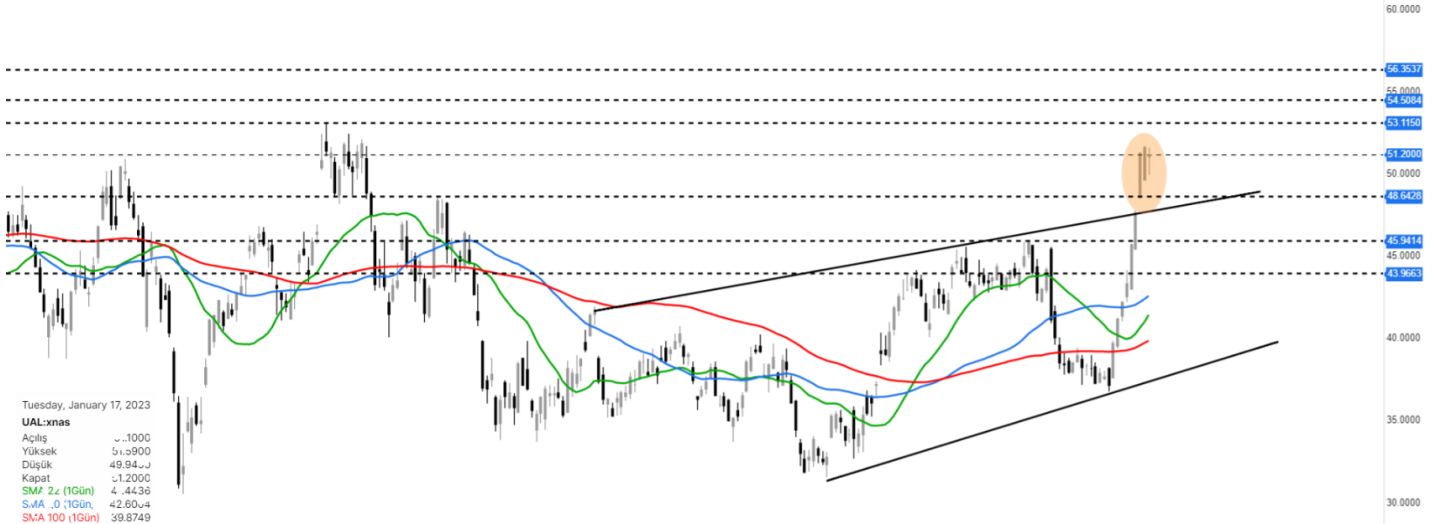
1Gün 1d YMc1 SMA 22 (1Gün) SMA 50 (1Gün) SMA 100 (1Gün)



ABD hisse senedi piyasaları dün karışık bir görünüm sergiledi. Tüketim, teknoloji ve enerji sektörlerinde yükselişler öne çıkarken, hammadde sektöründe düşüşler izlendi. Dow Jones endeksi %1,14 düşüyle günü tamamladı. ABD piyasalarındaki karışık görünümde Goldman Sachs'dan gelen beklenti altı bilançonun etkili olduğu söylenebilir. Yeni günde, ABD vadelilerinde yatay-pozitif bir görünümün hâkim olduğu söylenebilir. Ekonomik takvime bakıldığında, ABD tarafında ÜFE ve perakende satış piyasaların seyri açısından takip edilebilir. Endeks için 34,989 - 35,711 - 36,451 seviyeleri direnç, 33,541 - 32,686 - 31,713 seviyeleri destek olarak takip edilebilir.

HİSSE SENEDİ GÖRÜNÜMÜ
United Airlines Holdings (NASDAQ: UAL)

1Gün 1d UAL:xnas SMA 22 (1Gün) SMA 50 (1Gün) SMA 100 (1Gün)



United Airlines Holdings, dördüncü çeyrek için Salı günü yayınladığı gelir raporunda, gelirin ve hisse başı kazancının analist tahminlerinin üzerinde olduğunu belirtti. Şirket, hisse başına \$2,46 gelir ile toplam gelirin \$12,4 milyar olduğunu belirtirken, anketlere katılan analistler şirketin hisse başına \$2,11 ve toplam \$12,23 milyar gelir elde etmesini bekliyorlardı. Yükselişlerde 53,11 - 54,50 - 56,35 seviyesi direnç olarak takip edilebilir. Geri çekilmelerde ise 48,64 - 45,94 - 43,96 seviyeleri destek konumunda bulunuyor.

HABER AKIŞ ENDEKSİ

Şirket	Son Fiyat	Bloomberg Hedef Fiyat	Haber Eğilim Yönü	Gün (%)	Yıllık (%)	52 Hafta Yüksek	52 Hafta Düşük
JB HI-FI LTD	47,98	46,27		3,16	-3,73	56,85	36,69
CHOCOLAEFABRIKEN LINDT-REG	99800,00	91.166,66		0,20	-7,68	#####	92.300,00
TAISEI CORP	4.125,00	4.516,67		0,73	12,09	4.355,00	3.335,00
NEXTERA ENERGY INC	85,74	96,12		1,25	5,53	91,35	67,22
MAXELL LTD	1.430,00	1.590,00		6,24	4,00	1.505,00	1.055,00
TWIST BIOSCIENCE CORP	26,88	35,88		3,54	-52,93	66,15	21,78
FSN E-COMMERCE VENTURES LTD	129,50	305,06		-2,85	-62,20	347,35	123,35
CHUBB LTD	224,63	242,00		-1,13	15,21	230,27	173,78
GENERAC HOLDINGS INC	114,50	136,62		0,74	-61,17	329,50	86,29
TRAVELERS COS INC/THE	185,00	193,83		-4,60	13,10	194,45	149,65

EKONOMİK TAKVİM

Saat	Para Birimi	Önemi	Veri	Beklenti	Önceki
10:00	GBP	***	Tüketici Fiyat Endeksi (TÜFE) (Yıllık) (Ara)	10,60%	10,70%
10:00	GBP	**	Tüketici Fiyat Endeksi (TÜFE) (Aylık) (Ara)	0,40%	0,40%
10:00	GBP	**	Üretici Fiyat Endeksi (ÜFE) Girişi (Aylık) (Kas)	0,20%	0,60%
12:00	USD	***	IEA Aylık Raporu		
12:30	GBP	**	İşgücü Verimliliği		0,20%
13:00	EUR	**	Çekirdek Tüketici Fiyat Endeksi (TÜFE) (Yıllık) (Ara)	5,20%	5,20%
13:00	EUR	**	Tüketici Fiyat Endeksi (TÜFE) (Aylık) (Ara)	-0,30%	-0,10%
13:00	EUR	***	Tüketici Fiyat Endeksi (TÜFE) (Yıllık) (Ara)	9,20%	9,20%
16:30	USD	**	Çekirdek Üretici Fiyat Endeksi (ÜFE) (Aylık) (Ara)	0,10%	0,40%
16:30	USD	***	Çekirdek Perakende Satışlar (Aylık) (Ara)	-0,40%	-0,20%
16:30	USD	***	Üretici Fiyat Endeksi (ÜFE) (Aylık) (Ara)	-0,10%	0,30%
16:30	USD	***	Perakende Satışlar (Aylık) (Ara)	-0,80%	-0,60%
17:00	USD	**	FOMC Üyesi Bostic'in Konuşması		
17:15	USD	**	Sanayi Üretimi (Yıllık) (Ara)		2,51%
17:15	USD	**	Sanayi Üretimi (Aylık) (Ara)	-0,10%	-0,20%
18:00	USD	**	İşletme Stokları (Aylık) (Kas)	0,40%	0,30%
18:00	USD	**	Otomotiv Hariç Perakende Stokları (Kas)		-0,30%
21:00	USD	**	20 Yıllık Tahvil İhalesi		3,94%
22:00	USD	**	Bej Kitap		

*Haber akış endeksi Bloomberg News Sentiment verilerine göre seçilmiştir.

Yasal Uyarı: Burada yer alan bilgiler Gedik Yatırım tarafından bilgilendirme amacıyla hazırlanmıştır. Bilgi, yorum ve tavsiyeler yatırım danışmanlığı kapsamında değildir. Yatırım danışmanlığı hizmeti; aracı kurumlar, portföy yönetim şirketleri, mevduat kabul etmeyen bankalar ile müşteri arasında imzalanacak yatırım danışmanlığı sözleşmesi çerçevesinde sunulmaktadır. Burada yer alan yorum ve tavsiyeler, herhangi bir yatırım aracının alım satım önerisi ya da getiri vaadi olarak yorumlanmamalıdır. Bu görüşler mali durumunuz ile risk ve getiri tercihlerinize uygun olmayabilir ve sadece burada yer alan bilgilere dayanarak yatırım kararı verilmesi beklentilerinize uygun sonuçlar doğurmayabilir. Burada yer alan fiyatlar, veriler ve bilgilerin tam ve doğru olduğu garanti edilemez; içerik, haber verilmeksizin değiştirilebilir. Tüm veriler, Gedik Yatırım tarafından güvenilir olduğuna inanılan kaynaklardan alınmıştır. Bu kaynakların kullanılması nedeni ile ortaya çıkabilecek hatalardan Gedik Yatırım sorumlu değildir. Değerli yatırımcılarımız, takip ettiğiniz hisselerle ilişkin analiz ve dealing hizmetlerimiz için bize 24 saat aşağıdaki numaralardan ulaşabilirsiniz.