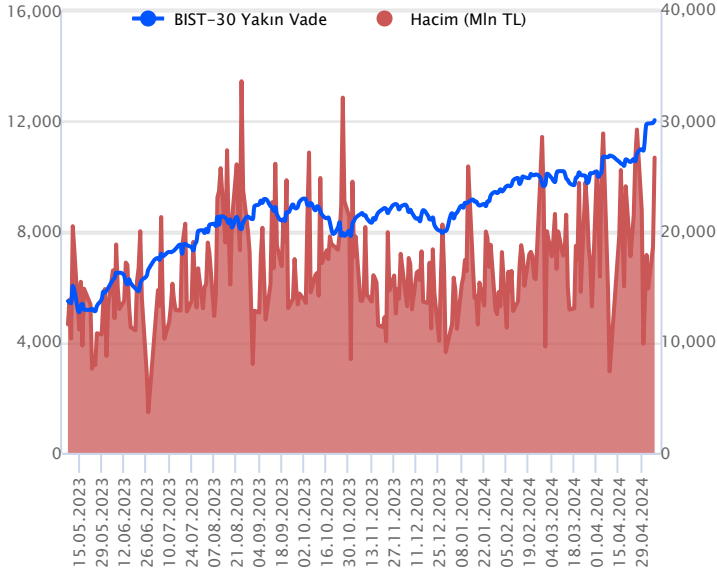


Sözleşme Kodu	Vade Ayı	Uzlaşma Fiyatı	Önceki Uzlaşma Fiyatı	Değişim	Değişim Puan	Gün İçi Yüksek	Gün İçi Düşük	İşlem Miktarı	İşlem Hacim	Açık Pozisyon	Açık Pozisyon Değişimi	Vadeye Kalan Gün Sayısı	Takasbank Başlangıç Teminatı %
ENDEKS KONTRATLARI													
F_XU0300624	28.06.2024	12,003.00	11,913.75	0.75 %	89.25	12,075.00	11,757.75	224,254.00	26,700,568,752.50	266,055.00	3,278.00	52	14
F_XU0300824	29.08.2024	12,916.75	12,816.25	0.78 %	100.50	12,949.00	12,666.00	2,097.00	268,811,512.50	1,948.00	327.00	114	14

BIST 30 Yakın Vadeli Kontratı



Haziran vadeli endeks sözleşmesi 11.757,75 – 12.075,00 seviyeleri arasında hareket ederek günü %0,75 oranında yükselişle 12.003,00 uzlaşma fiyatından tamamladı. Gün içerisinde satıcı bir seyrin öne çıktığı sözleşmede kapanışa doğru olan bölümde hız kazanan alımlarla kayıpların geri alındığı ve zirvelerin yenilediği bir fiyatlama takip edildi. Akşam seans kapanışı da 12.035,00 puandan gerçekleşti. ABD borsaları günü karışık kapanışlarla tamamlarken, ABD vadelilerinde bu sabah yatay bir seyir etkili oluyor. Asya piyasalarında genel olarak kırmızı bir renk hâkim. Avrupa vadeli ve CFD endeksleri yataya yakın açılışlara işaret ediyor. Haziran vadeli sözleşmesinin güne hafif alıcılı bir başlangıç yapmasını bekliyoruz.

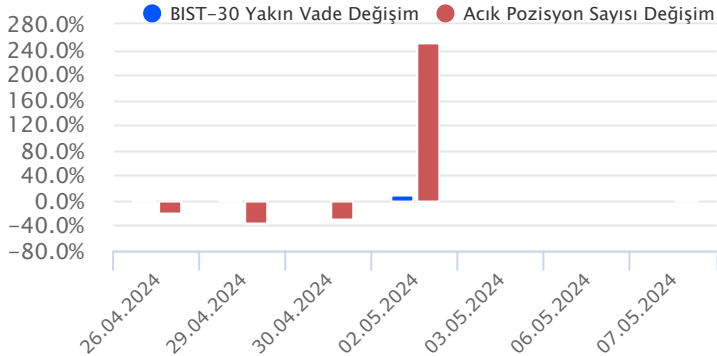
Gün içi volatilitenin artış kaydettiği sözleşmede psikolojik öneme sahip 12.000 üzerinde tutunma korunabilirse yükselişlerin devamı beklenebilir. Bu durumda 12.090 ve 12.150 seviyeleri kısa vadeli ilk direnç noktaları olarak izlenebilir. 12.150 üzerindeki fiyatlamalarda 12.200 ve 12.250 seviyelerine doğru yükselişler kaydedilebilir. Sözleşmede yeniden kâr satışlarının etkili olması ve 12.000 puan altına sarkmaların yaşanması halinde ise 11.950 – 11.900 aralığı ilk güçlü destek bölgesidir. 11.900 altında 11.840 – 11.790 ve 11.750 seviyelerine doğru geri çekilmeler gündeme gelebilir.

Endeks - 30 Yakın Vade Aracı Kurum Dağılımı Günlük Değişim					
Long			Short		
Kurum	Net Lot	Pay (%)	Kurum	Net Lot	Pay (%)
Yapı Kredi Yatırım	7.455	38	Teb Yatırım	5.597	28
Ünlü Menkul	2.933	15	İş Yatırım	3.928	20
Gedik Yatırım	1.330	7	Garanti BBVA	3.595	18
Oyak Yatırım	1.150	6	Bank of America	3.005	15
Tacirler Yatırım	964	5	QNB Finans Yatırım	802	4
Diğer	5.875	30	Diğer	2.780	14

İlk 5 Kurum Satım Ağırlıklı

Endeks - 30 Yakın Vade Aracı Kurum Dağılımı Tüm Vade					
Long			Short		
Kurum	Net Lot	Pay (%)	Kurum	Net Lot	Pay (%)
Teb Yatırım	62.411	59	İş Yatırım	33.155	32
Yapı Kredi Yatırım	23.181	22	Bank of America	29.532	28
Phillip Capital	5.333	5	İnfo Yatırım	11.578	11
Ziraat Yatırım	4.670	4	Ak Yatırım	9.575	9
Deniz Yatırım	4.177	4	Strateji Menkul	3.895	4
Diğer	5.360	5	Diğer	17.397	17

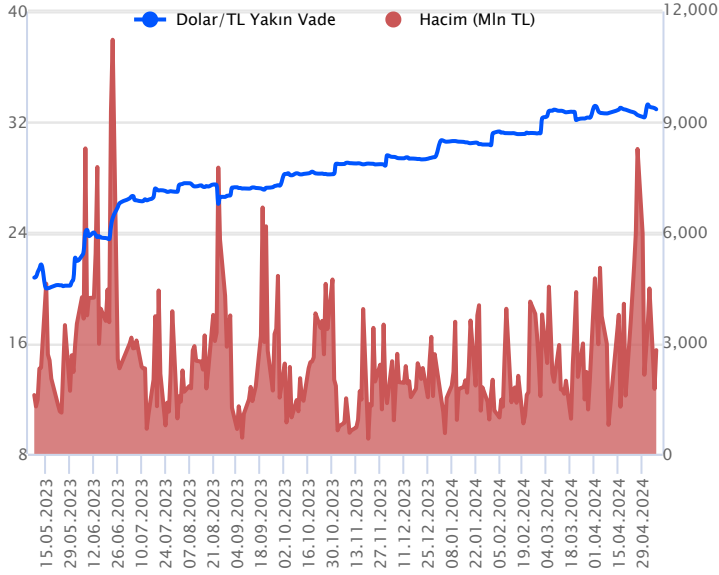
İlk 5 Kurum Alım Ağırlıklı



Fiyat (%)	Açık Pozisyon (%)	Yorum
Artış	Artış	Yükselişin devamlılığı için sinyal olarak kabul edilebilir.
Artış	Azalış	Yükselişin desteklenmediğini gösterir.
Azalış	Artış	Düşüşlerin devamlılığı için sinyal olarak kabul edilebilir.
Azalış	Azalış	Düşüşlerin desteklenmediğini gösterir.

Sözleşme Kodu	Vade Ayı	Uzlaşma Fiyatı	Önceki Uzlaşma Fiyatı	Değişim	Değişim Puan	Gün İçi Yüksek	Gün İçi Düşük	İşlem Miktarı	İşlem Hacim	Açık Pozisyon	Açık Pozisyon Değişimi	Vadeye Kalan Gün Sayısı	Takasbank Başlangıç Teminatı %
DÖVİZ KONTRATLARI													
F_EURTRY0524	31.05.2024	35.5257	35.6279	-0.29 %	-0.10	35.5698	35.4672	305	10,837,991	1,167	-12	24	14
F_EURTRY0624	28.06.2024	36.6864	36.8332	-0.40 %	-0.15	36.8332	36.6320	121	4,438,689	1,447	4	52	14
F_EURUSD0524	31.05.2024	1.0789	1.0796	-0.06 %	0.00	1.0797	1.0765	568	19,736,314	5,574	82	24	4
F_EURUSD0624	28.06.2024	1.0805	1.0808	-0.03 %	0.00	1.0809	1.0781	119	4,138,699	1,197	-13	52	4
F_USDTRY0524	31.05.2024	32.9220	33.0089	-0.26 %	-0.09	33.0500	32.8831	85,465	2,813,948,007	883,461	-59,283	24	14
F_USDTRY0624	28.06.2024	33.9401	34.1015	-0.47 %	-0.16	34.0995	33.9111	14,054	477,519,776	550,908	3,433	52	14

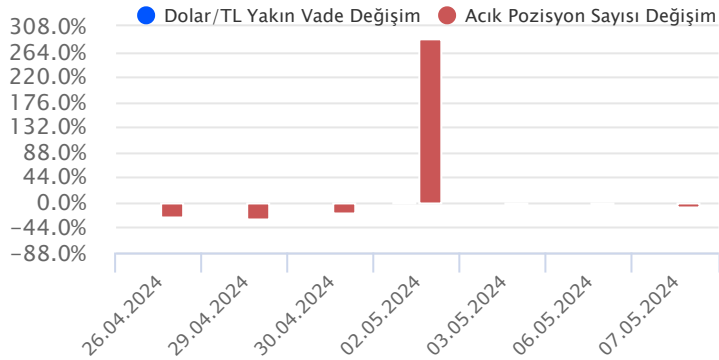
Dolar/TL Yakın Vadeli Kontratı



Mayıs vadeli Dolar/TL sözleşmesi dün 32,8831 ile 33,0500 seviyeleri arasında dalgalanarak günü yüzde 0,26'lık düşüşle 32,9220 uzlaşma fiyatından tamamladı. Uluslararası kredi derecelendirme kuruluşlarından gelen not artışları ile beraber önümüzdeki dönemde gri listeden çıkmaya yönelik haber akışları piyasalarda gündemde kalmaya devam edecek. Bu hafta genelinde yarın TCMB yılın ikinci Enflasyon Raporu'nu açıklayacak. Cuma günü ise sanayi üretim endeksi ve işsizlik oranı verileri takip edilecek. ABD tarafında ise bugün veri akışı sakin olup, hafta genelinde ise ikincil düzey veriler izlenecek. Açıklanacak verilerin fiyatlamalara etkisinin sınırlı kalmasını bekliyoruz. Spot kurda hafta başından itibaren düşük volatilitede hafif düşüş eğilimleri takip edilmekte. Mayıs vadeli Dolar/TL sözleşmesinde ise hafta başından itibaren düşüş eğilimleri hâkim. Bu görünüm altında Dolar/TL spot kuru, bu sabah saat 08:20 itibariyle 32,27 civarında yatay görünümde hareket etmekte. Dolar endeksi ise 105,55 civarında bulunmakta.

Dolar/TL Yakın Vade Aracı Kurum Dağılımı Günlük Değişim					
Long			Short		
Kurum	Net Lot	Pay (%)	Kurum	Net Lot	Pay (%)
İş Yatırım	50.184	67	Garanti BBVA	55.029	74
Akbank	12.168	16	Yatırım Finansman	8.611	12
Bank of America	5.557	8	Deniz Yatırım	7.416	10
Yapı Kredi Yatırım	4.092	6	Garanti Bankası	1.000	1
Bank Pozitif	2.000	3	Global Menkul	772	1
Diğer	506	1	Diğer	1.679	2
İlk 5 Kurum Alım Ağırlıklı					

Dolar/TL Yakın Vade Aracı Kurum Dağılımı Tüm Vade					
Long			Short		
Kurum	Net Lot	Pay (%)	Kurum	Net Lot	Pay (%)
Ak Yatırım	242.488	34	Yapı ve Kredi	173.067	24
Deniz Yatırım	115.147	16	Finansbank	134.263	19
Garanti BBVA	107.257	15	Bank of america	101.591	14
Yapı Kredi Yatırım	51.247	7	Garanti Bankası	80.000	11
Denizbank	32.494	5	İş Bankası	73.471	10
Diğer	165.122	23	Diğer	151.363	21
İlk 5 Kurum Satım Ağırlıklı					

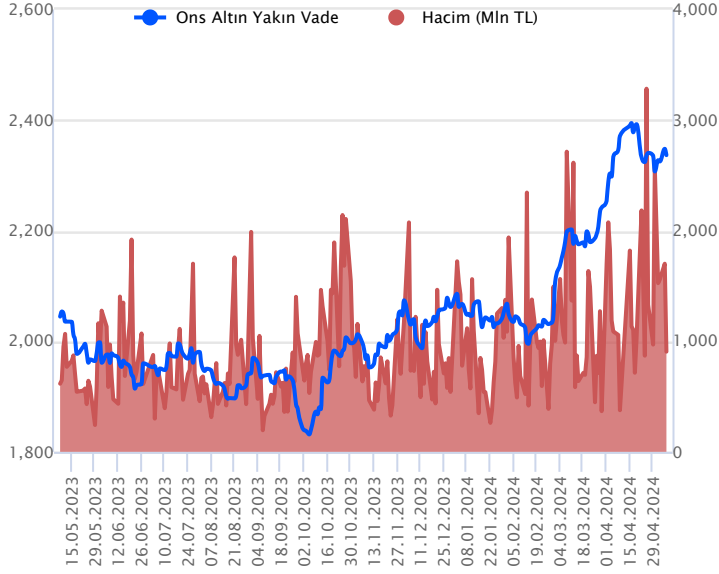


Fiyat (%) Açık Pozisyon (%) Yorum

Artış	Artış	Yükselişin devamlılığı için sinyal olarak kabul edilebilir.
Artış	Azalış	Yükselişin desteklenmediğini gösterir.
Azalış	Artış	Düşüşlerin devamlılığı için sinyal olarak kabul edilebilir.
Azalış	Azalış	Düşüşlerin desteklenmediğini gösterir.

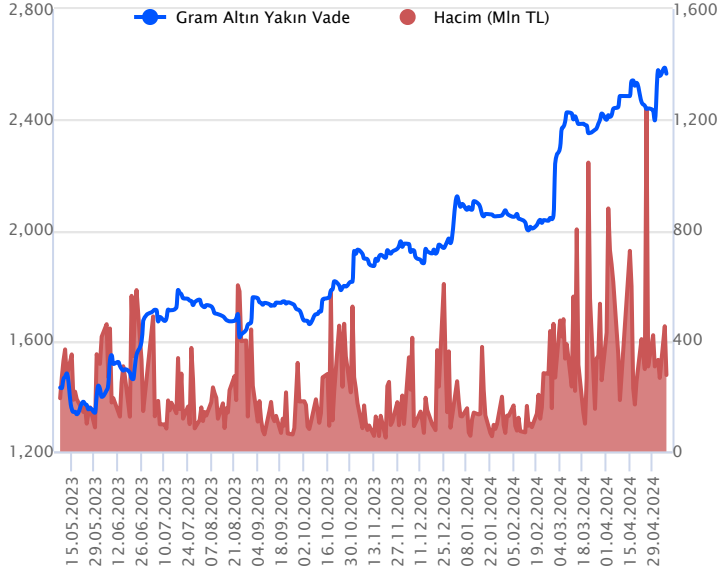
Sözleşme Kodu	Vade Ayı	Uzlaşma Fiyatı	Önceki Uzlaşma Fiyatı	Değişim	Değişim Puan	Gün İçi Yüksek	Gün İçi Düşük	İşlem Miktarı	İşlem Hacim	Açık Pozisyon	Açık Pozisyon Değişimi	Vadeye Kalan Gün Sayısı	Takasbank Başlangıç Teminatı %
ALTIN KONTRATLARI													
F_XAUTRYM0624	28.06.2024	2,562.330	2,583.260	-0.81 %	-20.93	2,584.000	2,556.360	107,568	276,081,686	876,837	-15,953	52	12
F_XAUTRYM0824	29.08.2024	2,785.120	2,801.180	-0.57 %	-16.06	2,799.000	2,774.000	5,193	14,452,653	66,348	1,393	114	12
F_XAUUSD0624	28.06.2024	2,340.800	2,343.900	-0.13 %	-3.10	2,346.250	2,327.400	12,013	905,470,021	71,275	2,485	52	6
F_XAUUSD0824	29.08.2024	2,357.150	2,365.050	-0.33 %	-7.90	2,366.350	2,351.000	1,535	116,673,512	2,799	-129	114	6

ONS ALTIN Yakın Vadeli Kontratı



Haziran vadeli ons altın sözleşmesi dünü 2327,40-2346,25\$ arasında seyrederek, günü yüzde 0,13 düşüşle 2340,80\$ uzlaşma fiyatından tamamladı. Spot piyasada saat 08:00 itibariyle ons altın 2318\$ seviyesinde izleniyor. Sözleşme için yukarı yönlü stratejimizi revize ediyor, aşağı yönlü stratejimizi korumaya devam ediyoruz. Yukarı yönlü stratejimizi 2353\$ seviyesinden 2346\$ seviyesine çekiyoruz. Bugün içinde sözleşmede 2320-2346\$ arasını nötr olarak izliyoruz. Sözleşmede 2320\$ destek noktası olarak görülüyor. Bu destek altı kapanışlarda 2343\$ stop seviyesi eklenerek 2273\$ seviyesi takip edilebilir. Yukarıda 2346\$ direnç noktası olarak görülmektedir. Bu direncin üzerinde kapanışlarda 2322\$ stop seviyesi belirlenerek 2392\$ seviyesi hedeflenebilir. Bugün için ABD'de açıklanacak önemli bir veri akışı bulunmamaktadır. Fed üyelerinin konuşmaları devam ediyor. Üyelerin açıklamaları izlenebilir. Sözleşmede olası oynaklığa karşı yatırımcıların aktif bir kar al/zarar durdur seviyesi belirleyerek hareket etmeleri daha sağlıklı olabilir.

GRAM ALTIN Yakın Vadeli Kontratı

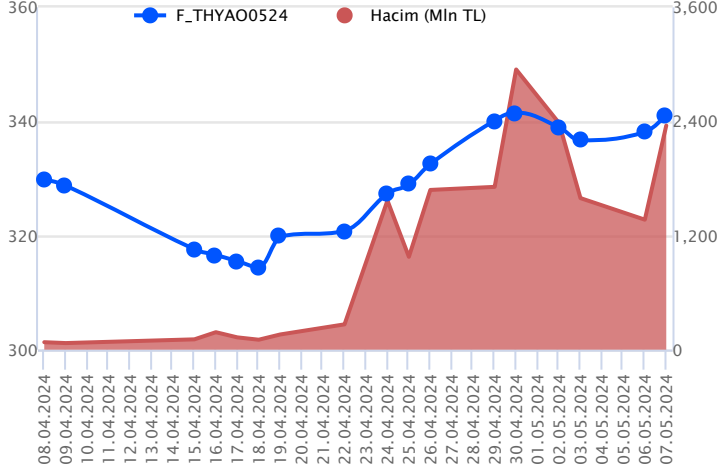


Haziran vadeli gram altın sözleşmesi dünü 2556,36-2584,00 TL arasında dalgalanarak, günü yüzde 0,81 düşüşle 2562,33TL uzlaşma fiyatından tamamladı. Spot piyasada saat 08:00 itibariyle gram altın 2406 TL işlem görüyor. Minneapolis Fed Başkanı Neel Kashkari açıklamasında, merkez bankasının uzun bir süre faiz oranları üzerinde sıkı durmasını beklediğini ve enflasyon göstergelerinin düşmemesi halinde faiz artırımını olasılığının olduğunu belirtti. Bugün için Türkiye ve ABD'de açıklanacak önemli bir veri akışı bulunmamaktadır. Sözleşmede olası oynaklığa karşı yatırımcıların aktif bir kar al/zarar durdur seviyesi belirleyerek hareket etmeleri daha sağlıklı olabilir.

Sözleşme	Vade Ayı	Son Uzlaşma	Önceki Uzlaşma	Değişim %	Günün Düşüğü	Günün Yükselişi	İşlem Adedi	İşlem Hacmi
PAY VADELİ SÖZLEŞMELERİNDE EN FAZLA İŞLEM GÖRENLER								
F_THYAO0524	31.05.2024	341.230	338.060	0.9 %	336.050	341.800	69,427	2,357,422,914
F_YKBNK0524	31.05.2024	32.710	31.950	2.4 %	31.710	32.990	660,321	2,133,734,210
F_AKBNK0524	31.05.2024	63.470	62.180	2.1 %	61.560	64.380	299,027	1,881,449,971

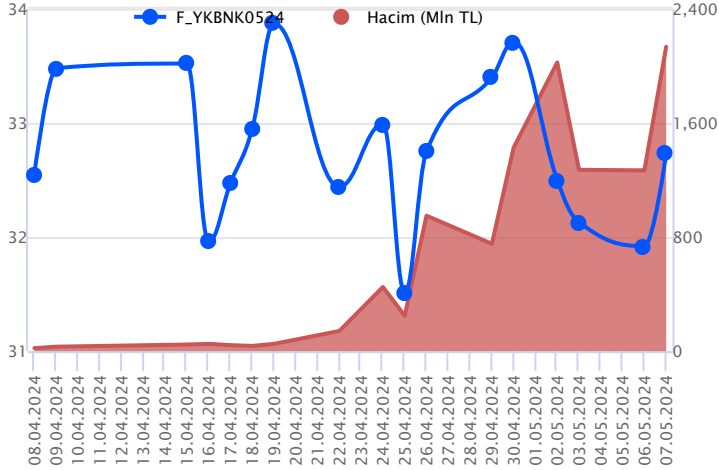
Pay vadeli sözleşmeleri, düşük teminatlarla yüksek tutarlı pozisyonlar almayı mümkün kılar. Pay vadeli sözleşmeleri ile ilgili daha detaylı bilgi almak için Gedik Yatırım VİOP Departmanı ile iletişime geçebilirsiniz.

F_THYAO0524 Vadeli Kontratı



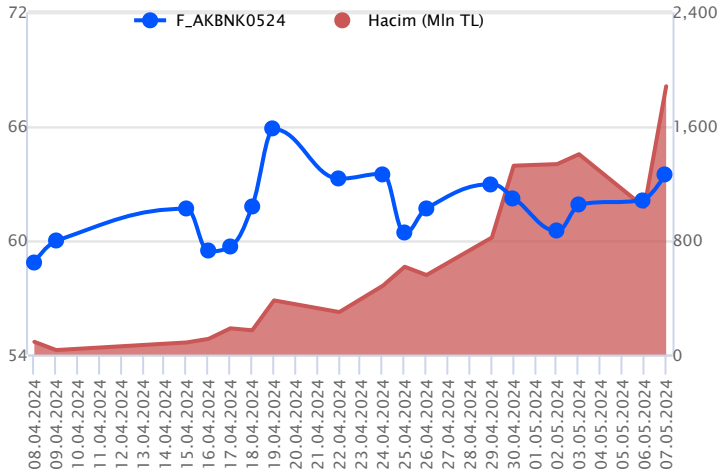
Mayıs vadeli THYAO pay sözleşmesi 336,05 – 341,80 TL aralığında hareket ederek günü %0,9 oranında yükselişle 341,23 TL uzlaşma fiyatından tamamladı. Son günlerde kararsız bir seyrin öne çıktığı THYAO cephesinde dün yüksek seyreden volatilityle birlikte yukarı yönlü bir fiyatlamaya takip edildi. 340,00 TL üzerinde tutunma korunabilirse yükselişlerin devam edebileceği Mayıs vadeli THYAO sözleşmesinde 341,80 ile 342,50 seviyeleri ilk direnç noktaları olup, devamında 343,50 ve 345,25 seviyeleri direnç olarak takip edilecektir. Zirve seviyesi olan 345,25 üzerinde alımların güç kazanabileceği sözleşmede 347,50 – 349,00 ve 350,00 seviyelerine doğru yükselişler yaşanabilir. Sözleşmede yeniden düzeltmelerin etkili olması durumunda ise 340,40 ve 339,25 seviyeleri kısa vadeli destek noktalarıdır. Bu seviyeler altında 338,30 – 336,70 – 336,00 ve 335,00 seviyelerine doğru geri çekilmeler gündeme gelebilir.

F_YKBNK0524 Vadeli Kontratı



Bankacılık endeksinde %2,28'lik kazançla kapanış yaşanırken, Mayıs vadeli YKBNK sözleşmesi 31,71 TL ve 32,99 TL seviyeleri arasında dalgalanarak günü 32,71 TL uzlaşma fiyatından %2,4'lük kazançla tamamladı. Alıcılı seyrin kaydedildiği sözleşmede 33,00 TL seviyesinin üzerinde pozitif momentumun güç kazanacağı görüşündeyiz. Bu koşulun sağlanması halinde 33,24 TL ve 33,45 TL seviyeleri izlenecek dirençlerdir. Sözleşmede 33,00 TL üzerinde kalıcılık sağlanamaması durumunda ise geri çekilmelerde 32,54 TL – 32,18 TL ve 31,90 TL sırasıyla izlenecek desteklerdir. Son dönemde piyasada gerek sektör genelinde yaşanan volatilitenin nedeniyle alınacak pozisyonlarda temkinli olunması aktif bir stop-loss stratejisine bağlı kalınması faydalı olacaktır.

F_AKBNK0524 Vadeli Kontratı



Bankacılık endeksinde yaşanan yükselişle kapanışa doğru volatilitenin artışı kaydederken, Mayıs vadeli AKBNK sözleşmesi 61,56 TL ve 64,38 TL seviyeleri arasında dalgalanarak günü 63,47 TL uzlaşma fiyatından %2,1'lik kazançla tamamladı. Son dönemde pozitif ayrışmanın kaydedildiği zirvenin yenilendiği sözleşmede 63,50 TL üzerinde 64,00 TL kısa vadede izlenen ilk direnç noktasıdır. Bu seviyenin üzerinde 64,38 TL ara direnci ve 64,74 TL seviyeleri söz konusu olacaktır. Ancak sözleşmede geri çekilmelerde 63,00 TL izlenen ilk destek konumunda bulunurken, devamında 62,59 TL – 62,00 TL ve 7 günlük ortalamanın bulunduğu 61,42 TL takip edilecek destek noktalarıdır. Son dönemde piyasa genelinde yaşanan volatilitenin sebebiyle alınacak pozisyonlarda temkinli olunması aktif bir stop-loss stratejisine bağlı kalınması faydalı olacaktır.

Dayanak Varlıkların Teknik Gösterge Görünümleri

20 Gün Ortalama/Fiyat Kesişmesi (YUKARI)

HEKTS
GUBRF
DOAS

Güç Göstergeleri Olumlu

VAKBN
TKFEN
PGSUS
TCELL
AEFES

RSI ve Momentum göstergelerine göre olumlu olanlar

50 Gün Ortalama/Fiyat Kesişmesi (YUKARI)

Bu şartları sağlayan dayanak varlık bulunmamaktadır.

MACD

EKGYO GÜÇLÜ AL
TSKB ZAYIF AL

20/50 Gün Ortalama Kesişmesi (YUKARI)

CIMSA
EREGL

Para Girişi Olan Dayanak Varlıklar

	Kapanış	İşlem Hacmi (Mln TL)
XLBNK	12,069.64	25,450.34720
ISCTR	13.87	7,986.34363
EREGL	45.46	7,667.33091
AKBNK	61.60	5,527.77303
TCELL	84.75	3,502.37509

Yüksek Hacimliler

	İşlem Hacmi (Mln TL)
XU030	92,094.50
XSD25	46,887.09
X10XB	42,450.66
XLBNK	25,450.35
THYAO	12,822.31

20 Gün Ortalama/Fiyat Kesişmesi (AŞAĞI)

ODAS

Güç Göstergeleri Zayıf

ALARK
DOAS

RSI ve Momentum göstergelerine göre zayıf olanlar

50 Gün Ortalama/Fiyat Kesişmesi (AŞAĞI)

ODAS

Göstergeleri Dipte Olanlar

KOZAL
ALARK

CCI, RSI, Stochastics, Williams' %R, MFI ve DX göstergelerinin ortalaması en düşük olanlar

20/50 Gün Ortalama Kesişmesi (AŞAĞI)

Bu şartları sağlayan dayanak varlık bulunmamaktadır.

Para Çıkışı Olan Dayanak Varlıklar

	Kapanış	İşlem Hacmi (Mln TL)
OYAKC	61.65	526.50

Dayanak Varlıkların Teknik Gösterge Konumları

Kod	5 Günlük H.O	10 Günlük H.O	20 Günlük H.O	50 Günlük H.O	RSI	StochS	MACD	CCI
AEFES	ALIM	ALIM	ALIM	ALIM	ALIM	ALIM	ALIM	ALIM
AKBNK	ALIM	ALIM	ALIM	ALIM	ALIM	SATIM	SATIM	ALIM
AKSEN	SATIM	SATIM	ALIM	ALIM	SATIM	ALIM	ALIM	SATIM
ALARK	SATIM	SATIM	SATIM	SATIM	ALIM	ALIM	SATIM	ALIM
ARCLK	ALIM	ALIM	ALIM	ALIM	ALIM	SATIM	ALIM	ALIM
ASELS	ALIM	ALIM	ALIM	ALIM	ALIM	SATIM	ALIM	SATIM
ASTOR	ALIM	ALIM	ALIM	ALIM	ALIM	SATIM	ALIM	ALIM
BIMAS	ALIM	ALIM	ALIM	ALIM	ALIM	SATIM	ALIM	ALIM
BRSAN	SATIM	ALIM	ALIM	SATIM	SATIM	ALIM	ALIM	ALIM
CIMSAA	ALIM	ALIM	ALIM	ALIM	ALIM	SATIM	ALIM	ALIM
CNH/TRY	SATIM	SATIM	SATIM	ALIM	SATIM	ALIM	SATIM	SATIM
DOAS	ALIM	ALIM	ALIM	ALIM	ALIM	SATIM	SATIM	ALIM
DOHOL	SATIM	SATIM	ALIM	ALIM	SATIM	ALIM	ALIM	SATIM
EKGYO	ALIM	ALIM	ALIM	ALIM	ALIM	SATIM	ALIM	ALIM
ENJSA	ALIM	ALIM	ALIM	ALIM	ALIM	ALIM	ALIM	SATIM
ENKAI	ALIM	ALIM	ALIM	ALIM	SATIM	ALIM	ALIM	SATIM
EREGL	ALIM	ALIM	ALIM	ALIM	ALIM	ALIM	ALIM	ALIM
EUR/TRY	SATIM	SATIM	SATIM	ALIM	SATIM	SATIM	SATIM	SATIM
EUR/USD	ALIM	ALIM	ALIM	SATIM	ALIM	ALIM	ALIM	SATIM
FROTO	ALIM	ALIM	ALIM	ALIM	ALIM	ALIM	SATIM	ALIM
GARAN	ALIM	ALIM	ALIM	ALIM	ALIM	ALIM	ALIM	ALIM
GBP/USD	SATIM	SATIM	SATIM	SATIM	SATIM	ALIM	ALIM	SATIM
GUBRF	ALIM	ALIM	ALIM	SATIM	ALIM	ALIM	ALIM	SATIM
HALKB	ALIM	ALIM	ALIM	ALIM	ALIM	ALIM	ALIM	ALIM
HEKTS	ALIM	ALIM	ALIM	SATIM	ALIM	SATIM	ALIM	ALIM
ISCTR	ALIM	ALIM	ALIM	ALIM	ALIM	ALIM	ALIM	SATIM
KCHOL	ALIM	ALIM	ALIM	ALIM	ALIM	ALIM	ALIM	SATIM
KONTR	SATIM	SATIM	SATIM	SATIM	SATIM	ALIM	ALIM	SATIM
KOZAA	SATIM	SATIM	ALIM	ALIM	SATIM	ALIM	ALIM	SATIM
KOZAL	SATIM	SATIM	SATIM	ALIM	SATIM	ALIM	SATIM	SATIM
KRDMD	ALIM	ALIM	ALIM	ALIM	SATIM	ALIM	ALIM	SATIM
MGROS	ALIM	ALIM	ALIM	ALIM	ALIM	ALIM	ALIM	SATIM
ODAS	SATIM	SATIM	SATIM	SATIM	SATIM	ALIM	ALIM	SATIM
OYAKC	ALIM	ALIM	ALIM	ALIM	SATIM	ALIM	ALIM	SATIM
PETKM	SATIM	SATIM	SATIM	SATIM	SATIM	ALIM	ALIM	SATIM
PGSUS	ALIM	ALIM	ALIM	ALIM	ALIM	ALIM	ALIM	SATIM
RUB/TRY	ALIM	ALIM	ALIM	ALIM	SATIM	SATIM	ALIM	SATIM
SAHOL	ALIM	ALIM	ALIM	ALIM	ALIM	SATIM	ALIM	SATIM
SASA	ALIM	ALIM	ALIM	ALIM	ALIM	ALIM	ALIM	SATIM
SISE	ALIM	ALIM	ALIM	ALIM	ALIM	ALIM	ALIM	SATIM
SOKM	ALIM	ALIM	ALIM	ALIM	ALIM	ALIM	ALIM	ALIM
TAVHL	ALIM	ALIM	ALIM	ALIM	SATIM	ALIM	ALIM	SATIM
TCELL	ALIM	ALIM	ALIM	ALIM	ALIM	NÖTR	ALIM	ALIM
THYAO	ALIM	ALIM	ALIM	ALIM	ALIM	ALIM	ALIM	SATIM
TKFEN	ALIM	ALIM	ALIM	ALIM	SATIM	ALIM	ALIM	SATIM
TOASO	ALIM	ALIM	ALIM	ALIM	SATIM	ALIM	ALIM	SATIM
TSKB	ALIM	ALIM	ALIM	ALIM	ALIM	SATIM	ALIM	ALIM
TTKOM	ALIM	ALIM	ALIM	ALIM	ALIM	SATIM	ALIM	ALIM
TUPRS	SATIM	ALIM	ALIM	ALIM	SATIM	ALIM	ALIM	SATIM
USD/TRY	SATIM	SATIM	SATIM	ALIM	SATIM	ALIM	SATIM	SATIM
VAKBN	ALIM	ALIM	ALIM	ALIM	ALIM	ALIM	ALIM	SATIM
VESTL	ALIM	ALIM	ALIM	ALIM	SATIM	ALIM	ALIM	ALIM
X10XB	ALIM	ALIM	ALIM	ALIM	ALIM	SATIM	ALIM	SATIM
XAU/TRY	SATIM	SATIM	SATIM	ALIM	ALIM	SATIM	SATIM	ALIM
XAU/USD	SATIM	SATIM	SATIM	ALIM	SATIM	SATIM	SATIM	ALIM
XLBNK	ALIM	ALIM	ALIM	ALIM	ALIM	SATIM	SATIM	ALIM
XSD25	ALIM	ALIM	ALIM	ALIM	ALIM	SATIM	ALIM	SATIM
XU030	ALIM	ALIM	ALIM	ALIM	ALIM	SATIM	ALIM	SATIM
YKBNK	ALIM	ALIM	ALIM	ALIM	ALIM	ALIM	SATIM	ALIM

Kod	Destek 3	Destek 2	Destek 1	Kapanış	Pivot	Direnç 1	Direnç 2	Direnç 3
DESTEKLER				DİRENÇLER				
F_AEFES0524	188.87	191.40	195.61	199.81	198.14	202.35	204.88	209.09
F_AEFES0624	197.93	199.96	203.15	206.35	205.18	208.37	210.40	213.59
F_AKBNK0524	59.11	60.33	61.93	63.52	63.15	64.75	65.97	67.57
F_AKBNK0624	61.42	62.66	64.19	65.72	65.43	66.96	68.20	69.73
F_AKSEN0524	37.20	38.13	39.00	39.88	39.93	40.80	41.73	42.60
F_AKSEN0624	39.10	39.86	40.73	41.60	41.49	42.36	43.12	43.99
F_ALARK0524	115.90	116.99	118.84	120.68	119.93	121.78	122.87	124.72
F_ALARK0624	121.20	122.17	123.66	125.16	124.63	126.12	127.09	128.58
F_ARCLK0524	180.45	182.56	185.93	189.30	188.04	191.41	193.52	196.89
F_ARCLK0624	187.68	189.51	192.75	196.00	194.58	197.82	199.65	202.89
F_ASELS0524	59.94	61.14	62.76	64.39	63.96	65.58	66.78	68.40
F_ASELS0624	63.36	64.36	65.51	66.67	66.51	67.66	68.66	69.81
F_ASTOR0524	108.58	110.25	112.27	114.28	113.94	115.96	117.63	119.65
F_ASTOR0624	112.80	114.41	116.56	118.70	118.17	120.32	121.93	124.08
F_BIMAS0524	412.68	419.10	425.52	431.95	431.94	438.36	444.78	451.20
F_BIMAS0624	427.72	432.86	437.73	442.61	442.87	447.74	452.88	457.75
F_BRSAN0524	599.23	609.84	621.52	633.21	632.13	643.81	654.42	666.10
F_BRSAN0624	637.62	640.60	646.25	651.91	649.23	654.88	657.86	663.51
F_CIMSA0524	32.57	33.27	33.96	34.65	34.66	35.35	36.05	36.74
F_CIMSA0624	34.07	34.72	35.27	35.81	35.92	36.47	37.12	37.67
F_CNHTRY0524	4.63	4.63	4.63	4.63	4.63	4.63	4.63	4.63
F_DOAS0524	294.39	300.95	306.87	312.78	313.43	319.35	325.91	331.83
F_DOAS0624	308.71	314.35	319.43	324.50	325.07	330.15	335.79	340.87
F_DOHOL0524	13.75	14.02	14.30	14.58	14.57	14.85	15.12	15.40
F_DOHOL0624	14.35	14.61	14.90	15.20	15.16	15.45	15.71	16.00
F_EKGYO0524	10.26	10.43	10.64	10.86	10.81	11.02	11.19	11.40
F_EKGYO0624	10.71	10.86	11.08	11.30	11.23	11.45	11.60	11.82
F_ENJSA0524	64.75	65.47	66.89	68.32	67.61	69.03	69.75	71.17
F_ENJSA0624	67.73	68.38	69.35	70.32	70.00	70.97	71.62	72.59
F_ENKAI0524	37.08	37.61	38.13	38.65	38.66	39.18	39.71	40.23
F_ENKAI0624	38.56	39.09	39.59	40.08	40.12	40.62	41.15	41.65
F_EREGL0524	44.12	44.81	45.92	47.03	46.61	47.72	48.41	49.52
F_EREGL0624	45.90	46.57	47.64	48.70	48.31	49.38	50.05	51.12
F_EURTRY0524	35.34	35.40	35.44	35.48	35.51	35.54	35.61	35.65
F_EURTRY0624	36.36	36.50	36.56	36.63	36.70	36.77	36.90	36.97
F_EURUSD0524	1.07	1.08	1.08	1.08	1.08	1.08	1.08	1.08
F_EURUSD0624	1.08	1.08	1.08	1.08	1.08	1.08	1.08	1.08
F_FROTO0524	1,129.11	1,146.05	1,163.69	1,181.32	1,180.63	1,198.27	1,215.21	1,232.85
F_FROTO0624	1,184.83	1,195.95	1,208.97	1,222.00	1,220.09	1,233.11	1,244.23	1,257.25
F_GARAN0524	82.69	84.18	86.84	89.50	88.33	90.99	92.48	95.14
F_GARAN0624	86.23	87.61	90.23	92.84	91.61	94.23	95.61	98.23
F_GBPUSD0524	1.22	1.23	1.24	1.25	1.25	1.26	1.27	1.28
F_GBPUSD0624	1.25	1.25	1.25	1.25	1.25	1.25	1.25	1.25
F_GUBRF0524	157.34	159.17	161.96	164.76	163.79	166.58	168.41	171.20
F_GUBRF0624	164.33	165.66	168.34	171.01	169.67	172.35	173.68	176.36
F_HALKB0524	16.20	16.55	17.09	17.62	17.44	17.98	18.33	18.87
F_HALKB0624	16.91	17.25	17.79	18.32	18.13	18.67	19.01	19.55
F_HEKTS0524	15.43	15.84	16.29	16.75	16.70	17.15	17.56	18.01
F_HEKTS0624	16.07	16.44	16.89	17.35	17.26	17.71	18.08	18.53
F_ISCTR0524	13.20	13.51	13.93	14.35	14.24	14.66	14.97	15.39
F_ISCTR0624	13.72	14.02	14.46	14.89	14.76	15.20	15.50	15.94
F_KCHOL0524	228.63	232.59	238.04	243.50	242.00	247.45	251.41	256.86
F_KCHOL0624	238.11	242.01	247.36	252.72	251.26	256.61	260.51	265.86
F_KONTR0524	232.25	237.52	243.76	250.00	249.03	255.27	260.54	266.78
F_KONTR0624	243.62	247.86	252.82	257.78	257.06	262.02	266.26	271.22
F_KOZAA0524	50.35	51.02	52.05	53.07	52.72	53.75	54.42	55.45
F_KOZAA0624	52.35	53.06	54.04	55.03	54.75	55.73	56.44	57.42
F_KOZAL0524	22.97	23.23	23.65	24.06	23.91	24.33	24.59	25.01
F_KOZAL0624	23.79	24.10	24.48	24.87	24.79	25.17	25.48	25.86
F_KRDMD0524	25.78	26.55	27.52	28.49	28.29	29.26	30.03	31.00
F_KRDMD0624	26.90	27.67	28.58	29.48	29.35	30.26	31.03	31.94
F_MGROS0524	446.14	454.13	462.32	470.51	470.31	478.50	486.49	494.68
F_MGROS0624	467.87	474.39	481.83	489.27	488.35	495.79	502.31	509.75
F_ODAS0524	9.06	9.31	9.52	9.74	9.77	9.98	10.23	10.44
F_ODAS0624	9.41	9.67	9.89	10.11	10.15	10.37	10.63	10.85
F_OYAKC0524	60.97	62.04	62.92	63.81	63.99	64.87	65.94	66.82

Kod	Destek 3	Destek 2	Destek 1	Kapanış	Pivot	Direnç 1	Direnç 2	Direnç 3
DESTEKLER				DİRENÇLER				
F_OYAKC0624	64.11	64.83	65.57	66.30	66.29	67.03	67.75	68.49
F_PETKM0524	19.51	19.94	20.35	20.76	20.78	21.19	21.62	22.03
F_PETKM0624	20.33	20.76	21.16	21.57	21.59	21.99	22.42	22.82
F_PGSUS0524	1,034.19	1,044.61	1,060.08	1,075.54	1,070.50	1,085.97	1,096.39	1,111.86
F_PGSUS0624	1,076.07	1,086.03	1,102.07	1,118.10	1,112.03	1,128.07	1,138.03	1,154.07
F_RUBTRY0624	0.41	0.41	0.41	0.41	0.41	0.41	0.41	0.41
F_SAHOL0524	93.00	94.29	96.39	98.48	97.68	99.78	101.07	103.17
F_SAHOL0624	96.75	98.09	99.98	101.88	101.32	103.21	104.55	106.44
F_SASA0524	44.86	45.86	46.85	47.85	47.85	48.84	49.84	50.83
F_SASA0624	46.55	47.56	48.50	49.43	49.51	50.45	51.46	52.40
F_SISE0524	50.00	50.84	51.96	53.08	52.80	53.92	54.76	55.88
F_SISE0624	52.03	52.86	53.95	55.05	54.78	55.87	56.70	57.79
F_SOKM0524	60.55	61.25	62.66	64.06	63.36	64.77	65.47	66.88
F_SOKM0624	63.13	63.79	65.11	66.43	65.77	67.09	67.75	69.07
F_TAVHL0524	218.46	220.30	223.51	226.71	225.35	228.56	230.40	233.61
F_TAVHL0624	226.87	228.96	231.98	235.00	234.07	237.09	239.18	242.20
F_TCELL0524	83.23	84.24	85.80	87.36	86.81	88.37	89.38	90.94
F_TCELL0624	87.11	87.87	89.17	90.48	89.93	91.23	91.99	93.29
F_THYAO0524	331.78	333.92	337.53	341.15	339.67	343.28	345.42	349.03
F_THYAO0624	345.69	347.60	350.90	354.21	352.81	356.11	358.02	361.32
F_TKFEN0524	50.03	51.07	52.37	53.68	53.41	54.71	55.75	57.05
F_TKFEN0624	52.58	53.39	54.66	55.92	55.47	56.74	57.55	58.82
F_TOASO0524	271.34	274.62	279.23	283.85	282.51	287.12	290.40	295.01
F_TOASO0624	282.30	285.50	289.68	293.85	292.88	297.06	300.26	304.44
F_TSKB0524	9.72	9.88	10.17	10.45	10.33	10.62	10.78	11.07
F_TSKB0624	10.13	10.30	10.57	10.85	10.74	11.01	11.18	11.45
F_TTKOM0524	40.18	40.79	41.56	42.32	42.17	42.94	43.55	44.32
F_TTKOM0624	42.41	42.75	43.33	43.90	43.67	44.25	44.59	45.17
F_TUPRS0524	192.69	196.54	200.89	205.23	204.74	209.09	212.94	217.29
F_TUPRS0624	201.46	204.86	208.95	213.04	212.35	216.44	219.84	223.93
F_USDTRY0524	32.69	32.79	32.86	32.92	32.95	33.02	33.12	33.19
F_USDTRY0624	33.68	33.79	33.86	33.94	33.98	34.05	34.17	34.24
F_VAKBN0524	19.43	19.85	20.42	20.98	20.84	21.41	21.83	22.40
F_VAKBN0624	20.18	20.62	21.15	21.67	21.59	22.12	22.56	23.09
F_VESTL0524	85.03	90.44	94.02	97.60	99.43	103.01	108.42	112.00
F_VESTL0624	89.05	94.33	97.56	100.80	102.84	106.07	111.35	114.58
F_X10XB0624	13,177.83	13,317.17	13,499.33	13,681.50	13,638.67	13,820.83	13,960.17	14,142.33
F_X10XB0824	14,616.00	14,616.00	14,616.00	14,616.00	14,616.00	14,616.00	14,616.00	14,616.00
F_XAUTRYM0624	2,525.93	2,541.15	2,553.57	2,566.00	2,568.79	2,581.21	2,596.43	2,608.85
F_XAUTRYM0824	2,748.38	2,761.19	2,773.38	2,785.57	2,786.19	2,798.38	2,811.19	2,823.38
F_XAUUSD0624	2,308.30	2,317.85	2,327.15	2,336.45	2,336.70	2,346.00	2,355.55	2,364.85
F_XAUUSD0824	2,335.17	2,343.08	2,350.52	2,357.95	2,358.43	2,365.87	2,373.78	2,381.22
F_XLBNK0624	12,045.75	12,236.25	12,528.25	12,820.25	12,718.75	13,010.75	13,201.25	13,493.25
F_XLBNK0824	12,980.00	13,150.00	13,426.50	13,703.00	13,596.50	13,873.00	14,043.00	14,319.50
F_XSD250624	10,149.00	11,551.50	13,026.50	14,501.50	14,429.00	15,904.00	17,306.50	18,781.50
F_XSD250824	10,648.58	12,259.92	13,730.58	15,201.25	15,341.92	16,812.58	18,423.92	19,894.58
F_XU0300624	11,519.58	11,638.67	11,836.83	12,035.00	11,955.92	12,154.08	12,273.17	12,471.33
F_XU0300824	12,468.00	12,567.00	12,751.00	12,935.00	12,850.00	13,034.00	13,133.00	13,317.00
F_YKBNK0524	30.68	31.20	31.96	32.73	32.48	33.24	33.76	34.52
F_YKBNK0624	31.96	32.44	33.19	33.94	33.67	34.42	34.90	35.65

Sözleşme Kodu	Vade Ayı	Uzlaşma Fiyatı	Önceki Uzlaşma Fiyatı	Değişim	Değişim Puan	Gün İçi Yüksek	Gün İçi Düşük	İşlem Miktarı	İşlem Hacim	Açık Pozisyon	Açık Pozisyon Değişimi	Vadeye Kalan Gün Sayısı	Takasbank Başlangıç Teminatı %
ENDEKS KONTRATLARI													
F_XU0300624	28.06.2024	12,003.00	11,913.75	0.75 %	89.25	12,075.00	11,757.75	224,254.00	26,700,568,752.50	266,055.00	3,278.00	52	14
F_XU0300824	29.08.2024	12,916.75	12,816.25	0.78 %	100.50	12,949.00	12,666.00	2,097.00	268,811,512.50	1,948.00	327.00	114	14
F_XU0301024	31.10.2024	13,870.50	13,702.00	1.23 %	168.50	13,882.75	13,555.00	99.00	13,564,062.50	44.00	26.00	177	14
F_XU0301224	31.12.2024	14,778.00	14,732.25	0.31 %	45.75	14,874.75	14,636.00	53.00	7,810,017.50	495.00	13.00	238	14
DÖVİZ KONTRATLARI													
F_CNHTRY0524	31.05.2024	4.6256	4.6256	0.00 %	0.00	4.6256	4.6256	11	508,816	13	11	24	14
F_CNHTRY0624	28.06.2024	0.0000	0.0000	0.00 %	0.00	0.0000	0.0000					52	14
F_EURTRY0524	31.05.2024	35.5257	35.6279	-0.29 %	-0.10	35.5698	35.4672	305	10,837,991	1,167	-12	24	14
F_EURTRY0624	28.06.2024	36.6864	36.8332	-0.40 %	-0.15	36.8332	36.6320	121	4,438,689	1,447	4	52	14
F_EURUSD0524	31.05.2024	1.0789	1.0796	-0.06 %	0.00	1.0797	1.0765	568	19,736,314	5,574	82	24	4
F_EURUSD0624	28.06.2024	1.0805	1.0808	-0.03 %	0.00	1.0809	1.0781	119	4,138,699	1,197	-13	52	4
F_GBPUSD0524	31.05.2024	1.2476	1.2585	-0.87 %	-0.01	1.2540	1.2352	30	1,206,055	72	27	24	5
F_GBPUSD0624	28.06.2024	1.2549	1.2584	-0.28 %	0.00	1.2549	1.2549	1	40,438	11	0	52	5
F_RUBTRY0524	31.05.2024	0.0000	0.0000	0.00 %	0.00	0.0000	0.0000					24	21
F_RUBTRY0624	28.06.2024	0.3664	0.3664	0.00 %	0.00	0.4122	0.4122	1	41,220	1	1	52	21
F_USDTRY0524	31.05.2024	32.9220	33.0089	-0.26 %	-0.09	33.0500	32.8831	85,465	2,813,948,007	883,461	-59,283	24	14
F_USDTRY0624	28.06.2024	33.9401	34.1015	-0.47 %	-0.16	34.0995	33.9111	14,054	477,519,776	550,908	3,433	52	14
F_P_USDTRY0524	31.05.2024	0.0000	0.0000	0.00 %	0.00	0.0000	0.0000					24	14
F_P_USDTRY0624	28.06.2024	0.0000	0.0000	0.00 %	0.00	0.0000	0.0000					52	14
KIYMETLİ MADEN KONTRATLARI													
F_XAUTRYM0624	28.06.2024	2,562.330	2,583.260	-0.81 %	-20.93	2,584.000	2,556.360	107,568	276,081,686	876,837	-15,953	52	12
F_XAUTRYM0824	29.08.2024	2,785.120	2,801.180	-0.57 %	-16.06	2,799.000	2,774.000	5,193	14,452,653	66,348	1,393	114	12
F_XAUUSD0624	28.06.2024	2,340.800	2,343.900	-0.13 %	-3.10	2,346.250	2,327.400	12,013	905,470,021	71,275	2,485	52	6
F_XAUUSD0824	29.08.2024	2,357.150	2,365.050	-0.33 %	-7.90	2,366.350	2,351.000	1,535	116,673,512	2,799	-129	114	6
PAY VADELİ													
F_AEFES0524	31.05.2024	199.690	197.120	1.30 %	2.57	200.680	193.940	4,797	94,903,093	7,127	-61	24	16
F_AEFES0624	28.06.2024	206.200	203.940	1.11 %	2.26	207.200	201.980	86	1,757,515	310	-23	52	16
F_AKBNK0524	31.05.2024	63.470	62.180	2.07 %	1.29	64.380	61.560	299,027	1,881,449,971	193,070	-2,401	24	18
F_AKBNK0624	28.06.2024	65.700	64.460	1.92 %	1.24	66.670	63.900	8,287	54,233,333	11,592	843	52	18
F_AKSEN0524	31.05.2024	39.870	40.790	-2.26 %	-0.92	40.850	39.050	15,724	62,630,628	31,347	-1,359	24	15
F_AKSEN0624	28.06.2024	41.430	42.410	-2.31 %	-0.98	42.250	40.620	507	2,097,262	1,235	177	52	15
F_ALARK0524	31.05.2024	120.570	120.410	0.13 %	0.16	121.030	118.090	23,380	280,080,596	57,513	1,070	24	16
F_ALARK0624	28.06.2024	125.040	124.990	0.04 %	0.05	125.590	123.130	775	9,645,455	5,013	150	52	16
F_ARCLK0524	31.05.2024	189.200	186.000	1.72 %	3.20	190.150	184.670	17,648	330,972,665	22,476	-157	24	15
F_ARCLK0624	28.06.2024	195.630	192.600	1.57 %	3.03	196.400	191.330	249	4,830,113	960	-28	52	15
F_ASELS0524	31.05.2024	64.230	64.710	-0.74 %	-0.48	65.150	62.330	80,088	511,966,872	120,000	-1,738	24	16
F_ASELS0624	28.06.2024	66.800	67.220	-0.62 %	-0.42	67.500	65.350	2,563	16,904,410	6,602	773	52	16
F_ASTOR0524	31.05.2024	113.980	112.150	1.63 %	1.83	115.620	111.930	47,425	538,373,126	36,525	1,884	24	18
F_ASTOR0624	28.06.2024	118.190	116.060	1.84 %	2.13	119.790	116.030	840	9,907,917	1,185	217	52	18
F_BIMAS0524	31.05.2024	432.050	432.790	-0.17 %	-0.74	438.350	425.510	13,193	567,583,471	14,121	-45	24	18
F_BIMAS0624	28.06.2024	443.310	444.260	-0.21 %	-0.95	448.000	437.990	624	27,522,875	919	54	52	18
F_BRSAN0524	31.05.2024	631.710	639.650	-1.24 %	-7.94	642.730	620.440	998	62,642,118	684	27	24	16
F_BRSAN0624	28.06.2024	646.800	667.210	-3.06 %	-20.41	652.200	643.570	10	646,796	50	4	52	16
F_CIMSA0524	31.05.2024	34.630	34.770	-0.40 %	-0.14	35.360	33.970	20,868	72,113,022	27,397	-742	24	16
F_CIMSA0624	28.06.2024	35.830	36.030	-0.56 %	-0.20	36.580	35.380	182	649,960	1,092	-15	52	16
F_DOAS0524	31.05.2024	312.600	312.460	0.04 %	0.14	320.000	307.520	4,219	131,820,333	6,970	-66	24	16
F_DOAS0624	28.06.2024	323.880	323.930	-0.02 %	-0.05	330.720	320.000	127	4,122,775	302	17	52	16
F_DOHOL0524	31.05.2024	14.590	14.700	-0.75 %	-0.11	14.840	14.290	296,957	431,154,737	571,781	42,323	24	16
F_DOHOL0624	28.06.2024	15.160	15.300	-0.92 %	-0.14	15.410	14.860	4,568	6,900,300	8,423	1,777	52	16
F_EKGYO0524	31.05.2024	10.870	10.830	0.37 %	0.04	10.970	10.590	816,327	878,946,621	1,281,468	-15,744	24	18
F_EKGYO0624	28.06.2024	11.300	11.230	0.62 %	0.07	11.380	11.010	57,453	66,228,823	65,233	50,071	52	18
F_ENJSA0524	31.05.2024	68.130	67.450	1.01 %	0.68	68.320	66.180	13,063	87,807,926	27,665	-333	24	16
F_ENJSA0624	28.06.2024	70.150	70.220	-0.10 %	-0.07	70.650	69.030	194	1,355,016	770	-11	52	16
F_ENKAI0524	31.05.2024	38.620	38.930	-0.80 %	-0.31	39.190	38.140	51,178	197,753,550	110,220	2,711	24	16
F_ENKAI0624	28.06.2024	40.210	40.440	-0.57 %	-0.23	40.660	39.630	294	1,174,585	1,786	22	52	16
F_EREGL0524	31.05.2024	47.020	45.580	3.16 %	1.44	47.300	45.500	401,994	1,859,653,418	425,769	-54,824	24	15
F_EREGL0624	28.06.2024	48.680	47.400	2.70 %	1.28	48.990	47.250	39,729	191,345,480	54,803	25,899	52	15
F_FROTO0524	31.05.2024	1,181.140	1,188.400	-0.61 %	-7.26	1,197.580	1,163.000	3,590	422,988,710	3,131	130	24	17
F_FROTO0624	28.06.2024	1,220.310	1,233.910	-1.10 %	-13.60	1,231.200	1,207.060	180	21,963,177	222	-15	52	17
F_GARAN0524	31.05.2024	89.430	86.900	2.91 %	2.53	89.820	85.670	111,760	981,153,302	103,370	-1,069	24	16
F_GARAN0624	28.06.2024	92.720	90.270	2.71 %	2.45	93.000	89.000	3,283	29,958,747	5,012	722	52	16
F_GUBRF0524	31.05.2024	164.730	163.830	0.55 %	0.90	165.610	160.990	9,948	162,381,550	20,369	692	24	18
F_GUBRF0624	28.06.2024	170.980	169.470	0.89 %	1.51	171.010	167.000	288	4,887,142	3,350	46	52	18
F_HALKB0524	31.05.2024	17.630	17.180	2.62 %	0.45	17.800	16.910	287,226	499,367,897	290,023	-9,097	24	17
F_HALKB0624	28.06.2024	18.310	17.860	2.52 %	0.45	18.480	17.600	17,332	31,525,432	21,879	10,958	52	17
F_HEKTS0524	31.05.2024	16.750	16.280	2.89 %	0.47	17.100	16.240	158,428	265,273,749	171,528	24,821	24	17
F_HEKTS0624	28.06.2024	17.330	16.840	2.91 %	0.49	17.620	16.800	2,493	4,301,351	3,324	135	52	17

Sözleşme Kodu	Vade Ayı	Uzlaşma Fiyatı	Önceki Uzlaşma Fiyatı	Değişim	Değişim Puan	Gün İçi Yüksek	Gün İçi Düşük	İşlem Miktarı	İşlem Hacim	Açık Pozisyon	Açık Pozisyon Değişimi	Vadeye Kalan Gün Sayısı	Takasbank Başlangıç Teminatı %
PAY VADELİ													
F_ISCTR0524	31.05.2024	14.320	14.080	1.70 %	0.24	14.550	13.820	986,405	1,398,745,729	807,404	34,130	24	17
F_ISCTR0624	28.06.2024	14.870	14.590	1.92 %	0.28	15.070	14.330	9,183	13,462,218	26,636	2,719	52	17
F_KCHOL0524	31.05.2024	243.280	242.680	0.25 %	0.60	245.950	236.540	52,508	1,266,000,303	48,182	9,912	24	16
F_KCHOL0624	28.06.2024	252.660	251.540	0.45 %	1.12	255.150	245.900	2,173	54,863,645	4,078	981	52	16
F_KONTR0524	31.05.2024	249.290	250.940	-0.66 %	-1.65	254.300	242.790	18,444	457,401,055	25,322	167	24	19
F_KONTR0624	28.06.2024	257.230	258.910	-0.65 %	-1.68	261.300	252.100	280	7,166,213	596	5	52	19
F_KOZAA0524	31.05.2024	53.030	53.060	-0.06 %	-0.03	53.400	51.700	23,699	124,483,473	66,688	-2,577	24	16
F_KOZAA0624	28.06.2024	55.030	55.110	-0.15 %	-0.08	55.450	53.760	1,780	9,707,270	2,203	558	52	16
F_KOZAL0524	31.05.2024	24.050	24.020	0.12 %	0.03	24.180	23.500	161,587	384,812,713	426,067	691	24	16
F_KOZAL0624	28.06.2024	24.900	24.990	-0.36 %	-0.09	25.090	24.400	2,518	6,188,073	6,013	-436	52	16
F_KRDMD0524	31.05.2024	28.470	28.580	-0.38 %	-0.11	29.060	27.320	354,141	995,924,917	276,037	-13,763	24	17
F_KRDMD0624	28.06.2024	29.460	29.630	-0.57 %	-0.17	30.130	28.450	10,031	28,952,079	11,535	2,902	52	17
F_MGROS0524	31.05.2024	470.590	475.860	-1.11 %	-5.27	478.300	462.120	11,449	536,922,420	14,498	1,526	24	16
F_MGROS0624	28.06.2024	488.890	494.770	-1.19 %	-5.88	494.870	480.910	78	3,797,164	341	28	52	16
F_ODAS0524	31.05.2024	9.720	9.930	-2.11 %	-0.21	10.010	9.550	288,432	281,557,948	523,300	-17,212	24	16
F_ODAS0624	28.06.2024	10.110	10.330	-2.13 %	-0.22	10.410	9.930	11,912	11,988,984	23,478	6,738	52	16
F_OYAKC0524	31.05.2024	63.770	64.360	-0.92 %	-0.59	65.050	63.100	28,374	181,158,387	46,268	2,673	24	18
F_OYAKC0624	28.06.2024	66.220	66.560	-0.51 %	-0.34	67.020	65.560	74	487,886	624	4	52	18
F_PETKM0524	31.05.2024	20.770	21.140	-1.75 %	-0.37	21.210	20.370	321,939	665,532,597	458,855	18,018	24	16
F_PETKM0624	28.06.2024	21.560	21.950	-1.78 %	-0.39	22.010	21.180	6,904	14,805,589	49,929	4,281	52	16
F_PGSUS0524	31.05.2024	1,074.260	1,060.200	1.33 %	14.06	1,080.930	1,055.040	7,401	790,174,393	8,561	-302	24	16
F_PGSUS0624	28.06.2024	1,116.380	1,103.090	1.20 %	13.29	1,122.000	1,096.000	573	64,026,381	516	156	52	16
F_SAHOL0524	31.05.2024	98.370	97.220	1.18 %	1.15	98.980	95.590	110,108	1,073,018,439	196,167	11,691	24	15
F_SAHOL0624	28.06.2024	101.960	101.020	0.93 %	0.94	102.650	99.420	955	9,636,536	2,612	157	52	15
F_SASA0524	31.05.2024	47.760	47.930	-0.35 %	-0.17	48.840	46.850	141,275	676,296,930	118,780	3,689	24	17
F_SASA0624	28.06.2024	49.440	49.700	-0.52 %	-0.26	50.530	48.580	3,464	17,143,819	3,724	-436	52	17
F_SISE0524	31.05.2024	53.080	52.490	1.12 %	0.59	53.640	51.680	158,717	834,527,208	174,218	-17,397	24	15
F_SISE0624	28.06.2024	55.060	54.550	0.93 %	0.51	55.600	53.680	16,918	91,967,009	19,777	15,208	52	15
F_SOKM0524	31.05.2024	63.780	63.710	0.11 %	0.07	64.070	61.960	26,956	169,705,726	55,548	-3,299	24	16
F_SOKM0624	28.06.2024	66.070	66.260	-0.29 %	-0.19	66.430	64.450	855	5,586,615	5,675	391	52	16
F_TAVHL0524	31.05.2024	226.660	225.000	0.74 %	1.66	227.200	222.150	8,415	189,308,134	21,745	784	24	17
F_TAVHL0624	28.06.2024	235.170	234.080	0.47 %	1.09	236.160	231.050	1,115	26,566,308	1,675	867	52	17
F_TCELL0524	31.05.2024	87.290	85.240	2.40 %	2.05	87.820	85.250	88,322	763,065,688	108,690	-2,384	24	15
F_TCELL0624	28.06.2024	90.230	88.460	2.00 %	1.77	90.680	88.620	22,176	199,014,395	21,729	18,342	52	15
F_THYAO0524	31.05.2024	341.230	338.060	0.94 %	3.17	341.800	336.050	69,427	2,357,422,914	126,436	1,267	24	16
F_THYAO0624	28.06.2024	354.230	350.570	1.04 %	3.66	354.710	349.500	3,565	126,623,607	10,297	1,620	52	16
F_TKFEN0524	31.05.2024	53.770	53.620	0.28 %	0.15	54.440	52.100	27,307	144,937,823	42,610	1,430	24	16
F_TKFEN0624	28.06.2024	55.480	55.680	-0.36 %	-0.20	56.290	54.210	452	2,481,560	1,520	97	52	16
F_TOASO0524	31.05.2024	283.470	282.360	0.39 %	1.11	285.780	277.890	16,645	469,400,469	30,056	916	24	15
F_TOASO0624	28.06.2024	293.970	293.780	0.06 %	0.19	296.090	288.710	453	13,240,136	1,401	27	52	15
F_TSKB0524	31.05.2024	10.450	10.240	2.05 %	0.21	10.500	10.050	179,175	185,444,154	254,154	53,063	24	16
F_TSKB0624	28.06.2024	10.870	10.620	2.35 %	0.25	10.900	10.460	841	895,096	2,902	-92	52	16
F_TTKOM0524	31.05.2024	42.290	41.840	1.08 %	0.45	42.790	41.410	83,498	351,192,142	99,578	3,769	24	16
F_TTKOM0624	28.06.2024	43.860	43.380	1.11 %	0.48	44.020	43.100	355	1,548,018	1,074	-58	52	16
F_TUPRS0524	31.05.2024	204.890	207.840	-1.42 %	-2.95	208.600	200.400	49,057	998,319,143	37,606	6,707	24	16
F_TUPRS0624	28.06.2024	212.480	215.760	-1.52 %	-3.28	215.750	208.260	1,519	32,599,250	3,387	933	52	16
F_VAKBN0524	31.05.2024	20.950	20.710	1.16 %	0.24	21.270	20.280	269,902	560,849,249	402,542	17,777	24	19
F_VAKBN0624	28.06.2024	21.690	21.560	0.60 %	0.13	22.040	21.070	2,984	6,381,049	6,617	1,224	52	19
F_VESTL0524	31.05.2024	97.470	101.560	-4.03 %	-4.09	104.840	95.850	74,474	743,378,286	35,149	5,172	24	18
F_VESTL0624	28.06.2024	101.490	105.240	-3.56 %	-3.75	108.110	99.600	2,683	27,854,840	1,061	35	52	18
F_YKBNK0524	31.05.2024	32.710	31.950	2.38 %	0.76	32.990	31.710	660,321	2,133,734,210	551,443	-32,239	24	17
F_YKBNK0624	28.06.2024	33.900	33.130	2.32 %	0.77	34.150	32.920	8,706	29,327,215	15,616	-4,310	52	17

*Takasbank pozisyon limitlerine ulaşmak için [tıklayınız](#).

**Gedik Yatırım Menkul Değerler A.Ş. - Yatırım Danışmanlığı Birimi**

Ünvan : Gedik Yatırım Menkul Değerler A.Ş.

Adres : Altayçeşme Mah. Çamlı Sok. Pasco Plaza, No:21, İç Kapı No:45, K:10-11-12 Maltepe/İstanbul

Tel : (0216) 453 0053

E-Posta : vadeli@gedik.com

***Gedik Yatırım VİOP Bülteni, Genel Yatırım Tavsiyesi Kapsamında Yatırım Danışmanlığı Birimi Tarafından Hazırlanmaktadır.**

YASAL UYARI

Burada yer alan bilgiler Gedik Yatırım tarafından bilgilendirme amacıyla hazırlanmıştır. Yatırım sinyal, bilgi, yorum ve tavsiyeleri yatırım danışmanlığı kapsamında değildir. Yatırım danışmanlığı hizmeti; aracı kurumlar, portföy yönetim şirketleri, mevduat kabul etmeyen bankalar ile müşteri arasında imzalanacak yatırım danışmanlığı sözleşmesi çerçevesinde sunulmaktadır. Burada yer alan sinyal, yorum ve tavsiyeler, herhangi bir yatırım aracının alım satım önerisi ya da getiri vaadi olarak yorumlanmamalıdır. Bu görüşler mali durumunuz ile risk ve getiri tercihlerinize uygun olmayabilir ve sadece burada yer alan bilgilere ve sinyallere dayanarak yatırım kararı verilmesi beklentilerinize uygun sonuçlar doğurmayabilir. Burada yer alan sinyaller, fiyatlar, veriler ve bilgilerin tam ve doğru olduğu garanti edilemez; içerik, haber verilmeksizin değiştirilebilir. Tüm sinyal ve veriler, Gedik Yatırım tarafından güvenilir olduğuna inanılan kaynaklardan alınmıştır. Bu sinyal ve kaynakların kullanılması nedeni ile ortaya çıkabilecek hatalardan ve zararlardan Gedik Yatırım sorumlu değildir.