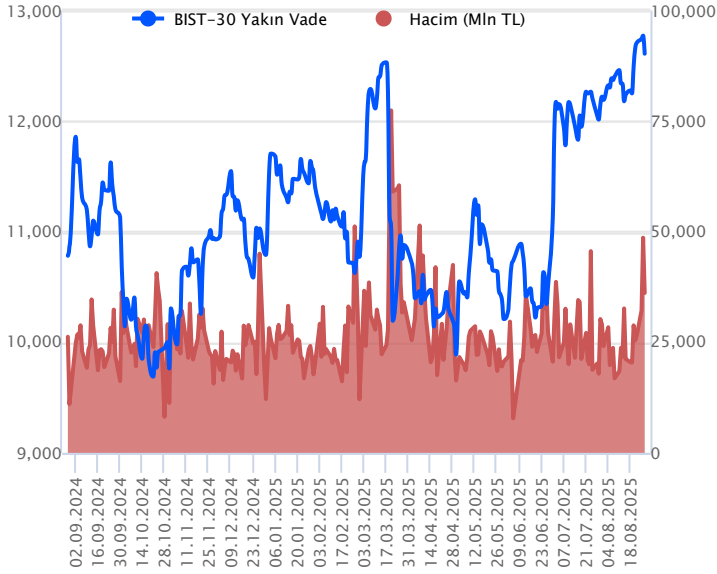


Sözleşme Kodu	Vade Ayı	Uzlaşma Fiyatı	Önceki Uzlaşma Fiyatı	Değişim	Değişim Puan	Gün İçi Yüksek	Gün İçi Düşük	İşlem Miktarı	İşlem Hacim	Açık Pozisyon	Açık Pozisyon Değişimi	Vadeye Kalan Gün Sayısı	Takasbank Başlangıç Teminatı %
ENDEKS KONTRATLARI													
F_XU0300825	29.08.2025	12,606.00	12,777.00	-1.34 %	-171.00	12,835.00	12,600.00	284,364.00	36,138,295,910.00	260,802.00	-98,547.00	2	12
F_XU0301025	31.10.2025	13,297.00	13,448.00	-1.12 %	-151.00	13,515.00	13,284.00	217,658.00	29,163,949,040.00	295,920.00	80,856.00	65	12

BIST 30 Yakın Vadeli Kontratı

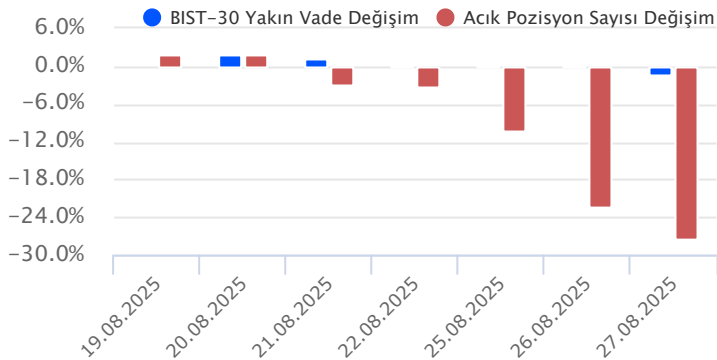


Ağustos vadeli endeks sözleşmesi 12.592,00 – 12.835,00 seviyeleri arasında hareket ederek dün günü %1,34 oranında bir düşüşle 12.606,00 uzlaşma fiyatından tamamladı. Son günlerdeki güçlü yükselişlerin ardından dün sözleşmede düzeltme eğiliminin öne çıktığı bir fiyatlama takip edildi. Sözleşmede akşam seans kapanışı da 12.608,00 puandan gerçekleşti. ABD borsaları dün günü sınırlı yükselişlerle tamamlarken, ABD vadelilerinde bu sabah yatay bir seyir etkili oluyor. Asya piyasalarında karışık bir görünüm hâkim. Avrupa vadeli ve CFD endeksleri yatay açılışlara işaret ediyor. Ağustos vadeli endeks sözleşmesinin güne yatay bir başlangıç yapmasını bekliyoruz.

Gün içi volatilitenin artış kaydettiği sözleşmede düzeltme eğiliminin etkisini sürdürmesi durumunda 12.550 – 12.500 aralığı kısa vadeli ilk güçlü direnç bölgesi olarak izlenecektir. 12.500 üzerinde kaldığı sürece kâr satışlarının sınırlı düzeltmeler olarak yorumlanacağı ve yükseliş eğiliminin genel olarak etkisini sürdürebileceğini değerlendirdiğimiz sözleşmede, 12.500 altında satış baskısı artış kaydedebilir. Bu durumda 12.420 – 12.350 ve 12.300 seviyelerine doğru geri çekilmeler gündeme gelebilir. Sözleşmede 12.500 üzerinde tutunmanın korunması ve tepki alımlarının gözlenmesi halinde ise 12.670 – 12.700 aralığı kısa vadeli direnç bölgesidir. 12.700 üzerinde 12.750 – 12.830 – 12.865 ve 12.910 seviyeleri direnç konumunda bulunmaktadır.

Endeks - 30 Yakın Vade Aracı Kurum Dağılımı Günlük Değişim					
Long			Short		
Kurum	Net Lot	Pay (%)	Kurum	Net Lot	Pay (%)
İş Yatırım	14.819	48	Teb Yatırım	69.986	50
Garanti BBVA	9.008	30	Alternatif Menkul	3.080	13
Bank of America	8.317	6	HSBC Yatırım	1.812	10
Halk Yatırım	7.434	5	A1 Capital	1.370	7
Yapı Kredi Yatırım	6.036	2	Ak Yatırım	1.009	7
Diğer	32.673	9	Diğer	1.090	14
İlk 5 Kurum Satım Ağırlıklı					

Endeks - 30 Yakın Vade Aracı Kurum Dağılımı Tüm Vade					
Long			Short		
Kurum	Net Lot	Pay (%)	Kurum	Net Lot	Pay (%)
Teb Yatırım	81.237	50	İş Yatırım	49.319	31
Yapı Kredi Yatırım	55.552	34	Bank of America	28.973	18
HSBC Yatırım	10.900	8	Tacirler Yatırım	24.798	15
Garanti BBVA	5.196	3	İnfo Yatırım	19.946	12
Oyak Yatırım	4.915	3	Ak Yatırım	10.654	7
Diğer	3.751	2	Diğer	27.982	17
İlk 5 Kurum Alım Ağırlıklı					

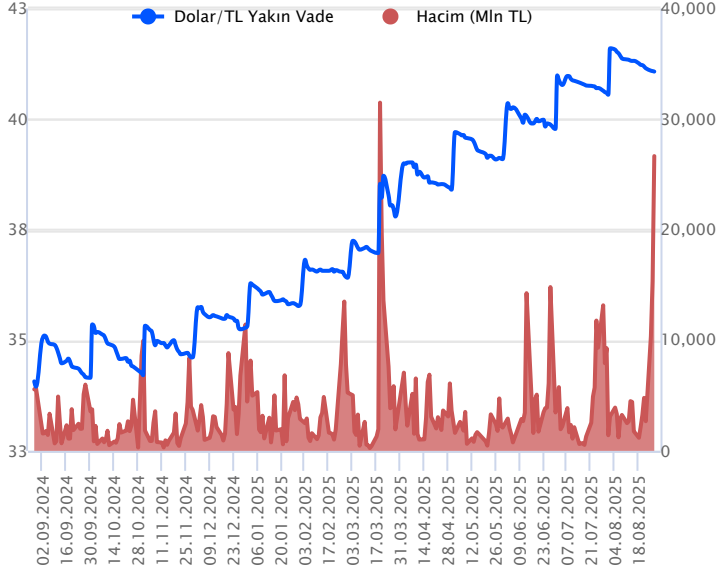


Fiyat (%) Açık Pozisyon (%) Yorum

Artış	Artış	Yükselişin devamlılığı için sinyal olarak kabul edilebilir.
Artış	Azalış	Yükselişin desteklenmediğini gösterir.
Azalış	Artış	Düşüşlerin devamlılığı için sinyal olarak kabul edilebilir.
Azalış	Azalış	Düşüşlerin desteklenmediğini gösterir.

Sözleşme Kodu	Vade Ayı	Uzlaşma Fiyatı	Önceki Uzlaşma Fiyatı	Değişim	Değişim Puan	Gün İçi Yüksek	Gün İçi Düşük	İşlem Miktarı	İşlem Hacim	Açık Pozisyon	Açık Pozisyon Değişimi	Vadeye Kalan Gün Sayısı	Takasbank Başlangıç Teminatı %
DÖVİZ KONTRATLARI													
F_EURTRY0825	29.08.2025	47.6370	47.8920	-0.53 %	-0.26	47.7170	47.5580	2,020	96,134,433	6,701	-1,707	2	11
F_EURTRY0925	30.09.2025	49.0890	49.4360	-0.70 %	-0.35	49.2800	49.0580	101	4,961,858	5,578	55	34	11
F_EURUSD0825	29.08.2025	1.1607	1.1662	-0.47 %	-0.01	1.1633	1.1578	4,445	211,151,172	28,436	-1,869	2	3
F_EURUSD0925	30.09.2025	1.1632	1.1685	-0.45 %	-0.01	1.1649	1.1602	6,141	292,238,156	8,828	32	34	3
F_USDTRY0825	29.08.2025	41.0700	41.0860	-0.04 %	-0.02	41.0860	41.0570	649,014	26,654,078,374	1,325,584	-595,006	2	11
F_USDTRY0925	30.09.2025	42.2840	42.3190	-0.08 %	-0.04	42.3110	42.2810	425,775	18,009,747,211	1,471,559	359,030	34	11

Dolar/TL Yakın Vadeli Kontratı



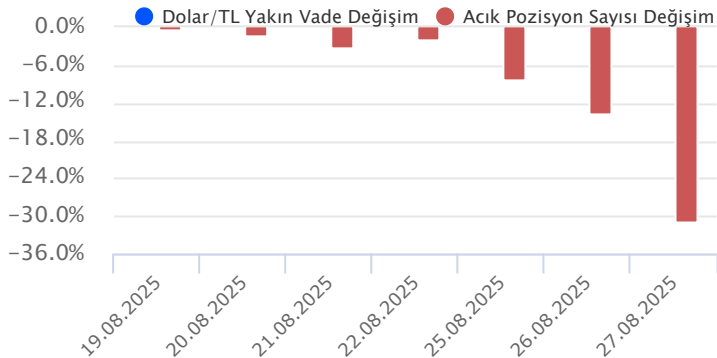
Ağustos vadeli dolar/TL sözleşmesi dün 41,0570 ile 41,0860 seviyeleri arasında dalgalanarak günü %0,04'lük düşüyle 41,0700 uzlaşma fiyatından tamamladı. Dün kurda yataya yakın seyirler takip edilirken, dolar endeksinde sınırlı yükseliş eğilimleri izlendi. TCMB Başkanı Fatih Karahan, enflasyonun yıl sonunda tahmin aralığının içerisinde kalmasını beklediklerini bildirdi. Cumhurbaşkanı Yardımcısı Cevdet Yılmaz ise enflasyonla mücadelede kararlı bir şekilde yol aldıklarını belirtti. ABD tarafında dün veri akışı sakin seyretti. Bugün yurt içerisinde ekonomik güven endeksi ve dış ticaret dengesi, ABD'de ise ikinci çeyreğe ilişkin büyüme ve haftalık işsizlik maaşı başvuruları takip edilecek. Son dönemde açıklanan verilerin fiyatlamalara etkisi sınırlı kaldığı görülmekte. Bu bağlamda açıklanacak verilerin fiyatlamalara etkisinin sınırlı kalmasını bekliyoruz. Dolar/TL spot kuru, bu sabah saat 08:00 itibarıyla 41,05 civarından işlem görüyor. Dolar endeksi ise 98,13 civarında bulunuyor.

Dolar/TL Yakın Vade Aracı Kurum Dağılımı Günlük Değişim					
Long			Short		
Kurum	Net Lot	Pay (%)	Kurum	Net Lot	Pay (%)
İş Yatırım	454.254	75	Yapı ve Kredi Bankası	299.159	49
Bank of America	70.805	11	Nurol Yatırım	104.910	18
QNB Yatırım Menkul	48.913	8	Akbank	75.000	12
Teb Yatırım	17.352	3	QNB Bank	50.187	8
HSBC Yatırım	5.560	1	Destek Yatırım	30.000	5
Diğer	12.521	2	Diğer	50.149	8

İlk 5 Kurum Alım Ağırlıklı

Dolar/TL Yakın Vade Aracı Kurum Dağılımı Son 1 Yıl					
Long			Short		
Kurum	Net Lot	Pay (%)	Kurum	Net Lot	Pay (%)
Akbank	484.828	40	Bank of America	619.399	51
İş Bankası	206.137	17	İş Yatırım	400.007	33
Burgan Yatırım	115.840	10	Deniz Yatırım	102.584	8
Yapı Kredi Yatırım	92.895	8	Ak Yatırım	18.075	2
QNB Bank	77.213	6	İnfo Yatırım	17.345	1
Diğer	230.704	19	Diğer	61.810	5

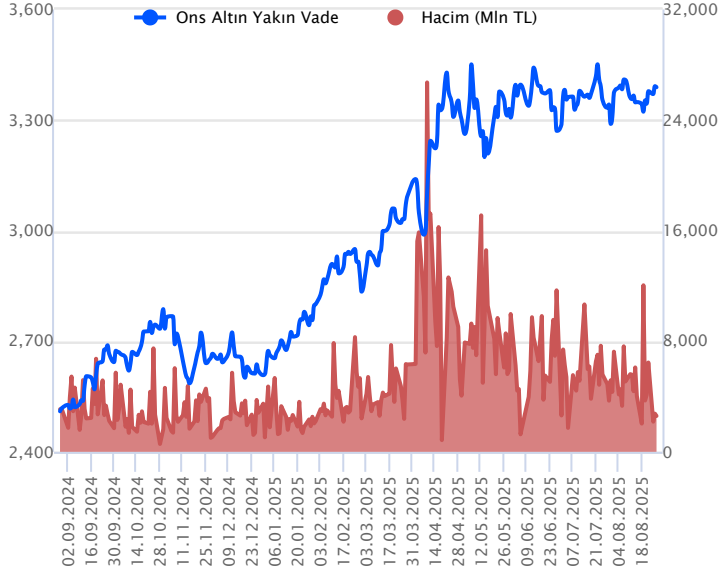
İlk 5 Kurum Satım Ağırlıklı



Fiyat (%)	Açık Pozisyon (%)	Yorum
Artış	Artış	Yükselişin devamlılığı için sinyal olarak kabul edilebilir.
Artış	Azalış	Yükselişin desteklenmediğini gösterir.
Azalış	Artış	Düşüşlerin devamlılığı için sinyal olarak kabul edilebilir.
Azalış	Azalış	Düşüşlerin desteklenmediğini gösterir.

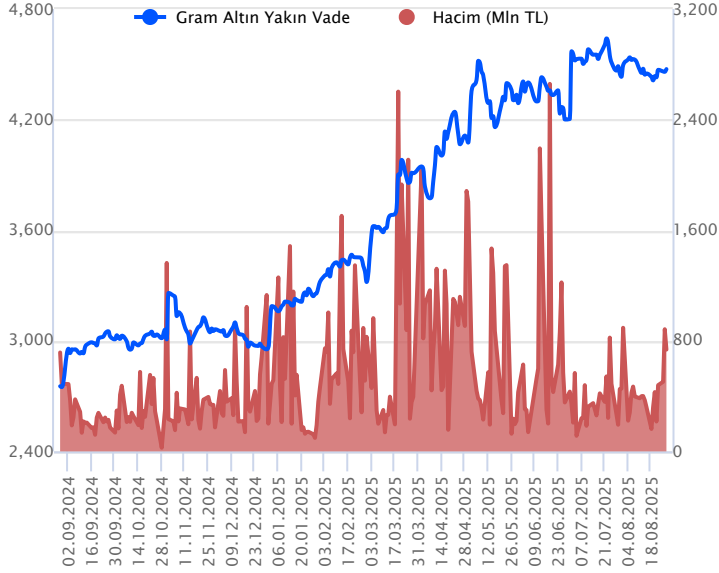
Sözleşme Kodu	Vade Ayı	Uzlaşma Fiyatı	Önceki Uzlaşma Fiyatı	Değişim	Değişim Puanı	Gün İçi Yüksek	Gün İçi Düşük	İşlem Miktarı	İşlem Hacim	Açık Pozisyon	Açık Pozisyon Değişimi	Vadeye Kalan Gün Sayısı	Takasbank Başlangıç Teminatı %
ALTIN KONTRATLARI													
F_XAUTRYM0825	29.08.2025	4,474.100	4,467.100	0.16 %	7.00	4,477.700	4,457.100	164,879	736,211,186	347,275	-57,655	2	11
F_XAUTRYM1025	31.10.2025	4,786.600	4,784.300	0.05 %	2.30	4,795.800	4,777.000	125,323	599,889,088	409,721	88,837	65	11
F_XAUUSD0825	29.08.2025	3,388.100	3,382.400	0.17 %	5.70	3,389.900	3,376.400	18,724	2,592,928,462	29,143	-5,030	2	6
F_XAUUSD1025	31.10.2025	3,421.400	3,414.100	0.21 %	7.30	3,423.100	3,409.700	23,351	3,265,847,235	91,384	10,713	65	6

ONS ALTIN Yakın Vadeli Kontratı



Ağustos vadeli ons altın sözleşmesi dün 3376,40-3389,90\$ arasında seyrederken, günü yüzde 0,17 yükselişle 3388,10\$ uzlaşma fiyatından kapattı. Spot piyasada saat 08:20 itibarıyla ons altın 3389\$ seviyesinde izleniyor. Küresel piyasalarda, Trump ile Fed arasındaki gelişmeler yakından izleniyor. Fed yöneticisi Cook'un görevinde kalması için mahkemeye başvurması beklenirken, bu konuyla ilgili belirsizliğin sürmesi altın fiyatlarının sınırlı da olsa yükselişini desteklemeye devam ediyor. Sözleşme için bugün 3380-3408\$ arası nötr olarak değerlendiriyoruz. Sözleşme için yukarıda 3408\$ direnci olurken, bu direncin üzerinde kapanışlarda 3373\$ stop seviyesi eklenerek 3476\$ seviyesi takip edilebilir. Geri çekilmelerde 3380\$ destek olurken, bu destek altında 3413\$ stop seviyesi belirlenerek 3312\$ seviyesi değerlendirilebilir. Bugün ABD'de büyüme verisi açıklanacak. İkinci çeyrek ikinci okuma verisi izlenecek. Her hafta açıklanan işsizlik maaşı başvuruları ve bekleyen konut satışları verileri de takip edilecek. Fed üyelerinin konuşmaları da yakından izleniyor. Sözleşmede olası oynaklığa karşı yatırımcıların aktif bir kar al/zarar durdur seviyesi belirleyerek hareket etmeleri daha sağlıklı olabilir.

GRAM ALTIN Yakın Vadeli Kontratı



Ağustos vadeli gram altın sözleşmesi dün 4457,10-4477,70TL arasında seyrederken, günü yüzde 0,16 yükselişle 4474,10TL uzlaşma fiyatından kapattı. Spot piyasada saat 08:20 itibarıyla gram altın 4473TL seviyesinde izleniyor. Cumhurbaşkanı Yardımcısı Cevdet Yılmaz açıklamalarında, 14 aydır enflasyonun düştüğünü ve bu sene sonu yüzde 20'li rakamların görüleceğini, 2026 yılında artık yüzde 10'lu rakamlardan bahsedebileceklerini söyledi. 2027 yılında tek haneli rakamları görececeklerini de ekledi. Kur Korumalı Mevduat sisteminin başından itibaren geçici bir mekanizma olduğunu ve KKM'nin bir maliyetinin olduğunu ama faydasının da olduğunu ifade etti. TCMB Başkanı Fatih Karahan Ankara'da yapmış olduğu sunumunda, dezenflasyon sürecinin kesintisiz devam ettiğini ve şokların enflasyon sürecini bozmasına izin vermediklerini söyledi. Enflasyonun yıl sonunda tahmin aralıklarının içinde kalmasını beklediklerini, enflasyonda düşüşün genele yayılarak devam ettiğini de belirtti. Bugün yurt içinde ekonomik güven endeksi ve dış ticaret dengesi verileri açıklanacak. ABD'de ikinci çeyrek ikinci okuma büyüme verisi, haftalık işsizlik maaşı başvuruları ve bekleyen konut satışları takip edilecek. Sözleşmede olası oynaklığa karşı yatırımcıların aktif bir kar al/zarar durdur seviyesi belirleyerek hareket etmeleri daha sağlıklı olabilir.

Sözleşme	Vade Ayı	Son Uzlaşma	Önceki Uzlaşma	Değişim %	Günün Düşüğü	Günün Yükselişi	İşlem Adedi	İşlem Hacmi
PAY VADELİ SÖZLEŞMELERİNDE EN FAZLA İŞLEM GÖRENLER								
F_SASA0825	29.08.2025	4.910	5.200	-5.6 %	4.880	5.240	7,679,514	3,881,043,634
F_AKBNK0825	29.08.2025	69.440	70.350	-1.3 %	69.250	70.600	536,420	3,763,296,672
F_ISCTR0825	29.08.2025	15.190	15.340	-1.0 %	15.070	15.430	2,139,605	3,252,403,317

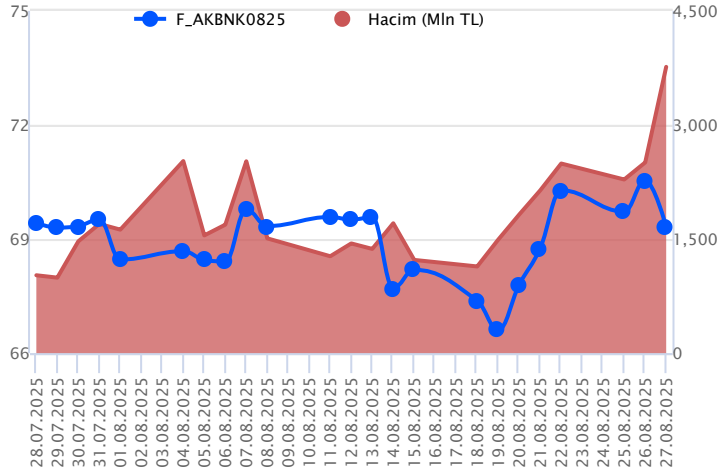
Pay vadeli sözleşmeleri, düşük teminatlarla yüksek tutarlı pozisyonlar almayı mümkün kılar. Pay vadeli sözleşmeleri ile ilgili daha detaylı bilgi almak için Gedik Yatırım VİOP Departmanı ile iletişime geçebilirsiniz.

F_SASA0825 Vadeli Kontratu



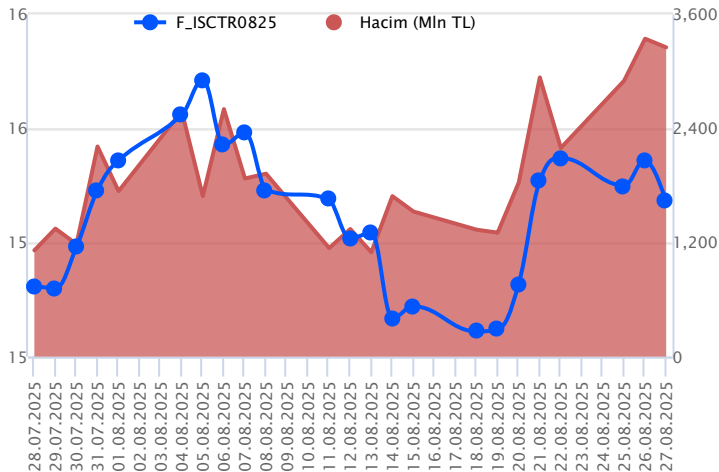
Risk iştahının zayıf seyrettiği günde Ağustos vadeli SASA sözleşmesi gün içinde 4,88 TL – 5,24 TL seviyeleri arasında dalgalanarak 4,91TL uzlaşma fiyatından %5,6'lık kayıpla günü tamamladı. Son dönemde volatilitenin yüksek seyrettiği sözleşmede dün MSCI değişimi sonrası satıcılı seyr kaydedilirken, 5,00 TL altında 4,66 TL - 4,40 TL ve 4,28 TL sırasıyla takip edilecek desteklerdir. Tepki alımlarının etkili olması durumunda sözleşmede 5,20 TL üzeri tutunma önemli olacaktır. Bu koşulun sağlanması durumunda 5,63 TL – 5,80 TL ve 6,00 TL gündeme gelecek direnç seviyeleridir. Piyasa genelindeki volatilitenin nedeniyle sözleşmede alınacak pozisyonlarda temkinli olunması aktif bir stop-loss stratejisine bağlı kalınması faydalı olacaktır.

F_AKBNK0825 Vadeli Kontratu



Bankacılık endeksinde %1,97'lik kayıp söz konusu olurken, Ağustos vadeli AKBNK sözleşmesi 69,25 TL – 70,60 TL seviyeleri arasında dalgalanarak 69,44 TL uzlaşma fiyatından %1,3'lük kayıpla günü tamamladı. Ortalamaların üzerinde seyrin devam ettiği ancak sektöre paralel satıcılı fiyatlamaların ön plana çıktığı sözleşmede 14 günlük ortalamaların yer aldığı 68,98 TL izlenen ilk destek konumunda yer alırken, devamında 68,66 TL ve 68,40 TL takip edilecek diğer desteklerdir. Sözleşmede toparlanmalarda ise 5 günlük ortalamaların bulunduğu 69,50 TL üzerinde 70,00 TL – 70,38 TL ve 70,65 TL seviyeleri izlenebilir. Son dönemde piyasa genelindeki volatilitenin nedeniyle sözleşmede alınacak pozisyonlarda temkinli olunması aktif bir stop-loss stratejisine bağlı kalınması faydalı olacaktır.

F_ISCTR0825 Vadeli Kontratu



Ağustos vadeli ISCTR pay sözleşmesi 15,07 – 15,43 TL aralığında hareket ederek günün %1,0 oranında bir düşüşle 15,19 TL uzlaşma fiyatından tamamladı. Ağustos vadeli ISCTR sözleşmesinde 200 günlük üssel ortalamaların geçtiği 15,00 TL üzerinde tutunmanın korunması yükseliş eğiliminin devamlılığı açısından önem taşımaktadır. Sözleşmede düzeltme eğiliminin etkisini sürdürmesi durumunda 15,10 ve 200 günlük üssel ortalama (15,00) ilk güçlü destek noktaları olup, 200 günlük ortalama altındaki kapanışlarda satış baskısı artış kaydedebilir. Bu durumda 14,87 – 14,77 - 14,65 ve 14,50 seviyelerine doğru geri çekilmeler gündeme gelebilir. Sözleşmede tepki alımlarının gözlenmesi halinde ise 15,25 – 15,35 aralığı ile devamında 15,43 ve 15,50 seviyeleri kısa vadeli direnç noktaları olarak takip edilecektir. 15,50 üzerine yerleşme sağlanabilirse 15,65 – 15,73 - 15,89 ve 16,00 seviyeleri direnç konumunda bulunmaktadır.

Dayanak Varlıkların Teknik Göstergeler Görünümleri

20 Gün Ortalama/Fiyat Kesişmesi (YUKARI)

Bu şartları sağlayan dayanak varlık bulunmamaktadır.

Güç Göstergeleri Olumlu

SASA
PETKM
ENJSA
BRSAN

RSI ve Momentum göstergelerine göre olumlu olanlar

50 Gün Ortalama/Fiyat Kesişmesi (YUKARI)

Bu şartları sağlayan dayanak varlık bulunmamaktadır.

MACD

AEFES	ZAYIF SAT
ARCLK	ZAYIF SAT
ASTOR	ZAYIF SAT
KCHOL	ZAYIF SAT
XLBNK	ZAYIF SAT

20/50 Gün Ortalama Kesişmesi (YUKARI)

Bu şartları sağlayan dayanak varlık bulunmamaktadır.

Para Girişi Olan Dayanak Varlıklar

	Kapanış	İşlem Hacmi (Mln TL)
ARCLK	142.40	331.46324
ENJSA	75.60	301.77553

Yüksek Hacimliler

	İşlem Hacmi (Mln TL)
XU030	88,666.19
XSD25	51,983.46
X10XB	50,728.86
XLBNK	17,075.71
SASA	16,515.78

20 Gün Ortalama/Fiyat Kesişmesi (AŞAĞI)

GARAN
CIMSA
HALKB
DOAS
ALARK

Güç Göstergeleri Zayıf

MGROS
XPD/USD
ALARK
PGSUS
DOAS

RSI ve Momentum göstergelerine göre zayıf olanlar

50 Gün Ortalama/Fiyat Kesişmesi (AŞAĞI)

CIMSA
PGSUS
ALARK

Göstergeleri Dipte Olanlar

AKSEN
XPD/USD
DOAS
EUR/USD
PGSUS

CCI, RSI, Stochastics, Williams' %R , MFI ve DX göstergelerinin ortalaması en düşük olanlar

20/50 Gün Ortalama Kesişmesi (AŞAĞI)

Bu şartları sağlayan dayanak varlık bulunmamaktadır.

Para Çıkışı Olan Dayanak Varlıklar

	Kapanış	İşlem Hacmi (Mln TL)
TCELL	99.60	4,229.41
TTKOM	60.65	2,030.28
TSKB	14.30	376.60

Dayanak Varlıkların Teknik Gösterge Konumları

Kod	5 Günlük H.O	10 Günlük H.O	20 Günlük H.O	50 Günlük H.O	RSI	StochS	MACD	CCI
AEFES	SATIM	SATIM	ALIM	ALIM	SATIM	ALIM	SATIM	SATIM
AKBNK	SATIM	ALIM	ALIM	ALIM	SATIM	ALIM	ALIM	SATIM
AKSEN	SATIM	SATIM	SATIM	ALIM	SATIM	ALIM	SATIM	SATIM
ALARK	SATIM	SATIM	SATIM	SATIM	SATIM	ALIM	SATIM	SATIM
ARCLK	SATIM	SATIM	ALIM	ALIM	SATIM	ALIM	SATIM	SATIM
ASELS	ALIM	ALIM	ALIM	ALIM	ALIM	ALIM	SATIM	ALIM
ASTOR	SATIM	SATIM	ALIM	ALIM	SATIM	ALIM	SATIM	SATIM
BIMAS	ALIM	ALIM	ALIM	ALIM	ALIM	ALIM	SATIM	ALIM
BRSAN	ALIM	ALIM	ALIM	ALIM	SATIM	ALIM	ALIM	SATIM
CIMSA	SATIM	SATIM	SATIM	SATIM	SATIM	ALIM	ALIM	SATIM
CNH/TRY	ALIM	ALIM	ALIM	ALIM	ALIM	ALIM	ALIM	SATIM
DOAS	SATIM	SATIM	SATIM	ALIM	SATIM	SATIM	SATIM	SATIM
DOHOL	SATIM	ALIM	ALIM	ALIM	SATIM	ALIM	ALIM	SATIM
EKGYO	ALIM	ALIM	ALIM	ALIM	ALIM	ALIM	ALIM	SATIM
ENJSA	ALIM	ALIM	ALIM	ALIM	ALIM	SATIM	ALIM	SATIM
ENKAI	SATIM	SATIM	ALIM	ALIM	SATIM	ALIM	SATIM	SATIM
EREGL	ALIM	ALIM	ALIM	ALIM	SATIM	ALIM	ALIM	SATIM
EUR/TRY	ALIM	ALIM	ALIM	ALIM	SATIM	ALIM	SATIM	SATIM
EUR/USD	SATIM	SATIM	SATIM	ALIM	SATIM	ALIM	SATIM	SATIM
FROTO	SATIM	ALIM	ALIM	ALIM	SATIM	ALIM	ALIM	SATIM
GARAN	SATIM	SATIM	SATIM	ALIM	SATIM	ALIM	SATIM	SATIM
GBP/USD	ALIM	ALIM	ALIM	ALIM	ALIM	SATIM	ALIM	ALIM
GUBRF	ALIM	ALIM	ALIM	ALIM	SATIM	ALIM	ALIM	SATIM
HALKB	SATIM	SATIM	SATIM	ALIM	SATIM	ALIM	SATIM	SATIM
HEKTS	SATIM	SATIM	ALIM	ALIM	SATIM	ALIM	SATIM	SATIM
ISCTR	ALIM	ALIM	ALIM	ALIM	SATIM	ALIM	SATIM	SATIM
KCHOL	SATIM	ALIM	ALIM	ALIM	SATIM	ALIM	SATIM	SATIM
KONTR	ALIM	ALIM	ALIM	ALIM	SATIM	ALIM	ALIM	SATIM
KOZAA	SATIM	ALIM	ALIM	SATIM	SATIM	ALIM	ALIM	SATIM
KOZAL	SATIM	SATIM	ALIM	ALIM	SATIM	ALIM	ALIM	SATIM
KRDMD	SATIM	ALIM	ALIM	ALIM	SATIM	ALIM	ALIM	SATIM
MGROS	SATIM	SATIM	SATIM	SATIM	SATIM	ALIM	SATIM	SATIM
ODAS	SATIM	ALIM	ALIM	ALIM	SATIM	ALIM	ALIM	SATIM
OYAKC	SATIM	SATIM	ALIM	ALIM	SATIM	ALIM	ALIM	SATIM
PETKM	ALIM	ALIM	ALIM	ALIM	SATIM	ALIM	ALIM	SATIM
PGSUS	SATIM	SATIM	SATIM	SATIM	SATIM	ALIM	SATIM	SATIM
RUB/TRY	ALIM	ALIM	ALIM	ALIM	ALIM	SATIM	SATIM	ALIM
SAHOL	SATIM	SATIM	ALIM	ALIM	SATIM	ALIM	SATIM	SATIM
SASA	ALIM	ALIM	ALIM	ALIM	SATIM	ALIM	ALIM	SATIM
SISE	SATIM	SATIM	ALIM	ALIM	SATIM	ALIM	ALIM	SATIM
SOKM	ALIM	ALIM	ALIM	ALIM	SATIM	ALIM	ALIM	SATIM
TAVHL	SATIM	SATIM	ALIM	ALIM	SATIM	ALIM	ALIM	SATIM
TCELL	ALIM	ALIM	ALIM	ALIM	ALIM	SATIM	ALIM	SATIM
THYAO	SATIM	ALIM	ALIM	ALIM	SATIM	ALIM	ALIM	SATIM
TKFEN	SATIM	ALIM	ALIM	ALIM	SATIM	ALIM	ALIM	SATIM
TOASO	SATIM	ALIM	ALIM	ALIM	SATIM	ALIM	ALIM	SATIM
TSKB	ALIM	ALIM	ALIM	ALIM	ALIM	ALIM	ALIM	SATIM
TTKOM	ALIM	ALIM	ALIM	ALIM	ALIM	ALIM	ALIM	SATIM
TUPRS	ALIM	ALIM	ALIM	ALIM	ALIM	ALIM	ALIM	SATIM
ULKER	SATIM	SATIM	ALIM	ALIM	SATIM	ALIM	ALIM	SATIM
USD/TRY	ALIM	ALIM	ALIM	ALIM	ALIM	SATIM	SATIM	SATIM
VAKBN	ALIM	ALIM	ALIM	ALIM	SATIM	ALIM	ALIM	SATIM
VESTL	ALIM	ALIM	ALIM	ALIM	ALIM	ALIM	ALIM	SATIM
X10XB	ALIM	ALIM	ALIM	ALIM	SATIM	ALIM	ALIM	SATIM
XAU/TRY	ALIM	ALIM	ALIM	ALIM	ALIM	SATIM	ALIM	ALIM
XAU/USD	ALIM	ALIM	ALIM	ALIM	ALIM	SATIM	ALIM	ALIM
XLBNK	SATIM	ALIM	ALIM	ALIM	SATIM	ALIM	SATIM	SATIM
XSD25	SATIM	ALIM	ALIM	ALIM	SATIM	ALIM	ALIM	SATIM
XU030	SATIM	ALIM	ALIM	ALIM	SATIM	ALIM	ALIM	SATIM
YKBNK	SATIM	SATIM	ALIM	ALIM	SATIM	ALIM	SATIM	SATIM

Kod	Destek 3	Destek 2	Destek 1	Kapanış	Pivot	Direnç 1	Direnç 2	Direnç 3
DESTEKLER				DİRENÇLER				
F_AEFES0825N1	16.61	16.92	17.10	17.29	17.41	17.59	17.90	18.08
F_AEFES0925	17.21	17.47	17.65	17.83	17.91	18.09	18.35	18.53
F_AKBNK0825	67.50	68.37	68.85	69.32	69.72	70.20	71.07	71.55
F_AKBNK0925	69.63	70.51	70.99	71.48	71.87	72.35	73.23	73.71
F_AKSEN0825	38.45	39.25	39.66	40.07	40.46	40.87	41.67	42.08
F_AKSEN0925	39.37	40.19	40.65	41.12	41.47	41.93	42.75	43.21
F_ALARK0825	85.54	87.65	88.85	90.04	90.96	92.16	94.27	95.47
F_ALARK0925	88.24	90.37	91.61	92.85	93.74	94.98	97.11	98.35
F_ARCLK0825	136.80	139.45	141.20	142.95	143.85	145.60	148.25	150.00
F_ARCLK0925	141.33	143.87	145.43	147.00	147.97	149.53	152.07	153.63
F_ASELS0825	179.40	181.05	182.70	184.35	184.35	186.00	187.65	189.30
F_ASELS0925	184.33	185.72	187.23	188.75	188.62	190.13	191.52	193.03
F_ASTOR0825	105.95	109.15	110.95	112.75	114.15	115.95	119.15	120.95
F_ASTOR0925	110.33	113.02	114.58	116.15	117.27	118.83	121.52	123.08
F_BIMAS0825	521.07	526.73	529.87	533.00	535.53	538.67	544.33	547.47
F_BIMAS0925	534.23	539.47	542.33	545.20	547.57	550.43	555.67	558.53
F_BRSAN0825	406.60	430.45	442.75	455.05	466.60	478.90	502.75	515.05
F_BRSAN0925	416.13	439.37	452.68	466.00	475.92	489.23	512.47	525.78
F_CIMSA0825	46.52	47.97	48.71	49.44	50.16	50.90	52.35	53.09
F_CIMSA0925	46.64	48.19	49.17	50.16	50.72	51.70	53.25	54.23
F_CNHTRY0825	5.74	5.74	5.74	5.74	5.74	5.74	5.74	5.74
F_CNHTRY0925	5.92	5.92	5.92	5.92	5.92	5.92	5.92	5.92
F_DOAS0825	178.03	183.52	187.48	191.45	192.97	196.93	202.42	206.38
F_DOAS0925	182.08	187.47	191.63	195.80	197.02	201.18	206.57	210.73
F_DOHOL0825	18.85	19.04	19.22	19.39	19.41	19.59	19.78	19.96
F_DOHOL0925	19.16	19.34	19.52	19.69	19.70	19.88	20.06	20.24
F_EKGYO0825	20.43	20.81	21.00	21.19	21.38	21.57	21.95	22.14
F_EKGYO0925	21.10	21.48	21.66	21.85	22.04	22.22	22.60	22.78
F_ENJSA0825	74.01	74.74	75.30	75.87	76.03	76.59	77.32	77.88
F_ENJSA0925	76.48	77.17	77.65	78.13	78.34	78.82	79.51	79.99
F_ENKAI0825	69.88	71.00	71.65	72.29	72.77	73.42	74.54	75.19
F_ENKAI0925	71.87	72.99	73.67	74.36	74.79	75.47	76.59	77.27
F_EREGL0825	28.91	29.28	29.49	29.71	29.86	30.07	30.44	30.65
F_EREGL0925	29.80	30.17	30.39	30.61	30.76	30.98	31.35	31.57
F_EURTRY0825	47.40	47.48	47.56	47.65	47.64	47.72	47.80	47.88
F_EURTRY0925	48.84	48.95	49.06	49.17	49.17	49.28	49.39	49.50
F_EURUSD0825	1.15	1.16	1.16	1.16	1.16	1.16	1.17	1.17
F_EURUSD0925	1.16	1.16	1.16	1.16	1.16	1.17	1.17	1.17
F_FROTO0825	107.37	110.48	112.07	113.65	115.18	116.77	119.88	121.47
F_FROTO0925	110.73	113.87	115.43	117.00	118.57	120.13	123.27	124.83
F_GARAN0825	139.98	142.72	144.33	145.95	147.07	148.68	151.42	153.03
F_GARAN0925	144.60	147.20	148.80	150.40	151.40	153.00	155.60	157.20
F_GBPUSD0825	1.35	1.35	1.35	1.35	1.35	1.35	1.35	1.35
F_GBPUSD0925	1.34	1.34	1.34	1.34	1.34	1.35	1.35	1.35
F_GUBRF0825	275.45	281.60	286.20	290.80	292.35	296.95	303.10	307.70
F_GUBRF0925	284.80	290.75	295.25	299.75	301.20	305.70	311.65	316.15
F_HALKB0825	26.10	26.69	27.09	27.49	27.68	28.08	28.67	29.07
F_HALKB0925	26.93	27.51	27.92	28.32	28.50	28.91	29.49	29.90
F_HEKTS0825	4.20	4.39	4.48	4.58	4.67	4.76	4.95	5.04
F_HEKTS0925	4.37	4.54	4.63	4.72	4.80	4.89	5.06	5.15
F_ISCTR0825	14.66	14.87	15.02	15.18	15.23	15.38	15.59	15.74
F_ISCTR0925	15.14	15.34	15.49	15.65	15.69	15.84	16.04	16.19
F_KCHOL0825	180.22	183.23	184.82	186.40	187.83	189.42	192.43	194.02
F_KCHOL0925	186.05	189.00	190.60	192.20	193.55	195.15	198.10	199.70
F_KONTR0825	26.61	27.93	28.70	29.47	30.02	30.79	32.11	32.88
F_KONTR0925	27.95	29.05	29.70	30.35	30.80	31.45	32.55	33.20
F_KOZAA0825	71.49	73.74	75.11	76.47	77.36	78.73	80.98	82.35
F_KOZAA0925	74.03	76.16	77.68	79.19	79.81	81.33	83.46	84.98
F_KOZAL0825	22.60	23.36	23.79	24.22	24.55	24.98	25.74	26.17
F_KOZAL0925	23.33	24.07	24.51	24.94	25.25	25.69	26.43	26.87
F_KRDMD0825	27.86	28.66	29.23	29.81	30.03	30.60	31.40	31.97
F_KRDMD0925	28.74	29.51	30.04	30.58	30.81	31.34	32.11	32.64
F_MGROS0825	479.90	486.25	490.40	494.55	496.75	500.90	507.25	511.40
F_MGROS0925	491.33	498.57	503.03	507.50	510.27	514.73	521.97	526.43
F_ODAS0825	6.09	6.20	6.27	6.33	6.38	6.45	6.56	6.63
F_ODAS0925	6.29	6.40	6.47	6.54	6.58	6.65	6.76	6.83

Kod	Destek 3	Destek 2	Destek 1	Kapanış	Pivot	Direnç 1	Direnç 2	Direnç 3
DESTEKLER				DİRENÇLER				
F_OYAKC0825	22.76	23.68	24.28	24.87	25.20	25.80	26.72	27.32
F_OYAKC0925	23.77	24.65	25.14	25.62	26.02	26.51	27.39	27.88
F_PETKM0825	21.07	21.25	21.44	21.62	21.62	21.81	21.99	22.18
F_PETKM0925	21.75	21.91	22.10	22.28	22.26	22.45	22.61	22.80
F_PGSUS0825	246.98	251.47	253.73	256.00	258.22	260.48	264.97	267.23
F_PGSUS0925	254.88	259.32	261.63	263.95	266.07	268.38	272.82	275.13
F_RUBTRY0825	0.51	0.51	0.51	0.51	0.51	0.51	0.51	0.51
F_SAHOL0825	91.76	93.84	95.13	96.41	97.21	98.50	100.58	101.87
F_SAHOL0925	94.56	96.72	98.04	99.37	100.20	101.52	103.68	105.00
F_SASA0825	4.43	4.65	4.79	4.92	5.01	5.15	5.37	5.51
F_SASA0925	4.46	4.69	4.81	4.94	5.04	5.16	5.39	5.51
F_SISE0825	38.27	39.60	40.31	41.02	41.64	42.35	43.68	44.39
F_SISE0925	38.91	40.14	40.96	41.77	42.19	43.01	44.24	45.06
F_SOKM0825	38.63	39.49	40.04	40.60	40.90	41.45	42.31	42.86
F_SOKM0925	39.70	40.60	41.18	41.76	42.08	42.66	43.56	44.14
F_TAVHL0825	253.05	255.80	257.90	260.00	260.65	262.75	265.50	267.60
F_TAVHL0925	259.07	262.08	264.27	266.45	267.28	269.47	272.48	274.67
F_TCELL0825	96.80	98.25	99.00	99.75	100.45	101.20	102.65	103.40
F_TCELL0925	99.82	101.28	102.02	102.75	103.48	104.22	105.68	106.42
F_THYAO0825	329.50	334.50	337.15	339.80	342.15	344.80	349.80	352.45
F_THYAO0925	336.10	341.30	344.00	346.70	349.20	351.90	357.10	359.80
F_TKFEN0825	101.55	105.50	107.50	109.50	111.45	113.45	117.40	119.40
F_TKFEN0925	104.27	107.88	109.77	111.65	113.38	115.27	118.88	120.77
F_TOASO0825	233.88	240.62	244.28	247.95	251.02	254.68	261.42	265.08
F_TOASO0925	240.50	247.15	250.85	254.55	257.50	261.20	267.85	271.55
F_TSKB0825	13.66	13.85	14.10	14.35	14.29	14.54	14.73	14.98
F_TSKB0925	14.06	14.26	14.49	14.72	14.69	14.92	15.12	15.35
F_TTKOM0825	58.92	59.76	60.41	61.05	61.25	61.90	62.74	63.39
F_TTKOM0925	60.05	60.90	61.55	62.21	62.40	63.05	63.90	64.55
F_TUPRS0825	167.27	169.08	170.47	171.85	172.28	173.67	175.48	176.87
F_TUPRS0925	165.13	166.97	168.18	169.40	170.02	171.23	173.07	174.28
F_ULKER0825	112.23	114.47	115.98	117.50	118.22	119.73	121.97	123.48
F_ULKER0925	115.95	118.15	119.65	121.15	121.85	123.35	125.55	127.05
F_USDTRY0825	41.03	41.04	41.06	41.07	41.07	41.09	41.10	41.12
F_USDTRY0925	42.24	42.26	42.27	42.29	42.29	42.30	42.32	42.33
F_VAKBN0825	27.55	28.25	28.69	29.13	29.39	29.83	30.53	30.97
F_VAKBN0925	28.49	29.15	29.58	30.00	30.24	30.67	31.33	31.76
F_VESTL0825	39.48	39.96	40.40	40.84	40.88	41.32	41.80	42.24
F_VESTL0925	40.79	41.23	41.66	42.09	42.10	42.53	42.97	43.40
F_X10XB0825	14,088.00	14,194.00	14,247.00	14,300.00	14,353.00	14,406.00	14,512.00	14,565.00
F_X10XB1025	14,854.00	14,880.00	14,893.00	14,906.00	14,919.00	14,932.00	14,958.00	14,971.00
F_XAUTRYM0825	4,440.90	4,449.00	4,461.50	4,474.00	4,469.60	4,482.10	4,490.20	4,502.70
F_XAUTRYM1025	4,758.13	4,767.57	4,776.93	4,786.30	4,786.37	4,795.73	4,805.17	4,814.53
F_XAUUSD0825	3,366.80	3,371.60	3,380.30	3,389.00	3,385.10	3,393.80	3,398.60	3,407.30
F_XAUUSD1025	3,400.30	3,405.00	3,413.70	3,422.40	3,418.40	3,427.10	3,431.80	3,440.50
F_XLBNK0825	14,158.67	14,376.33	14,502.67	14,629.00	14,720.33	14,846.67	15,064.33	15,190.67
F_XLBNK1025	15,034.33	15,272.67	15,406.33	15,540.00	15,644.67	15,778.33	16,016.67	16,150.33
F_XSD250825	10,232.33	11,780.67	13,190.33	14,600.00	14,738.67	16,148.33	17,696.67	19,106.33
F_XU0300825	12,292.67	12,446.33	12,527.67	12,609.00	12,681.33	12,762.67	12,916.33	12,997.67
F_XU0301025	12,977.33	13,130.67	13,208.33	13,286.00	13,361.67	13,439.33	13,592.67	13,670.33
F_YKBNK0825	32.04	32.72	33.09	33.45	33.77	34.14	34.82	35.19
F_YKBNK0925	33.04	33.73	34.10	34.46	34.79	35.16	35.85	36.22
F_P_USDTRY0825	42.00	42.00	42.00	42.00	42.00	42.00	42.00	42.00

Sözleşme Kodu	Vade Ayı	Uzlaşma Fiyatı	Önceki Uzlaşma Fiyatı	Değişim	Değişim Puan	Gün İçi Yüksek	Gün İçi Düşük	İşlem Miktarı	İşlem Hacim	Açık Pozisyon	Açık Pozisyon Değişimi	Vadeye Kalan Gün Sayısı	Takasbank Başlangıç Teminatı %
ENDEKS KONTRATLARI													
F_XU0300825	29.08.2025	12,606.00	12,777.00	-1.34 %	-171.00	12,835.00	12,600.00	284,364.00	36,138,295,910.00	260,802.00	-98,547.00	2	12
F_XU0301025	31.10.2025	13,297.00	13,448.00	-1.12 %	-151.00	13,515.00	13,284.00	217,658.00	29,163,949,040.00	295,920.00	80,856.00	65	12
F_XU0301225	31.12.2025	13,926.00	14,073.00	-1.04 %	-147.00	14,131.00	13,917.00	380.00	53,257,720.00	9,484.00	2.00	126	12
DÖVİZ KONTRATLARI													
F_CNHTRY0825	29.08.2025	5.7427	5.7707	-0.49 %	-0.03	5.7427	5.7427	14	803,978	3	-8	2	12
F_CNHTRY0925	30.09.2025	5.9249	5.9249	0.00 %	0.00	5.9249	5.9249	15	888,735	5	-15	34	12
F_EURTRY0825	29.08.2025	47.6370	47.8920	-0.53 %	-0.26	47.7170	47.5580	2,020	96,134,433	6,701	-1,707	2	11
F_EURTRY0925	30.09.2025	49.0890	49.4360	-0.70 %	-0.35	49.2800	49.0580	101	4,961,858	5,578	55	34	11
F_EURUSD0825	29.08.2025	1.1607	1.1662	-0.47 %	-0.01	1.1633	1.1578	4,445	211,151,172	28,436	-1,869	2	3
F_EURUSD0925	30.09.2025	1.1632	1.1685	-0.45 %	-0.01	1.1649	1.1602	6,141	292,238,156	8,828	32	34	3
F_GBPUSD0825	29.08.2025	1.3468	1.3457	0.08 %	0.00	1.3468	1.3468	10	551,397	42	-9	2	3
F_GBPUSD0925	30.09.2025	1.3452	1.3458	-0.04 %	0.00	1.3458	1.3445	2	110,144	157	0	34	3
F_RUBTRY0825	29.08.2025	0.5118	0.5118	0.00 %	0.00	0.5118	0.5118	1	51,180	0	-1	2	18
F_RUBTRY0925	30.09.2025	0.0000	0.0000	0.00 %	0.00	0.0000	0.0000					34	18
F_USDTRY0825	29.08.2025	41.0700	41.0860	-0.04 %	-0.02	41.0860	41.0570	649,014	26,654,078,374	1,325,584	-595,006	2	11
F_USDTRY0925	30.09.2025	42.2840	42.3190	-0.08 %	-0.04	42.3110	42.2810	425,775	18,009,747,211	1,471,559	359,030	34	11
F_P_USDTRY0825	29.08.2025	42.0000	42.0000	0.00 %	0.00	42.0000	42.0000	700	29,400,000	700	700	2	11
F_P_USDTRY0925	30.09.2025	0.0000	0.0000	0.00 %	0.00	0.0000	0.0000					34	11
KIYMETLİ MADEN KONTRATLARI													
F_XAUTRYM0825	29.08.2025	4,474.100	4,467.100	0.16 %	7.00	4,477.700	4,457.100	164,879	736,211,186	347,275	-57,655	2	11
F_XAUTRYM1025	31.10.2025	4,786.600	4,784.300	0.05 %	2.30	4,795.800	4,777.000	125,323	599,889,088	409,721	88,837	65	11
F_XAUUSD0825	29.08.2025	3,388.100	3,382.400	0.17 %	5.70	3,389.900	3,376.400	18,724	2,592,928,462	29,143	-5,030	2	6
F_XAUUSD1025	31.10.2025	3,421.400	3,414.100	0.21 %	7.30	3,423.100	3,409.700	23,351	3,265,847,235	91,384	10,713	65	6
PAY VADELİ													
F_AEFES0825N1	29.08.2025	17.320	17.660	-1.93 %	-0.34	17.710	17.220	19,552	338,956,840	26,288	-7,022	2	15
F_AEFES0925	30.09.2025	17.840	18.130	-1.60 %	-0.29	18.170	17.730	77,988	139,171,281	216,503	24,961	34	15
F_AKBNK0825	29.08.2025	69.440	70.350	-1.29 %	-0.91	70.600	69.250	536,420	3,763,296,672	283,469	-120,270	2	15
F_AKBNK0925	30.09.2025	71.570	72.450	-1.21 %	-0.88	72.740	71.380	297,319	2,148,945,280	273,346	126,510	34	15
F_AKSEN0825	29.08.2025	40.110	40.940	-2.03 %	-0.83	41.260	40.050	30,015	122,106,686	25,975	-3,936	2	13
F_AKSEN0925	30.09.2025	41.060	41.930	-2.07 %	-0.87	42.280	41.000	9,694	40,405,340	20,829	3,257	34	13
F_ALARK0825	29.08.2025	89.980	92.650	-2.88 %	-2.67	93.080	89.770	19,432	177,159,789	27,140	-5,864	2	15
F_ALARK0925	30.09.2025	92.810	95.490	-2.81 %	-2.68	95.870	92.500	11,650	109,268,999	54,932	4,211	34	15
F_ARCLK0825	29.08.2025	142.900	144.750	-1.28 %	-1.85	146.500	142.100	11,895	172,149,155	11,665	-3,308	2	13
F_ARCLK0925	30.09.2025	147.100	148.950	-1.24 %	-1.85	150.500	146.400	6,045	90,059,380	8,437	-1,108	34	13
F_ASELS0825	29.08.2025	184.000	183.500	0.27 %	0.50	186.000	182.700	89,531	1,649,391,940	113,065	-16,293	2	16
F_ASELS0925	30.09.2025	188.450	187.950	0.27 %	0.50	190.000	187.100	43,208	815,169,255	49,459	5,023	34	16
F_ASTOR0825	29.08.2025	112.750	116.600	-3.30 %	-3.85	117.350	112.350	40,235	460,618,450	32,126	-12,054	2	15
F_ASTOR0925	30.09.2025	116.100	119.350	-2.72 %	-3.25	119.950	115.700	22,668	265,854,895	20,572	7,916	34	15
F_BIMAS0825	29.08.2025	533.300	535.200	-0.36 %	-1.90	541.200	532.400	20,851	1,117,940,400	29,221	-4,210	2	13
F_BIMAS0925	30.09.2025	545.400	546.300	-0.16 %	-0.90	552.800	544.700	9,762	534,038,650	20,351	6,110	34	13
F_BRSAN0825	29.08.2025	456.250	481.900	-5.32 %	-25.65	490.450	454.300	10,121	474,977,615	1,586	-719	2	16
F_BRSAN0925	30.09.2025	465.350	489.100	-4.86 %	-23.75	499.150	462.600	2,611	123,808,440	1,130	135	34	16
F_CIMSA0825	29.08.2025	49.480	50.830	-2.66 %	-1.35	51.620	49.430	44,202	222,938,002	55,273	-11,956	2	13
F_CIMSA0925	30.09.2025	49.900	51.270	-2.67 %	-1.37	52.260	49.730	34,458	175,149,055	58,080	16,488	34	13
F_DOAS0825	29.08.2025	190.950	197.550	-3.34 %	-6.60	198.450	189.000	4,182	81,307,270	4,886	-248	2	14
F_DOAS0925	30.09.2025	195.200	201.300	-3.03 %	-6.10	202.400	192.850	1,846	36,413,330	4,442	942	34	14
F_DOHOL0825	29.08.2025	19.310	19.430	-0.62 %	-0.12	19.610	19.240	164,538	319,470,434	188,454	-68,443	2	15
F_DOHOL0925	30.09.2025	19.690	19.720	-0.15 %	-0.03	19.890	19.530	112,275	221,374,922	209,288	54,933	34	15
F_EKGYO0825	29.08.2025	21.230	21.170	0.28 %	0.06	21.760	21.190	1,257,229	2,708,394,795	346,312	-246,706	2	15
F_EKGYO0925	30.09.2025	21.880	21.800	0.37 %	0.08	22.410	21.850	795,505	1,764,528,401	678,864	324,535	34	15
F_ENJSA0825	29.08.2025	75.940	75.850	0.12 %	0.09	76.750	75.460	23,251	177,138,001	28,384	-3,889	2	14
F_ENJSA0925	30.09.2025	78.370	78.100	0.35 %	0.27	79.030	77.860	24,345	191,134,212	65,942	12,237	34	14
F_ENKAI0825	29.08.2025	72.350	73.810	-1.98 %	-1.46	73.900	72.130	46,870	341,141,416	64,856	-9,748	2	16
F_ENKAI0925	30.09.2025	74.270	75.770	-1.98 %	-1.50	75.900	74.100	18,732	140,011,960	56,721	7,982	34	16
F_EREGL0825	29.08.2025	29.720	29.820	-0.34 %	-0.10	30.220	29.640	425,898	1,277,019,804	435,734	-125,766	2	13
F_EREGL0925	30.09.2025	30.600	30.710	-0.36 %	-0.11	31.130	30.540	236,483	730,094,426	481,805	28,181	34	13
F_FROTO0825	29.08.2025	113.700	117.250	-3.03 %	-3.55	118.300	113.600	45,475	526,066,415	52,726	-7,971	2	13
F_FROTO0925	30.09.2025	117.100	120.750	-3.02 %	-3.65	121.700	117.000	22,959	273,430,275	38,513	13,874	34	13
F_GARAN0825	29.08.2025	145.950	149.000	-2.05 %	-3.05	149.800	145.450	133,898	1,972,160,180	76,347	-35,913	2	14
F_GARAN0925	30.09.2025	150.250	153.100	-1.86 %	-2.85	154.000	149.800	61,878	937,486,480	74,485	24,023	34	14
F_GUBRF0825	29.08.2025	289.800	296.300	-2.19 %	-6.50	298.500	287.750	29,890	877,532,490	17,738	-9,915	2	16
F_GUBRF0925	30.09.2025	298.400	304.600	-2.04 %	-6.20	307.150	296.700	20,208	611,223,470	28,304	11,236	34	16
F_HALKB0825	29.08.2025	27.460	28.190	-2.59 %	-0.73	28.270	27.280	208,168	578,712,419	144,317	-47,583	2	15
F_HALKB0925	30.09.2025	28.230	29.020	-2.72 %	-0.79	29.090	28.100	134,334	384,574,197	190,262	53,711	34	15
F_HEKTS0825	29.08.2025	4.580	4.780	-4.18 %	-0.20	4.850	4.570	678,929	321,158,641	485,922	-25,744	2	15
F_HEKTS0925	30.09.2025	4.720	4.920	-4.07 %	-0.20	4.970	4.710	256,382	124,596,697	356,559	76,020	34	15

Sözleşme Kodu	Vade Ayı	Uzlaşma Fiyatı	Önceki Uzlaşma Fiyatı	Değişim	Değişim Puan	Gün İçi Yüksek	Gün İçi Düşük	İşlem Miktarı	İşlem Hacim	Açık Pozisyon	Açık Pozisyon Değişimi	Vadeye Kalan Gün Sayısı	Takasbank Başlangıç Teminatı %
PAY VADELİ													
F_ISCTR0825	29.08.2025	15.190	15.340	-0.98 %	-0.15	15.430	15.070	2,139,605	3,252,403,317	1,342,110	-495,186	2	14
F_ISCTR0925	30.09.2025	15.650	15.800	-0.95 %	-0.15	15.880	15.530	1,192,805	1,867,853,101	1,918,218	412,545	34	14
F_KCHOL0825	29.08.2025	186.550	190.400	-2.02 %	-3.85	190.850	186.250	83,769	1,579,312,670	104,400	-27,767	2	13
F_KCHOL0925	30.09.2025	192.300	196.150	-1.96 %	-3.85	196.500	191.950	42,247	821,298,960	80,987	17,011	34	13
F_KONTR0825	29.08.2025	29.500	30.850	-4.38 %	-1.35	31.340	29.250	84,011	251,607,862	42,818	-6,096	2	15
F_KONTR0925	30.09.2025	30.310	31.640	-4.20 %	-1.33	31.900	30.150	22,974	70,695,586	28,155	3,775	34	15
F_KOZAA0825	29.08.2025	76.860	78.670	-2.30 %	-1.81	79.620	76.000	60,216	468,468,560	37,076	-8,378	2	14
F_KOZAA0925	30.09.2025	79.140	81.040	-2.34 %	-1.90	81.950	78.300	21,023	167,653,621	36,681	11,189	34	14
F_KOZAL0825	29.08.2025	24.200	24.990	-3.16 %	-0.79	25.310	24.120	268,751	660,861,846	320,077	-36,077	2	16
F_KOZAL0925	30.09.2025	24.940	25.690	-2.92 %	-0.75	26.000	24.820	115,588	291,963,559	205,204	60,088	34	16
F_KRDMD0825	29.08.2025	29.780	30.700	-3.00 %	-0.92	30.820	29.450	198,972	599,378,688	103,134	-33,119	2	14
F_KRDMD0925	30.09.2025	30.550	31.460	-2.89 %	-0.91	31.570	30.270	66,872	206,558,773	75,667	20,502	34	14
F_MGROS0825	29.08.2025	493.750	500.400	-1.33 %	-6.65	503.100	492.600	11,655	578,386,900	11,810	-2,802	2	13
F_MGROS0925	30.09.2025	507.700	515.300	-1.47 %	-7.60	517.500	505.800	7,001	356,744,120	13,667	4,064	34	13
F_ODAS0825	29.08.2025	6.350	6.470	-1.85 %	-0.12	6.500	6.320	398,878	254,946,020	291,893	-48,049	2	14
F_ODAS0925	30.09.2025	6.560	6.660	-1.50 %	-0.10	6.690	6.510	126,943	83,586,332	261,659	45,256	34	14
F_OYAKC0825	29.08.2025	24.860	25.750	-3.46 %	-0.89	26.130	24.610	151,526	386,088,553	116,430	-51,507	2	15
F_OYAKC0925	30.09.2025	25.600	26.550	-3.58 %	-0.95	26.910	25.540	76,660	200,812,443	102,657	24,882	34	15
F_PETKM0825	29.08.2025	21.610	21.720	-0.51 %	-0.11	21.810	21.440	341,981	739,439,086	402,169	-59,226	2	13
F_PETKM0925	30.09.2025	22.270	22.370	-0.45 %	-0.10	22.430	22.080	148,588	330,498,984	279,896	57,593	34	13
F_PGSUS0825	29.08.2025	256.150	261.050	-1.88 %	-4.90	262.700	255.950	49,964	1,293,208,330	62,728	-11,973	2	15
F_PGSUS0925	30.09.2025	263.900	269.050	-1.91 %	-5.15	270.500	263.750	34,143	909,433,195	46,731	12,344	34	15
F_SAHOL0825	29.08.2025	96.420	98.860	-2.47 %	-2.44	99.300	95.930	196,510	1,904,248,340	154,454	-64,981	2	14
F_SAHOL0925	30.09.2025	99.310	101.850	-2.49 %	-2.54	102.350	98.870	148,535	1,482,703,866	337,232	62,288	34	14
F_SASA0825	29.08.2025	4.910	5.200	-5.58 %	-0.29	5.240	4.880	7,679,514	3,881,043,634	2,335,388	-86,909	2	14
F_SASA0925	30.09.2025	4.930	5.230	-5.74 %	-0.30	5.260	4.910	3,048,120	1,547,803,441	1,711,798	-119,366	34	14
F_SISE0825	29.08.2025	41.130	42.630	-3.52 %	-1.50	42.970	40.930	244,799	1,019,751,090	170,503	-67,698	2	14
F_SISE0925	30.09.2025	41.760	43.230	-3.40 %	-1.47	43.430	41.380	146,836	618,136,121	271,948	68,723	34	14
F_SOKM0825	29.08.2025	40.620	41.270	-1.57 %	-0.65	41.750	40.340	39,871	162,872,164	42,930	-17,195	2	14
F_SOKM0925	30.09.2025	41.780	42.630	-1.99 %	-0.85	42.980	41.500	15,489	65,165,792	20,834	6,383	34	14
F_TAVHL0825	29.08.2025	259.550	261.550	-0.76 %	-2.00	263.400	258.550	12,448	324,530,015	23,959	-2,532	2	14
F_TAVHL0925	30.09.2025	265.800	268.550	-1.02 %	-2.75	270.300	265.100	5,669	151,615,530	45,921	2,510	34	14
F_TCELL0825	29.08.2025	100.000	99.920	0.08 %	0.08	101.900	99.700	156,239	1,575,082,846	127,672	-31,887	2	13
F_TCELL0925	30.09.2025	103.000	102.850	0.15 %	0.15	104.950	102.750	91,002	944,839,350	102,798	13,084	34	13
F_THYAO0825	29.08.2025	339.750	343.450	-1.08 %	-3.70	347.150	339.500	72,889	2,501,870,015	75,742	-23,406	2	13
F_THYAO0925	30.09.2025	346.750	351.000	-1.21 %	-4.25	354.400	346.500	34,608	1,211,993,840	77,749	10,895	34	13
F_TKFEN0825	29.08.2025	110.000	113.850	-3.38 %	-3.85	115.400	109.450	16,759	187,769,545	16,047	-1,212	2	16
F_TKFEN0925	30.09.2025	111.800	115.600	-3.29 %	-3.80	117.000	111.500	8,377	95,284,045	12,176	1,799	34	16
F_TOASO0825	29.08.2025	248.000	254.750	-2.65 %	-6.75	257.750	247.350	25,674	647,666,865	25,905	-7,958	2	15
F_TOASO0925	30.09.2025	254.600	261.350	-2.58 %	-6.75	264.150	253.800	10,957	282,432,425	21,645	4,855	34	15
F_TSKB0825	29.08.2025	14.310	14.430	-0.83 %	-0.12	14.480	14.040	173,045	246,219,491	173,530	-51,432	2	15
F_TSKB0925	30.09.2025	14.730	14.840	-0.74 %	-0.11	14.890	14.460	71,716	105,246,794	70,965	18,946	34	15
F_TTKOM0825	29.08.2025	60.970	60.820	0.25 %	0.15	62.100	60.610	120,564	741,345,828	78,707	-16,166	2	14
F_TTKOM0925	30.09.2025	62.170	61.590	0.94 %	0.58	63.240	61.740	52,746	330,000,175	128,853	2,556	34	14
F_TUPRS0825	29.08.2025	171.750	171.300	0.26 %	0.45	174.100	170.900	84,797	1,460,817,685	75,717	-23,413	2	13
F_TUPRS0925	30.09.2025	169.350	169.700	-0.21 %	-0.35	171.850	168.800	48,029	816,738,100	82,017	24,536	34	13
F_ULKER0825	29.08.2025	117.550	119.400	-1.55 %	-1.85	120.450	116.700	18,594	220,105,230	23,329	-6,206	2	14
F_ULKER0925	30.09.2025	121.200	122.800	-1.30 %	-1.60	124.050	120.350	10,480	127,644,080	20,047	4,955	34	14
F_VAKBN0825	29.08.2025	29.160	29.960	-2.67 %	-0.80	30.090	28.950	146,310	427,446,034	64,555	-39,122	2	14
F_VAKBN0925	30.09.2025	29.970	30.850	-2.85 %	-0.88	30.910	29.820	88,571	266,527,078	72,058	31,965	34	14
F_VESTL0825	29.08.2025	40.890	40.960	-0.17 %	-0.07	41.360	40.440	33,721	137,824,587	27,455	-7,343	2	15
F_VESTL0925	30.09.2025	42.150	42.210	-0.14 %	-0.06	42.540	41.670	17,453	73,413,495	41,684	11,973	34	15
F_YKBNK0825	29.08.2025	33.480	34.250	-2.25 %	-0.77	34.460	33.410	827,936	2,796,582,535	615,618	-183,026	2	16
F_YKBNK0925	30.09.2025	34.510	35.270	-2.15 %	-0.76	35.490	34.430	496,163	1,725,478,988	656,505	262,206	34	16

*Takasbank pozisyon limitlerine ulaşmak için [tıklayınız](#).

**Gedik Yatırım Menkul Değerler A.Ş. - Yatırım Danışmanlığı Birimi**

Ünvan : Gedik Yatırım Menkul Değerler A.Ş.

Adres : Altayçeşme Mah. Çamlı Sok. Pasco Plaza, No:21, İç Kapı No:45, K:10-11-12 Maltepe/İstanbul

Tel : (0216) 453 0053

E-Posta : vadeli@gedik.com

***Gedik Yatırım VİOP Bülteni, Genel Yatırım Tavsiyesi Kapsamında Yatırım Danışmanlığı Birimi Tarafından Hazırlanmaktadır.**

YASAL UYARI

Burada yer alan bilgiler Gedik Yatırım tarafından bilgilendirme amacıyla hazırlanmıştır. Yatırım sinyal, bilgi, yorum ve tavsiyeleri yatırım danışmanlığı kapsamında değildir. Yatırım danışmanlığı hizmeti; aracı kurumlar, portföy yönetim şirketleri, mevduat kabul etmeyen bankalar ile müşteri arasında imzalanacak yatırım danışmanlığı sözleşmesi çerçevesinde sunulmaktadır. Burada yer alan sinyal, yorum ve tavsiyeler, herhangi bir yatırım aracının alım satım önerisi ya da getiri vaadi olarak yorumlanmamalıdır. Bu görüşler mali durumunuz ile risk ve getiri tercihlerinize uygun olmayabilir ve sadece burada yer alan bilgilere ve sinyallere dayanarak yatırım kararı verilmesi beklentilerinize uygun sonuçlar doğurmayabilir. Burada yer alan sinyaller, fiyatlar, veriler ve bilgilerin tam ve doğru olduğu garanti edilemez; içerik, haber verilmeksizin değiştirilebilir. Tüm sinyal ve veriler, Gedik Yatırım tarafından güvenilir olduğuna inanılan kaynaklardan alınmıştır. Bu sinyal ve kaynakların kullanılması nedeni ile ortaya çıkabilecek hatalardan ve zararlardan Gedik Yatırım sorumlu değildir.