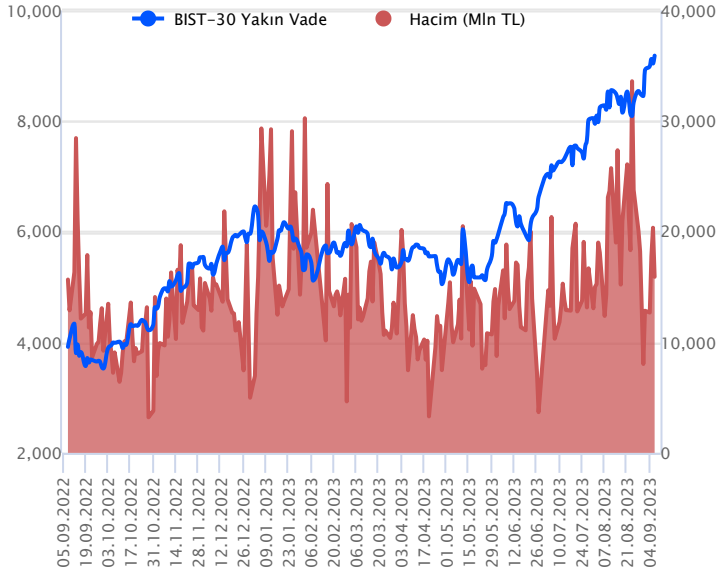


Sözleşme Kodu	Vade Ayı	Uzlaşma Fiyatı	Önceki Uzlaşma Fiyatı	Değişim	Değişim Puan	Gün İçi Yüksek	Gün İçi Düşük	İşlem Miktarı	İşlem Hacim	Açık Pozisyon	Açık Pozisyon Değişimi	Vadeye Kalan Gün Sayısı	Takasbank Başlangıç Teminatı %
<b>ENDEKS KONTRATLARI</b>													
F_XU0301023	31.10.2023	9,169.50	9,041.25	1.42 %	128.25	9,210.00	9,016.25	174,790.00	15,916,094,825.00	191,732.00	877.00	54	16
F_XU0301223	29.12.2023	9,602.25	9,477.00	1.32 %	125.25	9,639.75	9,455.00	1,650.00	157,183,987.50	1,895.00	286.00	113	16

## BIST 30 Yakın Vadeli Kontratı



Güne yatay bir başlangıç yapan Ekim vadeli sözleşme, seansın genelini pozitif bölgede geçirdi. 9.016,25 ile 9.210 seviyeleri arasında işlem gören sözleşme, kapanışa doğru gelen güçlü alımlar ile % 1.42 yükselişle 9.169,50 uzlaşma fiyatından kapattı. Akşam seansında yatay seyir izleyerek uzlaşmanın hafif üstünde 9.184 puandan oldu. CB Yardımcısı Yılmaz, Hazine ve Maliye Bakanı Şimşek'in yaptığı açıklamalar piyasada pozitif karşılık gördü. Yurtdışı tarafında risk iştahının düşük olduğu bir gündü. ABD borsaları düşüşle kapatırken bu sabah vadeli yatay hareket ediyor. Asya piyasalarında satıcılık görünüm hakim ve Avrupa borsalarının hafif alıcılık açılış yapması bekleniyor. Ekim vadeli sözleşmenin güne alıcılık bir açılış yapmasını bekliyoruz.

Kısa vadede 8.900 üstünde pozitif görünümün devamını beklediğimiz sözleşmede, gün içi 9.115 bölgesini destek olarak takip ediyoruz. Destek bölgesi üstünde yükselişlerde 9.230-9.278 ve 9.320 sıralı dirençler olarak takip edilebilir. 9.115 altına sarkması halinde 9.085-9.045 seviyelerinde doğru kar satışlarının hız kazanması beklenebilir.

## Endeks - 30 Yakın Vade Aracı Kurum Dağılımı Günlük Değişim

Long			Short		
Kurum	Net Lot	Pay (%)	Kurum	Net Lot	Pay (%)
Garanti BBVA	7.709	25	İş Yatırım	12.659	41
Yapı Kredi Yatırım	7.222	24	Deniz Yatırım	5.341	17
HSBC Yatırım	3.854	13	İnfo Yatırım	3.538	12
Halk Yatırım	3.795	12	Bank of America	3.382	11
Meksa Yatırım	1.919	6	Tacirler Yatırım	1.457	5
Diğer	6.171	20	Diğer	4.293	14

İlk 5 Kurum Satım Ağırlıklı

## Endeks - 30 Yakın Vade Aracı Kurum Dağılımı Tüm Vade

Long			Short		
Kurum	Net Lot	Pay (%)	Kurum	Net Lot	Pay (%)
Teb Yatırım	61.361	53	Bank of America	36.198	31
Yapı Kredi Yatırım	28.508	25	Ak Yatırım	17.467	15
İş Yatırım	12.737	11	İnfo Yatırım	10.775	9
Halk Yatırım	6.311	6	HSBC Yatırım	9.910	9
Vakıf Yatırım	3.612	3	Garanti BBVA	9.205	8
Diğer	2.794	2	Diğer	31.820	28

İlk 5 Kurum Alım Ağırlıklı

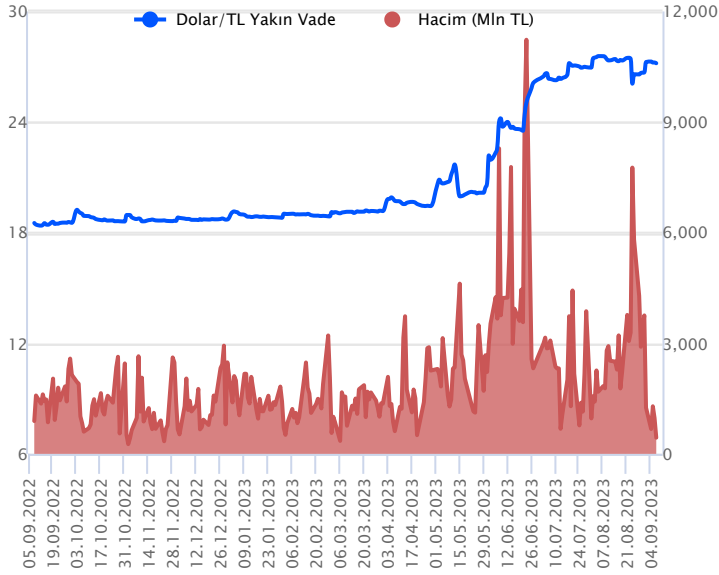


## Fiyat (%) Açık Pozisyon (%) Yorum

Artış	Artış	Yükselişin devamlılığı için sinyal olarak kabul edilebilir.
Artış	Azalış	Yükselişin desteklenmediğini gösterir.
Azalış	Artış	Düşüşlerin devamlılığı için sinyal olarak kabul edilebilir.
Azalış	Azalış	Düşüşlerin desteklenmediğini gösterir.

Sözleşme Kodu	Vade Ayı	Uzlaşma Fiyatı	Önceki Uzlaşma Fiyatı	Değişim	Değişim Puan	Gün İçi Yüksek	Gün İçi Düşük	İşlem Miktarı	İşlem Hacim	Açık Pozisyon	Açık Pozisyon Değişimi	Vadeye Kalan Gün Sayısı	Takasbank Başlangıç Teminatı %
<b>DÖVİZ KONTRATLARI</b>													
F_EURTRY0923	29.09.2023	29.1422	29.2190	-0.26 %	-0.08	29.2200	29.1140	229	6,677,579	13,981	-56	22	16
F_EURTRY1023	31.10.2023	29.9058	30.0359	-0.43 %	-0.13	30.0155	29.8510	98	2,934,591	3,242	27	54	16
F_EURUSD0923	29.09.2023	1.0722	1.0749	-0.25 %	0.00	1.0756	1.0715	4,912	141,166,383	56,924	65	22	4
F_EURUSD1023	31.10.2023	1.0751	1.0767	-0.15 %	0.00	1.0771	1.0721	289	8,322,139	4,513	136	54	4
F_USDTRY0923	29.09.2023	27.1894	27.2372	-0.18 %	-0.05	27.2446	27.1723	16,110	438,150,013	1,183,603	-6,954	22	15
F_USDTRY1023	31.10.2023	27.8607	27.9197	-0.21 %	-0.06	27.8948	27.8301	12,079	336,568,110	615,775	3,170	54	15

## Dolar/TL Yakın Vadeli Kontratı



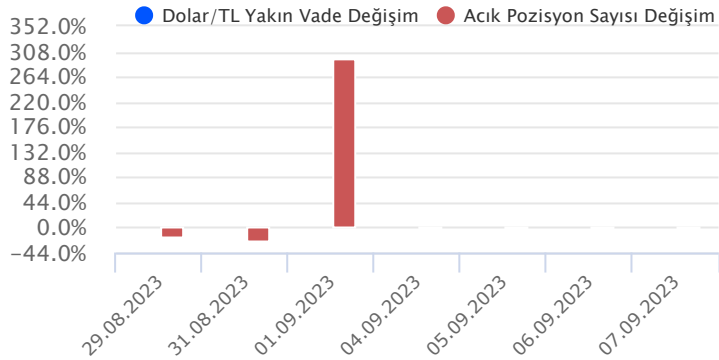
Eylül vadeli Dolar/TL sözleşmesi dün 27,1723 ile 27,2446 seviyeleri arasında dalgalanarak günü %0,18'lik düşüşle 27,1894 uzlaşma fiyatından tamamladı. Yurt içerisinde kur korumalı mevduat geçen hafta 20,3 milyar TL düşüşle 3,35 trilyon TL'ye geriledi. TCMB'nin brüt döviz rezervi gelem hafta 3,3 milyar dolar artarak 120,6 milyar dolara yükseldi. Yurt içi yerleşiklerin döviz mevduatı ise 156 milyon dolar düşüşle 178,4 milyar dolara geriledi. TCMB Başkanı Erkan, TCMB'nin kur hedefi ya da tahmininin bulunmadığını bildirirken, birinci önceliklerinin dezenflasyon olduğunu belirtti. Hazine ve Maliye Bakanı Şimşek, önce rezervleri güçlendireceklerini sonrasında ise kur korumalı mevduattan çıkış olacağını belirtti. ABD tarafında ise işsizlik maaşı başvuruları geçen hafta 229 binden 216 bine geriledi. Bugün Fitch'in Türkiye kredi notu değerlendirme raporu izlenecek. Dolar/TL spot kuru, bu sabah saat 08:20 itibarıyla 26,85'li seviyelerden işlem görüyor. Dolar endeksi 104,89 civarında bulunuyor. ABD 10 yıllık tahvil faizi ise %4,22'li seviyelerde hareket ediyor.

## Dolar/TL Yakın Vade Aracı Kurum Dağılımı Günlük Değişim

Long			Short		
Kurum	Net Lot	Pay (%)	Kurum	Net Lot	Pay (%)
Garanti Bankası	4.000	42	Deniz Yatırım	3.560	37
İş Yatırım	3.003	31	Garanti BBVA	1.260	13
ING Yatırım Menkul	750	8	QNB Finans Yatırım	1.208	13
Akbank	705	7	Yapı Kredi Yatırım	887	9
Teb Yatırım	521	6	Sanko Yatırım	795	8
Diğer	578	6	Diğer	1.847	19
İlk 5 Kurum Alım Ağırlıklı					

## Dolar/TL Yakın Vade Aracı Kurum Dağılımı Tüm Vade

Long			Short		
Kurum	Net Lot	Pay (%)	Kurum	Net Lot	Pay (%)
Ak Yatırım	270.673	27	Akbank	540.364	54
İş Yatırım	156.113	16	Teb Yatırım	245.539	24
Garanti BBVA	115.210	11	Finansbank	62.576	6
Deniz Yatırım	85.345	8	Yapı ve Kredi	46.051	5
Bank of America	49.142	5	Burgan Yatırım	39.940	4
Diğer	333.904	33	Diğer	75.917	8
İlk 5 Kurum Satım Ağırlıklı					

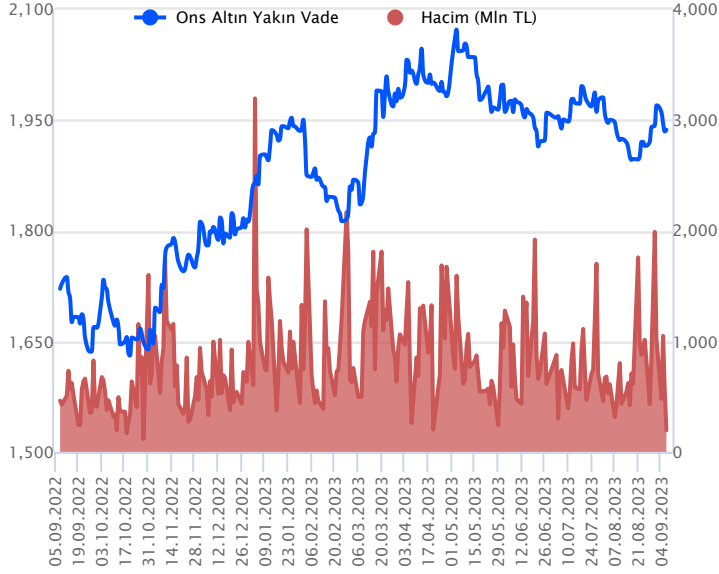


## Fiyat (%) Açık Pozisyon (%) Yorum

Artış	Artış	Yükselişin devamlılığı için sinyal olarak kabul edilebilir.
Artış	Azalış	Yükselişin desteklenmediğini gösterir.
Azalış	Artış	Düşüşlerin devamlılığı için sinyal olarak kabul edilebilir.
Azalış	Azalış	Düşüşlerin desteklenmediğini gösterir.

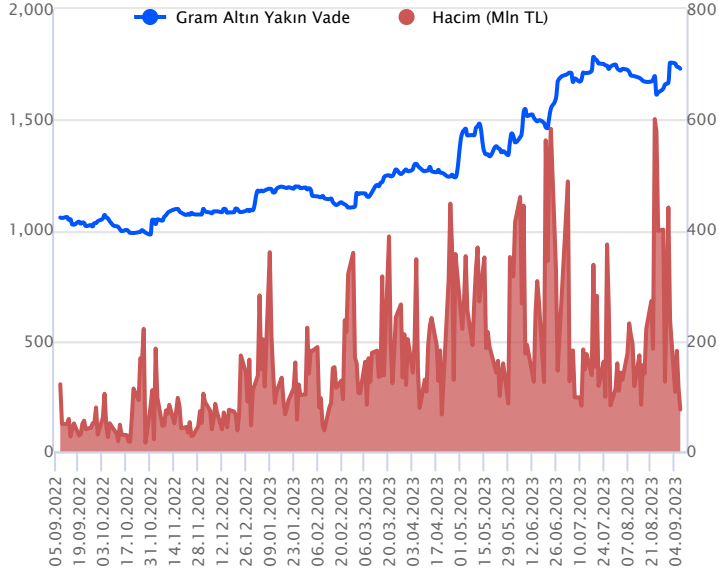
Sözleşme Kodu	Vade Ayı	Uzlaşma Fiyatı	Önceki Uzlaşma Fiyatı	Değişim	Değişim Puan	Gün İçi Yüksek	Gün İçi Düşük	İşlem Miktarı	İşlem Hacim	Açık Pozisyon	Açık Pozisyon Değişimi	Vadeye Kalan Gün Sayısı	Takasbank Başlangıç Teminatı %
<b>ALTIN KONTRATLARI</b>													
F_XAUTRYM1023	31.10.2023	1,732.100	1,736.320	-0.24 %	-4.22	1,738.010	1,730.120	43,582	75,562,713	1,263,608	-3,416	54	15
F_XAUTRYM1223	29.12.2023	1,842.190	1,845.960	-0.20 %	-3.77	1,847.000	1,841.550	8,757	16,149,735	82,761	4,808	113	15
F_XAUUSD1023	31.10.2023	1,935.150	1,935.750	-0.03 %	-0.60	1,941.950	1,933.300	3,760	194,979,465	65,977	13	54	8
F_XAUUSD1223	29.12.2023	1,956.600	1,956.700	-0.01 %	-0.10	1,962.000	1,955.350	857	44,931,714	5,282	256	113	8

## ONS ALTIN Yakın Vadeli Kontratı



Ekim vadeli ons altın sözleşmesi dün 1933,30 – 1941,95\$ arasında dalgalanarak, günü yüzde 0,03 kayıpla 1935,15\$ uzlaşma fiyatından kapattı. Spot piyasada saat 07:30 itibariyle ons altın 1924\$ seviyesinde bulunuyor. Sözleşmede dün yatay seyirlerin hakim olduğu dikkat çekti. Dolar endeksi bu sabah 104 puan üzerinde seyrini korumaya devam ediyor. Bugün için takvim sakin. ABD'de ikincil düzey verilerin açıklanması beklentileri ancak veri bazı güçlü bir etki yaratması beklenemeyebilir. Fed üyelerinden konuşmalar geliyor. Faiz artışına yönelik mesajları, izlenebilir. Sözleşme için mevcut stratejimiz bugün içinde geçerliliğini koruyor. Sözleşme için 1935-1950\$ arasını nötr olarak değerlendirmeye devam ediyoruz. Sözleşmede 1935\$ destek noktası olarak görülüyor. Bu destek altı kapanışlarda 1954\$ stop loss olmak koşuluyla 1895\$ seviyesi değerlendirilebilir. Yukarıda 1950\$ direnç noktası olarak bulunuyor. Bu direncin üzerinde kapanışlarda ise 1930\$ stop seviyesi belirlenerek 1989\$ seviyesi hedeflenebilir. Sözleşmede olası oynaklığa karşı yatırımcıların aktif bir kar al/zarar durdur seviyesi belirleyerek hareket etmeleri daha sağlıklı olabilir.

## GRAM ALTIN Yakın Vadeli Kontratı

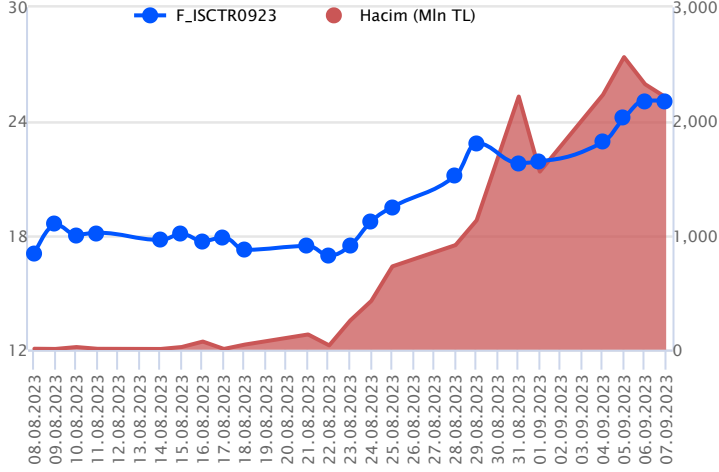


Ekim vadeli gram altın sözleşmesi dün 1730,12-1738,01 TL arasında dalgalanarak, günü yüzde 0,24 kayıpla 1732,10 TL uzlaşma fiyatından tamamladı. Spot piyasada saat 07:30 itibariyle gram altın 1661 TL seviyesinde izleniyor. Ons altın 1924\$ ve Dolar/TL kuru 26,83 TL seviyesinde bulunuyor. Hazine ve Maliye Bakanı Mehmet Şimşek yaptığı açıklamasında, Cumhurbaşkanı Recep Tayyip Erdoğan'ın OVP desteğinin tam olduğunu, bu konuda en ufak bir tereddüt bulunmadığını belirtti. Moody's tarafından yine bir açıklama geldi. Kuruluş, Türkiye'nin son dönemde geleneksel ekonomi politikalarına dönüşün daha güçlü bir kredi açısından olumlu değerlendirildiğinin sinyalini vermiş oldu. Moody's not değerlendirme takvimi 15 Aralık 2023 tarihinde görülüyor. Eskiden takvim dışında da değerlendirme yaptığı için yılın kalanında Moody's kanadından bir güncelleme gelebilir. Bugün ABD'de açıklanacak önemli bir veri akışı bulunmuyor. Gün içerisinde Fed üyelerinden konuşmalar gelebilir. Uluslararası Derecelendirme Kuruluşu Fitch tarafından Türkiye'nin kredi notu ve değerlendirme raporunun yayınlanması bekleniyor. Sözleşmede olası oynaklığa karşı yatırımcıların aktif bir kar al/zarar durdur seviyesi belirleyerek hareket etmeleri daha sağlıklı olabilir.

Sözleşme	Vade Ayı	Son Uzlaşma	Önceki Uzlaşma	Değişim %	Günün Düşüğü	Günün Yükselişi	İşlem Adedi	İşlem Hacmi
<b>PAY VADELİ SÖZLEŞMELERİNDE EN FAZLA İŞLEM GÖRENLER</b>								
F_ISCTR0923	29.09.2023	25.100	25.090	0.0 %	24.370	25.800	878,621	2,209,364,281
F_EREGL0923	29.09.2023	49.320	47.510	3.8 %	47.470	49.440	320,790	1,561,945,708
F_EKGYO0923	29.09.2023	9.800	9.430	3.9 %	9.380	9.920	1,533,860	1,485,087,551

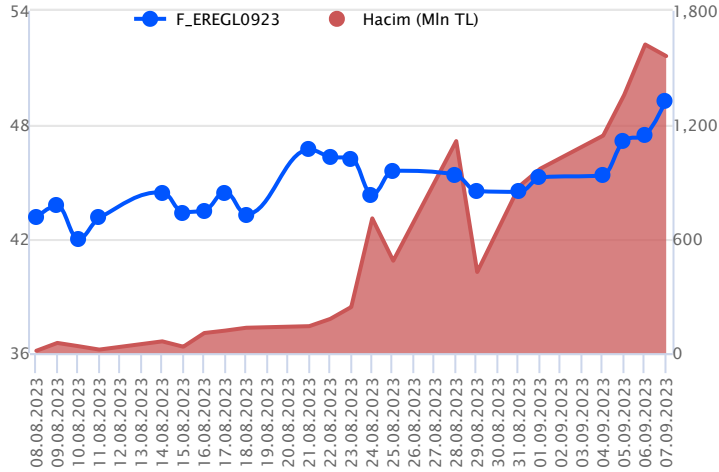
Pay vadeli sözleşmeleri, düşük teminatlarla yüksek tutarlı pozisyonlar almayı mümkün kılar. Pay vadeli sözleşmeleri ile ilgili daha detaylı bilgi almak için Gedik Yatırım VİOP Departmanı ile iletişime geçebilirsiniz.

### F\_ISCTR0923 Vadeli Kontratı



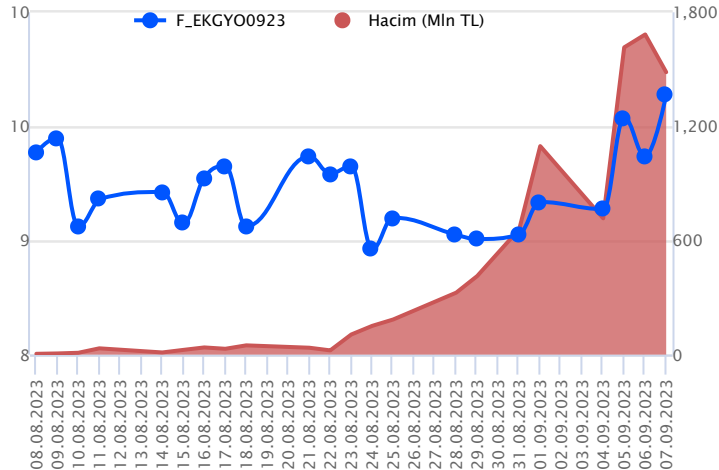
Eylül vadeli ISCTR pay sözleşmesi dün 24,37 TL ile 25,80 TL seviyeleri arasında dalgalanarak günü %0,04'lük yükselişle 25,10 TL uzlaşma fiyatından tamamladı. Dün gün içi dalgalı ve kararsız seyirlerin izlendiği sözleşmede gün sonunda yataya yakın seyirlerde kapanışlar gerçekleşti. BIST 30 endeksi tarafında ise alıcılı seyirler etkili oldu. Teknik görünümde sözleşmede dün sabah bülteninde de bahsettiğimiz 25,63 TL seviyesi üzerinde fiyatlamalar görülse de kalıcılık sağlanamadı. Bugün itibarıyla sözleşmede 25,63 TL – 25,80 TL aralığı direnç bölgesi olarak takip edilebilir. Bu aralık üzerinde kalıcı fiyat hareketleri izlenmesi durumunda 26,00 TL ve 26,45 TL seviyeleri gündeme gelebilir. Aşağı tarafa ise 24,87 TL seviyesi destek olup, bu seviye altında 24,37 TL ve 24,03 TL seviyeleri destek noktaları olarak izlenebilir.

### F\_EREGL0923 Vadeli Kontratı



Eylül vadeli EREGL pay sözleşmesi dün 47,47 TL ile 49,44 TL seviyeleri arasında dalgalanarak günü %3,81'lik yükselişle 49,32 TL uzlaşma fiyatından tamamladı. Sözleşmede son beş işlem gününde yükseliş eğilimlerinin etkili olduğunu görüyoruz. Teknik görünümde sözleşmede yükseliş eğiliminin devam etmesi durumunda 59,85 TL ve 50,44 TL seviyeleri direnç noktaları olarak izlenebilir. Olası yükseliş eğilimlerinin 50,44 TL üzerinde ivmelenmesi durumunda ise 53,22 TL seviyesi gündeme gelebilir. Son dönemki yükseliş eğilimlerinin yerini düzeltme hareketlerine bırakması durumunda 48,75 TL ve 48,42 TL seviyeleri destek noktaları olarak izlenebilir. Düzeltme hareketlerinin devamı durumunda ise 46,93 TL seviyesi gündeme gelebilir. Son dönemde yükseliş eğilimlerinin hâkim olduğu sözleşmede 21 günlük basit hareketli ortalama bugün itibarıyla 44,10 TL'li seviyelerden geçmekte olup, bu ortalama destek olarak çalıştığını gözlemliyoruz.

### F\_EKGYO0923 Vadeli Kontratı



Eylül vadeli EKGYO pay sözleşmesi dün 9,38 TL ile 9,92 TL seviyeleri arasında dalgalanarak günü %3,92'lik yükselişle 9,80 TL uzlaşma fiyatından tamamladı. Spot piyasada tarihi zirve seviyelerinin yenilediği EKGYO pay senedinde son üç işlem gününde volatilitenin yüksek seyrettiği görülüyor. Teknik görünümde sözleşme tarafında dün görülen zirve seviye olan 9,92 TL üzerinde 10,17 TL seviyesi direnç olarak izlenebilir. Devamındaki yükselişlerde 10,28 TL seviyesi gündeme gelebilir. Yükseliş eğiliminin yerini düzeltme hareketlerine bırakması durumunda 9,71 TL seviyesi destek olup, bu seviye altında 9,65 TL ve 9,48 TL seviyeleri gündeme gelebilir. Volatilitenin yüksek seyrettiği sözleşmede yatırımcıların risk profillerine uygun aktif bir kar al/zarar durdur stratejisine bağlı kalmalarının yararlı olacağını değerlendiriyoruz.

## Dayanak Varlıkların Teknik Gösterge Görünümleri

## 20 Gün Ortalama/Fiyat Kesişmesi (YUKARI)

AKSEN  
TAVHL  
XAU/USD

## Güç Göstergeleri Olumlu

ISCTR  
SOKM  
SKBNK  
OYAKC

RSI ve Momentum göstergelerine göre olumlu olanlar

## 50 Gün Ortalama/Fiyat Kesişmesi (YUKARI)

Bu şartları sağlayan dayanak varlık bulunmamaktadır.

## MACD

AKBNK	ZAYIF AL
ENJSA	ZAYIF AL
PETKM	ZAYIF AL
XU030	ZAYIF AL

## 20/50 Gün Ortalama Kesişmesi (YUKARI)

Bu şartları sağlayan dayanak varlık bulunmamaktadır.

## Para Girişi Olan Dayanak Varlıklar

	Kapanış	İşlem Hacmi (Mln TL)
EREGL	48.30	9,734.32457
EKGYO	9.60	7,017.97241
ASELS	42.00	6,138.61860
KRDMD	27.22	5,095.34293
BIMAS	273.00	2,694.10203

## Yüksek Hacimliler

	İşlem Hacmi (Mln TL)
XU030	98,883.35
X10XB	54,650.33
XSD25	46,195.73
XLBNK	24,813.54
EREGL	9,734.32

## 20 Gün Ortalama/Fiyat Kesişmesi (AŞAĞI)

SASA

## Güç Göstergeleri Zayıf

GBP/USD  
TOASO

RSI ve Momentum göstergelerine göre zayıf olanlar

## 50 Gün Ortalama/Fiyat Kesişmesi (AŞAĞI)

Bu şartları sağlayan dayanak varlık bulunmamaktadır.

## Göstergeleri Dipte Olanlar

GBP/USD  
EUR/USD  
XAG/USD  
XPT/USD  
XPD/USD

CCI, RSI, Stochastics, Williams' %R , MFI ve DX göstergelerinin ortalaması en düşük olanlar

## 20/50 Gün Ortalama Kesişmesi (AŞAĞI)

Bu şartları sağlayan dayanak varlık bulunmamaktadır.

## Para Çıkışı Olan Dayanak Varlıklar

Bu şartları sağlayan dayanak varlık bulunmamaktadır.

## Dayanak Varlıkların Teknik Gösterge Konumları

Kod	5 Günlük H.O	10 Günlük H.O	20 Günlük H.O	50 Günlük H.O	RSI	StochS	MACD	CCI
AEFES	ALIM	ALIM	ALIM	ALIM	ALIM	ALIM	SATIM	ALIM
AKBNK	ALIM	ALIM	ALIM	ALIM	ALIM	SATIM	ALIM	ALIM
AKSEN	ALIM	ALIM	ALIM	ALIM	ALIM	ALIM	SATIM	ALIM
ALARK	SATIM	ALIM	ALIM	ALIM	SATIM	ALIM	SATIM	SATIM
ARCLK	ALIM	ALIM	ALIM	ALIM	ALIM	SATIM	SATIM	ALIM
ASELS	ALIM	ALIM	ALIM	ALIM	ALIM	SATIM	ALIM	ALIM
ASTOR	ALIM	ALIM	ALIM	ALIM	SATIM	ALIM	SATIM	SATIM
BIMAS	ALIM	ALIM	ALIM	ALIM	ALIM	ALIM	SATIM	ALIM
CNH/TRY	SATIM	SATIM	SATIM	ALIM	SATIM	ALIM	SATIM	SATIM
DOHOL	ALIM	ALIM	ALIM	ALIM	ALIM	SATIM	SATIM	ALIM
ECILC	ALIM	ALIM	ALIM	ALIM	ALIM	SATIM	ALIM	SATIM
EKGYO	ALIM	ALIM	ALIM	ALIM	ALIM	ALIM	ALIM	ALIM
ENJSA	ALIM	ALIM	ALIM	ALIM	ALIM	SATIM	ALIM	ALIM
ENKAI	ALIM	ALIM	ALIM	ALIM	ALIM	ALIM	ALIM	ALIM
EREGL	ALIM	ALIM	ALIM	ALIM	ALIM	SATIM	ALIM	ALIM
EUR/TRY	SATIM	SATIM	SATIM	ALIM	SATIM	ALIM	SATIM	ALIM
EUR/USD	SATIM	SATIM	SATIM	SATIM	SATIM	ALIM	SATIM	SATIM
FROTO	SATIM	SATIM	SATIM	ALIM	SATIM	ALIM	SATIM	SATIM
GARAN	ALIM	ALIM	ALIM	ALIM	ALIM	SATIM	SATIM	ALIM
GBP/USD	SATIM	SATIM	SATIM	SATIM	SATIM	ALIM	SATIM	SATIM
GUBRF	ALIM	ALIM	ALIM	ALIM	ALIM	ALIM	ALIM	SATIM
HALKB	ALIM	ALIM	ALIM	ALIM	ALIM	SATIM	ALIM	ALIM
HEKTS	ALIM	ALIM	ALIM	SATIM	ALIM	SATIM	ALIM	ALIM
ISCTR	ALIM	ALIM	ALIM	ALIM	ALIM	SATIM	ALIM	SATIM
ISGYO	ALIM	ALIM	ALIM	ALIM	ALIM	SATIM	SATIM	ALIM
KARSN	ALIM	ALIM	ALIM	ALIM	ALIM	ALIM	ALIM	SATIM
KCHOL	ALIM	ALIM	ALIM	ALIM	SATIM	ALIM	SATIM	SATIM
KOZAA	ALIM	ALIM	ALIM	ALIM	SATIM	ALIM	ALIM	SATIM
KOZAL	ALIM	ALIM	ALIM	ALIM	ALIM	ALIM	ALIM	SATIM
KRDMD	ALIM	ALIM	ALIM	ALIM	ALIM	SATIM	ALIM	ALIM
MGROS	ALIM	ALIM	ALIM	ALIM	ALIM	ALIM	SATIM	SATIM
ODAS	SATIM	SATIM	ALIM	ALIM	SATIM	ALIM	SATIM	SATIM
OYAKC	ALIM	ALIM	ALIM	ALIM	ALIM	SATIM	ALIM	ALIM
PETKM	ALIM	ALIM	ALIM	ALIM	ALIM	ALIM	ALIM	ALIM
PGSUS	SATIM	SATIM	SATIM	ALIM	SATIM	ALIM	SATIM	SATIM
RUB/TRY	SATIM	SATIM	SATIM	SATIM	SATIM	ALIM	SATIM	SATIM
SAHOL	ALIM	ALIM	ALIM	ALIM	ALIM	SATIM	SATIM	ALIM
SASA	ALIM	ALIM	SATIM	SATIM	ALIM	SATIM	ALIM	ALIM
SISE	ALIM	ALIM	ALIM	ALIM	ALIM	SATIM	ALIM	ALIM
SKBNK	ALIM	ALIM	ALIM	ALIM	ALIM	SATIM	ALIM	ALIM
SOKM	ALIM	ALIM	ALIM	ALIM	ALIM	ALIM	ALIM	ALIM
TAVHL	ALIM	ALIM	ALIM	ALIM	ALIM	SATIM	SATIM	ALIM
TCELL	ALIM	ALIM	ALIM	ALIM	ALIM	SATIM	SATIM	ALIM
THYAO	SATIM	SATIM	SATIM	ALIM	SATIM	ALIM	SATIM	SATIM
TKFEN	ALIM	ALIM	ALIM	ALIM	ALIM	SATIM	ALIM	ALIM
TOASO	SATIM	SATIM	SATIM	ALIM	SATIM	ALIM	SATIM	SATIM
TSKB	ALIM	ALIM	ALIM	ALIM	ALIM	ALIM	ALIM	ALIM
TTKOM	ALIM	ALIM	ALIM	ALIM	ALIM	SATIM	ALIM	ALIM
TUPRS	ALIM	ALIM	ALIM	ALIM	SATIM	ALIM	SATIM	SATIM
USD/TRY	ALIM	ALIM	ALIM	ALIM	ALIM	SATIM	SATIM	ALIM
VAKBN	ALIM	ALIM	ALIM	ALIM	ALIM	ALIM	ALIM	SATIM
VESTL	ALIM	ALIM	ALIM	ALIM	ALIM	ALIM	ALIM	ALIM
X10XB	ALIM	ALIM	ALIM	ALIM	ALIM	SATIM	ALIM	ALIM
XAU/TRY	SATIM	SATIM	SATIM	ALIM	SATIM	ALIM	SATIM	SATIM
XAU/USD	SATIM	SATIM	SATIM	SATIM	SATIM	ALIM	ALIM	SATIM
XLBNK	ALIM	ALIM	ALIM	ALIM	ALIM	SATIM	ALIM	ALIM
XSD25	ALIM	ALIM	ALIM	ALIM	ALIM	ALIM	SATIM	ALIM
XU030	ALIM	ALIM	ALIM	ALIM	ALIM	ALIM	ALIM	SATIM
YKBNK	ALIM	ALIM	ALIM	ALIM	ALIM	SATIM	SATIM	ALIM

Kod	Destek 3	Destek 2	Destek 1	Kapanış	Pivot	Direnç 1	Direnç 2	Direnç 3
	<b>DESTEKLER</b>				<b>DİRENÇLER</b>			
F_AEFES0923	111.21	112.51	114.40	<b>116.30</b>	<b>115.70</b>	117.59	118.89	120.78
F_AEFES1023	115.31	116.33	117.96	<b>119.59</b>	<b>118.98</b>	120.61	121.63	123.26
F_AKBNK0923	30.88	31.47	32.40	<b>33.34</b>	<b>32.99</b>	33.92	34.51	35.44
F_AKBNK1023	31.74	32.34	33.34	<b>34.33</b>	<b>33.94</b>	34.94	35.54	36.54
F_AKSEN0923	38.17	38.85	40.15	<b>41.45</b>	<b>40.83</b>	42.13	42.81	44.11
F_AKSEN1023	39.62	40.21	41.35	<b>42.48</b>	<b>41.94</b>	43.08	43.67	44.81
F_ALARK0923	125.95	128.38	130.25	<b>132.12</b>	<b>132.68</b>	134.55	136.98	138.85
F_ALARK1023	130.12	132.26	134.02	<b>135.78</b>	<b>136.16</b>	137.92	140.06	141.82
F_ARCLK0923	154.92	156.51	159.18	<b>161.84</b>	<b>160.77</b>	163.44	165.03	167.70
F_ARCLK1023	159.71	161.10	163.23	<b>165.35</b>	<b>164.62</b>	166.75	168.14	170.27
F_ASELS0923N1	39.55	40.58	41.72	<b>42.86</b>	<b>42.75</b>	43.89	44.92	46.06
F_ASELS1023N1	40.72	41.71	42.93	<b>44.14</b>	<b>43.92</b>	45.14	46.13	47.35
F_ASTOR0923	133.20	135.10	138.20	<b>141.30</b>	<b>140.10</b>	143.20	145.10	148.20
F_ASTOR1023	135.06	136.78	139.74	<b>142.70</b>	<b>141.46</b>	144.42	146.14	149.10
F_BIMAS0923	251.53	257.86	267.02	<b>276.18</b>	<b>273.35</b>	282.51	288.84	298.00
F_BIMAS1023	259.12	265.06	274.12	<b>283.18</b>	<b>280.06</b>	289.12	295.06	304.12
F_CNHTRY0923	3.73	3.75	3.75	<b>3.76</b>	<b>3.76</b>	3.77	3.78	3.79
F_DOHOL0923	13.93	14.09	14.34	<b>14.60</b>	<b>14.50</b>	14.75	14.91	15.16
F_DOHOL1023	14.37	14.51	14.74	<b>14.97</b>	<b>14.88</b>	15.11	15.25	15.48
F_ECILC0923	52.05	53.03	54.10	<b>55.18</b>	<b>55.08</b>	56.15	57.13	58.20
F_ECILC1023	53.47	54.48	55.67	<b>56.85</b>	<b>56.68</b>	57.87	58.88	60.07
F_EKGYO0923	8.95	9.17	9.49	<b>9.82</b>	<b>9.71</b>	10.03	10.25	10.57
F_EKGYO1023	9.23	9.43	9.76	<b>10.08</b>	<b>9.96</b>	10.29	10.49	10.82
F_ENJSA0923	49.52	50.93	53.77	<b>56.60</b>	<b>55.18</b>	58.02	59.43	62.27
F_ENJSA1023	51.77	53.01	55.51	<b>58.00</b>	<b>56.75</b>	59.25	60.49	62.99
F_ENKAI0923	33.48	33.83	34.51	<b>35.20</b>	<b>34.86</b>	35.54	35.89	36.57
F_ENKAI1023	34.44	34.81	35.47	<b>36.13</b>	<b>35.84</b>	36.50	36.87	37.53
F_EREGL0923	46.07	46.77	48.04	<b>49.31</b>	<b>48.74</b>	50.01	50.71	51.98
F_EREGL1023	47.58	48.28	49.53	<b>50.78</b>	<b>50.23</b>	51.48	52.18	53.43
F_EURTRY0923	29.00	29.06	29.11	<b>29.16</b>	<b>29.16</b>	29.22	29.27	29.32
F_EURTRY1023	29.67	29.76	29.84	<b>29.91</b>	<b>29.93</b>	30.00	30.09	30.16
F_EURUSD0923	1.07	1.07	1.07	<b>1.07</b>	<b>1.07</b>	1.08	1.08	1.08
F_EURUSD1023	1.07	1.07	1.07	<b>1.08</b>	<b>1.08</b>	1.08	1.08	1.08
F_FROTO0923	880.01	885.69	893.54	<b>901.40</b>	<b>899.22</b>	907.07	912.75	920.60
F_FROTO1023	908.26	913.06	920.41	<b>927.77</b>	<b>925.21</b>	932.56	937.36	944.71
F_GARAN0923	50.84	51.47	52.53	<b>53.58</b>	<b>53.16</b>	54.22	54.85	55.91
F_GARAN1023	52.71	53.26	54.09	<b>54.91</b>	<b>54.64</b>	55.47	56.02	56.85
F_GBPUSD0923	1.24	1.24	1.24	<b>1.25</b>	<b>1.25</b>	1.25	1.25	1.25
F_GBPUSD1023	1.25	1.25	1.26	<b>1.26</b>	<b>1.26</b>	1.26	1.26	1.26
F_GUBRF0923	350.72	355.42	359.13	<b>362.85</b>	<b>363.83</b>	367.54	372.24	375.95
F_GUBRF1023	362.59	366.91	370.79	<b>374.68</b>	<b>375.11</b>	378.99	383.31	387.19
F_HALKB0923	15.20	15.58	15.87	<b>16.17</b>	<b>16.25</b>	16.54	16.92	17.21
F_HALKB1023	15.67	16.04	16.31	<b>16.57</b>	<b>16.68</b>	16.95	17.32	17.59
F_HEKTS0923	25.48	26.29	26.88	<b>27.47</b>	<b>27.69</b>	28.28	29.09	29.68
F_HEKTS1023	26.40	27.15	27.70	<b>28.25</b>	<b>28.45</b>	29.00	29.75	30.30
F_ISCTR0923	22.95	23.66	24.38	<b>25.10</b>	<b>25.09</b>	25.81	26.52	27.24
F_ISCTR1023	23.65	24.33	25.06	<b>25.79</b>	<b>25.74</b>	26.47	27.15	27.88
F_ISGYO0923	18.40	19.20	20.78	<b>22.37</b>	<b>21.58</b>	23.16	23.96	25.54
F_ISGYO1023	18.85	19.69	21.39	<b>23.08</b>	<b>22.23</b>	23.93	24.77	26.47
F_KARSN0923	12.22	12.43	12.68	<b>12.93</b>	<b>12.89</b>	13.14	13.35	13.60
F_KARSN1023	12.65	12.81	13.03	<b>13.26</b>	<b>13.19</b>	13.41	13.57	13.79
F_KCHOL0923	140.75	142.32	144.74	<b>147.16</b>	<b>146.31</b>	148.73	150.30	152.72
F_KCHOL1023	144.83	146.41	148.99	<b>151.56</b>	<b>150.57</b>	153.15	154.73	157.31
F_KOZAA0923	65.98	67.59	69.13	<b>70.68</b>	<b>70.74</b>	72.28	73.89	75.43
F_KOZAA1023	68.07	69.59	71.12	<b>72.64</b>	<b>72.64</b>	74.17	75.69	77.22
F_KOZAL0923	29.26	29.76	30.37	<b>30.98</b>	<b>30.87</b>	31.48	31.98	32.59
F_KOZAL1023	30.03	30.55	31.11	<b>31.67</b>	<b>31.63</b>	32.19	32.71	33.27
F_KRDMD0923	26.53	26.96	27.40	<b>27.83</b>	<b>27.83</b>	28.27	28.70	29.14
F_KRDMD1023	27.35	27.76	28.18	<b>28.60</b>	<b>28.59</b>	29.01	29.42	29.84
F_MGROS0923	357.27	364.27	372.57	<b>380.88</b>	<b>379.57</b>	387.87	394.87	403.17
F_MGROS1023	371.69	377.41	384.55	<b>391.68</b>	<b>390.27</b>	397.41	403.13	410.27
F_ODAS0923	12.24	12.44	12.64	<b>12.85</b>	<b>12.84</b>	13.04	13.24	13.44
F_ODAS1023	12.69	12.86	13.06	<b>13.26</b>	<b>13.23</b>	13.43	13.60	13.80
F_OYAKC0923	65.23	67.95	73.39	<b>78.83</b>	<b>76.11</b>	81.55	84.27	89.71
F_OYAKC1023	67.22	69.93	75.33	<b>80.74</b>	<b>78.04</b>	83.44	86.15	91.55
F_PETKM0923	19.98	20.41	21.13	<b>21.84</b>	<b>21.56</b>	22.28	22.71	23.43



Kod	Destek 3	Destek 2	Destek 1	Kapanış	Pivot	Direnç 1	Direnç 2	Direnç 3
	<b>DESTEKLER</b>				<b>DİRENÇLER</b>			
F_PETKM1023	20.84	21.17	21.85	<b>22.52</b>	<b>22.18</b>	22.86	23.19	23.87
F_PGSUS0923	850.40	859.81	872.99	<b>886.17</b>	<b>882.40</b>	895.58	904.99	918.17
F_PGSUS1023	886.28	891.98	903.40	<b>914.81</b>	<b>909.10</b>	920.52	926.22	937.64
F_RUBTRY0923	0.29	0.29	0.29	<b>0.29</b>	<b>0.29</b>	0.29	0.29	0.29
F_SAHOL0923	59.87	60.97	62.93	<b>64.90</b>	<b>64.03</b>	65.99	67.09	69.05
F_SAHOL1023	61.77	62.83	64.77	<b>66.71</b>	<b>65.83</b>	67.77	68.83	70.77
F_SASA0923	51.41	52.95	53.93	<b>54.92</b>	<b>55.47</b>	56.45	57.99	58.97
F_SASA1023	52.99	54.38	55.43	<b>56.49</b>	<b>56.82</b>	57.87	59.26	60.31
F_SISE0923	53.64	54.22	55.06	<b>55.89</b>	<b>55.64</b>	56.48	57.06	57.90
F_SISE1023	55.36	55.89	56.73	<b>57.57</b>	<b>57.26</b>	58.10	58.63	59.47
F_SKBK0923	4.38	4.53	4.83	<b>5.13</b>	<b>4.98</b>	5.28	5.43	5.73
F_SKBK1023	4.50	4.65	4.95	<b>5.25</b>	<b>5.10</b>	5.40	5.55	5.85
F_SOKM0923	58.14	60.06	63.75	<b>67.43</b>	<b>65.67</b>	69.36	71.28	74.97
F_SOKM1023	60.15	62.05	65.51	<b>68.98</b>	<b>67.41</b>	70.87	72.77	76.23
F_TAVHL0923	121.80	122.96	124.67	<b>126.37</b>	<b>125.83</b>	127.54	128.70	130.41
F_TAVHL1023	125.82	126.86	128.50	<b>130.13</b>	<b>129.54</b>	131.18	132.22	133.86
F_TCELL0923	57.01	57.86	59.09	<b>60.33</b>	<b>59.94</b>	61.17	62.02	63.25
F_TCELL1023	58.68	59.49	60.79	<b>62.10</b>	<b>61.60</b>	62.90	63.71	65.01
F_THYAO0923	238.86	242.34	246.00	<b>249.67</b>	<b>249.48</b>	253.14	256.62	260.28
F_THYAO1023	250.72	253.06	255.03	<b>257.00</b>	<b>257.37</b>	259.34	261.68	263.65
F_TKFEN0923	47.14	48.01	49.59	<b>51.18</b>	<b>50.46</b>	52.04	52.91	54.49
F_TKFEN1023	49.27	49.95	51.14	<b>52.32</b>	<b>51.82</b>	53.01	53.69	54.88
F_TOASO0923	261.97	264.99	269.83	<b>274.66</b>	<b>272.85</b>	277.69	280.71	285.55
F_TOASO1023	270.13	273.12	277.76	<b>282.39</b>	<b>280.75</b>	285.39	288.38	293.02
F_TSKB0923	7.30	7.52	7.73	<b>7.95</b>	<b>7.95</b>	8.16	8.38	8.59
F_TSKB1023	7.56	7.74	7.95	<b>8.17</b>	<b>8.13</b>	8.34	8.52	8.73
F_TTKOM0923	26.19	26.51	26.83	<b>27.14</b>	<b>27.15</b>	27.47	27.79	28.11
F_TTKOM1023	26.99	27.30	27.60	<b>27.90</b>	<b>27.91</b>	28.21	28.52	28.82
F_TUPRS0923	134.68	136.13	137.90	<b>139.67</b>	<b>139.35</b>	141.12	142.57	144.34
F_TUPRS1023	138.42	139.97	141.65	<b>143.32</b>	<b>143.20</b>	144.88	146.43	148.11
F_USDTRY0923	27.09	27.13	27.16	<b>27.19</b>	<b>27.20</b>	27.23	27.28	27.31
F_USDTRY1023	27.77	27.80	27.83	<b>27.86</b>	<b>27.86</b>	27.90	27.93	27.96
F_VAKBN0923	14.85	15.11	15.42	<b>15.73</b>	<b>15.68</b>	15.99	16.25	16.56
F_VAKBN1023	15.37	15.61	15.88	<b>16.16</b>	<b>16.12</b>	16.39	16.63	16.90
F_VESTL0923	64.35	65.48	67.71	<b>69.93</b>	<b>68.84</b>	71.07	72.20	74.43
F_VESTL1023	66.68	67.65	69.57	<b>71.50</b>	<b>70.54</b>	72.46	73.43	75.35
F_X10XB1023	11,146.17	11,193.08	11,286.67	<b>11,380.25</b>	<b>11,333.58</b>	11,427.17	11,474.08	11,567.67
F_X10XB1223	11,778.00	11,779.00	11,781.00	<b>11,783.00</b>	<b>11,782.00</b>	11,784.00	11,785.00	11,787.00
F_XAUTRYM1023	1,719.65	1,724.89	1,727.54	<b>1,730.20</b>	<b>1,732.78</b>	1,735.43	1,740.67	1,743.32
F_XAUTRYM1223	1,835.02	1,838.28	1,840.47	<b>1,842.65</b>	<b>1,843.73</b>	1,845.92	1,849.18	1,851.37
F_XAUUSD1023	1,924.17	1,928.73	1,932.82	<b>1,936.90</b>	<b>1,937.38</b>	1,941.47	1,946.03	1,950.12
F_XAUUSD1223	1,946.72	1,951.03	1,953.37	<b>1,955.70</b>	<b>1,957.68</b>	1,960.02	1,964.33	1,966.67
F_XLBNK1023	7,448.00	7,524.00	7,642.00	<b>7,760.00</b>	<b>7,718.00</b>	7,836.00	7,912.00	8,030.00
F_XLBNK1223	7,546.67	7,678.33	7,902.42	<b>8,126.50</b>	<b>8,034.08</b>	8,258.17	8,389.83	8,613.92
F_XSD251223	5,186.25	5,986.50	6,693.25	<b>7,400.00</b>	<b>7,493.50</b>	8,200.25	9,000.50	9,707.25
F_XU0301023	8,869.75	8,943.00	9,063.50	<b>9,184.00</b>	<b>9,136.75</b>	9,257.25	9,330.50	9,451.00
F_XU0301223	9,318.33	9,386.67	9,503.08	<b>9,619.50</b>	<b>9,571.42</b>	9,687.83	9,756.17	9,872.58
F_YKBNK0923	16.86	17.06	17.34	<b>17.63</b>	<b>17.54</b>	17.82	18.02	18.30
F_YKBNK1023	17.39	17.56	17.86	<b>18.15</b>	<b>18.03</b>	18.33	18.50	18.80



Sözleşme Kodu	Vade Ayı	Uzlaşma Fiyatı	Önceki Uzlaşma Fiyatı	Değişim	Değişim Puan	Gün İçi Yüksek	Gün İçi Düşük	İşlem Miktarı	İşlem Hacim	Açık Pozisyon	Açık Pozisyon Değişimi	Vadeye Kalan Gün Sayısı	Takasbank Başlangıç Teminatı %
<b>ENDEKS KONTRATLARI</b>													
F_XU0300224	29.02.2024	9,966.25	9,930.50	0.36 %	35.75	10,048.00	9,860.75	53.00	5,264,812.50	272.00	16.00	175	16
F_XU0301023	31.10.2023	9,169.50	9,041.25	1.42 %	128.25	9,210.00	9,016.25	174,790.00	15,916,094,825.00	191,732.00	877.00	54	16
F_XU0301223	29.12.2023	9,602.25	9,477.00	1.32 %	125.25	9,639.75	9,455.00	1,650.00	157,183,987.50	1,895.00	286.00	113	16
<b>DÖVİZ KONTRATLARI</b>													
F_CNHTRY0923	29.09.2023	3.7731	3.7731	0.00 %	0.00	3.7769	3.7582	6	226,383	1	-4	22	14
F_CNHTRY1023	31.10.2023	0.0000	0.0000	0.00 %	0.00	0.0000	0.0000					54	14
F_EURTRY0923	29.09.2023	29.1422	29.2190	-0.26 %	-0.08	29.2200	29.1140	229	6,677,579	13,981	-56	22	16
F_EURTRY1023	31.10.2023	29.9058	30.0359	-0.43 %	-0.13	30.0155	29.8510	98	2,934,591	3,242	27	54	16
F_EURUSD0923	29.09.2023	1.0722	1.0749	-0.25 %	0.00	1.0756	1.0715	4,912	141,166,383	56,924	65	22	4
F_EURUSD1023	31.10.2023	1.0751	1.0767	-0.15 %	0.00	1.0771	1.0721	289	8,322,139	4,513	136	54	4
F_GBPUSD0923	29.09.2023	1.2478	1.2533	-0.44 %	-0.01	1.2512	1.2457	19	634,671	107	8	22	5
F_GBPUSD1023	31.10.2023	1.2578	1.2578	0.00 %	0.00	1.2602	1.2560	11	369,903	28	6	54	5
F_RUBTRY0923	29.09.2023	0.2939	0.2939	0.00 %	0.00	0.2939	0.2939	1	29,390	0	-1	22	21
F_RUBTRY1023	31.10.2023	0.0000	0.0000	0.00 %	0.00	0.0000	0.0000					54	21
F_USDTRY0923	29.09.2023	27.1894	27.2372	-0.18 %	-0.05	27.2446	27.1723	16,110	438,150,013	1,183,603	-6,954	22	15
F_USDTRY1023	31.10.2023	27.8607	27.9197	-0.21 %	-0.06	27.8948	27.8301	12,079	336,568,110	615,775	3,170	54	15
F_P_USDTRY0923	29.09.2023	0.0000	0.0000	0.00 %	0.00	0.0000	0.0000					22	16
F_P_USDTRY1023	31.10.2023	0.0000	0.0000	0.00 %	0.00	0.0000	0.0000					54	16
<b>KIYMETLİ MADEN KONTRATLARI</b>													
F_XAUTRYM1023	31.10.2023	1,732.100	1,736.320	-0.24 %	-4.22	1,738.010	1,730.120	43,582	75,562,713	1,263,608	-3,416	54	15
F_XAUTRYM1223	29.12.2023	1,842.190	1,845.960	-0.20 %	-3.77	1,847.000	1,841.550	8,757	16,149,735	82,761	4,808	113	15
F_XAUUSD1023	31.10.2023	1,935.150	1,935.750	-0.03 %	-0.60	1,941.950	1,933.300	3,760	194,979,465	65,977	13	54	8
F_XAUUSD1223	29.12.2023	1,956.600	1,956.700	-0.01 %	-0.10	1,962.000	1,955.350	857	44,931,714	5,282	256	113	8
<b>PAY VADELİ</b>													
F_AEFES0923	29.09.2023	116.220	114.240	1.73 %	1.98	116.990	113.800	5,619	64,980,452	10,614	410	22	16
F_AEFES1023	31.10.2023	119.570	117.690	1.60 %	1.88	120.000	117.350	83	989,711	312	6	54	16
F_AKBNK0923	29.09.2023	33.310	32.090	3.80 %	1.22	33.570	32.050	351,494	1,151,859,934	502,443	11,598	22	17
F_AKBNK1023	31.10.2023	34.270	32.980	3.91 %	1.29	34.550	32.950	8,749	29,442,581	7,462	2,574	54	17
F_AKSEN0923	29.09.2023	41.270	39.850	3.56 %	1.42	41.510	39.530	25,731	104,407,260	33,827	2,397	22	15
F_AKSEN1023	31.10.2023	42.310	41.180	2.74 %	1.13	42.540	40.810	483	2,021,135	1,573	58	54	15
F_ALARK0923	29.09.2023	132.270	133.290	-0.77 %	-1.02	135.110	130.810	17,554	232,188,233	35,260	-4,017	22	15
F_ALARK1023	31.10.2023	135.870	137.370	-1.09 %	-1.50	138.300	134.400	536	7,311,161	644	141	54	15
F_ARCLK0923	29.09.2023	161.620	159.250	1.49 %	2.37	162.370	158.110	9,998	160,037,941	11,403	-249	22	17
F_ARCLK1023	31.10.2023	165.510	162.130	2.08 %	3.38	166.020	162.500	185	3,042,321	337	0	54	17
F_ASELS0923N1	29.09.2023	42.900	42.020	2.09 %	0.88	43.780	41.610	107,573	923,613,166	91,556	-3,051	22	16
F_ASELS1023N1	31.10.2023	44.110	43.130	2.27 %	0.98	44.920	42.710	2,092	18,469,456	2,118	184	54	16
F_ASTOR0923	29.09.2023	141.500	139.900	1.14 %	1.60	142.000	137.000	16,827	234,856,960	19,555	-65	22	19
F_ASTOR1023	31.10.2023	142.710	141.250	1.03 %	1.46	143.180	138.500	712	10,038,488	1,819	20	54	19
F_BIMAS0923	29.09.2023	276.600	264.410	4.61 %	12.19	279.680	264.190	21,195	577,868,849	12,069	-1,684	22	16
F_BIMAS1023	31.10.2023	283.880	270.490	4.95 %	13.39	286.000	271.000	459	12,870,051	529	-9	54	16
F_DOHOL0923	29.09.2023	14.600	14.280	2.24 %	0.32	14.650	14.240	290,124	418,326,809	399,997	-15,580	22	16
F_DOHOL1023	31.10.2023	14.980	14.640	2.32 %	0.34	15.020	14.650	4,828	7,138,164	8,675	385	54	16
F_ECILC0923	29.09.2023	55.330	54.320	1.86 %	1.01	56.050	54.000	20,986	115,586,796	21,197	1,472	22	17
F_ECILC1023	31.10.2023	56.600	55.620	1.76 %	0.98	57.700	55.500	446	2,519,435	726	37	54	17
F_EKGYO0923	29.09.2023	9.800	9.430	3.92 %	0.37	9.920	9.380	1,533,860	1,485,087,551	907,002	-417	22	18
F_EKGYO1023	31.10.2023	10.050	9.690	3.72 %	0.36	10.170	9.640	10,838	10,716,349	33,381	2,471	54	18
F_ENJSA0923	29.09.2023	56.500	52.630	7.35 %	3.87	56.600	52.350	56,530	312,150,674	65,005	-3,810	22	16
F_ENJSA1023	31.10.2023	57.690	54.260	6.32 %	3.43	58.000	54.260	2,808	15,992,245	3,047	-572	54	16
F_ENKAI0923	29.09.2023	35.160	34.400	2.21 %	0.76	35.200	34.170	58,853	204,501,835	93,686	10,183	22	17
F_ENKAI1023	31.10.2023	36.160	35.260	2.55 %	0.90	36.210	35.180	1,749	6,267,665	4,597	856	54	17
F_EREGL0923	29.09.2023	49.320	47.510	3.81 %	1.81	49.440	47.470	320,790	1,561,945,708	492,978	2,922	22	17
F_EREGL1023	31.10.2023	50.610	48.990	3.31 %	1.62	50.930	48.980	10,200	51,235,323	17,654	1,259	54	17
F_FROTO0923	29.09.2023	901.620	898.560	0.34 %	3.06	904.890	891.360	2,753	247,225,843	2,908	-2	22	17
F_FROTO1023	31.10.2023	927.770	925.210	0.28 %	2.56	930.000	917.850	97	8,972,865	287	14	54	17
F_GARAN0923	29.09.2023	53.570	52.670	1.71 %	0.90	53.800	52.110	127,591	676,791,178	130,976	11,307	22	20
F_GARAN1023	31.10.2023	54.860	54.010	1.57 %	0.85	55.200	53.820	5,118	27,890,042	3,091	256	54	20
F_GUBRF0923	29.09.2023	363.620	364.460	-0.23 %	-0.84	368.520	360.110	15,896	577,650,037	143,867	-318	22	18
F_GUBRF1023	31.10.2023	374.090	374.380	-0.08 %	-0.29	379.420	371.220	1,015	38,009,807	8,821	5	54	18
F_HALKB0923	29.09.2023	16.140	16.170	-0.19 %	-0.03	16.620	15.950	326,110	529,361,902	255,096	11,878	22	19
F_HALKB1023	31.10.2023	16.600	16.560	0.24 %	0.04	17.060	16.420	3,118	5,194,583	3,257	723	54	19
F_HEKTS0923	29.09.2023	27.460	27.810	-1.26 %	-0.35	28.500	27.100	93,719	257,834,182	103,396	-6,644	22	18
F_HEKTS1023	31.10.2023	28.230	28.590	-1.26 %	-0.36	29.200	27.900	2,516	7,105,879	8,677	84	54	18
F_ISCTR0923	29.09.2023	25.100	25.090	0.04 %	0.01	25.800	24.370	878,621	2,209,364,281	808,903	-20,120	22	17
F_ISCTR1023	31.10.2023	25.690	25.720	-0.12 %	-0.03	26.420	25.010	16,041	41,205,076	13,375	1,442	54	17
F_ISGYO0923	29.09.2023	22.370	20.340	9.98 %	2.03	22.370	19.990	112,088	233,043,341	149,651	814	22	18
F_ISGYO1023	31.10.2023	23.080	20.990	9.96 %	2.09	23.080	20.540	2,150	4,652,144	1,493	337	54	18

Sözleşme Kodu	Vade Ayı	Uzlaşma Fiyatı	Önceki Uzlaşma Fiyatı	Değişim	Değişim Puan	Gün İçi Yüksek	Gün İçi Düşük	İşlem Miktarı	İşlem Hacim	Açık Pozisyon	Açık Pozisyon Değişimi	Vadeye Kalan Gün Sayısı	Takasbank Başlangıç Teminatı %
<b>PAY VADELİ</b>													
F_KARSN0923	29.09.2023	12.920	12.910	0.08 %	0.01	13.100	12.640	89,389	114,356,694	92,746	-5,661	22	17
F_KARSN1023	31.10.2023	13.240	13.280	-0.30 %	-0.04	13.340	12.960	745	976,663	4,338	-129	54	17
F_KCHOL0923	29.09.2023	147.250	144.920	1.61 %	2.33	147.880	143.890	35,882	523,355,517	97,530	-753	22	17
F_KCHOL1023	31.10.2023	151.330	148.960	1.59 %	2.37	152.160	148.000	1,080	16,226,658	962	5	54	17
F_KOZAA0923	29.09.2023	70.520	70.480	0.06 %	0.04	72.340	69.190	70,416	499,835,836	102,586	3,940	22	16
F_KOZAA1023	31.10.2023	72.520	72.520	0.00 %	0.00	74.170	71.120	800	5,822,631	1,087	-100	54	16
F_KOZAL0923	29.09.2023	30.940	30.480	1.51 %	0.46	31.370	30.260	189,709	582,932,570	199,410	24,199	22	18
F_KOZAL1023	31.10.2023	31.660	31.330	1.05 %	0.33	32.150	31.070	2,298	7,247,717	4,375	-115	54	18
F_KRDMD0923	29.09.2023	27.810	27.540	0.98 %	0.27	28.270	27.400	344,797	960,255,204	362,985	-15,078	22	18
F_KRDMD1023	31.10.2023	28.590	28.280	1.10 %	0.31	29.000	28.170	4,880	13,970,854	9,594	-44	54	18
F_MGROS0923	29.09.2023	381.520	370.500	2.97 %	11.02	386.560	371.260	5,635	214,596,302	6,321	43	22	18
F_MGROS1023	31.10.2023	390.910	380.390	2.77 %	10.52	396.000	383.140	250	9,777,920	159	47	54	18
F_ODAS0923	29.09.2023	12.880	12.730	1.18 %	0.15	13.030	12.630	305,000	391,078,459	1,356,060	34,780	22	18
F_ODAS1023	31.10.2023	13.260	13.120	1.07 %	0.14	13.400	13.030	4,650	6,142,469	13,479	1,895	54	18
F_OYAKC0923	29.09.2023	78.830	71.670	9.99 %	7.16	78.830	70.670	63,269	476,118,312	53,052	9,549	22	18
F_OYAKC1023	31.10.2023	80.630	73.400	9.85 %	7.23	80.740	72.630	2,982	23,281,608	1,097	401	54	18
F_PETKM0923	29.09.2023	21.820	20.920	4.30 %	0.90	22.000	20.850	666,398	1,426,632,403	794,706	-10,625	22	16
F_PETKM1023	31.10.2023	22.460	21.530	4.32 %	0.93	22.520	21.510	4,034	8,894,848	16,237	100	54	16
F_PGSUS0923	29.09.2023	885.500	889.750	-0.48 %	-4.25	891.810	869.220	4,245	373,023,873	6,158	-330	22	17
F_PGSUS1023	31.10.2023	911.720	917.050	-0.58 %	-5.33	914.810	897.690	101	9,145,274	262	46	54	17
F_SAHOL0923	29.09.2023	64.890	62.480	3.86 %	2.41	65.120	62.060	89,662	570,011,617	256,231	1,667	22	15
F_SAHOL1023	31.10.2023	66.740	64.070	4.17 %	2.67	66.890	63.890	2,751	18,068,260	2,725	406	54	15
F_SASA0923	29.09.2023	54.990	55.840	-1.52 %	-0.85	57.000	54.480	57,073	315,627,787	78,828	-329	22	19
F_SASA1023	31.10.2023	56.520	57.280	-1.33 %	-0.76	58.200	55.760	1,190	6,730,631	2,069	-28	54	19
F_SISE0923	29.09.2023	55.760	55.550	0.38 %	0.21	56.230	54.810	136,153	756,640,970	205,704	595	22	17
F_SISE1023	31.10.2023	57.510	57.100	0.72 %	0.41	57.790	56.420	3,982	22,774,994	16,969	163	54	17
F_SKBK0923	29.09.2023	5.130	4.670	9.85 %	0.46	5.130	4.680	435,993	213,938,182	796,558	-31,353	22	19
F_SKBK1023	31.10.2023	5.250	4.780	9.83 %	0.47	5.250	4.800	6,577	3,329,551	10,962	3,819	54	19
F_SOKM0923	29.09.2023	67.400	61.630	9.36 %	5.77	67.600	61.990	50,721	334,445,461	25,529	-2,160	22	17
F_SOKM1023	31.10.2023	68.920	63.170	9.10 %	5.75	69.300	63.940	2,477	16,872,330	1,005	-67	54	17
F_TAVHL0923	29.09.2023	126.540	125.760	0.62 %	0.78	127.000	124.130	13,079	163,844,781	36,803	360	22	17
F_TAVHL1023	31.10.2023	130.350	129.590	0.59 %	0.76	130.590	127.910	390	5,030,766	961	168	54	17
F_TCELL0923	29.09.2023	60.370	58.980	2.36 %	1.39	60.780	58.700	79,873	479,620,506	142,854	-7,479	22	16
F_TCELL1023	31.10.2023	62.200	60.480	2.84 %	1.72	62.400	60.290	1,343	8,298,546	7,084	-114	54	16
F_THYAO0923	29.09.2023	249.620	251.910	-0.91 %	-2.29	252.950	245.810	43,952	1,097,055,490	86,489	4,235	22	16
F_THYAO1023	31.10.2023	257.050	259.190	-0.83 %	-2.14	259.710	255.400	2,531	65,076,466	5,925	385	54	16
F_TKFEN0923	29.09.2023	51.230	49.050	4.44 %	2.18	51.320	48.870	51,833	260,312,811	121,720	8,708	22	16
F_TKFEN1023	31.10.2023	52.400	50.380	4.01 %	2.02	52.510	50.640	1,935	10,099,989	5,608	-759	54	16
F_TOASO0923	29.09.2023	274.790	270.450	1.60 %	4.34	275.880	268.020	7,474	203,376,505	24,233	414	22	15
F_TOASO1023	31.10.2023	282.590	277.410	1.87 %	5.18	283.750	276.120	207	5,787,783	1,644	13	54	15
F_TSKB0923	29.09.2023	7.970	7.730	3.10 %	0.24	8.160	7.730	261,110	207,219,218	255,142	5,611	22	20
F_TSKB1023	31.10.2023	8.170	7.930	3.03 %	0.24	8.300	7.910	2,464	2,007,441	2,863	182	54	20
F_TTKOM0923	29.09.2023	27.090	27.210	-0.44 %	-0.12	27.480	26.840	147,748	400,998,264	289,800	5,962	22	19
F_TTKOM1023	31.10.2023	27.880	27.980	-0.36 %	-0.10	28.220	27.610	1,172	3,264,362	8,914	491	54	19
F_TUPRS0923	29.09.2023	139.620	139.380	0.17 %	0.24	140.800	137.580	37,802	526,083,623	51,157	1,006	22	16
F_TUPRS1023	31.10.2023	143.850	143.270	0.40 %	0.58	144.760	141.530	999	14,327,351	2,442	-4	54	16
F_VAKBN0923	29.09.2023	15.730	15.430	1.94 %	0.30	15.940	15.370	280,094	437,721,812	320,059	9,773	22	19
F_VAKBN1023	31.10.2023	16.150	15.880	1.70 %	0.27	16.350	15.840	2,972	4,771,207	8,683	252	54	19
F_VESTL0923	29.09.2023	69.820	66.800	4.52 %	3.02	69.980	66.620	43,257	295,279,723	89,112	11,882	22	16
F_VESTL1023	31.10.2023	71.370	68.630	3.99 %	2.74	71.500	68.610	956	6,665,999	2,808	-221	54	16
F_YKBNK0923	29.09.2023	17.630	17.290	1.97 %	0.34	17.730	17.250	608,536	1,064,089,793	1,065,847	18,187	22	18
F_YKBNK1023	31.10.2023	18.120	17.750	2.08 %	0.37	18.210	17.740	7,064	12,697,839	20,965	858	54	18

\*Takasbank pozisyon limitlerine ulaşmak için [tıklayınız.](#)

**Gedik Yatırım Menkul Değerler A.Ş. - Yatırım Danışmanlığı Birimi**

**Ünvan :** Gedik Yatırım Menkul Değerler A.Ş.

**Adres :** Altayçeşme Mah. Çamlı Sok. Ofis Park Maltepe No:21/4 Kat:10-11-12 Maltepe/İstanbul

**Tel :** (0216) 453 0053

**E-Posta :** vadeli@gedik.com

**\*Gedik Yatırım VİOP Bülteni, Genel Yatırım Tavsiyesi Kapsamında Yatırım Danışmanlığı Birimi Tarafından Hazırlanmaktadır.**

**YASAL UYARI**

Burada yer alan bilgiler Gedik Yatırım tarafından bilgilendirme amacıyla hazırlanmıştır. Yatırım sinyal, bilgi, yorum ve tavsiyeleri yatırım danışmanlığı kapsamında değildir. Yatırım danışmanlığı hizmeti; aracı kurumlar, portföy yönetim şirketleri, mevduat kabul etmeyen bankalar ile müşteri arasında imzalanacak yatırım danışmanlığı sözleşmesi çerçevesinde sunulmaktadır. Burada yer alan sinyal, yorum ve tavsiyeler, herhangi bir yatırım aracının alım satım önerisi ya da getiri vaadi olarak yorumlanmamalıdır. Bu görüşler mali durumunuz ile risk ve getiri tercihlerinize uygun olmayabilir ve sadece burada yer alan bilgilere ve sinyallere dayanarak yatırım kararı verilmesi beklentilerinize uygun sonuçlar doğurmayabilir. Burada yer alan sinyaller, fiyatlar, veriler ve bilgilerin tam ve doğru olduğu garanti edilemez; içerik, haber verilmeksizin değiştirilebilir. Tüm sinyal ve veriler, Gedik Yatırım tarafından güvenilir olduğuna inanılan kaynaklardan alınmıştır. Bu sinyal ve kaynakların kullanılması nedeni ile ortaya çıkabilecek hatalardan ve zararlardan Gedik Yatırım sorumlu değildir.

**Genel Müdürlük**

Altayçeşme Mah. Çamlı Sok. Ofis Park Maltepe No:21/4 Kat:10-11-12 Maltepe/İstanbul/Türkiye Tel: (0216) 453 00 00 (pbx) Faks: (0216) 377 11 36

**Alanya**

Şekerhane Mah. Atatürk Cad.(Hancı Pastanesi Üstü) Balta İş Hanı 1100 Sok. Dış Kapı No : 9 İç Kapı No : 206 Alanya - Antalya Tel: (0242) 519 23 17 (pbx) Faks: (0242) 513 93 81

**Adana-Seyhan**

Çınarlı Mah. Ziyapaşa Bulvarı No: 78 Güneş Ziyapaşa İş Merkezi Kat :5 No :504 Seyhan/ADANA Tel: (0322) 355 03 50 (pbx) Faks: (0322) 290 35 18

**Ankara - Çankaya**

Simon Bolivar Cad. No: 8/6 Çankaya/ANKARA Tel: (0312) 438 27 00 (pbx) Faks: (0312) 438 27 47

**Ankara - Kızılay**

Mustafa Kemal Mah. 2157 Sk. Dış Kapı No : 2 İç Kapı No : 11 Çankaya/ ANKARA Tel: (0312) 232 09 49 (pbx) Faks: (0312) 232 09 49

**Antalya**

Elmalı Mah. Cumhuriyet Cad. Dış Kapı No : 40 Gültekin İşhanı Kat: 3 İç Kapı No : 301 Muratpaşa / ANTALYA Tel: (0242) 248 35 20 (pbx) Faks: (0242) 244 29 10

**Aydın**

Hasanefendi-Ramazan Paşa Mah. İstiklal Cad. Dış Kapı No : 23 İç Kapı No : 1 Efeler/AYDIN Tel: (0256) 999 17 87 (pbx) Faks:

**Aydın - Kuşadası**

Türkmen mah. Atatürk Bulvarı Belvü Sitesi C Blok Kat 2 Daire 3 Kuşadası /AYDIN Tel: (0256) 618 44 77 (pbx) Faks: (0256) 618 44 91

**Aydın - Nazilli**

Altıntaş Mah. İstasyon Bulvarı No:19 Kat:4 Daire:12 Nazilli / AYDIN Tel: (0256) 314 15 98 (pbx) Faks: (0256) 315 88 52

**Bağdat Caddesi Private**

Caddebostan Mah. Kantarcı Rıza Sk. Dış Kapı No:1 K:4 İç Kapı No:8 Kadıköy / İSTANBUL Tel: (0216) 453 01 05 (pbx) Faks: (0216) 411 23 54

**Balıkesir**

Eski Kuyumcular Mah. Anafartalar Cad. Acarlar İş Merkezi Dış Kapı No : 23 İç Kapı No : 1 Karesi - BALIKESİR Tel: (0266) 999 12 40 (pbx) Faks:

**Bandırma**

Dere Mah. Ordu Cad. Kapı No:3 İç Kapı No:2 Bandırma/ BALIKESİR Tel: (0226) 999 10 75 (pbx) Faks:

**Bodrum**

Taşyaka Mah. Ölüdeniz (TSY) Cad. No : 21 İç Kapı No : 3 Fethiye / Muğla Tel: (0252) 316 32 70 (pbx) Faks: (0252) 316 92 70

**Bursa**

İhsaniye Mah. İknur Sok. Dış Kapı No: 1D İç Kapı No: 8 Nilüfer/Bursa Tel: (0224) 220 51 50 (pbx) Faks: (0224) 220 50 99

**Bursa - Nilüfer**

Oduluk Mah. Liman Cad. No:7 Nilüfer / BURSA Tel: (0224) 275 35 50 (pbx) Faks: (0224) 451 79 66

**Çanakkale**

Kemalpaşa Mah. Şair Ece Ayhan Meydanı Dış Kapı No: 22 Kat: 2 İç Kapı No:2 Merkez / ÇANAKKALE Tel: (0286) 999 17 02 (pbx) Faks:

**Çorlu**

Zafer Mah. Cumhuriyet Bulvarı Dış Kapı No:9T1 İç Kapı No:114 Çorlu TEKİRDAĞ Tel: (0282) 888 96 20 (pbx) Faks:

**Çorum - Merkez**

Yavruturna Mah. 1. Maliye Sok. No: 1 Kat: 4 D: 22 Çorum Tel: (0364) 211 11 45 (pbx) Faks: (0364) 201 05 63

**Denizli - Merkez**

Saraylar Mah. İkinci Ticari Yol Sok.No:24 Kat:4 D:8 DENİZLİ Tel: (0258) 263 80 15 (pbx) Faks: (0258) 241 91 01

**Edirne - Merkez**

İstasyon Mah. Hakim Çağlar Işık Cad. Dış Kapı No : 1 İç Kapı No : 30 Merkez / Edirne Tel: (0284) 212 45 61 (pbx) Faks: (0284) 213 37 78

**Elazığ - Merkez**

Cumhuriyet Mah. Beyzade Efendi Bulvarı Temizer Apt. NO:1/3 A Blok Merkez / Elazığ Tel: (0424) 234 57 40 (pbx) Faks:

**Eskişehir - Merkez**

Akarbaşı Mah. Atatürk Bulvarı No : 77 A Odunpazarı / ESKİŞEHİR Tel: (0222) 230 09 08 (pbx) Faks: (0222) 220 37 02

**Etiler Private**

Etiler Mah. Yıldız Çiçeği Sok. No:11 Beşiktaş/İstanbul Tel: (0212) 999 50 11 (pbx) Faks:

**Gaziantep**

İncil Pınar Mah. Nail Bilen Cad. Ugur Plaza Sitesi Uğur Plaza Blok No: 5 İç Kapı No: 35 Şehitkamil / Gaziantep Tel: (0342) 909 01 54 (pbx) Faks:

**İstanbul - Ataşehir**

Barbaros Mah. İhlamur Bulvarı Sarkaç Sok. Ağaoğlu My Prestige No:1 D: 12-13 Ataşehir/İSTANBUL Tel: (0216) 560 37 00 (pbx) Faks: (0216) 688 67 86

**İstanbul - Bakırköy**

Cevizlik Mah. Muhasebeci Sok. Neşe Han No: 1 Kat:3 Bakırköy/İSTANBUL Tel: (0212) 660 85 25 (pbx) Faks: (0212) 570 03 03

**İstanbul - Kapalıçarşı**

Kürkçüler Sk. No: 25 Eminönü/Kapalıçarşı/İSTANBUL Tel: (0212) 513 40 01 (pbx) Faks: (0212) 527 16 86

**İstanbul - Maltepe**

Bağlarbaşı Mah. Bağdat Caddesi. Gedik İş Merkezi A Blok No: 414 Kat: 2 Daire: 22 İSTANBUL Tel: (0216) 399 00 42 (pbx) Faks: (0216) 399 18 17

**İstanbul - Şişli**

Esentepe Mah. Büyükdere Cad. Dış Kapı N201 Loft Residence İç Kapı N 50 Şişli / İSTANBUL Tel: (0212) 385 42 00 (pbx) Faks: (0212) 283 92 80

**İstanbul - Tophane**

Necatibey Cad. Alipaşa Degirmen Sok. No: 24 34425 Tophane/Karaköy/ İSTANBUL Tel: (0212) 251 60 06 (pbx) Faks: (0212) 293 49 03

**İstanbul - Ümraniye**

İnkılap Mah. Küçüksu Cad. Çeşminaz Sok. NO:2/7 Kat:3 Ümraniye Tel: (0216) 461 33 90 (pbx) Faks: (0216) 328 10 32

**İzmir**

Akdeniz Mah. Akdeniz Cad. Dış Kapı No : 1 İç Kapı No : 303 Konak / İZMİR Tel: (0232) 465 10 20 (pbx) Faks: (0232) 464 66 22

**Karabük - Merkez**

Bayır Mah. Menderes Cad. Çebioğlu Twin Towers B Blok Dış Kapı No :2 İç Kapı No : 107 Merkez / Karabük Tel: (0370) 502 15 90 (pbx) Faks: (0370) 502 15 93

**Kayseri**

Hunat Mah. Postalar Geçidi Sok. Ak Plaza Dış Kapı No :1 İç Kapı No : 206 Melikgazi - Kayseri Tel: (0352) 222 78 26 (pbx) Faks: (0352) 221 48 27

**Kocaeli - Gebze**

Hacı Halil Mah. Hükümet Cad. No: 95 Gebze/KOCAELİ Tel: (0262) 642 34 00 (pbx) Faks: (0262) 641 82 01

**Kocaeli - İzmit Şubesi**

Körfez Mahallesi Ankara Karayolu Cad. Dış Kapı No : 123/ 2 İç Kapı No : 9 İzmit / Kocaeli Tel: (0262) 999 18 14 (pbx) Faks: (0216) 377 11 36

**Konya - Selçuklu**

Beyazıt Mahallesi, Hüsnü Aşk Sok. Bezirci İş Merkezi Kat:4 D:403 Selçuklu / KONYA Tel: (0332) 238 59 60 (pbx) Faks: (0332) 238 59 75

**Malatya - Battalgazi**

Büyük Hüseyin Bey Mah. Atatürk Cad. Anadolu İş Merkezi K: 3 No: 23 D: 9-10-11 Battalgazi / MALATYA Tel: (0422) 325 62 67 (pbx) Faks: (0422) 322 23 72

**Manisa - Merkez**

Anafartalar Mah. Mustafa Kemal Paşa Cad. Kamil Menteş Apt. No: 34/1 MANİSA Tel: (0236) 239 42 98 (pbx) Faks: (0236) 239 43 02

**Mersin - Akdeniz**

Mahmudiye Mah. Atatürk Cad. Adil Kanun İş Hanı Kat: 2 Akdeniz / MERSİN Tel: (0324) 238 18 18 (pbx) Faks: (0324) 231 22 52

**Muğla - Fethiye**

Babaataşı Mah. 774. Sok. No.2 Fethiye / Muğla Tel: (0252) 612 07 60 (pbx) Faks: (0252) 612 36 46

**Ordu - Altınordu**

Düz Mah. Yıldırım Cad. Dış Kapı No : 4 İç Kapı No : 503 Altınordu / ORDU Tel: (0452) 222 07 49 (pbx) Faks: (0452) 220 07 50

**Sakarya - Adapazarı**

Tiğcılar Mah. Yenicami Sok. Dış Kapı No:5 İç Kapı No: 201 Adapazarı- Sakarya Tel: (0264) 279 83 89 (pbx) Faks: (0264) 281 03 88

**Samsun - İlkadım**

Hançerli Mah. Dervişzade Sok. Albayrak İş Merkezi No :5 Kat:6 İç Kapı No :5 İlkadım /Samsun Tel: (0362) 431 63 43 (pbx) Faks: (0362) 431 33 89

**Trabzon - Ortahisar**

Kemerkaya Mah. K.Maraş Cad. Ticaret Mektep Sk. Ustaömeroğlu İş Merkezi No: 9/9 Ortahisar/TRABZON Tel: (0462) 326 09 97 (pbx) Faks: (0462) 326 38 67

**Uşak - Merkez**

İsmetpaşa Cad. No: 45 K: 2 Mavi Plaza UŞAK Tel: (0276) 227 27 44 (pbx) Faks: (0276) 227 27 37

**Yeşilyurt Private Şube**

Yeşilyurt Mah. Sipahioğlu Cad. No : 14 İç Kapı No : 5 Bakırköy / İSTANBUL Tel: (0000) 000 00 00 (pbx) Faks:

**Zonguldak - Ereğli**

Müftü Mahallesi Süheyla Erel Sokak. No:2/1 Ay City İş Merkezi 7. Kat Ofis No:85 Karadeniz Ereğli / ZONGULDAK Tel: (0372) 329 10 00 (pbx) Faks: (0372) 316 66 30