

Piyasalarda Bugün

ABD çekirdek enflasyonundaki sürpriz düşüşün bu yıl Fed'in daha fazla faiz indirimi yapacağına dair beklentileri artırmaya dolar endeksi baskı altına girdi. Dolar endeksi Cuma günü 109'un altında kaldı ve yedi hafta içinde ilk haftalık düşüşünü kaydetmeye hazırlanıyor. FOMC üyesi Christopher Waller Perşembe günü bu beklentileri artırarak, ekonomik veriler zayıflamaya devam etmesi durumunda üç veya dört faiz indiriminin hala mümkün olduğunu söyledi. Öte yandan, Aralık ayı ABD perakende satış verileri beklentilerin altında geldi, ancak yine de güçlü tüketici harcamalarına işaret etti. Piyasalarda Haziran'da faiz indirim ihtimali %70'e kadar çıkarken, Mayıs toplantısı için indirim beklentisi %40'a yakınsamış durumda. Bu konjonktürde Dolar bu hafta genel olarak zayıfladı ve en dikkat çekici değer kaybı, Japonya Merkez Bankası'nın gelecek hafta faiz oranlarını artırabileceği yönündeki artan spekülasyonlarla yönlendirilen Yen karşısında yaşandı.

ABD borsası endeksleri Perşembe günü büyük teknoloji hisselerindeki düşüşle negatif kapanış yaptı. S&P 500 üç günlük kazanç serisini sonlandırarak %0,2 düştü, teknoloji ağırlıklı Nasdaq %0,7 düştü ve Dow Jones 68 puan kaybetti. Morgan Stanley dördüncü çeyrekteki güçlü sonuçlarıyla %4 yükselmesine rağmen, Bank of America kazanç ve gelir beklentilerini aştıktan sonra kazanımlarını koruyamadı ve %1 düştü. Olumlu enflasyon verileri ve güçlü banka kazançlarının yönlendirdiği yükseliş Perşembe günü ivme kaybetti. Apple %4 ve Tesla %3,3 düşüşle endeksleri aşağı çekti.

Avrupa tarafında, STOXX 50 Cuma günü %0,4 yükselerek rallisini üst üste üçüncü seansa taşıdı. STOXX 600 ise %0,4 kazanarak Ekim ayından bu yana en yüksek seviyeye ulaştı. ABD'de beklenenden düşük çekirdek enflasyon ve İngiltere'de azalan enflasyon piyasa iyimserliğini canlı tuttu. Ayrıca Çin'in ekonomik büyümesi beklentileri aşarak Pekin'in %5'lik 2024 büyüme hedefini karşıladı. Ancak yatırımcılar, Başkan seçilen Donald Trump'ın önümüzdeki Pazartesi günü göreve başlaması öncesinde temkinli kaldılar. Kurumsal cephede Anheuser-Busch (+%2), Fresenius (+%1,9), Sanofi (+%1,7) ve RWE (+%1,5) en iyi performans gösterenler arasında yer alırken, ASML Holding (-%0,9) ve SAP (-%0,4) geride kaldı. Hafta boyunca STOXX 50 %2,8, STOXX 600 ise %2,1 yükseldi.

Önemli Şirket Haberleri:

Rio Tinto (RIO) ve **Glencore (GLEN.L)**, madencilik tarihindeki en büyük birleşme olabilecek bir anlaşmayı tartışıyor. Rio Tinto'nun 103 milyar dolar, Glencore'un ise 55 milyar dolarlık piyasa değeri bulunuyor. Bu birleşme, lider konumdaki BHP Group'a rakip olacak bir dev yaratabilir. Madencilik sektörü, özellikle bakır gibi düşük karbon ekonomisi için kritik metallerde genişleme isteğiyle birleşme dalgası yaşıyor. Daha önce 2014'te Rio ile birleşme teklif eden Glencore, bu alanda agresif bir geçmişe sahipken, Rio Tinto fosil yakıtlardan uzaklaşarak bakır ve lityuma odaklanıyor. Görüşmelerin devam edip etmediği ise belirsiz. **(Olumlu)**

International Business Machines (IBM), Oracle danışmanlık firması Applications Software Technology'yi satın alarak Kuzey Amerika, Birleşik Krallık ve İrlanda'daki bulut çözümlerini güçlendirmeyi hedeflerken aynı zamanda, **L'Oréal (OR.PA)** ile kozmetik formülasyonu ve sürdürülebilirliği geliştirmek amacıyla bir yapay zeka modeli geliştirmek için iş birliği yapıyor. Bu girişimler, IBM'in bulut çözümleri stratejisini genişletirken kamu sektörü ve Oracle Cloud çözümlerindeki uzmanlığını artırmayı amaçlıyor. **(Olumlu)**

Bugün Bilanço Açıklaması Beklenen Önemli Şirketler: Texas Instruments Incorporated, The Charles Schwab, Truist Financial, Schlumberger Limited.

PİYASA VERİLERİ

ABD	Kapanış	G.Yüksek	G.Düşük	Gün (%)	Ay (%)
S&P 500	5.937	5.965	5.931	-0,21	-1,87
Dow Jones	43.153	43.295	43.082	-0,16	-0,68
Nasdaq	19.338	19.580	19.336	-0,89	-3,83
Avrupa	Kapanış	G.Yüksek	G.Düşük	Gün (%)	Ay (%)
DAX	20.873	20.884	20.716	1,05	3,09
FTSE 100	8.484	8.491	8.392	1,09	3,52
CAC 40	7.718	7.724	7.668	1,09	4,78
Asya	Kapanış	G.Yüksek	G.Düşük	Gün (%)	Ay (%)
Nikkei 225	38.451	38.504	38.056	-0,31	-2,32
Hang Seng	19.584	19.640	19.424	0,31	-0,59
Shanghai	3.242	3.257	3.220	0,18	-3,56
Pariteler	Kapanış	G.Yüksek	G.Düşük	Gün (%)	Ay (%)
Altın	2.732,4	2.748,4	2.729,2	-0,67	2,64
WTI	79,03	79,44	78,65	0,44	13,47
Brent	81,49	81,93	81,19	0,25	11,86
EURUSD	1,0303	1,0309	1,0278	0,02	-1,79
GBPUSD	1,2204	1,2244	1,2161	-0,29	-3,98
USDJPY	155,70			-0,35	-1,44

ÖNE ÇIKAN HİSSELER

S&P 500	Kapanış	Yüksek	Düşük	Gün (%)	Ay (%)
INTEL CORP	19,67	19,95	19,40	-0,25	-3,77
APPLE INC	228,26	238,01	228,03	-4,04	-9,95
NVIDIA CORP	133,57	138,70	133,50	-1,96	2,44
DOW 30	Kapanış	Yüksek	Düşük	Gün (%)	Ay (%)
APPLE INC	228,26	238,01	228,03	-4,04	-9,95
CISCO SYSTEMS	59,82	60,44	59,78	-0,27	2,22
NVIDIA CORP	133,57	138,70	133,50	-1,96	2,44
NASDAQ 100	Kapanış	Yüksek	Düşük	Gün (%)	Ay (%)
NVIDIA CORP	133,57	138,70	133,50	-1,96	2,44
RIGETTI COMPU	11,24	11,74	10,02	2,74	1,0
BIOMERICA INC	0,71	1,27	0,56	108,75	124,13
DAX	Kapanış	Yüksek	Düşük	Gün (%)	Ay (%)
DEUTSCHE BANK	18,42	18,50	18,27	1,20	9,70
E.ON SE	11,12	11,12	10,96	1,88	-1,81
DEUTSCHE TELE	30,32	30,36	30,07	0,03	1,74
HANG SENG	Kapanış	Yüksek	Düşük	Gün (%)	Ay (%)
CHINA CONSTRU	6,02	6,11	5,98	-1,47	-3,83
IND & COMM BK	4,92	5,01	4,88	-1,60	1,44
SEMICONDUCTOR	39,45	39,95	36,20	9,58	56,24
NIKKEI 225	Kapanış	Yüksek	Düşük	Gün (%)	Ay (%)
SOFTBANK CORP	191,5	193,2	190,7	-0,31	-3,82
NIPPON TELEGR	150,80	151,50	150,20	-0,79	-3,21
NISSAN MOTOR	424,80	434,60	414,00	1,14	25,83

EMTİA VADELİ GÖRÜNÜMÜ

BRENT PETROL

1Gün ru BZH5 EMA 20 (1Gün) EMA 50 (1Gün) EMA 200 (1Gün)



Brent petrol vadeli işlemleri önceki seanstaki kayıplarını telafi ederek, Cuma günü varil başına yaklaşık 81,6 dolara yükseldi. Başkan seçilen Trump'ın Rusya ile Ukrayna arasındaki gerginliği çözmeye yönelik diplomatik çabaların bir parçası olarak Rus enerji ihracatına yönelik yaptırımları hafifletebileceği yönündeki spekülasyonlardan aşağı yönlü baskıları artırırken, Orta Doğu'da ateşkes olduğuna dair haberler de jeopolitik risk primini düşürdü. Petrolde teknik 80,00 - 81,30 bölgesini takip ediyoruz. Yukarı yönlü görünüm için bölge üzerinde hareketlerin devam etmesi gerekebilir. Olası düşüşlerde 81,30 desteğinin kırılması ile 80,00 - 79,00 seviyeleri destek olarak takip edilebilir. Kısa vadeli teknik seviyeler olarak;

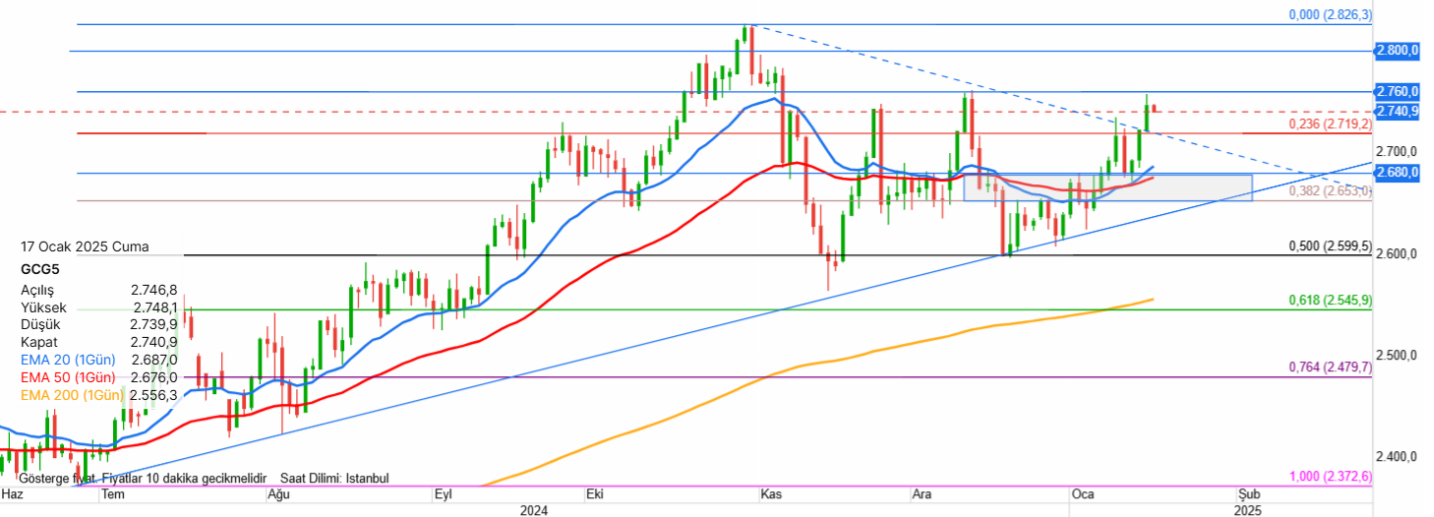
Dirençler: 82,50 - 83,50 - 84,50

Destekler: 81,30 - 80,00 - 79,00

PARİTE VADELİ GÖRÜNÜMÜ

ALTIN

1Gün ru GCG5 EMA 20 (1Gün) EMA 50 (1Gün) EMA 200 (1Gün)



Altın Cuma günü ons başına bir aylık zirveye yakın seyrederken 2.710 dolar etrafında işlem görüyor. Beklenenden daha düşük gelen çekirdek enflasyon ve hayal kırıklığı yaratan perakende satış rakamları da dahil olmak üzere son ABD ekonomik verileri, Fed'in bu yıl birden fazla faiz indirimi yapabileceği beklentileri yeniden canlandırdı. Dolar endeksindeki gerileme ile güçlenen altında teknik olarak 2653 - 2680 bölgesi üzerinde yukarı yönlü görünümün devam etmesi beklenebilir. Olası düşüşlerde 2680 desteğinin kırılması ile 2653 - 2599 seviyesi destek olarak takip edilebilir. Kısa vadeli teknik seviyeler olarak;

Dirençler: 2760 - 2800 - 2826

Destekler: 2719 - 2680 - 2653

ENDEKS VADELİ GÖRÜNÜMÜ
S&P 500

1Gün FU ESH5 EMA 20 (1Gün) EMA 50 (1Gün) EMA 200 (1Gün)



S&P500 teknik olarak 5952 - 6020 aralığını kontrol bölgesi olarak takip ediyoruz. 200 günlük ortalama 5811 seviyesinden alınan destekle toparlanma çabasının devamında yukarı yönlü görünüm için endeksin yeniden 6020 direncini aşması beklenebilir. Olası düzeltmelerde 5952 - 5811 seviyeleri destek olarak takip edilebilir. Kısa vadeli teknik seviyeler olarak;

Dirençler: 6020 - 6110 - 6179

Destekler: 5952 - 5812 - 5698

HABER AKIŞ ENDEKSİ

Şirket	Son Fiyat	Bloomberg Hedef Fiyat	Haber Eğilim Yönü	Gün (%)	Yıllık (%)	52 Hafta Yüksek	52 Hafta Düşük
CIE FINANCIERE RICHEMO-A REG	164,85	153,41		1,89	56,40	165,25	104,10
INTUITIVE SURGICAL INC	584,08	572,65		0,68	62,75	585,50	355,17
KOBE BUSSAN CO LTD	3.510,00	4.085,56		2,27	-12,36	4.715,00	3.205,00
LIFENET INSURANCE CO	1875,00	2.125,00		-0,05	59,44	4.715,00	1.140,00
JMDC INC	4.000,00	5.700,00		0,00	1,88	2.120,00	2.487,50
SOUTHWEST AIRLINES CO	32,16	32,88		-1,95	14,41	4.880,00	23,58
NEXTRACKER INC-CL A	45,27	51,19		5,94	8,07	62,31	30,93
DEERE & CO	439,11	468,05		2,39	15,98	469,39	340,20
FTAI AVIATION LTD	120,00	191,33		3,38	144,90	181,64	47,21
UNIVERSAL MUSIC GROUP NV	24,78	26,83		1,47	-6,53	29,49	19,93

EKONOMİK TAKVİM

Saat	Ülke	Veri	Beklenti	Önceki
10:00	GBP	Çekirdek Perakende Satışlar (Aylık) (Ara)	0,10%	0,30%
10:00	GBP	Perakende Satışlar (Aylık) (Ara)	0,40%	0,20%
10:00	TRY	Piyasa Katılımcıları Anketi		27,07%
10:00	TRY	Konut Fiyat Endeksi (Aylık)		2,80%
10:00	TRY	Konut Fiyat Endeksi (Yıllık)		29,40%
13:00	EUR	Çekirdek Tüketici Fiyat Endeksi (TÜFE) (Yıllık) (Ara)	2,70%	2,70%
13:00	EUR	Tüketici Fiyat Endeksi (TÜFE) (Yıllık) (Ara)	2,40%	2,20%
16:30	USD	İnşaat İzinleri (Ara)	1,460M	1,493M
16:30	USD	Konut İnşaat Başlangıçları (Ara)	1,330M	1,289M
17:15	USD	Kapasite Kullanım Oranı (Ara)	77,00%	76,80%
17:15	USD	Sanayi Üretimi (Aylık) (Ara)	0,30%	-0,10%

*Haber akışı endeksi Bloomberg News Sentiment verilerine göre seçilmiştir.

Gedik Yatırım Menkul Değerler A.Ş. - Yatırım Danışmanlığı Birimi

E-Posta : gyd@gedik.com

Adres : Altayçeşme Mahallesi Çamlı Sokak Pasco Plaza No :21 İç Kapı No :45 Kat: 10-11,12, 34843 Maltepe/İstanbul

Tel : (0216) 453 00 53

Yatırım Danışmanlığı Birimi

Mesut KURT	Müdür	mesut.kurt@gedik.com
Eda KARADAĞ	Müdür Yardımcısı	eda.karadag@gedik.com
Onurcan BAL	Müdür Yardımcısı	onurcan.bal@gedik.com
Betül GEDİK	Yönetmen	betul.gedik@gedik.com
Ceren TABAN	Yönetmen	ceren.taban@gedik.com
Yılmaz ALTUN	Yatırım Danışmanı	yilmaz.altun@gedik.com
Elif KAYA	Uzman	elif.kaya@gedik.com

YASAL UYARI

Burada yer alan bilgiler Gedik Yatırım tarafından bilgilendirme amacıyla hazırlanmıştır. Yatırım sinyal, bilgi, yorum ve tavsiyeleri yatırım danışmanlığı kapsamında değildir. Yatırım danışmanlığı hizmeti; aracı kurumlar, portföy yönetim şirketleri, mevduat kabul etmeyen bankalar ile müşteri arasında imzalanacak yatırım danışmanlığı sözleşmesi çerçevesinde sunulmaktadır. Burada yer alan sinyal, yorum ve tavsiyeler, herhangi bir yatırım aracının alım satım önerisi ya da getiri vaadi olarak yorumlanmamalıdır. Bu görüşler mali durumunuz ile risk ve getiri tercihlerinize uygun olmayabilir ve sadece burada yer alan bilgilere ve sinyallere dayanarak yatırım kararı verilmesi beklentilerinize uygun sonuçlar doğurmayabilir. Burada yer alan sinyaller, fiyatlar, veriler ve bilgilerin tam ve doğru olduğu garanti edilemez; içerik, haber verilmeksizin değiştirilebilir. Tüm sinyal ve veriler, Gedik Yatırım tarafından güvenilir olduğuna inanılan kaynaklardan alınmıştır. Bu sinyal ve kaynakların kullanılması nedeni ile ortaya çıkabilecek hatalardan ve zararlardan Gedik Yatırım sorumlu değildir.