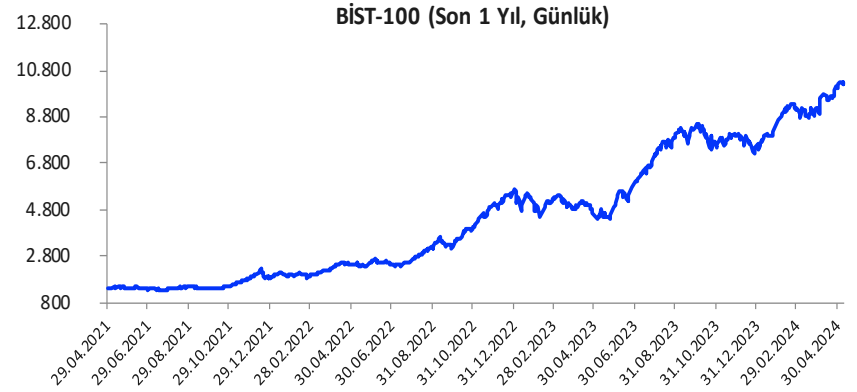


Her hafta başında düzenli olarak yayınladığımız **Haftalık Bülten**'lerde «**Teknik Takibimizde Olan Hisseler**»i paylaşmaktayız. Bu kapsamda yapılan hisse seçiminde **teknik dinamikler baz alınmakta** olup, belirtilen işlem koşullarının gerçekleşmesi durumunda ilgili hisselerin haftalık bazda BIST 100'e kıyasla haftalık getirilerinin daha yüksek olacağı öngörülmektedir.

Teknik takibimizde olan hisseler için uygun alım aralıkları, hedef fiyat ve zarar kes seviyeleri tamamen teknik analiz dinamikleri göz önünde bulundurularak belirlenmektedir. Piyasa koşullarındaki genel değişimlerin bu hisseleri de BETA'ları oranınca etkilemesi beklenebilir.

Bu Teknik Analiz Bülteni'nde, bu hafta için hazırladığımız Haftalık Bülten'de yer alan hisseler ilişkin yapılan teknik analizler yer almaktadır.

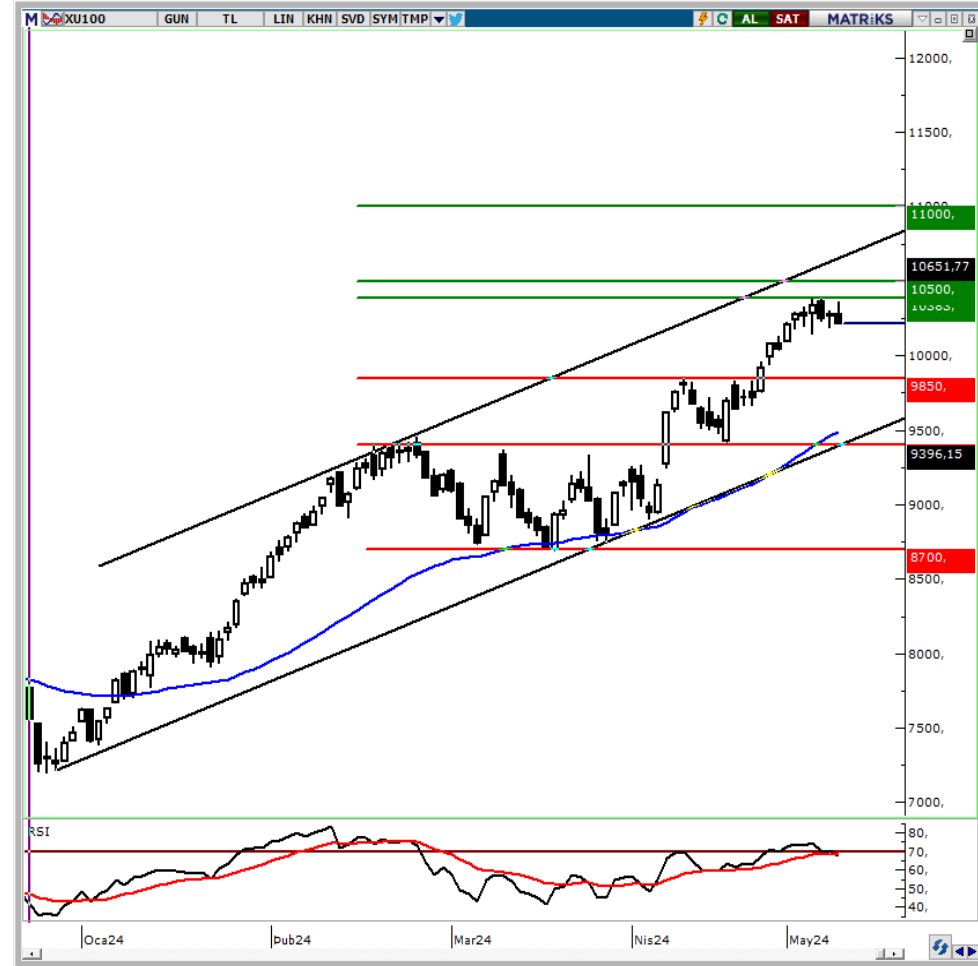


Hisse	Son Fiyat	Beta (Günlük, S3A)	Alım Aralığı	KV En Güçlü Direnç (Hedef)	KV En Güçlü Destek (Zarar Kes)
AKSEN	40,20	0,86	39,5 - 40,4	41,90	38,90
DOHOL	14,76	1,06	14,47 - 14,85	15,39	14,24
ORGE	77,00	0,96	75,6 - 77,5	80,35	74,40
SISE	52,95	0,92	52 - 53,25	55,25	51,20

BIST-100 Teknik Görünüm

Nisan ayından itibaren yükselişlerin güç kazandığı ve zirvelerin yenilendiği BIST-100 Endeksi'nde geçen hafta dalgalı ve kararsız bir fiyatlamaya öne çıktı. Hafta içerisinde kâr satışlarının da gözlemlendiği BIST-100 Endeksi haftayı %0,57 oranında sınırlı bir düşüşle 10.218,58 puandan tamamladı. Son haftalardaki güçlü yükselişlerin ardından yorulma emarelerinin ve teknik indikatörlerde negatif uyumsuzlukları görülmeye başlandığı endekste kısa vadede 10.000 – 10.500 aralığında dalgalı seyrin devam edebileceğini ve kırılma yönünde hareketlerin hız kazanabileceğini değerlendiriyoruz. Endekste geçen hafta içerisinde destek olarak çalışan 7 günlük üssel ortalama (10.204) ile 10.190 seviyesi kısa vadeli ilk destek noktaları olup, bu seviyeler altındaki kapanışlarda düzeltme eğiliminin devamı beklenebilir. Bu durumda 10.130 – 10.080 ve 10.000 seviyeleri destek konumunda bulunmaktadır. Nisan ayındaki güçlü yükselişlerin ardından 10.000 puana doğru olası geri çekilmeleri kısa vadeli düzeltmeler olarak yorumlayacağız. Ancak psikolojik öneme sahip 10.000 seviyesi altında satışların derinleşebileceğini değerlendiriyoruz. Bu durumda 9.849 seviyesine doğru geri çekilmeler söz konusu olabilir. 7 günlük ortalamanın (10.204) destek olarak çalışmaya devam etmesi ve yeniden alımların gözlenmesi halinde ise 10.300 ve tarihi zirvenin bulunduğu 10.383 seviyeleri kısa vadeli direnç olarak izlenecektir. Zirve üzerindeki tutunmalarda 10.450 ve 10.500 seviyeleri direnç konumunda bulunmaktadır. Dolar bazlı grafikte 325 seviyesi en son 2018'de test edilirken, 323 – 325 aralığı güçlü bir direnç olarak karşımıza çıkmaktadır. Dolar bazlı 325 seviyesi mevcut Dolar/TL kuru ile 10.500'lü seviyeye tekabül etmektedir. Bu nedenle kritik bir seviye olarak izlediğimiz 10.500 seviyesine doğru oluşabilecek yorulmalara ve düzeltmelere karşı dikkatli olunmalıdır. 10.500 üzeri günlük kapanışlarda alımların yeni bir ivme kazandığı görülebilir ve 10.800 ile 11.000 seviyeleri telaffuz edilmeye başlanabilir.

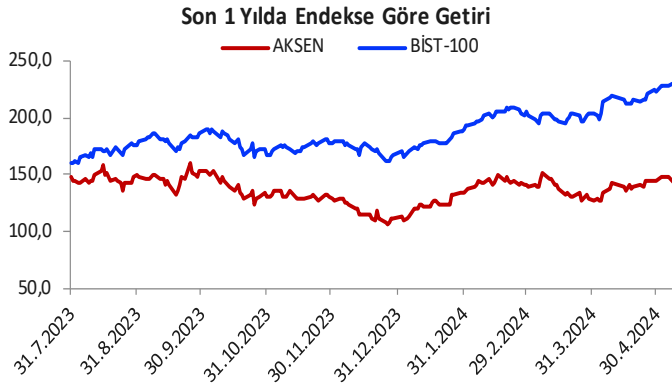
BIST-100 Günlük Grafik



Haftalık Teknik Öneriler

Aksa Enerji (AKSEN)				
Teknik Öneri Detay			Muhtemel Kâr - Zarar	
Alım Aralığı (TL)	Satış Hedefi (TL)	Zarar Kes Seviyesi (TL)	Potansiyel Getiri	Olası Zarar
39,5 - 40,4	41,90	38,90	4,88%	-2,63%

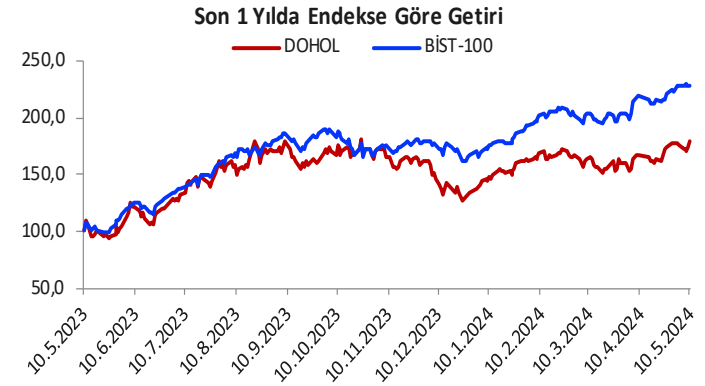
- ✓ AKSEN pay senesinde, bilanço sonrasında görülen alımlar cuma günü hacim artışı ile güç kazandı. Zirveden başlayan düşüş trendi üstünde kapanan hissede göstergeler alım bölgelerinde pozitif eğilimde hareket etmekte. Yeni haftada da yükseliş eğiliminin devamını bekliyoruz.



Haftalık Teknik Öneriler

Doğan Holding (DOHOL)				
Teknik Öneri Detay			Muhtemel Kâr - Zarar	
Alım Aralığı (TL)	Satış Hedefi (TL)	Zarar Kes Seviyesi (TL)	Potansiyel Getiri	Olası Zarar
14,47 - 14,85	15,39	14,24	4,98%	-2,86%

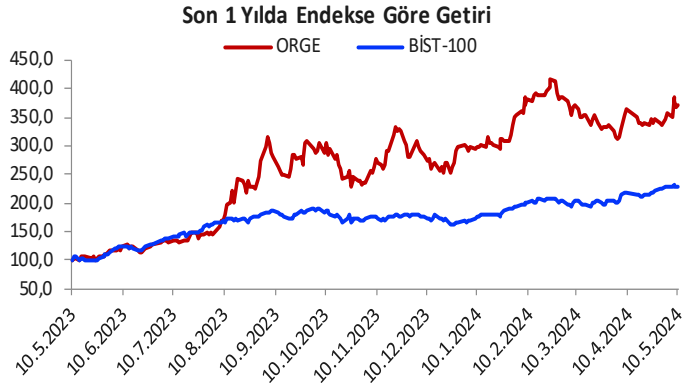
- ✓ DOHOL pay senedi, hafta içi açıklanan bilanço sonrası alımlar ile karşılaştı. Cuma günü hacim artışı ile birlikte yükselen hisse, tarihi zirve bölgesinde işlem görmekte. Göstergelerin alım bölgelerinde pozitif eğilimde hareket ettiği hissede yeni haftada tarihi zirvenin tazelenmesini bekliyoruz.



Haftalık Teknik Öneriler

Orge Enerji Elektrik (ORGE)				
Teknik Öneri Detay			Muhtemel Kâr - Zarar	
Alım Aralığı (TL)	Satış Hedefi (TL)	Zarar Kes Seviyesi (TL)	Potansiyel Getiri	Olası Zarar
75,6 - 77,5	80,35	74,40	4,96%	-2,81%

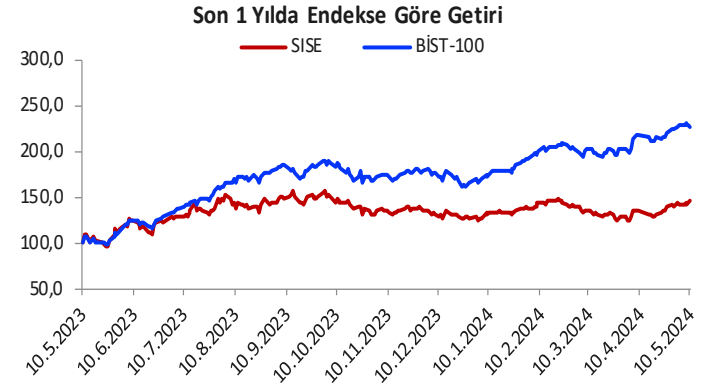
- ✓ Aylık öneri listemizde bulunan ve hedef fiyatı üstünde işlem gören ORGE pay senedi, haftanın son günlerinde kar satışlarıyla karşılaştı. Kısa vadeli hareketli ortalamalara geri çekilen hissede göstergeler alım bölgelerinde hareket etmekte. Hissede yeni haftada kar satışları sonrası yeniden yükseliş eğilimine girmesini beklemekteyiz.



Haftalık Teknik Öneriler

Şişe Cam (SISE)				
Teknik Öneri Detay			Muhtemel Kâr - Zarar	
Alım Aralığı (TL)	Satış Hedefi (TL)	Zarar Kes Seviyesi (TL)	Potansiyel Getiri	Olası Zarar
52 - 53,25	55,25	51,20	4,99%	-2,71%

- ✓ SISE pay senedi, haftanın son işlem günü hacim desteği ile birlikte yükselerek piyasadaki pozitif ayrıştığı görüldü. Kısa vadeli yükseliş trendi içinde hareket eden hissede göstergeler alım bölgelerinde pozitif eğilimde hareket etmekte. Hissede yeni haftada da yükseliş eğiliminin devam etmesini beklemekteyiz.



Gedik Yatırım Menkul Değerler A.Ş.

Yatırım Danışmanlığı Birimi

[E-Posta: gyd@gedik.com](mailto:gyd@gedik.com)

Yatırım Danışmanlığı Birimi

Mesut KURT	Müdür	mesut.kurt@gedik.com
Eda KARADAĞ	Müdür Yardımcısı	eda.karadag@gedik.com
Onurcan BAL	Müdür Yardımcısı	onurcan.bal@gedik.com
Betül Gedik	Yönetmen	betul.asilkan@gedik.com
Yılmaz ALTUN	Yatırım Danışmanı	yilmaz.altun@gedik.com
Elif KAYA	Uzman	elif.kaya@gedik.com

www.gedik.com

Burada yer alan yatırım bilgi, yorum ve tavsiyeleri yatırım danışmanlığı kapsamında değildir. Yatırım danışmanlığı hizmeti; aracı kurumlar, portföy yönetim şirketleri, mevduat kabul etmeyen bankalar ile müşteri arasında imzalanacak yatırım danışmanlığı sözleşmesi çerçevesinde sunulmaktadır. Burada yer alan yorum ve tavsiyeler, yorum ve tavsiyede bulunanların kişisel görüşlerine dayanmaktadır. Bu görüşler mali durumunuz ile risk ve getiri tercihlerinize uygun olmayabilir. Bu nedenle, sadece burada yer alan bilgilere dayanılarak yatırım kararı verilmesi beklentilerinize uygun sonuçlar doğurmayabilir.