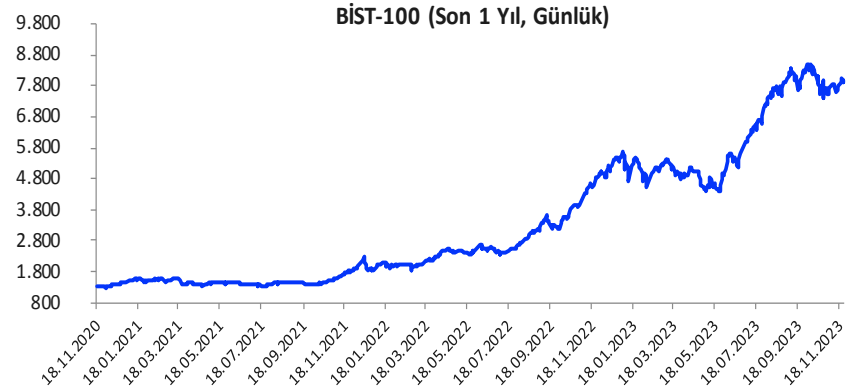


Her hafta başında düzenli olarak yayınladığımız **Haftalık Bülten**'lerde «**Teknik Takibimizde Olan Hisseler**»i paylaşmaktayız. Bu kapsamda yapılan hisse seçiminde **teknik dinamikler baz alınmakta** olup, belirtilen işlem koşullarının gerçekleşmesi durumunda ilgili hisselerin haftalık bazda BIST 100'e kıyasla haftalık getirilerinin daha yüksek olacağı öngörülmektedir.

Teknik takibimizde olan hisseler için uygun alım aralıkları, hedef fiyat ve zarar kes seviyeleri tamamen teknik analiz dinamikleri göz önünde bulundurularak belirlenmektedir. Piyasa koşullarındaki genel değişimlerin bu hisseleri de BETA'ları oranınca etkilemesi beklenebilir.

Bu Teknik Analiz Bülteni'nde, bu hafta için hazırladığımız Haftalık Bülten'de yer alan hisseler ilişkin yapılan teknik analizler yer almaktadır.

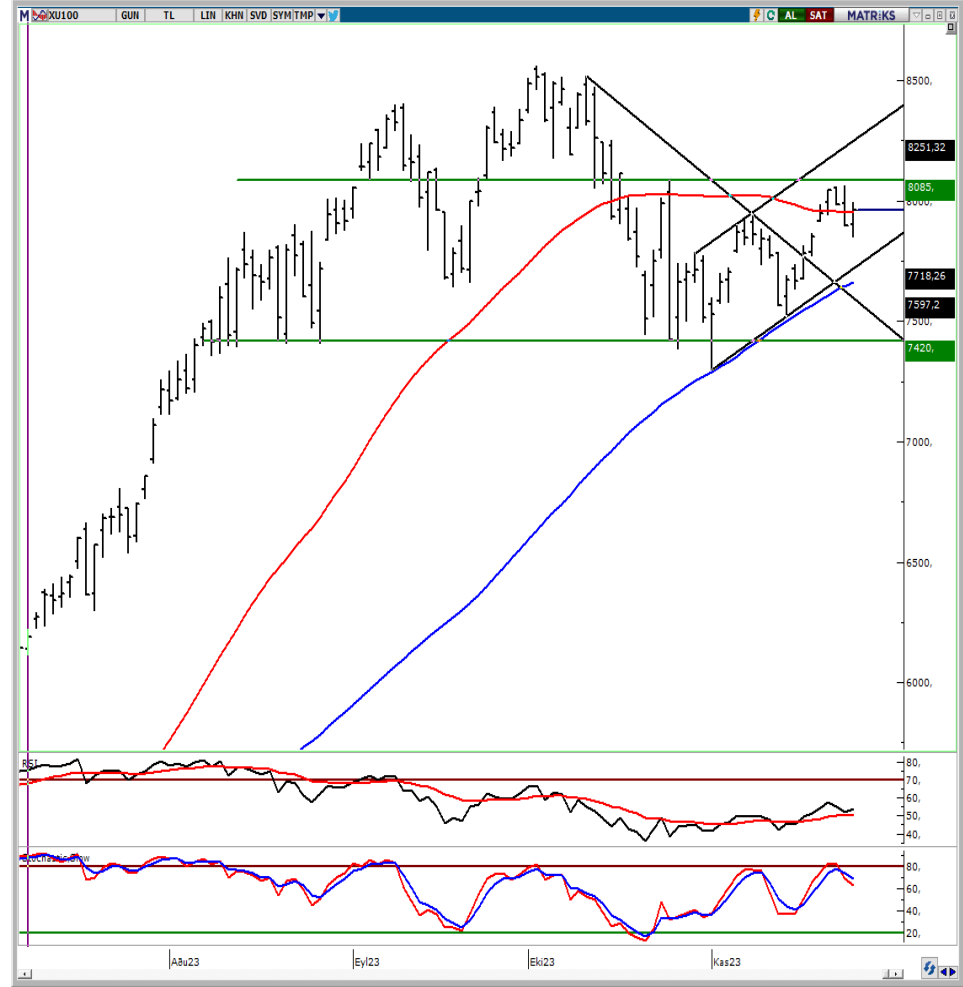


Hisse	Son Fiyat	Beta (Günlük, S3A)	Alım Aralığı	KV En Güçlü Direnç (Hedef)	KV En Güçlü Destek (Zarar Kes)
BIMAS	316,50	0,75	313 - 318,2	330,40	306,50
EREGL	40,46	1,15	40 - 40,7	42,16	39,20
GARAN	51,65	0,97	51 - 52	53,85	50,10
OTKAR	439,25	0,97	434 - 441,5	458,50	425,00

BIST-100 Teknik Görünüm

Zirveden başlayan düşüş trendinin yukarı kırılması ile haftaya boşluk bırakarak yükselişle başlayan BIST 100 Endeksi, dar bantta dalgalı ve hacimsiz seyir izleyerek %1.36 yükselişle 7.959,95 puandan kapanış gerçekleştirdi.. Haftanın ilk günlerinde 7,940- 8.085 bandında sıkışan endeks, MB'nın 500 baz puanla beklentilerden yüksek açıklanan faiz kararı sonrası gelen satışlarla geriledi .Son işlem gününde, hafta başındaki boşluğu doldurarak tepki alımlarıyla 50 gho da geçtiği 7.950 bölgesinde kapanış yapmasını olumlu buluyoruz. Teknik göstergelerde momentum kaybı görülen endekste, 8.085 seviyesini güçlü direnç olarak takip edeceğiz. 8.085 üstünde kapanışlarda 8.250 -8,400 seviyelerine doğru alımların güç kazanması beklenebilir. 8.085 altında 7,940 ve 7.850 ilk destekler olup 7.850 aşağı yönde hacimli kırılımı durumunda 7.775 ve 100 günlük basit hareketli ortalamanın bulunduğu 7.650 bölgesini ana destek olarak takip edilebilir.

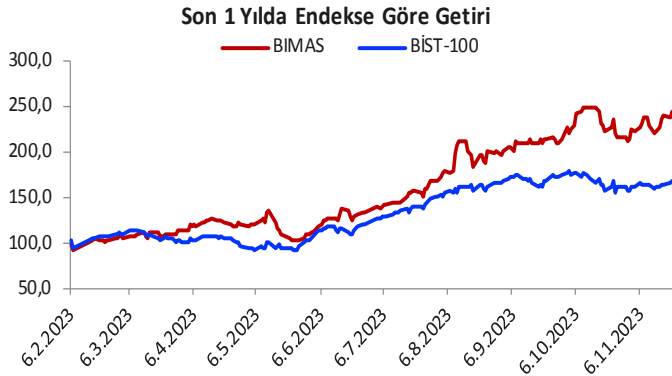
BIST-100 Günlük Grafik



Haftalık Teknik Öneriler

Bim Mağazalar (BIMAS)				
Teknik Öneri Detay			Muhtemel Kâr - Zarar	
Alım Aralığı (TL)	Satış Hedefi (TL)	Zarar Kes Seviyesi (TL)	Potansiyel Getiri	Olası Zarar
313 - 318,2	330,40	306,50	4,69%	-2,88%

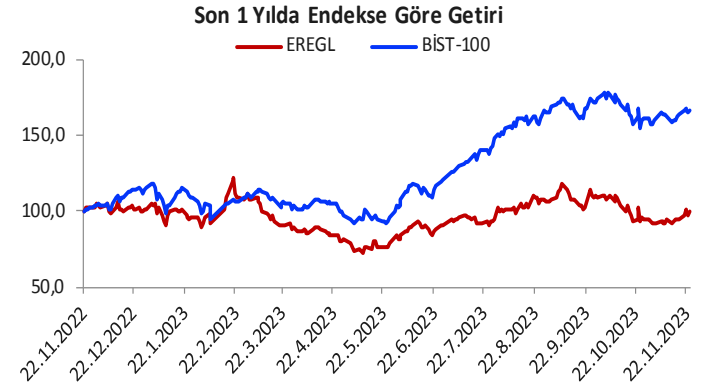
- ✓ BIMAS pay senedi, haftanın son işlem günü sıkışma alanının üstünde kapanış gerçekleştirdi. Piyasadan pozitif ayrılan hissede kısa vadeli göstergeler alım bölgelerinde hareket etmekte. Hissenin yeni haftada yükseliş eğiliminin devam ederek zirve seviyesini test etmesini bekliyoruz.



Haftalık Teknik Öneriler

Ereğli Demir Çelik (EREGL)				
Teknik Öneri Detay			Muhtemel Kâr - Zarar	
Alım Aralığı (TL)	Satış Hedefi (TL)	Zarar Kes Seviyesi (TL)	Potansiyel Getiri	Olası Zarar
40 - 40,7	42,16	39,20	4,49%	-2,85%

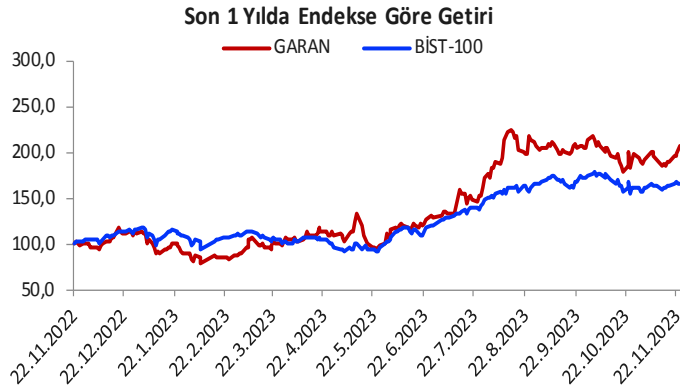
- ✓ EREGL pay senedi, hafta başındaki yükseliş sonrası kar satışlarında 200 gho kadar geri çekildi. Haftanın son işlem günü bölgeden tepki alımlarını olumlu buluyoruz. Yeni haftada hissede 200 gho üstünde alımların güçlenebileceğini değerlendiriyoruz.



Haftalık Teknik Öneriler

Garanti Bankası (GARAN)				
Teknik Öneri Detay			Muhtemel Kâr - Zarar	
Alım Aralığı (TL)	Satış Hedefi (TL)	Zarar Kes Seviyesi (TL)	Potansiyel Getiri	Olası Zarar
51 - 52	53,85	50,10	4,56%	-2,72%

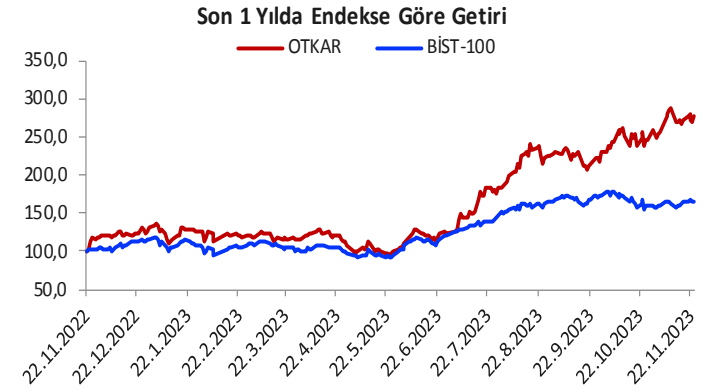
- ✓ GARAN pay senedi, ekim ayı başındaki sıkışma alanı ve zirveden başlayan düşüş trendi üstünde kapanış gerçekleştirdi. Son iki işlem gününde hacmin artması ve MACD nin alım bölgesine girmesi olumlu olarak değerlendiriyoruz. Hissede yeni haftada gücünün korunmasını ve yükseliş eğiliminin devamını beklemekteyiz.



Haftalık Teknik Öneriler

Otokar (OTKAR)				
Teknik Öneri Detay			Muhtemel Kâr - Zarar	
Alım Aralığı (TL)	Satış Hedefi (TL)	Zarar Kes Seviyesi (TL)	Potansiyel Getiri	Olası Zarar
434 - 441,5	458,50	425,00	4,74%	-2,91%

- ✓ OTKAR pay senedi, hafta başından itibaren 22 gho üstünde tutundu. Haftanın son işlem gününde piyasadan göreceli pozitif ayrıışan hissede tredn göstergeleri yükseliş eğiliminin devamına işaret etmekte. Yeni haftada alımların zirve bölgesine doğru devam etmesini beklemekteyiz.



Gedik Yatırım Menkul Değerler A.Ş.

Yatırım Danışmanlığı Birimi

[E-Posta: gyd@gedik.com](mailto:gyd@gedik.com)

Yatırım Danışmanlığı Birimi

Mesut KURT

Müdür

mesut.kurt@gedik.com

Eda KARADAĞ

Müdür Yardımcısı

eda.karadag@gedik.com

Onur Altın

Müdür Yardımcısı

onur.altin@gedik.com

Betül ASILKAN

Yönetmen

betul.asilkan@gedik.com

Yılmaz ALTUN

Yatırım Danışmanı

yilmaz.altun@gedik.com

Batuhan Civelek

Yatırım Danışmanı

batuhan.civelek@gedik.com

Elif KAYA

Uzman

elif.kaya@gedik.com

www.gedik.com

Burada yer alan yatırım bilgi, yorum ve tavsiyeleri yatırım danışmanlığı kapsamında değildir. Yatırım danışmanlığı hizmeti; aracı kurumlar, portföy yönetim şirketleri, mevduat kabul etmeyen bankalar ile müşteri arasında imzalanacak yatırım danışmanlığı sözleşmesi çerçevesinde sunulmaktadır. Burada yer alan yorum ve tavsiyeler, yorum ve tavsiyede bulunanların kişisel görüşlerine dayanmaktadır. Bu görüşler mali durumunuz ile risk ve getiri tercihlerinize uygun olmayabilir. Bu nedenle, sadece burada yer alan bilgilere dayanılarak yatırım kararı verilmesi beklentilerinize uygun sonuçlar doğurmayabilir.