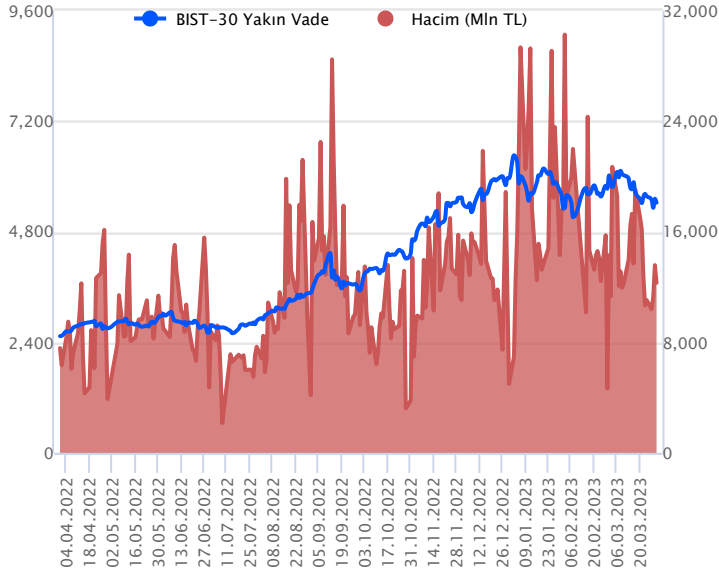


Sözleşme Kodu	Vade Ayı	Uzlaşma Fiyatı	Önceki Uzlaşma Fiyatı	Değişim	Değişim Puan	Gün İçi Yüksek	Gün İçi Düşük	İşlem Miktarı	İşlem Hacim	Açık Pozisyon	Açık Pozisyon Değişimi	Vadeye Kalan Gün Sayısı	Takasbank Başlangıç Teminatları
<b>ENDEKS KONTRATLARI</b>													
F_XU0300423	28.04.2023	5,422.00	5,502.50	-1.46 %	-80.50	5,585.75	5,410.25	223,625.00	12,299,768,045.00	277,130.00	-5,480.00	29	8,705
F_XU0300623	26.06.2023	5,754.25	5,815.25	-1.05 %	-61.00	5,916.00	5,734.25	8,155.00	477,716,887.50	17,060.00	6,131.00	88	8,705

### BIST 30 Yakın Vadeli Kontratı



Nisan vadeli endeks sözleşmesinde satış baskısı dün de devam etti. Önceki gün tepki yükselişlerinin sertleştiği sözleşmede dün gün içi dalgalı görünümünün ardından ana seansın sonuna doğru satıcılar seyriler etkili oldu. Sözleşme dün 5.415,25 ile 5.585,75 seviyeleri arasında dalgalanarak günü %1,46'lık düşüşle 5.422,00 uzlaşma fiyatından tamamladı. Akşam seansı kapanışı ise uzlaşma fiyatının üzerinde 5.429,50 seviyesinden gerçekleşti. Bugün mart vadeli pay sözleşmelerinin son işlem günü. Bu bağlamda pay bazlı hareketler, nisan vadeli endeks sözleşmesinde oynaklığı artırabilir. Bu sabah ABD vadeli hafif artıda seyreliyor. Avrupa endeksleri de hafif alıcılı açılışlara işaret ediyor. Asya piyasalarında ise pozitif seyriler hâkim. Bu görünümle birlikte sözleşmenin güne volatil bir başlangıç yapmasını bekliyoruz.

Sözleşmede bugün 5.400 seviyesini destek olarak izliyoruz. Bu seviye altındaki kalıcı fiyat hareketlerinde 5.300 ve 5.267 destek seviyelerinin gündeme gelebileceğini değerlendiriyoruz. Yukarıda ise 5.500 seviyesi önemli olup, bu seviye üzerinde kalıcılık sağlanmadıkça yükselişlere temkinli yaklaşmakta fayda var. Olası yükselişler 5.500 üzerinde tutunması durumunda ise 5.585 ve 5.684 seviyeleri takip edilecek diğer direnç noktaları olarak karşımıza çıkıyor.

### Endeks - 30 Yakın Vade Aracı Kurum Dağılımı Günlük Değişim

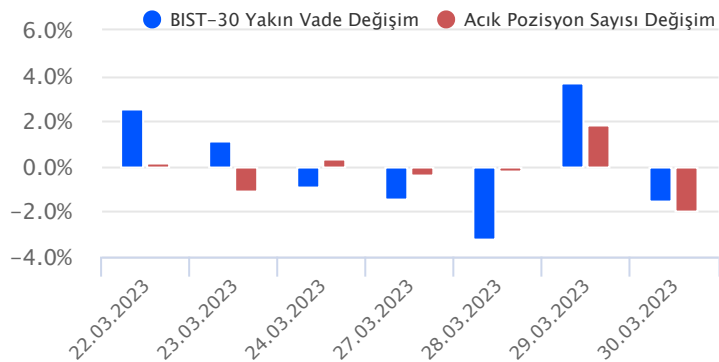
Long			Short		
Kurum	Net Lot	Pay (%)	Kurum	Net Lot	Pay (%)
İş Yatırım	5.776	35	Yapı Kredi Yatırım	8.300	51
Bank of America	2.059	13	İnfo Yatırım	1.849	11
Ziraat Yatırım	2.048	13	Meksa Yatırım	1.489	9
Deniz Yatırım	1.925	12	Teb Yatırım	1.358	8
HSBC Yatırım	1.702	10	Oyak Yatırım	627	4
Diğer	2.911	18	Diğer	2.798	17

İlk 5 Kurum Satım Ağırlıklı

### Endeks - 30 Yakın Vade Aracı Kurum Dağılımı Tüm Vade

Long			Short		
Kurum	Net Lot	Pay (%)	Kurum	Net Lot	Pay (%)
Teb Yatırım	103.062	69	Yapı Kredi Yatırım	33.887	23
Ziraat Yatırım	11.857	8	Tacirler Yatırım	29.487	20
Deniz Yatırım	10.323	7	İş Yatırım	26.765	18
Bank of America	10.097	7	Garanti BBVA	14.036	9
Global Menkul	2.514	2	HSBC Yatırım	10.113	7
Diğer	11.161	8	Diğer	34.698	23

İlk 5 Kurum Alım Ağırlıklı

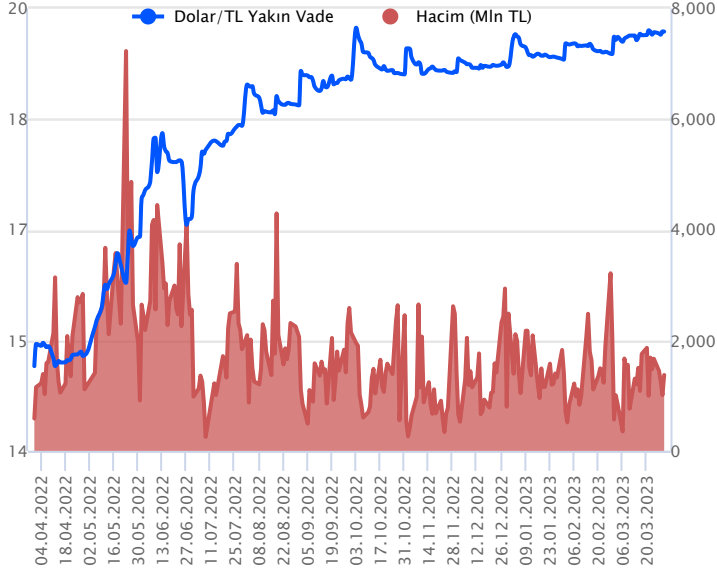


### Fiyat (%) Açık Pozisyon (%) Yorum

Artış	Artış	Yükselişin devamlılığı için sinyal olarak kabul edilebilir.
Artış	Azalış	Yükselişin desteklenmediğini gösterir.
Azalış	Artış	Düşüşlerin devamlılığı için sinyal olarak kabul edilebilir.
Azalış	Azalış	Düşüşlerin desteklenmediğini gösterir.

Sözleşme Kodu	Vade Ayı	Uzlaşma Fiyatı	Önceki Uzlaşma Fiyatı	Değişim	Değişim Puan	Gün İçi Yüksek	Gün İçi Düşük	İşlem Miktarı	İşlem Hacim	Açık Pozisyon	Açık Pozisyon Değişimi	Vadeye Kalan Gün Sayısı	Takasbank Başlangıç Teminatları
<b>DÖVİZ KONTRATLARI</b>													
F_EURTRY0323	31.03.2023	20.9135	20.8159	0.47 %	0.10	20.9388	20.7753	845	17,609,849	1,586	-800	1	3,020
F_EURTRY0423	28.04.2023	21.8607	21.6877	0.80 %	0.17	21.8640	21.6500	472	10,273,990	13,287	318	29	3,020
F_EURUSD0323	31.03.2023	1.0909	1.0837	0.66 %	0.01	1.0925	1.0828	10,567	219,158,738	12,077	-8,701	1	760
F_EURUSD0423	28.04.2023	1.0940	1.0875	0.60 %	0.01	1.0952	1.0857	5,307	110,663,107	43,709	706	29	760
F_USDTRY0323	31.03.2023	19.1818	19.1937	-0.06 %	-0.01	19.1935	19.1551	71,573	1,372,355,677	375,645	-38,380	1	2,685
F_USDTRY0423	28.04.2023	19.9462	19.9532	-0.04 %	-0.01	19.9699	19.8500	98,747	1,967,522,807	1,217,521	54,007	29	2,685

## Dolar/TL Yakın Vadeli Kontratı



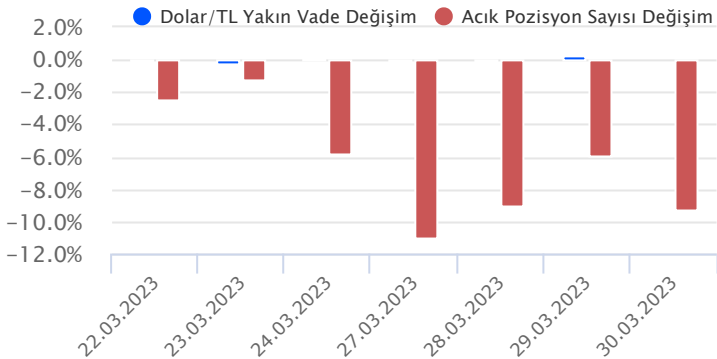
Mart vadeli Dolar/TL sözleşmesi dün 19,1551 ile 19,1935 seviyeleri arasında dalgalanarak günü %0,06'lık düşüşle 19,1818 uzlaşma fiyatından tamamladı. TCMB PPK toplantı özetinde, deprem felaketinin etkisinin azaltılması için uygun finansal koşulların önceliklendirileceği, aynı zamanda Liralaşma stratejisinin tüm unsurları ile uygulanacağı bildirildi. Geçen hafta yurt içi yerleşiklerin döviz mevduatı 48 milyon dolar artışla 186,5 milyar dolara yükseldi. Kur korumalı mevduat ise 33 milyar TL artışla 1,67 trilyon TL'ye yükseldi. Kur korumalı mevduatta faiz tavanı kaldırıldı. ABD ekonomisi dördüncü çeyrekte yıllıklandırılmış olarak %2,6 ile %2,7'lik beklentinin hafif altında büyüdü. Açıklanan verilerin fiyatlamalara etkisi olmadı. Hafta başından itibaren hafif yükseliş eğilimi gösteren Dolar/TL spot kuru, bu sabah saat 08:35 itibariyle 19,18'li seviyelerde bulunuyor. Dolar endeksi ise 102,26 civarında yatay görünüm sergiliyor. Bu bağlamda sözleşmede bugün 19,20 - 19,25 ve 19,37 seviyeleri direnç olarak izlenebilir. Aşağıda ise 19,18 ve 19,16 seviyeleri destek olarak takip edilebilir. Bugün mart vadeli Dolar/TL sözleşmesinin son işlem günü. Bu bakımdan gün içi volatilité anlık olarak artabilir.

## Dolar/TL Yakın Vade Aracı Kurum Dağılımı Günlük Değişim

Long			Short		
Kurum	Net Lot	Pay (%)	Kurum	Net Lot	Pay (%)
Deutsche Bank	6.181	27	Tacirler Yatırım	4.730	21
QNB Finans Yatırım	5.429	24	Garanti BBVA	3.896	17
Bank Pozitif	5.000	22	Osmanlı Yatırım	3.284	14
Akbank	2.475	11	Yapı Kredi Yatırım	2.804	12
Ünlü Menkul	1.805	8	Tera Yatırım	2.731	12
Diğer	1.895	8	Diğer	5.340	23
İlk 5 Kurum Alım Ağırlıklı					

## Dolar/TL Yakın Vade Aracı Kurum Dağılımı Tüm Vade

Long			Short		
Kurum	Net Lot	Pay (%)	Kurum	Net Lot	Pay (%)
Denizbank	76.021	22	Bank of America	129.695	38
Halk Yatırım	62.368	18	T.C. Merkez Bankası	109.293	32
Vakıflar Bankası	35.000	10	Akbank	68.727	20
Alternatif Yatırım	32.000	9	Burgan Yatırım	19.979	6
Ziraat Yatırım	30.733	9	Ak Yatırım	2.150	1
Diğer	102.881	30	Diğer	8.159	2
İlk 5 Kurum Satım Ağırlıklı					

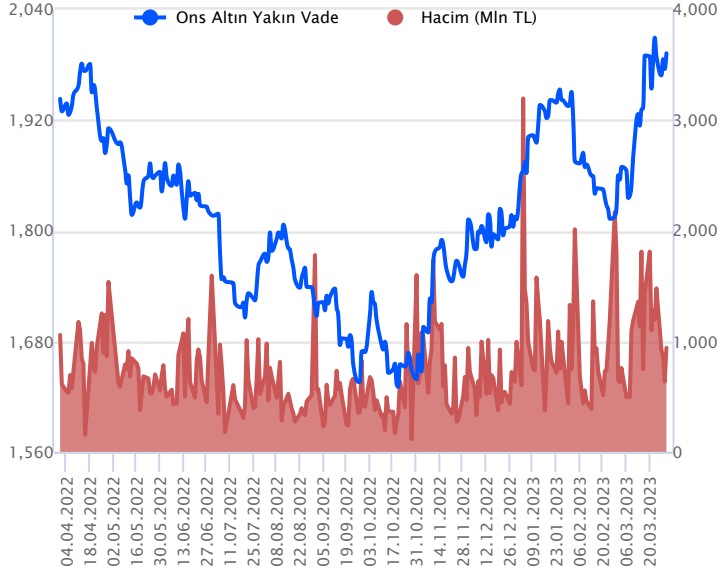


## Fiyat (%) Açık Pozisyon (%) Yorum

Artış	Artış	Yükselişin devamlılığı için sinyal olarak kabul edilebilir.
Artış	Azalış	Yükselişin desteklenmediğini gösterir.
Azalış	Artış	Düşüşlerin devamlılığı için sinyal olarak kabul edilebilir.
Azalış	Azalış	Düşüşlerin desteklenmediğini gösterir.

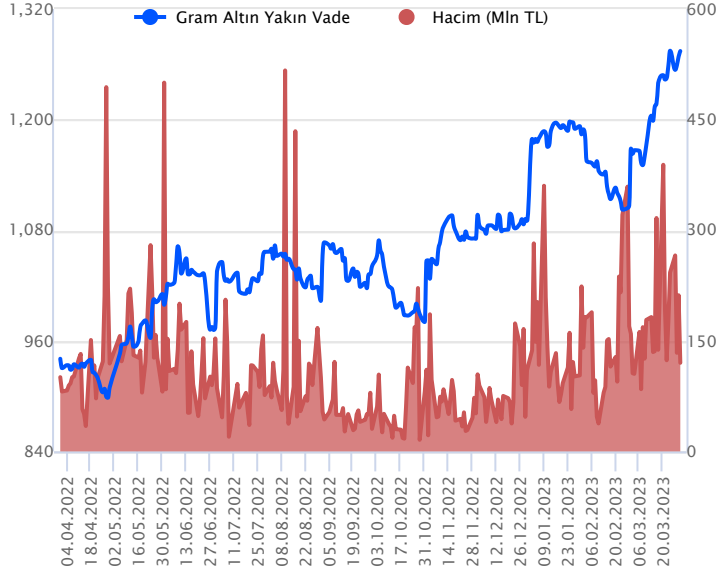
Sözleşme Kodu	Vade Ayı	Uzlaşma Fiyatı	Önceki Uzlaşma Fiyatı	Değişim	Değişim Puan	Gün İçi Yüksek	Gün İçi Düşük	İşlem Miktarı	İşlem Hacim	Açık Pozisyon	Açık Pozisyon Değişimi	Vadeye Kalan Gün Sayısı	Takasbank Başlangıç Teminatları
<b>ALTIN KONTRATLARI</b>													
F_XAUTRYM0423	28.04.2023	1,274.270	1,270.720	0.28 %	3.55	1,274.890	1,266.530	94,545	120,103,242	1,110,436	12,969	29	180
F_XAUTRYM0623	26.06.2023	1,399.890	1,397.490	0.17 %	2.40	1,403.500	1,392.500	40,308	56,311,568	273,024	19,085	88	180
F_XAUUSD0423	28.04.2023	1,985.300	1,977.950	0.37 %	7.35	1,995.500	1,976.450	24,818	939,991,436	93,598	8,886	29	2,755
F_XAUUSD0623	26.06.2023	2,004.550	2,000.700	0.19 %	3.85	2,014.850	1,998.000	1,445	55,317,887	9,212	455	88	2,755

## ONS ALTIN Yakın Vadeli Kontratı



Nisan vadeli ons altın sözleşmesi dün 1976,45\$ ile 1995,50\$ arasında seyrederek, günü %0,37 yükselişle 1985,30\$ uzlaşma fiyatından kapattı. Spot piyasada saat 08:30 itibariyle ons altın 1977-1983\$ arasında işlem görüyor. Sözleşmede dün yukarı yönlü tepkiler izlendiği için bugünkü stratejimizi güncelliyoruz. Yeni stratejimiz 1976\$ ile 1996\$ arasını nötr olarak değerlendiriyoruz. Sözleşme için 1996\$ direnç noktası olarak izlenebilir. Bu direncin üzerinde kapanışların devamında yukarı yönlü pozisyonların artması beklenebilir. Bu noktada, sözleşme için 1976\$ stop seviyesi eklenerek 2035\$ kar alımı için düşünülebilir. Geri çekilmelerde 1976\$ destek noktası olarak bulunuyor. Bu destek altı kapanışların devamında aşağı yönlü pozisyonların artmasına yol açabilir. Sözleşme için 1995\$ stop seviyesi olmak koşuluyla 1935\$ seviyesi hedeflenebilir. Bu sabah dolar endeksi 102,04-102,23 arasında yatay seyreliyor. Bugün ABD'de veriler takip edilecek. Olası oynaklığa karşı yatırımcıların aktif bir kar al/zarar durdur seviyesi belirleyerek hareket etmeleri daha sağlıklı olabilir.

## GRAM ALTIN Yakın Vadeli Kontratı

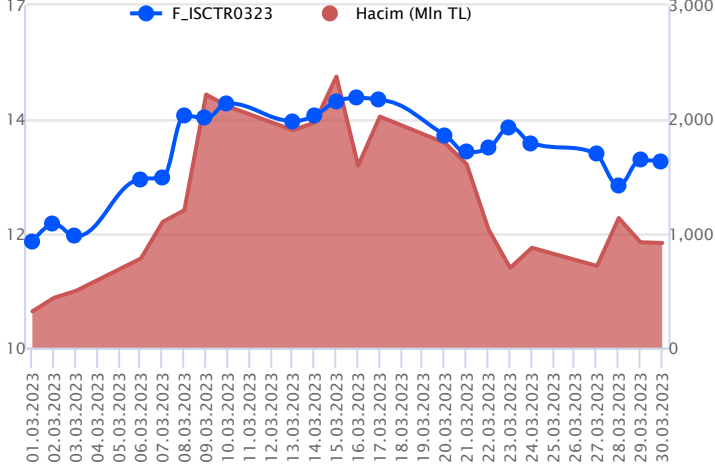


Nisan vadeli gram altın sözleşmesi dün 1266,53 TL ile 1274,89 TL arasında dalgalanarak, günü %0,28 yükselişle 1274,27 TL uzlaşma fiyatından tamamladı. Spot piyasada saat 08:30 itibariyle gram altın 1220 TL seviyesinde işlem görüyor. Ons altın 1977-1983\$ arasında ve Dolar/TL kuru 19,17-19,21 TL aralığında bulunuyor. Sözleşmede yeni stratejimiz 1264 – 1286 TL arasını nötr olarak değerlendiriyoruz. Sözleşme için 1264 TL destek noktası olarak görülüyor. Bu destek altı kapanışların devamında aşağı yönlü pozisyonların artması beklenebilir. Bu noktada sözleşmede 1276 TL stop seviyesi eklenerek 1238 TL kar alımı için düşünülebilir. Yukarıda 1286 TL direnç noktası olarak izleniyor. Bu direncin üzerinde kapanışların devamında yukarı yönlü pozisyonların artması beklenebilir. Bu doğrultuda sözleşme için 1273 TL stop seviyesi olmak koşuluyla 1311 TL seviyesi değerlendirilebilir. Bugün ABD'de açıklanacak veriler bulunuyor. Olası oynaklığa karşı yatırımcıların aktif bir kar al/zarar durdur seviyesi belirleyerek hareket etmeleri daha sağlıklı olabilir.

Sözleşme	Vade Ayı	Son Uzlaşma	Önceki Uzlaşma	Değişim %	Günün Düşüğü	Günün Yüksüğü	İşlem Adedi	İşlem Hacmi
<b>PAY VADELİ SÖZLEŞMELERİNDE EN FAZLA İŞLEM GÖRENLER</b>								
F_ISCTR0323	31.03.2023	13.510	13.560	-0.07 %	13.320	13.940	672.895	917,301,971
F_KCHOL0423	28.04.2023	80.240	79.160	1.40 %	77.820	82.140	99.415	799,526,358
F_AKBNK0323	31.03.2023	16.660	16.880	-1.24 %	16.620	17.250	468,704	797,590,299

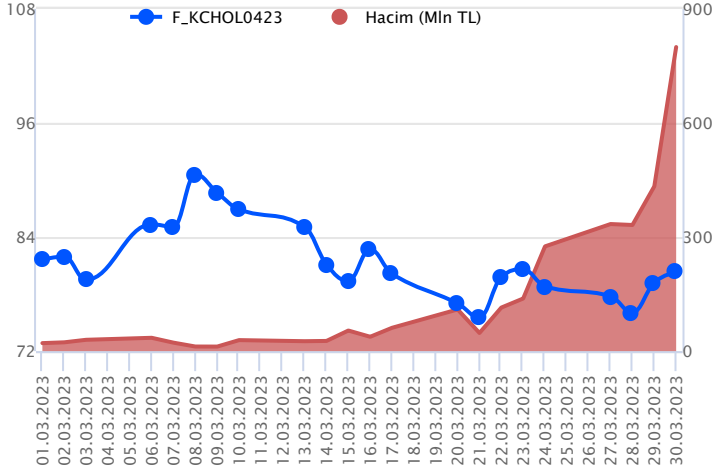
Pay vadeli sözleşmeleri, düşük teminatlarla yüksek tutarlı pozisyonlar almayı mümkün kılar. Pay vadeli sözleşmeleri ile ilgili daha detaylı bilgi almak için Gedik Yatırım VİOP Departmanı ile iletişime geçebilirsiniz.

### F\_ISCTR0323 Vadeli Kontratı



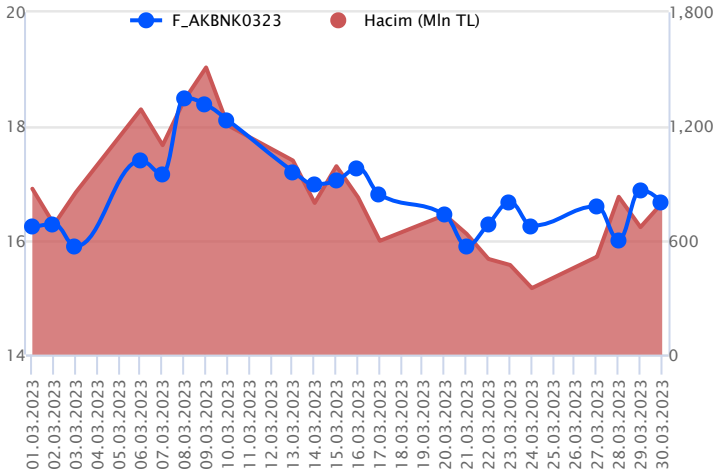
Borsa İstanbul'da son dönemde artış kaydeden gün içi volatilité ve yaşanan sert fiyatlamalar öne çıkıyor. Dün gün içerisinde dalgalı bir seyrin öne çıktığı yurt içinde kapanışa doğru hız kazanan satışlar dikkat çekti. Yurt içindeki satışlara karşın ISCTR cephesinde dalgalı bir görünüm etkili olurken, kayıpların sınırlı kaldığı görüldü. Mart vadeli ISCTR pay sözleşmesi gün içerisinde 13,32 – 13,94 TL aralığında hareket ederek günü %0,07 oranında sınırlı bir düşüşle 13,51 TL uzlaşma fiyatından tamamladı. Sözleşmede satışların yaşanması halinde 13,44 - 13,32 TL kısa vadeli ilk destek noktalarıdır. Bu seviyelerin altında 13,14 – 13,00 – 12,91 – 12,86 ve 50 günlük üssel ortalama (12,69) destek olarak takip edilebilir. Yukarı yönlü hareketlerde ise 13,60 – 13,70 ve 13,79 TL kısa vadeli direnç noktaları olup, devamında 13,94 - 14,06 – 14,16 – 14,29 ve 14,34 TL seviyeleri direnç konumunda bulunmaktadır. Bugün mart vadeli sözleşmelerin son işlem günüdür.

### F\_KCHOL0423 Vadeli Kontratı



Güne dalgalı bir seyrile başlayan Borsa İstanbul'da dün kapanışa doğru yeniden satıcı bir fiyatlamaya öne çıktı. Yurt içinde artış kaydeden gün içi volatilité dikkat çekiyor. Endeksteki satıcı görünüme karşın KCHOL cephesinde ise pozitif bir ayrışmanın etkili olduğu ve yükselişlerin kaydedildiği izlendi. Nisan vadeli KCHOL pay sözleşmesi gün içerisinde 77,82 – 82,14 TL aralığında hareket ederek günü %1,40 oranında değer kazanımıyla 80,24 TL uzlaşma fiyatından tamamladı. Sözleşmede toparlanma eğiliminin devamında 80,60 – 81,00 – 81,70 ve 82,14 TL seviyeleri kısa vadeli direnç noktalarıdır. Bu seviyeler üzerinde 82,80 – 83,20 – 84,01 ve 85,00 TL seviyeleri direnç olarak takip edilebilir. Olası kâr satışlarında ise 22 günlük üssel ortalama (79,73) ve 5 günlük üssel ortalama (78,99) kısa vadeli ilk destek noktalarıdır. Ortalamaların altına sarkılması durumunda 78,00 – 50 günlük üssel ortalama (77,47) – 75,70 ve 75,01 TL seviyeleri destek konumunda bulunmaktadır. Yurt içinde artış kaydeden volatilitéye karşı dikkatli olunmalıdır.

### F\_AKBNK0323 Vadeli Kontratı



Borsa İstanbul'da önceki gün yaşanan tepki alımlarında dün itibari ile kalıcılık sağlanmadığı takip edildi. Mart vadeli AKBNK sözleşmesi 16,62 TL – 17,25 TL seviyeleri arasında dalgalanarak günü 16,66 TL uzlaşma fiyatından %1,24'lük kayıpla tamamladı. Ortalamaların bulunduğu bölgede fiyatlamaların yaşandığı sözleşmede yatay trendde öne çıkan 16,88 TL altı fiyatlamalarda satış baskısının artış kaydedeceğini değerlendiriyoruz. Bu durumda 100 günlük üssel ortalamanın bulunduğu 16,44 TL ve 16,30 TL seviyeleri kısa vade destek noktalarıdır. 16,30 TL'nin altında fiyatlamaların sarkması durumunda 16,20 TL ve 16,10 TL seviyeleri söz konusu olacaktır. Risk iştahında yaşanan volatilité ile tepki alımlarının yaşanması halinde 16,88 TL üzeri fiyatlamalarda dünün zirvesi olan 17,25 TL ve 17,41 TL seviyeleri ilk izlenen direnç noktalarıdır. Devamında ise 17,61 TL seviyesi gündeme gelecek önemli direnç noktasıdır. Risk iştahındaki volatilitéye karşı her iki yönlü stratejilerde verilen seviyelerin hızlı görülebileceği dikkate alınması, alınacak pozisyonlarda temkinli olunması aktif bir stop loss stratejisine bağlı kalınması faydalı olacaktır. Bugün mart vadeli pay sözleşmelerinin son işlem günüdür.

## Dayanak Varlıkların Teknik Gösterge Görünümleri

## 20 Gün Ortalama/Fiyat Kesişmesi (YUKARI)

XPD/USD  
KCHOL  
XPT/USD  
DOHOL

## 20 Gün Ortalama/Fiyat Kesişmesi (AŞAĞI)

YKBNK  
XLBNK

## Güç Göstergeleri Olumlu

USD/TRY  
XAG/USD

RSI ve Momentum göstergelerine göre olumlu olanlar

## Güç Göstergeleri Zayıf

ODAS  
EKGYO  
VESTL  
OYAKC  
AKSEN

RSI ve Momentum göstergelerine göre zayıf olanlar

## 50 Gün Ortalama/Fiyat Kesişmesi (YUKARI)

DOHOL  
XPT/USD

## 50 Gün Ortalama/Fiyat Kesişmesi (AŞAĞI)

OYAKC

## MACD

OYAKC GÜÇLÜ SAT

## Göstergeleri Dipte Olanlar

ALARK  
OYAKC  
KARSN  
ODAS  
AKSEN

CCI, RSI, Stochastics, Williams' %R, MFI ve DX göstergelerinin ortalaması en düşük olanlar

## 20/50 Gün Ortalama Kesişmesi (YUKARI)

Bu şartları sağlayan dayanak varlık bulunmamaktadır.

## 20/50 Gün Ortalama Kesişmesi (AŞAĞI)

ASELS

## Para Girişi Olan Dayanak Varlıklar

	Kapanış	İşlem Hacmi (Mln TL)
KCHOL	79.00	2,110.83462
TUPRS	539.00	2,069.89807
GARAN	28.36	1,691.72363
DOHOL	9.34	830.71430
SKBNK	2.34	473.40307

## Para Çıkışı Olan Dayanak Varlıklar

	Kapanış	İşlem Hacmi (Mln TL)
SISE	42.84	2,220.41
SAHOL	40.74	1,406.52
TSKB	4.11	611.59
AKSEN	29.14	236.05

## Yüksek Hacimliler

	İşlem Hacmi (Mln TL)
XU030	38,183.50
XSD25	24,147.52
X10XB	17,702.56
XLBNK	10,762.34
ISCTR	3,595.62

## Dayanak Varlıkların Teknik Göstergeler Konuları

Kod	5 Günlük H.O	10 Günlük H.O	20 Günlük H.O	50 Günlük H.O	RSI	StochS	MACD	CCI
AEFES	ALIM	ALIM	ALIM	ALIM	ALIM	SATIM	ALIM	ALIM
AKBNK	ALIM	ALIM	ALIM	ALIM	ALIM	ALIM	SATIM	ALIM
AKSEN	SATIM	SATIM	SATIM	SATIM	SATIM	ALIM	SATIM	SATIM
ALARK	SATIM	SATIM	SATIM	SATIM	SATIM	SATIM	SATIM	SATIM
ARCLK	SATIM	SATIM	SATIM	ALIM	SATIM	ALIM	SATIM	SATIM
ASELS	SATIM	SATIM	SATIM	SATIM	SATIM	ALIM	SATIM	SATIM
BIMAS	ALIM	ALIM	ALIM	ALIM	ALIM	SATIM	ALIM	ALIM
CNH/TRY	ALIM	ALIM	ALIM	ALIM	ALIM	SATIM	ALIM	ALIM
DOHOL	ALIM	ALIM	ALIM	ALIM	ALIM	ALIM	SATIM	ALIM
ECILC	SATIM	SATIM	SATIM	SATIM	SATIM	SATIM	SATIM	ALIM
EKGYO	SATIM	SATIM	SATIM	SATIM	SATIM	ALIM	SATIM	SATIM
ENJSA	SATIM	SATIM	SATIM	SATIM	SATIM	ALIM	SATIM	SATIM
EREGL	SATIM	SATIM	SATIM	SATIM	SATIM	ALIM	SATIM	SATIM
EUR/TRY	ALIM	ALIM	ALIM	ALIM	ALIM	SATIM	ALIM	ALIM
EUR/USD	ALIM	ALIM	ALIM	ALIM	ALIM	SATIM	ALIM	ALIM
FROTO	ALIM	ALIM	ALIM	ALIM	SATIM	ALIM	SATIM	SATIM
GARAN	ALIM	ALIM	ALIM	ALIM	ALIM	SATIM	ALIM	ALIM
GBP/USD	ALIM	ALIM	ALIM	ALIM	ALIM	SATIM	ALIM	ALIM
GUBRF	SATIM	SATIM	SATIM	SATIM	SATIM	ALIM	SATIM	SATIM
HALKB	SATIM	SATIM	SATIM	SATIM	SATIM	SATIM	SATIM	SATIM
HEKTS	SATIM	SATIM	SATIM	SATIM	SATIM	ALIM	SATIM	SATIM
ISCTR	SATIM	SATIM	ALIM	ALIM	SATIM	SATIM	SATIM	ALIM
ISGYO	SATIM	SATIM	SATIM	SATIM	SATIM	ALIM	SATIM	SATIM
KARSN	SATIM	SATIM	SATIM	SATIM	SATIM	ALIM	SATIM	SATIM
KCHOL	ALIM	ALIM	ALIM	ALIM	ALIM	SATIM	SATIM	ALIM
KOZAA	SATIM	SATIM	SATIM	SATIM	SATIM	ALIM	ALIM	SATIM
KOZAL	ALIM	ALIM	SATIM	SATIM	ALIM	ALIM	ALIM	SATIM
KRDMD	SATIM	SATIM	SATIM	SATIM	ALIM	ALIM	SATIM	ALIM
MGROS	ALIM	ALIM	ALIM	ALIM	ALIM	ALIM	SATIM	ALIM
ODAS	SATIM	SATIM	SATIM	SATIM	SATIM	SATIM	SATIM	SATIM
OYAKC	SATIM	SATIM	SATIM	SATIM	SATIM	ALIM	SATIM	SATIM
PETKM	SATIM	SATIM	SATIM	SATIM	SATIM	ALIM	SATIM	SATIM
PGSUS	SATIM	SATIM	SATIM	SATIM	SATIM	SATIM	SATIM	ALIM
RUB/TRY	SATIM	SATIM	SATIM	SATIM	ALIM	ALIM	ALIM	SATIM
SAHOL	SATIM	SATIM	SATIM	SATIM	ALIM	SATIM	SATIM	ALIM
SASA	SATIM	SATIM	SATIM	SATIM	SATIM	SATIM	SATIM	ALIM
SISE	SATIM	SATIM	SATIM	SATIM	SATIM	SATIM	SATIM	ALIM
SKBNK	ALIM	ALIM	SATIM	SATIM	ALIM	SATIM	SATIM	ALIM
SOKM	ALIM	ALIM	ALIM	ALIM	ALIM	SATIM	SATIM	ALIM
TAVHL	ALIM	SATIM	SATIM	SATIM	ALIM	SATIM	SATIM	ALIM
TCELL	ALIM	SATIM	SATIM	SATIM	ALIM	ALIM	ALIM	ALIM
THYAO	SATIM	SATIM	SATIM	SATIM	SATIM	ALIM	SATIM	SATIM
TKFEN	SATIM	SATIM	SATIM	SATIM	SATIM	ALIM	SATIM	SATIM
TOASO	ALIM	ALIM	ALIM	ALIM	ALIM	ALIM	SATIM	ALIM
TSKB	SATIM	SATIM	SATIM	SATIM	SATIM	SATIM	SATIM	SATIM
TTKOM	SATIM	SATIM	SATIM	SATIM	SATIM	ALIM	ALIM	SATIM
TUPRS	ALIM	ALIM	SATIM	ALIM	ALIM	SATIM	SATIM	ALIM
USD/TRY	ALIM	ALIM	ALIM	ALIM	ALIM	SATIM	ALIM	ALIM
VAKBN	SATIM	SATIM	SATIM	SATIM	SATIM	SATIM	SATIM	ALIM
VESTL	SATIM	SATIM	SATIM	SATIM	SATIM	SATIM	SATIM	SATIM
X10XB	SATIM	SATIM	SATIM	SATIM	ALIM	SATIM	SATIM	ALIM
XAU/TRY	ALIM	ALIM	ALIM	ALIM	SATIM	ALIM	ALIM	SATIM
XAU/USD	ALIM	ALIM	ALIM	ALIM	ALIM	SATIM	ALIM	ALIM
XLBNK	SATIM	SATIM	SATIM	ALIM	SATIM	SATIM	SATIM	SATIM
XSD25	SATIM	SATIM	SATIM	SATIM	SATIM	ALIM	SATIM	ALIM
XU030	SATIM	SATIM	SATIM	SATIM	SATIM	ALIM	SATIM	ALIM
YKBNK	SATIM	SATIM	SATIM	ALIM	SATIM	SATIM	SATIM	SATIM

Kod	Destek 3	Destek 2	Destek 1	Kapanış	Pivot	Direnç 1	Direnç 2	Direnç 3
	<b>DESTEKLER</b>				<b>DİRENÇLER</b>			
F_AEFES0323	62.34	63.19	63.99	<b>64.78</b>	<b>64.84</b>	65.64	66.49	67.29
F_AEFES0423	56.65	60.95	63.32	<b>65.69</b>	<b>67.62</b>	69.99	74.29	76.66
F_AKBNK0323	15.82	16.22	16.45	<b>16.68</b>	<b>16.85</b>	17.08	17.48	17.71
F_AKBNK0423	16.09	16.46	16.68	<b>16.91</b>	<b>17.05</b>	17.27	17.64	17.86
F_AKSEN0323	27.30	28.20	28.65	<b>29.10</b>	<b>29.55</b>	30.00	30.90	31.35
F_AKSEN0423	26.92	27.96	28.70	<b>29.44</b>	<b>29.74</b>	30.48	31.52	32.26
F_ALARK0323	62.26	63.89	64.83	<b>65.76</b>	<b>66.46</b>	67.40	69.03	69.97
F_ALARK0423	62.97	64.74	65.72	<b>66.71</b>	<b>67.49</b>	68.47	70.24	71.22
F_ARCLK0323	110.78	113.92	115.86	<b>117.81</b>	<b>119.00</b>	120.94	124.08	126.02
F_ARCLK0423	112.79	115.91	117.95	<b>120.00</b>	<b>121.07</b>	123.11	126.23	128.27
F_ASELS0323	50.10	51.48	52.22	<b>52.95</b>	<b>53.60</b>	54.34	55.72	56.46
F_ASELS0423	50.93	52.34	53.10	<b>53.85</b>	<b>54.51</b>	55.27	56.68	57.44
F_BIMAS0323	140.85	142.94	144.66	<b>146.38</b>	<b>146.75</b>	148.47	150.56	152.28
F_BIMAS0423	143.13	145.28	146.93	<b>148.57</b>	<b>149.08</b>	150.73	152.88	154.53
F_CNHTRY0323	2.79	2.79	2.79	<b>2.79</b>	<b>2.79</b>	2.79	2.79	2.79
F_CNHTRY0423	2.90	2.90	2.90	<b>2.90</b>	<b>2.90</b>	2.90	2.90	2.90
F_DOHOL0323	8.51	8.76	9.04	<b>9.33</b>	<b>9.29</b>	9.57	9.82	10.10
F_DOHOL0423	8.69	8.93	9.20	<b>9.48</b>	<b>9.44</b>	9.71	9.95	10.22
F_ECILC0323	27.00	27.48	27.84	<b>28.20</b>	<b>28.32</b>	28.68	29.16	29.52
F_ECILC0423	26.90	27.44	27.81	<b>28.19</b>	<b>28.35</b>	28.72	29.26	29.63
F_EKGYO0323	6.04	6.20	6.30	<b>6.40</b>	<b>6.46</b>	6.56	6.72	6.82
F_EKGYO0423	5.90	6.07	6.17	<b>6.28</b>	<b>6.34</b>	6.44	6.61	6.71
F_ENJSA0323	26.29	26.83	27.36	<b>27.88</b>	<b>27.90</b>	28.43	28.97	29.50
F_ENJSA0423	23.59	24.64	25.36	<b>26.07</b>	<b>26.41</b>	27.13	28.18	28.90
F_EREGL0323	34.66	35.26	35.59	<b>35.92</b>	<b>36.19</b>	36.52	37.12	37.45
F_EREGL0423	35.35	35.92	36.24	<b>36.55</b>	<b>36.81</b>	37.13	37.70	38.02
F_EURTRY0323	20.60	20.69	20.76	<b>20.84</b>	<b>20.85</b>	20.93	21.01	21.09
F_EURTRY0423	21.47	21.56	21.69	<b>21.81</b>	<b>21.78</b>	21.90	21.99	22.12
F_EURUSD0323	1.08	1.08	1.08	<b>1.09</b>	<b>1.09</b>	1.09	1.10	1.10
F_EURUSD0423	1.08	1.08	1.09	<b>1.09</b>	<b>1.09</b>	1.10	1.10	1.11
F_FROTO0323	577.79	586.45	592.02	<b>597.60</b>	<b>600.68</b>	606.25	614.91	620.48
F_FROTO0423	585.17	595.08	600.17	<b>605.25</b>	<b>610.08</b>	615.17	625.08	630.17
F_GARAN0323	26.22	26.79	27.58	<b>28.37</b>	<b>28.15</b>	28.94	29.51	30.30
F_GARAN0423	25.50	25.99	26.57	<b>27.15</b>	<b>27.06</b>	27.64	28.13	28.71
F_GBPUSD0323	1.23	1.23	1.23	<b>1.24</b>	<b>1.24</b>	1.24	1.24	1.24
F_GBPUSD0423	1.23	1.23	1.23	<b>1.24</b>	<b>1.24</b>	1.24	1.24	1.25
F_GUBRF0323	182.15	190.07	194.93	<b>199.78</b>	<b>202.85</b>	207.71	215.63	220.49
F_GUBRF0423	185.95	193.95	198.85	<b>203.76</b>	<b>206.85</b>	211.75	219.75	224.65
F_HALKB0323	10.34	10.52	10.61	<b>10.71</b>	<b>10.79</b>	10.88	11.06	11.15
F_HALKB0423	10.22	10.39	10.55	<b>10.70</b>	<b>10.72</b>	10.88	11.05	11.21
F_HEKTS0323	26.36	27.19	27.62	<b>28.06</b>	<b>28.45</b>	28.88	29.71	30.14
F_HEKTS0423	26.71	27.56	28.02	<b>28.48</b>	<b>28.87</b>	29.33	30.18	30.64
F_ISCTR0323	12.63	12.98	13.25	<b>13.53</b>	<b>13.60</b>	13.87	14.22	14.49
F_ISCTR0423	11.94	12.30	12.57	<b>12.83</b>	<b>12.93</b>	13.20	13.56	13.83
F_ISGYO0323	9.08	9.24	9.33	<b>9.42</b>	<b>9.49</b>	9.58	9.74	9.83
F_ISGYO0423	8.96	9.25	9.42	<b>9.59</b>	<b>9.71</b>	9.88	10.17	10.34
F_KARSN0323	7.73	7.95	8.10	<b>8.25</b>	<b>8.32</b>	8.47	8.69	8.84
F_KARSN0423	7.84	8.07	8.22	<b>8.37</b>	<b>8.45</b>	8.60	8.83	8.98
F_KCHOL0323	72.14	74.20	76.59	<b>78.98</b>	<b>78.65</b>	81.04	83.10	85.49
F_KCHOL0423	73.73	75.77	78.05	<b>80.32</b>	<b>80.09</b>	82.37	84.41	86.69
F_KOZAA0323	35.49	36.29	36.79	<b>37.30</b>	<b>37.59</b>	38.09	38.89	39.39
F_KOZAA0423	36.27	37.02	37.49	<b>37.95</b>	<b>38.24</b>	38.71	39.46	39.93
F_KOZAL0323N1	20.05	20.38	20.67	<b>20.95</b>	<b>21.00</b>	21.29	21.62	21.91
F_KOZAL0423N1	19.33	19.74	20.05	<b>20.35</b>	<b>20.46</b>	20.77	21.18	21.49
F_KRDMD0323	18.44	18.77	18.99	<b>19.20</b>	<b>19.32</b>	19.54	19.87	20.09
F_KRDMD0423	18.85	19.16	19.35	<b>19.54</b>	<b>19.66</b>	19.85	20.16	20.35
F_MGROS0323	159.46	163.03	165.66	<b>168.29</b>	<b>169.23</b>	171.86	175.43	178.06
F_MGROS0423	161.59	165.25	167.98	<b>170.70</b>	<b>171.64</b>	174.37	178.03	180.76
F_ODAS0323	5.99	6.12	6.20	<b>6.27</b>	<b>6.33</b>	6.41	6.54	6.62
F_ODAS0423	6.06	6.20	6.29	<b>6.37</b>	<b>6.43</b>	6.52	6.66	6.75
F_OYAKC0323	30.55	32.25	33.16	<b>34.06</b>	<b>34.86</b>	35.77	37.47	38.38
F_OYAKC0423	31.20	32.86	33.77	<b>34.68</b>	<b>35.43</b>	36.34	38.00	38.91
F_PETKM0323	13.30	13.66	13.88	<b>14.09</b>	<b>14.24</b>	14.46	14.82	15.04
F_PETKM0423	13.47	13.83	14.05	<b>14.26</b>	<b>14.41</b>	14.63	14.99	15.21
F_PGSUS0323	445.53	450.97	455.75	<b>460.54</b>	<b>461.19</b>	465.97	471.41	476.19
F_PGSUS0423	448.09	455.80	461.79	<b>467.79</b>	<b>469.50</b>	475.49	483.20	489.19



Kod	Destek 3	Destek 2	Destek 1	Kapanış	Pivot	Direnç 1	Direnç 2	Direnç 3
	<b>DESTEKLER</b>				<b>DİRENÇLER</b>			
F_SAHOL0323	38.65	39.64	40.20	<b>40.76</b>	<b>41.19</b>	41.75	42.74	43.30
F_SAHOL0423	37.61	38.62	39.18	<b>39.74</b>	<b>40.19</b>	40.75	41.76	42.32
F_SASA0323	97.10	99.96	101.68	<b>103.40</b>	<b>104.54</b>	106.26	109.12	110.84
F_SASA0423	97.89	101.00	102.79	<b>104.57</b>	<b>105.90</b>	107.69	110.80	112.59
F_SISE0323	40.95	41.88	42.37	<b>42.87</b>	<b>43.30</b>	43.79	44.72	45.21
F_SISE0423	41.61	42.55	43.06	<b>43.57</b>	<b>44.00</b>	44.51	45.45	45.96
F_SKBNK0323	2.03	2.11	2.23	<b>2.34</b>	<b>2.31</b>	2.43	2.51	2.63
F_SKBNK0423	2.02	2.10	2.22	<b>2.33</b>	<b>2.30</b>	2.42	2.50	2.62
F_SOKM0323	26.58	27.96	28.93	<b>29.89</b>	<b>30.31</b>	31.28	32.66	33.63
F_SOKM0423	28.90	29.34	29.82	<b>30.30</b>	<b>30.26</b>	30.74	31.18	31.66
F_TAVHL0323	70.85	72.22	73.84	<b>75.46</b>	<b>75.21</b>	76.83	78.20	79.82
F_TAVHL0423	71.94	73.36	74.96	<b>76.55</b>	<b>76.38</b>	77.98	79.40	81.00
F_TCELL0323	30.24	30.97	31.35	<b>31.72</b>	<b>32.08</b>	32.46	33.19	33.57
F_TCELL0423	30.66	31.42	31.80	<b>32.18</b>	<b>32.56</b>	32.94	33.70	34.08
F_THYAO0323	116.55	119.04	120.48	<b>121.93</b>	<b>122.97</b>	124.41	126.90	128.34
F_THYAO0423	118.73	121.20	122.61	<b>124.01</b>	<b>125.08</b>	126.49	128.96	130.37
F_TKFEN0323	31.15	32.23	32.78	<b>33.33</b>	<b>33.86</b>	34.41	35.49	36.04
F_TKFEN0423	30.12	31.22	31.80	<b>32.38</b>	<b>32.90</b>	33.48	34.58	35.16
F_TOASO0323	180.83	184.31	188.05	<b>191.80</b>	<b>191.53</b>	195.27	198.75	202.49
F_TOASO0423	184.06	187.49	191.28	<b>195.07</b>	<b>194.71</b>	198.50	201.93	205.72
F_TSKB0323	3.72	3.88	4.00	<b>4.11</b>	<b>4.16</b>	4.28	4.44	4.56
F_TSKB0423	3.84	3.98	4.08	<b>4.17</b>	<b>4.22</b>	4.32	4.46	4.56
F_TTKOM0323	16.74	17.05	17.20	<b>17.36</b>	<b>17.51</b>	17.66	17.97	18.12
F_TTKOM0423	17.04	17.34	17.49	<b>17.65</b>	<b>17.79</b>	17.94	18.24	18.39
F_TUPRS0323	510.50	520.87	529.90	<b>538.92</b>	<b>540.27</b>	549.30	559.67	568.70
F_TUPRS0423	517.96	529.08	537.54	<b>546.00</b>	<b>548.66</b>	557.12	568.24	576.70
F_USDTRY0323	19.12	19.14	19.16	<b>19.19</b>	<b>19.18</b>	19.20	19.22	19.24
F_USDTRY0423	19.75	19.80	19.87	<b>19.94</b>	<b>19.92</b>	19.99	20.04	20.11
F_VAKBN0323	8.54	8.74	8.88	<b>9.03</b>	<b>9.08</b>	9.22	9.42	9.56
F_VAKBN0423	8.84	8.96	9.05	<b>9.15</b>	<b>9.17</b>	9.26	9.38	9.47
F_VESTL0323	46.30	47.53	48.35	<b>49.18</b>	<b>49.58</b>	50.40	51.63	52.45
F_VESTL0423	46.73	48.13	48.86	<b>49.60</b>	<b>50.26</b>	50.99	52.39	53.12
F_X10XB0423	6,469.17	6,609.08	6,687.67	<b>6,766.25</b>	<b>6,827.58</b>	6,906.17	7,046.08	7,124.67
F_X10XB0623	7,178.83	7,179.17	7,179.33	<b>7,179.50</b>	<b>7,179.67</b>	7,179.83	7,180.17	7,180.33
F_XAUTRYM0423	1,260.63	1,263.58	1,268.99	<b>1,274.40</b>	<b>1,271.94</b>	1,277.35	1,280.30	1,285.71
F_XAUTRYM0623	1,382.83	1,387.67	1,393.83	<b>1,400.00</b>	<b>1,398.67</b>	1,404.83	1,409.67	1,415.83
F_XAUUSD0423	1,961.72	1,969.08	1,980.77	<b>1,992.45</b>	<b>1,988.13</b>	1,999.82	2,007.18	2,018.87
F_XAUUSD0623	1,986.40	1,992.20	2,003.25	<b>2,014.30</b>	<b>2,009.05</b>	2,020.10	2,025.90	2,036.95
F_XLBNK0423	3,901.58	3,977.67	4,021.83	<b>4,066.00</b>	<b>4,097.92</b>	4,142.08	4,218.17	4,262.33
F_XLBNK0623	4,174.75	4,225.50	4,258.50	<b>4,291.50</b>	<b>4,309.25</b>	4,342.25	4,393.00	4,426.00
F_XSD250423	4,345.08	5,006.17	5,603.08	<b>6,200.00</b>	<b>6,264.17</b>	6,861.08	7,522.17	8,119.08
F_XU0300423	5,189.08	5,299.67	5,364.58	<b>5,429.50</b>	<b>5,475.17</b>	5,540.08	5,650.67	5,715.58
F_XU0300623	5,505.92	5,620.08	5,687.67	<b>5,755.25</b>	<b>5,801.83</b>	5,869.42	5,983.58	6,051.17
F_YKBNK0323	9.36	9.60	9.75	<b>9.89</b>	<b>9.99</b>	10.14	10.38	10.53
F_YKBNK0423	9.54	9.78	9.93	<b>10.07</b>	<b>10.17</b>	10.32	10.56	10.71



Sözleşme Kodu	Vade Ayı	Uzlaşma Fiyatı	Önceki Uzlaşma Fiyatı	Değişim	Değişim Puan	Gün İçi Yüksek	Gün İçi Düşük	İşlem Miktarı	İşlem Hacim	Açık Pozisyon	Açık Pozisyon Değişimi	Vadeye Kalan Gün Sayısı	Takasbank Başlangıç Teminatları
<b>ENDEKS KONTRATLARI</b>													
F_XU0300423	28.04.2023	5,422.00	5,502.50	-1.46 %	-80.50	5,585.75	5,410.25	223,625.00	12,299,768,045.00	277,130.00	-5,480.00	29	8,705
F_XU0300623	26.06.2023	5,754.25	5,815.25	-1.05 %	-61.00	5,916.00	5,734.25	8,155.00	477,716,887.50	17,060.00	6,131.00	88	8,705
F_XU0300823	31.08.2023	6,123.25	6,098.50	0.41 %	24.75	6,200.00	6,068.75	27.00	1,656,807.50	324.00	13.00	154	8,705
F_XU0301223	29.12.2023	6,932.00	6,949.25	-0.25 %	-17.25	7,049.75	6,915.00	25.00	1,741,807.50	786.00	6.00	274	8,705
<b>DÖVİZ KONTRATLARI</b>													
F_CNHTRY0323	31.03.2023	2.7905	2.7905	0.00 %	0.00	2.7905	2.7905	3	83,715	1	-3	1	4,155
F_CNHTRY0423	28.04.2023	2.9003	2.9336	-1.14 %	-0.03	2.9003	2.9003	1	29,003	1	0	29	4,155
F_EURTRY0323	31.03.2023	20.9135	20.8159	0.47 %	0.10	20.9388	20.7753	845	17,609,849	1,586	-800	1	3,020
F_EURTRY0423	28.04.2023	21.8607	21.6877	0.80 %	0.17	21.8640	21.6500	472	10,273,990	13,287	318	29	3,020
F_EURUSD0323	31.03.2023	1.0909	1.0837	0.66 %	0.01	1.0925	1.0828	10,567	219,158,738	12,077	-8,701	1	760
F_EURUSD0423	28.04.2023	1.0940	1.0875	0.60 %	0.01	1.0952	1.0857	5,307	110,663,107	43,709	706	29	760
F_GBPUSD0323	31.03.2023	1.2360	1.2347	0.11 %	0.00	1.2379	1.2342	7	165,316	176	-1	1	1,045
F_GBPUSD0423	28.04.2023	1.2366	1.2341	0.20 %	0.00	1.2396	1.2326	33	779,489	52	11	29	1,045
F_RUBTRY0323	31.03.2023	0.0000	0.0000	0.00 %	0.00	0.0000	0.0000					1	5,605
F_RUBTRY0423	28.04.2023	0.0000	0.0000	0.00 %	0.00	0.0000	0.0000					29	5,605
F_USDTRY0323	31.03.2023	19.1818	19.1937	-0.06 %	-0.01	19.1935	19.1551	71,573	1,372,355,677	375,645	-38,380	1	2,685
F_USDTRY0423	28.04.2023	19.9462	19.9532	-0.04 %	-0.01	19.9699	19.8500	98,747	1,967,522,807	1,217,521	54,007	29	2,685
F_P_USDTRY0323	31.03.2023	0.0000	0.0000	0.00 %	0.00	0.0000	0.0000					1	2,685
F_P_USDTRY0423	28.04.2023	0.0000	0.0000	0.00 %	0.00	0.0000	0.0000					29	2,685
<b>KIYMETLİ MADEN KONTRATLARI</b>													
F_XAUTRYM0423	28.04.2023	1,274.270	1,270.720	0.28 %	3.55	1,274.890	1,266.530	94,545	120,103,242	1,110,436	12,969	29	180
F_XAUTRYM0623	26.06.2023	1,399.890	1,397.490	0.17 %	2.40	1,403.500	1,392.500	40,308	56,311,568	273,024	19,085	88	180
F_XAUUSD0423	28.04.2023	1,985.300	1,977.950	0.37 %	7.35	1,995.500	1,976.450	24,818	939,991,436	93,598	8,886	29	2,755
F_XAUUSD0623	26.06.2023	2,004.550	2,000.700	0.19 %	3.85	2,014.850	1,998.000	1,445	55,317,887	9,212	455	88	2,755
<b>PAY VADELİ</b>													
F_AEFES0323	31.03.2023	64.670	64.890	-0.34 %	-0.22	65.700	64.050	2,976	19,268,858	4,184	-547	1	1,065
F_AEFES0423	28.04.2023	65.650	65.990	-0.52 %	-0.34	71.920	65.250	2,820	18,585,853	6,218	742	29	1,065
F_AKBNK0323	31.03.2023	16.660	16.880	-1.30 %	-0.22	17.250	16.620	468,704	797,590,299	222,353	-132,877	1	355
F_AKBNK0423	28.04.2023	16.880	17.080	-1.17 %	-0.20	17.410	16.820	238,844	411,362,130	446,741	50,244	29	355
F_AKSEN0323	31.03.2023	29.150	30.200	-3.48 %	-1.05	30.450	29.100	10,253	30,663,748	12,165	-2,180	1	585
F_AKSEN0423	28.04.2023	29.450	30.550	-3.60 %	-1.10	30.780	29.000	7,723	23,330,680	8,484	2,621	29	585
F_ALARK0323	31.03.2023	65.850	67.540	-2.50 %	-1.69	68.100	65.530	6,079	40,785,882	7,483	-1,579	1	1,320
F_ALARK0423	28.04.2023	66.750	68.660	-2.78 %	-1.91	69.250	66.500	5,190	35,363,943	14,943	2,179	29	1,320
F_ARCLK0323	31.03.2023	117.960	119.030	-0.90 %	-1.07	122.130	117.050	10,651	127,663,527	7,881	-1,530	1	2,295
F_ARCLK0423	28.04.2023	120.010	121.140	-0.93 %	-1.13	124.180	119.020	5,057	61,735,305	4,289	1,359	29	2,295
F_ASELS0323	31.03.2023	52.920	54.260	-2.47 %	-1.34	54.990	52.870	51,902	281,994,389	46,435	-12,578	1	1,015
F_ASELS0423	28.04.2023	53.820	55.170	-2.45 %	-1.35	55.930	53.760	31,684	174,733,728	80,828	9,534	29	1,015
F_BIMAS0323	31.03.2023	146.320	147.510	-0.81 %	-1.19	148.840	145.030	12,426	183,203,902	16,509	-3,067	1	2,085
F_BIMAS0423	28.04.2023	148.590	150.020	-0.95 %	-1.43	151.240	147.440	19,975	299,410,317	29,617	4,274	29	2,085
F_DOHOL0323	31.03.2023	9.360	9.030	3.65 %	0.33	9.530	9.000	233,470	217,123,218	134,892	-16,670	1	175
F_DOHOL0423	28.04.2023	9.500	9.150	3.83 %	0.35	9.670	9.160	161,318	152,334,947	291,244	39,196	29	175
F_ECILC0323	31.03.2023	28.200	28.010	0.68 %	0.19	28.800	27.960	5,062	14,383,358	5,368	209	1	590
F_ECILC0423	28.04.2023	28.190	28.250	-0.21 %	-0.06	28.880	27.970	3,939	11,218,507	7,588	1,512	29	590
F_EKGYO0323	31.03.2023	6.400	6.490	-1.39 %	-0.09	6.620	6.360	419,314	273,408,672	317,213	-41,838	1	150
F_EKGYO0423	28.04.2023	6.260	6.360	-1.57 %	-0.10	6.500	6.230	203,961	130,958,735	244,158	67,839	29	150
F_ENJSA0323	31.03.2023	27.710	27.910	-0.72 %	-0.20	28.450	27.380	18,961	53,398,576	26,572	-4,431	1	565
F_ENJSA0423	28.04.2023	26.010	26.110	-0.38 %	-0.10	27.470	25.700	10,389	27,392,471	27,394	4,410	29	565
F_EREGL0323	31.03.2023	35.920	36.390	-1.29 %	-0.47	36.790	35.860	91,327	333,534,212	88,833	-14,852	1	715
F_EREGL0423	28.04.2023	36.520	36.930	-1.11 %	-0.41	37.390	36.500	66,021	244,892,597	173,159	19,631	29	715
F_FROTO0323	31.03.2023	596.690	606.080	-1.55 %	-9.39	609.330	595.100	2,511	151,480,787	2,521	-560	1	11,455
F_FROTO0423	28.04.2023	606.840	616.610	-1.58 %	-9.77	620.000	605.000	1,892	116,069,198	1,827	632	29	11,455
F_GARAN0323	31.03.2023	28.340	27.640	2.53 %	0.70	28.720	27.360	118,800	334,455,370	59,027	-10,471	1	505
F_GARAN0423	28.04.2023	27.140	26.670	1.76 %	0.47	27.550	26.480	51,268	138,405,362	58,824	13,199	29	505
F_GUBRF0323	31.03.2023	198.760	209.600	-5.17 %	-10.84	210.780	198.000	29,621	608,083,106	28,368	-13,291	1	4,275
F_GUBRF0423	28.04.2023	202.720	213.620	-5.10 %	-10.90	214.840	201.940	30,605	642,585,899	73,521	15,766	29	4,275
F_HALKB0323	31.03.2023	10.710	10.800	-0.83 %	-0.09	10.960	10.690	70,726	76,372,253	40,649	-11,908	1	220
F_HALKB0423	28.04.2023	10.620	10.730	-1.03 %	-0.11	10.900	10.570	32,692	35,042,117	45,240	15,918	29	220
F_HEKTS0323	31.03.2023	28.050	29.060	-3.48 %	-1.01	29.270	28.010	27,889	80,019,886	30,894	-8,937	1	645
F_HEKTS0423	28.04.2023	28.480	29.460	-3.33 %	-0.98	29.720	28.410	22,132	64,495,087	38,742	7,641	29	645
F_ISCTR0323	31.03.2023	13.510	13.560	-0.37 %	-0.05	13.940	13.320	672,895	917,301,971	300,343	-71,593	1	270
F_ISCTR0423	28.04.2023	12.830	12.910	-0.62 %	-0.08	13.300	12.670	347,389	452,080,408	608,140	91,080	29	270
F_ISGYO0323	31.03.2023	9.440	9.520	-0.84 %	-0.08	9.650	9.400	49,790	47,562,431	67,322	-8,984	1	195
F_ISGYO0423	28.04.2023	9.560	9.620	-0.62 %	-0.06	10.000	9.540	17,799	17,168,016	87,296	9,228	29	195
F_KARSN0323	31.03.2023	8.210	8.410	-2.38 %	-0.20	8.540	8.170	46,327	38,914,249	29,424	-7,792	1	165
F_KARSN0423	28.04.2023	8.360	8.540	-2.11 %	-0.18	8.680	8.300	13,012	11,095,461	13,649	2,432	29	165
F_KCHOL0323	31.03.2023	78.900	77.770	1.45 %	1.13	80.710	76.260	64,879	512,279,817	44,235	1,681	1	1,615
F_KCHOL0423	28.04.2023	80.240	79.160	1.36 %	1.08	82.140	77.820	99,415	799,526,358	168,577	31,185	29	1,615

Sözleşme Kodu	Vade Ayı	Uzlaşma Fiyatı	Önceki Uzlaşma Fiyatı	Değişim	Değişim Puan	Gün İçi Yüksek	Gün İçi Düşük	İşlem Miktarı	İşlem Hacim	Açık Pozisyon	Açık Pozisyon Değişimi	Kalan Gün Sayısı	Vadeye Başlangıç Teminatları
<b>PAY VADELİ</b>													
F_KOZAA0323	31.03.2023	37.300	37.120	0.48 %	0.18	38.380	37.080	29,140	109,854,699	27,181	-5,453	1	745
F_KOZAA0423	28.04.2023	37.990	37.840	0.40 %	0.15	39.000	37.780	11,947	45,784,645	37,807	3,661	29	745
F_KOZAL0323N1	31.03.2023	20.930	20.850	0.38 %	0.08	21.340	20.720	4,932	218,583,981	5,487	-886	1	385
F_KOZAL0423N1	28.04.2023	20.400	20.480	-0.39 %	-0.08	20.880	20.160	3,060	132,476,484	5,061	850	29	385
F_KRDM0323	31.03.2023	19.180	19.300	-0.62 %	-0.12	19.660	19.110	176,435	343,176,132	73,070	-40,030	1	375
F_KRDM0423	28.04.2023	19.490	19.600	-0.56 %	-0.11	19.970	19.470	62,267	123,036,404	115,371	18,363	29	375
F_MGROS0323	31.03.2023	168.190	167.350	0.50 %	0.84	172.800	166.600	3,019	51,194,157	2,141	-394	1	2,900
F_MGROS0423	28.04.2023	170.700	169.520	0.70 %	1.18	175.310	168.920	1,657	28,478,479	1,450	318	29	2,900
F_ODAS0323	31.03.2023	6.280	6.400	-1.88 %	-0.12	6.470	6.260	137,995	88,058,895	110,570	-34,161	1	145
F_ODAS0423	28.04.2023	6.380	6.520	-2.15 %	-0.14	6.580	6.350	72,579	47,163,171	142,824	48,519	29	145
F_OYAKC0323	31.03.2023	34.060	35.690	-4.57 %	-1.63	36.570	33.960	28,211	100,245,461	12,228	-1,267	1	770
F_OYAKC0423	28.04.2023	34.670	36.140	-4.07 %	-1.47	37.090	34.520	15,188	54,679,404	9,074	3,478	29	770
F_PETKM0323	31.03.2023	14.130	14.390	-1.81 %	-0.26	14.610	14.030	177,505	255,343,233	86,267	-41,501	1	290
F_PETKM0423	28.04.2023	14.230	14.600	-2.53 %	-0.37	14.780	14.200	89,630	130,409,699	135,379	26,979	29	290
F_PGSUS0323	31.03.2023	459.370	466.210	-1.47 %	-6.84	466.620	456.400	3,660	169,094,475	3,365	-514	1	9,530
F_PGSUS0423	28.04.2023	466.890	474.630	-1.63 %	-7.74	477.200	463.500	2,398	112,529,061	2,357	2	29	9,530
F_SAHOL0323	31.03.2023	40.690	41.580	-2.14 %	-0.89	42.180	40.630	63,848	264,528,351	78,174	-17,224	1	720
F_SAHOL0423	28.04.2023	39.690	40.550	-2.12 %	-0.86	41.200	39.630	51,954	210,489,631	150,677	27,345	29	720
F_SASA0323	31.03.2023	103.110	107.080	-3.71 %	-3.97	107.400	102.820	16,193	171,266,252	14,942	-2,930	1	2,105
F_SASA0423	28.04.2023	104.670	108.730	-3.73 %	-4.06	109.020	104.120	15,727	169,100,854	26,000	2,885	29	2,105
F_SISE0323	31.03.2023	42.860	43.110	-0.58 %	-0.25	44.220	42.800	80,086	349,202,777	54,213	-14,688	1	840
F_SISE0423	28.04.2023	43.560	43.840	-0.64 %	-0.28	44.940	43.490	71,754	318,468,280	110,109	18,474	29	840
F_SKBK0323	31.03.2023	2.340	2.200	6.36 %	0.14	2.400	2.200	211,160	48,770,903	105,132	37,148	1	50
F_SKBK0423	28.04.2023	2.330	2.220	4.95 %	0.11	2.390	2.190	199,506	46,155,039	172,569	114,957	29	50
F_SOKM0323	31.03.2023	29.850	29.980	-0.43 %	-0.13	31.700	29.350	14,479	43,372,198	18,934	-4,283	1	505
F_SOKM0423	28.04.2023	30.280	30.410	-0.43 %	-0.13	30.700	29.780	8,460	25,679,483	18,059	3,370	29	505
F_TAVHL0323	31.03.2023	75.390	74.190	1.62 %	1.20	76.580	73.590	11,687	87,839,498	9,141	-2,013	1	1,370
F_TAVHL0423	28.04.2023	76.540	75.340	1.59 %	1.20	77.810	74.790	6,275	48,048,926	22,547	1,492	29	1,370
F_TCELL0323	31.03.2023	31.750	32.010	-0.81 %	-0.26	32.820	31.710	45,979	148,386,412	36,966	-4,668	1	575
F_TCELL0423	28.04.2023	32.250	32.470	-0.68 %	-0.22	33.320	32.180	29,990	98,286,023	64,133	7,170	29	575
F_THYAO0323	31.03.2023	122.060	124.610	-2.05 %	-2.55	125.450	121.520	46,015	570,309,976	40,486	-12,294	1	2,490
F_THYAO0423	28.04.2023	124.170	126.610	-1.93 %	-2.44	127.560	123.680	40,555	511,331,795	59,767	11,263	29	2,490
F_TKFEN0323	31.03.2023	33.350	34.000	-1.91 %	-0.65	34.940	33.310	21,834	75,005,374	16,048	-2,864	1	715
F_TKFEN0423	28.04.2023	32.420	32.980	-1.70 %	-0.56	34.000	32.320	10,472	35,056,782	16,271	3,303	29	715
F_TOASO0323	31.03.2023	191.410	189.500	1.01 %	1.91	195.000	187.780	11,646	222,723,777	6,005	-2,373	1	3,505
F_TOASO0423	28.04.2023	194.810	192.430	1.24 %	2.38	198.140	190.920	12,303	239,518,867	11,536	88	29	3,505
F_TSKB0323	31.03.2023	4.110	4.140	-0.72 %	-0.03	4.330	4.050	208,631	87,125,552	52,935	-17,011	1	90
F_TSKB0423	28.04.2023	4.160	4.190	-0.72 %	-0.03	4.370	4.130	88,500	37,453,121	72,798	32,923	29	90
F_TTKOM0323	31.03.2023	17.420	17.460	-0.23 %	-0.04	17.810	17.350	56,570	99,393,327	48,575	-11,515	1	325
F_TTKOM0423	28.04.2023	17.650	17.760	-0.62 %	-0.11	18.080	17.630	24,590	43,953,972	38,700	3,545	29	325
F_TUPRS0323	31.03.2023	536.690	537.200	-0.09 %	-0.51	550.650	531.250	11,363	611,696,202	5,151	-2,447	1	10,905
F_TUPRS0423	28.04.2023	544.540	544.530	0.00 %	0.01	559.780	540.200	6,089	333,797,265	7,676	2,185	29	10,905
F_VAKBN0323	31.03.2023	9.030	9.020	0.11 %	0.01	9.270	8.930	50,869	46,158,368	40,621	-7,786	1	185
F_VAKBN0423	28.04.2023	9.150	9.090	0.66 %	0.06	9.280	9.070	29,595	27,240,140	37,386	13,999	29	185
F_VESTL0323	31.03.2023	49.120	49.690	-1.15 %	-0.57	50.800	48.750	8,167	40,753,154	15,663	-1,340	1	1,025
F_VESTL0423	28.04.2023	49.910	50.530	-1.23 %	-0.62	51.650	49.520	4,575	23,194,420	14,101	1,340	29	1,025
F_YKBNK0323	31.03.2023	9.890	10.080	-1.88 %	-0.19	10.240	9.850	507,277	512,263,461	324,843	-38,246	1	205
F_YKBNK0423	28.04.2023	10.060	10.260	-1.95 %	-0.20	10.420	10.030	248,376	255,199,549	489,168	56,316	29	205

\*Takasbank pozisyon limitlerine ulaşmak için [tıklayınız.](#)

**Gedik Yatırım Menkul Değerler A.Ş. - Yatırım Danışmanlığı Birimi**

**Ünvan :** Gedik Yatırım Menkul Değerler A.Ş.

**Adres :** Altayçeşme Mah. Çamlı Sok. Ofis Park Maltepe No:21/4 Kat:10-11-12 Maltepe/İstanbul

**Tel :** (0216) 453 0053

**E-Posta :** vadeli@gedik.com

**\*Gedik Yatırım VİOP Bülteni, Genel Yatırım Tavsiyesi Kapsamında Yatırım Danışmanlığı Birimi Tarafından Hazırlanmaktadır.**

**YASAL UYARI**

Burada yer alan bilgiler Gedik Yatırım tarafından bilgilendirme amacıyla hazırlanmıştır. Yatırım sinyal, bilgi, yorum ve tavsiyeleri yatırım danışmanlığı kapsamında değildir. Yatırım danışmanlığı hizmeti; aracı kurumlar, portföy yönetim şirketleri, mevduat kabul etmeyen bankalar ile müşteri arasında imzalanacak yatırım danışmanlığı sözleşmesi çerçevesinde sunulmaktadır. Burada yer alan sinyal, yorum ve tavsiyeler, herhangi bir yatırım aracının alım satım önerisi ya da getiri vaadi olarak yorumlanmamalıdır. Bu görüşler mali durumunuz ile risk ve getiri tercihlerinize uygun olmayabilir ve sadece burada yer alan bilgilere ve sinyallere dayanarak yatırım kararı verilmesi beklentilerinize uygun sonuçlar doğurmayabilir. Burada yer alan sinyaller, fiyatlar, veriler ve bilgilerin tam ve doğru olduğu garanti edilemez; içerik, haber verilmeksizin değiştirilebilir. Tüm sinyal ve veriler, Gedik Yatırım tarafından güvenilir olduğuna inanılan kaynaklardan alınmıştır. Bu sinyal ve kaynakların kullanılması nedeni ile ortaya çıkabilecek hatalardan ve zararlardan Gedik Yatırım sorumlu değildir.

**Genel Müdürlük**

Altayçeşme Mah. Çamlı Sok. Ofis Park Maltepe No:21/4 Kat:10-11-12 Maltepe/  
İstanbul/Türkiye Tel: (0216) 453 00 00 (pbx) Faks: (0216) 377 11 36

**Alanya**

Şekerhane Mah. 1100 Sok. No: 9 / 206 Alanya / ANTALYA Tel: (0242) 519 23 17 (pbx)  
Faks: (0242) 513 93 81

**Adana-Seyhan**

Çınarlı Mah. Ziyapaşa Bulvarı No: 78 Güneş Ziyapaşa İş Merkezi Kat :5 No :504  
Seyhan/ADANA Tel: (0322) 355 03 50 (pbx) Faks: (0322) 290 35 18

**Ankara - Çankaya**

Simon Bolivar Cad. No: 8/6 Çankaya/ANKARA Tel: (0312) 438 27 00 (pbx) Faks: (0312)  
438 27 47

**Ankara - Kızılay**

Mustafa Kemal Mah. 2157 Sk. Dış Kapı No : 2 İç Kapı No : 11 Çankaya/ ANKARA Tel: (0312)  
232 09 49 (pbx) Faks: (0312) 232 09 49

**Antalya**

Tahıl Pazarı Mah.404 Sok. Hafız Ahmet Bedestenli No: 5/29-30 ANTALYA Tel: (0242) 248  
35 20 (pbx) Faks: (0242) 244 29 10

**Aydın**

Hasanefendi-Ramazan Paşa Mah. İstiklal Cad. Dış Kapı No : 23 İç Kapı No : 1 Efeler/AYDIN  
Tel: (0256) 999 17 87 (pbx) Faks:

**Aydın - Kuşadası**

Türkmen mah. Atatürk Bulvarı Belvü Sitesi C Blok Kat 2 Daire 3 Kuşadası /AYDIN Tel:  
(0256) 618 44 77 (pbx) Faks: (0256) 618 44 91

**Aydın - Nazilli**

Altıntaş Mah. İstasyon Bulvarı No:19 Kat:4 Daire:12 Nazilli / AYDIN Tel: (0256) 314 15 98 (pbx)  
Faks: (0256) 315 88 52

**Bağdat Caddesi Private**

Caddebostan Mah. Kantarcı Rıza Sk. Dış Kapı No:1 K:4 İç Kapı No:8 Kadıköy / İSTANBUL  
Tel: (0216) 453 01 93 (pbx) Faks: (0216) 411 23 54

**Balıkesir**

Eski Kuyumcular Mah. Anafartalar Cad. Acarlar İş Merkezi Dış Kapı No : 23 İç Kapı No : 1  
Karesi - BALIKESİR Tel: (0266) 999 12 40 (pbx) Faks:

**Bandırma**

Dere Mah. Ordu Cad. Kapı No:3 İç Kapı No:2 Bandırma/ BALIKESİR Tel: (0226) 999 10 75  
(pbx) Faks:

**Bodrum**

Çırkan Mah. Atatürk Bul. No: 16 C - İç Kapı Muğla/ BODRUM Tel: (0252) 316 32 70 (pbx)  
Faks: (0252) 316 92 70

**Bursa**

Fethiye Mah. Sanayi Cad., Corner Plus İş Merkezi No:263 Kat:2 D:22/26 Nilüfer/BURSA  
Tel: (0224) 220 51 50 (pbx) Faks: (0224) 220 50 99

**Bursa - Nilüfer**

Oduluk Mah. Liman Cad. No:7 Nilüfer / BURSA Tel: (0224) 275 35 50 (pbx) Faks: (0224) 451  
79 66

**Çanakkale**

Kemalpaşa Mah. Şair Ece Ahyan Meydanı Dış Kapı No: 22 Kat: 2 İç Kapı No:2 Merkez /  
ÇANAKKALE Tel: (0286) 999 17 02 (pbx) Faks:

**Çorlu**

Zafer Mah. Cumhuriyet Bulvarı Dış Kapı No:9T1 İç Kapı No:114 Çorlu TEKİRDAĞ Tel: (0282)  
888 96 20 (pbx) Faks:

**Çorum - Merkez**

Yavruturna Mah. 1. Maliye Sok. No: 1 Kat: 4 D: 22 Çorum Tel: (0364) 211 11 45 (pbx)  
Faks: (0364) 201 05 63

**Denizli - Merkez**

Saraylar Mah. İkinci Ticari Yol Sok. No: 32 Kat: 4 DENİZLİ Tel: (0258) 263 80 15 (pbx) Faks:  
(0258) 241 91 01

**Edirne - Merkez**

Sabuni Mah. Banka Aralığı Sok. Kardeşler İş Merkezi No:10/19 Merkez/EDİRNE Tel:  
(0284) 212 25 30 (pbx) Faks: (0284) 213 37 78

**Elazığ - Merkez**

Yeni Mah. Gazi Cd. No: 28/3 ELAZIĞ Tel: (0424) 233 28 01 (pbx) Faks: (0424) 233 27 35

**Eskişehir - Merkez**

Akarbaşı Mah. Atatürk Bulvarı No : 77 A Odunpazarı / ESKİŞEHİR Tel: (0222) 230 09 08  
(pbx) Faks: (0222) 220 37 02

**Etiler Private**

Etiler Mah. Yıldız Çiçeği Sok. No:11 Beşiktaş/İstanbul Tel: (0212) 999 50 11 (pbx) Faks:

**Gaziantep**

İncili Pınar Mah. Nail Bilen Cad. Uğur Plaza Sitesi Uğur Plaza Blok No: 5 İç Kapı No: 35  
Şehitkamil / Gaziantep Tel: (0342) 909 01 54 (pbx) Faks:

**İstanbul - Ataşehir**

Barbaros Mah. İhlamur Bulvarı Sarkaç Sok. Ağaoğlu My Prestige No:1 D: 12-13 Ataşehir/  
İSTANBUL Tel: (0216) 560 37 00 (pbx) Faks: (0216) 688 67 86

**İstanbul - Bakırköy**

Cevizlik Mah. Muhasebeci Sok. Neşe Han No: 1 Kat:3 Bakırköy/İSTANBUL Tel: (0212) 660  
85 25 (pbx) Faks: (0212) 570 03 03

**İstanbul - Kapalıçarşı**

Kürkçüler Sk. No: 25 Eminönü/Kapalıçarşı/İSTANBUL Tel: (0212) 513 40 01 (pbx) Faks:  
(0212) 527 16 86

**İstanbul - Maltepe**

Bağlarbaşı Mah. Bağdat Caddesi. Gedik İş Merkezi A Blok No: 414 Kat: 2 Daire: 22  
İSTANBUL Tel: (0216) 399 00 42 (pbx) Faks: (0216) 399 18 17

**İstanbul - Tophane**

Necatibey Cad. Alipaşa Degirmen Sok. No: 24 34425 Tophane/Karaköy/ İSTANBUL Tel:  
(0212) 251 60 06 (pbx) Faks: (0212) 293 49 03

**İstanbul - Ümraniye**

İnkılap Mah. Küçüksu Cad. Çeşminaz Sok. NO:2/7 Kat:3 Ümraniye Tel: (0216) 461 33 90  
(pbx) Faks: (0216) 328 10 32

**İzmir - Alsancak**

Cumhuriyet Bulvarı Arpacıoğlu Apt. No:139 Kat:3 Alsancak İZMİR Tel: (0232) 465 10 20 (pbx)  
Faks: (0232) 464 66 22

**Karabük - Merkez**

Bayır Mah. Menderes Cad. Çebioğlu Twin Towers B Blok Dış Kapı No :2 İç Kapı No : 107  
Merkez / Karabük Tel: (0370) 502 15 90 (pbx) Faks: (0370) 502 15 93

**Kayseri**

Hunat Mah. Postalar Geçidi Sok. No:1 / 206 Tel: (0352) 221 36 29 (pbx) Faks: (0352) 221 48  
27

**Kocaeli - Gebze**

Hacı Halil Mah. Hükümet Cad. No: 95 Gebze/KOCAELİ Tel: (0262) 642 34 00 (pbx) Faks:  
(0262) 641 82 01

**Kocaeli - İzmit Şubesi**

Körfez Mahallesi Ankara Karayolu Cad. Dış Kapı No : 123/ 2 İç Kapı No : 9 İzmit / Kocaeli Tel:  
(0262) 999 18 14 (pbx) Faks: (0216) 377 11 36

**Konya - Selçuklu**

Beyazıt Mahallesi, Hüsnü Aşk Sok. Bezirci İş Merkezi Kat:4 D:403 Selçuklu / KONYA Tel:  
(0332) 238 59 60 (pbx) Faks: (0332) 238 59 75

**Malatya - Battalgazi**

Büyük Hüseyin Bey Mah. Atatürk Cad. Anadolu İş Merkezi K: 3 No: 23 D: 9-10-11 Battalgazi /  
MALATYA Tel: (0422) 325 62 67 (pbx) Faks: (0422) 322 23 72

**Manisa - Merkez**

Anafartalar Mah. Mustafa Kemal Paşa Cad. Kamil Menteş Apt. No: 34/1 MANISA Tel:  
(0236) 239 42 98 (pbx) Faks: (0236) 239 43 02

**Mersin - Akdeniz**

Mahmudiye Mah. Atatürk Cad. Adil Kanun İş Hanı Kat: 2 Akdeniz / MERSİN Tel: (0324) 238 18  
18 (pbx) Faks: (0324) 231 22 52

**Muğla - Fethiye**

Babataş Mah. 774. Sok. No.2 Fethiye / Muğla Tel: (0252) 612 07 60 (pbx) Faks: (0252)  
612 36 46

**Sakarya - Adapazarı**

Tiğçılar Mah. Yenicami Sok. Dış Kapı No:5 İç Kapı No: 201 Adapazarı- Sakarya Tel: (0264)  
279 83 89 (pbx) Faks: (0264) 281 03 88

**Samsun - İlkadım**

Kale Mah. Kaptanağa Sok. No: 18/41 Mecit Turan İş Merkezi İlkadım- Samsun Tel: (0362)  
431 63 43 (pbx) Faks: (0362) 431 33 89

**Trabzon - Ortahisar**

Kemer kaya Mah. K.Maraş Cad. Ticaret Mektep Sk. Ustaömeroğlu İş Merkezi No: 9/9  
Ortahisar/TRABZON Tel: (0462) 326 09 97 (pbx) Faks: (0462) 326 38 67

**Uşak - Merkez**

İsmetpaşa Cad. No: 63 K: 2 Mavi Plaza UŞAK Tel: (0276) 227 27 44 (pbx) Faks: (0276)  
227 27 37

**Zonguldak - Ereğli**

Müftü Mahallesi Süheyla Erel Sokak. No:2/1 Ay City İş Merkezi 7. Kat Ofis No:85 Karadeniz  
Ereğli / ZONGULDAK Tel: (0372) 329 10 00 (pbx) Faks: (0372) 316 66 30