

Piyasalarda Bugün

Avrupa Merkez Bankası'nın tarihi faiz artışlarına karar verdiği 2022 yılında Euro Bölgesi'nde enflasyonu tek haneye indi. Euro Bölgesi'nde tüketici fiyatları aralık ayında aylık bazda %0,3 gerileyerek negatif seyir kaydederken, yıllık bazda beklentilerin altında %9,2 arttı. Son veriyle birlikte Euro Bölgesi 2022 yılını tek haneli enflasyonla tamamladı. Çekirdek göstergelerde ise Aralık ayında sınırlı da olsa yukarı yönlü bir hareket görüldü. Avrupa'nın en büyük ekonomisi olan Almanya'da fabrika siparişleri Kasım ayında beklentilerin üzerinde %5,3 düştü. Gerileme, özellikle Euro Bölgesi'nden gelen dış siparişlerdeki düşüşten kaynaklandı.

Haftanın son işlem günü ABD ekonomisinde aralık ayına ilişkin tarım dışı istihdam verileri yayımlandı. Ülkede tarım dışı istihdam artışı aralık ayında 223 bin olurken, işsizlik oranı %3,5 geriledi. Fed'in enflasyon göstergeleri açısından kritik önemdeki ortalama saatlik kazançlarda artış ise beklentilerin altında kalarak bir önceki aya göre %0,3 arttı. Yıllık bazda ortalama saatlik kazançlarda %4,6'lık artış izlendi. Veriler öncü göstergelere paralel olarak işgücü talebinin güçlü olduğuna işaret etti. Enflasyon göstergeleri açısından kritik olan ortalama saatlik kazançlardaki artış ise beklentilerin altında gerçekleşti. Ücret cephesindeki düşüş Fed'in yavaşlayacağına ilişkin beklentilerin güç kazanmasında etkili oldu.

Öne Çıkan Hisse Haberleri

Kazanç Raporları - Şirketler, dördüncü çeyrek kazançlarını raporlamaya başlıyor. Bu hafta Wells Fargo, Citigroup, Bank of America ve JPMorgan gibi bankalar, sağlık hizmetleri devi UnitedHealth Group, varlık yöneticisi BlackRock ve Delta Air Lines raporlarını açıklayacak. **(Nötr)**

Goldman Sachs - Şirket bu hafta tarihinin en büyük işten çıkarmalarından birini gerçekleştirecek ve çalışan sayısını 3200 kişi azaltacak. Kaynaklara göre işten çıkarmalar hafta ortasından başlayacak ve bu karardan etkilenecek toplam çalışan sayısı 3200 kişiyi aşmayacak. İşten çıkarmaların üçte biri çekirdek işlem ve bankacılık birimlerinden yapılacak. CEO David Solomon'un göreve geldiği 2018 yıl sonundan bu yana Goldman Sachs'ın toplam çalışan sayısı yüzde 34 artarak Eylül 2022 sonunda 49 bini aşmıştı. **(Negatif)**

BioNTech - Şirketten yapılan açıklamada, İngiltere'de kanser tedavisi için bir araştırma ve geliştirme merkezi kurulması için İngiltere Sağlık Bakanlığı ile anlaşıldığı belirtildi. Açıklamada, 2030 yılına kadar mRNA kanser immünoterapileri ile 10 bin kadar kanser hastasının klinik deneylerde tedavi edilmesinin amaçlandığı vurgulandı. **(Pozitif)**

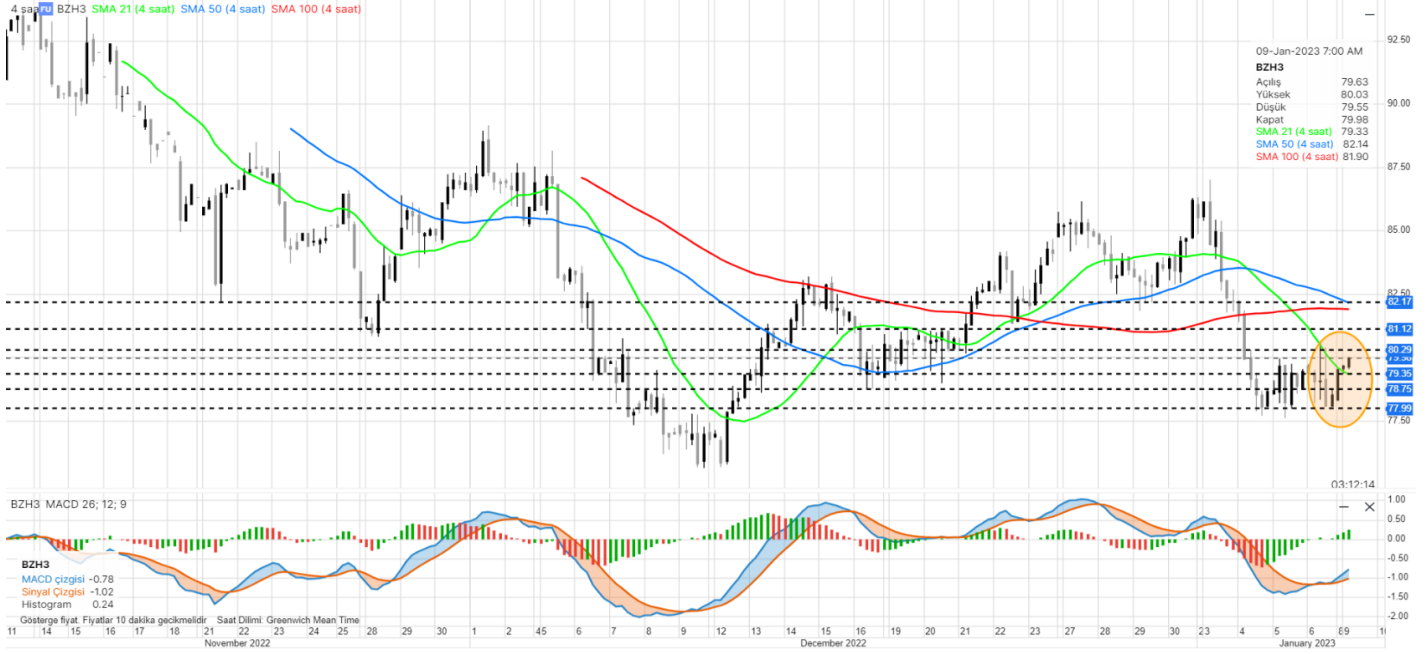
Ant Group - Çinli iş insanı Jack Ma'nın, kurucusu olduğu dijital finansal hizmetler şirketi Ant Group'taki kontrol haklarını devredebileceği bildirildi. Düzenlemeyle Ma'nın şirket üzerinde doğrudan kontrolü sona erecek. Yeni düzenlemeler, şirketin halka arzının ertelenmesine neden olacak. **(Negatif)**

PİYASA VERİLERİ

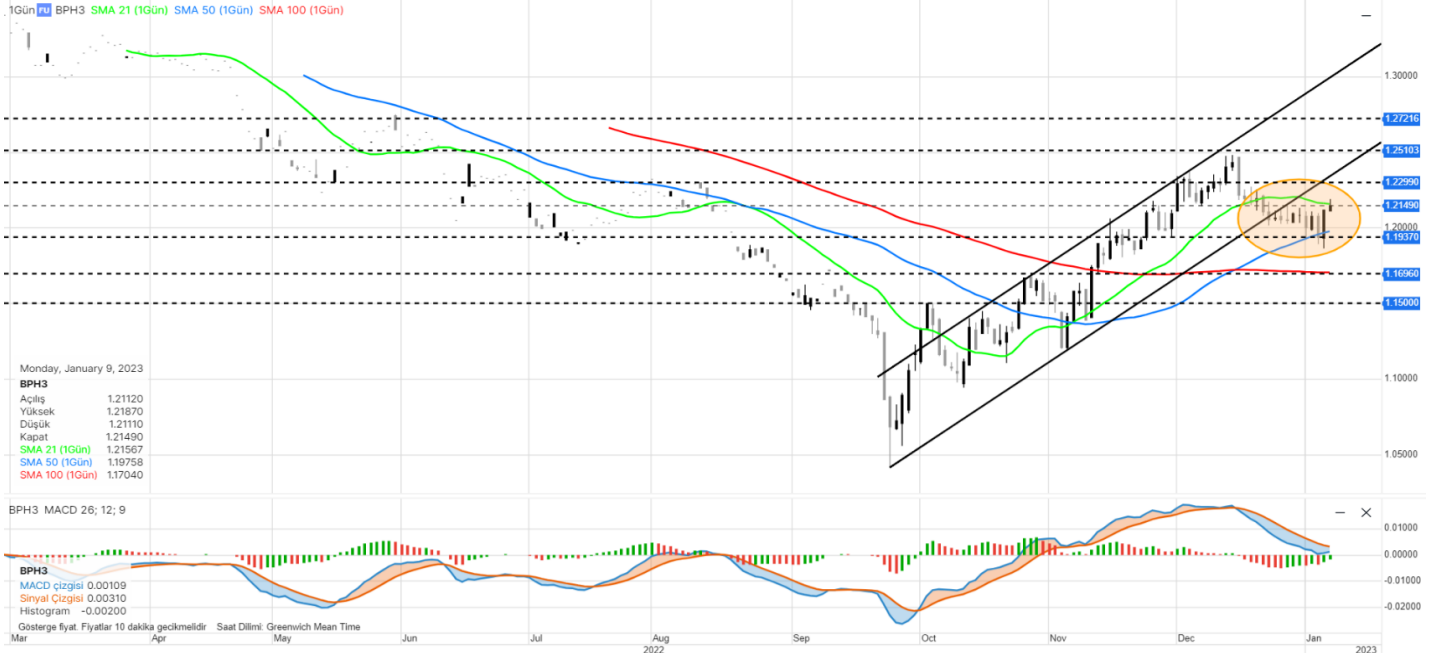
ABD	Kapanış	G.Yüksek	G.Düşük	Gün (%)	Ay (%)
S&P 500	3.895	3.906	3.810	2,28	-1,00
Dow Jones	33.631	33.711	32.997	2,13	0,46
Nasdaq	10.569	10.604	10.265	2,56	-3,96
Avrupa	Kapanış	G.Yüksek	G.Düşük	Gün (%)	Ay (%)
DAX	14.610	14.610	14.389	1,20	1,67
FTSE 100	7.699	7.701	7.633	0,87	2,98
CAC 40	6.861	6.861	6.757	1,47	2,75
Asya	Kapanış	G.Yüksek	G.Düşük	Gün (%)	Ay (%)
Nikkei 225	25.974	26.034	25.720	0,59	-6,91
Hang Seng	21.319	21.471	21.217	1,56	7,12
Shanghai	3.174	3.184	3.165	0,52	-1,03
Pariteler	Kapanış	G.Yüksek	G.Düşük	Gün (%)	Ay (%)
Altın	1.881,5	1.884,4	1.869,3	0,63	3,91
WTI	74,73	74,88	73,47	1,30	4,94
Brent	79,50	79,71	78,42	1,18	3,79
EURUSD	1,0682	1,0682	1,0634	0,36	1,35
GBPUSD	1,2148	1,2149	1,2083	0,45	-0,91
USDJPY	131,77	132,29	131,31	0,24	3,64

ÖNE ÇIKAN HİSSELER

S&P 500	Kapanış	Yüksek	Düşük	Gün (%)	Ay (%)
APPLE INC	129,62	130,29	124,90	3,68	-8,82
AMAZON.COM IN	86,08	86,39	81,44	3,56	-3,38
TESLA INC	113,06	114,39	101,83	2,47	-36,86
DOW 30	Kapanış	Yüksek	Düşük	Gün (%)	Ay (%)
INTEL CORP	28,73	28,83	27,39	4,25	1,74
MICROSOFT COR	224,93	225,76	219,35	1,18	-8,35
APPLE INC	129,62	130,29	124,90	3,68	-8,82
NASDAQ 100	Kapanış	Yüksek	Düşük	Gün (%)	Ay (%)
APPLE INC	129,62	130,29	124,90	3,68	-8,82
TESLA INC	113,06	114,39	101,83	2,47	-36,9
MULLEN AUTOMO	0,38	0,48	0,37	-9,59	90,86
DAX	Kapanış	Yüksek	Düşük	Gün (%)	Ay (%)
DEUTSCHE BANK	11,60	11,62	11,36	0,89	14,36
E.ON SE	9,88	9,95	9,82	0,84	7,58
DEUTSCHE TELE	19,78	19,78	19,59	1,26	2,36
HANG SENG	Kapanış	Yüksek	Düşük	Gün (%)	Ay (%)
COUNTRY GARDE	2,96	3,12	2,93	-2,31	-3,27
BANK OF CHINA	2,90	2,93	2,90	0,00	5,45
IND & COMM BK	4,14	4,20	4,13	0,24	6,43
NIKKEI 225	Kapanış	Yüksek	Düşük	Gün (%)	Ay (%)
TOKYO ELECTRI	455,0	459,0	448,0	-1,09	-11,82
TOYOTA MOTOR	1.825,00	1.829,00	1.806,00	0,97	-6,60
MITSUBISHI UF	902,40	920,30	894,50	-1,05	19,55

EMTİA VADELİ GÖRÜNÜMÜ
Brent

Petrol fiyatları yeni haftaya alıcılı başladı. Çin'in açılması piyasaları olumlu etkilemeye devam ediyor. Ancak zaman zaman vaka sayılarında yaşanan artış, piyasaları tedirgin edebiliyor. Bu da borsalarda risk iştahını zayıflatıyor. Bu hafta içinde Çin'deki gelişmeler yakından izlenebilir. Majör merkez bankaları para politikalarında sıkışmaya gidiyorlar ancak bu yıl için daha minik adımlarla yapacaklarını belirtiyorlar. Bu nedenle, merkez bankalarının daha agresif adımlar atmayacak olması da piyasalara nefes aldırıyor. Bugün için açıklanacak önemli bir veri akışı bulunmuyor. Bu sabah, borsalarda risk iştahı olumlu seyrediyor. Emtia için 80,29 - 81,12 - 82,17 seviyeleri direnç, 79,35 - 78,75 - 77,99 seviyeleri destek olarak takip edilebilir.

PARİTE VADELİ GÖRÜNÜMÜ
GBPUSD

İngiltere'de inşaat PMI aralık ayında beklentilerin altında 48,8 seviyesine gerilerken, konut fiyatları ise aralık ayında %1,5 düşüş kaydetti. ABD'de tarım dışı istihdam aralık ayında 223 bin artışla beklentileri aşarken, işsizlik oranı %3,5 seviyesine indi. Ortalama saatlik kazançlar ise aylık %0,3 ve yıllık %4,6 ile beklentilerin altında artış hızı kaydetti. ISM hizmet PMI 49,6 ile 50 eşik değerinin altında kalırken, Mayıs 2020'den bu yana en düşük seviyeye geriledi. Fabrika siparişleri kasım ayında aylık %1,8 ile beklentilerin üzerinde azaldı. Veri akışları sonrası dolar endeksi haftayı düşüğe kapatırken, paritede yükseliş eğilimleri görüldü. Bugün önemli bir veri akışı bulunmuyor. Paritede 1,2299 - 1,2510 - 1,2721 seviyeleri direnç, 1,1937 - 1,1696 - 1,1500 izlenen desteklerdir.

ENDEKS VADELİ GÖRÜNÜMÜ
S&P 500

S&P 500 endeksi cuma gününü %2,30 yükselişle 3.895 seviyesinden kapattı. ABD borsalarında haftanın son işlem gününde alımlar güçlendi. Cuma günü açıklanan tarım dışı istihdam verisi beklentilerin üzerinde geldi. Ancak ortalama saatlik kazançlar verisi ve ISM hizmetler PMI verilerinin beklentilerin altında kalması, piyasalara moral oldu. Veriler, Fed'in faiz konusunda daha agresif olmayacağını destekledi. Gelecek dönemde, Fed faiz konusunda daha sakin kalabilir beklentisi güçlenince, piyasalarda alımları desteklemiş oldu. Bugün için açıklanacak önemli bir veri akışı bulunmuyor. Veri bazlı hareket beklenmeyebilir. Bu sabah ABD vadeli alıcıları hafif alıcılı seyrediyor. Endeks için 3,919 - 4,039 - 4,142 seviyeleri direnç, 3,806 - 3,735 - 3,670 seviyeleri destek olarak takip edilebilir.

HİSSE SENEDİ GÖRÜNÜMÜ
Apple Inc. (NASDAQ: AAPL)

Morgan Stanley analistleri, Apple hissesi için "ağırlık artır" notunu ve hisse başına 175 dolar fiyat hedefini yineledi. Apple hisseleri Aralık 2022'nin başından bu yana yaklaşık %15 düşükle işlem görüyor ve S&P 500 'un 10 puan altında performans gösteriyor. Piyasa tahminlerinde daha fazla indirim beklediği için Apple'a yönelik zayıf bir hissiyat olduğu kabul ediliyor, ancak son satışlar nedeniyle Apple'ın artık "uzun vadeli yatırımcılar için cazip bir şekilde değerlendirilmiş" görüldüğünü belirtiyor. Hisse senedi için 134,37 - 140,05 - 145,73 seviyeleri direnç, 129,04 - 123,13 - 116,21 seviyeleri destek olarak takip edilebilir.

HABER AKIŞ ENDEKSİ

Şirket	Son Fiyat	Bloomberg Hedef Fiyat	Haber Eğilim Yönü	Gün (%)	Yıllık (%)	52 Hafta Yüksek	52 Hafta Düşük
TATA CONSULTANCY SVCS LTD	3.299,20	3.448,00		2,73	-14,38	4.045,50	2.926,00
BURSA MALAYSIA BHD	6,68	6,68		0,00	5,20	7,16	6,00
TAISEI CORP	4.065,00	4.516,67		-0,97	15,98	4.355,00	3.335,00
KALYAN JEWELLERS INDIA LTD	124,95	146,17		3,78	74,63	134,20	55,05
TITAN CO LTD	2.502,45	2.984,50		-1,40	-2,73	2.791,00	1.825,05
OLAPLEX HOLDINGS INC	5,66	7,58		4,62	-76,88	25,22	3,80
SOUTHWEST AIRLINES CO	35,08	48,94		4,62	-22,65	50,10	30,20
BED BATH & BEYOND INC	1,31	1,62		-22,49	-90,51	30,06	1,27
NEWS CORP - CLASS A	19,00	21,07		1,71	-15,56	23,73	14,87
CREDIT ACCEPTANCE CORP	402,28	419,83		6,36	-36,44	648,95	358,00

EKONOMİK TAKVİM

Saat	Para Birimi	Önemi	Veri	Beklenti	Önceki
10:00	GBP	***	Gayri Safi Yurtiçi Hasıla (GSYİH) (çeyreklik)		-0,30%
10:00	GBP	***	GSYİH (Aylık)	-0,30%	0,50%
10:00	GBP	***	Gayri Safi Yurtiçi Hasıla (GSYİH) (Yıllık)		1,90%
10:00	GBP	**	Sanayi Üretimi (Aylık) (Kas)	-0,30%	0,20%
10:00	GBP	***	İmalat Üretimi (Aylık) (Kas)	-0,20%	0,70%
10:00	GBP	**	Ticaret Dengesi (Kas)		-14,48B
10:00	GBP	**	Avrupa Birliği Harici Ticaret Dengesi (Kas)		-4,82B
13:00	EUR	**	Sanayi Üretimi (Aylık) (Kas)	0,20%	-2,00%
13:00	EUR	**	Ticaret Dengesi (Kas)		-26,5B
15:30	USD	**	FOMC Üyesi Harker'ın Konuşması		
16:30	USD	**	İhracat Fiyat Endeksi (Aylık) (Ara)	-0,60%	-0,30%
16:30	USD	**	İthalat Fiyat Endeksi (Aylık) (Ara)	-0,80%	-0,60%
18:00	USD	**	Michigan Tüketici Beklentileri (Oca)	60	59,9
18:00	USD	**	Michigan Tüketici Hissiyatı (Oca)	60	59,7

*Haber akış endeksi Bloomberg News Sentiment verilerine göre seçilmiştir.

Yasal Uyarı: Burada yer alan bilgiler Gedik Yatırım tarafından bilgilendirme amacıyla hazırlanmıştır. Bilgi, yorum ve tavsiyeler yatırım danışmanlığı kapsamında değildir. Yatırım danışmanlığı hizmeti; aracı kurumlar, portföy yönetim şirketleri, mevduat kabul etmeyen bankalar ile müşteri arasında imzalanacak yatırım danışmanlığı sözleşmesi çerçevesinde sunulmaktadır. Burada yer alan yorum ve tavsiyeler, herhangi bir yatırım aracının alım satım önerisi ya da getiri vaadi olarak yorumlanmamalıdır. Bu görüşler mali durumunuz ile risk ve getiri tercihlerinize uygun olmayabilir ve sadece burada yer alan bilgilere dayanarak yatırım kararı verilmesi beklentilerinize uygun sonuçlar doğurmayabilir. Burada yer alan fiyatlar, veriler ve bilgilerin tam ve doğru olduğu garanti edilemez; içerik, haber verilmeksizin değiştirilebilir. Tüm veriler, Gedik Yatırım tarafından güvenilir olduğuna inanılan kaynaklardan alınmıştır. Bu kaynakların kullanılması nedeni ile ortaya çıkabilecek hatalardan Gedik Yatırım sorumlu değildir. Değerli yatırımcılarımız, takip ettiğiniz hisselerle ilişkin analiz ve dealing hizmetlerimiz için bize 24 saat aşağıdaki numaralardan ulaşabilirsiniz.