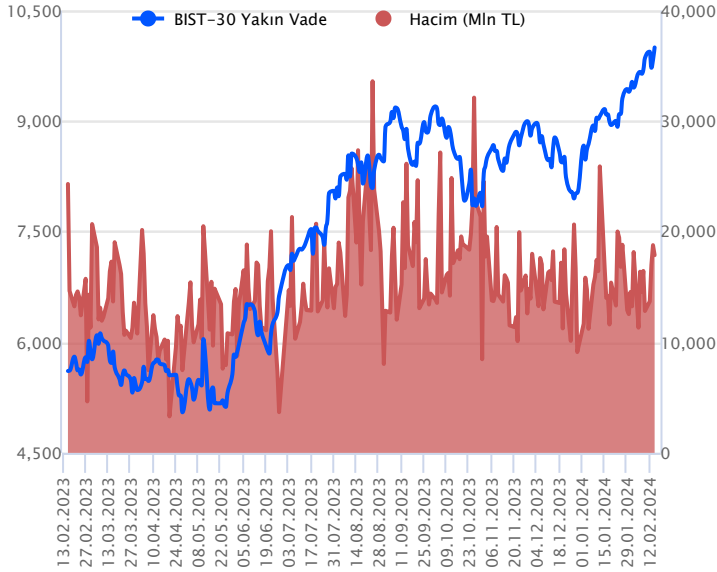


Sözleşme Kodu	Vade Ayı	Uzlaşma Fiyatı	Önceki Uzlaşma Fiyatı	Değişim	Değişim Puan	Gün İçi Yüksek	Gün İçi Düşük	İşlem Miktarı	İşlem Hacim	Açık Pozisyon	Açık Pozisyon Değişimi	Vadeye Kalan Gün Sayısı	Takasbank Başlangıç Teminatı %
ENDEKS KONTRATLARI													
F_XU0300224	29.02.2024	10,000.25	9,813.75	1.90 %	186.50	10,037.50	9,795.00	179,785.00	17,874,356,885.00	287,894.00	2,402.00	14	15
F_XU0300424	30.04.2024	10,471.50	10,272.50	1.94 %	199.00	10,500.00	10,240.00	4,104.00	426,257,647.50	8,183.00	980.00	75	15

BIST 30 Yakın Vadeli Kontratı

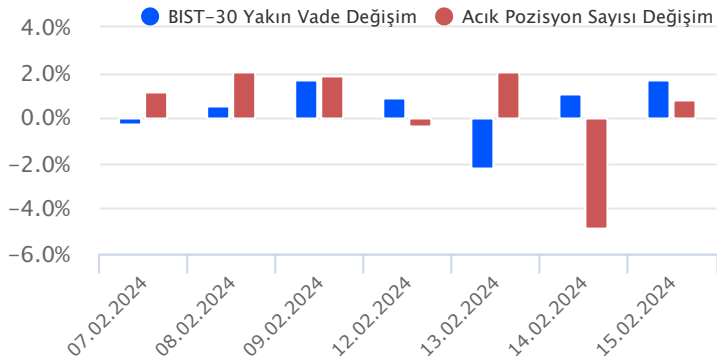


Şubat vadeli endeks sözleşmesi 9.795,00 ile 10.037,50 seviyeleri arasında hareket ederek günü %1,90 oranında yükselişle 10.000,25 uzlaşma fiyatından tamamladı. Hafta içerisinde düzeltmelerin gündeme geldiği sözleşmede dün alımların yeniden güç kazandığı ve zirvelerin yenilendiği bir fiyatlamaya takip edildi. Akşam seans kapanışı da 9.999,00 puandan gerçekleşti. ABD borsaları günü yükselişlerle tamamlarken, ABD vadelerinde bu sabah karışık bir seyir etkili oluyor. Bu hafta Çin borsaları tatil nedeniyle işlem görmezken, Asya piyasalarında yeşil bir renk hâkim. Avrupa vadeli ve CFD endeksleri hafif alıcılı açılışlara işaret ediyor. Şubat vadeli sözleşmenin güne hafif alıcılı bir başlangıç yapmasını bekliyoruz.

Psikolojik açıdan önem taşıyan 10.000 bölgesini test eden sözleşmede kısa vadede önceki zirve seviyesi olan 9.954 üzerinde tutunma korunabilirse yükselişlerin devamı beklenebilir. Önemli bir seviye olarak izlediğimiz 10.000 puan üzerinde 10.090 ve 10.130 pivot seviyeleri kısa vadeli direnç noktalarıdır. 10.130 üzerinde 10.200 bölgesine doğru yükselişler gücünü koruyabilir. Olası kâr satışlarında ise 9.954 – 9.900 aralığı ilk güçlü destek bölgesidir. 9.900 altında düzeltme eğiliminin devam edebileceği sözleşmede 9.830 ve 9.765 seviyelerine doğru geri çekilmeler gündeme gelebilir.

Endeks - 30 Yakın Vade Aracı Kurum Dağılımı Günlük Değişim					
Long			Short		
Kurum	Net Lot	Pay (%)	Kurum	Net Lot	Pay (%)
Yapı Kredi Yatırım	10.766	42	QNB Finans Yatırım	3.646	14
Bank of America	4.009	16	İş Yatırım	3.604	14
HSBC Yatırım	3.355	13	Halk Yatırım	3.326	13
Teb Yatırım	3.206	13	Vakıf Yatırım	2.542	10
Garanti BBVA	2.440	10	Ak Yatırım	1.607	6
Diğer	1.797	7	Diğer	10.848	42
İlk 5 Kurum Alım Ağırlıklı					

Endeks - 30 Yakın Vade Aracı Kurum Dağılımı Tüm Vade					
Long			Short		
Kurum	Net Lot	Pay (%)	Kurum	Net Lot	Pay (%)
Teb Yatırım	102.049	86	İş Yatırım	35.835	30
Garanti BBVA	6.448	5	HSBC Yatırım	20.919	18
Deniz Yatırım	5.009	4	Ziraat Yatırım	9.633	8
Phillip Capital	1.588	1	Vakıf Yatırım	6.906	6
ING Yatırım	1.434	1	QNB Finans Yatırım	6.652	6
Diğer	2.268	2	Diğer	38.852	33
İlk 5 Kurum Alım Ağırlıklı					

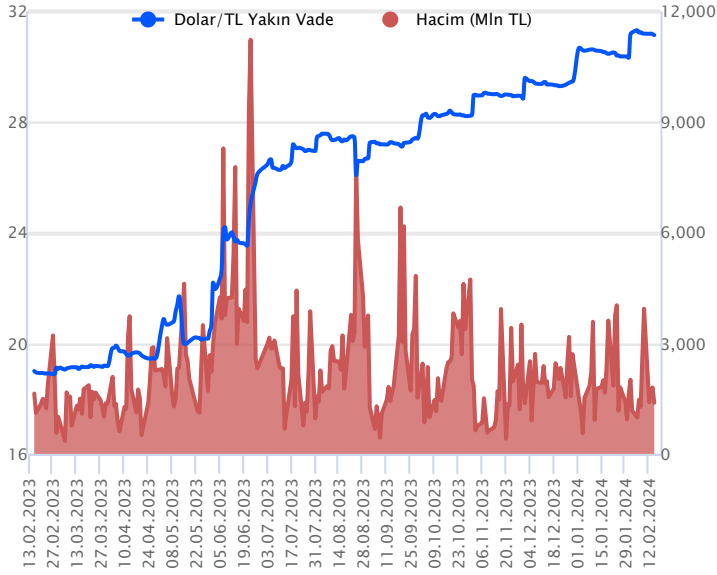


Fiyat (%) Açık Pozisyon (%) Yorum

Artış	Artış	Yükselişin devamlılığı için sinyal olarak kabul edilebilir.
Artış	Azalış	Yükselişin desteklenmediğini gösterir.
Azalış	Artış	Düşüşlerin devamlılığı için sinyal olarak kabul edilebilir.
Azalış	Azalış	Düşüşlerin desteklenmediğini gösterir.

Sözleşme Kodu	Vade Ayı	Uzlaşma Fiyatı	Önceki Uzlaşma Fiyatı	Değişim	Değişim Puan	Gün İçi Yüksek	Gün İçi Düşük	İşlem Miktarı	İşlem Hacim	Açık Pozisyon	Açık Pozisyon Değişimi	Vadeye Kalan Gün Sayısı	Takasbank Başlangıç Teminatı %
DÖVİZ KONTRATLARI													
F_EURTRY0224	29.02.2024	33.5845	33.4412	0.43 %	0.14	33.5940	33.4400	313	10,496,471	16,696	-196	14	14
F_EURTRY0324	29.03.2024	34.6750	34.4777	0.57 %	0.20	34.6750	34.6750	20	693,500	458	0	43	14
F_EURUSD0224	29.02.2024	1.0789	1.0733	0.52 %	0.01	1.0793	1.0735	4,219	139,355,537	33,120	508	14	4
F_EURUSD0324	29.03.2024	1.0804	1.0747	0.53 %	0.01	1.0806	1.0754	621	20,522,119	2,154	-443	43	4
F_USDTRY0224	29.02.2024	31.1424	31.1871	-0.14 %	-0.04	31.1651	31.1238	44,464	1,384,934,580	779,175	-26,742	14	14
F_USDTRY0324	29.03.2024	32.1562	32.1528	0.01 %	0.00	32.1628	32.1101	18,697	600,884,335	485,658	12,935	43	14

Dolar/TL Yakın Vadeli Kontratı



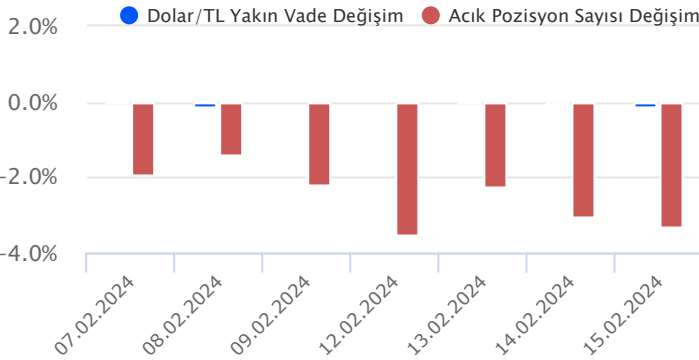
Şubat vadeli Dolar/TL sözleşmesi dün 31,1238 ile 31,1651 seviyeleri arasında dalgalanarak günü yüzde 0,14'lük düşükle 31,1424 uzlaşma fiyatından tamamladı. Yurt içerisinde merkezi yönetim bütçe dengesi ocakta 150,7 milyar TL açık verdi. Kur korumalı mevduat toplamı geçen hafta 14,8 milyar TL düşükle 2,36 trilyon TL'ye gerilerken, yurt içi yerleşiklerin döviz mevduatı ise geçen hafta 543,3 milyon dolar azalışla 175,7 milyar dolar olarak gerçekleşti. ABD tarafında perakende satışlar ocakta aylık yüzde 0,4 daralma kaydederek beklentilerin aksi yönünde gerçekleşti. Sanayi üretimi endeksi de ocakta yüzde 0,01 daralma kaydetti. Dün dolar endeksi ve ABD 10 yıllık tahvil faizinde gerilemeler görüldü. Açıklanan verilerin kur fiyatlamasına etkisi ise olmadı diyebiliriz. Bugün yurt içerisinde TCMB Piyasa Katılımcıları Anketi, ABD'de ise üretici enflasyonu ve inşaat izinleri izlenecek. Bu görünüm altında Dolar/TL spot kuru, bu sabah saat 08:20 itibarıyla 30,80'li seviyelerde bulunuyor. Dolar endeksi 104,40 civarında ABD 10 yıl vadeli tahvil faizi ise yüzde 4,25'li seviyelerde hareket ediyor.

Dolar/TL Yakın Vade Aracı Kurum Dağılımı Günlük Değişim

Long			Short		
Kurum	Net Lot	Pay (%)	Kurum	Net Lot	Pay (%)
Akbank	15.250	43	Ak Yatırım	16.559	47
Finansbank	10.000	28	Garanti BBVA	10.000	28
QNB Finans Yatırım	3.497	10	Meksa Yatırım	3.500	10
Yatırım Finansman	3.275	9	Bank of America	1.683	5
Deutsche Bank	2.500	7	Yapı Kredi Yatırım	1.673	5
Diğer	850	2	Diğer	1.957	6
İlk 5 Kurum Alım Ağırlıklı					

Dolar/TL Yakın Vade Aracı Kurum Dağılımı Tüm Vade

Long			Short		
Kurum	Net Lot	Pay (%)	Kurum	Net Lot	Pay (%)
Ak Yatırım	211.200	30	Akbank	253.314	36
Denizbank	133.462	19	İş Yatırım	178.645	26
Deniz Yatırım	69.295	10	Bank of America	146.220	21
Yapı Kredi Yatırım	66.085	10	Finansbank	84.936	12
Garanti BBVA	36.652	5	Yatırım Finansman	11.314	2
Diğer	180.509	26	Diğer	23.774	3
İlk 5 Kurum Satım Ağırlıklı					

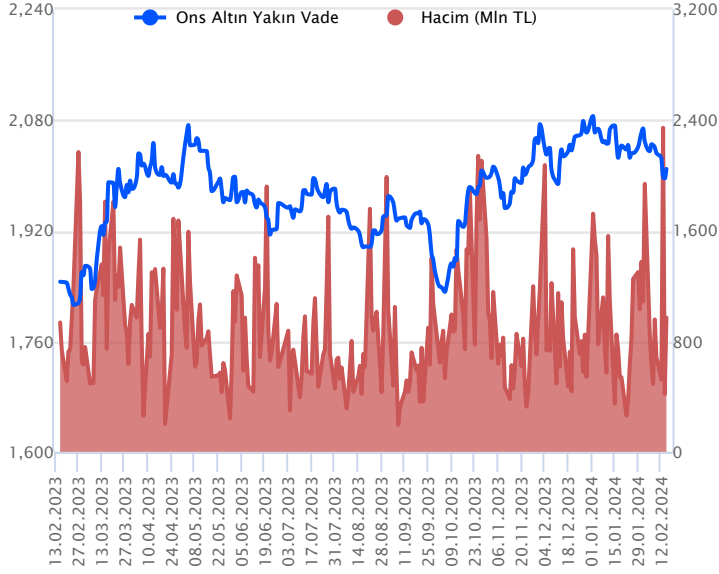


Fiyat (%) Açık Pozisyon (%) Yorum

Artış	Artış	Yükselişin devamlılığı için sinyal olarak kabul edilebilir.
Artış	Azalış	Yükselişin desteklenmediğini gösterir.
Azalış	Artış	Düşüşlerin devamlılığı için sinyal olarak kabul edilebilir.
Azalış	Azalış	Düşüşlerin desteklenmediğini gösterir.

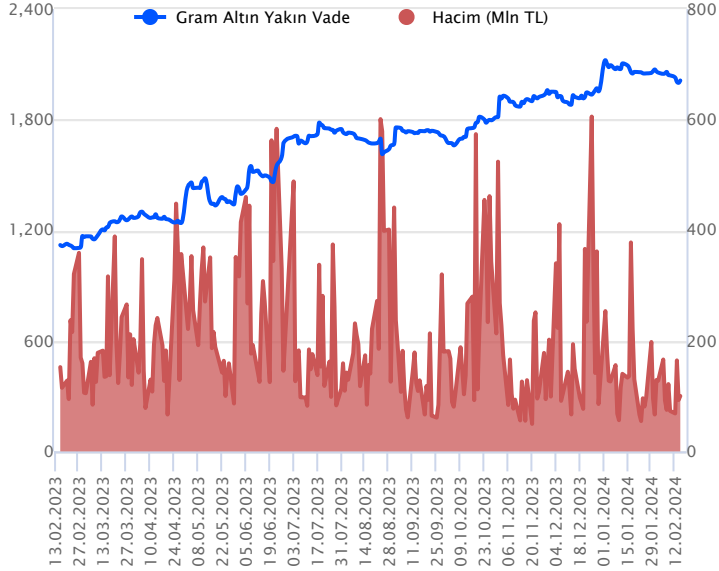
Sözleşme Kodu	Vade Ayı	Uzlaşma Fiyatı	Önceki Uzlaşma Fiyatı	Değişim	Değişim Puanı	Gün İçi Yüksek	Gün İçi Düşük	İşlem Miktarı	İşlem Hacim	Açık Pozisyon	Açık Pozisyon Değişimi	Vadeye Kalan Gün Sayısı	Takasbank Başlangıç Teminatı %
ALTIN KONTRATLARI													
F_XAUTRYM0224	29.02.2024	2,010.920	1,998.760	0.61 %	12.16	2,014.820	1,998.980	49,959	100,186,487	997,653	-3,885	14	14
F_XAUTRYM0424	30.04.2024	2,180.780	2,166.100	0.68 %	14.68	2,184.800	2,166.000	41,823	90,768,973	159,273	6,066	75	14
F_XAUUSD0224	29.02.2024	2,008.350	1,992.350	0.80 %	16.00	2,012.500	1,995.650	15,787	970,156,759	56,130	-1,019	14	8
F_XAUUSD0424	30.04.2024	2,032.350	2,016.100	0.81 %	16.25	2,036.450	2,020.500	3,856	239,811,294	7,644	1,591	75	8

ONS ALTIN Yakın Vadeli Kontratı



Şubat vadeli ons altın sözleşmesi dün 1995,65-2012,50\$ arasında seyrederek, günü yüzde 0,80 yükselişle 2008,35\$ uzlaşma fiyatından kapattı. Spot piyasada saat 08:10 itibarıyla ons altın 2004\$ seviyesinde izleniyor. Sözleşme için yeni stratejimiz 2000-2012\$ arasını nötr olarak değerlendiriyoruz. Sözleşmede 2000\$ seviyesinin altına doğru bir görünümde, aşağı yönlü pozisyonların artması beklenebilir. Sözleşme için 2000\$ seviyesinin altında 2020\$ stop seviyesi eklenerek 1960\$ seviyesi takip edilebilir. Yukarıda 2012\$ direnç noktası olarak görülmektedir. Bu direncin üzerinde kapanışların devamında 1991\$ stop loss olmak koşuluyla 2052\$ seviyesi değerlendirilebilir. Bugün ABD'de ÜFE açıklanacak. Fed üyelerinin de konuşmaları izlenebilir. Sözleşmede olası oynaklığa karşı yatırımcıların aktif bir kar al/zarar durdur seviyesi belirleyerek hareket etmeleri daha sağlıklı olabilir.

GRAM ALTIN Yakın Vadeli Kontratı

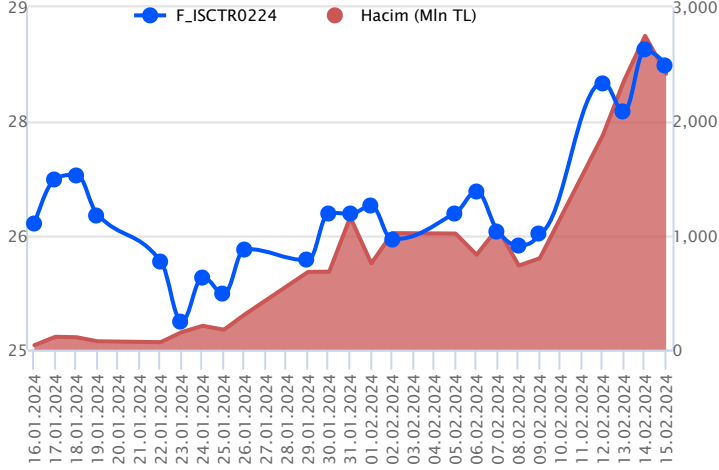


Şubat vadeli gram altın sözleşmesi dün 1998,98-2014,82 TL arasında dalgalanarak, günü yüzde 0,61 yükselişle 2010,92 TL uzlaşma fiyatından tamamladı. Spot piyasada saat 08:10 itibarıyla gram altın 1984 TL, ons altın 2004\$ ve Dolar/TL kuru 30,80'li seviyelerde işlem görüyor. Cumhurbaşkanı Recep Tayyip Erdoğan, Mısır dönüşü yapmış olduğu konuşmasında, kalkınma yolu projesi Birleşik Arap Emirlikleri yönetimiyle Irak'ın ve Türkiye'nin de yer aldığı dev bir proje olduğunu söyledi. Atlanta Fed Başkanı açıklamasında, devam eden riskler nedeniyle henüz faiz indirimi çağrısı yapmaya hazır olmadığını belirtti. Bugün ABD'de ÜFE, inşaat izinleri ve konut başlangıçları açıklanacak. Gün içerisinde Fed üyelerinin de konuşmaları olabilir. Türkiye'de TCMB'nin piyasa katılımcıları anketi takip edilecek. Sözleşmede olası oynaklığa karşı yatırımcıların aktif bir kar al/zarar durdur seviyesi belirleyerek hareket etmeleri daha sağlıklı olabilir.

Sözleşme	Vade Ayı	Son Uzlaşma	Önceki Uzlaşma	Değişim %	Günün Düşüğü	Günün Yükselişi	İşlem Adedi	İşlem Hacmi
PAY VADELİ SÖZLEŞMELERİNDE EN FAZLA İŞLEM GÖRENLER								
F_ISCTR0224	29.02.2024	28.210	28.480	-0.9 %	28.080	28.840	850,892	2,417,492,043
F_THYAO0224	29.02.2024	289.390	288.580	0.3 %	287.240	293.230	64,808	1,884,344,189
F_AKBNK0224	29.02.2024	42.670	41.780	2.1 %	41.630	43.280	340,505	1,442,376,505

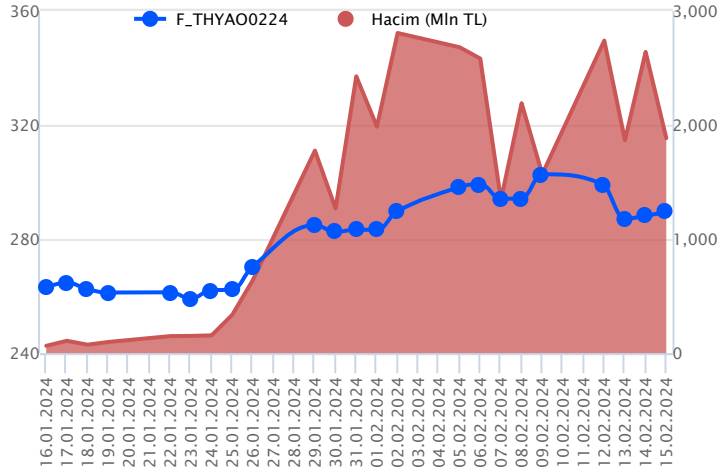
Pay vadeli sözleşmeleri, düşük teminatlarla yüksek tutarlı pozisyonlar almayı mümkün kılar. Pay vadeli sözleşmeleri ile ilgili daha detaylı bilgi almak için Gedik Yatırım ViOP Departmanı ile iletişime geçebilirsiniz.

F_ISCTR0224 Vadeli Kontratı



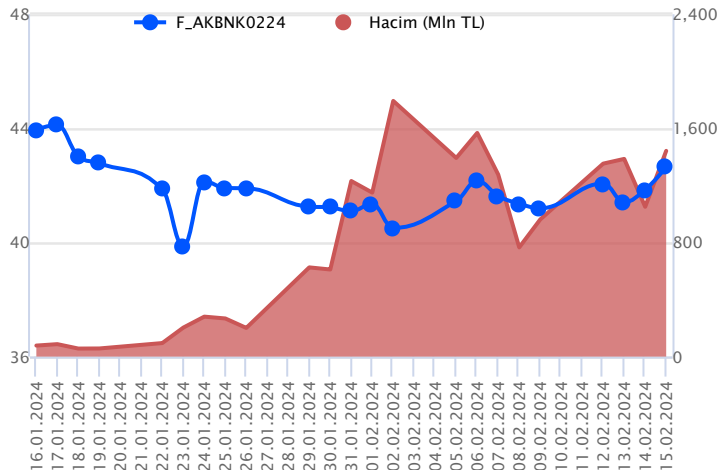
Şubat vadeli ISCTR pay sözleşmesi 28,08 – 28,84 TL aralığında hareket ederek günü %0,9 oranında düşükle 28,21 TL uzlaşma fiyatından tamamladı. Beklentilerin üzerinde gelen finansallar sonrasında önceki gün güçlü yükselişlerin yaşandığı ISCTR cephesinde dün yurt içindeki pozitif havaya katılımın sağlanamadığı ve kâr satışlarının etkili olduğu bir fiyatlamaya takip edildi. Sözleşmede kâr satışlarının devam etmesi halinde 28,10 ve 28,00 seviyeleri kısa vadeli destek noktalarıdır. 28,00 TL altında düzeltme eğiliminin hız kazanabileceği sözleşmede 27,47 – 27,30 ve 26,84 seviyelerine doğru geri çekilmeler gündeme gelebilir. Kısa vadede 28,00 TL üzerinde tutunma korunabilir ve yurt içinde pozitif hava etkisini sürdürebilirse sözleşmede yeniden alımlar güç kazanabilir. Bu durumda 28,58 ve yeni zirve seviyesi olan 28,84 ilk önemli direnç noktaları olup, 28,84 üzerinde 29,00 – 29,66 ve 30,75 pivot seviyeleri direnç konumunda bulunmaktadır.

F_THYAO0224 Vadeli Kontratı



Endekste gün içi ve kapanış bazlı zirve seviyeler yenilenirken, Şubat vadeli THYAO sözleşmesi 287,24 – 293,23 TL seviyeleri arasında dalgalanarak günü 289,39 TL uzlaşma fiyatından tamamladı. Hafta içi etkili olan sert satış sonrası dün tepki alımlarının devam ettiği sözleşmede seans içinde 290,00 TL üzeri kapanışlar önemli olacaktır. Bu bölgenin üzerinde saatlik kapanışların yaşanması halinde alım iştahı yeniden güç kazanacağından sırasıyla 293,23 TL ara direnci öne çıkarken, devamında 295,00 TL ve 296,95 TL söz konusu olacak direnç noktalarıdır. Geri çekilmelerde ise 290,00 TL altında 14 günlük ortalamanın bulunduğu 286,00 TL ve 283,45 TL gündeme gelecek destek seviyeleridir. Son dönemde kaydedilen volatilité sebebiyle alınacak pozisyonlarda temkinli olunması aktif bir stop-loss stratejisine bağlı kalınması faydalı olacaktır.

F_AKBNK0224 Vadeli Kontratı



Bankacılık sektöründe volatilité yüksek kalmaya devam ederken, Şubat vadeli AKBNK sözleşmesi 41,63 TL ve 43,28 TL seviyeleri arasında dalgalanarak günü 42,67 TL uzlaşma fiyatından %2,1'lik kazançla tamamladı. Ortalamaların üzerinde pozitif fiyatlamasının ön plana çıktığı sözleşmede izlenen ilk direnç konumunda olan 43,00 TL seviyesi üzerinde kazançların derinleşeceğini değerlendiriyoruz. Bu koşulun sağlanması durumunda 43,28 TL ve 43,41 TL öne çıkacak direnç seviyeleridir. Realizasyon hareketlerinin etkili olması durumunda ise sırasıyla 42,34 TL – 42,16 TL ve 42,00 TL izlenecek destek noktalarıdır. Sektör genelinde yaşanan volatilité nedeniyle alınacak pozisyonlarda temkinli olunması aktif bir stop-loss stratejisine bağlı kalınması faydalı olacaktır.

Dayanak Varlıkların Teknik Gösterge Görünümleri

20 Gün Ortalama/Fiyat Kesişmesi (YUKARI)

20 Gün Ortalama/Fiyat Kesişmesi (AŞAĞI)

Bu şartları sağlayan dayanak varlık bulunmamaktadır.

Güç Göstergeleri Olumlu

Güç Göstergeleri Zayıf

GUBRF

VESTL

ECILC

TAVHL

HEKTS

RSI ve Momentum göstergelerine göre zayıf olanlar

50 Gün Ortalama/Fiyat Kesişmesi (YUKARI)

50 Gün Ortalama/Fiyat Kesişmesi (AŞAĞI)

Bu şartları sağlayan dayanak varlık bulunmamaktadır.

Bu şartları sağlayan dayanak varlık bulunmamaktadır.

MACD

Göstergeleri Dipte Olanlar

AKBNK	ZAYIF AL
DOAS	ZAYIF SAT

CCI, RSI, Stochastics, Williams' %R , MFI ve DX göstergelerinin ortalaması en düşük olanlar

20/50 Gün Ortalama Kesişmesi (YUKARI)

20/50 Gün Ortalama Kesişmesi (AŞAĞI)

Bu şartları sağlayan dayanak varlık bulunmamaktadır.

Bu şartları sağlayan dayanak varlık bulunmamaktadır.

Para Girişi Olan Dayanak Varlıklar

Para Çıkışı Olan Dayanak Varlıklar

	Kapanış	İşlem Hacmi (Mln TL)
XU030	9,825.12	109,900.62740
XSD25	11,890.31	71,962.61184
X10XB	11,927.89	51,193.70554
XLBNK	9,116.71	23,059.42895
THYAO	284.00	14,179.23463

	Kapanış	İşlem Hacmi (Mln TL)
ISCTR	27.70	8,393.47
FROTO	959.50	1,418.13
TSKB	9.27	634.33

Yüksek Hacimliler

İşlem Hacmi (Mln TL)

XU030	109,900.63
XSD25	71,962.61
X10XB	51,193.71
XLBNK	23,059.43
THYAO	14,179.23

Dayanak Varlıkların Teknik Gösterge Konumları

Kod	5 Günlük H.O	10 Günlük H.O	20 Günlük H.O	50 Günlük H.O	RSI	StochS	MACD	CCI
AEFES	ALIM	ALIM	ALIM	ALIM	SATIM	ALIM	ALIM	SATIM
AKBNK	ALIM	ALIM	ALIM	ALIM	ALIM	SATIM	ALIM	ALIM
AKSEN	ALIM	ALIM	ALIM	ALIM	ALIM	ALIM	ALIM	ALIM
ALARK	ALIM	ALIM	ALIM	ALIM	SATIM	ALIM	ALIM	SATIM
ARCLK	ALIM	ALIM	ALIM	ALIM	SATIM	ALIM	ALIM	SATIM
ASELS	ALIM	ALIM	ALIM	ALIM	ALIM	SATIM	ALIM	ALIM
ASTOR	SATIM	SATIM	ALIM	ALIM	SATIM	ALIM	SATIM	SATIM
BIMAS	ALIM	ALIM	ALIM	ALIM	ALIM	ALIM	SATIM	ALIM
CIMSA	ALIM	ALIM	ALIM	ALIM	SATIM	ALIM	ALIM	SATIM
CNH/TRY	ALIM	ALIM	ALIM	ALIM	SATIM	ALIM	SATIM	SATIM
DOAS	SATIM	SATIM	ALIM	ALIM	SATIM	ALIM	SATIM	SATIM
DOHOL	ALIM	ALIM	ALIM	ALIM	SATIM	ALIM	SATIM	ALIM
ECILC	ALIM	ALIM	ALIM	ALIM	ALIM	SATIM	ALIM	ALIM
EKGYO	SATIM	ALIM	ALIM	ALIM	SATIM	ALIM	SATIM	SATIM
ENJSA	ALIM	ALIM	ALIM	ALIM	SATIM	ALIM	ALIM	SATIM
ENKAI	ALIM	ALIM	ALIM	ALIM	SATIM	ALIM	ALIM	ALIM
EREGL	ALIM	ALIM	ALIM	ALIM	ALIM	ALIM	ALIM	SATIM
EUR/TRY	ALIM	ALIM	ALIM	ALIM	ALIM	ALIM	SATIM	ALIM
EUR/USD	ALIM	ALIM	SATIM	SATIM	ALIM	SATIM	SATIM	ALIM
FROTO	ALIM	ALIM	ALIM	ALIM	SATIM	ALIM	ALIM	SATIM
GARAN	ALIM	ALIM	ALIM	ALIM	ALIM	ALIM	SATIM	ALIM
GBP/USD	SATIM	SATIM	SATIM	SATIM	ALIM	ALIM	SATIM	ALIM
GUBRF	ALIM	ALIM	ALIM	ALIM	ALIM	SATIM	ALIM	SATIM
HALKB	ALIM	ALIM	ALIM	ALIM	ALIM	ALIM	ALIM	SATIM
HEKTS	ALIM	ALIM	ALIM	ALIM	ALIM	SATIM	ALIM	ALIM
ISCTR	ALIM	ALIM	ALIM	ALIM	ALIM	SATIM	ALIM	SATIM
ISGYO	ALIM	ALIM	ALIM	ALIM	ALIM	ALIM	ALIM	ALIM
KARSN	ALIM	ALIM	ALIM	ALIM	ALIM	ALIM	ALIM	SATIM
KCHOL	ALIM	ALIM	ALIM	ALIM	ALIM	ALIM	ALIM	ALIM
KONTR	ALIM	ALIM	ALIM	ALIM	ALIM	ALIM	ALIM	ALIM
KOZAA	ALIM	ALIM	ALIM	ALIM	ALIM	ALIM	ALIM	ALIM
KOZAL	ALIM	ALIM	ALIM	ALIM	ALIM	ALIM	ALIM	SATIM
KRDMD	ALIM	ALIM	ALIM	ALIM	ALIM	SATIM	ALIM	ALIM
MGROS	ALIM	ALIM	ALIM	ALIM	ALIM	SATIM	ALIM	ALIM
ODAS	ALIM	ALIM	ALIM	ALIM	ALIM	ALIM	ALIM	ALIM
OYAKC	ALIM	ALIM	ALIM	ALIM	ALIM	ALIM	ALIM	ALIM
PETKM	ALIM	ALIM	ALIM	ALIM	ALIM	ALIM	ALIM	ALIM
PGSUS	ALIM	ALIM	ALIM	ALIM	ALIM	SATIM	ALIM	ALIM
RUB/TRY	SATIM	SATIM	SATIM	ALIM	SATIM	ALIM	SATIM	SATIM
SAHOL	ALIM	ALIM	ALIM	ALIM	SATIM	ALIM	ALIM	SATIM
SASA	ALIM	ALIM	ALIM	ALIM	ALIM	SATIM	ALIM	ALIM
SISE	ALIM	ALIM	ALIM	ALIM	ALIM	SATIM	ALIM	ALIM
SKBNK	ALIM	ALIM	ALIM	SATIM	ALIM	ALIM	ALIM	SATIM
SOKM	ALIM	ALIM	ALIM	ALIM	ALIM	ALIM	ALIM	ALIM
TAVHL	ALIM	ALIM	ALIM	ALIM	ALIM	SATIM	ALIM	ALIM
TCELL	ALIM	ALIM	ALIM	ALIM	SATIM	ALIM	SATIM	SATIM
THYAO	SATIM	ALIM	ALIM	ALIM	SATIM	ALIM	SATIM	SATIM
TKFEN	ALIM	ALIM	ALIM	ALIM	ALIM	SATIM	ALIM	ALIM
TOASO	SATIM	ALIM	ALIM	ALIM	SATIM	ALIM	SATIM	SATIM
TSKB	ALIM	ALIM	ALIM	ALIM	SATIM	ALIM	ALIM	SATIM
TTKOM	ALIM	ALIM	ALIM	ALIM	SATIM	ALIM	SATIM	SATIM
TUPRS	ALIM	ALIM	ALIM	ALIM	ALIM	SATIM	ALIM	ALIM
USD/TRY	ALIM	ALIM	ALIM	ALIM	SATIM	ALIM	SATIM	SATIM
VAKBN	ALIM	ALIM	ALIM	ALIM	ALIM	SATIM	ALIM	ALIM
VESTL	SATIM	ALIM	ALIM	ALIM	SATIM	ALIM	ALIM	SATIM
X10XB	ALIM	ALIM	ALIM	ALIM	ALIM	ALIM	ALIM	ALIM
XAU/TRY	ALIM	SATIM	SATIM	ALIM	SATIM	SATIM	SATIM	ALIM
XAU/USD	SATIM	SATIM	SATIM	SATIM	ALIM	SATIM	SATIM	ALIM
XLBNK	ALIM	ALIM	ALIM	ALIM	ALIM	SATIM	ALIM	ALIM
XSD25	ALIM	ALIM	ALIM	ALIM	SATIM	ALIM	ALIM	ALIM
XU030	ALIM	ALIM	ALIM	ALIM	ALIM	ALIM	ALIM	ALIM
YKBNK	ALIM	ALIM	ALIM	ALIM	ALIM	SATIM	ALIM	ALIM

Kod	Destek 3	Destek 2	Destek 1	Kapanış	Pivot	Direnç 1	Direnç 2	Direnç 3
	DESTEKLER				DİRENÇLER			
F_AEFES0224	151.64	154.07	157.06	160.05	159.49	162.48	164.91	167.90
F_AEFES0324	159.03	160.99	163.36	165.73	165.32	167.69	169.65	172.02
F_AKBNK0224	40.10	40.87	41.75	42.64	42.52	43.40	44.17	45.05
F_AKBNK0324	40.23	40.92	41.74	42.56	42.43	43.25	43.94	44.76
F_AKSEN0224	37.52	38.06	38.92	39.78	39.46	40.32	40.86	41.72
F_AKSEN0324	39.12	39.56	40.44	41.32	40.88	41.76	42.20	43.08
F_ALARK0224	114.29	116.04	117.27	118.50	119.02	120.25	122.00	123.23
F_ALARK0324	118.55	120.33	121.59	122.85	123.37	124.63	126.41	127.67
F_ARCLK0224	157.79	159.05	160.73	162.42	161.99	163.67	164.93	166.61
F_ARCLK0324	163.37	164.53	166.07	167.60	167.23	168.77	169.93	171.47
F_ASELS0224	54.04	54.83	55.79	56.76	56.58	57.54	58.33	59.29
F_ASELS0324	56.13	56.85	57.77	58.68	58.49	59.41	60.13	61.05
F_ASTOR0224	121.00	122.16	123.26	124.37	124.42	125.52	126.68	127.78
F_ASTOR0324	124.92	126.11	126.95	127.79	128.14	128.98	130.17	131.01
F_BIMAS0224	371.22	379.26	393.13	407.01	401.17	415.04	423.08	436.95
F_BIMAS0324	386.71	393.33	405.05	416.76	411.67	423.39	430.01	441.73
F_CIMSA0224	36.23	36.82	37.65	38.49	38.24	39.07	39.66	40.49
F_CIMSA0324	38.07	38.51	39.11	39.70	39.55	40.15	40.59	41.19
F_CNHTRY0224	4.33	4.33	4.33	4.33	4.33	4.33	4.33	4.33
F_DOAS0224	267.57	272.12	274.91	277.71	279.46	282.25	286.80	289.59
F_DOAS0324	277.69	282.04	285.03	288.02	289.38	292.37	296.72	299.71
F_DOHOL0224	13.40	13.57	13.77	13.97	13.94	14.14	14.31	14.51
F_DOHOL0324	13.92	14.08	14.30	14.52	14.46	14.68	14.84	15.06
F_ECILC0224	54.05	55.12	56.23	57.34	57.30	58.41	59.48	60.59
F_ECILC0324	55.90	56.80	57.90	59.00	58.80	59.90	60.80	61.90
F_EKGYO0224	9.98	10.16	10.39	10.62	10.57	10.80	10.98	11.21
F_EKGYO0324	10.36	10.54	10.77	11.01	10.95	11.18	11.36	11.59
F_ENJSA0224	57.25	58.31	59.05	59.78	60.11	60.85	61.91	62.65
F_ENJSA0324	59.76	60.68	61.31	61.94	62.23	62.86	63.78	64.41
F_ENKAI0224	39.67	40.08	40.56	41.05	40.97	41.45	41.86	42.34
F_ENKAI0324	41.16	41.52	42.01	42.49	42.37	42.86	43.22	43.71
F_EREGL0224	46.83	47.13	47.56	48.00	47.86	48.29	48.59	49.02
F_EREGL0324	48.49	48.79	49.21	49.64	49.51	49.93	50.23	50.65
F_EURTRY0224	33.30	33.37	33.46	33.55	33.53	33.61	33.68	33.77
F_EURTRY0324	34.68	34.68	34.68	34.68	34.68	34.68	34.68	34.68
F_EURUSD0224	1.07	1.07	1.08	1.08	1.08	1.08	1.08	1.09
F_EURUSD0324	1.07	1.07	1.08	1.08	1.08	1.08	1.08	1.09
F_FROTO0224	958.63	966.73	971.52	976.32	979.62	984.41	992.51	997.30
F_FROTO0324	969.04	973.56	979.78	985.99	984.30	990.52	995.04	1,001.26
F_GARAN0224	63.47	64.35	65.52	66.69	66.40	67.57	68.45	69.62
F_GARAN0324	65.84	66.61	67.77	68.92	68.54	69.70	70.47	71.63
F_GBPUSD0224	1.25	1.25	1.26	1.26	1.26	1.26	1.26	1.27
F_GBPUSD0324	1.25	1.25	1.26	1.26	1.26	1.26	1.26	1.26
F_GUBRF0224	176.64	184.74	194.50	204.26	202.60	212.36	220.46	230.22
F_GUBRF0324	182.30	190.39	199.95	209.50	208.04	217.60	225.69	235.25
F_HALKB0224	14.07	14.20	14.43	14.65	14.56	14.79	14.92	15.15
F_HALKB0324	14.60	14.74	14.95	15.15	15.09	15.30	15.44	15.65
F_HEKTS0224	17.92	18.57	19.85	21.14	20.50	21.78	22.43	23.71
F_HEKTS0324	18.52	19.16	20.44	21.72	21.08	22.36	23.00	24.28
F_ISCTR0224	27.15	27.61	27.91	28.20	28.37	28.67	29.13	29.43
F_ISCTR0324	28.13	28.57	28.83	29.10	29.27	29.53	29.97	30.23
F_ISGYO0224	18.55	18.78	19.05	19.33	19.28	19.55	19.78	20.05
F_ISGYO0324	19.35	19.52	19.74	19.97	19.91	20.13	20.30	20.52
F_KARSN0224	10.07	10.16	10.29	10.43	10.38	10.51	10.60	10.73
F_KARSN0324	10.44	10.50	10.64	10.77	10.70	10.84	10.90	11.04
F_KCHOL0224	171.34	172.69	174.57	176.44	175.92	177.80	179.15	181.03
F_KCHOL0324	177.79	179.05	180.80	182.56	182.06	183.81	185.07	186.82
F_KONTR0224	240.24	246.72	254.71	262.70	261.19	269.18	275.66	283.65
F_KONTR0324	251.86	257.56	264.29	271.01	269.99	276.72	282.42	289.15
F_KOZAA0224	48.49	49.30	50.45	51.60	51.26	52.41	53.22	54.37
F_KOZAA0324	50.62	51.33	52.37	53.40	53.08	54.12	54.83	55.87
F_KOZAL0224	22.06	22.39	22.95	23.52	23.28	23.84	24.17	24.73
F_KOZAL0324	23.02	23.31	23.85	24.40	24.14	24.68	24.97	25.51
F_KRDMD0224	28.22	28.74	29.46	30.18	29.98	30.70	31.22	31.94
F_KRDMD0324	29.16	29.73	30.39	31.06	30.96	31.62	32.19	32.85
F_MGROS0224	448.34	453.39	460.25	467.12	465.30	472.16	477.21	484.07

Kod	Destek 3	Destek 2	Destek 1	Kapanış	Pivot	Direnç 1	Direnç 2	Direnç 3
DESTEKLER				DİRENÇLER				
F_MGROS0324	466.09	470.17	477.34	484.51	481.42	488.59	492.67	499.84
F_ODAS0224	9.45	9.61	9.89	10.16	10.05	10.33	10.49	10.77
F_ODAS0324	9.86	10.00	10.28	10.55	10.42	10.70	10.84	11.12
F_OYAKC0224	64.02	65.10	67.10	69.11	68.18	70.18	71.26	73.26
F_OYAKC0324	66.50	67.49	69.41	71.32	70.40	72.32	73.31	75.23
F_PETKM0224	23.53	23.85	24.22	24.60	24.54	24.91	25.23	25.60
F_PETKM0324	24.33	24.66	25.06	25.45	25.39	25.79	26.12	26.52
F_PGSUS0224	779.58	803.16	835.36	867.55	858.94	891.14	914.72	946.92
F_PGSUS0324	808.18	831.78	862.81	893.85	886.41	917.44	941.04	972.07
F_SAHOL0224	79.34	80.13	81.42	82.72	82.21	83.50	84.29	85.58
F_SAHOL0324	82.30	83.03	84.34	85.66	85.07	86.38	87.11	88.42
F_SASA0224	38.37	39.70	42.38	45.05	43.71	46.39	47.72	50.40
F_SASA0324	39.75	41.14	43.90	46.67	45.29	48.05	49.44	52.20
F_SISE0224	52.49	52.93	53.46	54.00	53.90	54.43	54.87	55.40
F_SISE0324	54.32	54.78	55.31	55.83	55.77	56.30	56.76	57.29
F_SKBK0224	5.08	5.13	5.18	5.22	5.23	5.28	5.33	5.38
F_SKBK0324	5.19	5.28	5.35	5.43	5.44	5.51	5.60	5.67
F_SOKM0224	69.34	70.49	72.08	73.67	73.23	74.82	75.97	77.56
F_SOKM0324	72.42	73.33	75.07	76.80	75.98	77.72	78.63	80.37
F_TAVHL0224	151.08	153.84	159.07	164.29	161.83	167.06	169.82	175.05
F_TAVHL0324	155.89	158.75	163.63	168.50	166.49	171.37	174.23	179.11
F_TCELL0224	67.02	67.86	68.90	69.95	69.74	70.78	71.62	72.66
F_TCELL0324	69.58	70.36	71.29	72.21	72.07	73.00	73.78	74.71
F_THYAO0224	280.75	284.00	286.74	289.49	289.99	292.73	295.98	298.72
F_THYAO0324	291.06	294.21	297.15	300.10	300.30	303.24	306.39	309.33
F_TKFEN0224	43.64	44.48	45.84	47.20	46.68	48.04	48.88	50.24
F_TKFEN0324	45.63	46.32	47.64	48.95	48.33	49.65	50.34	51.66
F_TOASO0224	250.12	252.99	255.99	259.00	258.86	261.86	264.73	267.73
F_TOASO0324	245.83	249.82	254.33	258.85	258.32	262.83	266.82	271.33
F_TSKB0224	8.86	9.12	9.29	9.46	9.55	9.72	9.98	10.15
F_TSKB0324	9.21	9.38	9.52	9.67	9.69	9.83	10.00	10.14
F_TTKOM0224	31.51	31.91	32.52	33.12	32.92	33.53	33.93	34.54
F_TTKOM0324	32.77	33.14	33.71	34.29	34.08	34.65	35.02	35.59
F_TUPRS0224	164.19	165.65	167.98	170.31	169.44	171.77	173.23	175.56
F_TUPRS0324	166.74	168.45	171.15	173.86	172.86	175.56	177.27	179.97
F_USDTRY0224	31.08	31.10	31.12	31.14	31.14	31.17	31.19	31.21
F_USDTRY0324	32.07	32.09	32.12	32.16	32.14	32.18	32.20	32.23
F_VAKBN0224	14.39	14.48	14.64	14.79	14.73	14.89	14.98	15.14
F_VAKBN0324	14.92	15.01	15.17	15.32	15.26	15.42	15.51	15.67
F_VESTL0224	76.51	78.67	81.08	83.49	83.24	85.65	87.81	90.22
F_VESTL0324	78.31	80.54	83.08	85.61	85.31	87.85	90.08	92.62
F_X10XB0224	12,037.00	12,058.00	12,068.50	12,079.00	12,089.50	12,100.00	12,121.00	12,131.50
F_X10XB0424	12,516.67	12,535.33	12,572.67	12,610.00	12,591.33	12,628.67	12,647.33	12,684.67
F_XAUTRYM0224	1,986.75	1,992.86	2,002.59	2,012.31	2,008.70	2,018.43	2,024.54	2,034.27
F_XAUTRYM0424	2,151.93	2,158.96	2,170.73	2,182.49	2,177.76	2,189.53	2,196.56	2,208.33
F_XAUUSD0224	1,982.28	1,988.97	1,999.13	2,009.30	2,005.82	2,015.98	2,022.67	2,032.83
F_XAUUSD0424	2,007.53	2,014.02	2,023.48	2,032.95	2,029.97	2,039.43	2,045.92	2,055.38
F_XLBNK0224	8,950.75	9,050.00	9,151.75	9,253.50	9,251.00	9,352.75	9,452.00	9,553.75
F_XLBNK0424	9,416.50	9,458.75	9,522.25	9,585.75	9,564.50	9,628.00	9,670.25	9,733.75
F_XSD250424	10,764.00	10,764.00	10,764.00	10,764.00	10,764.00	10,764.00	10,764.00	10,764.00
F_XU0300224	9,607.67	9,701.33	9,850.17	9,999.00	9,943.83	10,092.67	10,186.33	10,335.17
F_XU0300424	10,050.67	10,145.33	10,310.67	10,476.00	10,405.33	10,570.67	10,665.33	10,830.67
F_YKBNK0224	23.35	23.61	24.01	24.40	24.27	24.67	24.93	25.33
F_YKBNK0324	23.54	23.80	24.19	24.59	24.45	24.84	25.10	25.49

Sözleşme Kodu	Vade Ayı	Uzlaşma Fiyatı	Önceki Uzlaşma Fiyatı	Değişim	Değişim Puan	Gün İçi Yüksek	Gün İçi Düşük	İşlem Miktarı	İşlem Hacim	Açık Pozisyon	Açık Pozisyon Değişimi	Vadeye Kalan Gün Sayısı	Takasbank Başlangıç Teminatı %
ENDEKS KONTRATLARI													
F_XU0300224	29.02.2024	10,000.25	9,813.75	1.90 %	186.50	10,037.50	9,795.00	179,785.00	17,874,356,885.00	287,894.00	2,402.00	14	15
F_XU0300424	30.04.2024	10,471.50	10,272.50	1.94 %	199.00	10,500.00	10,240.00	4,104.00	426,257,647.50	8,183.00	980.00	75	15
F_XU0300624	28.06.2024	10,956.00	10,716.50	2.23 %	239.50	10,989.25	10,775.25	143.00	15,586,275.00	325.00	33.00	134	15
F_XU0301224	31.12.2024	12,994.50	12,823.00	1.34 %	171.50	13,000.00	12,950.00	20.00	2,598,945.00	201.00	16.00	320	15
DÖVİZ KONTRATLARI													
F_CNHTRY0224	29.02.2024	4.3270	4.3270	0.00 %	0.00	4.3270	4.3270	1	43,270	1	1	14	14
F_CNHTRY0324	29.03.2024	0.0000	0.0000	0.00 %	0.00	0.0000	0.0000					43	14
F_EURTRY0224	29.02.2024	33.5845	33.4412	0.43 %	0.14	33.5940	33.4400	313	10,496,471	16,696	-196	14	14
F_EURTRY0324	29.03.2024	34.6750	34.4777	0.57 %	0.20	34.6750	34.6750	20	693,500	458	0	43	14
F_EURUSD0224	29.02.2024	1.0789	1.0733	0.52 %	0.01	1.0793	1.0735	4,219	139,355,537	33,120	508	14	4
F_EURUSD0324	29.03.2024	1.0804	1.0747	0.53 %	0.01	1.0806	1.0754	621	20,522,119	2,154	-443	43	4
F_GBPUSD0224	29.02.2024	1.2576	1.2551	0.20 %	0.00	1.2595	1.2550	96	3,702,842	134	54	14	5
F_GBPUSD0324	29.03.2024	1.2573	1.2562	0.09 %	0.00	1.2587	1.2550	20	771,521	33	8	43	5
F_RUBTRY0224	29.02.2024	0.0000	0.0000	0.00 %	0.00	0.0000	0.0000					14	21
F_RUBTRY0324	29.03.2024	0.0000	0.0000	0.00 %	0.00	0.0000	0.0000					43	21
F_USDTRY0224	29.02.2024	31.1424	31.1871	-0.14 %	-0.04	31.1651	31.1238	44,464	1,384,934,580	779,175	-26,742	14	14
F_USDTRY0324	29.03.2024	32.1562	32.1528	0.01 %	0.00	32.1628	32.1101	18,697	600,884,335	485,658	12,935	43	14
F_P_USDTRY0224	29.02.2024	0.0000	0.0000	0.00 %	0.00	0.0000	0.0000					14	14
F_P_USDTRY0324	29.03.2024	0.0000	0.0000	0.00 %	0.00	0.0000	0.0000					43	14
KIYMETLİ MADEN KONTRATLARI													
F_XAUTRYM0224	29.02.2024	2,010.920	1,998.760	0.61 %	12.16	2,014.820	1,998.980	49,959	100,186,487	997,653	-3,885	14	14
F_XAUTRYM0424	30.04.2024	2,180.780	2,166.100	0.68 %	14.68	2,184.800	2,166.000	41,823	90,768,973	159,273	6,066	75	14
F_XAUUSD0224	29.02.2024	2,008.350	1,992.350	0.80 %	16.00	2,012.500	1,995.650	15,787	970,156,759	56,130	-1,019	14	8
F_XAUUSD0424	30.04.2024	2,032.350	2,016.100	0.81 %	16.25	2,036.450	2,020.500	3,856	239,811,294	7,644	1,591	75	8
PAY VADELİ													
F_AEFES0224	29.02.2024	160.080	156.820	2.08 %	3.26	161.920	156.500	7,217	115,317,486	10,161	832	14	16
F_AEFES0324	29.03.2024	166.450	162.950	2.15 %	3.50	167.280	162.950	228	3,776,561	568	20	43	16
F_AKBNK0224	29.02.2024	42.670	41.780	2.13 %	0.89	43.280	41.630	340,505	1,442,376,505	319,175	31,144	14	16
F_AKBNK0324	29.03.2024	42.620	41.730	2.13 %	0.89	43.120	41.610	9,785	41,165,790	12,452	509	43	16
F_AKSEN0224	29.02.2024	39.840	39.020	2.10 %	0.82	40.000	38.600	17,507	68,664,907	26,441	-1,175	14	15
F_AKSEN0324	29.03.2024	40.980	40.260	1.79 %	0.72	41.320	40.000	488	1,982,750	2,919	169	43	15
F_ALARK0224	29.02.2024	118.740	116.910	1.57 %	1.83	120.770	117.790	20,833	248,121,741	38,943	1,468	14	17
F_ALARK0324	29.03.2024	123.000	121.220	1.47 %	1.78	125.150	122.110	1,640	20,202,898	2,941	519	43	17
F_ARCLK0224	29.02.2024	162.350	161.540	0.50 %	0.81	163.240	160.300	11,885	192,677,101	20,461	-29	14	15
F_ARCLK0324	29.03.2024	167.440	167.270	0.10 %	0.17	168.400	165.700	428	7,177,960	1,911	243	43	15
F_ASELS0224	29.02.2024	56.800	55.940	1.54 %	0.86	57.360	55.610	100,438	569,051,021	119,309	-1,924	14	16
F_ASELS0324	29.03.2024	58.810	57.790	1.77 %	1.02	59.220	57.580	4,633	27,333,861	6,201	2,311	43	16
F_ASTOR0224	29.02.2024	124.520	123.800	0.58 %	0.72	125.570	123.310	16,392	204,295,558	34,522	690	14	19
F_ASTOR0324	29.03.2024	128.000	127.100	0.71 %	0.90	129.330	127.300	711	9,124,326	1,412	234	43	19
F_BIMAS0224	29.02.2024	406.990	388.570	4.74 %	18.42	409.200	387.290	15,785	632,555,561	17,884	-1,024	14	15
F_BIMAS0324	29.03.2024	416.770	400.970	3.94 %	15.80	418.300	399.960	1,659	68,916,677	1,330	754	43	15
F_CIMSA0224	29.02.2024	38.400	37.540	2.29 %	0.86	38.820	37.400	19,077	73,007,262	15,696	6,466	14	16
F_CIMSA0324	29.03.2024	39.670	39.040	1.61 %	0.63	40.000	38.960	827	3,272,742	1,073	-192	43	16
F_DOAS0224	29.02.2024	278.850	280.300	-0.52 %	-1.45	284.000	276.660	1,348	37,752,725	2,047	250	14	16
F_DOAS0324	29.03.2024	287.130	290.300	-1.09 %	-3.17	293.730	286.390	341	9,847,272	837	213	43	16
F_DOHOL0224	29.02.2024	14.000	13.700	2.19 %	0.30	14.110	13.740	154,434	215,819,513	391,712	28,362	14	17
F_DOHOL0324	29.03.2024	14.470	14.190	1.97 %	0.28	14.620	14.240	3,266	4,738,630	18,425	1,316	43	17
F_ECILC0224	29.02.2024	57.310	56.780	0.93 %	0.53	58.370	56.190	17,952	102,864,865	16,760	-2,141	14	17
F_ECILC0324	29.03.2024	59.080	58.280	1.37 %	0.80	59.700	57.700	1,002	5,901,821	696	179	43	17
F_EKGYO0224	29.02.2024	10.620	10.600	0.19 %	0.02	10.750	10.340	1,025,228	1,084,902,947	1,383,714	-23,599	14	16
F_EKGYO0324	29.03.2024	11.020	10.980	0.36 %	0.04	11.120	10.710	23,808	26,122,820	59,549	5,542	43	16
F_ENJSA0224	29.02.2024	59.830	59.790	0.07 %	0.04	61.180	59.380	21,522	129,321,400	44,571	2,146	14	16
F_ENJSA0324	29.03.2024	61.840	61.820	0.03 %	0.02	63.150	61.600	838	5,208,030	2,020	286	43	16
F_ENKAI0224	29.02.2024	40.890	40.840	0.12 %	0.05	41.370	40.480	57,941	238,003,251	95,047	13,012	14	17
F_ENKAI0324	29.03.2024	42.340	42.190	0.36 %	0.15	42.740	41.890	1,167	4,952,875	7,020	371	43	17
F_EREGL0224	29.02.2024	47.950	47.680	0.57 %	0.27	48.150	47.420	253,970	1,216,231,854	444,402	-5,385	14	15
F_EREGL0324	29.03.2024	49.630	49.180	0.92 %	0.45	49.800	49.080	8,340	41,436,058	20,679	3,526	43	15
F_FROTO0224	29.02.2024	976.030	984.680	-0.88 %	-8.65	987.710	974.820	4,341	425,396,543	4,146	183	14	16
F_FROTO0324	29.03.2024	983.430	982.660	0.08 %	0.77	988.830	978.090	75	7,368,269	303	39	43	16
F_GARAN0224	29.02.2024	66.730	65.480	1.91 %	1.25	67.280	65.230	111,455	740,368,880	121,569	6,325	14	16
F_GARAN0324	29.03.2024	68.890	67.610	1.89 %	1.28	69.320	67.390	2,577	17,654,668	2,969	322	43	16
F_GUBRF0224	29.02.2024	204.220	197.620	3.34 %	6.60	210.700	192.840	45,043	904,359,864	24,451	-1,490	14	20
F_GUBRF0324	29.03.2024	209.530	203.140	3.15 %	6.39	216.140	198.490	2,160	44,794,114	2,342	61	43	20
F_HALKB0224	29.02.2024	14.650	14.610	0.27 %	0.04	14.700	14.340	247,971	359,541,462	196,014	-44,627	14	19
F_HALKB0324	29.03.2024	15.170	15.130	0.26 %	0.04	15.240	14.890	4,151	6,239,804	16,525	974	43	19
F_HEKTS0224	29.02.2024	21.140	19.220	9.99 %	1.92	21.140	19.210	141,214	287,060,780	219,936	22,603	14	20
F_HEKTS0324	29.03.2024	21.720	19.750	9.97 %	1.97	21.720	19.800	6,802	14,130,163	9,485	138	43	20

Sözleşme Kodu	Vade Ayı	Uzlaşma Fiyatı	Önceki Uzlaşma Fiyatı	Değişim	Değişim Puan	Gün İçi Yüksek	Gün İçi Düşük	İşlem Miktarı	İşlem Hacim	Açık Pozisyon	Açık Pozisyon Değişimi	Vadeye Kalan Gün Sayısı	Takasbank Başlangıç Teminatı %
PAY VADELİ													
F_ISCTR0224	29.02.2024	28.210	28.480	-0.95 %	-0.27	28.840	28.080	850,892	2,417,492,043	826,645	54,241	14	17
F_ISCTR0324	29.03.2024	29.120	29.390	-0.92 %	-0.27	29.700	29.000	17,565	51,516,578	34,728	7,165	43	17
F_ISGYO0224	29.02.2024	19.300	19.110	0.99 %	0.19	19.500	19.000	47,670	91,657,973	72,560	6,735	14	17
F_ISGYO0324	29.03.2024	19.970	19.660	1.58 %	0.31	20.070	19.680	443	877,133	2,388	44	43	17
F_KARSN0224	29.02.2024	10.440	10.230	2.05 %	0.21	10.460	10.240	42,472	44,012,431	53,922	6,919	14	17
F_KARSN0324	29.03.2024	10.770	10.430	3.26 %	0.34	10.770	10.570	964	1,028,733	4,016	40	43	17
F_KCHOL0224	29.02.2024	176.370	174.780	0.91 %	1.59	177.280	174.050	33,014	581,109,138	80,284	1,177	14	17
F_KCHOL0324	29.03.2024	182.780	180.810	1.09 %	1.97	183.310	180.300	2,447	45,012,427	8,102	1,616	43	17
F_KONTR0224	29.02.2024	262.390	255.610	2.65 %	6.78	267.670	253.200	11,331	297,717,437	8,185	1,272	14	19
F_KONTR0324	29.03.2024	270.620	263.190	2.82 %	7.43	275.700	263.270	493	13,359,411	502	159	43	19
F_KOZAA0224	29.02.2024	51.600	50.090	3.01 %	1.51	52.070	50.110	37,577	192,165,532	52,967	-1,723	14	16
F_KOZAA0324	29.03.2024	53.340	51.910	2.75 %	1.43	53.800	52.050	1,997	10,514,893	7,912	404	43	16
F_KOZAL0224	29.02.2024	23.520	22.770	3.29 %	0.75	23.600	22.710	178,373	414,737,389	371,115	20,675	14	20
F_KOZAL0324	29.03.2024	24.400	23.630	3.26 %	0.77	24.420	23.590	20,218	48,606,376	39,382	10,272	43	20
F_KRDMD0224	29.02.2024	30.140	29.300	2.87 %	0.84	30.500	29.260	365,323	1,098,439,603	218,263	35,408	14	19
F_KRDMD0324	29.03.2024	31.120	30.250	2.88 %	0.87	31.520	30.290	13,124	40,690,347	6,892	-1,806	43	19
F_MGROS0224	29.02.2024	467.850	461.950	1.28 %	5.90	470.340	458.430	4,304	199,628,291	7,483	489	14	17
F_MGROS0324	29.03.2024	484.690	476.470	1.73 %	8.22	485.500	474.250	196	9,409,418	460	65	43	17
F_ODAS0224	29.02.2024	10.160	9.800	3.67 %	0.36	10.220	9.780	381,870	385,644,745	469,529	1,559	14	17
F_ODAS0324	29.03.2024	10.540	10.170	3.64 %	0.37	10.570	10.150	7,740	8,071,060	29,458	711	43	17
F_OYAKC0224	29.02.2024	69.130	66.260	4.33 %	2.87	69.250	66.170	49,700	336,103,432	52,736	2,258	14	17
F_OYAKC0324	29.03.2024	71.300	68.380	4.27 %	2.92	71.400	68.490	2,014	14,064,592	2,126	-124	43	17
F_PETKM0224	29.02.2024	24.610	24.270	1.40 %	0.34	24.850	24.160	309,561	761,952,871	503,299	7,886	14	16
F_PETKM0324	29.03.2024	25.450	25.140	1.23 %	0.31	25.730	25.000	8,377	21,511,071	24,626	6,337	43	16
F_PGSUS0224	29.02.2024	870.080	830.680	4.74 %	39.40	882.530	826.750	15,546	1,334,210,521	10,224	240	14	17
F_PGSUS0324	29.03.2024	895.970	858.360	4.38 %	37.61	910.000	855.370	2,141	190,627,456	470	-331	43	17
F_SAHOL0224	29.02.2024	82.760	81.320	1.77 %	1.44	82.990	80.910	67,118	550,530,037	164,719	-1,311	14	15
F_SAHOL0324	29.03.2024	85.580	84.120	1.74 %	1.46	85.790	83.750	7,219	61,550,342	25,283	136	43	15
F_SASA0224	29.02.2024	45.050	40.960	9.99 %	4.09	45.050	41.040	252,418	1,096,956,695	121,690	275	14	18
F_SASA0324	29.03.2024	46.670	42.430	9.99 %	4.24	46.670	42.520	5,338	23,867,925	5,095	755	43	18
F_SISE0224	29.02.2024	53.960	53.540	0.78 %	0.42	54.330	53.360	168,910	908,955,339	172,475	5,158	14	17
F_SISE0324	29.03.2024	55.820	55.390	0.78 %	0.43	56.240	55.250	5,072	28,247,689	13,864	1,045	43	17
F_SKBNK0224	29.02.2024	5.220	5.230	-0.19 %	-0.01	5.290	5.190	143,594	75,009,559	187,912	15,744	14	18
F_SKBNK0324	29.03.2024	5.390	5.410	-0.37 %	-0.02	5.520	5.360	3,310	1,788,311	39,539	554	43	18
F_SOKM0224	29.02.2024	73.910	71.750	3.01 %	2.16	74.380	71.640	26,986	197,761,177	45,975	-822	14	16
F_SOKM0324	29.03.2024	76.640	74.170	3.33 %	2.47	76.900	74.250	1,729	13,158,882	3,094	314	43	16
F_TAVHL0224	29.02.2024	164.160	157.520	4.22 %	6.64	164.600	156.610	13,595	218,337,678	28,922	-140	14	17
F_TAVHL0324	29.03.2024	168.870	162.080	4.19 %	6.79	169.360	161.620	1,276	21,144,358	988	240	43	17
F_TCELL0224	29.02.2024	70.130	68.940	1.73 %	1.19	70.570	68.690	97,468	676,368,153	237,092	23,707	14	15
F_TCELL0324	29.03.2024	72.410	71.350	1.49 %	1.06	72.860	71.150	3,529	25,310,220	13,143	598	43	15
F_THYAO0224	29.02.2024	289.390	288.580	0.28 %	0.81	293.230	287.240	64,808	1,884,344,189	100,535	6,902	14	16
F_THYAO0324	29.03.2024	299.830	298.900	0.31 %	0.93	303.440	297.350	3,290	99,021,194	10,801	1,521	43	16
F_TKFEN0224	29.02.2024	47.200	45.400	3.96 %	1.80	47.520	45.320	37,245	173,987,173	44,225	-577	14	17
F_TKFEN0324	29.03.2024	48.870	47.090	3.78 %	1.78	49.030	47.020	1,040	4,981,832	6,480	171	43	17
F_TOASO0224	29.02.2024	258.980	255.630	1.31 %	3.35	261.720	255.850	11,122	288,061,083	24,005	-1,738	14	15
F_TOASO0324	29.03.2024	258.260	253.740	1.78 %	4.52	262.300	253.800	731	18,975,872	1,297	75	43	15
F_TSKB0224	29.02.2024	9.450	9.700	-2.58 %	-0.25	9.810	9.380	277,818	265,186,128	244,254	-17,631	14	19
F_TSKB0324	29.03.2024	9.670	9.810	-1.43 %	-0.14	9.850	9.540	5,604	5,422,036	8,405	3,122	43	19
F_TTKOM0224	29.02.2024	33.130	32.550	1.78 %	0.58	33.330	32.320	110,377	361,402,939	168,162	4,305	14	18
F_TTKOM0324	29.03.2024	34.410	33.650	2.26 %	0.76	34.440	33.500	2,472	8,353,854	11,242	1,386	43	18
F_TUPRS0224	29.02.2024	170.150	167.920	1.33 %	2.23	170.900	167.110	54,333	918,188,842	63,125	2,829	14	16
F_TUPRS0324	29.03.2024	173.340	171.860	0.86 %	1.48	174.560	170.150	3,008	51,815,278	5,466	649	43	16
F_VAKBN0224	29.02.2024	14.810	14.640	1.16 %	0.17	14.830	14.580	148,419	218,250,693	358,678	29,832	14	17
F_VAKBN0324	29.03.2024	15.330	15.170	1.05 %	0.16	15.360	15.110	8,692	13,249,679	40,529	3,985	43	17
F_VESTL0224	29.02.2024	83.310	83.380	-0.08 %	-0.07	85.400	80.830	79,277	661,724,082	51,357	-3,253	14	17
F_VESTL0324	29.03.2024	85.610	85.580	0.04 %	0.03	87.550	82.780	3,799	32,513,213	2,503	172	43	17
F_YKBNK0224	29.02.2024	24.390	23.970	1.75 %	0.42	24.540	23.880	558,736	1,352,991,395	751,034	14,730	14	16
F_YKBNK0324	29.03.2024	24.580	24.060	2.16 %	0.52	24.700	24.050	2,612	6,374,708	16,409	247	43	16

*Takasbank pozisyon limitlerine ulaşmak için [tıklayınız.](#)

**Gedik Yatırım Menkul Değerler A.Ş. - Yatırım Danışmanlığı Birimi**

Ünvan : Gedik Yatırım Menkul Değerler A.Ş.

Adres : Altayçeşme Mah. Çamlı Sok. Ofis Park Maltepe No:21/4 Kat:10-11-12 Maltepe/İstanbul

Tel : (0216) 453 0053

E-Posta : vadeli@gedik.com

***Gedik Yatırım VİOP Bülteni, Genel Yatırım Tavsiyesi Kapsamında Yatırım Danışmanlığı Birimi Tarafından Hazırlanmaktadır.**

YASAL UYARI

Burada yer alan bilgiler Gedik Yatırım tarafından bilgilendirme amacıyla hazırlanmıştır. Yatırım sinyal, bilgi, yorum ve tavsiyeleri yatırım danışmanlığı kapsamında değildir. Yatırım danışmanlığı hizmeti; aracı kurumlar, portföy yönetim şirketleri, mevduat kabul etmeyen bankalar ile müşteri arasında imzalanacak yatırım danışmanlığı sözleşmesi çerçevesinde sunulmaktadır. Burada yer alan sinyal, yorum ve tavsiyeler, herhangi bir yatırım aracının alım satım önerisi ya da getiri vaadi olarak yorumlanmamalıdır. Bu görüşler mali durumunuz ile risk ve getiri tercihlerinize uygun olmayabilir ve sadece burada yer alan bilgilere ve sinyallere dayanarak yatırım kararı verilmesi beklentilerinize uygun sonuçlar doğurmayabilir. Burada yer alan sinyaller, fiyatlar, veriler ve bilgilerin tam ve doğru olduğu garanti edilemez; içerik, haber verilmeksizin değiştirilebilir. Tüm sinyal ve veriler, Gedik Yatırım tarafından güvenilir olduğuna inanılan kaynaklardan alınmıştır. Bu sinyal ve kaynakların kullanılması nedeni ile ortaya çıkabilecek hatalardan ve zararlardan Gedik Yatırım sorumlu değildir.

Genel Müdürlük

Altayçeşme Mah. Çamlı Sok. Ofis Park Maltepe No:21/4 Kat:10-11-12 Maltepe/İstanbul/Türkiye Tel: (0216) 453 00 00 (pbx) Faks: (0216) 377 11 36

Adana-Seyhan

Çınarlı Mah. Ziyapaşa Bulvarı No: 78 Güneş Ziyapaşa İş Merkezi Kat :5 No :504 Seyhan/ADANA Tel: (0322) 355 03 50 (pbx) Faks: (0322) 290 35 26

Ankara - Çankaya

Simon Bolivar Cad. No: 8/6 Çankaya/ANKARA Tel: (0312) 438 27 00 (pbx) Faks: (0312) 438 27 47

Antalya

Elmalı Mah. Cumhuriyet Cad. Dış Kapı No : 40 Gültekin İşhanı Kat: 3 İç Kapı No : 301 Muratpaşa / ANTALYA Tel: (0242) 248 35 20 (pbx) Faks: (0242) 244 29 10

Aydın - Kuşadası

Türkmen mah. Atatürk Bulvarı Belvü Sitesi C Blok Kat 2 Daire 3 Kuşadası /AYDIN Tel: (0256) 618 44 77 (pbx) Faks: (0256) 618 44 91

Bağdat Caddesi Private

Caddebostan Mah. Kantarcı Rıza Sk. Dış Kapı No:1 K:4 İç Kapı No:8 Kadıköy / İSTANBUL Tel: (0216) 453 01 05 (pbx) Faks: (0216) 411 23 54

Bandırma

Dere Mah. Ordu Cad. Kapı No:3 İç Kapı No:2 Bandırma/ BALIKESİR Tel: (0226) 999 10 75 (pbx) Faks:

Bursa

İhsaniye Mah. İlnur Sok. Dış Kapı No: 1D İç Kapı No: 8 Nilüfer/Bursa Tel: (0224) 220 51 50 (pbx) Faks: (0224) 220 50 99

Çanakkale

Kemalpaşa Mah. Şair Ece Ayhan Meydanı Dış Kapı No: 22 Kat: 2 İç Kapı No:2 Merkez / ÇANAKKALE Tel: (0286) 999 17 02 (pbx) Faks:

Çorum - Merkez

Yavruturna Mah. 1. Maliye Sok. No: 1 Kat: 4 D: 22 Çorum Tel: (0364) 211 11 45 (pbx) Faks: (0364) 201 05 63

Edirne - Merkez

İstasyon Mah. Hakim Çağlar Işık Cad. Dış Kapı No : 1 İç Kapı No : 30 Merkez / Edirne Tel: (0284) 212 25 30 (pbx) Faks: (0284) 213 37 78

Eskişehir - Merkez

Akarbaşı Mah. Atatürk Bulvarı No : 77 A Odunpazarı / ESKİŞEHİR Tel: (0222) 230 09 08 (pbx) Faks: (0222) 220 37 02

Gaziantep

İncili Pınar Mah. Nail Bilen Cad. Uğur Plaza Sitesi Uğur Plaza Blok No: 5 İç Kapı No: 35 Şehitkamil / Gaziantep Tel: (0342) 909 01 54 (pbx) Faks:

İstanbul - Bakırköy

Cevizlik Mah. Muhasebeci Sok. Neşe Han No: 1 Kat:3 Bakırköy/İSTANBUL Tel: (0212) 660 85 25 (pbx) Faks: (0212) 570 03 03

İstanbul - Şişli

Esentepe Mah. Büyükdere Cad. Dış Kapı N201 Loft Residence İç Kapı N 50 Şişli / İSTANBUL Tel: (0212) 385 42 00 (pbx) Faks: (0212) 283 92 80

İzmir

Akdeniz Mah. Akdeniz Cad. Dış Kapı No : 1 İç Kapı No : 303 Konak / İZMİR Tel: (0232) 465 10 20 (pbx) Faks: (0232) 464 66 22

Kayseri

Hunat Mah. Postalar Geçidi Sok. Ak Plaza Dış Kapı No :1 İç Kapı No : 206 Melikgazi - Kayseri Tel: (0352) 221 36 29 (pbx) Faks:

Kocaeli - İzmit Şubesi

Körfez Mahallesi Ankara Karayolu Cad. Dış Kapı No : 123/ 2 İç Kapı No : 9 İzmit / Kocaeli Tel: (0262) 999 18 14 (pbx) Faks: (0216) 377 11 36

Malatya - Battalgazi

Büyük Hüseyin Bey Mah. Atatürk Cad. Anadolu İş Merkezi K: 3 No: 23 D: 9-10-11 Battalgazi / MALATYA Tel: (0422) 325 62 67 (pbx) Faks: (0422) 322 23 72

Mersin - Akdeniz

Mahmudiye Mah. Atatürk Cad. Adil Kanun İş Hanı Kat: 2 Akdeniz / MERSİN Tel: (0324) 238 18 18 (pbx) Faks: (0324) 231 22 52

Ordu - Altınordu

Düz Mah. Yıldırım Cad. Dış Kapı No : 4 İç Kapı No : 503 Altınordu / ORDU Tel: (0452) 222 07 49 (pbx) Faks: (0452) 220 07 50

Samsun - İlkadım

Hançerli Mah. Dervişzade Sok. Albayrak İş Merkezi No :5 Kat:6 İç Kapı No :5 İlkadım /Samsun Tel: (0362) 431 63 43 (pbx) Faks: (0362) 431 33 89

Trabzon - Ortahisar

Kemer kaya Mah. K.Maraş Cad. Ticaret Mektep Sk. Ustaömeroğlu İş Merkezi No: 9/9 Ortahisar/TRABZON Tel: (0462) 326 09 97 (pbx) Faks: (0462) 326 38 67

Yeşilyurt Private Şubesi

Yeşilyurt Mah. Sipahioğlu Cad. No : 14 İç Kapı No : 5 Bakırköy / İSTANBUL Tel: (0212) 999 98 95 (pbx) Faks:

Alanya

Şekerhane Mah. Atatürk Cad.(Hancı Pastanesi Üstü) Balta İş Hanı 1100 Sok. Dış Kapı No : 9 İç Kapı No : 206 Alanya - Antalya Tel: (0242) 519 23 17 (pbx) Faks: (0242) 513 93 81

Afyon

Dumlupınar Mahallesi Süleyman Gönçer Caddesi No: 8 ATSO İş Merkezi Kat: 3 İç Kapı No: 7 Merkez - AFYONKARAHISAR Tel: (0272) 999 14 09 (pbx) Faks:

Ankara - Kızılay

Mustafa Kemal Mah. 2157 Sk. Dış Kapı No : 2 İç Kapı No : 11 Çankaya/ ANKARA Tel: (0312) 232 09 49 (pbx) Faks: (0312) 232 09 49

Aydın

Hasanefendi-Ramazan Paşa Mah. İstiklal Cad. Dış Kapı No : 23 İç Kapı No : 1 Efeler/AYDIN Tel: (0256) 999 17 87 (pbx) Faks:

Aydın - Nazilli

Altıntaş Mah. İstasyon Bulvarı No:19 Kat:4 Daire:12 Nazilli / AYDIN Tel: (0256) 314 15 98 (pbx) Faks: (0256) 315 88 52

Balıkesir

Eski Kuyumcular Mah. Anafartalar Cad. Acarlar İş Merkezi Dış Kapı No : 23 İç Kapı No : 1 Karesi - BALIKESİR Tel: (0266) 999 12 40 (pbx) Faks:

Bodrum

Taşyaka Mah. Ölüdeniz (TSY) Cad. No : 21 İç Kapı No : 3 Fethiye / Muğla Tel: (0252) 319 54 80 (pbx) Faks:

Bursa - Nilüfer

Oduluk Mah. Liman Cad. No:7 Nilüfer / BURSA Tel: (0224) 453 22 30 (pbx) Faks: (0224) 451 79 66

Çorlu

Zafer Mah. Cumhuriyet Bulvarı Dış Kapı No:9T1 İç Kapı No:114 Çorlu TEKİRDAĞ Tel: (0282) 888 96 20 (pbx) Faks:

Denizli - Merkez

Saraylar Mah. İkinci Ticari Yol Sok.No:24 Kat:4 D:8 DENİZLİ Tel: (0258) 263 80 15 (pbx) Faks: (0258) 241 91 01

Elazığ - Merkez

Cumhuriyet Mah. Beyzade Efendi Bulvarı Temizer Apt. NO:1/3 A Blok Merkez / Elazığ Tel: (0424) 234 57 40 (pbx) Faks:

Etiler Private

Etiler Mah. Yıldız Çiçeği Sok. No:11 Beşiktaş/İstanbul Tel: (0212) 999 50 11 (pbx) Faks:

İstanbul - Ataşehir

Barbaros Mah. İhlamur Bulvarı Sarkaç Sok. Ağaoğlu My Prestige No:1 D: 12-13 Ataşehir/ İSTANBUL Tel: (0216) 560 37 00 (pbx) Faks: (0216) 688 67 86

İstanbul - Maltepe

Bağlarbaşı Mah. Bağdat Caddesi. Gedik İş Merkezi A Blok No: 414 Kat: 2 Daire: 22 İSTANBUL Tel: (0216) 399 00 42 (pbx) Faks: (0216) 399 18 17

İstanbul - Ümraniye

İnkılap Mah. Küçüksu Cad. Çeşminaz Sok. NO:2/7 Kat:3 Ümraniye Tel: (0216) 461 33 90 (pbx) Faks: (0216) 461 33 69

Karabük - Merkez

Bayır Mah. Menderes Cad. Çebioğlu Twin Towers B Blok Dış Kapı No :2 İç Kapı No : 107 Merkez / Karabük Tel: (0370) 502 15 90 (pbx) Faks: (0370) 502 15 93

Kocaeli - Gebze

Hacı Halil Mah. Hükümet Cad. No: 95 Gebze/KOCAELİ Tel: (0262) 642 34 00 (pbx) Faks: (0262) 641 82 01

Konya - Selçuklu

Beyazıt Mahallesi, Hüsnü Aşk Sok. Bezirci İş Merkezi Kat:4 D:403 Selçuklu / KONYA Tel: (0332) 238 59 60 (pbx) Faks: (0332) 238 59 75

Manisa - Merkez

Anafartalar Mah. Mustafa Kemal Paşa Cad. Kamil Menteş Apt. No: 34/1 MANİSA Tel: (0236) 239 42 98 (pbx) Faks: (0236) 239 43 02

Muğla - Fethiye

Babataşı Mah. 774. Sok. No.2 Fethiye / Muğla Tel: (0252) 612 07 60 (pbx) Faks: (0252) 612 36 46

Sakarya - Adapazarı

Tiğçılar Mah. Yenicami Sok. Dış Kapı No:5 İç Kapı No: 201 Adapazarı- Sakarya Tel: (0264) 279 83 89 (pbx) Faks: (0264) 281 03 88

Tekirdağ

Yavuz Mahallesi Hükümet Caddesi No : 167 İç Kapı No : 4 Süleymanpaşa / Tekirdağ Tel: (0282) 888 92 44 (pbx) Faks: (0282) 888 92 44

Uşak - Merkez

İşmetpaşa Cad. No: 45 K: 2 Mavi Plaza UŞAK Tel: (0276) 227 27 44 (pbx) Faks: (0276) 227 27 37

Zonguldak - Ereğli

Müftü Mahallesi Süheyla Erel Sokak. No:2/1 Ay City İş Merkezi 7. Kat Ofis No:85 Karadeniz Ereğli / ZONGULDAK Tel: (0372) 329 10 00 (pbx) Faks: (0372) 316 66 30