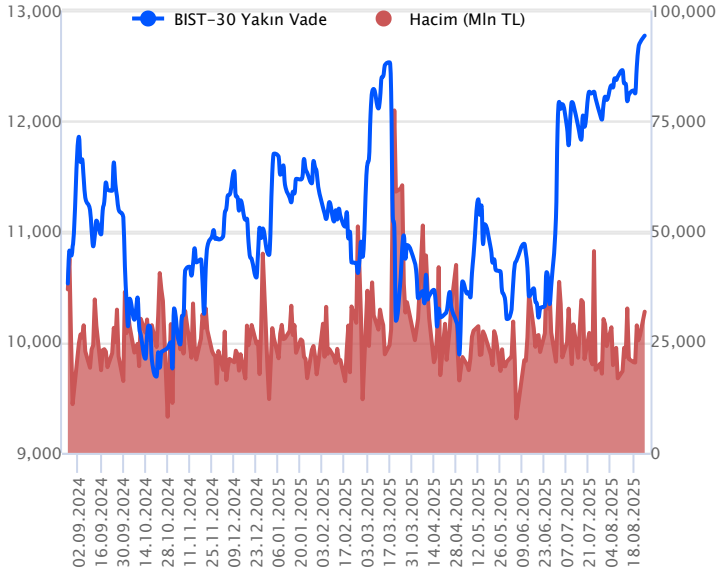


Sözleşme Kodu	Vade Ayı	Uzlaşma Fiyatı	Önceki Uzlaşma Fiyatı	Değişim	Değişim Puan	Gün İçi Yüksek	Gün İçi Düşük	İşlem Miktarı	İşlem Hacim	Açık Pozisyon	Açık Pozisyon Değişimi	Vadeye Kalan Gün Sayısı	Takasbank Başlangıç Teminatı %
ENDEKS KONTRATLARI													
F_XU0300825	29.08.2025	12,772.00	12,682.00	0.71 %	90.00	12,865.00	12,717.00	249,797.00	31,919,969,490.00	463,655.00	-53,296.00	4	12
F_XU0301025	31.10.2025	13,375.00	13,283.00	0.69 %	92.00	13,477.00	13,322.00	90,454.00	12,105,156,840.00	135,686.00	58,848.00	67	12

BIST 30 Yakın Vadeli Kontratı

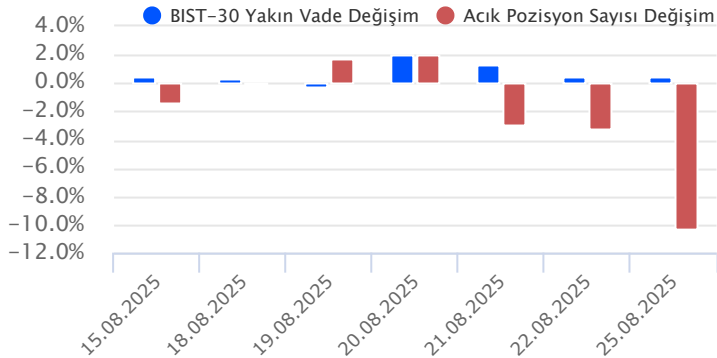


Ağustos vadeli endeks sözleşmesi 12.717,00 – 12.865,00 seviyeleri arasında hareket ederek dün günü %0,71 oranında bir yükselişle 12.772,00 uzlaşma fiyatından tamamladı. Geçen haftanın ikinci yarısında yükselişlerin güç kazandığı sözleşmede, yeni haftanın ilk işlem gününde de pozitif hava etkisini sürdürdü. Sözleşmede akşam seans kapanışı ise 12.744,00 puandan gerçekleşti. ABD borsaları dün günü düşüşlerle tamamlarken, ABD vadelerinde bu sabah yatay bir seyir etkili oluyor. Asya piyasalarında karışık bir görünüm hâkim. Avrupa vadeli ve CFD endeksleri hafif satıcı açılışlara işaret ediyor. Ağustos vadeli endeks sözleşmesinin güne dalgalı bir başlangıç yapmasını bekliyoruz.

Sözleşmede yukarı yönlü denemelerde 12.800 – 12.830 ve 12.865 seviyeleri kısa vadeli direnç noktaları olarak izlenecektir. Bu seviyeler üzerindeki fiyatlamalarda 12.930 – 12.970 ve 13.000 seviyeleri direnç konumunda bulunmaktadır. Psikolojik öneme sahip 13.000 bölgesine doğru zorlanmanın gözlenebileceği sözleşmede, bu seviye de aşılabılırsa yükselişler yeni bir ivme kazanabilir. Son günlerdeki yükselişlerin ardından olası kâr satışlarında ise 12.700 – 12.650 aralığı kısa vadeli ilk destek bölgesi olup, bu bölge altına sarkmalarda 12.600 – 12.550 ve 12.500 seviyeleri destek olarak önem kazanacaktır. Sözleşmede 12.500 üzerinde kaldığı süreçte kâr satışlarının sınırlı düzeltmeler olarak yorumlanacağı ve yükseliş eğiliminin devam edebileceği görüşümüzü koruyoruz.

Endeks - 30 Yakın Vade Aracı Kurum Dağılımı Günlük Değişim					
Long			Short		
Kurum	Net Lot	Pay (%)	Kurum	Net Lot	Pay (%)
Bank of America	21.488	40	Teb Yatırım	16.011	30
İş Yatırım	18.803	35	HSBC Yatırım	7.050	13
Garanti BBVA	3.955	7	Yapı Kredi Yatırım	4.771	9
Deniz Yatırım	3.445	6	Ak Yatırım	4.702	9
Meksa Yatırım	1.910	4	Tacirler Yatırım	4.037	8
Diğer	4.104	8	Diğer	17.134	32
İlk 5 Kurum Alım Ağırlıklı					

Endeks - 30 Yakın Vade Aracı Kurum Dağılımı Tüm Vade					
Long			Short		
Kurum	Net Lot	Pay (%)	Kurum	Net Lot	Pay (%)
Teb Yatırım	194.517	72	İş Yatırım	106.020	39
Yapı Kredi Yatırım	48.183	18	Bank of America	63.387	23
HSBC Yatırım	18.643	7	Tacirler Yatırım	19.303	7
Ziraat Yatırım	4.942	2	İnfo Yatırım	12.444	5
A1 Capital	2.151	1	Halk Yatırım	10.355	4
Diğer	2.177	1	Diğer	59.225	22
İlk 5 Kurum Alım Ağırlıklı					

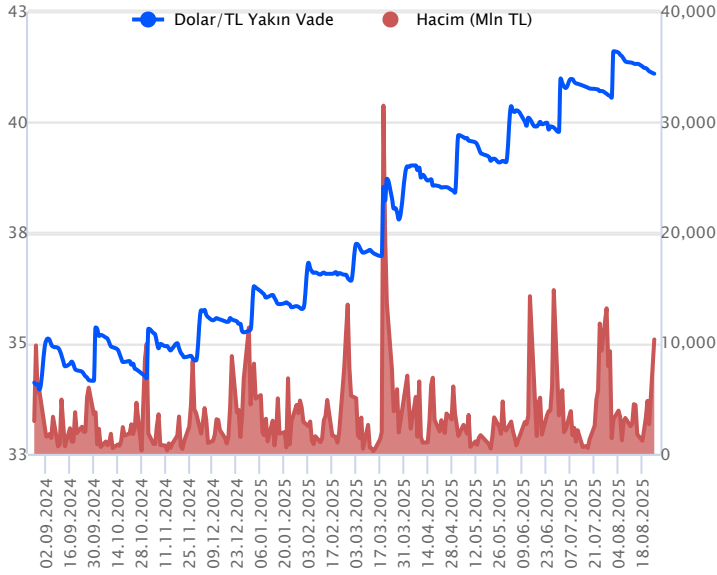


Fiyat (%) Açık Pozisyon (%) Yorum

Artış	Artış	Yükselişin devamlılığı için sinyal olarak kabul edilebilir.
Artış	Azalış	Yükselişin desteklenmediğini gösterir.
Azalış	Artış	Düşüşlerin devamlılığı için sinyal olarak kabul edilebilir.
Azalış	Azalış	Düşüşlerin desteklenmediğini gösterir.

Sözleşme Kodu	Vade Ayı	Uzlaşma Fiyatı	Önceki Uzlaşma Fiyatı	Değişim	Değişim Puan	Gün İçi Yüksek	Gün İçi Düşük	İşlem Miktarı	İşlem Hacim	Açık Pozisyon	Açık Pozisyon Değişimi	Vadeye Kalan Gün Sayısı	Takasbank Başlangıç Teminatı %
DÖVİZ KONTRATLARI													
F_EURTRY0825	29.08.2025	48.0570	48.2480	-0.40 %	-0.19	48.1800	48.0250	566	27,218,177	8,187	-409	4	11
F_EURTRY0925	30.09.2025	49.5490	49.7290	-0.36 %	-0.18	49.7390	49.4700	544	26,992,051	5,303	77	36	11
F_EURUSD0825	29.08.2025	1.1691	1.1723	-0.27 %	0.00	1.1724	1.1689	5,908	282,679,957	33,130	-4,248	4	3
F_EURUSD0925	30.09.2025	1.1727	1.1750	-0.20 %	0.00	1.1749	1.1712	5,827	279,287,412	8,876	3,350	36	3
F_USDTRY0825	29.08.2025	41.0920	41.1540	-0.15 %	-0.06	41.1480	41.0870	251,815	10,348,159,380	2,222,950	-198,121	4	11
F_USDTRY0925	30.09.2025	42.3190	42.3660	-0.11 %	-0.05	42.3380	42.2830	94,124	3,983,204,650	957,567	85,375	36	11

Dolar/TL Yakın Vadeli Kontratı



Ağustos vadeli dolar/TL sözleşmesi dün 41,0870 ile 41,1480 seviyeleri arasında dalgalanarak günü %0,15'lik düşüyle 41,0920 uzlaşma fiyatından tamamladı. Yurt içinde reel kesim güven endeksi ağustos ayında sınırlı yükselişle 100,20'den 100,60'a yükseliş kaydetti. İmalat kesim kapasite kullanım oranı ise %74,2'den %73,5'e geriledi. ABD'de yeni konut satışları temmuzda %0,6 oranında azalış kaydetse de 652 bin ile beklentilerin hafif üzerinde gerçekleşti. Verilerin fiyatlamalara etkisi olmadı diyebiliriz. Kurda dün hafif yükseliş eğilimi takip edilirken, dolar endeksinde sınırlı yükseliş eğilimleri kaydedildi. Bugün yurt içerisinde veri akışı sakin. ABD tarafında ise dayanıklı mal siparişleri ve CB tüketici güven endeksi verileri ön plana çıkacak. Mevcut durumda eylül ayında Fed'den ve TCMB'den faiz indirimleri beklenmekte olup, yeni ay öncesinde bu hafta ABD'de büyüme ve Fed'in favori enflasyon göstergesi olan çekirdek PCE öne çıkacak. Dolar/TL spot kuru, bu sabah saat 08:10 itibarıyla 41,01 civarında yataya yakın seyrediyor. Dolar endeksi ise 98,37 civarında bulunuyor.

Dolar/TL Yakın Vade Aracı Kurum Dağılımı Günlük Değişim

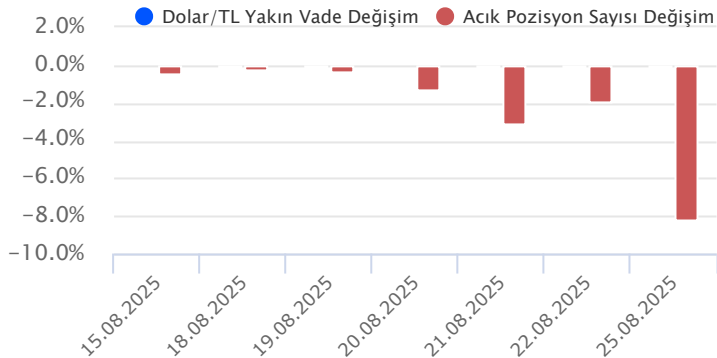
Long			Short		
Kurum	Net Lot	Pay (%)	Kurum	Net Lot	Pay (%)
Yapı Kredi Yatırım	112.864	48	Yapı ve Kredi Bankası	99.863	43
Bank of America	90.290	39	İş Bankası	60.000	26
İfo Yatırım	15.749	7	Akbank	50.258	21
İş Yatırım	2.626	1	Alternatif Menkul	12.000	5
Meksa Yatırım	2.361	1	Deutsche Bank	9.547	4
Diğer	10.862	5	Diğer	3.084	1

İlk 5 Kurum Satım Ağırlıklı

Dolar/TL Yakın Vade Aracı Kurum Dağılımı Son 1 Yıl

Long			Short		
Kurum	Net Lot	Pay (%)	Kurum	Net Lot	Pay (%)
Akbank	590.477	29	İş Yatırım	939.143	45
Yapı ve Kredi Bankası	387.881	19	Bank of America	864.569	42
İş Bankası	240.383	12	Deniz Yatırım	112.010	5
QNB Bank	177.400	9	QNB Yatırım Menkul	49.215	2
Nurol Yatırım	134.910	7	Ak Yatırım	17.975	1
Diğer	528.572	26	Diğer	88.314	4

İlk 5 Kurum Satım Ağırlıklı

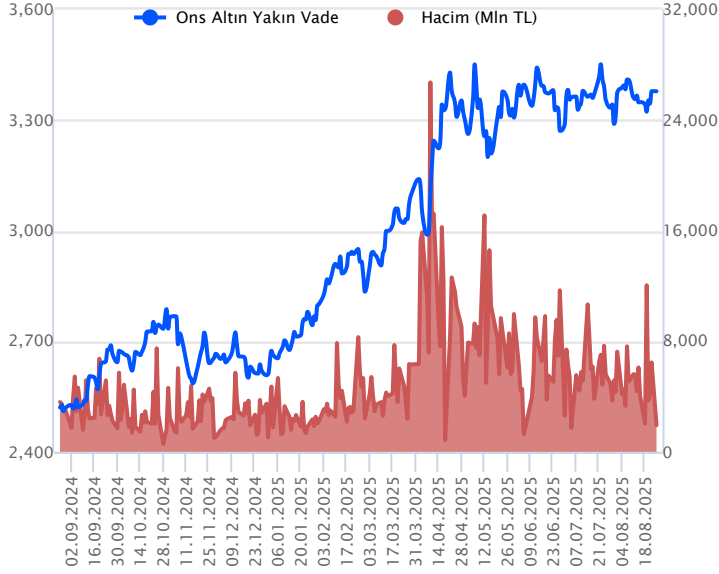


Fiyat (%) Açık Pozisyon (%) Yorum

Artış	Artış	Yükselişin devamlılığı için sinyal olarak kabul edilebilir.
Artış	Azalış	Yükselişin desteklenmediğini gösterir.
Azalış	Artış	Düşüşlerin devamlılığı için sinyal olarak kabul edilebilir.
Azalış	Azalış	Düşüşlerin desteklenmediğini gösterir.

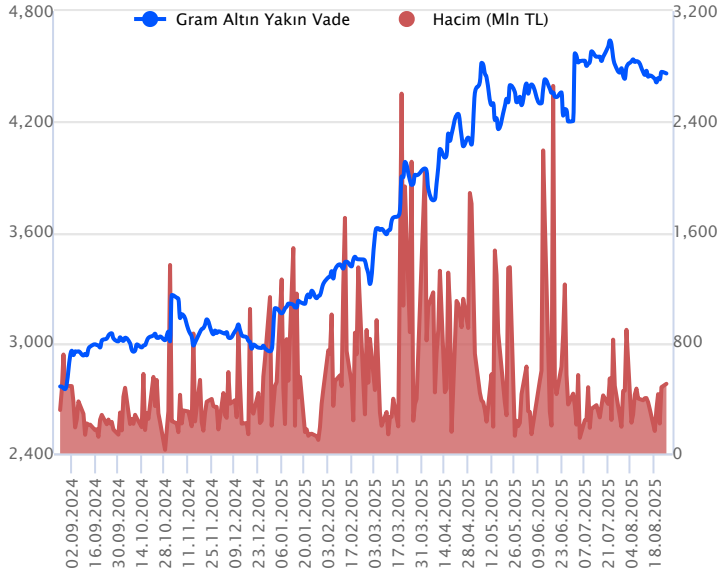
Sözleşme Kodu	Vade Ayı	Uzlaşma Fiyatı	Önceki Uzlaşma Fiyatı	Değişim	Değişim Puan	Gün İçi Yüksek	Gün İçi Düşük	İşlem Miktarı	İşlem Hacim	Açık Pozisyon	Açık Pozisyon Değişimi	Vadeye Kalan Gün Sayısı	Takasbank Başlangıç Teminatı %
ALTIN KONTRATLARI													
F_XAUTRYM0825	29.08.2025	4,461.500	4,470.200	-0.19 %	-8.70	4,469.900	4,446.100	113,002	503,379,394	474,022	-27,517	4	11
F_XAUTRYM1025	31.10.2025	4,774.900	4,780.500	-0.12 %	-5.60	4,777.000	4,755.000	76,825	366,140,512	199,742	48,806	67	11
F_XAUUSD0825	29.08.2025	3,378.000	3,379.600	-0.05 %	-1.60	3,378.500	3,365.200	13,963	1,923,529,223	39,928	-2,484	4	6
F_XAUUSD1025	31.10.2025	3,410.000	3,410.900	-0.03 %	-0.90	3,410.100	3,397.500	8,198	1,140,730,576	73,800	1,681	67	6

ONS ALTIN Yakın Vadeli Kontratı



Ağustos vadeli ons altın sözleşmesi dün 3365,20-3378,50\$ arasında seyrederken, günü yüzde 0,05 sınırlı düşüyle 3378,00\$ uzlaşma fiyatından kapattı. Spot piyasada saat 08:10 itibariyle ons altın 3375\$ seviyesinde izleniyor. ABD Başkan Trump, Fed yönetim kurulu üyesi Cook'u "mortgage sözleşmelerinde yanlış beyanlarda bulunduğu" gerekçesiyle görevden aldığını duyurdu. Geçtiğimiz hafta, Trump kendisine istifa çağrısında bulunmuştu ancak Cook bunu kabul etmemişti. Bu hafta, Trump kendisinin görevine son verdi. Trump'ın bu hamlesi, Merkez bankası bağımsızlığına yönelik endişeleri arttırmasıyla altın fiyatlarında güvenli liman algısıyla yükseliş kaydedildi. Bugün için 3370-3392\$ arasını nötr olarak değerlendiriyoruz. Sözleşme için 3392\$ direnci olurken, bu direnç üzerinde kapanışlarda 3358\$ stop seviyesi eklenerek 3460\$ seviyesi takip edilebilir. Geri çekilmelerde ise 3370\$ seviyesinin altındaki kapanışlarda 3403\$ stop seviyesi olmak koşuluyla 3302\$ seviyesi değerlendirilebilir. Bugün ABD'de takvim yoğun. Temmuz ayına ilişkin dayanıklı mal siparişleri, ağustos ayı CB tüketici güven endeksi verileri açıklanacak. Fed üyelerinin konuşmaları da yakından izleniyor. Sözleşmede olası oynaklığa karşı yatırımcıların aktif bir kar al/zarar durdur seviyesi belirleyerek hareket etmeleri daha sağlıklı olabilir.

GRAM ALTIN Yakın Vadeli Kontratı

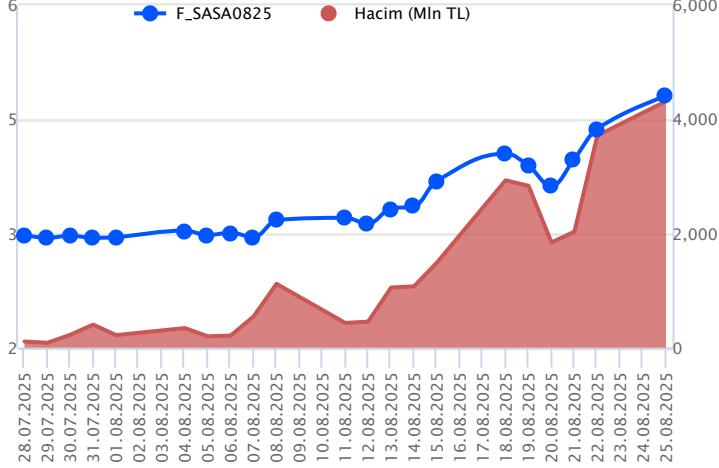


Ağustos vadeli gram altın sözleşmesi dün 4446,10-4469,90TL arasında seyrederken, günü yüzde 0,19 düşüyle 4461,50TL uzlaşma fiyatından kapattı. Spot piyasada saat 08:10 itibariyle gram altın 4451TL seviyesinde izleniyor. Cumhurbaşkanı Recep Tayyip Erdoğan Kabine toplantısı yapmış olduğu konuşmasında, ekonomi programının meyvelerini topladıklarını belirtti. Enflasyonun 14 aydır düştüğünü, Merkez Bankası rezervlerinin 176,5 milyar dolara ulaşarak Cumhuriyet tarihi rekorunu kırdığını, borsadaki toparlanmanın son haftalarda hız kazandığını ifade etti. İç ve dış borçlanma maliyetlerinin düştüğünü ve Türk lirasına olan güveninde hızla yükseldiğini söyledi. Enflasyon beklentilerinin tüm kesimlerde iyileştiğini ve ihracat tarafında 25 milyar dolara tarihin en yüksek rakamının yakalandığını belirtti. Eylül ayının ilk haftasında OVP'yi kamuoyuyla paylaşacaklarını da duyurdu. Mevsimsel etkilerden arındırılmış kapasite kullanım oranı bir önceki aya göre 0,5 puan azalarak yüzde 73,6 seviyesinde açıklandı. Mevsimsel etkilerden arındırılmamış kapasite kullanım oranı bir önceki aya göre 0,7 puan azalarak yüzde 73,5 seviyesinde gerçekleşti. Mevsim etkisinden arındırılmamış reel sektör güven endeksi ağustos ayında 100,6 değerini aldı. Bugün yurt içinde veri takvimi sakin. ABD'de dayanıklı mal siparişleri ve CB tüketici güven endeksi verileri açıklanacak. Sözleşmede olası oynaklığa karşı yatırımcıların aktif bir kar al/zarar durdur seviyesi belirleyerek hareket etmeleri daha sağlıklı olabilir.

Sözleşme	Vade Ayı	Son Uzlaşma	Önceki Uzlaşma	Değişim %	Günün Düşüğü	Günün Yükselişi	İşlem Adedi	İşlem Hacmi
PAY VADELİ SÖZLEŞMELERİNDE EN FAZLA İŞLEM GÖRENLER								
F_SASA0825	29.08.2025	5.130	4.670	9.9 %	4.710	5.130	8,619,995	4,321,004,174
F_THYAO0825	29.08.2025	340.300	339.600	0.2 %	337.800	343.000	93,192	3,173,673,200
F_ISCTR0825	29.08.2025	15.250	15.360	-0.7 %	15.220	15.620	1,891,644	2,900,681,339

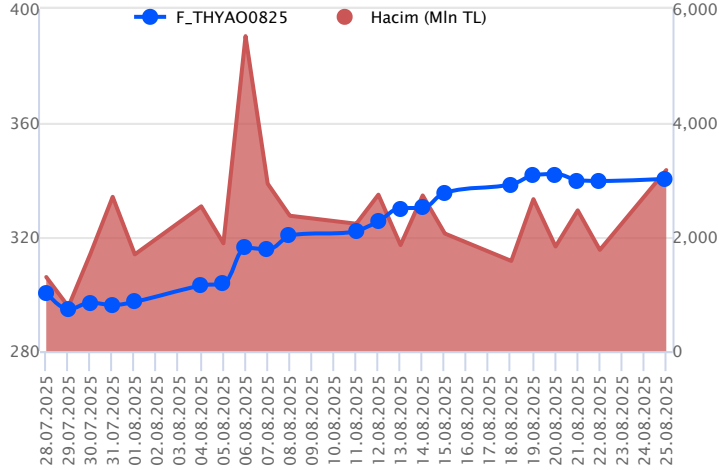
Pay vadeli sözleşmeleri, düşük teminatlarla yüksek tutarlı pozisyonlar almayı mümkün kılar. Pay vadeli sözleşmeleri ile ilgili daha detaylı bilgi almak için Gedik Yatırım ViOP Departmanı ile iletişime geçebilirsiniz.

F_SASA0825 Vadeli Kontratı



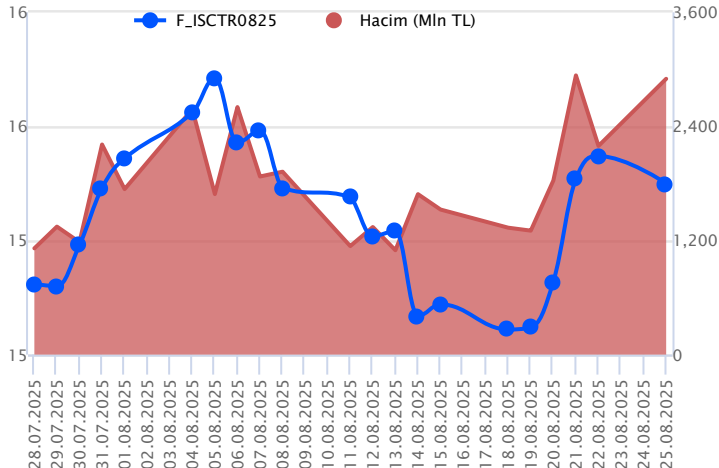
Son dönemde volatilitenin yüksek seyrettiği Ağustos vadeli SASA sözleşmesi haftanın ilk işlem günü 4,71 TL – 5,13 TL seviyeleri arasında dalgalanarak 5,13 TL uzlaşma fiyatından %9,9'luk kazançla günü tamamladı. Tavan fiyatlamasının yaşandığı sert yükselişin kaydedildiği sözleşmede 5,00 TL üzerinde 5,28 TL – 5,35 TL ve 5,50 TL gündeme gelecek direnç seviyeleridir. Seans içi olası realizasyonlarda ise 5,00 TL altında 4,70 TL – 4,52 TL ve 4,36 TL sırasıyla takip edilecek desteklerdir. Yaşanan sert yükselişin ardından düzeltmelerinde sert gerçekleşebileceği göz ardı edilmemelidir. Piyasa genelindeki volatilitenin nedeniyle sözleşmede alınacak pozisyonlarda temkinli olunması aktif bir stop-loss stratejisine bağlı kalınması faydalı olacaktır.

F_THYAO0825 Vadeli Kontratı



Endekste zirve seviye yenilenirken Ağustos vadeli THYAO sözleşmesi 337,80 TL – 343,00 TL seviyeleri arasında dalgalanarak 340,30 TL uzlaşma fiyatından %0,2'lik kazançla günü tamamladı. Son dönemde pozitif momentumun ön plana çıktığı sözleşmede 340,50 TL üzerinde 343,65 TL – 344,40 TL ve zirvenin yer aldığı 346,20 TL izlenecek direnç noktalarıdır. Olası düzeltmelerde ise 340,00 TL altında 337,70 TL- 336,00 TL ve 333,50 TL sırasıyla takip edilecek desteklerdir. Piyasa genelindeki volatilitenin nedeniyle sözleşmede alınacak pozisyonlarda temkinli olunması aktif bir stop-loss stratejisine bağlı kalınması faydalı olacaktır.

F_ISCTR0825 Vadeli Kontratı



Ağustos vadeli ISCTR pay sözleşmesi 15,22 – 15,62 TL aralığında hareket ederek günü %0,7 oranında bir düşüşle 15,25 TL uzlaşma fiyatından tamamladı. Ağustos vadeli ISCTR sözleşmesinde 200 günlük üssel ortalamasının geçtiği 15,00 TL üzerinde tutunmanın korunması yükseliş eğiliminin devamlılığı açısından önem taşımaktadır. Sözleşmede yükseliş eğiliminin etkisini sürdürmesi durumunda 15,30 – 15,40 aralığı kısa vadeli ilk direnç bölgesi olup, devamında 15,50 seviyesi direnç olarak izlenecektir. 15,50 üzerindeki fiyatlamalarda 15,65 – 15,73 - 15,89 ve 16,00 seviyeleri direnç konumunda bulunmaktadır. Sözleşmede kâr satışlarının etkisini sürdürmesi halinde ise 15,18 – 15,10 aralığı ilk destek bölgesi olup, bu bölge altında 200 günlük üssel ortalama (15,00) destek olarak önem kazanacaktır. 200 günlük ortalama kırılacak olursa satış baskısının artış kaydedebileceği sözleşmede, 14,87 – 14,77 ve 14,65 seviyelerine doğru geri çekilmeler gündeme gelebilir.

Dayanak Varlıkların Teknik Göstergeler Görünümleri

20 Gün Ortalama/Fiyat Kesişmesi (YUKARI)

RUB/TRY

20 Gün Ortalama/Fiyat Kesişmesi (AŞAĞI)

GBP/USD

XPT/USD

EUR/USD

Güç Göstergeleri Olumlu

SASA

PETKM

KONTR

DOHOL

HEKTS

Güç Göstergeleri Zayıf

XPD/USD

MGROS

ALARK

AKSEN

RSI ve Momentum göstergelerine göre olumlu olanlar

50 Gün Ortalama/Fiyat Kesişmesi (YUKARI)

KOZAA

50 Gün Ortalama/Fiyat Kesişmesi (AŞAĞI)

Bu şartları sağlayan dayanak varlık bulunmamaktadır.

MACD

AKBNK	ZAYIF AL
ENKAI	ZAYIF AL
TUPRS	ZAYIF AL
VAKBN	ZAYIF AL

Göstergeleri Dipte Olanlar

XPD/USD

MGROS

EUR/USD

AKSEN

CCI, RSI, Stochastics, Williams' %R , MFI ve DX göstergelerinin ortalaması en düşük olanlar

20/50 Gün Ortalama Kesişmesi (YUKARI)

Bu şartları sağlayan dayanak varlık bulunmamaktadır.

20/50 Gün Ortalama Kesişmesi (AŞAĞI)

Bu şartları sağlayan dayanak varlık bulunmamaktadır.

Para Girişi Olan Dayanak Varlıklar

	Kapanış	İşlem Hacmi (Mln TL)
SASA	5.25	17,774.55841
HEKTS	4.96	5,556.73806
SAHOL	98.65	2,439.32059
KOZAL	25.10	2,260.10637
TTKOM	59.70	1,664.76099

Para Çıkışı Olan Dayanak Varlıklar

	Kapanış	İşlem Hacmi (Mln TL)
AKSEN	41.72	283.51

Yüksek Hacimliler

	İşlem Hacmi (Mln TL)
XU030	94,697.56
XSD25	55,749.54
X10XB	52,792.51
XLBNK	18,975.81
SASA	17,774.56

Dayanak Varlıkların Teknik Gösterge Konumları

Kod	5 Günlük H.O	10 Günlük H.O	20 Günlük H.O	50 Günlük H.O	RSI	StochS	MACD	CCI
AEFES	ALIM	ALIM	ALIM	ALIM	SATIM	ALIM	ALIM	SATIM
AKBNK	ALIM	ALIM	ALIM	ALIM	ALIM	SATIM	ALIM	ALIM
AKSEN	SATIM	SATIM	ALIM	ALIM	SATIM	ALIM	SATIM	SATIM
ALARK	ALIM	ALIM	ALIM	ALIM	ALIM	SATIM	SATIM	ALIM
ARCLK	ALIM	ALIM	ALIM	ALIM	SATIM	ALIM	ALIM	SATIM
ASELS	ALIM	ALIM	ALIM	ALIM	ALIM	ALIM	SATIM	ALIM
ASTOR	ALIM	ALIM	ALIM	ALIM	SATIM	ALIM	ALIM	SATIM
BIMAS	ALIM	ALIM	ALIM	ALIM	ALIM	SATIM	SATIM	ALIM
BRSAN	ALIM	ALIM	ALIM	ALIM	ALIM	SATIM	ALIM	ALIM
CIMSA	ALIM	ALIM	ALIM	ALIM	ALIM	ALIM	ALIM	ALIM
CNH/TRY	ALIM	ALIM	ALIM	ALIM	ALIM	ALIM	ALIM	ALIM
DOAS	ALIM	ALIM	ALIM	ALIM	ALIM	ALIM	ALIM	ALIM
DOHOL	ALIM	ALIM	ALIM	ALIM	SATIM	ALIM	ALIM	SATIM
EKGYO	ALIM	ALIM	ALIM	ALIM	ALIM	ALIM	ALIM	ALIM
ENJSA	ALIM	ALIM	ALIM	ALIM	ALIM	SATIM	ALIM	ALIM
ENKAI	ALIM	ALIM	ALIM	ALIM	ALIM	SATIM	ALIM	ALIM
EREGL	ALIM	ALIM	ALIM	ALIM	ALIM	ALIM	ALIM	SATIM
EUR/TRY	SATIM	SATIM	ALIM	ALIM	SATIM	ALIM	SATIM	SATIM
EUR/USD	SATIM	SATIM	SATIM	ALIM	SATIM	SATIM	ALIM	SATIM
FROTO	ALIM	ALIM	ALIM	ALIM	ALIM	SATIM	ALIM	SATIM
GARAN	ALIM	ALIM	ALIM	ALIM	ALIM	SATIM	SATIM	ALIM
GBP/USD	SATIM	SATIM	SATIM	ALIM	SATIM	SATIM	ALIM	SATIM
GUBRF	ALIM	ALIM	ALIM	ALIM	ALIM	SATIM	ALIM	ALIM
HALKB	ALIM	ALIM	ALIM	ALIM	ALIM	SATIM	SATIM	ALIM
HEKTS	ALIM	ALIM	ALIM	ALIM	ALIM	SATIM	ALIM	ALIM
ISCTR	ALIM	ALIM	ALIM	ALIM	ALIM	SATIM	SATIM	ALIM
KCHOL	ALIM	ALIM	ALIM	ALIM	ALIM	SATIM	SATIM	ALIM
KONTR	ALIM	ALIM	ALIM	ALIM	ALIM	SATIM	ALIM	ALIM
KOZAA	ALIM	ALIM	ALIM	ALIM	ALIM	SATIM	ALIM	ALIM
KOZAL	ALIM	ALIM	ALIM	ALIM	ALIM	SATIM	ALIM	ALIM
KRDMD	ALIM	ALIM	ALIM	ALIM	ALIM	SATIM	ALIM	SATIM
MGROS	ALIM	SATIM	SATIM	SATIM	ALIM	SATIM	SATIM	ALIM
ODAS	ALIM	ALIM	ALIM	ALIM	ALIM	ALIM	ALIM	ALIM
OYAKC	ALIM	ALIM	ALIM	ALIM	ALIM	SATIM	ALIM	SATIM
PETKM	ALIM	ALIM	ALIM	ALIM	ALIM	SATIM	ALIM	SATIM
PGSUS	ALIM	ALIM	ALIM	ALIM	ALIM	ALIM	SATIM	ALIM
RUB/TRY	SATIM	SATIM	SATIM	ALIM	SATIM	SATIM	SATIM	SATIM
SAHOL	ALIM	ALIM	ALIM	ALIM	ALIM	SATIM	SATIM	ALIM
SASA	ALIM	ALIM	ALIM	ALIM	ALIM	SATIM	ALIM	ALIM
SISE	ALIM	ALIM	ALIM	ALIM	ALIM	SATIM	ALIM	SATIM
SOKM	ALIM	ALIM	ALIM	ALIM	ALIM	SATIM	ALIM	ALIM
TAVHL	ALIM	ALIM	ALIM	ALIM	ALIM	ALIM	ALIM	ALIM
TCELL	ALIM	ALIM	ALIM	ALIM	ALIM	SATIM	ALIM	ALIM
THYAO	ALIM	ALIM	ALIM	ALIM	ALIM	ALIM	ALIM	SATIM
TKFEN	ALIM	ALIM	ALIM	ALIM	ALIM	NÖTR	ALIM	ALIM
TOASO	ALIM	ALIM	ALIM	ALIM	ALIM	SATIM	ALIM	ALIM
TSKB	ALIM	ALIM	ALIM	ALIM	ALIM	ALIM	ALIM	ALIM
TTKOM	ALIM	ALIM	ALIM	ALIM	ALIM	SATIM	ALIM	ALIM
TUPRS	ALIM	ALIM	ALIM	ALIM	ALIM	SATIM	ALIM	ALIM
ULKER	ALIM	ALIM	ALIM	ALIM	ALIM	SATIM	ALIM	ALIM
USD/TRY	ALIM	ALIM	ALIM	ALIM	ALIM	SATIM	SATIM	SATIM
VAKBN	ALIM	ALIM	ALIM	ALIM	ALIM	SATIM	ALIM	ALIM
VESTL	ALIM	ALIM	ALIM	ALIM	ALIM	SATIM	ALIM	ALIM
X10XB	ALIM	ALIM	ALIM	ALIM	ALIM	SATIM	ALIM	SATIM
XAU/TRY	ALIM	ALIM	ALIM	ALIM	ALIM	SATIM	ALIM	ALIM
XAU/USD	ALIM	ALIM	ALIM	ALIM	ALIM	SATIM	ALIM	ALIM
XLBNK	ALIM	ALIM	ALIM	ALIM	ALIM	SATIM	SATIM	ALIM
XSD25	ALIM	ALIM	ALIM	ALIM	ALIM	SATIM	ALIM	ALIM
XU030	ALIM	ALIM	ALIM	ALIM	ALIM	SATIM	ALIM	SATIM
YKBNK	ALIM	ALIM	ALIM	ALIM	ALIM	SATIM	SATIM	ALIM

Kod	Destek 3	Destek 2	Destek 1	Kapanış	Pivot	Direnç 1	Direnç 2	Direnç 3
DESTEKLER				DİRENÇLER				
F_AEFES0825N1	17.23	17.44	17.62	17.79	17.83	18.01	18.22	18.40
F_AEFES0925	17.68	17.91	18.09	18.26	18.32	18.50	18.73	18.91
F_AKBNK0825	67.14	68.35	69.04	69.72	70.25	70.94	72.15	72.84
F_AKBNK0925	69.03	70.29	71.00	71.70	72.26	72.97	74.23	74.94
F_AKSEN0825	40.69	41.24	41.58	41.92	42.13	42.47	43.02	43.36
F_AKSEN0925	41.44	42.11	42.54	42.98	43.21	43.64	44.31	44.74
F_ALARK0825	91.72	92.94	93.87	94.79	95.09	96.02	97.24	98.17
F_ALARK0925	94.69	95.85	96.73	97.61	97.89	98.77	99.93	100.81
F_ARCLK0825	140.40	142.50	144.20	145.90	146.30	148.00	150.10	151.80
F_ARCLK0925	143.98	146.12	147.78	149.45	149.92	151.58	153.72	155.38
F_ASELS0825	176.32	178.53	180.02	181.50	182.23	183.72	185.93	187.42
F_ASELS0925	179.93	182.37	183.83	185.30	186.27	187.73	190.17	191.63
F_ASTOR0825	113.27	114.58	115.62	116.65	116.93	117.97	119.28	120.32
F_ASTOR0925	115.75	117.15	118.35	119.55	119.75	120.95	122.35	123.55
F_BIMAS0825	518.60	523.30	527.40	531.50	532.10	536.20	540.90	545.00
F_BIMAS0925	527.07	532.33	535.97	539.60	541.23	544.87	550.13	553.77
F_BRSAN0825	370.82	384.33	411.22	438.10	424.73	451.62	465.13	492.02
F_BRSAN0925	379.13	392.67	418.53	444.40	432.07	457.93	471.47	497.33
F_CIMSA0825	48.39	48.90	49.42	49.93	49.93	50.45	50.96	51.48
F_CIMSA0925	49.25	49.80	50.24	50.69	50.79	51.23	51.78	52.22
F_CNHTRY0825	5.77	5.77	5.77	5.77	5.77	5.77	5.77	5.77
F_CNHTRY0925	5.92	5.92	5.92	5.92	5.92	5.92	5.92	5.92
F_DOAS0825	190.52	192.73	197.02	201.30	199.23	203.52	205.73	210.02
F_DOAS0925	192.70	195.35	200.20	205.05	202.85	207.70	210.35	215.20
F_DOHOL0825	18.98	19.13	19.36	19.59	19.51	19.74	19.89	20.12
F_DOHOL0925	19.25	19.38	19.63	19.87	19.76	20.01	20.14	20.39
F_EKGYO0825	20.57	20.94	21.15	21.36	21.52	21.73	22.10	22.31
F_EKGYO0925	21.14	21.50	21.71	21.93	22.07	22.28	22.64	22.85
F_ENJSA0825	69.01	70.40	72.89	75.38	74.28	76.77	78.16	80.65
F_ENJSA0925	71.13	72.46	74.88	77.31	76.21	78.63	79.96	82.38
F_ENKAI0825	71.53	72.38	73.49	74.61	74.34	75.45	76.30	77.41
F_ENKAI0925	73.08	74.17	75.46	76.74	76.55	77.84	78.93	80.22
F_EREGL0825	29.03	29.30	29.56	29.83	29.83	30.09	30.36	30.62
F_EREGL0925	29.94	30.19	30.47	30.74	30.72	31.00	31.25	31.53
F_EURTRY0825	47.83	47.93	47.98	48.04	48.08	48.14	48.24	48.29
F_EURTRY0925	49.11	49.29	49.38	49.47	49.56	49.65	49.83	49.92
F_EURUSD0825	1.16	1.17	1.17	1.17	1.17	1.17	1.17	1.18
F_EURUSD0925	1.17	1.17	1.17	1.17	1.17	1.17	1.18	1.18
F_FROTO0825	112.03	113.52	114.68	115.85	116.17	117.33	118.82	119.98
F_FROTO0925	115.25	116.65	117.85	119.05	119.25	120.45	121.85	123.05
F_GARAN0825	143.23	146.12	147.58	149.05	150.47	151.93	154.82	156.28
F_GARAN0925	147.37	150.28	151.82	153.35	154.73	156.27	159.18	160.72
F_GBPUSD0825	1.34	1.35	1.35	1.35	1.35	1.35	1.35	1.36
F_GBPUSD0925	1.34	1.34	1.34	1.35	1.35	1.35	1.36	1.36
F_GUBRF0825	273.22	280.63	287.37	294.10	294.78	301.52	308.93	315.67
F_GUBRF0925	281.13	288.57	295.48	302.40	302.92	309.83	317.27	324.18
F_HALKB0825	27.79	28.04	28.26	28.47	28.51	28.73	28.98	29.20
F_HALKB0925	28.54	28.84	29.03	29.23	29.33	29.52	29.82	30.01
F_HEKTS0825	4.39	4.54	4.77	4.99	4.92	5.15	5.30	5.53
F_HEKTS0925	4.50	4.66	4.88	5.11	5.04	5.26	5.42	5.64
F_ISCTR0825	14.71	14.96	15.11	15.25	15.36	15.51	15.76	15.91
F_ISCTR0925	15.17	15.42	15.57	15.71	15.82	15.97	16.22	16.37
F_KCHOL0825	184.40	185.95	188.15	190.35	189.70	191.90	193.45	195.65
F_KCHOL0925	190.63	192.07	194.03	196.00	195.47	197.43	198.87	200.83
F_KONTR0825	26.23	27.10	28.82	30.55	29.69	31.41	32.28	34.00
F_KONTR0925	26.78	27.67	29.47	31.26	30.36	32.16	33.05	34.85
F_KOZAA0825	74.26	75.86	77.53	79.19	79.13	80.80	82.40	84.07
F_KOZAA0925	76.43	78.07	79.71	81.35	81.35	82.99	84.63	86.27
F_KOZAL0825	24.45	24.72	25.03	25.35	25.30	25.61	25.88	26.19
F_KOZAL0925	25.00	25.31	25.67	26.04	25.98	26.34	26.65	27.01
F_KRDMD0825	30.20	30.59	30.97	31.35	31.36	31.74	32.13	32.51
F_KRDMD0925	31.05	31.42	31.78	32.15	32.15	32.51	32.88	33.24
F_MGROS0825	493.17	497.43	500.27	503.10	504.53	507.37	511.63	514.47
F_MGROS0925	508.37	512.53	515.27	518.00	519.43	522.17	526.33	529.07
F_ODAS0825	5.81	6.04	6.29	6.54	6.52	6.77	7.00	7.25
F_ODAS0925	6.00	6.23	6.47	6.70	6.70	6.94	7.17	7.41

Kod	Destek 3	Destek 2	Destek 1	Kapanış	Pivot	Direnç 1	Direnç 2	Direnç 3
DESTEKLER				DİRENÇLER				
F_OYAKC0825	24.90	25.22	25.65	26.07	25.97	26.40	26.72	27.15
F_OYAKC0925	25.67	25.99	26.42	26.84	26.74	27.17	27.49	27.92
F_PETKM0825	19.89	20.41	21.19	21.96	21.71	22.49	23.01	23.79
F_PETKM0925	20.43	20.93	21.69	22.46	22.19	22.95	23.45	24.21
F_PGSUS0825	258.00	260.15	261.85	263.55	264.00	265.70	267.85	269.55
F_PGSUS0925	265.63	267.92	269.43	270.95	271.72	273.23	275.52	277.03
F_RUBTRY0825	0.51	0.51	0.51	0.51	0.51	0.51	0.51	0.51
F_SAHOL0825	97.28	97.82	98.51	99.19	99.05	99.74	100.28	100.97
F_SAHOL0925	100.10	100.65	101.40	102.15	101.95	102.70	103.25	104.00
F_SASA0825	4.43	4.57	4.85	5.13	4.99	5.27	5.41	5.69
F_SASA0925	4.51	4.65	4.93	5.21	5.07	5.35	5.49	5.77
F_SISE0825	42.32	42.84	43.33	43.82	43.85	44.34	44.86	45.35
F_SISE0925	43.01	43.48	43.88	44.29	44.35	44.75	45.22	45.62
F_SOKM0825	38.78	39.34	40.30	41.26	40.86	41.82	42.38	43.34
F_SOKM0925	40.16	40.66	41.61	42.57	42.11	43.06	43.56	44.51
F_TAVHL0825	257.53	259.77	262.38	265.00	264.62	267.23	269.47	272.08
F_TAVHL0925	265.17	267.23	269.47	271.70	271.53	273.77	275.83	278.07
F_TCELL0825	97.32	97.86	98.85	99.85	99.39	100.38	100.92	101.91
F_TCELL0925	100.13	100.72	101.68	102.65	102.27	103.23	103.82	104.78
F_THYAO0825	332.60	335.20	337.80	340.40	340.40	343.00	345.60	348.20
F_THYAO0925	338.75	341.15	344.15	347.15	346.55	349.55	351.95	354.95
F_TKFEN0825	108.00	110.05	111.90	113.75	113.95	115.80	117.85	119.70
F_TKFEN0925	109.73	111.62	113.43	115.25	115.32	117.13	119.02	120.83
F_TOASO0825	237.10	241.55	249.10	256.65	253.55	261.10	265.55	273.10
F_TOASO0925	244.27	248.63	256.02	263.40	260.38	267.77	272.13	279.52
F_TSKB0825	13.91	14.10	14.22	14.35	14.41	14.53	14.72	14.84
F_TSKB0925	14.33	14.51	14.63	14.75	14.81	14.93	15.11	15.23
F_TTKOM0825	56.60	57.43	58.72	60.02	59.55	60.84	61.67	62.96
F_TTKOM0925	58.08	58.87	60.22	61.58	61.01	62.36	63.15	64.50
F_TUPRS0825	170.93	172.37	173.23	174.10	174.67	175.53	176.97	177.83
F_TUPRS0925	168.42	169.83	170.67	171.50	172.08	172.92	174.33	175.17
F_ULKER0825	116.33	118.47	119.88	121.30	122.02	123.43	125.57	126.98
F_ULKER0925	120.30	122.25	123.50	124.75	125.45	126.70	128.65	129.90
F_USDTRY0825	41.01	41.05	41.07	41.09	41.11	41.13	41.17	41.19
F_USDTRY0925	42.24	42.26	42.29	42.32	42.31	42.35	42.37	42.40
F_VAKBN0825	28.79	29.07	29.34	29.60	29.62	29.89	30.17	30.44
F_VAKBN0925	29.70	29.95	30.22	30.50	30.47	30.74	30.99	31.26
F_VESTL0825	39.29	39.73	40.59	41.46	41.03	41.89	42.33	43.19
F_VESTL0925	40.46	40.91	41.79	42.68	42.24	43.12	43.57	44.45
F_X10XB0825	14,148.00	14,199.00	14,258.00	14,317.00	14,309.00	14,368.00	14,419.00	14,478.00
F_X10XB1025	14,806.33	14,839.67	14,876.33	14,913.00	14,909.67	14,946.33	14,979.67	15,016.33
F_XAUTRYM0825	4,424.43	4,435.27	4,448.23	4,461.20	4,459.07	4,472.03	4,482.87	4,495.83
F_XAUTRYM1025	4,739.60	4,747.30	4,761.60	4,775.90	4,769.30	4,783.60	4,791.30	4,805.60
F_XAUUSD0825	3,356.13	3,360.67	3,369.43	3,378.20	3,373.97	3,382.73	3,387.27	3,396.03
F_XAUUSD1025	3,388.63	3,393.07	3,401.23	3,409.40	3,405.67	3,413.83	3,418.27	3,426.43
F_XLBNK0825	14,361.33	14,583.67	14,703.33	14,823.00	14,925.67	15,045.33	15,267.67	15,387.33
F_XLBNK1025	15,231.67	15,473.33	15,612.67	15,752.00	15,854.33	15,993.67	16,235.33	16,374.67
F_XSD250825	10,232.33	11,780.67	13,190.33	14,600.00	14,738.67	16,148.33	17,696.67	19,106.33
F_XU0300825	12,557.00	12,637.00	12,705.00	12,773.00	12,785.00	12,853.00	12,933.00	13,001.00
F_XU0301025	13,155.33	13,238.67	13,310.33	13,382.00	13,393.67	13,465.33	13,548.67	13,620.33
F_YKBNK0825	32.87	33.48	33.81	34.15	34.42	34.75	35.36	35.69
F_YKBNK0925	33.87	34.48	34.81	35.14	35.42	35.75	36.36	36.69
F_P_USDTRY0825	42.00	42.00	42.00	42.00	42.00	42.00	42.00	42.00

Sözleşme Kodu	Vade Ayı	Uzlaşma Fiyatı	Önceki Uzlaşma Fiyatı	Değişim	Değişim Puan	Gün İçi Yüksek	Gün İçi Düşük	İşlem Miktarı	İşlem Hacim	Açık Pozisyon	Açık Pozisyon Değişimi	Vadeye Kalan Gün Sayısı	Takasbank Başlangıç Teminatı %
ENDEKS KONTRATLARI													
F_XU0300825	29.08.2025	12,772.00	12,682.00	0.71 %	90.00	12,865.00	12,717.00	249,797.00	31,919,969,490.00	463,655.00	-53,296.00	4	12
F_XU0301025	31.10.2025	13,375.00	13,283.00	0.69 %	92.00	13,477.00	13,322.00	90,454.00	12,105,156,840.00	135,686.00	58,848.00	67	12
F_XU0301225	31.12.2025	14,004.00	13,913.00	0.65 %	91.00	14,085.00	13,930.00	324.00	45,430,060.00	9,375.00	0.00	128	12
DÖVİZ KONTRATLARI													
F_CNHTRY0825	29.08.2025	5.7707	5.7707	0.00 %	0.00	5.7707	5.7707	1	57,707	11	0	4	12
F_CNHTRY0925	30.09.2025	5.9249	5.9784	-0.89 %	-0.05	5.9249	5.9249	15	888,735	5	-15	36	12
F_EURTRY0825	29.08.2025	48.0570	48.2480	-0.40 %	-0.19	48.1800	48.0250	566	27,218,177	8,187	-409	4	11
F_EURTRY0925	30.09.2025	49.5490	49.7290	-0.36 %	-0.18	49.7390	49.4700	544	26,992,051	5,303	77	36	11
F_EURUSD0825	29.08.2025	1.1691	1.1723	-0.27 %	0.00	1.1724	1.1689	5,908	282,679,957	33,130	-4,248	4	3
F_EURUSD0925	30.09.2025	1.1727	1.1750	-0.20 %	0.00	1.1749	1.1712	5,827	279,287,412	8,876	3,350	36	3
F_GBPUSD0825	29.08.2025	1.3503	1.3437	0.49 %	0.01	1.3526	1.3491	12	662,010	45	-3	4	3
F_GBPUSD0925	30.09.2025	1.3527	1.3420	0.80 %	0.01	1.3532	1.3468	75	4,144,487	157	0	36	3
F_RUBTRY0825	29.08.2025	0.5118	0.5118	0.00 %	0.00	0.5118	0.5118	1	51,180	0	-1	4	18
F_RUBTRY0925	30.09.2025	0.0000	0.0000	0.00 %	0.00	0.0000	0.0000					36	18
F_USDTRY0825	29.08.2025	41.0920	41.1540	-0.15 %	-0.06	41.1480	41.0870	251,815	10,348,159,380	2,222,950	-198,121	4	11
F_USDTRY0925	30.09.2025	42.3190	42.3660	-0.11 %	-0.05	42.3380	42.2830	94,124	3,983,204,650	957,567	85,375	36	11
F_P_USDTRY0825	29.08.2025	42.0000	42.0000	0.00 %	0.00	42.0000	42.0000	700	29,400,000	700	700	4	11
F_P_USDTRY0925	30.09.2025	0.0000	0.0000	0.00 %	0.00	0.0000	0.0000					36	11
KIYMETLİ MADEN KONTRATLARI													
F_XAUTRYM0825	29.08.2025	4,461.500	4,470.200	-0.19 %	-8.70	4,469.900	4,446.100	113,002	503,379,394	474,022	-27,517	4	11
F_XAUTRYM1025	31.10.2025	4,774.900	4,780.500	-0.12 %	-5.60	4,777.000	4,755.000	76,825	366,140,512	199,742	48,806	67	11
F_XAUUSD0825	29.08.2025	3,378.000	3,379.600	-0.05 %	-1.60	3,378.500	3,365.200	13,963	1,923,529,223	39,928	-2,484	4	6
F_XAUUSD1025	31.10.2025	3,410.000	3,410.900	-0.03 %	-0.90	3,410.100	3,397.500	8,198	1,140,730,576	73,800	1,681	67	6
PAY VADELİ													
F_AEFES0825N1	29.08.2025	17.790	17.850	-0.34 %	-0.06	18.050	17.660	22,992	409,955,550	38,360	-3,786	4	15
F_AEFES0925	30.09.2025	18.260	18.340	-0.44 %	-0.08	18.560	18.150	87,435	159,857,797	161,128	43,376	36	15
F_AKBNK0825	29.08.2025	69.740	70.220	-0.68 %	-0.48	71.470	69.570	324,106	2,282,419,631	397,219	-843	4	15
F_AKBNK0925	30.09.2025	71.740	72.260	-0.72 %	-0.52	73.530	71.560	90,084	652,212,515	114,376	48,471	36	15
F_AKSEN0825	29.08.2025	41.940	42.230	-0.69 %	-0.29	42.680	41.790	34,811	146,973,113	29,115	-1,315	4	13
F_AKSEN0925	30.09.2025	42.950	43.310	-0.83 %	-0.36	43.870	42.770	6,048	26,169,914	15,846	3,440	36	13
F_ALARK0825	29.08.2025	94.680	95.090	-0.43 %	-0.41	96.320	94.170	13,642	129,687,455	41,467	-873	4	15
F_ALARK0925	30.09.2025	97.450	97.860	-0.42 %	-0.41	99.050	97.010	5,261	51,533,041	37,608	2,126	36	15
F_ARCLK0825	29.08.2025	145.750	145.400	0.24 %	0.35	148.400	144.600	13,506	197,929,285	17,562	-3,357	4	13
F_ARCLK0925	30.09.2025	149.350	148.650	0.47 %	0.70	152.050	148.250	5,562	83,463,895	6,614	4,452	36	13
F_ASELS0825	29.08.2025	181.500	182.800	-0.71 %	-1.30	184.450	180.750	57,499	1,046,314,535	133,640	-6,927	4	16
F_ASELS0925	30.09.2025	185.350	186.900	-0.83 %	-1.55	188.700	184.800	23,103	429,000,640	33,726	6,230	36	16
F_ASTOR0825	29.08.2025	116.750	116.100	0.56 %	0.65	118.250	115.900	27,804	325,551,505	44,586	-2,145	4	15
F_ASTOR0925	30.09.2025	119.450	118.650	0.67 %	0.80	121.150	118.550	8,154	97,871,015	9,807	5,118	36	15
F_BIMAS0825	29.08.2025	530.400	527.100	0.63 %	3.30	536.800	528.000	14,930	793,720,680	30,288	-2,860	4	13
F_BIMAS0925	30.09.2025	539.500	536.600	0.54 %	2.90	546.500	537.600	5,769	311,841,890	9,792	2,798	36	13
F_BRSAN0825	29.08.2025	438.100	398.450	9.95 %	39.65	438.250	397.850	9,328	392,834,715	2,798	-612	4	16
F_BRSAN0925	30.09.2025	444.750	406.300	9.46 %	38.45	445.600	406.200	1,458	62,869,265	744	261	36	16
F_CIMSA0825	29.08.2025	49.980	49.660	0.64 %	0.32	50.450	49.420	38,886	194,572,564	78,621	-4,535	4	13
F_CIMSA0925	30.09.2025	50.550	50.660	-0.22 %	-0.11	51.330	50.340	12,349	62,664,328	18,484	7,131	36	13
F_DOAS0825	29.08.2025	200.950	195.450	2.81 %	5.50	201.450	194.950	6,244	123,753,290	4,912	-1,481	4	14
F_DOAS0925	30.09.2025	205.100	199.450	2.83 %	5.65	205.500	198.000	2,927	59,129,010	2,696	1,241	36	14
F_DOHOL0825	29.08.2025	19.580	19.510	0.36 %	0.07	19.660	19.280	174,329	339,082,901	337,827	-48,811	4	15
F_DOHOL0925	30.09.2025	19.850	19.740	0.56 %	0.11	19.900	19.520	30,024	59,232,919	37,557	13,455	36	15
F_EKGYO0825	29.08.2025	21.350	21.520	-0.79 %	-0.17	21.890	21.310	685,322	1,473,576,757	628,043	-144,051	4	15
F_EKGYO0925	30.09.2025	21.940	22.090	-0.68 %	-0.15	22.420	21.850	259,068	571,110,595	230,693	113,905	36	15
F_ENJSA0825	29.08.2025	75.350	72.270	4.26 %	3.08	75.670	71.790	24,500	181,912,735	34,854	1,570	4	14
F_ENJSA0925	30.09.2025	77.310	74.210	4.18 %	3.10	77.530	73.780	5,164	39,371,075	41,080	1,796	36	14
F_ENKAI0825	29.08.2025	74.650	73.640	1.37 %	1.01	75.180	73.220	64,750	482,360,520	74,517	-2,166	4	16
F_ENKAI0925	30.09.2025	76.760	75.240	2.02 %	1.52	77.650	75.270	37,897	291,313,273	30,855	22,698	36	16
F_EREGL0825	29.08.2025	29.850	29.580	0.91 %	0.27	30.090	29.560	491,354	1,465,843,468	598,418	-100,063	4	13
F_EREGL0925	30.09.2025	30.740	30.470	0.89 %	0.27	30.980	30.450	189,914	582,702,802	276,290	108,137	36	13
F_FROTO0825	29.08.2025	116.450	115.450	0.87 %	1.00	117.650	115.000	30,551	355,837,560	59,541	-2,385	4	13
F_FROTO0925	30.09.2025	119.500	118.200	1.10 %	1.30	120.650	118.050	7,647	91,275,720	7,068	2,630	36	13
F_GARAN0825	29.08.2025	149.200	150.650	-0.96 %	-1.45	153.350	149.000	101,465	1,528,296,605	121,888	-13,124	4	14
F_GARAN0925	30.09.2025	153.350	154.900	-1.00 %	-1.55	157.650	153.200	24,381	377,011,945	25,624	10,129	36	14
F_GUBRF0825	29.08.2025	294.550	287.800	2.35 %	6.75	302.200	288.050	21,760	641,106,040	30,761	-2,241	4	16
F_GUBRF0925	30.09.2025	303.100	295.550	2.55 %	7.55	310.350	296.000	6,953	210,389,550	12,028	2,474	36	16
F_HALKB0825	29.08.2025	28.430	28.240	0.67 %	0.19	28.770	28.300	174,346	497,677,739	198,560	-54,737	4	15
F_HALKB0925	30.09.2025	29.250	29.030	0.76 %	0.22	29.620	29.130	73,400	215,383,042	100,837	55,440	36	15
F_HEKTS0825	29.08.2025	4.970	4.720	5.30 %	0.25	5.080	4.700	2,386,206	1,178,251,757	613,583	-61,721	4	15
F_HEKTS0925	30.09.2025	5.100	4.840	5.37 %	0.26	5.190	4.810	324,085	163,706,070	256,465	57,490	36	15

Sözleşme Kodu	Vade Ayı	Uzlaşma Fiyatı	Önceki Uzlaşma Fiyatı	Değişim	Değişim Puan	Gün İçi Yüksek	Gün İçi Düşük	İşlem Miktarı	İşlem Hacim	Açık Pozisyon	Açık Pozisyon Değişimi	Vadeye Kalan Gün Sayısı	Takasbank Başlangıç Teminatı %
PAY VADELİ													
F_ISCTR0825	29.08.2025	15.250	15.360	-0.72 %	-0.11	15.620	15.220	1,891,644	2,900,681,339	2,297,453	-264,112	4	14
F_ISCTR0925	30.09.2025	15.710	15.810	-0.63 %	-0.10	16.080	15.680	836,200	1,318,667,231	895,894	509,287	36	14
F_KCHOL0825	29.08.2025	190.350	187.300	1.63 %	3.05	191.250	187.500	72,453	1,376,723,345	151,621	-12,116	4	13
F_KCHOL0925	30.09.2025	195.950	192.750	1.66 %	3.20	196.900	193.500	25,940	507,639,470	33,265	14,454	36	13
F_KONTR0825	29.08.2025	30.550	27.780	9.97 %	2.77	30.550	27.960	87,882	258,550,092	54,786	-109	4	15
F_KONTR0925	30.09.2025	31.260	28.420	9.99 %	2.84	31.260	28.570	19,592	58,906,909	23,171	3,770	36	15
F_KOZAA0825	29.08.2025	79.190	77.260	2.50 %	1.93	80.740	77.470	115,396	903,447,120	52,986	-1,323	4	14
F_KOZAA0925	30.09.2025	81.390	79.470	2.42 %	1.92	82.990	79.710	21,295	173,042,416	23,622	-2,433	36	14
F_KOZAL0825	29.08.2025	25.360	24.860	2.01 %	0.50	25.560	24.980	250,511	635,251,075	375,066	-13,144	4	16
F_KOZAL0925	30.09.2025	26.020	25.530	1.92 %	0.49	26.280	25.610	79,102	205,958,270	101,091	33,953	36	16
F_KRDMD0825	29.08.2025	31.360	30.990	1.19 %	0.37	31.750	30.980	164,783	516,405,180	171,593	-27,774	4	14
F_KRDMD0925	30.09.2025	32.140	31.860	0.88 %	0.28	32.510	31.780	51,126	164,293,480	36,127	14,097	36	14
F_MGROS0825	29.08.2025	503.300	502.900	0.08 %	0.40	508.800	501.700	7,575	382,304,630	14,830	-1,610	4	13
F_MGROS0925	30.09.2025	517.800	517.300	0.10 %	0.50	523.600	516.700	4,299	223,148,520	7,042	2,424	36	13
F_ODAS0825	29.08.2025	6.520	6.250	4.32 %	0.27	6.750	6.270	846,305	552,345,698	416,216	-77,118	4	14
F_ODAS0925	30.09.2025	6.710	6.440	4.19 %	0.27	6.940	6.470	246,938	166,636,156	158,204	40,507	36	14
F_OYAKC0825	29.08.2025	26.040	25.620	1.64 %	0.42	26.300	25.550	161,743	420,392,050	179,453	-8,347	4	15
F_OYAKC0925	30.09.2025	26.820	26.320	1.90 %	0.50	27.070	26.320	55,193	148,034,591	58,844	30,361	36	15
F_PETKM0825	29.08.2025	22.000	20.880	5.36 %	1.12	22.240	20.940	606,797	1,316,857,317	479,447	-49,673	4	13
F_PETKM0925	30.09.2025	22.480	21.360	5.24 %	1.12	22.680	21.420	156,791	347,713,338	147,803	65,878	36	13
F_PGSUS0825	29.08.2025	263.150	262.300	0.32 %	0.85	266.150	262.300	43,484	1,149,589,305	74,459	-4,291	4	15
F_PGSUS0925	30.09.2025	270.950	270.050	0.33 %	0.90	274.000	270.200	18,293	497,922,520	21,776	10,365	36	15
F_SAHOL0825	29.08.2025	99.250	98.240	1.03 %	1.01	99.600	98.370	116,430	1,152,755,204	300,394	-27,514	4	14
F_SAHOL0925	30.09.2025	102.250	101.050	1.19 %	1.20	102.500	101.200	59,441	606,578,105	142,297	41,474	36	14
F_SASA0825	29.08.2025	5.130	4.670	9.85 %	0.46	5.130	4.710	8,619,995	4,321,004,174	3,285,857	67,322	4	14
F_SASA0925	30.09.2025	5.210	4.740	9.92 %	0.47	5.210	4.790	2,565,980	1,309,019,660	1,593,985	334,140	36	14
F_SISE0825	29.08.2025	43.870	43.370	1.15 %	0.50	44.370	43.360	215,946	946,629,800	273,405	-26,228	4	14
F_SISE0925	30.09.2025	44.260	43.990	0.61 %	0.27	44.810	43.940	110,302	488,591,199	145,172	69,040	36	14
F_SOKM0825	29.08.2025	41.380	39.920	3.66 %	1.46	41.420	39.900	33,028	134,550,888	64,768	-2,181	4	14
F_SOKM0925	30.09.2025	42.540	41.050	3.63 %	1.49	42.600	41.150	9,027	37,896,486	11,337	3,498	36	14
F_TAVHL0825	29.08.2025	264.700	263.250	0.55 %	1.45	266.850	262.000	23,801	630,115,015	30,035	-10,574	4	14
F_TAVHL0925	30.09.2025	271.550	270.000	0.57 %	1.55	273.600	269.300	15,771	428,043,145	39,382	4,156	36	14
F_TCELL0825	29.08.2025	99.820	98.590	1.25 %	1.23	99.920	98.390	102,009	1,012,549,858	166,617	-12,818	4	13
F_TCELL0925	30.09.2025	102.700	101.450	1.23 %	1.25	102.850	101.300	34,245	349,744,265	71,999	16,635	36	13
F_THYAO0825	29.08.2025	340.300	339.600	0.21 %	0.70	343.000	337.800	93,192	3,173,673,200	118,006	-15,448	4	13
F_THYAO0925	30.09.2025	347.000	345.300	0.49 %	1.70	348.950	343.550	41,433	1,435,552,000	33,830	25,003	36	13
F_TKFEN0825	29.08.2025	113.800	112.750	0.93 %	1.05	116.000	112.100	16,633	189,750,315	20,638	-1,261	4	16
F_TKFEN0925	30.09.2025	115.250	114.000	1.10 %	1.25	117.200	113.500	7,395	85,232,695	10,091	1,485	36	16
F_TOASO0825	29.08.2025	256.450	248.050	3.39 %	8.40	258.000	246.000	32,530	822,691,875	36,231	-2,623	4	15
F_TOASO0925	30.09.2025	263.150	254.850	3.26 %	8.30	264.750	253.000	12,280	318,815,190	11,163	5,970	36	15
F_TSKB0825	29.08.2025	14.360	14.350	0.07 %	0.01	14.590	14.280	208,345	300,338,222	250,349	-15,976	4	15
F_TSKB0925	30.09.2025	14.760	14.730	0.20 %	0.03	14.990	14.690	54,537	80,967,307	39,216	27,937	36	15
F_TTKOM0825	29.08.2025	60.070	58.210	3.20 %	1.86	60.370	58.250	128,823	768,644,234	135,675	-22,113	4	14
F_TTKOM0925	30.09.2025	61.630	59.470	3.63 %	2.16	61.790	59.650	54,700	334,111,314	53,578	35,363	36	14
F_TUPRS0825	29.08.2025	174.050	173.500	0.32 %	0.55	176.100	173.800	87,319	1,524,654,220	99,171	-21,860	4	13
F_TUPRS0925	30.09.2025	171.600	170.850	0.44 %	0.75	173.500	171.250	47,335	814,557,705	41,618	32,268	36	13
F_ULKER0825	29.08.2025	121.050	122.100	-0.86 %	-1.05	124.150	120.600	18,234	222,750,310	32,933	-1,925	4	14
F_ULKER0925	30.09.2025	124.650	125.300	-0.52 %	-0.65	127.400	124.200	6,633	83,244,285	9,785	4,480	36	14
F_VAKBN0825	29.08.2025	29.610	29.170	1.51 %	0.44	29.910	29.360	94,332	279,876,873	109,137	-12,803	4	14
F_VAKBN0925	30.09.2025	30.480	30.000	1.60 %	0.48	30.710	30.190	40,029	122,324,960	34,352	24,043	36	14
F_VESTL0825	29.08.2025	41.350	40.320	2.55 %	1.03	41.460	40.160	40,094	163,606,821	40,026	-3,051	4	15
F_VESTL0925	30.09.2025	42.560	41.560	2.41 %	1.00	42.680	41.350	11,714	49,374,174	24,351	7,555	36	15
F_YKBNK0825	29.08.2025	34.170	34.490	-0.93 %	-0.32	35.020	34.080	728,319	2,510,268,360	870,521	-11,301	4	16
F_YKBNK0925	30.09.2025	35.160	35.440	-0.79 %	-0.28	36.030	35.090	164,472	581,441,533	274,237	100,619	36	16

*Takasbank pozisyon limitlerine ulaşmak için [tıklayınız](#).

**Gedik Yatırım Menkul Değerler A.Ş. - Yatırım Danışmanlığı Birimi**

Ünvan : Gedik Yatırım Menkul Değerler A.Ş.

Adres : Altayçeşme Mah. Çamlı Sok. Pasco Plaza, No:21, İç Kapı No:45, K:10-11-12 Maltepe/İstanbul

Tel : (0216) 453 0053

E-Posta : vadeli@gedik.com

***Gedik Yatırım VİOP Bülteni, Genel Yatırım Tavsiyesi Kapsamında Yatırım Danışmanlığı Birimi Tarafından Hazırlanmaktadır.**

YASAL UYARI

Burada yer alan bilgiler Gedik Yatırım tarafından bilgilendirme amacıyla hazırlanmıştır. Yatırım sinyal, bilgi, yorum ve tavsiyeleri yatırım danışmanlığı kapsamında değildir. Yatırım danışmanlığı hizmeti; aracı kurumlar, portföy yönetim şirketleri, mevduat kabul etmeyen bankalar ile müşteri arasında imzalanacak yatırım danışmanlığı sözleşmesi çerçevesinde sunulmaktadır. Burada yer alan sinyal, yorum ve tavsiyeler, herhangi bir yatırım aracının alım satım önerisi ya da getiri vaadi olarak yorumlanmamalıdır. Bu görüşler mali durumunuz ile risk ve getiri tercihlerinize uygun olmayabilir ve sadece burada yer alan bilgilere ve sinyallere dayanarak yatırım kararı verilmesi beklentilerinize uygun sonuçlar doğurmayabilir. Burada yer alan sinyaller, fiyatlar, veriler ve bilgilerin tam ve doğru olduğu garanti edilemez; içerik, haber verilmeksizin değiştirilebilir. Tüm sinyal ve veriler, Gedik Yatırım tarafından güvenilir olduğuna inanılan kaynaklardan alınmıştır. Bu sinyal ve kaynakların kullanılması nedeni ile ortaya çıkabilecek hatalardan ve zararlardan Gedik Yatırım sorumlu değildir.