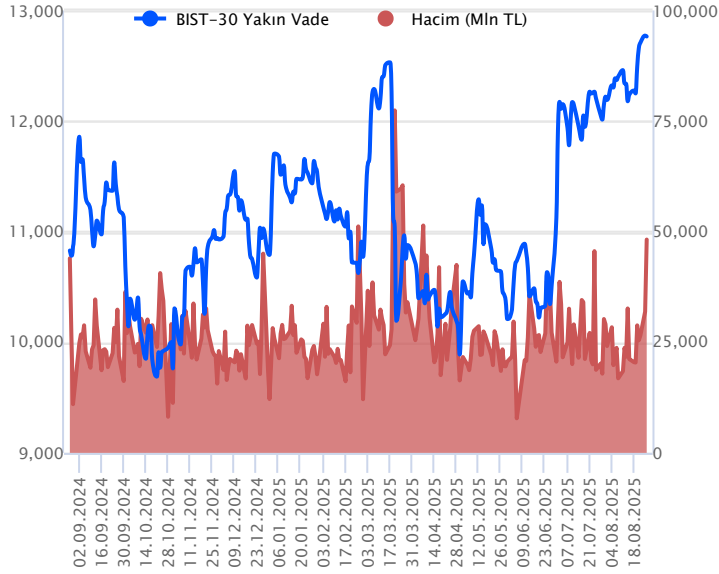


Sözleşme Kodu	Vade Ayı	Uzlaşma Fiyatı	Önceki Uzlaşma Fiyatı	Değişim	Değişim Puan	Gün İçi Yüksek	Gün İçi Düşük	İşlem Miktarı	İşlem Hacim	Açık Pozisyon	Açık Pozisyon Değişimi	Vadeye Kalan Gün Sayısı	Takasbank Başlangıç Teminatı %
ENDEKS KONTRATLARI													
F_XU0300825	29.08.2025	12,777.00	12,772.00	0.04 %	5.00	12,912.00	12,674.00	377,015.00	48,220,623,110.00	359,349.00	-104,306.00	3	12
F_XU0301025	31.10.2025	13,448.00	13,375.00	0.55 %	73.00	13,572.00	13,286.00	230,049.00	30,909,231,900.00	215,064.00	79,378.00	66	12

BIST 30 Yakın Vadeli Kontratı

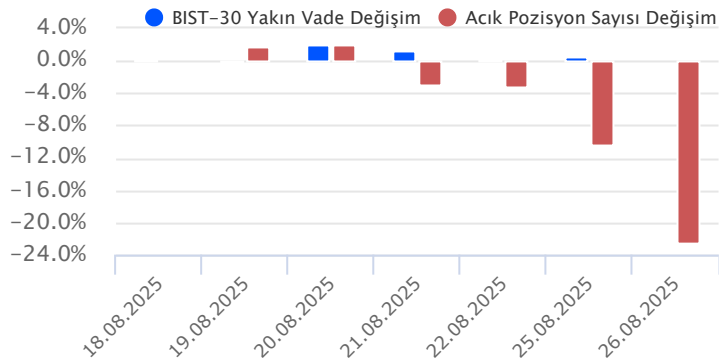


Ağustos vadeli endeks sözleşmesi 12.674,00 – 12.912,00 seviyeleri arasında hareket ederek dün günü yatay bir kapanışla 12.777,00 uzlaşma fiyatından tamamladı. Geçen haftanın ikinci yarısından itibaren yükselişlerin güç kazandığı sözleşmede dün dalgalı bir fiyatlamaya takip edildi. Sözleşmede akşam seans kapanışı da 12.773,00 puandan gerçekleşti. ABD borsaları dün günü yükselişlerle tamamlarken, ABD vadelerinde bu sabah yatay bir seyir etkili oluyor. Asya piyasalarında genel olarak yeşil bir renk hâkim. Avrupa vadeli ve CFD endeksleri hafif alıcılı açılışlara işaret ediyor. Ağustos vadeli endeks sözleşmesinin güne yatay bir başlangıç yapmasını bekliyoruz.

Gün içi volatilitenin artış kaydettiği sözleşmede 12.800 – 12.830 ve 12.865 seviyeleri kısa vadeli direnç noktaları olarak izlenecektir. Bu seviyeler üzerindeki fiyatlamalarda 12.930 – 12.970 ve 13.000 seviyeleri direnç konumunda bulunmaktadır. Psikolojik öneme sahip 13.000 bölgesi de aşılabılırsa yükselişler yeni bir ivme kazanabilir. Son günlerdeki yükselişlerin ardından sözleşmede kâr satışların gözlenmesi halinde ise 12.700 – 12.650 aralığı kısa vadeli ilk güçlü destek bölgesi olup, bu bölge altına sarkmalarda 12.600 – 12.550 ve 12.500 seviyeleri destek olarak önem kazanacaktır. Sözleşmede 12.500 üzerinde kalındığı sürece kâr satışlarının sınırlı düzeltmeler olarak yorumlanacağı ve yükseliş eğiliminin genel olarak etkisini sürdürebileceği görüşümüzü koruyoruz.

Endeks - 30 Yakın Vade Aracı Kurum Dağılımı Günlük Değişim					
Long			Short		
Kurum	Net Lot	Pay (%)	Kurum	Net Lot	Pay (%)
İş Yatırım	41.882	48	Teb Yatırım	43.294	50
Bank of America	26.097	30	Tacirler Yatırım	11.342	13
Garanti BBVA	4.774	6	İnfo Yatırım	8.438	10
Oyak Yatırım	4.719	5	HSBC Yatırım	5.931	7
Gedik Yatırım	1.457	2	Halk Yatırım	5.743	7
Diğer	7.974	9	Diğer	12.155	14
İlk 5 Kurum Alım Ağırlıklı					

Endeks - 30 Yakın Vade Aracı Kurum Dağılımı Tüm Vade					
Long			Short		
Kurum	Net Lot	Pay (%)	Kurum	Net Lot	Pay (%)
Teb Yatırım	151.223	68	İş Yatırım	64.138	29
Yapı Kredi Yatırım	49.516	22	Bank of America	37.290	17
HSBC Yatırım	12.712	6	Tacirler Yatırım	30.645	14
Oyak Yatırım	3.214	2	İnfo Yatırım	20.882	9
A1 Capital	1.696	1	Halk Yatırım	16.098	7
Diğer	3.134	1	Diğer	52.563	24
İlk 5 Kurum Alım Ağırlıklı					

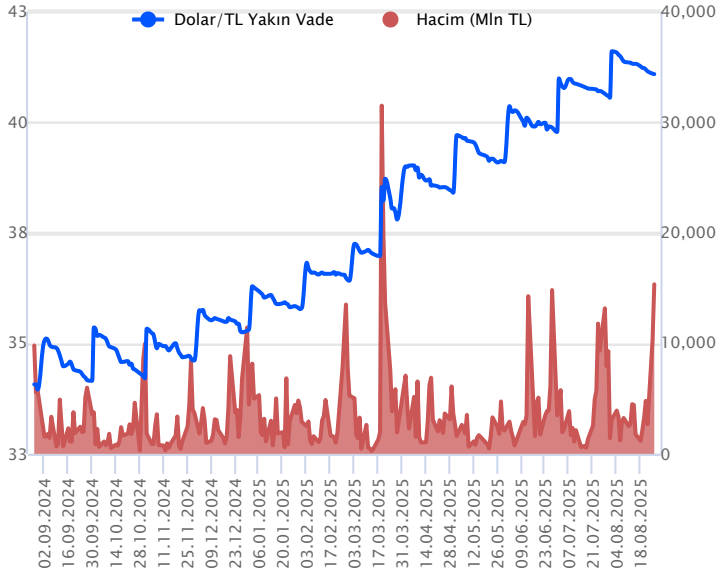


Fiyat (%) Açık Pozisyon (%) Yorum

Artış	Artış	Yükselişin devamlılığı için sinyal olarak kabul edilebilir.
Artış	Azalış	Yükselişin desteklenmediğini gösterir.
Azalış	Artış	Düşüşlerin devamlılığı için sinyal olarak kabul edilebilir.
Azalış	Azalış	Düşüşlerin desteklenmediğini gösterir.

Sözleşme Kodu	Vade Ayı	Uzlaşma Fiyatı	Önceki Uzlaşma Fiyatı	Değişim	Değişim Puan	Gün İçi Yüksek	Gün İçi Düşük	İşlem Miktarı	İşlem Hacim	Açık Pozisyon	Açık Pozisyon Değişimi	Vadeye Kalan Gün Sayısı	Takasbank Başlangıç Teminatı %
DÖVİZ KONTRATLARI													
F_EURTRY0825	29.08.2025	47.8920	48.0570	-0.34 %	-0.16	47.9790	47.7300	3,240	154,982,570	8,408	221	3	11
F_EURTRY0925	30.09.2025	49.4360	49.5490	-0.23 %	-0.11	49.4530	49.2400	813	40,110,872	5,523	220	35	11
F_EURUSD0825	29.08.2025	1.1662	1.1691	-0.25 %	0.00	1.1667	1.1607	4,018	191,091,345	30,305	-2,825	3	3
F_EURUSD0925	30.09.2025	1.1685	1.1727	-0.36 %	0.00	1.1690	1.1630	2,397	114,383,163	8,796	-80	35	3
F_USDTRY0825	29.08.2025	41.0860	41.0920	-0.01 %	-0.01	41.0920	41.0630	373,211	15,332,165,514	1,920,590	-302,360	3	11
F_USDTRY0925	30.09.2025	42.3190	42.3190	0.00 %	0.00	42.3250	42.2900	164,067	6,943,246,074	1,112,529	154,962	35	11

Dolar/TL Yakın Vadeli Kontratı



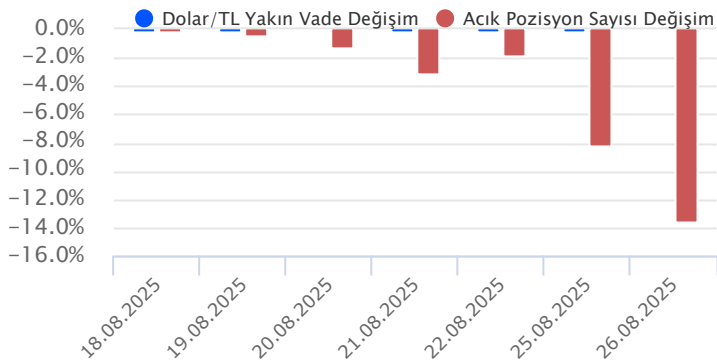
Ağustos vadeli dolar/TL sözleşmesi dün 41,0630 ile 41,0920 seviyeleri arasında dalgalanarak günün %0,01'lik düşüşle 41,0860 uzlaşma fiyatından tamamladı. Dün spot kurda yataya yakın seyirler takip edilirken, dolar endeksinde hafif düşüş eğilimleri izlendi. Yurt içerisinde dün veri akışı sakin seyrederken, ABD'de dayanıklı mal siparişleri temmuzda %2,8 oranında beklentilerin altında azalış kaydetti. ABD'de tüketici güven endeksi ağustosta 97,4 ile beklentilerin üzerinde açıklansa da bir önceki aya göre düşüş kaydetti. Verilerin fiyatlamalara etkisi olmadı. Bugün veri akışı sakin seyrederken, hafta genelinde ABD'de büyüme ve Fed'in favori enflasyon göstergesi olan çekirdek PCE verileri öne çıkacak. Genel görünümde ise eylül ayında piyasalar tarafından hem TCMB'den hem de FED'den faiz indirimleri beklenmekte. Dolar/TL spot kuru, bu sabah saat 08:00 itibarıyla 41,04 civarında yataya yakın seyrederken, dolar endeksi ise 98,47 civarında bulunmaktadır.

Dolar/TL Yakın Vade Aracı Kurum Dağılımı Günlük Değişim					
Long			Short		
Kurum	Net Lot	Pay (%)	Kurum	Net Lot	Pay (%)
Bank of America	174.365	60	Yapı ve Kredi Bankası	93.890	32
İş Yatırım	84.938	29	QNB Bank	50.000	17
Deniz Yatırım	7.614	3	İş Bankası	32.449	11
Osmanlı Yatırım	6.833	2	Akbank	30.649	11
QNB Yatırım Menkul	4.225	1	Nurul Yatırım	30.000	10
Diğer	14.031	5	Diğer	55.018	19

İlk 5 Kurum Alım Ağırlıklı

Dolar/TL Yakın Vade Aracı Kurum Dağılımı Son 1 Yıl					
Long			Short		
Kurum	Net Lot	Pay (%)	Kurum	Net Lot	Pay (%)
Akbank	559.828	31	İş Yatırım	854.205	48
Yapı ve Kredi Bankası	293.991	17	Bank of America	690.204	37
İş Bankası	207.934	12	Deniz Yatırım	104.396	6
QNB Bank	127.400	7	QNB Yatırım Menkul	44.990	3
Yapı Kredi Yatırım	118.266	6	İnfo Yatırım	18.692	1
Diğer	479.045	27	Diğer	85.580	5

İlk 5 Kurum Satım Ağırlıklı

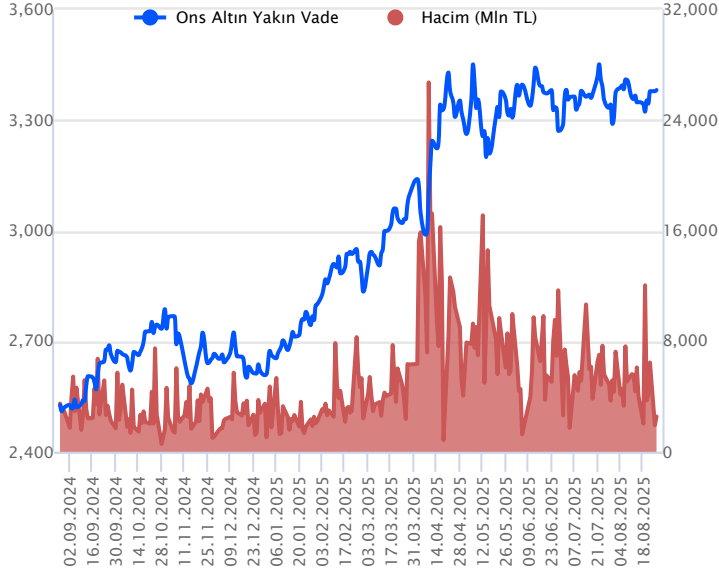


Fiyat (%) Açık Pozisyon (%) Yorum

Artış	Artış	Yükselişin devamlılığı için sinyal olarak kabul edilebilir.
Artış	Azalış	Yükselişin desteklenmediğini gösterir.
Azalış	Artış	Düşüşlerin devamlılığı için sinyal olarak kabul edilebilir.
Azalış	Azalış	Düşüşlerin desteklenmediğini gösterir.

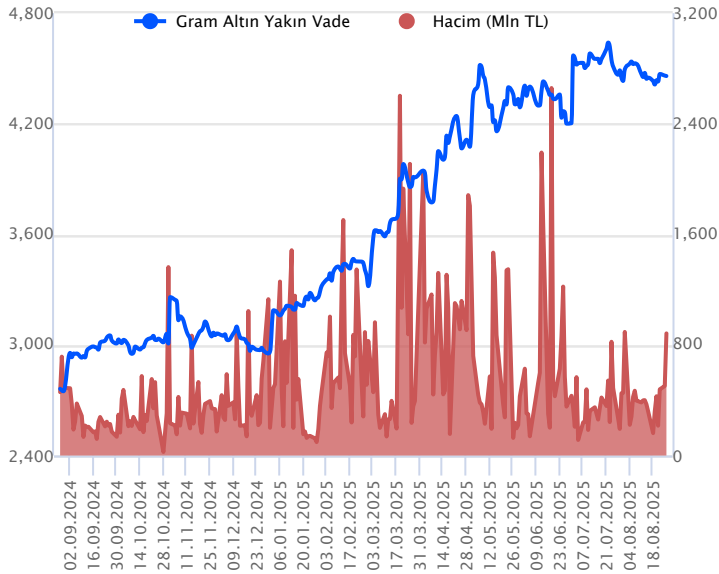
Sözleşme Kodu	Vade Ayı	Uzlaşma Fiyatı	Önceki Uzlaşma Fiyatı	Değişim	Değişim Puan	Gün İçi Yüksek	Gün İçi Düşük	İşlem Miktarı	İşlem Hacim	Açık Pozisyon	Açık Pozisyon Değişimi	Vadeye Kalan Gün Sayısı	Takasbank Başlangıç Teminatı %
ALTIN KONTRATLARI													
F_XAUTRYM0825	29.08.2025	4,467.100	4,461.500	0.13 %	5.60	4,468.100	4,450.300	198,055	883,474,381	404,930	-69,092	3	11
F_XAUTRYM1025	31.10.2025	4,784.300	4,774.900	0.20 %	9.40	4,787.500	4,765.000	209,172	1,000,008,539	320,884	121,142	66	11
F_XAUUSD0825	29.08.2025	3,382.400	3,378.000	0.13 %	4.40	3,383.300	3,370.200	18,498	2,556,952,929	34,173	-5,755	3	6
F_XAUUSD1025	31.10.2025	3,414.100	3,410.000	0.12 %	4.10	3,415.400	3,402.200	16,521	2,305,998,776	80,671	6,871	66	6

ONS ALTIN Yakın Vadeli Kontratı



Ağustos vadeli ons altın sözleşmesi dün 3370,20-3383,30\$ arasında seyrederken, günü yüzde 0,13 yükselişle 3382,40\$ uzlaşma fiyatından kapattı. Spot piyasada saat 08:10 itibarıyla ons altın 3375\$ seviyesinde izleniyor. ABD Başkanı Trump, Fed yöneticisi Cook'un görevine son verdiğini bildirmişti. Ancak, Fed bu konuda hukuki sürecin başlatılacağını ve mahkemenin kararı doğrultusunda hareket edeceklerini belirtti. Trump ve Fed'de mahkemenin kararına uyacaklarını söylüyor. Trump, Fed komitesinde büyük çoğunluğu elde edeceklerini söylerken, Fed Başkanı Powell'in de görev süresinin yakın zamanda dolacağını ve Fed'in ondan sonra daha düzgün adımlar atacağını ifade ediyor. Özetle, Trump, Fed'i eleştirmeye devam ediyor. İkili arasındaki gelişmeler yakından izlenecek. Bu durum altın fiyatlarında güvenli liman algısıyla yükselişi destekliyor. Trump, bitmeyen Rusya-Ukrayna savaşı içinde Rusya'yı tehdit etti. Böyle giderse Rusya'ya ekonomik yaptırımlar uygulayacaklarını söyledi. Bu hafta, Trump'ın açıklamaları, fiyatlamaların seyrini belirlemeye devam edebilir. Sözleşme için mevcut stratejimizi koruyoruz. Bugün için 3370-3392\$ arasını nötr olarak değerlendiriyoruz. Sözleşme için 3392\$ direnci olurken, bu direnç üzerinde kapanışlarda 3358\$ stop seviyesi eklenerek 3460\$ seviyesi takip edilebilir. Geri çekilmelerde ise 3370\$ seviyesinin altındaki kapanışlarda 3403\$ stop seviyesi olmak koşuluyla 3302\$ seviyesi değerlendirilebilir. Bugün ABD'de önemli bir veri akışı bulunmamaktadır. Fed üyelerinin konuşmaları izlenecek. Sözleşmede olası oynaklığa karşı yatırımcıların aktif bir kar al/zarar durdur seviyesi belirleyerek hareket etmeleri daha sağlıklı olabilir.

GRAM ALTIN Yakın Vadeli Kontratı

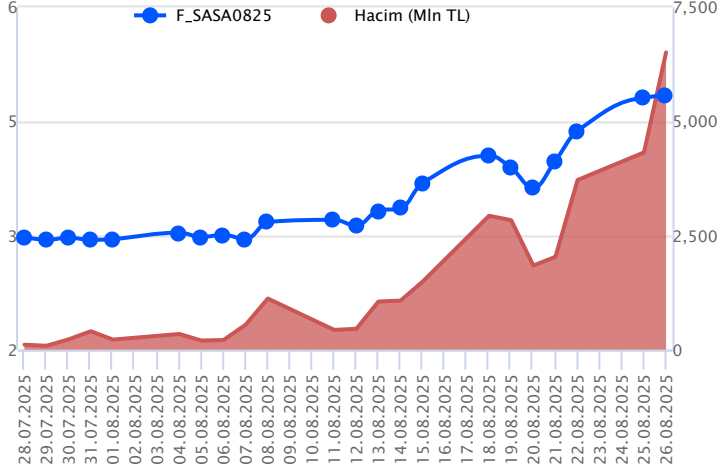


Ağustos vadeli gram altın sözleşmesi dün 4450,30-4468,10TL arasında seyrederken, günü yüzde 0,13 yükselişle 4467,10TL uzlaşma fiyatından kapattı. Spot piyasada saat 08:10 itibarıyla gram altın 4454TL seviyesinde izleniyor. TCMB ağustos ayına yönelik sektörel enflasyon beklentileri raporunu yayınladı. Rapora göre, 2025 yılı ağustos ayında 12 ay sonrası yıllık enflasyon beklentileri bir önceki aya göre piyasa katılımcıları için 0,6 puan azalışla yüzde 22,8 seviyesinde gerçekleşti. Reel sektör için 1,3 puan azalarak yüzde 37,7 ve hane halkı için 0,4 puan azalarak yüzde 54,1 seviyesine gerilediği görüldü. Hazine ve Maliye Bakanı Mehmet Şimşek veriyile ilgili değerlendirmesinde, beklentilerdeki iyileşme eğiliminin dezenflasyona destek olduğunu belirtti. Fiyat istikrarının kalıcı olarak tesis edilmesi için programı kararlılıkla uygulamaya devam edeceklerini söyledi. Bugün yurt içinde ve ABD'de takvim sakin. Sözleşmede olası oynaklığa karşı yatırımcıların aktif bir kar al/zarar durdur seviyesi belirleyerek hareket etmeleri daha sağlıklı olabilir.

Sözleşme	Vade Ayı	Son Uzlaşma	Önceki Uzlaşma	Değişim %	Günün Düşüğü	Günün Yükselişi	İşlem Adedi	İşlem Hacmi
PAY VADELİ SÖZLEŞMELERİNDE EN FAZLA İŞLEM GÖRENLER								
F_SASA0825	29.08.2025	5.200	5.130	1.4 %	5.060	5.630	12,267,838	6,512,468,216
F_THYAO0825	29.08.2025	343.450	340.300	0.9 %	339.400	347.750	112,374	3,865,238,280
F_ISCTR0825	29.08.2025	15.340	15.250	0.6 %	15.100	15.440	2,184,412	3,343,156,346

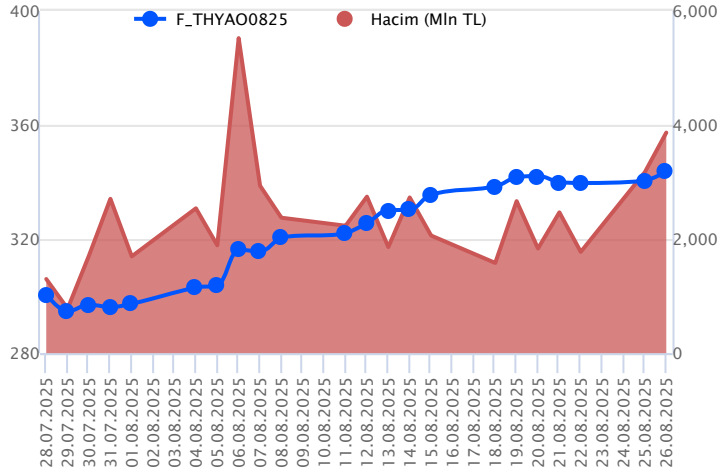
Pay vadeli sözleşmeleri, düşük teminatlarla yüksek tutarlı pozisyonlar almayı mümkün kılar. Pay vadeli sözleşmeleri ile ilgili daha detaylı bilgi almak için Gedik Yatırım VİOP Departmanı ile iletişime geçebilirsiniz.

F_SASA0825 Vadeli Kontrati



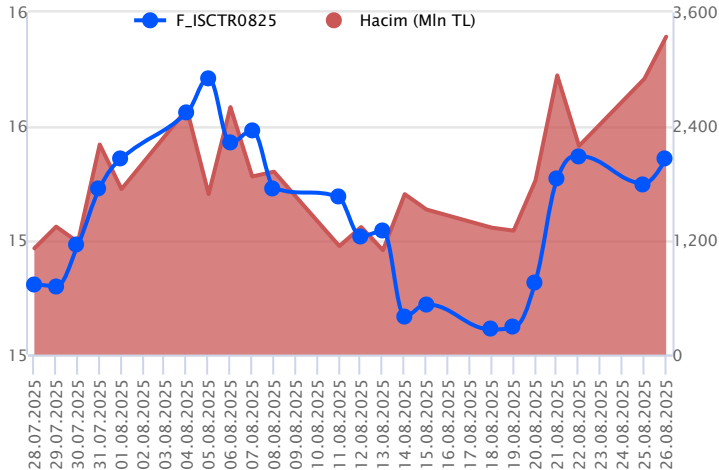
Son dönemde volatilitenin yüksek seyrettiği Ağustos vadeli SASA sözleşmesi gün içinde 5,06 TL – 5,63 TL seviyeleri arasında dalgalanarak 5,20 TL uzlaşma fiyatından %1,4'lük kazançla günü tamamladı. Haber akışlarına bağlı olarak tavan fiyatlamaların son zamanda öne çıktığı sert yükselişin kaydedildiği sözleşmede 5,20 TL üzerinde 5,68 TL – 5,80 TL ve 6,00 TL gündeme gelecek direnç seviyeleridir. Seans içi olası realizasyonlarda ise 5,00 TL izlenen ilk destek konumunda bulunurken, devamında 4,75 TL ve 4,58 TL sırasıyla takip edilecek desteklerdir. Yaşanan sert yükselişin ardından düzeltmelerinde sert gerçekleşebileceği göz ardı edilmemelidir. Piyasa genelindeki volatilitenin nedeniyle sözleşmede alınacak pozisyonlarda temkinli olunması aktif bir stop-loss stratejisine bağlı kalınması faydalı olacaktır.

F_THYAO0825 Vadeli Kontrati



Endekste gün için yatay zayıf seyir ön plana çıkarken, gün sonuna doğru alım iştahının güç kazandığı takip edildi. Ağustos vadeli THYAO sözleşmesi 339,40 TL – 347,75 TL seviyeleri arasında dalgalanarak 343,45 TL uzlaşma fiyatından %0,9'lük kazançla günü tamamladı. Son dönemde pozitif momentumun ön plana çıktığı sözleşmede 345,00 TL üzerinde zirvenin yer aldığı 347,75 TL – 348,80 TL ve psikolojik öneme sahip 350,00 TL sırasıyla izlenecek dirençlerdir. Olası düzeltmelerde ise 345,00 TL altında 340,00 TL - 338,15 TL ve 336,00 TL takip edilecek desteklerdir. Piyasa genelindeki volatilitenin nedeniyle sözleşmede alınacak pozisyonlarda temkinli olunması aktif bir stop-loss stratejisine bağlı kalınması faydalı olacaktır.

F_ISCTR0825 Vadeli Kontrati



Ağustos vadeli ISCTR pay sözleşmesi 15,10 – 15,44 TL aralığında hareket ederek günü %0,6 oranında sınırlı bir yükselişle 15,34 TL uzlaşma fiyatından tamamladı. Ağustos vadeli ISCTR sözleşmesinde 200 günlük üssel ortalamasının geçtiği 15,00 TL üzerinde tutunmanın korunması yükseliş eğiliminin devamlılığı açısından önem taşımaktadır. Sözleşmede yükseliş eğiliminin etkisini sürdürmesi durumunda 15,40 – 15,50 aralığı kısa vadeli ilk güçlü direnç bölgesidir. 15,50 üzerindeki fiyatlamalarda 15,65 – 15,73 - 15,89 ve 16,00 seviyeleri direnç konumunda bulunmaktadır. Sözleşmede kâr satışlarının gözlenmesi halinde ise 15,25 – 15,18 ve 15,10 seviyeleri kısa vadeli destek noktaları olup, bu seviyeler altında 200 günlük üssel ortalama (15,00) destek olarak önem kazanacaktır. 200 günlük ortalama kırılacak olursa satış baskısının artış kaydedebileceği sözleşmede, 14,87 – 14,77 ve 14,65 seviyelerine doğru geri çekilmeler gündeme gelebilir.

Dayanak Varlıkların Teknik Göstergeler Görünümleri

20 Gün Ortalama/Fiyat Kesişmesi (YUKARI)

XPT/USD
RUB/TRY

Güç Göstergeleri Olumlu

SASA
BRSAN
PETKM
KONTR
FROTO

RSI ve Momentum göstergelerine göre olumlu olanlar

50 Gün Ortalama/Fiyat Kesişmesi (YUKARI)

Bu şartları sağlayan dayanak varlık bulunmamaktadır.

MACD

TKFEN GÜÇLÜ AL
KCHOL ZAYIF AL
XLBNK ZAYIF AL
YKBNK ZAYIF AL
DOAS ZAYIF SAT

20/50 Gün Ortalama Kesişmesi (YUKARI)

CIMSAN

Para Girişi Olan Dayanak Varlıklar

	Kapanış	İşlem Hacmi (Mln TL)
XU030	12,749.99	127,093.09363
X10XB	14,425.20	75,462.10528
XSD25	15,232.82	71,348.18564
THYAO	343.50	11,935.28660
EREGL	29.68	9,748.01756

Yüksek Hacimliler

	İşlem Hacmi (Mln TL)
XU030	127,093.09
X10XB	75,462.11
XSD25	71,348.19
SASA	29,030.65
XLBNK	20,062.90

20 Gün Ortalama/Fiyat Kesişmesi (AŞAĞI)

PGSUS
AKSEN

Güç Göstergeleri Zayıf

MGROS
PGSUS
ALARK
AKSEN

RSI ve Momentum göstergelerine göre zayıf olanlar

50 Gün Ortalama/Fiyat Kesişmesi (AŞAĞI)

GBP/USD
KOZAA

Göstergeleri Dipte Olanlar

AKSEN
XPD/USD
MGROS
EUR/USD
PGSUS

CCI, RSI, Stochastics, Williams' %R, MFI ve DX göstergelerinin ortalaması en düşük olanlar

20/50 Gün Ortalama Kesişmesi (AŞAĞI)

Bu şartları sağlayan dayanak varlık bulunmamaktadır.

Para Çıkışı Olan Dayanak Varlıklar

	Kapanış	İşlem Hacmi (Mln TL)
SASA	5.16	29,030.65
PGSUS	258.00	9,370.22
SISE	42.06	6,658.77
SAHOL	98.05	2,969.83
KOZAL	24.86	2,361.52

Dayanak Varlıkların Teknik Gösterge Konumları

Kod	5 Günlük H.O	10 Günlük H.O	20 Günlük H.O	50 Günlük H.O	RSI	StochS	MACD	CCI
AEFES	SATIM	ALIM	ALIM	ALIM	SATIM	ALIM	ALIM	SATIM
AKBNK	ALIM	ALIM	ALIM	ALIM	ALIM	ALIM	ALIM	ALIM
AKSEN	SATIM	SATIM	SATIM	ALIM	SATIM	ALIM	SATIM	SATIM
ALARK	SATIM	SATIM	ALIM	ALIM	SATIM	ALIM	SATIM	SATIM
ARCLK	SATIM	SATIM	ALIM	ALIM	SATIM	ALIM	ALIM	SATIM
ASELS	ALIM	ALIM	ALIM	ALIM	ALIM	SATIM	SATIM	ALIM
ASTOR	ALIM	ALIM	ALIM	ALIM	SATIM	ALIM	ALIM	SATIM
BIMAS	ALIM	ALIM	ALIM	ALIM	ALIM	SATIM	SATIM	ALIM
BRSAN	ALIM	ALIM	ALIM	ALIM	ALIM	SATIM	ALIM	ALIM
CIMSA	ALIM	ALIM	ALIM	ALIM	ALIM	ALIM	ALIM	ALIM
CNH/TRY	ALIM	ALIM	ALIM	ALIM	ALIM	ALIM	ALIM	ALIM
DOAS	SATIM	SATIM	ALIM	ALIM	SATIM	SATIM	SATIM	SATIM
DOHOL	SATIM	ALIM	ALIM	ALIM	SATIM	ALIM	ALIM	SATIM
EKGYO	ALIM	ALIM	ALIM	ALIM	ALIM	ALIM	ALIM	SATIM
ENJSA	ALIM	ALIM	ALIM	ALIM	ALIM	SATIM	ALIM	ALIM
ENKAI	SATIM	ALIM	ALIM	ALIM	SATIM	ALIM	SATIM	SATIM
EREGL	ALIM	ALIM	ALIM	ALIM	ALIM	ALIM	ALIM	SATIM
EUR/TRY	ALIM	ALIM	ALIM	ALIM	SATIM	ALIM	SATIM	SATIM
EUR/USD	SATIM	SATIM	SATIM	ALIM	SATIM	SATIM	SATIM	SATIM
FROTO	ALIM	ALIM	ALIM	ALIM	ALIM	SATIM	ALIM	SATIM
GARAN	ALIM	ALIM	ALIM	ALIM	ALIM	ALIM	SATIM	ALIM
GBP/USD	ALIM	ALIM	ALIM	ALIM	SATIM	SATIM	ALIM	SATIM
GUBRF	ALIM	ALIM	ALIM	ALIM	ALIM	SATIM	ALIM	SATIM
HALKB	ALIM	ALIM	ALIM	ALIM	ALIM	ALIM	SATIM	ALIM
HEKTS	SATIM	ALIM	ALIM	ALIM	SATIM	SATIM	SATIM	SATIM
ISCTR	ALIM	ALIM	ALIM	ALIM	ALIM	ALIM	SATIM	ALIM
KCHOL	ALIM	ALIM	ALIM	ALIM	ALIM	ALIM	ALIM	ALIM
KONTR	ALIM	ALIM	ALIM	ALIM	ALIM	SATIM	ALIM	ALIM
KOZAA	ALIM	ALIM	ALIM	SATIM	ALIM	SATIM	ALIM	SATIM
KOZAL	ALIM	ALIM	ALIM	ALIM	ALIM	ALIM	ALIM	SATIM
KRDMD	ALIM	ALIM	ALIM	ALIM	SATIM	ALIM	ALIM	SATIM
MGROS	SATIM	SATIM	SATIM	SATIM	SATIM	ALIM	SATIM	ALIM
ODAS	ALIM	ALIM	ALIM	ALIM	ALIM	ALIM	ALIM	SATIM
OYAKC	ALIM	ALIM	ALIM	ALIM	ALIM	ALIM	ALIM	SATIM
PETKM	ALIM	ALIM	ALIM	ALIM	ALIM	ALIM	ALIM	SATIM
PGSUS	SATIM	SATIM	SATIM	ALIM	SATIM	ALIM	SATIM	SATIM
RUB/TRY	ALIM	ALIM	ALIM	ALIM	ALIM	SATIM	SATIM	ALIM
SAHOL	ALIM	ALIM	ALIM	ALIM	ALIM	SATIM	SATIM	ALIM
SASA	ALIM	ALIM	ALIM	ALIM	ALIM	SATIM	ALIM	SATIM
SISE	SATIM	ALIM	ALIM	ALIM	SATIM	ALIM	ALIM	SATIM
SOKM	ALIM	ALIM	ALIM	ALIM	ALIM	SATIM	ALIM	ALIM
TAVHL	SATIM	SATIM	ALIM	ALIM	SATIM	ALIM	ALIM	SATIM
TCELL	ALIM	ALIM	ALIM	ALIM	ALIM	ALIM	ALIM	ALIM
THYAO	ALIM	ALIM	ALIM	ALIM	ALIM	SATIM	ALIM	ALIM
TKFEN	ALIM	ALIM	ALIM	ALIM	ALIM	ALIM	ALIM	SATIM
TOASO	ALIM	ALIM	ALIM	ALIM	ALIM	ALIM	ALIM	SATIM
TSKB	ALIM	ALIM	ALIM	ALIM	ALIM	ALIM	ALIM	ALIM
TTKOM	ALIM	ALIM	ALIM	ALIM	ALIM	SATIM	ALIM	ALIM
TUPRS	ALIM	ALIM	ALIM	ALIM	ALIM	ALIM	ALIM	SATIM
ULKER	SATIM	ALIM	ALIM	ALIM	SATIM	ALIM	ALIM	SATIM
USD/TRY	ALIM	ALIM	ALIM	ALIM	ALIM	SATIM	SATIM	ALIM
VAKBN	ALIM	ALIM	ALIM	ALIM	ALIM	SATIM	ALIM	ALIM
VESTL	ALIM	ALIM	ALIM	ALIM	ALIM	ALIM	ALIM	ALIM
X10XB	ALIM	ALIM	ALIM	ALIM	ALIM	SATIM	ALIM	SATIM
XAU/TRY	ALIM	ALIM	ALIM	ALIM	ALIM	SATIM	ALIM	ALIM
XAU/USD	ALIM	ALIM	ALIM	ALIM	ALIM	SATIM	ALIM	ALIM
XLBNK	ALIM	ALIM	ALIM	ALIM	ALIM	ALIM	ALIM	ALIM
XSD25	ALIM	ALIM	ALIM	ALIM	ALIM	SATIM	ALIM	SATIM
XU030	ALIM	ALIM	ALIM	ALIM	ALIM	ALIM	ALIM	SATIM
YKBNK	ALIM	ALIM	ALIM	ALIM	ALIM	ALIM	ALIM	ALIM

Kod	Destek 3	Destek 2	Destek 1	Kapanış	Pivot	Direnç 1	Direnç 2	Direnç 3
DESTEKLER				DİRENÇLER				
F_AEFES0825N1	17.01	17.22	17.45	17.69	17.66	17.89	18.10	18.33
F_AEFES0925	17.46	17.68	17.90	18.11	18.12	18.34	18.56	18.78
F_AKBNK0825	67.68	68.29	69.42	70.54	70.03	71.16	71.77	72.90
F_AKBNK0925	69.58	70.23	71.45	72.67	72.10	73.32	73.97	75.19
F_AKSEN0825	39.42	40.14	40.55	40.96	41.27	41.68	42.40	42.81
F_AKSEN0925	40.52	41.21	41.63	42.04	42.32	42.74	43.43	43.85
F_ALARK0825	88.59	90.37	91.28	92.18	93.06	93.97	95.75	96.66
F_ALARK0925	90.86	92.87	94.11	95.34	96.12	97.36	99.37	100.61
F_ARCLK0825	140.25	141.80	143.10	144.40	144.65	145.95	147.50	148.80
F_ARCLK0925	143.52	145.18	146.57	147.95	148.23	149.62	151.28	152.67
F_ASELS0825	173.60	176.85	180.50	184.15	183.75	187.40	190.65	194.30
F_ASELS0925	177.52	180.63	184.62	188.60	187.73	191.72	194.83	198.82
F_ASTOR0825	111.72	113.43	114.52	115.60	116.23	117.32	119.03	120.12
F_ASTOR0925	115.82	116.78	118.42	120.05	119.38	121.02	121.98	123.62
F_BIMAS0825	512.80	519.60	527.30	535.00	534.10	541.80	548.60	556.30
F_BIMAS0925	523.40	530.00	538.40	546.80	545.00	553.40	560.00	568.40
F_BRSAN0825	423.73	435.37	458.63	481.90	470.27	493.53	505.17	528.43
F_BRSAN0925	417.45	431.80	460.50	489.20	474.85	503.55	517.90	546.60
F_CIMSA0825	43.50	45.26	48.00	50.75	49.76	52.50	54.26	57.00
F_CIMSA0925	46.87	47.93	49.62	51.30	50.68	52.37	53.43	55.12
F_CNHTRY0825	5.77	5.77	5.77	5.77	5.77	5.77	5.77	5.77
F_CNHTRY0925	5.92	5.92	5.92	5.92	5.92	5.92	5.92	5.92
F_DOAS0825	191.20	194.10	195.55	197.00	198.45	199.90	202.80	204.25
F_DOAS0925	195.37	198.08	199.77	201.45	202.48	204.17	206.88	208.57
F_DOHOL0825	18.97	19.13	19.30	19.47	19.46	19.63	19.79	19.96
F_DOHOL0925	19.14	19.33	19.52	19.71	19.71	19.90	20.09	20.28
F_EKGYO0825	20.47	20.78	20.97	21.16	21.28	21.47	21.78	21.97
F_EKGYO0925	21.06	21.36	21.58	21.79	21.88	22.10	22.40	22.62
F_ENJSA0825	72.71	73.57	74.73	75.88	75.59	76.75	77.61	78.77
F_ENJSA0925	74.68	75.59	76.85	78.10	77.76	79.02	79.93	81.19
F_ENKAI0825	71.80	72.57	73.11	73.66	73.88	74.42	75.19	75.73
F_ENKAI0925	73.86	74.58	75.16	75.74	75.88	76.46	77.18	77.76
F_EREGL0825	28.15	28.77	29.29	29.81	29.91	30.43	31.05	31.57
F_EREGL0925	29.28	29.86	30.28	30.71	30.86	31.28	31.86	32.28
F_EURTRY0825	47.54	47.63	47.79	47.94	47.88	48.04	48.13	48.29
F_EURTRY0925	49.06	49.15	49.28	49.40	49.36	49.49	49.58	49.70
F_EURUSD0825	1.16	1.16	1.16	1.17	1.16	1.17	1.17	1.17
F_EURUSD0925	1.16	1.16	1.16	1.17	1.17	1.17	1.17	1.18
F_FROTO0825	112.02	113.68	115.37	117.05	117.03	118.72	120.38	122.07
F_FROTO0925	115.13	116.92	118.43	119.95	120.22	121.73	123.52	125.03
F_GARAN0825	141.85	144.00	146.55	149.10	148.70	151.25	153.40	155.95
F_GARAN0925	148.03	149.82	151.48	153.15	153.27	154.93	156.72	158.38
F_GBPUSD0825	1.34	1.34	1.35	1.35	1.35	1.35	1.35	1.35
F_GBPUSD0925	1.34	1.34	1.35	1.35	1.35	1.35	1.35	1.35
F_GUBRF0825	284.58	288.82	292.43	296.05	296.67	300.28	304.52	308.13
F_GUBRF0925	294.60	298.45	301.50	304.55	305.35	308.40	312.25	315.30
F_HALKB0825	27.68	27.90	28.08	28.26	28.30	28.48	28.70	28.88
F_HALKB0925	28.44	28.70	28.88	29.06	29.14	29.32	29.58	29.76
F_HEKTS0825	4.41	4.59	4.68	4.78	4.86	4.95	5.13	5.22
F_HEKTS0925	4.55	4.72	4.81	4.90	4.98	5.07	5.24	5.33
F_ISCTR0825	14.82	14.96	15.16	15.36	15.30	15.50	15.64	15.84
F_ISCTR0925	15.27	15.41	15.62	15.83	15.76	15.97	16.11	16.32
F_KCHOL0825	184.28	185.92	188.28	190.65	189.92	192.28	193.92	196.28
F_KCHOL0925	190.32	191.78	194.17	196.55	195.63	198.02	199.48	201.87
F_KONTR0825	26.66	28.59	29.59	30.60	31.52	32.52	34.45	35.45
F_KONTR0925	27.50	29.31	30.29	31.28	32.10	33.08	34.89	35.87
F_KOZAA0825	75.02	75.98	77.44	78.89	78.40	79.86	80.82	82.28
F_KOZAA0925	77.49	78.35	79.85	81.34	80.71	82.21	83.07	84.57
F_KOZAL0825	24.09	24.47	24.71	24.96	25.09	25.33	25.71	25.95
F_KOZAL0925	24.79	25.16	25.43	25.70	25.80	26.07	26.44	26.71
F_KRDMD0825	29.14	29.87	30.24	30.61	30.97	31.34	32.07	32.44
F_KRDMD0925	29.87	30.61	30.99	31.37	31.73	32.11	32.85	33.23
F_MGROS0825	492.57	495.33	499.17	503.00	501.93	505.77	508.53	512.37
F_MGROS0925	507.27	509.73	513.77	517.80	516.23	520.27	522.73	526.77
F_ODAS0825	6.17	6.31	6.39	6.48	6.53	6.61	6.75	6.83
F_ODAS0925	6.36	6.50	6.58	6.67	6.72	6.80	6.94	7.02

Kod	Destek 3	Destek 2	Destek 1	Kapanış	Pivot	Direnç 1	Direnç 2	Direnç 3
DESTEKLER				DİRENÇLER				
F_OYAKC0825	24.95	25.26	25.54	25.83	25.85	26.13	26.44	26.72
F_OYAKC0925	25.70	26.02	26.28	26.54	26.60	26.86	27.18	27.44
F_PETKM0825	20.82	21.12	21.41	21.69	21.71	22.00	22.30	22.59
F_PETKM0925	21.14	21.52	21.93	22.34	22.31	22.72	23.10	23.51
F_PGSUS0825	255.58	257.87	260.18	262.50	262.47	264.78	267.07	269.38
F_PGSUS0925	263.25	265.50	268.00	270.50	270.25	272.75	275.00	277.50
F_RUBTRY0825	0.51	0.51	0.51	0.51	0.51	0.51	0.51	0.51
F_SAHOL0825	94.80	96.20	97.41	98.63	98.81	100.02	101.42	102.63
F_SAHOL0925	97.75	99.15	100.45	101.75	101.85	103.15	104.55	105.85
F_SASA0825	4.37	4.71	4.94	5.16	5.28	5.51	5.85	6.08
F_SASA0925	4.41	4.75	4.97	5.18	5.31	5.53	5.87	6.09
F_SISE0825	40.22	41.26	41.89	42.52	42.93	43.56	44.60	45.23
F_SISE0925	40.65	41.65	42.39	43.12	43.39	44.13	45.13	45.87
F_SOKM0825	39.83	40.37	40.93	41.50	41.47	42.03	42.57	43.13
F_SOKM0925	41.06	41.57	42.15	42.72	42.66	43.24	43.75	44.33
F_TAVHL0825	253.80	256.90	259.00	261.10	262.10	264.20	267.30	269.40
F_TAVHL0925	261.50	264.25	265.90	267.55	268.65	270.30	273.05	274.70
F_TCELL0825	96.93	97.77	98.83	99.90	99.67	100.73	101.57	102.63
F_TCELL0925	99.67	100.53	101.67	102.80	102.53	103.67	104.53	105.67
F_THYAO0825	331.07	335.23	339.42	343.60	343.58	347.77	351.93	356.12
F_THYAO0925	338.43	342.32	346.68	351.05	350.57	354.93	358.82	363.18
F_TKFEN0825	106.00	109.30	111.50	113.70	114.80	117.00	120.30	122.50
F_TKFEN0925	107.43	110.72	112.93	115.15	116.22	118.43	121.72	123.93
F_TOASO0825	243.90	248.05	251.15	254.25	255.30	258.40	262.55	265.65
F_TOASO0925	252.45	255.65	258.40	261.15	261.60	264.35	267.55	270.30
F_TSKB0825	13.92	14.06	14.25	14.43	14.39	14.58	14.72	14.91
F_TSKB0925	14.33	14.49	14.66	14.83	14.82	14.99	15.15	15.32
F_TTKOM0825	57.39	58.29	59.59	60.88	60.49	61.79	62.69	63.99
F_TTKOM0925	59.11	59.93	61.01	62.09	61.83	62.91	63.73	64.81
F_TUPRS0825	154.38	159.22	165.43	171.65	170.27	176.48	181.32	187.53
F_TUPRS0925	159.37	162.43	166.47	170.50	169.53	173.57	176.63	180.67
F_ULKER0825	114.55	116.55	117.95	119.35	119.95	121.35	123.35	124.75
F_ULKER0925	118.32	120.18	121.67	123.15	123.53	125.02	126.88	128.37
F_USDTRY0825	41.04	41.05	41.07	41.09	41.08	41.10	41.11	41.13
F_USDTRY0925	42.26	42.28	42.30	42.32	42.31	42.33	42.35	42.37
F_VAKBN0825	28.72	29.08	29.53	29.99	29.89	30.34	30.70	31.15
F_VAKBN0925	29.63	29.97	30.42	30.86	30.76	31.21	31.55	32.00
F_VESTL0825	38.59	39.55	40.27	40.99	41.23	41.95	42.91	43.63
F_VESTL0925	39.75	40.73	41.45	42.17	42.43	43.15	44.13	44.85
F_X10XB0825	13,118.67	13,705.33	14,075.67	14,446.00	14,662.33	15,032.67	15,619.33	15,989.67
F_X10XB1025	14,635.33	14,759.67	14,898.33	15,037.00	15,022.67	15,161.33	15,285.67	15,424.33
F_XAUTRYM0825	4,432.37	4,441.33	4,450.17	4,459.00	4,459.13	4,467.97	4,476.93	4,485.77
F_XAUTRYM1025	4,747.00	4,756.00	4,769.50	4,783.00	4,778.50	4,792.00	4,801.00	4,814.50
F_XAUUSD0825	3,360.27	3,365.23	3,373.37	3,381.50	3,378.33	3,386.47	3,391.43	3,399.57
F_XAUUSD1025	3,392.47	3,397.33	3,405.67	3,414.00	3,410.53	3,418.87	3,423.73	3,432.07
F_XLBNK0825	14,401.33	14,535.67	14,724.33	14,913.00	14,858.67	15,047.33	15,181.67	15,370.33
F_XLBNK1025	15,309.33	15,454.67	15,624.33	15,794.00	15,769.67	15,939.33	16,084.67	16,254.33
F_XSD250825	10,232.33	11,780.67	13,190.33	14,600.00	14,738.67	16,148.33	17,696.67	19,106.33
F_XU0300825	12,417.33	12,545.67	12,655.33	12,765.00	12,783.67	12,893.33	13,021.67	13,131.33
F_XU0301025	13,005.33	13,145.67	13,291.33	13,437.00	13,431.67	13,577.33	13,717.67	13,863.33
F_YKBNK0825	32.97	33.37	33.84	34.30	34.24	34.71	35.11	35.58
F_YKBNK0925	33.97	34.37	34.85	35.32	35.25	35.73	36.13	36.61
F_P_USDTRY0825	42.00	42.00	42.00	42.00	42.00	42.00	42.00	42.00

Sözleşme Kodu	Vade Ayı	Uzlaşma Fiyatı	Önceki Uzlaşma Fiyatı	Değişim	Değişim Puan	Gün İçi Yüksek	Gün İçi Düşük	İşlem Miktarı	İşlem Hacim	Açık Pozisyon	Açık Pozisyon Değişimi	Vadeye Kalan Gün Sayısı	Takasbank Başlangıç Teminatı %
ENDEKS KONTRATLARI													
F_XU0300825	29.08.2025	12,777.00	12,772.00	0.04 %	5.00	12,912.00	12,674.00	377,015.00	48,220,623,110.00	359,349.00	-104,306.00	3	12
F_XU0301025	31.10.2025	13,448.00	13,375.00	0.55 %	73.00	13,572.00	13,286.00	230,049.00	30,909,231,900.00	215,064.00	79,378.00	66	12
F_XU0301225	31.12.2025	14,073.00	14,004.00	0.49 %	69.00	14,163.00	13,930.00	473.00	66,443,870.00	9,482.00	107.00	127	12
DÖVİZ KONTRATLARI													
F_CNHTRY0825	29.08.2025	5.7707	5.7707	0.00 %	0.00	5.7707	5.7707	1	57,707	11	0	3	12
F_CNHTRY0925	30.09.2025	5.9249	5.9249	0.00 %	0.00	5.9249	5.9249	15	888,735	5	-15	35	12
F_EURTRY0825	29.08.2025	47.8920	48.0570	-0.34 %	-0.16	47.9790	47.7300	3,240	154,982,570	8,408	221	3	11
F_EURTRY0925	30.09.2025	49.4360	49.5490	-0.23 %	-0.11	49.4530	49.2400	813	40,110,872	5,523	220	35	11
F_EURUSD0825	29.08.2025	1.1662	1.1691	-0.25 %	0.00	1.1667	1.1607	4,018	191,091,345	30,305	-2,825	3	3
F_EURUSD0925	30.09.2025	1.1685	1.1727	-0.36 %	0.00	1.1690	1.1630	2,397	114,383,163	8,796	-80	35	3
F_GBPUSD0825	29.08.2025	1.3457	1.3503	-0.34 %	0.00	1.3480	1.3444	10	550,651	51	6	3	3
F_GBPUSD0925	30.09.2025	1.3458	1.3527	-0.51 %	-0.01	1.3461	1.3454	2	110,138	157	0	35	3
F_RUBTRY0825	29.08.2025	0.5118	0.5118	0.00 %	0.00	0.5118	0.5118	1	51,180	0	-1	3	18
F_RUBTRY0925	30.09.2025	0.0000	0.0000	0.00 %	0.00	0.0000	0.0000					35	18
F_USDTRY0825	29.08.2025	41.0860	41.0920	-0.01 %	-0.01	41.0920	41.0630	373,211	15,332,165,514	1,920,590	-302,360	3	11
F_USDTRY0925	30.09.2025	42.3190	42.3190	0.00 %	0.00	42.3250	42.2900	164,067	6,943,246,074	1,112,529	154,962	35	11
F_P_USDTRY0825	29.08.2025	42.0000	42.0000	0.00 %	0.00	42.0000	42.0000	700	29,400,000	700	700	3	11
F_P_USDTRY0925	30.09.2025	0.0000	0.0000	0.00 %	0.00	0.0000	0.0000					35	11
KIYMETLİ MADEN KONTRATLARI													
F_XAUTRYM0825	29.08.2025	4,467.100	4,461.500	0.13 %	5.60	4,468.100	4,450.300	198,055	883,474,381	404,930	-69,092	3	11
F_XAUTRYM1025	31.10.2025	4,784.300	4,774.900	0.20 %	9.40	4,787.500	4,765.000	209,172	1,000,008,539	320,884	121,142	66	11
F_XAUUSD0825	29.08.2025	3,382.400	3,378.000	0.13 %	4.40	3,383.300	3,370.200	18,498	2,556,952,929	34,173	-5,755	3	6
F_XAUUSD1025	31.10.2025	3,414.100	3,410.000	0.12 %	4.10	3,415.400	3,402.200	16,521	2,305,998,776	80,671	6,871	66	6
PAY VADELİ													
F_AEFES0825N1	29.08.2025	17.660	17.790	-0.73 %	-0.13	17.860	17.420	28,555	504,016,000	33,310	-5,050	3	15
F_AEFES0925	30.09.2025	18.130	18.260	-0.71 %	-0.13	18.350	17.910	82,718	149,842,017	191,542	30,414	35	15
F_AKBNK0825	29.08.2025	70.350	69.740	0.87 %	0.61	70.650	68.910	357,808	2,506,587,869	403,739	6,520	3	15
F_AKBNK0925	30.09.2025	72.450	71.740	0.99 %	0.71	72.750	70.880	107,108	773,098,743	146,836	32,460	35	15
F_AKSEN0825	29.08.2025	40.940	41.940	-2.38 %	-1.00	41.990	40.860	17,750	73,662,541	29,911	796	3	13
F_AKSEN0925	30.09.2025	41.930	42.950	-2.37 %	-1.02	43.020	41.910	3,317	14,110,420	17,572	1,726	35	13
F_ALARK0825	29.08.2025	92.650	94.680	-2.14 %	-2.03	94.850	92.160	27,949	260,426,083	33,004	-8,463	3	15
F_ALARK0925	30.09.2025	95.490	97.450	-2.01 %	-1.96	98.140	94.890	17,078	163,985,403	50,721	13,113	35	15
F_ARCLK0825	29.08.2025	144.750	145.750	-0.69 %	-1.00	146.200	143.350	9,948	144,078,295	14,973	-2,589	3	13
F_ARCLK0925	30.09.2025	148.950	149.350	-0.27 %	-0.40	149.900	146.850	4,849	71,824,525	7,329	715	35	13
F_ASELS0825	29.08.2025	183.500	181.500	1.10 %	2.00	187.000	180.100	110,311	2,018,245,665	129,358	-4,282	3	16
F_ASELS0925	30.09.2025	187.950	185.350	1.40 %	2.60	190.850	183.750	43,178	805,262,370	44,436	10,710	35	16
F_ASTOR0825	29.08.2025	116.600	116.750	-0.13 %	-0.15	117.950	115.150	27,572	320,977,505	44,180	-406	3	15
F_ASTOR0925	30.09.2025	119.350	119.450	-0.08 %	-0.10	120.350	117.750	9,162	109,007,185	12,656	2,849	35	15
F_BIMAS0825	29.08.2025	535.200	530.400	0.90 %	4.80	540.900	526.400	28,094	1,500,271,780	33,431	3,143	3	13
F_BIMAS0925	30.09.2025	546.300	539.500	1.26 %	6.80	551.600	536.600	9,067	491,028,040	14,241	4,449	35	13
F_BRSAN0825	29.08.2025	481.900	438.100	10.00 %	43.80	481.900	447.000	13,129	617,378,315	2,305	-493	3	16
F_BRSAN0925	30.09.2025	489.100	444.750	9.97 %	44.35	489.200	446.150	2,539	121,452,610	995	251	35	16
F_CIMSA0825	29.08.2025	50.830	49.980	1.70 %	0.85	51.510	47.010	64,441	323,592,640	67,229	-11,392	3	13
F_CIMSA0925	30.09.2025	51.270	50.550	1.42 %	0.72	51.750	49.000	37,102	187,277,583	41,592	23,108	35	13
F_DOAS0825	29.08.2025	197.550	200.950	-1.69 %	-3.40	201.350	197.000	3,164	62,636,025	5,134	222	3	14
F_DOAS0925	30.09.2025	201.300	205.100	-1.85 %	-3.80	205.200	200.800	1,568	31,658,810	3,500	804	35	14
F_DOHOL0825	29.08.2025	19.430	19.580	-0.77 %	-0.15	19.620	19.290	271,024	528,771,309	256,897	-80,930	3	15
F_DOHOL0925	30.09.2025	19.720	19.850	-0.65 %	-0.13	19.900	19.520	149,976	298,274,706	154,355	116,798	35	15
F_EKGYO0825	29.08.2025	21.170	21.350	-0.84 %	-0.18	21.590	21.090	599,505	1,277,336,560	593,018	-35,025	3	15
F_EKGYO0925	30.09.2025	21.800	21.940	-0.64 %	-0.14	22.190	21.670	272,208	596,586,016	354,329	123,636	35	15
F_ENJSA0825	29.08.2025	75.850	75.350	0.66 %	0.50	76.460	74.440	24,980	189,105,716	32,273	-2,581	3	14
F_ENJSA0925	30.09.2025	78.100	77.310	1.02 %	0.79	78.680	76.510	17,021	132,790,735	53,705	12,625	35	14
F_ENKAI0825	29.08.2025	73.810	74.650	-1.13 %	-0.84	74.640	73.330	63,249	468,053,199	74,604	87	3	16
F_ENKAI0925	30.09.2025	75.770	76.760	-1.29 %	-0.99	76.600	75.300	30,108	228,983,671	48,739	17,884	35	16
F_EREGL0825	29.08.2025	29.820	29.850	-0.10 %	-0.03	30.530	29.390	691,853	2,069,984,779	561,500	-36,918	3	13
F_EREGL0925	30.09.2025	30.710	30.740	-0.10 %	-0.03	31.430	30.430	355,497	1,095,728,643	453,624	177,334	35	13
F_FROTO0825	29.08.2025	117.250	116.450	0.69 %	0.80	118.700	115.350	49,185	574,060,390	60,697	1,156	3	13
F_FROTO0925	30.09.2025	120.750	119.500	1.05 %	1.25	122.000	118.700	25,761	308,908,140	24,639	17,571	35	13
F_GARAN0825	29.08.2025	149.000	149.200	-0.13 %	-0.20	150.850	146.150	101,968	1,526,798,275	112,260	-9,628	3	14
F_GARAN0925	30.09.2025	153.100	153.350	-0.16 %	-0.25	155.050	151.600	51,939	799,803,805	50,462	24,838	35	14
F_GUBRF0825	29.08.2025	296.300	294.550	0.59 %	1.75	300.900	293.050	21,012	624,360,520	27,653	-3,108	3	16
F_GUBRF0925	30.09.2025	304.600	303.100	0.49 %	1.50	309.200	302.300	10,227	312,694,790	17,068	5,040	35	16
F_HALKB0825	29.08.2025	28.190	28.430	-0.84 %	-0.24	28.520	28.120	169,147	479,499,710	191,900	-6,660	3	15
F_HALKB0925	30.09.2025	29.020	29.250	-0.79 %	-0.23	29.400	28.960	62,836	183,242,794	136,551	35,714	35	15
F_HEKTS0825	29.08.2025	4.780	4.970	-3.82 %	-0.19	5.030	4.760	1,550,315	763,647,040	511,666	-101,917	3	15
F_HEKTS0925	30.09.2025	4.920	5.100	-3.53 %	-0.18	5.150	4.890	338,830	170,759,511	280,539	24,074	35	15

Sözleşme Kodu	Vade Ayı	Uzlaşma Fiyatı	Önceki Uzlaşma Fiyatı	Değişim	Değişim Puan	Gün İçi Yüksek	Gün İçi Düşük	İşlem Miktarı	İşlem Hacim	Açık Pozisyon	Açık Pozisyon Değişimi	Vadeye Kalan Gün Sayısı	Takasbank Başlangıç Teminatı %
PAY VADELİ													
F_ISCTR0825	29.08.2025	15.340	15.250	0.59 %	0.09	15.440	15.100	2,184,412	3,343,156,346	1,837,296	-460,157	3	14
F_ISCTR0925	30.09.2025	15.800	15.710	0.57 %	0.09	15.900	15.550	1,217,286	1,920,010,205	1,505,673	609,779	35	14
F_KCHOL0825	29.08.2025	190.400	190.350	0.03 %	0.05	191.550	187.550	90,244	1,711,371,540	132,167	-19,454	3	13
F_KCHOL0925	30.09.2025	196.150	195.950	0.10 %	0.20	197.100	193.250	57,573	1,124,501,575	63,976	30,711	35	13
F_KONTR0825	29.08.2025	30.850	30.550	0.98 %	0.30	33.440	30.510	187,467	599,169,906	48,914	-5,872	3	15
F_KONTR0925	30.09.2025	31.640	31.260	1.22 %	0.38	33.900	31.110	45,356	147,380,490	24,380	1,209	35	15
F_KOZAA0825	29.08.2025	78.670	79.190	-0.66 %	-0.52	79.370	76.950	100,430	786,016,175	45,454	-7,532	3	14
F_KOZAA0925	30.09.2025	81.040	81.390	-0.43 %	-0.35	81.580	79.220	12,794	102,882,761	25,492	1,870	35	14
F_KOZAL0825	29.08.2025	24.990	25.360	-1.46 %	-0.37	25.460	24.840	252,195	634,360,232	356,154	-18,912	3	16
F_KOZAL0925	30.09.2025	25.690	26.020	-1.27 %	-0.33	26.170	25.530	100,031	258,686,751	145,116	44,025	35	16
F_KRDMD0825	29.08.2025	30.700	31.360	-2.10 %	-0.66	31.700	30.600	247,020	768,260,190	136,253	-35,340	3	14
F_KRDMD0925	30.09.2025	31.460	32.140	-2.12 %	-0.68	32.470	31.350	65,040	207,556,967	55,165	19,038	35	14
F_MGROS0825	29.08.2025	500.400	503.300	-0.58 %	-2.90	504.700	498.100	9,274	464,541,225	14,612	-218	3	13
F_MGROS0925	30.09.2025	515.300	517.800	-0.48 %	-2.50	518.700	512.200	5,126	263,837,630	9,603	2,561	35	13
F_ODAS0825	29.08.2025	6.470	6.520	-0.77 %	-0.05	6.660	6.440	428,409	280,564,498	339,942	-76,274	3	14
F_ODAS0925	30.09.2025	6.660	6.710	-0.75 %	-0.05	6.850	6.630	122,373	82,520,982	216,403	58,199	35	14
F_OYAKC0825	29.08.2025	25.750	26.040	-1.11 %	-0.29	26.150	25.560	96,931	250,578,334	167,937	-11,516	3	15
F_OYAKC0925	30.09.2025	26.550	26.820	-1.01 %	-0.27	26.920	26.340	36,712	97,831,167	77,775	18,931	35	15
F_PETKM0825	29.08.2025	21.720	22.000	-1.27 %	-0.28	22.020	21.430	392,808	852,726,471	461,395	-18,052	3	13
F_PETKM0925	30.09.2025	22.370	22.480	-0.49 %	-0.11	22.690	21.900	193,775	429,946,458	222,303	74,500	35	13
F_PGSUS0825	29.08.2025	261.050	263.150	-0.80 %	-2.10	264.750	260.150	46,094	1,210,095,865	74,701	242	3	15
F_PGSUS0925	30.09.2025	269.050	270.950	-0.70 %	-1.90	272.500	267.750	20,883	564,718,060	34,387	12,611	35	15
F_SAHOL0825	29.08.2025	98.860	99.250	-0.39 %	-0.39	100.200	97.590	267,798	2,647,062,658	219,435	-80,959	3	14
F_SAHOL0925	30.09.2025	101.850	102.250	-0.39 %	-0.40	103.250	100.550	189,009	1,926,407,515	274,944	132,647	35	14
F_SASA0825	29.08.2025	5.200	5.130	1.36 %	0.07	5.630	5.060	12,267,838	6,512,468,216	2,422,297	-863,560	3	14
F_SASA0925	30.09.2025	5.230	5.210	0.38 %	0.02	5.660	5.100	3,841,410	2,054,242,676	1,831,164	237,179	35	14
F_SISE0825	29.08.2025	42.630	43.870	-2.83 %	-1.24	43.970	42.300	239,917	1,039,620,440	238,201	-35,204	3	14
F_SISE0925	30.09.2025	43.230	44.260	-2.33 %	-1.03	44.400	42.660	124,513	544,713,462	203,225	58,053	35	14
F_SOKM0825	29.08.2025	41.270	41.380	-0.27 %	-0.11	42.000	40.900	24,250	100,570,791	60,125	-4,643	3	14
F_SOKM0925	30.09.2025	42.630	42.540	0.21 %	0.09	43.180	42.090	8,647	36,886,068	14,451	3,114	35	14
F_TAVHL0825	29.08.2025	261.550	264.700	-1.19 %	-3.15	265.200	260.000	20,906	549,906,025	26,491	-3,544	3	14
F_TAVHL0925	30.09.2025	268.550	271.550	-1.10 %	-3.00	271.400	267.000	11,837	319,219,235	43,411	4,029	35	14
F_TCELL0825	29.08.2025	99.920	99.820	0.10 %	0.10	100.500	98.600	112,266	1,119,005,540	159,559	-7,058	3	13
F_TCELL0925	30.09.2025	102.850	102.700	0.15 %	0.15	103.400	101.400	48,803	500,542,550	89,714	17,715	35	13
F_THYAO0825	29.08.2025	343.450	340.300	0.93 %	3.15	347.750	339.400	112,374	3,865,238,280	99,148	-18,858	3	13
F_THYAO0925	30.09.2025	351.000	347.000	1.15 %	4.00	354.450	346.200	69,604	2,444,838,150	66,854	33,024	35	13
F_TKFEN0825	29.08.2025	113.850	113.800	0.04 %	0.05	118.100	112.600	24,280	279,579,535	17,259	-3,379	3	16
F_TKFEN0925	30.09.2025	115.600	115.250	0.30 %	0.35	119.500	114.000	8,152	94,878,640	10,377	286	35	16
F_TOASO0825	29.08.2025	254.750	256.450	-0.66 %	-1.70	259.450	252.200	21,761	554,848,875	33,863	-2,368	3	15
F_TOASO0925	30.09.2025	261.350	263.150	-0.68 %	-1.80	264.800	258.850	9,771	255,356,030	16,790	5,627	35	15
F_TSKB0825	29.08.2025	14.430	14.360	0.49 %	0.07	14.540	14.210	88,708	127,969,636	224,962	-25,387	3	15
F_TSKB0925	30.09.2025	14.840	14.760	0.54 %	0.08	14.980	14.650	28,914	42,980,794	52,019	12,803	35	15
F_TTKOM0825	29.08.2025	60.820	60.070	1.25 %	0.75	61.400	59.200	167,434	1,015,520,282	94,873	-40,802	3	14
F_TTKOM0925	30.09.2025	61.590	61.630	-0.06 %	-0.04	62.650	60.750	123,366	763,677,367	126,297	72,719	35	14
F_TUPRS0825	29.08.2025	171.300	174.050	-1.58 %	-2.75	175.100	164.050	70,552	1,222,435,110	99,130	-41	3	13
F_TUPRS0925	30.09.2025	169.700	171.600	-1.11 %	-1.90	172.600	165.500	33,992	580,859,370	57,481	15,863	35	13
F_ULKER0825	29.08.2025	119.400	121.050	-1.36 %	-1.65	121.950	118.550	22,388	269,607,985	29,535	-3,398	3	14
F_ULKER0925	30.09.2025	122.800	124.650	-1.48 %	-1.85	125.400	122.050	15,237	188,733,275	15,092	5,307	35	14
F_VAKBN0825	29.08.2025	29.960	29.610	1.18 %	0.35	30.240	29.430	94,640	283,776,370	103,677	-5,460	3	14
F_VAKBN0925	30.09.2025	30.850	30.480	1.21 %	0.37	31.110	30.320	36,039	111,351,340	40,093	5,741	35	14
F_VESTL0825	29.08.2025	40.960	41.350	-0.94 %	-0.39	42.190	40.510	41,276	170,583,231	34,798	-5,228	3	15
F_VESTL0925	30.09.2025	42.210	42.560	-0.82 %	-0.35	43.410	41.710	13,170	55,826,895	29,711	5,360	35	15
F_YKBNK0825	29.08.2025	34.250	34.170	0.23 %	0.08	34.650	33.780	617,511	2,115,453,578	798,644	-71,877	3	16
F_YKBNK0925	30.09.2025	35.270	35.160	0.31 %	0.11	35.660	34.780	246,682	869,202,797	394,299	120,062	35	16

*Takasbank pozisyon limitlerine ulaşmak için [tıklayınız.](#)

**Gedik Yatırım Menkul Değerler A.Ş. - Yatırım Danışmanlığı Birimi**

Ünvan : Gedik Yatırım Menkul Değerler A.Ş.

Adres : Altayçeşme Mah. Çamlı Sok. Pasco Plaza, No:21, İç Kapı No:45, K:10-11-12 Maltepe/İstanbul

Tel : (0216) 453 0053

E-Posta : vadeli@gedik.com

***Gedik Yatırım VİOP Bülteni, Genel Yatırım Tavsiyesi Kapsamında Yatırım Danışmanlığı Birimi Tarafından Hazırlanmaktadır.**

YASAL UYARI

Burada yer alan bilgiler Gedik Yatırım tarafından bilgilendirme amacıyla hazırlanmıştır. Yatırım sinyal, bilgi, yorum ve tavsiyeleri yatırım danışmanlığı kapsamında değildir. Yatırım danışmanlığı hizmeti; aracı kurumlar, portföy yönetim şirketleri, mevduat kabul etmeyen bankalar ile müşteri arasında imzalanacak yatırım danışmanlığı sözleşmesi çerçevesinde sunulmaktadır. Burada yer alan sinyal, yorum ve tavsiyeler, herhangi bir yatırım aracının alım satım önerisi ya da getiri vaadi olarak yorumlanmamalıdır. Bu görüşler mali durumunuz ile risk ve getiri tercihlerinize uygun olmayabilir ve sadece burada yer alan bilgilere ve sinyallere dayanarak yatırım kararı verilmesi beklentilerinize uygun sonuçlar doğurmayabilir. Burada yer alan sinyaller, fiyatlar, veriler ve bilgilerin tam ve doğru olduğu garanti edilemez; içerik, haber verilmeksizin değiştirilebilir. Tüm sinyal ve veriler, Gedik Yatırım tarafından güvenilir olduğuna inanılan kaynaklardan alınmıştır. Bu sinyal ve kaynakların kullanılması nedeni ile ortaya çıkabilecek hatalardan ve zararlardan Gedik Yatırım sorumlu değildir.