

HAFTALIK FON BÜLTENİ

23.03.2026



GedikYatırım

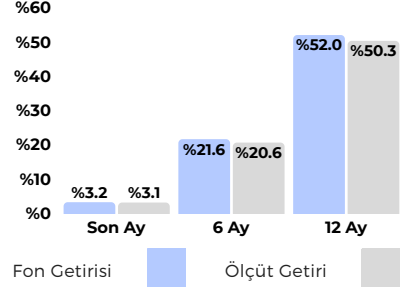
IRY - Inveo Portföy Para Piyasası (TL) Fonu

- Günlük Likidite imkanı
- Gecelik Mevduat üzeri getiri
- Düzenli Getiri
- Düşük Risk
- Düşük Volatilité

Yönetim Ücreti: Yıllık %0.89
Valör: Alım T+0 / Satım T+0
Risk Değeri: Düşük (2)
Stopaj: Gerçek Kişi %17.5 - Tüzel Kişi %0

Karşılaştırma Ölçütü:
 %50 BIST-KYD Repo (Brüt) Endeksi
 %20 BIST-KYD 1 Aylık Mevduat TL Endeksi
 %10 BIST-KYD DİBS 91 Gün Endeksi
 %20 BIST-KYD ÖSBA Sabit Endeksi

Önerilen Vade
 Kısa Vade

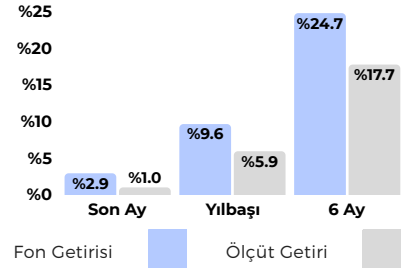
Dönemsel Performans**NBO - Neo Portföy Borçlanma Aracı Fonları Fon Sepeti Fonu**

- NBO, tahvillere ilginin arttığı dönemde uzun vadeli borçlanma araçları, tahvil satış dönemlerinde kısa vadeli borçlanma araçları fonlarına yatırım yaparak düşük oynaklıkla getiri yaratıyor.
- ABD-İran gelişmelerinde mevcut durumun pozitive dönmesi tahvillere alım getirdiği noktada NBO pozisyonunu orta-uzun vadeye çevirerek getirisini artırabilir.

Yönetim Ücreti: Yıllık %1.50
Valör: Alım T+1 / Satım T+1
Risk Değeri: Yüksek (5)
Stopaj: Gerçek Kişi %17.5 - Tüzel Kişi %0

Karşılaştırma Ölçütü:
 %100 BIST-KYD DİBS Kısa Endeksi

Önerilen Vade
 Orta Vade (Min 3 ay)

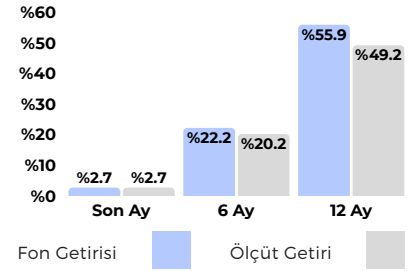
**TE4 - Teb Portföy Birinci Değişken Fon**

- ABD-İran Gelişmeleri ve enflasyona muhtemel etkisi piyasalarda negatif fiyatlanıyor ve risk iştahında gerileme var.
- TL tarafta kalıp düşük riskle mevduat üzeri getiri hedefleyen yatırımcılar için Ters Repo ve TLREF'e endeksli tahvillere ağırlıklı yatırım yapan TE4'ü öne çıkarıyoruz.

Yönetim Ücreti: Yıllık %2.50
Valör: Alım T+1 / Satım T+2
Risk Değeri: Düşük (3)
Stopaj: Gerçek Kişi %17.5 - Tüzel Kişi %0

Karşılaştırma Ölçütü:
 %100 BIST-KYD 1 Aylık Mevduat TL Endeksi

Önerilen Vade
 Orta Vade (Min 3 ay)

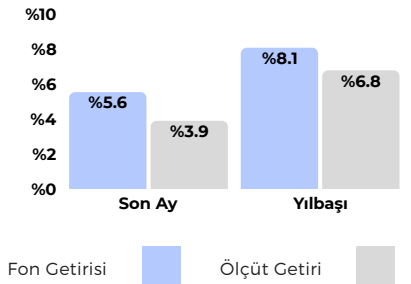
**TFU - İş Portföy TÜFE'ye Endeksli Borçlanma Araçları Fonu**

- ABD-İran savaşı sonucunda petrol fiyatlarındaki yükseliş küreselde olduğu gibi yurt içinde de enflasyon beklentilerini yükseltti.
- Enflasyon ile ilgili yükseliş TÜFE'ye endeksli tahvilleri içeren TFU fonu için pozitif.
- Fon ağırlıklı TÜFE 'ye endeksli yerli kamu ve/veya özel sektör borçlanma araçlarına ve kira sertifikalarına yatırım yapıyor.

Yönetim Ücreti: Yıllık %1.50
Valör: Alım T+1 / Satım T+1
Risk Değeri: Orta (4)
Stopaj: Gerçek Kişi %17.5 - Tüzel Kişi %0

Karşılaştırma Ölçütü:
 %90 BIST-KYD TÜFE Endeksi
 %10 BIST-KYD Repo (Brüt) Endeksi

Önerilen Vade
 Orta-Uzun Vade

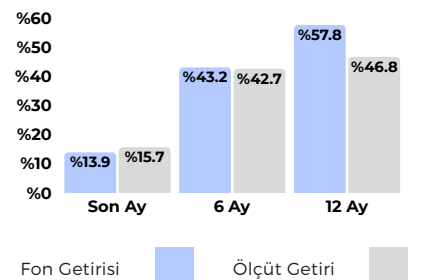
**TGE - İş Portföy Emtia Yabancı BYF Fon Sepeti Fonu**

- TGE petrol, enerji, endüstriyel metaller ve kıymetli madenlere yatırım yapan ve ana teması emtia olan bir fon. Özellikle bakır, petrol, doğal gaz ve altın ağırlığı ile öne çıkıyor.
- Son dönemde Ortadoğu'daki jeopolitik gelişmeler ile artan enerji/petrol fiyatları ile yapay zeka, elektrifikasyon, enerji dönüşümü gibi temalar fonun getirisini destekliyor.
- Uzun vadeli yatırım teması olarak değerlendirilebilir.

Yönetim Ücreti: Yıllık %2.50
Valör: Alım T+1 / Satım T+3
Risk Değeri: Yüksek (6)
Stopaj: Gerçek Kişi %17.5 - Tüzel Kişi %0

Karşılaştırma Ölçütü:
 %40 Bloomberg Energy Subindex
 %40 Bloomberg Industrial Metals Subindex
 %15 Bloomberg Precious Metals Subindex
 %5 KYD O/N Repo Endeksi Brüt

Önerilen Vade
 Orta-Uzun Vade



**Düşük Riskle
Mevduat
Üzeri Getiri**



**Borçlanma
Araçlarına
Yatırım**



**Düşük Riskle
Mevduat
Üzeri Getiri**



**Tüfe Endeksli
Tahvil**



**Emtia
Yatırımı**



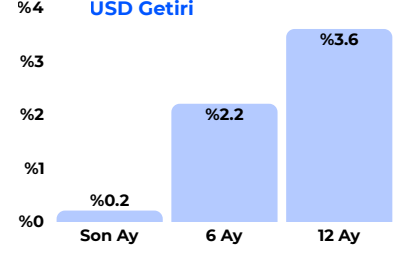
GAG - Inveo Portföy 1. Serbest Döviz Fon - USD Giriş/Çıkış

- Dolar mevduat üzeri getiriyi düşük riskle hedefleyen GAG, içeriğinde USD cinsi sabit getirili enstrümanlarla düşük volatiliteye sahip.
- Fonun son dönem dolar mevduata denk getirisi %4.5 üzerinde.

Yönetim Ücreti: Yıllık %1.00
Valör: Alım T+1 / Satım T+2
Risk Değeri: USD Paylar için Düşük (3)
Stopaj: Gerçek Kişi %17.5 - Tüzel Kişi %0

Karşılaştırma Ölçütü:
%100 BIST-KYD 1 Aylık Mevduat USD Endeksi

Önerilen Vade
Kısa-Orta-Uzun Vade

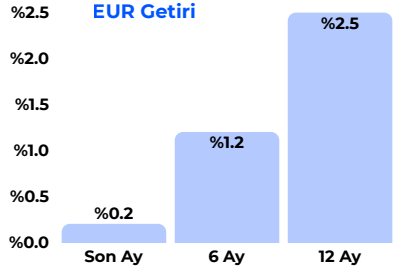
Dönemsel Performans**DOV - Deniz Portföy 13. Serbest Döviz Avro Fon - EUR Giriş/Çıkış**

- EUR mevduat üzeri getiriyi düşük riskle hedefleyen DOV, içeriğinde EUR cinsi katılım döviz hesabı ile düşük volatiliteye sahip.
- Fonun son dönem EUR mevduata denk getirisi %3.3 üzerinde.
- Satım valörü 1 gün olması diğer döviz fonlarına göre avantajlı.

Yönetim Ücreti: Yıllık %0.60
Valör: Alım T+1 / Satım T+1
Risk Değeri: EUR Paylar için Düşük (2)
Stopaj: Gerçek Kişi %17.5 - Tüzel Kişi %0

Karşılaştırma Ölçütü:
%100 BIST-KYD 1 Aylık Mevduat EUR Endeksi

Önerilen Vade
Kısa-Orta-Uzun Vade

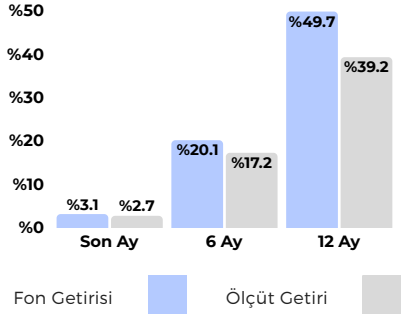
**PPK - QNB Portföy Para Piyasası Katılım (TL) Fonu**

- Günlük Likidite imkanı
- Kar Payı/Katılma hesabı üzeri getiri
- Düzenli Getiri
- Düşük Risk
- Düşük Volatilité

Yönetim Ücreti: Yıllık %1.30
Valör: Alım T0 / Satım T0
Risk Değeri: Düşük (2)
Stopaj: Gerçek Kişi %17.5 - Tüzel Kişi %0

Karşılaştırma Ölçütü:
%100 BIST-KYD 1 Aylık Kar Payı TL Endeksi

Önerilen Vade
Kısa Vade

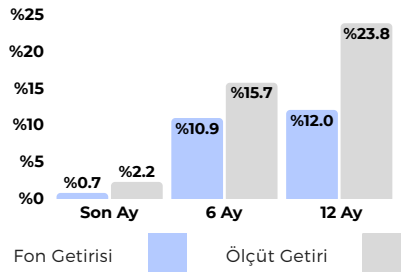
**IJT - İş Portföy Tarım Serbest Fon**

- Hürmüz Boğazı'nda artan gerilim yalnızca petrol piyasasını değil, farklı emtia zincirlerini de etkileyebilecek bir risk oluşturuyor.
- Gübre maliyetlerindeki artış zincirleme şekilde tarım emtia fiyatlarını yukarı çekebilecek bir unsur olarak değerlendiriliyor.
- IJT Fon'unda portföyün %66'sı AIGA (WisdomTree Agriculture ETF). Yani doğrudan tarım emtia sepetine yatırım yapıyor.

Yönetim Ücreti: Yıllık %2.50
Valör: Alım T+1 / Satım T+2
Risk Değeri: Yüksek (6)
Stopaj: Gerçek Kişi %17.5 - Tüzel Kişi %0

Karşılaştırma Ölçütü:
%65 Bloomberg Agriculture Getiri Endeksi
%35 BIST Gıda İçecek Getiri Endeksi

Önerilen Vade
Uzun Vade (Min 1 yıl)

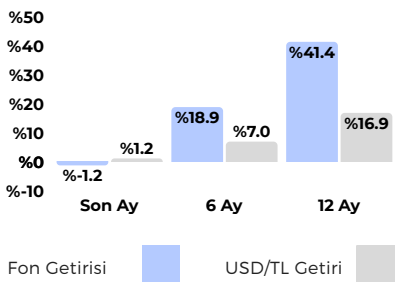
**GBG - Inveo Portföy G-20 Ülkeleri Yabancı Hisse S. Fonu**

- Inveo Portföy GBG Fonu, yurt dışı hisse senetlerine çeşitlendirme odaklı bir yaklaşımla yatırım yapıyor. Portföyünde teknoloji hisselerinin yanı sıra finans, sağlık, savunma ve enerji sektörlerinden şirketlere de yer vererek daha dengeli bir yapı oluşturuyor.
- ABD piyasalarında teknoloji hisseleri odaklı volatilité ortamında, daha yaygın ve çeşitlendirilmiş bir küresel portföy arayan yatırımcılar için öne çıkarıyoruz.

Yönetim Ücreti: Yıllık %2.50
Valör: Alım T+1 / Satım T+3
Risk Değeri: Yüksek (5)
Stopaj: Gerçek Kişi %17.5 - Tüzel Kişi %0

Karşılaştırma Ölçütü:
%95 MSCI ACWI ALL WORLD INDEX
%5 BIST-KYD Repo (Brüt) Endeksi

Önerilen Vade
Orta-Uzun Vade



Haftalık Getiri İlk 15

Fon Kodu	Fon Adı	Haftalık %	Aylık %
BMU	Bulls Portföy Mutlak Get.Hed.His.Sen.Serb.Fon(HSYF)	28.3	4.0
SNY	Atlas Portföy Sanayi Sektörü His. Sen.Ser.Fon(HSYF)	9.1	-3.4
FRC	Fonmap Portföy Birinci Hisse Senedi Ser. Fon (HSYF)	7.8	-6.9
AES	Ak Portföy Petrol Yab. BYF Fon Sepeti Fonu	5.6	42.2
PO9	Pardus Portföy Ondokuzuncu His.Sen.Serb.Fon (HSYF)	5.4	-21.4
GZN	Global MD Portföy Boğaziçi Serbest Fon	4.0	2.2
HMC	Hedef Portföy Ekinoks Serbest (TL) Fon	3.5	-1.0
DNK	Tacirler Portföy Denge Katılım Serbest Fon	3.1	19.4
GZM	Global MD Portföy Duru Serbest Fon	2.9	7.5
GBV	Garanti Portföy Blockchain Teknolojileri Değ. Fon	2.7	0.3
IVY	İstanbul Portföy Blockchain Tekno. Değişken Fon	2.6	6.6
TLY	Tera Portföy Birinci Serbest Fon	2.5	22.5
DFI	Atlas Portföy Serbest Fon	2.5	8.5
CPU	Aktif Portföy Teknoloji Katılım Fonu	2.4	1.6
BSM	Global MD Portföy Berrak Serbest Fon	2.3	6.6

Şemsiye Fon Türü Bazında Haftalık Getiri Liderleri

Para Piyasası

(SPP) - Sparta Portföy Birinci Para Piyasası (TL) Fonu - %1.2

Borçlanma Araçları

(YAE) - Yapı Kredi Port.TLREF'e Endeks.Borçl.Araçl.(TL) Fon - %1.9

Kıymetli Madenler

(PTN) - Phillip Portföy Altın Fonu - %-2.3

Hisse Senedi

(TTE) - İş Portföy BIST Tkn. Ağr.Snr.End.His.Sen. (TL) Fonu - %2.1

Karma/Değişken

(GBV) - Garanti Portföy Blockchain Teknolojileri Değ. Fon - %2.7

Fon Sepeti

(AES) - Ak Portföy Petrol Yab. BYF Fon Sepeti Fonu - %5.6

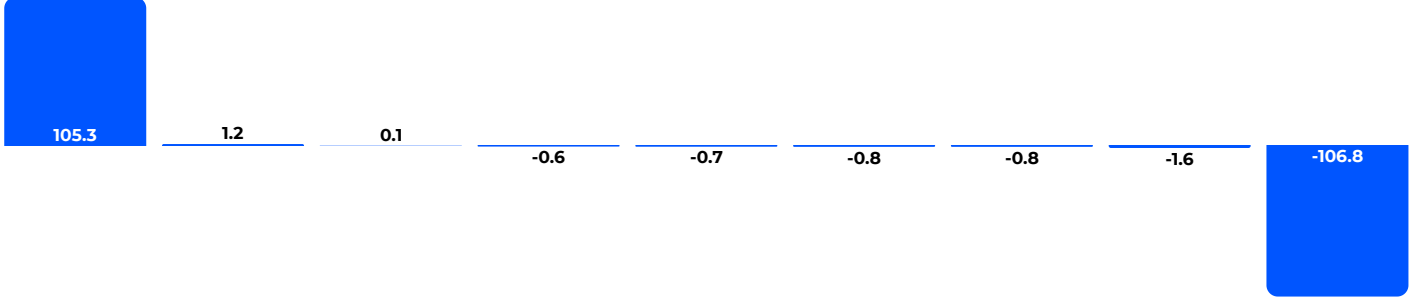
Katılım

(CPU) - Aktif Portföy Teknoloji Katılım Fonu - %2.4

Serbest

(BMU) - Bulls Portföy Mutlak Get.Hed.His.Sen.Serb.Fon (HSYF) - %28.3

Fon Türü Bazında Para Girişi (Mia TL)



Para Piyasası Döviz Tahvil Borçlanma Emtia Yabancı Hisse Hisse Altın Değişken Kısa V./P.P. Serbest

En Çok Para Girişi Olan 5 Fon


Fon Kodu	Fon Adı	Büyüklik (Mio TL)	Haftalık Para Girişi (Mio TL)
PPJ	Ak Portföy İkinci Para Piyasası Serbest (TL) Fon	53,092	7,329
DLY	Deniz Portföy Para Piyasası (TL) Fonu	63,541	5,074
DL2	Deniz Portföy İkinci Para Piyasası (TL) Fonu	18,092	4,750
TP2	Tera Portföy Para Piyasası (TL) Fonu	113,882	4,191
TLY	Tera Portföy Birinci Serbest Fon	79,093	3,871


Yatırımcı Sayısı En Çok Artan 5 Fon

Fon Kodu	Fon Adı	Yatırımcı Sayısı	Haftalık Yatırımcı Artışı
TP2	Tera Portföy Para Piyasası (TL) Fonu	79,562	5,249
PHE	Pusula Portföy Hisse Senedi Fonu (HSYF)	49,715	4,300
TLY	Tera Portföy Birinci Serbest Fon	65,345	3,586
KLU	Kuveyt Türk Portföy Para Piyasası Katılım (TL) Fonu	82,471	2,505
DLY	Deniz Portföy Para Piyasası (TL) Fonu	317,925	1,816

Burada yer alan bilgiler Gedik Yatırım Menkul Değerler A.Ş. tarafından genel bilgilendirme amacı ile hazırlanmıştır. Yatırım Danışmanlığı hizmeti; aracı kurumlar, portföy yönetim şirketleri, mevduat kabul etmeyen bankalar ile müşteri arasında imzalanacak Yatırım Danışmanlığı sözleşmesi çerçevesinde sunulmaktadır. Burada yer alan yorum ve tavsiyeler, yorum ve tavsiyede bulunanların kişisel görüşlerine dayanmaktadır. Herhangi bir yatırım aracının alım-satım önerisi ya da getiri vaadi olarak yorumlanmamalıdır. Bu görüşler mali durumunuz ile risk ve getiri tercihlerinize uygun olmayabilir. Bu nedenle, sadece burada yer alan bilgilere dayanarak yatırım kararı verilmesi beklentilerinize uygun sonuçlar doğurmayabilir. Burada yer alan fiyatlar, veriler ve bilgilerin tam ve doğru olduğu garanti edilemez; içerik, haber verilmeksizin değiştirilebilir. Tüm veriler, Gedik Yatırım Menkul Değerler A.Ş. tarafından güvenilir olduğuna inanılan kaynaklardan alınmıştır. Bu kaynakların kullanılması nedeni ile ortaya çıkabilecek hatalardan Gedik Yatırım Menkul Değerler A.Ş. sorumlu değildir.

BİZE ULAŞIN:

 0216 453 00 53

 Altayçeşme Mahallesi
Çamlı Sk. Pasco Plaza, No :21,
İç Kapı No:45, Kat: 10-11-12
Maltepe/ İstanbul

 bilgi@gedik.com

GedikYatırım