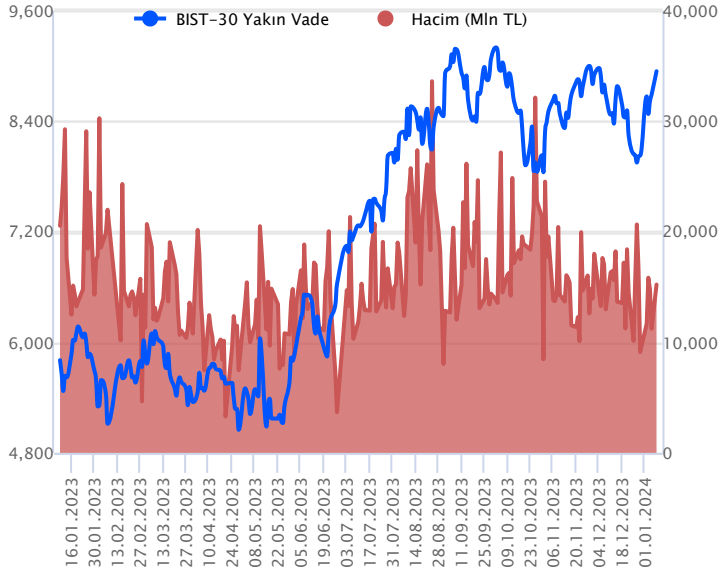


Sözleşme Kodu	Vade Ayı	Uzlaşma Fiyatı	Önceki Uzlaşma Fiyatı	Değişim	Değişim Puan	Gün İçi Yüksek	Gün İçi Düşük	İşlem Miktarı	İşlem Hacim	Açık Pozisyon	Açık Pozisyon Değişimi	Vadeye Kalan Gün Sayısı	Takasbank Başlangıç Teminatı %
ENDEKS KONTRATLARI													
F_XU0300224	29.02.2024	8,923.75	8,684.50	2.75 %	239.25	8,946.25	8,685.75	171,988.00	15,215,528,762.50	219,633.00	-11,430.00	52	14
F_XU0300424	30.04.2024	9,319.75	9,083.75	2.60 %	236.00	9,345.75	9,085.25	803.00	74,282,215.00	1,430.00	47.00	113	14

BIST 30 Yakın Vadeli Kontratı

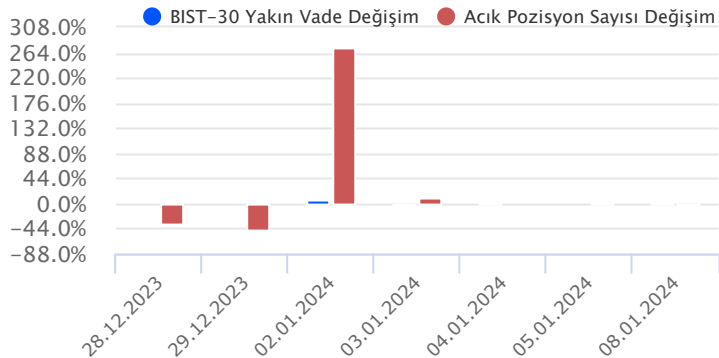


Bankacılık sektöründeki güçlü yükselişler ve genele yayılan alımlarla şubat vadeli sözleşme yeni haftaya pozitif bir başlangıç yaptı. Sözleşme dün 8.685,75 ile 8.944 seviyeleri arasında hareket ederek günü %2,75 oranında değer kazanımıyla 8.923,75 uzlaşma fiyatından tamamladı. Akşam seansında hafif alıcılı sakin bir fiyatlama kaydedildi ve 8.941,25 puandan kapanış gerçekleşti. Bu hafta ABD'de enflasyon rakamları ile yurt içinde Moody's not değerlendirmesi ön planda olacak. ABD borsaları dün günü yükselişlerle tamamlarken, Nasdaq endeksi pozitif ayrıştı. Bu sabah ABD vadeliinde hafif satıcılı bir seyir etkili oluyor. Asya piyasalarında yeşil bir renk hâkim. Avrupa vadeliileri ve CFD endeksleri hafif alıcılı açılışlara işaret ediyor. Şubat vadeli sözleşmenin güne hafif alıcılı bir başlangıç yapmasını bekliyoruz.

8.900 üzerinde gerçekleşen günlük kapanışı olumlu değerlendirdiğimiz sözleşmede kısa vadede 9.000 seviyesi direnç olarak karşımıza çıkarken, bu seviye üzerindeki tutunmalarda yükseliş eğiliminin gücünü koruduğu görülebilir. Bu durumda hafta içerisinde 9.100 – 9.200 ve 9.350 seviyelerine doğru yükselişler kaydedilebilir. 8.900 seviye altında kâr satışlarının gündeme gelmesi halinde ise 8.810 – 7.790 aralığı ilk önemli destek bölgesi olup, devamında 8.700 – 8.620 ve 8.550 seviyelerine doğru kademeli geri çekilmeler gündeme gelebilir.

Endeks - 30 Yakın Vade Aracı Kurum Dağılımı Günlük Değişim					
Long			Short		
Kurum	Net Lot	Pay (%)	Kurum	Net Lot	Pay (%)
HSBC Yatırım	11.442	44	Yapı Kredi Yatırım	12.615	48
Bank of America	6.955	26	Ziraat Yatırım	5.059	19
Teb Yatırım	1.860	7	Tera Yatırım	1.272	5
İş Yatırım	1.270	5	Gedik Yatırım	1.069	4
Phillip Capital	912	4	Vakıf Yatırım	720	3
Diğer	3.870	15	Diğer	5.575	21
İlk 5 Kurum Alım Ağırlıklı					

Endeks - 30 Yakın Vade Aracı Kurum Dağılımı Tüm Vade					
Long			Short		
Kurum	Net Lot	Pay (%)	Kurum	Net Lot	Pay (%)
Teb Yatırım	67.949	63	İş Yatırım	52.608	48
Yapı Kredi Yatırım	9.295	9	Bank of America	15.629	14
İnfo Yatırım	6.027	6	HSBC Yatırım	12.605	12
Deniz Yatırım	5.960	6	Meksa Yatırım	4.895	5
Halk Yatırım	5.328	5	Ak Yatırım	4.250	4
Diğer	14.218	13	Diğer	18.772	17
İlk 5 Kurum Alım Ağırlıklı					

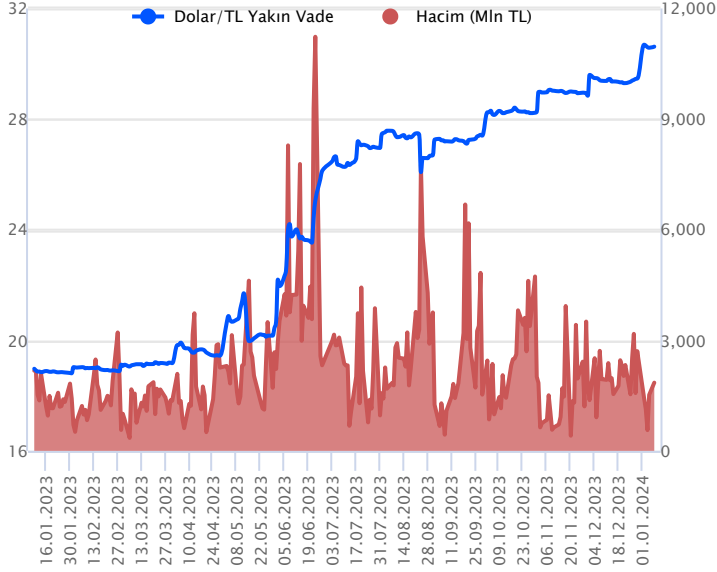


Fiyat (%) Açık Pozisyon (%) Yorum

Artış	Artış	Yükselişin devamlılığı için sinyal olarak kabul edilebilir.
Artış	Azalış	Yükselişin desteklenmediğini gösterir.
Azalış	Artış	Düşüşlerin devamlılığı için sinyal olarak kabul edilebilir.
Azalış	Azalış	Düşüşlerin desteklenmediğini gösterir.

Sözleşme Kodu	Vade Ayı	Uzlaşma Fiyatı	Önceki Uzlaşma Fiyatı	Değişim	Değişim Puan	Gün İçi Yüksek	Gün İçi Düşük	İşlem Miktarı	İşlem Hacim	Açık Pozisyon	Açık Pozisyon Değişimi	Vadeye Kalan Gün Sayısı	Takasbank Başlangıç Teminatı %
DÖVİZ KONTRATLARI													
F_EURTRY0124	31.01.2024	33.5864	33.6645	-0.23 %	-0.08	33.6860	33.3830	1,731	58,112,502	15,957	674	23	14
F_EURTRY0224	29.02.2024	34.6154	34.5688	0.13 %	0.05	34.6288	34.4968	430	14,863,592	1,529	67	52	14
F_EURUSD0124	31.01.2024	1.0981	1.1007	-0.24 %	0.00	1.1050	1.0944	1,979	64,643,058	19,917	-65	23	4
F_EURUSD0224	29.02.2024	1.0987	1.1010	-0.21 %	0.00	1.0994	1.0957	338	11,048,467	866	15	52	4
F_USDTRY0124	31.01.2024	30.6189	30.5800	0.13 %	0.04	30.6660	30.5634	60,481	1,849,910,207	897,734	-38,584	23	14
F_USDTRY0224	29.02.2024	31.5196	31.4761	0.14 %	0.04	31.5380	31.4425	39,208	1,235,544,783	333,793	25,320	52	14

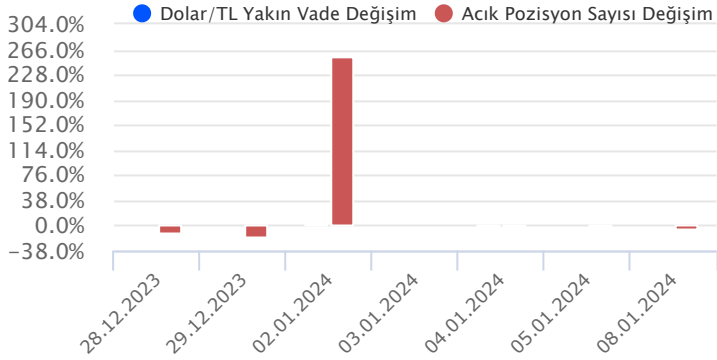
Dolar/TL Yakın Vadeli Kontratı



Ocak vadeli Dolar/TL sözleşmesi dün 30,5634 ile 30,6660 seviyeleri arasında dalgalanarak günü yüzde 0,13'lük yükselişle 30,6189 uzlaşma fiyatından tamamladı. Haftanın ilk işlem gününde veri akışı bakımından sakin seyirler takip edildi. Kur tarafında sakin seyirlerin izlendiği ve yataya yakın görünümünün etkili olduğu bir günü geride bıraktık. Yarın ise ABD'de dış ticaret dengesi dışında önemli bir veri akışı bulunmuyor. Hafta genelinde ise ABD'de enflasyon verileri, yurt içerisinde ise Moody's'in kredi notu değerlendirme raporu ve TCMB Başkanı Hafize Gaye Erkan'ın New York'ta yatırımcılar ile yapacağı toplantılar ön plana çıkacak. Bu görünüm altında Dolar/TL spot kuru, bu sabah saat 08:10 itibarıyla 29,93'lü seviyelerde bulunuyor. Dolar endeksi 102,19 civarında hareket ediyor. Gelişmekte olan ülke para birimleri ise dolar karşısında karışık görünüm sergiliyor.

Dolar/TL Yakın Vade Aracı Kurum Dağılımı Günlük Değişim					
Long			Short		
Kurum	Net Lot	Pay (%)	Kurum	Net Lot	Pay (%)
Akbank	23.500	50	Ak Yatırım	27.488	58
İş Yatırım	17.108	36	QNB Finans Yatırım	10.011	21
Bank of America	5.650	12	Yapı ve Kredi	7.300	15
İnfo Yatırım	631	1	Alternatif Yatırım	841	2
Strateji Menkul	400	1	Yatırım Finans	758	2
Diğer	179	0	Diğer	1.070	2
İlk 5 Kurum Alım Ağırlıklı					

Dolar/TL Yakın Vade Aracı Kurum Dağılımı Tüm Vade					
Long			Short		
Kurum	Net Lot	Pay (%)	Kurum	Net Lot	Pay (%)
Ak Yatırım	319.978	41	Akbank	367.682	47
Garanti BBVA	187.186	24	Finansbank	159.379	20
Deniz Yatırım	143.955	19	Bank of America	73.207	9
Oyak Yatırım	19.835	3	Garanti Bankası	46.500	6
İnfo Yatırım	11.809	2	İş Bankası	33.338	4
Diğer	96.467	12	Diğer	100.327	13
İlk 5 Kurum Alım Ağırlıklı					

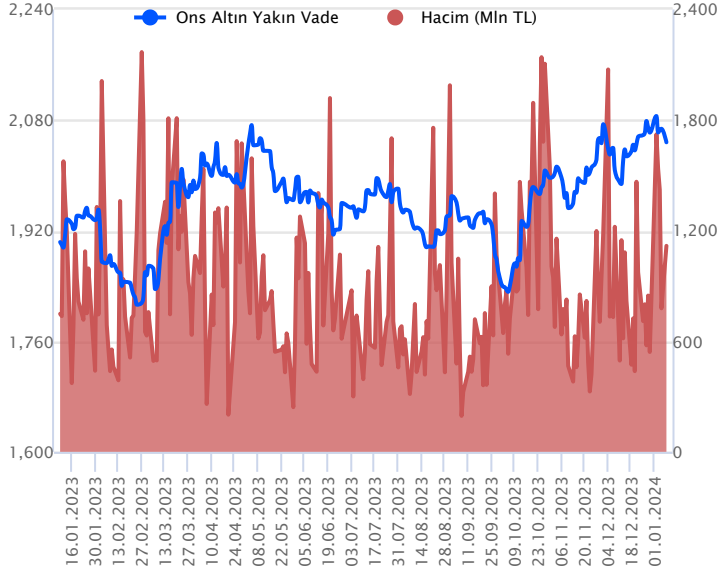


Fiyat (%) Açık Pozisyon (%) Yorum

Artış	Artış	Yükselişin devamlılığı için sinyal olarak kabul edilebilir.
Artış	Azalış	Yükselişin desteklenmediğini gösterir.
Azalış	Artış	Düşüşlerin devamlılığı için sinyal olarak kabul edilebilir.
Azalış	Azalış	Düşüşlerin desteklenmediğini gösterir.

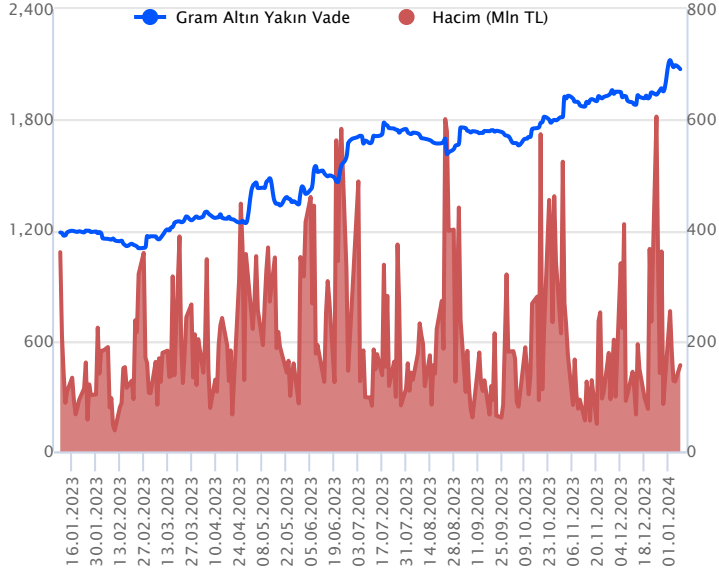
Sözleşme Kodu	Vade Ayı	Uzlaşma Fiyatı	Önceki Uzlaşma Fiyatı	Değişim	Değişim Puan	Gün İçi Yüksek	Gün İçi Düşük	İşlem Miktarı	İşlem Hacim	Açık Pozisyon	Açık Pozisyon Değişimi	Vadeye Kalan Gün Sayısı	Takasbank Başlangıç Teminatı %
ALTIN KONTRATLARI													
F_XAUTRYM0224	29.02.2024	2,073.600	2,095.950	-1.07 %	-22.35	2,084.400	2,060.600	75,357	155,957,661	938,928	-1,880	52	14
F_XAUTRYM0424	30.04.2024	2,235.820	2,263.110	-1.21 %	-27.29	2,253.200	2,220.790	22,746	50,756,700	70,291	768	113	14
F_XAUUSD0224	29.02.2024	2,049.250	2,076.050	-1.29 %	-26.80	2,055.000	2,036.850	18,345	1,117,470,720	51,659	7,587	52	8
F_XAUUSD0424	30.04.2024	2,068.400	2,097.150	-1.37 %	-28.75	2,074.000	2,057.750	699	43,001,218	1,534	104	113	8

ONS ALTIN Yakın Vadeli Kontratı



Şubat vadeli ons altın sözleşmesi dün 2036,85-2055,00\$ arasında seyrederek, günü yüzde 1,29 düşüyle 2049,25\$ uzlaşma fiyatından kapattı. Spot piyasada saat 08:00 itibariyle ons altın 2032\$ seviyesinde izleniyor. Sözleşmede görülen geri çekilme sebebiyle stratejimizi güncelliyoruz. Yeni stratejimiz 2043-2055\$ arasını nötr olarak izliyoruz. Sözleşme için 2055\$ direnç noktası olarak görülmektedir. Bu direncin üzerinde kapanışların devamında yukarı yönlü hareketin devamı beklenebilir. Bu durumda sözleşme için 2034\$ stop seviyesi eklenerek 2096\$ seviyesi değerlendirilebilir. Geri çekilmelerde 2043\$ destek noktası olarak görülmektedir. Bu desteğin altında 2063\$ stop loss olmak koşuluyla 2002\$ seviyesi takip edilebilir. Atlanta Fed Başkanı yapmış olduğu açıklamasında, para politikasının sıkı kalma eğiliminin sürdüğünü belirtti. Bu hafta ABD'de enflasyon haftası ve perşembe günü verinin açıklanması bekleniyor. Enflasyon verisi öncesinde Fed üyelerinin konuşmaları izlenebilir. Dün ABD'de veri takvimi sakindi. Bugün için ABD'de kasım ayına yönelik dış ticaret dengesi açıklanacak. Sözleşmede olası oynaklığa karşı yatırımcıların aktif bir kar al/zarar durdur seviyesi belirleyerek hareket etmeleri daha sağlıklı olabilir.

GRAM ALTIN Yakın Vadeli Kontratı

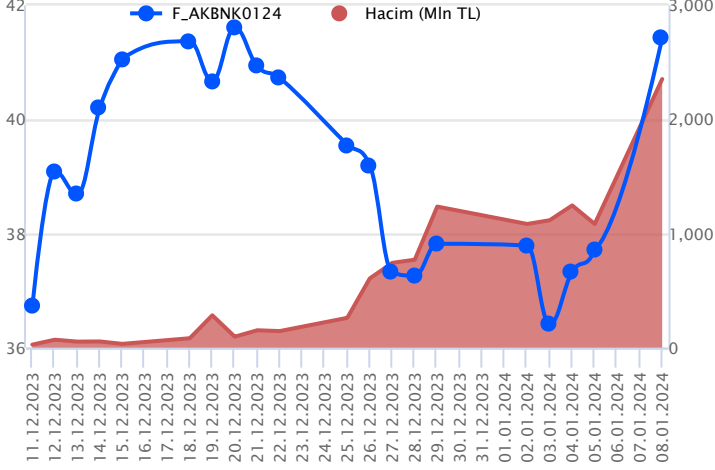


Şubat vadeli gram altın sözleşmesi dün 2060,60-2084,40 TL arasında dalgalanarak, günü yüzde 1,07 kayıpla 2073,60 TL uzlaşma fiyatından tamamladı. Spot piyasada saat 08:00 itibariyle gram altın 1956 TL, ons altın 2032\$ ve Dolar/TL kuru 29,93'lü seviyelerde işlem görüyor. Haftanın ilk işlem gününde veri takvimi sakindi. Aralık ayına yönelik Türkiye'de hazine nakit dengesi takip edildi. Aralık ayında 197 milyar lira açık verilirken, 2023 yılının tamamında 625,5 milyar lira açık gerçekleşmiş oldu. Cumhurbaşkanı Recep Tayyip Erdoğan'ın dün Ukrayna Devlet Başkanı ile telefon görüşmesi gerçekleştirdiği belirtildi. Görüşmede, Ukrayna-Rusya savaşı başta olmak üzere bölgesel ve küresel konuların ele alındığı söylendi. Cumhurbaşkanı, tahıl koridorunun yeniden yapılandırılarak işler hale gelmesinin önemli olduğunu ve bunun için diplomatik temasları sürdürdüğü ifade edildi. Bugün için yurt içinde açıklanacak önemli bir veri akışı bulunmamaktadır. ABD'de kasım ayı dış ticaret dengesi takip edilecek. Sözleşmede olası oynaklığa karşı yatırımcıların aktif bir kar al/zarar durdur seviyesi belirleyerek hareket etmeleri daha sağlıklı olabilir.

Sözleşme	Vade Ayı	Son Uzlaşma	Önceki Uzlaşma	Değişim %	Günün Düşüğü	Günün Yükselişi	İşlem Adedi	İşlem Hacmi
PAY VADELİ SÖZLEŞMELERİNDE EN FAZLA İŞLEM GÖRENLER								
F_AKBNK0124	31.01.2024	41.430	37.690	9.9 %	37.700	41.450	586,955	2,354,267,616
F_YKBNK0124	31.01.2024	22.550	20.530	9.8 %	20.580	22.580	1,001,111	2,190,406,662
F_ISCTR0124	31.01.2024	25.890	23.820	8.7 %	23.940	25.990	759,079	1,908,861,884

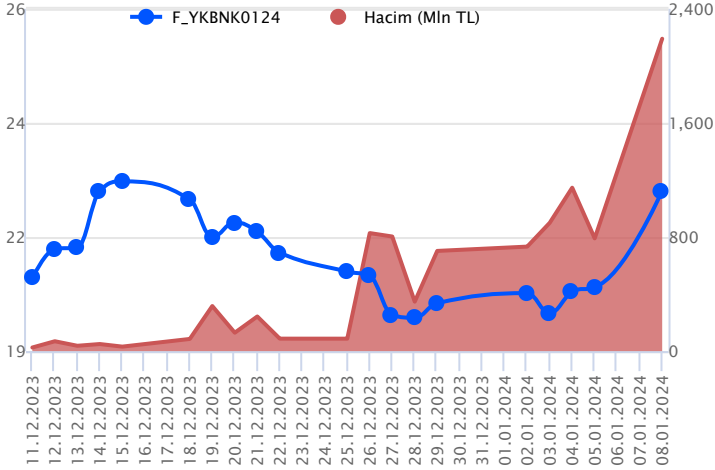
Pay vadeli sözleşmeleri, düşük teminatlarla yüksek tutarlı pozisyonlar almayı mümkün kılar. Pay vadeli sözleşmeleri ile ilgili daha detaylı bilgi almak için Gedik Yatırım VİOP Departmanı ile iletişime geçebilirsiniz.

F_AKBNK0124 Vadeli Kontratı



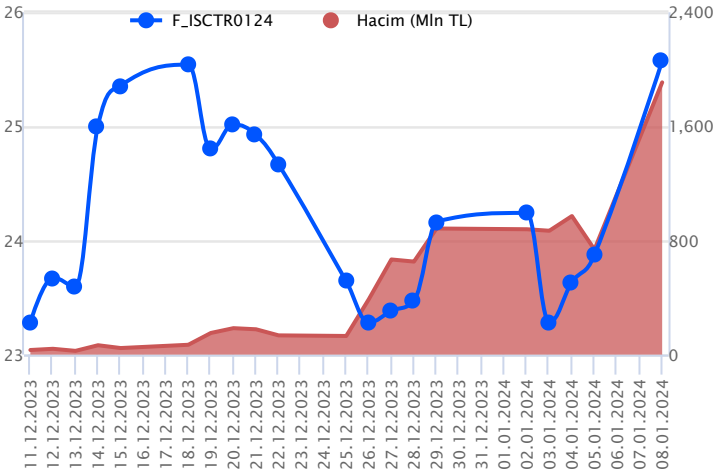
Bankacılık endeksinde %9'a yakın kazançlar öne çıkarken, Ocak vadeli AKBNK sözleşmesi 37,70 TL ve 41,45 TL seviyeleri arasında dalgalanarak günü 41,43 TL uzlaşma fiyatından %9,9'luk kazançla tamamladı. Ortalamaların bulunduğu bölgeden gelen alımların desteğiyle tüm zamanların zirvesinin yenilendiği sözleşmede 41,84 TL izlenen ilk direnç noktası olarak öne çıkmaktadır. Sözleşmede 41,85 TL seviyesinin üzerinde fiyatlamaların devamında 42,05 TL ve 42,26 TL takip edilecek diğer dirençlerdir. Olası realizasyonlarda ise 41,00 TL altı kapanışlar izlenebilir. Bu koşulun sağlanması durumunda 40,80 TL ve 40,60 TL seviyeleri gündeme gelecektir. Son dönemde yaşanan volatilité sebebiyle alınacak pozisyonlarda temkinli olunması aktif bir stop-loss stratejisine bağlı kalınması faydalı olacaktır.

F_YKBNK0124 Vadeli Kontratı



Ocak vadeli YKBNK pay sözleşmesi 20,58 TL ile 22,58 TL seviyeleri arasında yukarı yönlü bir seyir izleyerek dün günü %9,8 oranında değer kazanımıyla 22,55 TL uzlaşma fiyatından tamamladı. Yurt dışı kökenli bir kurum tarafından bankacılık sektörüne ilişkin yayınlanan olumlu rapor sonrasında bankacılık sektöründe güçlü yükselişler kaydedildi. Dünkü güçlü yükselişlerin ardından olası kâr realizasyonlarına ve kısa vadede artış kaydedebilecek volatilitéye karşı dikkatli olunmalıdır. Güçlü yükselişler sonrasında aktif bir kâr al / zarar kes stratejisine bağlı hareket edilmeli ve sert fiyat hareketlerine karşı hazırlıklı olunmalıdır. YKBNK pay sözleşmesinde 22,18 TL üzerindeki seyir korunması ve yükseliş eğiliminin devamında 22,90 – 23,10 aralığı pivot direnç bölgesi olup, bu bölge aşılabılırsa 23,50 – 24,00 TL bandına doğru yükselişler etkisini sürdürebilir. Güçlü yükselişler sonrası yaşanabilecek olası kâr satışlarında ise 22,18 TL altında 21,75 – 21,49 – 21,16 ve 20,90 TL seviyelerine doğru geri çekilmeler gündeme gelebilir.

F_ISCTR0124 Vadeli Kontratı



Endeks performansına göre dün yaşanan yükselişte bankacılık sektöründe ayrışma yaşanırken, Aralık vadeli ISCTR sözleşmesi 23,94 TL ve 25,99 TL seviyeleri arasında dalgalanarak 25,89 TL uzlaşma fiyatından günü tamamladı. Yüksek volatilitenin kaydedildiği sözleşmede 25,62 TL üzerinde fiyatlamaların devamında ivmenin artış kaydedeceği görülmektedir. Yükselişlerde sırasıyla 26,16 TL - 26,28 TL ve 26,50 TL takip edilecek direnç seviyeleri konumdadır. Ancak yaşanan sert yükselişin ardından yüksek volatilitenin yaşandığı sözleşmede geri çekilmelerde 25,25 TL – 25,00 TL ve 24,85 TL söz konusu olacak desteklerdir. Sektör genelinde yaşanan volatilité nedeniyle alınacak pozisyonlarda temkinli olunması aktif bir stop-loss stratejisine bağlı kalınması faydalı olacaktır.

Dayanak Varlıkların Teknik Göstergeler Görünümleri

20 Gün Ortalama/Fiyat Kesişmesi (YUKARI)

GARAN
AKSEN
SISE
ARCLK
HALKB

Güç Göstergeleri Olumlu

RSI ve Momentum göstergelerine göre olumlu olanlar

50 Gün Ortalama/Fiyat Kesişmesi (YUKARI)

PETKM
SAHOL
MGROS
ECILC

MACD

EKGYO	GÜÇLÜ AL
KCHOL	GÜÇLÜ AL
XPD/USD	GÜÇLÜ SAT
BIMAS	ZAYIF AL
ISCTR	ZAYIF AL

20/50 Gün Ortalama Kesişmesi (YUKARI)

KCHOL

Para Girişi Olan Dayanak Varlıklar

	Kapanış	İşlem Hacmi (Mln TL)
XU030	8,463.73	72,112.73147
XSD25	10,225.51	52,777.80934
X10XB	10,241.63	27,502.74545
XLBNK	8,459.39	27,399.32144
ISCTR	25.30	7,405.69675

Yüksek Hacimliler

	İşlem Hacmi (Mln TL)
XU030	72,112.73
XSD25	52,777.81
X10XB	27,502.75
XLBNK	27,399.32
ISCTR	7,405.70

20 Gün Ortalama/Fiyat Kesişmesi (AŞAĞI)

Güç Göstergeleri Zayıf

SKBNK
ISGYO
SASA
HEKTS

RSI ve Momentum göstergelerine göre zayıf olanlar

50 Gün Ortalama/Fiyat Kesişmesi (AŞAĞI)

Bu şartları sağlayan dayanak varlık bulunmamaktadır.

Göstergeleri Dipte Olanlar

HEKTS
TUPRS

CCI, RSI, Stochastics, Williams' %R, MFI ve DX göstergelerinin ortalaması en düşük olanlar

20/50 Gün Ortalama Kesişmesi (AŞAĞI)

Bu şartları sağlayan dayanak varlık bulunmamaktadır.

Para Çıkışı Olan Dayanak Varlıklar

	Kapanış	İşlem Hacmi (Mln TL)
TUPRS	140.00	5,168.53
TOASO	220.40	892.82
KOZAA	42.96	493.62

Dayanak Varlıkların Teknik Gösterge Konumları

Kod	5 Günlük H.O	10 Günlük H.O	20 Günlük H.O	50 Günlük H.O	RSI	StochS	MACD	CCI
AEFES	SATIM	SATIM	ALIM	ALIM	SATIM	ALIM	SATIM	SATIM
AKBNK	ALIM	ALIM	ALIM	ALIM	ALIM	SATIM	SATIM	ALIM
AKSEN	ALIM	ALIM	ALIM	SATIM	ALIM	SATIM	ALIM	ALIM
ALARK	ALIM	ALIM	ALIM	SATIM	ALIM	SATIM	ALIM	ALIM
ARCLK	ALIM	ALIM	ALIM	SATIM	ALIM	SATIM	ALIM	ALIM
ASELS	ALIM	ALIM	ALIM	ALIM	ALIM	SATIM	ALIM	ALIM
ASTOR	ALIM	ALIM	ALIM	SATIM	ALIM	ALIM	ALIM	SATIM
BIMAS	ALIM	ALIM	ALIM	ALIM	ALIM	SATIM	ALIM	ALIM
CNH/TRY	ALIM	ALIM	ALIM	ALIM	ALIM	ALIM	ALIM	SATIM
DOHOL	ALIM	ALIM	ALIM	SATIM	ALIM	SATIM	ALIM	ALIM
ECILC	ALIM	ALIM	ALIM	ALIM	ALIM	SATIM	SATIM	ALIM
EKGYO	ALIM	ALIM	ALIM	ALIM	ALIM	SATIM	ALIM	ALIM
ENJSA	ALIM	ALIM	ALIM	ALIM	ALIM	SATIM	ALIM	ALIM
ENKAI	ALIM	ALIM	ALIM	ALIM	ALIM	SATIM	SATIM	ALIM
EREGL	ALIM	ALIM	ALIM	ALIM	ALIM	SATIM	ALIM	ALIM
EUR/TRY	ALIM	ALIM	ALIM	ALIM	ALIM	SATIM	SATIM	SATIM
EUR/USD	SATIM	SATIM	ALIM	ALIM	SATIM	SATIM	SATIM	ALIM
FROTO	ALIM	ALIM	ALIM	SATIM	ALIM	SATIM	ALIM	ALIM
GARAN	ALIM	ALIM	ALIM	ALIM	ALIM	SATIM	SATIM	ALIM
GBP/USD	ALIM	ALIM	ALIM	ALIM	ALIM	SATIM	SATIM	ALIM
GUBRF	SATIM	SATIM	SATIM	SATIM	ALIM	ALIM	SATIM	ALIM
HALKB	ALIM	ALIM	ALIM	SATIM	ALIM	SATIM	ALIM	ALIM
HEKTS	SATIM	SATIM	SATIM	SATIM	SATIM	ALIM	SATIM	SATIM
ISCTR	ALIM	ALIM	ALIM	ALIM	ALIM	SATIM	ALIM	ALIM
ISGYO	ALIM	SATIM	SATIM	SATIM	ALIM	SATIM	SATIM	ALIM
KARSN	ALIM	ALIM	ALIM	SATIM	ALIM	SATIM	ALIM	ALIM
KCHOL	ALIM	ALIM	ALIM	ALIM	ALIM	SATIM	SATIM	ALIM
KONTR	ALIM	ALIM	ALIM	ALIM	ALIM	ALIM	ALIM	SATIM
KOZAA	ALIM	ALIM	SATIM	SATIM	ALIM	SATIM	ALIM	ALIM
KOZAL	ALIM	ALIM	SATIM	SATIM	ALIM	SATIM	ALIM	ALIM
KRDMD	ALIM	ALIM	ALIM	ALIM	ALIM	SATIM	ALIM	ALIM
MGROS	ALIM	ALIM	ALIM	ALIM	ALIM	SATIM	SATIM	ALIM
ODAS	ALIM	ALIM	SATIM	SATIM	ALIM	SATIM	ALIM	ALIM
OYAKC	ALIM	ALIM	ALIM	SATIM	ALIM	SATIM	ALIM	ALIM
PETKM	ALIM	ALIM	ALIM	ALIM	ALIM	SATIM	ALIM	ALIM
PGSUS	ALIM	ALIM	ALIM	ALIM	ALIM	SATIM	ALIM	ALIM
RUB/TRY	ALIM	ALIM	ALIM	ALIM	ALIM	SATIM	SATIM	ALIM
SAHOL	ALIM	ALIM	ALIM	ALIM	ALIM	SATIM	SATIM	ALIM
SASA	ALIM	SATIM	SATIM	SATIM	ALIM	SATIM	SATIM	ALIM
SISE	ALIM	ALIM	ALIM	ALIM	ALIM	SATIM	ALIM	ALIM
SKBNK	ALIM	SATIM	SATIM	SATIM	ALIM	SATIM	SATIM	ALIM
SOKM	ALIM	ALIM	ALIM	SATIM	ALIM	SATIM	ALIM	ALIM
TAVHL	ALIM	ALIM	ALIM	ALIM	ALIM	NÖTR	ALIM	ALIM
TCELL	ALIM	ALIM	ALIM	ALIM	ALIM	SATIM	ALIM	ALIM
THYAO	ALIM	ALIM	ALIM	ALIM	ALIM	SATIM	ALIM	ALIM
TKFEN	ALIM	ALIM	SATIM	SATIM	ALIM	SATIM	ALIM	ALIM
TOASO	ALIM	ALIM	ALIM	SATIM	ALIM	SATIM	ALIM	ALIM
TSKB	ALIM	ALIM	ALIM	ALIM	ALIM	ALIM	ALIM	ALIM
TTKOM	ALIM	ALIM	ALIM	ALIM	ALIM	ALIM	ALIM	ALIM
TUPRS	SATIM	SATIM	SATIM	SATIM	SATIM	SATIM	SATIM	SATIM
USD/TRY	ALIM	ALIM	ALIM	ALIM	ALIM	ALIM	ALIM	SATIM
VAKBN	ALIM	ALIM	ALIM	ALIM	ALIM	SATIM	ALIM	ALIM
VESTL	ALIM	ALIM	SATIM	SATIM	ALIM	SATIM	SATIM	ALIM
X10XB	ALIM	ALIM	ALIM	SATIM	ALIM	SATIM	ALIM	ALIM
XAU/TRY	ALIM	ALIM	ALIM	ALIM	SATIM	ALIM	ALIM	SATIM
XAU/USD	SATIM	SATIM	SATIM	ALIM	SATIM	SATIM	SATIM	SATIM
XLBNK	ALIM	ALIM	ALIM	ALIM	ALIM	SATIM	SATIM	ALIM
XSD25	ALIM	ALIM	ALIM	ALIM	ALIM	SATIM	ALIM	ALIM
XU030	ALIM	ALIM	ALIM	ALIM	ALIM	SATIM	ALIM	ALIM
YKBNK	ALIM	ALIM	ALIM	ALIM	ALIM	SATIM	SATIM	ALIM

Kod	Destek 3	Destek 2	Destek 1	Kapanış	Pivot	Direnç 1	Direnç 2	Direnç 3
	DESTEKLER				DİRENÇLER			
F_AEFES0124	128.80	131.08	132.43	133.78	134.71	136.06	138.34	139.69
F_AEFES0224	134.65	136.08	137.04	138.00	138.47	139.43	140.86	141.82
F_AKBNK0124	35.19	36.44	38.94	41.43	40.19	42.69	43.94	46.44
F_AKBNK0224	36.55	37.76	40.20	42.63	41.41	43.85	45.06	47.50
F_AKSEN0124	29.49	30.15	31.28	32.42	31.94	33.07	33.73	34.86
F_AKSEN0224	30.90	31.44	32.43	33.43	32.97	33.96	34.50	35.49
F_ALARK0124	90.94	92.19	93.72	95.24	94.97	96.50	97.75	99.28
F_ALARK0224	94.82	95.79	97.16	98.53	98.13	99.50	100.47	101.84
F_ARCLK0124	127.28	129.18	132.26	135.34	134.16	137.24	139.14	142.22
F_ARCLK0224	132.85	134.31	137.25	140.18	138.71	141.65	143.11	146.05
F_ASELS0124	47.34	47.91	48.31	48.71	48.88	49.28	49.85	50.25
F_ASELS0224	49.03	49.55	49.92	50.28	50.44	50.81	51.33	51.70
F_ASTOR0124	97.34	99.80	101.14	102.49	103.60	104.94	107.40	108.74
F_ASTOR0224	100.96	103.28	104.47	105.65	106.79	107.98	110.30	111.49
F_BIMAS0124	304.24	309.22	317.46	325.69	322.44	330.68	335.66	343.90
F_BIMAS0224	316.93	321.13	328.20	335.27	332.40	339.47	343.67	350.74
F_CNHTRY0224	4.37	4.37	4.37	4.37	4.37	4.37	4.37	4.37
F_DOHOL0124	11.91	12.01	12.15	12.28	12.25	12.39	12.49	12.63
F_DOHOL0224	12.32	12.43	12.52	12.62	12.63	12.72	12.83	12.92
F_ECILC0124	43.42	44.36	45.61	46.85	46.55	47.80	48.74	49.99
F_ECILC0224	45.13	45.96	47.13	48.30	47.96	49.13	49.96	51.13
F_EKGYO0124	7.57	7.69	7.93	8.16	8.05	8.29	8.41	8.65
F_EKGYO0224	7.85	7.97	8.19	8.41	8.31	8.53	8.65	8.87
F_ENJSA0124	46.05	46.61	47.55	48.50	48.11	49.05	49.61	50.55
F_ENJSA0224	48.17	48.59	49.33	50.08	49.75	50.49	50.91	51.65
F_ENKAI0124	33.45	33.76	34.20	34.65	34.51	34.95	35.26	35.70
F_ENKAI0224	34.97	35.21	35.48	35.74	35.72	35.99	36.23	36.50
F_EREGL0124	43.28	43.56	44.01	44.47	44.29	44.74	45.02	45.47
F_EREGL0224	44.73	45.01	45.48	45.96	45.76	46.23	46.51	46.98
F_EURTRY0124	33.12	33.25	33.43	33.60	33.56	33.73	33.86	34.03
F_EURTRY0224	34.40	34.45	34.54	34.62	34.58	34.67	34.71	34.80
F_EURUSD0124	1.08	1.09	1.09	1.10	1.10	1.10	1.11	1.11
F_EURUSD0224	1.09	1.09	1.10	1.10	1.10	1.10	1.10	1.10
F_FROTO0124	758.53	768.77	779.41	790.05	789.65	800.29	810.53	821.17
F_FROTO0224	787.60	797.19	806.30	815.42	815.89	825.00	834.59	843.70
F_GARAN0124	55.55	57.40	60.45	63.50	62.30	65.35	67.20	70.25
F_GARAN0224	57.11	59.05	62.27	65.48	64.21	67.43	69.37	72.59
F_GBPUSD0124	1.27	1.27	1.27	1.27	1.27	1.27	1.27	1.28
F_GBPUSD0224	1.27	1.27	1.27	1.27	1.27	1.27	1.27	1.27
F_GUBRF0124	143.66	147.86	151.80	155.73	156.00	159.94	164.14	168.08
F_GUBRF0224	150.37	154.18	157.76	161.33	161.57	165.15	168.96	172.54
F_HALKB0124	12.01	12.26	12.55	12.85	12.80	13.09	13.34	13.63
F_HALKB0224	12.41	12.67	12.96	13.26	13.22	13.51	13.77	14.06
F_HEKTS0124	19.44	19.73	19.88	20.03	20.17	20.32	20.61	20.76
F_HEKTS0224	20.27	20.50	20.63	20.76	20.86	20.99	21.22	21.35
F_ISCTR0124	22.51	23.22	24.56	25.89	25.27	26.61	27.32	28.66
F_ISCTR0224	23.49	24.16	25.41	26.65	26.08	27.33	28.00	29.25
F_ISGYO0124	15.79	16.13	16.45	16.78	16.79	17.11	17.45	17.77
F_ISGYO0224	16.29	16.64	16.97	17.29	17.32	17.65	18.00	18.33
F_KARSN0124	8.88	8.98	9.11	9.25	9.21	9.34	9.44	9.57
F_KARSN0224	9.20	9.33	9.44	9.55	9.57	9.68	9.81	9.92
F_KCHOL0124	141.12	143.17	146.09	149.00	148.14	151.06	153.11	156.03
F_KCHOL0224	147.38	149.05	151.65	154.24	153.32	155.92	157.59	160.19
F_KONTR0124	222.90	230.19	236.00	241.80	243.29	249.10	256.39	262.20
F_KONTR0224	229.95	237.24	243.20	249.15	250.49	256.45	263.74	269.70
F_KOZAA0124	43.19	43.54	43.84	44.15	44.19	44.49	44.84	45.14
F_KOZAA0224	44.74	45.08	45.32	45.57	45.66	45.90	46.24	46.48
F_KOZAL0124	19.72	19.90	20.12	20.34	20.30	20.52	20.70	20.92
F_KOZAL0224	20.10	20.38	20.64	20.90	20.92	21.18	21.46	21.72
F_KRDMD0124	25.00	25.31	25.73	26.15	26.04	26.46	26.77	27.19
F_KRDMD0224	25.82	26.10	26.53	26.95	26.81	27.24	27.52	27.95
F_MGROS0124	341.40	347.54	355.61	363.67	361.75	369.82	375.96	384.03
F_MGROS0224	352.77	359.02	366.51	374.01	372.76	380.25	386.50	393.99
F_ODAS0124	8.18	8.37	8.56	8.75	8.75	8.94	9.13	9.32
F_ODAS0224	7.78	8.31	8.68	9.05	9.21	9.58	10.11	10.48
F_OYAKC0124	55.50	57.15	58.12	59.10	59.77	60.74	62.39	63.36

Kod	Destek 3	Destek 2	Destek 1	Kapanış	Pivot	Direnç 1	Direnç 2	Direnç 3
DESTEKLER				DİRENÇLER				
F_OYAKC0224	57.40	58.92	59.86	60.80	61.38	62.32	63.84	64.78
F_PETKM0124	19.39	19.70	20.28	20.87	20.59	21.17	21.48	22.06
F_PETKM0224	20.18	20.46	20.99	21.51	21.27	21.80	22.08	22.61
F_PGSUS0124	701.13	711.27	721.73	732.20	731.87	742.33	752.47	762.93
F_PGSUS0224	724.97	734.49	744.86	755.24	754.38	764.75	774.27	784.64
F_SAHOL0124	60.08	60.90	62.37	63.85	63.19	64.66	65.48	66.95
F_SAHOL0224	62.34	63.09	64.48	65.87	65.23	66.62	67.37	68.76
F_SASA0124	36.78	37.09	37.49	37.89	37.80	38.20	38.51	38.91
F_SASA0224	38.00	38.32	38.69	39.06	39.01	39.38	39.70	40.07
F_SISE0124	45.93	46.62	47.83	49.04	48.52	49.73	50.42	51.63
F_SISE0224	47.55	48.19	49.44	50.68	50.08	51.33	51.97	53.22
F_SKBNK0124	4.09	4.21	4.42	4.64	4.54	4.75	4.87	5.08
F_SKBNK0224	4.24	4.35	4.57	4.78	4.68	4.90	5.01	5.23
F_SOKM0124	53.62	54.40	55.33	56.25	56.11	57.04	57.82	58.75
F_SOKM0224	56.29	56.82	57.51	58.20	58.04	58.73	59.26	59.95
F_TAVHL0124	114.75	115.49	116.60	117.72	117.34	118.45	119.19	120.30
F_TAVHL0224	118.74	119.29	120.20	121.10	120.75	121.66	122.21	123.12
F_TCELL0124	61.34	61.86	62.85	63.84	63.37	64.36	64.88	65.87
F_TCELL0224	63.48	63.97	64.91	65.84	65.40	66.34	66.83	67.77
F_THYAO0124	238.78	241.29	245.06	248.83	247.57	251.34	253.85	257.62
F_THYAO0224	246.81	249.41	252.81	256.22	255.41	258.81	261.41	264.81
F_TKFEN0124	36.88	37.32	37.86	38.40	38.30	38.84	39.28	39.82
F_TKFEN0224	38.28	38.70	39.17	39.65	39.59	40.06	40.48	40.95
F_TOASO0124	218.76	221.71	223.96	226.22	226.91	229.16	232.11	234.36
F_TOASO0224	225.91	228.97	231.15	233.34	234.21	236.39	239.45	241.63
F_TSKB0124	7.09	7.20	7.38	7.57	7.49	7.67	7.78	7.96
F_TSKB0224	7.26	7.38	7.59	7.80	7.71	7.92	8.04	8.25
F_TTKOM0124	26.12	26.52	26.90	27.27	27.30	27.68	28.08	28.46
F_TTKOM0224	27.22	27.55	27.89	28.24	28.22	28.56	28.89	29.23
F_TUPRS0124	136.96	138.48	140.87	143.26	142.39	144.78	146.30	148.69
F_TUPRS0224	142.38	143.82	146.01	148.19	147.45	149.64	151.08	153.27
F_USDTRY0124	30.46	30.51	30.57	30.62	30.62	30.67	30.72	30.77
F_USDTRY0224	31.37	31.41	31.47	31.53	31.50	31.56	31.60	31.66
F_VAKBN0124	14.03	14.34	14.81	15.29	15.12	15.59	15.90	16.37
F_VAKBN0224	14.45	14.77	15.25	15.73	15.57	16.05	16.37	16.85
F_VESTL0124	47.54	48.06	48.60	49.14	49.12	49.66	50.18	50.72
F_VESTL0224	48.25	48.88	49.77	50.66	50.40	51.29	51.92	52.81
F_X10XB0224	10,657.25	10,694.25	10,712.75	10,731.25	10,749.75	10,768.25	10,805.25	10,823.75
F_X10XB0424	11,293.42	11,306.83	11,318.42	11,330.00	11,331.83	11,343.42	11,356.83	11,368.42
F_XAUTRYM0224	2,037.61	2,049.10	2,061.41	2,073.71	2,072.90	2,085.21	2,096.70	2,109.01
F_XAUTRYM0424	2,188.27	2,204.53	2,220.68	2,236.83	2,236.94	2,253.09	2,269.35	2,285.50
F_XAUUSD0224	2,019.95	2,028.40	2,038.10	2,047.80	2,046.55	2,056.25	2,064.70	2,074.40
F_XAUUSD0424	2,043.18	2,050.47	2,059.43	2,068.40	2,066.72	2,075.68	2,082.97	2,091.93
F_XLBNK0224	7,786.33	8,013.17	8,466.58	8,920.00	8,693.42	9,146.83	9,373.67	9,827.08
F_XLBNK0424	8,273.17	8,453.33	8,813.67	9,174.00	8,993.83	9,354.17	9,534.33	9,894.67
F_XU0300224	8,508.75	8,597.25	8,769.25	8,941.25	8,857.75	9,029.75	9,118.25	9,290.25
F_XU0300424	8,903.92	8,994.58	9,164.42	9,334.25	9,255.08	9,424.92	9,515.58	9,685.42
F_YKBNK0124	19.24	19.91	21.24	22.57	21.91	23.24	23.91	25.24
F_YKBNK0224	19.28	20.10	21.66	23.23	22.48	24.04	24.86	26.42

**Gedik Yatırım Menkul Değerler A.Ş. - Yatırım Danışmanlığı Birimi**

Ünvan : Gedik Yatırım Menkul Değerler A.Ş.

Adres : Altayçeşme Mah. Çamlı Sok. Ofis Park Maltepe No:21/4 Kat:10-11-12 Maltepe/İstanbul

Tel : (0216) 453 0053

E-Posta : vadeli@gedik.com

***Gedik Yatırım VİOP Bülteni, Genel Yatırım Tavsiyesi Kapsamında Yatırım Danışmanlığı Birimi Tarafından Hazırlanmaktadır.**

YASAL UYARI

Burada yer alan bilgiler Gedik Yatırım tarafından bilgilendirme amacıyla hazırlanmıştır. Yatırım sinyal, bilgi, yorum ve tavsiyeleri yatırım danışmanlığı kapsamında değildir. Yatırım danışmanlığı hizmeti; aracı kurumlar, portföy yönetim şirketleri, mevduat kabul etmeyen bankalar ile müşteri arasında imzalanacak yatırım danışmanlığı sözleşmesi çerçevesinde sunulmaktadır. Burada yer alan sinyal, yorum ve tavsiyeler, herhangi bir yatırım aracının alım satım önerisi ya da getiri vaadi olarak yorumlanmamalıdır. Bu görüşler mali durumunuz ile risk ve getiri tercihlerinize uygun olmayabilir ve sadece burada yer alan bilgilere ve sinyallere dayanarak yatırım kararı verilmesi beklentilerinize uygun sonuçlar doğurmayabilir. Burada yer alan sinyaller, fiyatlar, veriler ve bilgilerin tam ve doğru olduğu garanti edilemez; içerik, haber verilmeksizin değiştirilebilir. Tüm sinyal ve veriler, Gedik Yatırım tarafından güvenilir olduğuna inanılan kaynaklardan alınmıştır. Bu sinyal ve kaynakların kullanılması nedeni ile ortaya çıkabilecek hatalardan ve zararlardan Gedik Yatırım sorumlu değildir.

Genel Müdürlük

Altayçeşme Mah. Çamlı Sok. Ofis Park Maltepe No:21/4 Kat:10-11-12 Maltepe/İstanbul/Türkiye Tel: (0216) 453 00 00 (pbx) Faks: (0216) 377 11 36

Alanya

Şekerhane Mah. Atatürk Cad.(Hancı Pastanesi Üstü) Balta İş Hanı 1100 Sok. Dış Kapı No : 9 İç Kapı No : 206 Alanya - Antalya Tel: (0242) 519 23 17 (pbx) Faks: (0242) 513 93 81

Adana-Seyhan

Çınarlı Mah. Ziyapaşa Bulvarı No: 78 Güneş Ziyapaşa İş Merkezi Kat :5 No :504 Seyhan/ADANA Tel: (0322) 355 03 50 (pbx) Faks: (0322) 290 35 26

Afyon

Dumlupınar Mahallesi Süleyman Gönçer Caddesi No: 8 ATSO İş Merkezi Kat: 3 İç Kapı No: 7 Merkez - AFYONKARAHİSAR Tel: (0272) 999 14 09 (pbx) Faks:

Ankara - Çankaya

Simon Bolivar Cad. No: 8/6 Çankaya/ANKARA Tel: (0312) 438 27 00 (pbx) Faks: (0312) 438 27 47

Ankara - Kızılay

Mustafa Kemal Mah. 2157 Sk. Dış Kapı No : 2 İç Kapı No : 11 Çankaya/ ANKARA Tel: (0312) 232 09 49 (pbx) Faks: (0312) 232 09 49

Antalya

Elmalı Mah. Cumhuriyet Cad. Dış Kapı No : 40 Gültekin İşhanı Kat: 3 İç Kapı No : 301 Muratpaşa / ANTALYA Tel: (0242) 248 35 20 (pbx) Faks: (0242) 244 29 10

Aydın

Hasanefendi-Ramazan Paşa Mah. İstiklal Cad. Dış Kapı No : 23 İç Kapı No : 1 Efeler/AYDIN Tel: (0256) 999 17 87 (pbx) Faks:

Aydın - Kuşadası

Türkmen mah. Atatürk Bulvarı Belvü Sitesi C Blok Kat 2 Daire 3 Kuşadası /AYDIN Tel: (0256) 618 44 77 (pbx) Faks: (0256) 618 44 91

Aydın - Nazilli

Altıntaş Mah. İstasyon Bulvarı No:19 Kat:4 Daire:12 Nazilli / AYDIN Tel: (0256) 314 15 98 (pbx) Faks: (0256) 315 88 52

Bağdat Caddesi Private

Caddebostan Mah. Kantarcı Rıza Sk. Dış Kapı No:1 K:4 İç Kapı No:8 Kadıköy / İSTANBUL Tel: (0216) 453 01 05 (pbx) Faks: (0216) 411 23 54

Balıkesir

Eski Kuyumcular Mah. Anafartalar Cad. Acarlar İş Merkezi Dış Kapı No : 23 İç Kapı No : 1 Karesi - BALIKESİR Tel: (0266) 999 12 40 (pbx) Faks:

Bandırma

Dere Mah. Ordu Cad. Kapı No:3 İç Kapı No:2 Bandırma/ BALIKESİR Tel: (0226) 999 10 75 (pbx) Faks:

Bodrum

Taşyaka Mah. Ölüdeniz (TSY) Cad. No : 21 İç Kapı No : 3 Fethiye / Muğla Tel: (0252) 319 54 80 (pbx) Faks:

Bursa

İhsaniye Mah. İlnur Sok. Dış Kapı No: 1D İç Kapı No: 8 Nilüfer/Bursa Tel: (0224) 220 51 50 (pbx) Faks: (0224) 220 50 99

Bursa - Nilüfer

Odunluk Mah. Liman Cad. No:7 Nilüfer / BURSA Tel: (0224) 453 22 30 (pbx) Faks: (0224) 451 79 66

Çanakkale

Kemalpaşa Mah. Şair Ece Ayhan Meydanı Dış Kapı No: 22 Kat: 2 İç Kapı No:2 Merkez / ÇANAKKALE Tel: (0286) 999 17 02 (pbx) Faks:

Çorlu

Zafer Mah. Cumhuriyet Bulvarı Dış Kapı No:9T1 İç Kapı No:114 Çorlu TEKİRDAĞ Tel: (0282) 888 96 20 (pbx) Faks:

Çorum - Merkez

Yavruturna Mah. 1. Maliye Sok. No: 1 Kat: 4 D: 22 Çorum Tel: (0364) 211 11 45 (pbx) Faks: (0364) 201 05 63

Denizli - Merkez

Saraylar Mah. İkinci Ticari Yol Sok.No:24 Kat:4 D:8 DENİZLİ Tel: (0258) 263 80 15 (pbx) Faks: (0258) 241 91 01

Edirne - Merkez

İstasyon Mah. Hakim Çağlar Işık Cad. Dış Kapı No : 1 İç Kapı No : 30 Merkez / Edirne Tel: (0284) 212 25 30 (pbx) Faks: (0284) 213 37 78

Elazığ - Merkez

Cumhuriyet Mah. Beyzade Efendi Bulvarı Temizer Apt. NO:1/3 A Blok Merkez / Elazığ Tel: (0424) 234 57 40 (pbx) Faks:

Eskişehir - Merkez

Akarbaşı Mah. Atatürk Bulvarı No : 77 A Odunpazarı / ESKİŞEHİR Tel: (0222) 230 09 08 (pbx) Faks: (0222) 220 37 02

Etiler Private

Etiler Mah. Yıldız Çiçeği Sok. No:11 Beşiktaş/İstanbul Tel: (0212) 999 50 11 (pbx) Faks:

Gaziantep

İncili Pınar Mah. Nail Bilen Cad. Uğur Plaza Sitesi Uğur Plaza Blok No: 5 İç Kapı No: 35 Şehitkamil / Gaziantep Tel: (0342) 909 01 54 (pbx) Faks:

İstanbul - Ataşehir

Barbaros Mah. İhlamur Bulvarı Sarıcaç Sok. Ağaoğlu My Prestige No:1 D: 12-13 Ataşehir/ İSTANBUL Tel: (0216) 560 37 00 (pbx) Faks: (0216) 688 67 86

İstanbul - Bakırköy

Cevizlik Mah. Muhasebeci Sok. Neşe Han No: 1 Kat:3 Bakırköy/İSTANBUL Tel: (0212) 660 85 25 (pbx) Faks: (0212) 570 03 03

İstanbul - Kapalıçarşı

Kürkçüler Sk. No: 25 Eminönü/Kapalıçarşı/İSTANBUL Tel: (0212) 513 40 01 (pbx) Faks: (0212) 527 16 86

İstanbul - Maltepe

Bağlarbaşı Mah. Bağdat Caddesi. Gedik İş Merkezi A Blok No: 414 Kat: 2 Daire: 22 İSTANBUL Tel: (0216) 399 00 42 (pbx) Faks: (0216) 399 18 17

İstanbul - Şişli

Esentepe Mah. Büyükdere Cad. Dış Kapı N201 Loft Residence İç Kapı N 50 Şişli /İSTANBUL Tel: (0212) 385 42 00 (pbx) Faks: (0212) 283 92 80

İstanbul - Ümraniye

İnkılap Mah. Küçüksu Cad. Çeşminaz Sok. NO:2/7 Kat:3 Ümraniye Tel: (0216) 461 33 90 (pbx) Faks: (0216) 461 33 69

İzmir

Akdeniz Mah. Akdeniz Cad. Dış Kapı No : 1 İç Kapı No : 303 Konak / İZMİR Tel: (0232) 465 10 20 (pbx) Faks: (0232) 464 66 22

Karabük - Merkez

Bayır Mah. Menderes Cad. Çebioğlu Twin Towers B Blok Dış Kapı No :2 İç Kapı No : 107 Merkez / Karabük Tel: (0370) 502 15 90 (pbx) Faks: (0370) 502 15 93

Kayseri

Hunat Mah. Postalar Geçidi Sok. Ak Plaza Dış Kapı No :1 İç Kapı No : 206 Melikgazi - Kayseri Tel: (0352) 221 36 29 (pbx) Faks:

Kocaeli - Gebze

Hacı Halil Mah. Hükümet Cad. No: 95 Gebze/KOCAELİ Tel: (0262) 642 34 00 (pbx) Faks: (0262) 641 82 01

Kocaeli - İzmit Şubesi

Körfez Mahallesi Ankara Karayolu Cad. Dış Kapı No : 123/ 2 İç Kapı No : 9 İzmit / Kocaeli Tel: (0262) 999 18 14 (pbx) Faks: (0216) 377 11 36

Konya - Selçuklu

Beyazıt Mahallesi, Hüsnü Aşk Sok. Bezirci İş Merkezi Kat:4 D:403 Selçuklu / KONYA Tel: (0332) 238 59 60 (pbx) Faks: (0332) 238 59 75

Malatya - Battalgazi

Büyük Hüseyin Bey Mah. Atatürk Cad. Anadolu İş Merkezi K: 3 No: 23 D: 9-10-11 Battalgazi / MALATYA Tel: (0422) 325 62 67 (pbx) Faks: (0422) 322 23 72

Manisa - Merkez

Anafartalar Mah. Mustafa Kemal Paşa Cad. Kamil Mentş Apt. No: 34/1 MANİSA Tel: (0236) 239 42 98 (pbx) Faks: (0236) 239 43 02

Mersin - Akdeniz

Mahudiye Mah. Atatürk Cad. Adil Kanun İş Hanı Kat: 2 Akdeniz / MERSİN Tel: (0324) 238 18 18 (pbx) Faks: (0324) 231 22 52

Muğla - Fethiye

Babataş Mah. 774. Sok. No.2 Fethiye / Muğla Tel: (0252) 612 07 60 (pbx) Faks: (0252) 612 36 46

Ordu - Altınordu

Düz Mah. Yıldırım Cad. Dış Kapı No : 4 İç Kapı No : 503 Altınordu / ORDU Tel: (0452) 222 07 49 (pbx) Faks: (0452) 220 07 50

Sakarya - Adapazarı

Tiğçılar Mah. Yenicami Sok. Dış Kapı No:5 İç Kapı No: 201 Adapazarı- Sakarya Tel: (0264) 279 83 89 (pbx) Faks: (0264) 281 03 88

Samsun - İlkadım

Hançerli Mah. Dervişzade Sok. Albayrak İş Merkezi No :5 Kat:6 İç Kapı No :5 İlkadım /Samsun Tel: (0362) 431 63 43 (pbx) Faks: (0362) 431 33 89

Trabzon - Ortahisar

Kemerli Mah. K.Maraş Cad. Ticaret Mektep Sk. Ustaömeroğlu İş Merkezi No: 9/9 Ortahisar/TRABZON Tel: (0462) 326 09 97 (pbx) Faks: (0462) 326 38 67

Uşak - Merkez

İsmetpaşa Cad. No: 45 K: 2 Mavi Plaza UŞAK Tel: (0276) 227 27 44 (pbx) Faks: (0276) 227 27 37

Yeşilyurt Private Şube

Yeşilyurt Mah. Sipahioğlu Cad. No : 14 İç Kapı No : 5 Bakırköy / İSTANBUL Tel: (0000) 000 00 00 (pbx) Faks:

Yeşilyurt Private Şubesi

Yeşilyurt Mah. Sipahioğlu Cad. No : 14 İç Kapı No : 5 Bakırköy / İSTANBUL Tel: (0212) 999 98 95 (pbx) Faks:

Zonguldak - Ereğli

Müftü Mah. Eski Çarşı Eski Çarşı No:34 A Çarşı İş Merkezi 7 Kat:2 Ereğli Zonguldak Tel: (0372) 326 09 97 (pbx) Faks: (0372) 326 38 67