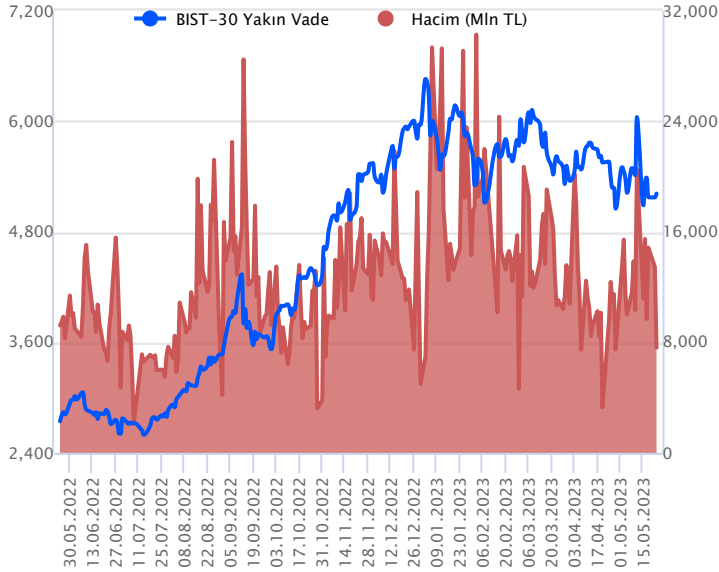


Sözleşme Kodu	Vade Ayı	Uzlaşma Fiyatı	Önceki Uzlaşma Fiyatı	Değişim	Değişim Puanı	Gün İçi Yüksek	Gün İçi Düşük	İşlem Miktarı	İşlem Hacim	Açık Pozisyon	Açık Pozisyon Değişimi	Vadeye Kalan Gün Sayısı	Takasbank Başlangıç Teminatı %
ENDEKS KONTRATLARI													
F_XU0300623	26.06.2023	5,218.75	5,154.50	1.25 %	64.25	5,239.00	5,105.00	146,783.00	7,610,637,865.00	305,703.00	4,341.00	34	15
F_XU0300823	31.08.2023	5,727.50	5,664.00	1.12 %	63.50	5,750.00	5,636.00	1,248.00	71,069,612.50	1,834.00	13.00	100	15

BIST 30 Yakın Vadeli Kontratı



Haziran vadeli endeks sözleşmesi yatay açılış sonrası dalgalı bir seyir izleyerek günü pozitif bölgede kapattı. 5.105 ile 5.239 seviyeleri arasında dalgalanan sözleşme günü %1,24 yükselişle 5.218,75 uzlaşma fiyatından tamamladı. Akşam seansı kapanışı uzlaşma fiyatının hafif altında 5.213,50 seviyesinde gerçekleşti. ABD tarafında borç tavanı konusunda görüşmeler devam etse de hala bir sonuç alınmaması piyasalarda baskı yaratıyor. ABD borsaları %1 in üstünde kayıplarla günü tamamlarken, bu sabah vadeli yataya yakın hafif alıcılı işlem görüyor. Avrupa endeksleri satıcılı açılışa işaret ederken, Asya piyasalarında düşüşler hakim. İç dinamiklerimizle hareket ettiğimiz piyasada güne volatil bir başlangıç yapmasını beklemekteyiz.

Kısa vadede, 5.000 bölgesi üstünde tutunmasını olumlu olarak değerlendirdiğimiz sözleşmede gün içi yükselişlerde 5.240 seviyesini takip ediyoruz. 5.240 direnci üstünde alımların devamı durumunda 5.322 ve 5.400 seviyeleri takip edilebilir. Tepkilerde 5.240 seviyesi yukarı yönde kırılmaması durumunda geri çekilmelerde 5.120 ilk destek olup altında 5.080 ve 5.000-5.010 bandı ön plana çıkabilir.

Endeks - 30 Yakın Vade Aracı Kurum Dağılımı Günlük Değişim

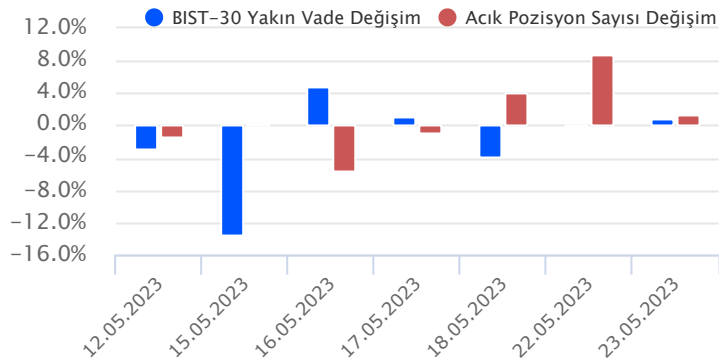
Long			Short		
Kurum	Net Lot	Pay (%)	Kurum	Net Lot	Pay (%)
İş Yatırım	8.446	52	Tacirler Yatırım	5.015	31
Teb Yatırım	3.228	20	QNB Finans Yatırım	3.455	21
Yapı Kredi Yatırım	1.659	10	Ak Yatırım	2.005	12
Meksa Yatırım	1.619	10	Tera Yatırım	1.681	10
Phillip Capital	294	2	Oyak Yatırım	708	4
Diğer	1.103	7	Diğer	3.485	21

İlk 5 Kurum Alım Ağırlıklı

Endeks - 30 Yakın Vade Aracı Kurum Dağılımı Tüm Vade

Long			Short		
Kurum	Net Lot	Pay (%)	Kurum	Net Lot	Pay (%)
Teb Yatırım	116.454	60	İş Yatırım	65.605	34
Yapı Kredi Yatırım	35.718	18	Tacirler Yatırım	39.552	20
Bank of America	25.203	13	HSBC Yatırım	24.324	13
Deniz Yatırım	9.530	5	Garanti BBVA	18.509	10
Yatırım Finans	1.183	1	QNB Finans Yatırım	10.914	6
Diğer	6.467	3	Diğer	35.651	18

İlk 5 Kurum Alım Ağırlıklı

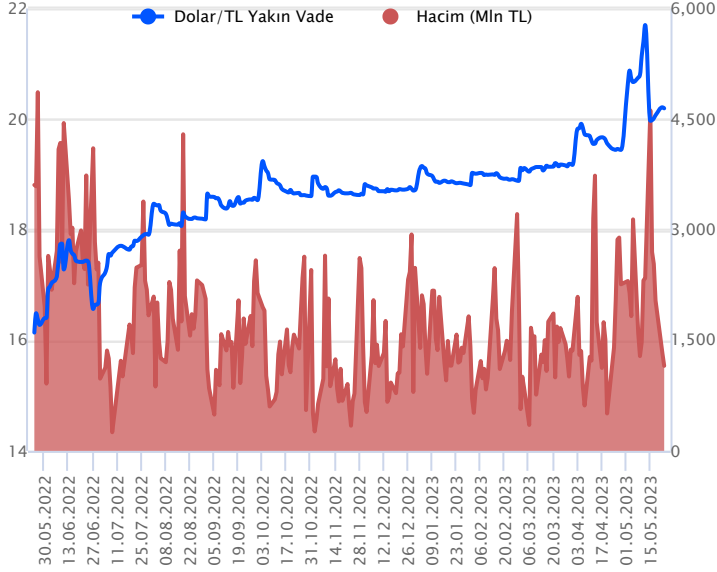


Fiyat (%) Açık Pozisyon (%) Yorum

Artış	Artış	Yükselişin devamlılığı için sinyal olarak kabul edilebilir.
Artış	Azalış	Yükselişin desteklenmediğini gösterir.
Azalış	Artış	Düşüşlerin devamlılığı için sinyal olarak kabul edilebilir.
Azalış	Azalış	Düşüşlerin desteklenmediğini gösterir.

Sözleşme Kodu	Vade Ayı	Uzlaşma Fiyatı	Önceki Uzlaşma Fiyatı	Değişim	Değişim Puan	Gün İçi Yüksek	Gün İçi Düşük	İşlem Miktarı	İşlem Hacim	Açık Pozisyon	Açık Pozisyon Kalan Gün Sayısı	Vadeye Kalan Gün Sayısı	Takasbank Başlangıç Teminatı %
DÖVİZ KONTRATLARI													
F_EURTRY0523	31.05.2023	21.9490	21.9004	0.22 %	0.05	21.9500	21.7851	3,624	79,393,152	6,734	3,039	8	15
F_EURTRY0623	26.06.2023	23.4649	23.4740	-0.04 %	-0.01	23.4844	23.2802	1,986	46,441,687	7,846	1,738	34	15
F_EURUSD0523	31.05.2023	1.0796	1.0817	-0.19 %	0.00	1.0824	1.0777	3,822	81,666,205	10,070	438	8	4
F_EURUSD0623	26.06.2023	1.0852	1.0868	-0.15 %	0.00	1.0890	1.0837	3,328	71,584,510	33,482	1,290	34	4
F_USDTRY0523	31.05.2023	20.1807	20.2102	-0.15 %	-0.03	20.2373	20.1452	57,046	1,152,717,421	666,725	-31,630	8	14
F_USDTRY0623	26.06.2023	21.3801	21.4413	-0.29 %	-0.06	21.5000	21.3100	75,777	1,621,231,942	1,614,153	32,590	34	14

Dolar/TL Yakın Vadeli Kontratı



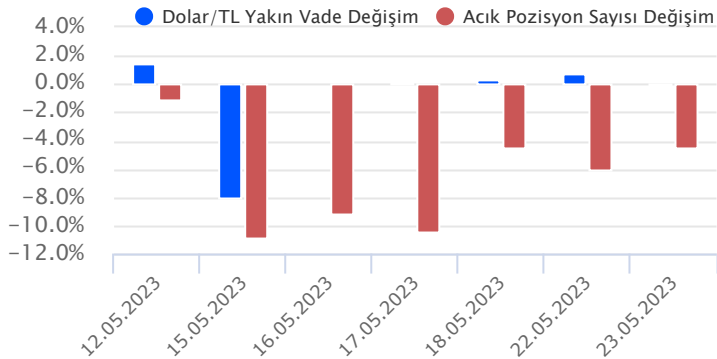
Mayıs vadeli Dolar/TL sözleşmesi dün 20,1452 ile 20,2373 seviyeleri arasında dalgalanarak günü %0,15'lik düşükle 20,1807 uzlaşma fiyatından tamamladı. Yurt içerisinde veri akışının sakin olduğu bir günü geride bıraktık. ABD tarafında ise yeni konut satışları nisanda 683 bin ile Mart 2022 tarihinden bu yana en yüksek seviyeye ulaştı. Diğer taraftan ABD'de öncü imalat PMI verisi mayısta 48,5 seviyesine gerileyerek daralmaya işaret ederken, öncü hizmet PMI ise 55,1 değerini ararak beklentileri aştı. Açıklanan verilerin fiyatlamalara etkisi olmadı diyebiliriz. Bugün yurt içerisinde reel kesim güven endeksi ve kapasite kullanım oranı takip edilecek. ABD tarafında ise FOMC toplantı tutanakları ön plana çıkacak. Açıklanan verilerin fiyatlamalar üzerindeki etkisinin çok sınırlı kaldığı günlerden geçiyoruz. Dolar/TL spot kuru, bu sabah saat 08:20 itibarıyla 19,86'lı seviyelerden işlem görüyor. Dolar endeksi 103,44 civarında hareket ediyor. Bu bağlamda sözleşmede bugün 20,25 – 20,30 ve 20,35 seviyeleri direnç; 20,14 – 20,08 ve 20,00 seviyeleri destek olarak izlenebilir.

Dolar/TL Yakın Vade Aracı Kurum Dağılımı Günlük Değişim

Long			Short		
Kurum	Net Lot	Pay (%)	Kurum	Net Lot	Pay (%)
Teb Yatırım	12.067	36	Garanti BBVA	8.661	29
Akbnak	10.181	30	Bank of America	7.177	21
Finansbank	7.900	23	Yapı Kredi Yatırım	5.539	16
Ahlatcı Yatırım	1.498	4	Osmanlı Yatırım	4.716	14
Türkish Yatırım	1.498	4	QNB Finans Yatırım	1.580	5
Diğer	770	2	Diğer	6.241	18
İlk 5 Kurum Alım Ağırlıklı					

Dolar/TL Yakın Vade Aracı Kurum Dağılımı Tüm Vade

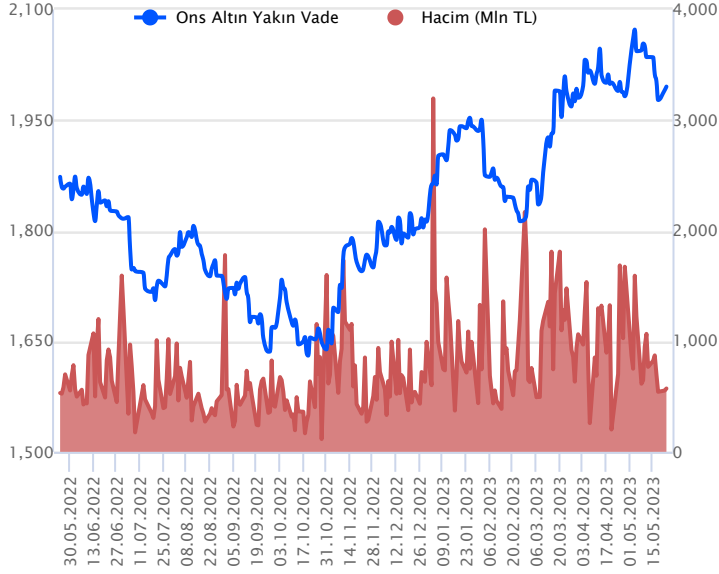
Long			Short		
Kurum	Net Lot	Pay (%)	Kurum	Net Lot	Pay (%)
İş Yatırım	146.984	24	T.C. Merkez Bankası	156.913	24
Bank of America	135.326	22	Teb Yatırım	112.365	18
Yapı Kredi Yatırım	62.347	10	Finansbank	75.448	12
Ak Yatırım	35.614	6	Fibabank	49.957	8
Deniz Yatırım	32.035	5	Akbank	47.145	8
Diğer	198.786	33	Diğer	169.264	28
İlk 5 Kurum Satım Ağırlıklı					



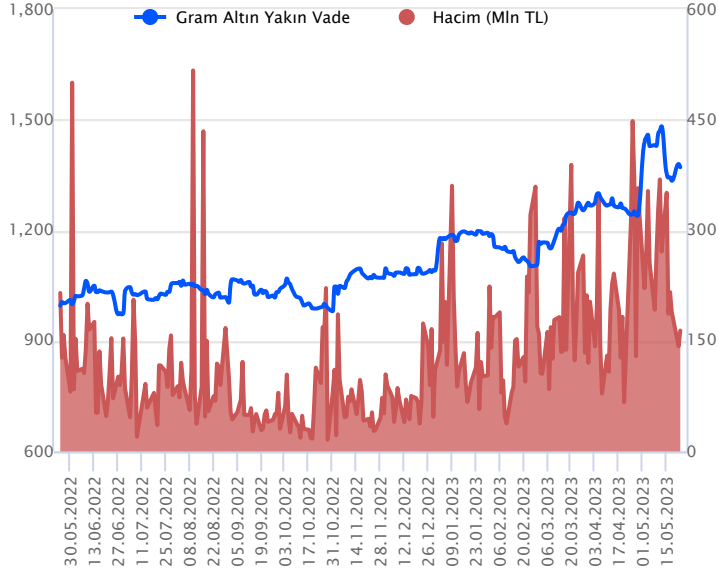
Fiyat (%) Açık Pozisyon (%) Yorum

Artış	Artış	Yükselişin devamlılığı için sinyal olarak kabul edilebilir.
Artış	Azalış	Yükselişin desteklenmediğini gösterir.
Azalış	Artış	Düşüşlerin devamlılığı için sinyal olarak kabul edilebilir.
Azalış	Azalış	Düşüşlerin desteklenmediğini gösterir.

Sözleşme Kodu	Vade Ayı	Uzlaşma Fiyatı	Önceki Uzlaşma Fiyatı	Değişim	Değişim Puan	Gün İçi Yüksek	Gün İçi Düşük	İşlem Miktarı	İşlem Hacim	Açık Pozisyon	Açık Pozisyon Değişimi	Vadeye Kalan Gün Sayısı	Takasbank Başlangıç Teminatı %
ALTIN KONTRATLARI													
F_XAUTRYM0623	26.06.2023	1,370.710	1,379.100	-0.61 %	-8.39	1,382.500	1,359.110	120,067	163,852,291	1,222,051	22,639	34	15
F_XAUTRYM0823	31.08.2023	1,525.930	1,525.790	0.01 %	0.14	1,531.330	1,511.000	82,914	126,107,283	228,646	49,446	100	15
F_XAUUSD0623	26.06.2023	1,988.000	1,994.600	-0.33 %	-6.60	1,998.000	1,973.600	14,583	572,768,748	84,246	681	34	8
F_XAUUSD0823	31.08.2023	2,007.800	2,012.500	-0.23 %	-4.70	2,017.000	1,993.750	2,421	96,133,294	2,743	50	100	8

ONS ALTIN Yakın Vadeli Kontratı

Haziran vadeli ons altın sözleşmesi dün 1973,60\$ ile 1998,00\$ arasında seyrederek, günü yüzde 0,33 düşüşle 1988,00\$ uzlaşma fiyatından kapattı. Spot piyasada saat 08:30 itibariyle ons altın 1972-1978\$ arasında işlem görüyor. Sözleşmede dün sınırlı bir kayıp yaşandı. Bugün içinde yeni stratejimiz bulunuyor. Sözleşmede 2010\$ direnç noktası olarak takip ediliyor. Bu direncin üzerinde kapanışların devamında yukarı yönlü pozisyonların artması beklenebilir. Sözleşme için 2010\$ direncinin üzerinde 1989\$ stop seviyesi olmak koşuluyla 2050\$ seviyesi hedeflenebilir. Geri çekilmelerde ise 1984\$ destek noktası olarak izleniyor. Bu destek altı kapanışların devamında aşağı yönlü pozisyonların artmasını sağlayabilir. Bu noktada sözleşme için 2003\$ stop seviyesi eklenerek 1944\$ seviyesi takip edilebilir. Bu sabah dolar endeksi 103,44 bölgesinde seyrediyor. ABD'de mayıs ayında yapılan Fed toplantısının tutanakları bugün yayınlanacak. Gün içerisinde ise Fed üyelerinin konuşmaları ve ABD bütçe tavanıyla ilgili haber akışları takip edilebilir. Sözleşmede olası oynaklığa karşı yatırımcıların aktif bir kar al/zarar durdur seviyesi belirleyerek hareket etmeleri daha sağlıklı olabilir.

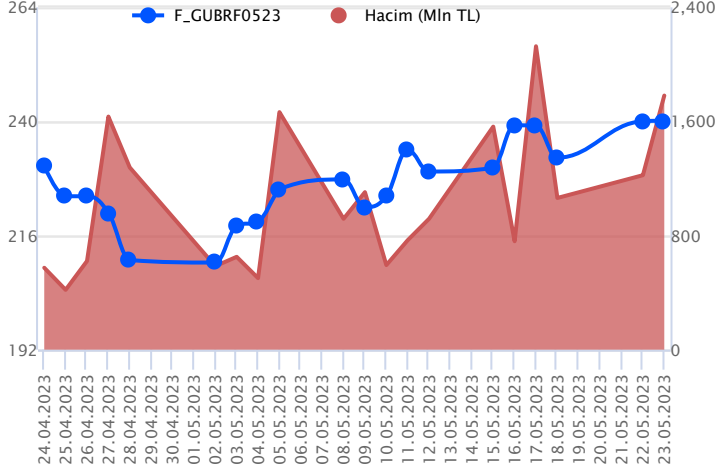
GRAM ALTIN Yakın Vadeli Kontratı

Haziran vadeli gram altın sözleşmesi bugün 1359,11 TL ile 1382,50 TL arasında seyrederek, günü yüzde 0,61 düşüşle 1370,71 TL uzlaşma fiyatından kapattı. Spot piyasada saat 08:30 itibariyle gram altın 1263 TL seviyesinde bulunuyor. Ons altın 1972-1978\$ arasında ve Dolar/TL kuru 19,83-19,88 TL aralığında izleniyor. Sözleşmede gün sonunda sınırlı bir düşüş yaşanırken, dün öğle bülteninde belirttiğimiz stratejimizi korumaya devam edebiliriz. Sözleşme için 1354-1379 TL arasını nötr olarak değerlendiriyoruz. Sözleşmede 1379 TL direncinin üzerinde kapanışların devamında yukarı yönlü pozisyonların artması beklenebilir. Sözleşme için 1379 TL direncinin üzerinde 1365 TL stop loss eklenerek 1406 TL kar alımı için hedeflenebilir. Geri çekilmelerde ise 1354 TL destek noktası olurken, bu destek altı kapanışların devamında aşağı yönlü pozisyonların artmasını sağlayabilir. Sözleşme için 1354 TL desteğinin altında 1367 TL stop seviyesi belirlenerek 1326 TL seviyesi değerlendirilebilir. Türkiye'de siyasilerin açıklamaları takip ediliyor. Yurt dışında ise Fed'in mayıs ayında yapılan toplantısının tutanakları yayınlanacak. Sözleşmede olası oynaklığa karşı yatırımcıların aktif bir kar al/zarar durdur seviyesi belirleyerek hareket etmeleri daha sağlıklı olabilir.

Sözleşme	Vade Ayı	Son Uzlaşma	Önceki Uzlaşma	Değişim %	Günün Düşüğü	Günün Yükselişi	İşlem Adedi	İşlem Hacmi
PAY VADELİ SÖZLEŞMELERİNDE EN FAZLA İŞLEM GÖRENLER								
F_GUBRF0523	31.05.2023	240.680	239.930	0.3 %	234.910	243.230	74,286	1,781,565,357
F_ISCTR0523	31.05.2023	10.450	10.370	0.8 %	10.330	10.740	775,687	816,038,028
F_THYAO0523	31.05.2023	135.480	136.570	-0.8 %	133.780	137.160	50,515	683,261,352

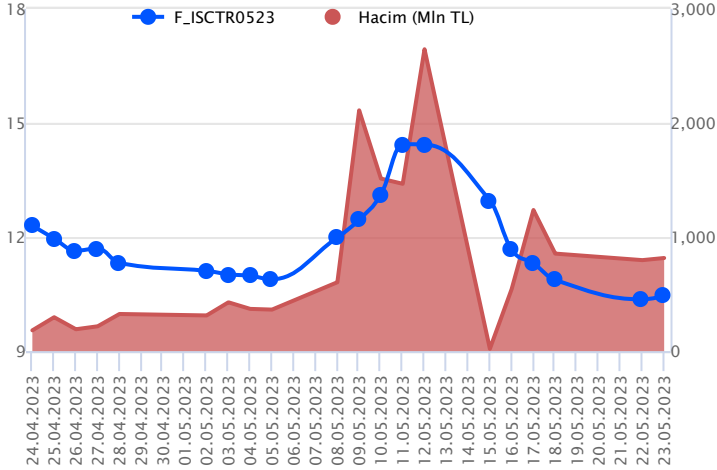
Pay vadeli sözleşmeleri, düşük teminatlarla yüksek tutarlı pozisyonlar almayı mümkün kılar. Pay vadeli sözleşmeleri ile ilgili daha detaylı bilgi almak için Gedik Yatırım VİOP Departmanı ile iletişime geçebilirsiniz.

F_GUBRF0523 Vadeli Kontratı



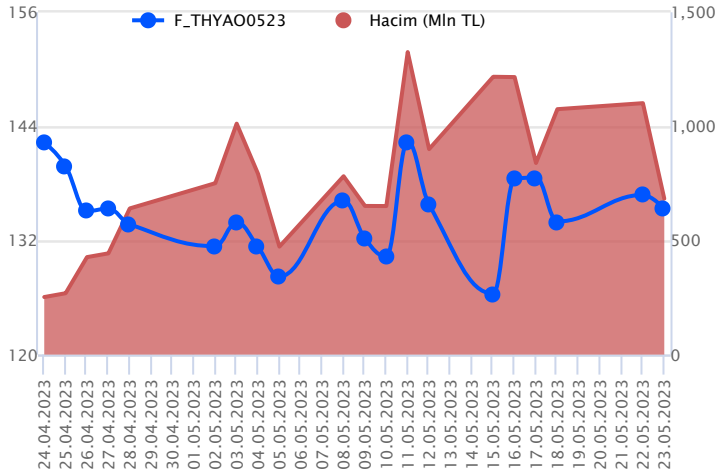
Endekste yüksek volatilitte yaşanırken, Mayıs vadeli GUBRF sözleşmesi 234,91 TL – 243,23 TL seviyeleri arasında dalgalanarak günü 240,68 TL uzlaşma fiyatından alıcılı tamamladı. Ortalamaların bulunduğu bölgede tutunma çabasının öne çıktığı sözleşmede yatay trendde 240,00 TL bölgesi takip edilmektedir. Bu bölgenin üzerinde alımların devam etmesi halinde 244,70 TL ilk direnç konumunda bulunurken, devamında 246,48 TL ve 248,00 TL seviyeleri gündeme gelecektir. Sözleşmede risk iştahındaki volatilitteye paralel realizasyonların yaşanması durumunda 236,40 TL -230,85 TL ve 50 günlük ortalamanın bulunduğu 226,68 TL seviyeleri takip edilecek desteklerdir. GUBRF hissesi ve pay sözleşmelerinde zaman zaman yaşanan sert ve volatil fiyatlamalara karşı temkinli olunması aktif bir stop loss stratejisine bağlı kalınması faydalı olacaktır.

F_ISCTR0523 Vadeli Kontratı



Bankacılık endeksinde volatilitte sürerken, Mayıs vadeli ISCTR sözleşmesi 10,33 TL – 10,74 TL seviyeleri arasında dalgalanarak günü 10,45 TL uzlaşma fiyatından tamamladı. İzlediğimiz önemli destek konumunda olan 200 günlük ortalamanın (10,85) altında fiyatlamasının yaşandığı sözleşmede satış baskısının devamı beklenirken, bu bölgenin üzerinde yaşanacak saatlik kapanışlar toparlanmalar açısından kritik öneme sahip bulunuyor. 10,85 TL üzeri kapanışların yaşanması halinde sözleşmede 11,06 TL – 11,16 TL ve 11,32 TL kademeli izlenecek direnç noktalarıdır. Sözleşmede 10,85 TL altında baskı artışı kaydedeceğinden 10,30 TL - 10,10 TL ve 10,00 TL öne çıkan destek seviyeleridir. Sektörde yaşanan volatilitteye karşı alınacak pozisyonlarda temkinli olunması aktif bir stop loss stratejisine bağlı kalınması faydalı olacaktır.

F_THYAO0523 Vadeli Kontratı



Mayıs vadeli THYAO pay sözleşmesi dün 133,78 TL le 137,16 TL seviyeleri arasında dalgalanarak günü %0,80'lik düşüşle 135,48 TL uzlaşma fiyatından tamamladı. Haziran vadeli endeks sözleşmesi dün yükseliş eğiliminde tamamlarken, mayıs vadeli THYAO pay sözleşmesi ise endeksten negatif ayrıştı. Sözleşmede günlük grafikte kararsız seyirlerin etkili olduğu görülmekte olup, yatay seyirlerin ise ağırlık kazandığını söyleyebiliriz. Cumhurbaşkanlığı ikinci tur seçimlerinden önce piyasada gün içi volatilitte artmakla birlikte, seçim süreci boyunca yatırımcıların aktif bir stop loss stratejisine bağlı kalmaları önem arz etmektedir. Bu görünüm altında sözleşmede bugün 133,78 TL seviyesi destek olarak takip edilebilir. Bu seviye altındaki kalıcı fiyat hareketlerinde 132,35 TL ve 130,00 TL seviyeleri gündeme gelebilir. Yukarıda ise 135,85 TL seviyesi direnç olarak izlenebilir. Bu seviye üzerinde 137,70 TL - 139,10 TL ve 140,06 TL seviyeleri sıralı direnç noktaları olarak değerlendirilebilir.

Dayanak Varlıkların Teknik Gösterge Görünümleri

20 Gün Ortalama/Fiyat Kesişmesi (YUKARI)

ODAS
AKSEN
HEKTS

20 Gün Ortalama/Fiyat Kesişmesi (AŞAĞI)

ALARK
XPT/USD

Güç Göstergeleri Olumlu

USD/TRY

Güç Göstergeleri Zayıf

BIMAS
ARCLK
ECILC
TTKOM

RSI ve Momentum göstergelerine göre olumlu olanlar

RSI ve Momentum göstergelerine göre zayıf olanlar

50 Gün Ortalama/Fiyat Kesişmesi (YUKARI)

RUB/TRY
XAU/USD

50 Gün Ortalama/Fiyat Kesişmesi (AŞAĞI)

EKGYO

MACD

OYAKC	GÜÇLÜ AL
SASA	GÜÇLÜ AL
AEFES	GÜÇLÜ SAT
MGROS	GÜÇLÜ SAT
SKBNK	ZAYIF SAT

Göstergeleri Dipte Olanlar

BIMAS
ARCLK
ECILC
GARAN
SAHOL

CCI, RSI, Stochastics, Williams' %R , MFI ve DX göstergelerinin ortalaması en düşük olanlar

20/50 Gün Ortalama Kesişmesi (YUKARI)

THYAO

20/50 Gün Ortalama Kesişmesi (AŞAĞI)

YKBNK

Para Girişi Olan Dayanak Varlıklar

	Kapanış	İşlem Hacmi (Mln TL)
SASA	50.00	4,034.18917
HEKTS	25.86	1,954.05264
GUBRF	237.90	1,072.74322
TKFEN	26.52	290.30319

Para Çıkışı Olan Dayanak Varlıklar

	Kapanış	İşlem Hacmi (Mln TL)
Bu şartları sağlayan dayanak varlık bulunmamaktadır.		

Yüksek Hacimliler

	İşlem Hacmi (Mln TL)
XU030	31,775.87
XSD25	16,320.98
X10XB	11,252.47
XLBNK	6,673.24
SASA	4,034.19

Dayanak Varlıkların Teknik Göstergeler Konuları

Kod	5 Günlük H.O	10 Günlük H.O	20 Günlük H.O	50 Günlük H.O	RSI	StochS	MACD	CCI
AEFES	SATIM	SATIM	SATIM	SATIM	SATIM	ALIM	SATIM	SATIM
AKBNK	SATIM	SATIM	SATIM	SATIM	SATIM	SATIM	SATIM	SATIM
AKSEN	ALIM	ALIM	ALIM	SATIM	ALIM	ALIM	ALIM	SATIM
ALARK	ALIM	ALIM	SATIM	SATIM	ALIM	ALIM	ALIM	SATIM
ARCLK	SATIM	SATIM	SATIM	SATIM	SATIM	ALIM	ALIM	SATIM
ASELS	SATIM	SATIM	SATIM	SATIM	SATIM	ALIM	ALIM	SATIM
BIMAS	SATIM	SATIM	SATIM	SATIM	SATIM	SATIM	SATIM	SATIM
CNH/TRY	SATIM	SATIM	SATIM	ALIM	SATIM	SATIM	SATIM	SATIM
DOHOL	SATIM	SATIM	SATIM	SATIM	ALIM	SATIM	SATIM	ALIM
ECILC	SATIM	SATIM	SATIM	SATIM	SATIM	ALIM	SATIM	SATIM
EKGYO	ALIM	ALIM	ALIM	SATIM	ALIM	ALIM	ALIM	SATIM
ENJSA	SATIM	SATIM	SATIM	SATIM	SATIM	ALIM	SATIM	SATIM
ENKAI	SATIM	SATIM	SATIM	SATIM	ALIM	ALIM	SATIM	SATIM
EREGL	SATIM	SATIM	SATIM	SATIM	SATIM	ALIM	ALIM	SATIM
EUR/TRY	SATIM	SATIM	ALIM	ALIM	SATIM	SATIM	SATIM	SATIM
EUR/USD	SATIM	SATIM	SATIM	SATIM	SATIM	SATIM	SATIM	ALIM
FROTO	SATIM	SATIM	SATIM	SATIM	SATIM	ALIM	ALIM	SATIM
GARAN	SATIM	SATIM	SATIM	SATIM	SATIM	SATIM	SATIM	SATIM
GBP/USD	SATIM	SATIM	SATIM	ALIM	SATIM	SATIM	SATIM	SATIM
GUBRF	ALIM	ALIM	ALIM	ALIM	ALIM	ALIM	ALIM	SATIM
HALKB	ALIM	ALIM	ALIM	ALIM	SATIM	ALIM	ALIM	SATIM
HEKTS	ALIM	ALIM	ALIM	SATIM	ALIM	ALIM	ALIM	ALIM
ISCTR	SATIM	SATIM	SATIM	SATIM	SATIM	SATIM	SATIM	SATIM
ISGYO	SATIM	SATIM	SATIM	SATIM	ALIM	SATIM	ALIM	ALIM
KARSN	SATIM	SATIM	SATIM	SATIM	SATIM	ALIM	ALIM	SATIM
KCHOL	SATIM	SATIM	SATIM	SATIM	SATIM	ALIM	SATIM	SATIM
KOZAA	ALIM	ALIM	ALIM	ALIM	ALIM	ALIM	ALIM	SATIM
KOZAL	ALIM	ALIM	ALIM	SATIM	ALIM	ALIM	ALIM	SATIM
KRDMD	ALIM	ALIM	ALIM	SATIM	ALIM	ALIM	ALIM	SATIM
MGROS	SATIM	SATIM	SATIM	SATIM	SATIM	ALIM	SATIM	SATIM
ODAS	ALIM	ALIM	ALIM	SATIM	ALIM	SATIM	ALIM	ALIM
OYAKC	ALIM	ALIM	ALIM	ALIM	ALIM	ALIM	ALIM	SATIM
PETKM	SATIM	SATIM	SATIM	SATIM	ALIM	ALIM	ALIM	SATIM
PGSUS	SATIM	SATIM	SATIM	SATIM	SATIM	ALIM	SATIM	SATIM
RUB/TRY	ALIM	ALIM	ALIM	ALIM	ALIM	SATIM	SATIM	ALIM
SAHOL	SATIM	SATIM	SATIM	SATIM	SATIM	ALIM	SATIM	SATIM
SASA	ALIM	ALIM	ALIM	ALIM	ALIM	SATIM	ALIM	ALIM
SISE	SATIM	SATIM	SATIM	SATIM	SATIM	ALIM	ALIM	SATIM
SKBNK	SATIM	SATIM	SATIM	SATIM	SATIM	ALIM	SATIM	SATIM
SOKM	SATIM	SATIM	SATIM	SATIM	SATIM	ALIM	SATIM	ALIM
TAVHL	SATIM	SATIM	SATIM	SATIM	SATIM	ALIM	ALIM	SATIM
TCELL	SATIM	SATIM	SATIM	SATIM	SATIM	ALIM	SATIM	SATIM
THYAO	ALIM	ALIM	ALIM	ALIM	ALIM	ALIM	ALIM	SATIM
TKFEN	SATIM	SATIM	SATIM	SATIM	ALIM	ALIM	ALIM	SATIM
TOASO	SATIM	SATIM	SATIM	SATIM	SATIM	ALIM	SATIM	SATIM
TSKB	SATIM	SATIM	SATIM	SATIM	SATIM	SATIM	SATIM	SATIM
TTKOM	SATIM	SATIM	SATIM	SATIM	ALIM	ALIM	SATIM	SATIM
TUPRS	SATIM	SATIM	SATIM	SATIM	ALIM	ALIM	ALIM	SATIM
USD/TRY	ALIM	ALIM	ALIM	ALIM	ALIM	SATIM	ALIM	SATIM
VAKBN	SATIM	SATIM	SATIM	SATIM	SATIM	ALIM	ALIM	SATIM
VESTL	SATIM	SATIM	SATIM	SATIM	SATIM	ALIM	ALIM	SATIM
X10XB	SATIM	SATIM	SATIM	SATIM	SATIM	ALIM	ALIM	SATIM
XAU/TRY	ALIM	ALIM	ALIM	ALIM	ALIM	SATIM	SATIM	ALIM
XAU/USD	SATIM	SATIM	SATIM	SATIM	SATIM	SATIM	SATIM	ALIM
XLBNK	SATIM	SATIM	SATIM	SATIM	SATIM	SATIM	SATIM	SATIM
XSD25	SATIM	SATIM	SATIM	SATIM	SATIM	ALIM	SATIM	SATIM
XU030	SATIM	SATIM	SATIM	SATIM	SATIM	ALIM	SATIM	SATIM
YKBNK	SATIM	SATIM	SATIM	SATIM	SATIM	SATIM	SATIM	SATIM

Kod	Destek 3	Destek 2	Destek 1	Kapanış	Pivot	Direnç 1	Direnç 2	Direnç 3
	DESTEKLER			DİRENÇLER				
F_AEFES0523	56.03	56.93	57.39	57.86	58.29	58.75	59.65	60.11
F_AEFES0623	57.92	58.89	59.55	60.20	60.52	61.18	62.15	62.81
F_AKBNK0523	14.10	14.30	14.41	14.53	14.61	14.72	14.92	15.03
F_AKBNK0623	14.75	14.92	15.05	15.17	15.22	15.35	15.52	15.65
F_AKSEN0523	27.18	27.65	28.37	29.10	28.84	29.56	30.03	30.75
F_AKSEN0623	28.14	28.58	29.25	29.93	29.69	30.36	30.80	31.47
F_ALARK0523	48.90	51.64	55.47	59.30	58.21	62.04	64.78	68.61
F_ALARK0623	57.83	59.15	60.33	61.50	61.65	62.83	64.15	65.33
F_ARCLK0523	84.37	85.70	86.73	87.75	88.06	89.09	90.42	91.45
F_ARCLK0623	88.80	89.57	90.25	90.93	91.02	91.70	92.47	93.15
F_ASELS0523	40.08	40.71	41.11	41.50	41.74	42.14	42.77	43.17
F_ASELS0623	41.75	42.30	42.76	43.23	43.31	43.77	44.32	44.78
F_BIMAS0523	129.81	132.50	133.95	135.41	136.64	138.09	140.78	142.23
F_BIMAS0623	134.34	136.60	137.81	139.03	140.07	141.28	143.54	144.75
F_CNHTRY0523	2.87	2.87	2.87	2.87	2.87	2.87	2.87	2.87
F_CNHTRY0623	3.04	3.04	3.04	3.04	3.04	3.04	3.04	3.04
F_DOHOL0523	7.88	7.99	8.13	8.27	8.24	8.38	8.49	8.63
F_DOHOL0623	8.10	8.24	8.42	8.60	8.56	8.74	8.88	9.06
F_ECILC0523	23.93	24.42	24.86	25.29	25.35	25.79	26.28	26.72
F_ECILC0623	24.92	25.38	25.83	26.28	26.29	26.74	27.20	27.65
F_EKGYO0523	5.90	6.07	6.20	6.33	6.37	6.50	6.67	6.80
F_EKGYO0623	6.15	6.31	6.42	6.54	6.58	6.69	6.85	6.96
F_ENJSA0523	26.35	26.64	26.92	27.21	27.21	27.49	27.78	28.06
F_ENJSA0623	27.34	27.61	28.02	28.43	28.29	28.70	28.97	29.38
F_ENKAI0523	22.51	22.92	23.26	23.61	23.67	24.01	24.42	24.76
F_ENKAI0623	23.18	23.60	24.20	24.81	24.62	25.22	25.64	26.24
F_EREGL0523	30.43	30.73	30.99	31.24	31.29	31.55	31.85	32.11
F_EREGL0623	31.66	31.96	32.24	32.53	32.54	32.82	33.12	33.40
F_EURTRY0523	21.64	21.71	21.81	21.90	21.88	21.97	22.04	22.14
F_EURTRY0623	23.13	23.20	23.33	23.46	23.41	23.54	23.61	23.74
F_EURUSD0523	1.07	1.08	1.08	1.08	1.08	1.08	1.08	1.09
F_EURUSD0623	1.08	1.08	1.08	1.09	1.09	1.09	1.09	1.09
F_FROTO0523	511.58	519.90	524.74	529.59	533.06	537.90	546.22	551.06
F_FROTO0623	538.01	543.41	546.70	550.00	552.10	555.39	560.79	564.08
F_GARAN0523	23.12	23.62	23.99	24.36	24.49	24.86	25.36	25.73
F_GARAN0623	23.97	24.50	24.86	25.23	25.39	25.75	26.28	26.64
F_GBPUSD0523	1.23	1.24	1.24	1.24	1.24	1.24	1.25	1.25
F_GBPUSD0623	1.24	1.24	1.24	1.24	1.24	1.25	1.25	1.25
F_GUBRF0523	227.33	231.12	235.65	240.18	239.44	243.97	247.76	252.29
F_GUBRF0623	234.92	238.84	244.03	249.23	247.95	253.14	257.06	262.25
F_HALKB0523	10.71	10.98	11.17	11.36	11.44	11.63	11.90	12.09
F_HALKB0623	11.17	11.40	11.61	11.81	11.84	12.05	12.28	12.49
F_HEKTS0523	22.30	23.41	24.75	26.09	25.86	27.20	28.31	29.65
F_HEKTS0623	22.72	23.91	25.43	26.96	26.62	28.14	29.33	30.85
F_ISCTR0523	9.86	10.10	10.27	10.45	10.51	10.68	10.92	11.09
F_ISCTR0623	10.21	10.47	10.67	10.88	10.93	11.13	11.39	11.59
F_ISGYO0523	7.48	7.60	7.76	7.92	7.88	8.04	8.16	8.32
F_ISGYO0623	7.68	7.82	8.01	8.21	8.15	8.34	8.48	8.67
F_KARSN0523	6.08	6.64	7.27	7.89	7.83	8.46	9.02	9.65
F_KARSN0623	7.99	8.03	8.11	8.18	8.15	8.23	8.27	8.35
F_KCHOL0523	72.81	73.86	74.80	75.75	75.85	76.79	77.84	78.78
F_KCHOL0623	76.06	77.03	78.05	79.07	79.02	80.04	81.01	82.03
F_KOZAA0523	37.03	38.44	39.28	40.11	40.69	41.53	42.94	43.78
F_KOZAA0623	38.97	40.19	40.99	41.80	42.21	43.01	44.23	45.03
F_KOZAL0523	17.72	18.26	18.63	19.01	19.17	19.54	20.08	20.45
F_KOZAL0623	18.79	19.16	19.46	19.76	19.83	20.13	20.50	20.80
F_KRDMD0523	15.72	16.02	16.20	16.39	16.50	16.68	16.98	17.16
F_KRDMD0623	16.30	16.53	16.70	16.86	16.93	17.10	17.33	17.50
F_MGROS0523	159.68	162.03	164.26	166.50	166.61	168.84	171.19	173.42
F_MGROS0623	167.31	168.98	170.71	172.45	172.38	174.11	175.78	177.51
F_ODAS0523	4.81	5.01	5.37	5.72	5.57	5.93	6.13	6.49
F_ODAS0623	4.99	5.18	5.58	5.97	5.77	6.17	6.36	6.76
F_OYAKC0523	31.65	32.48	33.10	33.73	33.93	34.55	35.38	36.00
F_OYAKC0623	32.54	33.54	34.31	35.09	35.31	36.08	37.08	37.85
F_PETKM0523	12.09	12.26	12.44	12.63	12.61	12.79	12.96	13.14
F_PETKM0623	12.52	12.68	12.84	13.01	13.00	13.16	13.32	13.48

Kod	Destek 3	Destek 2	Destek 1	Kapanış	Pivot	Direnç 1	Direnç 2	Direnç 3
	DESTEKLER				DİRENÇLER			
F_PGSUS0523	406.50	411.18	413.84	416.50	418.52	421.18	425.86	428.52
F_PGSUS0623	425.39	428.70	430.52	432.35	433.83	435.65	438.96	440.78
F_SAHOL0523	34.74	35.24	35.70	36.16	36.20	36.66	37.16	37.62
F_SAHOL0623	36.15	36.70	37.29	37.87	37.84	38.43	38.98	39.57
F_SASA0523N1	40.63	42.83	46.50	50.18	48.70	52.37	54.57	58.24
F_SASA0623N1	41.86	44.16	47.73	51.31	50.03	53.60	55.90	59.47
F_SISE0523	35.18	35.53	35.81	36.10	36.16	36.44	36.79	37.07
F_SISE0623	36.88	37.11	37.36	37.62	37.59	37.84	38.07	38.32
F_SKBK0523	2.11	2.13	2.16	2.18	2.18	2.21	2.23	2.26
F_SKBK0623	2.20	2.22	2.24	2.25	2.26	2.28	2.30	2.32
F_SOKM0523	27.67	28.03	28.62	29.20	28.98	29.57	29.93	30.52
F_SOKM0623	28.78	29.17	29.66	30.14	30.05	30.54	30.93	31.42
F_TAVHL0523	65.83	66.36	67.13	67.89	67.66	68.43	68.96	69.73
F_TAVHL0623	68.45	68.88	69.63	70.37	70.06	70.81	71.24	71.99
F_TCELL0523	30.24	30.80	31.18	31.57	31.74	32.12	32.68	33.06
F_TCELL0623	32.03	32.32	32.62	32.93	32.91	33.21	33.50	33.80
F_THYAO0523	130.32	132.05	133.70	135.35	135.43	137.08	138.81	140.46
F_THYAO0623	136.42	137.86	139.46	141.05	140.90	142.50	143.94	145.54
F_TKFEN0523	24.11	25.19	25.95	26.70	27.03	27.79	28.87	29.63
F_TKFEN0623	26.18	26.89	27.39	27.90	28.10	28.60	29.31	29.81
F_TOASO0523	180.39	184.36	187.54	190.71	191.51	194.69	198.66	201.84
F_TOASO0623	187.86	191.70	194.58	197.45	198.42	201.30	205.14	208.02
F_TSKB0523	3.47	3.54	3.61	3.68	3.68	3.75	3.82	3.89
F_TSKB0623	3.61	3.67	3.74	3.80	3.80	3.87	3.93	4.00
F_TTKOM0523	13.40	13.54	13.68	13.81	13.82	13.96	14.10	14.24
F_TTKOM0623	13.62	13.91	14.17	14.43	14.46	14.72	15.01	15.27
F_TUPRS0523N1	61.81	62.68	64.35	66.01	65.22	66.89	67.76	69.43
F_TUPRS0623N1	64.06	65.02	66.73	68.45	67.69	69.40	70.36	72.07
F_USDTRY0523	20.05	20.10	20.15	20.19	20.19	20.24	20.28	20.33
F_USDTRY0623	21.11	21.21	21.30	21.39	21.40	21.49	21.59	21.68
F_VAKBN0523	8.12	8.25	8.38	8.50	8.51	8.64	8.77	8.90
F_VAKBN0623	8.44	8.58	8.68	8.79	8.82	8.92	9.06	9.16
F_VESTL0523	36.65	37.32	38.16	39.00	38.83	39.67	40.34	41.18
F_VESTL0623	38.10	39.08	39.95	40.81	40.93	41.80	42.78	43.65
F_X10XB0623	6,290.33	6,308.67	6,322.83	6,337.00	6,341.17	6,355.33	6,373.67	6,387.83
F_X10XB0823	6,884.67	6,930.83	6,963.42	6,996.00	7,009.58	7,042.17	7,088.33	7,120.92
F_XAUTRYM0623	1,335.72	1,347.41	1,359.11	1,370.80	1,370.80	1,382.50	1,394.19	1,405.89
F_XAUTRYM0823	1,492.89	1,501.95	1,513.22	1,524.50	1,522.28	1,533.55	1,542.61	1,553.88
F_XAUUSD0623	1,955.60	1,964.60	1,980.00	1,995.40	1,989.00	2,004.40	2,013.40	2,028.80
F_XAUUSD0823	1,976.92	1,985.33	2,000.17	2,015.00	2,008.58	2,023.42	2,031.83	2,046.67
F_XLBNK0623	3,669.08	3,713.42	3,746.33	3,779.25	3,790.67	3,823.58	3,867.92	3,900.83
F_XLBNK0823	3,997.08	4,050.42	4,077.08	4,103.75	4,130.42	4,157.08	4,210.42	4,237.08
F_XU0300623	4,998.67	5,051.83	5,132.67	5,213.50	5,185.83	5,266.67	5,319.83	5,400.67
F_XU0300823	5,546.50	5,591.25	5,660.50	5,729.75	5,705.25	5,774.50	5,819.25	5,888.50
F_YKBNK0523	8.56	8.68	8.79	8.90	8.91	9.02	9.14	9.25
F_YKBNK0623	8.94	9.05	9.17	9.28	9.28	9.40	9.51	9.63

Sözleşme Kodu	Vade Ayı	Uzlaşma Fiyatı	Önceki Uzlaşma Fiyatı	Değişim	Değişim Puan	Gün İçi Yüksek	Gün İçi Düşük	İşlem Miktarı	İşlem Hacim	Açık Pozisyon	Açık Pozisyon Değişimi	Vadeye Kalan Gün Sayısı	Takasbank Başlangıç Teminatı %
ENDEKS KONTRATLARI													
F_XU0300623	26.06.2023	5,218.75	5,154.50	1.25 %	64.25	5,239.00	5,105.00	146,783.00	7,610,637,865.00	305,703.00	4,341.00	34	15
F_XU0300823	31.08.2023	5,727.50	5,664.00	1.12 %	63.50	5,750.00	5,636.00	1,248.00	71,069,612.50	1,834.00	13.00	100	15
F_XU0301023	31.10.2023	6,167.75	6,129.50	0.62 %	38.25	6,220.00	6,050.50	34.00	2,089,092.50	243.00	11.00	161	15
F_XU0301223	29.12.2023	6,692.50	6,664.50	0.42 %	28.00	6,719.75	6,606.25	151.00	10,091,117.50	711.00	-120.00	220	15
DÖVİZ KONTRATLARI													
F_CNHTRY0523	31.05.2023	2.8692	2.8692	0.00 %	0.00	2.8692	2.8692	14	401,688	2	-14	8	15
F_CNHTRY0623	26.06.2023	3.0394	3.0392	0.01 %	0.00	3.0394	3.0394	1	30,394	2	-1	34	15
F_EURTRY0523	31.05.2023	21.9490	21.9004	0.22 %	0.05	21.9500	21.7851	3,624	79,393,152	6,734	3,039	8	15
F_EURTRY0623	26.06.2023	23.4649	23.4740	-0.04 %	-0.01	23.4844	23.2802	1,986	46,441,687	7,846	1,738	34	15
F_EURUSD0523	31.05.2023	1.0796	1.0817	-0.19 %	0.00	1.0824	1.0777	3,822	81,666,205	10,070	438	8	4
F_EURUSD0623	26.06.2023	1.0852	1.0868	-0.15 %	0.00	1.0890	1.0837	3,328	71,584,510	33,482	1,290	34	4
F_GBPUSD0523	31.05.2023	1.2426	1.2460	-0.27 %	0.00	1.2454	1.2403	11	270,701	163	1	8	5
F_GBPUSD0623	26.06.2023	1.2409	1.2467	-0.47 %	-0.01	1.2441	1.2399	10	245,760	29	-3	34	5
F_RUBTRY0523	31.05.2023	0.0000	0.0000	0.00 %	0.00	0.0000	0.0000					8	22
F_RUBTRY0623	26.06.2023	0.0000	0.0000	0.00 %	0.00	0.0000	0.0000					34	22
F_USDTRY0523	31.05.2023	20.1807	20.2102	-0.15 %	-0.03	20.2373	20.1452	57,046	1,152,717,421	666,725	-31,630	8	14
F_USDTRY0623	26.06.2023	21.3801	21.4413	-0.29 %	-0.06	21.5000	21.3100	75,777	1,621,231,942	1,614,153	32,590	34	14
F_P_USDTRY0523	31.05.2023	0.0000	0.0000	0.00 %	0.00	0.0000	0.0000					8	14
F_P_USDTRY0623	26.06.2023	0.0000	0.0000	0.00 %	0.00	0.0000	0.0000					34	14
KIYMETLİ MADEN KONTRATLARI													
F_XAUTRYM0623	26.06.2023	1,370.710	1,379.100	-0.61 %	-8.39	1,382.500	1,359.110	120,067	163,852,291	1,222,051	22,639	34	15
F_XAUTRYM0823	31.08.2023	1,525.930	1,525.790	0.01 %	0.14	1,531.330	1,511.000	82,914	126,107,283	228,646	49,446	100	15
F_XAUUSD0623	26.06.2023	1,988.000	1,994.600	-0.33 %	-6.60	1,998.000	1,973.600	14,583	572,768,748	84,246	681	34	8
F_XAUUSD0823	31.08.2023	2,007.800	2,012.500	-0.23 %	-4.70	2,017.000	1,993.750	2,421	96,133,294	2,743	50	100	8
PAY VADELİ													
F_AEFES0523	31.05.2023	57.970	59.120	-1.95 %	-1.15	59.180	57.820	3,216	18,712,342	8,517	-302	8	16
F_AEFES0623	26.06.2023	60.160	61.000	-1.38 %	-0.84	61.500	59.870	1,157	6,967,834	1,895	473	34	16
F_AKBNK0523	31.05.2023	14.540	14.550	-0.07 %	-0.01	14.800	14.490	334,507	489,500,749	632,579	-3,623	8	17
F_AKBNK0623	26.06.2023	15.170	15.160	0.07 %	0.01	15.400	15.100	54,217	82,766,048	144,762	30,161	34	17
F_AKSEN0523	31.05.2023	29.090	28.560	1.86 %	0.53	29.300	28.110	9,218	26,556,169	15,224	628	8	16
F_AKSEN0623	26.06.2023	30.000	29.270	2.49 %	0.73	30.120	29.010	1,006	2,983,206	2,243	449	34	16
F_ALARK0523	31.05.2023	59.340	60.420	-1.79 %	-1.08	60.950	54.380	8,590	50,747,429	16,245	-1,317	8	17
F_ALARK0623	26.06.2023	61.390	62.450	-1.70 %	-1.06	62.980	60.480	1,044	6,407,634	1,776	475	34	17
F_ARCLK0523	31.05.2023	87.740	88.200	-0.52 %	-0.46	89.400	87.040	5,459	47,950,793	10,354	410	8	15
F_ARCLK0623	26.06.2023	90.990	91.640	-0.71 %	-0.65	91.790	90.340	546	4,975,917	1,332	390	34	15
F_ASELS0523	31.05.2023	41.510	42.070	-1.33 %	-0.56	42.380	41.350	45,597	190,252,325	57,568	-3,428	8	16
F_ASELS0623	26.06.2023	43.220	43.540	-0.73 %	-0.32	43.850	42.840	3,900	16,878,322	10,217	2,179	34	16
F_BIMAS0523	31.05.2023	136.100	137.860	-1.28 %	-1.76	139.320	135.180	12,172	166,191,269	27,044	-1,307	8	14
F_BIMAS0623	26.06.2023	138.950	140.800	-1.31 %	-1.85	142.320	138.850	3,485	48,719,818	5,295	2,216	34	14
F_DOHOL0523	31.05.2023	8.270	8.130	1.72 %	0.14	8.350	8.100	313,262	257,717,874	197,924	-43,348	8	17
F_DOHOL0623	26.06.2023	8.640	8.390	2.98 %	0.25	8.700	8.380	140,507	120,523,236	73,046	67,418	34	17
F_ECILC0523	31.05.2023	25.270	25.810	-2.09 %	-0.54	25.850	24.920	9,266	23,424,882	12,270	1,884	8	16
F_ECILC0623	26.06.2023	26.240	26.230	0.04 %	0.01	26.750	25.840	2,510	6,568,185	4,135	911	34	16
F_EKGYO0523	31.05.2023	6.330	6.530	-3.06 %	-0.20	6.540	6.240	450,801	286,131,618	371,462	-19,713	8	17
F_EKGYO0623	26.06.2023	6.540	6.720	-2.68 %	-0.18	6.730	6.460	13,266	8,693,584	50,194	-658	34	17
F_ENJSA0523	31.05.2023	27.250	27.120	0.48 %	0.13	27.490	26.920	11,593	31,533,961	25,798	-2,659	8	16
F_ENJSA0623	26.06.2023	28.410	28.090	1.14 %	0.32	28.560	27.880	2,845	8,063,416	4,164	1,705	34	16
F_ENKAI0523	31.05.2023	23.800	23.280	2.23 %	0.52	24.070	23.320	7,516	17,839,461	19,666	-471	8	17
F_ENKAI0623	26.06.2023	24.810	24.010	3.33 %	0.80	25.030	24.010	1,795	4,400,341	4,535	147	34	17
F_EREGL0523	31.05.2023	31.320	31.410	-0.29 %	-0.09	31.600	31.040	64,523	202,001,674	181,545	-5,912	8	15
F_EREGL0623	26.06.2023	32.590	32.650	-0.18 %	-0.06	32.830	32.250	9,640	31,386,684	25,454	4,632	34	15
F_FROTO0523	31.05.2023	529.090	538.500	-1.75 %	-9.41	541.370	528.210	877	46,877,869	5,174	107	8	17
F_FROTO0623	26.06.2023	550.140	557.820	-1.38 %	-7.68	557.490	548.800	164	9,089,026	487	80	34	17
F_GARAN0523	31.05.2023	24.290	24.310	-0.08 %	-0.02	24.990	24.120	92,612	227,788,710	96,206	-651	8	18
F_GARAN0623	26.06.2023	25.170	25.250	-0.32 %	-0.08	25.910	25.020	7,484	19,083,091	10,953	248	34	18
F_GUBRF0523	31.05.2023	240.680	239.930	0.31 %	0.75	243.230	234.910	74,286	1,781,565,357	125,528	-227	8	20
F_GUBRF0623	26.06.2023	249.470	247.660	0.73 %	1.81	251.860	242.750	1,681	41,854,425	4,110	1,133	34	20
F_HALKB0523	31.05.2023	11.420	11.500	-0.70 %	-0.08	11.710	11.250	46,202	52,788,430	48,207	-2,104	8	19
F_HALKB0623	26.06.2023	11.810	11.860	-0.42 %	-0.05	12.080	11.640	5,331	6,297,042	11,208	1,276	34	19
F_HEKTS0523	31.05.2023	26.110	24.870	4.99 %	1.24	26.970	24.520	64,985	168,324,692	49,036	2,772	8	20
F_HEKTS0623	26.06.2023	27.080	25.520	6.11 %	1.56	27.800	25.090	4,979	13,274,717	5,290	1,507	34	20
F_ISCTR0523	31.05.2023	10.450	10.370	0.77 %	0.08	10.740	10.330	775,687	816,038,028	686,036	-28,374	8	20
F_ISCTR0623	26.06.2023	10.900	10.780	1.11 %	0.12	11.180	10.720	77,189	84,938,205	94,072	23,339	34	20
F_ISGYO0523	31.05.2023	7.920	7.810	1.41 %	0.11	8.000	7.720	45,834	36,198,435	76,463	-3,191	8	19
F_ISGYO0623	26.06.2023	8.210	8.060	1.86 %	0.15	8.280	7.950	9,590	7,800,455	35,801	5,691	34	19
F_KARSN0523	31.05.2023	7.930	7.960	-0.38 %	-0.03	8.400	7.210	22,840	17,932,069	21,976	245	8	18
F_KARSN0623	26.06.2023	8.150	8.180	-0.37 %	-0.03	8.200	8.080	992	807,565	2,412	-217	34	18

Sözleşme Kodu	Vade Ayı	Uzlaşma Fiyatı	Önceki Uzlaşma Fiyatı	Değişim	Değişim Puan	Gün İçi Yüksek	Gün İçi Düşük	İşlem Miktarı	İşlem Hacim	Açık Pozisyon	Açık Pozisyon Değişimi	Vadeye Kalan Gün Sayısı	Takasbank Başlangıç Teminatı %
PAY VADELİ													
F_KCHOL0523	31.05.2023	75.830	76.110	-0.37 %	-0.28	76.890	74.900	40,666	308,865,471	117,679	-9,464	8	16
F_KCHOL0623	26.06.2023	79.090	79.060	0.04 %	0.03	79.990	78.000	7,303	57,788,759	22,414	3,879	34	16
F_KOZAA0523	31.05.2023	40.280	41.960	-4.00 %	-1.68	42.110	39.860	48,543	196,447,038	56,129	-7,469	8	17
F_KOZAA0623	26.06.2023	41.850	43.280	-3.30 %	-1.43	43.420	41.400	8,708	36,430,381	8,500	6,181	34	17
F_KOZAL0523	31.05.2023	18.970	19.570	-3.07 %	-0.60	19.700	18.790	80,686	153,873,750	109,542	2,949	8	20
F_KOZAL0623	26.06.2023	19.720	20.150	-2.13 %	-0.43	20.200	19.530	11,017	21,709,517	22,165	7,616	34	20
F_KRDMD0523	31.05.2023	16.430	16.760	-1.97 %	-0.33	16.790	16.310	196,605	324,658,840	162,277	-11,442	8	19
F_KRDMD0623	26.06.2023	16.890	17.060	-1.00 %	-0.17	17.170	16.770	16,426	27,878,755	25,269	5,432	34	19
F_MGROS0523	31.05.2023	166.560	166.980	-0.25 %	-0.42	168.950	164.370	1,922	32,057,667	8,494	358	8	19
F_MGROS0623	26.06.2023	172.070	173.530	-0.84 %	-1.46	174.040	170.640	32	552,001	95	8	34	19
F_ODAS0523	31.05.2023	5.720	5.260	8.75 %	0.46	5.780	5.220	305,143	167,087,596	210,002	15,149	8	18
F_ODAS0623	26.06.2023	5.970	5.430	9.94 %	0.54	5.970	5.380	58,494	32,904,107	45,483	34,577	34	18
F_OYAKC0523	31.05.2023	33.800	34.500	-2.03 %	-0.70	34.750	33.300	23,895	80,835,619	14,202	-1,613	8	17
F_OYAKC0623	26.06.2023	35.020	35.670	-1.82 %	-0.65	36.300	34.530	797	2,798,987	1,779	474	34	17
F_PETKM0523	31.05.2023	12.680	12.660	0.16 %	0.02	12.770	12.420	144,826	182,147,054	137,958	-7,844	8	17
F_PETKM0623	26.06.2023	13.050	13.080	-0.23 %	-0.03	13.150	12.830	37,081	48,253,641	81,976	17,813	34	17
F_PGSUS0523	31.05.2023	416.450	422.570	-1.45 %	-6.12	423.200	415.860	1,235	51,756,147	5,062	-3	8	18
F_PGSUS0623	26.06.2023	432.690	437.350	-1.07 %	-4.66	437.130	432.000	162	7,034,555	430	46	34	18
F_SAHOL0523	31.05.2023	36.260	36.260	0.00 %	0.00	36.700	35.740	38,155	138,558,625	191,383	-7,186	8	16
F_SAHOL0623	26.06.2023	37.840	37.660	0.48 %	0.18	38.400	37.260	10,238	38,600,468	26,067	5,209	34	16
F_SASA0523N1	31.05.2023	50.130			50.13	50.890	45.020	24,470	275,268,812	16,940	-3,320	8	18
F_SASA0623N1	26.06.2023	51.670			51.67	52.320	46.450	2,730	31,790,522	2,358	318	34	18
F_SISE0523	31.05.2023	36.110	36.390	-0.77 %	-0.28	36.500	35.870	41,048	148,317,362	145,052	361	8	18
F_SISE0623	26.06.2023	37.590	37.690	-0.27 %	-0.10	37.810	37.330	7,535	28,296,490	40,819	4,334	34	18
F_SKBNK0523	31.05.2023	2.170	2.170	0.00 %	0.00	2.210	2.160	29,428	6,419,003	74,394	1,026	8	19
F_SKBNK0623	26.06.2023	2.260	2.270	-0.44 %	-0.01	2.290	2.250	1,696	384,763	16,879	639	34	19
F_SOKM0523	31.05.2023	29.140	28.830	1.08 %	0.31	29.350	28.400	4,037	11,632,576	13,899	-413	8	17
F_SOKM0623	26.06.2023	30.130	29.970	0.53 %	0.16	30.450	29.570	388	1,158,507	1,251	14	34	17
F_TAVHL0523	31.05.2023	67.910	67.790	0.18 %	0.12	68.200	66.900	3,769	25,437,071	29,026	-308	8	17
F_TAVHL0623	26.06.2023	70.210	70.070	0.20 %	0.14	70.500	69.320	1,210	8,467,052	3,971	630	34	17
F_TCELL0523	31.05.2023	31.650	32.010	-1.12 %	-0.36	32.290	31.350	35,282	111,601,329	80,723	-3,225	8	15
F_TCELL0623	26.06.2023	32.990	33.160	-0.51 %	-0.17	33.190	32.600	8,967	29,556,986	15,539	5,360	34	15
F_THYAO0523	31.05.2023	135.480	136.570	-0.80 %	-1.09	137.160	133.780	50,515	683,261,352	85,239	-10,914	8	17
F_THYAO0623	26.06.2023	140.960	141.680	-0.51 %	-0.72	142.350	139.310	20,190	284,614,047	20,504	11,025	34	17
F_TKFEN0523	31.05.2023	26.640	26.590	0.19 %	0.05	28.120	26.280	32,546	87,900,788	32,610	-840	8	16
F_TKFEN0623	26.06.2023	27.780	27.640	0.51 %	0.14	28.800	27.590	7,877	22,124,005	8,557	4,837	34	16
F_TOASO0523	31.05.2023	190.930	190.370	0.29 %	0.56	195.490	188.340	4,757	91,343,608	14,455	-279	8	15
F_TOASO0623	26.06.2023	198.050	197.570	0.24 %	0.48	202.270	195.550	508	10,146,101	2,859	19	34	15
F_TSKB0523	31.05.2023	3.660	3.650	0.27 %	0.01	3.750	3.610	61,528	22,621,770	78,096	2,261	8	20
F_TSKB0623	26.06.2023	3.760	3.780	-0.53 %	-0.02	3.870	3.740	3,511	1,335,180	9,404	1,564	34	20
F_TTKOM0523	31.05.2023	13.820	13.950	-0.93 %	-0.13	13.970	13.690	53,639	73,962,252	92,260	-6,430	8	18
F_TTKOM0623	26.06.2023	14.420	14.460	-0.28 %	-0.04	14.750	14.200	9,936	14,261,328	21,403	6,586	34	18
F_TUPRS0523N1	31.05.2023	65.900	64.370	2.38 %	1.53	66.100	63.560	4,668	211,906,275	10,659	-106	8	16
F_TUPRS0623N1	26.06.2023	68.170	66.830	2.01 %	1.34	68.640	65.970	685	32,127,326	1,212	317	34	16
F_VAKBN0523	31.05.2023	8.440	8.570	-1.52 %	-0.13	8.650	8.390	37,500	31,814,650	49,759	-2,994	8	19
F_VAKBN0623	26.06.2023	8.770	8.910	-1.57 %	-0.14	8.950	8.710	2,337	2,058,004	8,046	662	34	19
F_VESTL0523	31.05.2023	38.940	38.740	0.52 %	0.20	39.500	37.990	23,405	91,316,452	24,983	-4,327	8	18
F_VESTL0623	26.06.2023	40.540	40.230	0.77 %	0.31	41.920	40.070	13,695	56,156,094	12,696	8,987	34	18
F_YKBNK0523	31.05.2023	8.900	8.800	1.14 %	0.10	9.030	8.800	426,143	380,286,250	622,722	-37,272	8	17
F_YKBNK0623	26.06.2023	9.280	9.160	1.31 %	0.12	9.400	9.170	106,103	98,981,971	120,991	62,712	34	17

*Takasbank pozisyon limitlerine ulaşmak için [tıklayınız](#).

**Gedik Yatırım Menkul Değerler A.Ş. - Yatırım Danışmanlığı Birimi**

Ünvan : Gedik Yatırım Menkul Değerler A.Ş.

Adres : Altayçeşme Mah. Çamlı Sok. Ofis Park Maltepe No:21/4 Kat:10-11-12 Maltepe/İstanbul

Tel :(0216) 453 0053

E-Posta : vadeli@gedik.com

***Gedik Yatırım VİOP Bülteni, Genel Yatırım Tavsiyesi Kapsamında Yatırım Danışmanlığı Birimi Tarafından Hazırlanmaktadır.**

YASAL UYARI

Burada yer alan bilgiler Gedik Yatırım tarafından bilgilendirme amacıyla hazırlanmıştır. Yatırım sinyal, bilgi, yorum ve tavsiyeleri yatırım danışmanlığı kapsamında değildir. Yatırım danışmanlığı hizmeti; aracı kurumlar, portföy yönetim şirketleri, mevduat kabul etmeyen bankalar ile müşteri arasında imzalanacak yatırım danışmanlığı sözleşmesi çerçevesinde sunulmaktadır. Burada yer alan sinyal, yorum ve tavsiyeler, herhangi bir yatırım aracının alım satım önerisi ya da getiri vaadi olarak yorumlanmamalıdır. Bu görüşler mali durumunuz ile risk ve getiri tercihlerinize uygun olmayabilir ve sadece burada yer alan bilgilere ve sinyallere dayanarak yatırım kararı verilmesi beklentilerinize uygun sonuçlar doğurmayabilir. Burada yer alan sinyaller, fiyatlar, veriler ve bilgilerin tam ve doğru olduğu garanti edilemez; içerik, haber verilmeksizin değiştirilebilir. Tüm sinyal ve veriler, Gedik Yatırım tarafından güvenilir olduğuna inanılan kaynaklardan alınmıştır. Bu sinyal ve kaynakların kullanılması nedeni ile ortaya çıkabilecek hatalardan ve zararlardan Gedik Yatırım sorumlu değildir.

Genel Müdürlük

Altayçeşme Mah. Çamlı Sok. Ofis Park Maltepe No:21/4 Kat:10-11-12 Maltepe/İstanbul/Türkiye Tel: (0216) 453 00 00 (pbx) Faks: (0216) 377 11 36

Alanya

Şekerhane Mah. Atatürk Cad.(Hancı Pastanesi Üstü) Balta İş Hanı 1100 Sok. Dış Kapı No : 9 İç Kapı No : 206 Alanya - Antalya Tel: (0242) 519 23 17 (pbx) Faks: (0242) 513 93 81

Adana-Seyhan

Çınarlı Mah. Ziyapaşa Bulvarı No: 78 Güneş Ziyapaşa İş Merkezi Kat :5 No :504 Seyhan/ADANA Tel: (0322) 355 03 50 (pbx) Faks: (0322) 290 35 18

Ankara - Çankaya

Simon Bolivar Cad. No: 8/6 Çankaya/ANKARA Tel: (0312) 438 27 00 (pbx) Faks: (0312) 438 27 47

Ankara - Kızılay

Mustafa Kemal Mah. 2157 Sk. Dış Kapı No : 2 İç Kapı No : 11 Çankaya/ ANKARA Tel: (0312) 232 09 49 (pbx) Faks: (0312) 232 09 49

Antalya

Elmalı Mah. Cumhuriyet Cad. Dış Kapı No : 40 Gültekin İşhanı Kat: 3 İç Kapı No : 301 Muratpaşa /ANTALYA Tel: (0242) 248 35 20 (pbx) Faks: (0242) 244 29 10

Aydın

Hasanefendi-Ramazan Paşa Mah. İstiklal Cad. Dış Kapı No : 23 İç Kapı No : 1 Efeler/AYDIN Tel: (0256) 999 17 87 (pbx) Faks:

Aydın - Kuşadası

Türkmen mah. Atatürk Bulvarı Belvü Sitesi C Blok Kat 2 Daire 3 Kuşadası /AYDIN Tel: (0256) 618 44 77 (pbx) Faks: (0256) 618 44 91

Aydın - Nazilli

Altıntaş Mah. İstasyon Bulvarı No:19 Kat:4 Daire:12 Nazilli / AYDIN Tel: (0256) 314 15 98 (pbx) Faks: (0256) 315 88 52

Bağdat Caddesi Private

Caddebostan Mah. Kantarcı Rıza Sk. Dış Kapı No:1 K:4 İç Kapı No:8 Kadıköy / İSTANBUL Tel: (0216) 453 01 05 (pbx) Faks: (0216) 411 23 54

Balıkesir

Eski Kuyumcular Mah. Anafartalar Cad. Acarlar İş Merkezi Dış Kapı No : 23 İç Kapı No : 1 Karesi - BALIKESİR Tel: (0266) 999 12 40 (pbx) Faks:

Bandırma

Dere Mah. Ordu Cad. Kapı No:3 İç Kapı No:2 Bandırma/ BALIKESİR Tel: (0226) 999 10 75 (pbx) Faks:

Bodrum

Taşyaka Mah. Ölüdeniz (TSY) Cad. No : 21 İç Kapı No : 3 Fethiye / Muğla Tel: (0252) 316 32 70 (pbx) Faks: (0252) 316 92 70

Bursa

İhsaniye Mah. İknur Sok. Dış Kapı No: 1D İç Kapı No: 8 Nilüfer/Bursa Tel: (0224) 220 51 50 (pbx) Faks: (0224) 220 50 99

Bursa - Nilüfer

Oduluk Mah. Liman Cad. No:7 Nilüfer / BURSA Tel: (0224) 275 35 50 (pbx) Faks: (0224) 451 79 66

Çanakkale

Kemalpaşa Mah. Şair Ece Ayhan Meydanı Dış Kapı No: 22 Kat: 2 İç Kapı No:2 Merkez / ÇANAKKALE Tel: (0286) 999 17 02 (pbx) Faks:

Çorlu

Zafer Mah. Cumhuriyet Bulvarı Dış Kapı No:9T1 İç Kapı No:114 Çorlu TEKİRDAĞ Tel: (0282) 888 96 20 (pbx) Faks:

Çorum - Merkez

Yavruturna Mah. 1. Maliye Sok. No: 1 Kat: 4 D: 22 Çorum Tel: (0364) 211 11 45 (pbx) Faks: (0364) 201 05 63

Denizli - Merkez

Saraylar Mah. İkinci Ticari Yol Sok.No:24 Kat:4 D:8 DENİZLİ Tel: (0258) 263 80 15 (pbx) Faks: (0258) 241 91 01

Edirne - Merkez

İstasyon Mah. Hakim Çağlar Işık Cad. Dış Kapı No : 1 İç Kapı No : 30 Merkez / Edirne Tel: (0284) 212 45 61 (pbx) Faks: (0284) 213 37 78

Elazığ - Merkez

Cumhuriyet Mah. Beyzade Efendi Bulvarı Temizer Apt. NO:1/3 A Blok Merkez / Elazığ Tel: (0424) 234 57 40 (pbx) Faks:

Eskişehir - Merkez

Akarbaşı Mah. Atatürk Bulvarı No : 77 A Odunpazarı / ESKİŞEHİR Tel: (0222) 230 09 08 (pbx) Faks: (0222) 220 37 02

Etiler Private

Etiler Mah. Yıldız Çiçeği Sok. No:11 Beşiktaş/İstanbul Tel: (0212) 999 50 11 (pbx) Faks:

Gaziantep

İncil Pınar Mah. Nail Bilen Cad. Ugur Plaza Sitesi Uğur Plaza Blok No: 5 İç Kapı No: 35 Şehitkamil / Gaziantep Tel: (0342) 909 01 54 (pbx) Faks:

İstanbul - Ataşehir

Barbaros Mah. İhlamur Bulvarı Sarkaç Sok. Ağaoglu My Prestige No:1 D: 12-13 Ataşehir/İSTANBUL Tel: (0216) 560 37 00 (pbx) Faks: (0216) 688 67 86

İstanbul - Bakırköy

Cevizlik Mah. Muhasebeci Sok. Neşe Han No: 1 Kat:3 Bakırköy/İSTANBUL Tel: (0212) 660 85 25 (pbx) Faks: (0212) 570 03 03

İstanbul - Kapalıçarşı

Kürkçüler Sk. No: 25 Eminönü/Kapalıçarşı/İSTANBUL Tel: (0212) 513 40 01 (pbx) Faks: (0212) 527 16 86

İstanbul - Maltepe

Bağlarbaşı Mah. Bağdat Caddesi. Gedik İş Merkezi A Blok No: 414 Kat: 2 Daire: 22 İSTANBUL Tel: (0216) 399 00 42 (pbx) Faks: (0216) 399 18 17

İstanbul - Şişli

Esentepe Mah. Büyükdere Cad. Dış Kapı N201 Loft Residence İç Kapı N 50 Şişli / İSTANBUL Tel: (0212) 385 42 00 (pbx) Faks: (0212) 283 92 80

İstanbul - Tophane

Necatibey Cad. Alipaşa Degirmen Sok. No: 24 34425 Tophane/Karaköy/ İSTANBUL Tel: (0212) 251 60 06 (pbx) Faks: (0212) 293 49 03

İstanbul - Ümraniye

İnkılap Mah. Küçüksu Cad. Çeşminaz Sok. NO:2/7 Kat:3 Ümraniye Tel: (0216) 461 33 90 (pbx) Faks: (0216) 328 10 32

İzmir

Akdeniz Mah. Akdeniz Cad. Dış Kapı No : 1 İç Kapı No : 303 Konak / İZMİR Tel: (0232) 465 10 20 (pbx) Faks: (0232) 464 66 22

Karabük - Merkez

Bayır Mah. Menderes Cad. Çebioğlu Twin Towers B Blok Dış Kapı No :2 İç Kapı No : 107 Merkez / Karabük Tel: (0370) 502 15 90 (pbx) Faks: (0370) 502 15 93

Kayseri

Hunat Mah. Postalar Geçidi Sok. Ak Plaza Dış Kapı No :1 İç Kapı No : 206 Melikgazi - Kayseri Tel: (0352) 222 78 26 (pbx) Faks: (0352) 221 48 27

Kocaeli - Gebze

Hacı Halil Mah. Hükümet Cad. No: 95 Gebze/KOCAELİ Tel: (0262) 642 34 00 (pbx) Faks: (0262) 641 82 01

Kocaeli - İzmit Şubesi

Körfez Mahallesi Ankara Karayolu Cad. Dış Kapı No : 123/ 2 İç Kapı No : 9 İzmit / Kocaeli Tel: (0262) 999 18 14 (pbx) Faks: (0216) 377 11 36

Konya - Selçuklu

Beyazıt Mahallesi, Hüsnü Aşk Sok. Bezirci İş Merkezi Kat:4 D:403 Selçuklu / KONYA Tel: (0332) 238 59 60 (pbx) Faks: (0332) 238 59 75

Malatya - Battalgazi

Büyük Hüseyin Bey Mah. Atatürk Cad. Anadolu İş Merkezi K: 3 No: 23 D: 9-10-11 Battalgazi / MALATYA Tel: (0422) 325 62 67 (pbx) Faks: (0422) 322 23 72

Manisa - Merkez

Anafartalar Mah. Mustafa Kemal Paşa Cad. Kamil Menteş Apt. No: 34/1 MANİSA Tel: (0236) 239 42 98 (pbx) Faks: (0236) 239 43 02

Mersin - Akdeniz

Mahmudiye Mah. Atatürk Cad. Adil Kanun İş Hanı Kat: 2 Akdeniz / MERSİN Tel: (0324) 238 18 18 (pbx) Faks: (0324) 231 22 52

Muğla - Fethiye

Babataşı Mah. 774. Sok. No.2 Fethiye / Muğla Tel: (0252) 612 07 60 (pbx) Faks: (0252) 612 36 46

Ordu - Altınordu

Düz Mah. Yıldırım Cad. Dış Kapı No : 4 İç Kapı No : 503 Altınordu / ORDU Tel: (0452) 222 07 49 (pbx) Faks: (0452) 220 07 50

Sakarya - Adapazarı

Tiğcılar Mah. Yenicami Sok. Dış Kapı No:5 İç Kapı No: 201 Adapazarı- Sakarya Tel: (0264) 279 83 89 (pbx) Faks: (0264) 281 03 88

Samsun - İlkadım

Hançerli Mah. Dervişzade Sok. Albayrak İş Merkezi No :5 Kat:6 İç Kapı No :5 İlkadım /Samsun Tel: (0362) 431 63 43 (pbx) Faks: (0362) 431 33 89

Trabzon - Ortahisar

Kemerkaya Mah. K.Maraş Cad. Ticaret Mektep Sk. Ustaömeroğlu İş Merkezi No: 9/9 Ortahisar/TRABZON Tel: (0462) 326 09 97 (pbx) Faks: (0462) 326 38 67

Uşak - Merkez

İsmetpaşa Cad. No: 45 K: 2 Mavi Plaza UŞAK Tel: (0276) 227 27 44 (pbx) Faks: (0276) 227 27 37

Yeşilyurt Private Şube

Yeşilyurt Mah. Sipahioğlu Cad. No : 14 İç Kapı No : 5 Bakırköy / İSTANBUL Tel: (0000) 000 00 00 (pbx) Faks:

Zonguldak - Ereğli

Müftü Mahallesi Süheyla Erel Sokak. No:2/1 Ay City İş Merkezi 7. Kat Ofis No:85 Karadeniz Ereğli / ZONGULDAK Tel: (0372) 329 10 00 (pbx) Faks: (0372) 316 66 30