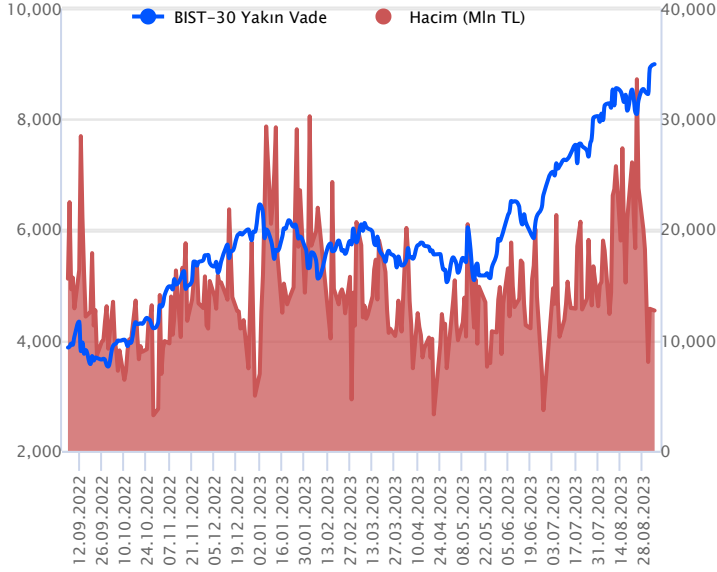


Sözleşme Kodu	Vade Ayı	Uzlaşma Fiyatı	Önceki Uzlaşma Fiyatı	Değişim	Değişim Puan	Gün İçi Yüksek	Gün İçi Düşük	İşlem Miktarı	İşlem Hacim	Açık Pozisyon	Açık Pozisyon Değişimi	Vadeye Kalan Gün Sayısı	Takasbank Başlangıç Teminatı %
ENDEKS KONTRATLARI													
F_XU0301023	31.10.2023	8,983.75	8,898.75	0.96 %	85.00	9,113.75	8,924.75	140,689.00	12,686,601,005.00	195,924.00	8,034.00	57	16
F_XU0301223	29.12.2023	9,397.50	9,317.75	0.86 %	79.75	9,512.25	9,330.00	1,044.00	98,336,800.00	1,451.00	130.00	116	16

BIST 30 Yakın Vadeli Kontratı



Haftaya alıcılı başlayan Ekim vadeli endeks sözleşmesi, gün boyu pozitif görünümünü koruyarak yükselişe kapanış yaptı. 8.924,75 ile 9.113,75 seviyeleri arasında işlem gören sözleşme % 0,96 kazançla 8.983,75 uzlaşma fiyatından kapattı. Akşam seansında yatay işlem gören sözleşmede 8.993,25 puanla uzlaşma fiyatına yakın kapanış gerçekleşti. Beklentilerden yüksek gelen enflasyon rakamına rağmen piyasa veriye tepki vermedi. Yurtdışı tarafında, dün kapalı olan ABD borsalarında bu sabah vadeli hafif satıcılı hareket ediyor. Asya piyasalarında satıcılı görünüm hakim ve Avrupa borsalarının da satıcılı başlangıç yapması beklenmekte. Ağustos vadeli sözleşmenin güne yatay bir açılış yapmasını bekliyoruz.

Kısa vadede 8.650 üstünde pozitif görünümün devamını beklediğimiz sözleşmede, gün içi 8.940 seviyesini destek olarak takip ediyoruz. Destek üstünde tutunması ile 9.120 direnç seviyesi olarak takip edilebilir. 9.120'nin hacimli kırılması durumunda 9.204 seviyesi hedeflenebilir. 8.940 altına sarkması ,8.890-8.858 desteklerine doğru satış baskısına neden olabilir.

Endeks - 30 Yakın Vade Aracı Kurum Dağılımı Günlük Değişim

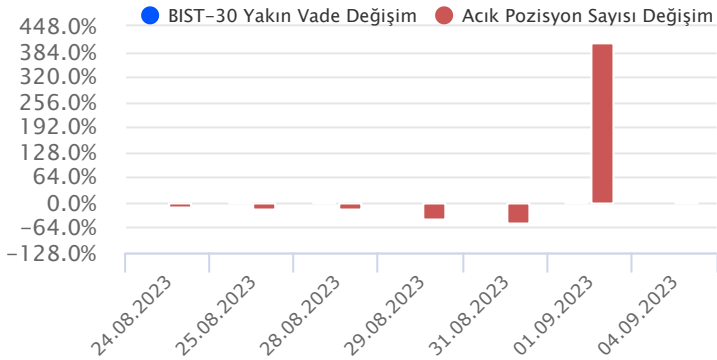
Long			Short		
Kurum	Net Lot	Pay (%)	Kurum	Net Lot	Pay (%)
Yapı Kredi Yatırım	3.994	27	İnfo Yatırım	3.875	26
İş Yatırım	2.607	18	Ak Yatırım	2.481	17
Garanti BBVA	2.367	16	Ziraat Yatırım	2.198	15
Teb Yatırım	1.775	12	A1 Capital Menkul	938	6
Bank of America	1.613	11	Osmanlı Yatırım	761	5
Diğer	2.354	16	Diğer	4.457	30

İlk 5 Kurum Alım Ağırlıklı

Endeks - 30 Yakın Vade Aracı Kurum Dağılımı Tüm Vade

Long			Short		
Kurum	Net Lot	Pay (%)	Kurum	Net Lot	Pay (%)
Teb Yatırım	60.757	48	Garanti BBVA	26.433	21
İş Yatırım	36.971	29	HSBC Yatırım	21.997	17
Yapı Kredi Yatırım	22.151	19	Ak Yatırım	21.843	17
Vakıf Yatırım	3.762	3	Bank of America	21.793	17
Deniz Yatırım	2.222	2	Ziraat Yatırım	7.432	6
Diğer	1.820	1	Diğer	28.237	22

İlk 5 Kurum Alım Ağırlıklı

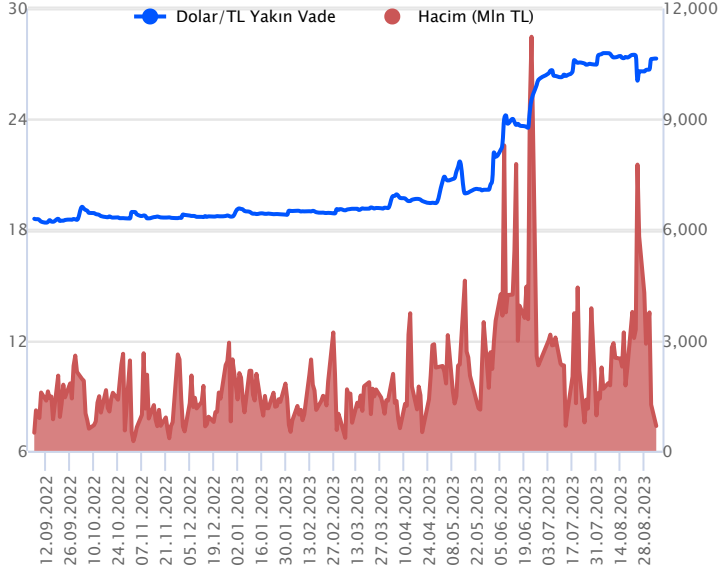


Fiyat (%) Açık Pozisyon (%) Yorum

Artış	Artış	Yükselişin devamlılığı için sinyal olarak kabul edilebilir.
Artış	Azalış	Yükselişin desteklenmediğini gösterir.
Azalış	Artış	Düşüşlerin devamlılığı için sinyal olarak kabul edilebilir.
Azalış	Azalış	Düşüşlerin desteklenmediğini gösterir.

Sözleşme Kodu	Vade Ayı	Uzlaşma Fiyatı	Önceki Uzlaşma Fiyatı	Değişim	Değişim Puan	Gün İçi Yüksek	Gün İçi Düşük	İşlem Miktarı	İşlem Hacim	Açık Pozisyon	Açık Pozisyon Değişimi	Vadeye Kalan Gün Sayısı	Takasbank Başlangıç Teminatı %
DÖVİZ KONTRATLARI													
F_EURTRY0923	29.09.2023	29.5074	29.5742	-0.23 %	-0.07	29.6129	29.4850	1,512	44,692,655	14,764	346	25	16
F_EURTRY1023	31.10.2023	30.2500	30.3913	-0.46 %	-0.14	30.4000	30.2500	854	25,913,420	2,610	581	57	16
F_EURUSD0923	29.09.2023	1.0807	1.0855	-0.44 %	0.00	1.0849	1.0804	10,150	293,174,084	49,456	-9	25	4
F_EURUSD1023	31.10.2023	1.0830	1.0867	-0.34 %	0.00	1.0863	1.0829	565	16,350,834	3,378	-50	57	4
F_USDTRY0923	29.09.2023	27.2658	27.2426	0.09 %	0.02	27.3300	27.2218	24,689	673,994,065	1,226,602	-4,024	25	15
F_USDTRY1023	31.10.2023	27.9356	27.9148	0.07 %	0.02	28.0365	27.8954	12,686	354,746,882	602,619	1,220	57	15

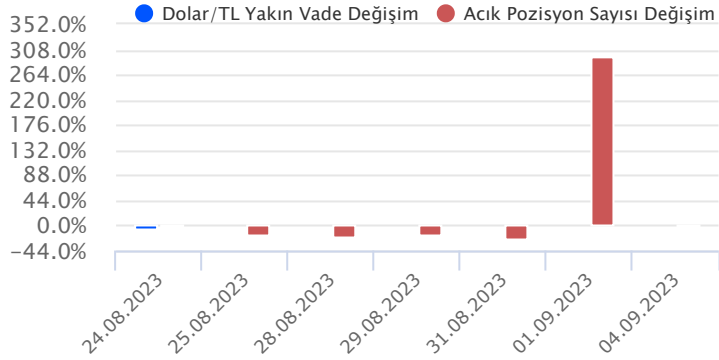
Dolar/TL Yakın Vadeli Kontratı



Eylül vadeli Dolar/TL sözleşmesi dün 27,2218 ile 27,3300 seviyeleri arasında dalgalanarak günü %0,09'luk yükselişle 27,2658 uzlaşma fiyatından tamamladı. Yurt içerisinde tüketici enflasyonu ağustosta %9,09 oranında artış kaydederken, yıllık artış ise %58,94 seviyesinde gerçekleşti. Çekirdek tüketici enflasyonu tarafında ise aylık %8,89'luk artış yaşanırken, yıllık tarafta artış %64,85'e yükseldi. Böylece enflasyon rakamları piyasa medyan beklentisini aştı. Yurt içi üretici enflasyonu tarafına baktığımızda aylık artış %5,89 olarak gerçekleşirken, yıllık artış ise %49,41 düzeyine çıktı. Ticaret Bakanlığı, ağustos ayına ilişkin öncü dış ticaret istatistiklerini yayımladı. Yurt içerisinde dış ticaret açığı ağustosta 8,88 milyar dolar açık verirken, Ocak - Ağustos 2023 tarihleri arasındaki açık ise 82,4 milyar dolar oldu. Verilerin fiyatlamlara etkisi sınırlı kaldı. Bugün yurt içerisinde TÜFE bazlı reel efektif döviz kuru, ABD tarafında ise dayanıklı mal siparişleri verisi takip edilecek. Dolar/TL spot kuru, bu sabah saat 08:20 itibarıyla 26,78'li seviyelerden işlem görüyor. Dolar endeksi 104,20 civarında bulunuyor. ABD 10 yıllık tahvil faizi ise %4,21'li seviyelerde hareket ediyor.

Dolar/TL Yakın Vade Aracı Kurum Dağılımı Günlük Değişim					
Long			Short		
Kurum	Net Lot	Pay (%)	Kurum	Net Lot	Pay (%)
Garanti Bankası	5.000	37	İş Bankası	9.100	68
İş Yatırım	4.135	31	Bank of America	1.460	11
Akbank	1.765	13	QNB Finans Yatırım	527	4
Teb Yatırım	723	5	Sanko Yatırım	478	4
İnfo Yatırım	683	5	Ünlü Menkul	388	3
Diğer	1.108	8	Diğer	1.461	11
İlk 5 Kurum Alım Ağırlıklı					

Dolar/TL Yakın Vade Aracı Kurum Dağılımı Tüm Vade					
Long			Short		
Kurum	Net Lot	Pay (%)	Kurum	Net Lot	Pay (%)
Ak Yatırım	271.034	26	Akbank	550.718	54
İş Yatırım	137.716	13	Teb Yatırım	246.675	24
Garanti BBVA	125.772	12	Finansbank	62.576	6
Deniz Yatırım	85.416	8	Yapı ve Kredi	46.051	5
Bank of America	65.342	6	Burgan Yatırım	39.953	4
Diğer	340.194	33	Diğer	79.501	8
İlk 5 Kurum Satım Ağırlıklı					

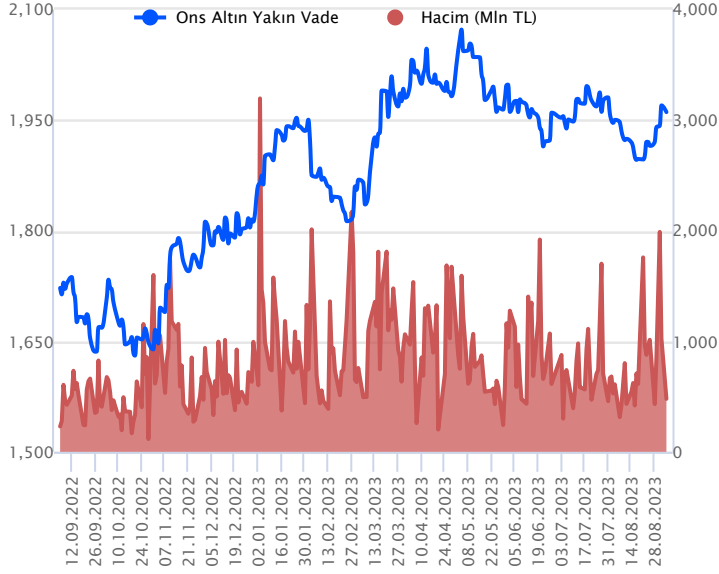


Fiyat (%) Açık Pozisyon (%) Yorum

Artış	Artış	Yükselişin devamlılığı için sinyal olarak kabul edilebilir.
Artış	Azalış	Yükselişin desteklenmediğini gösterir.
Azalış	Artış	Düşüşlerin devamlılığı için sinyal olarak kabul edilebilir.
Azalış	Azalış	Düşüşlerin desteklenmediğini gösterir.

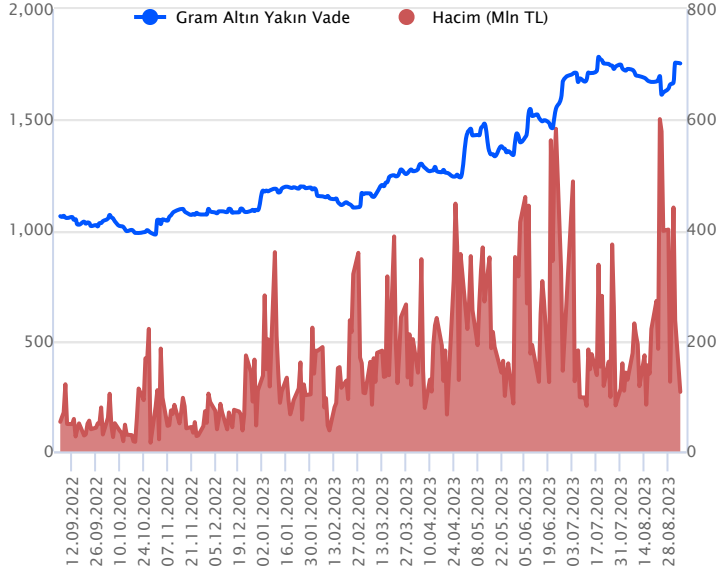
Sözleşme Kodu	Vade Ayı	Uzlaşma Fiyatı	Önceki Uzlaşma Fiyatı	Değişim	Değişim Puan	Gün İçi Yüksek	Gün İçi Düşük	İşlem Miktarı	İşlem Hacim	Açık Pozisyon	Açık Pozisyon Değişimi	Vadeye Kalan Gün Sayısı	Takasbank Başlangıç Teminatı %
ALTIN KONTRATLARI													
F_XAUTRYM1023	31.10.2023	1,754.860	1,756.990	-0.12 %	-2.13	1,768.000	1,754.000	61,063	107,545,322	1,281,514	12,283	57	15
F_XAUTRYM1223	29.12.2023	1,864.690	1,864.850	-0.01 %	-0.16	1,874.080	1,863.200	7,588	14,180,775	73,050	-456	116	15
F_XAUUSD1023	31.10.2023	1,958.800	1,963.900	-0.26 %	-5.10	1,971.000	1,958.150	9,140	478,748,386	70,253	-3,779	57	8
F_XAUUSD1223	29.12.2023	1,978.800	1,984.550	-0.29 %	-5.75	1,991.150	1,978.500	1,039	54,962,261	4,916	-449	116	8

ONS ALTIN Yakın Vadeli Kontratı



Ekim vadeli ons altın sözleşmesi dün 1958,15 – 1971,00\$ arasında seyrederek, günü yüzde 0,26 düşüyle 1958,80\$ uzlaşma fiyatından kapattı. Spot piyasada saat 08:00 itibariyle ons altın 1937\$ seviyesinde bulunuyor. Sözleşmede mevcut stratejimizi güncelliyoruz. Sözleşme için 1965\$ direnç noktası olurken, bu direncin üzerinde kapanışlarda 1945\$ stop seviyesi belirlenerek 2004\$ kar alımı için düşünülebilir. Geri çekilmelerde ise 1950\$ destek olurken, bu destek altı kapanışlarda da 1969\$ stop seviyesi eklenerek 1911\$ seviyesi değerlendirilebilir. Bugün ABD'de açıklanacak veriler var. Gün içerisinde Fed üyelerinden de konuşmalar izlenebilir. Sözleşmede olası oynaklığa karşı yatırımcıların aktif bir kar al/zarar durdur seviyesi belirleyerek hareket etmeleri daha sağlıklı olabilir.

GRAM ALTIN Yakın Vadeli Kontratı

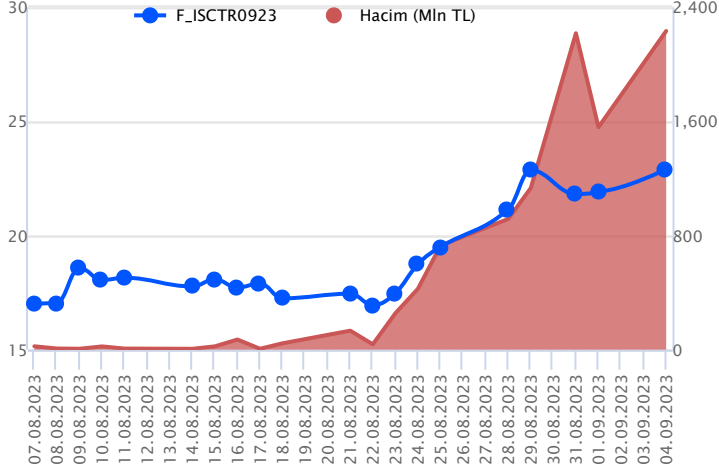


Ekim vadeli gram altın sözleşmesi dün 1754,00 – 1768,00 TL arasında dalgalanarak, günü yüzde 0,12 kayıpla 1754,86 TL uzlaşma fiyatından tamamladı. Spot piyasada saat 08:00 itibariyle gram altın 1669 TL seviyesinde izleniyor. Ons altın 1938\$ ve Dolar/TL kuru 26,78 TL seviyesinde bulunuyor. Dün ABD'de piyasalar kapalıydı, bugün açık olacak. ABD'de takip edilecek veriler bulunuyor. Türkiye'de de ağustos ayı TÜFE bazlı reel efektif döviz kuru endeksi açıklanacak. Sözleşmede olası oynaklığa karşı yatırımcıların aktif bir kar al/zarar durdur seviyesi belirleyerek hareket etmeleri daha sağlıklı olabilir.

Sözleşme	Vade Ayı	Son Uzlaşma	Önceki Uzlaşma	Değişim %	Günün Düşüğü	Günün Yükselişi	İşlem Adedi	İşlem Hacmi
PAY VADELİ SÖZLEŞMELERİNDE EN FAZLA İŞLEM GÖRENLER								
F_ISCTR0923	29.09.2023	22.870	21.890	4.5 %	21.700	23.460	982,882	2,234,116,325
F_YKBNK0923	29.09.2023	17.160	16.490	4.1 %	16.500	17.420	909,719	1,557,512,995
F_THYAO0923	29.09.2023	258.950	260.610	-0.6 %	258.210	265.020	55,852	1,460,709,258

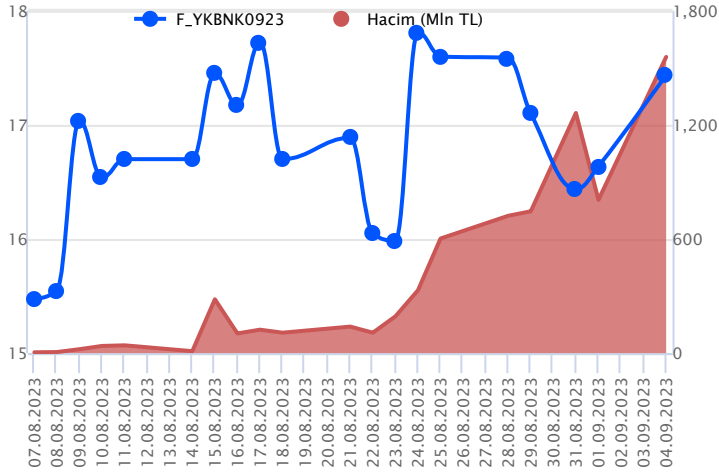
Pay vadeli sözleşmeleri, düşük teminatlarla yüksek tutarlı pozisyonlar almayı mümkün kılar. Pay vadeli sözleşmeleri ile ilgili daha detaylı bilgi almak için Gedik Yatırım VİOP Departmanı ile iletişime geçebilirsiniz.

F_ISCTR0923 Vadeli Kontratı



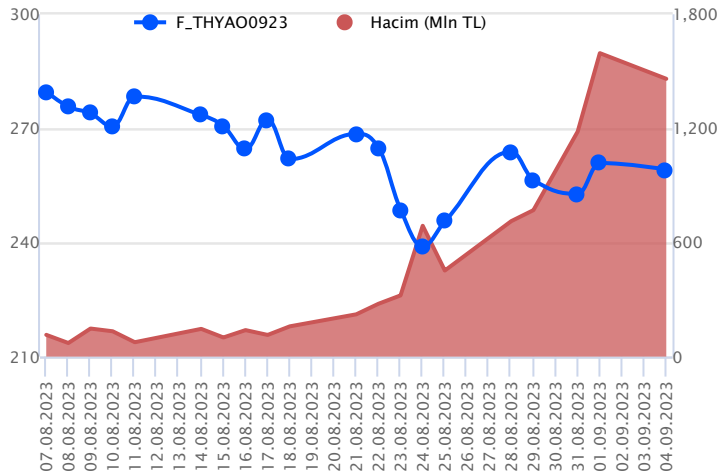
Eylül vadeli ISCTR pay sözleşmesi dün 21,70 TL ile 23,46 TL seviyeleri arasında dalgalanarak günü %4,48'lik yükselişle 22,87 TL uzlaşma fiyatından tamamladı. Bankacılık endeksinde dün %3,19'luk yükseliş yaşanırken, ISCTR pay senedi BIST 30 endeksinde 18,24 puan ile en yüksek katkıyı veren pay senedi oldu. Teknik görünümde 22 saatlik basit hareketli ortalama üzerinde seyri sürdürün sözleşmede yükseliş eğilimlerinde 23,29 TL – 23,46 TL aralığı direnç bölgesi olarak takip edilebilir. Bu aralık üzerindeki fiyatlamalarda 23,91 TL ve 24,23 TL seviyeleri gündeme gelebilir. Düzeltme eğilimlerinin etkili olması durumunda ise 22,65 TL seviyesi destek noktası olarak izlenebilir. Bu seviye altındaki fiyatlamalarda 22 günlük basit hareketli ortalama 22,24 TL civarından geçmekte olup 22,42 TL ve 22,24 TL aralığı destek noktaları olarak takip edilebilir. Devamında ise 21,88 TL civarı gündeme gelebilir.

F_YKBNK0923 Vadeli Kontratı



Eylül vadeli YKBNK pay sözleşmesi dün 16,50 TL ile 17,42 TL seviyeleri arasında dalgalanarak günü %4,06'lık yükselişle 17,16 TL uzlaşma fiyatından tamamladı. Bankacılık endeksinde dün %3,19'luk yükseliş yaşanırken, YKBNK pay senedi BIST 30 endeksinde 11,73 puan ile en yüksek katkıyı veren dördüncü pay senedi oldu. Yükseliş trendinin hakim olduğu sözleşmede 17,26 TL ve 17,42 TL seviyeleri direnç olarak takip edilebilir. Yükselişlerin 17,42 TL üzerinde kalıcılık sağlaması durumunda ise 17,57 TL ve 17,87 TL seviyeleri gündeme gelebilir. Aşağı tarafta ise 17,00 TL seviyesi destek olup, bu seviye altındaki kalıcı fiyat hareketlerinde düzeltme eğilimleri hız kazanabilir. Bu bağlamda aşağı tarafta 16,83 TL – 16,70 TL aralığı gündeme gelebilir.

F_THYAO0923 Vadeli Kontratı



Eylül vadeli THYAO pay sözleşmesi dün 258,51 TL ile 265,02 TL seviyeleri arasında dalgalanarak günü %0,64'lük düşüşle 258,95 TL uzlaşma fiyatından tamamladı. Dün endeks tarafında pozitif seyirler takip edilirken, ulaştırma sektörü ise %0,26 oranında değer kaybetti. Güne pozitif başlangıç yapan sözleşmede gün içi dalgalı ve kararsız seyirler izlense de günün sonunda sınırlı düzeltme hareketleri etkili oldu. Teknik görünümde sözleşmede 257,39 TL seviyesi destek olarak takip edilebilir. Bu seviye altındaki fiyatlamalarda 253,00 TL - 251,97 TL aralığı destek bölgesi olarak gündeme gelebilir. Yukarı tarafta ise 265,50 TL civarı direnç noktası olup, bu seviye üzerindeki fiyatlamalarda 270,00 TL ve 275,64 TL seviyeleri direnç noktaları olarak izlenebilir.

Dayanak Varlıkların Teknik Gösterge Görünümleri

20 Gün Ortalama/Fiyat Kesişmesi (YUKARI)

HALKB

Güç Göstergeleri Olumlu

ISCTR
KOZAA
SOKM
TUPRS

RSI ve Momentum göstergelerine göre olumlu olanlar

50 Gün Ortalama/Fiyat Kesişmesi (YUKARI)

Bu şartları sağlayan dayanak varlık bulunmamaktadır.

MACD

ASTOR ZAYIF AL
VAKBN ZAYIF AL
ARCLK ZAYIF SAT

20/50 Gün Ortalama Kesişmesi (YUKARI)

Bu şartları sağlayan dayanak varlık bulunmamaktadır.

Para Girişi Olan Dayanak Varlıklar

	Kapanış	İşlem Hacmi (Mln TL)
ENKAI	33.90	2,784.94069
AEFES	117.50	497.76040

Yüksek Hacimliler

	İşlem Hacmi (Mln TL)
XU030	108,830.34
X10XB	56,143.24
XSD25	53,327.86
XLBNK	27,047.25
THYAO	9,651.06

20 Gün Ortalama/Fiyat Kesişmesi (AŞAĞI)

XAG/USD
TOASO

Güç Göstergeleri Zayıf

HEKTS
SASA
TOASO

RSI ve Momentum göstergelerine göre zayıf olanlar

50 Gün Ortalama/Fiyat Kesişmesi (AŞAĞI)

Bu şartları sağlayan dayanak varlık bulunmamaktadır.

Göstergeleri Dipte Olanlar

EUR/USD
SASA
HEKTS
XPD/USD
GBP/USD

CCI, RSI, Stochastics, Williams' %R , MFI ve DX göstergelerinin ortalaması en düşük olanlar

20/50 Gün Ortalama Kesişmesi (AŞAĞI)

Bu şartları sağlayan dayanak varlık bulunmamaktadır.

Para Çıkışı Olan Dayanak Varlıklar

	Kapanış	İşlem Hacmi (Mln TL)
AKSEN	39.26	610.24

Dayanak Varlıkların Teknik Gösterge Konumları

Kod	5 Günlük H.O	10 Günlük H.O	20 Günlük H.O	50 Günlük H.O	RSI	StochS	MACD	CCI
AEFES	ALIM	ALIM	ALIM	ALIM	ALIM	SATIM	SATIM	ALIM
AKBNK	ALIM	ALIM	ALIM	ALIM	ALIM	ALIM	SATIM	ALIM
AKSEN	SATIM	ALIM	ALIM	ALIM	SATIM	ALIM	SATIM	SATIM
ALARK	ALIM	ALIM	ALIM	ALIM	ALIM	SATIM	SATIM	ALIM
ARCLK	SATIM	ALIM	ALIM	ALIM	SATIM	ALIM	SATIM	SATIM
ASELS	ALIM	ALIM	ALIM	ALIM	SATIM	ALIM	SATIM	SATIM
ASTOR	ALIM	ALIM	ALIM	ALIM	ALIM	ALIM	ALIM	ALIM
BIMAS	ALIM	ALIM	ALIM	ALIM	ALIM	ALIM	SATIM	ALIM
CNH/TRY	ALIM	ALIM	SATIM	ALIM	ALIM	SATIM	SATIM	ALIM
DOHOL	ALIM	ALIM	ALIM	ALIM	SATIM	SATIM	SATIM	SATIM
ECILC	ALIM	ALIM	ALIM	ALIM	ALIM	ALIM	ALIM	SATIM
EKGYO	ALIM	ALIM	ALIM	ALIM	ALIM	SATIM	SATIM	ALIM
ENJSA	ALIM	ALIM	ALIM	ALIM	SATIM	ALIM	SATIM	SATIM
ENKAI	ALIM	ALIM	ALIM	ALIM	ALIM	SATIM	SATIM	ALIM
EREGL	ALIM	ALIM	ALIM	ALIM	ALIM	SATIM	SATIM	ALIM
EUR/TRY	SATIM	SATIM	SATIM	ALIM	ALIM	ALIM	SATIM	ALIM
EUR/USD	SATIM	SATIM	SATIM	SATIM	SATIM	ALIM	SATIM	SATIM
FROTO	ALIM	ALIM	ALIM	ALIM	ALIM	SATIM	SATIM	ALIM
GARAN	SATIM	SATIM	ALIM	ALIM	SATIM	ALIM	SATIM	ALIM
GBP/USD	SATIM	SATIM	SATIM	SATIM	ALIM	ALIM	SATIM	SATIM
GUBRF	ALIM	ALIM	ALIM	ALIM	ALIM	ALIM	ALIM	SATIM
HALKB	ALIM	ALIM	ALIM	ALIM	ALIM	SATIM	SATIM	ALIM
HEKTS	SATIM	SATIM	SATIM	SATIM	ALIM	SATIM	SATIM	ALIM
ISCTR	ALIM	ALIM	ALIM	ALIM	ALIM	ALIM	ALIM	SATIM
ISGYO	SATIM	ALIM	ALIM	ALIM	SATIM	ALIM	SATIM	SATIM
KARSN	ALIM	ALIM	ALIM	ALIM	ALIM	SATIM	ALIM	ALIM
KCHOL	ALIM	ALIM	ALIM	ALIM	ALIM	ALIM	SATIM	SATIM
KOZAA	ALIM	ALIM	ALIM	ALIM	ALIM	SATIM	ALIM	ALIM
KOZAL	ALIM	ALIM	ALIM	ALIM	ALIM	SATIM	ALIM	ALIM
KRDMD	ALIM	ALIM	ALIM	ALIM	ALIM	SATIM	SATIM	ALIM
MGROS	ALIM	ALIM	ALIM	ALIM	ALIM	SATIM	SATIM	ALIM
ODAS	ALIM	ALIM	ALIM	ALIM	SATIM	ALIM	SATIM	SATIM
OYAKC	ALIM	ALIM	ALIM	ALIM	ALIM	SATIM	SATIM	ALIM
PETKM	ALIM	ALIM	ALIM	ALIM	ALIM	SATIM	ALIM	ALIM
PGSUS	ALIM	ALIM	ALIM	ALIM	ALIM	SATIM	SATIM	ALIM
RUB/TRY	SATIM	SATIM	SATIM	SATIM	SATIM	ALIM	SATIM	SATIM
SAHOL	SATIM	ALIM	ALIM	ALIM	SATIM	ALIM	SATIM	SATIM
SASA	SATIM	SATIM	SATIM	SATIM	SATIM	SATIM	SATIM	SATIM
SISE	ALIM	ALIM	ALIM	ALIM	ALIM	ALIM	SATIM	SATIM
SKBNK	ALIM	ALIM	ALIM	ALIM	ALIM	ALIM	SATIM	SATIM
SOKM	ALIM	ALIM	ALIM	ALIM	SATIM	ALIM	ALIM	SATIM
TAVHL	ALIM	ALIM	ALIM	ALIM	SATIM	ALIM	SATIM	SATIM
TCELL	ALIM	ALIM	ALIM	ALIM	ALIM	ALIM	SATIM	ALIM
THYAO	ALIM	ALIM	ALIM	ALIM	ALIM	ALIM	SATIM	ALIM
TKFEN	ALIM	ALIM	ALIM	ALIM	SATIM	ALIM	ALIM	SATIM
TOASO	ALIM	SATIM	SATIM	ALIM	ALIM	SATIM	SATIM	ALIM
TSKB	ALIM	ALIM	ALIM	ALIM	ALIM	ALIM	SATIM	SATIM
TTKOM	ALIM	ALIM	ALIM	ALIM	SATIM	ALIM	ALIM	SATIM
TUPRS	ALIM	ALIM	ALIM	ALIM	ALIM	ALIM	ALIM	SATIM
USD/TRY	ALIM	ALIM	ALIM	ALIM	ALIM	SATIM	SATIM	ALIM
VAKBN	ALIM	ALIM	ALIM	ALIM	ALIM	SATIM	ALIM	ALIM
VESTL	ALIM	ALIM	ALIM	ALIM	SATIM	ALIM	ALIM	SATIM
X10XB	ALIM	ALIM	ALIM	ALIM	ALIM	SATIM	SATIM	SATIM
XAU/TRY	ALIM	SATIM	SATIM	ALIM	SATIM	ALIM	SATIM	ALIM
XAU/USD	ALIM	ALIM	ALIM	ALIM	ALIM	ALIM	ALIM	SATIM
XLBNK	ALIM	ALIM	ALIM	ALIM	ALIM	ALIM	ALIM	ALIM
XSD25	ALIM	ALIM	ALIM	ALIM	ALIM	ALIM	SATIM	ALIM
XU030	ALIM	ALIM	ALIM	ALIM	ALIM	SATIM	SATIM	ALIM
YKBNK	ALIM	ALIM	ALIM	ALIM	ALIM	ALIM	SATIM	ALIM

Kod	Destek 3	Destek 2	Destek 1	Kapanış	Pivot	Direnç 1	Direnç 2	Direnç 3
	DESTEKLER				DİRENÇLER			
F_AEFES0923	104.77	107.74	113.42	119.11	116.39	122.07	125.04	130.72
F_AEFES1023	108.52	111.24	116.70	122.15	119.42	124.88	127.60	133.06
F_AKBNK0923	28.96	29.59	30.34	31.08	30.97	31.72	32.35	33.10
F_AKBNK1023	29.65	30.32	31.05	31.77	31.72	32.45	33.12	33.85
F_AKSEN0923	38.73	39.49	39.92	40.34	40.68	41.11	41.87	42.30
F_AKSEN1023	40.00	40.74	41.10	41.47	41.84	42.20	42.94	43.30
F_ALARK0923	125.88	128.04	130.28	132.52	132.44	134.68	136.84	139.08
F_ALARK1023	129.11	131.48	133.00	134.53	135.37	136.89	139.26	140.78
F_ARCLK0923	150.15	154.79	157.67	160.55	162.31	165.19	169.83	172.71
F_ARCLK1023	155.50	159.50	161.65	163.80	165.65	167.80	171.80	173.95
F_ASELS0923N1	38.03	38.71	39.13	39.54	39.81	40.23	40.91	41.33
F_ASELS1023N1	39.60	40.15	40.43	40.71	40.98	41.26	41.81	42.09
F_ASTOR0923	129.86	134.19	138.56	142.92	142.89	147.26	151.59	155.96
F_ASTOR1023	131.00	135.66	139.65	143.63	144.31	148.30	152.96	156.95
F_BIMAS0923	258.29	262.65	266.00	269.36	270.36	273.71	278.07	281.42
F_BIMAS1023	266.08	269.93	273.07	276.21	276.92	280.06	283.91	287.05
F_CNHTRY0923	3.73	3.75	3.75	3.76	3.76	3.77	3.78	3.79
F_DOHOL0923	13.73	14.02	14.21	14.40	14.50	14.69	14.98	15.17
F_DOHOL1023	14.17	14.45	14.62	14.79	14.90	15.07	15.35	15.52
F_ECILC0923	50.30	51.88	52.82	53.75	54.40	55.34	56.92	57.86
F_ECILC1023	52.19	53.59	54.44	55.28	55.84	56.69	58.09	58.94
F_EKGYO0923	8.64	8.80	8.91	9.02	9.07	9.18	9.34	9.45
F_EKGYO1023	8.84	9.01	9.13	9.24	9.30	9.42	9.59	9.71
F_ENJSA0923	49.89	51.33	52.09	52.84	53.53	54.29	55.73	56.49
F_ENJSA1023	51.72	53.02	53.74	54.45	55.04	55.76	57.06	57.78
F_ENKAI0923	32.82	33.57	34.17	34.77	34.92	35.52	36.27	36.87
F_ENKAI1023	33.94	34.66	35.12	35.59	35.84	36.30	37.02	37.48
F_EREGL0923	44.08	44.63	44.99	45.35	45.54	45.90	46.45	46.81
F_EREGL1023	45.54	46.06	46.31	46.57	46.83	47.08	47.60	47.85
F_EURTRY0923	29.31	29.40	29.44	29.49	29.53	29.57	29.66	29.70
F_EURTRY1023	30.05	30.15	30.20	30.25	30.30	30.35	30.45	30.50
F_EURUSD0923	1.07	1.08	1.08	1.08	1.08	1.08	1.09	1.09
F_EURUSD1023	1.08	1.08	1.08	1.08	1.08	1.09	1.09	1.09
F_FROTO0923	890.60	906.55	915.00	923.44	930.95	939.40	955.35	963.80
F_FROTO1023	918.78	933.42	940.73	948.05	955.37	962.68	977.32	984.63
F_GARAN0923	49.37	50.62	51.49	52.36	52.74	53.61	54.86	55.73
F_GARAN1023	50.62	51.84	52.82	53.79	54.04	55.02	56.24	57.22
F_GBPUSD0923	1.26	1.26	1.26	1.26	1.26	1.26	1.27	1.27
F_GBPUSD1023	1.26	1.26	1.26	1.26	1.26	1.26	1.27	1.27
F_GUBRF0923	339.40	347.50	357.09	366.68	365.19	374.78	382.88	392.47
F_GUBRF1023	354.33	361.73	369.42	377.11	376.82	384.51	391.91	399.60
F_HALKB0923	13.01	13.45	13.86	14.27	14.30	14.71	15.15	15.56
F_HALKB1023	13.37	13.83	14.18	14.54	14.64	14.99	15.45	15.80
F_HEKTS0923	24.81	25.25	25.53	25.80	25.97	26.25	26.69	26.97
F_HEKTS1023	25.67	26.07	26.32	26.57	26.72	26.97	27.37	27.62
F_ISCTR0923	20.16	20.93	21.92	22.91	22.69	23.68	24.45	25.44
F_ISCTR1023	20.57	21.38	22.44	23.51	23.25	24.31	25.12	26.18
F_ISGYO0923	19.12	19.46	19.64	19.81	19.98	20.16	20.50	20.68
F_ISGYO1023	19.71	20.05	20.22	20.39	20.56	20.73	21.07	21.24
F_KARSN0923	11.70	12.13	12.39	12.65	12.82	13.08	13.51	13.77
F_KARSN1023	11.99	12.43	12.66	12.88	13.10	13.33	13.77	14.00
F_KCHOL0923	142.20	144.20	145.85	147.49	147.85	149.50	151.50	153.15
F_KCHOL1023	146.11	148.05	149.65	151.24	151.59	153.19	155.13	156.73
F_KOZAA0923	63.24	65.79	69.90	74.01	72.45	76.56	79.11	83.22
F_KOZAA1023	64.56	67.27	71.63	76.00	74.34	78.70	81.41	85.77
F_KOZAL0923	28.34	29.12	30.26	31.40	31.04	32.18	32.96	34.10
F_KOZAL1023	28.69	29.55	30.94	32.32	31.80	33.19	34.05	35.44
F_KRDMD0923	24.88	25.53	25.93	26.34	26.58	26.98	27.63	28.03
F_KRDMD1023	25.67	26.28	26.68	27.08	27.29	27.69	28.30	28.70
F_MGROS0923	346.85	356.30	368.73	381.17	378.18	390.61	400.06	412.49
F_MGROS1023	357.11	366.19	378.06	389.94	387.14	399.01	408.09	419.96
F_ODAS0923	12.75	12.97	13.12	13.26	13.34	13.49	13.71	13.86
F_ODAS1023	13.19	13.39	13.50	13.60	13.70	13.81	14.01	14.12
F_OYAKC0923	62.41	63.56	65.01	66.47	66.16	67.61	68.76	70.21
F_OYAKC1023	64.16	65.27	66.78	68.29	67.89	69.40	70.51	72.02
F_PETKM0923	20.51	20.82	21.04	21.27	21.35	21.57	21.88	22.10

Kod	Destek 3	Destek 2	Destek 1	Kapanış	Pivot	Direnç 1	Direnç 2	Direnç 3
	DESTEKLER				DİRENÇLER			
F_PETKM1023	21.14	21.42	21.65	21.88	21.93	22.16	22.44	22.67
F_PGSUS0923	868.55	886.61	902.57	918.52	920.63	936.59	954.65	970.61
F_PGSUS1023	892.74	911.02	924.23	937.44	942.51	955.72	974.00	987.21
F_RUBTRY0923	0.29	0.29	0.29	0.29	0.29	0.29	0.29	0.29
F_SAHOL0923	59.41	60.79	61.60	62.42	62.98	63.79	65.17	65.98
F_SAHOL1023	61.23	62.58	63.32	64.07	64.67	65.41	66.76	67.50
F_SASA0923	51.71	52.40	52.80	53.19	53.49	53.89	54.58	54.98
F_SASA1023	53.52	54.06	54.35	54.64	54.89	55.18	55.72	56.01
F_SISE0923	51.42	52.24	52.75	53.27	53.57	54.08	54.90	55.41
F_SISE1023	52.95	53.72	54.20	54.67	54.97	55.45	56.22	56.70
F_SKBK0923	4.16	4.28	4.35	4.42	4.47	4.54	4.66	4.73
F_SKBK1023	4.29	4.40	4.46	4.53	4.57	4.63	4.74	4.80
F_SOKM0923	60.00	61.45	62.29	63.14	63.74	64.58	66.03	66.87
F_SOKM1023	62.19	63.53	64.26	64.99	65.60	66.33	67.67	68.40
F_TAVHL0923	122.17	124.44	125.75	127.07	128.02	129.33	131.60	132.91
F_TAVHL1023	126.70	128.56	129.48	130.41	131.34	132.26	134.12	135.04
F_TCELL0923	54.85	56.61	58.24	59.88	60.00	61.63	63.39	65.02
F_TCELL1023	56.72	58.30	59.85	61.41	61.43	62.98	64.56	66.11
F_THYAO0923	249.79	254.00	256.60	259.20	260.81	263.41	267.62	270.22
F_THYAO1023	257.17	261.25	263.63	266.00	267.71	270.09	274.17	276.55
F_TKFEN0923	44.65	46.22	47.09	47.95	48.66	49.53	51.10	51.97
F_TKFEN1023	46.42	47.82	48.76	49.70	50.16	51.10	52.50	53.44
F_TOASO0923	258.45	267.48	272.74	277.99	281.77	287.03	296.06	301.32
F_TOASO1023	267.90	276.07	280.67	285.28	288.84	293.44	301.61	306.21
F_TSKB0923	7.09	7.26	7.39	7.53	7.56	7.69	7.86	7.99
F_TSKB1023	7.33	7.47	7.60	7.73	7.74	7.87	8.01	8.14
F_TTKOM0923	25.38	25.94	26.33	26.72	26.89	27.28	27.84	28.23
F_TTKOM1023	26.21	26.76	27.14	27.51	27.69	28.07	28.62	29.00
F_TUPRS0923	132.35	135.66	138.51	141.35	141.82	144.67	147.98	150.83
F_TUPRS1023	136.21	139.69	141.92	144.15	145.40	147.63	151.11	153.34
F_USDTRY0923	27.12	27.17	27.23	27.28	27.28	27.34	27.39	27.44
F_USDTRY1023	27.74	27.82	27.88	27.94	27.96	28.02	28.10	28.16
F_VAKBN0923	13.23	13.74	14.24	14.74	14.75	15.25	15.76	16.26
F_VAKBN1023	13.71	14.20	14.63	15.07	15.12	15.55	16.04	16.47
F_VESTL0923	64.43	66.39	67.74	69.09	69.70	71.05	73.01	74.36
F_VESTL1023	65.61	67.80	69.06	70.31	71.25	72.51	74.70	75.96
F_X10XB1023	11,062.67	11,115.33	11,164.67	11,214.00	11,217.33	11,266.67	11,319.33	11,368.67
F_X10XB1223	11,680.33	11,696.17	11,704.08	11,712.00	11,719.92	11,727.83	11,743.67	11,751.58
F_XAUTRYM1023	1,735.33	1,744.67	1,749.33	1,754.00	1,758.67	1,763.33	1,772.67	1,777.33
F_XAUTRYM1223	1,850.56	1,856.88	1,861.44	1,866.00	1,867.76	1,872.32	1,878.64	1,883.20
F_XAUUSD1023	1,942.75	1,950.45	1,955.60	1,960.75	1,963.30	1,968.45	1,976.15	1,981.30
F_XAUUSD1223	1,961.67	1,970.08	1,974.32	1,978.55	1,982.73	1,986.97	1,995.38	1,999.62
F_XLBNK1023	6,824.67	6,972.33	7,142.67	7,313.00	7,290.33	7,460.67	7,608.33	7,778.67
F_XLBNK1223	7,264.83	7,382.67	7,522.33	7,662.00	7,640.17	7,779.83	7,897.67	8,037.33
F_XSD251223	5,186.25	5,986.50	6,693.25	7,400.00	7,493.50	8,200.25	9,000.50	9,707.25
F_XU0301023	8,718.42	8,821.58	8,907.42	8,993.25	9,010.58	9,096.42	9,199.58	9,285.42
F_XU0301223	9,139.67	9,234.83	9,321.92	9,409.00	9,417.08	9,504.17	9,599.33	9,686.42
F_YKBNK0923	15.71	16.10	16.63	17.15	17.02	17.55	17.94	18.47
F_YKBNK1023	16.26	16.62	17.11	17.60	17.47	17.96	18.32	18.81

Sözleşme Kodu	Vade Ayı	Uzlaşma Fiyatı	Önceki Uzlaşma Fiyatı	Değişim	Değişim Puan	Gün İçi Yüksek	Gün İçi Düşük	İşlem Miktarı	İşlem Hacim	Açık Pozisyon	Açık Pozisyon Değişimi	Vadeye Kalan Gün Sayısı	Takasbank Başlangıç Teminatı %
ENDEKS KONTRATLARI													
F_XU0300224	29.02.2024	9,813.50	9,751.00	0.64 %	62.50	9,911.00	9,748.75	130.00	12,757,597.50	149.00	32.00	178	16
F_XU0301023	31.10.2023	8,983.75	8,898.75	0.96 %	85.00	9,113.75	8,924.75	140,689.00	12,686,601,005.00	195,924.00	8,034.00	57	16
F_XU0301223	29.12.2023	9,397.50	9,317.75	0.86 %	79.75	9,512.25	9,330.00	1,044.00	98,336,800.00	1,451.00	130.00	116	16
DÖVİZ KONTRATLARI													
F_CNHTRY0923	29.09.2023	3.7731	3.7731	0.00 %	0.00	3.7769	3.7582	6	226,383	1	-4	25	15
F_CNHTRY1023	31.10.2023	0.0000	0.0000		0.00	0.0000	0.0000					57	15
F_EURTRY0923	29.09.2023	29.5074	29.5742	-0.23 %	-0.07	29.6129	29.4850	1,512	44,692,655	14,764	346	25	16
F_EURTRY1023	31.10.2023	30.2500	30.3913	-0.46 %	-0.14	30.4000	30.2500	854	25,913,420	2,610	581	57	16
F_EURUSD0923	29.09.2023	1.0807	1.0855	-0.44 %	0.00	1.0849	1.0804	10,150	293,174,084	49,456	-9	25	4
F_EURUSD1023	31.10.2023	1.0830	1.0867	-0.34 %	0.00	1.0863	1.0829	565	16,350,834	3,378	-50	57	4
F_GBPU0923	29.09.2023	1.2636	1.2620	0.13 %	0.00	1.2645	1.2629	17	573,106	91	-7	25	5
F_GBPU1023	31.10.2023	1.2636	1.2668	-0.25 %	0.00	1.2654	1.2618	2	67,421	22	-1	57	5
F_RUBTRY0923	29.09.2023	0.2939	0.2939	0.00 %	0.00	0.2939	0.2939	1	29,390	0	-1	25	23
F_RUBTRY1023	31.10.2023	0.0000	0.0000		0.00	0.0000	0.0000					57	23
F_USDTRY0923	29.09.2023	27.2658	27.2426	0.09 %	0.02	27.3300	27.2218	24,689	673,994,065	1,226,602	-4,024	25	15
F_USDTRY1023	31.10.2023	27.9356	27.9148	0.07 %	0.02	28.0365	27.8954	12,686	354,746,882	602,619	1,220	57	15
F_P_USDTRY0923	29.09.2023	0.0000	0.0000		0.00	0.0000	0.0000					25	16
F_P_USDTRY1023	31.10.2023	0.0000	0.0000		0.00	0.0000	0.0000					57	16
KIYMETLİ MADEN KONTRATLARI													
F_XAUTRYM1023	31.10.2023	1,754.860	1,756.990	-0.12 %	-2.13	1,768.000	1,754.000	61,063	107,545,322	1,281,514	12,283	57	15
F_XAUTRYM1223	29.12.2023	1,864.690	1,864.850	-0.01 %	-0.16	1,874.080	1,863.200	7,588	14,180,775	73,050	-456	116	15
F_XAUUSD1023	31.10.2023	1,958.800	1,963.900	-0.26 %	-5.10	1,971.000	1,958.150	9,140	478,748,386	70,253	-3,779	57	8
F_XAUUSD1223	29.12.2023	1,978.800	1,984.550	-0.29 %	-5.75	1,991.150	1,978.500	1,039	54,962,261	4,916	-449	116	8
PAY VADELİ													
F_AEFES0923	29.09.2023	118.910	110.740	7.38 %	8.17	119.350	110.700	12,720	147,004,232	10,253	264	25	17
F_AEFES1023	31.10.2023	121.900	114.380	6.57 %	7.52	122.150	113.970	385	4,575,713	279	-13	57	17
F_AKBNK0923	29.09.2023	31.060	30.060	3.33 %	1.00	31.610	30.230	392,493	1,219,388,384	510,004	61,570	25	17
F_AKBNK1023	31.10.2023	31.710	30.810	2.92 %	0.90	32.400	31.000	2,539	8,074,129	6,370	431	57	17
F_AKSEN0923	29.09.2023	40.460	40.790	-0.81 %	-0.33	41.450	40.260	27,139	111,018,892	32,517	4,369	25	16
F_AKSEN1023	31.10.2023	41.560	41.720	-0.38 %	-0.16	42.570	41.470	355	1,500,160	1,280	212	57	16
F_ALARK0923	29.09.2023	132.430	132.300	0.10 %	0.13	134.600	130.200	17,548	231,666,607	40,033	592	25	15
F_ALARK1023	31.10.2023	136.250	135.190	0.78 %	1.06	137.730	133.840	214	2,898,970	521	103	57	15
F_ARCLK0923	29.09.2023	160.570	163.630	-1.87 %	-3.06	166.950	159.430	14,284	233,558,209	11,895	-1,111	25	16
F_ARCLK1023	31.10.2023	163.830	166.760	-1.76 %	-2.93	169.650	163.500	234	3,907,183	328	16	57	16
F_ASELS0923N1	29.09.2023	39.560	39.720	-0.40 %	-0.16	40.500	39.400	41,800	334,272,270	69,476	7,470	25	16
F_ASELS1023N1	31.10.2023	40.770	40.790	-0.05 %	-0.02	41.530	40.700	535	4,405,262	2,027	299	57	16
F_ASTOR0923	29.09.2023	141.890	139.990	1.36 %	1.90	147.230	138.530	26,819	385,760,144	17,897	-18	25	17
F_ASTOR1023	31.10.2023	143.500	141.750	1.23 %	1.75	148.980	140.330	1,951	28,352,435	1,854	14	57	17
F_BIMAS0923	29.09.2023	268.510	266.380	0.80 %	2.13	274.710	267.000	9,545	257,478,559	13,251	261	25	17
F_BIMAS1023	31.10.2023	275.620	272.890	1.00 %	2.73	280.770	273.780	264	7,303,106	470	62	57	17
F_DOHOL0923	29.09.2023	14.430	14.460	-0.21 %	-0.03	14.790	14.310	376,076	547,466,879	370,128	-11,391	25	16
F_DOHOL1023	31.10.2023	14.780	14.880	-0.67 %	-0.10	15.180	14.730	5,208	7,762,222	7,524	1,061	57	16
F_ECILC0923	29.09.2023	53.660	54.970	-2.38 %	-1.31	55.990	53.470	13,116	71,819,779	21,195	-330	25	16
F_ECILC1023	31.10.2023	55.170	55.980	-1.45 %	-0.81	57.250	55.000	412	2,319,434	527	129	57	16
F_EKGYO0923	29.09.2023	9.020	9.050	-0.33 %	-0.03	9.230	8.960	785,921	716,379,736	978,056	126,563	25	19
F_EKGYO1023	31.10.2023	9.220	9.260	-0.43 %	-0.04	9.480	9.190	2,399	2,239,081	34,046	996	57	19
F_ENJSA0923	29.09.2023	52.860	54.400	-2.83 %	-1.54	54.980	52.780	30,119	161,588,150	61,377	1,198	25	17
F_ENJSA1023	31.10.2023	54.420	55.900	-2.65 %	-1.48	56.350	54.330	1,274	7,022,056	3,266	770	57	17
F_ENKAI0923	29.09.2023	34.740	34.240	1.46 %	0.50	35.670	34.320	75,481	264,336,404	84,330	8,189	25	17
F_ENKAI1023	31.10.2023	35.420	34.960	1.32 %	0.46	36.550	35.370	1,187	4,266,307	3,508	-58	57	17
F_EREGL0923	29.09.2023	45.270	45.190	0.18 %	0.08	46.090	45.180	250,239	1,143,886,195	494,815	20,471	25	15
F_EREGL1023	31.10.2023	46.670	46.390	0.60 %	0.28	47.340	46.570	6,400	30,442,928	18,737	4,905	57	15
F_FROTO0923	29.09.2023	923.860	942.680	-2.00 %	-18.82	946.910	922.510	3,798	353,333,813	2,623	132	25	17
F_FROTO1023	31.10.2023	949.550	963.450	-1.44 %	-13.90	970.000	948.050	113	10,774,260	167	45	57	17
F_GARAN0923	29.09.2023	52.420	52.100	0.61 %	0.32	53.990	51.870	132,499	702,430,464	118,556	5,528	25	19
F_GARAN1023	31.10.2023	53.610	53.260	0.66 %	0.35	55.270	53.070	4,975	27,034,791	1,782	547	57	19
F_GUBRF0923	29.09.2023	365.130	354.920	2.88 %	10.21	373.290	355.600	34,664	1,267,095,719	142,272	2,220	25	19
F_GUBRF1023	31.10.2023	376.710	370.760	1.60 %	5.95	384.220	369.130	1,259	47,523,822	8,193	36	57	19
F_HALKB0923	29.09.2023	14.190	13.820	2.68 %	0.37	14.740	13.890	305,325	440,453,741	261,480	93,445	25	19
F_HALKB1023	31.10.2023	14.570	14.240	2.32 %	0.33	15.090	14.280	1,633	2,389,882	1,329	376	57	19
F_HEKTS0923	29.09.2023	25.850	25.760	0.35 %	0.09	26.420	25.700	62,265	162,020,904	90,017	1,396	25	20
F_HEKTS1023	31.10.2023	26.510	26.480	0.11 %	0.03	27.120	26.470	1,491	3,988,867	3,243	311	57	20
F_ISCTR0923	29.09.2023	22.870	21.890	4.48 %	0.98	23.460	21.700	982,882	2,234,116,325	784,919	62,418	25	18
F_ISCTR1023	31.10.2023	23.420	22.430	4.41 %	0.99	24.050	22.180	21,909	51,760,013	18,134	12,037	57	18
F_ISGYO0923	29.09.2023	19.850	20.180	-1.64 %	-0.33	20.330	19.810	33,722	67,585,524	136,655	174	25	18
F_ISGYO1023	31.10.2023	20.430	20.710	-1.35 %	-0.28	20.900	20.390	760	1,565,300	1,560	54	57	18

Sözleşme Kodu	Vade Ayı	Uzlaşma Fiyatı	Önceki Uzlaşma Fiyatı	Değişim	Değişim Puan	Gün İçi Yüksek	Gün İçi Düşük	İşlem Miktarı	İşlem Hacim	Açık Pozisyon	Açık Pozisyon Değişimi	Vadeye Kalan Gün Sayısı	Takasbank Başlangıç Teminatı %
PAY VADELİ													
F_KARSN0923	29.09.2023	12.650	12.920	-2.09 %	-0.27	13.250	12.560	145,015	188,233,305	96,387	-11,205	25	18
F_KARSN1023	31.10.2023	12.930	13.180	-1.90 %	-0.25	13.550	12.880	1,273	1,680,693	5,269	-51	57	18
F_KCHOL0923	29.09.2023	147.440	147.180	0.18 %	0.26	149.860	146.210	38,769	574,350,615	95,863	880	25	16
F_KCHOL1023	31.10.2023	151.090	150.970	0.08 %	0.12	153.540	150.000	633	9,607,783	853	104	57	16
F_KOZAA0923	29.09.2023	74.000	68.240	8.44 %	5.76	75.000	68.340	133,551	959,574,012	104,033	-1,274	25	16
F_KOZAA1023	31.10.2023	75.890	70.060	8.32 %	5.83	77.040	69.970	1,744	13,015,147	1,156	525	57	16
F_KOZAL0923	29.09.2023	31.380	29.500	6.37 %	1.88	31.820	29.900	318,836	987,553,780	171,664	-2,587	25	18
F_KOZAL1023	31.10.2023	32.240	30.390	6.09 %	1.85	32.670	30.420	4,446	14,183,611	4,962	1,240	57	18
F_KRDMD0923	29.09.2023	26.300	26.540	-0.90 %	-0.24	27.220	26.170	208,595	557,071,192	336,497	-34,044	25	19
F_KRDMD1023	31.10.2023	27.060	27.230	-0.62 %	-0.17	27.900	26.890	2,239	6,123,190	9,106	786	57	19
F_MGROS0923	29.09.2023	381.370	361.740	5.43 %	19.63	387.620	365.740	7,887	299,086,664	5,819	-179	25	16
F_MGROS1023	31.10.2023	389.340	369.460	5.38 %	19.88	396.210	375.260	87	3,373,969	93	22	57	16
F_ODAS0923	29.09.2023	13.280	13.360	-0.60 %	-0.08	13.570	13.200	308,963	414,839,657	1,321,986	59,125	25	18
F_ODAS1023	31.10.2023	13.690	13.680	0.07 %	0.01	13.910	13.600	3,466	4,774,857	8,292	1,846	57	18
F_OYAKC0923	29.09.2023	66.510	64.320	3.40 %	2.19	67.300	64.700	25,936	172,080,744	37,346	373	25	18
F_OYAKC1023	31.10.2023	68.060	66.060	3.03 %	2.00	69.000	66.380	297	2,018,837	319	86	57	18
F_PETKM0923	29.09.2023	21.250	21.120	0.62 %	0.13	21.650	21.120	350,964	751,635,011	752,624	16,817	25	16
F_PETKM1023	31.10.2023	21.840	21.660	0.83 %	0.18	22.210	21.700	1,976	4,350,729	15,403	594	57	16
F_PGSUS0923	29.09.2023	917.140	915.090	0.22 %	2.05	938.700	904.680	4,505	413,762,131	5,814	207	25	19
F_PGSUS1023	31.10.2023	936.780	941.330	-0.48 %	-4.55	960.790	929.300	121	11,435,202	183	4	57	19
F_SAHOL0923	29.09.2023	62.330	63.040	-1.13 %	-0.71	64.350	62.160	69,335	439,325,921	248,851	13,453	25	15
F_SAHOL1023	31.10.2023	64.170	64.490	-0.50 %	-0.32	66.010	63.920	1,215	7,906,284	1,720	120	57	15
F_SASA0923	29.09.2023	53.280	53.400	-0.22 %	-0.12	54.190	53.100	32,560	174,976,731	67,649	-582	25	20
F_SASA1023	31.10.2023	54.660	54.630	0.05 %	0.03	55.430	54.600	737	4,056,993	1,658	96	57	20
F_SISE0923	29.09.2023	53.270	53.130	0.26 %	0.14	54.380	53.050	114,423	612,653,718	205,194	9,856	25	17
F_SISE1023	31.10.2023	54.730	54.370	0.66 %	0.36	55.750	54.500	2,443	13,432,981	19,901	533	57	17
F_SKBK0923	29.09.2023	4.420	4.390	0.68 %	0.03	4.590	4.400	416,806	186,411,117	653,804	-32,133	25	19
F_SKBK1023	31.10.2023	4.530	4.500	0.67 %	0.03	4.670	4.500	6,191	2,853,139	5,986	3,845	57	19
F_SOKM0923	29.09.2023	63.670	63.460	0.33 %	0.21	65.180	62.890	15,197	97,298,570	26,945	1,053	25	17
F_SOKM1023	31.10.2023	65.020	64.170	1.32 %	0.85	66.940	64.870	391	2,586,610	939	178	57	17
F_TAVHL0923	29.09.2023	127.100	127.310	-0.16 %	-0.21	130.280	126.700	14,545	186,703,003	34,531	675	25	17
F_TAVHL1023	31.10.2023	130.580	131.230	-0.50 %	-0.65	133.190	130.410	588	7,757,183	704	245	57	17
F_TCELL0923	29.09.2023	59.890	58.460	2.45 %	1.43	61.750	58.360	84,960	507,025,728	138,595	1,844	25	16
F_TCELL1023	31.10.2023	61.450	59.830	2.71 %	1.62	63.000	59.870	1,475	9,079,237	6,032	276	57	16
F_THYAO0923	29.09.2023	258.950	260.610	-0.64 %	-1.66	265.020	258.210	55,852	1,460,709,258	76,795	3,877	25	16
F_THYAO1023	31.10.2023	266.060	267.270	-0.45 %	-1.21	271.800	265.340	2,617	70,284,408	5,031	271	57	16
F_TKFEN0923	29.09.2023	47.880	48.850	-1.99 %	-0.97	50.240	47.800	28,972	142,760,105	107,957	3,035	25	16
F_TKFEN1023	31.10.2023	49.310	50.080	-1.54 %	-0.77	51.560	49.220	276	1,397,476	6,310	81	57	16
F_TOASO0923	29.09.2023	277.620	285.470	-2.75 %	-7.85	290.810	276.520	13,780	388,108,138	20,754	3,275	25	15
F_TOASO1023	31.10.2023	284.980	291.610	-2.27 %	-6.63	297.000	284.230	126	3,658,639	1,593	55	57	15
F_TSKB0923	29.09.2023	7.540	7.500	0.53 %	0.04	7.720	7.420	214,506	161,997,627	250,384	7,074	25	20
F_TSKB1023	31.10.2023	7.730	7.630	1.31 %	0.10	7.880	7.610	1,467	1,131,739	1,663	242	57	20
F_TTKOM0923	29.09.2023	26.700	26.900	-0.74 %	-0.20	27.450	26.500	213,203	574,990,976	277,955	16,421	25	18
F_TTKOM1023	31.10.2023	27.460	27.630	-0.62 %	-0.17	28.250	27.320	3,013	8,427,952	11,558	1,569	57	18
F_TUPRS0923	29.09.2023	140.800	138.890	1.38 %	1.91	145.140	138.980	50,092	711,177,129	47,962	448	25	16
F_TUPRS1023	31.10.2023	144.730	141.860	2.02 %	2.87	148.880	143.170	1,251	18,235,993	2,157	152	57	16
F_VAKBN0923	29.09.2023	14.710	14.200	3.59 %	0.51	15.260	14.250	332,553	494,267,678	309,293	-57,445	25	19
F_VAKBN1023	31.10.2023	15.040	14.560	3.30 %	0.48	15.600	14.680	2,104	3,182,064	6,280	493	57	19
F_VESTL0923	29.09.2023	69.040	70.000	-1.37 %	-0.96	71.660	68.350	31,567	221,479,759	78,331	-808	25	17
F_VESTL1023	31.10.2023	70.240	71.350	-1.56 %	-1.11	73.450	70.000	1,184	8,496,334	2,780	-232	57	17
F_YKBK0923	29.09.2023	17.160	16.490	4.06 %	0.67	17.420	16.500	909,719	1,557,512,995	1,162,358	145,361	25	17
F_YKBK1023	31.10.2023	17.560	16.930	3.72 %	0.63	17.830	16.980	4,585	7,971,152	18,848	414	57	17

*Takasbank pozisyon limitlerine ulaşmak için [tıklayınız.](#)

**Gedik Yatırım Menkul Değerler A.Ş. - Yatırım Danışmanlığı Birimi**

Ünvan : Gedik Yatırım Menkul Değerler A.Ş.

Adres : Altayçeşme Mah. Çamlı Sok. Ofis Park Maltepe No:21/4 Kat:10-11-12 Maltepe/İstanbul

Tel : (0216) 453 0053

E-Posta : vadeli@gedik.com

***Gedik Yatırım VİOP Bülteni, Genel Yatırım Tavsiyesi Kapsamında Yatırım Danışmanlığı Birimi Tarafından Hazırlanmaktadır.**

YASAL UYARI

Burada yer alan bilgiler Gedik Yatırım tarafından bilgilendirme amacıyla hazırlanmıştır. Yatırım sinyal, bilgi, yorum ve tavsiyeleri yatırım danışmanlığı kapsamında değildir. Yatırım danışmanlığı hizmeti; aracı kurumlar, portföy yönetim şirketleri, mevduat kabul etmeyen bankalar ile müşteri arasında imzalanacak yatırım danışmanlığı sözleşmesi çerçevesinde sunulmaktadır. Burada yer alan sinyal, yorum ve tavsiyeler, herhangi bir yatırım aracının alım satım önerisi ya da getiri vaadi olarak yorumlanmamalıdır. Bu görüşler mali durumunuz ile risk ve getiri tercihlerinize uygun olmayabilir ve sadece burada yer alan bilgilere ve sinyallere dayanarak yatırım kararı verilmesi beklentilerinize uygun sonuçlar doğurmayabilir. Burada yer alan sinyaller, fiyatlar, veriler ve bilgilerin tam ve doğru olduğu garanti edilemez; içerik, haber verilmeksizin değiştirilebilir. Tüm sinyal ve veriler, Gedik Yatırım tarafından güvenilir olduğuna inanılan kaynaklardan alınmıştır. Bu sinyal ve kaynakların kullanılması nedeni ile ortaya çıkabilecek hatalardan ve zararlardan Gedik Yatırım sorumlu değildir.

Genel Müdürlük

Altayçeşme Mah. Çamlı Sok. Ofis Park Maltepe No:21/4 Kat:10-11-12 Maltepe/İstanbul/Türkiye Tel: (0216) 453 00 00 (pbx) Faks: (0216) 377 11 36

Adana-Seyhan

Çınarlı Mah. Ziyapaşa Bulvarı No: 78 Güneş Ziyapaşa İş Merkezi Kat :5 No :504 Seyhan/ADANA Tel: (0322) 355 03 50 (pbx) Faks: (0322) 290 35 18

Ankara - Kızılay

Mustafa Kemal Mah. 2157 Sk. Dış Kapı No : 2 İç Kapı No : 11 Çankaya/ ANKARA Tel: (0312) 232 09 49 (pbx) Faks: (0312) 232 09 49

Aydın

Hasanefendi-Ramazan Paşa Mah. İstiklal Cad. Dış Kapı No : 23 İç Kapı No : 1 Efeler/AYDIN Tel: (0256) 999 17 87 (pbx) Faks:

Aydın - Nazilli

Altıntaş Mah. İstasyon Bulvarı No:19 Kat:4 Daire:12 Nazilli / AYDIN Tel: (0256) 314 15 98 (pbx) Faks: (0256) 315 88 52

Balıkesir

Eski Kuyumcular Mah. Anafartalar Cad. Acarlar İş Merkezi Dış Kapı No : 23 İç Kapı No : 1 Karesi - BALIKESİR Tel: (0266) 999 12 40 (pbx) Faks:

Bodrum

Taşyaka Mah. Ölüdeniz (TSY) Cad. No : 21 İç Kapı No : 3 Fethiye / Muğla Tel: (0252) 316 32 70 (pbx) Faks: (0252) 316 92 70

Bursa - Nilüfer

Oduluk Mah. Liman Cad. No:7 Nilüfer / BURSA Tel: (0224) 275 35 50 (pbx) Faks: (0224) 451 79 66

Çorlu

Zafer Mah. Cumhuriyet Bulvarı Dış Kapı No:9T1 İç Kapı No:114 Çorlu TEKİRDAĞ Tel: (0282) 888 96 20 (pbx) Faks:

Denizli - Merkez

Saraylar Mah. İkinci Ticari Yol Sok.No:24 Kat:4 D:8 DENİZLİ Tel: (0258) 263 80 15 (pbx) Faks: (0258) 241 91 01

Elazığ - Merkez

Cumhuriyet Mah. Beyzade Efendi Bulvarı Temizer Apt. NO:1/3 A Blok Merkez / Elazığ Tel: (0424) 234 57 40 (pbx) Faks:

Etiler Private

Etiler Mah. Yıldız Çiçeği Sok. No:11 Beşiktaş/İstanbul Tel: (0212) 999 50 11 (pbx) Faks:

İstanbul - Ataşehir

Barbaros Mah. İhlamur Bulvarı Sarkaç Sok. Ağaoglu My Prestige No:1 D: 12-13 Ataşehir/İSTANBUL Tel: (0216) 560 37 00 (pbx) Faks: (0216) 688 67 86

İstanbul - Kapalıçarşı

Kürkçüler Sk. No: 25 Eminönü/Kapalıçarşı/İSTANBUL Tel: (0212) 513 40 01 (pbx) Faks: (0212) 527 16 86

İstanbul - Şişli

Esentepe Mah. Büyükdere Cad. Dış Kapı N201 Loft Residence İç Kapı N 50 Şişli / İSTANBUL Tel: (0212) 385 42 00 (pbx) Faks: (0212) 283 92 80

İstanbul - Ümraniye

İnkılap Mah. Küçüksu Cad. Çeşminaz Sok. NO:2/7 Kat:3 Ümraniye Tel: (0216) 461 33 90 (pbx) Faks: (0216) 328 10 32

Karabük - Merkez

Bayır Mah. Menderes Cad. Çebioğlu Twin Towers B Blok Dış Kapı No :2 İç Kapı No : 107 Merkez / Karabük Tel: (0370) 502 15 90 (pbx) Faks: (0370) 502 15 93

Kocaeli - Gebze

Hacı Halil Mah. Hükümet Cad. No: 95 Gebze/KOCAELİ Tel: (0262) 642 34 00 (pbx) Faks: (0262) 641 82 01

Konya - Selçuklu

Beyazıt Mahallesi, Hüsnü Aşk Sok. Bezirci İş Merkezi Kat:4 D:403 Selçuklu / KONYA Tel: (0332) 238 59 60 (pbx) Faks: (0332) 238 59 75

Manisa - Merkez

Anafartalar Mah. Mustafa Kemal Paşa Cad. Kamil Menteş Apt. No: 34/1 MANİSA Tel: (0236) 239 42 98 (pbx) Faks: (0236) 239 43 02

Muğla - Fethiye

Babaş Mah. 774. Sok. No.2 Fethiye / Muğla Tel: (0252) 612 07 60 (pbx) Faks: (0252) 612 36 46

Sakarya - Adapazarı

Tiğcılar Mah. Yenicami Sok. Dış Kapı No:5 İç Kapı No: 201 Adapazarı- Sakarya Tel: (0264) 279 83 89 (pbx) Faks: (0264) 281 03 88

Trabzon - Ortahisar

Kemerkaya Mah. K.Maraş Cad. Ticaret Mektep Sk. Ustaömeroğlu İş Merkezi No: 9/9 Ortahisar/TRABZON Tel: (0462) 326 09 97 (pbx) Faks: (0462) 326 38 67

Yeşilyurt Private Şube

Yeşilyurt Mah. Sipahioğlu Cad. No : 14 İç Kapı No : 5 Bakırköy / İSTANBUL Tel: (0000) 000 00 00 (pbx) Faks:

Alanya

Şekerhane Mah. Atatürk Cad.(Hancı Pastanesi Üstü) Balta İş Hanı 1100 Sok. Dış Kapı No : 9 İç Kapı No : 206 Alanya - Antalya Tel: (0242) 519 23 17 (pbx) Faks: (0242) 513 93 81

Ankara - Çankaya

Simon Bolivar Cad. No: 8/6 Çankaya/ANKARA Tel: (0312) 438 27 00 (pbx) Faks: (0312) 438 27 47

Antalya

Elmalı Mah. Cumhuriyet Cad. Dış Kapı No : 40 Gültekin İşhanı Kat: 3 İç Kapı No : 301 Muratpaşa / ANTALYA Tel: (0242) 248 35 20 (pbx) Faks: (0242) 244 29 10

Aydın - Kuşadası

Türkmen mah. Atatürk Bulvarı Belvü Sitesi C Blok Kat 2 Daire 3 Kuşadası /AYDIN Tel: (0256) 618 44 77 (pbx) Faks: (0256) 618 44 91

Bağdat Caddesi Private

Caddebostan Mah. Kantarcı Rıza Sk. Dış Kapı No:1 K:4 İç Kapı No:8 Kadıköy / İSTANBUL Tel: (0216) 453 01 05 (pbx) Faks: (0216) 411 23 54

Bandırma

Dere Mah. Ordu Cad. Kapı No:3 İç Kapı No:2 Bandırma/ BALIKESİR Tel: (0226) 999 10 75 (pbx) Faks:

Bursa

İhsaniye Mah. İknur Sok. Dış Kapı No: 1D İç Kapı No: 8 Nilüfer/Bursa Tel: (0224) 220 51 50 (pbx) Faks: (0224) 220 50 99

Çanakkale

Kemalpaşa Mah. Şair Ece Ayhan Meydanı Dış Kapı No: 22 Kat: 2 İç Kapı No:2 Merkez / ÇANAKKALE Tel: (0286) 999 17 02 (pbx) Faks:

Çorum - Merkez

Yavruturna Mah. 1. Maliye Sok. No: 1 Kat: 4 D: 22 Çorum Tel: (0364) 211 11 45 (pbx) Faks: (0364) 201 05 63

Edirne - Merkez

İstasyon Mah. Hakim Çağlar Işık Cad. Dış Kapı No : 1 İç Kapı No : 30 Merkez / Edirne Tel: (0284) 212 45 61 (pbx) Faks: (0284) 213 37 78

Eskişehir - Merkez

Akarbaşı Mah. Atatürk Bulvarı No : 77 A Odunpazarı / ESKİŞEHİR Tel: (0222) 230 09 08 (pbx) Faks: (0222) 220 37 02

Gaziantep

İncil Pınar Mah. Nail Bilen Cad. Uğur Plaza Sitesi Uğur Plaza Blok No: 5 İç Kapı No: 35 Şehitkamil / Gaziantep Tel: (0342) 909 01 54 (pbx) Faks:

İstanbul - Bakırköy

Cevizlik Mah. Muhasebeci Sok. Neşe Han No: 1 Kat:3 Bakırköy/İSTANBUL Tel: (0212) 660 85 25 (pbx) Faks: (0212) 570 03 03

İstanbul - Maltepe

Bağlarbaşı Mah. Bağdat Caddesi. Gedik İş Merkezi A Blok No: 414 Kat: 2 Daire: 22 İSTANBUL Tel: (0216) 399 00 42 (pbx) Faks: (0216) 399 18 17

İstanbul - Tophane

Necatibey Cad. Alipaşa Degirmen Sok. No: 24 34425 Tophane/Karaköy/ İSTANBUL Tel: (0212) 251 60 06 (pbx) Faks: (0212) 293 49 03

İzmir

Akdeniz Mah. Akdeniz Cad. Dış Kapı No : 1 İç Kapı No : 303 Konak / İZMİR Tel: (0232) 465 10 20 (pbx) Faks: (0232) 464 66 22

Kayseri

Hunat Mah. Postalar Geçidi Sok. Ak Plaza Dış Kapı No :1 İç Kapı No : 206 Melikgazi - Kayseri Tel: (0352) 222 78 26 (pbx) Faks: (0352) 221 48 27

Kocaeli - İzmit Şubesi

Körfez Mahallesi Ankara Karayolu Cad. Dış Kapı No : 123/ 2 İç Kapı No : 9 İzmit / Kocaeli Tel: (0262) 999 18 14 (pbx) Faks: (0216) 377 11 36

Malatya - Battalgazi

Büyük Hüseyin Bey Mah. Atatürk Cad. Anadolu İş Merkezi K: 3 No: 23 D: 9-10-11 Battalgazi / MALATYA Tel: (0422) 325 62 67 (pbx) Faks: (0422) 322 23 72

Mersin - Akdeniz

Mahmudiye Mah. Atatürk Cad. Adil Kanun İş Hanı Kat: 2 Akdeniz / MERSİN Tel: (0324) 238 18 18 (pbx) Faks: (0324) 231 22 52

Ordu - Altınordu

Düz Mah. Yıldırım Cad. Dış Kapı No : 4 İç Kapı No : 503 Altınordu / ORDU Tel: (0452) 222 07 49 (pbx) Faks: (0452) 220 07 50

Samsun - İlkadım

Hançerli Mah. Dervişzade Sok. Albayrak İş Merkezi No :5 Kat:6 İç Kapı No :5 İlkadım /Samsun Tel: (0362) 431 63 43 (pbx) Faks: (0362) 431 33 89

Uşak - Merkez

İsmetpaşa Cad. No: 45 K: 2 Mavi Plaza UŞAK Tel: (0276) 227 27 44 (pbx) Faks: (0276) 227 27 37

Zonguldak - Ereğli

Müftü Mahallesi Süheyla Erel Sokak. No:2/1 Ay City İş Merkezi 7. Kat Ofis No:85 Karadeniz Ereğli / ZONGULDAK Tel: (0372) 329 10 00 (pbx) Faks: (0372) 316 66 30