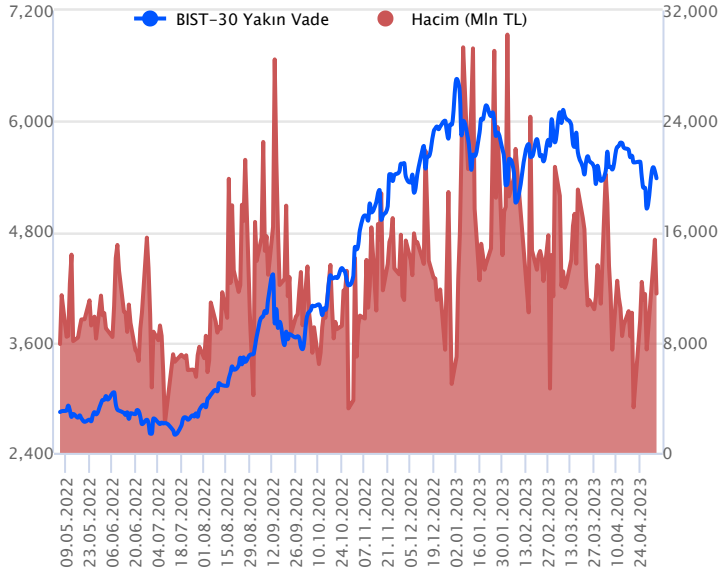


Sözleşme Kodu	Vade Ayı	Uzlaşma Fiyatı	Önceki Uzlaşma Fiyatı	Değişim	Değişim Puanı	Gün İçi Yüksek	Gün İçi Düşük	İşlem Miktarı	İşlem Hacim	Açık Pozisyon	Açık Pozisyon Değişimi	Vadeye Kalan Gün Sayısı	Takasbank Başlangıç Teminatı %
ENDEKS KONTRATLARI													
F_XU0300623	26.06.2023	5,377.75	5,486.50	-1.98 %	-108.75	5,534.75	5,329.75	211,437.00	11,522,575,192.50	275,006.00	2,449.00	53	15
F_XU0300823	31.08.2023	5,897.25	6,005.50	-1.80 %	-108.25	6,050.00	5,855.00	581.00	34,640,572.50	1,127.00	29.00	119	15

BIST 30 Yakın Vadeli Kontratı



Güne volatil başlangıç yapan Haziran vadeli endeks sözleşmesinde tepki alımları görülsede satışların etkili olduğu bir günü geride bıraktık. Sözleşme dün 5.329,75 ile 5.534,75 seviyeleri arasında dalgalanarak günü %1,98'lik düşüyle 5.377,75 uzlaşma fiyatından tamamladı. Akşam seansı kapanışı ise uzlaşma fiyatına yakın seviyede 5.378,25'den gerçekleşti. Bankacılık sektöründeki tedirginliğin devam etmesi ile düşüş eğiliminin hakim olduğu ve kayıplar ile kapatan ABD borsalarında bu sabah vadeli pozitif seyirler izliyor. Avrupa endeksleri hafif alıcılı açılışlara işaret ediyor. Asya piyasalarında ise karma seyirler hâkim. Bu görünümle haftanın son işlem gününde sözleşmenin güne volatil bir başlangıç yapabileceğini değerlendiriyoruz.

Sözleşmede bugün 5.325 ve 5.261 seviyelerini destek olarak izliyoruz. Düşüşlerin 5.261 altında sarkması halinde satışların ivme kazanması ve 5.210-5.148 seviyelerine doğru geri çekilmenin gündeme gelebileceğini değerlendiriyoruz. Gün içi tepkilerde 5.410 ilk direnç olup üstünde tutunması durumunda 5.480 ve 5.535 seviyelerine doğru alımların güç kazanması beklenebilir.

Endeks - 30 Yakın Vade Aracı Kurum Dağılımı Günlük Değişim

Long			Short		
Kurum	Net Lot	Pay (%)	Kurum	Net Lot	Pay (%)
Tacirler Yatırım	4.307	26	İş Yatırım	5.617	34
Yapı Kredi Yatırım	3.136	19	Bank of America	3.879	23
Tera Yatırım	2.061	12	A1 Capital Menkul	1.554	9
Ziraat Yatırım	1.690	10	Meksa Yatırım	982	6
Deniz Yatırım	1.265	8	İnfo Yatırım	933	6
Diğer	4.216	25	Diğer	3.710	22

İlk 5 Kurum Satım Ağırlıklı

Endeks - 30 Yakın Vade Aracı Kurum Dağılımı Tüm Vade

Long			Short		
Kurum	Net Lot	Pay (%)	Kurum	Net Lot	Pay (%)
Teb Yatırım	98.789	60	İş Yatırım	53.588	33
Yapı Kredi Yatırım	46.531	28	Tacirler Yatırım	39.520	24
Deniz Yatırım	6.547	4	HSBC Yatırım	10.888	7
Tera Yatırım	3.697	2	Oyak Yatırım	9.850	6
Bank of America	3.342	2	QNB Finans Yatırım	8.715	5
Diğer	5.979	4	Diğer	42.317	26

İlk 5 Kurum Alım Ağırlıklı

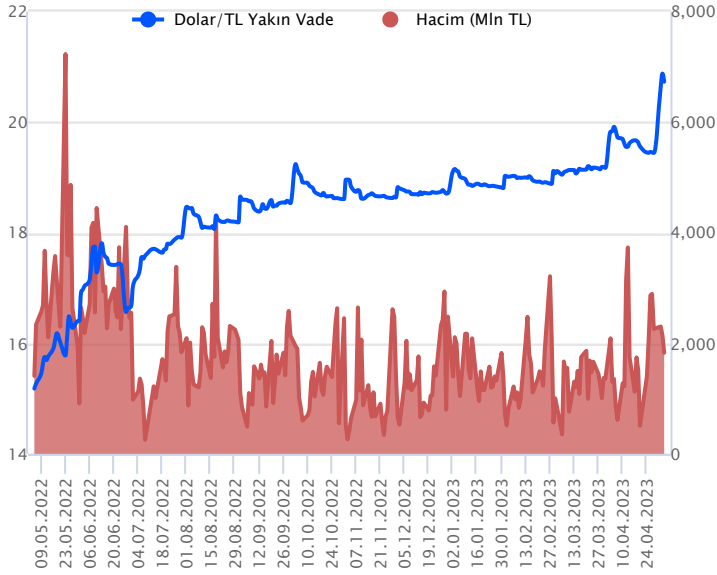


Fiyat (%) Açık Pozisyon (%) Yorum

Artış	Artış	Yükselişin devamlılığı için sinyal olarak kabul edilebilir.
Artış	Azalış	Yükselişin desteklenmediğini gösterir.
Azalış	Artış	Düşüşlerin devamlılığı için sinyal olarak kabul edilebilir.
Azalış	Azalış	Düşüşlerin desteklenmediğini gösterir.

Sözleşme Kodu	Vade Ayı	Uzlaşma Fiyatı	Önceki Uzlaşma Fiyatı	Değişim	Değişim Puan	Gün İçi Yüksek	Gün İçi Düşük	İşlem Miktarı	İşlem Hacim	Açık Pozisyon	Açık Pozisyon Kalan Gün Sayısı	Vadeye Kalan Gün Sayısı	Takasbank Başlangıç Teminatı %
DÖVİZ KONTRATLARI													
F_EURTRY0523	31.05.2023	23.0048	23.2832	-1.20 %	-0.28	23.3317	23.0000	1,039	24,007,904	5,246	614	27	15
F_EURTRY0623	26.06.2023	24.1581	24.4467	-1.18 %	-0.29	24.5467	24.0761	397	9,667,151	2,492	146	53	15
F_EURUSD0523	31.05.2023	1.1031	1.1093	-0.56 %	-0.01	1.1127	1.1010	10,578	227,906,594	36,751	662	27	4
F_EURUSD0623	26.06.2023	1.1063	1.1106	-0.39 %	0.00	1.1178	1.1052	1,004	21,717,585	6,118	569	53	4
F_USDTRY0523	31.05.2023	20.7348	20.8720	-0.66 %	-0.14	20.8692	20.6849	88,052	1,827,511,671	1,088,481	10,660	27	14
F_USDTRY0623	26.06.2023	21.6485	21.8172	-0.77 %	-0.17	21.8313	21.6400	47,342	1,027,317,319	1,134,148	23,902	53	14

Dolar/TL Yakın Vadeli Kontratı



Mayıs vadeli Dolar/TL sözleşmesi dün 20,6849 ile 20,8692 seviyeleri arasında dalgalanarak günü %0,66'lık düşüyle 20,7348 uzlaşma fiyatından tamamladı. TCMB yılın ikinci enflasyon raporunda 2023 yılı için enflasyon tahminini %22,30 düzeyinde sabit tuttu. Reel efektif döviz kuru nisanda 59,38'den 58,94'e geriledi. TCMB brüt döviz rezervleri geçen hafta 114,9 milyar dolar olarak gerçekleşti. ABD tarafında işsizlik maaşı başvuruları geçen hafta 13 bin kişi artarak 242 bine yükseldi. ABD dış ticaret dengesi martta beklentilerin hafif üzerinde 64,2 milyar dolar açık verdi. Açıklanan verilerin fiyatlamalara etkisinin olmadığını söyleyebiliriz. Bugün yurt içerisinde önemli bir veri akışı bulunmuyor. ABD tarafında ise başta tarım dışı istihdam olmak üzere işsizlik oranı ve ortalama saatlik kazançlar verileri takip edilecek. Hafta başından itibaren hafif yükseliş eğilimi kaydeden Dolar/TL spot kuru, bu sabah saat 08:30 itibarıyla 19,49'lu seviyelerden işlem görüyor. Dolar endeksinde ise 101,15 civarında hareket ediyor. Bu görünüm altında sözleşmede bugün yukarıda 20,80 – 20,92 ve 20,97 seviyeleri direnç; aşağıda ise 20,68 - 20,63 ve 20,55 seviyeleri destek olarak takip edilebilir.

Dolar/TL Yakın Vade Aracı Kurum Dağılımı Günlük Değişim

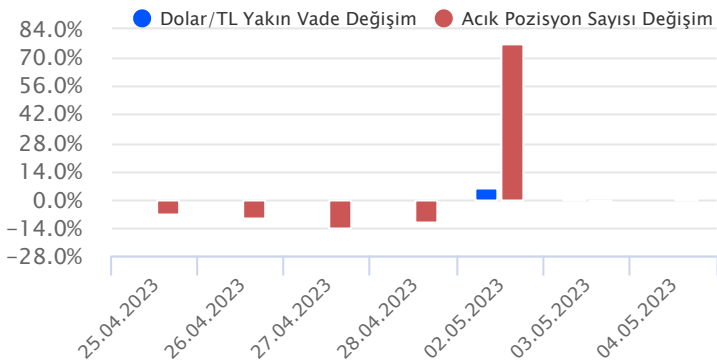
Long			Short		
Kurum	Net Lot	Pay (%)	Kurum	Net Lot	Pay (%)
İş Yatırım	23.484	49	Halk Yatırım	15.265	32
Akbank	9.680	20	İş Bankası	14.015	29
Bank of America	5.343	11	Teb Yatırım	9.656	20
Yapı Kredi Yatırım	2.972	6	Ak Yatırım	7.005	15
Yatırım Finans	2.512	5	QNB Finans Yatırım	999	2
Diğer	4.071	9	Diğer	1.122	2

İlk 5 Kurum Satım Ağırlıklı

Dolar/TL Yakın Vade Aracı Kurum Dağılımı Tüm Vade

Long			Short		
Kurum	Net Lot	Pay (%)	Kurum	Net Lot	Pay (%)
İş Yatırım	202.169	23	Akbank	298.148	33
Yapı Kredi Yatırım	115.213	13	T.C. Merkez Bankası	156.913	18
Ak Yatırım	96.367	11	Finansbank	127.719	14
Bank of America	92.634	10	Teb Yatırım	110.319	12
Deniz Yatırım	77.745	9	Fibabank	49.957	6
Diğer	308.657	35	Diğer	149.717	17

İlk 5 Kurum Satım Ağırlıklı

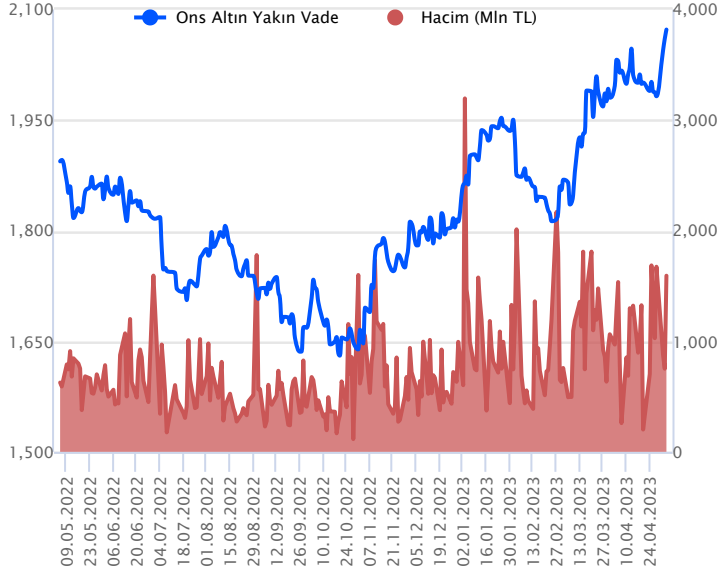


Fiyat (%) Açık Pozisyon (%) Yorum

Artış	Artış	Yükselişin devamlılığı için sinyal olarak kabul edilebilir.
Artış	Azalış	Yükselişin desteklenmediğini gösterir.
Azalış	Artış	Düşüşlerin devamlılığı için sinyal olarak kabul edilebilir.
Azalış	Azalış	Düşüşlerin desteklenmediğini gösterir.

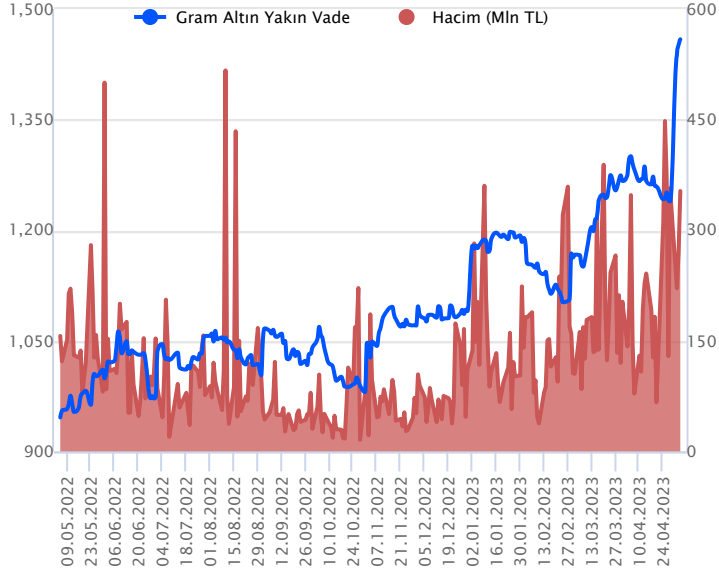
Sözleşme Kodu	Vade Ayı	Uzlaşma Fiyatı	Önceki Uzlaşma Fiyatı	Değişim	Değişim Puanı	Gün İçi Yüksek	Gün İçi Düşük	İşlem Miktarı	İşlem Hacim	Açık Pozisyon	Açık Pozisyon Değişimi	Vadeye Kalan Gün Sayısı	Takasbank Başlangıç Teminatı %
ALTIN KONTRATLARI													
F_XAUTRYM0623	26.06.2023	1,454.990	1,451.790	0.22 %	3.20	1,464.270	1,445.880	242,790	353,104,896	1,354,839	58,558	53	15
F_XAUTRYM0823	31.08.2023	1,596.540	1,583.480	0.82 %	13.06	1,605.830	1,586.000	8,918	14,199,216	52,379	1,827	119	15
F_XAUUSD0623	26.06.2023	2,074.850	2,047.450	1.34 %	27.40	2,082.650	2,056.000	39,613	1,592,395,088	98,127	-5,868	53	8
F_XAUUSD0823	31.08.2023	2,095.900	2,070.050	1.25 %	25.85	2,105.500	2,078.200	1,086	44,099,176	1,805	-21	119	8

ONS ALTIN Yakın Vadeli Kontratı



Haziran vadeli ons altın sözleşmesi dün 2056,00\$ ile 2082,65\$ arasında dalgalanarak, günü yüzde 1,34 yükselişle 2074,85\$ uzlaşma fiyatından tamamladı. Spot piyasada saat 08:30 itibariyle ons altın 2045-2053\$ arasında işlem görüyor. Sözleşmede yükseliş devam ediyor ve dünkü stratejimizde geçerliliğini koruyor. Sözleşme için 2053-2077\$ arasını nötr olarak değerlendirmeye devam ediyoruz. Sözleşmede 2053\$ destek noktası olarak görülüyor. Bu destek altı kapanışların devamında aşağı yönlü pozisyonların artması beklenebilir. Sözleşmede 2073\$ stop seviyesi belirlenerek 2011\$ seviyesi hedeflenebilir. Yukarıda 2077\$ direnç noktası olarak izleniyor. Bu direncin üzerinde kapanışların devamında yukarı yönlü pozisyonların artması sağlanabilir. Sözleşme için 2056\$ stop seviyesi olmak koşuluyla 2118\$ seviyesi değerlendirilebilir. Bu hafta ABD ve Avrupa Merkez Bankalarının faiz kararları, piyasaların seyrinde etkili oldu. Bugünde ABD'de tarım dışı istihdam ve işsizlik oranı açıklanacak. ABD'de istihdam günü ve açıklanacak verinin fiyatlamalar üzerinde etkili olması beklenebilir. Olası oynaklığa karşı yatırımcıların aktif bir kar al/zarar durdur seviyesi belirleyerek hareket etmeleri daha sağlıklı olabilir.

GRAM ALTIN Yakın Vadeli Kontratı

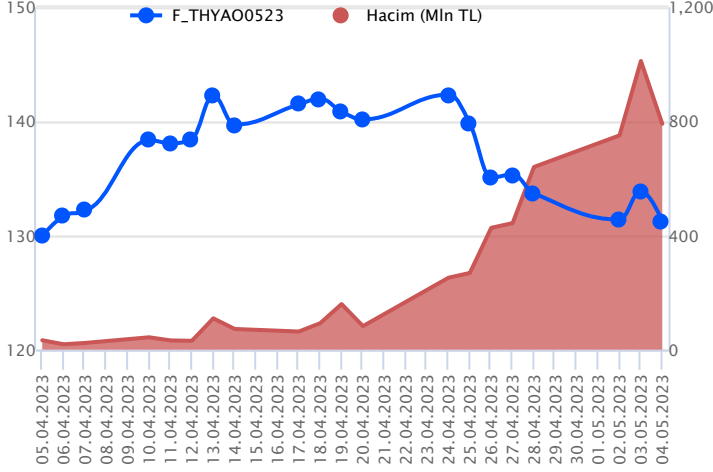


Haziran vadeli gram altın sözleşmesi dün 1445,88 TL ile 1464,27 TL arasında seyrederek günü yüzde 0,22 yükselişle 1454,99 TL uzlaşma fiyatından kapattı. Spot piyasada saat 08:30 itibariyle gram altın 1284 TL seviyesinde işlem görüyor. Ons altın 2045-2053\$ arasında ve Dolar/TL kuru 19,47-19,50 TL aralığında bulunuyor. Dün gün ortasında belirttiğimiz stratejimizi bugün içinde koruyabiliriz. Sözleşme için 1446 – 1460 TL arasını nötr olarak değerlendiriyoruz. Sözleşmede 1446 TL destek noktası olarak bulunuyor. Bu destek altı kapanışların devamında aşağı yönlü pozisyonların artması beklenebilir. Sözleşme için 1460 TL stop seviyesi olmak koşuluyla 1417 TL seviyesi değerlendirilebilir. Yukarıda 1460 TL direnç noktası olarak görülüyor. Bu direncin üzerinde kapanışların devamında yukarı yönlü pozisyonların artması sağlanabilir. Sözleşme için 1445 TL stop seviyesi belirlenerek 1489 TL seviyesi hedeflenebilir. Bu hafta ABD ve Avrupa Merkez Bankalarının faiz kararları gündemdedi. Bugünde ABD'de istihdam günü. Tarım dışı istihdam, işsizlik oranı ve ortalama saatlik kazançlar açıklanacak. Olası oynaklığa karşı yatırımcıların aktif bir kar al/zarar durdur seviyesi belirleyerek hareket etmeleri daha sağlıklı olabilir.

Sözleşme	Vade Ayı	Son Uzlaşma	Önceki Uzlaşma	Değişim %	Günün Düşüğü	Günün Yükselişi	İşlem Adedi	İşlem Hacmi
PAY VADELİ SÖZLEŞMELERİNDE EN FAZLA İŞLEM GÖRENLER								
F_THYAO0523	31.05.2023	131.210	133.900	-2.0 %	130.770	134.440	59,722	791,795,245
F_TUPRS0523N1	31.05.2023	68.620	71.270	-3.7 %	67.960	72.310	11,049	544,331,879
F_GUBRF0523	31.05.2023	218.990	217.290	0.8 %	213.800	220.800	23,076	501,364,382

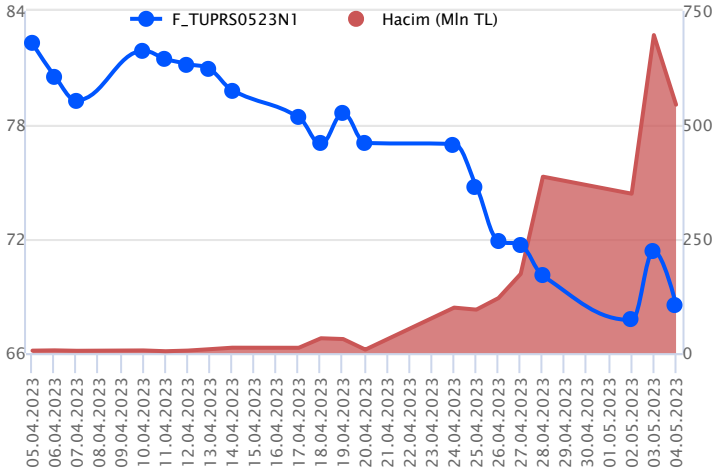
Pay vadeli sözleşmeleri, düşük teminatlarla yüksek tutarlı pozisyonlar almayı mümkün kılar. Pay vadeli sözleşmeleri ile ilgili daha detaylı bilgi almak için Gedik Yatırım VİOP Departmanı ile iletişime geçebilirsiniz.

F_THYAO0523 Vadeli Kontratı



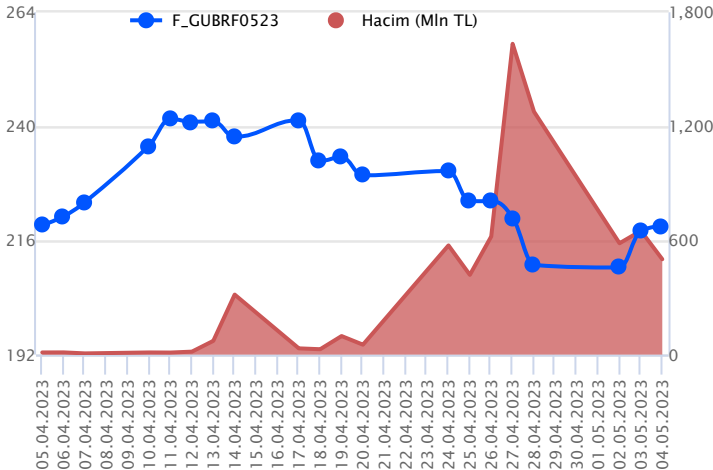
Endeks cephesinde dün yüksek volatilité öne çıkarken, Mayıs vadeli THYAO sözleşmesinde beklentilere paralel güçlü gelen finansallar sonrası kar realizasyonları takip edildi. Beklentilerin gerçekleşmesi sonrası sözleşme 130,77 TL – 134,44 TL seviyeleri arasında dalgalanarak günü 131,21 TL uzlaşma fiyatından tamamladı. 50 günlük ortalamanın bulunduğu 133,25 TL altı fiyatlamalarda baskının devam etmesini beklediğimiz sözleşmede geri çekilmelerde 130,16 TL ve 100 günlük ortalamanın bulunduğu 129,32 TL izlenecek destek noktalarıdır. Tepki alımlarında ise ilk etapta 133,25 TL üzeri kapanışlara ihtiyaç olduğu görüşündeyiz. Bu koşullar sağlanması durumunda 134,44 TL ara direnç konumunda bulunurken, devamında 135,35 TL ve 136,17 TL seviyeleri gündeme gelecek dirençlerdir.

F_TUPRS0523N1 Vadeli Kontratı



Mayıs vadeli TUPRS pay sözleşmesi dün 72,31 TL ile 67,96 TL seviyeleri arasında dalgalanarak günü %3,72'lik düşüşle 68,62 TL uzlaşma fiyatından tamamladı. Sözleşmede günlük kapanış ise 68,55 TL seviyesinden gerçekleşti. Önceki gün sert tepki yükselişlerinin görüldüğü TUPRS pay senedinde dün tekrar satıcılı seyirlerin etkili olduğu görüldü. BİST 30 spot endekse negatif anlamda en yüksek puansal katkıyı veren TUPRS pay senedinde volatilitenin yüksek seyrettiğini görüyoruz. Sözleşme tarafında da yüksek volatilitenin seyrettiği günlerden geçiyoruz. Bu bağlamda yatırımcıların aktif bir stop loss stratejisine bağlı kalmaları önem arz etmektedir. Sözleşmede bugün 67,96 TL seviyesi destek olup, bu seviye altındaki kalıcı fiyat hareketlerinde 67,19 TL ve 66,50 TL seviyeleri destek olarak izlenebilir. Yukarı tarafta ise 68,99 TL seviyesi direnç olup, bu seviye üzerindeki kalıcı fiyat hareketlerinde ise 69,80 TL ve 70,50 TL seviyeleri direnç noktaları olarak takip edilebilir.

F_GUBRF0523 Vadeli Kontratı



Mayıs vadeli GUBRF sözleşmesinde son üç işlem günü gün içi marjin oldukça geniş olduğunu takip ediyoruz. Sözleşme dün 213,80 TL – 220,80 TL seviyeleri arasında dalgalanarak günü 218,99 TL uzlaşma fiyatından %0,79'luk kazançla tamamladı. Alımların güç kazandığı sözleşmede 218,88 TL üzeri saatlik kapanışlar pozitif seyrin devamlılığı açısından kritik öneme sahip bulunuyor. Devamında alımlar güç kazanacağından 50 günlük ortalamanın bulunduğu 221,00 TL ve 222,92 TL seviyeleri takip edilecek destek noktalarıdır. Risk iştahına bağlı olarak oluşacak geri çekilmelerde ise 216,18 TL ve 214,14 TL söz konusu olacak destek seviyeleridir. GUBRF hissesi ve pay sözleşmelerinde zaman zaman yaşanan sert ve volatil fiyatlamalara karşı dikkatli olunmalıdır. Alınacak pozisyonlarda temkinli olunması aktif bir stop loss stratejisine bağlı kalınması faydalı olacaktır.

Dayanak Varlıkların Teknik Gösterge Görünümleri

20 Gün Ortalama/Fiyat Kesişmesi (YUKARI)

Bu şartları sağlayan dayanak varlık bulunmamaktadır.

Güç Göstergeleri Olumlu

XAG/USD

RSI ve Momentum göstergelerine göre olumlu olanlar

50 Gün Ortalama/Fiyat Kesişmesi (YUKARI)

RUB/TRY

MACD

ECILC GÜÇLÜ SAT
GBP/USD ZAYIF AL

20/50 Gün Ortalama Kesişmesi (YUKARI)

Bu şartları sağlayan dayanak varlık bulunmamaktadır.

Para Girişi Olan Dayanak Varlıklar

	Kapanış	İşlem Hacmi (Mln TL)
KOZAL	16.70	3,476.21024
TSKB	3.88	116.30536

Yüksek Hacimliler

	İşlem Hacmi (Mln TL)
XU030	30,318.64
X10XB	17,668.43
XSD25	17,122.98
THYAO	4,269.64
XLBNK	4,262.83

20 Gün Ortalama/Fiyat Kesişmesi (AŞAĞI)

XPT/USD
GARAN

Güç Göstergeleri Zayıf

KOZAA
KARSN
SKBNK
FROTO
ISCTR

RSI ve Momentum göstergelerine göre zayıf olanlar

50 Gün Ortalama/Fiyat Kesişmesi (AŞAĞI)

TOASO

Göstergeleri Dipte Olanlar

ENKAI
EKGYO
ODAS
VAKBN
EREGL

CCI, RSI, Stochastics, Williams' %R , MFI ve DX göstergelerinin ortalaması en düşük olanlar

20/50 Gün Ortalama Kesişmesi (AŞAĞI)

Bu şartları sağlayan dayanak varlık bulunmamaktadır.

Para Çıkışı Olan Dayanak Varlıklar

	Kapanış	İşlem Hacmi (Mln TL)
TUPRS	66.75	2,193.85
TTKOM	14.73	503.46

Dayanak Varlıkların Teknik Gösterge Konumları

Kod	5 Günlük H.O	10 Günlük H.O	20 Günlük H.O	50 Günlük H.O	RSI	StochS	MACD	CCI
AEFES	SATIM	SATIM	SATIM	ALIM	SATIM	SATIM	SATIM	ALIM
AKBNK	SATIM	SATIM	SATIM	SATIM	SATIM	ALIM	SATIM	ALIM
AKSEN	SATIM	SATIM	SATIM	SATIM	SATIM	SATIM	SATIM	ALIM
ALARK	SATIM	SATIM	SATIM	SATIM	SATIM	SATIM	SATIM	ALIM
ARCLK	SATIM	SATIM	SATIM	SATIM	SATIM	SATIM	SATIM	ALIM
ASELS	SATIM	SATIM	SATIM	SATIM	SATIM	SATIM	SATIM	ALIM
BIMAS	ALIM	SATIM	ALIM	ALIM	SATIM	ALIM	SATIM	ALIM
CNH/TRY	ALIM	ALIM	ALIM	ALIM	ALIM	SATIM	SATIM	ALIM
DOHOL	SATIM	SATIM	SATIM	SATIM	ALIM	SATIM	SATIM	ALIM
ECILC	SATIM	SATIM	SATIM	SATIM	SATIM	SATIM	SATIM	SATIM
EKGYO	SATIM	SATIM	SATIM	SATIM	SATIM	ALIM	SATIM	ALIM
ENJSA	SATIM	SATIM	SATIM	SATIM	SATIM	SATIM	SATIM	ALIM
ENKAI	SATIM	SATIM	SATIM	SATIM	SATIM	ALIM	SATIM	ALIM
EREGL	SATIM	SATIM	SATIM	SATIM	SATIM	ALIM	SATIM	ALIM
EUR/TRY	ALIM	ALIM	ALIM	ALIM	SATIM	SATIM	SATIM	SATIM
EUR/USD	SATIM	ALIM	ALIM	ALIM	SATIM	SATIM	SATIM	SATIM
FROTO	SATIM	SATIM	SATIM	SATIM	SATIM	ALIM	SATIM	ALIM
GARAN	SATIM	SATIM	SATIM	ALIM	SATIM	ALIM	SATIM	SATIM
GBP/USD	ALIM	ALIM	ALIM	ALIM	ALIM	SATIM	ALIM	ALIM
GUBRF	ALIM	SATIM	SATIM	SATIM	ALIM	SATIM	SATIM	ALIM
HALKB	SATIM	SATIM	SATIM	SATIM	SATIM	ALIM	SATIM	ALIM
HEKTS	SATIM	SATIM	SATIM	SATIM	SATIM	SATIM	SATIM	ALIM
ISCTR	SATIM	SATIM	SATIM	SATIM	SATIM	SATIM	SATIM	ALIM
ISGYO	SATIM	SATIM	SATIM	SATIM	SATIM	SATIM	SATIM	ALIM
KARSN	SATIM	SATIM	SATIM	SATIM	SATIM	ALIM	SATIM	SATIM
KCHOL	ALIM	SATIM	SATIM	SATIM	ALIM	SATIM	SATIM	ALIM
KOZAA	SATIM	SATIM	SATIM	SATIM	SATIM	SATIM	SATIM	ALIM
KOZAL	SATIM	SATIM	SATIM	SATIM	SATIM	SATIM	SATIM	ALIM
KRDMD	SATIM	SATIM	SATIM	SATIM	SATIM	ALIM	SATIM	ALIM
MGROS	SATIM	SATIM	SATIM	ALIM	SATIM	SATIM	SATIM	ALIM
ODAS	SATIM	SATIM	SATIM	SATIM	SATIM	ALIM	SATIM	ALIM
OYAKC	SATIM	SATIM	SATIM	SATIM	SATIM	SATIM	SATIM	ALIM
PETKM	SATIM	SATIM	SATIM	SATIM	SATIM	SATIM	SATIM	ALIM
PGSUS	SATIM	SATIM	SATIM	SATIM	ALIM	SATIM	SATIM	ALIM
RUB/TRY	ALIM	ALIM	ALIM	ALIM	ALIM	ALIM	ALIM	SATIM
SAHOL	SATIM	SATIM	SATIM	SATIM	SATIM	SATIM	SATIM	ALIM
SASA	SATIM	SATIM	SATIM	SATIM	SATIM	SATIM	SATIM	ALIM
SISE	SATIM	SATIM	SATIM	SATIM	SATIM	SATIM	SATIM	ALIM
SKBNK	SATIM	SATIM	SATIM	SATIM	SATIM	SATIM	SATIM	ALIM
SOKM	ALIM	ALIM	ALIM	ALIM	SATIM	SATIM	SATIM	SATIM
TAVHL	SATIM	SATIM	SATIM	SATIM	SATIM	SATIM	SATIM	ALIM
TCELL	SATIM	SATIM	SATIM	SATIM	SATIM	SATIM	SATIM	ALIM
THYAO	SATIM	SATIM	SATIM	SATIM	SATIM	SATIM	SATIM	ALIM
TKFEN	SATIM	SATIM	SATIM	SATIM	SATIM	SATIM	SATIM	ALIM
TOASO	SATIM	SATIM	SATIM	SATIM	SATIM	SATIM	SATIM	ALIM
TSKB	SATIM	SATIM	SATIM	SATIM	ALIM	SATIM	SATIM	ALIM
TTKOM	SATIM	SATIM	SATIM	SATIM	SATIM	SATIM	SATIM	ALIM
TUPRS	SATIM	SATIM	SATIM	SATIM	ALIM	SATIM	SATIM	ALIM
USD/TRY	ALIM	ALIM	ALIM	ALIM	ALIM	SATIM	SATIM	ALIM
VAKBN	SATIM	SATIM	SATIM	SATIM	SATIM	ALIM	SATIM	ALIM
VESTL	SATIM	SATIM	SATIM	SATIM	SATIM	SATIM	SATIM	ALIM
X10XB	SATIM	SATIM	SATIM	SATIM	SATIM	SATIM	SATIM	ALIM
XAU/TRY	ALIM	ALIM	ALIM	ALIM	ALIM	SATIM	SATIM	ALIM
XAU/USD	ALIM	ALIM	ALIM	ALIM	ALIM	SATIM	ALIM	ALIM
XLBNK	SATIM	SATIM	SATIM	SATIM	SATIM	ALIM	SATIM	ALIM
XSD25	SATIM	SATIM	SATIM	SATIM	SATIM	SATIM	SATIM	ALIM
XU030	SATIM	SATIM	SATIM	SATIM	SATIM	SATIM	SATIM	ALIM
YKBNK	SATIM	SATIM	SATIM	SATIM	SATIM	ALIM	SATIM	ALIM

Kod	Destek 3	Destek 2	Destek 1	Kapanış	Pivot	Direnç 1	Direnç 2	Direnç 3
	DESTEKLER			DİRENÇLER				
F_AEFES0523	59.61	60.93	61.76	62.60	63.08	63.91	65.23	66.06
F_AEFES0623	62.62	63.64	64.15	64.66	65.17	65.68	66.70	67.21
F_AKBNK0523	15.09	15.41	15.69	15.98	16.01	16.29	16.61	16.89
F_AKBNK0623	15.75	16.07	16.33	16.58	16.65	16.91	17.23	17.49
F_AKSEN0523	25.71	26.63	27.24	27.85	28.16	28.77	29.69	30.30
F_AKSEN0623	26.67	27.68	28.30	28.92	29.31	29.93	30.94	31.56
F_ALARK0523	52.53	54.14	55.22	56.31	56.83	57.91	59.52	60.60
F_ALARK0623	54.98	56.70	57.55	58.41	59.27	60.12	61.84	62.69
F_ARCLK0523	87.05	90.43	92.62	94.80	96.00	98.19	101.57	103.76
F_ARCLK0623	90.31	93.91	95.76	97.60	99.36	101.21	104.81	106.66
F_ASELS0523	39.97	41.32	42.18	43.05	43.53	44.39	45.74	46.60
F_ASELS0623	41.98	43.28	44.13	44.99	45.43	46.28	47.58	48.43
F_BIMAS0523	148.91	153.06	156.51	159.96	160.66	164.11	168.26	171.71
F_BIMAS0623	155.17	159.06	161.76	164.47	165.65	168.35	172.24	174.94
F_CNHTRY0523	2.95	2.97	2.99	3.02	3.01	3.03	3.05	3.07
F_CNHTRY0623	3.08	3.08	3.08	3.08	3.08	3.08	3.08	3.08
F_DOHOL0523	7.96	8.18	8.37	8.57	8.59	8.78	9.00	9.19
F_DOHOL0623	8.23	8.47	8.63	8.80	8.87	9.03	9.27	9.43
F_ECILC0523	25.94	26.98	27.71	28.43	28.75	29.48	30.52	31.25
F_ECILC0623	27.34	28.28	28.89	29.50	29.83	30.44	31.38	31.99
F_EKGYO0523	5.24	5.39	5.50	5.61	5.65	5.76	5.91	6.02
F_EKGYO0623	5.50	5.64	5.76	5.87	5.90	6.02	6.16	6.28
F_ENJSA0523	25.44	26.32	26.92	27.51	27.80	28.40	29.28	29.88
F_ENJSA0623	26.74	27.52	27.91	28.30	28.69	29.08	29.86	30.25
F_ENKAI0523	23.42	24.56	25.13	25.70	26.27	26.84	27.98	28.55
F_ENKAI0623	25.01	26.05	26.57	27.09	27.61	28.13	29.17	29.69
F_EREGL0523	30.48	31.01	31.47	31.93	32.00	32.46	32.99	33.45
F_EREGL0623	31.82	32.41	32.80	33.19	33.39	33.78	34.37	34.76
F_EURTRY0523	22.56	22.78	22.89	23.00	23.11	23.22	23.44	23.55
F_EURTRY0623	23.51	23.79	23.98	24.17	24.26	24.45	24.73	24.92
F_EURUSD0523	1.09	1.09	1.10	1.10	1.11	1.11	1.12	1.12
F_EURUSD0623	1.09	1.10	1.10	1.11	1.11	1.11	1.12	1.13
F_FROTO0523	509.34	521.67	531.64	541.61	543.97	553.94	566.27	576.24
F_FROTO0623	535.24	546.39	556.10	565.82	567.25	576.96	588.11	597.82
F_GARAN0523	24.06	25.52	26.39	27.27	27.85	28.72	30.18	31.05
F_GARAN0623	26.04	27.09	27.73	28.36	28.78	29.42	30.47	31.11
F_GBPUSD0523	1.25	1.26	1.26	1.26	1.26	1.26	1.26	1.26
F_GBPUSD0623	1.26	1.26	1.26	1.26	1.26	1.26	1.26	1.26
F_GUBRF0523	207.93	210.87	214.94	219.00	217.87	221.93	224.87	228.93
F_GUBRF0623	217.08	219.87	223.68	227.50	226.47	230.28	233.07	236.88
F_HALKB0523	9.96	10.24	10.40	10.57	10.68	10.84	11.12	11.28
F_HALKB0623	10.43	10.67	10.83	10.99	11.07	11.23	11.47	11.63
F_HEKTS0523	25.36	25.88	26.42	26.97	26.94	27.48	28.00	28.54
F_HEKTS0623	26.58	27.02	27.33	27.65	27.77	28.08	28.52	28.83
F_ISCTR0523	10.41	10.59	10.79	10.98	10.97	11.17	11.35	11.55
F_ISCTR0623	10.84	11.05	11.21	11.37	11.42	11.58	11.79	11.95
F_ISGYO0523	6.99	7.22	7.60	7.97	7.83	8.21	8.44	8.82
F_ISGYO0623	7.60	7.78	8.00	8.21	8.18	8.40	8.58	8.80
F_KARSN0523	7.02	7.30	7.45	7.61	7.73	7.88	8.16	8.31
F_KARSN0623	7.35	7.62	7.77	7.91	8.04	8.19	8.46	8.61
F_KCHOL0523	73.47	75.14	76.70	78.27	78.37	79.93	81.60	83.16
F_KCHOL0623	76.87	78.45	80.02	81.60	81.60	83.17	84.75	86.32
F_KOZAA0523	29.43	30.78	32.11	33.45	33.46	34.79	36.14	37.47
F_KOZAA0623	31.15	32.43	33.60	34.78	34.88	36.05	37.33	38.50
F_KOZAL0523	15.42	16.08	16.60	17.12	17.26	17.78	18.44	18.96
F_KOZAL0623	15.92	16.63	17.13	17.64	17.84	18.34	19.05	19.55
F_KRDMD0523	13.12	13.53	13.78	14.04	14.19	14.44	14.85	15.10
F_KRDMD0623	13.72	14.10	14.33	14.55	14.71	14.94	15.32	15.55
F_MGROS0523	164.56	168.63	171.72	174.81	175.79	178.88	182.95	186.04
F_MGROS0623	172.21	175.64	178.34	181.03	181.77	184.47	187.90	190.60
F_ODAS0523	5.11	5.28	5.41	5.54	5.58	5.71	5.88	6.01
F_ODAS0623	5.37	5.54	5.63	5.73	5.80	5.89	6.06	6.15
F_OYAKC0523	27.40	28.08	28.92	29.75	29.60	30.44	31.12	31.96
F_OYAKC0623	28.51	29.16	29.90	30.64	30.55	31.29	31.94	32.68
F_PETKM0523	11.58	12.05	12.35	12.66	12.82	13.12	13.59	13.89
F_PETKM0623	12.21	12.66	12.94	13.22	13.39	13.67	14.12	14.40

Kod	Destek 3	Destek 2	Destek 1	Kapanış	Pivot	Direnç 1	Direnç 2	Direnç 3
	DESTEKLER			DİRENÇLER				
F_PGSUS0523	414.11	424.56	434.34	444.12	444.79	454.57	465.02	474.80
F_PGSUS0623	436.88	446.44	451.87	457.30	461.43	466.86	476.42	481.85
F_SAHOL0523	36.66	37.63	38.24	38.85	39.21	39.82	40.79	41.40
F_SAHOL0623	38.80	39.58	40.24	40.90	41.02	41.68	42.46	43.12
F_SASA0523	98.05	99.68	101.22	102.76	102.85	104.39	106.02	107.56
F_SASA0623	102.80	104.29	105.66	107.04	107.15	108.52	110.01	111.38
F_SISE0523	35.65	36.51	37.12	37.73	37.98	38.59	39.45	40.06
F_SISE0623	37.75	38.46	39.01	39.57	39.72	40.27	40.98	41.53
F_SKBNK0523	1.96	2.02	2.09	2.16	2.15	2.22	2.28	2.35
F_SKBNK0623	2.05	2.11	2.17	2.23	2.23	2.29	2.35	2.41
F_SOKM0523	32.19	32.56	33.05	33.55	33.42	33.91	34.28	34.77
F_SOKM0623	33.43	33.71	34.09	34.47	34.37	34.75	35.03	35.41
F_TAVHL0523	63.81	65.81	67.05	68.30	69.05	70.29	72.29	73.53
F_TAVHL0623	66.83	68.74	69.85	70.97	71.76	72.87	74.78	75.89
F_TCELL0523	30.70	31.69	32.42	33.15	33.41	34.14	35.13	35.86
F_TCELL0623	32.38	33.30	33.88	34.46	34.80	35.38	36.30	36.88
F_THYAO0523	126.23	128.50	129.90	131.30	132.17	133.57	135.84	137.24
F_THYAO0623	127.45	130.23	133.50	136.77	136.28	139.55	142.33	145.60
F_TKFEN0523	24.85	25.54	26.19	26.85	26.88	27.53	28.22	28.87
F_TKFEN0623	26.27	26.89	27.34	27.78	27.96	28.41	29.03	29.48
F_TOASO0523	177.92	184.73	189.52	194.30	196.33	201.12	207.93	212.72
F_TOASO0623	187.12	193.69	198.20	202.72	204.77	209.28	215.85	220.36
F_TSKB0523	3.63	3.71	3.85	3.98	3.93	4.07	4.15	4.29
F_TSKB0623	3.82	3.90	4.00	4.10	4.08	4.18	4.26	4.36
F_TTKOM0523	13.96	14.46	14.80	15.15	15.30	15.64	16.14	16.48
F_TTKOM0623	14.68	15.13	15.48	15.82	15.93	16.28	16.73	17.08
F_TUPRS0523N1	62.55	65.26	66.90	68.55	69.61	71.25	73.96	75.60
F_TUPRS0623N1	66.27	68.51	69.82	71.13	72.06	73.37	75.61	76.92
F_USDTRY0523	20.47	20.58	20.65	20.73	20.76	20.84	20.95	21.02
F_USDTRY0623	21.39	21.51	21.58	21.64	21.70	21.77	21.90	21.96
F_VAKBN0523	7.98	8.13	8.23	8.33	8.38	8.48	8.63	8.73
F_VAKBN0623	8.29	8.43	8.53	8.62	8.67	8.77	8.91	9.01
F_VESTL0523	36.66	38.04	38.95	39.87	40.33	41.24	42.62	43.53
F_VESTL0623	38.52	39.88	40.65	41.43	42.01	42.78	44.14	44.91
F_X10XB0623	6,242.00	6,345.50	6,416.50	6,487.50	6,520.00	6,591.00	6,694.50	6,765.50
F_X10XB0823	6,890.33	6,950.17	6,980.08	7,010.00	7,039.92	7,069.83	7,129.67	7,159.58
F_XAUTRYM0623	1,430.07	1,437.98	1,448.46	1,458.95	1,456.37	1,466.85	1,474.76	1,485.24
F_XAUTRYM0823	1,566.10	1,576.05	1,585.93	1,595.81	1,595.88	1,605.76	1,615.71	1,625.59
F_XAUUSD0623	2,031.63	2,043.82	2,058.28	2,072.75	2,070.47	2,084.93	2,097.12	2,111.58
F_XAUUSD0823	2,054.00	2,066.10	2,081.30	2,096.50	2,093.40	2,108.60	2,120.70	2,135.90
F_XLBNK0623	3,800.25	3,878.75	3,931.75	3,984.75	4,010.25	4,063.25	4,141.75	4,194.75
F_XLBNK0823	4,181.67	4,243.33	4,279.92	4,316.50	4,341.58	4,378.17	4,439.83	4,476.42
F_XU0300623	5,089.42	5,209.58	5,294.42	5,379.25	5,414.58	5,499.42	5,619.58	5,704.42
F_XU0300823	5,619.67	5,737.33	5,814.67	5,892.00	5,932.33	6,009.67	6,127.33	6,204.67
F_YKBNK0523	8.92	9.17	9.33	9.50	9.58	9.74	9.99	10.15
F_YKBNK0623	9.39	9.61	9.77	9.93	9.99	10.15	10.37	10.53

Sözleşme Kodu	Vade Ayı	Uzlaşma Fiyatı	Önceki Uzlaşma Fiyatı	Değişim	Değişim Puan	Gün İçi Yüksek	Gün İçi Düşük	İşlem Miktarı	İşlem Hacim	Açık Pozisyon	Açık Pozisyon Değişimi	Vadeye Kalan Gün Sayısı	Takasbank Başlangıç Teminatı %
ENDEKS KONTRATLARI													
F_XU0300623	26.06.2023	5,377.75	5,486.50	-1.98 %	-108.75	5,534.75	5,329.75	211,437.00	11,522,575,192.50	275,006.00	2,449.00	53	15
F_XU0300823	31.08.2023	5,897.25	6,005.50	-1.80 %	-108.25	6,050.00	5,855.00	581.00	34,640,572.50	1,127.00	29.00	119	15
F_XU0301023	31.10.2023	6,501.25	6,468.25	0.51 %	33.00	6,556.50	6,400.00	20.00	1,302,517.50	36.00	1.00	180	15
F_XU0301223	29.12.2023	7,025.00	7,187.75	-2.26 %	-162.75	7,164.00	7,016.25	139.00	9,845,875.00	951.00	5.00	239	15
DÖVİZ KONTRATLARI													
F_CNHTRY0523	31.05.2023	3.0073	3.0073	0.00 %	0.00	3.0270	2.9867	16	481,165	0	-4	27	15
F_CNHTRY0623	26.06.2023	3.0750	3.0750	0.00 %	0.00	3.0750	3.0750	1	30,750	1	1	53	15
F_EURTRY0523	31.05.2023	23.0048	23.2832	-1.20 %	-0.28	23.3317	23.0000	1,039	24,007,904	5,246	614	27	15
F_EURTRY0623	26.06.2023	24.1581	24.4467	-1.18 %	-0.29	24.5467	24.0761	397	9,667,151	2,492	146	53	15
F_EURUSD0523	31.05.2023	1.1031	1.1093	-0.56 %	-0.01	1.1127	1.1010	10,578	227,906,594	36,751	662	27	4
F_EURUSD0623	26.06.2023	1.1063	1.1106	-0.39 %	0.00	1.1178	1.1052	1,004	21,717,585	6,118	569	53	4
F_GBPUSD0523	31.05.2023	1.2582	1.2528	0.43 %	0.01	1.2596	1.2563	68	1,663,907	139	-51	27	5
F_GBPUSD0623	26.06.2023	1.2576	1.2536	0.32 %	0.00	1.2576	1.2576	1	24,462	27	0	53	5
F_RUBTRY0523	31.05.2023	0.0000	0.0000		0.00	0.0000	0.0000					27	22
F_RUBTRY0623	26.06.2023	0.0000	0.0000		0.00	0.0000	0.0000					53	22
F_USDTRY0523	31.05.2023	20.7348	20.8720	-0.66 %	-0.14	20.8692	20.6849	88,052	1,827,511,671	1,088,481	10,660	27	14
F_USDTRY0623	26.06.2023	21.6485	21.8172	-0.77 %	-0.17	21.8313	21.6400	47,342	1,027,317,319	1,134,148	23,902	53	14
F_P_USDTRY0523	31.05.2023	0.0000	0.0000		0.00	0.0000	0.0000					27	14
F_P_USDTRY0623	26.06.2023	0.0000	0.0000		0.00	0.0000	0.0000					53	14
KIYMETLİ MADEN KONTRATLARI													
F_XAUTRYM0623	26.06.2023	1,454.990	1,451.790	0.22 %	3.20	1,464.270	1,445.880	242,790	353,104,896	1,354,839	58,558	53	15
F_XAUTRYM0823	31.08.2023	1,596.540	1,583.480	0.82 %	13.06	1,605.830	1,586.000	8,918	14,199,216	52,379	1,827	119	15
F_XAUUSD0623	26.06.2023	2,074.850	2,047.450	1.34 %	27.40	2,082.650	2,056.000	39,613	1,592,395,088	98,127	-5,868	53	8
F_XAUUSD0823	31.08.2023	2,095.900	2,070.050	1.25 %	25.85	2,105.500	2,078.200	1,086	44,099,176	1,805	-21	119	8
PAY VADELİ													
F_AEFES0523	31.05.2023	62.960	63.540	-0.91 %	-0.58	64.390	62.240	1,998	12,686,132	8,601	361	27	16
F_AEFES0623	26.06.2023	65.590	64.560	1.60 %	1.03	66.190	64.660	17	111,547	516	2	53	16
F_AKBNK0523	31.05.2023	15.970	16.090	-0.75 %	-0.12	16.320	15.720	285,648	459,786,844	727,886	41,802	27	17
F_AKBNK0623	26.06.2023	16.630	16.750	-0.72 %	-0.12	16.980	16.400	2,839	4,758,063	5,730	-61	53	17
F_AKSEN0523	31.05.2023	28.090	28.210	-0.43 %	-0.12	29.080	27.550	17,349	49,443,951	18,655	-1,082	27	16
F_AKSEN0623	26.06.2023	28.980	29.710	-2.46 %	-0.73	30.320	28.690	848	2,535,564	841	-323	53	16
F_ALARK0523	31.05.2023	56.220	57.390	-2.04 %	-1.17	58.430	55.740	7,861	45,143,915	20,728	66	27	17
F_ALARK0623	26.06.2023	59.090	59.840	-1.25 %	-0.75	60.980	58.410	53	318,154	878	5	53	17
F_ARCLK0523	31.05.2023	94.800	97.660	-2.93 %	-2.86	99.390	93.820	8,149	79,197,904	9,992	-286	27	15
F_ARCLK0623	26.06.2023	98.110	100.130	-2.02 %	-2.02	102.970	97.520	63	631,428	396	-7	53	15
F_ASELS0523	31.05.2023	43.050	43.840	-1.80 %	-0.79	44.870	42.660	43,550	191,201,408	69,151	-3,769	27	16
F_ASELS0623	26.06.2023	44.830	45.640	-1.77 %	-0.81	46.720	44.570	296	1,348,323	2,510	57	53	16
F_BIMAS0523	31.05.2023	159.640	161.990	-1.45 %	-2.35	164.810	157.210	9,274	150,435,067	30,448	-434	27	14
F_BIMAS0623	26.06.2023	163.920	166.560	-1.59 %	-2.64	169.530	162.940	68	1,132,300	459	-5	53	14
F_DOHOL0523	31.05.2023	8.550	8.660	-1.27 %	-0.11	8.800	8.390	201,087	174,196,639	264,897	2,579	27	17
F_DOHOL0623	26.06.2023	8.760	8.910	-1.68 %	-0.15	9.100	8.700	1,596	1,437,004	4,236	335	53	17
F_ECILC0523	31.05.2023	28.550	29.050	-1.72 %	-0.50	29.800	28.030	9,613	27,924,773	7,218	-326	27	16
F_ECILC0623	26.06.2023	29.630	29.920	-0.97 %	-0.29	30.770	29.220	114	343,883	475	40	53	16
F_EKGYO0523	31.05.2023	5.620	5.700	-1.40 %	-0.08	5.800	5.540	478,579	272,944,989	240,270	6,400	27	17
F_EKGYO0623	26.06.2023	5.840	6.020	-2.99 %	-0.18	6.050	5.790	3,469	2,072,852	23,589	2,232	53	17
F_ENJSA0523	31.05.2023	27.490	28.320	-2.93 %	-0.83	28.690	27.210	20,304	56,948,719	27,638	-614	27	16
F_ENJSA0623	26.06.2023	28.450	29.400	-3.23 %	-0.95	29.470	28.300	204	590,774	476	-12	53	16
F_ENKAI0523	31.05.2023	25.840	26.730	-3.33 %	-0.89	27.410	25.700	16,215	43,451,003	24,195	2,399	27	17
F_ENKAI0623	26.06.2023	27.580	28.110	-1.89 %	-0.53	28.650	27.090	367	1,036,664	1,111	333	53	17
F_EREGL0523	31.05.2023	31.850	32.430	-1.79 %	-0.58	32.530	31.540	107,165	344,983,651	253,240	6,936	27	15
F_EREGL0623	26.06.2023	33.200	33.780	-1.72 %	-0.58	33.980	33.000	3,648	12,253,470	7,084	1,381	53	15
F_FROTO0523	31.05.2023	541.790	548.570	-1.24 %	-6.78	556.300	534.000	1,964	107,110,294	5,534	-10	27	17
F_FROTO0623	26.06.2023	561.140	567.860	-1.18 %	-6.72	578.390	557.530	39	2,219,208	200	8	53	17
F_GARAN0523	31.05.2023	27.240	28.370	-3.98 %	-1.13	29.300	26.970	134,319	376,541,731	97,576	994	27	18
F_GARAN0623	26.06.2023	28.310	29.560	-4.23 %	-1.25	29.840	28.150	489	1,405,947	1,777	135	53	18
F_GUBRF0523	31.05.2023	218.990	217.290	0.78 %	1.70	220.800	213.800	23,076	501,364,382	122,326	1,143	27	20
F_GUBRF0623	26.06.2023	227.380	219.630	3.53 %	7.75	229.250	222.650	219	4,945,020	991	11	53	20
F_HALKB0523	31.05.2023	10.600	10.830	-2.12 %	-0.23	10.950	10.510	58,070	62,408,137	68,202	-1,564	27	19
F_HALKB0623	26.06.2023	10.970	11.160	-1.70 %	-0.19	11.310	10.910	439	490,776	1,279	39	53	19
F_HEKTS0523	31.05.2023	26.920	26.520	1.51 %	0.40	27.450	26.390	31,498	84,591,133	65,565	2,048	27	20
F_HEKTS0623	26.06.2023	27.590	27.340	0.91 %	0.25	28.200	27.450	339	941,140	1,985	133	53	20
F_ISCTR0523	31.05.2023	10.960	11.010	-0.45 %	-0.05	11.160	10.780	335,945	369,959,234	850,769	21,191	27	20
F_ISCTR0623	26.06.2023	11.370	11.470	-0.87 %	-0.10	11.630	11.260	1,587	1,814,765	7,268	213	53	20
F_ISGYO0523	31.05.2023	7.930	7.800	1.67 %	0.13	8.070	7.460	46,469	36,651,812	89,389	-2,485	27	19
F_ISGYO0623	26.06.2023	8.200	8.070	1.61 %	0.13	8.370	7.970	1,006	822,655	23,777	69	53	19
F_KARSN0523	31.05.2023	7.610	7.770	-2.06 %	-0.16	8.000	7.570	62,981	49,367,546	36,194	-2,414	27	18
F_KARSN0623	26.06.2023	7.910	7.980	-0.88 %	-0.07	8.320	7.900	382	310,515	1,044	-9	53	18

Sözleşme Kodu	Vade Ayı	Uzlaşma Fiyatı	Önceki Uzlaşma Fiyatı	Değişim	Değişim Puan	Gün İçi Yüksek	Gün İçi Düşük	İşlem Miktarı	İşlem Hacim	Açık Pozisyon	Açık Pozisyon Değişimi	Vadeye Kalan Gün Sayısı	Takasbank Başlangıç Teminatı %
PAY VADELİ													
F_KCHOL0523	31.05.2023	78.320	78.450	-0.17 %	-0.13	80.030	76.800	37,733	296,953,129	180,408	-2,568	27	16
F_KCHOL0623	26.06.2023	81.270	81.680	-0.50 %	-0.41	83.170	80.020	761	6,221,881	1,539	198	53	16
F_KOZAA0523	31.05.2023	33.430	32.470	2.96 %	0.96	34.800	32.120	69,919	236,302,063	73,219	4,698	27	17
F_KOZAA0623	26.06.2023	34.580	33.960	1.83 %	0.62	36.150	33.700	502	1,762,395	1,295	90	53	17
F_KOZAL0523	31.05.2023	17.100	17.010	0.53 %	0.09	17.920	16.740	156,091	270,721,119	106,033	-8,793	27	20
F_KOZAL0623	26.06.2023	17.690	17.770	-0.45 %	-0.08	18.540	17.330	2,956	5,344,533	3,234	885	53	20
F_KRDMD0523	31.05.2023	14.040	14.240	-1.40 %	-0.20	14.590	13.930	195,143	279,231,509	188,887	-3,463	27	19
F_KRDMD0623	26.06.2023	14.520	14.760	-1.63 %	-0.24	15.100	14.490	2,292	3,408,776	6,641	134	53	19
F_MGROS0523	31.05.2023	174.650	174.470	0.10 %	0.18	179.860	172.700	3,564	63,170,469	3,611	796	27	19
F_MGROS0623	26.06.2023	181.030	179.540	0.83 %	1.49	185.210	179.080	34	619,906	50	2	53	19
F_ODAS0523	31.05.2023	5.520	5.580	-1.08 %	-0.06	5.750	5.450	105,735	59,298,770	171,589	1,146	27	18
F_ODAS0623	26.06.2023	5.750	5.800	-0.86 %	-0.05	5.960	5.700	863	503,079	3,477	201	53	18
F_OYAKC0523	31.05.2023	29.740	29.400	1.16 %	0.34	30.290	28.770	26,888	80,069,249	17,147	905	27	17
F_OYAKC0623	26.06.2023	30.570	29.410	3.94 %	1.16	31.200	29.810	129	395,726	449	37	53	17
F_PETKM0523	31.05.2023	12.650	12.950	-2.32 %	-0.30	13.280	12.510	152,057	196,946,674	169,844	8,972	27	17
F_PETKM0623	26.06.2023	13.140	13.450	-2.30 %	-0.31	13.840	13.110	2,134	2,888,914	14,274	921	53	17
F_PGSUS0523	31.05.2023	444.840	438.070	1.55 %	6.77	455.240	435.010	2,499	112,146,178	5,117	-308	27	18
F_PGSUS0623	26.06.2023	459.160	458.760	0.09 %	0.40	470.990	456.000	18	828,822	122	7	53	18
F_SAHOL0523	31.05.2023	39.000	39.740	-1.86 %	-0.74	40.180	38.600	32,340	127,488,260	159,377	-973	27	16
F_SAHOL0623	26.06.2023	40.790	41.350	-1.35 %	-0.56	41.800	40.360	2,258	9,219,856	4,007	1,561	53	16
F_SASA0523	31.05.2023	102.610	103.530	-0.89 %	-0.92	104.480	101.310	8,919	91,882,655	23,092	-185	27	18
F_SASA0623	26.06.2023	106.680	107.850	-1.08 %	-1.17	108.630	105.770	199	2,141,916	1,035	-20	53	18
F_SISE0523	31.05.2023	37.740	38.010	-0.71 %	-0.27	38.840	37.370	81,038	310,000,891	164,734	3,953	27	18
F_SISE0623	26.06.2023	39.380	39.630	-0.63 %	-0.25	40.420	39.160	1,961	7,804,018	26,525	1,205	53	18
F_SKBK0523	31.05.2023	2.150	2.100	2.38 %	0.05	2.210	2.080	102,034	22,046,176	65,971	2,241	27	19
F_SKBK0623	26.06.2023	2.220	2.190	1.37 %	0.03	2.290	2.170	1,260	280,953	13,160	-26	53	19
F_SOKM0523	31.05.2023	33.560	33.330	0.69 %	0.23	33.780	32.920	10,217	34,073,989	16,632	405	27	17
F_SOKM0623	26.06.2023	34.620	33.960	1.94 %	0.66	34.650	33.990	390	1,340,572	376	67	53	17
F_TAVHL0523	31.05.2023	68.240	70.050	-2.58 %	-1.81	71.040	67.800	27,048	188,802,463	32,812	-1,319	27	17
F_TAVHL0623	26.06.2023	70.820	72.910	-2.87 %	-2.09	73.660	70.640	437	3,169,648	607	60	53	17
F_TCELL0523	31.05.2023	33.130	33.640	-1.52 %	-0.51	34.400	32.680	35,537	119,212,371	90,872	-2,420	27	15
F_TCELL0623	26.06.2023	34.380	35.000	-1.77 %	-0.62	35.720	34.220	2,598	9,065,447	2,737	1,532	53	15
F_THYAO0523	31.05.2023	131.210	133.900	-2.01 %	-2.69	134.440	130.770	59,722	791,795,245	83,699	-7,997	27	17
F_THYAO0623	26.06.2023	137.020	139.000	-1.42 %	-1.98	139.060	133.010	522	7,210,511	2,686	119	53	17
F_TKFEN0523	31.05.2023	26.940	26.750	0.71 %	0.19	27.560	26.220	16,678	44,936,318	37,906	1,951	27	16
F_TKFEN0623	26.06.2023	27.690	27.690	0.00 %	0.00	28.590	27.520	140	392,030	1,661	-37	53	16
F_TOASO0523	31.05.2023	194.530	197.850	-1.68 %	-3.32	203.150	191.550	8,826	174,776,691	18,822	121	27	15
F_TOASO0623	26.06.2023	201.220	203.940	-1.33 %	-2.72	211.330	200.250	212	4,373,354	354	64	53	15
F_TSKB0523	31.05.2023	4.010	3.890	3.08 %	0.12	4.020	3.800	95,703	37,991,352	93,035	-12,065	27	20
F_TSKB0623	26.06.2023	4.100	4.020	1.99 %	0.08	4.160	3.980	1,297	528,408	1,472	-305	53	20
F_TTKOM0523	31.05.2023	15.160	15.630	-3.01 %	-0.47	15.790	14.950	65,903	101,824,639	87,707	5,994	27	18
F_TTKOM0623	26.06.2023	15.680	16.130	-2.79 %	-0.45	16.390	15.590	869	1,386,314	7,235	-75	53	18
F_TUPRS0523N1	31.05.2023	68.620	71.270	-3.72 %	-2.65	72.310	67.960	11,049	544,331,879	12,737	1,349	27	16
F_TUPRS0623N1	26.06.2023	71.040	73.670	-3.57 %	-2.63	74.300	70.750	65	3,327,030	403	32	53	16
F_VAKBN0523	31.05.2023	8.340	8.410	-0.83 %	-0.07	8.530	8.280	40,086	33,723,264	47,925	-2,151	27	19
F_VAKBN0623	26.06.2023	8.600	8.680	-0.92 %	-0.08	8.820	8.580	103	89,257	1,505	45	53	19
F_VESTL0523	31.05.2023	39.930	39.930	0.00 %	0.00	41.700	39.410	9,346	37,887,825	28,753	4	27	18
F_VESTL0623	26.06.2023	42.160	41.430	1.76 %	0.73	43.360	41.230	67	282,643	792	4	53	18
F_YKBNK0523	31.05.2023	9.520	9.730	-2.16 %	-0.21	9.820	9.410	364,360	352,700,787	811,411	-10,401	27	17
F_YKBNK0623	26.06.2023	9.880	10.100	-2.18 %	-0.22	10.210	9.830	932	939,744	20,989	400	53	17

*Takasbank pozisyon limitlerine ulaşmak için [tıklayınız.](#)

**Gedik Yatırım Menkul Değerler A.Ş. - Yatırım Danışmanlığı Birimi**

Ünvan : Gedik Yatırım Menkul Değerler A.Ş.

Adres : Altayçeşme Mah. Çamlı Sok. Ofis Park Maltepe No:21/4 Kat:10-11-12 Maltepe/İstanbul

Tel : (0216) 453 0053

E-Posta : vadeli@gedik.com

***Gedik Yatırım VİOP Bülteni, Genel Yatırım Tavsiyesi Kapsamında Yatırım Danışmanlığı Birimi Tarafından Hazırlanmaktadır.**

YASAL UYARI

Burada yer alan bilgiler Gedik Yatırım tarafından bilgilendirme amacıyla hazırlanmıştır. Yatırım sinyal, bilgi, yorum ve tavsiyeleri yatırım danışmanlığı kapsamında değildir. Yatırım danışmanlığı hizmeti; aracı kurumlar, portföy yönetim şirketleri, mevduat kabul etmeyen bankalar ile müşteri arasında imzalanacak yatırım danışmanlığı sözleşmesi çerçevesinde sunulmaktadır. Burada yer alan sinyal, yorum ve tavsiyeler, herhangi bir yatırım aracının alım satım önerisi ya da getiri vaadi olarak yorumlanmamalıdır. Bu görüşler mali durumunuz ile risk ve getiri tercihlerinize uygun olmayabilir ve sadece burada yer alan bilgilere ve sinyallere dayanarak yatırım kararı verilmesi beklentilerinize uygun sonuçlar doğurmayabilir. Burada yer alan sinyaller, fiyatlar, veriler ve bilgilerin tam ve doğru olduğu garanti edilemez; içerik, haber verilmeksizin değiştirilebilir. Tüm sinyal ve veriler, Gedik Yatırım tarafından güvenilir olduğuna inanılan kaynaklardan alınmıştır. Bu sinyal ve kaynakların kullanılması nedeni ile ortaya çıkabilecek hatalardan ve zararlardan Gedik Yatırım sorumlu değildir.

Genel Müdürlük

Altayçeşme Mah. Çamlı Sok. Ofis Park Maltepe No:21/4 Kat:10-11-12 Maltepe/
İstanbul/Türkiye Tel: (0216) 453 00 00 (pbx) Faks: (0216) 377 11 36

Alanya

Şekerhane Mah. 1100 Sok. No: 9 / 206 Alanya / ANTALYA Tel: (0242) 519 23 17 (pbx)
Faks: (0242) 513 93 81

Adana-Seyhan

Çınarlı Mah. Ziyapaşa Bulvarı No: 78 Güneş Ziyapaşa İş Merkezi Kat :5 No :504
Seyhan/ADANA Tel: (0322) 355 03 50 (pbx) Faks: (0322) 290 35 18

Ankara - Çankaya

Simon Bolivar Cad. No: 8/6 Çankaya/ANKARA Tel: (0312) 438 27 00 (pbx) Faks: (0312)
438 27 47

Ankara - Kızılay

Mustafa Kemal Mah. 2157 Sk. Dış Kapı No : 2 İç Kapı No : 11 Çankaya/ ANKARA Tel: (0312)
232 09 49 (pbx) Faks: (0312) 232 09 49

Antalya

Tahıl Pazarı Mah.404 Sok. Hafız Ahmet Bedestenli No: 5/29-30 ANTALYA Tel: (0242) 248
35 20 (pbx) Faks: (0242) 244 29 10

Aydın

Hasanefendi-Ramazan Paşa Mah. İstiklal Cad. Dış Kapı No : 23 İç Kapı No : 1 Efeler/AYDIN
Tel: (0256) 999 17 87 (pbx) Faks:

Aydın - Kuşadası

Türkmen mah. Atatürk Bulvarı Belvü Sitesi C Blok Kat 2 Daire 3 Kuşadası /AYDIN Tel:
(0256) 618 44 77 (pbx) Faks: (0256) 618 44 91

Aydın - Nazilli

Altıntaş Mah. İstasyon Bulvarı No:19 Kat:4 Daire:12 Nazilli / AYDIN Tel: (0256) 314 15 98 (pbx)
Faks: (0256) 315 88 52

Bağdat Caddesi Private

Caddebostan Mah. Kantarcı Rıza Sk. Dış Kapı No:1 K:4 İç Kapı No:8 Kadıköy / İSTANBUL
Tel: (0216) 453 01 93 (pbx) Faks: (0216) 411 23 54

Balıkesir

Eski Kuyumcular Mah. Anafartalar Cad. Acarlar İş Merkezi Dış Kapı No : 23 İç Kapı No : 1
Karesi - BALIKESİR Tel: (0266) 999 12 40 (pbx) Faks:

Bandırma

Dere Mah. Ordu Cad. Kapı No:3 İç Kapı No:2 Bandırma/ BALIKESİR Tel: (0226) 999 10 75
(pbx) Faks:

Bodrum

Çırkan Mah. Atatürk Bul. No: 16 C - İç Kapı Muğla/ BODRUM Tel: (0252) 316 32 70 (pbx)
Faks: (0252) 316 92 70

Bursa

Fethiye Mah. Sanayi Cad., Corner Plus İş Merkezi No:263 Kat:2 D:22/26 Nilüfer/BURSA
Tel: (0224) 220 51 50 (pbx) Faks: (0224) 220 50 99

Bursa - Nilüfer

Oduluk Mah. Liman Cad. No:7 Nilüfer / BURSA Tel: (0224) 275 35 50 (pbx) Faks: (0224) 451
79 66

Çanakkale

Kemalpaşa Mah. Şair Ece Ahyhan Meydanı Dış Kapı No: 22 Kat: 2 İç Kapı No:2 Merkez /
ÇANAKKALE Tel: (0286) 999 17 02 (pbx) Faks:

Çorlu

Zafer Mah. Cumhuriyet Bulvarı Dış Kapı No:9T1 İç Kapı No:114 Çorlu TEKİRDAĞ Tel: (0282)
888 96 20 (pbx) Faks:

Çorum - Merkez

Yavruturna Mah. 1. Maliye Sok. No: 1 Kat: 4 D: 22 Çorum Tel: (0364) 211 11 45 (pbx)
Faks: (0364) 201 05 63

Denizli - Merkez

Saraylar Mah. İkinci Ticari Yol Sok. No: 32 Kat: 4 DENİZLİ Tel: (0258) 263 80 15 (pbx) Faks:
(0258) 241 91 01

Edirne - Merkez

Sabuni Mah. Banka Aralığı Sok. Kardeşler İş Merkezi No:10/19 Merkez/EDİRNE Tel:
(0284) 212 25 30 (pbx) Faks: (0284) 213 37 78

Elazığ - Merkez

Yeni Mah. Gazi Cd. No: 28/3 ELAZIĞ Tel: (0424) 233 28 01 (pbx) Faks: (0424) 233 27 35

Eskişehir - Merkez

Akarbaşı Mah. Atatürk Bulvarı No : 77 A Odunpazarı / ESKİŞEHİR Tel: (0222) 230 09 08
(pbx) Faks: (0222) 220 37 02

Etiler Private

Etiler Mah. Yıldız Çiçeği Sok. No:11 Beşiktaş/İstanbul Tel: (0212) 999 50 11 (pbx) Faks:

Gaziantep

İncili Pınar Mah. Nail Bilen Cad. Uğur Plaza Sitesi Uğur Plaza Blok No: 5 İç Kapı No: 35
Şehitkamil / Gaziantep Tel: (0342) 909 01 54 (pbx) Faks:

İstanbul - Ataşehir

Barbaros Mah. İhlamur Bulvarı Sarkaç Sok. Ağaoglu My Prestige No:1 D: 12-13 Ataşehir/
İSTANBUL Tel: (0216) 560 37 00 (pbx) Faks: (0216) 688 67 86

İstanbul - Bakırköy

Cevizlik Mah. Muhasebeci Sok. Neşe Han No: 1 Kat:3 Bakırköy/İSTANBUL Tel: (0212) 660
85 25 (pbx) Faks: (0212) 570 03 03

İstanbul - Kapalıçarşı

Kürkçüler Sk. No: 25 Eminönü/Kapalıçarşı/İSTANBUL Tel: (0212) 513 40 01 (pbx) Faks:
(0212) 527 16 86

İstanbul - Maltepe

Bağlarbaşı Mah. Bağdat Caddesi. Gedik İş Merkezi A Blok No: 414 Kat: 2 Daire: 22
İSTANBUL Tel: (0216) 399 00 42 (pbx) Faks: (0216) 399 18 17

İstanbul - Tophane

Necatibey Cad. Alipaşa Degirmen Sok. No: 24 34425 Tophane/Karaköy/ İSTANBUL Tel:
(0212) 251 60 06 (pbx) Faks: (0212) 293 49 03

İstanbul - Ümraniye

İnkılap Mah. Küçüksu Cad. Çeşminaz Sok. NO:2/7 Kat:3 Ümraniye Tel: (0216) 461 33 90
(pbx) Faks: (0216) 328 10 32

İzmir - Alsancak

Cumhuriyet Bulvarı Arpacıoğlu Apt. No:139 Kat:3 Alsancak İZMİR Tel: (0232) 465 10 20 (pbx)
Faks: (0232) 464 66 22

Karabük - Merkez

Bayır Mah. Menderes Cad. Çebioğlu Twin Towers B Blok Dış Kapı No :2 İç Kapı No : 107
Merkez / Karabük Tel: (0370) 502 15 90 (pbx) Faks: (0370) 502 15 93

Kayseri

Hunat Mah. Postalar Geçidi Sok. No:1 / 206 Tel: (0352) 221 36 29 (pbx) Faks: (0352) 221 48
27

Kocaeli - Gebze

Hacı Halil Mah. Hükümet Cad. No: 95 Gebze/KOCAELİ Tel: (0262) 642 34 00 (pbx) Faks:
(0262) 641 82 01

Kocaeli - İzmit Şubesi

Körfez Mahallesi Ankara Karayolu Cad. Dış Kapı No : 123/ 2 İç Kapı No : 9 İzmit / Kocaeli Tel:
(0262) 999 18 14 (pbx) Faks: (0216) 377 11 36

Konya - Selçuklu

Beyazıt Mahallesi, Hüsnü Aşk Sok. Bezirci İş Merkezi Kat:4 D:403 Selçuklu / KONYA Tel:
(0332) 238 59 60 (pbx) Faks: (0332) 238 59 75

Malatya - Battalgazi

Büyük Hüseyin Bey Mah. Atatürk Cad. Anadolu İş Merkezi K: 3 No: 23 D: 9-10-11 Battalgazi /
MALATYA Tel: (0422) 325 62 67 (pbx) Faks: (0422) 322 23 72

Manisa - Merkez

Anafartalar Mah. Mustafa Kemal Paşa Cad. Kamil Menteş Apt. No: 34/1 MANISA Tel:
(0236) 239 42 98 (pbx) Faks: (0236) 239 43 02

Mersin - Akdeniz

Mahmudiye Mah. Atatürk Cad. Adil Kanun İş Hanı Kat: 2 Akdeniz / MERSİN Tel: (0324) 238 18
18 (pbx) Faks: (0324) 231 22 52

Muğla - Fethiye

Babataş Mah. 774. Sok. No.2 Fethiye / Muğla Tel: (0252) 612 07 60 (pbx) Faks: (0252)
612 36 46

Sakarya - Adapazarı

Tiğçılar Mah. Yenicami Sok. Dış Kapı No:5 İç Kapı No: 201 Adapazarı- Sakarya Tel: (0264)
279 83 89 (pbx) Faks: (0264) 281 03 88

Samsun - İlkadım

Kale Mah. Kaptanağa Sok. No: 18/41 Mecit Turan İş Merkezi İlkadım- Samsun Tel: (0362)
431 63 43 (pbx) Faks: (0362) 431 33 89

Trabzon - Ortahisar

Kemer kaya Mah. K.Maraş Cad. Ticaret Mektep Sk. Ustaömeroğlu İş Merkezi No: 9/9
Ortahisar/TRABZON Tel: (0462) 326 09 97 (pbx) Faks: (0462) 326 38 67

Uşak - Merkez

İsmetpaşa Cad. No: 63 K: 2 Mavi Plaza UŞAK Tel: (0276) 227 27 44 (pbx) Faks: (0276)
227 27 37

Zonguldak - Ereğli

Müftü Mahallesi Süheyla Erel Sokak. No:2/1 Ay City İş Merkezi 7. Kat Ofis No:85 Karadeniz
Ereğli / ZONGULDAK Tel: (0372) 329 10 00 (pbx) Faks: (0372) 316 66 30