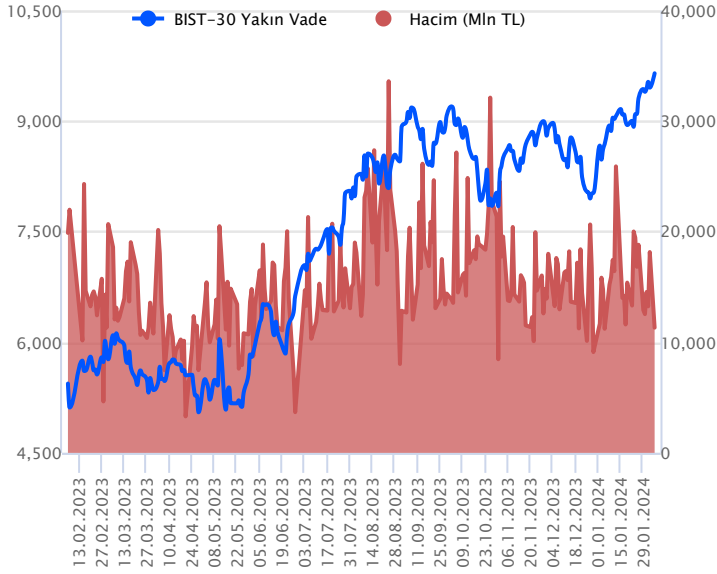


Sözleşme Kodu	Vade Ayı	Uzlaşma Fiyatı	Önceki Uzlaşma Fiyatı	Değişim	Değişim Puanı	Gün İçi Yüksek	Gün İçi Düşük	İşlem Miktarı	İşlem Hacim	Açık Pozisyon	Açık Pozisyon Değişimi	Vadeye Kalan Gün Sayısı	Takasbank Başlangıç Teminatı %
ENDEKS KONTRATLARI													
F_XU0300224	29.02.2024	9,631.75	9,515.25	1.22 %	116.50	9,661.00	9,491.50	117,649.00	11,320,375,955.00	273,377.00	-2,401.00	24	14
F_XU0300424	30.04.2024	10,060.25	9,939.25	1.22 %	121.00	10,101.50	9,900.00	4,410.00	443,525,202.50	3,981.00	1,681.00	85	14

BIST 30 Yakın Vadeli Kontratı

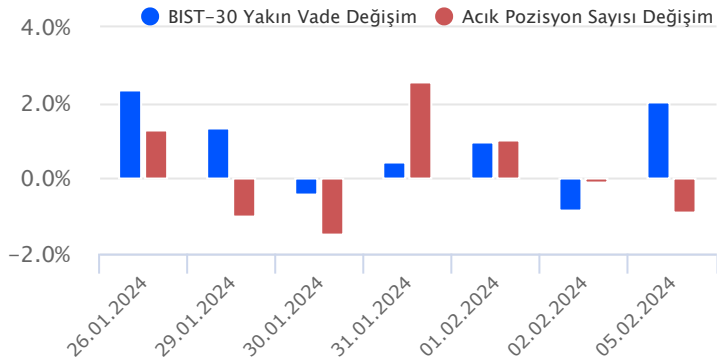


Şubat vadeli endeks sözleşmesi 9.491,50 ile 9.661 seviyeleri arasında hareket ederek günü %1,22 oranında yükselişe 9.631,75 uzlaşma fiyatından tamamladı. TCMB'de yaşanan başkan değişikliğinin etkisiyle güne dalgalı bir açılışla başlayan sözleşmede, bankacılık sektörü öncülüğündeki alımların genele yayılması ve yurt içinde pozitif havanın korunmasının etkisiyle yükseliş eğilimi etkisini sürdürdü. Akşam seans kapanışı da 9.648,50 puandan gerçekleşti. Fed Başkanı Powell'ın faiz indirimleri konusunda dikkatli hareket edeceği vurgusu ve faiz indirim beklentilerinin zayıflaması küresel risk iştahı üzerinde baskı oluşturdu. ABD borsaları günü düşüşlerle tamamlarken, ABD vadelilerinde bu sabah yatay bir seyir etkili oluyor. Asya piyasalarında karışık bir görünüm hâkim. Avrupa vadeli ve CFD endeksleri hafif alıcılı açılışlara işaret ediyor. Şubat vadeli sözleşmenin güne hafif alıcılı bir başlangıç yapmasını bekliyoruz.

Sözleşmede son günlerde test edilen ve yeni zirve bölgesi olan 9.660 bölgesi aşılabilir ve üzerinde kalıcılık sağlanabilirse 9.800 ve 9.940 pivot seviyelerine doğru yükselişler kaydedilebilir. Olası kar satışlarında 9.575 ve 9.500 seviyeleri ilk güçlü destek noktalarıdır. 9.500 desteği altında düzeltme eğiliminin hız kazandığı ve 9.400 ile 9.330 seviyelerine doğru geri çekilmelerin gündeme geldiği görülebilir.

Endeks - 30 Yakın Vade Aracı Kurum Dağılımı Günlük Değişim					
Long			Short		
Kurum	Net Lot	Pay (%)	Kurum	Net Lot	Pay (%)
İş Yatırım	6.644	49	İfo Yatırım	2.731	20
Yapı Kredi Yatırım	1.628	12	Bank of America	1.950	14
Meksa Yatırım	1.229	9	Ziraat Yatırım	1.804	13
Global Menkul	1.224	9	QNB Finans Yatırım	1.196	9
Garanti BBVA	1.075	8	Teb Yatırım	937	7
Diğer	1.752	13	Diğer	4.934	36
İlk 5 Kurum Alım Ağırlıklı					

Endeks - 30 Yakın Vade Aracı Kurum Dağılımı Tüm Vade					
Long			Short		
Kurum	Net Lot	Pay (%)	Kurum	Net Lot	Pay (%)
Teb Yatırım	98.768	78	İş Yatırım	54.511	43
Yapı Kredi Yatırım	8.141	6	HSBC Yatırım	16.622	13
Halk Yatırım	6.357	5	Garanti BBVA	13.132	10
Tacirler Yatırım	6.024	5	Bank of America	8.013	6
Phillip Capital	1.701	1	Meksa Yatırım	6.670	5
Diğer	5.292	4	Diğer	27.336	22
İlk 5 Kurum Alım Ağırlıklı					

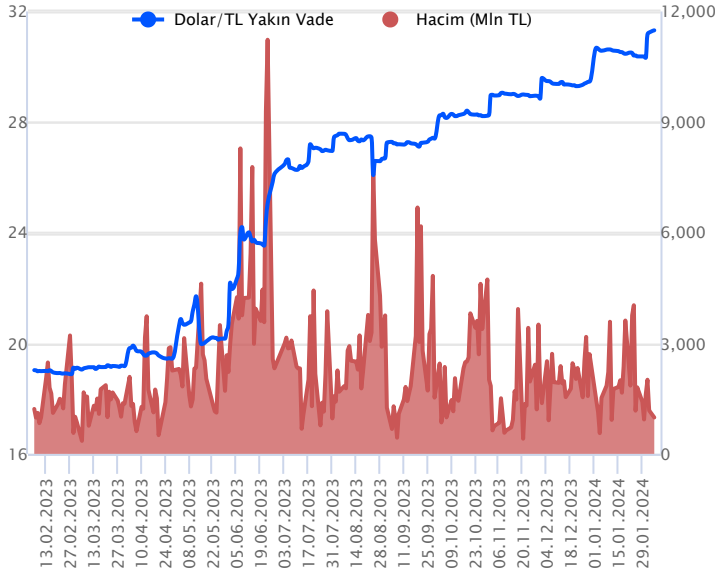


Fiyat (%) Açık Pozisyon (%) Yorum

Artış	Artış	Yükselişin devamlılığı için sinyal olarak kabul edilebilir.
Artış	Azalış	Yükselişin desteklenmediğini gösterir.
Azalış	Artış	Düşüşlerin devamlılığı için sinyal olarak kabul edilebilir.
Azalış	Azalış	Düşüşlerin desteklenmediğini gösterir.

Sözleşme Kodu	Vade Ayı	Uzlaşma Fiyatı	Önceki Uzlaşma Fiyatı	Değişim	Değişim Puan	Gün İçi Yüksek	Gün İçi Düşük	İşlem Miktarı	İşlem Hacim	Açık Pozisyon	Açık Pozisyon Değişimi	Vadeye Kalan Gün Sayısı	Takasbank Başlangıç Teminatı %
DÖVİZ KONTRATLARI													
F_EURTRY0224	29.02.2024	33.6854	33.8229	-0.41 %	-0.14	33.8344	33.6547	1,268	42,780,146	17,079	754	24	14
F_EURTRY0324	29.03.2024	34.7900	34.8580	-0.20 %	-0.07	34.9125	34.7900	128	4,457,039	343	110	53	14
F_EURUSD0224	29.02.2024	1.0759	1.0820	-0.56 %	-0.01	1.0811	1.0750	8,911	291,707,294	32,776	5,694	24	4
F_EURUSD0324	29.03.2024	1.0772	1.0829	-0.53 %	-0.01	1.0817	1.0764	1,040	34,067,446	1,916	1,036	53	4
F_USDTRY0224	29.02.2024	31.3178	31.2402	0.25 %	0.08	31.3464	31.2467	31,492	986,376,480	924,924	5,586	24	14
F_USDTRY0324	29.03.2024	32.2945	32.1864	0.34 %	0.11	32.3232	32.2300	3,118	100,668,794	424,386	497	53	14

Dolar/TL Yakın Vadeli Kontratı



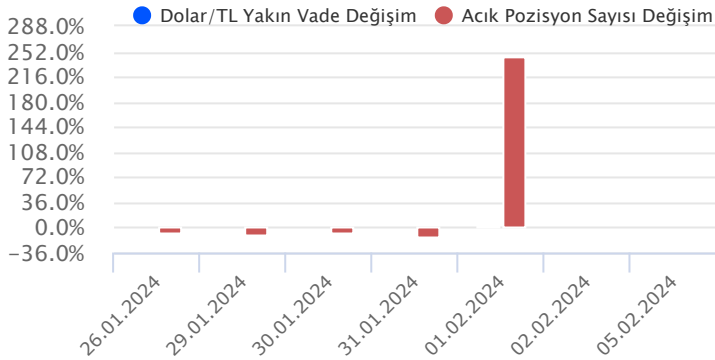
Şubat vadeli Dolar/TL sözleşmesi dün 31,2467 ile 31,3464 seviyeleri arasında dalgalanarak günü yüzde 0,25'lik yükselişle 31,3178 uzlaşma fiyatından tamamladı. Yurt içerisinde ocak ayı tüketici enflasyonu yüzde 6,70 düzeyinde gerçekleşirken, yıllık tüketici enflasyonu ise yüzde 64,86 olarak açıklandı. Diğer taraftan yurt içi üretici enflasyonuna baktığımızda aylık artış yüzde 4,14 olarak gerçekleşirken, yıllık artış ise yüzde 44,20 oldu. Yurt içerisinde açıklanan verilerin kur fiyatlamasına etkisi sınırlı kaldı. ABD tarafında hizmet PMI 52,50 ile beklentilerin altında kalırken, ISM imalat dışı PMI ise ocakta 53,4 ile beklentileri aştı. ABD'de açıklanan verilerinin fiyatlamalara etkisi olmadı. Bugün veri akışı bakımından sakin bir gün geçireceğiz. Yurt içerisinde TÜFE bazlı reel efektif döviz kuru açıklanacak olup, verinin fiyatlamalara üzerindeki etkisi olmayabilir. ABD tarafında ise önemli bir veri akışı bulunmuyor. Dolar/TL spot kuru, bu sabah saat 08:20 itibariyle 30,56'lı seviyelerde bulunuyor. Dolar endeksi ise 104,33 civarında hareket ediyor.

Dolar/TL Yakın Vade Aracı Kurum Dağılımı Günlük Değişim

Long			Short		
Kurum	Net Lot	Pay (%)	Kurum	Net Lot	Pay (%)
Yapı Kredi Yatırım	6.118	41	Bank of America	4.967	33
Denizbank	5.362	36	Odea Bank	3.082	21
İnfo Yatırım	2.202	15	İş Yatırım	2.393	16
Ünlü Menkul	1.172	8	Yatırım Finans	1.053	7
ING Yatırım	98	1	Osmanlı Yatırım	792	5
Diğer	88	1	Diğer	2.753	18
İlk 5 Kurum Alım Ağırlıklı					

Dolar/TL Yakın Vade Aracı Kurum Dağılımı Tüm Vade

Long			Short		
Kurum	Net Lot	Pay (%)	Kurum	Net Lot	Pay (%)
Ak Yatırım	272.424	35	Akbank	332.768	42
Deniz Yatırım	159.813	20	Bank of America	130.263	17
Denizbank	95.543	12	Finansbank	125.555	16
Yapı Kredi Yatırım	66.447	8	İş Yatırım	96.679	12
Garanti BBVA	60.531	8	Destek Yatırım	25.000	3
Diğer	137.644	17	Diğer	80.137	10
İlk 5 Kurum Satım Ağırlıklı					

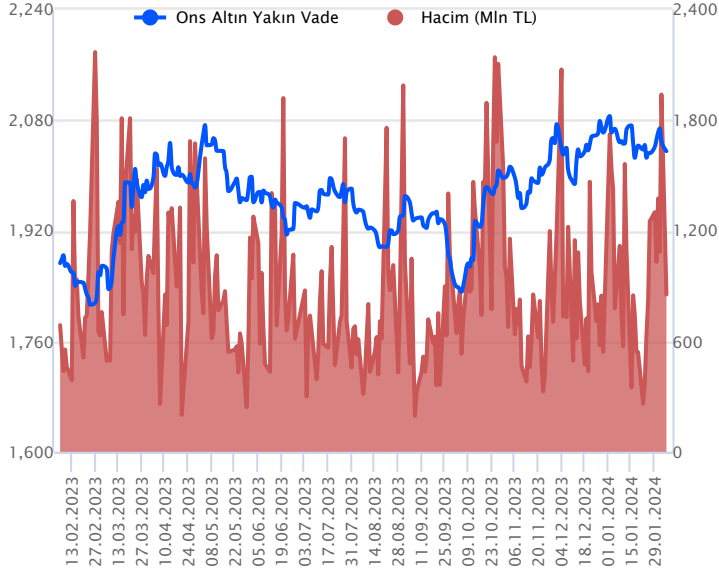


Fiyat (%) Açık Pozisyon (%) Yorum

Artış	Artış	Yükselişin devamlılığı için sinyal olarak kabul edilebilir.
Artış	Azalış	Yükselişin desteklenmediğini gösterir.
Azalış	Artış	Düşüşlerin devamlılığı için sinyal olarak kabul edilebilir.
Azalış	Azalış	Düşüşlerin desteklenmediğini gösterir.

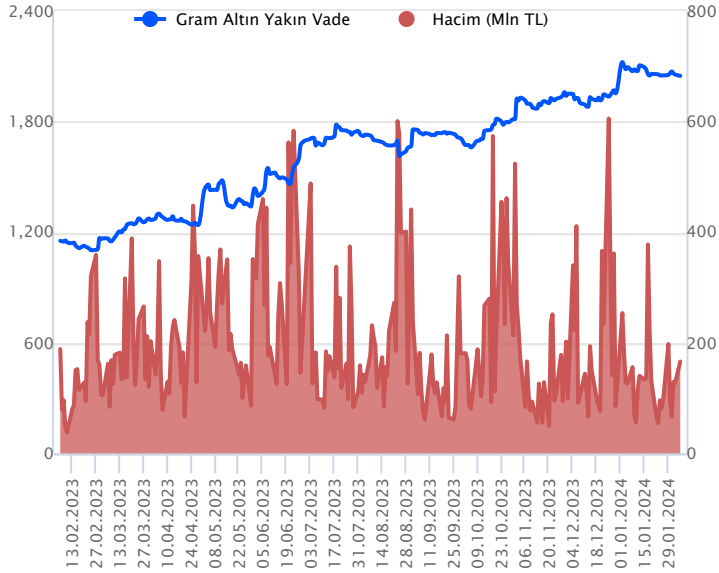
Sözleşme Kodu	Vade Ayı	Uzlaşma Fiyatı	Önceki Uzlaşma Fiyatı	Değişim	Değişim Puan	Gün İçi Yüksek	Gün İçi Düşük	İşlem Miktarı	İşlem Hacim	Açık Pozisyon	Açık Pozisyon Değişimi	Vadeye Kalan Gün Sayısı	Takasbank Başlangıç Teminatı %
ALTIN KONTRATLARI													
F_XAUTRYM0224	29.02.2024	2,045.060	2,052.480	-0.36 %	-7.42	2,054.990	2,040.000	81,125	166,135,376	1,028,651	9,797	24	14
F_XAUTRYM0424	30.04.2024	2,204.210	2,207.460	-0.15 %	-3.25	2,209.620	2,199.360	20,388	44,943,889	112,628	-2,372	85	14
F_XAUUSD0224	29.02.2024	2,029.850	2,043.600	-0.67 %	-13.75	2,041.650	2,026.350	13,822	853,257,488	78,956	2,716	24	8
F_XAUUSD0424	30.04.2024	2,052.800	2,063.150	-0.50 %	-10.35	2,062.650	2,046.700	1,121	69,906,405	3,518	306	85	8

ONS ALTIN Yakın Vadeli Kontratı



Şubat vadeli ons altın sözleşmesi dün 2026,35-2041,65\$ arasında seyrederek, günü yüzde 0,67 kayıpla 2029,85\$ uzlaşma fiyatından kapattı. Spot piyasada saat 08:20 itibariyle ons altın 2026\$ seviyesinde bulunuyor. Sözleşme için aşağı yönlü stratejimizi koruyoruz. Geri çekilmelerde 2035\$ destek noktası olurken, bu destek altı kapanışların devamında aşağı yönlü pozisyonların artması beklenebilir. Bu noktada sözleşme için 2055\$ stop seviyesi belirlenerek 1994\$ seviyesi değerlendirilebilir. Yukarı yönlü stratejimizi revize ediyoruz. Bugün için 2046\$ direnç noktası olarak takip edilebilir. Bu direncin üzerinde kapanışların devamında sözleşme için 2066\$ stop loss olmak koşuluyla 2086\$ seviyesi hedeflenebilir. Fed'in faiz indirimi beklentileri kısa zamanda zayıf duruyor. Hafta sonu, Fed Başkanı Powell'in açıklamaları bu konuyu destekledi. Başta Fed olmak üzere Avrupa ve İngiltere Merkez Bankaları içinde yılın ikinci yarısı itibariyle faiz indirimlerine başlama ihtimalleri daha yüksek gözüküyor. Bugün için ABD'de veri takvimi sakin. Gün içerisinde Fed üyelerinin konuşmaları olursa izlenebilir. Faiz indirimiyle ilgili söylemleri önemli olabilir. Sözleşmede olası oynaklığa karşı yatırımcıların aktif bir kar al/zarar durdur seviyesi belirleyerek hareket etmeleri daha sağlıklı olabilir.

GRAM ALTIN Yakın Vadeli Kontratı

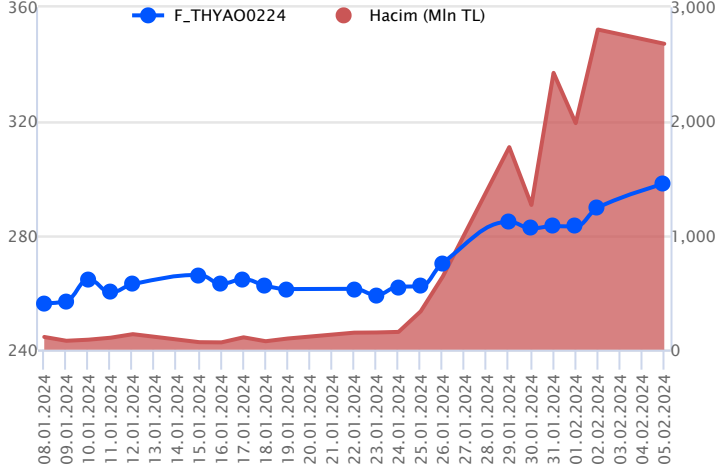


Şubat vadeli gram altın sözleşmesi dün 2040,00-2054,99 TL arasında dalgalanarak, günü yüzde 0,36 düşüyle 2045,06 TL uzlaşma fiyatından tamamladı. Spot piyasada saat 08:20 itibariyle gram altın 1991 TL, ons altın 2026\$ ve Dolar/TL kuru 30,56'lı seviyelerde işlem görüyor. TÜİK tarafından ocak ayı enflasyonu açıklandı. Enflasyon aylık bazda yüzde 6,70 ve yıllık bazda yüzde 64,86 olarak gerçekleşti. Hazine ve Maliye Bakanı Mehmet Şimşek yapmış olduğu açıklamasında, yıllık enflasyonda yılın ikinci yarısında belirgin bir gerileme göreceğini belirtti. Fiyat istikrarını sağlamanın temel öncelikleri olduğunu da ekledi. Uluslararası Kredi Derecelendirme Kuruluşu Fitch, Türkiye'nin de dahil olduğu gelişmekte olan en büyük dokuz ülkeye sermaye akışının son 10 yılın en yüksek seviyesine çıkarak 200 milyar doları bulacağını belirtti. Fed Başkanı Powell'in hafta sonu yapmış olduğu açıklamasında, faiz indirimine erken mesajını vermesi sebebiyle küresel merkez bankalarının faiz indirimlerine yıl ortasından sonra başlayacağına dair beklentileri güçlü tutuyor. Bugün Türkiye'de TÜFE bazlı reel efektif döviz kuru açıklanacak. ABD'de önemli bir veri akışı bulunmuyor. Sözleşmede olası oynaklığa karşı yatırımcıların aktif bir kar al/zarar durdur seviyesi belirleyerek hareket etmeleri daha sağlıklı olabilir.

Sözleşme	Vade Ayı	Son Uzlaşma	Önceki Uzlaşma	Değişim %	Günün Düşüğü	Günün Yükselişi	İşlem Adedi	İşlem Hacmi
PAY VADELİ SÖZLEŞMELERİNDE EN FAZLA İŞLEM GÖRENLER								
F_THYAO0224	29.02.2024	298.140	289.340	3.0 %	289.150	299.280	90,898	2,680,806,722
F_YKBNK0224	29.02.2024	23.410	22.960	2.0 %	23.200	23.860	647,957	1,525,941,345
F_AKBNK0224	29.02.2024	41.450	40.520	2.3 %	40.820	42.070	336,276	1,392,653,938

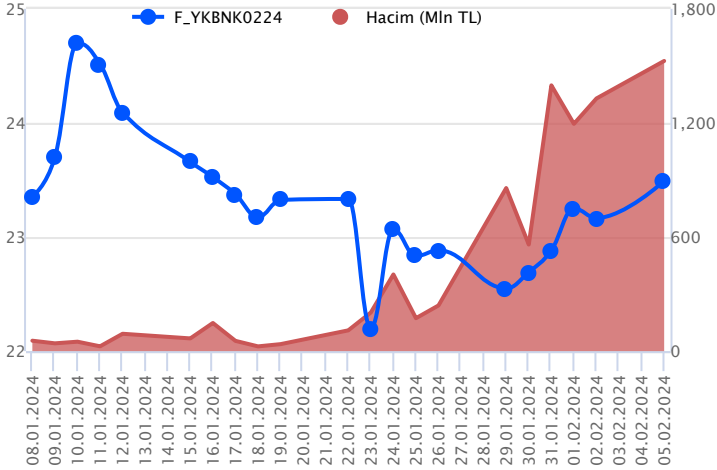
Pay vadeli sözleşmeleri, düşük teminatlarla yüksek tutarlı pozisyonlar almayı mümkün kılar. Pay vadeli sözleşmeleri ile ilgili daha detaylı bilgi almak için Gedik Yatırım VİOP Departmanı ile iletişime geçebilirsiniz.

F_THYAO0224 Vadeli Kontrati



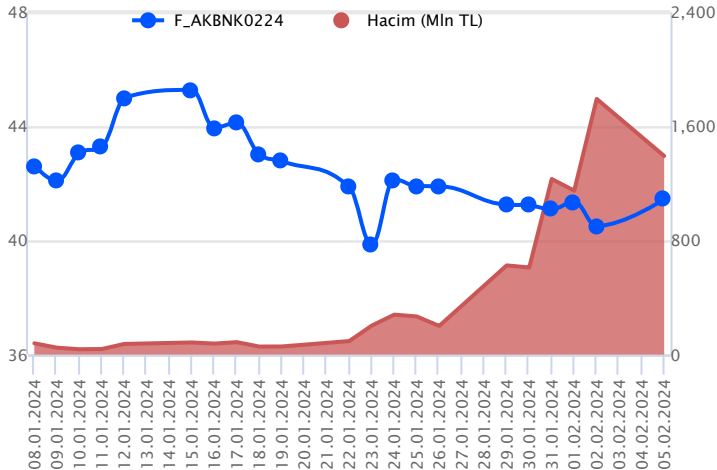
Endekste pozitif kapanış yaşanırken, yükselişe katkının THYAO pay ve pay vadeliyelerinden geldiği görüldü. İlk işlem günü Şubat vadeli THYAO sözleşmesi 289,15 TL – 299,28 TL seviyeleri arasında dalgalanarak günü 298,14 TL uzlaşma fiyatından %3,0'lük kazançla tamamladı. Geniş bantta fiyatlamasının yaşandığı sözleşmede 295,00 TL üzerinde kalıcılığın devamı alım iştahının güç kazanmasında etkili olacaktır. Pozitif seyrin devamında psikolojik seviye olan 300,00 TL - 302,60 TL ve 304,10 TL gündeme gelecek direnç noktalarıdır. Sözleşmede realizasyonlarda ilk olarak 295,00 TL altı kapanışlar önemli olacaktır. 295,00 TL altında 293,67 TL ve 290,64 TL söz konusu olacak destek seviyeleridir. Son dönemde kaydedilen volatilité sebebiyle alınacak pozisyonlarda temkinli olunması aktif bir stop-loss stratejisine bağlı kalınması faydalı olacaktır.

F_YKBNK0224 Vadeli Kontrati



Şubat vadeli YKBNK pay sözleşmesi 23,20 – 23,86 TL aralığında hareket ederek günü %2,0 oranında yükselişle 23,41 TL uzlaşma fiyatından tamamladı. TCMB'nin belirli koşullara göre TL zorunlu karşılıklara faiz uygulama kararı bankacılık sektörünü destekleyen bir gelişme oldu. YKBNK sözleşmesinde yukarı yönlü seyrin devamında 23,52 – 23,70 ve 23,86 seviyeleri kısa vadeli ilk direnç noktalarıdır. 23,86 üzerinde tutunma sağlanabilirse 23,96 ve 24,30 seviyelerine doğru yükselişler güç kazanabilir. Kısa vadede 24,00 üzeri kapanışlar yükseliş eğiliminin gücünü korumasına katkı sağlayacaktır. Olası kâr satışlarında ise 23,19 ve 23,00 seviyeleri kısa vadeli destek konumunda bulunmaktadır. 23,00 TL altına sarkmalarda düzeltme eğiliminin hız kazanabileceği sözleşmede 22,82 – 22,60 ve 22,42 seviyelerine doğru geri çekilmeler gündeme gelebilir.

F_AKBNK0224 Vadeli Kontrati



Bankacılık sektöründe haftanın ilk işlem günü %1,67'lik kazanç sözü konusu olurken, Şubat vadeli AKBNK sözleşmesi 40,82 TL ve 42,07 TL seviyeleri arasında dalgalanarak günü 41,45 TL uzlaşma fiyatından %2,3'lük kazançla tamamladı. Ortalamaların üzerinde pozitif fiyatlamasının ön plana çıktığı sözleşmede 41,75 TL üzerinde kazançların derinleşmesi beklenirken, 41,00 TL altında saatlik kapanışlar baskının yaşanmasında etkili olacaktır. Pozitif seyrin devamında gün içi zirvenin yer aldığı 42,07 TL ve 42,15 TL izlenecek direnç seviyeleridir. Ancak sözleşmede geri çekilmelerde 41,00 TL öne çıkan ilk destek konumundadır. Bu bölge altı kapanışlar kar realizasyonlarının hız kazanmasına neden olacaktır. Böylece 40,82 TL ve 40,68 TL takip edilecek desteklerdir. TCMB yönetimindeki değişim ve atılan adımlar sektör genelinde volatilitenin yaşanmasında etkili olacağından alınacak pozisyonlarda temkinli olunması aktif bir stop-loss stratejisine bağlı kalınması faydalı olacaktır.

Dayanak Varlıkların Teknik Gösterge Görünümleri

20 Gün Ortalama/Fiyat Kesişmesi (YUKARI)

SASA
HEKTS
AKBNK

Güç Göstergeleri Olumlu

VESTL
MGROS
SOKM
TAVHL
THYAO

RSI ve Momentum göstergelerine göre olumlu olanlar

50 Gün Ortalama/Fiyat Kesişmesi (YUKARI)

Bu şartları sağlayan dayanak varlık bulunmamaktadır.

MACD

VAKBN ZAYIF SAT

20/50 Gün Ortalama Kesişmesi (YUKARI)

KARSN

Para Girişi Olan Dayanak Varlıklar

	Kapanış	İşlem Hacmi (Mln TL)
XLBNK	8,663.20	16,659.67356
THYAO	289.25	14,020.79244
SASA	39.10	5,393.18567
YKBNK	22.68	4,710.80196
ASTOR	125.60	3,197.93753

Yüksek Hacimliler

	İşlem Hacmi (Mln TL)
XU030	75,150.78
XSD25	53,422.49
X10XB	39,227.58
XLBNK	16,659.67
THYAO	14,020.79

20 Gün Ortalama/Fiyat Kesişmesi (AŞAĞI)

VAKBN

Güç Göstergeleri Zayıf

SKBNK

RSI ve Momentum göstergelerine göre zayıf olanlar

50 Gün Ortalama/Fiyat Kesişmesi (AŞAĞI)

Bu şartları sağlayan dayanak varlık bulunmamaktadır.

Göstergeleri Dipte Olanlar

SKBNK

CCI, RSI, Stochastics, Williams' %R , MFI ve DX göstergelerinin ortalaması en düşük olanlar

20/50 Gün Ortalama Kesişmesi (AŞAĞI)

Bu şartları sağlayan dayanak varlık bulunmamaktadır.

Para Çıkışı Olan Dayanak Varlıklar

	Kapanış	İşlem Hacmi (Mln TL)
VAKBN	14.11	845.43
TSKB	8.33	317.50

Dayanak Varlıkların Teknik Gösterge Konumları

Kod	5 Günlük H.O	10 Günlük H.O	20 Günlük H.O	50 Günlük H.O	RSI	StochS	MACD	CCI
AEFES	ALIM	ALIM	ALIM	ALIM	ALIM	ALIM	ALIM	ALIM
AKBNK	ALIM	ALIM	ALIM	ALIM	ALIM	SATIM	SATIM	ALIM
AKSEN	ALIM	ALIM	ALIM	ALIM	ALIM	SATIM	ALIM	SATIM
ALARK	ALIM	ALIM	ALIM	ALIM	ALIM	SATIM	ALIM	SATIM
ARCLK	ALIM	ALIM	ALIM	ALIM	SATIM	ALIM	ALIM	SATIM
ASELS	ALIM	ALIM	ALIM	ALIM	ALIM	SATIM	ALIM	SATIM
ASTOR	ALIM	ALIM	ALIM	ALIM	ALIM	SATIM	ALIM	ALIM
BIMAS	ALIM	ALIM	ALIM	ALIM	SATIM	ALIM	ALIM	SATIM
CNH/TRY	ALIM	ALIM	ALIM	ALIM	ALIM	SATIM	SATIM	ALIM
DOHOL	ALIM	ALIM	ALIM	ALIM	ALIM	ALIM	ALIM	SATIM
ECILC	ALIM	ALIM	ALIM	ALIM	ALIM	SATIM	ALIM	ALIM
EKGYO	ALIM	ALIM	ALIM	ALIM	SATIM	ALIM	ALIM	SATIM
ENJSA	ALIM	ALIM	ALIM	ALIM	ALIM	ALIM	ALIM	SATIM
ENKAI	ALIM	ALIM	ALIM	ALIM	ALIM	SATIM	ALIM	SATIM
EREGL	ALIM	ALIM	ALIM	ALIM	ALIM	SATIM	SATIM	ALIM
EUR/TRY	SATIM	SATIM	ALIM	ALIM	SATIM	ALIM	SATIM	SATIM
EUR/USD	SATIM	SATIM	SATIM	SATIM	SATIM	ALIM	SATIM	SATIM
FROTO	ALIM	ALIM	ALIM	ALIM	ALIM	SATIM	ALIM	SATIM
GARAN	ALIM	ALIM	ALIM	ALIM	ALIM	ALIM	SATIM	ALIM
GBP/USD	SATIM	SATIM	SATIM	SATIM	SATIM	ALIM	SATIM	SATIM
GUBRF	SATIM	SATIM	SATIM	SATIM	ALIM	ALIM	ALIM	SATIM
HALKB	ALIM	ALIM	ALIM	ALIM	ALIM	SATIM	ALIM	ALIM
HEKTS	ALIM	ALIM	ALIM	SATIM	ALIM	ALIM	ALIM	ALIM
ISCTR	ALIM	ALIM	ALIM	ALIM	ALIM	ALIM	SATIM	ALIM
ISGYO	SATIM	SATIM	ALIM	SATIM	SATIM	ALIM	ALIM	SATIM
KARSN	ALIM	ALIM	ALIM	ALIM	ALIM	SATIM	ALIM	ALIM
KCHOL	ALIM	ALIM	ALIM	ALIM	ALIM	SATIM	SATIM	ALIM
KONTR	ALIM	ALIM	ALIM	ALIM	ALIM	SATIM	ALIM	ALIM
KOZAA	ALIM	ALIM	ALIM	ALIM	ALIM	ALIM	ALIM	ALIM
KOZAL	ALIM	ALIM	ALIM	ALIM	ALIM	SATIM	ALIM	ALIM
KRDMD	ALIM	ALIM	ALIM	ALIM	ALIM	ALIM	ALIM	SATIM
MGROS	ALIM	ALIM	ALIM	ALIM	ALIM	SATIM	ALIM	ALIM
ODAS	ALIM	ALIM	ALIM	ALIM	ALIM	SATIM	ALIM	ALIM
OYAKC	ALIM	ALIM	ALIM	ALIM	SATIM	ALIM	ALIM	SATIM
PETKM	ALIM	ALIM	ALIM	ALIM	ALIM	ALIM	ALIM	SATIM
PGSUS	ALIM	ALIM	ALIM	ALIM	ALIM	SATIM	ALIM	ALIM
RUB/TRY	ALIM	ALIM	ALIM	ALIM	ALIM	SATIM	SATIM	ALIM
SAHOL	ALIM	ALIM	ALIM	ALIM	ALIM	SATIM	ALIM	SATIM
SASA	ALIM	ALIM	ALIM	SATIM	ALIM	ALIM	ALIM	ALIM
SISE	ALIM	ALIM	ALIM	ALIM	ALIM	ALIM	ALIM	SATIM
SKBNK	SATIM	SATIM	SATIM	SATIM	ALIM	SATIM	ALIM	ALIM
SOKM	ALIM	ALIM	ALIM	ALIM	ALIM	SATIM	ALIM	SATIM
TAVHL	ALIM	ALIM	ALIM	ALIM	ALIM	SATIM	ALIM	SATIM
TCELL	ALIM	ALIM	ALIM	ALIM	SATIM	SATIM	ALIM	SATIM
THYAO	ALIM	ALIM	ALIM	ALIM	ALIM	SATIM	ALIM	SATIM
TKFEN	ALIM	ALIM	ALIM	ALIM	ALIM	SATIM	ALIM	SATIM
TOASO	ALIM	ALIM	ALIM	ALIM	ALIM	SATIM	ALIM	SATIM
TSKB	ALIM	ALIM	ALIM	ALIM	ALIM	ALIM	ALIM	SATIM
TTKOM	ALIM	ALIM	ALIM	ALIM	SATIM	ALIM	ALIM	SATIM
TUPRS	ALIM	ALIM	ALIM	ALIM	ALIM	SATIM	ALIM	SATIM
USD/TRY	ALIM	ALIM	ALIM	ALIM	ALIM	SATIM	SATIM	ALIM
VAKBN	SATIM	SATIM	SATIM	SATIM	SATIM	ALIM	SATIM	SATIM
VESTL	ALIM	ALIM	ALIM	ALIM	ALIM	ALIM	ALIM	SATIM
X10XB	ALIM	ALIM	ALIM	ALIM	ALIM	SATIM	ALIM	SATIM
XAU/TRY	SATIM	SATIM	ALIM	ALIM	SATIM	SATIM	SATIM	SATIM
XAU/USD	SATIM	SATIM	SATIM	ALIM	SATIM	ALIM	ALIM	SATIM
XLBNK	ALIM	ALIM	ALIM	ALIM	ALIM	ALIM	SATIM	ALIM
XSD25	ALIM	ALIM	ALIM	ALIM	ALIM	SATIM	ALIM	SATIM
XU030	ALIM	ALIM	ALIM	ALIM	ALIM	SATIM	ALIM	SATIM
YKBNK	ALIM	ALIM	ALIM	ALIM	ALIM	SATIM	SATIM	ALIM

Kod	Destek 3	Destek 2	Destek 1	Kapanış	Pivot	Direnç 1	Direnç 2	Direnç 3
	DESTEKLER				DİRENÇLER			
F_AEFES0224	147.59	149.64	153.64	157.63	155.69	159.69	161.74	165.74
F_AEFES0324	152.32	154.48	158.60	162.71	160.76	164.88	167.04	171.16
F_AKBNK0224	39.57	40.20	40.82	41.45	41.45	42.07	42.70	43.32
F_AKBNK0324	39.03	39.80	40.47	41.15	41.24	41.91	42.68	43.35
F_AKSEN0224	36.44	37.04	37.62	38.19	38.22	38.80	39.40	39.98
F_AKSEN0324	37.87	38.38	38.93	39.47	39.44	39.99	40.50	41.05
F_ALARK0224	106.08	109.01	112.80	116.58	115.73	119.52	122.45	126.24
F_ALARK0324	110.37	113.19	116.77	120.35	119.59	123.17	125.99	129.57
F_ARCLK0224	140.28	144.14	147.19	150.24	151.05	154.10	157.96	161.01
F_ARCLK0324	142.96	146.93	149.59	152.25	153.56	156.22	160.19	162.85
F_ASELS0224	51.29	51.92	52.94	53.96	53.57	54.59	55.22	56.24
F_ASELS0324	53.34	53.90	54.81	55.73	55.37	56.28	56.84	57.75
F_ASTOR0224	121.74	124.07	126.54	129.02	128.87	131.34	133.67	136.14
F_ASTOR0324	126.15	127.93	129.69	131.46	131.47	133.23	135.01	136.77
F_BIMAS0224	367.02	371.51	379.01	386.50	383.50	391.00	395.49	402.99
F_BIMAS0324	378.23	382.39	390.73	399.06	394.89	403.23	407.39	415.73
F_CNHTRY0224	4.36	4.36	4.36	4.36	4.36	4.36	4.36	4.36
F_DOHOL0224	13.33	13.48	13.65	13.81	13.80	13.97	14.12	14.29
F_DOHOL0324	13.86	14.00	14.14	14.29	14.28	14.42	14.56	14.70
F_ECILC0224	49.87	50.25	50.88	51.51	51.26	51.89	52.27	52.90
F_ECILC0324	51.03	51.46	52.30	53.13	52.73	53.57	54.00	54.84
F_EKGYO0224	9.92	10.06	10.28	10.49	10.42	10.64	10.78	11.00
F_EKGYO0324	10.31	10.42	10.64	10.85	10.75	10.97	11.08	11.30
F_ENJSA0224	54.35	55.18	56.57	57.97	57.40	58.79	59.62	61.01
F_ENJSA0324	57.10	57.71	58.78	59.85	59.39	60.46	61.07	62.14
F_ENKAI0224	37.57	38.46	39.19	39.91	40.08	40.81	41.70	42.43
F_ENKAI0324	39.61	40.19	40.72	41.25	41.30	41.83	42.41	42.94
F_EREGL0224	43.69	44.11	44.53	44.95	44.95	45.37	45.79	46.21
F_EREGL0324	45.57	45.91	46.17	46.42	46.51	46.77	47.11	47.37
F_EURTRY0224	33.42	33.53	33.59	33.65	33.71	33.77	33.89	33.95
F_EURTRY0324	34.63	34.71	34.75	34.79	34.83	34.87	34.95	34.99
F_EURUSD0224	1.07	1.07	1.07	1.08	1.08	1.08	1.08	1.09
F_EURUSD0324	1.07	1.07	1.08	1.08	1.08	1.08	1.08	1.09
F_FROTO0224	891.16	902.08	919.98	937.88	930.90	948.80	959.72	977.62
F_FROTO0324	901.24	908.11	917.06	926.00	923.93	932.88	939.75	948.70
F_GARAN0224	62.00	63.98	65.40	66.83	67.38	68.80	70.78	72.20
F_GARAN0324	63.73	65.64	67.23	68.82	69.14	70.73	72.64	74.23
F_GBUSD0224	1.24	1.25	1.25	1.25	1.26	1.26	1.27	1.27
F_GBUSD0324	1.26	1.26	1.26	1.26	1.26	1.26	1.26	1.26
F_GUBRF0224	144.65	145.97	147.45	148.92	148.77	150.25	151.57	153.05
F_GUBRF0324	151.81	152.56	153.11	153.66	153.86	154.41	155.16	155.71
F_HALKB0224	13.32	13.46	13.58	13.69	13.72	13.84	13.98	14.10
F_HALKB0324	13.75	13.91	14.01	14.12	14.17	14.27	14.43	14.53
F_HEKTS0224	16.93	17.47	18.03	18.60	18.57	19.13	19.67	20.23
F_HEKTS0324	17.92	18.36	18.76	19.17	19.20	19.60	20.04	20.44
F_ISCTR0224	24.47	25.44	26.04	26.64	27.01	27.61	28.58	29.18
F_ISCTR0324	26.17	26.71	27.10	27.50	27.64	28.03	28.57	28.96
F_ISGYO0224	17.93	18.04	18.16	18.27	18.27	18.39	18.50	18.62
F_ISGYO0324	18.54	18.66	18.78	18.90	18.90	19.02	19.14	19.26
F_KARSN0224	9.47	9.63	9.82	10.02	9.98	10.17	10.33	10.52
F_KARSN0324	10.02	10.12	10.26	10.39	10.36	10.50	10.60	10.74
F_KCHOL0224	167.73	170.87	172.62	174.38	175.76	177.51	180.65	182.40
F_KCHOL0324	175.26	177.63	179.01	180.39	181.38	182.76	185.13	186.51
F_KONTR0224	240.39	244.10	248.46	252.81	252.17	256.53	260.24	264.60
F_KONTR0324	248.94	251.97	255.69	259.41	258.72	262.44	265.47	269.19
F_KOZAA0224	48.75	49.48	50.46	51.45	51.19	52.17	52.90	53.88
F_KOZAA0324	52.59	52.78	53.12	53.46	53.31	53.65	53.84	54.18
F_KOZAL0224	20.80	21.01	21.29	21.57	21.50	21.78	21.99	22.27
F_KOZAL0324	21.29	21.50	21.87	22.24	22.08	22.45	22.66	23.03
F_KRDMD0224	27.89	28.24	28.50	28.76	28.85	29.11	29.46	29.72
F_KRDMD0324	29.01	29.27	29.47	29.66	29.73	29.93	30.19	30.39
F_MGROS0224	418.31	424.85	437.93	451.01	444.47	457.55	464.09	477.17
F_MGROS0324	433.71	439.97	452.47	464.98	458.73	471.23	477.49	489.99
F_ODAS0224	9.33	9.47	9.66	9.84	9.80	9.99	10.13	10.32
F_ODAS0324	9.69	9.83	10.01	10.19	10.15	10.33	10.47	10.65
F_OYAKC0224	62.27	63.18	64.02	64.85	64.93	65.77	66.68	67.52

Kod	Destek 3	Destek 2	Destek 1	Kapanış	Pivot	Direnç 1	Direnç 2	Direnç 3
	DESTEKLER			DİRENÇLER				
F_OYAKC0324	64.48	65.24	65.93	66.62	66.69	67.38	68.14	68.83
F_PETKM0224	22.10	22.35	22.66	22.98	22.91	23.22	23.47	23.78
F_PETKM0324	22.95	23.18	23.41	23.64	23.64	23.87	24.10	24.33
F_PGSUS0224	771.59	779.56	794.48	809.40	802.45	817.37	825.34	840.26
F_PGSUS0324	803.25	811.88	823.74	835.60	832.37	844.23	852.86	864.72
F_SAHOL0224	73.79	76.04	77.49	78.93	79.74	81.19	83.44	84.89
F_SAHOL0324	76.88	78.99	80.39	81.80	82.50	83.90	86.01	87.41
F_SASA0224	35.72	36.96	38.63	40.30	39.87	41.54	42.78	44.45
F_SASA0324	37.67	38.74	40.17	41.61	41.24	42.67	43.74	45.17
F_SISE0224	50.03	50.56	51.10	51.64	51.63	52.17	52.70	53.24
F_SISE0324	52.45	52.85	53.09	53.32	53.49	53.73	54.13	54.37
F_SKBK0224	4.68	4.77	4.90	5.02	4.99	5.12	5.21	5.34
F_SKBK0324	4.90	4.99	5.08	5.17	5.17	5.26	5.35	5.44
F_SOKM0224	64.86	65.66	66.75	67.84	67.55	68.64	69.44	70.53
F_SOKM0324	67.17	67.86	68.91	69.96	69.60	70.65	71.34	72.39
F_TAVHL0224	140.16	142.75	145.59	148.42	148.18	151.02	153.61	156.45
F_TAVHL0324	146.33	148.67	150.33	152.00	152.67	154.33	156.67	158.33
F_TCELL0224	70.07	70.91	71.54	72.18	72.38	73.01	73.85	74.48
F_TCELL0324	73.04	73.56	74.17	74.78	74.69	75.30	75.82	76.43
F_THYAO0224	281.69	285.42	291.82	298.22	295.55	301.95	305.68	312.08
F_THYAO0324	291.72	295.36	301.71	308.05	305.35	311.70	315.34	321.69
F_TKFEN0224	43.33	44.14	44.87	45.59	45.68	46.41	47.22	47.95
F_TKFEN0324	45.26	45.96	46.54	47.13	47.24	47.82	48.52	49.10
F_TOASO0224	254.58	257.39	259.81	262.23	262.62	265.04	267.85	270.27
F_TOASO0324	250.14	253.35	255.15	256.95	258.36	260.16	263.37	265.17
F_TSKB0224	8.08	8.29	8.45	8.60	8.66	8.82	9.03	9.19
F_TSKB0324	8.23	8.41	8.54	8.67	8.72	8.85	9.03	9.16
F_TTKOM0224	33.39	33.67	34.01	34.36	34.29	34.63	34.91	35.25
F_TTKOM0324	34.57	34.83	35.17	35.50	35.43	35.77	36.03	36.37
F_TUPRS0224	154.07	156.49	158.20	159.91	160.62	162.33	164.75	166.46
F_TUPRS0324	147.61	150.34	152.42	154.50	155.15	157.23	159.96	162.04
F_USDTRY0224	31.16	31.20	31.26	31.32	31.30	31.36	31.40	31.46
F_USDTRY0324	32.15	32.19	32.24	32.30	32.28	32.34	32.38	32.43
F_VAKBN0224	14.11	14.30	14.43	14.55	14.62	14.75	14.94	15.07
F_VAKBN0324	14.73	14.88	15.00	15.13	15.15	15.27	15.42	15.54
F_VESTL0224	65.36	66.49	67.15	67.82	68.28	68.94	70.07	70.73
F_VESTL0324	68.28	69.03	69.58	70.14	70.33	70.88	71.63	72.18
F_X10XB0224	11,614.67	11,626.08	11,648.92	11,671.75	11,660.33	11,683.17	11,694.58	11,717.42
F_X10XB0424	11,874.75	11,905.50	11,967.00	12,028.50	11,997.75	12,059.25	12,090.00	12,151.50
F_XAUTRYM0224	2,025.65	2,032.83	2,040.64	2,048.46	2,047.82	2,055.63	2,062.81	2,070.62
F_XAUTRYM0424	2,191.75	2,195.55	2,202.01	2,208.46	2,205.81	2,212.27	2,216.07	2,222.53
F_XAUUSD0224	2,011.72	2,019.03	2,027.02	2,035.00	2,034.33	2,042.32	2,049.63	2,057.62
F_XAUUSD0424	2,030.40	2,038.55	2,046.35	2,054.15	2,054.50	2,062.30	2,070.45	2,078.25
F_XLBNK0224	8,335.67	8,492.83	8,710.42	8,928.00	8,867.58	9,085.17	9,242.33	9,459.92
F_XLBNK0424	8,588.83	8,744.42	8,942.83	9,141.25	9,098.42	9,296.83	9,452.42	9,650.83
F_XSD250424	12,881.25	12,881.25	12,881.25	12,881.25	12,881.25	12,881.25	12,881.25	12,881.25
F_XU0300224	9,370.17	9,430.83	9,539.67	9,648.50	9,600.33	9,709.17	9,769.83	9,878.67
F_XU0300424	9,750.67	9,825.33	9,952.17	10,079.00	10,026.83	10,153.67	10,228.33	10,355.17
F_YKBNK0224	22.45	22.82	23.11	23.39	23.48	23.77	24.14	24.43
F_YKBNK0324	22.32	22.72	23.08	23.43	23.48	23.84	24.24	24.60

Sözleşme Kodu	Vade Ayı	Uzlaşma Fiyatı	Önceki Uzlaşma Fiyatı	Değişim	Değişim Puan	Gün İçi Yüksek	Gün İçi Düşük	İşlem Miktarı	İşlem Hacim	Açık Pozisyon	Açık Pozisyon Değişimi	Vadeye Kalan Gün Sayısı	Takasbank Başlangıç Teminatı %
ENDEKS KONTRATLARI													
F_XU0300224	29.02.2024	9,631.75	9,515.25	1.22 %	116.50	9,661.00	9,491.50	117,649.00	11,320,375,955.00	273,377.00	-2,401.00	24	14
F_XU0300424	30.04.2024	10,060.25	9,939.25	1.22 %	121.00	10,101.50	9,900.00	4,410.00	443,525,202.50	3,981.00	1,681.00	85	14
F_XU0300624	28.06.2024	10,525.00	10,417.00	1.04 %	108.00	10,566.75	10,307.00	78.00	8,197,430.00	121.00	-9.00	144	14
F_XU0301224	31.12.2024	12,816.50	12,733.50	0.65 %	83.00	12,830.00	12,800.00	9.00	1,153,475.00	179.00	3.00	330	14
DÖVİZ KONTRATLARI													
F_CNHTRY0224	29.02.2024	4.3563	4.3563	0.00 %	0.00	4.3563	4.3563	1	43,563	0	-1	24	14
F_CNHTRY0324	29.03.2024	0.0000	0.0000		0.00	0.0000	0.0000					53	14
F_EURTRY0224	29.02.2024	33.6854	33.8229	-0.41 %	-0.14	33.8344	33.6547	1,268	42,780,146	17,079	754	24	14
F_EURTRY0324	29.03.2024	34.7900	34.8580	-0.20 %	-0.07	34.9125	34.7900	128	4,457,039	343	110	53	14
F_EURUSD0224	29.02.2024	1.0759	1.0820	-0.56 %	-0.01	1.0811	1.0750	8,911	291,707,294	32,776	5,694	24	4
F_EURUSD0324	29.03.2024	1.0772	1.0829	-0.53 %	-0.01	1.0817	1.0764	1,040	34,067,446	1,916	1,036	53	4
F_GBPUSD0224	29.02.2024	1.2559	1.2743	-1.44 %	-0.02	1.2643	1.2540	121	4,628,760	162	94	24	5
F_GBPUSD0324	29.03.2024	1.2553	1.2645	-0.73 %	-0.01	1.2553	1.2553	1	38,128	1	0	53	5
F_RUBTRY0224	29.02.2024	0.0000	0.0000		0.00	0.0000	0.0000					24	21
F_RUBTRY0324	29.03.2024	0.0000	0.0000		0.00	0.0000	0.0000					53	21
F_USDTRY0224	29.02.2024	31.3178	31.2402	0.25 %	0.08	31.3464	31.2467	31,492	986,376,480	924,924	5,586	24	14
F_USDTRY0324	29.03.2024	32.2945	32.1864	0.34 %	0.11	32.3232	32.2300	3,118	100,668,794	424,386	497	53	14
F_P_USDTRY0224	29.02.2024	0.0000	0.0000		0.00	0.0000	0.0000					24	14
F_P_USDTRY0324	29.03.2024	0.0000	0.0000		0.00	0.0000	0.0000					53	14
KIYMETLİ MADEN KONTRATLARI													
F_XAUTRYM0224	29.02.2024	2,045.060	2,052.480	-0.36 %	-7.42	2,054.990	2,040.000	81,125	166,135,376	1,028,651	9,797	24	14
F_XAUTRYM0424	30.04.2024	2,204.210	2,207.460	-0.15 %	-3.25	2,209.620	2,199.360	20,388	44,943,889	112,628	-2,372	85	14
F_XAUUSD0224	29.02.2024	2,029.850	2,043.600	-0.67 %	-13.75	2,041.650	2,026.350	13,822	853,257,488	78,956	2,716	24	8
F_XAUUSD0424	30.04.2024	2,052.800	2,063.150	-0.50 %	-10.35	2,062.650	2,046.700	1,121	69,906,405	3,518	306	85	8
PAY VADELİ													
F_AEFES0224	29.02.2024	157.610	153.360	2.77 %	4.25	157.750	151.700	10,808	167,612,486	13,143	-394	24	16
F_AEFES0324	29.03.2024	162.770	158.110	2.95 %	4.66	162.930	156.650	285	4,574,723	371	123	53	16
F_AKBNK0224	29.02.2024	41.450	40.520	2.30 %	0.93	42.070	40.820	336,276	1,392,653,938	311,924	-33,400	24	16
F_AKBNK0324	29.03.2024	41.120	40.500	1.53 %	0.62	42.000	40.560	3,264	13,429,084	7,466	365	53	16
F_AKSEN0224	29.02.2024	38.200	38.130	0.18 %	0.07	38.830	37.650	25,847	98,526,829	31,469	-7,661	24	15
F_AKSEN0324	29.03.2024	39.390	39.570	-0.45 %	-0.18	39.960	38.900	274	1,084,807	632	160	53	15
F_ALARK0224	29.02.2024	116.610	112.640	3.52 %	3.97	118.670	111.950	28,700	332,721,361	39,701	3,733	24	16
F_ALARK0324	29.03.2024	120.460	116.580	3.33 %	3.88	122.410	116.010	883	10,555,035	682	25	53	16
F_ARCLK0224	29.02.2024	150.070	151.020	-0.63 %	-0.95	154.910	148.000	12,476	186,807,411	18,885	2,110	24	15
F_ARCLK0324	29.03.2024	151.970	154.010	-1.32 %	-2.04	157.530	150.900	359	5,474,950	507	107	53	15
F_ASELS0224	29.02.2024	53.910	52.770	2.16 %	1.14	54.200	52.550	90,513	485,034,491	146,138	7,884	24	16
F_ASELS0324	29.03.2024	55.660	54.440	2.24 %	1.22	55.920	54.450	392	2,170,471	3,355	17	53	16
F_ASTOR0224	29.02.2024	128.920	128.000	0.72 %	0.92	131.190	126.390	25,665	331,276,056	29,044	1,741	24	19
F_ASTOR0324	29.03.2024	131.210	130.480	0.56 %	0.73	133.240	129.700	256	3,371,100	875	66	53	19
F_BIMAS0224	29.02.2024	386.860	377.510	2.48 %	9.35	388.000	376.010	8,121	311,691,161	18,050	-353	24	16
F_BIMAS0324	29.03.2024	397.970	389.250	2.24 %	8.72	399.060	386.560	142	5,600,005	322	16	53	16
F_DOHOL0224	29.02.2024	13.770	13.750	0.15 %	0.02	13.960	13.640	137,767	190,464,205	410,058	20,929	24	16
F_DOHOL0324	29.03.2024	14.260	14.210	0.35 %	0.05	14.410	14.130	2,289	3,275,699	7,761	1,595	53	16
F_ECILC0224	29.02.2024	51.510	50.600	1.80 %	0.91	51.640	50.630	5,645	28,970,543	18,622	-678	24	17
F_ECILC0324	29.03.2024	53.100	52.370	1.39 %	0.73	53.170	51.900	460	2,433,703	431	-12	53	17
F_EKGYO0224	29.02.2024	10.500	10.250	2.44 %	0.25	10.570	10.210	645,940	672,976,656	1,609,286	41,016	24	16
F_EKGYO0324	29.03.2024	10.830	10.560	2.56 %	0.27	10.870	10.540	26,167	28,690,470	47,581	20,584	53	16
F_ENJSA0224	29.02.2024	57.910	56.700	2.13 %	1.21	58.220	56.000	22,241	128,023,998	50,108	1,053	24	16
F_ENJSA0324	29.03.2024	59.650	58.670	1.67 %	0.98	60.000	58.320	364	2,168,535	952	-143	53	16
F_ENKAI0224	29.02.2024	39.890	40.340	-1.12 %	-0.45	40.980	39.360	50,538	201,521,922	83,883	-5,387	24	17
F_ENKAI0324	29.03.2024	41.200	41.500	-0.72 %	-0.30	41.880	40.770	5,646	23,742,182	6,107	4,955	53	17
F_EREGL0224	29.02.2024	44.900	44.760	0.31 %	0.14	45.370	44.530	134,479	605,322,678	338,378	-4,732	24	15
F_EREGL0324	29.03.2024	46.440	46.260	0.39 %	0.18	46.860	46.260	459	2,135,465	4,245	92	53	15
F_FROTO0224	29.02.2024	938.530	918.030	2.23 %	20.50	941.820	913.000	2,713	252,860,813	3,640	83	24	16
F_FROTO0324	29.03.2024	923.310	911.160	1.33 %	12.15	930.810	914.990	68	6,259,045	167	-3	53	16
F_GARAN0224	29.02.2024	66.870	65.760	1.69 %	1.11	69.350	65.950	110,000	739,677,299	91,329	-7,505	24	16
F_GARAN0324	29.03.2024	68.940	67.830	1.64 %	1.11	71.050	67.550	1,585	11,014,342	1,518	-47	53	16
F_GUBRF0224	29.02.2024	148.530	148.890	-0.24 %	-0.36	150.100	147.300	9,302	138,683,256	20,943	514	24	19
F_GUBRF0324	29.03.2024	153.760	154.040	-0.18 %	-0.28	154.610	153.310	85	1,309,639	392	15	53	19
F_HALKB0224	29.02.2024	13.660	13.610	0.37 %	0.05	13.870	13.610	91,915	126,389,862	192,266	23,365	24	18
F_HALKB0324	29.03.2024	14.120	14.050	0.50 %	0.07	14.320	14.060	868	1,234,959	3,293	428	53	18
F_HEKTS0224	29.02.2024	18.540	18.160	2.09 %	0.38	19.100	18.000	126,070	236,005,091	127,537	12,665	24	19
F_HEKTS0324	29.03.2024	19.130	18.630	2.68 %	0.50	19.630	18.790	5,699	11,073,151	7,374	3,204	53	19
F_ISCTR0224	29.02.2024	26.650	26.340	1.18 %	0.31	27.980	26.410	379,688	1,017,676,929	563,119	-23,501	24	16
F_ISCTR0324	29.03.2024	27.500	27.200	1.10 %	0.30	28.170	27.240	9,671	26,863,236	30,636	7,671	53	16
F_ISGYO0224	29.02.2024	18.280	18.320	-0.22 %	-0.04	18.390	18.160	12,706	23,231,111	68,978	-570	24	18
F_ISGYO0324	29.03.2024	18.930	18.970	-0.21 %	-0.04	19.020	18.780	599	1,133,148	914	130	53	18

Sözleşme Kodu	Vade Ayı	Uzlaşma Fiyatı	Önceki Uzlaşma Fiyatı	Değişim	Değişim Puan	Gün İçi Yüksek	Gün İçi Düşük	İşlem Miktarı	İşlem Hacim	Açık Pozisyon	Açık Pozisyon Değişimi	Vadeye Kalan Gün Sayısı	Takasbank Başlangıç Teminatı %
PAY VADELİ													
F_KARSN0224	29.02.2024	10.030	9.880	1.52 %	0.15	10.130	9.780	22,254	22,339,338	50,520	2,206	24	17
F_KARSN0324	29.03.2024	10.380	10.210	1.67 %	0.17	10.470	10.230	589	611,585	4,600	375	53	17
F_KCHOL0224	29.02.2024	174.260	175.430	-0.67 %	-1.17	178.890	174.000	31,393	550,187,568	79,688	-22	24	16
F_KCHOL0324	29.03.2024	180.330	181.140	-0.45 %	-0.81	183.750	180.000	539	9,789,176	1,546	209	53	16
F_KONTR0224	29.02.2024	252.760	249.290	1.39 %	3.47	255.890	247.820	5,749	145,462,543	6,326	225	24	19
F_KONTR0324	29.03.2024	259.440	257.810	0.63 %	1.63	261.750	255.000	206	5,337,903	260	19	53	19
F_KOZAA0224	29.02.2024	51.490	50.650	1.66 %	0.84	51.910	50.200	20,294	104,366,600	45,337	-1,495	24	16
F_KOZAA0324	29.03.2024	53.360	52.410	1.81 %	0.95	53.500	52.970	150	798,613	2,262	63	53	16
F_KOZAL0224	29.02.2024	21.550	21.430	0.56 %	0.12	21.710	21.220	130,270	279,999,516	284,711	13,735	24	16
F_KOZAL0324	29.03.2024	22.180	22.060	0.54 %	0.12	22.290	21.710	1,539	3,396,668	6,455	208	53	16
F_KRDMD0224	29.02.2024	28.730	29.030	-1.03 %	-0.30	29.200	28.590	170,087	491,531,782	178,398	-26,480	24	17
F_KRDMD0324	29.03.2024	29.660	29.850	-0.64 %	-0.19	30.000	29.540	547	1,630,886	6,607	118	53	17
F_MGROS0224	29.02.2024	450.280	434.500	3.63 %	15.78	451.010	431.390	4,730	208,296,869	7,843	227	24	17
F_MGROS0324	29.03.2024	462.580	446.460	3.61 %	16.12	464.980	446.220	69	3,126,606	233	20	53	17
F_ODAS0224	29.02.2024	9.810	9.640	1.76 %	0.17	9.950	9.620	317,704	312,418,257	523,756	57,666	24	17
F_ODAS0324	29.03.2024	10.160	9.990	1.70 %	0.17	10.290	9.970	2,766	2,809,392	14,142	1,471	53	17
F_OYAKC0224	29.02.2024	64.700	64.740	-0.06 %	-0.04	65.850	64.100	17,040	110,375,259	40,242	1,840	24	18
F_OYAKC0324	29.03.2024	66.610	66.480	0.20 %	0.13	67.450	66.000	324	2,158,007	1,135	94	53	18
F_PETKM0224	29.02.2024	22.910	22.710	0.88 %	0.20	23.150	22.590	216,383	496,676,606	459,805	16,532	24	16
F_PETKM0324	29.03.2024	23.620	23.470	0.64 %	0.15	23.870	23.410	912	2,161,743	15,735	-249	53	16
F_PGSUS0224	29.02.2024	808.500	791.970	2.09 %	16.53	810.420	787.530	6,580	528,612,745	10,792	42	24	17
F_PGSUS0324	29.03.2024	836.430	819.580	2.06 %	16.85	841.000	820.510	515	43,182,912	912	297	53	17
F_SAHOL0224	29.02.2024	79.060	79.670	-0.77 %	-0.61	82.000	78.300	127,123	1,010,336,405	231,352	11,341	24	15
F_SAHOL0324	29.03.2024	81.710	82.450	-0.90 %	-0.74	84.600	81.090	3,583	29,712,499	5,293	2,769	53	15
F_SASA0224	29.02.2024	40.340	38.750	4.10 %	1.59	41.110	38.200	171,697	687,452,102	105,656	22,264	24	18
F_SASA0324	29.03.2024	41.560	40.010	3.87 %	1.55	42.300	39.800	1,426	5,878,563	3,215	147	53	18
F_SISE0224	29.02.2024	51.540	51.530	0.02 %	0.01	52.160	51.090	71,245	369,073,539	149,143	8,434	24	16
F_SISE0324	29.03.2024	53.350	53.350	0.00 %	0.00	53.900	53.260	1,069	5,730,468	9,104	85	53	16
F_SKBNK0224	29.02.2024	5.010	4.940	1.42 %	0.07	5.090	4.870	91,629	46,030,947	117,870	-8,246	24	20
F_SKBNK0324	29.03.2024	5.180	5.100	1.57 %	0.08	5.260	5.080	1,212	629,821	15,985	30	53	20
F_SOKM0224	29.02.2024	67.770	67.170	0.89 %	0.60	68.350	66.460	16,313	109,724,435	48,574	1,050	24	16
F_SOKM0324	29.03.2024	69.920	69.260	0.95 %	0.66	70.290	68.550	620	4,293,145	1,108	97	53	16
F_TAVHL0224	29.02.2024	148.190	145.730	1.69 %	2.46	150.780	145.350	8,989	133,927,501	32,180	-180	24	17
F_TAVHL0324	29.03.2024	152.200	150.030	1.45 %	2.17	155.000	151.000	81	1,240,747	460	11	53	17
F_TCELL0224	29.02.2024	72.190	72.220	-0.04 %	-0.03	73.210	71.740	68,786	496,310,033	173,177	-9,459	24	15
F_TCELL0324	29.03.2024	74.780	74.510	0.36 %	0.27	75.210	74.080	2,947	22,194,856	3,865	2,673	53	15
F_THYAO0224	29.02.2024	298.140	289.340	3.04 %	8.80	299.280	289.150	90,898	2,680,806,722	114,715	5,629	24	16
F_THYAO0324	29.03.2024	307.870	298.740	3.06 %	9.13	309.000	299.010	3,983	121,302,392	3,949	-2,055	53	16
F_TKFEN0224	29.02.2024	45.530	45.480	0.11 %	0.05	46.500	44.960	21,668	98,977,437	43,060	2,772	24	16
F_TKFEN0324	29.03.2024	47.150	46.850	0.64 %	0.30	47.930	46.650	393	1,850,934	1,934	237	53	16
F_TOASO0224	29.02.2024	261.890	261.760	0.05 %	0.13	265.430	260.200	5,553	145,911,535	25,514	340	24	15
F_TOASO0324	29.03.2024	258.690	257.740	0.37 %	0.95	261.570	256.560	428	11,051,764	1,129	109	53	15
F_TSKB0224	29.02.2024	8.600	8.620	-0.23 %	-0.02	8.880	8.510	133,909	115,290,987	240,941	5,316	24	18
F_TSKB0324	29.03.2024	8.640	8.740	-1.14 %	-0.10	8.900	8.590	3,229	2,802,413	5,786	903	53	18
F_TTKOM0224	29.02.2024	34.400	34.390	0.03 %	0.01	34.560	33.940	83,209	284,767,159	178,585	13,872	24	17
F_TTKOM0324	29.03.2024	35.460	35.600	-0.39 %	-0.14	35.700	35.100	493	1,743,656	4,866	-128	53	17
F_TUPRS0224	29.02.2024	159.680	159.610	0.04 %	0.07	163.040	158.910	37,867	607,850,131	51,957	4,532	24	16
F_TUPRS0324	29.03.2024	154.330	154.950	-0.40 %	-0.62	157.880	153.070	1,249	19,310,702	3,523	479	53	16
F_VAKBN0224	29.02.2024	14.550	14.560	-0.07 %	-0.01	14.820	14.500	105,825	155,147,339	300,062	9,632	24	19
F_VAKBN0324	29.03.2024	15.070	15.070	0.00 %	0.00	15.290	15.020	871	1,323,598	8,723	254	53	19
F_VESTL0224	29.02.2024	67.860	68.770	-1.32 %	-0.91	69.400	67.610	26,829	183,218,052	45,252	-972	24	17
F_VESTL0324	29.03.2024	69.970	70.800	-1.17 %	-0.83	71.070	69.770	799	5,605,551	808	162	53	17
F_YKBNK0224	29.02.2024	23.410	22.960	1.96 %	0.45	23.860	23.200	647,957	1,525,941,345	798,746	6,318	24	16
F_YKBNK0324	29.03.2024	23.490	23.130	1.56 %	0.36	23.890	23.130	8,959	21,166,594	16,257	338	53	16

*Takasbank pozisyon limitlerine ulaşmak için [tıklayınız](#).

**Gedik Yatırım Menkul Değerler A.Ş. - Yatırım Danışmanlığı Birimi**

Ünvan : Gedik Yatırım Menkul Değerler A.Ş.

Adres : Altayçeşme Mah. Çamlı Sok. Ofis Park Maltepe No:21/4 Kat:10-11-12 Maltepe/İstanbul

Tel : (0216) 453 0053

E-Posta : vadeli@gedik.com

***Gedik Yatırım VİOP Bülteni, Genel Yatırım Tavsiyesi Kapsamında Yatırım Danışmanlığı Birimi Tarafından Hazırlanmaktadır.**

YASAL UYARI

Burada yer alan bilgiler Gedik Yatırım tarafından bilgilendirme amacıyla hazırlanmıştır. Yatırım sinyal, bilgi, yorum ve tavsiyeleri yatırım danışmanlığı kapsamında değildir. Yatırım danışmanlığı hizmeti; aracı kurumlar, portföy yönetim şirketleri, mevduat kabul etmeyen bankalar ile müşteri arasında imzalanacak yatırım danışmanlığı sözleşmesi çerçevesinde sunulmaktadır. Burada yer alan sinyal, yorum ve tavsiyeler, herhangi bir yatırım aracının alım satım önerisi ya da getiri vaadi olarak yorumlanmamalıdır. Bu görüşler mali durumunuz ile risk ve getiri tercihlerinize uygun olmayabilir ve sadece burada yer alan bilgilere ve sinyallere dayanarak yatırım kararı verilmesi beklentilerinize uygun sonuçlar doğurmayabilir. Burada yer alan sinyaller, fiyatlar, veriler ve bilgilerin tam ve doğru olduğu garanti edilemez; içerik, haber verilmeksizin değiştirilebilir. Tüm sinyal ve veriler, Gedik Yatırım tarafından güvenilir olduğuna inanılan kaynaklardan alınmıştır. Bu sinyal ve kaynakların kullanılması nedeni ile ortaya çıkabilecek hatalardan ve zararlardan Gedik Yatırım sorumlu değildir.

Genel Müdürlük

Altayçeşme Mah. Çamlı Sok. Ofis Park Maltepe No:21/4 Kat:10-11-12 Maltepe/İstanbul/Türkiye Tel: (0216) 453 00 00 (pbx) Faks: (0216) 377 11 36

Alanya

Şekerhane Mah. Atatürk Cad.(Hancı Pastanesi Üstü) Balta İş Hanı 1100 Sok. Dış Kapı No : 9 İç Kapı No : 206 Alanya - Antalya Tel: (0242) 519 23 17 (pbx) Faks: (0242) 513 93 81

Adana-Seyhan

Çınarlı Mah. Ziyapaşa Bulvarı No: 78 Güneş Ziyapaşa İş Merkezi Kat :5 No :504 Seyhan/ADANA Tel: (0322) 355 03 50 (pbx) Faks: (0322) 290 35 26

Afyon

Dumlupınar Mahallesi Süleyman Gönçer Caddesi No: 8 ATSO İş Merkezi Kat: 3 İç Kapı No: 7 Merkez - AFYONKARAHİSAR Tel: (0272) 999 14 09 (pbx) Faks:

Ankara - Çankaya

Simon Bolivar Cad. No: 8/6 Çankaya/ANKARA Tel: (0312) 438 27 00 (pbx) Faks: (0312) 438 27 47

Ankara - Kızılay

Mustafa Kemal Mah. 2157 Sk. Dış Kapı No : 2 İç Kapı No : 11 Çankaya/ ANKARA Tel: (0312) 232 09 49 (pbx) Faks: (0312) 232 09 49

Antalya

Elmalı Mah. Cumhuriyet Cad. Dış Kapı No : 40 Gültekin İşhanı Kat: 3 İç Kapı No : 301 Muratpaşa / ANTALYA Tel: (0242) 248 35 20 (pbx) Faks: (0242) 244 29 10

Aydın

Hasanefendi-Ramazan Paşa Mah. İstiklal Cad. Dış Kapı No : 23 İç Kapı No : 1 Efeler/AYDIN Tel: (0256) 999 17 87 (pbx) Faks:

Aydın - Kuşadası

Türkmen mah. Atatürk Bulvarı Belvü Sitesi C Blok Kat 2 Daire 3 Kuşadası /AYDIN Tel: (0256) 618 44 77 (pbx) Faks: (0256) 618 44 91

Aydın - Nazilli

Altıntaş Mah. İstasyon Bulvarı No:19 Kat:4 Daire:12 Nazilli / AYDIN Tel: (0256) 314 15 98 (pbx) Faks: (0256) 315 88 52

Bağdat Caddesi Private

Caddebostan Mah. Kantarcı Rıza Sk. Dış Kapı No:1 K:4 İç Kapı No:8 Kadıköy / İSTANBUL Tel: (0216) 453 01 05 (pbx) Faks: (0216) 411 23 54

Balıkesir

Eski Kuyumcular Mah. Anafartalar Cad. Acarlar İş Merkezi Dış Kapı No : 23 İç Kapı No : 1 Karesi - BALIKESİR Tel: (0266) 999 12 40 (pbx) Faks:

Bandırma

Dere Mah. Ordu Cad. Kapı No:3 İç Kapı No:2 Bandırma/ BALIKESİR Tel: (0226) 999 10 75 (pbx) Faks:

Bodrum

Taşyaka Mah. Ölüdeniz (TSY) Cad. No : 21 İç Kapı No : 3 Fethiye / Muğla Tel: (0252) 319 54 80 (pbx) Faks:

Bursa

İhsaniye Mah. İlnur Sok. Dış Kapı No: 1D İç Kapı No: 8 Nilüfer/Bursa Tel: (0224) 220 51 50 (pbx) Faks: (0224) 220 50 99

Bursa - Nilüfer

Odonluk Mah. Liman Cad. No:7 Nilüfer / BURSA Tel: (0224) 453 22 30 (pbx) Faks: (0224) 451 79 66

Çanakkale

Kemalpaşa Mah. Şair Ece Ayhan Meydanı Dış Kapı No: 22 Kat: 2 İç Kapı No:2 Merkez / ÇANAKKALE Tel: (0286) 999 17 02 (pbx) Faks:

Çorlu

Zafer Mah. Cumhuriyet Bulvarı Dış Kapı No:9T1 İç Kapı No:114 Çorlu TEKİRDAĞ Tel: (0282) 888 96 20 (pbx) Faks:

Çorum - Merkez

Yavruturna Mah. 1. Maliye Sok. No: 1 Kat: 4 D: 22 Çorum Tel: (0364) 211 11 45 (pbx) Faks: (0364) 201 05 63

Denizli - Merkez

Saraylar Mah. İkinci Ticari Yol Sok.No:24 Kat:4 D:8 DENİZLİ Tel: (0258) 263 80 15 (pbx) Faks: (0258) 241 91 01

Edirne - Merkez

İstasyon Mah. Hakim Çağlar Işık Cad. Dış Kapı No : 1 İç Kapı No : 30 Merkez / Edirne Tel: (0284) 212 25 30 (pbx) Faks: (0284) 213 37 78

Elazığ - Merkez

Cumhuriyet Mah. Beyzade Efendi Bulvarı Temizer Apt. NO:1/3 A Blok Merkez / Elazığ Tel: (0424) 234 57 40 (pbx) Faks:

Eskişehir - Merkez

Akarbaşı Mah. Atatürk Bulvarı No : 77 A Odunpazarı / ESKİŞEHİR Tel: (0222) 230 09 08 (pbx) Faks: (0222) 220 37 02

Etiler Private

Etiler Mah. Yıldız Çiçeği Sok. No:11 Beşiktaş/İstanbul Tel: (0212) 999 50 11 (pbx) Faks:

Gaziantep

İncili Pınar Mah. Nail Bilen Cad. Uğur Plaza Sitesi Uğur Plaza Blok No: 5 İç Kapı No: 35 Şehitkamil / Gaziantep Tel: (0342) 909 01 54 (pbx) Faks:

İstanbul - Ataşehir

Barbaros Mah. İhlamur Bulvarı Sarkaç Sok. Ağaoğlu My Prestige No:1 D: 12-13 Ataşehir/ İSTANBUL Tel: (0216) 560 37 00 (pbx) Faks: (0216) 688 67 86

İstanbul - Bakırköy

Cevizlik Mah. Muhasebeci Sok. Neşe Han No: 1 Kat:3 Bakırköy/İSTANBUL Tel: (0212) 660 85 25 (pbx) Faks: (0212) 570 03 03

İstanbul - Kapalıçarşı

Kürkçüler Sk. No: 25 Eminönü/Kapalıçarşı/İSTANBUL Tel: (0212) 513 40 01 (pbx) Faks: (0212) 527 16 86

İstanbul - Maltepe

Bağlarbaşı Mah. Bağdat Caddesi. Gedik İş Merkezi A Blok No: 414 Kat: 2 Daire: 22 İSTANBUL Tel: (0216) 399 00 42 (pbx) Faks: (0216) 399 18 17

İstanbul - Şişli

Esentepe Mah. Büyükdere Cad. Dış Kapı N201 Loft Residence İç Kapı N 50 Şişli /İSTANBUL Tel: (0212) 385 42 00 (pbx) Faks: (0212) 283 92 80

İstanbul - Ümraniye

İnkılap Mah. Küçüksu Cad. Çeşminaz Sok. NO:2/7 Kat:3 Ümraniye Tel: (0216) 461 33 90 (pbx) Faks: (0216) 461 33 69

İzmir

Akdeniz Mah. Akdeniz Cad. Dış Kapı No : 1 İç Kapı No : 303 Konak / İZMİR Tel: (0232) 465 10 20 (pbx) Faks: (0232) 464 66 22

Karabük - Merkez

Bayır Mah. Menderes Cad. Çebioğlu Twin Towers B Blok Dış Kapı No :2 İç Kapı No : 107 Merkez / Karabük Tel: (0370) 502 15 90 (pbx) Faks: (0370) 502 15 93

Kayseri

Hunat Mah. Postalar Geçidi Sok. Ak Plaza Dış Kapı No :1 İç Kapı No : 206 Melikgazi - Kayseri Tel: (0352) 221 36 29 (pbx) Faks:

Kocaeli - Gebze

Hacı Halil Mah. Hükümet Cad. No: 95 Gebze/KOCAELİ Tel: (0262) 642 34 00 (pbx) Faks: (0262) 641 82 01

Kocaeli - İzmit Şubesi

Körfez Mahallesi Ankara Karayolu Cad. Dış Kapı No : 123/ 2 İç Kapı No : 9 İzmit / Kocaeli Tel: (0262) 999 18 14 (pbx) Faks: (0216) 377 11 36

Konya - Selçuklu

Beyazıt Mahallesi, Hüsnü Aşk Sok. Bezirci İş Merkezi Kat:4 D:403 Selçuklu / KONYA Tel: (0332) 238 59 60 (pbx) Faks: (0332) 238 59 75

Malatya - Battalgazi

Büyük Hüseyin Bey Mah. Atatürk Cad. Anadolu İş Merkezi K: 3 No: 23 D: 9-10-11 Battalgazi / MALATYA Tel: (0422) 325 62 67 (pbx) Faks: (0422) 322 23 72

Manisa - Merkez

Anafartalar Mah. Mustafa Kemal Paşa Cad. Kamil Mentş Apt. No: 34/1 MANİSA Tel: (0236) 239 42 98 (pbx) Faks: (0236) 239 43 02

Mersin - Akdeniz

Mahudiye Mah. Atatürk Cad. Adil Kanun İş Hanı Kat: 2 Akdeniz / MERSİN Tel: (0324) 238 18 18 (pbx) Faks: (0324) 231 22 52

Muğla - Fethiye

Babataşı Mah. 774. Sok. No.2 Fethiye / Muğla Tel: (0252) 612 07 60 (pbx) Faks: (0252) 612 36 46

Ordu - Altınordu

Düz Mah. Yıldırım Cad. Dış Kapı No : 4 İç Kapı No : 503 Altınordu / ORDU Tel: (0452) 222 07 49 (pbx) Faks: (0452) 220 07 50

Sakarya - Adapazarı

Tiğçılar Mah. Yenicami Sok. Dış Kapı No:5 İç Kapı No: 201 Adapazarı- Sakarya Tel: (0264) 279 83 89 (pbx) Faks: (0264) 281 03 88

Samsun - İlkadım

Hançerli Mah. Dervişzade Sok. Albayrak İş Merkezi No :5 Kat:6 İç Kapı No :5 İlkadım /Samsun Tel: (0362) 431 63 43 (pbx) Faks: (0362) 431 33 89

Trabzon - Ortahisar

Kemer kaya Mah. K.Maraş Cad. Ticaret Mektep Sk. Ustaömeroğlu İş Merkezi No: 9/9 Ortahisar/TRABZON Tel: (0462) 326 09 97 (pbx) Faks: (0462) 326 38 67

Uşak - Merkez

İsmetpaşa Cad. No: 45 K: 2 Mavi Plaza UŞAK Tel: (0276) 227 27 44 (pbx) Faks: (0276) 227 27 37

Yeşilyurt Private Şube

Yeşilyurt Mah. Sipahioğlu Cad. No : 14 İç Kapı No : 5 Bakırköy / İSTANBUL Tel: (0000) 000 00 00 (pbx) Faks:

Yeşilyurt Private Şubesi

Yeşilyurt Mah. Sipahioğlu Cad. No : 14 İç Kapı No : 5 Bakırköy / İSTANBUL Tel: (0212) 999 98 95 (pbx) Faks:

Zonguldak - Ereğli

Müftü Mahallesi, Çarşı, Eski Çarşı, No:214 A, Çarşı İş Merkezi 7. Kat, 06. No:06