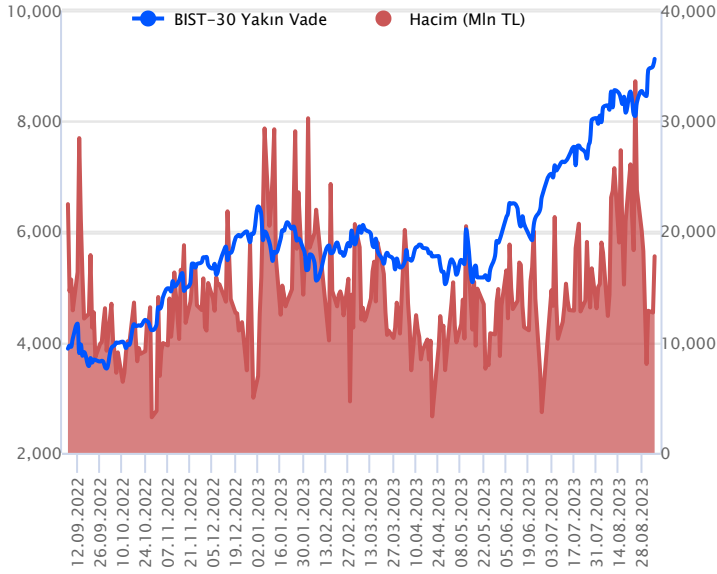


Sözleşme Kodu	Vade Ayı	Uzlaşma Fiyatı	Önceki Uzlaşma Fiyatı	Değişim	Değişim Puan	Gün İçi Yüksek	Gün İçi Düşük	İşlem Miktarı	İşlem Hacim	Açık Pozisyon	Açık Pozisyon Değişimi	Vadeye Kalan Gün Sayısı	Takasbank Başlangıç Teminatı %
ENDEKS KONTRATLARI													
F_XU0301023	31.10.2023	9,105.50	8,983.75	1.36 %	121.75	9,141.00	8,890.25	197,678.00	17,779,416,510.00	198,317.00	2,393.00	56	16
F_XU0301223	29.12.2023	9,524.75	9,397.50	1.35 %	127.25	9,554.25	9,317.25	1,241.00	116,885,412.50	1,465.00	14.00	115	16

BIST 30 Yakın Vadeli Kontratı



Güne zayıf bir başlangıç yapan Ekim vadeli sözleşme, uzun süre dar bir bantta dalgalı hareket sonrası seansın son yarım saatinde gelen güçlü alımlarla pozitif kapanış gerçekleştirdi. 8.890,25 ile 9.141 seviyeleri arasında işlem gören sözleşme % 1.36 kazançla 9.105,50 uzlaşma fiyatından kapattı. Akşam seansında sınırlı yükselişe devam eden sözleşmede kapanış uzlaşmanın üstünde 9.125 puandan oldu. Bugün saat 14:00'da açıklanması beklenen Orta Vadeli Program (OVP) piyasalar tarafından takip edilecek. Risk iştahının zayıf olduğu yurtdışı piyasalarda ABD borsaları düşüşle kapattı. Bu sabah vadeliileri hafif satıcılı hareket ediyor. Asya piyasalarında satıcılı görünüm hakim ve Avrupa borsalarının da satıcılı başlangıç yapması beklenmekte. Ağustos vadeli sözleşmenin güne alıcılı bir açılış yapmasını bekliyoruz.

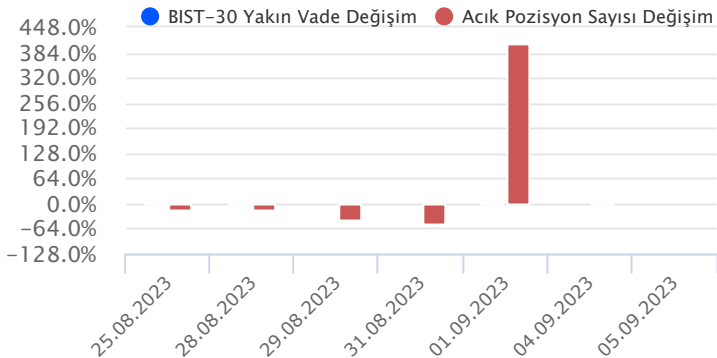
Kısa vadede 8.750 üstünde pozitif görünümün devamını beklediğimiz sözleşmede, gün içi 9.035 seviyesini destek olarak takip ediyoruz. 9.035 üstünde tutunması ile 9.140 ve 9.250 direnç seviyeleri olarak takip edilebilir. 9.250 önemli direnç olup hacimli kırılması durumunda 9.340-9.420 bandına doğru alımlar güç kazanabilir. 9.035 altına sarkması halinde 8.950 ve 8.890 destekleri ön plana çıkabilir.

Endeks - 30 Yakın Vade Aracı Kurum Dağılımı Günlük Değişim					
Long			Short		
Kurum	Net Lot	Pay (%)	Kurum	Net Lot	Pay (%)
HSBC Yatırım	5.121	22	Bank of America	10.144	44
Garanti BBVA	5.015	22	İş Yatırım	7.899	34
Ak Yatırım	4.235	18	QNB Finans Yatırım	1.479	6
Teb Yatırım	1.613	7	Strateji Menkul	1.002	4
Meksa Yatırım	1.316	6	Deniz Yatırım	988	4
Diğer	5.898	25	Diğer	1.686	7

İlk 5 Kurum Satım Ağırlıklı

Endeks - 30 Yakın Vade Aracı Kurum Dağılımı Tüm Vade					
Long			Short		
Kurum	Net Lot	Pay (%)	Kurum	Net Lot	Pay (%)
Teb Yatırım	62.370	51	Bank of America	31.937	26
İş Yatırım	29.072	24	Garanti BBVA	21.418	18
Yapı Kredi Yatırım	23.149	19	Ak Yatırım	17.608	14
Vakıf Yatırım	3.690	3	HSBC Yatırım	16.876	14
Deniz Yatırım	1.234	1	Ziraat Yatırım	6.153	5
Diğer	2.664	2	Diğer	28.239	23

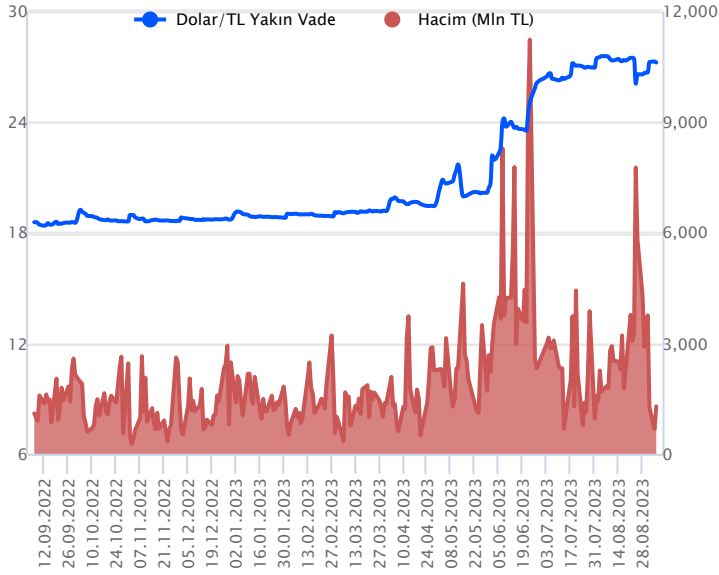
İlk 5 Kurum Alım Ağırlıklı



Fiyat (%)	Açık Pozisyon (%)	Yorum
Artış	Artış	Yükselişin devamlılığı için sinyal olarak kabul edilebilir.
Artış	Azalış	Yükselişin desteklenmediğini gösterir.
Azalış	Artış	Düşüşlerin devamlılığı için sinyal olarak kabul edilebilir.
Azalış	Azalış	Düşüşlerin desteklenmediğini gösterir.

Sözleşme Kodu	Vade Ayı	Uzlaşma Fiyatı	Önceki Uzlaşma Fiyatı	Değişim	Değişim Puan	Gün İçi Yüksek	Gün İçi Düşük	İşlem Miktarı	İşlem Hacim	Açık Pozisyon	Açık Pozisyon Kalan Gün Sayısı	Vadeye	Takasbank Başlangıç Teminatı %
DÖVİZ KONTRATLARI													
F_EURTRY0923	29.09.2023	29.2428	29.5074	-0.90 %	-0.26	29.4699	29.2340	927	27,175,586	14,445	-319	24	16
F_EURTRY1023	31.10.2023	30.0030	30.2500	-0.82 %	-0.25	30.1500	29.9434	398	11,950,898	2,819	209	56	16
F_EURUSD0923	29.09.2023	1.0753	1.0807	-0.50 %	-0.01	1.0809	1.0750	8,793	253,182,968	53,102	3,646	24	4
F_EURUSD1023	31.10.2023	1.0769	1.0830	-0.56 %	-0.01	1.0890	1.0765	2,241	64,819,376	4,347	969	56	4
F_USDTRY0923	29.09.2023	27.2277	27.2658	-0.14 %	-0.04	27.3035	27.1500	47,429	1,290,467,220	1,203,970	-22,632	24	15
F_USDTRY1023	31.10.2023	27.8764	27.9356	-0.21 %	-0.06	27.9529	27.7958	26,631	741,304,447	609,962	7,343	56	15

Dolar/TL Yakın Vadeli Kontratı



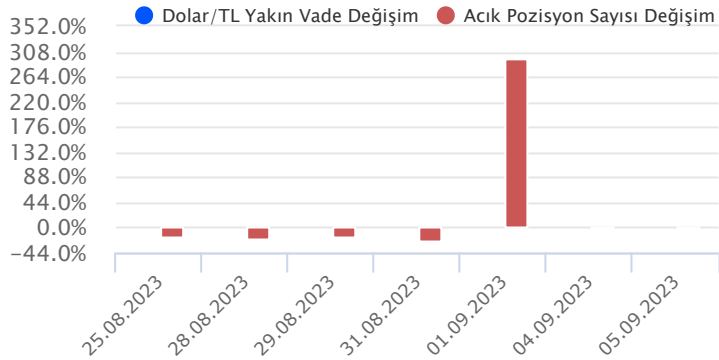
Eylül vadeli Dolar/TL sözleşmesi dün 27,1500 ile 27,3035 seviyeleri arasında dalgalanarak günü %0,14'lük düşüşle 27,2277 uzlaşma fiyatından tamamladı. Yurt içerisinde tüfe bazlı reel efektif döviz kuru ağustosta 52,5 değerini alarak bir önceki aya göre 3,8 puan artış kaydetti. TCMB ağustos ayı fiyat gelişmeleri raporunda, vergi ve yönetilen fiyatlardaki ayarlamaların temmuz ayından sarkan etkilerinin yanı sıra Türk lirasındaki değer kaybı ve ücret artışlarının gecikmeli etkileri ile küresel enerji fiyatlarındaki yükseliş sonucunda ana grupların tamamında yıllık enflasyonun yükseldiği bildirildi. ABD tarafında fabrika siparişleri temmuzda %2,1 ile beklentilerin altında düşüş kaydetti. Fed üyesi Waller, faiz artışlarına temkinli bir şekilde devam edilmesi gerektiği bildirildi. Verilerin fiyatlama etkisi olmadı. Bugün içerde orta vadeli program, ABD'de ise hizmet PMI izlenecek. Dolar/TL spot kuru, bu sabah saat 08:20 itibarıyla 26,80'li seviyelerden işlem görüyor. Dolar endeksi 104,68 civarında bulunuyor. ABD 10 yıllık tahvil faizi ise %4,25'li seviyelerde hareket ediyor.

Dolar/TL Yakın Vade Aracı Kurum Dağılımı Günlük Değişim					
Long			Short		
Kurum	Net Lot	Pay (%)	Kurum	Net Lot	Pay (%)
İş Yatırım	15.088	63	Bank of America	14.262	59
Deniz Yatırım	3.997	17	Garanti Bankası	5.000	21
Akbank	1.075	5	Meksa Yatırım	2.293	10
Yapı Kredi Yatırım	893	4	Vakıf Yatırım	916	4
İnfo Yatırım	787	3	Global Menkul	325	1
Diğer	2.222	9	Diğer	1.266	5

İlk 5 Kurum Satım Ağırlıklı

Dolar/TL Yakın Vade Aracı Kurum Dağılımı Tüm Vade					
Long			Short		
Kurum	Net Lot	Pay (%)	Kurum	Net Lot	Pay (%)
Ak Yatırım	270.803	26	Akbank	549.643	54
İş Yatırım	152.804	15	Teb Yatırım	246.218	24
Garanti BBVA	125.514	12	Finansbank	62.576	6
Deniz Yatırım	89.413	9	Yapı ve Kredi	46.051	5
Bank of America	51.080	5	Burgan Yatırım	39.948	4
Diğer	338.778	33	Diğer	83.956	8

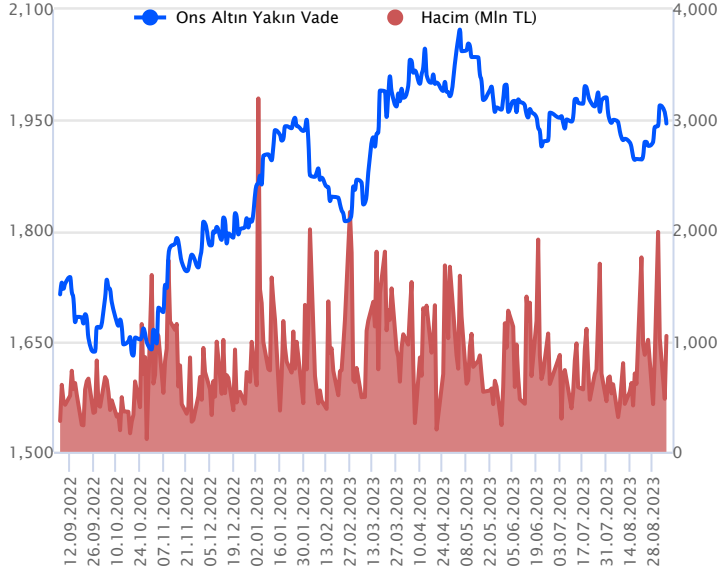
İlk 5 Kurum Satım Ağırlıklı



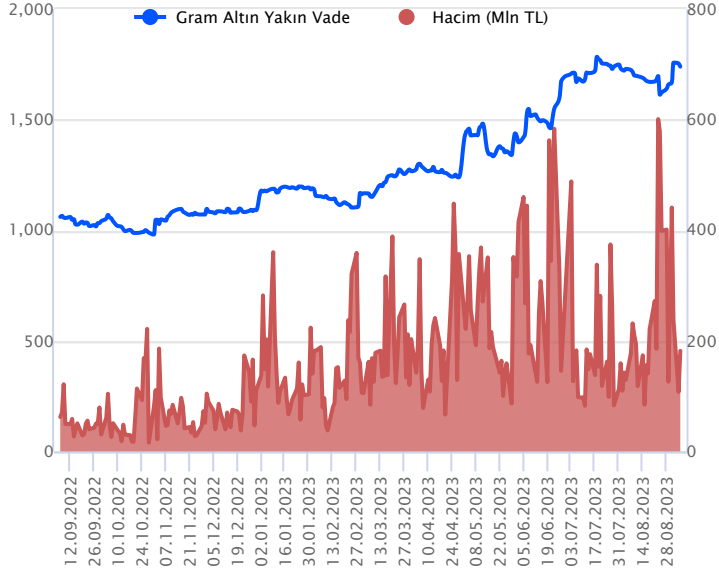
Fiyat (%) Açık Pozisyon (%) Yorum

Artış	Artış	Yükselişin devamlılığı için sinyal olarak kabul edilebilir.
Artış	Azalış	Yükselişin desteklenmediğini gösterir.
Azalış	Artış	Düşüşlerin devamlılığı için sinyal olarak kabul edilebilir.
Azalış	Azalış	Düşüşlerin desteklenmediğini gösterir.

Sözleşme Kodu	Vade Ayı	Uzlaşma Fiyatı	Önceki Uzlaşma Fiyatı	Değişim	Değişim Puan	Gün İçi Yüksek	Gün İçi Düşük	İşlem Miktarı	İşlem Hacim	Açık Pozisyon	Açık Pozisyon Değişimi	Vadeye Kalan Gün Sayısı	Takasbank Başlangıç Teminatı %
ALTIN KONTRATLARI													
F_XAUTRYM1023	31.10.2023	1,740.850	1,754.860	-0.80 %	-14.01	1,754.860	1,732.990	104,499	181,819,668	1,289,698	8,184	56	15
F_XAUTRYM1223	29.12.2023	1,850.480	1,864.690	-0.76 %	-14.21	1,864.690	1,844.800	9,674	17,906,040	77,792	4,742	115	15
F_XAUUSD1023	31.10.2023	1,946.350	1,958.800	-0.64 %	-12.45	1,957.400	1,943.250	20,102	1,048,126,664	67,774	-2,479	56	8
F_XAUUSD1223	29.12.2023	1,966.400	1,978.800	-0.63 %	-12.40	1,978.200	1,964.450	821	43,261,294	4,881	-35	115	8

ONS ALTIN Yakın Vadeli Kontratı

Ekim vadeli ons altın sözleşmesi dün 1943,25-1957,40\$ arasında seyrederek, günü yüzde 0,64 kayıpla 1946,35\$ uzlaşma fiyatından tamamladı. Spot piyasada saat 08:10 itibariyle ons altın 1927\$ seviyesinde izleniyor. Sözleşmede geri çekilmeler görülmesi sebebiyle mevcut stratejimizi güncelliyoruz. Sözleşmede bugünkü stratejimiz; 1935-1950\$ arasını nötr olarak değerlendiriyoruz. Sözleşme için 1935\$ destek noktası olarak izleniyor. Bu destek altı kapanışların devamında aşağı yönlü pozisyonların artması beklenebilir. Bu noktada sözleşme için 1954\$ stop seviyesi belirlenerek 1895\$ kar alımı için hedeflenebilir. Yukarıda 1950\$ direnç noktası olarak bulunuyor. Bu direncin üzerinde kapanışların devamında ise 1930\$ stop seviyesi olmak koşuluyla 1989\$ seviyesi değerlendirilebilir. Bugün ABD'de açıklanacak veriler takip edilebilir. Veri bazlı sınırlı da olsa etkisi hissedilebilir. Gün içerisinde Fed üyelerinin de konuşmaları olabilir. Sözleşmede olası oynaklığa karşı yatırımcıların aktif bir kar al/zarar durdur seviyesi belirleyerek hareket etmeleri daha sağlıklı olabilir.

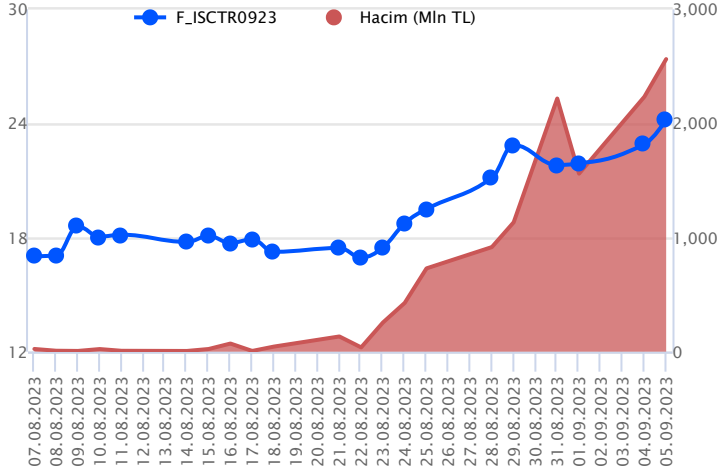
GRAM ALTIN Yakın Vadeli Kontratı

Ekim vadeli gram altın sözleşmesi dün 1732,99-1754,86 TL arasında dalgalanarak, günü yüzde 0,80 kayıpla 1740,85 TL uzlaşma fiyatından tamamladı. Spot piyasada saat 08:10 itibariyle gram altın 1660 TL seviyesinde izleniyor. Ons altın 1927\$ ve Dolar/TL kuru 26,80 TL seviyesinde bulunuyor. Kabin toplantısı dün gerçekleştirildi. Toplantı sonrasında Cumhurbaşkanı Recep Tayyip Erdoğan'ın konuşması izlendi. Erdoğan, enflasyonla daha sıkı mücadele gerektiğini belirtti. Soçi'de, Rusya Devlet Başkanı Putin ile oldukça kapsamlı ve verimli bir görüşme gerçekleştirdiklerini ifade etti. Hafta sonu G-20 Liderler Zirvesi için Hindistan'da olacaklarını söyledi. Bir hafta sonra da Birleşmiş Milletler'de görüşmeler yapmak üzere ABD'ye gideceklerini ekledi. Bugün yurt içinde beklenen OVP açıklanacak. OVP detayları yakından izlenecektir. ABD'de açıklanacak veriler var. Sözleşmede olası oynaklığa karşı yatırımcıların aktif bir kar al/zarar durdur seviyesi belirleyerek hareket etmeleri daha sağlıklı olabilir.

Sözleşme	Vade Ayı	Son Uzlaşma	Önceki Uzlaşma	Değişim %	Günün Düşüğü	Günün Yükselişi	İşlem Adedi	İşlem Hacmi
PAY VADELİ SÖZLEŞMELERİNDE EN FAZLA İŞLEM GÖRENLER								
F_ISCTR0923	29.09.2023	24.130	22.870	5.5 %	22.740	24.420	1,078,300	2,564,026,039
F_YKBNK0923	29.09.2023	17.540	17.160	2.2 %	16.850	17.580	1,019,846	1,765,646,242
F_EKGYO0923	29.09.2023	9.680	9.020	7.3 %	8.970	9.740	1,741,569	1,615,456,796

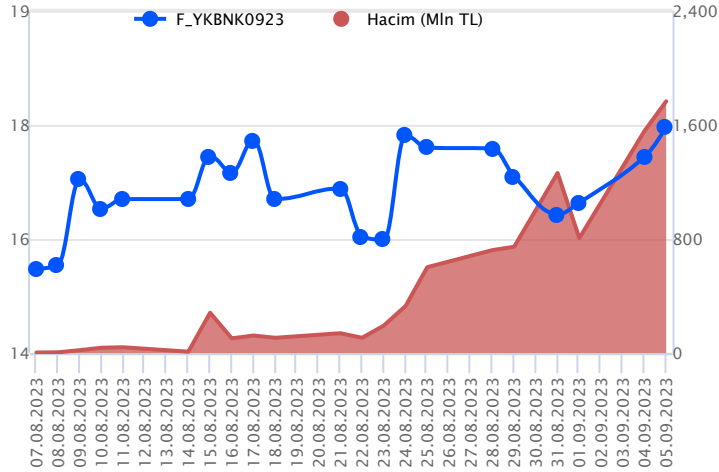
Pay vadeli sözleşmeleri, düşük teminatlarla yüksek tutarlı pozisyonlar almayı mümkün kılar. Pay vadeli sözleşmeleri ile ilgili daha detaylı bilgi almak için Gedik Yatırım VİOP Departmanı ile iletişime geçebilirsiniz.

F_ISCTR0923 Vadeli Kontratı



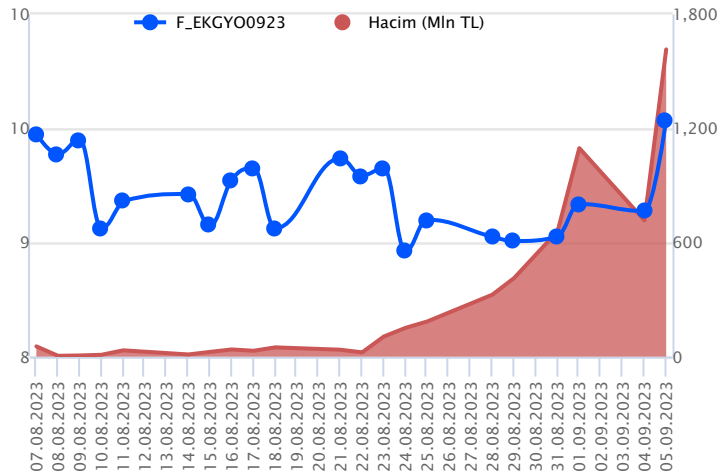
Eylül vadeli ISCTR pay sözleşmesi dün 22,74 TL ile 24,42 TL seviyeleri arasında dalgalanarak günü %5,51'lik yükselişle 24,13 TL uzlaşma fiyatından tamamladı. Dün bankacılık endeksinde %3,93'lük artış yaşanırken, BIST 30 endeksine puansal anlamda en yüksek katkı ISCTR pay senedinden geldi. ISCTR pay senedinde tarihi zirve seviyesi yenilendi. Bu görünümle birlikte sözleşme tarafında da alımlar ivme kazanırken, teknik görünümde 24,42 TL seviyesi sözleşmede direnç noktası olarak takip edilebilir. Bu seviye üzerindeki kalıcı fiyat hareketlerinde 24,70 TL ve 25,58 TL seviyeleri direnç noktaları olarak takip edilebilir. Düzeltme eğilimlerinin baskın olması durumunda 23,73 TL seviyesi destek olup, bu seviye altındaki fiyatlamalarda 23,46 TL ve 23,25 TL seviyeleri destek noktaları olarak gündeme gelebilir. Bankacılık endeksinde artan volatilité nedeniyle yatırımcıların aktif bir stop loss stratejisine bağlı kalmaları önem arz etmektedir.

F_YKBNK0923 Vadeli Kontratı



Eylül vadeli YKBNK pay sözleşmesi dün 16,85 TL ile 17,52 TL seviyeleri arasında dalgalanarak günü %2,21'lik yükselişle 17,54 TL uzlaşma fiyatından tamamladı. Dün bankacılık endeksinde %3,93'lük artış yaşanırken, BIST 30 endeksine puansal anlamda en yüksek yedinci katkı YKBNK pay senedinden geldi. Sözleşme tarafında teknik görünümde 17,29 TL üzerinde kalındığı sürece yükseliş eğilimleri takip edilebilir. Bu bağlamda yukarıda 17,87 TL ve 18,17 TL seviyeleri direnç noktaları olarak takip edilebilir. Devamı yükselişlerde ise 18,61 TL seviyesi gündeme gelebilir. Aşağı tarafta ise 17,29 TL seviyesi destek olup, bu seviye altındaki kalıcı fiyat hareketlerinde 17,00 TL ve 16,83 TL seviyeleri destek noktaları olarak takip edilebilir. Bankacılık endeksinde artan volatilité nedeniyle yatırımcıların aktif bir stop loss stratejisine bağlı kalmaları önem arz etmektedir.

F_EKGYO0923 Vadeli Kontratı



Eylül vadeli EKGYO pay sözleşmesi dün 8,97 TL ile 9,74 TL seviyeleri arasında dalgalanarak günü %7,32'lik yükselişle 9,68 TL uzlaşma fiyatından tamamladı. EKGYO pay senedi, BIST 30 endeksine puansal anlamda katkı veren en yüksek sekizinci şirket oldu. Bu görünümle birlikte alıcılı seyirlerin ivmelendiği sözleşmede 9,48 TL üzerinde kalıcılık devam ettikçe yükseliş eğilimlerinin devamı beklenebilir. Bu bağlamda sözleşmede 9,74 TL – 9,87 TL ve 10,17 TL seviyeleri direnç noktaları olarak izlenebilir. Olası düzeltme hareketlerinde 9,48 TL seviyesi destek olup, bu seviye altındaki kalıcı fiyat hareketlerinde 9,30 TL ve 9,23 TL seviyeleri destek olarak izlenebilir. Volatilitenin yüksek seyrettiği sözleşmede yatırımcıların risk profillerine uygun hareket etmeleri ve de aktif bir stop loss stratejisine bağlı kalmalarının önem arz ettiğini değerlendiriyoruz.

Dayanak Varlıkların Teknik Gösterge Görünümleri

20 Gün Ortalama/Fiyat Kesişmesi (YUKARI)

Bu şartları sağlayan dayanak varlık bulunmamaktadır.

Güç Göstergeleri Olumlu

ISCTR

SOKM

VAKBN

TUPRS

RSI ve Momentum göstergelerine göre olumlu olanlar

50 Gün Ortalama/Fiyat Kesişmesi (YUKARI)

Bu şartları sağlayan dayanak varlık bulunmamaktadır.

MACD

EKGYO	ZAYIF AL
ENKAI	ZAYIF AL
EREGL	ZAYIF AL
HALKB	ZAYIF AL
HEKTS	ZAYIF AL

20/50 Gün Ortalama Kesişmesi (YUKARI)

Bu şartları sağlayan dayanak varlık bulunmamaktadır.

Para Girişi Olan Dayanak Varlıklar

	Kapanış	İşlem Hacmi (Mln TL)
EREGL	46.00	8,290.65754
YKBNK	17.14	7,707.88257
EKGYO	9.44	7,513.83738
GARAN	51.90	3,857.74368
KRDMD	27.02	3,664.91307

Yüksek Hacimliler

	İşlem Hacmi (Mln TL)
XU030	107,504.10
X10XB	54,535.34
XSD25	45,049.02
XLBNK	32,442.76
ISCTR	8,863.05

20 Gün Ortalama/Fiyat Kesişmesi (AŞAĞI)

FROTO

Güç Göstergeleri Zayıf

HEKTS

XPD/USD

SASA

RSI ve Momentum göstergelerine göre zayıf olanlar

50 Gün Ortalama/Fiyat Kesişmesi (AŞAĞI)

XAU/USD

Göstergeleri Dipte Olanlar

EUR/USD

XPD/USD

GBP/USD

HEKTS

CCI, RSI, Stochastics, Williams' %R , MFI ve DX göstergelerinin ortalaması en düşük olanlar

20/50 Gün Ortalama Kesişmesi (AŞAĞI)

Bu şartları sağlayan dayanak varlık bulunmamaktadır.

Para Çıkışı Olan Dayanak Varlıklar

	Kapanış	İşlem Hacmi (Mln TL)
Bu şartları sağlayan dayanak varlık bulunmamaktadır.		

Dayanak Varlıkların Teknik Gösterge Konumları

Kod	5 Günlük H.O	10 Günlük H.O	20 Günlük H.O	50 Günlük H.O	RSI	StochS	MACD	CCI
AEFES	ALIM	ALIM	ALIM	ALIM	ALIM	SATIM	SATIM	ALIM
AKBNK	ALIM	ALIM	ALIM	ALIM	ALIM	SATIM	SATIM	ALIM
AKSEN	SATIM	ALIM	ALIM	ALIM	SATIM	ALIM	SATIM	ALIM
ALARK	ALIM	ALIM	ALIM	ALIM	ALIM	SATIM	SATIM	ALIM
ARCLK	SATIM	ALIM	ALIM	ALIM	SATIM	ALIM	SATIM	SATIM
ASELS	ALIM	ALIM	ALIM	ALIM	SATIM	ALIM	SATIM	ALIM
ASTOR	ALIM	ALIM	ALIM	ALIM	ALIM	ALIM	ALIM	SATIM
BIMAS	ALIM	ALIM	ALIM	ALIM	ALIM	SATIM	SATIM	ALIM
CNH/TRY	SATIM	SATIM	SATIM	ALIM	SATIM	ALIM	SATIM	ALIM
DOHOL	ALIM	ALIM	ALIM	ALIM	ALIM	ALIM	SATIM	ALIM
ECILC	ALIM	ALIM	ALIM	ALIM	ALIM	ALIM	ALIM	ALIM
EKGYO	ALIM	ALIM	ALIM	ALIM	ALIM	SATIM	ALIM	ALIM
ENJSA	SATIM	ALIM	ALIM	ALIM	SATIM	ALIM	SATIM	SATIM
ENKAI	ALIM	ALIM	ALIM	ALIM	ALIM	SATIM	ALIM	ALIM
EREGL	ALIM	ALIM	ALIM	ALIM	ALIM	SATIM	ALIM	ALIM
EUR/TRY	SATIM	SATIM	SATIM	ALIM	SATIM	ALIM	SATIM	SATIM
EUR/USD	SATIM	SATIM	SATIM	SATIM	SATIM	ALIM	SATIM	SATIM
FROTO	ALIM	ALIM	SATIM	ALIM	ALIM	SATIM	SATIM	ALIM
GARAN	ALIM	ALIM	ALIM	ALIM	ALIM	SATIM	SATIM	ALIM
GBP/USD	SATIM	SATIM	SATIM	SATIM	SATIM	ALIM	SATIM	SATIM
GUBRF	ALIM	ALIM	ALIM	ALIM	ALIM	ALIM	ALIM	SATIM
HALKB	ALIM	ALIM	ALIM	ALIM	ALIM	SATIM	ALIM	ALIM
HEKTS	ALIM	ALIM	SATIM	SATIM	ALIM	SATIM	ALIM	ALIM
ISCTR	ALIM	ALIM	ALIM	ALIM	ALIM	SATIM	ALIM	SATIM
ISGYO	ALIM	ALIM	ALIM	ALIM	SATIM	ALIM	SATIM	SATIM
KARSN	ALIM	ALIM	ALIM	ALIM	ALIM	SATIM	ALIM	ALIM
KCHOL	ALIM	ALIM	ALIM	ALIM	ALIM	ALIM	SATIM	SATIM
KOZAA	ALIM	ALIM	ALIM	ALIM	ALIM	ALIM	ALIM	SATIM
KOZAL	ALIM	ALIM	ALIM	ALIM	ALIM	SATIM	ALIM	SATIM
KRDMD	ALIM	ALIM	ALIM	ALIM	ALIM	SATIM	ALIM	ALIM
MGROS	ALIM	ALIM	ALIM	ALIM	ALIM	SATIM	SATIM	ALIM
ODAS	SATIM	SATIM	ALIM	ALIM	SATIM	ALIM	SATIM	SATIM
OYAKC	ALIM	ALIM	ALIM	ALIM	ALIM	SATIM	SATIM	ALIM
PETKM	ALIM	ALIM	ALIM	ALIM	SATIM	ALIM	ALIM	SATIM
PGSUS	SATIM	SATIM	ALIM	ALIM	SATIM	ALIM	SATIM	ALIM
RUB/TRY	SATIM	SATIM	SATIM	SATIM	SATIM	ALIM	SATIM	SATIM
SAHOL	ALIM	ALIM	ALIM	ALIM	ALIM	SATIM	SATIM	ALIM
SASA	ALIM	ALIM	SATIM	SATIM	ALIM	SATIM	ALIM	ALIM
SISE	ALIM	ALIM	ALIM	ALIM	ALIM	SATIM	ALIM	ALIM
SKBNK	ALIM	ALIM	ALIM	ALIM	ALIM	SATIM	ALIM	ALIM
SOKM	ALIM	ALIM	ALIM	ALIM	SATIM	ALIM	ALIM	SATIM
TAVHL	SATIM	SATIM	ALIM	ALIM	SATIM	ALIM	SATIM	SATIM
TCELL	ALIM	ALIM	ALIM	ALIM	ALIM	SATIM	SATIM	ALIM
THYAO	ALIM	ALIM	ALIM	ALIM	ALIM	SATIM	SATIM	ALIM
TKFEN	ALIM	ALIM	ALIM	ALIM	ALIM	ALIM	ALIM	SATIM
TOASO	ALIM	SATIM	SATIM	ALIM	ALIM	SATIM	SATIM	ALIM
TSKB	ALIM	ALIM	ALIM	ALIM	ALIM	SATIM	SATIM	ALIM
TTKOM	SATIM	ALIM	ALIM	ALIM	SATIM	ALIM	ALIM	SATIM
TUPRS	ALIM	ALIM	ALIM	ALIM	ALIM	SATIM	ALIM	ALIM
USD/TRY	ALIM	ALIM	ALIM	ALIM	ALIM	SATIM	SATIM	ALIM
VAKBN	ALIM	ALIM	ALIM	ALIM	ALIM	SATIM	ALIM	ALIM
VESTL	SATIM	ALIM	ALIM	ALIM	SATIM	ALIM	ALIM	SATIM
X10XB	ALIM	ALIM	ALIM	ALIM	ALIM	SATIM	ALIM	ALIM
XAU/TRY	ALIM	SATIM	SATIM	ALIM	ALIM	SATIM	SATIM	ALIM
XAU/USD	SATIM	SATIM	ALIM	SATIM	SATIM	ALIM	ALIM	SATIM
XLBNK	ALIM	ALIM	ALIM	ALIM	ALIM	SATIM	ALIM	ALIM
XSD25	ALIM	ALIM	ALIM	ALIM	ALIM	SATIM	SATIM	ALIM
XU030	ALIM	ALIM	ALIM	ALIM	ALIM	SATIM	SATIM	ALIM
YKBNK	ALIM	ALIM	ALIM	ALIM	ALIM	SATIM	SATIM	ALIM

Kod	Destek 3	Destek 2	Destek 1	Kapanış	Pivot	Direnç 1	Direnç 2	Direnç 3
DESTEKLER				DİRENÇLER				
F_AEFES0923	107.72	111.22	113.96	116.70	117.46	120.20	123.70	126.44
F_AEFES1023	111.70	115.08	117.46	119.85	120.84	123.22	126.60	128.98
F_AKBNK0923	29.69	30.25	31.25	32.25	31.81	32.81	33.37	34.37
F_AKBNK1023	30.54	31.08	32.07	33.05	32.61	33.60	34.14	35.13
F_AKSEN0923	38.61	39.04	39.61	40.19	40.04	40.61	41.04	41.61
F_AKSEN1023	40.22	40.47	40.97	41.47	41.22	41.72	41.97	42.47
F_ALARK0923	125.36	128.33	131.73	135.13	134.70	138.10	141.07	144.47
F_ALARK1023	128.66	131.59	135.11	138.62	138.04	141.56	144.49	148.01
F_ARCLK0923	154.25	156.10	158.49	160.87	160.34	162.73	164.58	166.97
F_ARCLK1023	159.86	160.93	163.07	165.21	164.14	166.28	167.35	169.49
F_ASELS0923N1	37.75	38.16	38.75	39.34	39.16	39.75	40.16	40.75
F_ASELS1023N1	39.25	39.51	40.03	40.55	40.29	40.81	41.07	41.59
F_ASTOR0923	134.99	136.77	139.63	142.48	141.41	144.27	146.05	148.91
F_ASTOR1023	136.97	138.60	140.96	143.33	142.59	144.95	146.58	148.94
F_BIMAS0923	259.71	262.56	266.31	270.07	269.16	272.91	275.76	279.51
F_BIMAS1023	268.44	270.36	274.18	278.01	276.10	279.92	281.84	285.66
F_CNHTRY0923	3.73	3.75	3.75	3.76	3.76	3.77	3.78	3.79
F_DOHOL0923	13.79	13.95	14.27	14.58	14.43	14.75	14.91	15.23
F_DOHOL1023	14.21	14.36	14.66	14.96	14.81	15.11	15.26	15.56
F_ECILC0923	50.67	51.48	53.12	54.75	53.93	55.57	56.38	58.02
F_ECILC1023	52.20	52.98	54.54	56.10	55.32	56.88	57.66	59.22
F_EKGYO0923	8.40	8.69	9.17	9.66	9.46	9.94	10.23	10.71
F_EKGYO1023	8.70	8.95	9.43	9.90	9.68	10.16	10.41	10.89
F_ENJSA0923	50.41	50.93	51.81	52.70	52.33	53.21	53.73	54.61
F_ENJSA1023	52.23	52.67	53.41	54.14	53.85	54.59	55.03	55.77
F_ENKAI0923	33.19	33.62	34.31	35.00	34.74	35.43	35.86	36.55
F_ENKAI1023	34.28	34.61	35.27	35.93	35.60	36.26	36.59	37.25
F_EREGL0923	42.96	43.82	45.49	47.17	46.35	48.02	48.88	50.55
F_EREGL1023	44.33	45.16	46.84	48.51	47.67	49.35	50.18	51.86
F_EURTRY0923	28.92	29.08	29.16	29.24	29.31	29.39	29.55	29.63
F_EURTRY1023	29.72	29.83	29.92	30.02	30.04	30.13	30.24	30.34
F_EURUSD0923	1.07	1.07	1.07	1.08	1.08	1.08	1.08	1.08
F_EURUSD1023	1.06	1.07	1.07	1.08	1.08	1.08	1.09	1.10
F_FROTO0923	872.91	884.71	899.78	914.86	911.58	926.65	938.45	953.52
F_FROTO1023	907.10	915.48	929.23	942.97	937.61	951.36	959.74	973.49
F_GARAN0923	50.11	50.84	52.03	53.22	52.76	53.95	54.68	55.87
F_GARAN1023	51.37	52.13	53.36	54.60	54.12	55.35	56.11	57.34
F_GBPUSD0923	1.25	1.25	1.25	1.26	1.26	1.26	1.26	1.26
F_GBPUSD1023	1.25	1.25	1.26	1.26	1.26	1.26	1.26	1.26
F_GUBRF0923	338.84	349.31	355.16	361.00	365.63	371.48	381.95	387.80
F_GUBRF1023	349.45	360.42	366.24	372.06	377.21	383.03	394.00	399.82
F_HALKB0923	12.62	13.32	14.18	15.04	14.88	15.74	16.44	17.30
F_HALKB1023	12.98	13.69	14.54	15.39	15.25	16.10	16.81	17.66
F_HEKTS0923	25.09	25.42	25.94	26.47	26.27	26.79	27.12	27.64
F_HEKTS1023	25.85	26.18	26.67	27.15	27.00	27.49	27.82	28.31
F_ISCTR0923	21.46	22.10	23.14	24.18	23.78	24.82	25.46	26.50
F_ISCTR1023	22.04	22.68	23.72	24.75	24.36	25.40	26.04	27.08
F_ISGYO0923	19.02	19.24	19.58	19.92	19.80	20.14	20.36	20.70
F_ISGYO1023	19.16	19.64	20.04	20.45	20.52	20.92	21.40	21.80
F_KARSN0923	11.09	11.71	12.47	13.23	13.09	13.85	14.47	15.23
F_KARSN1023	11.46	12.06	12.80	13.54	13.40	14.14	14.74	15.48
F_KCHOL0923	141.79	143.05	145.45	147.84	146.71	149.11	150.37	152.77
F_KCHOL1023	145.80	146.99	149.30	151.62	150.49	152.80	153.99	156.30
F_KOZAA0923	66.37	69.38	71.14	72.90	74.15	75.91	78.92	80.68
F_KOZAA1023	68.25	71.37	73.06	74.75	76.18	77.87	80.99	82.68
F_KOZAL0923	29.60	30.29	30.82	31.36	31.51	32.04	32.73	33.26
F_KOZAL1023	30.56	31.20	31.71	32.21	32.35	32.86	33.50	34.01
F_KRDMD0923	24.76	25.39	26.64	27.89	27.27	28.52	29.15	30.40
F_KRDMD1023	25.55	26.16	27.36	28.57	27.97	29.17	29.78	30.98
F_MGROS0923	363.83	369.19	375.09	380.98	380.45	386.35	391.71	397.61
F_MGROS1023	375.45	379.95	384.91	389.86	389.41	394.37	398.87	403.83
F_ODAS0923	12.05	12.39	12.60	12.81	12.94	13.15	13.49	13.70
F_ODAS1023	12.50	12.81	12.98	13.15	13.29	13.46	13.77	13.94
F_OYAKC0923	62.01	63.91	67.61	71.30	69.51	73.21	75.11	78.81
F_OYAKC1023	62.87	64.93	69.05	73.17	71.11	75.23	77.29	81.41
F_PETKM0923	20.31	20.56	20.83	21.10	21.08	21.35	21.60	21.87

Kod	Destek 3	Destek 2	Destek 1	Kapanış	Pivot	Direnç 1	Direnç 2	Direnç 3
DESTEKLER				DİRENÇLER				
F_PETKM1023	21.00	21.22	21.44	21.67	21.66	21.88	22.10	22.32
F_PGSUS0923	847.07	867.79	885.87	903.96	906.59	924.67	945.39	963.47
F_PGSUS1023	877.05	896.02	912.00	927.97	930.97	946.95	965.92	981.90
F_RUBTRY0923	0.29	0.29	0.29	0.29	0.29	0.29	0.29	0.29
F_SAHOL0923	60.34	60.97	62.14	63.31	62.77	63.94	64.57	65.74
F_SAHOL1023	62.22	62.76	63.86	64.95	64.40	65.50	66.04	67.14
F_SASA0923	50.52	51.72	52.96	54.20	54.16	55.40	56.60	57.84
F_SASA1023	50.26	52.33	54.06	55.79	56.13	57.86	59.93	61.66
F_SISE0923	51.36	52.17	53.68	55.19	54.49	56.00	56.81	58.32
F_SISE1023	52.94	53.71	55.20	56.69	55.97	57.46	58.23	59.72
F_SKBK0923	4.18	4.28	4.42	4.56	4.52	4.66	4.76	4.90
F_SKBK1023	4.33	4.41	4.54	4.66	4.62	4.75	4.83	4.96
F_SOKM0923	60.50	61.31	61.99	62.68	62.80	63.48	64.29	64.97
F_SOKM1023	62.77	63.43	64.03	64.62	64.69	65.29	65.95	66.55
F_TAVHL0923	121.42	122.98	124.87	126.75	126.43	128.32	129.88	131.77
F_TAVHL1023	127.34	128.02	129.31	130.59	129.99	131.28	131.96	133.25
F_TCELL0923	57.55	58.27	59.39	60.50	60.11	61.23	61.95	63.07
F_TCELL1023	59.11	59.80	60.88	61.95	61.57	62.65	63.34	64.42
F_THYAO0923	249.76	252.24	255.27	258.30	257.75	260.78	263.26	266.29
F_THYAO1023	257.39	259.73	262.62	265.51	264.96	267.85	270.19	273.08
F_TKFEN0923	45.75	46.40	47.66	48.93	48.31	49.57	50.22	51.48
F_TKFEN1023	47.13	47.78	49.06	50.35	49.71	50.99	51.64	52.92
F_TOASO0923	262.10	266.21	271.19	276.18	275.30	280.28	284.39	289.37
F_TOASO1023	271.44	275.22	279.44	283.66	283.22	287.44	291.22	295.44
F_TSKB0923	7.22	7.34	7.52	7.70	7.64	7.82	7.94	8.12
F_TSKB1023	7.42	7.54	7.69	7.84	7.81	7.96	8.08	8.23
F_TTKOM0923	25.32	25.74	26.04	26.35	26.46	26.76	27.18	27.48
F_TTKOM1023	25.70	26.19	26.62	27.05	27.11	27.54	28.03	28.46
F_TUPRS0923	133.87	135.86	139.51	143.15	141.50	145.15	147.14	150.79
F_TUPRS1023	138.15	139.94	143.54	147.13	145.33	148.93	150.72	154.32
F_USDTRY0923	27.00	27.07	27.15	27.23	27.23	27.31	27.38	27.46
F_USDTRY1023	27.65	27.72	27.80	27.88	27.88	27.96	28.03	28.12
F_VAKBN0923	13.75	14.24	14.90	15.57	15.39	16.05	16.54	17.20
F_VAKBN1023	14.27	14.73	15.33	15.94	15.79	16.39	16.85	17.45
F_VESTL0923	65.29	66.14	67.35	68.56	68.20	69.41	70.26	71.47
F_VESTL1023	67.74	68.37	69.36	70.34	69.99	70.98	71.61	72.60
F_X10XB1023	10,992.50	11,025.50	11,091.25	11,157.00	11,124.25	11,190.00	11,223.00	11,288.75
F_X10XB1223	11,680.33	11,696.17	11,704.08	11,712.00	11,719.92	11,727.83	11,743.67	11,751.58
F_XAUTRYM1023	1,708.14	1,720.56	1,730.01	1,739.45	1,742.43	1,751.88	1,764.30	1,773.75
F_XAUTRYM1223	1,822.41	1,833.61	1,842.30	1,851.00	1,853.50	1,862.19	1,873.39	1,882.08
F_XAUUSD1023	1,925.72	1,934.48	1,939.87	1,945.25	1,948.63	1,954.02	1,962.78	1,968.17
F_XAUUSD1223	1,947.12	1,955.78	1,960.87	1,965.95	1,969.53	1,974.62	1,983.28	1,988.37
F_XLBNK1023	7,006.67	7,123.33	7,356.67	7,590.00	7,473.33	7,706.67	7,823.33	8,056.67
F_XLBNK1223	7,368.50	7,499.75	7,674.75	7,849.75	7,806.00	7,981.00	8,112.25	8,287.25
F_XSD251223	5,186.25	5,986.50	6,693.25	7,400.00	7,493.50	8,200.25	9,000.50	9,707.25
F_XU0301023	8,712.42	8,801.33	8,963.17	9,125.00	9,052.08	9,213.92	9,302.83	9,464.67
F_XU0301223	9,150.92	9,234.08	9,387.92	9,541.75	9,471.08	9,624.92	9,708.08	9,861.92
F_YKBNK0923	16.36	16.60	17.09	17.57	17.33	17.82	18.06	18.55
F_YKBNK1023	16.80	17.04	17.54	18.03	17.78	18.28	18.52	19.02

Sözleşme Kodu	Vade Ayı	Uzlaşma Fiyatı	Önceki Uzlaşma Fiyatı	Değişim	Değişim Puan	Gün İçi Yüksek	Gün İçi Düşük	İşlem Miktarı	İşlem Hacim	Açık Pozisyon	Açık Pozisyon Değişimi	Vadeye Kalan Gün Sayısı	Takasbank Başlangıç Teminatı %
ENDEKS KONTRATLARI													
F_XU0300224	29.02.2024	9,881.50	9,813.50	0.69 %	68.00	9,952.75	9,755.00	145.00	14,224,352.50	176.00	27.00	177	16
F_XU0301023	31.10.2023	9,105.50	8,983.75	1.36 %	121.75	9,141.00	8,890.25	197,678.00	17,779,416,510.00	198,317.00	2,393.00	56	16
F_XU0301223	29.12.2023	9,524.75	9,397.50	1.35 %	127.25	9,554.25	9,317.25	1,241.00	116,885,412.50	1,465.00	14.00	115	16
DÖVİZ KONTRATLARI													
F_CNHTRY0923	29.09.2023	3.7731	3.7731	0.00 %	0.00	3.7769	3.7582	6	226,383	1	-4	24	14
F_CNHTRY1023	31.10.2023	0.0000	0.0000	0.00 %	0.00	0.0000	0.0000					56	14
F_EURTRY0923	29.09.2023	29.2428	29.5074	-0.90 %	-0.26	29.4699	29.2340	927	27,175,586	14,445	-319	24	16
F_EURTRY1023	31.10.2023	30.0030	30.2500	-0.82 %	-0.25	30.1500	29.9434	398	11,950,898	2,819	209	56	16
F_EURUSD0923	29.09.2023	1.0753	1.0807	-0.50 %	-0.01	1.0809	1.0750	8,793	253,182,968	53,102	3,646	24	4
F_EURUSD1023	31.10.2023	1.0769	1.0830	-0.56 %	-0.01	1.0890	1.0765	2,241	64,819,376	4,347	969	56	4
F_GBPUSD0923	29.09.2023	1.2559	1.2636	-0.61 %	-0.01	1.2585	1.2540	21	705,641	80	-11	24	5
F_GBPUSD1023	31.10.2023	1.2578	1.2636	-0.46 %	-0.01	1.2602	1.2560	11	369,903	28	6	56	5
F_RUBTRY0923	29.09.2023	0.2939	0.2939	0.00 %	0.00	0.2939	0.2939	1	29,390	0	-1	24	21
F_RUBTRY1023	31.10.2023	0.0000	0.0000	0.00 %	0.00	0.0000	0.0000					56	21
F_USDTRY0923	29.09.2023	27.2277	27.2658	-0.14 %	-0.04	27.3035	27.1500	47,429	1,290,467,220	1,203,970	-22,632	24	15
F_USDTRY1023	31.10.2023	27.8764	27.9356	-0.21 %	-0.06	27.9529	27.7958	26,631	741,304,447	609,962	7,343	56	15
F_P_USDTRY0923	29.09.2023	0.0000	0.0000	0.00 %	0.00	0.0000	0.0000					24	16
F_P_USDTRY1023	31.10.2023	0.0000	0.0000	0.00 %	0.00	0.0000	0.0000					56	16
KIYMETLİ MADEN KONTRATLARI													
F_XAUTRYM1023	31.10.2023	1,740.850	1,754.860	-0.80 %	-14.01	1,754.860	1,732.990	104,499	181,819,668	1,289,698	8,184	56	15
F_XAUTRYM1223	29.12.2023	1,850.480	1,864.690	-0.76 %	-14.21	1,864.690	1,844.800	9,674	17,906,040	77,792	4,742	115	15
F_XAUUSD1023	31.10.2023	1,946.350	1,958.800	-0.64 %	-12.45	1,957.400	1,943.250	20,102	1,048,126,664	67,774	-2,479	56	8
F_XAUUSD1223	29.12.2023	1,966.400	1,978.800	-0.63 %	-12.40	1,978.200	1,964.450	821	43,261,294	4,881	-35	115	8
PAY VADELİ													
F_AEFES0923	29.09.2023	116.700	118.910	-1.86 %	-2.21	120.960	114.720	11,687	137,695,117	9,624	-629	24	16
F_AEFES1023	31.10.2023	119.120	121.900	-2.28 %	-2.78	124.210	118.450	280	3,408,407	307	28	56	16
F_AKBNK0923	29.09.2023	32.230	31.060	3.77 %	1.17	32.370	30.810	445,804	1,413,123,478	487,059	-22,945	24	17
F_AKBNK1023	31.10.2023	32.980	31.710	4.01 %	1.27	33.160	31.630	4,768	15,620,151	4,685	-1,685	56	17
F_AKSEN0923	29.09.2023	40.150	40.460	-0.77 %	-0.31	40.460	39.460	16,228	64,623,269	31,602	-915	24	15
F_AKSEN1023	31.10.2023	41.430	41.560	-0.31 %	-0.13	41.470	40.720	197	810,573	1,403	123	56	15
F_ALARK0923	29.09.2023	135.360	132.430	2.21 %	2.93	137.670	131.300	21,788	295,418,923	38,103	-1,930	24	15
F_ALARK1023	31.10.2023	138.310	136.250	1.51 %	2.06	140.980	134.530	198	2,751,004	502	-19	56	15
F_ARCLK0923	29.09.2023	161.020	160.570	0.28 %	0.45	162.200	157.960	10,434	166,670,984	11,817	-78	24	17
F_ARCLK1023	31.10.2023	165.200	163.830	0.84 %	1.37	165.210	162.000	100	1,636,733	325	-3	56	17
F_ASELS0923N1	29.09.2023	39.350	39.560	-0.53 %	-0.21	39.570	38.570	44,825	349,832,100	64,308	-5,168	24	16
F_ASELS1023N1	31.10.2023	40.480	40.770	-0.71 %	-0.29	40.550	39.770	424	3,401,856	2,283	256	56	16
F_ASTOR0923	29.09.2023	142.170	141.890	0.20 %	0.28	143.200	138.560	20,831	293,511,474	18,356	459	24	19
F_ASTOR1023	31.10.2023	143.100	143.500	-0.28 %	-0.40	144.210	140.220	926	13,142,886	1,757	-97	56	19
F_BIMAS0923	29.09.2023	270.840	268.510	0.87 %	2.33	272.000	265.400	9,593	257,044,486	13,438	187	24	16
F_BIMAS1023	31.10.2023	276.200	275.620	0.21 %	0.58	278.010	272.270	112	3,074,038	476	6	56	16
F_DOHOL0923	29.09.2023	14.570	14.430	0.97 %	0.14	14.600	14.120	253,713	363,943,083	419,577	49,449	24	16
F_DOHOL1023	31.10.2023	14.940	14.780	1.08 %	0.16	14.960	14.510	1,672	2,456,717	7,513	-11	56	16
F_ECILC0923	29.09.2023	54.570	53.660	1.70 %	0.91	54.750	52.300	16,681	89,383,554	21,318	123	24	17
F_ECILC1023	31.10.2023	55.810	55.170	1.16 %	0.64	56.100	53.760	179	982,934	549	22	56	17
F_EKGYO0923	29.09.2023	9.680	9.020	7.32 %	0.66	9.740	8.970	1,741,569	1,615,456,796	955,253	-22,803	24	18
F_EKGYO1023	31.10.2023	9.910	9.220	7.48 %	0.69	9.940	9.210	10,179	9,706,698	31,335	-2,711	56	18
F_ENJSA0923	29.09.2023	52.540	52.860	-0.61 %	-0.32	52.840	51.440	25,955	134,998,890	64,136	2,759	24	16
F_ENJSA1023	31.10.2023	53.750	54.420	-1.23 %	-0.67	54.300	53.120	1,291	6,917,520	3,619	353	56	16
F_ENKAI0923	29.09.2023	35.040	34.740	0.86 %	0.30	35.170	34.050	39,086	134,551,360	82,280	-2,050	24	17
F_ENKAI1023	31.10.2023	35.760	35.420	0.96 %	0.34	35.930	34.940	524	1,856,010	3,624	116	56	17
F_EREGL0923	29.09.2023	47.100	45.270	4.04 %	1.83	47.200	44.670	298,085	1,357,976,220	503,437	8,622	24	17
F_EREGL1023	31.10.2023	48.310	46.670	3.51 %	1.64	48.510	46.000	11,801	55,886,762	15,389	-3,348	56	17
F_FROTO0923	29.09.2023	915.430	923.860	-0.91 %	-8.43	923.370	896.500	2,991	271,024,484	2,770	147	24	17
F_FROTO1023	31.10.2023	941.820	949.550	-0.81 %	-7.73	946.000	923.870	112	10,446,860	223	56	56	17
F_GARAN0923	29.09.2023	53.140	52.420	1.37 %	0.72	53.490	51.570	170,587	899,662,302	126,954	8,398	24	20
F_GARAN1023	31.10.2023	54.490	53.610	1.64 %	0.88	54.870	52.880	7,058	38,169,436	2,171	389	56	20
F_GUBRF0923	29.09.2023	360.940	365.130	-1.15 %	-4.19	376.110	359.790	29,443	1,080,220,660	143,648	1,376	24	18
F_GUBRF1023	31.10.2023	372.180	376.710	-1.20 %	-4.53	388.180	371.390	1,354	51,192,828	8,288	95	56	18
F_HALKB0923	29.09.2023	15.040	14.190	5.99 %	0.85	15.580	14.020	386,768	574,258,416	226,229	-35,251	24	19
F_HALKB1023	31.10.2023	15.400	14.570	5.70 %	0.83	15.960	14.400	3,826	5,878,318	1,449	120	56	19
F_HEKTS0923	29.09.2023	26.400	25.850	2.13 %	0.55	26.590	25.740	115,857	303,749,755	98,126	8,109	24	18
F_HEKTS1023	31.10.2023	27.120	26.510	2.30 %	0.61	27.340	26.520	2,300	6,205,166	3,423	180	56	18
F_ISCTR0923	29.09.2023	24.130	22.870	5.51 %	1.26	24.420	22.740	1,078,300	2,564,026,039	829,185	44,266	24	17
F_ISCTR1023	31.10.2023	24.720	23.420	5.55 %	1.30	25.010	23.330	29,956	72,984,136	9,499	-8,635	56	17
F_ISGYO0923	29.09.2023	19.940	19.850	0.45 %	0.09	20.020	19.460	49,592	98,009,873	141,695	5,040	24	18
F_ISGYO1023	31.10.2023	20.280	20.430	-0.73 %	-0.15	20.990	20.110	224	456,810	1,606	46	56	18

Sözleşme Kodu	Vade Ayı	Uzlaşma Fiyatı	Önceki Uzlaşma Fiyatı	Değişim	Değişim Puan	Gün İçi Yüksek	Gün İçi Düşük	İşlem Miktarı	İşlem Hacim	Açık Pozisyon	Açık Pozisyon Değişimi	Vadeye Kalan Gün Sayısı	Takasbank Başlangıç Teminatı %
PAY VADELİ													
F_KARSN0923	29.09.2023	13.260	12.650	4.82 %	0.61	13.710	12.330	299,322	392,018,865	98,404	2,017	24	17
F_KARSN1023	31.10.2023	13.580	12.930	5.03 %	0.65	14.000	12.660	6,729	9,080,197	4,442	-827	56	17
F_KCHOL0923	29.09.2023	147.690	147.440	0.17 %	0.25	147.980	144.320	30,842	451,038,543	95,669	-194	24	17
F_KCHOL1023	31.10.2023	151.440	151.090	0.23 %	0.35	151.670	148.170	613	9,203,289	846	-7	56	17
F_KOZAA0923	29.09.2023	72.720	74.000	-1.73 %	-1.28	77.160	72.390	154,802	1,157,913,575	99,610	-4,423	24	16
F_KOZAA1023	31.10.2023	74.690	75.890	-1.58 %	-1.20	79.300	74.490	2,277	17,563,637	1,297	141	56	16
F_KOZAL0923	29.09.2023	31.370	31.380	-0.03 %	-0.01	32.190	30.970	286,680	902,951,682	179,815	8,151	24	18
F_KOZAL1023	31.10.2023	32.300	32.240	0.19 %	0.06	33.000	31.850	4,576	14,807,240	4,483	-479	56	18
F_KRDMD0923	29.09.2023	27.790	26.300	5.67 %	1.49	27.900	26.020	302,524	811,785,406	379,720	43,223	24	18
F_KRDMD1023	31.10.2023	28.440	27.060	5.10 %	1.38	28.570	26.760	3,356	9,240,214	8,505	-601	56	18
F_MGROS0923	29.09.2023	380.750	381.370	-0.16 %	-0.62	385.820	374.560	3,953	150,108,948	5,675	-144	24	18
F_MGROS1023	31.10.2023	388.940	389.340	-0.10 %	-0.40	393.920	384.460	94	3,654,783	93	0	56	18
F_ODAS0923	29.09.2023	12.800	13.280	-3.61 %	-0.48	13.280	12.730	372,535	483,847,436	1,329,924	7,938	24	18
F_ODAS1023	31.10.2023	13.170	13.690	-3.80 %	-0.52	13.600	13.120	1,124	1,500,608	8,914	622	56	18
F_OYAKC0923	29.09.2023	71.240	66.510	7.11 %	4.73	71.420	65.820	56,000	386,834,507	40,440	3,094	24	18
F_OYAKC1023	31.10.2023	72.760	68.060	6.91 %	4.70	73.170	66.990	803	5,613,601	434	115	56	18
F_PETKM0923	29.09.2023	21.080	21.250	-0.80 %	-0.17	21.330	20.810	353,803	745,322,500	771,478	18,854	24	16
F_PETKM1023	31.10.2023	21.680	21.840	-0.73 %	-0.16	21.870	21.430	2,839	6,148,783	14,991	-412	56	16
F_PGSUS0923	29.09.2023	902.720	917.140	-1.57 %	-14.42	927.300	888.500	5,075	458,814,598	6,443	629	24	17
F_PGSUS1023	31.10.2023	926.720	936.780	-1.07 %	-10.06	949.950	915.000	138	12,811,105	200	17	56	17
F_SAHOL0923	29.09.2023	62.980	62.330	1.04 %	0.65	63.400	61.600	57,147	356,281,441	246,151	-2,700	24	15
F_SAHOL1023	31.10.2023	64.690	64.170	0.81 %	0.52	64.950	63.310	993	6,353,750	1,804	84	56	15
F_SASA0923	29.09.2023	54.420	53.280	2.14 %	1.14	55.360	52.920	61,626	334,396,347	72,256	4,607	24	19
F_SASA1023	31.10.2023	55.880	54.660	2.23 %	1.22	58.200	54.400	965	5,394,805	1,767	109	56	19
F_SISE0923	29.09.2023	55.230	53.270	3.68 %	1.96	55.300	52.980	186,123	1,011,686,265	199,029	-6,165	24	17
F_SISE1023	31.10.2023	56.610	54.730	3.44 %	1.88	56.740	54.480	7,212	40,297,086	17,874	-2,027	56	17
F_SKBNK0923	29.09.2023	4.560	4.420	3.17 %	0.14	4.620	4.380	657,913	295,174,927	809,219	155,415	24	19
F_SKBNK1023	31.10.2023	4.660	4.530	2.87 %	0.13	4.710	4.500	2,808	1,288,687	5,627	-359	56	19
F_SOKM0923	29.09.2023	62.900	63.670	-1.21 %	-0.77	63.600	62.110	10,373	65,083,375	26,511	-434	24	17
F_SOKM1023	31.10.2023	64.370	65.020	-1.00 %	-0.65	65.360	64.100	503	3,246,374	1,025	86	56	17
F_TAVHL0923	29.09.2023	127.260	127.100	0.13 %	0.16	128.000	124.550	13,613	171,285,744	35,220	689	24	17
F_TAVHL1023	31.10.2023	130.460	130.580	-0.09 %	-0.12	130.680	128.710	287	3,715,383	788	84	56	17
F_TCELL0923	29.09.2023	60.530	59.890	1.07 %	0.64	60.840	59.000	79,363	473,432,161	139,142	547	24	16
F_TCELL1023	31.10.2023	62.020	61.450	0.93 %	0.57	62.270	60.500	1,864	11,472,794	7,127	1,095	56	16
F_THYAO0923	29.09.2023	258.500	258.950	-0.17 %	-0.45	260.230	254.720	40,724	1,046,644,632	77,916	1,121	24	16
F_THYAO1023	31.10.2023	265.770	266.060	-0.11 %	-0.29	267.300	262.070	1,765	46,659,447	5,085	54	56	16
F_TKFEN0923	29.09.2023	48.900	47.880	2.13 %	1.02	48.950	47.040	32,069	153,094,374	108,835	878	24	16
F_TKFEN1023	31.10.2023	50.210	49.310	1.83 %	0.90	50.350	48.420	475	2,327,145	6,391	81	56	16
F_TOASO0923	29.09.2023	276.440	277.620	-0.43 %	-1.18	279.400	270.310	8,985	246,013,911	22,112	1,358	24	15
F_TOASO1023	31.10.2023	280.660	284.980	-1.52 %	-4.32	287.000	279.000	159	4,467,156	1,590	-3	56	15
F_TSKB0923	29.09.2023	7.690	7.540	1.99 %	0.15	7.760	7.460	226,019	172,623,137	249,161	-1,223	24	20
F_TSKB1023	31.10.2023	7.840	7.730	1.42 %	0.11	7.930	7.660	1,008	788,878	1,487	-176	56	20
F_TTKOM0923	29.09.2023	26.340	26.700	-1.35 %	-0.36	26.870	26.150	143,512	380,146,922	255,104	-22,851	24	19
F_TTKOM1023	31.10.2023	27.020	27.460	-1.60 %	-0.44	27.600	26.680	13,370	36,066,883	7,979	-3,579	56	19
F_TUPRS0923	29.09.2023	142.620	140.800	1.29 %	1.82	143.500	137.860	39,128	545,571,277	47,555	-407	24	16
F_TUPRS1023	31.10.2023	146.390	144.730	1.15 %	1.66	147.130	141.740	1,099	15,784,554	2,173	16	56	16
F_VAKBN0923	29.09.2023	15.580	14.710	5.91 %	0.87	15.870	14.720	469,783	718,195,486	325,194	15,901	24	19
F_VAKBN1023	31.10.2023	15.960	15.040	6.12 %	0.92	16.240	15.180	3,487	5,537,681	7,187	907	56	19
F_VESTL0923	29.09.2023	68.410	69.040	-0.91 %	-0.63	69.050	66.990	27,748	187,823,488	77,687	-644	24	16
F_VESTL1023	31.10.2023	70.210	70.240	-0.04 %	-0.03	70.630	69.010	963	6,703,015	3,056	276	56	16
F_YKBNK0923	29.09.2023	17.540	17.160	2.21 %	0.38	17.580	16.850	1,019,846	1,765,646,242	1,057,262	-105,096	24	18
F_YKBNK1023	31.10.2023	17.990	17.560	2.45 %	0.43	18.030	17.290	3,180	5,650,355	19,204	356	56	18

*Takasbank pozisyon limitlerine ulaşmak için [tıklayınız.](#)

**Gedik Yatırım Menkul Değerler A.Ş. - Yatırım Danışmanlığı Birimi**

Ünvan : Gedik Yatırım Menkul Değerler A.Ş.

Adres : Altayçeşme Mah. Çamlı Sok. Ofis Park Maltepe No:21/4 Kat:10-11-12 Maltepe/İstanbul

Tel : (0216) 453 0053

E-Posta : vadeli@gedik.com

***Gedik Yatırım VİOP Bülteni, Genel Yatırım Tavsiyesi Kapsamında Yatırım Danışmanlığı Birimi Tarafından Hazırlanmaktadır.**

YASAL UYARI

Burada yer alan bilgiler Gedik Yatırım tarafından bilgilendirme amacıyla hazırlanmıştır. Yatırım sinyal, bilgi, yorum ve tavsiyeleri yatırım danışmanlığı kapsamında değildir. Yatırım danışmanlığı hizmeti; aracı kurumlar, portföy yönetim şirketleri, mevduat kabul etmeyen bankalar ile müşteri arasında imzalanacak yatırım danışmanlığı sözleşmesi çerçevesinde sunulmaktadır. Burada yer alan sinyal, yorum ve tavsiyeler, herhangi bir yatırım aracının alım satım önerisi ya da getiri vaadi olarak yorumlanmamalıdır. Bu görüşler mali durumunuz ile risk ve getiri tercihlerinize uygun olmayabilir ve sadece burada yer alan bilgilere ve sinyallere dayanarak yatırım kararı verilmesi beklentilerinize uygun sonuçlar doğurmayabilir. Burada yer alan sinyaller, fiyatlar, veriler ve bilgilerin tam ve doğru olduğu garanti edilemez; içerik, haber verilmeksizin değiştirilebilir. Tüm sinyal ve veriler, Gedik Yatırım tarafından güvenilir olduğuna inanılan kaynaklardan alınmıştır. Bu sinyal ve kaynakların kullanılması nedeni ile ortaya çıkabilecek hatalardan ve zararlardan Gedik Yatırım sorumlu değildir.

Genel Müdürlük

Altayçeşme Mah. Çamlı Sok. Ofis Park Maltepe No:21/4 Kat:10-11-12 Maltepe/İstanbul/Türkiye Tel: (0216) 453 00 00 (pbx) Faks: (0216) 377 11 36

Adana-Seyhan

Çınarlı Mah. Ziyapaşa Bulvarı No: 78 Güneş Ziyapaşa İş Merkezi Kat :5 No :504 Seyhan/ADANA Tel: (0322) 355 03 50 (pbx) Faks: (0322) 290 35 18

Ankara - Kızılay

Mustafa Kemal Mah. 2157 Sk. Dış Kapı No : 2 İç Kapı No : 11 Çankaya/ ANKARA Tel: (0312) 232 09 49 (pbx) Faks: (0312) 232 09 49

Aydın

Hasanefendi-Ramazan Paşa Mah. İstiklal Cad. Dış Kapı No : 23 İç Kapı No : 1 Efeler/AYDIN Tel: (0256) 999 17 87 (pbx) Faks:

Aydın - Nazilli

Altıntaş Mah. İstasyon Bulvarı No:19 Kat:4 Daire:12 Nazilli / AYDIN Tel: (0256) 314 15 98 (pbx) Faks: (0256) 315 88 52

Balıkesir

Eski Kuyumcular Mah. Anafartalar Cad. Acarlar İş Merkezi Dış Kapı No : 23 İç Kapı No : 1 Karesi - BALIKESİR Tel: (0266) 999 12 40 (pbx) Faks:

Bodrum

Taşyaka Mah. Ölüdeniz (TSY) Cad. No : 21 İç Kapı No : 3 Fethiye / Muğla Tel: (0252) 316 32 70 (pbx) Faks: (0252) 316 92 70

Bursa - Nilüfer

Oduluk Mah. Liman Cad. No:7 Nilüfer / BURSA Tel: (0224) 275 35 50 (pbx) Faks: (0224) 451 79 66

Çorlu

Zafer Mah. Cumhuriyet Bulvarı Dış Kapı No:9T1 İç Kapı No:114 Çorlu TEKİRDAĞ Tel: (0282) 888 96 20 (pbx) Faks:

Denizli - Merkez

Saraylar Mah. İkinci Ticari Yol Sok.No:24 Kat:4 D:8 DENİZLİ Tel: (0258) 263 80 15 (pbx) Faks: (0258) 241 91 01

Elazığ - Merkez

Cumhuriyet Mah. Beyzade Efendi Bulvarı Temizer Apt. NO:1/3 A Blok Merkez / Elazığ Tel: (0424) 234 57 40 (pbx) Faks:

Etiler Private

Etiler Mah. Yıldız Çiçeği Sok. No:11 Beşiktaş/İstanbul Tel: (0212) 999 50 11 (pbx) Faks:

İstanbul - Ataşehir

Barbaros Mah. İhlamur Bulvarı Sarkaç Sok. Ağaoglu My Prestige No:1 D: 12-13 Ataşehir/İSTANBUL Tel: (0216) 560 37 00 (pbx) Faks: (0216) 688 67 86

İstanbul - Kapalıçarşı

Kürkçüler Sk. No: 25 Eminönü/Kapalıçarşı/İSTANBUL Tel: (0212) 513 40 01 (pbx) Faks: (0212) 527 16 86

İstanbul - Şişli

Esentepe Mah. Büyükdere Cad. Dış Kapı N201 Loft Residence İç Kapı N 50 Şişli / İSTANBUL Tel: (0212) 385 42 00 (pbx) Faks: (0212) 283 92 80

İstanbul - Ümraniye

İnkılap Mah. Küçüksu Cad. Çeşminaz Sok. NO:2/7 Kat:3 Ümraniye Tel: (0216) 461 33 90 (pbx) Faks: (0216) 328 10 32

Karabük - Merkez

Bayır Mah. Menderes Cad. Çebioğlu Twin Towers B Blok Dış Kapı No :2 İç Kapı No : 107 Merkez / Karabük Tel: (0370) 502 15 90 (pbx) Faks: (0370) 502 15 93

Kocaeli - Gebze

Hacı Halil Mah. Hükümet Cad. No: 95 Gebze/KOCAELİ Tel: (0262) 642 34 00 (pbx) Faks: (0262) 641 82 01

Konya - Selçuklu

Beyazıt Mahallesi, Hüsnü Aşk Sok. Bezirci İş Merkezi Kat:4 D:403 Selçuklu / KONYA Tel: (0332) 238 59 60 (pbx) Faks: (0332) 238 59 75

Manisa - Merkez

Anafartalar Mah. Mustafa Kemal Paşa Cad. Kamil Menteş Apt. No: 34/1 MANİSA Tel: (0236) 239 42 98 (pbx) Faks: (0236) 239 43 02

Muğla - Fethiye

Babataşı Mah. 774. Sok. No.2 Fethiye / Muğla Tel: (0252) 612 07 60 (pbx) Faks: (0252) 612 36 46

Sakarya - Adapazarı

Tiğcılar Mah. Yenicami Sok. Dış Kapı No:5 İç Kapı No: 201 Adapazarı- Sakarya Tel: (0264) 279 83 89 (pbx) Faks: (0264) 281 03 88

Trabzon - Ortahisar

Kemerkaya Mah. K.Maraş Cad. Ticaret Mektep Sk. Ustaömeroğlu İş Merkezi No: 9/9 Ortahisar/TRABZON Tel: (0462) 326 09 97 (pbx) Faks: (0462) 326 38 67

Yeşilyurt Private Şube

Yeşilyurt Mah. Sipahioğlu Cad. No : 14 İç Kapı No : 5 Bakırköy / İSTANBUL Tel: (0000) 000 00 00 (pbx) Faks:

Alanya

Şekerhane Mah. Atatürk Cad.(Hancı Pastanesi Üstü) Balta İş Hanı 1100 Sok. Dış Kapı No : 9 İç Kapı No : 206 Alanya - Antalya Tel: (0242) 519 23 17 (pbx) Faks: (0242) 513 93 81

Ankara - Çankaya

Simon Bolivar Cad. No: 8/6 Çankaya/ANKARA Tel: (0312) 438 27 00 (pbx) Faks: (0312) 438 27 47

Antalya

Elmalı Mah. Cumhuriyet Cad. Dış Kapı No : 40 Gültekin İşhanı Kat: 3 İç Kapı No : 301 Muratpaşa / ANTALYA Tel: (0242) 248 35 20 (pbx) Faks: (0242) 244 29 10

Aydın - Kuşadası

Türkmen mah. Atatürk Bulvarı Belvü Sitesi C Blok Kat 2 Daire 3 Kuşadası /AYDIN Tel: (0256) 618 44 77 (pbx) Faks: (0256) 618 44 91

Bağdat Caddesi Private

Caddebostan Mah. Kantarcı Rıza Sk. Dış Kapı No:1 K:4 İç Kapı No:8 Kadıköy / İSTANBUL Tel: (0216) 453 01 05 (pbx) Faks: (0216) 411 23 54

Bandırma

Dere Mah. Ordu Cad. Kapı No:3 İç Kapı No:2 Bandırma/ BALIKESİR Tel: (0226) 999 10 75 (pbx) Faks:

Bursa

İhsaniye Mah. İknur Sok. Dış Kapı No: 1D İç Kapı No: 8 Nilüfer/Bursa Tel: (0224) 220 51 50 (pbx) Faks: (0224) 220 50 99

Çanakkale

Kemalpaşa Mah. Şair Ece Ayhan Meydanı Dış Kapı No: 22 Kat: 2 İç Kapı No:2 Merkez / ÇANAKKALE Tel: (0286) 999 17 02 (pbx) Faks:

Çorum - Merkez

Yavruturna Mah. 1. Maliye Sok. No: 1 Kat: 4 D: 22 Çorum Tel: (0364) 211 11 45 (pbx) Faks: (0364) 201 05 63

Edirne - Merkez

İstasyon Mah. Hakim Çağlar Işık Cad. Dış Kapı No : 1 İç Kapı No : 30 Merkez / Edirne Tel: (0284) 212 45 61 (pbx) Faks: (0284) 213 37 78

Eskişehir - Merkez

Akarbaşı Mah. Atatürk Bulvarı No : 77 A Odunpazarı / ESKİŞEHİR Tel: (0222) 230 09 08 (pbx) Faks: (0222) 220 37 02

Gaziantep

İncil Pınar Mah. Nail Bilen Cad. Uğur Plaza Sitesi Uğur Plaza Blok No: 5 İç Kapı No: 35 Şehitkamil / Gaziantep Tel: (0342) 909 01 54 (pbx) Faks:

İstanbul - Bakırköy

Cevizlik Mah. Muhasebeci Sok. Neşe Han No: 1 Kat:3 Bakırköy/İSTANBUL Tel: (0212) 660 85 25 (pbx) Faks: (0212) 570 03 03

İstanbul - Maltepe

Bağlarbaşı Mah. Bağdat Caddesi. Gedik İş Merkezi A Blok No: 414 Kat: 2 Daire: 22 İSTANBUL Tel: (0216) 399 00 42 (pbx) Faks: (0216) 399 18 17

İstanbul - Tophane

Necatibey Cad. Alipaşa Degirmen Sok. No: 24 34425 Tophane/Karaköy/ İSTANBUL Tel: (0212) 251 60 06 (pbx) Faks: (0212) 293 49 03

İzmir

Akdeniz Mah. Akdeniz Cad. Dış Kapı No : 1 İç Kapı No : 303 Konak / İZMİR Tel: (0232) 465 10 20 (pbx) Faks: (0232) 464 66 22

Kayseri

Hunat Mah. Postalar Geçidi Sok. Ak Plaza Dış Kapı No :1 İç Kapı No : 206 Melikgazi - Kayseri Tel: (0352) 222 78 26 (pbx) Faks: (0352) 221 48 27

Kocaeli - İzmit Şubesi

Körfez Mahallesi Ankara Karayolu Cad. Dış Kapı No : 123/ 2 İç Kapı No : 9 İzmit / Kocaeli Tel: (0262) 999 18 14 (pbx) Faks: (0216) 377 11 36

Malatya - Battalgazi

Büyük Hüseyin Bey Mah. Atatürk Cad. Anadolu İş Merkezi K: 3 No: 23 D: 9-10-11 Battalgazi / MALATYA Tel: (0422) 325 62 67 (pbx) Faks: (0422) 322 23 72

Mersin - Akdeniz

Mahmudiye Mah. Atatürk Cad. Adil Kanun İş Hanı Kat: 2 Akdeniz / MERSİN Tel: (0324) 238 18 18 (pbx) Faks: (0324) 231 22 52

Ordu - Altınordu

Düz Mah. Yıldırım Cad. Dış Kapı No : 4 İç Kapı No : 503 Altınordu / ORDU Tel: (0452) 222 07 49 (pbx) Faks: (0452) 220 07 50

Samsun - İlkadım

Hançerli Mah. Dervişzade Sok. Albayrak İş Merkezi No :5 Kat:6 İç Kapı No :5 İlkadım /Samsun Tel: (0362) 431 63 43 (pbx) Faks: (0362) 431 33 89

Uşak - Merkez

İsmetpaşa Cad. No: 45 K: 2 Mavi Plaza UŞAK Tel: (0276) 227 27 44 (pbx) Faks: (0276) 227 27 37

Zonguldak - Ereğli

Müftü Mahallesi Süheyla Erel Sokak. No:2/1 Ay City İş Merkezi 7. Kat Ofis No:85 Karadeniz Ereğli / ZONGULDAK Tel: (0372) 329 10 00 (pbx) Faks: (0372) 316 66 30