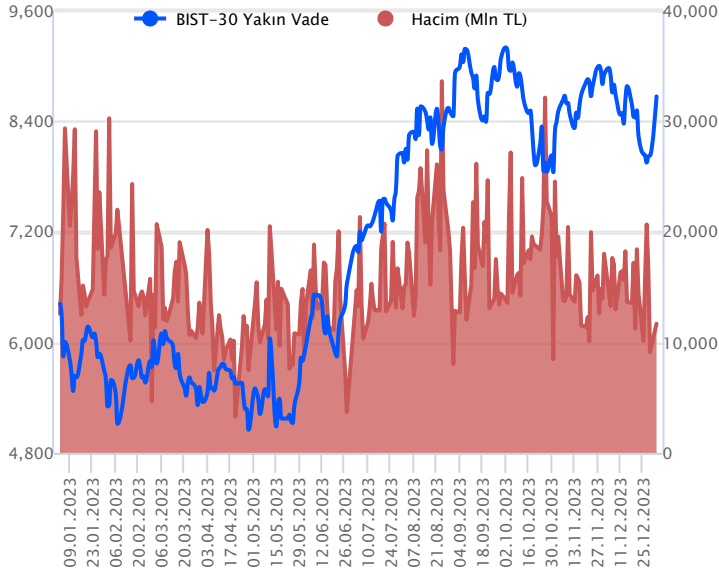


| Sözleşme Kodu | Vade Ayı | Uzlaşma Fiyatı | Önceki Uzlaşma Fiyatı | Değişim | Değişim Puan | Gün İçi Yüksek | Gün İçi Düşük | İşlem Miktarı | İşlem Hacim | Açık Pozisyon | Açık Pozisyon Değişimi | Vadeye Kalan Gün Sayısı | Takasbank Başlangıç Teminatı % |
|---------------------------|------------|----------------|-----------------------|---------|--------------|----------------|---------------|---------------|-------------------|---------------|------------------------|-------------------------|--------------------------------|
| ENDEKS KONTRATLARI | | | | | | | | | | | | | |
| F_XU0300224 | 29.02.2024 | 8,668.25 | 8,523.25 | 1.70 % | 145.00 | 8,698.50 | 8,540.25 | 135,177.00 | 11,678,649,815.00 | 203,230.00 | 13,521.00 | 58 | 15 |
| F_XU0300424 | 30.04.2024 | 9,073.00 | 8,948.25 | 1.39 % | 124.75 | 9,094.75 | 8,942.50 | 932.00 | 84,311,735.00 | 1,121.00 | -91.00 | 119 | 15 |

BIST 30 Yakın Vadeli Kontratı



Yeni yılın ilk gününe alımlarla başlayan Şubat vadeli sözleşme, seans boyu güçlü görünümünü korudu. 8.540,25 ile 8.698 seviyeleri arasında hareket eden sözleşme %1,70 yükselişle 8.668,25 uzlaşma fiyatından kapanış gerçekleştirdi. Akşam seansında yatay seyir izleyerek uzlaşma fiyatında 8.668 puandan günü tamamladı. Geçen hafta ortasından itibaren dip çalışmasını izlediğimiz sözleşmede göstergelerin satım bölgelerinden toparlanma eğilimine girmesini olumlu olarak değerlendiriyoruz. Piyasalar 10:00 da açıklanacak aralık enflasyon verisini takip edecek. Yurtdışı tarafında, ABD borsaları karışık kapatırken bu sabah vadelliler hafif satıcı seyrizliyor. Asya piyasalarında kırmızı ekranlar hakim. Bu görünüm altında Avrupa borsalarında hafif satıcı açılması bekleniyor. Şubat vadeli sözleşmenin güne yatay bir başlangıç yapmasını bekliyoruz.

Kısa vadede 8.500 üstünde yükseliş eğiliminin korunmasını beklediğimiz Şubat vadeli sözleşmede, gün içi 8.725-8.760 ve 8.850 dirençlerini takip edeceğiz. 8.850 bölgesine doğru olası yükseliş sonrası kar satışları görülebilir. 8.600 seviyesi geri çekilmelerde ilk destek olup altında kalıcı olması durumunda 8,550 ve 8,500 ana desteği ön plana çıkabilir.

| Endeks - 30 Yakın Vade Aracı Kurum Dağılımı Günlük Değişim | | | | | |
|--|---------|---------|--------------------|---------|---------|
| Long | | | Short | | |
| Kurum | Net Lot | Pay (%) | Kurum | Net Lot | Pay (%) |
| Teb Yatırım | 5.046 | 26 | İş Yatırım | 5.753 | 30 |
| Bank of America | 4.429 | 23 | Yapı Kredi Yatırım | 5.091 | 26 |
| Meksa Yatırım | 2.111 | 11 | İnfo Yatırım | 1.472 | 8 |
| Tacirler Yatırım | 2.077 | 11 | Osmanlı Yatırım | 963 | 5 |
| A1 Capital Menkul | 1.153 | 6 | Ünlü Menkul | 874 | 5 |
| Diğer | 4.509 | 23 | Diğer | 5.171 | 27 |
| İlk 5 Kurum Alım Ağırlıklı | | | | | |

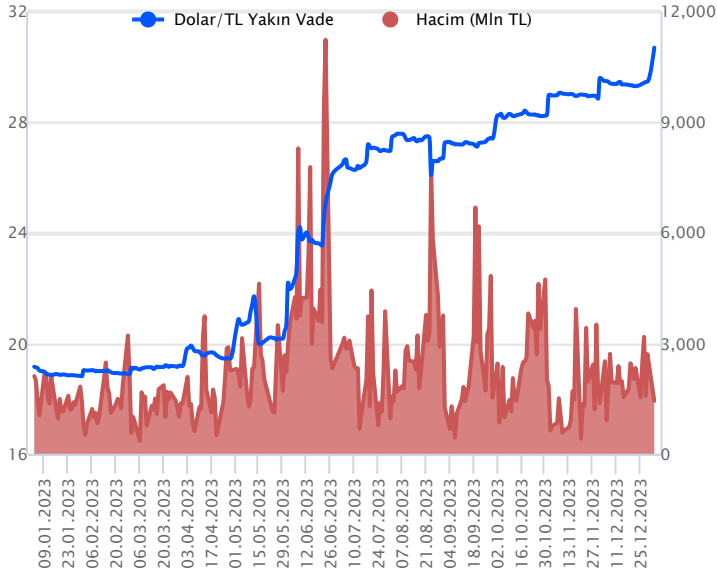
| Endeks - 30 Yakın Vade Aracı Kurum Dağılımı Tüm Vade | | | | | |
|--|---------|---------|-----------------|---------|---------|
| Long | | | Short | | |
| Kurum | Net Lot | Pay (%) | Kurum | Net Lot | Pay (%) |
| Teb Yatırım | 50.651 | 54 | Bank of America | 28.029 | 30 |
| Yapı Kredi Yatırım | 13.520 | 14 | HSBC Yatırım | 22.762 | 24 |
| İnfo Yatırım | 6.841 | 7 | İş Yatırım | 19.854 | 21 |
| Halk Yatırım | 5.407 | 6 | Meksa Yatırım | 6.793 | 7 |
| Tacirler Yatırım | 3.903 | 4 | Ak Yatırım | 6.631 | 7 |
| Diğer | 14.214 | 15 | Diğer | 10.436 | 11 |
| İlk 5 Kurum Satım Ağırlıklı | | | | | |



| Fiyat (%) | Açık Pozisyon (%) | Yorum |
|-----------|-------------------|---|
| Artış | Artış | Yükselişin devamlılığı için sinyal olarak kabul edilebilir. |
| Artış | Azalış | Yükselişin desteklenmediğini gösterir. |
| Azalış | Artış | Düşüşlerin devamlılığı için sinyal olarak kabul edilebilir. |
| Azalış | Azalış | Düşüşlerin desteklenmediğini gösterir. |

| Sözleşme Kodu | Vade Ayı | Uzlaşma Fiyatı | Önceki Uzlaşma Fiyatı | Değişim | Değişim Puan | Gün İçi Yüksek | Gün İçi Düşük | İşlem Miktarı | İşlem Hacim | Açık Pozisyon | Açık Pozisyon Değişimi | Vadeye Kalan Gün Sayısı | Takasbank Başlangıç Teminatı % |
|--------------------------|------------|----------------|-----------------------|---------|--------------|----------------|---------------|---------------|---------------|---------------|------------------------|-------------------------|--------------------------------|
| DÖVİZ KONTRATLARI | | | | | | | | | | | | | |
| F_EURTRY0124 | 31.01.2024 | 33.7021 | 33.8242 | -0.36 % | -0.12 | 33.8767 | 33.6360 | 2,561 | 86,271,408 | 13,147 | 555 | 29 | 14 |
| F_EURTRY0224 | 29.02.2024 | 34.6850 | 34.7350 | -0.14 % | -0.05 | 34.9000 | 34.6740 | 209 | 7,280,775 | 1,443 | 103 | 58 | 14 |
| F_EURUSD0124 | 31.01.2024 | 1.0982 | 1.1094 | -1.01 % | -0.01 | 1.1062 | 1.0968 | 10,059 | 325,940,333 | 9,968 | -533 | 29 | 4 |
| F_EURUSD0224 | 29.02.2024 | 1.0988 | 1.1094 | -0.96 % | -0.01 | 1.1075 | 1.0973 | 439 | 14,231,044 | 596 | 211 | 58 | 4 |
| F_USDTRY0124 | 31.01.2024 | 30.6901 | 30.4962 | 0.64 % | 0.19 | 30.7049 | 30.5269 | 46,870 | 1,435,888,447 | 963,141 | 13,333 | 29 | 14 |
| F_USDTRY0224 | 29.02.2024 | 31.5858 | 31.3750 | 0.67 % | 0.21 | 31.5920 | 31.4000 | 14,096 | 444,555,658 | 304,895 | 1,010 | 58 | 14 |

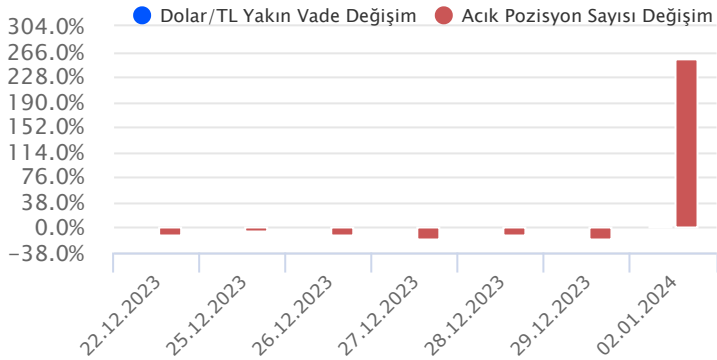
Dolar/TL Yakın Vadeli Kontratı



Ocak vadeli Dolar/TL sözleşmesi dün 30,5269 ile 30,7049 seviyeleri arasında dalgalanarak günü yüzde 0,64'lük yükselişle 30,6901 uzlaşma fiyatından tamamladı. İstanbul Sanayi Odası Türkiye İmalat PMI Endeksi aralıkta 47,4 olarak son altı ayda 50 eşik değerinin altında açıklanarak daralmaya işaret etti. Ticaret Bakanlığı'nın öncü verilerine göre aralıkta dış ticaret açığı 6,1 milyar dolar olarak kaydedilirken, 2023 yılı tamamında dış ticaret açığı ise 106 milyar dolar olarak gerçekleşti. ABD tarafında nihai imalat PMI verisi beklentilerin altında 47,9 seviyesinde açıklanarak 50 eşik değerinin altında daralmaya işaret etti. Açıklanan verilerin fiyatlamalara etkisi sınırlı kaldı. Kurda yeni yılda kademeli yükseliş eğilimi devam etti. Bugün yurt içerisinde enflasyon verileri, ABD tarafında ise FOMC toplantı tutanakları, ISM imalat PMI ve JOLTS açık iş sayısı verileri takip edilecek. Dolar/TL spot kuru, bu sabah saat 08:00 itibariyle 29,76'lı seviyelerde bulunuyor. Dolar endeksi ise 102,10 civarında seyrediyor. ABD 10 yıllık tahvil faizi ise yüzde 3,93 civarında hareket ediyor.

| Dolar/TL Yakın Vade Aracı Kurum Dağılımı Günlük Değişim | | | | | |
|---|---------|---------|--------------------|---------|---------|
| Long | | | Short | | |
| Kurum | Net Lot | Pay (%) | Kurum | Net Lot | Pay (%) |
| Garanti BBVA | 11.065 | 43 | Akbank | 9.400 | 37 |
| İş Yatırım | 8.338 | 33 | Fibabank | 5.056 | 20 |
| Yapı Kredi Yatırım | 2.012 | 8 | Bank of America | 4.391 | 17 |
| Garanti Bankası | 1.500 | 6 | QNB Finans Yatırım | 3.597 | 14 |
| İnfo Yatırım | 1.073 | 4 | Deutsche Bank | 1.000 | 4 |
| Diğer | 1.616 | 6 | Diğer | 2.150 | 8 |
| İlk 5 Kurum Alım Ağırlıklı | | | | | |

| Dolar/TL Yakın Vade Aracı Kurum Dağılımı Tüm Vade | | | | | |
|---|---------|---------|-----------------|---------|---------|
| Long | | | Short | | |
| Kurum | Net Lot | Pay (%) | Kurum | Net Lot | Pay (%) |
| Ak Yatırım | 347.102 | 41 | Akbank | 365.025 | 43 |
| Garanti BBVA | 186.759 | 22 | Finansbank | 163.040 | 19 |
| Deniz Yatırım | 144.352 | 17 | Bank of America | 73.184 | 9 |
| Yapı ve Kredi | 29.399 | 4 | İş Yatırım | 70.240 | 8 |
| Alternatif Yatırım | 23.258 | 3 | Garanti Bankası | 29.500 | 6 |
| Diğer | 109.861 | 13 | Diğer | 120.935 | 14 |
| İlk 5 Kurum Alım Ağırlıklı | | | | | |

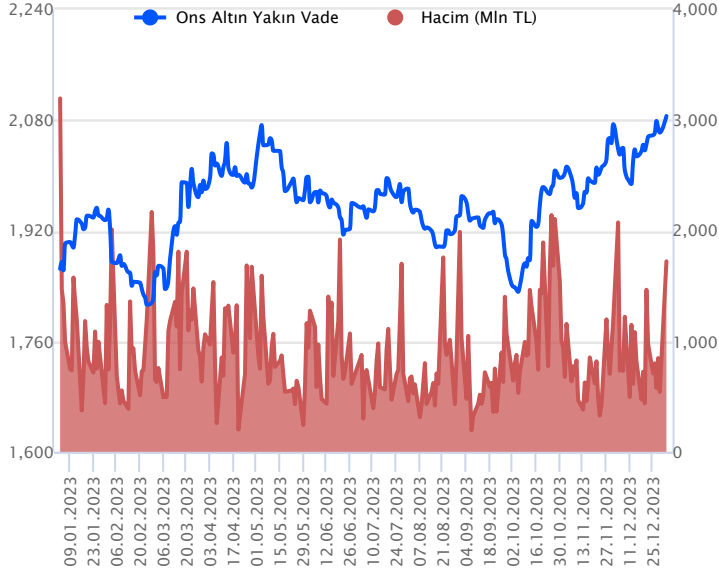


Fiyat (%) Açık Pozisyon (%) Yorum

| | | |
|--------|--------|---|
| Artış | Artış | Yükselişin devamlılığı için sinyal olarak kabul edilebilir. |
| Artış | Azalış | Yükselişin desteklenmediğini gösterir. |
| Azalış | Artış | Düşüşlerin devamlılığı için sinyal olarak kabul edilebilir. |
| Azalış | Azalış | Düşüşlerin desteklenmediğini gösterir. |

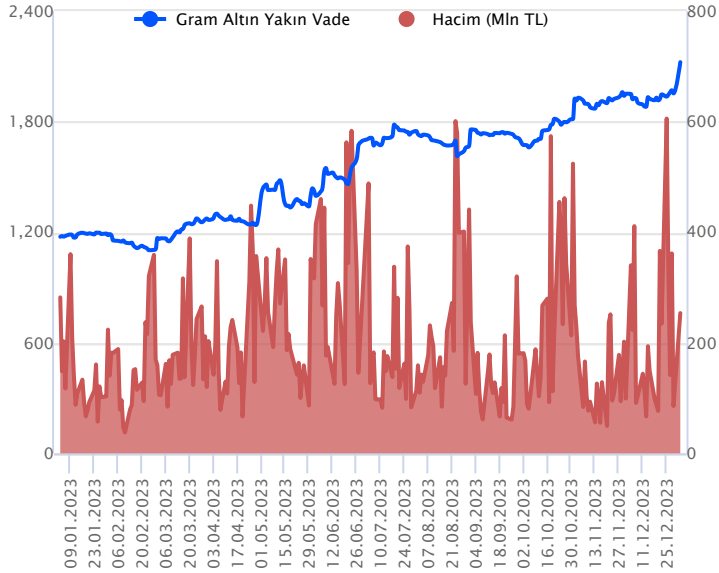
| Sözleşme Kodu | Vade Ayı | Uzlaşma Fiyatı | Önceki Uzlaşma Fiyatı | Değişim | Değişim Puanı | Gün İçi Yüksek | Gün İçi Düşük | İşlem Miktarı | İşlem Hacim | Açık Pozisyon | Açık Pozisyon Değişimi | Vadeye Kalan Gün Sayısı | Takasbank Başlangıç Teminatı % |
|--------------------------|------------|----------------|-----------------------|---------|---------------|----------------|---------------|---------------|---------------|---------------|------------------------|-------------------------|--------------------------------|
| ALTIN KONTRATLARI | | | | | | | | | | | | | |
| F_XAUTRYM0224 | 29.02.2024 | 2,122.350 | 2,108.800 | 0.64 % | 13.55 | 2,134.000 | 2,116.500 | 119,406 | 253,678,872 | 926,510 | 40,805 | 58 | 14 |
| F_XAUTRYM0424 | 30.04.2024 | 2,287.510 | 2,265.830 | 0.96 % | 21.68 | 2,296.400 | 2,275.000 | 19,668 | 44,964,970 | 66,797 | 4,727 | 119 | 14 |
| F_XAUUSD0224 | 29.02.2024 | 2,091.750 | 2,086.400 | 0.26 % | 5.35 | 2,103.000 | 2,083.500 | 27,941 | 1,722,687,766 | 41,136 | 7,759 | 58 | 8 |
| F_XAUUSD0424 | 30.04.2024 | 2,113.150 | 2,108.150 | 0.24 % | 5.00 | 2,120.400 | 2,105.000 | 2,755 | 171,481,414 | 1,660 | 625 | 119 | 8 |

ONS ALTIN Yakın Vadeli Kontratı



Şubat vadeli ons altın sözleşmesi dün 2083,50-2103,00\$ arasında seyrederek, günü yüzde 0,26 yükselişle 2091,75\$ uzlaşma fiyatından kapattı. Spot piyasada saat 08:20 itibariyle ons altın 2064\$ seviyesinde izleniyor. Sözleşme için mevcut stratejimizi bugün içinde sürdürüyoruz. Sözleşmede 2082-2095\$ arasını nötr olarak değerlendirmeye devam ediyoruz. Yukarıda 2095\$ direnç noktası olarak izleniyor. Bu direncin üzerinde kapanışlarda 2074\$ stop seviyesi olmak koşuluyla 2136\$ seviyesi takip edilebilir. Geri çekilmelerde ise 2082\$ destek noktası olarak takip görülmektedir. Bu desteğin altında kapanışlarda 2102\$ stop seviyesi belirlenerek 2040\$ seviyesi değerlendirilebilir. Bugün için ABD'de aralık ayına dair ISM imalat PMI ile aralık ayı JOLTS açık iş sayısı verilerinin açıklanması bekleniyor. Aralık ayında yapılan Fed toplantısının tutanakları da bugün yayınlanacak. Küresel piyasalarda, Fed'in faiz indirimine yönelik beklentiler gücünü korumaya devam ediyor. Bugünkü veriler ve Fed toplantısının tutanakları, piyasalar üzerinde etkisi hissedilebilir. Sözleşmede olası oynaklığa karşı yatırımcıların aktif bir kar al/zarar durdur seviyesi belirleyerek hareket etmeleri daha sağlıklı olabilir.

GRAM ALTIN Yakın Vadeli Kontratı

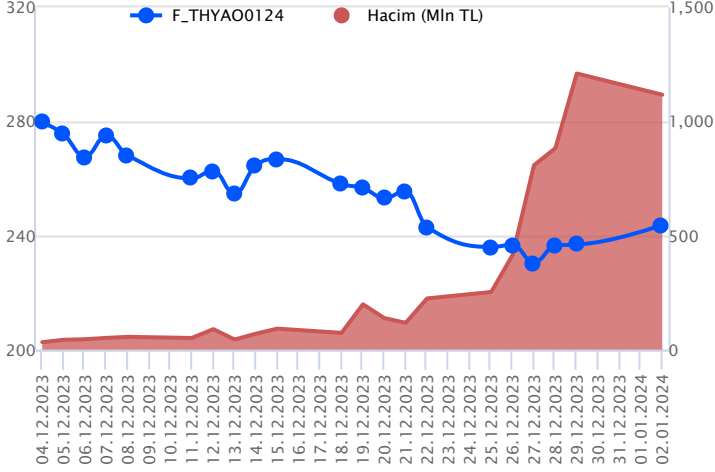


Şubat vadeli gram altın sözleşmesi dün 2116,50-2134,00 TL arasında dalgalanarak, günü yüzde 0,64 yükselişle 2122,35 TL uzlaşma fiyatından tamamladı. Spot piyasada saat 08:20 itibariyle gram altın 1976 TL, ons altın 2064\$ ve Dolar/TL kuru 29,77'li seviyelerde işlem görüyor. Bugünün veri takvimine baktığımızda; Türkiye'de aralık ayı enflasyon verisi açıklanacak. Kasım ayı verisi aylık bazda yüzde 3,28 ve yıllık bazda yüzde 61,98 seviyesinde gerçekleşmişti. Açıklanacak enflasyon verisi kaynaklı, yurt içi piyasalarda bir hareketlenme beklenmiyor. Yurt dışında bugün için aralık ayı ISM imalat PMI verisi takip edilecek. Veri en son 46,70 seviyesinde gerçekleşirken, bugünkü veri için piyasanın beklentisi 47,10 seviyesinde bulunuyor. Fed'in 2023 yılı son toplantısı aralık ayında gerçekleşmişti. Toplantıda yayınlanan ekonomik projeksiyonlar sonrasında 2024 yılı faiz indirim beklentileri daha da güçlendi. Ancak Fed üyeleri hala bu duruma erken bakıyor. Bugünde aralık ayı Fed toplantısının tutanakları yayınlanacak. Toplantının satır aralarını görmek için önemli olacaktır. Sözleşmede olası oynaklığa karşı yatırımcıların aktif bir kar al/zarar durdur seviyesi belirleyerek hareket etmeleri daha sağlıklı olabilir.

| Sözleşme | Vade Ayı | Son Uzlaşma | Önceki Uzlaşma | Değişim % | Günün Düşüğü | Günün Yükselişi | İşlem Adedi | İşlem Hacmi |
|---|------------|-------------|----------------|-----------|--------------|-----------------|-------------|---------------|
| PAY VADELİ SÖZLEŞMELERİNDE EN FAZLA İŞLEM GÖRENLER | | | | | | | | |
| F_THYAO0124 | 31.01.2024 | 243.510 | 236.410 | 3,0 % | 238.000 | 245.140 | 45,958 | 1,117,046,545 |
| F_AKBNK0124 | 31.01.2024 | 37.740 | 37.810 | -0,2 % | 37.370 | 38.430 | 285,875 | 1,083,918,240 |
| F_ISCTR0124 | 31.01.2024 | 24.230 | 24.110 | 0,5 % | 23.880 | 24.660 | 362,498 | 878,881,986 |

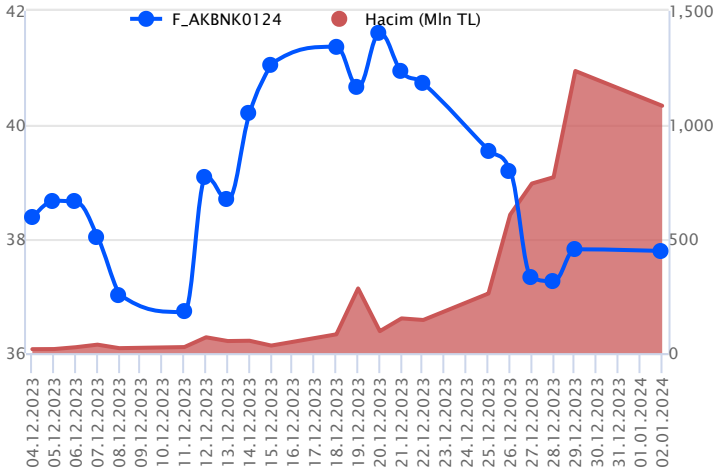
Pay vadeli sözleşmeleri, düşük teminatlarla yüksek tutarlı pozisyonlar almayı mümkün kılar. Pay vadeli sözleşmeleri ile ilgili daha detaylı bilgi almak için Gedik Yatırım VİOP Departmanı ile iletişime geçebilirsiniz.

F_THYAO0124 Vadeli Kontrati



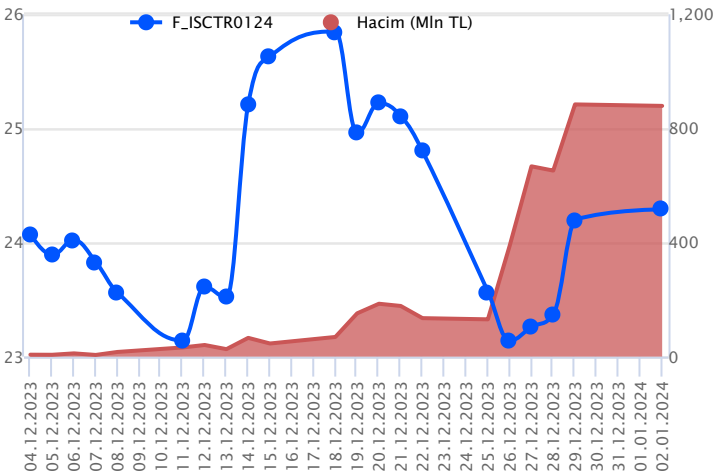
Yeni yılın ilk işlem günü endeks cephesinde alım iştahı gücünü korurken, Ocak vadeli THYAO sözleşmesi 238,00TL – 245,14 TL seviyeleri arasında dalgalanarak 243,51 TL uzlaşma fiyatından %3,0'lık kazançla günü tamamladı. Alıcılı seyrin kaydedildiği sözleşmede kazançların devamlılığı açısından 242,00 TL üzeri kalıcılığa ihtiyaç duyulmaktadır. Bu koşulun devam etmesi halinde 14 günlük ortalamanın yer aldığı 246,74 TL ve 248,00 TL seviyeleri gündeme gelecek dirençlerdir. Ancak olası kar satışlarında sözleşmede 100 günlük ortalamanın yer aldığı 240,22 TL ve 238,00 TL seviyeleri takip edilecek destek noktalarıdır. Yüksek volatilité sebebiyle alınacak pozisyonlarda temkinli olunması aktif bir stop-loss stratejisine bağlı kalınması faydalı olacaktır.

F_AKBNK0124 Vadeli Kontrati



Endeks performansına göre dün yaşanan yükselişte bankacılık sektörünün görece zayıf kaldığı görülürken, Ocak vadeli AKBNK sözleşmesi 37,37 TL ve 38,43 TL seviyeleri arasında dalgalanarak günü 37,74 TL uzlaşma fiyatından %0,2'lik kayıpla tamamladı. Ortalamaların bulunduğu bölgede fiyatlamının yaşandığı sözleşmede 38,00 TL altında sırasıyla 37,20 TL – 37,00 TL ve 36,80 TL takip edilecek destek noktalarıdır. Ancak sözleşmede tepki alımlarının etkili olması durumunda 38,00 TL üzeri kapanışlar önemli olacaktır. Bu koşulun sağlanması halinde 38,12 TL – 38,38 TL ve 38,62 TL söz konusu olacak direnç seviyeleridir. Son dönemdeki yüksek volatilité sebebiyle alınacak pozisyonlarda temkinli olunması aktif bir stop-loss stratejisine bağlı kalınması faydalı olacaktır.

F_ISCTR0124 Vadeli Kontrati



Ocak vadeli ISCTR pay sözleşmesi dün 23,88 TL ile 24,66 TL seviyeleri arasında dalgalanarak günü yüzde 0,50'lik yükselişte 24,23 TL uzlaşma fiyatından tamamladı. Gün içi kararsız seyirlerin izlendiği sözleşmede, endekste alımların aksine alıcılı seyirler sınırlı kaldı. Teknik görünümde sözleşmede 23,88 TL seviyesi destek noktası olup, bu seviye üzerinde kalındığı sürece yükseliş eğilimleri takip edilebilir. Yükselişlerde 24,66 TL seviyesi direnç noktası olup, bu seviye üzerinde kalıcılık sağlanması durumunda 24,85 TL ve 25,12 TL seviyeleri direnç noktaları olarak takip edilebilir. Aşağı tarafta 23,88 TL seviyesi önemli destek noktası olup, bu seviye altında kalıcılık sağlanması durumunda 23,53 TL ve 23,27 TL seviyeleri destek olarak gündeme gelebilir. Gün içi dalgalı seyirlerin etkili olduğu sözleşmede yatırımcıların çift yönlü yaşanabilecek volatilitéye karşı aktif bir kar al/zarar durdur stratejisine bağlı kalmalarının yararlı olacağını değerlendiriyoruz.

Dayanak Varlıkların Teknik Gösterge Görünümleri

20 Gün Ortalama/Fiyat Kesişmesi (YUKARI)

ASTOR
ENJSA
ASELS
KARSN
ALARK

Güç Göstergeleri Olumlu

RSI ve Momentum göstergelerine göre olumlu olanlar

50 Gün Ortalama/Fiyat Kesişmesi (YUKARI)

KRDMD
KONTR
ENKAI
SAHOL

MACD

| | |
|-------|----------|
| AKSEN | ZAYIF AL |
| EREGL | ZAYIF AL |
| KOZAA | ZAYIF AL |
| MGROS | ZAYIF AL |
| ODAS | ZAYIF AL |

20/50 Gün Ortalama Kesişmesi (YUKARI)

Bu şartları sağlayan dayanak varlık bulunmamaktadır.

Para Girişi Olan Dayanak Varlıklar

| | Kapanış | İşlem Hacmi (Mln TL) |
|-------|----------|----------------------|
| XU030 | 8,182.88 | 56,230.65233 |
| EREGL | 42.26 | 3,673.85758 |
| ASTOR | 103.70 | 3,113.97963 |
| KRDMD | 25.20 | 2,489.39746 |
| TCELL | 58.60 | 2,260.58317 |

Yüksek Hacimliler

| | İşlem Hacmi (Mln TL) |
|-------|----------------------|
| XU030 | 56,230.65 |
| XSD25 | 35,921.51 |
| X10XB | 24,956.87 |
| XLBNK | 11,990.42 |
| THYAO | 5,949.76 |

20 Gün Ortalama/Fiyat Kesişmesi (AŞAĞI)

Güç Göstergeleri Zayıf

ISGYO
TKFEN
KOZAA
ODAS
VESTL

RSI ve Momentum göstergelerine göre zayıf olanlar

50 Gün Ortalama/Fiyat Kesişmesi (AŞAĞI)

Göstergeleri Dipte Olanlar

SASA
BIMAS
ISGYO
HEKTS
SAHOL

CCI, RSI, Stochastics, Williams' %R, MFI ve DX göstergelerinin ortalaması en düşük olanlar

20/50 Gün Ortalama Kesişmesi (AŞAĞI)

Bu şartları sağlayan dayanak varlık bulunmamaktadır.

Para Çıkışı Olan Dayanak Varlıklar

| | Kapanış | İşlem Hacmi (Mln TL) |
|------|---------|----------------------|
| SOKM | 53.85 | 311.20 |

Dayanak Varlıkların Teknik Gösterge Konumları

| Kod | 5 Günlük H.O | 10 Günlük H.O | 20 Günlük H.O | 50 Günlük H.O | RSI | StochS | MACD | CCI |
|---------|--------------|---------------|---------------|---------------|-------|--------|-------|-------|
| AEFES | ALIM | ALIM | ALIM | ALIM | ALIM | SATIM | ALIM | ALIM |
| AKBNK | SATIM | SATIM | SATIM | ALIM | SATIM | SATIM | SATIM | SATIM |
| AKSEN | ALIM | ALIM | SATIM | SATIM | ALIM | SATIM | ALIM | ALIM |
| ALARK | ALIM | ALIM | ALIM | SATIM | ALIM | SATIM | ALIM | ALIM |
| ARCLK | ALIM | ALIM | SATIM | SATIM | ALIM | SATIM | ALIM | ALIM |
| ASELS | ALIM | ALIM | ALIM | ALIM | ALIM | SATIM | SATIM | ALIM |
| ASTOR | ALIM | ALIM | ALIM | SATIM | ALIM | SATIM | ALIM | ALIM |
| BIMAS | SATIM | SATIM | SATIM | ALIM | SATIM | ALIM | SATIM | SATIM |
| CNH/TRY | ALIM | ALIM | ALIM | ALIM | ALIM | SATIM | ALIM | SATIM |
| DOHOL | ALIM | ALIM | SATIM | SATIM | ALIM | SATIM | ALIM | ALIM |
| ECILC | ALIM | ALIM | ALIM | SATIM | ALIM | SATIM | ALIM | ALIM |
| EKGYO | ALIM | ALIM | ALIM | SATIM | ALIM | SATIM | SATIM | ALIM |
| ENJSA | ALIM | ALIM | ALIM | SATIM | ALIM | SATIM | ALIM | ALIM |
| ENKAI | SATIM | SATIM | SATIM | ALIM | SATIM | SATIM | SATIM | SATIM |
| EREGL | ALIM | ALIM | ALIM | ALIM | ALIM | SATIM | ALIM | ALIM |
| EUR/TRY | SATIM | ALIM | ALIM | ALIM | SATIM | ALIM | ALIM | SATIM |
| EUR/USD | SATIM | SATIM | SATIM | ALIM | SATIM | ALIM | SATIM | SATIM |
| FROTO | ALIM | ALIM | SATIM | SATIM | ALIM | SATIM | SATIM | ALIM |
| GARAN | ALIM | ALIM | ALIM | ALIM | ALIM | SATIM | SATIM | ALIM |
| GBP/USD | SATIM | SATIM | SATIM | ALIM | SATIM | ALIM | SATIM | SATIM |
| GUBRF | SATIM | SATIM | SATIM | SATIM | ALIM | SATIM | SATIM | ALIM |
| HALKB | ALIM | SATIM | SATIM | SATIM | ALIM | SATIM | SATIM | ALIM |
| HEKTS | SATIM | SATIM | SATIM | SATIM | ALIM | SATIM | SATIM | ALIM |
| ISCTR | ALIM | ALIM | ALIM | ALIM | ALIM | SATIM | SATIM | ALIM |
| ISGYO | SATIM | SATIM | SATIM | SATIM | SATIM | SATIM | SATIM | ALIM |
| KARSN | ALIM | ALIM | ALIM | SATIM | ALIM | SATIM | ALIM | ALIM |
| KCHOL | ALIM | ALIM | ALIM | ALIM | ALIM | SATIM | SATIM | ALIM |
| KONTR | ALIM | ALIM | ALIM | ALIM | ALIM | SATIM | ALIM | ALIM |
| KOZAA | ALIM | ALIM | SATIM | SATIM | ALIM | SATIM | ALIM | ALIM |
| KOZAL | ALIM | ALIM | SATIM | SATIM | ALIM | SATIM | SATIM | ALIM |
| KRDMD | ALIM | ALIM | ALIM | ALIM | ALIM | SATIM | ALIM | ALIM |
| MGROS | ALIM | ALIM | ALIM | SATIM | ALIM | SATIM | ALIM | ALIM |
| ODAS | ALIM | ALIM | SATIM | SATIM | ALIM | SATIM | ALIM | ALIM |
| OYAKC | ALIM | ALIM | ALIM | SATIM | ALIM | SATIM | ALIM | ALIM |
| PETKM | ALIM | ALIM | SATIM | SATIM | ALIM | SATIM | ALIM | ALIM |
| PGSUS | ALIM | ALIM | SATIM | SATIM | ALIM | SATIM | ALIM | ALIM |
| RUB/TRY | SATIM | ALIM | ALIM | ALIM | SATIM | ALIM | ALIM | SATIM |
| SAHOL | SATIM | SATIM | SATIM | ALIM | SATIM | SATIM | SATIM | SATIM |
| SASA | SATIM | SATIM | SATIM | SATIM | SATIM | ALIM | SATIM | ALIM |
| SISE | SATIM | SATIM | SATIM | SATIM | ALIM | ALIM | SATIM | ALIM |
| SKBNK | SATIM | SATIM | SATIM | SATIM | SATIM | SATIM | SATIM | ALIM |
| SOKM | ALIM | SATIM | SATIM | SATIM | ALIM | ALIM | ALIM | ALIM |
| TAVHL | ALIM | ALIM | SATIM | SATIM | ALIM | SATIM | SATIM | ALIM |
| TCELL | ALIM | ALIM | ALIM | ALIM | ALIM | SATIM | ALIM | ALIM |
| THYAO | ALIM | ALIM | SATIM | SATIM | ALIM | SATIM | SATIM | ALIM |
| TKFEN | ALIM | SATIM | SATIM | SATIM | ALIM | SATIM | SATIM | ALIM |
| TOASO | ALIM | ALIM | SATIM | SATIM | ALIM | SATIM | ALIM | ALIM |
| TSKB | ALIM | ALIM | SATIM | SATIM | ALIM | SATIM | SATIM | ALIM |
| TTKOM | ALIM | ALIM | ALIM | ALIM | ALIM | SATIM | SATIM | ALIM |
| TUPRS | SATIM | SATIM | SATIM | SATIM | ALIM | SATIM | SATIM | ALIM |
| USD/TRY | ALIM | ALIM | ALIM | ALIM | ALIM | SATIM | ALIM | SATIM |
| VAKBN | ALIM | ALIM | SATIM | SATIM | ALIM | SATIM | SATIM | ALIM |
| VESTL | ALIM | ALIM | SATIM | SATIM | ALIM | SATIM | ALIM | ALIM |
| X10XB | ALIM | ALIM | SATIM | SATIM | ALIM | SATIM | SATIM | ALIM |
| XAU/TRY | ALIM | ALIM | ALIM | ALIM | ALIM | SATIM | ALIM | SATIM |
| XAU/USD | SATIM | ALIM | ALIM | ALIM | SATIM | ALIM | ALIM | SATIM |
| XLBNK | ALIM | SATIM | SATIM | ALIM | ALIM | SATIM | SATIM | ALIM |
| XSD25 | ALIM | ALIM | ALIM | ALIM | ALIM | SATIM | SATIM | ALIM |
| XU030 | ALIM | ALIM | SATIM | SATIM | ALIM | SATIM | SATIM | ALIM |
| YKBNK | ALIM | SATIM | SATIM | ALIM | ALIM | SATIM | SATIM | ALIM |

| Kod | Destek 3 | Destek 2 | Destek 1 | Kapanış | Pivot | Direnç 1 | Direnç 2 | Direnç 3 |
|------------------|----------|----------|----------|------------------|--------|----------|----------|----------|
| DESTEKLER | | | | DİRENÇLER | | | | |
| F_AEFES0124 | 133.58 | 136.03 | 138.55 | 141.06 | 141.00 | 143.52 | 145.97 | 148.49 |
| F_AEFES0224 | 138.55 | 140.71 | 142.88 | 145.04 | 145.04 | 147.21 | 149.37 | 151.54 |
| F_AKBNK0124 | 36.24 | 36.80 | 37.30 | 37.79 | 37.86 | 38.36 | 38.92 | 39.42 |
| F_AKBNK0224 | 37.34 | 37.97 | 38.48 | 38.98 | 39.11 | 39.62 | 40.25 | 40.76 |
| F_AKSEN0124 | 29.52 | 29.86 | 30.44 | 31.03 | 30.78 | 31.36 | 31.70 | 32.28 |
| F_AKSEN0224 | 30.97 | 31.18 | 31.57 | 31.95 | 31.78 | 32.17 | 32.38 | 32.77 |
| F_ALARK0124 | 92.20 | 93.02 | 94.57 | 96.11 | 95.39 | 96.94 | 97.76 | 99.31 |
| F_ALARK0224 | 95.28 | 96.05 | 97.59 | 99.13 | 98.36 | 99.90 | 100.67 | 102.21 |
| F_ARCLK0124 | 126.69 | 128.85 | 130.59 | 132.34 | 132.75 | 134.49 | 136.65 | 138.39 |
| F_ARCLK0224 | 128.36 | 131.86 | 134.01 | 136.17 | 137.51 | 139.66 | 143.16 | 145.31 |
| F_ASELS0124 | 43.68 | 44.86 | 46.51 | 48.15 | 47.69 | 49.34 | 50.52 | 52.17 |
| F_ASELS0224 | 46.67 | 47.37 | 48.56 | 49.75 | 49.26 | 50.45 | 51.15 | 52.34 |
| F_ASTOR0124 | 89.44 | 92.61 | 98.95 | 105.29 | 102.12 | 108.46 | 111.63 | 117.97 |
| F_ASTOR0224 | 93.47 | 96.49 | 102.53 | 108.57 | 105.55 | 111.59 | 114.61 | 120.65 |
| F_BIMAS0124 | 294.00 | 300.34 | 305.02 | 309.70 | 311.36 | 316.04 | 322.38 | 327.06 |
| F_BIMAS0224 | 305.86 | 311.48 | 315.20 | 318.91 | 320.82 | 324.54 | 330.16 | 333.88 |
| F_CNHTRY0224 | 4.37 | 4.37 | 4.37 | 4.37 | 4.37 | 4.37 | 4.37 | 4.37 |
| F_DOHOL0124 | 11.32 | 11.40 | 11.55 | 11.69 | 11.63 | 11.78 | 11.86 | 12.01 |
| F_DOHOL0224 | 11.36 | 11.51 | 11.77 | 12.02 | 11.92 | 12.18 | 12.33 | 12.59 |
| F_ECILC0124 | 44.06 | 44.52 | 45.20 | 45.88 | 45.66 | 46.34 | 46.80 | 47.48 |
| F_ECILC0224 | 43.04 | 44.73 | 46.07 | 47.42 | 47.76 | 49.10 | 50.79 | 52.13 |
| F_EKGYO0124 | 6.89 | 6.99 | 7.19 | 7.38 | 7.29 | 7.49 | 7.59 | 7.79 |
| F_EKGYO0224 | 7.24 | 7.32 | 7.46 | 7.60 | 7.54 | 7.68 | 7.76 | 7.90 |
| F_ENJSA0124 | 45.82 | 46.41 | 47.53 | 48.65 | 48.12 | 49.24 | 49.83 | 50.95 |
| F_ENJSA0224 | 47.58 | 48.38 | 49.29 | 50.20 | 50.09 | 51.00 | 51.80 | 52.71 |
| F_ENKAI0124 | 33.81 | 34.08 | 34.37 | 34.67 | 34.64 | 34.93 | 35.20 | 35.49 |
| F_ENKAI0224 | 34.46 | 34.89 | 35.33 | 35.78 | 35.76 | 36.20 | 36.63 | 37.07 |
| F_EREGL0124 | 41.28 | 41.87 | 42.73 | 43.60 | 43.32 | 44.18 | 44.77 | 45.63 |
| F_EREGL0224 | 42.93 | 43.46 | 44.27 | 45.07 | 44.80 | 45.61 | 46.14 | 46.95 |
| F_EURTRY0124 | 33.40 | 33.52 | 33.65 | 33.77 | 33.76 | 33.89 | 34.00 | 34.13 |
| F_EURTRY0224 | 34.37 | 34.52 | 34.60 | 34.67 | 34.75 | 34.82 | 34.98 | 35.05 |
| F_EURUSD0124 | 1.08 | 1.09 | 1.09 | 1.10 | 1.10 | 1.10 | 1.11 | 1.11 |
| F_EURUSD0224 | 1.08 | 1.09 | 1.10 | 1.10 | 1.10 | 1.11 | 1.11 | 1.12 |
| F_FROTO0124 | 751.44 | 758.76 | 771.87 | 784.97 | 779.19 | 792.30 | 799.62 | 812.73 |
| F_FROTO0224 | 783.60 | 789.80 | 800.40 | 811.00 | 806.60 | 817.20 | 823.40 | 834.00 |
| F_GARAN0124 | 52.70 | 56.39 | 58.83 | 61.28 | 62.52 | 64.96 | 68.65 | 71.09 |
| F_GARAN0224 | 60.44 | 61.27 | 62.20 | 63.12 | 63.03 | 63.96 | 64.79 | 65.72 |
| F_GBPUSD0124 | 1.25 | 1.26 | 1.26 | 1.26 | 1.27 | 1.27 | 1.28 | 1.28 |
| F_GBPUSD0224 | 1.25 | 1.26 | 1.26 | 1.27 | 1.27 | 1.27 | 1.28 | 1.28 |
| F_GUBRF0124 | 145.05 | 151.33 | 163.91 | 176.48 | 170.19 | 182.77 | 189.05 | 201.63 |
| F_GUBRF0224 | 149.53 | 156.25 | 169.71 | 183.16 | 176.43 | 189.89 | 196.61 | 210.07 |
| F_HALKB0124 | 11.99 | 12.12 | 12.26 | 12.40 | 12.39 | 12.53 | 12.66 | 12.80 |
| F_HALKB0224 | 12.37 | 12.51 | 12.65 | 12.78 | 12.79 | 12.93 | 13.07 | 13.21 |
| F_HEKTS0124 | 20.11 | 20.39 | 20.65 | 20.92 | 20.93 | 21.19 | 21.47 | 21.73 |
| F_HEKTS0224 | 20.93 | 21.16 | 21.35 | 21.54 | 21.58 | 21.77 | 22.00 | 22.19 |
| F_ISCTR0124 | 23.11 | 23.50 | 23.89 | 24.29 | 24.28 | 24.67 | 25.06 | 25.45 |
| F_ISCTR0224 | 23.87 | 24.28 | 24.67 | 25.07 | 25.08 | 25.47 | 25.88 | 26.27 |
| F_ISGYO0124 | 14.57 | 14.93 | 15.27 | 15.61 | 15.63 | 15.97 | 16.33 | 16.67 |
| F_ISGYO0224 | 13.44 | 14.61 | 15.36 | 16.12 | 16.53 | 17.28 | 18.45 | 19.20 |
| F_KARSN0124 | 8.41 | 8.54 | 8.79 | 9.04 | 8.92 | 9.17 | 9.30 | 9.55 |
| F_KARSN0224 | 8.67 | 8.83 | 9.07 | 9.30 | 9.23 | 9.47 | 9.63 | 9.87 |
| F_KCHOL0124 | 140.35 | 142.56 | 145.05 | 147.54 | 147.26 | 149.75 | 151.96 | 154.45 |
| F_KCHOL0224 | 145.37 | 147.54 | 149.60 | 151.65 | 151.77 | 153.83 | 156.00 | 158.06 |
| F_KONTR0124 | 210.05 | 217.08 | 231.12 | 245.17 | 238.15 | 252.19 | 259.22 | 273.26 |
| F_KONTR0224 | 218.26 | 224.72 | 237.59 | 250.46 | 244.05 | 256.92 | 263.38 | 276.25 |
| F_KOZAA0124 | 42.32 | 42.83 | 43.68 | 44.52 | 44.19 | 45.04 | 45.55 | 46.40 |
| F_KOZAA0224 | 43.91 | 44.65 | 45.22 | 45.79 | 45.96 | 46.53 | 47.27 | 47.84 |
| F_KOZAL0124 | 19.94 | 20.08 | 20.33 | 20.59 | 20.47 | 20.72 | 20.86 | 21.11 |
| F_KOZAL0224 | 20.20 | 20.50 | 20.81 | 21.13 | 21.11 | 21.42 | 21.72 | 22.03 |
| F_KRDMD0124 | 23.49 | 24.11 | 25.02 | 25.94 | 25.64 | 26.55 | 27.17 | 28.08 |
| F_KRDMD0224 | 24.31 | 24.89 | 25.79 | 26.68 | 26.37 | 27.27 | 27.85 | 28.75 |
| F_MGROS0124 | 330.60 | 338.30 | 344.58 | 350.86 | 352.28 | 358.56 | 366.26 | 372.54 |
| F_MGROS0224 | 332.73 | 345.61 | 354.19 | 362.78 | 367.07 | 375.65 | 388.53 | 397.11 |
| F_ODAS0124 | 8.19 | 8.32 | 8.55 | 8.77 | 8.68 | 8.91 | 9.04 | 9.27 |
| F_ODAS0224 | 8.59 | 8.70 | 8.88 | 9.06 | 8.99 | 9.17 | 9.28 | 9.46 |
| F_OYAKC0124 | 55.53 | 56.35 | 57.87 | 59.40 | 58.69 | 60.21 | 61.03 | 62.55 |

| Kod | Destek 3 | Destek 2 | Destek 1 | Kapanış | Pivot | Direnç 1 | Direnç 2 | Direnç 3 |
|------------------|-----------|-----------|-----------|------------------|------------------|-----------|-----------|-----------|
| DESTEKLER | | | | DİRENÇLER | | | | |
| F_OYAKC0224 | 58.41 | 58.98 | 59.97 | 60.97 | 60.54 | 61.53 | 62.10 | 63.09 |
| F_PETKM0124 | 18.58 | 18.74 | 18.99 | 19.25 | 19.15 | 19.40 | 19.56 | 19.81 |
| F_PETKM0224 | 19.32 | 19.44 | 19.67 | 19.89 | 19.79 | 20.02 | 20.14 | 20.37 |
| F_PGSUS0124 | 665.16 | 670.59 | 680.29 | 690.00 | 685.72 | 695.42 | 700.85 | 710.55 |
| F_PGSUS0224 | 679.20 | 689.92 | 700.38 | 710.83 | 711.10 | 721.56 | 732.28 | 742.74 |
| F_SAHOL0124 | 60.57 | 61.20 | 61.93 | 62.65 | 62.56 | 63.29 | 63.92 | 64.65 |
| F_SAHOL0224 | 62.66 | 63.30 | 64.00 | 64.70 | 64.64 | 65.34 | 65.98 | 66.68 |
| F_SASA0124 | 36.68 | 37.05 | 37.38 | 37.70 | 37.75 | 38.08 | 38.45 | 38.78 |
| F_SASA0224 | 37.49 | 37.96 | 38.43 | 38.90 | 38.90 | 39.37 | 39.84 | 40.31 |
| F_SISE0124 | 46.88 | 47.14 | 47.35 | 47.56 | 47.61 | 47.82 | 48.08 | 48.29 |
| F_SISE0224 | 47.34 | 48.03 | 48.55 | 49.08 | 49.24 | 49.76 | 50.45 | 50.97 |
| F_SKBNK0124 | 3.88 | 4.04 | 4.23 | 4.42 | 4.39 | 4.58 | 4.74 | 4.93 |
| F_SKBNK0224 | 4.04 | 4.19 | 4.37 | 4.55 | 4.52 | 4.70 | 4.85 | 5.03 |
| F_SOKM0124 | 50.77 | 52.81 | 54.28 | 55.74 | 56.32 | 57.79 | 59.83 | 61.30 |
| F_SOKM0224 | 48.48 | 52.44 | 55.00 | 57.55 | 58.96 | 61.52 | 65.48 | 68.04 |
| F_TAVHL0124 | 108.27 | 109.42 | 110.66 | 111.90 | 111.81 | 113.05 | 114.20 | 115.44 |
| F_TAVHL0224 | 111.16 | 112.67 | 113.89 | 115.11 | 115.40 | 116.62 | 118.13 | 119.35 |
| F_TCELL0124 | 57.42 | 58.23 | 59.36 | 60.50 | 60.17 | 61.30 | 62.11 | 63.24 |
| F_TCELL0224 | 59.46 | 60.23 | 61.35 | 62.48 | 62.12 | 63.24 | 64.01 | 65.13 |
| F_THYAO0124 | 232.31 | 235.16 | 239.45 | 243.75 | 242.30 | 246.59 | 249.44 | 253.73 |
| F_THYAO0224 | 246.12 | 247.70 | 249.83 | 251.95 | 251.41 | 253.54 | 255.12 | 257.25 |
| F_TKFEN0124 | 36.15 | 36.93 | 37.52 | 38.10 | 38.30 | 38.89 | 39.67 | 40.26 |
| F_TKFEN0224 | 38.61 | 38.84 | 39.07 | 39.30 | 39.30 | 39.53 | 39.76 | 39.99 |
| F_TOASO0124 | 212.03 | 214.93 | 220.63 | 226.33 | 223.53 | 229.23 | 232.13 | 237.83 |
| F_TOASO0224 | 220.32 | 223.01 | 228.39 | 233.77 | 231.08 | 236.46 | 239.15 | 244.53 |
| F_TSKB0124 | 6.54 | 6.63 | 6.81 | 6.98 | 6.90 | 7.08 | 7.17 | 7.35 |
| F_TSKB0224 | 6.77 | 6.87 | 7.03 | 7.20 | 7.13 | 7.29 | 7.39 | 7.55 |
| F_TTKOM0124 | 24.64 | 24.91 | 25.41 | 25.90 | 25.68 | 26.18 | 26.45 | 26.95 |
| F_TTKOM0224 | 25.62 | 25.86 | 26.32 | 26.78 | 26.56 | 27.02 | 27.26 | 27.72 |
| F_TUPRS0124 | 144.58 | 145.99 | 147.35 | 148.71 | 148.76 | 150.12 | 151.53 | 152.89 |
| F_TUPRS0224 | 148.08 | 150.11 | 151.82 | 153.54 | 153.85 | 155.56 | 157.59 | 159.30 |
| F_USDTRY0124 | 30.40 | 30.46 | 30.58 | 30.69 | 30.64 | 30.75 | 30.82 | 30.93 |
| F_USDTRY0224 | 31.27 | 31.33 | 31.46 | 31.58 | 31.52 | 31.65 | 31.72 | 31.84 |
| F_VAKBN0124 | 12.70 | 12.90 | 13.24 | 13.59 | 13.44 | 13.78 | 13.98 | 14.32 |
| F_VAKBN0224 | 13.19 | 13.36 | 13.72 | 14.07 | 13.89 | 14.25 | 14.42 | 14.78 |
| F_VESTL0124 | 46.23 | 46.95 | 47.55 | 48.14 | 48.27 | 48.87 | 49.59 | 50.19 |
| F_VESTL0224 | 47.81 | 48.42 | 49.07 | 49.72 | 49.68 | 50.33 | 50.94 | 51.59 |
| F_X10XB0224 | 10,534.42 | 10,570.33 | 10,642.17 | 10,714.00 | 10,678.08 | 10,749.92 | 10,785.83 | 10,857.67 |
| F_X10XB0424 | 9,012.25 | 9,506.25 | 10,390.00 | 11,273.75 | 10,884.00 | 11,767.75 | 12,261.75 | 13,145.50 |
| F_XAUTRYM0224 | 2,097.27 | 2,106.89 | 2,114.77 | 2,122.66 | 2,124.39 | 2,132.27 | 2,141.89 | 2,149.77 |
| F_XAUTRYM0424 | 2,257.80 | 2,266.40 | 2,279.20 | 2,292.00 | 2,287.80 | 2,300.60 | 2,309.20 | 2,322.00 |
| F_XAUUSD0224 | 2,059.07 | 2,071.28 | 2,078.57 | 2,085.85 | 2,090.78 | 2,098.07 | 2,110.28 | 2,117.57 |
| F_XAUUSD0424 | 2,085.80 | 2,095.40 | 2,101.20 | 2,107.00 | 2,110.80 | 2,116.60 | 2,126.20 | 2,132.00 |
| F_XLBNK0224 | 8,003.42 | 8,092.33 | 8,196.17 | 8,300.00 | 8,285.08 | 8,388.92 | 8,477.83 | 8,581.67 |
| F_XLBNK0424 | 7,963.17 | 8,196.58 | 8,351.17 | 8,505.75 | 8,584.58 | 8,739.17 | 8,972.58 | 9,127.17 |
| F_XU0300224 | 8,414.42 | 8,477.33 | 8,572.67 | 8,668.00 | 8,635.58 | 8,730.92 | 8,793.83 | 8,889.17 |
| F_XU0300424 | 8,826.67 | 8,884.58 | 8,978.92 | 9,073.25 | 9,036.83 | 9,131.17 | 9,189.08 | 9,283.42 |
| F_YKBNK0124 | 19.81 | 19.99 | 20.20 | 20.42 | 20.38 | 20.59 | 20.77 | 20.98 |
| F_YKBNK0224 | 19.61 | 20.22 | 20.64 | 21.06 | 21.25 | 21.67 | 22.28 | 22.70 |

| Sözleşme Kodu | Vade Ayı | Uzlaşma Fiyatı | Önceki Uzlaşma Fiyatı | Değişim | Değişim Puan | Gün İçi Yüksek | Gün İçi Düşük | İşlem Miktarı | İşlem Hacim | Açık Pozisyon | Açık Pozisyon Değişimi | Vadeye Kalan Gün Sayısı | Takasbank Başlangıç Teminatı % |
|-----------------------------------|------------|----------------|-----------------------|---------|--------------|----------------|---------------|---------------|-------------------|---------------|------------------------|-------------------------|--------------------------------|
| ENDEKS KONTRATLARI | | | | | | | | | | | | | |
| F_XU0300224 | 29.02.2024 | 8,668.25 | 8,523.25 | 1.70 % | 145.00 | 8,698.50 | 8,540.25 | 135,177.00 | 11,678,649,815.00 | 203,230.00 | 13,521.00 | 58 | 15 |
| F_XU0300424 | 30.04.2024 | 9,073.00 | 8,948.25 | 1.39 % | 124.75 | 9,094.75 | 8,942.50 | 932.00 | 84,311,735.00 | 1,121.00 | -91.00 | 119 | 15 |
| F_XU0300624 | 28.06.2024 | 9,594.75 | 0.00 | | 9,594.75 | 9,811.00 | 9,439.75 | 32.00 | 3,066,122.50 | 19.00 | 19.00 | 178 | 15 |
| F_XU0301224 | 31.12.2024 | 11,862.50 | 0.00 | | 11,862.50 | 11,885.75 | 11,111.50 | 120.00 | 14,022,915.00 | 97.00 | 97.00 | 364 | 15 |
| DÖVİZ KONTRATLARI | | | | | | | | | | | | | |
| F_CNHTRY0124 | 31.01.2024 | 0.0000 | 0.0000 | | 0.00 | 0.0000 | 0.0000 | | | | | 29 | 14 |
| F_CNHTRY0224 | 29.02.2024 | 4.3711 | 4.3711 | 0.00 % | 0.00 | 4.3711 | 4.3711 | 1 | 43,711 | 1 | 1 | 58 | 14 |
| F_EURTRY0124 | 31.01.2024 | 33.7021 | 33.8242 | -0.36 % | -0.12 | 33.8767 | 33.6360 | 2,561 | 86,271,408 | 13,147 | 555 | 29 | 14 |
| F_EURTRY0224 | 29.02.2024 | 34.6850 | 34.7350 | -0.14 % | -0.05 | 34.9000 | 34.6740 | 209 | 7,280,775 | 1,443 | 103 | 58 | 14 |
| F_EURUSD0124 | 31.01.2024 | 1.0982 | 1.1094 | -1.01 % | -0.01 | 1.1062 | 1.0968 | 10,059 | 325,940,333 | 9,968 | -533 | 29 | 4 |
| F_EURUSD0224 | 29.02.2024 | 1.0988 | 1.1094 | -0.96 % | -0.01 | 1.1075 | 1.0973 | 439 | 14,231,044 | 596 | 211 | 58 | 4 |
| F_GBPUSD0124 | 31.01.2024 | 1.2658 | 1.2717 | -0.46 % | -0.01 | 1.2757 | 1.2640 | 42 | 1,571,190 | 53 | -7 | 29 | 5 |
| F_GBPUSD0224 | 29.02.2024 | 1.2730 | 1.2957 | -1.75 % | -0.02 | 1.2755 | 1.2655 | 24 | 899,393 | 22 | 20 | 58 | 5 |
| F_RUBTRY0124 | 31.01.2024 | 0.0000 | 0.0000 | | 0.00 | 0.0000 | 0.0000 | | | | | 29 | 21 |
| F_RUBTRY0224 | 29.02.2024 | 0.0000 | 0.0000 | | 0.00 | 0.0000 | 0.0000 | | | | | 58 | 21 |
| F_USDTRY0124 | 31.01.2024 | 30.6901 | 30.4962 | 0.64 % | 0.19 | 30.7049 | 30.5269 | 46,870 | 1,435,888,447 | 963,141 | 13,333 | 29 | 14 |
| F_USDTRY0224 | 29.02.2024 | 31.5858 | 31.3750 | 0.67 % | 0.21 | 31.5920 | 31.4000 | 14,096 | 444,555,658 | 304,895 | 1,010 | 58 | 14 |
| F_P_USDTRY0124 | 31.01.2024 | 0.0000 | 0.0000 | | 0.00 | 0.0000 | 0.0000 | | | | | 29 | 14 |
| F_P_USDTRY0224 | 29.02.2024 | 0.0000 | 0.0000 | | 0.00 | 0.0000 | 0.0000 | | | | | 58 | 14 |
| KIYMETLİ MADEN KONTRATLARI | | | | | | | | | | | | | |
| F_XAUTRYM0224 | 29.02.2024 | 2,122.350 | 2,108.800 | 0.64 % | 13.55 | 2,134.000 | 2,116.500 | 119,406 | 253,678,872 | 926,510 | 40,805 | 58 | 14 |
| F_XAUTRYM0424 | 30.04.2024 | 2,287.510 | 2,265.830 | 0.96 % | 21.68 | 2,296.400 | 2,275.000 | 19,668 | 44,964,970 | 66,797 | 4,727 | 119 | 14 |
| F_XAUUSD0224 | 29.02.2024 | 2,091.750 | 2,086.400 | 0.26 % | 5.35 | 2,103.000 | 2,083.500 | 27,941 | 1,722,687,766 | 41,136 | 7,759 | 58 | 8 |
| F_XAUUSD0424 | 30.04.2024 | 2,113.150 | 2,108.150 | 0.24 % | 5.00 | 2,120.400 | 2,105.000 | 2,755 | 171,481,414 | 1,660 | 625 | 119 | 8 |
| PAY VADELİ | | | | | | | | | | | | | |
| F_AEFES0124 | 31.01.2024 | 140.890 | 140.640 | 0.18 % | 0.25 | 143.460 | 138.490 | 13,692 | 193,205,639 | 8,513 | -2,426 | 29 | 16 |
| F_AEFES0224 | 29.02.2024 | 145.570 | 144.990 | 0.40 % | 0.58 | 147.210 | 142.880 | 545 | 7,965,872 | 401 | -107 | 58 | 16 |
| F_AKBNK0124 | 31.01.2024 | 37.740 | 37.810 | -0.19 % | -0.07 | 38.430 | 37.370 | 285,875 | 1,083,918,240 | 358,353 | 8,491 | 29 | 16 |
| F_AKBNK0224 | 29.02.2024 | 38.920 | 39.090 | -0.43 % | -0.17 | 39.750 | 38.610 | 2,131 | 8,321,668 | 2,037 | 979 | 58 | 16 |
| F_AKSEN0124 | 31.01.2024 | 31.000 | 30.280 | 2.38 % | 0.72 | 31.110 | 30.190 | 11,684 | 35,918,488 | 23,678 | 1,830 | 29 | 15 |
| F_AKSEN0224 | 29.02.2024 | 31.910 | 31.680 | 0.73 % | 0.23 | 32.000 | 31.400 | 106 | 335,912 | 472 | 16 | 58 | 15 |
| F_ALARK0124 | 31.01.2024 | 95.960 | 94.240 | 1.83 % | 1.72 | 96.220 | 93.850 | 15,964 | 151,611,560 | 38,050 | 1,557 | 29 | 16 |
| F_ALARK0224 | 29.02.2024 | 98.950 | 95.650 | 3.45 % | 3.30 | 99.130 | 96.820 | 570 | 5,593,074 | 1,172 | 160 | 58 | 16 |
| F_ARCLK0124 | 31.01.2024 | 132.020 | 133.480 | -1.09 % | -1.46 | 134.900 | 131.000 | 10,307 | 136,392,996 | 13,334 | 2,187 | 29 | 15 |
| F_ARCLK0224 | 29.02.2024 | 136.240 | 137.350 | -0.81 % | -1.11 | 141.000 | 135.350 | 219 | 2,992,234 | 282 | 80 | 58 | 15 |
| F_ASELS0124 | 31.01.2024 | 48.160 | 46.020 | 4.65 % | 2.14 | 48.880 | 46.050 | 76,042 | 361,000,523 | 80,216 | 2,152 | 29 | 16 |
| F_ASELS0224 | 29.02.2024 | 49.580 | 47.350 | 4.71 % | 2.23 | 49.960 | 48.070 | 898 | 4,420,594 | 911 | 337 | 58 | 16 |
| F_ASTOR0124 | 31.01.2024 | 105.290 | 95.720 | 10.00 % | 9.57 | 105.290 | 95.780 | 32,700 | 331,117,794 | 14,742 | 2,590 | 29 | 19 |
| F_ASTOR0224 | 29.02.2024 | 108.510 | 98.700 | 9.94 % | 9.81 | 108.570 | 99.510 | 1,362 | 14,303,503 | 915 | 71 | 58 | 19 |
| F_BIMAS0124 | 31.01.2024 | 309.290 | 312.950 | -1.17 % | -3.66 | 317.700 | 306.680 | 11,169 | 346,328,799 | 13,063 | 1,582 | 29 | 16 |
| F_BIMAS0224 | 29.02.2024 | 317.950 | 328.590 | -3.24 % | -10.64 | 326.450 | 317.110 | 472 | 15,055,073 | 390 | 224 | 58 | 16 |
| F_DOHOL0124 | 31.01.2024 | 11.670 | 11.450 | 1.92 % | 0.22 | 11.720 | 11.490 | 138,899 | 161,670,393 | 307,996 | 27,015 | 29 | 16 |
| F_DOHOL0224 | 29.02.2024 | 12.000 | 11.810 | 1.61 % | 0.19 | 12.080 | 11.670 | 827 | 992,639 | 2,326 | 247 | 58 | 16 |
| F_ECILC0124 | 31.01.2024 | 45.900 | 45.530 | 0.81 % | 0.37 | 46.120 | 44.980 | 7,480 | 34,078,139 | 15,987 | 731 | 29 | 17 |
| F_ECILC0224 | 29.02.2024 | 47.080 | 45.300 | 3.93 % | 1.78 | 49.440 | 46.410 | 45 | 212,051 | 117 | 4 | 58 | 17 |
| F_EKGYO0124 | 31.01.2024 | 7.370 | 7.110 | 3.66 % | 0.26 | 7.400 | 7.100 | 505,724 | 368,357,929 | 727,717 | 7,573 | 29 | 16 |
| F_EKGYO0224 | 29.02.2024 | 7.600 | 7.390 | 2.84 % | 0.21 | 7.620 | 7.400 | 9,523 | 7,129,295 | 7,385 | 3,199 | 58 | 16 |
| F_ENJSA0124 | 31.01.2024 | 48.680 | 47.270 | 2.98 % | 1.41 | 48.710 | 47.000 | 16,086 | 77,068,169 | 45,583 | 2,911 | 29 | 16 |
| F_ENJSA0224 | 29.02.2024 | 50.200 | 48.650 | 3.19 % | 1.55 | 50.890 | 49.180 | 535 | 2,651,955 | 1,377 | 36 | 58 | 16 |
| F_ENKAI0124 | 31.01.2024 | 34.650 | 34.530 | 0.35 % | 0.12 | 34.900 | 34.340 | 27,584 | 95,493,400 | 61,336 | 2,259 | 29 | 17 |
| F_ENKAI0224 | 29.02.2024 | 35.720 | 35.490 | 0.65 % | 0.23 | 36.180 | 35.310 | 474 | 1,692,331 | 944 | 269 | 58 | 17 |
| F_EREGL0124 | 31.01.2024 | 43.610 | 42.380 | 2.90 % | 1.23 | 43.900 | 42.450 | 147,904 | 640,604,227 | 208,292 | 19,535 | 29 | 15 |
| F_EREGL0224 | 29.02.2024 | 45.020 | 43.950 | 2.43 % | 1.07 | 45.340 | 44.000 | 7,226 | 32,581,491 | 10,165 | 4,744 | 58 | 15 |
| F_FROTO0124 | 31.01.2024 | 785.010 | 765.340 | 2.57 % | 19.67 | 786.520 | 766.090 | 2,408 | 186,987,105 | 2,483 | 114 | 29 | 16 |
| F_FROTO0224 | 29.02.2024 | 809.670 | 798.070 | 1.45 % | 11.60 | 812.800 | 796.000 | 104 | 8,376,431 | 145 | 48 | 58 | 16 |
| F_GARAN0124 | 31.01.2024 | 60.990 | 60.190 | 1.33 % | 0.80 | 66.200 | 60.070 | 78,719 | 480,673,389 | 149,156 | 2,358 | 29 | 16 |
| F_GARAN0224 | 29.02.2024 | 62.810 | 62.300 | 0.82 % | 0.51 | 63.870 | 62.110 | 3,531 | 22,165,947 | 1,593 | 702 | 58 | 16 |
| F_GUBRF0124 | 31.01.2024 | 176.480 | 160.440 | 10.00 % | 16.04 | 176.480 | 157.620 | 51,374 | 846,689,020 | 31,898 | -7,328 | 29 | 19 |
| F_GUBRF0224 | 29.02.2024 | 183.160 | 166.510 | 10.00 % | 16.65 | 183.160 | 162.980 | 1,300 | 22,200,915 | 5,462 | 357 | 58 | 19 |
| F_HALKB0124 | 31.01.2024 | 12.390 | 12.390 | 0.00 % | 0.00 | 12.520 | 12.250 | 50,689 | 62,562,096 | 113,205 | 564 | 29 | 18 |
| F_HALKB0224 | 29.02.2024 | 12.770 | 12.710 | 0.47 % | 0.06 | 12.940 | 12.660 | 770 | 986,871 | 8,824 | 200 | 58 | 18 |
| F_HEKTS0124 | 31.01.2024 | 20.850 | 20.730 | 0.58 % | 0.12 | 21.200 | 20.660 | 36,831 | 76,754,338 | 63,592 | 3,673 | 29 | 19 |
| F_HEKTS0224 | 29.02.2024 | 21.480 | 21.480 | 0.00 % | 0.00 | 21.810 | 21.390 | 1,993 | 4,284,117 | 2,615 | 306 | 58 | 19 |
| F_ISCTR0124 | 31.01.2024 | 24.230 | 24.110 | 0.50 % | 0.12 | 24.660 | 23.880 | 362,498 | 878,881,986 | 526,038 | 37,173 | 29 | 16 |
| F_ISCTR0224 | 29.02.2024 | 24.980 | 24.930 | 0.20 % | 0.05 | 25.480 | 24.680 | 10,061 | 25,180,456 | 10,637 | 2,736 | 58 | 16 |
| F_ISGYO0124 | 31.01.2024 | 15.590 | 15.710 | -0.76 % | -0.12 | 15.990 | 15.290 | 76,008 | 118,131,792 | 189,446 | 1,110 | 29 | 18 |
| F_ISGYO0224 | 29.02.2024 | 16.090 | 16.210 | -0.74 % | -0.12 | 17.690 | 15.770 | 2,273 | 3,646,449 | 3,000 | 325 | 58 | 18 |

| Sözleşme Kodu | Vade Ayı | Uzlaşma Fiyatı | Önceki Uzlaşma Fiyatı | Değişim | Değişim Puan | Gün İçi Yüksek | Gün İçi Düşük | İşlem Miktarı | İşlem Hacim | Açık Pozisyon | Açık Pozisyon Değişimi | Vadeye Kalan Gün Sayısı | Takasbank Başlangıç Teminatı % |
|-------------------|------------|----------------|-----------------------|---------|--------------|----------------|---------------|---------------|---------------|---------------|------------------------|-------------------------|--------------------------------|
| PAY VADELİ | | | | | | | | | | | | | |
| F_KARSN0124 | 31.01.2024 | 9.040 | 8.700 | 3.91 % | 0.34 | 9.050 | 8.670 | 22,505 | 20,109,702 | 51,671 | 4,797 | 29 | 17 |
| F_KARSN0224 | 29.02.2024 | 9.290 | 8.960 | 3.68 % | 0.33 | 9.400 | 9.000 | 5,184 | 4,845,354 | 5,194 | 4,002 | 58 | 17 |
| F_KCHOL0124 | 31.01.2024 | 147.400 | 146.760 | 0.44 % | 0.64 | 149.470 | 144.770 | 31,185 | 455,690,677 | 85,190 | 3,508 | 29 | 16 |
| F_KCHOL0224 | 29.02.2024 | 151.850 | 151.290 | 0.37 % | 0.56 | 153.950 | 149.720 | 1,028 | 15,531,692 | 731 | 317 | 58 | 16 |
| F_KONTR0124 | 31.01.2024 | 245.170 | 222.890 | 10.00 % | 22.28 | 245.170 | 224.100 | 7,508 | 174,978,353 | 7,908 | 145 | 29 | 19 |
| F_KONTR0224 | 29.02.2024 | 250.500 | 227.740 | 9.99 % | 22.76 | 250.510 | 231.180 | 237 | 5,775,689 | 219 | 39 | 58 | 19 |
| F_KOZAA0124 | 31.01.2024 | 44.490 | 43.660 | 1.90 % | 0.83 | 44.710 | 43.350 | 31,551 | 139,724,564 | 35,778 | 2,895 | 29 | 16 |
| F_KOZAA0224 | 29.02.2024 | 45.660 | 45.030 | 1.40 % | 0.63 | 46.700 | 45.390 | 454 | 2,103,115 | 2,438 | 308 | 58 | 16 |
| F_KOZAL0124 | 31.01.2024 | 20.570 | 20.270 | 1.48 % | 0.30 | 20.600 | 20.210 | 95,207 | 193,969,930 | 167,201 | 10,464 | 29 | 16 |
| F_KOZAL0224 | 29.02.2024 | 21.040 | 20.770 | 1.30 % | 0.27 | 21.400 | 20.790 | 2,191 | 4,593,392 | 6,386 | 818 | 58 | 16 |
| F_KRDMD0124 | 31.01.2024 | 25.960 | 24.560 | 5.70 % | 1.40 | 26.250 | 24.720 | 322,910 | 824,210,534 | 167,275 | -293 | 29 | 17 |
| F_KRDMD0224 | 29.02.2024 | 26.670 | 25.430 | 4.88 % | 1.24 | 26.960 | 25.480 | 7,589 | 20,039,416 | 2,189 | 1,300 | 58 | 17 |
| F_MGROS0124 | 31.01.2024 | 351.030 | 350.140 | 0.25 % | 0.89 | 359.980 | 346.000 | 5,144 | 180,187,348 | 9,911 | 944 | 29 | 17 |
| F_MGROS0224 | 29.02.2024 | 361.120 | 362.260 | -0.31 % | -1.14 | 379.940 | 358.480 | 358 | 13,007,757 | 745 | 257 | 58 | 17 |
| F_ODAS0124 | 31.01.2024 | 8.750 | 8.460 | 3.43 % | 0.29 | 8.820 | 8.460 | 198,368 | 171,799,098 | 407,363 | 32,935 | 29 | 17 |
| F_ODAS0224 | 29.02.2024 | 9.010 | 8.780 | 2.62 % | 0.23 | 9.100 | 8.810 | 2,612 | 2,334,505 | 6,764 | 735 | 58 | 17 |
| F_OYAKC0124 | 31.01.2024 | 59.410 | 57.510 | 3.30 % | 1.90 | 59.500 | 57.160 | 23,749 | 138,936,514 | 23,119 | 785 | 29 | 17 |
| F_OYAKC0224 | 29.02.2024 | 60.880 | 59.410 | 2.47 % | 1.47 | 61.100 | 59.540 | 893 | 5,419,207 | 748 | 342 | 58 | 17 |
| F_PETKM0124 | 31.01.2024 | 19.230 | 19.000 | 1.21 % | 0.23 | 19.300 | 18.890 | 176,316 | 337,833,215 | 369,451 | 5,286 | 29 | 16 |
| F_PETKM0224 | 29.02.2024 | 19.860 | 19.410 | 2.32 % | 0.45 | 19.920 | 19.570 | 5,185 | 10,266,134 | 4,428 | -324 | 58 | 16 |
| F_PGSUS0124 | 31.01.2024 | 689.200 | 672.980 | 2.41 % | 16.22 | 691.140 | 676.010 | 6,125 | 418,999,952 | 9,375 | 333 | 29 | 17 |
| F_PGSUS0224 | 29.02.2024 | 710.910 | 695.480 | 2.22 % | 15.43 | 721.830 | 700.650 | 153 | 10,849,300 | 203 | 31 | 58 | 17 |
| F_SAHOL0124 | 31.01.2024 | 62.600 | 62.620 | -0.03 % | -0.02 | 63.200 | 61.840 | 70,067 | 436,873,101 | 212,824 | 12,193 | 29 | 15 |
| F_SAHOL0224 | 29.02.2024 | 64.580 | 64.830 | -0.39 % | -0.25 | 65.280 | 63.940 | 1,907 | 12,290,410 | 2,357 | 1,166 | 58 | 15 |
| F_SASA0124 | 31.01.2024 | 37.660 | 37.580 | 0.21 % | 0.08 | 38.130 | 37.430 | 53,649 | 202,196,990 | 60,122 | 7,283 | 29 | 18 |
| F_SASA0224 | 29.02.2024 | 38.860 | 39.080 | -0.56 % | -0.22 | 39.370 | 38.430 | 1,022 | 3,969,797 | 2,198 | 336 | 58 | 18 |
| F_SISE0124 | 31.01.2024 | 47.550 | 47.570 | -0.04 % | -0.02 | 47.870 | 47.400 | 55,254 | 262,936,082 | 128,173 | 10,132 | 29 | 17 |
| F_SISE0224 | 29.02.2024 | 49.040 | 49.350 | -0.63 % | -0.31 | 49.920 | 48.710 | 2,677 | 13,227,886 | 3,189 | 1,043 | 58 | 17 |
| F_SKBNK0124 | 31.01.2024 | 4.400 | 4.470 | -1.57 % | -0.07 | 4.550 | 4.200 | 419,474 | 184,175,935 | 580,743 | -44,405 | 29 | 20 |
| F_SKBNK0224 | 29.02.2024 | 4.540 | 4.670 | -2.78 % | -0.13 | 4.670 | 4.340 | 8,693 | 3,927,194 | 10,070 | 5,271 | 58 | 20 |
| F_SOKM0124 | 31.01.2024 | 55.690 | 55.470 | 0.40 % | 0.22 | 58.370 | 54.860 | 16,296 | 90,613,880 | 37,964 | 4,712 | 29 | 17 |
| F_SOKM0224 | 29.02.2024 | 57.510 | 57.320 | 0.33 % | 0.19 | 62.930 | 56.410 | 1,873 | 10,916,467 | 2,262 | 1,222 | 58 | 17 |
| F_TAVHL0124 | 31.01.2024 | 111.730 | 111.900 | -0.15 % | -0.17 | 112.960 | 110.570 | 9,946 | 110,755,942 | 36,570 | 1,676 | 29 | 17 |
| F_TAVHL0224 | 29.02.2024 | 115.230 | 113.970 | 1.11 % | 1.26 | 116.910 | 114.180 | 53 | 610,430 | 259 | 7 | 58 | 17 |
| F_TCELL0124 | 31.01.2024 | 60.490 | 57.780 | 4.69 % | 2.71 | 60.970 | 59.030 | 114,906 | 688,688,012 | 161,488 | 8,904 | 29 | 15 |
| F_TCELL0224 | 29.02.2024 | 62.460 | 60.050 | 4.01 % | 2.41 | 62.880 | 60.990 | 3,509 | 21,802,546 | 2,290 | 654 | 58 | 15 |
| F_THYAO0124 | 31.01.2024 | 243.510 | 236.410 | 3.00 % | 7.10 | 245.140 | 238.000 | 45,958 | 1,117,046,545 | 69,347 | 4,096 | 29 | 16 |
| F_THYAO0224 | 29.02.2024 | 251.150 | 245.140 | 2.45 % | 6.01 | 253.000 | 249.290 | 988 | 24,830,170 | 2,285 | 339 | 58 | 16 |
| F_TKFEN0124 | 31.01.2024 | 38.090 | 38.000 | 0.24 % | 0.09 | 39.090 | 37.720 | 17,310 | 66,021,330 | 43,693 | 4,117 | 29 | 16 |
| F_TKFEN0224 | 29.02.2024 | 39.280 | 38.950 | 0.85 % | 0.33 | 39.530 | 39.070 | 123 | 483,546 | 2,597 | -10 | 58 | 16 |
| F_TOASO0124 | 31.01.2024 | 226.160 | 218.750 | 3.39 % | 7.41 | 226.430 | 217.830 | 13,453 | 298,844,979 | 26,453 | 736 | 29 | 15 |
| F_TOASO0224 | 29.02.2024 | 233.670 | 225.620 | 3.57 % | 8.05 | 233.770 | 225.700 | 210 | 4,844,157 | 391 | 63 | 58 | 15 |
| F_TSKB0124 | 31.01.2024 | 6.970 | 6.800 | 2.50 % | 0.17 | 7.000 | 6.730 | 120,767 | 82,731,554 | 226,226 | 8,891 | 29 | 18 |
| F_TSKB0224 | 29.02.2024 | 7.190 | 7.010 | 2.57 % | 0.18 | 7.220 | 6.960 | 2,969 | 2,109,559 | 11,770 | 486 | 58 | 18 |
| F_TTKOM0124 | 31.01.2024 | 25.830 | 25.030 | 3.20 % | 0.80 | 25.960 | 25.190 | 83,381 | 212,301,627 | 137,319 | 3,531 | 29 | 17 |
| F_TTKOM0224 | 29.02.2024 | 26.590 | 26.030 | 2.15 % | 0.56 | 26.800 | 26.100 | 1,333 | 3,507,633 | 1,888 | 579 | 58 | 17 |
| F_TUPRS0124 | 31.01.2024 | 148.430 | 148.070 | 0.24 % | 0.36 | 150.170 | 147.400 | 27,652 | 410,647,398 | 32,681 | 2,936 | 29 | 16 |
| F_TUPRS0224 | 29.02.2024 | 153.010 | 153.580 | -0.37 % | -0.57 | 155.870 | 152.130 | 1,219 | 18,711,279 | 1,008 | 505 | 58 | 16 |
| F_VAKBN0124 | 31.01.2024 | 13.510 | 13.350 | 1.20 % | 0.16 | 13.630 | 13.090 | 137,431 | 182,950,992 | 296,595 | 39,475 | 29 | 19 |
| F_VAKBN0224 | 29.02.2024 | 13.920 | 13.790 | 0.94 % | 0.13 | 14.070 | 13.540 | 1,731 | 2,372,219 | 4,570 | 742 | 58 | 19 |
| F_VESTL0124 | 31.01.2024 | 48.120 | 47.820 | 0.63 % | 0.30 | 49.000 | 47.680 | 8,208 | 39,469,120 | 29,517 | 1,306 | 29 | 17 |
| F_VESTL0224 | 29.02.2024 | 49.600 | 49.280 | 0.65 % | 0.32 | 50.290 | 49.030 | 396 | 1,965,260 | 936 | 153 | 58 | 17 |
| F_YKBNK0124 | 31.01.2024 | 20.380 | 20.210 | 0.84 % | 0.17 | 20.550 | 20.160 | 359,927 | 732,722,959 | 802,597 | 8,996 | 29 | 16 |
| F_YKBNK0224 | 29.02.2024 | 20.990 | 20.930 | 0.29 % | 0.06 | 21.860 | 20.830 | 2,674 | 5,621,747 | 4,342 | 1,311 | 58 | 16 |

*Takasbank pozisyon limitlerine ulaşmak için [tıklayınız](#).

**Gedik Yatırım Menkul Değerler A.Ş. - Yatırım Danışmanlığı Birimi**

Ünvan : Gedik Yatırım Menkul Değerler A.Ş.

Adres : Altayçeşme Mah. Çamlı Sok. Ofis Park Maltepe No:21/4 Kat:10-11-12 Maltepe/İstanbul

Tel : (0216) 453 0053

E-Posta : vadeli@gedik.com

***Gedik Yatırım VİOP Bülteni, Genel Yatırım Tavsiyesi Kapsamında Yatırım Danışmanlığı Birimi Tarafından Hazırlanmaktadır.**

YASAL UYARI

Burada yer alan bilgiler Gedik Yatırım tarafından bilgilendirme amacıyla hazırlanmıştır. Yatırım sinyal, bilgi, yorum ve tavsiyeleri yatırım danışmanlığı kapsamında değildir. Yatırım danışmanlığı hizmeti; aracı kurumlar, portföy yönetim şirketleri, mevduat kabul etmeyen bankalar ile müşteri arasında imzalanacak yatırım danışmanlığı sözleşmesi çerçevesinde sunulmaktadır. Burada yer alan sinyal, yorum ve tavsiyeler, herhangi bir yatırım aracının alım satım önerisi ya da getiri vaadi olarak yorumlanmamalıdır. Bu görüşler mali durumunuz ile risk ve getiri tercihlerinize uygun olmayabilir ve sadece burada yer alan bilgilere ve sinyallere dayanarak yatırım kararı verilmesi beklentilerinize uygun sonuçlar doğurmayabilir. Burada yer alan sinyaller, fiyatlar, veriler ve bilgilerin tam ve doğru olduğu garanti edilemez; içerik, haber verilmeksizin değiştirilebilir. Tüm sinyal ve veriler, Gedik Yatırım tarafından güvenilir olduğuna inanılan kaynaklardan alınmıştır. Bu sinyal ve kaynakların kullanılması nedeni ile ortaya çıkabilecek hatalardan ve zararlardan Gedik Yatırım sorumlu değildir.

Genel Müdürlük

Altayçeşme Mah. Çamlı Sok. Ofis Park Maltepe No:21/4 Kat:10-11-12 Maltepe/İstanbul/Türkiye Tel: (0216) 453 00 00 (pbx) Faks: (0216) 377 11 36

Alanya

Şekerhane Mah. Atatürk Cad.(Hancı Pastanesi Üstü) Balta İş Hanı 1100 Sok. Dış Kapı No : 9 İç Kapı No : 206 Alanya - Antalya Tel: (0242) 519 23 17 (pbx) Faks: (0242) 513 93 81

Adana-Seyhan

Çınarlı Mah. Ziyapaşa Bulvarı No: 78 Günep Ziyapaşa İş Merkezi Kat :5 No :504 Seyhan/ADANA Tel: (0322) 355 03 50 (pbx) Faks: (0322) 290 35 26

Afyon

Dumlupınar Mahallesi Süleyman Gönçer Caddesi No: 8 ATSO İş Merkezi Kat: 3 İç Kapı No: 7 Merkez - AFYONKARAHİSAR Tel: (0272) 999 14 09 (pbx) Faks:

Ankara - Çankaya

Simon Bolivar Cad. No: 8/6 Çankaya/ANKARA Tel: (0312) 438 27 00 (pbx) Faks: (0312) 438 27 47

Ankara - Kızılay

Mustafa Kemal Mah. 2157 Sk. Dış Kapı No : 2 İç Kapı No : 11 Çankaya/ ANKARA Tel: (0312) 232 09 49 (pbx) Faks: (0312) 232 09 49

Antalya

Elmalı Mah. Cumhuriyet Cad. Dış Kapı No : 40 Gültekin İşhanı Kat: 3 İç Kapı No : 301 Muratpaşa / ANTALYA Tel: (0242) 248 35 20 (pbx) Faks: (0242) 244 29 10

Aydın

Hasanefendi-Ramazan Paşa Mah. İstiklal Cad. Dış Kapı No : 23 İç Kapı No : 1 Efeler/AYDIN Tel: (0256) 999 17 87 (pbx) Faks:

Aydın - Kuşadası

Türkmen mah. Atatürk Bulvarı Belvü Sitesi C Blok Kat 2 Daire 3 Kuşadası /AYDIN Tel: (0256) 618 44 77 (pbx) Faks: (0256) 618 44 91

Aydın - Nazilli

Altıntaş Mah. İstasyon Bulvarı No:19 Kat:4 Daire:12 Nazilli / AYDIN Tel: (0256) 314 15 98 (pbx) Faks: (0256) 315 88 52

Bağdat Caddesi Private

Caddebostan Mah. Kantarcı Rıza Sk. Dış Kapı No:1 K:4 İç Kapı No:8 Kadıköy / İSTANBUL Tel: (0216) 453 01 05 (pbx) Faks: (0216) 411 23 54

Balıkesir

Eski Kuyumcular Mah. Anafartalar Cad. Acarlar İş Merkezi Dış Kapı No : 23 İç Kapı No : 1 Karesi - BALIKESİR Tel: (0266) 999 12 40 (pbx) Faks:

Bandırma

Dere Mah. Ordu Cad. Kapı No:3 İç Kapı No:2 Bandırma/ BALIKESİR Tel: (0226) 999 10 75 (pbx) Faks:

Bodrum

Taşyaka Mah. Ölüdeniz (TSY) Cad. No : 21 İç Kapı No : 3 Fethiye / Muğla Tel: (0252) 319 54 80 (pbx) Faks:

Bursa

İhsaniye Mah. İlnur Sok. Dış Kapı No: 1D İç Kapı No: 8 Nilüfer/Bursa Tel: (0224) 220 51 50 (pbx) Faks: (0224) 220 50 99

Bursa - Nilüfer

Odunluk Mah. Liman Cad. No:7 Nilüfer / BURSA Tel: (0224) 453 22 30 (pbx) Faks: (0224) 451 79 66

Çanakkale

Kemalpaşa Mah. Şair Ece Ayhan Meydanı Dış Kapı No: 22 Kat: 2 İç Kapı No:2 Merkez / ÇANAKKALE Tel: (0286) 999 17 02 (pbx) Faks:

Çorlu

Zafer Mah. Cumhuriyet Bulvarı Dış Kapı No:9T1 İç Kapı No:114 Çorlu TEKİRDAĞ Tel: (0282) 888 96 20 (pbx) Faks:

Çorum - Merkez

Yavruturna Mah. 1. Maliye Sok. No: 1 Kat: 4 D: 22 Çorum Tel: (0364) 211 11 45 (pbx) Faks: (0364) 201 05 63

Denizli - Merkez

Saraylar Mah. İkinci Ticari Yol Sok.No:24 Kat:4 D:8 DENİZLİ Tel: (0258) 263 80 15 (pbx) Faks: (0258) 241 91 01

Edirne - Merkez

İstasyon Mah. Hakim Çağlar Işık Cad. Dış Kapı No : 1 İç Kapı No : 30 Merkez / Edirne Tel: (0284) 212 25 30 (pbx) Faks: (0284) 213 37 78

Elazığ - Merkez

Cumhuriyet Mah. Beyzade Efendi Bulvarı Temizer Apt. NO:1/3 A Blok Merkez / Elazığ Tel: (0424) 234 57 40 (pbx) Faks:

Eskişehir - Merkez

Akarbaşı Mah. Atatürk Bulvarı No : 77 A Odunpazarı / ESKİŞEHİR Tel: (0222) 230 09 08 (pbx) Faks: (0222) 220 37 02

Etiler Private

Etiler Mah. Yıldız Çiçeği Sok. No:11 Beşiktaş/İstanbul Tel: (0212) 999 50 11 (pbx) Faks:

Gaziantep

İncili Pınar Mah. Nail Bilen Cad. Uğur Plaza Sitesi Uğur Plaza Blok No: 5 İç Kapı No: 35 Şehitkamil / Gaziantep Tel: (0342) 909 01 54 (pbx) Faks:

İstanbul - Ataşehir

Barbaros Mah. İhlamur Bulvarı Sarıcaç Sok. Ağaoğlu My Prestige No:1 D: 12-13 Ataşehir/ İSTANBUL Tel: (0216) 560 37 00 (pbx) Faks: (0216) 688 67 86

İstanbul - Bakırköy

Cevizlik Mah. Muhasebeci Sok. Neşe Han No: 1 Kat:3 Bakırköy/İSTANBUL Tel: (0212) 660 85 25 (pbx) Faks: (0212) 570 03 03

İstanbul - Kapalıçarşı

Kürkçüler Sk. No: 25 Eminönü/Kapalıçarşı/İSTANBUL Tel: (0212) 513 40 01 (pbx) Faks: (0212) 527 16 86

İstanbul - Maltepe

Bağlarbaşı Mah. Bağdat Caddesi. Gedik İş Merkezi A Blok No: 414 Kat: 2 Daire: 22 İSTANBUL Tel: (0216) 399 00 42 (pbx) Faks: (0216) 399 18 17

İstanbul - Şişli

Esentepe Mah. Büyükdere Cad. Dış Kapı N201 Loft Residence İç Kapı N 50 Şişli /İSTANBUL Tel: (0212) 385 42 00 (pbx) Faks: (0212) 283 92 80

İstanbul - Ümraniye

İnkılap Mah. Küçüksu Cad. Çeşminaz Sok. NO:2/7 Kat:3 Ümraniye Tel: (0216) 461 33 90 (pbx) Faks: (0216) 461 33 69

İzmir

Akdeniz Mah. Akdeniz Cad. Dış Kapı No : 1 İç Kapı No : 303 Konak / İZMİR Tel: (0232) 465 10 20 (pbx) Faks: (0232) 464 66 22

Karabük - Merkez

Bayır Mah. Menderes Cad. Çebioğlu Twin Towers B Blok Dış Kapı No :2 İç Kapı No : 107 Merkez / Karabük Tel: (0370) 502 15 90 (pbx) Faks: (0370) 502 15 93

Kayseri

Hunat Mah. Postalar Geçidi Sok. Ak Plaza Dış Kapı No :1 İç Kapı No : 206 Melikgazi - Kayseri Tel: (0352) 221 36 29 (pbx) Faks:

Kocaeli - Gebze

Hacı Halil Mah. Hükümet Cad. No: 95 Gebze/KOCAELİ Tel: (0262) 642 34 00 (pbx) Faks: (0262) 641 82 01

Kocaeli - İzmit Şubesi

Körfez Mahallesi Ankara Karayolu Cad. Dış Kapı No : 123/ 2 İç Kapı No : 9 İzmit / Kocaeli Tel: (0262) 999 18 14 (pbx) Faks: (0216) 377 11 36

Konya - Selçuklu

Beyazıt Mahallesi, Hüsnü Aşk Sok. Bezirci İş Merkezi Kat:4 D:403 Selçuklu / KONYA Tel: (0332) 238 59 60 (pbx) Faks: (0332) 238 59 75

Malatya - Battalgazi

Büyük Hüseyin Bey Mah. Atatürk Cad. Anadolu İş Merkezi K: 3 No: 23 D: 9-10-11 Battalgazi / MALATYA Tel: (0422) 325 62 67 (pbx) Faks: (0422) 322 23 72

Manisa - Merkez

Anafartalar Mah. Mustafa Kemal Paşa Cad. Kamil Mentş Apt. No: 34/1 MANİSA Tel: (0236) 239 42 98 (pbx) Faks: (0236) 239 43 02

Mersin - Akdeniz

Mahudiye Mah. Atatürk Cad. Adil Kanun İş Hanı Kat: 2 Akdeniz / MERSİN Tel: (0324) 238 18 18 (pbx) Faks: (0324) 231 22 52

Muğla - Fethiye

Babatışı Mah. 774. Sok. No.2 Fethiye / Muğla Tel: (0252) 612 07 60 (pbx) Faks: (0252) 612 36 46

Ordu - Altınordu

Düz Mah. Yıldırım Cad. Dış Kapı No : 4 İç Kapı No : 503 Altınordu / ORDU Tel: (0452) 222 07 49 (pbx) Faks: (0452) 220 07 50

Sakarya - Adapazarı

Tiğçılar Mah. Yenicami Sok. Dış Kapı No:5 İç Kapı No: 201 Adapazarı- Sakarya Tel: (0264) 279 83 89 (pbx) Faks: (0264) 281 03 88

Samsun - İlkadım

Hançerli Mah. Dervişzade Sok. Albayrak İş Merkezi No :5 Kat:6 İç Kapı No :5 İlkadım /Samsun Tel: (0362) 431 63 43 (pbx) Faks: (0362) 431 33 89

Trabzon - Ortahisar

Kemer kaya Mah. K.Maraş Cad. Ticaret Mektep Sk. Ustaömeroğlu İş Merkezi No: 9/9 Ortahisar/TRABZON Tel: (0462) 326 09 97 (pbx) Faks: (0462) 326 38 67

Uşak - Merkez

İsmetpaşa Cad. No: 45 K: 2 Mavi Plaza UŞAK Tel: (0276) 227 27 44 (pbx) Faks: (0276) 227 27 37

Yeşilyurt Private Şube

Yeşilyurt Mah. Sipahioğlu Cad. No : 14 İç Kapı No : 5 Bakırköy / İSTANBUL Tel: (0000) 000 00 00 (pbx) Faks:

Yeşilyurt Private Şubesi

Yeşilyurt Mah. Sipahioğlu Cad. No : 14 İç Kapı No : 5 Bakırköy / İSTANBUL Tel: (0212) 999 98 95 (pbx) Faks:

Zonguldak - Ereğli

Müftü Mahallesi Çarşı Sok. No:24 A. Çarşı İş Merkezi Z Kat:2 Ereğli / Zonguldak Tel: (0372) 326 09 97 (pbx) Faks: (0372) 326 38 67