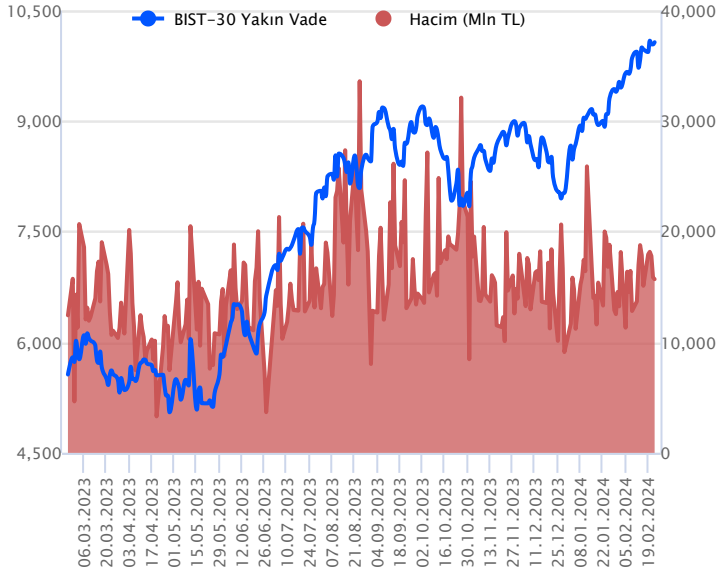


Sözleşme Kodu	Vade Ayı	Uzlaşma Fiyatı	Önceki Uzlaşma Fiyatı	Değişim	Değişim Puan	Gün İçi Yüksek	Gün İçi Düşük	İşlem Miktarı	İşlem Hacim	Açık Pozisyon	Açık Pozisyon Değişimi	Vadeye Kalan Gün Sayısı	Takasbank Başlangıç Teminatı %
ENDEKS KONTRATLARI													
F_XU0300224	29.02.2024	10,039.00	10,002.75	0.36 %	36.25	10,079.75	9,928.00	156,877.00	15,706,451,777.50	262,881.00	-10,088.00	6	15
F_XU0300424	30.04.2024	10,584.50	10,538.75	0.43 %	45.75	10,629.25	10,490.00	29,377.00	3,103,525,547.50	36,848.00	14,450.00	67	15

BIST 30 Yakın Vadeli Kontratı



Şubat vadeli endeks sözleşmesi 9.928,00 ile 10.079,75 seviyeleri arasında hareket ederek günü %0,36 oranında yükselişle 10.039,00 uzlaşma fiyatından tamamladı. Hazine ve Maliye Bakanı Mehmet Şimşek cuma akşam saatlerinde Mali Eylem Görev Gücü'nün (FATF) gri listesinden çıkış sürecinde son aşamaya geldiğini belirtti. Sözleşme akşam seansını hafif alıcılı bir seyirle 10.070,25 puandan kapattı. ABD borsaları cuma gününü karışık kapanışlarla tamamlarken, ABD vadeliinde bu sabah hafif satıcılı bir seyir etkili oluyor. Asya piyasalarında karışık bir görünüm hâkim. Avrupa vadeliileri ve CFD endeksleri hafif satıcılı açılışlara işaret ediyor. Şubat vadeli sözleşmenin güne hafif alıcılı bir başlangıç yapmasını bekliyoruz.

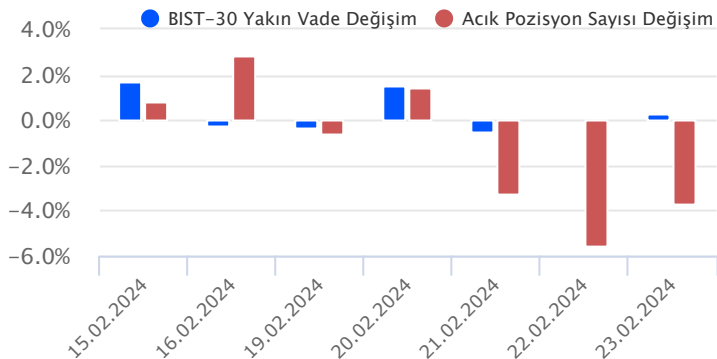
Geçen hafta içerisinde dalgalı bir seyrin öne çıktığı sözleşmede 10.000 üzerinde tutunmanın korunması yükselişlerin devamlılığı açısından önem taşımaktadır. Yukarı yönlü denemelerde 10.100 ile zirve seviyesinin bulunduğu 10.123,50 seviyeleri kısa vadeli direnç noktalarıdır. Zirve üzerinde kalıcılık sağlanabilirse 10.150 – 10.200 bölgesi ve devamında 10.250 seviyesine doğru yükselişler yaşanabilir. Geri çekilmelerde ise 10.030 – 10.000 bölgesi ilk destek noktası olup, 10.000 seviyesi altında 9.954 – 9.900 aralığı güçlü destek bölgesi olarak izlenecektir. Bu bölge altına sarkmalarda hız kazanan satışlarla 9.830 ve 9.765 seviyelerine doğru geri çekilmeler gündeme gelebilir.

Endeks - 30 Yakın Vade Aracı Kurum Dağılımı Günlük Değişim					
Long			Short		
Kurum	Net Lot	Pay (%)	Kurum	Net Lot	Pay (%)
İş Yatırım	5.159	34	Bank of America	6.889	45
Tera Yatırım	2.267	15	Teb Yatırım	3.371	22
QNB Finans Yatırım	1.730	11	Tacirler Yatırım	1.123	7
HSBC Yatırım	1.390	9	Yapı Kredi Yatırım	881	6
Deniz Yatırım	978	6	Trive	844	6
Diğer	3.770	25	Diğer	2.176	14

İlk 5 Kurum Satım Ağırlıklı

Endeks - 30 Yakın Vade Aracı Kurum Dağılımı Tüm Vade					
Long			Short		
Kurum	Net Lot	Pay (%)	Kurum	Net Lot	Pay (%)
Teb Yatırım	102.811	76	Yapı Kredi Yatırım	29.543	22
Garanti BBVA	21.578	16	HSBC Yatırım	16.750	12
Deniz Yatırım	4.913	4	Tacirler Yatırım	12.021	9
Phillip Capital	2.377	2	Ziraat Yatırım	11.854	9
ING Yatırım Menkul	1.500	1	İş Yatırım	11.296	8
Diğer	1.565	1	Diğer	53.281	40

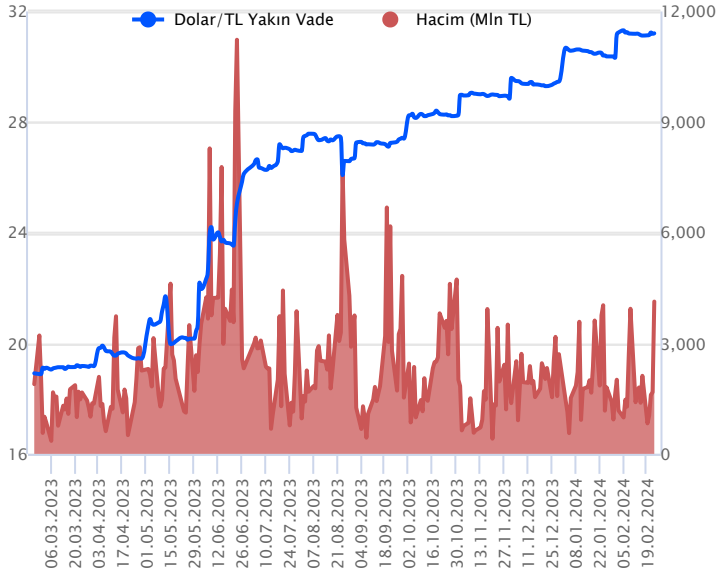
İlk 5 Kurum Alım Ağırlıklı



Fiyat (%)	Açık Pozisyon (%)	Yorum
Artış	Artış	Yükselişin devamlılığı için sinyal olarak kabul edilebilir.
Artış	Azalış	Yükselişin desteklenmediğini gösterir.
Azalış	Artış	Düşüşlerin devamlılığı için sinyal olarak kabul edilebilir.
Azalış	Azalış	Düşüşlerin desteklenmediğini gösterir.

Sözleşme Kodu	Vade Ayı	Uzlaşma Fiyatı	Önceki Uzlaşma Fiyatı	Değişim	Değişim Puan	Gün İçi Yüksek	Gün İçi Düşük	İşlem Miktarı	İşlem Hacim	Açık Pozisyon	Açık Pozisyon Değişimi	Vadeye Kalan Gün Sayısı	Takasbank Başlangıç Teminatı %
DÖVİZ KONTRATLARI													
F_EURTRY0224	29.02.2024	33.8071	33.7443	0.19 %	0.06	33.8201	33.7295	496	16,751,269	5,142	-70	6	14
F_EURTRY0324	29.03.2024	34.9602	34.8782	0.24 %	0.08	34.9872	34.9043	396	13,840,160	11,500	144	35	14
F_EURUSD0224	29.02.2024	1.0826	1.0816	0.09 %	0.00	1.0841	1.0807	15,515	519,726,915	23,567	-10,129	6	4
F_EURUSD0324	29.03.2024	1.0849	1.0836	0.12 %	0.00	1.0867	1.0836	15,585	523,509,208	11,949	9,624	35	4
F_USDTRY0224	29.02.2024	31.2085	31.1943	0.05 %	0.01	31.2249	31.1771	132,426	4,130,757,713	547,873	-115,149	6	14
F_USDTRY0324	29.03.2024	32.2326	32.1968	0.11 %	0.04	32.2550	32.1785	127,689	4,113,609,873	653,447	76,783	35	14

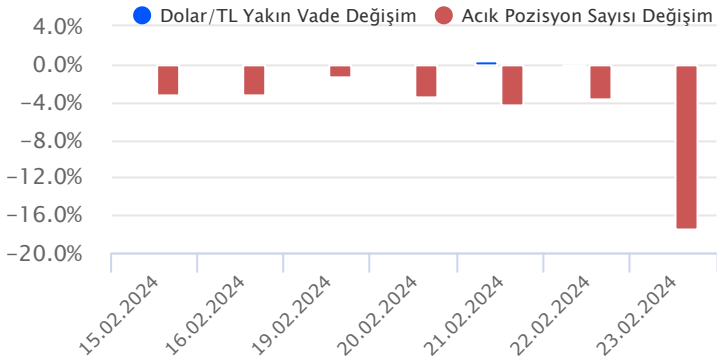
Dolar/TL Yakın Vadeli Kontratı



Şubat vadeli Dolar/TL sözleşmesi cuma günü 31,1771 ile 31,2249 seviyeleri arasında dalgalanarak günü yüzde 0,05'lik yükselişle 31,2085 uzlaşma fiyatından tamamladı. Spot Kurda düşük volatilitede kademeli yükseliş eğiliminin devam ettiği bir haftayı geride bıraktık. TCMB'nin faizleri sabit bıraktığı haftada, açıklanan verilerin ve haber akışlarının kur fiyatlaması üzerindeki etkisi çok sınırlı kaldı. Geçen hafta dolar endeksinde ve ABD 10 yıllık tahvil faizinde sınırlı düşüş eğilimleri kaydedildi. Yeni haftaya başlarken bugün yurt içerisinde veri akışı sakin. ABD tarafında ise yeni konut satışları ve Dallas Fed imalat endeksi izlenecek olup, verilerin fiyatlamalara etkisinin olmasını beklemiyoruz. Hafta genelinde ise yurt içerisinde büyüme ve dış ticaret dengesi, ABD tarafında ise büyüme, kişisel harcamalar ve PMI verileri ön plana çıkacak. Dolar/TL spot kuru, bu sabah saat 08:25 itibarıyla 31,10'lu seviyelerde hareket ediyor. Dolar endeksi 103,97 civarında bulunuyor. ABD 10 yıllık tahvil faizi yüzde 4,22'li seviyelerde hareket ediyor.

Dolar/TL Yakın Vade Aracı Kurum Dağılımı Günlük Değişim					
Long			Short		
Kurum	Net Lot	Pay (%)	Kurum	Net Lot	Pay (%)
Akbank	61.453	61	Ak Yatırım	30.930	31
Finansbank	20.015	20	Yapı Kredi Yatırım	27.764	27
İş Yatırım	13.563	13	Garanti BBVA	11.604	12
Odea Bank	3.500	4	Yapı ve Kredi	9.739	10
ING Yatırım Menkul	980	1	Bank of America	7.231	7
Diğer	1.701	2	Diğer	13.944	14
İlk 5 Kurum Alım Ağırlıklı					

Dolar/TL Yakın Vade Aracı Kurum Dağılımı Tüm Vade					
Long			Short		
Kurum	Net Lot	Pay (%)	Kurum	Net Lot	Pay (%)
Denizbank	135.269	28	Akbank	174.298	36
Ak Yatırım	121.319	25	Bank of America	137.915	28
Deniz Yatırım	66.441	14	İş Yatırım	102.584	21
Yapı Kredi Yatırım	34.964	7	Finansbank	47.921	10
Teb Yatırım	25.349	5	Yatırım Finansman	10.494	2
Diğer	107.397	22	Diğer	17.527	4
İlk 5 Kurum Satım Ağırlıklı					

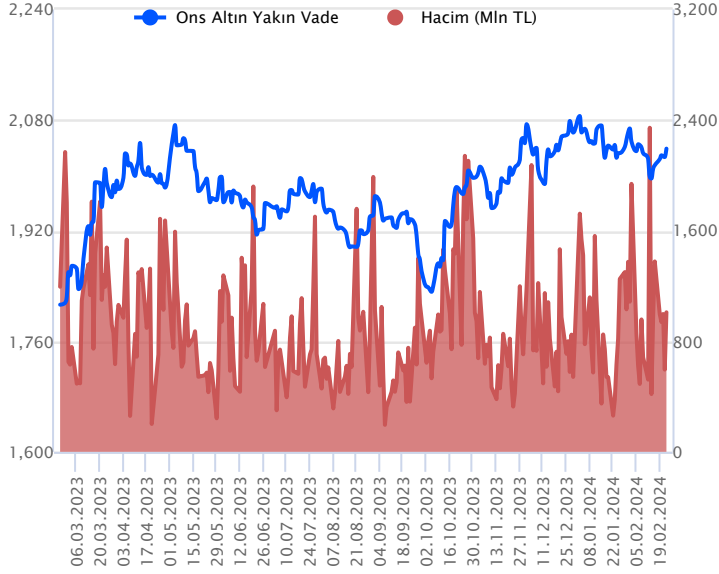


Fiyat (%) Açık Pozisyon (%) Yorum

Artış	Artış	Yükselişin devamlılığı için sinyal olarak kabul edilebilir.
Artış	Azalış	Yükselişin desteklenmediğini gösterir.
Azalış	Artış	Düşüşlerin devamlılığı için sinyal olarak kabul edilebilir.
Azalış	Azalış	Düşüşlerin desteklenmediğini gösterir.

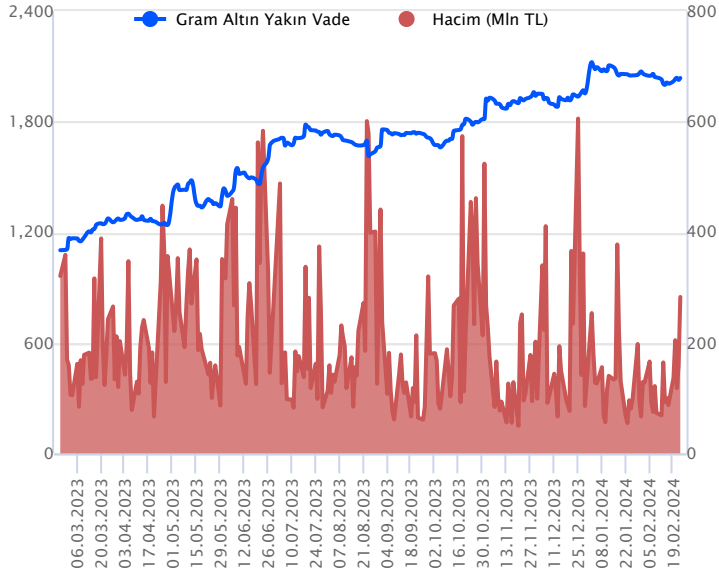
Sözleşme Kodu	Vade Ayı	Uzlaşma Fiyatı	Önceki Uzlaşma Fiyatı	Değişim	Değişim Puanı	Gün İçi Yüksek	Gün İçi Düşük	İşlem Miktarı	İşlem Hacim	Açık Pozisyon	Açık Pozisyon Değişimi	Vadeye Kalan Gün Sayısı	Takasbank Başlangıç Teminatı %
ALTIN KONTRATLARI													
F_XAUTRYM0224	29.02.2024	2,035.610	2,031.190	0.22 %	4.42	2,037.970	2,022.720	139,360	282,864,564	820,921	-58,100	6	14
F_XAUTRYM0424	30.04.2024	2,205.790	2,195.180	0.48 %	10.61	2,207.000	2,188.100	108,589	238,300,258	307,216	47,331	67	14
F_XAUUSD0224	29.02.2024	2,029.550	2,025.550	0.20 %	4.00	2,041.950	2,018.100	16,093	1,009,314,078	35,951	-4,962	6	8
F_XAUUSD0424	30.04.2024	2,052.550	2,047.400	0.25 %	5.15	2,064.900	2,040.900	3,227	204,551,016	10,765	740	67	8

ONS ALTIN Yakın Vadeli Kontratı



Şubat vadeli ons altın sözleşmesi cuma gününü 1818,10-2041,95\$ arasında seyrederek, günü yüzde 0,20 yükselişle 2029,55\$ uzlaşma fiyatından kapattı. Spot piyasada saat 08:30 itibarıyla ons altın 2033\$ seviyesinde izleniyor. Sözleşme için 2022-2042\$ arası izlemeye devam ediyoruz. Bu noktada, 2042\$ direnç noktası olurken, bu direncin üzerinde kapanışların devamında yukarı yönlü pozisyonların artması beklenebilir. Sözleşme için 2021\$ stop seviyesi belirlenerek 2082\$ seviyesi takip edilebilir. Geri çekilmelerde 2022\$ destek noktası olarak izleniyor. Bu destek altı kapanışlarda 2042\$ stop seviyesi olmak koşuluyla 1982\$ seviyesi hedeflenebilir. Bugün ABD'de yeni konut satışları açıklanacak. Avrupa Merkez Bankası Başkanı Lagarde'ın da konuşması izlenecek. Gün içerisinde Fed üyelerinin de konuşmaları olabilir. Sözleşmede olası oynaklığa karşı yatırımcıların aktif bir kar al/zarar durdur seviyesi belirleyerek hareket etmeleri daha sağlıklı olabilir.

GRAM ALTIN Yakın Vadeli Kontratı

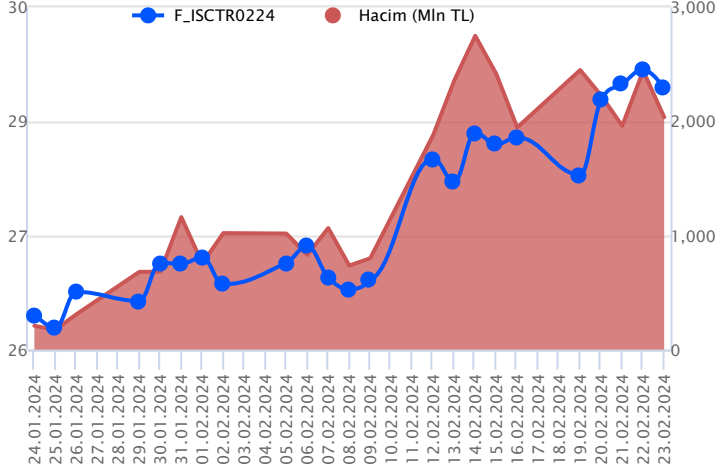


Şubat vadeli gram altın sözleşmesi cuma gününü 2022,72-2037,97 TL arasında dalgalanarak, günü yüzde 0,22 yükselişle 2035,61 TL uzlaşma fiyatından tamamladı. Spot piyasada saat 08:30 itibarıyla gram altın 2041 TL, ons altın 2033\$ ve Dolar/TL kuru 31,24'ü seviyelerde işlem görüyor. Veri takvimi incelediğimizde, ABD'de yeni konut satışları açıklanacak. ABD ve Avrupa Merkez Bankası yetkililerinin de konuşmaları olabilir. Faiz indirimine yönelik ifadeleri önemli olabilir. Avrupa Merkez Bankası Başkanı Lagarde'ın da bugün için konuşması bulunmaktadır. Sözleşmede olası oynaklığa karşı yatırımcıların aktif bir kar al/zarar durdur seviyesi belirleyerek hareket etmeleri daha sağlıklı olabilir.

Sözleşme	Vade Ayı	Son Uzlaşma	Önceki Uzlaşma	Değişim %	Günün Düşüğü	Günün Yükselişi	İşlem Adedi	İşlem Hacmi
PAY VADELİ SÖZLEŞMELERİNDE EN FAZLA İŞLEM GÖRENLER								
F_ISCTR0224	29.02.2024	28.960	29.110	-0.5 %	28.360	29.430	708,003	2,037,242,878
F_EKGYO0224	29.02.2024	11.730	11.400	2.9 %	11.370	12.120	1,545,347	1,819,960,239
F_AKBNK0224	29.02.2024	43.130	42.840	0.7 %	42.220	43.380	369,162	1,580,708,041

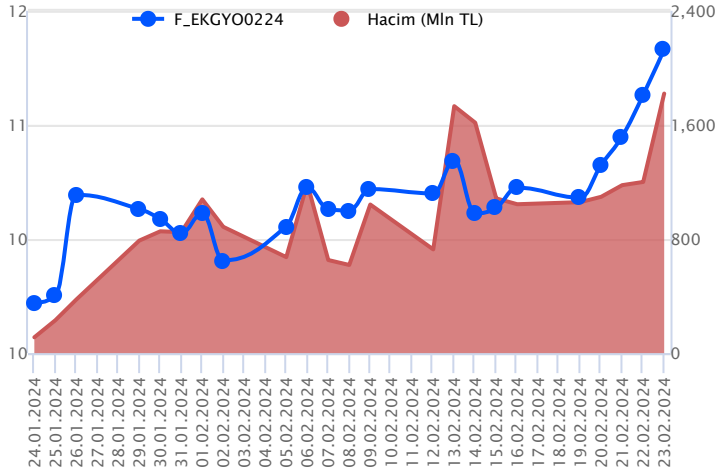
Pay vadeli sözleşmeleri, düşük teminatlarla yüksek tutarlı pozisyonlar almayı mümkün kılar. Pay vadeli sözleşmeleri ile ilgili daha detaylı bilgi almak için Gedik Yatırım ViOP Departmanı ile iletişime geçebilirsiniz.

F_ISCTR0224 Vadeli Kontratı



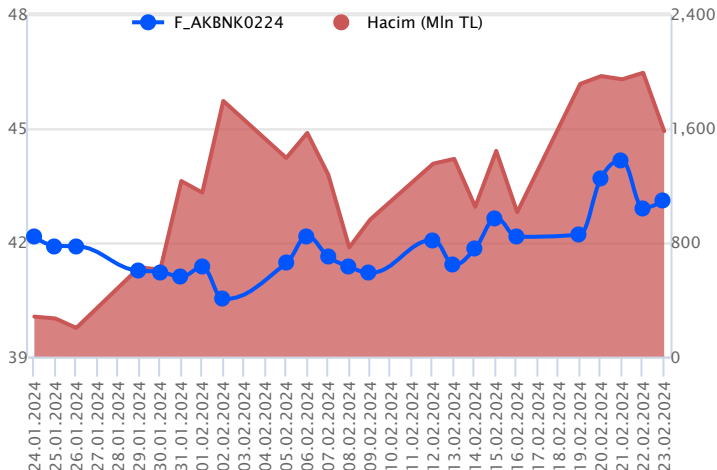
Bedelsiz sermaye artırımı onaylanan, Şubat vadeli ISCTR sözleşmesi gün içinde 28,36 TL ve 29,43 TL seviyeleri arasında dalgalanarak günü 28,96 TL uzlaşma fiyatından %0,5'lik kayıpla tamamladı. Bedelsiz sermaye artırımına ilişkin haber akışı sözleşmede volatilitenin yüksek kalmasında etkisini gösterirken, tarihi zirve yenilendi. Sonrasında yaşanan kar satışlarıyla yatay negatif kapanışın yaşandığı sözleşmede 29,00 TL altında fiyatlamaların devamında 14 günlük ortalamanın yer aldığı 28,60 TL ve 28,39 TL gündeme gelecek destek noktalarıdır. Tepki alımlarında ise 29,00 TL üzerinde alım iştahının güç kazanması beklenirken, zirvenin yer aldığı 29,43 TL izlenen ilk direnç seviyesidir. Bu seviye üzerinde yeni zirve arayışları söz konusu olacağından 29,65 TL ve 29,80 TL takip edilecek direnç seviyeleridir. Piyasa genelinde yaşanan volatilitenin sebebiyle alınacak pozisyonlarda temkinli olunması aktif bir stop-loss stratejisine bağlı kalınması faydalı olacaktır.

F_EKGYO0224 Vadeli Kontratı



Şubat vadeli EKGYO pay sözleşmesi 11,37 – 12,12 TL aralığında hareket ederek günü %2,9 oranında güçlü bir yükselişle 11,73 TL uzlaşma fiyatından tamamladı. 2024 Ocak'tan itibaren güçlü yükselişlerin yaşandığı ve zirvelerin yenilendiği EKGYO cephesinde cuma günü de pozitif hava etkisini sürdürdü. Güçlü yükselişlerin ardından olası düzeltmelerin sert gerçekleşebilme ihtimali ile artış kaydeden gün içi volatilitenin bağlı olarak EKGYO vadeli olarak temkinli olunması ve risk yönetiminin iyi bir şekilde yapılması önem taşımaktadır. EKGYO sözleşmesinde 12,00 ve yeni zirve seviyesi olan 12,12 kısa vadeli direnç noktaları olup, zirve seviyesi üzerinde 12,47 – 12,82 ve 13,00 pivot seviyeleri direnç olarak takip edilebilir. Düzeltmelerde ise 11,53 TL altında 5 ve 7 günlük üssel ortalamalar (11,28 / 11,16) kısa vadeli destek noktalarıdır. Ortalamalar altında hız kazanan satışlarla 11,00 ve 10,50 seviyelerine doğru geri çekilmeler gündeme gelebilir.

F_AKBNK0224 Vadeli Kontratı



Haftanın son işlem günü bankacılık endeksinde volatilitenin yüksek kalmaya devam ederken, Şubat vadeli AKBNK sözleşmesi 42,22 TL ve 43,38 TL seviyeleri arasında dalgalanarak günü 43,13 TL uzlaşma fiyatından %0,7'lik kazançla tamamladı. Sektör cephesinde volatilitenin yüksek kalmaya devam ederken, ilk etapta 43,00 TL üzeri saatlik kapanışlar izlenebilir. Devamında 43,39 TL ve 43,85 TL izlenecek direnç seviyeleridir. Geri çekilmelerde 14 günlük ortalamanın bulunduğu 42,40 TL izlenen ilk destek konumunda bulunmaktadır. Bu bölge altında 22 günlük ortalamanın bulunduğu 41,92 TL ve 41,63 TL seviyeleri gündeme gelecektir. Son dönemde yaşanan volatilitenin nedeniyle alınacak pozisyonlarda temkinli olunması aktif bir stop-loss stratejisine bağlı kalınması faydalı olacaktır.

Dayanak Varlıkların Teknik Gösterge Görünümleri

20 Gün Ortalama/Fiyat Kesişmesi (YUKARI)

TCELL

Güç Göstergeleri Olumlu

ASELS

ALARK

HALKB

EKGYO

RSI ve Momentum göstergelerine göre olumlu olanlar

50 Gün Ortalama/Fiyat Kesişmesi (YUKARI)

Bu şartları sağlayan dayanak varlık bulunmamaktadır.

MACD

RUB/TRY	GÜÇLÜ SAT
EKGYO	ZAYIF AL
KARSN	ZAYIF SAT
SISE	ZAYIF SAT

20/50 Gün Ortalama Kesişmesi (YUKARI)

Bu şartları sağlayan dayanak varlık bulunmamaktadır.

Para Girişi Olan Dayanak Varlıklar

	Kapanış	İşlem Hacmi (Mln TL)
ASTOR	125.00	5,427.58323
SAHOL	82.05	2,597.40044
TCELL	68.35	2,373.10600
TOASO	275.50	2,241.03985
ODAS	10.54	1,892.88605

Yüksek Hacimliler

	İşlem Hacmi (Mln TL)
XU030	89,769.15
XSD25	64,053.68
X10XB	41,204.61
XLBNK	21,088.00
THYAO	10,372.06

20 Gün Ortalama/Fiyat Kesişmesi (AŞAĞI)

SKBNK

SASA

Güç Göstergeleri Zayıf

TSKB

ASTOR

RSI ve Momentum göstergelerine göre zayıf olanlar

50 Gün Ortalama/Fiyat Kesişmesi (AŞAĞI)

SASA

Göstergeleri Dipte Olanlar

TSKB

AEFES

DOAS

SKBNK

CCI, RSI, Stochastics, Williams' %R, MFI ve DX göstergelerinin ortalaması en düşük olanlar

20/50 Gün Ortalama Kesişmesi (AŞAĞI)

Bu şartları sağlayan dayanak varlık bulunmamaktadır.

Para Çıkışı Olan Dayanak Varlıklar

	Kapanış	İşlem Hacmi (Mln TL)
DOAS	274.00	993.18
CIMSA	37.90	711.99

Dayanak Varlıkların Teknik Gösterge Konumları

Kod	5 Günlük H.O	10 Günlük H.O	20 Günlük H.O	50 Günlük H.O	RSI	StochS	MACD	CCI
AEFES	SATIM	SATIM	ALIM	ALIM	SATIM	ALIM	SATIM	SATIM
AKBNK	ALIM	ALIM	ALIM	ALIM	ALIM	ALIM	ALIM	SATIM
AKSEN	SATIM	ALIM	ALIM	ALIM	SATIM	ALIM	SATIM	SATIM
ALARK	ALIM	ALIM	ALIM	ALIM	ALIM	ALIM	ALIM	SATIM
ARCLK	ALIM	ALIM	ALIM	ALIM	SATIM	SATIM	SATIM	ALIM
ASELS	ALIM	ALIM	ALIM	ALIM	ALIM	SATIM	ALIM	SATIM
ASTOR	ALIM	ALIM	ALIM	ALIM	ALIM	SATIM	SATIM	ALIM
BIMAS	ALIM	ALIM	ALIM	ALIM	SATIM	ALIM	SATIM	SATIM
CIMSA	ALIM	ALIM	ALIM	ALIM	SATIM	SATIM	SATIM	SATIM
CNH/TRY	ALIM	ALIM	ALIM	ALIM	ALIM	ALIM	ALIM	SATIM
DOAS	SATIM	SATIM	ALIM	ALIM	SATIM	ALIM	SATIM	SATIM
DOHOL	ALIM	ALIM	ALIM	ALIM	ALIM	SATIM	SATIM	ALIM
ECILC	SATIM	ALIM	ALIM	ALIM	SATIM	ALIM	SATIM	SATIM
EKGYO	ALIM	ALIM	ALIM	ALIM	ALIM	SATIM	ALIM	ALIM
ENJSA	ALIM	ALIM	ALIM	ALIM	ALIM	SATIM	ALIM	ALIM
ENKAI	ALIM	ALIM	ALIM	ALIM	ALIM	SATIM	SATIM	ALIM
EREGL	SATIM	SATIM	ALIM	ALIM	SATIM	ALIM	ALIM	SATIM
EUR/TRY	ALIM	ALIM	ALIM	ALIM	ALIM	SATIM	ALIM	SATIM
EUR/USD	ALIM	ALIM	ALIM	SATIM	ALIM	SATIM	ALIM	ALIM
FROTO	ALIM	ALIM	ALIM	ALIM	SATIM	SATIM	ALIM	ALIM
GARAN	SATIM	ALIM	ALIM	ALIM	SATIM	ALIM	ALIM	SATIM
GBP/USD	ALIM	ALIM	ALIM	ALIM	ALIM	SATIM	ALIM	ALIM
GUBRF	SATIM	ALIM	ALIM	SATIM	SATIM	ALIM	ALIM	SATIM
HALKB	ALIM	ALIM	ALIM	ALIM	ALIM	SATIM	ALIM	ALIM
HEKTS	SATIM	SATIM	ALIM	ALIM	SATIM	ALIM	ALIM	SATIM
ISCTR	ALIM	ALIM	ALIM	ALIM	ALIM	SATIM	ALIM	SATIM
ISGYO	ALIM	ALIM	ALIM	ALIM	ALIM	SATIM	ALIM	ALIM
KARSN	ALIM	ALIM	ALIM	ALIM	SATIM	SATIM	SATIM	SATIM
KCHOL	ALIM	ALIM	ALIM	ALIM	SATIM	ALIM	SATIM	SATIM
KONTR	ALIM	ALIM	ALIM	ALIM	ALIM	ALIM	ALIM	SATIM
KOZAA	SATIM	ALIM	ALIM	ALIM	SATIM	ALIM	ALIM	SATIM
KOZAL	SATIM	ALIM	ALIM	ALIM	SATIM	ALIM	ALIM	SATIM
KRDMD	SATIM	SATIM	ALIM	ALIM	SATIM	ALIM	SATIM	SATIM
MGROS	ALIM	ALIM	ALIM	ALIM	ALIM	SATIM	ALIM	ALIM
ODAS	ALIM	ALIM	ALIM	ALIM	ALIM	SATIM	ALIM	ALIM
OYAKC	ALIM	ALIM	ALIM	ALIM	ALIM	SATIM	ALIM	ALIM
PETKM	ALIM	ALIM	ALIM	ALIM	ALIM	SATIM	ALIM	ALIM
PGSUS	ALIM	ALIM	ALIM	ALIM	ALIM	SATIM	ALIM	ALIM
RUB/TRY	SATIM	SATIM	SATIM	ALIM	SATIM	ALIM	SATIM	SATIM
SAHOL	ALIM	ALIM	ALIM	ALIM	ALIM	SATIM	SATIM	ALIM
SASA	SATIM	SATIM	SATIM	SATIM	SATIM	ALIM	ALIM	SATIM
SISE	SATIM	ALIM	ALIM	ALIM	SATIM	ALIM	SATIM	SATIM
SKBNK	SATIM	SATIM	SATIM	SATIM	SATIM	SATIM	ALIM	SATIM
SOKM	SATIM	ALIM	ALIM	ALIM	SATIM	ALIM	SATIM	SATIM
TAVHL	SATIM	ALIM	ALIM	ALIM	SATIM	ALIM	ALIM	SATIM
TCELL	ALIM	ALIM	ALIM	ALIM	ALIM	SATIM	SATIM	ALIM
THYAO	ALIM	ALIM	ALIM	ALIM	ALIM	SATIM	SATIM	ALIM
TKFEN	ALIM	ALIM	ALIM	ALIM	SATIM	SATIM	ALIM	ALIM
TOASO	ALIM	ALIM	ALIM	ALIM	ALIM	SATIM	ALIM	ALIM
TSKB	SATIM	SATIM	SATIM	ALIM	SATIM	ALIM	SATIM	SATIM
TTKOM	ALIM	ALIM	ALIM	ALIM	ALIM	SATIM	SATIM	ALIM
TUPRS	SATIM	SATIM	ALIM	ALIM	SATIM	ALIM	ALIM	SATIM
USD/TRY	ALIM	ALIM	ALIM	ALIM	ALIM	ALIM	ALIM	SATIM
VAKBN	ALIM	ALIM	ALIM	ALIM	ALIM	SATIM	ALIM	ALIM
VESTL	ALIM	ALIM	ALIM	ALIM	SATIM	SATIM	ALIM	ALIM
X10XB	ALIM	ALIM	ALIM	ALIM	SATIM	ALIM	ALIM	SATIM
XAU/TRY	ALIM	ALIM	ALIM	ALIM	ALIM	ALIM	ALIM	SATIM
XAU/USD	ALIM	ALIM	ALIM	ALIM	ALIM	ALIM	ALIM	ALIM
XLBNK	ALIM	ALIM	ALIM	ALIM	SATIM	ALIM	ALIM	SATIM
XSD25	ALIM	ALIM	ALIM	ALIM	ALIM	SATIM	SATIM	ALIM
XU030	ALIM	ALIM	ALIM	ALIM	ALIM	ALIM	ALIM	SATIM
YKBNK	ALIM	ALIM	ALIM	ALIM	SATIM	ALIM	ALIM	SATIM

Kod	Destek 3	Destek 2	Destek 1	Kapanış	Pivot	Direnç 1	Direnç 2	Direnç 3
	DESTEKLER				DİRENÇLER			
F_AEFES0224	148.65	151.12	152.88	154.63	155.35	157.11	159.58	161.34
F_AEFES0324	154.57	157.08	158.59	160.09	161.10	162.61	165.12	166.63
F_AKBNK0224	41.26	41.74	42.42	43.10	42.90	43.58	44.06	44.74
F_AKBNK0324	42.57	43.07	43.78	44.48	44.28	44.99	45.49	46.20
F_AKSEN0224	37.54	38.14	38.55	38.97	39.15	39.56	40.16	40.57
F_AKSEN0324	38.99	39.49	39.84	40.18	40.34	40.69	41.19	41.54
F_ALARK0224	129.84	132.16	135.00	137.85	137.32	140.16	142.48	145.32
F_ALARK0324	130.20	134.74	138.72	142.70	143.26	147.24	151.78	155.76
F_ARCLK0224	154.33	156.46	159.21	161.96	161.34	164.09	166.22	168.97
F_ARCLK0324	159.19	161.64	164.09	166.55	166.54	168.99	171.44	173.89
F_ASELS0224	58.92	60.31	62.05	63.80	63.44	65.18	66.57	68.31
F_ASELS0324	61.32	62.66	64.33	66.00	65.67	67.34	68.68	70.35
F_ASTOR0224	118.79	121.57	123.56	125.55	126.34	128.33	131.11	133.10
F_ASTOR0324	123.17	125.83	127.67	129.50	130.33	132.17	134.83	136.67
F_BIMAS0224	389.48	391.57	395.73	399.90	397.82	401.98	404.07	408.23
F_BIMAS0324	394.66	401.13	407.05	412.97	413.52	419.44	425.91	431.83
F_CIMSA0224	36.76	37.35	37.78	38.21	38.37	38.80	39.39	39.82
F_CIMSA0324	38.41	38.90	39.35	39.79	39.84	40.29	40.78	41.23
F_CNHTRY0224	4.33	4.33	4.33	4.33	4.33	4.33	4.33	4.33
F_DOAS0224	264.89	269.40	273.02	276.63	277.53	281.15	285.66	289.28
F_DOAS0324	275.43	279.92	283.47	287.03	287.96	291.51	296.00	299.55
F_DOHOL0224	13.80	13.92	14.06	14.21	14.18	14.32	14.44	14.58
F_DOHOL0324	14.18	14.36	14.55	14.73	14.73	14.92	15.10	15.29
F_ECILC0224	51.95	52.50	53.27	54.04	53.82	54.59	55.14	55.91
F_ECILC0324	54.23	54.63	55.35	56.07	55.75	56.47	56.87	57.59
F_EKGYO0224	10.61	10.99	11.36	11.73	11.74	12.11	12.49	12.86
F_EKGYO0324	11.07	11.44	11.81	12.19	12.18	12.55	12.92	13.29
F_ENJSA0224	58.64	60.07	61.78	63.49	63.21	64.92	66.35	68.06
F_ENJSA0324	61.05	62.43	64.07	65.72	65.45	67.09	68.47	70.11
F_ENKAI0224	39.07	39.59	40.42	41.26	40.94	41.77	42.29	43.12
F_ENKAI0324	40.40	40.99	41.82	42.65	42.41	43.24	43.83	44.66
F_EREGL0224	44.81	45.86	46.41	46.95	47.46	48.01	49.06	49.61
F_EREGL0324	46.27	47.44	48.07	48.71	49.24	49.87	51.04	51.67
F_EURTRY0224	33.63	33.68	33.72	33.77	33.77	33.81	33.86	33.90
F_EURTRY0324	34.85	34.88	34.93	34.98	34.96	35.01	35.04	35.10
F_EURUSD0224	1.08	1.08	1.08	1.08	1.08	1.08	1.09	1.09
F_EURUSD0324	1.08	1.08	1.08	1.08	1.09	1.09	1.09	1.09
F_FROTO0224	977.10	997.71	1,011.30	1,024.88	1,031.91	1,045.50	1,066.11	1,079.70
F_FROTO0324	992.60	1,010.30	1,021.60	1,032.90	1,039.30	1,050.60	1,068.30	1,079.60
F_GARAN0224	64.75	65.34	66.02	66.70	66.61	67.29	67.88	68.56
F_GARAN0324	67.13	67.72	68.43	69.13	69.02	69.73	70.32	71.03
F_GBPUSD0224	1.26	1.27	1.27	1.27	1.27	1.27	1.27	1.27
F_GBPUSD0324	1.27	1.27	1.27	1.27	1.27	1.27	1.27	1.27
F_GUBRF0224	181.38	185.91	190.45	195.00	194.98	199.52	204.05	208.59
F_GUBRF0324	188.30	192.87	196.66	200.44	201.23	205.02	209.59	213.38
F_HALKB0224	14.79	15.03	15.36	15.70	15.60	15.93	16.17	16.50
F_HALKB0324	15.31	15.55	15.91	16.26	16.15	16.51	16.75	17.11
F_HEKTS0224	18.75	19.33	19.73	20.12	20.31	20.71	21.29	21.69
F_HEKTS0324	19.31	19.88	20.30	20.71	20.87	21.29	21.86	22.28
F_ISCTR0224	27.32	27.84	28.39	28.94	28.91	29.46	29.98	30.53
F_ISCTR0324	25.84	26.83	28.42	30.01	29.41	31.00	31.99	33.58
F_ISGYO0224	18.04	18.42	18.80	19.17	19.18	19.56	19.94	20.32
F_ISGYO0324	18.76	19.14	19.51	19.88	19.89	20.26	20.64	21.01
F_KARSN0224	9.79	10.01	10.18	10.35	10.40	10.57	10.79	10.96
F_KARSN0324	10.19	10.41	10.56	10.72	10.78	10.93	11.15	11.30
F_KCHOL0224	173.60	174.72	175.81	176.90	176.93	178.02	179.14	180.23
F_KCHOL0324	180.07	181.18	182.21	183.23	183.32	184.35	185.46	186.49
F_KONTR0224	281.67	288.71	294.60	300.50	301.64	307.53	314.57	320.46
F_KONTR0324	284.64	292.72	299.46	306.20	307.54	314.28	322.36	329.10
F_KOZAA0224	49.84	50.68	51.19	51.71	52.03	52.54	53.38	53.89
F_KOZAA0324	51.85	52.65	53.15	53.66	53.95	54.45	55.25	55.75
F_KOZAL0224	22.30	22.82	23.11	23.41	23.63	23.92	24.44	24.73
F_KOZAL0324	23.05	23.59	23.91	24.24	24.45	24.77	25.31	25.63
F_KRDMD0224	27.79	28.23	28.61	28.98	29.05	29.43	29.87	30.25
F_KRDMD0324	29.01	29.38	29.71	30.04	30.08	30.41	30.78	31.11
F_MGROS0224	465.05	469.17	474.61	480.06	478.73	484.17	488.29	493.73

Kod	Destek 3	Destek 2	Destek 1	Kapanış	Pivot	Direnç 1	Direnç 2	Direnç 3
DESTEKLER				DİRENÇLER				
F_MGROS0324	483.32	486.77	492.88	499.00	496.33	502.44	505.89	512.00
F_ODAS0224	9.63	10.04	10.33	10.63	10.74	11.03	11.44	11.73
F_ODAS0324	10.04	10.43	10.73	11.03	11.12	11.42	11.81	12.11
F_OYAKC0224	69.53	70.55	72.44	74.34	73.46	75.35	76.37	78.26
F_OYAKC0324	71.86	72.89	74.60	76.32	75.63	77.34	78.37	80.08
F_PETKM0224	24.56	25.00	25.32	25.63	25.76	26.08	26.52	26.84
F_PETKM0324	25.54	25.97	26.29	26.60	26.72	27.04	27.47	27.79
F_PGSUS0224	826.05	835.00	847.50	860.00	856.45	868.95	877.90	890.40
F_PGSUS0324	857.85	866.46	879.48	892.50	888.09	901.11	909.72	922.74
F_SAHOL0224	78.07	79.39	81.13	82.88	82.45	84.19	85.51	87.25
F_SAHOL0324	81.06	82.36	84.10	85.85	85.40	87.14	88.44	90.18
F_SASA0224	38.20	39.27	39.85	40.43	40.92	41.50	42.57	43.15
F_SASA0324	39.68	40.76	41.35	41.93	42.43	43.02	44.10	44.69
F_SISE0224	51.43	51.93	52.45	52.96	52.95	53.47	53.97	54.49
F_SISE0324	53.40	53.90	54.38	54.86	54.88	55.36	55.86	56.34
F_SKBNK0224	4.75	4.84	4.92	5.01	5.01	5.09	5.18	5.26
F_SKBNK0324	4.94	5.03	5.11	5.20	5.20	5.28	5.37	5.45
F_SOKM0224	68.86	69.43	70.16	70.88	70.73	71.46	72.03	72.76
F_SOKM0324	71.58	72.15	72.71	73.26	73.28	73.84	74.41	74.97
F_TAVHL0224	160.96	163.51	165.62	167.74	168.17	170.28	172.83	174.94
F_TAVHL0324	165.85	168.68	171.06	173.44	173.89	176.27	179.10	181.48
F_TCELL0224	65.47	66.22	67.56	68.89	68.31	69.65	70.40	71.74
F_TCELL0324	68.10	68.82	70.07	71.33	70.79	72.04	72.76	74.01
F_THYAO0224	278.64	281.32	284.86	288.40	287.54	291.08	293.76	297.30
F_THYAO0324	289.51	292.02	295.32	298.61	297.83	301.13	303.64	306.94
F_TKFEN0224	45.35	45.95	46.59	47.22	47.19	47.83	48.43	49.07
F_TKFEN0324	47.01	47.64	48.29	48.93	48.92	49.57	50.20	50.85
F_TOASO0224	255.50	260.63	269.15	277.67	274.28	282.80	287.93	296.45
F_TOASO0324	262.29	267.14	276.79	286.43	281.64	291.29	296.14	305.79
F_TSKB0224	7.56	7.84	8.03	8.21	8.31	8.50	8.78	8.97
F_TSKB0324	7.84	8.13	8.33	8.52	8.62	8.82	9.11	9.31
F_TTKOM0224	32.09	32.46	32.95	33.45	33.32	33.81	34.18	34.67
F_TTKOM0324	33.40	33.73	34.21	34.68	34.54	35.02	35.35	35.83
F_TUPRS0224	160.81	162.73	164.13	165.52	166.05	167.45	169.37	170.77
F_TUPRS0324	164.33	166.33	168.02	169.72	170.02	171.71	173.71	175.40
F_USDTRY0224	31.14	31.16	31.18	31.21	31.20	31.23	31.25	31.28
F_USDTRY0324	32.11	32.15	32.19	32.24	32.22	32.27	32.30	32.34
F_VAKBN0224	14.63	14.82	15.17	15.51	15.36	15.71	15.90	16.25
F_VAKBN0324	15.20	15.39	15.73	16.08	15.92	16.26	16.45	16.79
F_VESTL0224	85.02	87.73	90.37	93.00	93.08	95.72	98.43	101.07
F_VESTL0324	87.46	90.11	92.70	95.30	95.35	97.94	100.59	103.18
F_X10XB0224	11,962.08	12,012.92	12,078.08	12,143.25	12,128.92	12,194.08	12,244.92	12,310.08
F_X10XB0424	12,448.83	12,496.17	12,519.83	12,543.50	12,567.17	12,590.83	12,638.17	12,661.83
F_XAUTRYM0224	2,011.57	2,017.15	2,026.82	2,036.50	2,032.40	2,042.07	2,047.65	2,057.32
F_XAUTRYM0424	2,174.83	2,181.47	2,193.73	2,206.00	2,200.37	2,212.63	2,219.27	2,231.53
F_XAUUSD0224	2,000.00	2,009.05	2,023.85	2,038.65	2,032.90	2,047.70	2,056.75	2,071.55
F_XAUUSD0424	2,021.60	2,031.25	2,045.60	2,059.95	2,055.25	2,069.60	2,079.25	2,093.60
F_XLBNK0224	9,031.83	9,101.42	9,240.58	9,379.75	9,310.17	9,449.33	9,518.92	9,658.08
F_XLBNK0424	9,336.25	9,421.00	9,510.50	9,600.00	9,595.25	9,684.75	9,769.50	9,859.00
F_XSD250224	9,716.25	10,173.00	11,086.50	12,000.00	11,543.25	12,456.75	12,913.50	13,827.00
F_XSD250424	10,764.00	10,764.00	10,764.00	10,764.00	10,764.00	10,764.00	10,764.00	10,764.00
F_XU0300224	9,820.50	9,874.25	9,972.25	10,070.25	10,026.00	10,124.00	10,177.75	10,275.75
F_XU0300424	10,391.00	10,440.50	10,530.25	10,620.00	10,579.75	10,669.50	10,719.00	10,808.75
F_YKBNK0224	23.19	23.47	23.90	24.33	24.18	24.61	24.89	25.32
F_YKBNK0324	24.01	24.30	24.72	25.15	25.01	25.43	25.72	26.14

Sözleşme Kodu	Vade Ayı	Uzlaşma Fiyatı	Önceki Uzlaşma Fiyatı	Değişim	Değişim Puan	Gün İçi Yüksek	Gün İçi Düşük	İşlem Miktarı	İşlem Hacim	Açık Pozisyon	Açık Pozisyon Değişimi	Vadeye Kalan Gün Sayısı	Takasbank Başlangıç Teminatı %
ENDEKS KONTRATLARI													
F_XU0300224	29.02.2024	10,039.00	10,002.75	0.36 %	36.25	10,079.75	9,928.00	156,877.00	15,706,451,777.50	262,881.00	-10,088.00	6	15
F_XU0300424	30.04.2024	10,584.50	10,538.75	0.43 %	45.75	10,629.25	10,490.00	29,377.00	3,103,525,547.50	36,848.00	14,450.00	67	15
F_XU0300624	28.06.2024	11,080.00	11,039.50	0.37 %	40.50	11,106.00	11,010.00	50.00	5,534,895.00	375.00	-2.00	126	15
F_XU0301224	31.12.2024	13,066.75	13,066.75	0.00 %	0.00	13,156.00	13,156.00	2.00	263,120.00	208.00	0.00	312	15
DÖVİZ KONTRATLARI													
F_CNHTRY0224	29.02.2024	4.3270	4.3270	0.00 %	0.00	4.3270	4.3270	1	43,270	1	1	6	14
F_CNHTRY0324	29.03.2024	0.0000	0.0000	0.00 %	0.00	0.0000	0.0000					35	14
F_EURTRY0224	29.02.2024	33.8071	33.7443	0.19 %	0.06	33.8201	33.7295	496	16,751,269	5,142	-70	6	14
F_EURTRY0324	29.03.2024	34.9602	34.8782	0.24 %	0.08	34.9872	34.9043	396	13,840,160	11,500	144	35	14
F_EURUSD0224	29.02.2024	1.0826	1.0816	0.09 %	0.00	1.0841	1.0807	15,515	519,726,915	23,567	-10,129	6	4
F_EURUSD0324	29.03.2024	1.0849	1.0836	0.12 %	0.00	1.0867	1.0836	15,585	523,509,208	11,949	9,624	35	4
F_GBPUSD0224	29.02.2024	1.2685	1.2668	0.13 %	0.00	1.2698	1.2662	3	117,811	75	-3	6	5
F_GBPUSD0324	29.03.2024	1.2686	1.2680	0.05 %	0.00	1.2700	1.2672	11	431,985	34	-6	35	5
F_RUBTRY0224	29.02.2024	0.0000	0.0000	0.00 %	0.00	0.0000	0.0000					6	21
F_RUBTRY0324	29.03.2024	0.0000	0.0000	0.00 %	0.00	0.0000	0.0000					35	21
F_USDTRY0224	29.02.2024	31.2085	31.1943	0.05 %	0.01	31.2249	31.1771	132,426	4,130,757,713	547,873	-115,149	6	14
F_USDTRY0324	29.03.2024	32.2326	32.1968	0.11 %	0.04	32.2550	32.1785	127,689	4,113,609,873	653,447	76,783	35	14
F_P_USDTRY0224	29.02.2024	0.0000	0.0000	0.00 %	0.00	0.0000	0.0000					6	14
F_P_USDTRY0324	29.03.2024	0.0000	0.0000	0.00 %	0.00	0.0000	0.0000					35	14
KIYMETLİ MADEN KONTRATLARI													
F_XAUTRYM0224	29.02.2024	2,035.610	2,031.190	0.22 %	4.42	2,037.970	2,022.720	139,360	282,864,564	820,921	-58,100	6	14
F_XAUTRYM0424	30.04.2024	2,205.790	2,195.180	0.48 %	10.61	2,207.000	2,188.100	108,589	238,300,258	307,216	47,331	67	14
F_XAUUSD0224	29.02.2024	2,029.550	2,025.550	0.20 %	4.00	2,041.950	2,018.100	16,093	1,009,314,078	35,951	-4,962	6	8
F_XAUUSD0424	30.04.2024	2,052.550	2,047.400	0.25 %	5.15	2,064.900	2,040.900	3,227	204,551,016	10,765	740	67	8
PAY VADELİ													
F_AEFES0224	29.02.2024	154.730	156.650	-1.23 %	-1.92	157.830	153.600	3,998	62,439,892	8,591	-996	6	16
F_AEFES0324	29.03.2024	159.950	162.950	-1.84 %	-3.00	163.620	159.600	475	7,688,369	1,355	316	35	16
F_AKBNK0224	29.02.2024	43.130	42.840	0.68 %	0.29	43.380	42.220	369,162	1,580,708,041	324,009	-8,045	6	16
F_AKBNK0324	29.03.2024	44.500	44.530	-0.07 %	-0.03	44.790	43.580	56,324	249,448,015	65,966	18,946	35	16
F_AKSEN0224	29.02.2024	38.880	38.810	0.18 %	0.07	39.740	38.730	23,682	93,040,930	23,539	-787	6	15
F_AKSEN0324	29.03.2024	40.230	40.290	-0.15 %	-0.06	40.850	40.000	7,354	29,838,067	5,942	2,798	35	15
F_ALARK0224	29.02.2024	137.530	137.270	0.19 %	0.26	139.630	134.470	32,199	439,730,485	31,670	-1,724	6	17
F_ALARK0324	29.03.2024	142.810	141.980	0.58 %	0.83	147.800	139.280	6,356	90,022,513	8,748	3,354	35	17
F_ARCLK0224	29.02.2024	161.800	161.170	0.39 %	0.63	163.470	158.590	10,816	173,315,301	15,802	-331	6	15
F_ARCLK0324	29.03.2024	166.950	167.490	-0.32 %	-0.54	168.980	164.080	1,374	22,762,381	3,480	35	35	15
F_ASELS0224	29.02.2024	63.720	62.790	1.48 %	0.93	64.820	61.690	143,606	907,477,270	87,471	-17,206	6	16
F_ASELS0324	29.03.2024	65.970	65.020	1.46 %	0.95	67.010	64.000	43,998	288,802,896	35,760	16,440	35	16
F_ASTOR0224	29.02.2024	125.380	124.160	0.98 %	1.22	129.120	124.350	37,642	477,006,159	30,531	-1,553	6	19
F_ASTOR0324	29.03.2024	129.470	128.210	0.98 %	1.26	133.000	128.500	4,482	58,540,653	4,891	1,219	35	19
F_BIMAS0224	29.02.2024	398.850	397.810	0.26 %	1.04	399.900	393.650	7,497	297,761,890	19,182	-251	6	15
F_BIMAS0324	29.03.2024	412.330	412.820	-0.12 %	-0.49	419.990	407.600	965	39,679,438	2,307	334	35	15
F_CIMSA0224	29.02.2024	38.300	38.450	-0.39 %	-0.15	38.960	37.940	14,790	56,920,677	25,552	2,119	6	16
F_CIMSA0324	29.03.2024	39.570	39.790	-0.55 %	-0.22	40.340	39.400	2,562	10,236,414	3,796	32	35	16
F_DOAS0224	29.02.2024	276.080	276.300	-0.08 %	-0.22	282.050	273.920	2,093	58,176,652	1,943	-92	6	16
F_DOAS0324	29.03.2024	286.160	286.850	-0.24 %	-0.69	292.440	284.400	1,031	29,810,824	2,248	654	35	16
F_DOHOL0224	29.02.2024	14.210	14.200	0.07 %	0.01	14.290	14.030	151,045	214,241,693	329,328	-15,991	6	17
F_DOHOL0324	29.03.2024	14.740	14.710	0.20 %	0.03	14.920	14.550	38,362	56,477,830	58,765	23,984	35	17
F_ECILC0224	29.02.2024	54.110	53.560	1.03 %	0.55	54.370	53.050	8,527	45,821,664	12,546	176	6	17
F_ECILC0324	29.03.2024	56.080	55.500	1.05 %	0.58	56.150	55.030	1,474	8,208,517	1,870	484	35	17
F_EKGYO0224	29.02.2024	11.730	11.400	2.89 %	0.33	12.120	11.370	1,545,347	1,819,960,239	1,267,975	-80,771	6	16
F_EKGYO0324	29.03.2024	12.170	11.820	2.96 %	0.35	12.540	11.800	415,734	508,198,349	448,259	189,603	35	16
F_ENJSA0224	29.02.2024	63.410	61.750	2.69 %	1.66	64.640	61.500	33,079	209,328,140	33,172	-5,047	6	16
F_ENJSA0324	29.03.2024	65.680	63.930	2.74 %	1.75	66.820	63.800	6,219	40,881,407	6,370	2,346	35	16
F_ENKAI0224	29.02.2024	41.110	40.080	2.57 %	1.03	41.450	40.100	54,696	223,660,014	70,160	-5,596	6	17
F_ENKAI0324	29.03.2024	42.610	41.490	2.70 %	1.12	43.000	41.580	15,932	67,637,145	18,829	3,685	35	17
F_EREGL0224	29.02.2024	46.980	48.640	-3.41 %	-1.66	48.520	46.920	326,732	1,548,023,654	450,359	795	6	15
F_EREGL0324	29.03.2024	48.690	50.320	-3.24 %	-1.63	50.400	48.600	56,799	278,285,589	103,061	23,782	35	15
F_FROTO0224	29.02.2024	1,022.830	1,030.400	-0.73 %	-7.57	1,052.530	1,018.330	6,035	624,437,035	3,780	-218	6	16
F_FROTO0324	29.03.2024	1,031.010	1,039.440	-0.81 %	-8.43	1,057.000	1,028.000	353	36,840,530	398	13	35	16
F_GARAN0224	29.02.2024	66.790	66.580	0.32 %	0.21	67.200	65.930	150,073	999,279,190	122,425	-18,406	6	16
F_GARAN0324	29.03.2024	69.190	69.010	0.26 %	0.18	69.620	68.320	19,691	136,012,227	36,230	6,553	35	16
F_GUBRF0224	29.02.2024	193.730	197.830	-2.07 %	-4.10	199.500	190.430	13,175	255,189,100	13,221	-1,661	6	20
F_GUBRF0324	29.03.2024	200.660	204.170	-1.72 %	-3.51	205.810	197.450	2,195	43,924,466	7,064	693	35	20
F_HALKB0224	29.02.2024	15.660	15.490	1.10 %	0.17	15.830	15.260	244,205	379,671,520	264,669	-3,392	6	19
F_HALKB0324	29.03.2024	16.220	16.000	1.37 %	0.22	16.400	15.800	27,770	44,747,564	49,565	9,229	35	19
F_HEKTS0224	29.02.2024	20.090	20.640	-2.66 %	-0.55	20.900	19.920	44,124	89,432,215	229,757	-3,097	6	20
F_HEKTS0324	29.03.2024	20.670	21.260	-2.78 %	-0.59	21.450	20.460	10,475	21,826,388	32,888	4,649	35	20

Sözleşme Kodu	Vade Ayı	Uzlaşma Fiyatı	Önceki Uzlaşma Fiyatı	Değişim	Değişim Puan	Gün İçi Yüksek	Gün İçi Düşük	İşlem Miktarı	İşlem Hacim	Açık Pozisyon	Açık Pozisyon Değişimi	Vadeye Kalan Gün Sayısı	Takasbank Başlangıç Teminatı %
PAY VADELİ													
F_ISCTR0224	29.02.2024	28.960	29.110	-0.52 %	-0.15	29.430	28.360	708,003	2,037,242,878	485,459	-84,329	6	17
F_ISCTR0324	29.03.2024	30.010	30.180	-0.56 %	-0.17	30.400	27.820	48,810	145,841,445	116,133	15,830	35	17
F_ISGYO0224	29.02.2024	19.200	19.040	0.84 %	0.16	19.570	18.810	64,333	123,641,279	64,576	-11,692	6	17
F_ISGYO0324	29.03.2024	19.840	19.730	0.56 %	0.11	20.270	19.520	4,427	8,801,146	6,490	1,539	35	17
F_KARSN0224	29.02.2024	10.320	10.550	-2.18 %	-0.23	10.620	10.230	38,824	40,305,480	36,559	-4,215	6	17
F_KARSN0324	29.03.2024	10.670	10.920	-2.29 %	-0.25	10.990	10.620	5,968	6,420,736	14,637	1,691	35	17
F_KCHOL0224	29.02.2024	176.580	176.650	-0.04 %	-0.07	178.050	175.840	24,857	439,284,926	71,167	-5,235	6	17
F_KCHOL0324	29.03.2024	182.940	183.090	-0.08 %	-0.15	184.440	182.300	2,515	46,072,566	7,807	1,453	35	17
F_KONTR0224	29.02.2024	298.480	301.260	-0.92 %	-2.78	308.670	295.740	13,570	409,869,801	8,476	-277	6	19
F_KONTR0324	29.03.2024	304.840	308.860	-1.30 %	-4.02	315.620	300.800	1,610	49,598,095	1,657	123	35	19
F_KOZAA0224	29.02.2024	51.710	52.490	-1.49 %	-0.78	52.860	51.510	24,936	129,808,456	50,358	-4,405	6	16
F_KOZAA0324	29.03.2024	53.660	54.410	-1.38 %	-0.75	54.740	53.440	4,822	25,959,907	15,223	3,383	35	16
F_KOZAL0224	29.02.2024	23.420	24.010	-2.46 %	-0.59	24.140	23.330	119,158	282,174,299	335,884	-11,845	6	20
F_KOZAL0324	29.03.2024	24.250	24.810	-2.26 %	-0.56	24.980	24.120	34,745	84,977,002	112,328	18,200	35	20
F_KRDMD0224	29.02.2024	28.960	29.370	-1.40 %	-0.41	29.500	28.680	138,297	401,372,016	205,073	-2,449	6	19
F_KRDMD0324	29.03.2024	29.990	30.340	-1.15 %	-0.35	30.450	29.750	25,039	75,556,560	53,346	13,297	35	19
F_MGROS0224	29.02.2024	477.940	478.490	-0.11 %	-0.55	482.840	473.280	2,604	124,521,299	4,463	-538	6	17
F_MGROS0324	29.03.2024	497.640	496.380	0.25 %	1.26	499.770	490.210	849	41,953,299	1,585	243	35	17
F_ODAS0224	29.02.2024	10.620	10.460	1.53 %	0.16	11.140	10.440	634,495	684,255,611	435,000	-31,090	6	17
F_ODAS0324	29.03.2024	11.020	10.850	1.57 %	0.17	11.510	10.820	93,446	104,125,827	132,721	19,474	35	17
F_OYAKC0224	29.02.2024	74.300	72.140	2.99 %	2.16	74.470	71.560	71,588	525,322,613	48,099	510	6	17
F_OYAKC0324	29.03.2024	76.270	74.390	2.53 %	1.88	76.650	73.910	8,111	61,285,811	6,474	1,508	35	17
F_PETKM0224	29.02.2024	25.650	25.610	0.16 %	0.04	26.210	25.450	288,809	745,596,730	466,401	-27,744	6	16
F_PETKM0324	29.03.2024	26.580	26.540	0.15 %	0.04	27.160	26.410	52,046	139,511,350	110,922	25,628	35	16
F_PGSUS0224	29.02.2024	860.330	846.200	1.67 %	14.13	865.400	843.950	8,169	697,897,071	9,228	-652	6	17
F_PGSUS0324	29.03.2024	892.640	878.410	1.62 %	14.23	896.700	875.070	3,011	267,359,774	2,465	646	35	17
F_SAHOL0224	29.02.2024	82.810	81.490	1.62 %	1.32	83.760	80.700	95,560	788,601,691	99,498	-7,144	6	15
F_SAHOL0324	29.03.2024	85.790	84.490	1.54 %	1.30	86.690	83.650	20,063	171,609,612	86,102	-1,674	35	15
F_SASA0224	29.02.2024	40.400	41.670	-3.05 %	-1.27	41.990	40.340	95,066	390,049,060	135,195	-9,240	6	18
F_SASA0324	29.03.2024	41.930	43.170	-2.87 %	-1.24	43.520	41.850	14,606	62,355,180	22,072	7,819	35	18
F_SISE0224	29.02.2024	52.880	52.920	-0.08 %	-0.04	53.460	52.440	92,203	488,646,328	140,323	-6,993	6	17
F_SISE0324	29.03.2024	54.800	54.890	-0.16 %	-0.09	55.380	54.400	11,515	63,539,386	40,714	6,588	35	17
F_SKBK0224	29.02.2024	5.010	5.060	-0.99 %	-0.05	5.090	4.920	108,802	54,307,305	146,410	8,777	6	18
F_SKBK0324	29.03.2024	5.200	5.250	-0.95 %	-0.05	5.280	5.110	9,877	5,106,202	56,208	8,130	35	18
F_SOKM0224	29.02.2024	70.870	70.420	0.64 %	0.45	71.310	70.010	12,326	87,164,889	40,470	-3,136	6	16
F_SOKM0324	29.03.2024	73.320	72.970	0.48 %	0.35	73.860	72.730	1,628	11,954,039	17,283	668	35	16
F_TAVHL0224	29.02.2024	167.750	170.720	-1.74 %	-2.97	170.710	166.050	13,611	227,993,050	23,846	-425	6	17
F_TAVHL0324	29.03.2024	173.580	176.730	-1.78 %	-3.15	176.720	171.510	1,541	26,699,291	3,431	622	35	17
F_TCELL0224	29.02.2024	68.900	67.010	2.82 %	1.89	69.070	66.980	97,287	664,377,070	228,422	-10,397	6	15
F_TCELL0324	29.03.2024	71.380	69.410	2.84 %	1.97	71.500	69.530	14,912	105,531,319	37,442	3,993	35	15
F_THYAO0224	29.02.2024	288.100	287.010	0.38 %	1.09	290.220	284.000	49,027	1,406,253,151	87,010	-3,116	6	16
F_THYAO0324	29.03.2024	298.510	297.020	0.50 %	1.49	300.350	294.540	9,376	278,970,594	33,583	3,400	35	16
F_TKFEN0224	29.02.2024	47.200	47.630	-0.90 %	-0.43	47.800	46.560	14,276	67,268,331	31,708	-3,072	6	17
F_TKFEN0324	29.03.2024	48.920	49.270	-0.71 %	-0.35	49.560	48.280	2,030	9,906,901	11,918	755	35	17
F_TOASO0224	29.02.2024	277.900	267.850	3.75 %	10.05	279.410	265.760	16,466	448,294,807	24,296	-41	6	15
F_TOASO0324	29.03.2024	285.790	273.030	4.67 %	12.76	286.500	272.000	2,784	77,876,978	3,411	845	35	15
F_TSKB0224	29.02.2024	8.210	8.500	-3.41 %	-0.29	8.600	8.130	227,951	189,366,436	211,374	-576	6	19
F_TSKB0324	29.03.2024	8.520	8.820	-3.40 %	-0.30	8.920	8.430	44,376	38,099,021	97,047	25,661	35	19
F_TTKOM0224	29.02.2024	33.460	32.800	2.01 %	0.66	33.680	32.820	133,536	445,704,572	181,294	1,325	6	18
F_TTKOM0324	29.03.2024	34.670	34.020	1.91 %	0.65	34.880	34.070	10,958	37,874,920	29,139	2,717	35	18
F_TUPRS0224	29.02.2024	165.580	165.140	0.27 %	0.44	167.980	164.660	37,595	625,890,889	46,275	-3,436	6	16
F_TUPRS0324	29.03.2024	169.610	169.040	0.34 %	0.57	172.010	168.320	4,084	69,647,236	13,024	763	35	16
F_VAKBN0224	29.02.2024	15.530	15.110	2.78 %	0.42	15.560	15.020	293,814	449,667,658	273,174	-29,721	6	17
F_VAKBN0324	29.03.2024	16.090	15.660	2.75 %	0.43	16.100	15.570	66,378	105,362,761	49,952	2,531	35	17
F_VESTL0224	29.02.2024	92.960	95.000	-2.15 %	-2.04	95.800	90.450	77,509	720,927,208	43,811	-5,181	6	17
F_VESTL0324	29.03.2024	95.190	96.870	-1.73 %	-1.68	97.990	92.750	15,049	143,694,239	18,387	5,546	35	17
F_YKBNK0224	29.02.2024	24.350	24.060	1.21 %	0.29	24.460	23.750	470,579	1,136,336,926	652,995	-14,319	6	16
F_YKBNK0324	29.03.2024	25.180	24.850	1.33 %	0.33	25.290	24.580	40,508	100,954,422	68,786	26,786	35	16

*Takasbank pozisyon limitlerine ulaşmak için [tıklayınız.](#)

**Gedik Yatırım Menkul Değerler A.Ş. - Yatırım Danışmanlığı Birimi**

Ünvan : Gedik Yatırım Menkul Değerler A.Ş.

Adres : Altayçeşme Mah. Çamlı Sok. Pasco Plaza, No:21, İç Kapı No:45, K:10-11-12 Maltepe/İstanbul

Tel : (0216) 453 0053

E-Posta : vadeli@gedik.com

***Gedik Yatırım VİOP Bülteni, Genel Yatırım Tavsiyesi Kapsamında Yatırım Danışmanlığı Birimi Tarafından Hazırlanmaktadır.**

YASAL UYARI

Burada yer alan bilgiler Gedik Yatırım tarafından bilgilendirme amacıyla hazırlanmıştır. Yatırım sinyal, bilgi, yorum ve tavsiyeleri yatırım danışmanlığı kapsamında değildir. Yatırım danışmanlığı hizmeti; aracı kurumlar, portföy yönetim şirketleri, mevduat kabul etmeyen bankalar ile müşteri arasında imzalanacak yatırım danışmanlığı sözleşmesi çerçevesinde sunulmaktadır. Burada yer alan sinyal, yorum ve tavsiyeler, herhangi bir yatırım aracının alım satım önerisi ya da getiri vaadi olarak yorumlanmamalıdır. Bu görüşler mali durumunuz ile risk ve getiri tercihlerinize uygun olmayabilir ve sadece burada yer alan bilgilere ve sinyallere dayanarak yatırım kararı verilmesi beklentilerinize uygun sonuçlar doğurmayabilir. Burada yer alan sinyaller, fiyatlar, veriler ve bilgilerin tam ve doğru olduğu garanti edilemez; içerik, haber verilmeksizin değiştirilebilir. Tüm sinyal ve veriler, Gedik Yatırım tarafından güvenilir olduğuna inanılan kaynaklardan alınmıştır. Bu sinyal ve kaynakların kullanılması nedeni ile ortaya çıkabilecek hatalardan ve zararlardan Gedik Yatırım sorumlu değildir.

Genel Müdürlük

Altaççeşme Mah. Çamlı Sok. Pasco Plaza Maltepe No:21 İç Kapı No :45 Kat:10-11-12 Maltepe/İstanbul/Türkiye Tel: (0216) 453 00 00 (pbx) Faks: (0216) 377 11 36

Adana-Seyhan

Çınarlı Mah. Ziyapaşa Bulvarı No: 78 Güneş Ziyapaşa İş Merkezi Kat :5 No :504 Seyhan/ADANA Tel: (0322) 355 03 50 (pbx) Faks: (0322) 290 35 26

Ankara - Çankaya

Simon Bolivar Cad. No: 8/6 Çankaya/ANKARA Tel: (0312) 438 27 00 (pbx) Faks: (0312) 438 27 47

Antalya

Elmalı Mah. Cumhuriyet Cad. Dış Kapı No : 40 Gültekin İşhanı Kat: 3 İç Kapı No : 301 Muratpaşa / ANTALYA Tel: (0242) 248 35 20 (pbx) Faks: (0242) 244 29 10

Aydın - Kuşadası

Türkmen mah. Atatürk Bulvarı Belvü Sitesi C Blok Kat 2 Daire 3 Kuşadası /AYDIN Tel: (0256) 618 44 77 (pbx) Faks: (0256) 618 44 91

Bağdat Caddesi Private

Caddebostan Mah. Kantarcı Rıza Sk. Dış Kapı No:1 K:4 İç Kapı No:8 Kadıköy / İSTANBUL Tel: (0216) 453 01 05 (pbx) Faks: (0216) 411 23 54

Bandırma

Dere Mah. Ordu Cad. Kapı No:3 İç Kapı No:2 Bandırma/ BALIKESİR Tel: (0226) 999 10 75 (pbx) Faks:

Bursa

İhsaniye Mah. İlnur Sok. Dış Kapı No: 1D İç Kapı No: 8 Nilüfer/Bursa Tel: (0224) 220 51 50 (pbx) Faks: (0224) 220 50 99

Çanakkale

Kemalpaşa Mah. Şair Ece Ayhan Meydanı Dış Kapı No: 22 Kat: 2 İç Kapı No:2 Merkez / ÇANAKKALE Tel: (0286) 999 17 02 (pbx) Faks:

Çorum - Merkez

Yavruturna Mah. 1. Maliye Sok. No: 1 Kat: 4 D: 22 Çorum Tel: (0364) 211 11 45 (pbx) Faks: (0364) 201 05 63

Edirne - Merkez

İstasyon Mah. Hakim Çağlar Işık Cad. Dış Kapı No : 1 İç Kapı No : 30 Merkez / Edirne Tel: (0284) 212 25 30 (pbx) Faks: (0284) 213 37 78

Etiler Private

Etiler Mah. Yıldız Çiçeği Sok. No:11 Beşiktaş/İstanbul Tel: (0212) 999 50 11 (pbx) Faks:

İstanbul - Ataşehir

Barbaros Mah. İhlamur Bulvarı Sarkaç Sok. Ağaoglu My Prestige No:1 D: 12-13 Ataşehir/İSTANBUL Tel: (0216) 560 37 00 (pbx) Faks: (0216) 688 67 86

İstanbul - Maltepe

Bağlarbaşı Mah. Bağdat Caddesi. Gedik İş Merkezi A Blok No: 414 Kat: 2 Daire: 22 İSTANBUL Tel: (0216) 399 00 42 (pbx) Faks: (0216) 399 18 17

İstanbul - Ümraniye

İnkılap Mah. Küçüksu Cad. Çeşminaz Sok. NO:2/7 Kat:3 Ümraniye Tel: (0216) 461 33 90 (pbx) Faks: (0216) 461 33 69

Karabük - Merkez

Bayır Mah. Menderes Cad. Çebioglu Twin Towers B Blok Dış Kapı No :2 İç Kapı No : 107 Merkez / Karabük Tel: (0370) 502 15 90 (pbx) Faks: (0370) 502 15 93

Kocaeli - Gebze

Hacı Halil Mah. Hükümet Cad. No: 95 Gebze/KOCAELİ Tel: (0262) 642 34 00 (pbx) Faks: (0262) 641 82 01

Konya - Selçuklu

Beyazıt Mahallesi, Hüsnü Aşk Sok. Bezirci İş Merkezi Kat:4 D:403 Selçuklu / KONYA Tel: (0332) 238 59 60 (pbx) Faks: (0332) 238 59 75

Manisa - Merkez

Anafartalar Mah. Mustafa Kemal Paşa Cad. Kamil Menteş Apt. No: 34/1 MANİSA Tel: (0236) 239 42 98 (pbx) Faks: (0236) 239 43 02

Muğla - Fethiye

Babataşı Mah. 774. Sok. No.2 Fethiye / Muğla Tel: (0252) 612 07 60 (pbx) Faks: (0252) 612 36 46

Sakarya - Adapazarı

Tiğçılar Mah. Yenicami Sok. Dış Kapı No:5 İç Kapı No: 201 Adapazarı- Sakarya Tel: (0264) 279 83 89 (pbx) Faks: (0264) 281 03 88

Tekirdağ

Yavuz Mahallesi Hükümet Caddesi No : 167 İç Kapı No : 4 Süleymanpaşa / Tekirdağ Tel: (0282) 888 92 44 (pbx) Faks: (0282) 888 92 44

Uşak - Merkez

İsmetpaşa Cad. No: 45 K: 2 Mavi Plaza UŞAK Tel: (0276) 227 27 44 (pbx) Faks: (0276) 227 27 37

Zonguldak - Ereğli

Müftü Mahallesi Süheyla Erel Sokak. No:2/1 Ay City İş Merkezi 7. Kat Ofis No:85 Karadeniz Ereğli / ZONGULDAK Tel: (0372) 329 10 00 (pbx) Faks: (0372) 316 66 30

Alanya

Şekerhane Mah. Atatürk Cad.(Hancı Pastanesi Üstü) Balta İş Hanı 1100 Sok. Dış Kapı No : 9 İç Kapı No : 206 Alanya - Antalya Tel: (0242) 519 23 17 (pbx) Faks: (0242) 513 93 81

Afyon

Dumlupınar Mahallesi Süleyman Gönçer Caddesi No: 8 ATSO İş Merkezi Kat: 3 İç Kapı No: 7 Merkez - AFYONKARAHİSAR Tel: (0272) 999 14 09 (pbx) Faks:

Ankara - Kızılay

Mustafa Kemal Mah. 2157 Sk. Dış Kapı No : 2 İç Kapı No : 11 Çankaya/ ANKARA Tel: (0312) 232 09 49 (pbx) Faks: (0312) 232 09 49

Aydın

Hasanefendi-Ramazan Paşa Mah. İstiklal Cad. Dış Kapı No : 23 İç Kapı No : 1 Efeler/AYDIN Tel: (0256) 999 17 87 (pbx) Faks:

Aydın - Nazilli

Altıntaş Mah. İstasyon Bulvarı No:19 Kat:4 Daire:12 Nazilli / AYDIN Tel: (0256) 314 15 98 (pbx) Faks: (0256) 315 88 52

Balıkesir

Eski Kuyumcular Mah. Anafartalar Cad. Acarlar İş Merkezi Dış Kapı No : 23 İç Kapı No : 1 Karesi - BALIKESİR Tel: (0266) 999 12 40 (pbx) Faks:

Bodrum

Taşyaka Mah. Ölüdeniz (TSY) Cad. No : 21 İç Kapı No : 3 Fethiye / Muğla Tel: (0252) 319 54 80 (pbx) Faks:

Bursa - Nilüfer

Odunluk Mah. Liman Cad. No:7 Nilüfer / BURSA Tel: (0224) 453 22 30 (pbx) Faks: (0224) 451 79 66

Çorlu

Zafer Mah. Cumhuriyet Bulvarı Dış Kapı No:9T1 İç Kapı No:114 Çorlu TEKİRDAĞ Tel: (0282) 888 96 20 (pbx) Faks:

Denizli - Merkez

Saraylar Mah. İkinci Ticari Yol Sok.No:24 Kat:4 D:8 DENİZLİ Tel: (0258) 263 80 15 (pbx) Faks: (0258) 241 91 01

Elazığ - Merkez

Cumhuriyet Mah. Beyzade Efendi Bulvarı Temizer Apt. NO:1/3 A Blok Merkez / Elazığ Tel: (0424) 234 57 40 (pbx) Faks:

Gaziantep

İncili Pınar Mah. Nail Bilen Cad. Ugur Plaza Sitesi Uğur Plaza Blok No: 5 İç Kapı No: 35 Şehitkamil / Gaziantep Tel: (0342) 909 01 54 (pbx) Faks:

İstanbul - Bakırköy

Cevizlik Mah. Muhasebeci Sok. Neşe Han No: 1 Kat:3 Bakırköy/İSTANBUL Tel: (0212) 660 85 25 (pbx) Faks: (0212) 570 03 03

İstanbul - Şişli

Esentepe Mah. Büyükdere Cad. Dış Kapı N201 Loft Residence İç Kapı N 50 Şişli /İSTANBUL Tel: (0212) 385 42 00 (pbx) Faks: (0212) 283 92 80

İzmir

Akdeniz Mah. Akdeniz Cad. Dış Kapı No : 1 İç Kapı No : 303 Konak / İZMİR Tel: (0232) 465 10 20 (pbx) Faks: (0232) 464 66 22

Kayseri

Hunat Mah. Postalar Geçidi Sok. Ak Plaza Dış Kapı No :1 İç Kapı No : 206 Melikgazi - Kayseri Tel: (0352) 221 36 29 (pbx) Faks:

Kocaeli - İzmit Şubesi

Körfez Mahallesi Ankara Karayolu Cad. Dış Kapı No : 123/ 2 İç Kapı No : 9 İzmit / Kocaeli Tel: (0262) 999 18 14 (pbx) Faks: (0216) 377 11 36

Malatya - Battalgazi

Büyük Hüseyin Bey Mah. Atatürk Cad. Anadolu İş Merkezi K: 3 No: 23 D: 9-10-11 Battalgazi / MALATYA Tel: (0422) 325 62 67 (pbx) Faks: (0422) 322 23 72

Mersin - Akdeniz

Mahmudiye Mah. Atatürk Cad. Adil Kanun İş Hanı Kat: 2 Akdeniz / MERSİN Tel: (0324) 238 18 18 (pbx) Faks: (0324) 231 22 52

Ordu - Altınordu

Düz Mah. Yıldırım Cad. Dış Kapı No : 4 İç Kapı No : 503 Altınordu / ORDU Tel: (0452) 222 07 49 (pbx) Faks: (0452) 220 07 50

Samsun - İlkadım

Hançerli Mah. Dervişzade Sok. Albayrak İş Merkezi No :5 Kat:6 İç Kapı No :5 İlkadım /Samsun Tel: (0362) 431 63 43 (pbx) Faks: (0362) 431 33 89

Trabzon - Ortahisar

Kemer kaya Mah. K.Maraş Cad. Ticaret Mektep Sk. Ustaömeroğlu İş Merkezi No: 9/9 Ortahisar/TRABZON Tel: (0462) 326 09 97 (pbx) Faks: (0462) 326 38 67

Yeşilyurt Private Şubesi

Yeşilyurt Mah. Sipahioğlu Cad. No : 14 İç Kapı No : 5 Bakırköy / İSTANBUL Tel: (0212) 999 98 95 (pbx) Faks: