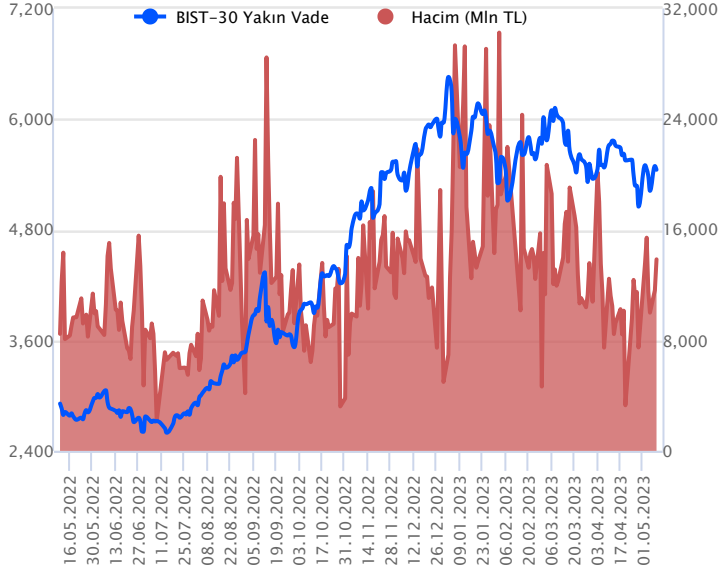


Sözleşme Kodu	Vade Ayı	Uzlaşma Fiyatı	Önceki Uzlaşma Fiyatı	Değişim	Değişim Puan	Gün İçi Yüksek	Gün İçi Düşük	İşlem Miktarı	İşlem Hacim	Açık Pozisyon	Açık Pozisyon Değişimi	Vadeye Kalan Gün Sayısı	Takasbank Başlangıç Teminatı %
ENDEKS KONTRATLARI													
F_XU0300623	26.06.2023	5,423.75	5,481.00	-1.04 %	-57.25	5,531.00	5,386.50	253,911.00	13,855,818,695.00	272,448.00	3,040.00	48	15
F_XU0300823	31.08.2023	5,918.50	5,980.75	-1.04 %	-62.25	6,017.50	5,888.25	1,003.00	59,750,955.00	1,218.00	-30.00	114	15

BIST 30 Yakın Vadeli Kontratı



Haziran vadeli endeks sözleşmesinde hafta başında yaşanan sert yükselişlerin ardından dün gün içerisinde dalgalı ve kararsız seyirler izlendi. Gün sonunda ise satıcılı seyirler ağırlık kazandı. Sözleşme dün 5.386,50 ile 5.531,00 seviyeleri arasında dalgalanarak günü %1,04'lük düşüşle 5.423,75 uzlaşma fiyatından tamamladı. Akşam seansı kapanışı ise uzlaşma fiyatının üzerinde 5.450 seviyesinden gerçekleşti. Hafta başından itibaren sözleşmede volatilité yüksek seyrederken, hafta sonu yapılacak seçimler öncesinde volatilitenin devam edebileceğini değerlendiriyoruz. Bu bağlamda yatırımcıların aktif bir stop loss stratejisine bağlı kalmalarının önem arz ettiğini düşünüyoruz. Bu süreçte yurt dışı piyasalar ile ilişki zayıf seyrediyor. Bu görünümle birlikte sözleşmenin güne volatil başlangıç yapabileceğini değerlendiriyoruz.

Sözleşmede bugün 5.480 ve 5.535 seviyelerini direnç olarak izleyeceğiz. Fiyatlamada 5.535 seviyesi üzerinde kalıcılık sağlanması durumunda ise 5.590 – 5.630 ve 5.695 seviyeleri sıralı direnç noktaları olarak takip edilebilir. Aşağı tarafta ise 5.385 seviyesi destek olup, bu seviye altında 5.330 – 5.260 ve 5.190 seviyeleri destek olarak takip edilebilir.

Endeks - 30 Yakın Vadeli Aracı Kurum Dağılımı Günlük Değişim

Long			Short		
Kurum	Net Lot	Pay (%)	Kurum	Net Lot	Pay (%)
İş Yatırım	5.080	35	Bank of America	4.715	32
Tera Yatırım	2.227	15	Yapı Kredi Yatırım	2.966	20
Oyak Yatırım	1.334	9	Meksa Yatırım	1.854	13
Ziraat Yatırım	1.157	8	Tera Yatırım	1.129	8
Tacirler Yatırım	1.067	7	Yatırım Finans	807	6
Diğer	3.801	26	Diğer	3.195	22

İlk 5 Kurum Satım Ağırlıklı

Endeks - 30 Yakın Vadeli Aracı Kurum Dağılımı Tüm Vade

Long			Short		
Kurum	Net Lot	Pay (%)	Kurum	Net Lot	Pay (%)
Teb Yatırım	99.726	62	İş Yatırım	56.876	35
Yapı Kredi Yatırım	41.703	26	Tacirler Yatırım	38.917	24
Deniz Yatırım	7.483	5	Ak Yatırım	10.808	7
Tera Yatırım	3.951	2	HSBC Yatırım	10.060	6
Bank of America	3.590	2	Oyak Yatırım	9.293	6
Diğer	5.307	3	Diğer	35.229	22

İlk 5 Kurum Alım Ağırlıklı

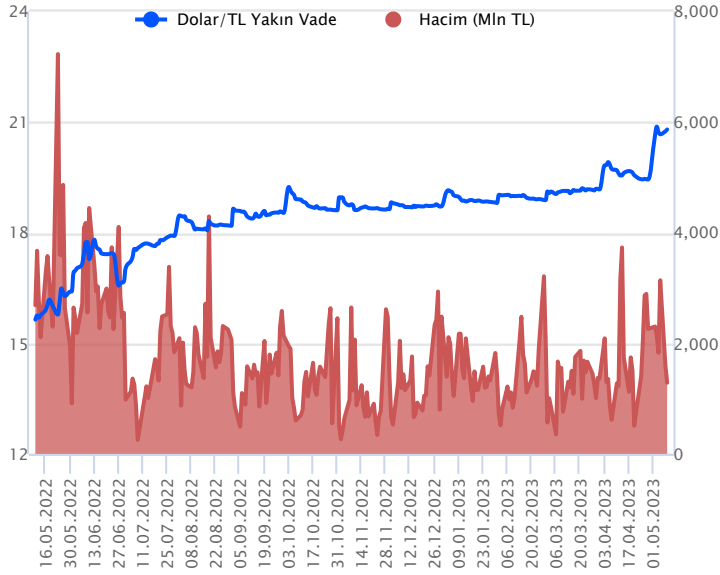


Fiyat (%) Açık Pozisyon (%) Yorum

Artış	Artış	Yükselişin devamlılığı için sinyal olarak kabul edilebilir.
Artış	Azalış	Yükselişin desteklenmediğini gösterir.
Azalış	Artış	Düşüşlerin devamlılığı için sinyal olarak kabul edilebilir.
Azalış	Azalış	Düşüşlerin desteklenmediğini gösterir.

Sözleşme Kodu	Vade Ayı	Uzlaşma Fiyatı	Önceki Uzlaşma Fiyatı	Değişim	Değişim Puan	Gün İçi Yüksek	Gün İçi Düşük	İşlem Miktarı	İşlem Hacim	Açık Pozisyon	Açık Pozisyon Kalan Gün Sayısı	Vadeye Kalan Gün Sayısı	Takasbank Başlangıç Teminatı %
DÖVİZ KONTRATLARI													
F_EURTRY0523	31.05.2023	22.8850	22.9962	-0.48 %	-0.11	23.0074	22.8517	342	7,834,556	5,429	137	22	15
F_EURTRY0623	26.06.2023	24.0324	24.0437	-0.05 %	-0.01	24.4302	23.9300	340	8,183,475	2,875	128	48	15
F_EURUSD0523	31.05.2023	1.0983	1.1031	-0.44 %	0.00	1.1039	1.0971	8,290	177,766,434	33,904	-4,415	22	4
F_EURUSD0623	26.06.2023	1.1021	1.1079	-0.52 %	-0.01	1.1061	1.0983	381	8,187,729	6,213	70	48	4
F_USDTRY0523	31.05.2023	20.8108	20.7594	0.25 %	0.05	20.8199	20.7368	61,894	1,285,293,881	1,113,927	6,260	22	14
F_USDTRY0623	26.06.2023	21.6776	21.6402	0.17 %	0.04	21.6899	21.6070	94,861	2,053,196,488	1,229,175	42,405	48	14

Dolar/TL Yakın Vadeli Kontratı



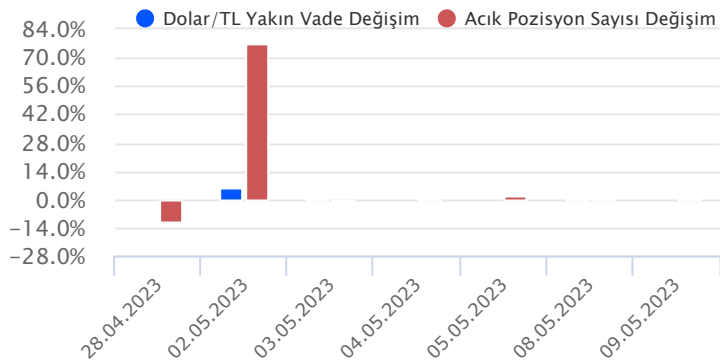
Mayıs vadeli Dolar/TL sözleşmesi dün 20,7368 ile 20,8199 seviyeleri arasında dalgalanarak günü %0,25'lik yükselişle 20,8108 uzlaşma fiyatından tamamladı. Yurt içerisinde ve ABD'de veri akışının sakin seyrettiği bir günü geride bıraktık. Dün itibariyle spot kurda düşük volatilitede yataya yakın hafif yükseliş eğiliminin devam ettiği görüldü. Spot Kurda bu hafta sonu yapılacak seçimler öncesi sakin seyrin devam ettiğini söyleyebiliriz. Bugün yurt içerisinde sanayi üretim endeksi ve işsizlik oranı verilerini takip edeceğiz. ABD tarafında ise tüketici enflasyonu takip edilecek olup, beklenti nisan enflasyonunda aylık %0,40 artış yaşanması yönünde. Veri sonrası dolar endeksinde volatilitte artabilir. Son dönemde açıklanan verilerin fiyatlamlara etkisinin çok sınırlı kaldığını düşünürsek verinin kura etkisi sınırlı kalabilir. Dolar/TL spot kuru, bu sabah saat 08:30 itibariyle 19,52'li seviyelerden işlem görüyor. Dolar endeksi ise 101,60 civarında hareket ediyor. Bu görünüm altında sözleşmede bugün yukarıda 20,82 – 20,92 ve 20,97 seviyeleri direnç; aşağıda ise 20,73 - 20,68 ve 20,59 seviyeleri destek olarak takip edilebilir.

Dolar/TL Yakın Vade Aracı Kurum Dağılımı Günlük Değişim

Long			Short		
Kurum	Net Lot	Pay (%)	Kurum	Net Lot	Pay (%)
İş Yatırım	15.559	46	Bank of America	9.322	28
Akbank	9.252	28	Ak Yatırım	7.674	23
Deniz Yatırım	4.579	14	Yatırım Finansman	5.262	16
Teb Yatırım	1.888	6	İş Bankası	5.260	16
Yapı Kredi Yatırım	599	2	Osmanlı Yatırım	1.143	3
Diğer	1.649	5	Diğer	4.865	15
İlk 5 Kurum Alım Ağırlıklı					

Dolar/TL Yakın Vade Aracı Kurum Dağılımı Tüm Vade

Long			Short		
Kurum	Net Lot	Pay (%)	Kurum	Net Lot	Pay (%)
İş Yatırım	186.927	21	Akbank	266.792	30
Bank of America	142.880	16	T.C. Merkez Bankası	156.913	18
Yapı Kredi Yatırım	119.037	13	Finansbank	128.451	15
Ak Yatırım	73.903	8	Teb Yatırım	107.243	12
Deniz Yatırım	58.681	7	Fibabank	49.957	6
Diğer	304.580	34	Diğer	176.646	20
İlk 5 Kurum Satım Ağırlıklı					

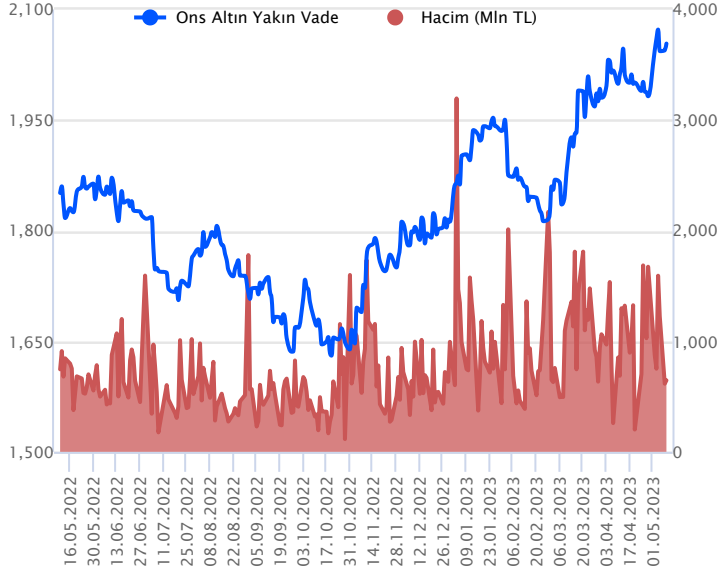


Fiyat (%) Açık Pozisyon (%) Yorum

Artış	Artış	Yükselişin devamlılığı için sinyal olarak kabul edilebilir.
Artış	Azalış	Yükselişin desteklenmediğini gösterir.
Azalış	Artış	Düşüşlerin devamlılığı için sinyal olarak kabul edilebilir.
Azalış	Azalış	Düşüşlerin desteklenmediğini gösterir.

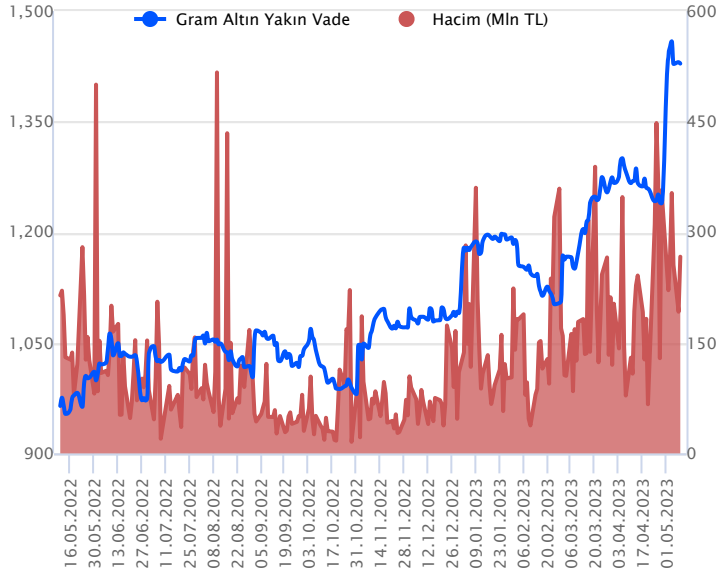
Sözleşme Kodu	Vade Ayı	Uzlaşma Fiyatı	Önceki Uzlaşma Fiyatı	Değişim	Değişim Puan	Gün İçi Yüksek	Gün İçi Düşük	İşlem Miktarı	İşlem Hacim	Açık Pozisyon	Açık Pozisyon Değişimi	Vadeye Kalan Gün Sayısı	Takasbank Başlangıç Teminatı %
ALTIN KONTRATLARI													
F_XAUTRYM0623	26.06.2023	1,429.790	1,430.820	-0.07 %	-1.03	1,433.980	1,426.630	186,590	266,744,906	1,302,796	-76,540	48	15
F_XAUTRYM0823	31.08.2023	1,563.290	1,576.370	-0.83 %	-13.08	1,580.500	1,562.060	17,809	27,922,675	59,760	4,299	114	15
F_XAUUSD0623	26.06.2023	2,046.200	2,047.550	-0.07 %	-1.35	2,057.050	2,042.000	16,202	646,694,427	91,179	-4,071	48	8
F_XAUUSD0823	31.08.2023	2,072.200	2,071.800	0.02 %	0.40	2,082.350	2,067.450	738	29,802,741	1,814	-238	114	8

ONS ALTIN Yakın Vadeli Kontratı



Haziran vadeli ons altın sözleşmesi dün 2042,00\$ ile 2057,05\$ arasında seyrederek, günü yüzde 0,07 sınırlı düşüyle 2046,20\$ uzlaşma fiyatından kapattı. Spot piyasada saat 08:30 itibariyle ons altın 2029-2038\$ arasında işlem görüyor. Sözleşmede dün yatay ve zayıf seyirler izlendiği için bugün stratejimizi güncelliyoruz. Sözleşme için yeni stratejimiz 2041 – 2060\$ arasını nötr olarak izliyoruz. Sözleşme için 2041\$ destek noktası olarak izleniyor. Bu destek altı kapanışların devamında aşağı yönlü pozisyonların artmasına yol açabilir. Bu noktada sözleşme için 2041\$ desteğinin altında 2061\$ stop seviyesi belirlenerek 2000\$ seviyesi değerlendirilebilir. Yukarıda 2060\$ direnç noktası olarak takip ediliyor. Bu direncin üzerinde kapanışlarda yukarı yönlü pozisyonlar artabilir. Sözleşme için 2060\$ direncinin üzerinde 2039\$ stop loss olmak koşuluyla 2101\$ seviyesi hedeflenebilir. Bu sabah dolar endeksi 101,60 bölgesinde işlem görüyor. Bugün ABD'de enflasyon günü olarak görülüyor. Nisan ayı enflasyonunun açıklanması bekleniyor. Gün içerisinde olası Fed üyelerinin konuşmaları da izlenebilir. Olası oynaklığa karşı yatırımcıların aktif bir kar al/zarar durdur seviyesi belirleyerek hareket etmeleri daha sağlıklı olabilir.

GRAM ALTIN Yakın Vadeli Kontratı

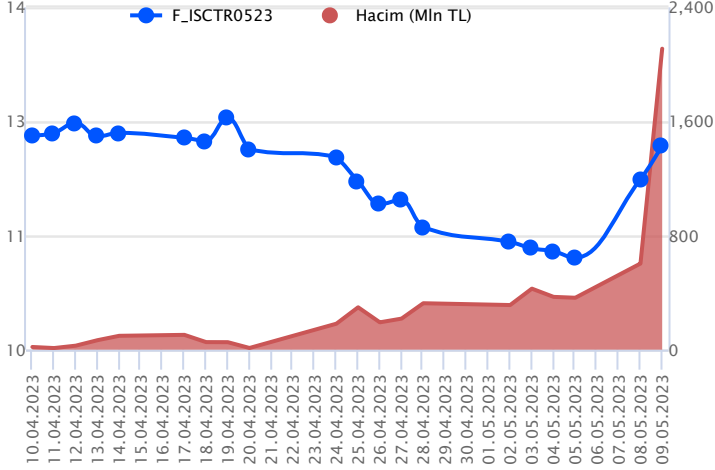


Haziran vadeli gram altın sözleşmesi dün 1426,63 TL ile 1433,98 TL arasında dalgalanarak, günü yüzde 0,07 sınırlı kayıpla 1429,79 TL uzlaşma fiyatından tamamladı. Spot piyasada saat 08:30 itibariyle gram altın 1274 TL seviyesinde işlem görüyor. Ons altın 2029-2038\$ arasında ve Dolar/TL kuru 19,50-19,53 TL aralığında izleniyor. Sözleşmede dün görülen yatay seyir sebebiyle mevcut stratejimizi korumaya devam edebiliriz. Sözleşme için 1424-1446 TL arasını nötr olarak değerlendiriyoruz. Sözleşmede 1424 TL destek noktası olurken, bu destek altı kapanışların devamında aşağı yönlü pozisyonların artması beklenebilir. Sözleşmede 1424 TL desteğinin altında 1438 TL stop loss olmak koşuluyla 1395 TL seviyesi değerlendirilebilir. Yukarıda 1446 TL direnç noktası olarak izleniyor. Bu direncin üzerinde kapanışların devamında ise yukarı yönlü pozisyonların artmasını sağlayabilir. Sözleşme için 1446 TL direncinin üzerinde 1431 TL stop seviyesi eklenerek 1474 TL seviyesi hedeflenebilir. Bugün ABD'de enflasyon günü. Nisan ayı enflasyonunun açıklanması bekleniyor. Enflasyon verisi sınırlı da olsa hareketliliğe neden olabilir. Türkiye'den de açıklanacak veriler var ancak etkisinin fiyatlamalar üzerinde etkisi pek hissedilmeyebilir. Olası oynaklığa karşı yatırımcıların aktif bir kar al/zarar durdur seviyesi belirleyerek hareket etmeleri daha sağlıklı olabilir.

Sözleşme	Vade Ayı	Son Uzlaşma	Önceki Uzlaşma	Değişim %	Günün Düşüğü	Günün Yükselişi	İşlem Adedi	İşlem Hacmi
PAY VADELİ SÖZLEŞMELERİNDE EN FAZLA İŞLEM GÖRENLER								
F_ISCTR0523	31.05.2023	12.470	11.990	4.0 %	11.880	13.090	1,684,727	2,110,312,447
F_KCHOL0523	31.05.2023	88.690	82.790	7.1 %	81.780	90.390	128,422	1,118,302,748
F_GUBRF0523	31.05.2023	221.930	227.650	-2.5 %	221.140	228.850	49,168	1,104,280,134

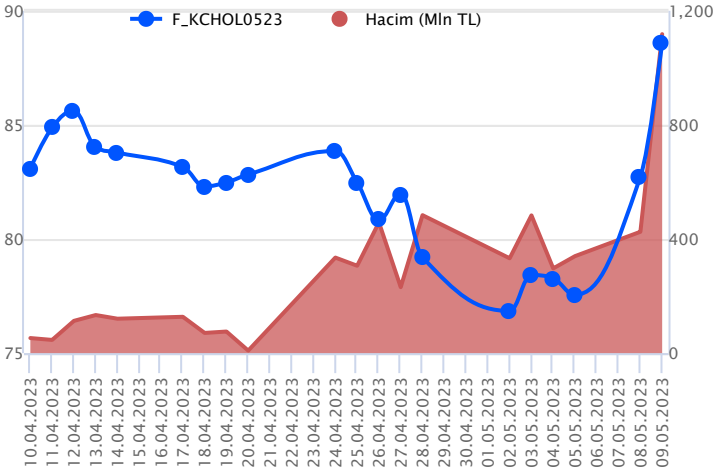
Pay vadeli sözleşmeleri, düşük teminatlarla yüksek tutarlı pozisyonlar almayı mümkün kılar. Pay vadeli sözleşmeleri ile ilgili daha detaylı bilgi almak için Gedik Yatırım VİOP Departmanı ile iletişime geçebilirsiniz.

F_ISCTR0523 Vadeli Kontratı



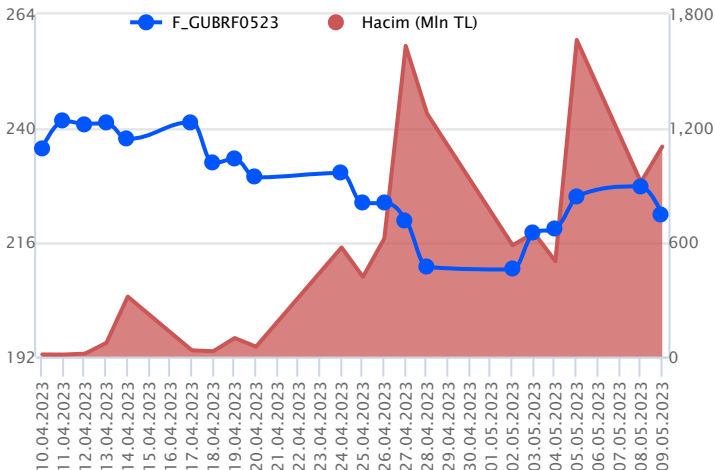
Bankacılık endeksinde dün gün içinde kazançların %5'i aştığı görülürken, sonrasında bir kısmının geri verildiği takip edildi. Mayıs vadeli ISCTR sözleşmesi dün 11,88 TL – 13,09 TL seviyeleri arasında dalgalanarak 12,47 TL uzlaşma fiyatından %4'lük kazançla günü tamamladı. İlk çeyrek finansalları beklentilerden güçlü açıklanırken, yukarı yönlü ivmenin güç kazandığı sözleşmede kısa vadede 50 günlük ortalamanın bulunduğu 12,12 TL üzerinde tutunmanın sağlanması halinde pozitif seyrin devamı beklenirken, bu bölgenin altında baskının artış kaydedeceğini değerlendiriyoruz. Yükselişlerde ilk etapta 12,74 TL seviyesi öne çıkarken, devamında 13,09 TL ara direnci ve 13,32 TL seviyeleri gündeme gelecektir. Kar realizasyonlarının yaşanması halinde 12,12 TL izlenen ilk önemli destek konumunda bulunurken, devamında 12,00 TL – 11,80 TL seviyeleri söz konusu olacaktır. Sektör genelinde yaşanan volatilité nedeniyle alınacak pozisyonlarda temkinli olunması aktif bir stop loss stratejisine bağlı kalınması faydalı olacaktır.

F_KCHOL0523 Vadeli Kontratı



Endekste yüksek volatilité öne çıkarken, holding cephesinde pozitif ayrışma söz konusuydu. Endekse puan bazlı en büyük katkı sağlayan tarafta yer alan mayıs vadeli KCHOL sözleşmesi dün 81,78 TL – 90,39 TL seviyeleri arasında dalgalanarak 88,69 uzlaşma fiyatından %7,10'luk kazançla günü tamamladı. Tüm zamanların zirvesinin 90,39 TL seviyesine taşındığı sözleşmede 90,00 TL üzeri saatlik kapanışların yaşanması durumunda yeni zirve arayışları söz konusu olacaktır. Bu durumda 90,46 TL – 91,00 TL ve 91,25 TL seviyeleri gündeme gelebilir. Yüksek momentumun yaşandığı sözleşmede realizasyonların yaşanması halinde 86,60 TL bölgesi izlenebilir. Bu bölgenin altında 84,50 TL – 82,10 TL ve 80,00 TL seviyeleri gündeme gelecektir. Volatilitéye karşı her iki yönlü stratejilerde alınacak pozisyonlarda temkinli olunması aktif bir stop loss stratejisine bağlı kalınması faydalı olacaktır.

F_GUBRF0523 Vadeli Kontratı



Endekste yüksek volatilité yaşanırken, Mayıs vadeli GUBRF sözleşmesi dün 221,14 TL – 228,85 TL seviyeleri arasında dalgalanarak günü 221,93 TL uzlaşma fiyatından %2,5 kayıpla tamamladı. Negatif kapanışın yaşandığı sözleşmede geri çekilmelerde 100 günlük ortalamanın bulunduğu 219,25 TL ve 216,20 TL ve 214,00 TL kademeli izlenecek desteklerdir. Tepki alımlarında ise 50 günlük üssel ortalamanın bulunduğu 223,18 TL yatay trendde önemini korumaya devam ediyor. Bu seviyenin üzerinde yaşanacak kapanışlarda 225,90 TL – 228,85 TL ve 230,85 TL seviyeleri takip edilecek direnç noktalarıdır. GUBRF hissesi ve pay sözleşmelerinde zaman zaman yaşanan sert ve volatil fiyatlamalara karşı dikkatli olunmalıdır. Alınacak pozisyonlarda temkinli olunması aktif bir stop loss stratejisine bağlı kalınması faydalı olacaktır.

Dayanak Varlıkların Teknik Gösterge Görünümleri

20 Gün Ortalama/Fiyat Kesişmesi (YUKARI)

AKBNK
SAHOL

20 Gün Ortalama/Fiyat Kesişmesi (AŞAĞI)

GUBRF
EUR/USD
DOHOL
THYAO

Güç Göstergeleri Olumlu

USD/TRY
AEFES
XAU/TRY
RUB/TRY

Güç Göstergeleri Zayıf

KOZAA
EKGYO
TKFEN
ISGYO
ENKAI

RSI ve Momentum göstergelerine göre olumlu olanlar

RSI ve Momentum göstergelerine göre zayıf olanlar

50 Gün Ortalama/Fiyat Kesişmesi (YUKARI)

AKBNK

50 Gün Ortalama/Fiyat Kesişmesi (AŞAĞI)

GUBRF
THYAO

MACD

AEFES	ZAYIF AL
ISCTR	ZAYIF AL
KCHOL	ZAYIF AL
TSKB	ZAYIF AL
XPD/USD	ZAYIF AL

Göstergeleri Dipte Olanlar

SASA
HEKTS
TTKOM
EREGL
PETKM

CCI, RSI, Stochastics, Williams' %R, MFI ve DX göstergelerinin ortalaması en düşük olanlar

20/50 Gün Ortalama Kesişmesi (YUKARI)

Bu şartları sağlayan dayanak varlık bulunmamaktadır.

20/50 Gün Ortalama Kesişmesi (AŞAĞI)

Bu şartları sağlayan dayanak varlık bulunmamaktadır.

Para Girişi Olan Dayanak Varlıklar

	Kapanış	İşlem Hacmi (Mln TL)
XSD25	5,710.76	33,096.15133
XLBNK	4,001.58	15,958.70831
ISCTR	12.12	5,681.62820
KCHOL	86.85	4,982.44763
AKBNK	16.71	3,129.91667

Para Çıkışı Olan Dayanak Varlıklar

	Kapanış	İşlem Hacmi (Mln TL)
XU030	5,022.30	46,823.56
SISE	37.50	2,524.38
DOHOL	8.79	1,189.03
TTKOM	14.27	607.93
SOKM	33.40	225.87

Yüksek Hacimliler

	İşlem Hacmi (Mln TL)
XU030	46,823.56
XSD25	33,096.15
X10XB	18,307.98
XLBNK	15,958.71
ISCTR	5,681.63

Dayanak Varlıkların Teknik Gösterge Konumları

Kod	5 Günlük H.O	10 Günlük H.O	20 Günlük H.O	50 Günlük H.O	RSI	StochS	MACD	CCI
AEFES	ALIM	ALIM	ALIM	ALIM	ALIM	SATIM	ALIM	ALIM
AKBNK	ALIM	ALIM	ALIM	ALIM	ALIM	SATIM	SATIM	ALIM
AKSEN	SATIM	SATIM	SATIM	SATIM	SATIM	SATIM	SATIM	ALIM
ALARK	SATIM	SATIM	SATIM	SATIM	ALIM	SATIM	SATIM	ALIM
ARCLK	SATIM	SATIM	SATIM	SATIM	ALIM	SATIM	SATIM	ALIM
ASELS	SATIM	SATIM	SATIM	SATIM	SATIM	SATIM	SATIM	ALIM
BIMAS	ALIM	ALIM	ALIM	ALIM	ALIM	SATIM	SATIM	ALIM
CNH/TRY	ALIM	ALIM	ALIM	ALIM	ALIM	SATIM	SATIM	ALIM
DOHOL	ALIM	ALIM	SATIM	SATIM	ALIM	SATIM	SATIM	ALIM
ECILC	SATIM	SATIM	SATIM	SATIM	SATIM	SATIM	SATIM	ALIM
EKGYO	SATIM	SATIM	SATIM	SATIM	ALIM	SATIM	SATIM	ALIM
ENJSA	ALIM	ALIM	SATIM	SATIM	ALIM	SATIM	SATIM	ALIM
ENKAI	SATIM	SATIM	SATIM	SATIM	SATIM	SATIM	SATIM	ALIM
EREGL	SATIM	SATIM	SATIM	SATIM	SATIM	SATIM	SATIM	ALIM
EUR/TRY	SATIM	SATIM	ALIM	ALIM	SATIM	ALIM	SATIM	SATIM
EUR/USD	SATIM	SATIM	SATIM	ALIM	SATIM	ALIM	SATIM	SATIM
FROTO	SATIM	SATIM	SATIM	SATIM	ALIM	SATIM	SATIM	ALIM
GARAN	ALIM	ALIM	ALIM	ALIM	ALIM	SATIM	SATIM	ALIM
GBP/USD	ALIM	ALIM	ALIM	ALIM	ALIM	ALIM	ALIM	SATIM
GUBRF	ALIM	ALIM	SATIM	SATIM	ALIM	ALIM	ALIM	ALIM
HALKB	ALIM	SATIM	SATIM	SATIM	ALIM	SATIM	SATIM	ALIM
HEKTS	SATIM	SATIM	SATIM	SATIM	SATIM	ALIM	SATIM	ALIM
ISCTR	ALIM	ALIM	ALIM	ALIM	ALIM	SATIM	ALIM	ALIM
ISGYO	ALIM	SATIM	SATIM	SATIM	ALIM	SATIM	SATIM	ALIM
KARSN	SATIM	SATIM	SATIM	SATIM	SATIM	SATIM	SATIM	ALIM
KCHOL	ALIM	ALIM	ALIM	ALIM	ALIM	SATIM	ALIM	ALIM
KOZAA	SATIM	SATIM	SATIM	SATIM	ALIM	SATIM	SATIM	ALIM
KOZAL	SATIM	SATIM	SATIM	SATIM	SATIM	ALIM	SATIM	ALIM
KRDMD	SATIM	SATIM	SATIM	SATIM	ALIM	SATIM	SATIM	ALIM
MGROS	ALIM	ALIM	ALIM	ALIM	ALIM	SATIM	SATIM	ALIM
ODAS	SATIM	SATIM	SATIM	SATIM	ALIM	SATIM	SATIM	ALIM
OYAKC	SATIM	SATIM	SATIM	SATIM	SATIM	SATIM	SATIM	ALIM
PETKM	SATIM	SATIM	SATIM	SATIM	ALIM	SATIM	SATIM	ALIM
PGSUS	SATIM	SATIM	SATIM	SATIM	SATIM	SATIM	SATIM	ALIM
RUB/TRY	ALIM	ALIM	ALIM	ALIM	ALIM	SATIM	ALIM	SATIM
SAHOL	ALIM	ALIM	ALIM	SATIM	ALIM	SATIM	SATIM	ALIM
SASA	SATIM	SATIM	SATIM	SATIM	SATIM	ALIM	SATIM	SATIM
SISE	SATIM	SATIM	SATIM	SATIM	ALIM	SATIM	SATIM	ALIM
SKBNK	ALIM	ALIM	SATIM	SATIM	ALIM	SATIM	SATIM	ALIM
SOKM	ALIM	ALIM	ALIM	ALIM	SATIM	SATIM	SATIM	ALIM
TAVHL	ALIM	SATIM	SATIM	SATIM	ALIM	SATIM	SATIM	ALIM
TCELL	SATIM	SATIM	SATIM	SATIM	ALIM	SATIM	SATIM	ALIM
THYAO	SATIM	SATIM	SATIM	SATIM	ALIM	SATIM	SATIM	ALIM
TKFEN	SATIM	SATIM	SATIM	SATIM	ALIM	SATIM	SATIM	ALIM
TOASO	SATIM	SATIM	SATIM	SATIM	SATIM	SATIM	SATIM	ALIM
TSKB	ALIM	ALIM	ALIM	ALIM	ALIM	SATIM	ALIM	ALIM
TTKOM	SATIM	SATIM	SATIM	SATIM	SATIM	SATIM	SATIM	ALIM
TUPRS	SATIM	SATIM	SATIM	SATIM	ALIM	ALIM	SATIM	SATIM
USD/TRY	ALIM	ALIM	ALIM	ALIM	ALIM	ALIM	SATIM	ALIM
VAKBN	ALIM	SATIM	SATIM	SATIM	ALIM	SATIM	SATIM	ALIM
VESTL	ALIM	SATIM	SATIM	SATIM	ALIM	SATIM	SATIM	ALIM
X10XB	SATIM	SATIM	SATIM	SATIM	ALIM	SATIM	SATIM	ALIM
XAU/TRY	ALIM	ALIM	ALIM	ALIM	ALIM	SATIM	SATIM	ALIM
XAU/USD	ALIM	ALIM	ALIM	ALIM	ALIM	ALIM	ALIM	SATIM
XLBNK	ALIM	ALIM	ALIM	ALIM	ALIM	SATIM	SATIM	ALIM
XSD25	ALIM	ALIM	SATIM	SATIM	ALIM	SATIM	SATIM	ALIM
XU030	ALIM	SATIM	SATIM	SATIM	ALIM	SATIM	SATIM	ALIM
YKBNK	ALIM	ALIM	ALIM	ALIM	ALIM	SATIM	SATIM	ALIM

Kod	Destek 3	Destek 2	Destek 1	Kapanış	Pivot	Direnç 1	Direnç 2	Direnç 3
	DESTEKLER				DİRENÇLER			
F_AEFES0523	63.16	64.57	67.19	69.82	68.60	71.22	72.63	75.25
F_AEFES0623	66.27	67.44	69.78	72.12	70.95	73.29	74.46	76.80
F_AKBNK0523	15.61	16.17	16.66	17.14	17.22	17.71	18.27	18.76
F_AKBNK0623	16.27	16.85	17.33	17.81	17.91	18.39	18.97	19.45
F_AKSEN0523	24.67	26.02	26.74	27.46	28.09	28.81	30.16	30.88
F_AKSEN0623	26.09	27.34	28.06	28.77	29.31	30.03	31.28	32.00
F_ALARK0523	52.19	53.67	54.73	55.79	56.21	57.27	58.75	59.81
F_ALARK0623	54.64	56.12	57.04	57.97	58.52	59.44	60.92	61.84
F_ARCLK0523	87.83	90.80	92.59	94.39	95.56	97.35	100.32	102.11
F_ARCLK0623	91.92	94.73	96.37	98.00	99.18	100.82	103.63	105.27
F_ASELS0523	37.63	39.22	40.14	41.06	41.73	42.65	44.24	45.16
F_ASELS0623	39.59	41.13	41.96	42.80	43.50	44.33	45.87	46.70
F_BIMAS0523	151.72	155.41	162.46	169.50	166.15	173.20	176.89	183.94
F_BIMAS0623	156.64	160.29	167.59	174.89	171.24	178.54	182.19	189.49
F_CNHTRY0523	3.00	3.00	3.00	3.00	3.00	3.00	3.00	3.00
F_CNHTRY0623	3.12	3.12	3.12	3.12	3.12	3.12	3.12	3.12
F_DOHOL0523	8.24	8.59	8.79	9.00	9.14	9.34	9.69	9.89
F_DOHOL0623	8.52	8.86	9.09	9.32	9.43	9.66	10.00	10.23
F_ECILC0523	25.06	26.19	26.84	27.50	27.97	28.62	29.75	30.40
F_ECILC0623	27.09	27.76	28.23	28.70	28.90	29.37	30.04	30.51
F_EKGYO0523	5.28	5.41	5.51	5.62	5.64	5.74	5.87	5.97
F_EKGYO0623	5.57	5.67	5.77	5.86	5.87	5.97	6.07	6.17
F_ENJSA0523	27.23	27.73	28.15	28.58	28.65	29.07	29.57	29.99
F_ENJSA0623	28.57	29.03	29.31	29.60	29.77	30.05	30.51	30.79
F_ENKAI0523	23.85	24.70	25.20	25.70	26.05	26.55	27.40	27.90
F_ENKAI0623	25.30	26.04	26.47	26.90	27.21	27.64	28.38	28.81
F_EREGL0523	29.53	30.09	30.48	30.88	31.04	31.43	31.99	32.38
F_EREGL0623	31.20	31.60	31.94	32.28	32.34	32.68	33.08	33.42
F_EURTRY0523	22.66	22.75	22.81	22.87	22.91	22.97	23.07	23.12
F_EURTRY0623	23.33	23.63	23.83	24.03	24.13	24.33	24.63	24.83
F_EURUSD0523	1.09	1.09	1.10	1.10	1.10	1.10	1.11	1.11
F_EURUSD0623	1.09	1.09	1.10	1.10	1.10	1.11	1.11	1.11
F_FROTO0523	468.06	502.99	523.00	543.00	557.93	577.94	612.87	632.88
F_FROTO0623	545.54	553.92	558.18	562.45	566.56	570.82	579.20	583.46
F_GARAN0523	26.24	27.24	28.20	29.16	29.20	30.16	31.16	32.12
F_GARAN0623	27.41	28.36	29.29	30.22	30.24	31.17	32.12	33.05
F_GBPUSD0523	1.26	1.26	1.26	1.26	1.26	1.26	1.27	1.27
F_GBPUSD0623	1.26	1.26	1.26	1.26	1.26	1.26	1.27	1.27
F_GUBRF0523	211.43	216.28	219.14	221.99	223.99	226.85	231.70	234.56
F_GUBRF0623	221.45	225.98	228.88	231.78	233.41	236.31	240.84	243.74
F_HALKB0523	9.84	10.23	10.51	10.80	10.90	11.18	11.57	11.85
F_HALKB0623	10.26	10.63	10.88	11.13	11.25	11.50	11.87	12.12
F_HEKTS0523	22.65	23.62	24.23	24.83	25.20	25.81	26.78	27.39
F_HEKTS0623	24.17	24.97	25.49	26.00	26.29	26.81	27.61	28.13
F_ISCTR0523	10.65	11.27	11.86	12.46	12.48	13.07	13.69	14.28
F_ISCTR0623	11.14	11.74	12.34	12.93	12.94	13.54	14.14	14.74
F_ISGYO0523	7.26	7.53	7.80	8.08	8.07	8.34	8.61	8.88
F_ISGYO0623	7.03	7.41	7.89	8.37	8.27	8.75	9.13	9.61
F_KARSN0523	7.25	7.41	7.56	7.70	7.72	7.87	8.03	8.18
F_KARSN0623	7.56	7.73	7.82	7.91	7.99	8.08	8.25	8.34
F_KCHOL0523	74.87	78.32	83.48	88.63	86.93	92.09	95.54	100.70
F_KCHOL0623	78.01	81.53	86.76	92.00	90.28	95.51	99.03	104.26
F_KOZAA0523	29.34	30.87	31.83	32.79	33.36	34.32	35.85	36.81
F_KOZAA0623	30.92	32.41	33.34	34.27	34.83	35.76	37.25	38.18
F_KOZAL0523	14.80	15.59	16.06	16.53	16.85	17.32	18.11	18.58
F_KOZAL0623	15.01	15.77	16.16	16.54	16.92	17.31	18.07	18.46
F_KRDMD0523	13.41	13.80	14.12	14.44	14.51	14.83	15.22	15.54
F_KRDMD0623	14.09	14.42	14.70	14.97	15.03	15.31	15.64	15.92
F_MGROS0523	173.19	175.74	180.77	185.80	183.32	188.35	190.90	195.93
F_MGROS0623	180.85	182.63	186.19	189.75	187.97	191.53	193.31	196.87
F_ODAS0523	5.02	5.21	5.32	5.42	5.51	5.62	5.81	5.92
F_ODAS0623	5.27	5.46	5.56	5.66	5.75	5.85	6.04	6.14
F_OYAKC0523	26.57	27.77	28.39	29.00	29.59	30.21	31.41	32.03
F_OYAKC0623	27.92	29.01	29.61	30.20	30.70	31.30	32.39	32.99
F_PETKM0523	11.64	11.99	12.18	12.36	12.53	12.72	13.07	13.26
F_PETKM0623	12.39	12.67	12.80	12.94	13.08	13.21	13.49	13.62

Kod	Destek 3	Destek 2	Destek 1	Kapanış	Pivot	Direnç 1	Direnç 2	Direnç 3
DESTEKLER				DİRENÇLER				
F_PGSUS0523	404.51	421.86	430.92	439.99	448.27	457.33	474.68	483.74
F_PGSUS0623	425.39	441.52	450.29	459.06	466.42	475.19	491.32	500.09
F_SAHOL0523	37.08	38.00	39.21	40.42	40.13	41.34	42.26	43.47
F_SAHOL0623	38.77	39.70	40.85	42.01	41.78	42.93	43.86	45.01
F_SASA0523	87.52	90.47	92.06	93.66	95.01	96.60	99.55	101.14
F_SASA0623	93.08	95.36	96.61	97.85	98.89	100.14	102.42	103.67
F_SISE0523	35.52	36.61	37.19	37.76	38.28	38.86	39.95	40.53
F_SISE0623	37.26	38.33	38.87	39.41	39.94	40.48	41.55	42.09
F_SKBK0523	2.06	2.15	2.22	2.29	2.31	2.38	2.47	2.54
F_SKBK0623	2.21	2.27	2.33	2.39	2.39	2.45	2.51	2.57
F_SOKM0523	31.39	32.18	32.98	33.79	33.77	34.57	35.36	36.16
F_SOKM0623	32.73	33.43	34.10	34.77	34.80	35.47	36.17	36.84
F_TAVHL0523	65.79	66.98	68.48	69.99	69.67	71.17	72.36	73.86
F_TAVHL0623	68.91	70.00	71.18	72.35	72.27	73.45	74.54	75.72
F_TCELL0523	31.46	32.09	32.65	33.22	33.28	33.84	34.47	35.03
F_TCELL0623	33.42	33.89	34.29	34.69	34.76	35.16	35.63	36.03
F_THYAO0523	125.05	128.40	130.30	132.20	133.65	135.55	138.90	140.80
F_THYAO0623	127.71	132.60	135.08	137.55	139.97	142.45	147.34	149.82
F_TKFEN0523	24.22	25.29	25.96	26.64	27.03	27.70	28.77	29.44
F_TKFEN0623	25.51	26.52	27.17	27.82	28.18	28.83	29.84	30.49
F_TOASO0523	178.04	182.22	184.68	187.15	188.86	191.32	195.50	197.96
F_TOASO0623	189.68	192.31	194.21	196.10	196.84	198.74	201.37	203.27
F_TSKB0523	3.90	4.07	4.21	4.35	4.38	4.52	4.69	4.83
F_TSKB0623	4.06	4.23	4.37	4.51	4.54	4.68	4.85	4.99
F_TTKOM0523	13.66	14.10	14.33	14.57	14.77	15.00	15.44	15.67
F_TTKOM0623	14.41	14.74	14.92	15.10	15.25	15.43	15.76	15.94
F_TUPRS0523N1	59.13	61.58	64.05	66.53	66.50	68.97	71.42	73.89
F_TUPRS0623N1	63.79	65.88	67.41	68.94	69.50	71.03	73.12	74.65
F_USDTRY0523	20.67	20.70	20.75	20.80	20.79	20.83	20.87	20.92
F_USDTRY0623	21.55	21.58	21.63	21.69	21.66	21.72	21.74	21.80
F_VAKBN0523	7.95	8.22	8.41	8.60	8.68	8.87	9.14	9.33
F_VAKBN0623	8.30	8.55	8.71	8.88	8.96	9.12	9.37	9.53
F_VESTL0523	39.01	39.63	40.51	41.40	41.13	42.01	42.63	43.51
F_VESTL0623	40.42	41.18	41.70	42.23	42.46	42.98	43.74	44.26
F_X10XB0623	6,186.75	6,296.75	6,351.75	6,406.75	6,461.75	6,516.75	6,626.75	6,681.75
F_X10XB0823	6,817.08	6,851.17	6,868.33	6,885.50	6,902.42	6,919.58	6,953.67	6,970.83
F_XAUTRYM0623	1,418.18	1,422.40	1,425.53	1,428.65	1,429.75	1,432.88	1,437.10	1,440.23
F_XAUTRYM0823	1,537.99	1,550.03	1,556.43	1,562.84	1,568.47	1,574.87	1,586.91	1,593.31
F_XAUUSD0623	2,029.77	2,035.88	2,044.82	2,053.75	2,050.93	2,059.87	2,065.98	2,074.92
F_XAUUSD0823	2,056.28	2,061.87	2,071.18	2,080.50	2,076.77	2,086.08	2,091.67	2,100.98
F_XLBNK0623	3,856.75	4,011.25	4,159.75	4,308.25	4,314.25	4,462.75	4,617.25	4,765.75
F_XLBNK0823	4,278.08	4,406.67	4,551.58	4,696.50	4,680.17	4,825.08	4,953.67	5,098.58
F_XU0300623	5,236.17	5,311.33	5,380.67	5,450.00	5,455.83	5,525.17	5,600.33	5,669.67
F_XU0300823	5,757.58	5,822.92	5,886.83	5,950.75	5,952.17	6,016.08	6,081.42	6,145.33
F_YKBNK0523	9.40	9.75	10.19	10.64	10.54	10.98	11.33	11.77
F_YKBNK0623	9.82	10.13	10.59	11.04	10.90	11.36	11.67	12.13

Sözleşme Kodu	Vade Ayı	Uzlaşma Fiyatı	Önceki Uzlaşma Fiyatı	Değişim	Değişim Puan	Gün İçi Yüksek	Gün İçi Düşük	İşlem Miktarı	İşlem Hacim	Açık Pozisyon	Açık Pozisyon Değişimi	Vadeye Kalan Gün Sayısı	Takasbank Başlangıç Teminatı %
ENDEKS KONTRATLARI													
F_XU0300623	26.06.2023	5,423.75	5,481.00	-1.04 %	-57.25	5,531.00	5,386.50	253,911.00	13,855,818,695.00	272,448.00	3,040.00	48	15
F_XU0300823	31.08.2023	5,918.50	5,980.75	-1.04 %	-62.25	6,017.50	5,888.25	1,003.00	59,750,955.00	1,218.00	-30.00	114	15
F_XU0301023	31.10.2023	6,467.50	6,447.75	0.31 %	19.75	6,520.75	6,448.75	35.00	2,265,112.50	44.00	4.00	175	15
F_XU0301223	29.12.2023	6,997.00	7,015.25	-0.26 %	-18.25	7,075.00	6,960.50	43.00	3,019,410.00	914.00	-2.00	234	15
DÖVİZ KONTRATLARI													
F_CNHTRY0523	31.05.2023	3.0026	2.9897	0.43 %	0.01	3.0026	3.0026	3	90,078	3	-3	22	15
F_CNHTRY0623	26.06.2023	3.1200	3.1200	0.00 %	0.00	3.1200	3.1200	2	62,400	1	0	48	15
F_EURTRY0523	31.05.2023	22.8850	22.9962	-0.48 %	-0.11	23.0074	22.8517	342	7,834,556	5,429	137	22	15
F_EURTRY0623	26.06.2023	24.0324	24.0437	-0.05 %	-0.01	24.4302	23.9300	340	8,183,475	2,875	128	48	15
F_EURUSD0523	31.05.2023	1.0983	1.1031	-0.44 %	0.00	1.1039	1.0971	8,290	177,766,434	33,904	-4,415	22	4
F_EURUSD0623	26.06.2023	1.1021	1.1079	-0.52 %	-0.01	1.1061	1.0983	381	8,187,729	6,213	70	48	4
F_GBPUSD0523	31.05.2023	1.2615	1.2655	-0.32 %	0.00	1.2639	1.2593	48	1,179,991	154	10	22	5
F_GBPUSD0623	26.06.2023	1.2643	1.2680	-0.29 %	0.00	1.2655	1.2618	10	246,338	32	4	48	5
F_RUBTRY0523	31.05.2023	0.0000	0.0000	0.00 %	0.00	0.0000	0.0000					22	22
F_RUBTRY0623	26.06.2023	0.0000	0.0000	0.00 %	0.00	0.0000	0.0000					48	22
F_USDTRY0523	31.05.2023	20.8108	20.7594	0.25 %	0.05	20.8199	20.7368	61,894	1,285,293,881	1,113,927	6,260	22	14
F_USDTRY0623	26.06.2023	21.6776	21.6402	0.17 %	0.04	21.6899	21.6070	94,861	2,053,196,488	1,229,175	42,405	48	14
F_P_USDTRY0523	31.05.2023	0.0000	0.0000	0.00 %	0.00	0.0000	0.0000					22	14
F_P_USDTRY0623	26.06.2023	0.0000	0.0000	0.00 %	0.00	0.0000	0.0000					48	14
KIYMETLİ MADEN KONTRATLARI													
F_XAUTRYM0623	26.06.2023	1,429.790	1,430.820	-0.07 %	-1.03	1,433.980	1,426.630	186,590	266,744,906	1,302,796	-76,540	48	15
F_XAUTRYM0823	31.08.2023	1,563.290	1,576.370	-0.83 %	-13.08	1,580.500	1,562.060	17,809	27,922,675	59,760	4,299	114	15
F_XAUUSD0623	26.06.2023	2,046.200	2,047.550	-0.07 %	-1.35	2,057.050	2,042.000	16,202	646,694,427	91,179	-4,071	48	8
F_XAUUSD0823	31.08.2023	2,072.200	2,071.800	0.02 %	0.40	2,082.350	2,067.450	738	29,802,741	1,814	-238	114	8
PAY VADELİ													
F_AEFES0523	31.05.2023	69.920	66.110	5.76 %	3.81	70.000	65.970	8,929	60,913,393	8,229	182	22	16
F_AEFES0623	26.06.2023	71.630	67.540	6.06 %	4.09	72.120	68.610	543	3,827,944	231	-331	48	16
F_AKBNK0523	31.05.2023	17.140	16.930	1.24 %	0.21	17.790	16.740	431,166	745,045,930	753,831	13,908	22	17
F_AKBNK0623	26.06.2023	17.860	17.610	1.42 %	0.25	18.490	17.430	3,918	7,061,055	6,615	620	48	17
F_AKSEN0523	31.05.2023	27.570	28.360	-2.79 %	-0.79	29.440	27.370	18,330	52,215,297	15,378	-1,602	22	16
F_AKSEN0623	26.06.2023	28.660	29.510	-2.88 %	-0.85	30.570	28.600	276	819,290	1,109	91	48	16
F_ALARK0523	31.05.2023	55.720	56.580	-1.52 %	-0.86	57.690	55.150	8,274	46,617,358	17,192	-391	22	17
F_ALARK0623	26.06.2023	57.870	58.700	-1.41 %	-0.83	59.990	57.590	226	1,336,290	752	44	48	17
F_ARCLK0523	31.05.2023	94.660	94.400	0.28 %	0.26	98.520	93.760	14,952	143,158,258	10,957	620	22	15
F_ARCLK0623	26.06.2023	98.740	97.950	0.81 %	0.79	102.000	97.550	218	2,162,998	464	38	48	15
F_ASELS0523	31.05.2023	40.980	42.810	-4.27 %	-1.83	43.320	40.810	43,176	181,296,173	69,849	-484	22	16
F_ASELS0623	26.06.2023	42.720	44.600	-4.22 %	-1.88	45.030	42.660	851	3,734,945	2,912	-118	48	16
F_BIMAS0523	31.05.2023	169.570	166.110	2.08 %	3.46	169.850	159.110	16,987	278,732,399	30,240	-1,026	22	14
F_BIMAS0623	26.06.2023	173.890	171.830	1.20 %	2.06	174.890	163.940	144	2,436,006	486	-1	48	14
F_DOHOL0523	31.05.2023	8.970	9.150	-1.97 %	-0.18	9.480	8.930	340,048	312,411,866	269,181	-3,620	22	17
F_DOHOL0623	26.06.2023	9.380	9.490	-1.16 %	-0.11	9.770	9.200	26,709	25,696,226	5,095	-19,549	48	17
F_ECILC0523	31.05.2023	27.530	28.500	-3.40 %	-0.97	29.090	27.310	10,949	30,766,613	7,352	639	22	16
F_ECILC0623	26.06.2023	28.620	28.690	-0.24 %	-0.07	29.570	28.430	400	1,153,486	491	-41	48	16
F_EKGYO0523	31.05.2023	5.620	5.680	-1.06 %	-0.06	5.760	5.530	519,673	294,583,234	269,797	28,385	22	17
F_EKGYO0623	26.06.2023	5.800	5.900	-1.69 %	-0.10	5.980	5.780	7,493	4,430,787	24,895	382	48	17
F_ENJSA0523	31.05.2023	28.640	28.580	0.21 %	0.06	29.140	28.220	19,565	56,149,160	29,136	-383	22	16
F_ENJSA0623	26.06.2023	29.700	29.510	0.64 %	0.19	30.220	29.480	193	574,824	603	81	48	16
F_ENKAI0523	31.05.2023	25.710	26.610	-3.38 %	-0.90	26.900	25.550	10,408	27,299,809	24,006	739	22	17
F_ENKAI0623	26.06.2023	26.950	27.390	-1.61 %	-0.44	27.950	26.780	95	259,447	1,159	17	48	17
F_EREGL0523	31.05.2023	30.830	31.420	-1.88 %	-0.59	31.590	30.640	78,006	242,578,885	231,339	4,661	22	15
F_EREGL0623	26.06.2023	32.180	32.630	-1.38 %	-0.45	32.740	32.000	2,211	7,189,735	7,798	-181	48	15
F_FROTO0523	31.05.2023	541.870	543.920	-0.38 %	-2.05	592.870	537.930	2,247	122,610,637	5,938	317	22	17
F_FROTO0623	26.06.2023	565.690	563.870	0.32 %	1.82	574.930	562.290	82	4,636,108	235	7	48	17
F_GARAN0523	31.05.2023	29.130	28.580	1.92 %	0.55	30.200	28.240	280,545	820,112,584	112,998	16,248	22	18
F_GARAN0623	26.06.2023	30.230	29.500	2.47 %	0.73	31.190	29.310	4,117	12,466,015	1,800	-227	48	18
F_GUBRF0523	31.05.2023	221.930	227.650	-2.51 %	-5.72	228.850	221.140	49,168	1,104,280,134	120,040	-64	22	20
F_GUBRF0623	26.06.2023	232.220	236.250	-1.71 %	-4.03	237.940	230.510	1,133	26,568,335	1,641	397	48	20
F_HALKB0523	31.05.2023	10.780	10.790	-0.09 %	-0.01	11.280	10.610	124,501	136,138,215	58,938	-2,123	22	19
F_HALKB0623	26.06.2023	11.280	11.200	0.71 %	0.08	11.620	11.000	3,124	3,546,765	2,192	452	48	19
F_HEKTS0523	31.05.2023	24.950	25.890	-3.63 %	-0.94	26.180	24.600	24,029	60,938,085	62,503	-2,439	22	20
F_HEKTS0623	26.06.2023	25.870	26.750	-3.29 %	-0.88	27.100	25.780	153	405,306	2,089	-29	48	20
F_ISCTR0523	31.05.2023	12.470	11.990	4.00 %	0.48	13.090	11.880	1,684,727	2,110,312,447	950,109	66,493	22	20
F_ISCTR0623	26.06.2023	12.950	12.460	3.93 %	0.49	13.550	12.350	13,108	17,059,941	8,682	1,113	48	20
F_ISGYO0523	31.05.2023	8.050	7.940	1.39 %	0.11	8.330	7.790	41,828	33,966,131	85,533	129	22	19
F_ISGYO0623	26.06.2023	8.380	8.210	2.07 %	0.17	8.650	7.790	823	694,874	24,548	467	48	19
F_KARSN0523	31.05.2023	7.650	7.760	-1.42 %	-0.11	7.890	7.580	37,445	28,951,897	38,749	954	22	18
F_KARSN0623	26.06.2023	7.950	8.030	-1.00 %	-0.08	8.160	7.900	198	159,310	1,108	64	48	18

Sözleşme Kodu	Vade Ayı	Uzlaşma Fiyatı	Önceki Uzlaşma Fiyatı	Değişim	Değişim Puan	Gün İçi Yüksek	Gün İçi Düşük	İşlem Miktarı	İşlem Hacim	Açık Pozisyon	Açık Pozisyon Değişimi	Vadeye Kalan Gün Sayısı	Takasbank Başlangıç Teminatı %
PAY VADELİ													
F_KCHOL0523	31.05.2023	88.690	82.790	7.13 %	5.90	90.390	81.780	128,422	1,118,302,748	161,748	-22,504	22	16
F_KCHOL0623	26.06.2023	92.390	85.710	7.79 %	6.68	93.790	85.040	3,897	34,954,171	2,443	840	48	16
F_KOZAA0523	31.05.2023	32.620	33.190	-1.72 %	-0.57	34.890	32.400	52,998	177,932,324	74,023	-410	22	17
F_KOZAA0623	26.06.2023	34.090	34.370	-0.81 %	-0.28	36.320	33.900	1,569	5,508,901	2,068	424	48	17
F_KOZAL0523	31.05.2023	16.470	17.070	-3.51 %	-0.60	17.640	16.380	123,952	210,667,269	99,627	-19,614	22	20
F_KOZAL0623	26.06.2023	16.560	17.330	-4.44 %	-0.77	17.690	16.540	3,634	6,290,885	6,008	1,504	48	20
F_KRDMD0523	31.05.2023	14.430	14.800	-2.50 %	-0.37	14.900	14.190	227,322	328,835,731	161,113	141	22	19
F_KRDMD0623	26.06.2023	14.920	15.330	-2.67 %	-0.41	15.370	14.760	2,266	3,391,909	8,192	895	48	19
F_MGROS0523	31.05.2023	185.440	179.830	3.12 %	5.61	185.870	178.290	3,164	57,404,581	5,904	954	22	19
F_MGROS0623	26.06.2023	189.100	183.560	3.02 %	5.54	189.750	184.410	85	1,595,428	75	13	48	19
F_ODAS0523	31.05.2023	5.430	5.580	-2.69 %	-0.15	5.710	5.410	153,852	85,900,625	186,996	-5,906	22	18
F_ODAS0623	26.06.2023	5.680	5.800	-2.07 %	-0.12	5.940	5.650	1,394	813,231	4,620	466	48	18
F_OYAKC0523	31.05.2023	29.180	30.140	-3.19 %	-0.96	30.800	28.980	37,245	111,137,855	16,152	829	22	17
F_OYAKC0623	26.06.2023	30.410	30.970	-1.81 %	-0.56	31.800	30.110	67	208,751	629	4	48	17
F_PETKM0523	31.05.2023	12.390	12.930	-4.18 %	-0.54	12.890	12.350	181,854	228,532,514	160,238	-7,794	22	17
F_PETKM0623	26.06.2023	12.950	13.500	-4.07 %	-0.55	13.350	12.940	3,185	4,182,349	16,219	863	48	17
F_PGSUS0523	31.05.2023	440.850	461.030	-4.38 %	-20.18	465.610	439.200	2,427	109,338,761	5,223	46	22	18
F_PGSUS0623	26.06.2023	459.300	472.560	-2.81 %	-13.26	482.550	457.650	83	3,903,785	138	7	48	18
F_SAHOL0523	31.05.2023	40.410	40.200	0.52 %	0.21	41.050	38.920	153,406	614,594,671	190,951	18,329	22	16
F_SAHOL0623	26.06.2023	42.010	41.800	0.50 %	0.21	42.700	40.620	6,591	28,113,637	11,575	4,990	48	16
F_SASA0523	31.05.2023	93.770	96.680	-3.01 %	-2.91	97.950	93.410	12,535	120,102,087	23,555	1,051	22	18
F_SASA0623	26.06.2023	98.030	100.420	-2.38 %	-2.39	101.180	97.650	250	2,489,919	1,199	-6	48	18
F_SISE0523	31.05.2023	37.750	38.790	-2.68 %	-1.04	39.380	37.710	122,168	470,762,894	188,583	20,339	22	18
F_SISE0623	26.06.2023	39.430	40.410	-2.43 %	-0.98	41.010	39.400	1,411	5,699,713	27,687	706	48	18
F_SKBNK0523	31.05.2023	2.290	2.290	0.00 %	0.00	2.400	2.240	163,810	37,846,305	95,111	-144	22	19
F_SKBNK0623	26.06.2023	2.360	2.350	0.43 %	0.01	2.450	2.330	1,446	344,818	12,541	-152	48	19
F_SOKM0523	31.05.2023	33.760	34.540	-2.26 %	-0.78	34.550	32.960	23,605	79,233,543	16,000	-2,932	22	17
F_SOKM0623	26.06.2023	34.830	35.520	-1.94 %	-0.69	35.500	34.130	418	1,449,968	643	130	48	17
F_TAVHL0523	31.05.2023	69.950	69.920	0.04 %	0.03	70.850	68.160	14,908	103,997,134	29,312	-2,835	22	17
F_TAVHL0623	26.06.2023	72.070	71.990	0.11 %	0.08	73.370	71.100	167	1,206,553	721	32	48	17
F_TCELL0523	31.05.2023	33.160	33.450	-0.87 %	-0.29	33.900	32.710	52,359	174,561,809	96,157	8,288	22	15
F_TCELL0623	26.06.2023	34.740	34.780	-0.12 %	-0.04	35.230	34.360	4,606	16,000,569	6,205	3,007	48	15
F_THYAO0523	31.05.2023	132.040	136.550	-3.30 %	-4.51	137.000	131.750	48,514	651,410,003	91,525	3,876	22	17
F_THYAO0623	26.06.2023	137.590	141.390	-2.69 %	-3.80	144.870	137.500	1,420	19,871,739	3,773	427	48	17
F_TKFEN0523	31.05.2023	26.650	27.670	-3.69 %	-1.02	28.090	26.350	18,210	50,072,360	36,077	-1,430	22	16
F_TKFEN0623	26.06.2023	27.610	28.660	-3.66 %	-1.05	29.190	27.530	342	970,933	1,460	-92	48	16
F_TOASO0523	31.05.2023	186.870	189.990	-1.64 %	-3.12	193.030	186.390	8,533	161,410,410	19,297	-72	22	15
F_TOASO0623	26.06.2023	196.400	196.640	-0.12 %	-0.24	199.480	194.950	61	1,201,093	300	-5	48	15
F_TSKB0523	31.05.2023	4.330	4.310	0.46 %	0.02	4.550	4.240	216,671	95,154,401	137,305	10,557	22	20
F_TSKB0623	26.06.2023	4.530	4.440	2.03 %	0.09	4.710	4.400	5,608	2,554,295	1,723	-15	48	20
F_TTKOM0523	31.05.2023	14.590	15.090	-3.31 %	-0.50	15.200	14.530	88,573	131,360,297	82,920	6,595	22	18
F_TTKOM0623	26.06.2023	15.120	15.550	-2.77 %	-0.43	15.580	15.070	213	326,818	6,706	6	48	18
F_TUPRS0523N1	31.05.2023	65.860	68.440	-3.77 %	-2.58	68.940	64.020	7,125	336,262,437	13,656	525	22	16
F_TUPRS0623N1	26.06.2023	68.730	71.170	-3.43 %	-2.44	71.590	67.970	124	6,085,282	517	25	48	16
F_VAKBN0523	31.05.2023	8.560	8.580	-0.23 %	-0.02	8.950	8.490	76,469	66,406,817	52,488	-5,971	22	19
F_VAKBN0623	26.06.2023	8.900	8.920	-0.22 %	-0.02	9.200	8.790	1,626	1,469,198	1,630	165	48	19
F_VESTL0523	31.05.2023	40.940	41.380	-1.06 %	-0.44	41.740	40.240	8,249	33,889,211	31,449	917	22	18
F_VESTL0623	26.06.2023	42.520	42.760	-0.56 %	-0.24	43.210	41.930	73	312,644	905	38	48	18
F_YKBNK0523	31.05.2023	10.640	10.210	4.21 %	0.43	10.880	10.090	729,275	767,677,551	922,051	56,896	22	17
F_YKBNK0623	26.06.2023	11.040	10.550	4.64 %	0.49	11.220	10.450	16,252	17,804,794	20,353	-2,568	48	17

*Takasbank pozisyon limitlerine ulaşmak için [tıklayınız](#).

**Gedik Yatırım Menkul Değerler A.Ş. - Yatırım Danışmanlığı Birimi**

Ünvan : Gedik Yatırım Menkul Değerler A.Ş.

Adres : Altayçeşme Mah. Çamlı Sok. Ofis Park Maltepe No:21/4 Kat:10-11-12 Maltepe/İstanbul

Tel : (0216) 453 0053

E-Posta : vadeli@gedik.com

***Gedik Yatırım VİOP Bülteni, Genel Yatırım Tavsiyesi Kapsamında Yatırım Danışmanlığı Birimi Tarafından Hazırlanmaktadır.**

YASAL UYARI

Burada yer alan bilgiler Gedik Yatırım tarafından bilgilendirme amacıyla hazırlanmıştır. Yatırım sinyal, bilgi, yorum ve tavsiyeleri yatırım danışmanlığı kapsamında değildir. Yatırım danışmanlığı hizmeti; aracı kurumlar, portföy yönetim şirketleri, mevduat kabul etmeyen bankalar ile müşteri arasında imzalanacak yatırım danışmanlığı sözleşmesi çerçevesinde sunulmaktadır. Burada yer alan sinyal, yorum ve tavsiyeler, herhangi bir yatırım aracının alım satım önerisi ya da getiri vaadi olarak yorumlanmamalıdır. Bu görüşler mali durumunuz ile risk ve getiri tercihlerinize uygun olmayabilir ve sadece burada yer alan bilgilere ve sinyallere dayanarak yatırım kararı verilmesi beklentilerinize uygun sonuçlar doğurmayabilir. Burada yer alan sinyaller, fiyatlar, veriler ve bilgilerin tam ve doğru olduğu garanti edilemez; içerik, haber verilmeksizin değiştirilebilir. Tüm sinyal ve veriler, Gedik Yatırım tarafından güvenilir olduğuna inanılan kaynaklardan alınmıştır. Bu sinyal ve kaynakların kullanılması nedeni ile ortaya çıkabilecek hatalardan ve zararlardan Gedik Yatırım sorumlu değildir.

Genel Müdürlük

Altayçeşme Mah. Çamlı Sok. Ofis Park Maltepe No:21/4 Kat:10-11-12 Maltepe/
İstanbul/Türkiye Tel: (0216) 453 00 00 (pbx) Faks: (0216) 377 11 36

Alanya

Şekerhane Mah. 1100 Sok. No: 9 / 206 Alanya / ANTALYA Tel: (0242) 519 23 17 (pbx)
Faks: (0242) 513 93 81

Adana-Seyhan

Çınarlı Mah. Ziyapaşa Bulvarı No: 78 Güneş Ziyapaşa İş Merkezi Kat :5 No :504
Seyhan/ADANA Tel: (0322) 355 03 50 (pbx) Faks: (0322) 290 35 18

Ankara - Çankaya

Simon Bolivar Cad. No: 8/6 Çankaya/ANKARA Tel: (0312) 438 27 00 (pbx) Faks: (0312)
438 27 47

Ankara - Kızılay

Mustafa Kemal Mah. 2157 Sk. Dış Kapı No : 2 İç Kapı No : 11 Çankaya/ ANKARA Tel: (0312)
232 09 49 (pbx) Faks: (0312) 232 09 49

Antalya

Tahıl Pazarı Mah.404 Sok. Hafız Ahmet Bedestenli No: 5/29-30 ANTALYA Tel: (0242) 248
35 20 (pbx) Faks: (0242) 244 29 10

Aydın

Hasanefendi-Ramazan Paşa Mah. İstiklal Cad. Dış Kapı No : 23 İç Kapı No : 1 Efeler/AYDIN
Tel: (0256) 999 17 87 (pbx) Faks:

Aydın - Kuşadası

Türkmen mah. Atatürk Bulvarı Belvü Sitesi C Blok Kat 2 Daire 3 Kuşadası /AYDIN Tel:
(0256) 618 44 77 (pbx) Faks: (0256) 618 44 91

Aydın - Nazilli

Altıntaş Mah. İstasyon Bulvarı No:19 Kat:4 Daire:12 Nazilli / AYDIN Tel: (0256) 314 15 98 (pbx)
Faks: (0256) 315 88 52

Bağdat Caddesi Private

Caddebostan Mah. Kantarcı Rıza Sk. Dış Kapı No:1 K:4 İç Kapı No:8 Kadıköy / İSTANBUL
Tel: (0216) 453 01 93 (pbx) Faks: (0216) 411 23 54

Balıkesir

Eski Kuyumcular Mah. Anafartalar Cad. Acarlar İş Merkezi Dış Kapı No : 23 İç Kapı No : 1
Karesi - BALIKESİR Tel: (0266) 999 12 40 (pbx) Faks:

Bandırma

Dere Mah. Ordu Cad. Kapı No:3 İç Kapı No:2 Bandırma/ BALIKESİR Tel: (0226) 999 10 75
(pbx) Faks:

Bodrum

Çırkan Mah. Atatürk Bul. No: 16 C - İç Kapı Muğla/ BODRUM Tel: (0252) 316 32 70 (pbx)
Faks: (0252) 316 92 70

Bursa

Fethiye Mah. Sanayi Cad., Corner Plus İş Merkezi No:263 Kat:2 D:22/26 Nilüfer/BURSA
Tel: (0224) 220 51 50 (pbx) Faks: (0224) 220 50 99

Bursa - Nilüfer

Oduluk Mah. Liman Cad. No:7 Nilüfer / BURSA Tel: (0224) 275 35 50 (pbx) Faks: (0224) 451
79 66

Çanakkale

Kemalpaşa Mah. Şair Ece Ayhan Meydanı Dış Kapı No: 22 Kat: 2 İç Kapı No:2 Merkez /
ÇANAKKALE Tel: (0286) 999 17 02 (pbx) Faks:

Çorlu

Zafer Mah. Cumhuriyet Bulvarı Dış Kapı No:9T1 İç Kapı No:114 Çorlu TEKİRDAĞ Tel: (0282)
888 96 20 (pbx) Faks:

Çorum - Merkez

Yavruturna Mah. 1. Maliye Sok. No: 1 Kat: 4 D: 22 Çorum Tel: (0364) 211 11 45 (pbx)
Faks: (0364) 201 05 63

Denizli - Merkez

Saraylar Mah. İkinci Ticari Yol Sok. No: 32 Kat: 4 DENİZLİ Tel: (0258) 263 80 15 (pbx) Faks:
(0258) 241 91 01

Edirne - Merkez

İstasyon Mah. Hakim Çağlar Işık Cad. Dış Kapı No : 1 İç Kapı No : 30 Merkez / Edirne Tel:
(0284) 212 45 61 (pbx) Faks: (0284) 213 37 78

Elazığ - Merkez

Yeni Mah. Gazi Cd. No: 28/3 ELAZIĞ Tel: (0424) 233 28 01 (pbx) Faks: (0424) 233 27 35

Eskişehir - Merkez

Akarbaşı Mah. Atatürk Bulvarı No : 77 A Odunpazarı / ESKİŞEHİR Tel: (0222) 230 09 08
(pbx) Faks: (0222) 220 37 02

Etiler Private

Etiler Mah. Yıldız Çiçeği Sok. No:11 Beşiktaş/İstanbul Tel: (0212) 999 50 11 (pbx) Faks:

Gaziantep

İncili Pınar Mah. Nail Bilen Cad. Ugur Plaza Sitesi Uğur Plaza Blok No: 5 İç Kapı No: 35
Şehitkamil / Gaziantep Tel: (0342) 909 01 54 (pbx) Faks:

İstanbul - Ataşehir

Barbaros Mah. İhlamur Bulvarı Sarkaç Sok. Ağaoğlu My Prestige No:1 D: 12-13 Ataşehir/
İSTANBUL Tel: (0216) 560 37 00 (pbx) Faks: (0216) 688 67 86

İstanbul - Bakırköy

Cevizlik Mah. Muhasebeci Sok. Neşe Han No: 1 Kat:3 Bakırköy/İSTANBUL Tel: (0212) 660
85 25 (pbx) Faks: (0212) 570 03 03

İstanbul - Kapalıçarşı

Kürkçüler Sk. No: 25 Eminönü/Kapalıçarşı/İSTANBUL Tel: (0212) 513 40 01 (pbx) Faks:
(0212) 527 16 86

İstanbul - Maltepe

Bağlarbaşı Mah. Bağdat Caddesi. Gedik İş Merkezi A Blok No: 414 Kat: 2 Daire: 22
İSTANBUL Tel: (0216) 399 00 42 (pbx) Faks: (0216) 399 18 17

İstanbul - Tophane

Necatibey Cad. Alipaşa Degirmen Sok. No: 24 34425 Tophane/Karaköy/ İSTANBUL Tel:
(0212) 251 60 06 (pbx) Faks: (0212) 293 49 03

İstanbul - Ümraniye

İnkılap Mah. Küçüksu Cad. Çeşminaz Sok. NO:2/7 Kat:3 Ümraniye Tel: (0216) 461 33 90
(pbx) Faks: (0216) 328 10 32

İzmir - Alsancak

Cumhuriyet Bulvarı Arpacıoğlu Apt. No:139 Kat:3 Alsancak İZMİR Tel: (0232) 465 10 20 (pbx)
Faks: (0232) 464 66 22

Karabük - Merkez

Bayır Mah. Menderes Cad. Çebioğlu Twin Towers B Blok Dış Kapı No :2 İç Kapı No : 107
Merkez / Karabük Tel: (0370) 502 15 90 (pbx) Faks: (0370) 502 15 93

Kayseri

Hunat Mah. Postalar Geçidi Sok. No:1 / 206 Tel: (0352) 221 36 29 (pbx) Faks: (0352) 221 48
27

Kocaeli - Gebze

Hacı Halil Mah. Hükümet Cad. No: 95 Gebze/KOCAELİ Tel: (0262) 642 34 00 (pbx) Faks:
(0262) 641 82 01

Kocaeli - İzmit Şubesi

Körfez Mahallesi Ankara Karayolu Cad. Dış Kapı No : 123/ 2 İç Kapı No : 9 İzmit / Kocaeli Tel:
(0262) 999 18 14 (pbx) Faks: (0216) 377 11 36

Konya - Selçuklu

Beyazıt Mahallesi, Hüsnü Aşk Sok. Bezirci İş Merkezi Kat:4 D:403 Selçuklu / KONYA Tel:
(0332) 238 59 60 (pbx) Faks: (0332) 238 59 75

Malatya - Battalgazi

Büyük Hüseyin Bey Mah. Atatürk Cad. Anadolu İş Merkezi K: 3 No: 23 D: 9-10-11 Battalgazi /
MALATYA Tel: (0422) 325 62 67 (pbx) Faks: (0422) 322 23 72

Manisa - Merkez

Anafartalar Mah. Mustafa Kemal Paşa Cad. Kamil Menteş Apt. No: 34/1 MANISA Tel:
(0236) 239 42 98 (pbx) Faks: (0236) 239 43 02

Mersin - Akdeniz

Mahmudiye Mah. Atatürk Cad. Adil Kanun İş Hanı Kat: 2 Akdeniz / MERSİN Tel: (0324) 238 18
18 (pbx) Faks: (0324) 231 22 52

Muğla - Fethiye

Babataşı Mah. 774. Sok. No.2 Fethiye / Muğla Tel: (0252) 612 07 60 (pbx) Faks: (0252)
612 36 46

Sakarya - Adapazarı

Tiğçılar Mah. Yenicami Sok. Dış Kapı No:5 İç Kapı No: 201 Adapazarı- Sakarya Tel: (0264)
279 83 89 (pbx) Faks: (0264) 281 03 88

Samsun - İlkadım

Kale Mah. Kaptanağa Sok. No: 18/41 Mecit Turan İş Merkezi İlkadım- Samsun Tel: (0362)
431 63 43 (pbx) Faks: (0362) 431 33 89

Trabzon - Ortahisar

Kemer kaya Mah. K.Maraş Cad. Ticaret Mektep Sk. Ustaömeroğlu İş Merkezi No: 9/9
Ortahisar/TRABZON Tel: (0462) 326 09 97 (pbx) Faks: (0462) 326 38 67

Uşak - Merkez

İsmetpaşa Cad. No: 63 K: 2 Mavi Plaza UŞAK Tel: (0276) 227 27 44 (pbx) Faks: (0276)
227 27 37

Zonguldak - Ereğli

Müftü Mahallesi Süheyla Erel Sokak. No:2/1 Ay City İş Merkezi 7. Kat Ofis No:85 Karadeniz
Ereğli / ZONGULDAK Tel: (0372) 329 10 00 (pbx) Faks: (0372) 316 66 30