

HAFTALIK FON BÜLTENİ

08.12.2025



GedikYatırım

IRY - Inveo Portföy Para Piyasası (TL) Fonu

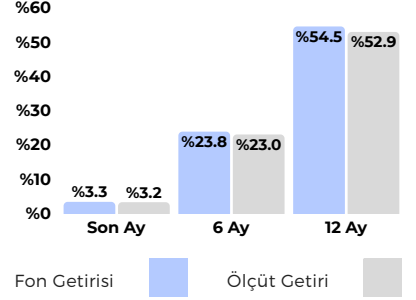
- Günlük Likidite imkanı
- Gecelik Mevduat Üzeri getiri
- Düzenli Getiri
- Düşük Risk
- Düşük Volatilité

Yönetim Ücreti: Yıllık %0.89
Valör: Alım T+0 / Satım T+0
Risk Değeri: Düşük (2)
Stopaj: Gerçek Kişi %17.5 - Tüzel Kişi %0

Karşılaştırma Ölçütü:
 %50 BIST-KYD Repo (Brüt) Endeksi
 %20 BIST-KYD 1 Aylık Mevduat TL Endeksi
 %10 BIST-KYD DİBS 91 Gün Endeksi
 %20 BIST-KYD ÖSBA Sabit Endeksi

Önerilen Vade
 Kısa Vade

Dönemsel Performans



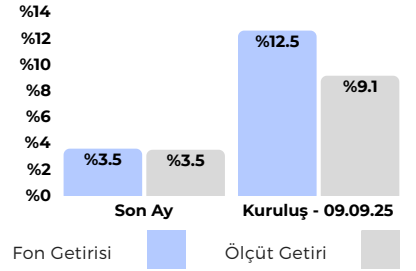
NBO - Neo Portföy Borçlanma Aracı Fon Sepeti Fonu

- Enflasyonda gerileme beklentisiyle birlikte TCMB'nin faiz indirimine gitme olasılığının artması, özellikle orta-uzun vadeli tahvillere olan talebi güçlendirdi. Yurt dışı yerleşiklerin tahvil alımlarında da belirgin bir artış görülüyor.
- Tahvillere yönelik bu talep, portföylerinde tahvil bulunduran borçlanma araçları fonlara da olumlu yansımaktadır. NBO bu fonlardan aktif yönetilen bir sepet oluşturuyor.

Yönetim Ücreti: Yıllık %1.50
Valör: Alım T+1 / Satım T+1
Risk Değeri: Yüksek (5)
Stopaj: Gerçek Kişi %17.5 - Tüzel Kişi %0

Karşılaştırma Ölçütü:
 %100 BIST-KYD DİBS Kısa Endeksi

Önerilen Vade
 Orta Vade (Min 6 ay)



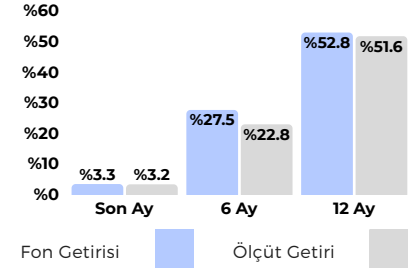
TE4 - Teb Portföy Birinci Değişken Fon

- Uzun vadeli yatırım perspektifiyle, TL mevduat getirisi üzerinde bir getiri sağlamak hedefiyle hareket eden TE4, TLREF'e endeksli tahvil ağırlıklı portföyü ile stabil getiriyi son 1/6/12 aylık dönemde yakalamış görünüyor.
- Fonun son 1 yıl içinde aylık bazda negatif getirdiği bir ay bulunmuyor. Para piyasası fonları yanına değerlendirilebilir.

Yönetim Ücreti: Yıllık %2.50
Valör: Alım T+1 / Satım T+2
Risk Değeri: Düşük (3)
Stopaj: Gerçek Kişi %17.5 - Tüzel Kişi %0

Karşılaştırma Ölçütü:
 %100 BIST-KYD 1 Aylık Mevduat TL Endeksi

Önerilen Vade
 Orta Vade (Min 3 ay)



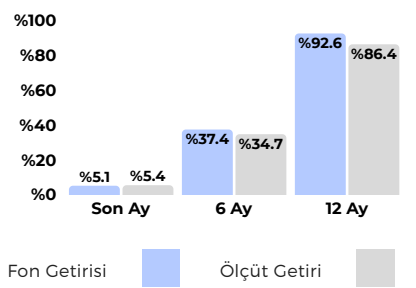
NAU - Neo Portföy Altın Fonu Fonu

- Williams ve Waller başta olmak üzere Fed'den gelen aralık faiz indirim söylemi altını destekledi. Zayıf dolar teması ve Merkez Bankaları talebi ile orta vadeli potansiyel korunuyor. Yatırım bankalarının 2026 yılı için 5000\$ hedef fiyatlarını koruduğunu görüyoruz.
- NAU yıllıkta en yüksek getiri sağlayan altın fonu olarak konumlanıyor. Külçe altın, AltınS1 ve altına dayalı diğer ürünlerde aktif yönetim ile getiri sağlıyor.

Yönetim Ücreti: Yıllık %1.80
Valör: Alım T+1 / Satım T+2
Risk Değeri: Yüksek (6)
Stopaj: Gerçek Kişi %17.5 - Tüzel Kişi %0

Karşılaştırma Ölçütü:
 %90 BIST-KYD Altın Fiyat Ağırlıklı Ort. End.
 %10 BIST-KYD 1 Aylık TL Mevduat Endeksi

Önerilen Vade
 Orta-Uzun Vade



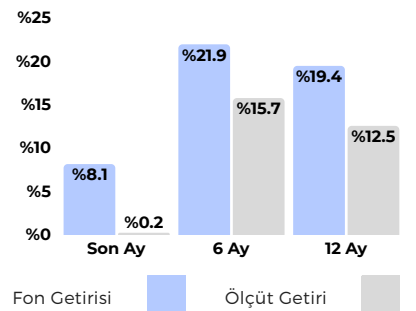
GAF - Inveo Portföy Birinci Hisse Senedi Fonu (HSYF)

- Enflasyonda gerileme ve Aralık ayı için 100-150 baz puan aralığına çıkan faiz indirim beklentisi, Borsa İstanbul'da bankacılık hisseleri liderliğinde pozitif seyir yarattı. Uzun vadeli perspektife sahip yatırımcılar açısından Borsa İstanbul'daki mevcut değerlemeler hâlâ cazip seviyelerde bulunuyor.
- GAF bankacılık ve holding ağırlıklı portföyü ile faiz indiriminde pozitif ayrışabilecektir.

Yönetim Ücreti: Yıllık %2.50
Valör: Alım T+1 / Satım T+2
Risk Değeri: Yüksek (6)
Stopaj: Gerçek Kişi %0 - Tüzel Kişi %0

Karşılaştırma Ölçütü:
 %95 BİST Ulusal 100 Endeksi
 %5 KYD O/N Repo Endeksi Brüt

Önerilen Vade
 Orta-Uzun Vade



Düşük Riskle
Mevduat
Üzeri Getiri



Tahvil/Bono
Yatırımı



Düşük Riskle
Mevduat
Üzeri Getiri



Altın
Birikimi



Hisse Senedi
İçerikli



NCS - Nurol Portföy 3. Serbest Döviz Fon - USD Giriş/Çıkış



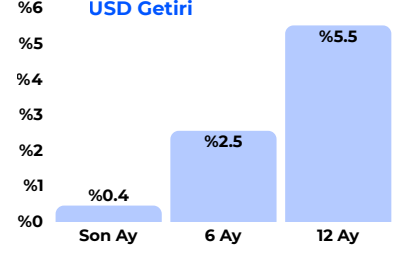
- Dolar mevduat üzeri getiriyi düşük riskle hedefleyen NCS, içeriğinde USD cinsi sabit getirili enstrümanlarla düşük volatiliteye sahip.
- Fonun son dönem dolar mevduata denk getirisi %5.5 üzerinde.

Yönetim Ücreti: Yıllık %0.75
Valör: Alım T+1 / Satım T+2
Risk Değeri: USD Paylar için Düşük (2)
Stopaj: Gerçek Kişi %17.5 - Tüzel Kişi %0

Karşılaştırma Ölçütü:
 %100 BIST-KYD 1 Aylık Mevduat USD Endeksi

Önerilen Vade
 Kısa-Orta-Uzun Vade

Dönemsel Performans



KKC - Kare Portföy Katılım Serbest Döviz Avro Fon - EUR Giriş/Çıkış

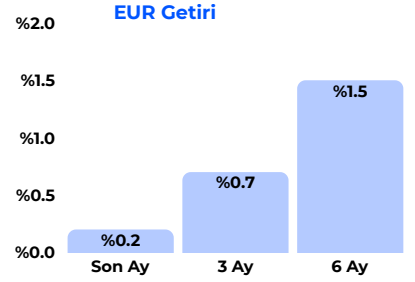


- EUR mevduat üzeri getiriyi düşük riskle hedefleyen KKC, içeriğinde EUR cinsi Katılım hesabı ile düşük volatiliteye sahip.
- Fonun son dönem EUR mevduata denk getirisi %3 üzerinde.

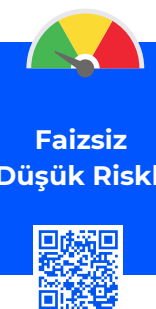
Yönetim Ücreti: Yıllık %0.50
Valör: Alım T+1 / Satım T+3
Risk Değeri: EUR Paylar için Düşük (3)
Stopaj: Gerçek Kişi %17.5 - Tüzel Kişi %0

Karşılaştırma Ölçütü:
 %100 BIST-KYD 1 Aylık Kar Payı EUR Endeksi

Önerilen Vade
 Kısa-Orta-Uzun Vade



PRR - Inveo Portföy Para Piyasası Katılım (TL) Fonu

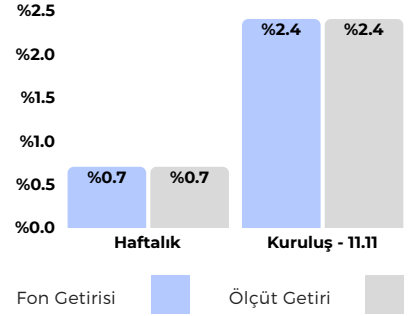


- Günlük Likidite imkanı
- Kar Payı/Katılma hesabı üzeri getiri
- Düzenli Getiri
- Düşük Risk
- Düşük Volatilité

Yönetim Ücreti: Yıllık %1.16
Valör: Alım T0 / Satım T0
Risk Değeri: Çok Düşük (1)
Stopaj: Gerçek Kişi %17.5 - Tüzel Kişi %0

Karşılaştırma Ölçütü:
 %100 BIST-KYD 1 Aylık Kar Payı TL Endeksi
 %5 BIST-KYD Kamu Kira Sertifikaları Endeksi
 %5 BIST-KYD Özel Sektör Kira Serti. End.

Önerilen Vade
 Kısa Vade



CPU - Aktif Portföy Teknoloji Katılım Fonu

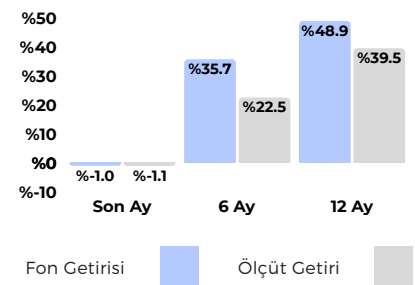


- Teknoloji şirketlerinde değerlendirme endişeleri ve Fed faiz indirimi sürecine ilişkin soru işareti, güçlü gelen Nvidia finansallarına rağmen, teknoloji hisselerinde satış baskısı yarattı.
- Güçlü bilançolar ve yapay zeka teknolojilerine olan talebin devamı bu temayı uzun vade için önemli kılıyor.
- Teknoloji hisselerinde uzun vadeli pozisyon almak isteyen ve faiz tercih etmeyen yatırımcılar için CPU değerlendirilebilir.

Yönetim Ücreti: Yıllık %2.00
Valör: Alım T+1 / Satım T+2
Risk Değeri: Yüksek (5)
Stopaj: Gerçek Kişi %17.5 - Tüzel Kişi %0

Karşılaştırma Ölçütü:
 %60 NASDAQ100 Tech. Sector Total Ret. End.
 %30 BIST Teknoloji Ağ. Sın. Getiri Endeksi
 %10 BIST - KYD 1 Aylık Kar Payı TL Endeksi

Önerilen Vade
 Orta-Uzun Vade



IAY - Inveo Portföy Altın Katılım Fonu

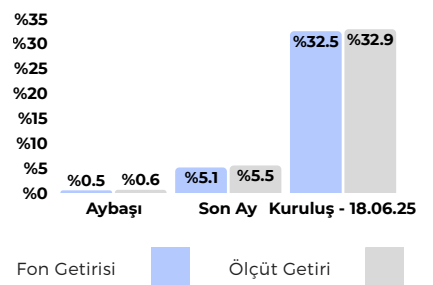


- Williams ve Waller başta olmak üzere Fed'den gelen aralık faiz indirim söylemi altını destekledi. Zayıf dolar teması ve Merkez Bankaları talebi ile orta vadeli potansiyel korunuyor. Yatırım bankalarının 2026 yılı için 5000\$ hedef fiyatlarını koruduğunu görüyoruz.
- IAY kurulduğu günden bu yana güçlü performansı ve külçe altın/AltınSI içeriğiyle ayrışıyor.

Yönetim Ücreti: Yıllık %1.50
Valör: Alım T+1 / Satım T+1
Risk Değeri: Yüksek (6)
Stopaj: Gerçek Kişi %17.5 - Tüzel Kişi %0

Karşılaştırma Ölçütü:
 %95 BIST-KYD Altın Fiyat Ağırlıklı Ort. End.
 %5 BIST-KYD 1 Aylık Kar Payı Endeksi

Önerilen Vade
 Orta-Uzun Vade



Haftalık Getiri İlk 15

Fon Kodu	Fon Adı	Haftalık %	Aylık %
RIH	Re-Pie Portföy İkinci Hisse Sen. Serbest Fon (HSYF)	21.0	15.9
THV	Ata Portföy Barbaros His.Sen.Serb.(TL) Fon (HSYF)	12.0	19.5
SNY	Atlas Portföy Sanayi Sektörü His. Sen.Ser.Fon(HSYF)	11.8	-1.7
GZM	Global MD Portföy Duru Serbest Fon	11.7	1.6
GMC	TEB Portföy Gümüş Fon Sepeti Fonu	8.8	20.9
IOG	İş Portföy Gümüş Serbest Fon	8.6	20.7
GUM	Ak Portföy Gümüş Fon Sepeti Fonu	8.5	20.7
YZG	Yapı Kredi Portföy Gümüş Fon Sepeti Fonu	8.4	20.7
FRC	Fonmap Portföy Birinci Hisse Senedi Ser. Fon (HSYF)	8.1	-2.6
GMI	Ak Portföy Gümüş Serbest Fon	7.9	19.8
MJG	Aktif Portföy Gümüş Fon Sepeti Fonu	7.7	21.3
IIE	İstanbul Portföy Ondördüncü Serbest Fon	7.7	-12.7
BMU	Bulls Portföy Mutlak Get.Hed.His.Sen.Serb.Fon(HSYF)	7.6	-14.4
DMG	Deniz Portföy Gümüş Fon Sepeti Fonu	7.5	20.0
FMG	QNB Portföy Gümüş Serbest Fon	7.3	19.8

Şemsiye Fon Türü Bazında Haftalık Getiri Liderleri

Para Piyasası

(TP2) Tera Portföy Para Piyasası (TL) Fonu - %0.97

Borçlanma Araçları

(TBT) - TEB Portföy Borçlanma Araçları Fonu - %3.82

Kıymetli Madenler

(TRO) Trive Portföy Altın Fonu - %1.94

Hisse Senedi

(ZJL) Ziraat Portföy BIST100 Dışı Şirt. His. Sn. Fonu (HSYF) - %3.16

Karma/Değişken

(URA) Ata Portföy Enerji Değişken Fon - %5.55

Fon Sepeti

(GMC) TEB Portföy Gümüş Fon Sepeti Fonu - %8.78

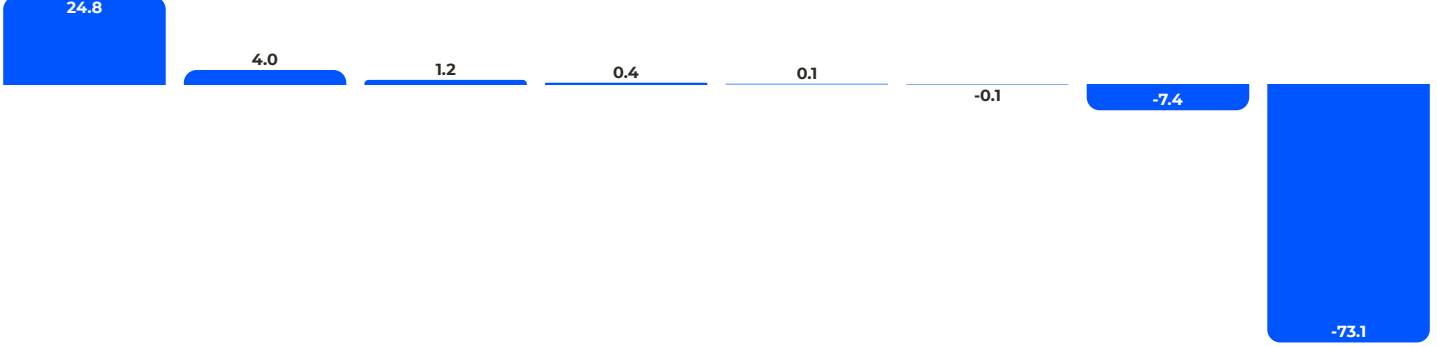
Katılım

(KUT) Kuveyt Türk Portföy Kıymetli Madenler Katılım Fonu - %3.50

Serbest

(RIH) Repie Portföy İkinci Hisse Senedi Serbest Fon (HSYF) - %21.02

Fon Türü Bazında Para Girişi (Mia TL)



Kısa V./Para P. Serbest Serbest Döviz Tahvil Ağırlıklı Borç Hisse Yabancı Hisse Kıymetli Maden Serbest Hisse Para P.

En Çok Para Girişi Olan 5 Fon


Fon Kodu	Fon Adı	Büyüklik (Mio TL)	Haftalık Para Girişi (Mio TL)
ZBJ	Ziraat Portföy Başak Para Piyasası (TL) Fonu	36,592.2	6,261.7
HKJ	Hedef Portföy Para Piyasası Serbest Fon	6,230.1	4,179.0
TP2	Tera Portföy Para Piyasası (TL) Fonu	45,149.6	3,732.0
PAL	Ak Portföy Altıncı Serbest (Döviz) Fon	178,417.5	2,546.1
GRO	Garanti Portföy Otuzuncu Serbest (Döviz) Fon	184,738.8	2,369.7


Yatırımcı Sayısı En Çok Artan 5 Fon

Fon Kodu	Fon Adı	Yatırımcı Sayısı	Haftalık Yatırımcı Artışı
TP2	Tera Portföy Para Piyasası (TL) Fonu	35,790	2,781
FSU	Tera Portföy Fon Sepeti Fonu	11,535	2,218
HKJ	Hedef Portföy Para Piyasası Serbest Fon	2,469	1,567
DFI	Atlas Portföy Serbest Fon	28,307	1,476
GTZ	Garanti Portföy Gümüş Fon Sepeti Fonu	50,541	1,352

Burada yer alan bilgiler Gedik Yatırım Menkul Değerler A.Ş. tarafından genel bilgilendirme amacı ile hazırlanmıştır. Yatırım Danışmanlığı hizmeti; aracı kurumlar, portföy yönetim şirketleri, mevduat kabul etmeyen bankalar ile müşteri arasında imzalanacak Yatırım Danışmanlığı sözleşmesi çerçevesinde sunulmaktadır. Burada yer alan yorum ve tavsiyeler, yorum ve tavsiyede bulunanların kişisel görüşlerine dayanmaktadır. Herhangi bir yatırım aracının alım-satım önerisi ya da getiri vaadi olarak yorumlanmamalıdır. Bu görüşler mali durumunuz ile risk ve getiri tercihlerinize uygun olmayabilir. Bu nedenle, sadece burada yer alan bilgilere dayanarak yatırım kararı verilmesi beklentilerinize uygun sonuçlar doğurmayabilir. Burada yer alan fiyatlar, veriler ve bilgilerin tam ve doğru olduğu garanti edilemez; içerik, haber verilmeksizin değiştirilebilir. Tüm veriler, Gedik Yatırım Menkul Değerler A.Ş. tarafından güvenilir olduğuna inanılan kaynaklardan alınmıştır. Bu kaynakların kullanılması nedeni ile ortaya çıkabilecek hatalardan Gedik Yatırım Menkul Değerler A.Ş. sorumlu değildir.

BİZE ULAŞIN:

 0216 453 00 53

 Altayçeşme Mahallesi
Çamlı Sk. Pasco Plaza, No :21,
İç Kapı No:45, Kat: 10-11-12
Maltepe/ İstanbul

 bilgi@gedik.com

GedikYatırım