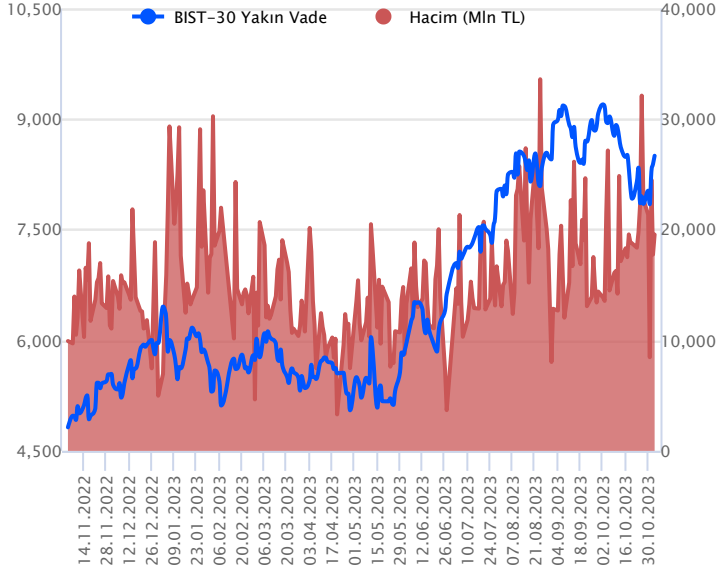


Sözleşme Kodu	Vade Ayı	Uzlaşma Fiyatı	Önceki Uzlaşma Fiyatı	Değişim	Değişim Puan	Gün İçi Yüksek	Gün İçi Düşük	İşlem Miktarı	İşlem Hacim	Açık Pozisyon	Açık Pozisyon Değişimi	Vadeye Kalan Gün Sayısı	Takasbank Başlangıç Teminatı %
<b>ENDEKS KONTRATLARI</b>													
F_XU0300224	29.02.2024	8,997.00	8,893.50	1.16 %	103.50	9,030.00	8,812.25	944.00	84,101,297.50	931.00	19.00	118	16
F_XU0301223	29.12.2023	8,469.00	8,378.25	1.08 %	90.75	8,520.00	8,284.75	233,069.00	19,561,953,702.50	282,219.00	4,571.00	56	16

## BIST 30 Yakın Vadeli Kontratı



Aralık vadeli endeks sözleşmesi cuma günü 8.284 ile 8.500 seviyeleri arasında dalgalanarak günü yüzde 1,08'lik yükselişle 8.469 uzlaşma fiyatından tamamladı. Akşam seansı kapanışı ise uzlaşma fiyatının üzerinde 8.503 seviyesinden gerçekleşti. Sözleşmede jeopolitik gelişmeler risk iştahını baskılasa da dip bölgelerden gelen tepki alımlarının devam etmesini olumlu olarak değerlendiriyoruz. Yurt dışı tarafında, ABD tarımı dışı istihdam beklentilerden düşük gelmesi ile ABD borsaları yükseliş serisine devam etti. Bu sabah ABD vadeli yataya yakın hafif alıcılı işlem görüyor. Asya piyasalarında yeşil ekranlar hakim. Avrupa borsalarının güne yatay açılışlar yapması bekleniyor. Bu bağlamda Aralık vadeli endeks sözleşmesinin güne pozitif bir başlangıç yapabileceğini değerlendiriyoruz.

Kısa vadede 5 günlük hareketli ortalamının geçtiği 8.280 üstünde pozitif görünümünün korunmasını beklediğimiz sözleşmede, gün içi 8.600 - 8.620 bölgesini direnç olarak takip edeceğiz. 8.620 üstünde alımların devamı durumunda 8.750 bölgesine doğru alımların hız kazanması beklenebilir. Tepkilerde 8.620 seviyesi kırılmaz ve kar satışları görülmesi halinde 8.470 - 8.420 ve 8.280 destekleri ön plana çıkabilir.

Endeks - 30 Yakın Vade Aracı Kurum Dağılımı Günlük Değişim					
Long			Short		
Kurum	Net Lot	Pay (%)	Kurum	Net Lot	Pay (%)
Bank of America	5.416	40	Yapı Kredi Yatırım	5.372	40
Teb Yatırım	1.534	11	Garanti BBVA	2.480	18
İnfo Yatırım	1.436	11	Tera Yatırım	828	6
Yatırım Finans	905	7	Trive	753	6
Strateji Menkul	881	7	Ziraat Yatırım	610	5
Diğer	3.424	25	Diğer	3.552	26
İlk 5 Kurum Alım Ağırlıklı					

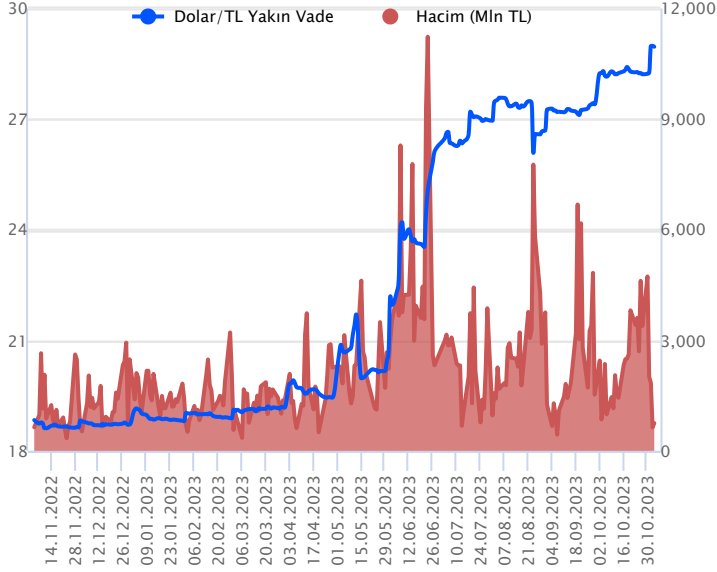
Endeks - 30 Yakın Vade Aracı Kurum Dağılımı Tüm Vade					
Long			Short		
Kurum	Net Lot	Pay (%)	Kurum	Net Lot	Pay (%)
Teb Yatırım	69.268	44	İş Yatırım	59.158	38
Yapı Kredi Yatırım	29.183	19	Bank of America	31.515	20
Vakıf Yatırım	12.150	8	HSBC Yatırım	29.390	19
Ziraat Yatırım	11.195	7	Garanti BBVA	12.637	8
Deniz Yatırım	9.539	6	QNB Finans Yatırım	9.097	6
Diğer	26.215	17	Diğer	15.768	10
İlk 5 Kurum Satım Ağırlıklı					



Fiyat (%)	Açık Pozisyon (%)	Yorum
Artış	Artış	Yükselişin devamlılığı için sinyal olarak kabul edilebilir.
Artış	Azalış	Yükselişin desteklenmediğini gösterir.
Azalış	Artış	Düşüşlerin devamlılığı için sinyal olarak kabul edilebilir.
Azalış	Azalış	Düşüşlerin desteklenmediğini gösterir.

Sözleşme Kodu	Vade Ayı	Uzlaşma Fiyatı	Önceki Uzlaşma Fiyatı	Değişim	Değişim Puan	Gün İçi Yüksek	Gün İçi Düşük	İşlem Miktarı	İşlem Hacim	Açık Pozisyon	Açık Pozisyon Değişimi	Vadeye Kalan Gün Sayısı	Takasbank Başlangıç Teminatı %
<b>DÖVİZ KONTRATLARI</b>													
F_EURTRY1123	30.11.2023	31.0402	30.8753	0.53 %	0.16	31.0761	30.8000	261	8,079,670	11,606	-20	27	15
F_EURTRY1223	29.12.2023	31.9142	31.6977	0.68 %	0.22	31.9480	31.6700	138	4,393,538	15,985	61	56	15
F_EURUSD1123	30.11.2023	1.0736	1.0658	0.73 %	0.01	1.0749	1.0640	8,247	249,872,623	36,962	-882	27	4
F_EURUSD1223	29.12.2023	1.0742	1.0665	0.72 %	0.01	1.0756	1.0650	1,283	38,970,996	11,025	450	56	4
F_USDTRY1123	30.11.2023	28.9667	28.9883	-0.07 %	-0.02	28.9792	28.9500	25,973	752,285,110	1,056,632	2,332	27	14
F_USDTRY1223	29.12.2023	29.7385	29.7399	0.00 %	0.00	29.7448	29.6891	19,006	564,886,531	871,498	5,312	56	14

## Dolar/TL Yakın Vadeli Kontratı



Kasım vadeli Dolar/TL sözleşmesi cuma günü 28,9500 ile 28,9792 seviyeleri arasında dalgalanarak günü yüzde 0,07'lik düşüşle 28,9667 uzlaşma fiyatından tamamladı. Yurt içerisinde enflasyon verileri piyasa beklentilerinin altında kaldı. Tüketici fiyat endeksi ekimde aylık yüzde 3,43 artış kaydederken, yıllık artış ise yüzde 61,53'ten yüzde 61,36'ya geriledi. Üretici fiyat endeksi tarafında ise artış aylık yüzde 1,94 olurken, yıllık artış ise yüzde 39,39 olarak gerçekleşti. ABD tarafında tarım dışı istihdam ekimde 150 bin kişi artarak beklentileri karşılamazken, işsizlik oranı yüzde 3,8'den yüzde 3,9' yükseldi. Ortalama saatlik kazançlar ise aylık yüzde 0,3 artış beklentilerine karşı yüzde 0,2 artış kaydetti. Açıklanan verilerin fiyatlamalara etkisi çok sınırlı kalırken, kurda kademeli yükseliş eğilimi devam etti. Bugün yurt içerisinde ve ABD tarafında önemli bir veri akışı bulunmuyor. Dolar/TL spot kuru, bu sabah saat 08:20 itibariyle 28,41'li seviyelerde hareket ediyor. Dolar endeksi 105,04 civarında hareket ederken, ABD 10 yıllık tahvil faizi ise yüzde 4,58 civarında bulunuyor.

## Dolar/TL Yakın Vade Aracı Kurum Dağılımı Günlük Değişim

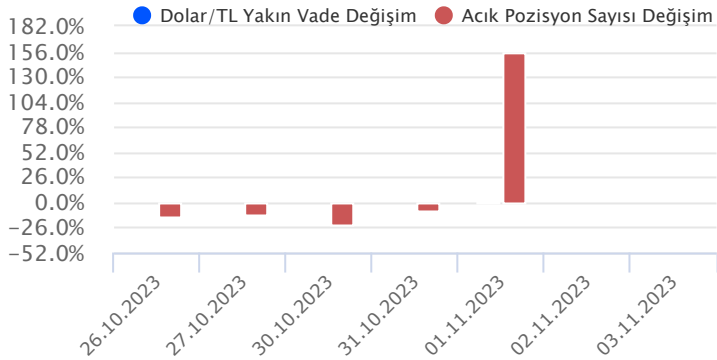
Long			Short		
Kurum	Net Lot	Pay (%)	Kurum	Net Lot	Pay (%)
Garanti BBVA	3.577	25	Yapı ve Kredi	6.000	42
Halk Yatırım	2.651	19	Ahlatıcı Yatırım	2.620	19
İş Yatırım	1.865	13	Odea Bank	2.000	14
Meksa Yatırım	1.501	11	Oyak Yatırım	1.484	11
Vakıf Yatırım	1.431	10	Bank of America	1.435	10
Diğer	3.143	22	Diğer	629	4

İlk 5 Kurum Satım Ağırlıklı

## Dolar/TL Yakın Vade Aracı Kurum Dağılımı Tüm Vade

Long			Short		
Kurum	Net Lot	Pay (%)	Kurum	Net Lot	Pay (%)
Ak Yatırım	242.678	26	Akbank	428.964	46
Bank of America	177.669	19	Teb Yatırım	225.394	24
İş Yatırım	123.608	13	Finansbank	95.883	10
Deniz Yatırım	87.303	9	Yapı ve Kredi	45.754	5
Garanti BBVA	68.235	7	Burgan Yatırım	44.993	5
Diğer	237.362	25	Diğer	99.450	11

İlk 5 Kurum Satım Ağırlıklı

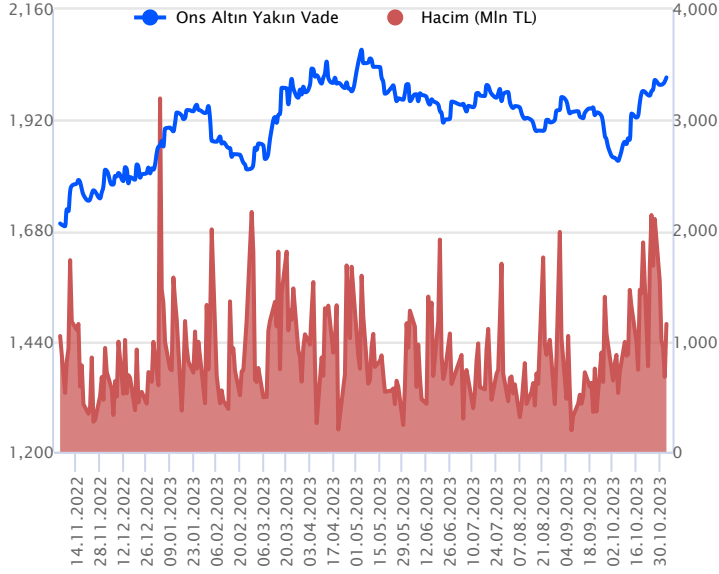


## Fiyat (%) Açık Pozisyon (%) Yorum

Artış	Artış	Yükselişin devamlılığı için sinyal olarak kabul edilebilir.
Artış	Azalış	Yükselişin desteklenmediğini gösterir.
Azalış	Artış	Düşüşlerin devamlılığı için sinyal olarak kabul edilebilir.
Azalış	Azalış	Düşüşlerin desteklenmediğini gösterir.

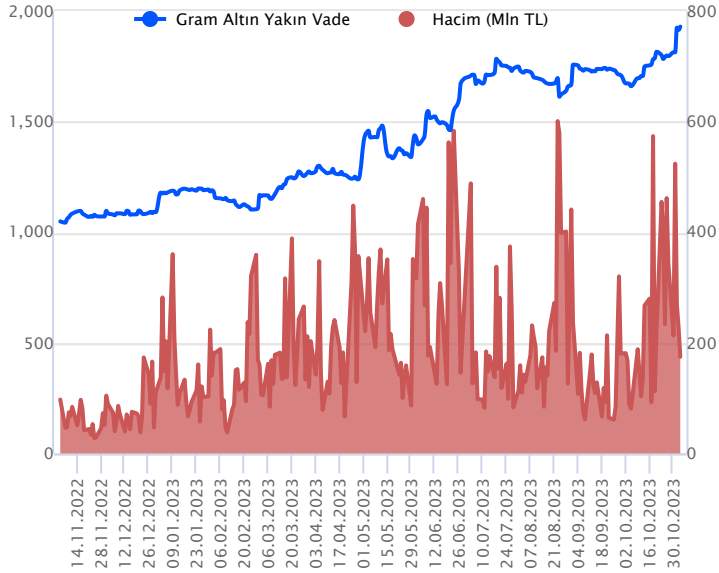
Sözleşme Kodu	Vade Ayı	Uzlaşma Fiyatı	Önceki Uzlaşma Fiyatı	Değişim	Değişim Puan	Gün İçi Yüksek	Gün İçi Düşük	İşlem Miktarı	İşlem Hacim	Açık Pozisyon	Açık Pozisyon Değişimi	Vadeye Kalan Gün Sayısı	Takasbank Başlangıç Teminatı %
<b>ALTIN KONTRATLARI</b>													
F_XAUTRYM0224	29.02.2024	2,055.160	2,043.830	0.55 %	11.33	2,065.000	2,045.130	1,890	3,880,797	69,743	263	118	14
F_XAUTRYM1223	29.12.2023	1,926.910	1,912.540	0.75 %	14.37	1,932.010	1,913.350	90,629	174,508,038	1,060,348	18,884	56	14
F_XAUUSD0224	29.02.2024	2,032.100	2,021.650	0.52 %	10.45	2,040.500	2,022.200	941	54,119,193	2,365	66	118	8
F_XAUUSD1223	29.12.2023	2,013.150	2,001.500	0.58 %	11.65	2,021.850	2,002.500	20,307	1,156,420,328	32,441	-103	56	8

## ONS ALTIN Yakın Vadeli Kontratı



Aralık vadeli ons altın sözleşmesi cuma gününü 2022,50 – 2021,85\$ arasında seyrederek, günü yüzde 0,58 yükselişle 2013,15\$ uzlaşma fiyatından kapattı. Spot piyasada saat 08:00 itibariyle ons altın 1983\$ seviyesinde bulunuyor. Sözleşme için mevcut stratejimiz geçerliliğini koruyor. Bu bağlamda, sözleşme için 1996-2010\$ arasını nötr olarak izlemeye devam ediyoruz. Sözleşmede 1996\$ destek noktası olarak görülmektedir. Bu destek altı kapanışların devamında aşağı yönlü pozisyonların artması beklenebilir. Sözleşmede 2015\$ stop seviyesi eklenerek 1956\$ seviyesi hedeflenebilir. Yukarıda 2010\$ direnç noktası olarak korunuyor. Bu direncin üzerinde kapanışlarda hareketin yukarı yönlü devamını destekleyebileceğini değerlendiriyoruz. Sözleşme için 2010\$ direncinin üzerinde 1989\$ stop seviyesi belirlenerek 2050\$ direnci takip edilebilir. Bugün ABD'de veri takvimi sakin olacak. Veri bazlı hareket beklenmiyor. Gün içerisinde Fed üyelerinden konuşmalar gelirse, onlar izlenebilir. Sözleşmede olası oynaklığa karşı yatırımcıların aktif bir kar al/zarar durdur seviyesi belirleyerek hareket etmeleri daha sağlıklı olabilir.

## GRAM ALTIN Yakın Vadeli Kontratı

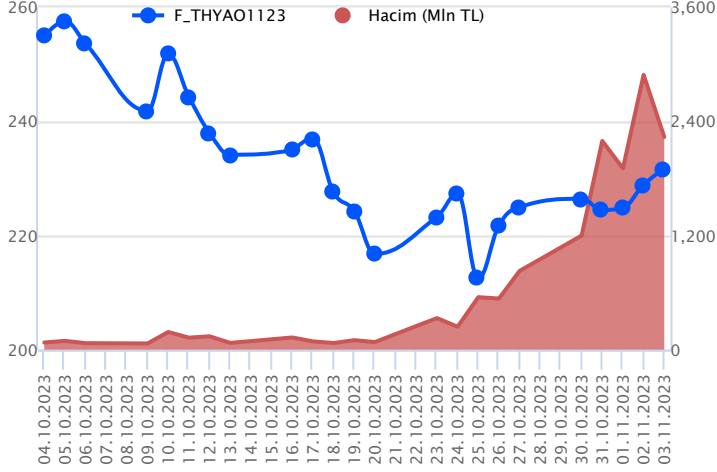


Aralık vadeli gram altın sözleşmesi cuma gününü 1913,35 – 1932,01 TL arasında dalgalanarak, günü yüzde 0,75 yükselişle 1926,91 TL uzlaşma fiyatından tamamladı. Spot piyasada bu sabah saat 08:00 itibariyle gram altın 1811 TL seviyesinde izleniyor. Ons altın 1983\$ ve Dolar/TL kuru 28,39 TL seviyesinde bulunuyor. Bugün ABD'de açıklanacak önemli bir veri akışı bulunmamaktadır. Gün içerisinde Fed üyelerinden konuşmalar olabilir. Türkiye'de ise ekim ayına yönelik TÜFE bazlı reel efektif döviz kuru endeksi açıklanacak. ABD Dışişleri Bakanı Blinken, Dışişleri Bakanı Hakan Fidan ile görüşmek için Türkiye'ye geldi. İki bakanın, bugün Ankara'da biraraya gelmesi bekleniyor. Sonrasında basına verecekleri açıklamalar takip edilebilir. Sözleşmede olası oynaklığa karşı yatırımcıların aktif bir kar al/zarar durdur seviyesi belirleyerek hareket etmeleri daha sağlıklı olabilir.

Sözleşme	Vade Ayı	Son Uzlaşma	Önceki Uzlaşma	Değişim %	Günün Düşüşü	Günün Yükselişi	İşlem Adedi	İşlem Hacmi
<b>PAY VADELİ SÖZLEŞMELERİNDE EN FAZLA İŞLEM GÖRENLER</b>								
F_THYAO1123	30.11.2023	231.510	229.070	1.1 %	224.620	232.130	98,110	2,236,704,689
F_TUPRS1123	30.11.2023	152.730	150.590	1.4 %	149.880	153.320	67,343	1,025,508,260
F_YKBNK1123	30.11.2023	17.690	17.650	0.2 %	17.360	17.750	502,548	881,830,567

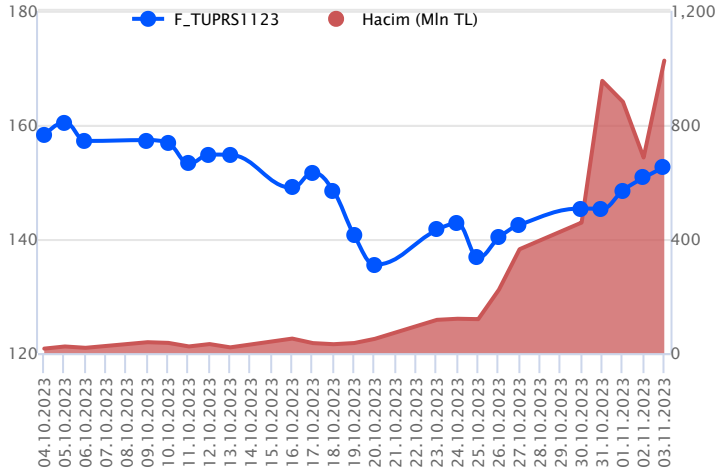
Pay vadeli sözleşmeleri, düşük teminatlarla yüksek tutarlı pozisyonlar almayı mümkün kılar. Pay vadeli sözleşmeleri ile ilgili daha detaylı bilgi almak için Gedik Yatırım VİOP Departmanı ile iletişime geçebilirsiniz.

### F\_THYAO1123 Vadeli Kontratı



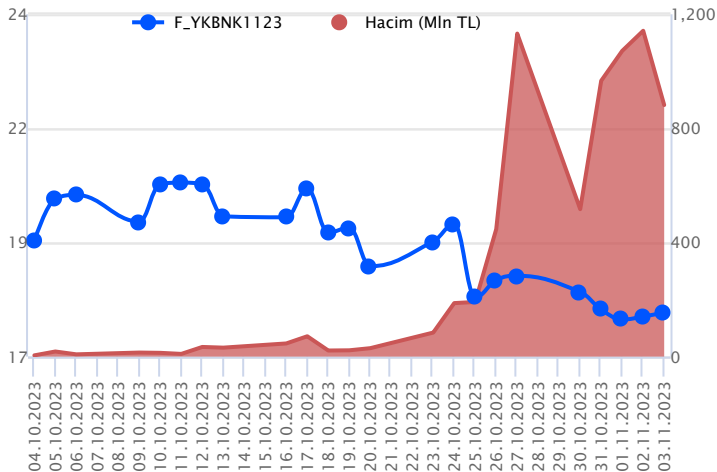
Haftanın son işlem günü yüksek volatilitenin ön planda olduğu atmosferde Kasım vadeli THYAO sözleşmesi gün içinde 224,62 TL – 232,13 TL seviyeleri arasında dalgalanarak günü 231,51 TL uzlaşma fiyatından %1,1'lik kazançla günü tamamladı. Ortalamaların bulunduğu bölgede fiyatlamaların yaşandığı sözleşmede 230,00 TL üzeri saatlik kapanışlar alım iştahını destekleyecektir. Yükselişlerde 234,00 TL - 235,80 TL ve 237,15 TL seviyeleri izlenecek direnç noktalarıdır. Olası realizasyonlarda 230,00 TL altında oluşacak fiyatlamalarda 225,00 TL – 223,74 TL ve 220,40 TL takip edilecek destek seviyeleridir. Yüksek volatilité sebebiyle alınacak pozisyonlarda temkinli olunması aktif bir stop-loss stratejisine bağlı kalınması faydalı olacaktır.

### F\_TUPRS1123 Vadeli Kontratı



Kasım vadeli TUPRS sözleşmesi Cuma günü 149,88 TL – 153,82 TL seviyeleri arasında dalgalanarak 152,73 TL uzlaşma fiyatından günü %1,4'lük kazançla tamamladı. Ortalamaların üzerinde fiyatlamaların kaydedildiği sözleşmede 150,00 TL üzerinde 154,60 TL takip edilen ilk direnç konumunda bulunmaktadır. 154,60 TL üzerinde kalıcılığın sağlanması halinde 156,50 TL ve 158,00 TL seviyeleri gündeme gelecek direnç noktalarıdır. Sözleşmede 150,00 TL altında 100 günlük ortalamaların bulunduğu 148,68 TL ve 146,70 TL seviyeleri izlenecek destek seviyeleridir. Son dönemde yaşanan volatilité nedeniyle alınacak pozisyonlarda temkinli olunması aktif bir stop-loss stratejisine bağlı kalınması faydalı olacaktır.

### F\_YKBNK1123 Vadeli Kontratı



Haftanın son işlem günü Kasım vadeli YKBNK sözleşmesi gün içinde 17,36 TL – 17,75 TL seviyeleri arasında dalgalanarak 17,69 TL uzlaşma fiyatından günü %0,2'lik kazançla tamamladı. 22 – 50 günlük ortalamaların arasında fiyatlamaların yaşandığı sözleşmede ilk etapta 18,00 TL kritik öneme sahip direnç seviyesidir. 18,00 TL üzerinde kalıcılık sağlanması durumunda 18,20 TL - 18,35 TL ve 18,50 TL seviyeleri gündeme gelecektir. Aşağıda ise 17,50 TL altı kapanışlar baskının yaşanmasında etkili olacaktır. Bu seviye altındaki kalıcı fiyat hareketlerinde 17,28 TL – 17,12 TL ve 16,87 TL seviyeleri destek noktaları olarak izlenebilir. Volatilité nedeniyle alınacak pozisyonlarda temkinli olunması aktif bir stop-loss stratejisine bağlı kalınması faydalı olacaktır.

## Dayanak Varlıkların Teknik Gösterge Görünümleri

## 20 Gün Ortalama/Fiyat Kesişmesi (YUKARI)

VAKBN  
SASA  
OYAKC

## Güç Göstergeleri Olumlu

RSI ve Momentum göstergelerine göre olumlu olanlar

## 50 Gün Ortalama/Fiyat Kesişmesi (YUKARI)

EUR/USD  
GBP/USD  
VESTL  
THYAO

## MACD

AEFES	GÜÇLÜ AL
EUR/USD	GÜÇLÜ AL
AKSEN	ZAYIF AL
GARAN	ZAYIF AL
OYAKC	ZAYIF AL

## 20/50 Gün Ortalama Kesişmesi (YUKARI)

Bu şartları sağlayan dayanak varlık bulunmamaktadır.

## Para Girişi Olan Dayanak Varlıklar

	Kapanış	İşlem Hacmi (Mln TL)
TUPRS	149.60	7,062.27593
MGROS	366.00	820.63750

## Yüksek Hacimliler

	İşlem Hacmi (Mln TL)
XU030	62,183.62
XSD25	39,817.61
X10XB	36,373.96
XLBNK	11,678.87
THYAO	10,436.20

## 20 Gün Ortalama/Fiyat Kesişmesi (AŞAĞI)

BIMAS

## Güç Göstergeleri Zayıf

KOZAA  
ECILC  
KOZAL  
TKFEN  
EKGYO

RSI ve Momentum göstergelerine göre zayıf olanlar

## 50 Gün Ortalama/Fiyat Kesişmesi (AŞAĞI)

Bu şartları sağlayan dayanak varlık bulunmamaktadır.

## Göstergeleri Dipte Olanlar

ECILC  
ISGYO  
ISCTR  
KONTR  
EREGL

CCI, RSI, Stochastics, Williams' %R, MFI ve DX göstergelerinin ortalaması en düşük olanlar

## 20/50 Gün Ortalama Kesişmesi (AŞAĞI)

TAVHL

## Para Çıkışı Olan Dayanak Varlıklar

	Kapanış	İşlem Hacmi (Mln TL)
Bu şartları sağlayan dayanak varlık bulunmamaktadır.		

## Dayanak Varlıkların Teknik Gösterge Konumları

Kod	5 Günlük H.O	10 Günlük H.O	20 Günlük H.O	50 Günlük H.O	RSI	StochS	MACD	CCI
AEFES	ALIM	ALIM	ALIM	ALIM	ALIM	SATIM	ALIM	ALIM
AKBNK	SATIM	SATIM	SATIM	SATIM	ALIM	SATIM	SATIM	ALIM
AKSEN	ALIM	ALIM	SATIM	SATIM	ALIM	SATIM	ALIM	ALIM
ALARK	SATIM	SATIM	SATIM	SATIM	ALIM	SATIM	SATIM	ALIM
ARCLK	ALIM	SATIM	SATIM	SATIM	ALIM	SATIM	SATIM	ALIM
ASELS	ALIM	ALIM	ALIM	ALIM	ALIM	SATIM	ALIM	ALIM
ASTOR	SATIM	SATIM	SATIM	SATIM	ALIM	ALIM	ALIM	SATIM
BIMAS	ALIM	ALIM	SATIM	ALIM	ALIM	SATIM	SATIM	ALIM
CNH/TRY	ALIM	ALIM	ALIM	ALIM	ALIM	SATIM	ALIM	ALIM
DOHOL	ALIM	ALIM	ALIM	ALIM	ALIM	SATIM	SATIM	ALIM
ECILC	SATIM	SATIM	SATIM	SATIM	SATIM	SATIM	SATIM	ALIM
EKGYO	SATIM	SATIM	SATIM	SATIM	ALIM	SATIM	SATIM	ALIM
ENJSA	ALIM	SATIM	SATIM	SATIM	ALIM	SATIM	SATIM	ALIM
ENKAI	SATIM	SATIM	SATIM	SATIM	ALIM	SATIM	SATIM	ALIM
EREGL	SATIM	SATIM	SATIM	SATIM	SATIM	SATIM	SATIM	ALIM
EUR/TRY	ALIM	ALIM	ALIM	ALIM	ALIM	SATIM	ALIM	ALIM
EUR/USD	ALIM	ALIM	ALIM	ALIM	ALIM	SATIM	ALIM	ALIM
FROTO	ALIM	SATIM	SATIM	SATIM	ALIM	SATIM	SATIM	ALIM
GARAN	ALIM	ALIM	SATIM	SATIM	ALIM	SATIM	ALIM	ALIM
GBP/USD	ALIM	ALIM	ALIM	ALIM	ALIM	SATIM	ALIM	ALIM
GUBRF	ALIM	ALIM	ALIM	ALIM	ALIM	SATIM	SATIM	ALIM
HALKB	ALIM	SATIM	SATIM	SATIM	ALIM	SATIM	SATIM	ALIM
HEKTS	ALIM	SATIM	SATIM	SATIM	ALIM	SATIM	SATIM	ALIM
ISCTR	SATIM	SATIM	SATIM	SATIM	SATIM	SATIM	SATIM	ALIM
ISGYO	SATIM	SATIM	SATIM	ALIM	SATIM	ALIM	SATIM	SATIM
KARSN	ALIM	SATIM	SATIM	SATIM	ALIM	SATIM	SATIM	ALIM
KCHOL	SATIM	SATIM	SATIM	SATIM	ALIM	SATIM	SATIM	ALIM
KONTR	SATIM	SATIM	SATIM	SATIM	SATIM	ALIM	SATIM	ALIM
KOZAA	SATIM	SATIM	SATIM	SATIM	ALIM	SATIM	SATIM	ALIM
KOZAL	SATIM	SATIM	SATIM	SATIM	ALIM	SATIM	SATIM	ALIM
KRDMD	ALIM	SATIM	SATIM	SATIM	ALIM	SATIM	SATIM	ALIM
MGRS	ALIM	ALIM	ALIM	ALIM	ALIM	SATIM	SATIM	ALIM
ODAS	SATIM	SATIM	SATIM	SATIM	SATIM	ALIM	SATIM	SATIM
OYAKC	ALIM	ALIM	ALIM	ALIM	ALIM	ALIM	ALIM	ALIM
PETKM	SATIM	SATIM	SATIM	SATIM	SATIM	ALIM	SATIM	ALIM
PGSUS	ALIM	ALIM	SATIM	SATIM	ALIM	SATIM	ALIM	ALIM
RUB/TRY	ALIM	ALIM	ALIM	ALIM	ALIM	SATIM	ALIM	ALIM
SAHOL	ALIM	ALIM	SATIM	SATIM	ALIM	SATIM	ALIM	ALIM
SASA	ALIM	ALIM	ALIM	SATIM	ALIM	SATIM	ALIM	ALIM
SISE	ALIM	SATIM	SATIM	SATIM	ALIM	SATIM	SATIM	ALIM
SKBNK	ALIM	ALIM	ALIM	ALIM	ALIM	SATIM	SATIM	ALIM
SOKM	ALIM	ALIM	ALIM	ALIM	ALIM	SATIM	SATIM	ALIM
TAVHL	SATIM	SATIM	SATIM	SATIM	ALIM	SATIM	SATIM	ALIM
TCELL	ALIM	ALIM	SATIM	SATIM	ALIM	SATIM	ALIM	ALIM
THYAO	ALIM	ALIM	ALIM	ALIM	ALIM	SATIM	ALIM	ALIM
TKFEN	SATIM	SATIM	SATIM	SATIM	ALIM	SATIM	SATIM	ALIM
TOASO	ALIM	ALIM	SATIM	SATIM	ALIM	SATIM	SATIM	ALIM
TSKB	ALIM	ALIM	SATIM	SATIM	ALIM	SATIM	SATIM	ALIM
TTKOM	ALIM	ALIM	SATIM	SATIM	ALIM	SATIM	ALIM	ALIM
TUPRS	ALIM	ALIM	ALIM	ALIM	ALIM	NÖTR	ALIM	ALIM
USD/TRY	ALIM	ALIM	ALIM	ALIM	ALIM	SATIM	ALIM	SATIM
VAKBN	ALIM	ALIM	ALIM	ALIM	ALIM	SATIM	SATIM	ALIM
VESTL	ALIM	ALIM	ALIM	ALIM	ALIM	SATIM	SATIM	ALIM
X10XB	ALIM	ALIM	ALIM	SATIM	ALIM	SATIM	ALIM	ALIM
XAU/TRY	ALIM	ALIM	ALIM	ALIM	ALIM	ALIM	ALIM	ALIM
XAU/USD	ALIM	ALIM	ALIM	ALIM	ALIM	ALIM	ALIM	ALIM
XLBNK	ALIM	SATIM	SATIM	SATIM	ALIM	SATIM	SATIM	ALIM
XSD25	ALIM	SATIM	SATIM	SATIM	ALIM	SATIM	SATIM	ALIM
XU030	ALIM	ALIM	SATIM	SATIM	ALIM	SATIM	SATIM	ALIM
YKBNK	SATIM	SATIM	SATIM	SATIM	SATIM	SATIM	SATIM	ALIM

Kod	Destek 3	Destek 2	Destek 1	Kapanış	Pivot	Direnç 1	Direnç 2	Direnç 3
	<b>DESTEKLER</b>				<b>DİRENÇLER</b>			
F_AEFES1123	107.71	110.13	112.14	<b>114.15</b>	<b>114.56</b>	116.57	118.99	121.00
F_AEFES1223	111.45	113.68	115.74	<b>117.80</b>	<b>117.97</b>	120.03	122.26	124.32
F_AKBNK1123	29.71	29.99	30.47	<b>30.96</b>	<b>30.75</b>	31.23	31.51	31.99
F_AKBNK1223	30.55	30.85	31.32	<b>31.78</b>	<b>31.62</b>	32.09	32.39	32.86
F_AKSEN1123	35.20	35.60	36.35	<b>37.10</b>	<b>36.75</b>	37.50	37.90	38.65
F_AKSEN1223	36.66	36.97	37.57	<b>38.18</b>	<b>37.88</b>	38.48	38.79	39.39
F_ALARK1123	100.73	102.34	104.18	<b>106.02</b>	<b>105.79</b>	107.63	109.24	111.08
F_ALARK1223	103.89	105.48	107.42	<b>109.37</b>	<b>109.01</b>	110.95	112.54	114.48
F_ARCLK1123	136.19	138.35	142.17	<b>146.00</b>	<b>144.33</b>	148.15	150.31	154.13
F_ARCLK1223	139.48	141.92	145.21	<b>148.49</b>	<b>147.65</b>	150.94	153.38	156.67
F_ASELS1123	42.73	43.24	43.99	<b>44.75</b>	<b>44.50</b>	45.25	45.76	46.51
F_ASELS1223	44.04	44.48	45.20	<b>45.93</b>	<b>45.64</b>	46.36	46.80	47.52
F_ASTOR1123	114.68	117.17	120.18	<b>123.20</b>	<b>122.67</b>	125.68	128.17	131.18
F_ASTOR1223	118.11	120.55	123.61	<b>126.66</b>	<b>126.05</b>	129.11	131.55	134.61
F_BIMAS1123	280.61	283.75	290.05	<b>296.34</b>	<b>293.19</b>	299.49	302.63	308.93
F_BIMAS1223	279.91	285.92	290.86	<b>295.80</b>	<b>296.87</b>	301.81	307.82	312.76
F_CNHTRY1123	3.94	3.94	3.94	<b>3.94</b>	<b>3.94</b>	3.94	3.94	3.94
F_CNHTRY1223	4.07	4.07	4.07	<b>4.07</b>	<b>4.07</b>	4.07	4.07	4.07
F_DOHOL1123	14.02	14.14	14.35	<b>14.57</b>	<b>14.47</b>	14.68	14.80	15.01
F_DOHOL1223	14.52	14.61	14.81	<b>15.00</b>	<b>14.90</b>	15.10	15.19	15.39
F_ECILC1123	42.79	43.67	44.54	<b>45.42</b>	<b>45.42</b>	46.29	47.17	48.04
F_ECILC1223	44.69	45.47	46.08	<b>46.68</b>	<b>46.86</b>	47.47	48.25	48.86
F_EKGYO1123	6.47	6.56	6.66	<b>6.77</b>	<b>6.75</b>	6.85	6.94	7.04
F_EKGYO1223	6.67	6.75	6.86	<b>6.97</b>	<b>6.94</b>	7.05	7.13	7.24
F_ENJSA1123	48.58	49.37	50.43	<b>51.50</b>	<b>51.22</b>	52.28	53.07	54.13
F_ENJSA1223	50.71	51.29	52.14	<b>53.00</b>	<b>52.72</b>	53.57	54.15	55.00
F_ENKAI1123	28.97	29.55	30.36	<b>31.16</b>	<b>30.94</b>	31.75	32.33	33.14
F_ENKAI1223	29.79	30.39	31.20	<b>32.00</b>	<b>31.80</b>	32.61	33.21	34.02
F_EREGL1123	36.91	37.32	37.89	<b>38.47</b>	<b>38.30</b>	38.87	39.28	39.85
F_EREGL1223	38.10	38.50	39.05	<b>39.60</b>	<b>39.45</b>	40.00	40.40	40.95
F_EURTRY1123	30.62	30.71	30.89	<b>31.08</b>	<b>30.98</b>	31.17	31.26	31.44
F_EURTRY1223	31.47	31.57	31.74	<b>31.92</b>	<b>31.85</b>	32.02	32.12	32.30
F_EURUSD1123	1.06	1.06	1.07	<b>1.07</b>	<b>1.07</b>	1.08	1.08	1.09
F_EURUSD1223	1.06	1.06	1.07	<b>1.07</b>	<b>1.07</b>	1.08	1.08	1.09
F_FROTO1123	795.97	802.93	816.87	<b>830.80</b>	<b>823.83</b>	837.77	844.73	858.67
F_FROTO1223	823.63	829.96	841.47	<b>852.97</b>	<b>847.80</b>	859.31	865.64	877.15
F_GARAN1123	46.66	47.30	48.48	<b>49.67</b>	<b>49.12</b>	50.30	50.94	52.12
F_GARAN1223	48.32	48.85	49.93	<b>51.00</b>	<b>50.46</b>	51.54	52.07	53.15
F_GBPUSD1123	1.21	1.22	1.22	<b>1.23</b>	<b>1.23</b>	1.24	1.24	1.25
F_GBPUSD1223	1.21	1.21	1.22	<b>1.23</b>	<b>1.23</b>	1.24	1.25	1.26
F_GUBRF1123	344.08	348.55	353.75	<b>358.95</b>	<b>358.22</b>	363.42	367.89	373.09
F_GUBRF1223	356.45	360.41	365.61	<b>370.82</b>	<b>369.57</b>	374.77	378.73	383.93
F_HALKB1123	13.12	13.28	13.53	<b>13.78</b>	<b>13.69</b>	13.94	14.10	14.35
F_HALKB1223	13.64	13.77	13.99	<b>14.20</b>	<b>14.12</b>	14.34	14.47	14.69
F_HEKTS1123	21.69	22.06	22.53	<b>23.01</b>	<b>22.90</b>	23.37	23.74	24.21
F_HEKTS1223	22.19	22.60	23.05	<b>23.50</b>	<b>23.46</b>	23.91	24.32	24.77
F_ISCTR1123	20.67	20.86	21.21	<b>21.57</b>	<b>21.40</b>	21.75	21.94	22.29
F_ISCTR1223	21.07	21.30	21.76	<b>22.22</b>	<b>21.99</b>	22.45	22.68	23.14
F_ISGYO1123	20.67	21.04	21.54	<b>22.03</b>	<b>21.91</b>	22.41	22.78	23.28
F_ISGYO1223	21.53	21.86	22.18	<b>22.49</b>	<b>22.51</b>	22.83	23.16	23.48
F_KARSN1123	9.37	9.59	9.82	<b>10.05</b>	<b>10.04</b>	10.27	10.49	10.72
F_KARSN1223	9.82	10.01	10.21	<b>10.42</b>	<b>10.40</b>	10.60	10.79	10.99
F_KCHOL1123	138.04	139.42	141.21	<b>143.00</b>	<b>142.59</b>	144.38	145.76	147.55
F_KCHOL1223	142.53	143.84	145.54	<b>147.24</b>	<b>146.85</b>	148.55	149.86	151.56
F_KONTR1123	246.67	250.53	258.27	<b>266.00</b>	<b>262.13</b>	269.87	273.73	281.47
F_KONTR1223	253.66	256.47	262.11	<b>267.74</b>	<b>264.92</b>	270.56	273.37	279.01
F_KOZAA1123	51.30	52.32	53.67	<b>55.01</b>	<b>54.69</b>	56.04	57.06	58.41
F_KOZAA1223	53.80	54.60	55.67	<b>56.74</b>	<b>56.47</b>	57.54	58.34	59.41
F_KOZAL1123	20.80	21.48	22.19	<b>22.91</b>	<b>22.87</b>	23.58	24.26	24.97
F_KOZAL1223	21.31	22.10	22.83	<b>23.56</b>	<b>23.62</b>	24.35	25.14	25.87
F_KRDMD1123	24.86	25.29	25.80	<b>26.32</b>	<b>26.23</b>	26.74	27.17	27.68
F_KRDMD1223	25.59	26.05	26.52	<b>27.00</b>	<b>26.98</b>	27.45	27.91	28.38
F_MGROS1123	349.21	357.35	366.19	<b>375.02</b>	<b>374.33</b>	383.17	391.31	400.15
F_MGROS1223	362.38	370.43	377.33	<b>384.23</b>	<b>385.38</b>	392.28	400.33	407.23
F_ODAS1123	10.95	11.27	11.52	<b>11.78</b>	<b>11.84</b>	12.09	12.41	12.66
F_ODAS1223	11.29	11.62	11.89	<b>12.17</b>	<b>12.22</b>	12.49	12.82	13.09

Kod	Destek 3	Destek 2	Destek 1	Kapanış	Pivot	Direnç 1	Direnç 2	Direnç 3
	<b>DESTEKLER</b>				<b>DİRENÇLER</b>			
F_OYAKC1123	68.87	70.12	71.95	<b>73.78</b>	<b>73.20</b>	75.03	76.28	78.11
F_OYAKC1223	71.35	72.47	74.26	<b>76.05</b>	<b>75.38</b>	77.17	78.29	80.08
F_PETKM1123	19.16	19.43	19.74	<b>20.05</b>	<b>20.01</b>	20.32	20.59	20.90
F_PETKM1223	19.81	20.06	20.33	<b>20.60</b>	<b>20.58</b>	20.85	21.10	21.37
F_PGSUS1123	704.33	711.32	725.28	<b>739.25</b>	<b>732.27</b>	746.23	753.22	767.18
F_PGSUS1223	719.36	727.31	743.21	<b>759.11</b>	<b>751.16</b>	767.06	775.01	790.91
F_RUBTRY1223	0.25	0.28	0.29	<b>0.30</b>	<b>0.31</b>	0.32	0.35	0.36
F_SAHOL1123	54.62	55.14	56.20	<b>57.25</b>	<b>56.72</b>	57.78	58.30	59.36
F_SAHOL1223	56.32	56.84	57.85	<b>58.85</b>	<b>58.37</b>	59.38	59.90	60.91
F_SASA1123	41.76	43.33	45.32	<b>47.30</b>	<b>46.89</b>	48.88	50.45	52.44
F_SASA1223	43.23	44.73	46.59	<b>48.44</b>	<b>48.09</b>	49.95	51.45	53.31
F_SISE1123	47.70	48.15	49.04	<b>49.92</b>	<b>49.49</b>	50.38	50.83	51.72
F_SISE1223	49.28	49.72	50.53	<b>51.35</b>	<b>50.97</b>	51.78	52.22	53.03
F_SKBNK1123	6.58	6.70	6.86	<b>7.01</b>	<b>6.98</b>	7.14	7.26	7.42
F_SKBNK1223	6.82	6.94	7.07	<b>7.20</b>	<b>7.19</b>	7.32	7.44	7.57
F_SOKM1123	60.98	62.34	64.17	<b>66.00</b>	<b>65.53</b>	67.36	68.72	70.55
F_SOKM1223	64.48	65.18	66.58	<b>67.98</b>	<b>67.28</b>	68.68	69.38	70.78
F_TAVHL1123	111.27	112.91	115.78	<b>118.66</b>	<b>117.42</b>	120.29	121.93	124.80
F_TAVHL1223	117.80	118.88	120.57	<b>122.25</b>	<b>121.65</b>	123.34	124.42	126.11
F_TCELL1123	49.00	49.59	50.42	<b>51.26</b>	<b>51.01</b>	51.84	52.43	53.26
F_TCELL1223	49.35	49.96	50.80	<b>51.63</b>	<b>51.41</b>	52.25	52.86	53.70
F_THYAO1123	219.36	221.99	226.87	<b>231.75</b>	<b>229.50</b>	234.38	237.01	241.89
F_THYAO1223	226.29	228.98	233.64	<b>238.30</b>	<b>236.33</b>	240.99	243.68	248.34
F_TKFEN1123	40.57	41.24	41.84	<b>42.45</b>	<b>42.51</b>	43.11	43.78	44.38
F_TKFEN1223	40.08	41.82	42.79	<b>43.75</b>	<b>44.53</b>	45.50	47.24	48.21
F_TOASO1123	248.03	251.52	258.03	<b>264.55</b>	<b>261.52</b>	268.03	271.52	278.03
F_TOASO1223	259.23	260.94	264.34	<b>267.75</b>	<b>266.05</b>	269.45	271.16	274.56
F_TSKB1123	6.87	6.99	7.09	<b>7.20</b>	<b>7.21</b>	7.31	7.43	7.53
F_TSKB1223	7.12	7.23	7.32	<b>7.42</b>	<b>7.43</b>	7.52	7.63	7.72
F_TTKOM1123	19.76	19.99	20.38	<b>20.78</b>	<b>20.61</b>	21.00	21.23	21.62
F_TTKOM1223	20.41	20.65	20.98	<b>21.32</b>	<b>21.22</b>	21.55	21.79	22.12
F_TUPRS1123	147.09	148.48	150.53	<b>152.57</b>	<b>151.92</b>	153.97	155.36	157.41
F_TUPRS1223	152.27	153.47	155.23	<b>157.00</b>	<b>156.43</b>	158.19	159.39	161.15
F_USDTRY1123	28.92	28.93	28.95	<b>28.96</b>	<b>28.96</b>	28.98	28.99	29.01
F_USDTRY1223	29.65	29.67	29.71	<b>29.74</b>	<b>29.73</b>	29.76	29.78	29.82
F_VAKBN1123	16.01	16.37	17.00	<b>17.64</b>	<b>17.36</b>	17.99	18.35	18.98
F_VAKBN1223	16.61	16.95	17.54	<b>18.14</b>	<b>17.88</b>	18.47	18.81	19.40
F_VESTL1123	60.83	61.92	63.52	<b>65.11</b>	<b>64.61</b>	66.21	67.30	68.90
F_VESTL1223	63.83	64.52	65.90	<b>67.28</b>	<b>66.59</b>	67.97	68.66	70.04
F_X10XB0224	11,230.00	11,230.00	11,230.00	<b>11,230.00</b>	<b>11,230.00</b>	11,230.00	11,230.00	11,230.00
F_X10XB1223	10,481.17	10,537.08	10,646.67	<b>10,756.25</b>	<b>10,702.58</b>	10,812.17	10,868.08	10,977.67
F_XAUTRYM0224	2,027.15	2,036.14	2,047.02	<b>2,057.90</b>	<b>2,056.01</b>	2,066.89	2,075.88	2,086.76
F_XAUTRYM1223	1,899.24	1,906.29	1,917.90	<b>1,929.50</b>	<b>1,924.95</b>	1,936.56	1,943.61	1,955.22
F_XAUUSD0224	2,004.27	2,013.23	2,022.57	<b>2,031.90</b>	<b>2,031.53</b>	2,040.87	2,049.83	2,059.17
F_XAUUSD1223	1,983.40	1,992.95	2,002.75	<b>2,012.55</b>	<b>2,012.30</b>	2,022.10	2,031.65	2,041.45
F_XLBNK0224	7,530.00	7,565.00	7,635.00	<b>7,705.00</b>	<b>7,670.00</b>	7,740.00	7,775.00	7,845.00
F_XLBNK1223	7,058.83	7,107.67	7,205.33	<b>7,303.00</b>	<b>7,254.17</b>	7,351.83	7,400.67	7,498.33
F_XSD251223	9,750.00	9,750.00	9,750.00	<b>9,750.00</b>	<b>9,750.00</b>	9,750.00	9,750.00	9,750.00
F_XU0300224	8,657.75	8,735.00	8,875.50	<b>9,016.00</b>	<b>8,952.75</b>	9,093.25	9,170.50	9,311.00
F_XU0301223	8,116.58	8,200.67	8,351.83	<b>8,503.00</b>	<b>8,435.92</b>	8,587.08	8,671.17	8,822.33
F_YKBNK1123	17.09	17.22	17.48	<b>17.73</b>	<b>17.61</b>	17.87	18.00	18.26
F_YKBNK1223	17.62	17.75	18.00	<b>18.24</b>	<b>18.13</b>	18.38	18.51	18.76



Sözleşme Kodu	Vade Ayı	Uzlaşma Fiyatı	Önceki Uzlaşma Fiyatı	Değişim	Değişim Puan	Gün İçi Yüksek	Gün İçi Düşük	İşlem Miktarı	İşlem Hacim	Açık Pozisyon	Açık Pozisyon Değişimi	Vadeye Kalan Gün Sayısı	Takasbank Başlangıç Teminatı %
<b>ENDEKS KONTRATLARI</b>													
F_XU0300224	29.02.2024	8,997.00	8,893.50	1.16 %	103.50	9,030.00	8,812.25	944.00	84,101,297.50	931.00	19.00	118	16
F_XU0300424	30.04.2024	9,280.50	9,301.50	-0.23 %	-21.00	9,399.00	9,182.00	30.00	2,784,007.50	213.00	18.00	179	16
F_XU0301223	29.12.2023	8,469.00	8,378.25	1.08 %	90.75	8,520.00	8,284.75	233,069.00	19,561,953,702.50	282,219.00	4,571.00	56	16
<b>DÖVİZ KONTRATLARI</b>													
F_CNHTRY1123	30.11.2023	3.9410	3.9410	0.00 %	0.00	3.9410	3.9410	3	118,230	3	3	27	14
F_CNHTRY1223	29.12.2023	4.0664	4.0664	0.00 %	0.00	4.0664	4.0664	2	81,328	1	-2	56	14
F_EURTRY1123	30.11.2023	31.0402	30.8753	0.53 %	0.16	31.0761	30.8000	261	8,079,670	11,606	-20	27	15
F_EURTRY1223	29.12.2023	31.9142	31.6977	0.68 %	0.22	31.9480	31.6700	138	4,393,538	15,985	61	56	15
F_EURUSD1123	30.11.2023	1.0736	1.0658	0.73 %	0.01	1.0749	1.0640	8,247	249,872,623	36,962	-882	27	4
F_EURUSD1223	29.12.2023	1.0742	1.0665	0.72 %	0.01	1.0756	1.0650	1,283	38,970,996	11,025	450	56	4
F_GBPUSD1123	30.11.2023	1.2321	1.2202	0.98 %	0.01	1.2336	1.2198	46	1,599,963	102	7	27	5
F_GBPUSD1223	29.12.2023	1.2287	1.2218	0.56 %	0.01	1.2345	1.2182	168	5,804,971	62	-112	56	5
F_RUBTRY1123	30.11.2023	0.0000	0.0000	0.00 %	0.00	0.0000	0.0000					27	21
F_RUBTRY1223	29.12.2023	0.3140	0.3140	0.00 %	0.00	0.3369	0.3000	3	94,190	0	0	56	21
F_USDTRY1123	30.11.2023	28.9667	28.9883	-0.07 %	-0.02	28.9792	28.9500	25,973	752,285,110	1,056,632	2,332	27	14
F_USDTRY1223	29.12.2023	29.7385	29.7399	0.00 %	0.00	29.7448	29.6891	19,006	564,886,531	871,498	5,312	56	14
F_P_USDTRY1123	30.11.2023	0.0000	0.0000	0.00 %	0.00	0.0000	0.0000					27	14
F_P_USDTRY1223	29.12.2023	0.0000	0.0000	0.00 %	0.00	0.0000	0.0000					56	14
<b>KIYMETLİ MADEN KONTRATLARI</b>													
F_XAUTRYM0224	29.02.2024	2,055.160	2,043.830	0.55 %	11.33	2,065.000	2,045.130	1,890	3,880,797	69,743	263	118	14
F_XAUTRYM1223	29.12.2023	1,926.910	1,912.540	0.75 %	14.37	1,932.010	1,913.350	90,629	174,508,038	1,060,348	18,884	56	14
F_XAUUSD0224	29.02.2024	2,032.100	2,021.650	0.52 %	10.45	2,040.500	2,022.200	941	54,119,193	2,365	66	118	8
F_XAUUSD1223	29.12.2023	2,013.150	2,001.500	0.58 %	11.65	2,021.850	2,002.500	20,307	1,156,420,328	32,441	-103	56	8
<b>PAY VADELİ</b>													
F_AEFES1123	30.11.2023	114.120	115.260	-0.99 %	-1.14	116.980	112.550	10,803	123,975,036	9,704	-207	27	16
F_AEFES1223	29.12.2023	117.900	118.960	-0.89 %	-1.06	120.200	115.910	1,210	14,278,595	745	168	56	16
F_AKBNK1123	30.11.2023	30.890	30.810	0.26 %	0.08	31.020	30.260	264,359	811,068,976	546,398	20,682	27	17
F_AKBNK1223	29.12.2023	31.700	31.670	0.09 %	0.03	31.930	31.160	3,932	12,405,576	3,628	1,222	56	17
F_AKSEN1123	30.11.2023	37.130	36.160	2.68 %	0.97	37.150	36.000	13,595	49,600,040	34,246	414	27	15
F_AKSEN1223	29.12.2023	38.100	37.130	2.61 %	0.97	38.180	37.270	258	973,386	935	71	56	15
F_ALARK1123	30.11.2023	106.200	106.510	-0.29 %	-0.31	107.400	103.950	12,231	129,308,760	34,275	643	27	15
F_ALARK1223	29.12.2023	108.980	109.710	-0.67 %	-0.73	110.590	107.060	442	4,814,695	576	127	56	15
F_ARCLK1123	30.11.2023	145.340	141.230	2.91 %	4.11	146.480	140.500	13,131	188,645,402	17,900	1,878	27	16
F_ARCLK1223	29.12.2023	149.790	145.200	3.16 %	4.59	150.100	144.370	208	3,052,905	448	94	56	16
F_ASELS1123	30.11.2023	44.640	44.490	0.34 %	0.15	45.000	43.740	87,267	387,502,180	109,033	1,400	27	16
F_ASELS1223	29.12.2023	45.790	45.790	0.00 %	0.00	46.070	44.910	1,425	6,482,471	1,846	504	56	16
F_ASTOR1123	30.11.2023	122.620	121.050	1.30 %	1.57	125.150	119.650	24,276	296,214,868	22,437	-791	27	19
F_ASTOR1223	29.12.2023	126.310	124.620	1.36 %	1.69	128.500	123.000	587	7,344,614	1,255	14	56	19
F_BIMAS1123	30.11.2023	293.950	295.330	-0.47 %	-1.38	296.340	286.900	17,190	500,330,447	21,421	-998	27	16
F_BIMAS1223	29.12.2023	296.280	301.080	-1.59 %	-4.80	302.880	291.930	481	14,270,090	579	200	56	16
F_DOHOL1123	30.11.2023	14.530	14.330	1.40 %	0.20	14.580	14.250	126,221	182,119,192	324,787	-6,323	27	16
F_DOHOL1223	29.12.2023	14.970	14.820	1.01 %	0.15	15.000	14.710	363	540,527	2,257	16	56	16
F_ECILC1123	30.11.2023	45.210	46.110	-1.95 %	-0.90	46.290	44.540	6,534	29,621,921	9,231	740	27	17
F_ECILC1223	29.12.2023	46.450	47.920	-3.07 %	-1.47	47.650	46.260	75	349,802	284	16	56	17
F_EKGYO1123	30.11.2023	6.760	6.820	-0.88 %	-0.06	6.830	6.640	548,584	370,001,065	954,276	25,576	27	17
F_EKGYO1223	29.12.2023	6.930	7.020	-1.28 %	-0.09	7.020	6.830	9,135	6,335,748	11,361	550	56	17
F_ENJSA1123	30.11.2023	51.340	51.360	-0.04 %	-0.02	52.000	50.150	20,865	106,713,316	58,403	3,068	27	16
F_ENJSA1223	29.12.2023	53.010	52.740	0.51 %	0.27	53.290	51.860	312	1,644,340	1,205	60	56	16
F_ENKAI1123	30.11.2023	30.950	31.380	-1.37 %	-0.43	31.530	30.140	36,671	112,943,150	65,598	2,756	27	17
F_ENKAI1223	29.12.2023	31.770	32.310	-1.67 %	-0.54	32.410	31.000	1,951	6,165,958	2,321	826	56	17
F_EREGL1123	30.11.2023	38.410	38.430	-0.05 %	-0.02	38.700	37.720	123,895	474,786,649	371,559	3,279	27	17
F_EREGL1223	29.12.2023	39.560	39.570	-0.03 %	-0.01	39.850	38.900	1,657	6,530,612	4,519	800	56	17
F_FROTO1123	30.11.2023	828.900	814.890	1.72 %	14.01	830.800	809.900	2,716	222,447,514	4,045	-167	27	16
F_FROTO1223	29.12.2023	847.050	842.480	0.54 %	4.57	854.140	836.300	83	6,978,995	247	16	56	16
F_GARAN1123	30.11.2023	49.440	48.930	1.04 %	0.51	49.750	47.930	117,786	573,441,218	133,629	92	27	17
F_GARAN1223	29.12.2023	50.780	50.450	0.65 %	0.33	51.000	49.390	3,414	17,124,035	1,519	236	56	17
F_GUBRF1123	30.11.2023	358.900	362.380	-0.96 %	-3.48	362.690	353.020	23,466	838,997,158	146,940	2,022	27	18
F_GUBRF1223	29.12.2023	370.690	375.410	-1.26 %	-4.72	373.520	364.360	1,606	59,250,241	4,373	327	56	18
F_HALKB1123	30.11.2023	13.750	13.510	1.78 %	0.24	13.850	13.440	92,265	125,918,274	158,278	22,546	27	19
F_HALKB1223	29.12.2023	14.180	13.950	1.65 %	0.23	14.260	13.910	1,763	2,482,732	3,397	49	56	19
F_HEKTS1123	30.11.2023	22.880	22.330	2.46 %	0.55	23.260	22.420	110,809	252,907,882	86,944	2,143	27	20
F_HEKTS1223	29.12.2023	23.490	23.030	2.00 %	0.46	23.870	23.010	1,841	4,301,682	3,092	413	56	20
F_ISCTR1123	30.11.2023	21.520	21.270	1.18 %	0.25	21.580	21.040	301,581	642,849,674	649,063	-8,712	27	17
F_ISCTR1223	29.12.2023	22.130	21.880	1.14 %	0.25	22.220	21.530	3,391	7,415,568	6,939	447	56	17
F_ISGYO1123	30.11.2023	22.000	21.930	0.32 %	0.07	22.290	21.420	29,923	65,347,102	184,059	3,638	27	19
F_ISGYO1223	29.12.2023	22.420	22.440	-0.09 %	-0.02	22.850	22.200	154	345,081	1,243	-28	56	19

Sözleşme Kodu	Vade Ayı	Uzlaşma Fiyatı	Önceki Uzlaşma Fiyatı	Değişim	Değişim Puan	Gün İçi Yüksek	Gün İçi Düşük	İşlem Miktarı	İşlem Hacim	Açık Pozisyon	Açık Pozisyon Değişimi	Vadeye Kalan Gün Sayısı	Takasbank Başlangıç Teminatı %
<b>PAY VADELİ</b>													
F_KARSN1123	30.11.2023	10.070	9.940	1.31 %	0.13	10.260	9.810	76,985	77,339,231	65,966	2,822	27	17
F_KARSN1223	29.12.2023	10.290	10.280	0.10 %	0.01	10.580	10.190	1,167	1,209,755	1,365	-394	56	17
F_KCHOL1123	30.11.2023	142.840	142.700	0.10 %	0.14	143.970	140.800	42,731	608,000,734	87,584	816	27	16
F_KCHOL1223	29.12.2023	147.160	147.100	0.04 %	0.06	148.160	145.150	1,469	21,504,160	1,348	293	56	16
F_KONTR1123	30.11.2023	264.140	260.950	1.22 %	3.19	266.000	254.400	3,360	87,166,149	4,368	-57	27	19
F_KONTR1223	29.12.2023	266.860	267.530	-0.25 %	-0.67	267.740	259.290	65	1,711,621	227	10	56	19
F_KOZAA1123	30.11.2023	54.790	55.320	-0.96 %	-0.53	55.720	53.350	38,616	210,585,055	101,942	-647	27	16
F_KOZAA1223	29.12.2023	56.450	56.900	-0.79 %	-0.45	57.270	55.400	357	2,012,438	3,476	50	56	16
F_KOZAL1123	30.11.2023	22.870	23.360	-2.10 %	-0.49	23.540	22.150	185,143	423,674,878	159,546	-136	27	18
F_KOZAL1223	29.12.2023	23.420	23.870	-1.89 %	-0.45	24.410	22.890	3,123	7,341,961	4,572	983	56	18
F_KRDMD1123	30.11.2023	26.210	26.270	-0.23 %	-0.06	26.650	25.710	163,212	427,598,241	250,152	-4,458	27	18
F_KRDMD1223	29.12.2023	26.960	27.030	-0.26 %	-0.07	27.430	26.500	2,237	6,051,004	2,273	234	56	18
F_MGROS1123	30.11.2023	374.650	371.200	0.93 %	3.45	382.480	365.500	4,826	180,548,900	4,785	118	27	17
F_MGROS1223	29.12.2023	383.980	382.860	0.29 %	1.12	393.430	378.480	465	17,962,300	178	-156	56	17
F_ODAS1123	30.11.2023	11.780	11.850	-0.59 %	-0.07	12.150	11.580	409,592	485,292,872	804,275	-4,426	27	18
F_ODAS1223	29.12.2023	12.150	12.200	-0.41 %	-0.05	12.540	11.940	3,323	4,070,149	6,721	1,125	56	18
F_OYAKC1123	30.11.2023	73.880	72.260	2.24 %	1.62	74.450	71.370	29,149	212,264,293	38,393	-1,973	27	18
F_OYAKC1223	29.12.2023	75.770	74.530	1.66 %	1.24	76.500	73.590	1,326	9,924,634	2,993	59	56	18
F_PETKM1123	30.11.2023	19.990	19.920	0.35 %	0.07	20.280	19.700	233,385	466,541,989	423,181	25,170	27	16
F_PETKM1223	29.12.2023	20.560	20.520	0.19 %	0.04	20.830	20.310	5,411	11,116,806	10,715	2,827	56	16
F_PGSUS1123	30.11.2023	736.040	731.910	0.56 %	4.13	739.250	718.300	4,440	323,444,875	6,437	97	27	17
F_PGSUS1223	29.12.2023	755.790	755.870	-0.01 %	-0.08	759.110	735.260	130	9,708,384	151	49	56	17
F_SAHOL1123	30.11.2023	57.160	56.340	1.46 %	0.82	57.250	55.670	63,804	360,285,545	218,432	-3,324	27	15
F_SAHOL1223	29.12.2023	58.690	58.090	1.03 %	0.60	58.900	57.370	1,766	10,260,870	1,960	502	56	15
F_SASA1123	30.11.2023	47.170	45.180	4.40 %	1.99	48.470	44.910	162,662	767,075,031	92,014	3,058	27	17
F_SASA1223	29.12.2023	48.440	46.300	4.62 %	2.14	49.600	46.240	2,148	10,346,483	2,579	892	56	17
F_SISE1123	30.11.2023	49.870	48.880	2.03 %	0.99	49.950	48.610	86,478	426,103,582	127,753	-44	27	17
F_SISE1223	29.12.2023	51.280	50.380	1.79 %	0.90	51.400	50.150	3,063	15,517,427	3,905	931	56	17
F_SKBK1123	30.11.2023	7.010	7.050	-0.57 %	-0.04	7.110	6.830	301,032	209,464,776	880,169	27,807	27	20
F_SKBK1223	29.12.2023	7.210	7.250	-0.55 %	-0.04	7.310	7.060	13,749	9,853,233	5,693	-8,034	56	20
F_SOKM1123	30.11.2023	66.260	64.030	3.48 %	2.23	66.890	63.700	21,375	137,922,345	39,530	-500	27	17
F_SOKM1223	29.12.2023	67.400	65.490	2.92 %	1.91	67.980	65.880	202	1,343,976	580	-8	56	17
F_TAVHL1123	30.11.2023	117.910	116.730	1.01 %	1.18	119.050	114.540	8,962	105,262,985	38,808	-970	27	15
F_TAVHL1223	29.12.2023	122.160	120.370	1.49 %	1.79	122.740	119.970	333	4,037,572	598	56	56	15
F_TCELL1123	30.11.2023	51.230	51.270	-0.08 %	-0.04	51.590	50.170	71,313	362,776,834	179,652	9,914	27	16
F_TCELL1223	29.12.2023	51.590	51.730	-0.27 %	-0.14	52.030	50.580	1,943	9,965,511	1,765	473	56	16
F_THYAO1123	30.11.2023	231.510	229.070	1.07 %	2.44	232.130	224.620	98,110	2,236,704,689	92,280	-3,887	27	16
F_THYAO1223	29.12.2023	238.230	236.260	0.83 %	1.97	239.020	231.670	2,688	63,150,554	3,088	189	56	16
F_TKFEN1123	30.11.2023	42.410	42.460	-0.12 %	-0.05	43.170	41.900	14,662	62,229,867	117,757	101	27	16
F_TKFEN1223	29.12.2023	43.760	43.750	0.02 %	0.01	46.280	43.570	292	1,280,944	1,604	77	56	16
F_TOASO1123	30.11.2023	261.430	259.670	0.68 %	1.76	265.000	255.000	8,155	210,514,800	25,484	-501	27	15
F_TOASO1223	29.12.2023	267.160	267.100	0.02 %	0.06	267.750	262.640	204	5,417,459	499	121	56	15
F_TSKB1123	30.11.2023	7.200	7.160	0.56 %	0.04	7.320	7.100	186,869	134,424,232	445,762	6,184	27	19
F_TSKB1223	29.12.2023	7.420	7.380	0.54 %	0.04	7.530	7.330	3,655	2,711,032	7,197	405	56	19
F_TTKOM1123	30.11.2023	20.730	20.230	2.47 %	0.50	20.830	20.210	113,396	233,427,720	209,041	17,380	27	18
F_TTKOM1223	29.12.2023	21.320	20.880	2.11 %	0.44	21.450	20.880	1,903	4,042,037	2,577	686	56	18
F_TUPRS1123	30.11.2023	152.730	150.590	1.42 %	2.14	153.320	149.880	67,343	1,025,508,260	45,831	7,806	27	16
F_TUPRS1223	29.12.2023	157.250	155.080	1.40 %	2.17	157.620	154.660	1,878	29,411,334	1,732	191	56	16
F_VAKBN1123	30.11.2023	17.610	16.780	4.95 %	0.83	17.710	16.720	306,520	530,236,650	312,552	-3,762	27	19
F_VAKBN1223	29.12.2023	18.120	17.270	4.92 %	0.85	18.210	17.280	2,309	4,110,400	1,519	261	56	19
F_VESTL1123	30.11.2023	65.180	64.280	1.40 %	0.90	65.710	63.020	14,642	93,821,495	102,084	2,326	27	16
F_VESTL1223	29.12.2023	66.740	65.770	1.47 %	0.97	67.280	65.210	66	438,335	2,353	6	56	16
F_YKBNK1123	30.11.2023	17.690	17.650	0.23 %	0.04	17.750	17.360	502,548	881,830,567	987,208	10,557	27	17
F_YKBNK1223	29.12.2023	18.220	18.190	0.16 %	0.03	18.270	17.890	3,878	7,007,598	9,860	1,026	56	17

\*Takasbank pozisyon limitlerine ulaşmak için [tıklayınız](#).

**Gedik Yatırım Menkul Değerler A.Ş. - Yatırım Danışmanlığı Birimi**

**Ünvan :** Gedik Yatırım Menkul Değerler A.Ş.

**Adres :** Altayçeşme Mah. Çamlı Sok. Ofis Park Maltepe No:21/4 Kat:10-11-12 Maltepe/İstanbul

**Tel :** (0216) 453 0053

**E-Posta :** vadeli@gedik.com

**\*Gedik Yatırım VİOP Bülteni, Genel Yatırım Tavsiyesi Kapsamında Yatırım Danışmanlığı Birimi Tarafından Hazırlanmaktadır.**

**YASAL UYARI**

Burada yer alan bilgiler Gedik Yatırım tarafından bilgilendirme amacıyla hazırlanmıştır. Yatırım sinyal, bilgi, yorum ve tavsiyeleri yatırım danışmanlığı kapsamında değildir. Yatırım danışmanlığı hizmeti; aracı kurumlar, portföy yönetim şirketleri, mevduat kabul etmeyen bankalar ile müşteri arasında imzalanacak yatırım danışmanlığı sözleşmesi çerçevesinde sunulmaktadır. Burada yer alan sinyal, yorum ve tavsiyeler, herhangi bir yatırım aracının alım satım önerisi ya da getiri vaadi olarak yorumlanmamalıdır. Bu görüşler mali durumunuz ile risk ve getiri tercihlerinize uygun olmayabilir ve sadece burada yer alan bilgilere ve sinyallere dayanarak yatırım kararı verilmesi beklentilerinize uygun sonuçlar doğurmayabilir. Burada yer alan sinyaller, fiyatlar, veriler ve bilgilerin tam ve doğru olduğu garanti edilemez; içerik, haber verilmeksizin değiştirilebilir. Tüm sinyal ve veriler, Gedik Yatırım tarafından güvenilir olduğuna inanılan kaynaklardan alınmıştır. Bu sinyal ve kaynakların kullanılması nedeni ile ortaya çıkabilecek hatalardan ve zararlardan Gedik Yatırım sorumlu değildir.

**Genel Müdürlük**

Altayçeşme Mah. Çamlı Sok. Ofis Park Maltepe No:21/4 Kat:10-11-12 Maltepe/İstanbul/Türkiye Tel: (0216) 453 00 00 (pbx) Faks: (0216) 377 11 36

**Adana-Seyhan**

Çınarlı Mah. Ziyapaşa Bulvarı No: 78 Güneş Ziyapaşa İş Merkezi Kat :5 No :504 Seyhan/ADANA Tel: (0322) 355 03 50 (pbx) Faks: (0322) 290 35 18

**Ankara - Kızılay**

Mustafa Kemal Mah. 2157 Sk. Dış Kapı No : 2 İç Kapı No : 11 Çankaya/ ANKARA Tel: (0312) 232 09 49 (pbx) Faks: (0312) 232 09 49

**Aydın**

Hasanefendi-Ramazan Paşa Mah. İstiklal Cad. Dış Kapı No : 23 İç Kapı No : 1 Efeler/AYDIN Tel: (0256) 999 17 87 (pbx) Faks:

**Aydın - Nazilli**

Altıntaş Mah. İstasyon Bulvarı No:19 Kat:4 Daire:12 Nazilli / AYDIN Tel: (0256) 314 15 98 (pbx) Faks: (0256) 315 88 52

**Balıkesir**

Eski Kuyumcular Mah. Anafartalar Cad. Acarlar İş Merkezi Dış Kapı No : 23 İç Kapı No : 1 Karesi - BALIKESİR Tel: (0266) 999 12 40 (pbx) Faks:

**Bodrum**

Taşyaka Mah. Ölüdeniz (TSY) Cad. No : 21 İç Kapı No : 3 Fethiye / Muğla Tel: (0252) 316 32 70 (pbx) Faks: (0252) 316 92 70

**Bursa - Nilüfer**

Oduluk Mah. Liman Cad. No:7 Nilüfer / BURSA Tel: (0224) 275 35 50 (pbx) Faks: (0224) 451 79 66

**Çorlu**

Zafer Mah. Cumhuriyet Bulvarı Dış Kapı No:9T1 İç Kapı No:114 Çorlu TEKİRDAĞ Tel: (0282) 888 96 20 (pbx) Faks:

**Denizli - Merkez**

Saraylar Mah. İkinci Ticari Yol Sok.No:24 Kat:4 D:8 DENİZLİ Tel: (0258) 263 80 15 (pbx) Faks: (0258) 241 91 01

**Elazığ - Merkez**

Cumhuriyet Mah. Beyzade Efendi Bulvarı Temizer Apt. NO:1/3 A Blok Merkez / Elazığ Tel: (0424) 234 57 40 (pbx) Faks:

**Etiler Private**

Etiler Mah. Yıldız Çiçeği Sok. No:11 Beşiktaş/İstanbul Tel: (0212) 999 50 11 (pbx) Faks:

**İstanbul - Ataşehir**

Barbaros Mah. İhlamur Bulvarı Sarkaç Sok. Ağaoglu My Prestige No:1 D: 12-13 Ataşehir/İSTANBUL Tel: (0216) 560 37 00 (pbx) Faks: (0216) 688 67 86

**İstanbul - Kapalıçarşı**

Kürkçüler Sk. No: 25 Eminönü/Kapalıçarşı/İSTANBUL Tel: (0212) 513 40 01 (pbx) Faks: (0212) 527 16 86

**İstanbul - Şişli**

Esentepe Mah. Büyükdere Cad. Dış Kapı N201 Loft Residence İç Kapı N 50 Şişli / İSTANBUL Tel: (0212) 385 42 00 (pbx) Faks: (0212) 283 92 80

**İstanbul - Ümraniye**

İnkılap Mah. Küçüksu Cad. Çeşminaz Sok. NO:2/7 Kat:3 Ümraniye Tel: (0216) 461 33 90 (pbx) Faks: (0216) 328 10 32

**Karabük - Merkez**

Bayır Mah. Menderes Cad. Çebioğlu Twin Towers B Blok Dış Kapı No :2 İç Kapı No : 107 Merkez / Karabük Tel: (0370) 502 15 90 (pbx) Faks: (0370) 502 15 93

**Kocaeli - Gebze**

Hacı Halil Mah. Hükümet Cad. No: 95 Gebze/KOCAELİ Tel: (0262) 642 34 00 (pbx) Faks: (0262) 641 82 01

**Konya - Selçuklu**

Beyazıt Mahallesi, Hüsnü Aşk Sok. Bezirci İş Merkezi Kat:4 D:403 Selçuklu / KONYA Tel: (0332) 238 59 60 (pbx) Faks: (0332) 238 59 75

**Manisa - Merkez**

Anafartalar Mah. Mustafa Kemal Paşa Cad. Kamil Menteş Apt. No: 34/1 MANİSA Tel: (0236) 239 42 98 (pbx) Faks: (0236) 239 43 02

**Muğla - Fethiye**

Babataşı Mah. 774. Sok. No.2 Fethiye / Muğla Tel: (0252) 612 07 60 (pbx) Faks: (0252) 612 36 46

**Sakarya - Adapazarı**

Tiğcılar Mah. Yenicami Sok. Dış Kapı No:5 İç Kapı No: 201 Adapazarı- Sakarya Tel: (0264) 279 83 89 (pbx) Faks: (0264) 281 03 88

**Trabzon - Ortahisar**

Kemerkaya Mah. K.Maraş Cad. Ticaret Mektep Sk. Ustaömeroğlu İş Merkezi No: 9/9 Ortahisar/TRABZON Tel: (0462) 326 09 97 (pbx) Faks: (0462) 326 38 67

**Yeşilyurt Private Şube**

Yeşilyurt Mah. Sipahioğlu Cad. No : 14 İç Kapı No : 5 Bakırköy / İSTANBUL Tel: (0000) 000 00 00 (pbx) Faks:

**Alanya**

Şekerhane Mah. Atatürk Cad.(Hancı Pastanesi Üstü) Balta İş Hanı 1100 Sok. Dış Kapı No : 9 İç Kapı No : 206 Alanya - Antalya Tel: (0242) 519 23 17 (pbx) Faks: (0242) 513 93 81

**Ankara - Çankaya**

Simon Bolivar Cad. No: 8/6 Çankaya/ANKARA Tel: (0312) 438 27 00 (pbx) Faks: (0312) 438 27 47

**Antalya**

Elmalı Mah. Cumhuriyet Cad. Dış Kapı No : 40 Gültekin İşhanı Kat: 3 İç Kapı No : 301 Muratpaşa / ANTALYA Tel: (0242) 248 35 20 (pbx) Faks: (0242) 244 29 10

**Aydın - Kuşadası**

Türkmen mah. Atatürk Bulvarı Belvü Sitesi C Blok Kat 2 Daire 3 Kuşadası /AYDIN Tel: (0256) 618 44 77 (pbx) Faks: (0256) 618 44 91

**Bağdat Caddesi Private**

Caddebostan Mah. Kantarcı Rıza Sk. Dış Kapı No:1 K:4 İç Kapı No:8 Kadıköy / İSTANBUL Tel: (0216) 453 01 05 (pbx) Faks: (0216) 411 23 54

**Bandırma**

Dere Mah. Ordu Cad. Kapı No:3 İç Kapı No:2 Bandırma/ BALIKESİR Tel: (0226) 999 10 75 (pbx) Faks:

**Bursa**

İhsaniye Mah. İknur Sok. Dış Kapı No: 1D İç Kapı No: 8 Nilüfer/Bursa Tel: (0224) 220 51 50 (pbx) Faks: (0224) 220 50 99

**Çanakkale**

Kemalpaşa Mah. Şair Ece Ayhan Meydanı Dış Kapı No: 22 Kat: 2 İç Kapı No:2 Merkez / ÇANAKKALE Tel: (0286) 999 17 02 (pbx) Faks:

**Çorum - Merkez**

Yavruturna Mah. 1. Maliye Sok. No: 1 Kat: 4 D: 22 Çorum Tel: (0364) 211 11 45 (pbx) Faks: (0364) 201 05 63

**Edirne - Merkez**

İstasyon Mah. Hakim Çağlar Işık Cad. Dış Kapı No : 1 İç Kapı No : 30 Merkez / Edirne Tel: (0284) 212 45 61 (pbx) Faks: (0284) 213 37 78

**Eskişehir - Merkez**

Akarbaşı Mah. Atatürk Bulvarı No : 77 A Odunpazarı / ESKİŞEHİR Tel: (0222) 230 09 08 (pbx) Faks: (0222) 220 37 02

**Gaziantep**

İncil Pınar Mah. Nail Bilen Cad. Uğur Plaza Sitesi Uğur Plaza Blok No: 5 İç Kapı No: 35 Şehitkamil / Gaziantep Tel: (0342) 909 01 54 (pbx) Faks:

**İstanbul - Bakırköy**

Cevizlik Mah. Muhasebeci Sok. Neşe Han No: 1 Kat:3 Bakırköy/İSTANBUL Tel: (0212) 660 85 25 (pbx) Faks: (0212) 570 03 03

**İstanbul - Maltepe**

Bağlarbaşı Mah. Bağdat Caddesi. Gedik İş Merkezi A Blok No: 414 Kat: 2 Daire: 22 İSTANBUL Tel: (0216) 399 00 42 (pbx) Faks: (0216) 399 18 17

**İstanbul - Tophane**

Necatibey Cad. Alipaşa Degirmen Sok. No: 24 34425 Tophane/Karaköy/ İSTANBUL Tel: (0212) 251 60 06 (pbx) Faks: (0212) 293 49 03

**İzmir**

Akdeniz Mah. Akdeniz Cad. Dış Kapı No : 1 İç Kapı No : 303 Konak / İZMİR Tel: (0232) 465 10 20 (pbx) Faks: (0232) 464 66 22

**Kayseri**

Hunat Mah. Postalar Geçidi Sok. Ak Plaza Dış Kapı No :1 İç Kapı No : 206 Melikgazi - Kayseri Tel: (0352) 222 78 26 (pbx) Faks: (0352) 221 48 27

**Kocaeli - İzmit Şubesi**

Körfez Mahallesi Ankara Karayolu Cad. Dış Kapı No : 123/ 2 İç Kapı No : 9 İzmit / Kocaeli Tel: (0262) 999 18 14 (pbx) Faks: (0216) 377 11 36

**Malatya - Battalgazi**

Büyük Hüseyin Bey Mah. Atatürk Cad. Anadolu İş Merkezi K: 3 No: 23 D: 9-10-11 Battalgazi / MALATYA Tel: (0422) 325 62 67 (pbx) Faks: (0422) 322 23 72

**Mersin - Akdeniz**

Mahmudiye Mah. Atatürk Cad. Adil Kanun İş Hanı Kat: 2 Akdeniz / MERSİN Tel: (0324) 238 18 18 (pbx) Faks: (0324) 231 22 52

**Ordu - Altınordu**

Düz Mah. Yıldırım Cad. Dış Kapı No : 4 İç Kapı No : 503 Altınordu / ORDU Tel: (0452) 222 07 49 (pbx) Faks: (0452) 220 07 50

**Samsun - İlkadım**

Hançerli Mah. Dervişzade Sok. Albayrak İş Merkezi No :5 Kat:6 İç Kapı No :5 İlkadım /Samsun Tel: (0362) 431 63 43 (pbx) Faks: (0362) 431 33 89

**Uşak - Merkez**

İsmetpaşa Cad. No: 45 K: 2 Mavi Plaza UŞAK Tel: (0276) 227 27 44 (pbx) Faks: (0276) 227 27 37

**Zonguldak - Ereğli**

Müftü Mahallesi Süheyla Erel Sokak. No:2/1 Ay City İş Merkezi 7. Kat Ofis No:85 Karadeniz Ereğli / ZONGULDAK Tel: (0372) 329 10 00 (pbx) Faks: (0372) 316 66 30