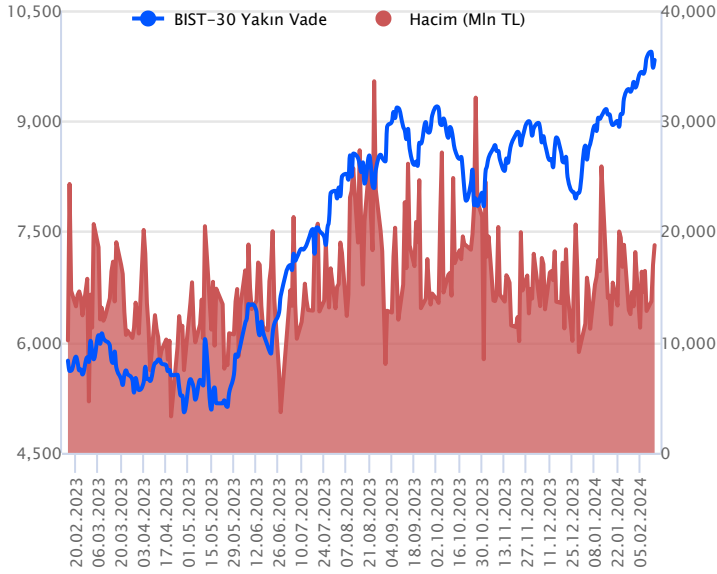


Sözleşme Kodu	Vade Ayı	Uzlaşma Fiyatı	Önceki Uzlaşma Fiyatı	Değişim	Değişim Puan	Gün İçi Yüksek	Gün İçi Düşük	İşlem Miktarı	İşlem Hacim	Açık Pozisyon	Açık Pozisyon Değişimi	Vadeye Kalan Gün Sayısı	Takasbank Başlangıç Teminatı %
ENDEKS KONTRATLARI													
F_XU0300224	29.02.2024	9,813.75	9,729.75	0.86 %	84.00	9,833.75	9,639.50	193,113.00	18,783,963,290.00	285,492.00	-14,604.00	15	15
F_XU0300424	30.04.2024	10,272.50	10,200.25	0.71 %	72.25	10,301.00	10,119.75	3,813.00	388,874,675.00	7,203.00	113.00	76	15

BIST 30 Yakın Vadeli Kontratı

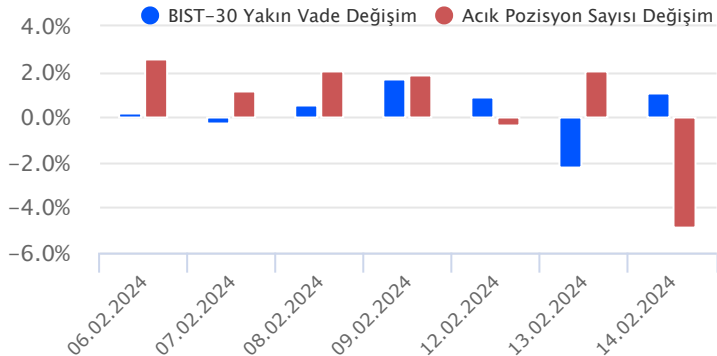


Şubat vadeli endeks sözleşmesi 9.639,50 ile 9.825,00 seviyeleri arasında hareket ederek günü %0,86 oranında yükselişe 9.813,75 uzlaşma fiyatından tamamladı. Önceki gün satıcı bir fiyatlamının etkili olduğu sözleşme, dün gün içerisinde dalgalı bir seyir kaydederken kapanışa doğru gelen alımlarla günü yükselişe tamamladı. Akşam seans kapanışı da 9.829,75 puandan gerçekleşti. ABD'de enflasyon verisi sonrasında satışların yaşandığı küresel hisse piyasalarında dün toparlanma çabası öne çıktı. ABD borsaları günü yükselişlerle tamamlarken, ABD vadeliinde bu sabah yatay bir seyir etkili oluyor. Bu hafta Çin borsaları tatil nedeniyle işlem görmezken, Asya piyasalarında yeşil bir renk hâkim. Avrupa vadeli ve CFD endeksleri hafif alıcılı açılışlara işaret ediyor. Şubat vadeli sözleşmenin güne hafif alıcılı bir başlangıç yapmasını bekliyoruz.

Sözleşmede 9.765 üzerinde kalıcılık korunabilirse toparlanma eğiliminin devamı beklenebilir. Bu durumda 9.858 ve 9.958 seviyeleri kısa vadeli direnç konumunda olup, bu seviyeler üzerinde psikolojik öneme sahip 10.000 seviyesinin test edildiği bir fiyatlama görülebilir. Yeniden düzeltmelerin etkili olması durumunda ise 9.765 kısa vadeli destek noktası olup, devamında 9.700 - 9.685 aralığı destek bölgesi olarak izlenecektir. Destek bölgesi altında 9.600 - 9.560 bölgesi ile 9.500 seviyesine doğru geri çekilmeler gündeme gelebilir.

Endeks - 30 Yakın Vade Aracı Kurum Dağılımı Günlük Değişim					
Long			Short		
Kurum	Net Lot	Pay (%)	Kurum	Net Lot	Pay (%)
İş Yatırım	8.483	32	Halk Yatırım	8.623	33
Bank of America	6.407	24	Tacirler Yatırım	4.681	18
A1 Capital Menkul	1.984	8	Garanti BBVA	4.574	17
Teb Yatırım	1.722	7	İnfo Yatırım	2.908	11
QNB Finans Yatırım	1.528	6	Yapı Kredi Yatırım	2.022	8
Diğer	6.184	24	Diğer	3.500	13
İlk 5 Kurum Satım Ağırlıklı					

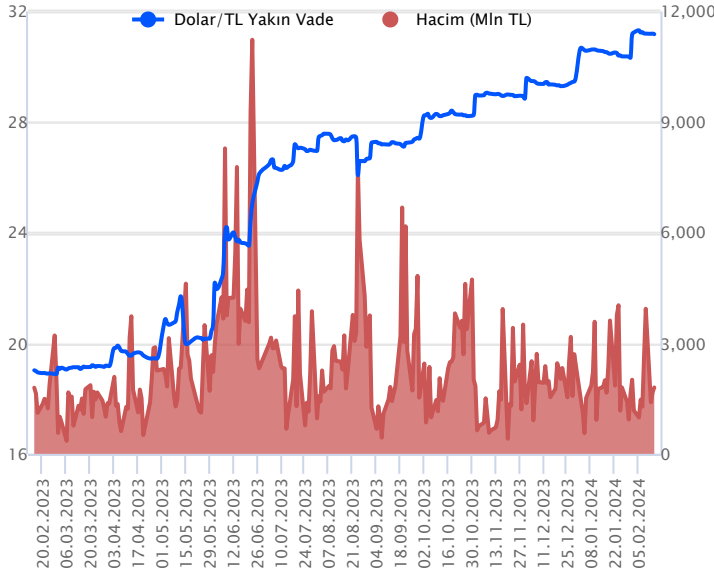
Endeks - 30 Yakın Vade Aracı Kurum Dağılımı Tüm Vade					
Long			Short		
Kurum	Net Lot	Pay (%)	Kurum	Net Lot	Pay (%)
Teb Yatırım	98.843	84	İş Yatırım	40.714	32
Deniz Yatırım	5.152	4	HSBC Yatırım	24.271	19
Garanti BBVA	4.008	3	Yapı Kredi Yatırım	12.318	10
Halk Yatırım	3.277	3	Ziraat Yatırım	7.958	6
Phillip Capital	2.381	2	Meksa Yatırım	7.548	6
Diğer	3.953	3	Diğer	35.143	28
İlk 5 Kurum Alım Ağırlıklı					



Fiyat (%)	Açık Pozisyon (%)	Yorum
Artış	Artış	Yükselişin devamlılığı için sinyal olarak kabul edilebilir.
Artış	Azalış	Yükselişin desteklenmediğini gösterir.
Azalış	Artış	Düşüşlerin devamlılığı için sinyal olarak kabul edilebilir.
Azalış	Azalış	Düşüşlerin desteklenmediğini gösterir.

Sözleşme Kodu	Vade Ayı	Uzlaşma Fiyatı	Önceki Uzlaşma Fiyatı	Değişim	Değişim Puan	Gün İçi Yüksek	Gün İçi Düşük	İşlem Miktarı	İşlem Hacim	Açık Pozisyon	Açık Pozisyon Değişimi	Vadeye Kalan Gün Sayısı	Takasbank Başlangıç Teminatı %
DÖVİZ KONTRATLARI													
F_EURTRY0224	29.02.2024	33.4412	33.4520	-0.03 %	-0.01	33.4583	33.3796	456	15,231,910	16,892	-383	15	14
F_EURTRY0324	29.03.2024	34.4777	34.5617	-0.24 %	-0.08	34.4989	34.4758	12	413,733	458	11	44	14
F_EURUSD0224	29.02.2024	1.0733	1.0730	0.03 %	0.00	1.0736	1.0710	2,046	67,282,250	32,612	-144	15	4
F_EURUSD0324	29.03.2024	1.0747	1.0750	-0.03 %	0.00	1.0751	1.0728	264	8,694,140	2,597	128	44	4
F_USDTRY0224	29.02.2024	31.1871	31.1989	-0.04 %	-0.01	31.2199	31.1669	57,754	1,800,746,826	805,917	-25,276	15	14
F_USDTRY0324	29.03.2024	32.1528	32.1776	-0.08 %	-0.02	32.1707	32.1368	19,812	637,087,390	472,723	16,296	44	14

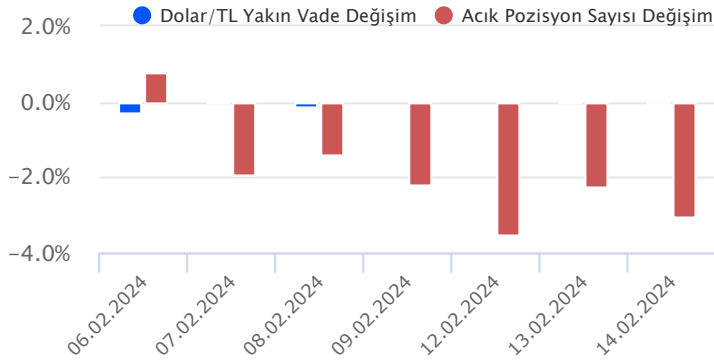
Dolar/TL Yakın Vadeli Kontratı



Şubat vadeli Dolar/TL sözleşmesi dün 31,2199 ile 31,1669 seviyeleri arasında dalgalanarak günü yüzde 0,04'lük düşüşle 31,1871 uzlaşma fiyatından tamamladı. Veri akışı bakımından sakin bir günü geride bıraktık. Spot kurda düşük volatilitede kademeli yükseliş eğiliminin devam ettiğini söyleyebiliriz. Açıklanan verilerin ve haber akışlarının fiyatlamalar üzerinde etkisinin olmadığı ya da çok sınırlı kaldığı görülüyor. Bugün yurt içerisinde ocak ayına ilişkin bütçe dengesi ve haftalık para ve bankacılık istatistikleri, ABD tarafında ise perakende satışlar ve sanayi üretim endeksi verileri takip edilecek. Açıklanacak verilerin fiyatlamalar üzerindeki etkisinin çok sınırlı kalmasını bekliyoruz. Dolar/TL spot kuru, bu sabah saat 08:20 itibariyle 30,76'lı seviyelerde hareket ediyor. Dolar endeksi 104,70 civarında bulunurken, ABD 10 yıllık tahvil faizi ise bu sabah yüzde 4,24 civarında hareket ediyor. ABD enflasyon verisi sonrası yükseliş kaydeden dolar endeksi son iki gündür düzeltme eğilimi gösteriyor.

Dolar/TL Yakın Vade Aracı Kurum Dağılımı Günlük Değişim					
Long			Short		
Kurum	Net Lot	Pay (%)	Kurum	Net Lot	Pay (%)
Finansbank	15.000	40	Garanti BBVA	15.124	40
İş Yatırım	11.287	30	Ak Yatırım	9.100	24
Denizbank	5.639	15	Deniz Yatırım	5.168	14
Yatırım Finansman	2.096	6	Bank of America	3.539	9
Meksa Yatırım	1.865	5	Alternatif Yatırım	2.580	7
Diğer	1.977	5	Diğer	2.353	6
İlk 5 Kurum Alım Ağırlıklı					

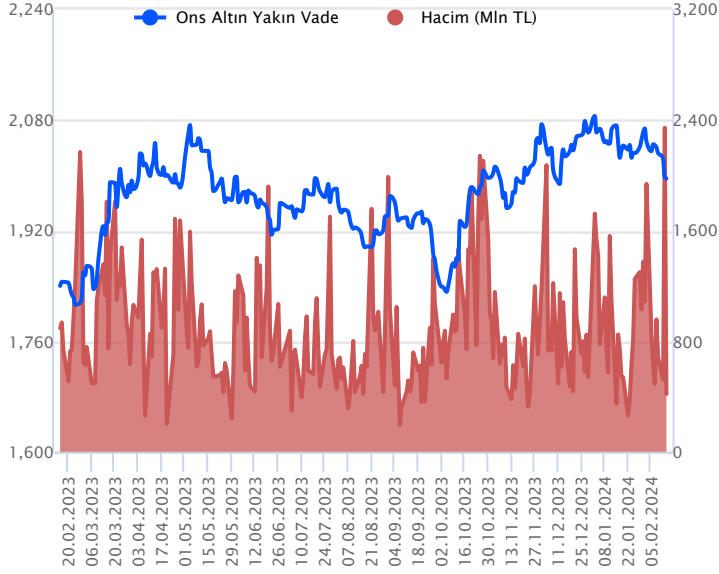
Dolar/TL Yakın Vade Aracı Kurum Dağılımı Tüm Vade					
Long			Short		
Kurum	Net Lot	Pay (%)	Kurum	Net Lot	Pay (%)
Ak Yatırım	227.759	31	Akbank	267.564	37
Denizbank	133.462	18	İş Yatırım	178.386	25
Deniz Yatırım	69.314	10	Bank of America	144.537	20
Yapı Kredi Yatırım	67.758	9	Finansbank	94.936	13
Garanti BBVA	46.652	6	Yatırım Finansman	14.589	2
Diğer	182.324	25	Diğer	27.257	4
İlk 5 Kurum Satım Ağırlıklı					



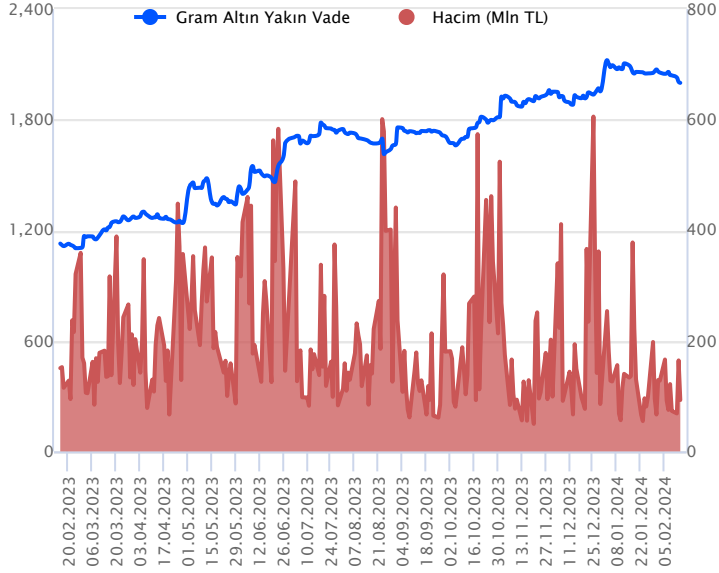
Fiyat (%) Açık Pozisyon (%) Yorum

Artış	Artış	Yükselişin devamlılığı için sinyal olarak kabul edilebilir.
Artış	Azalış	Yükselişin desteklenmediğini gösterir.
Azalış	Artış	Düşüşlerin devamlılığı için sinyal olarak kabul edilebilir.
Azalış	Azalış	Düşüşlerin desteklenmediğini gösterir.

Sözleşme Kodu	Vade Ayı	Uzlaşma Fiyatı	Önceki Uzlaşma Fiyatı	Değişim	Değişim Puan	Gün İçi Yüksek	Gün İçi Düşük	İşlem Miktarı	İşlem Hacim	Açık Pozisyon	Açık Pozisyon Değişimi	Vadeye Kalan Gün Sayısı	Takasbank Başlangıç Teminatı %
ALTIN KONTRATLARI													
F_XAUTRYM0224	29.02.2024	1,998.760	2,005.820	-0.35 %	-7.06	2,005.960	1,996.610	46,386	92,827,051	1,001,538	122	15	14
F_XAUTRYM0424	30.04.2024	2,166.100	2,166.850	-0.03 %	-0.75	2,171.800	2,164.000	41,155	89,186,145	153,207	22,908	76	14
F_XAUUSD0224	29.02.2024	1,992.350	1,998.700	-0.32 %	-6.35	1,999.900	1,991.150	6,827	417,976,460	57,149	-36	15	8
F_XAUUSD0424	30.04.2024	2,016.100	2,019.650	-0.18 %	-3.55	2,026.950	2,015.100	2,318	143,626,489	6,053	1,196	76	8

ONS ALTIN Yakın Vadeli Kontratı

Şubat vadeli ons altın sözleşmesi dün 1991,15-1999,90\$ arasında seyrederek, günü yüzde 0,32'lik düşüşle 1992,35\$ uzlaşma fiyatından tamamladı. Spot piyasada saat 08:30 itibariyle ons altın 1992\$ seviyesinde bulunuyor. Sözleşme için bugünkü yeni stratejimiz 1984\$-2001\$ arasını nötr olarak izliyoruz. Sözleşmede 2001\$ seviyesinin üzerinde kapanışların devamında yukarı yönlü pozisyonların artması beklenebilir. Bu noktada sözleşme için 1980\$ stop seviyesi eklenerek 2041\$ kar alımı için düşülebilir. Geri çekilmelerde ise 1984\$ seviyesinin altındaki kapanışların devamında 2003\$ stop loss olmak koşuluyla 1944\$ seviyesi değerlendirilebilir. Bugün ABD'de sanayi üretimi, kapasite kullanım oranı ve perakende satışlar verileri takip edilecek. Her hafta açıklanan işsizlik maaşı başvuruları da izlenecek. Gün içerisinde Fed üyelerinin de konuşmaları takip edilebilir. Sözleşmede olası oynaklığa karşı yatırımcıların aktif bir kar al/zarar durdur seviyesi belirleyerek hareket etmeleri daha sağlıklı olabilir.

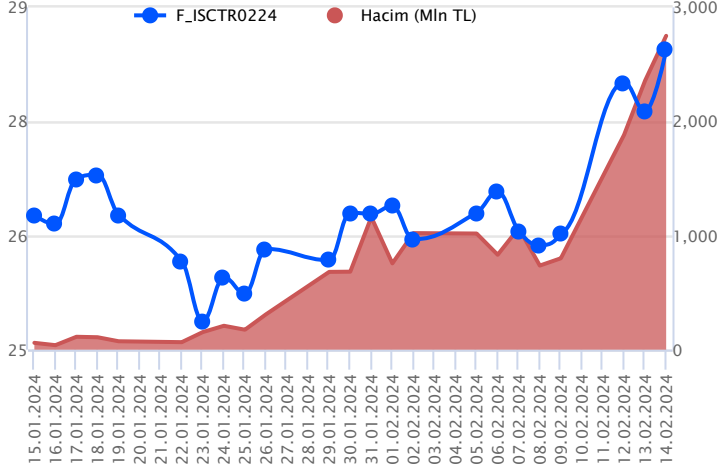
GRAM ALTIN Yakın Vadeli Kontratı

Şubat vadeli gram altın sözleşmesi dün 1996,61-2005,96 TL arasında dalgalanarak, günü yüzde 0,35 kayıpla 1998,76 TL uzlaşma fiyatından tamamladı. Spot piyasada saat 08:30 itibariyle gram altın 1970 TL, ons altın 1992\$ ve Dolar/TL kuru 30,75'li seviyelerde işlem görüyor. Cumhurbaşkanı Recep Tayyip Erdoğan ve Mısır Cumhurbaşkanı Sisi, yapmış oldukları görüşme sonrasında açıklamalarda bulundular. Cumhurbaşkanı Erdoğan, Mısır ile Türkiye'nin ticaret hacmini kısa süre içerisinde 15 milyar dolara çıkarmak için mutabık kaldıklarını belirtti. Chicago Fed Başkanı Goolsbee konuşmasında, enflasyonun birkaç ay daha hafif yüksek gelme ihtimalinin yüzde 2'lik hedefe dönüş beklentisiyle uyumlu olduğunu ve bu durumun 2024'te faiz indirimi olmayacağı anlamına gelmediğini söyledi. Veri takvimini incelediğimizde; bugün için içeride ocak ayı bütçe dengesi açıklanacak. ABD'de ocak ayına yönelik kapasite kullanım oranı, sanayi üretimi ve perakende satışlar verileri takip edilecek. Her hafta açıklanan işsizlik maaşı başvuruları da izlenecek. Gün içerisinde Fed üyelerinin de konuşmaları olabilir. Faiz indirimine yönelik mesajları yakından takip edilecek. Sözleşmede olası oynaklığa karşı yatırımcıların aktif bir kar al/zarar durdur seviyesi belirleyerek hareket etmeleri daha sağlıklı olabilir.

Sözleşme	Vade Ayı	Son Uzlaşma	Önceki Uzlaşma	Değişim %	Günün Düşüğü	Günün Yükselişi	İşlem Adedi	İşlem Hacmi
PAY VADELİ SÖZLEŞMELERİNDE EN FAZLA İŞLEM GÖRENLER								
F_ISCTR0224	29.02.2024	28.480	27.640	3.0 %	26.840	28.580	999,563	2,750,479,657
F_THYAO0224	29.02.2024	288.580	288.590	0.0 %	282.700	290.420	91,975	2,639,761,627
F_EKGYO0224	29.02.2024	10.600	10.960	-3.3 %	10.570	11.180	1,490,268	1,615,523,491

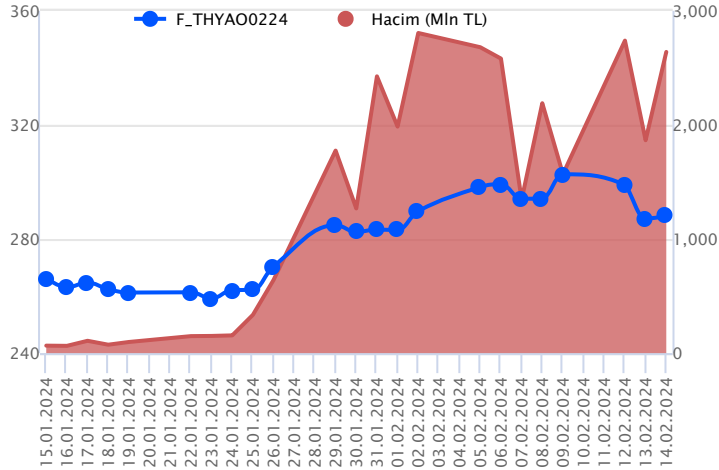
Pay vadeli sözleşmeleri, düşük teminatlarla yüksek tutarlı pozisyonlar almayı mümkün kılar. Pay vadeli sözleşmeleri ile ilgili daha detaylı bilgi almak için Gedik Yatırım ViOP Departmanı ile iletişime geçebilirsiniz.

F_ISCTR0224 Vadeli Kontratı



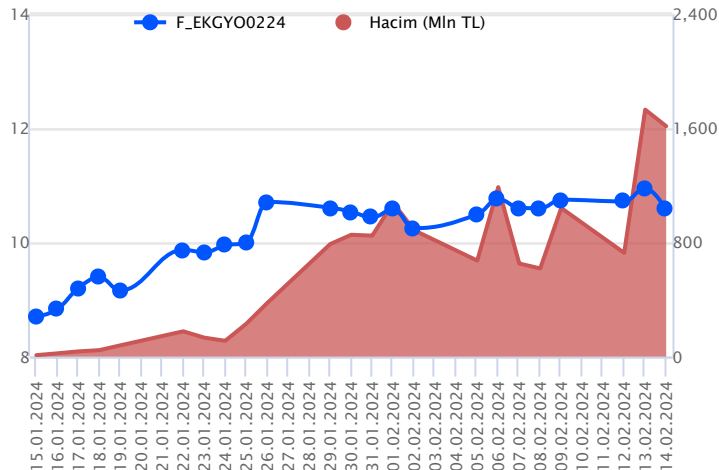
Şubat vadeli ISCTR pay sözleşmesi 26,84 – 28,58 TL aralığında hareket ederek günü %3,0 oranında güçlü bir yükselişle 28,48 TL uzlaşma fiyatından tamamladı. Beklentilerin üzerinde gelen finansal sonuçların da katkısıyla ISCTR cephesinde dün yukarı yönlü bir fiyatlamaya öne çıktı. ISCTR sözleşmesinde yükselişlerin devamlılığı açısından 28,00 üzerinde tutunmaların korunması gerektiğini değerlendiriyoruz. Zirvelerin yenilendiği sözleşmede 28,58 kısa vadeli ilk direnç noktası olup, devamında 28,79 -29,00 ve 29,18 pivot seviyeleri direnç konumunda bulunmaktadır. Bu seviyeler üzerinde 29,50 – 30,00 aralığına doğru yükselişler yaşanabilir. Olası düzeltmelerde ise 28,16 ve 28,00 kısa vadeli destek noktaları olup, 28,00 altında 27,47 – 27,30 – 27,00 ve 26,84 seviyelerine doğru geri çekilmeler gündeme gelebilir. Son günlerde yurt içinde artış kaydeden volatiliteye karşı dikkatli olunmalıdır.

F_THYAO0224 Vadeli Kontratı



Endekste kapanışa yakın kayıpların geri alındığı görülürken, Şubat vadeli THYAO sözleşmesi 282,70TL – 290,42 TL seviyeleri arasında dalgalanarak günü 288,58 TL uzlaşma fiyatından yatay tarafta tamamladı. Önceki gün yaşanan sert satış sonrası dün tepki alımları ile toparlanmanın kaydedildiği sözleşmede 290,00 TL üzeri kapanışlar önemli olacaktır. Bu bölgenin üzerinde saatlik kapanışların yaşanması halinde alım iştahı yeniden güç kazanacağından sırasıyla 292,80 TL ve 294,20 söz konusu olacak direnç noktalarıdır. Geri çekilmelerde ise 285,48 TL izlenen ilk destek konumunda bulunurken, devamında 283,45 TL ve 281,84 TL gündeme gelecek destek seviyeleridir. Son dönemde kaydedilen volatilité sebebiyle alınacak pozisyonlarda temkinli olunması aktif bir stop-loss stratejisine bağlı kalınması faydalı olacaktır.

F_EKGYO0224 Vadeli Kontratı



Son dönemde yaşanan yükselişin ardından dün realizasyon hareketlerinin etkili olduğu Şubat vadeli EKGYO sözleşmesi 10,57 TL – 11,18 TL seviyeleri arasında 10,60 TL uzlaşma fiyatından günü tamamladı. Kanal İstanbul davasında imar planının iptal edildiğine ilişkin haber akışı takip edilirken, sözleşmede 10,60 TL altı fiyatlamalarda baskının devam edeceği görüşündeyiz. 10,60 TL altında sırasıyla 10,41 TL – 10,33 TL ve 10,20 TL izlenen destek noktalarıdır. Sözleşmede tepki alımlarının kaydedilmesi halinde ilk etapta 10,74 TL üzeri saatlik kapanışlara ihtiyaç duyulmaktadır. Bu koşulun sağlanması halinde 10,86 TL ve 11,07 TL söz konusu olacak direnç seviyeleridir. Piyasada yaşanan volatilité sebebiyle alınacak pozisyonlarda temkinli olunması aktif bir stop-loss stratejisine bağlı kalınması faydalı olacaktır.

Dayanak Varlıkların Teknik Gösterge Görünümleri

20 Gün Ortalama/Fiyat Kesişmesi (YUKARI)

20 Gün Ortalama/Fiyat Kesişmesi (AŞAĞI)

Bu şartları sağlayan dayanak varlık bulunmamaktadır.

Güç Göstergeleri Olumlu

Güç Göstergeleri Zayıf

VESTL

TCELL

GUBRF

ECILC

TSKB

RSI ve Momentum göstergelerine göre zayıf olanlar

RSI ve Momentum göstergelerine göre olumlu olanlar

50 Gün Ortalama/Fiyat Kesişmesi (YUKARI)

50 Gün Ortalama/Fiyat Kesişmesi (AŞAĞI)

Bu şartları sağlayan dayanak varlık bulunmamaktadır.

MACD

Göstergeleri Dipte Olanlar

GUBRF	GÜÇLÜ AL
HEKTS	GÜÇLÜ AL
ASTOR	ZAYIF SAT
BIMAS	ZAYIF SAT
DOHOL	ZAYIF SAT

TCELL

CCI, RSI, Stochastics, Williams' %R, MFI ve DX göstergelerinin ortalaması en düşük olanlar

20/50 Gün Ortalama Kesişmesi (YUKARI)

20/50 Gün Ortalama Kesişmesi (AŞAĞI)

Bu şartları sağlayan dayanak varlık bulunmamaktadır.

VAKBN

KOZAL

Para Girişi Olan Dayanak Varlıklar

Para Çıkışı Olan Dayanak Varlıklar

	Kapanış	İşlem Hacmi (Mln TL)
THYAO	282.50	12,192.66561
GUBRF	205.80	11,919.09868
ISCTR	27.82	8,322.90587
PGSUS	813.00	3,192.77936
TAVHL	153.50	1,278.00739

	Kapanış	İşlem Hacmi (Mln TL)
TOASO	250.00	1,727.42
ODAS	9.58	1,174.74

Yüksek Hacimliler

İşlem Hacmi (Mln TL)

XU030	95,342.11
XSD25	63,500.90
X10XB	41,995.54
XLBNK	20,445.70
THYAO	12,192.67

Dayanak Varlıkların Teknik Gösterge Konumları

Kod	5 Günlük H.O	10 Günlük H.O	20 Günlük H.O	50 Günlük H.O	RSI	StochS	MACD	CCI
AEFES	SATIM	ALIM	ALIM	ALIM	SATIM	ALIM	ALIM	SATIM
AKBNK	ALIM	ALIM	ALIM	ALIM	ALIM	SATIM	SATIM	ALIM
AKSEN	ALIM	ALIM	ALIM	ALIM	SATIM	ALIM	ALIM	SATIM
ALARK	SATIM	ALIM	ALIM	ALIM	SATIM	ALIM	ALIM	SATIM
ARCLK	ALIM	ALIM	ALIM	ALIM	SATIM	ALIM	ALIM	SATIM
ASELS	ALIM	ALIM	ALIM	ALIM	ALIM	SATIM	ALIM	ALIM
ASTOR	SATIM	SATIM	ALIM	ALIM	SATIM	ALIM	SATIM	SATIM
BIMAS	SATIM	ALIM	ALIM	ALIM	SATIM	ALIM	SATIM	SATIM
CIMSA	SATIM	ALIM	ALIM	ALIM	SATIM	ALIM	ALIM	SATIM
CNH/TRY	ALIM	ALIM	ALIM	ALIM	SATIM	ALIM	SATIM	SATIM
DOAS	SATIM	SATIM	ALIM	ALIM	SATIM	ALIM	ALIM	SATIM
DOHOL	SATIM	SATIM	ALIM	ALIM	SATIM	ALIM	SATIM	SATIM
ECILC	ALIM	ALIM	ALIM	ALIM	ALIM	ALIM	ALIM	ALIM
EKGYO	SATIM	ALIM	ALIM	ALIM	SATIM	ALIM	SATIM	SATIM
ENJSA	ALIM	ALIM	ALIM	ALIM	SATIM	ALIM	ALIM	SATIM
ENKAI	ALIM	ALIM	ALIM	ALIM	SATIM	ALIM	ALIM	ALIM
EREGL	ALIM	ALIM	ALIM	ALIM	ALIM	ALIM	ALIM	SATIM
EUR/TRY	ALIM	ALIM	ALIM	ALIM	SATIM	ALIM	SATIM	SATIM
EUR/USD	SATIM	SATIM	SATIM	SATIM	SATIM	ALIM	SATIM	SATIM
FROTO	ALIM	ALIM	ALIM	ALIM	SATIM	ALIM	ALIM	SATIM
GARAN	SATIM	SATIM	ALIM	ALIM	SATIM	ALIM	SATIM	SATIM
GBP/USD	SATIM	SATIM	SATIM	SATIM	SATIM	ALIM	SATIM	SATIM
GUBRF	ALIM	ALIM	ALIM	ALIM	ALIM	SATIM	ALIM	SATIM
HALKB	ALIM	ALIM	ALIM	ALIM	ALIM	ALIM	ALIM	SATIM
HEKTS	ALIM	ALIM	ALIM	ALIM	ALIM	SATIM	ALIM	ALIM
ISCTR	ALIM	ALIM	ALIM	ALIM	ALIM	SATIM	ALIM	ALIM
ISGYO	ALIM	ALIM	ALIM	ALIM	ALIM	ALIM	ALIM	ALIM
KARSN	ALIM	ALIM	ALIM	ALIM	SATIM	ALIM	ALIM	SATIM
KCHOL	ALIM	ALIM	ALIM	ALIM	SATIM	ALIM	ALIM	SATIM
KONTR	SATIM	SATIM	ALIM	ALIM	SATIM	ALIM	ALIM	SATIM
KOZAA	SATIM	SATIM	ALIM	ALIM	SATIM	ALIM	ALIM	SATIM
KOZAL	ALIM	ALIM	ALIM	ALIM	ALIM	ALIM	ALIM	SATIM
KRDMD	ALIM	ALIM	ALIM	ALIM	SATIM	ALIM	ALIM	ALIM
MGROS	ALIM	ALIM	ALIM	ALIM	ALIM	ALIM	ALIM	ALIM
ODAS	SATIM	SATIM	ALIM	ALIM	SATIM	ALIM	ALIM	SATIM
OYAKC	SATIM	ALIM	ALIM	ALIM	SATIM	ALIM	ALIM	SATIM
PETKM	ALIM	ALIM	ALIM	ALIM	SATIM	ALIM	ALIM	SATIM
PGSUS	ALIM	ALIM	ALIM	ALIM	ALIM	ALIM	ALIM	ALIM
RUB/TRY	SATIM	SATIM	SATIM	ALIM	SATIM	ALIM	SATIM	SATIM
SAHOL	ALIM	ALIM	ALIM	ALIM	SATIM	ALIM	ALIM	SATIM
SASA	ALIM	ALIM	ALIM	ALIM	ALIM	SATIM	ALIM	ALIM
SISE	ALIM	ALIM	ALIM	ALIM	ALIM	ALIM	ALIM	SATIM
SKBNK	ALIM	ALIM	ALIM	SATIM	ALIM	ALIM	ALIM	ALIM
SOKM	ALIM	ALIM	ALIM	ALIM	SATIM	ALIM	ALIM	SATIM
TAVHL	ALIM	ALIM	ALIM	ALIM	SATIM	ALIM	ALIM	SATIM
TCELL	SATIM	SATIM	ALIM	ALIM	SATIM	ALIM	SATIM	SATIM
THYAO	SATIM	SATIM	ALIM	ALIM	SATIM	ALIM	ALIM	SATIM
TKFEN	SATIM	ALIM	ALIM	ALIM	SATIM	ALIM	ALIM	SATIM
TOASO	SATIM	SATIM	ALIM	ALIM	SATIM	ALIM	ALIM	SATIM
TSKB	ALIM	ALIM	ALIM	ALIM	ALIM	ALIM	ALIM	SATIM
TTKOM	SATIM	SATIM	ALIM	ALIM	SATIM	ALIM	SATIM	SATIM
TUPRS	ALIM	ALIM	ALIM	ALIM	ALIM	ALIM	ALIM	ALIM
USD/TRY	ALIM	ALIM	ALIM	ALIM	ALIM	ALIM	SATIM	SATIM
VAKBN	ALIM	ALIM	ALIM	ALIM	ALIM	SATIM	ALIM	SATIM
VESTL	ALIM	ALIM	ALIM	ALIM	SATIM	ALIM	ALIM	SATIM
X10XB	ALIM	ALIM	ALIM	ALIM	SATIM	ALIM	ALIM	SATIM
XAU/TRY	SATIM	SATIM	SATIM	ALIM	SATIM	ALIM	SATIM	SATIM
XAU/USD	SATIM	SATIM	SATIM	SATIM	SATIM	ALIM	SATIM	SATIM
XLBNK	ALIM	ALIM	ALIM	ALIM	ALIM	SATIM	ALIM	ALIM
XSD25	ALIM	ALIM	ALIM	ALIM	SATIM	ALIM	ALIM	SATIM
XU030	ALIM	ALIM	ALIM	ALIM	SATIM	ALIM	ALIM	SATIM
YKBNK	ALIM	ALIM	ALIM	ALIM	ALIM	SATIM	ALIM	ALIM

Kod	Destek 3	Destek 2	Destek 1	Kapanış	Pivot	Direnç 1	Direnç 2	Direnç 3
	DESTEKLER				DİRENÇLER			
F_AEFES0224	147.39	150.44	153.73	157.01	156.78	160.07	163.12	166.41
F_AEFES0324	153.65	156.33	159.56	162.78	162.24	165.47	168.15	171.38
F_AKBNK0224	40.04	40.42	41.14	41.85	41.52	42.24	42.62	43.34
F_AKBNK0324	39.88	40.33	41.09	41.85	41.54	42.30	42.75	43.51
F_AKSEN0224	36.26	36.86	37.90	38.94	38.50	39.54	40.14	41.18
F_AKSEN0324	37.83	38.36	39.37	40.39	39.90	40.91	41.44	42.45
F_ALARK0224	110.70	112.24	114.42	116.60	115.96	118.14	119.68	121.86
F_ALARK0324	115.41	116.64	118.84	121.04	120.07	122.27	123.50	125.70
F_ARCLK0224	156.10	157.43	159.58	161.74	160.91	163.06	164.39	166.54
F_ARCLK0324	160.22	161.83	164.34	166.85	165.95	168.46	170.07	172.58
F_ASELS0224	52.96	53.63	54.85	56.08	55.52	56.74	57.41	58.63
F_ASELS0324	54.89	55.52	56.76	58.00	57.39	58.63	59.26	60.50
F_ASTOR0224	116.56	118.61	121.24	123.88	123.29	125.92	127.97	130.60
F_ASTOR0324	119.46	121.69	124.34	126.99	126.57	129.22	131.45	134.10
F_BIMAS0224	374.31	378.86	384.41	389.97	388.96	394.51	399.06	404.61
F_BIMAS0324	381.68	387.43	394.50	401.58	400.25	407.32	413.07	420.14
F_CIMSA0224	35.67	36.24	36.90	37.55	37.47	38.13	38.70	39.36
F_CIMSA0324	37.19	37.67	38.62	39.56	39.10	40.05	40.53	41.48
F_CNHTRY0224	4.33	4.33	4.33	4.33	4.33	4.33	4.33	4.33
F_DOAS0224	258.19	264.10	273.19	282.29	279.10	288.19	294.10	303.19
F_DOAS0324	274.47	277.81	284.31	290.80	287.65	294.15	297.49	303.99
F_DOHOL0224	13.09	13.26	13.48	13.70	13.65	13.87	14.04	14.26
F_DOHOL0324	13.59	13.75	13.98	14.21	14.14	14.37	14.53	14.76
F_ECILC0224	50.27	51.71	54.36	57.00	55.80	58.45	59.89	62.54
F_ECILC0324	52.33	53.67	56.03	58.40	57.37	59.73	61.07	63.43
F_EKGYO0224	9.76	10.17	10.37	10.58	10.78	10.98	11.39	11.59
F_EKGYO0324	10.23	10.59	10.78	10.96	11.14	11.33	11.69	11.88
F_ENJSA0224	56.88	57.63	58.74	59.85	59.49	60.60	61.35	62.46
F_ENJSA0324	59.04	59.81	60.71	61.61	61.48	62.38	63.15	64.05
F_ENKAI0224	38.65	39.11	40.01	40.92	40.47	41.37	41.83	42.73
F_ENKAI0324	40.19	40.61	41.43	42.24	41.85	42.67	43.09	43.91
F_EREGL0224	45.05	45.62	46.70	47.77	47.27	48.35	48.92	50.00
F_EREGL0324	46.68	47.22	48.28	49.34	48.82	49.88	50.42	51.48
F_EURTRY0224	33.32	33.35	33.40	33.45	33.43	33.48	33.51	33.56
F_EURTRY0324	34.45	34.46	34.47	34.48	34.48	34.49	34.51	34.51
F_EURUSD0224	1.07	1.07	1.07	1.07	1.07	1.07	1.08	1.08
F_EURUSD0324	1.07	1.07	1.07	1.07	1.07	1.08	1.08	1.08
F_FROTO0224	943.10	953.58	968.90	984.23	979.38	994.70	1,005.18	1,020.50
F_FROTO0324	943.52	952.94	967.99	983.03	977.41	992.46	1,001.88	1,016.93
F_GARAN0224	62.78	63.62	64.53	65.45	65.37	66.28	67.12	68.03
F_GARAN0324	65.02	65.80	66.67	67.53	67.45	68.32	69.10	69.97
F_GBPUSD0224	1.25	1.25	1.25	1.26	1.26	1.26	1.26	1.26
F_GBPUSD0324	1.25	1.25	1.25	1.26	1.26	1.26	1.26	1.26
F_GUBRF0224	170.03	178.32	187.76	197.20	196.05	205.49	213.78	223.22
F_GUBRF0324	177.40	185.14	194.22	203.30	201.96	211.04	218.78	227.86
F_HALKB0224	13.91	14.13	14.37	14.60	14.59	14.83	15.05	15.29
F_HALKB0324	14.49	14.69	14.91	15.13	15.11	15.33	15.53	15.75
F_HEKTS0224	17.90	18.40	18.79	19.18	19.29	19.68	20.18	20.57
F_HEKTS0324	18.57	19.02	19.36	19.70	19.81	20.15	20.60	20.94
F_ISCTR0224	25.53	26.18	27.27	28.35	27.92	29.01	29.66	30.75
F_ISCTR0324	26.55	27.13	28.29	29.45	28.87	30.03	30.61	31.77
F_ISGYO0224	17.54	17.87	18.53	19.18	18.86	19.52	19.85	20.51
F_ISGYO0324	18.25	18.54	19.11	19.68	19.40	19.97	20.26	20.83
F_KARSN0224	9.75	9.86	10.05	10.25	10.16	10.35	10.46	10.65
F_KARSN0324	10.10	10.18	10.36	10.53	10.44	10.62	10.70	10.88
F_KCHOL0224	169.08	170.27	172.63	175.00	173.82	176.18	177.37	179.73
F_KCHOL0324	175.12	176.26	178.56	180.85	179.70	182.00	183.14	185.44
F_KONTR0224	237.07	241.85	248.44	255.03	253.22	259.81	264.59	271.18
F_KONTR0324	247.79	251.52	257.54	263.56	261.27	267.29	271.02	277.04
F_KOZAA0224	47.59	48.45	49.29	50.12	50.15	50.99	51.85	52.69
F_KOZAA0324	49.55	50.36	51.16	51.97	51.97	52.77	53.58	54.38
F_KOZAL0224	21.97	22.13	22.47	22.80	22.63	22.97	23.13	23.47
F_KOZAL0324	22.67	22.87	23.25	23.63	23.45	23.83	24.03	24.41
F_KRDMD0224	26.75	27.39	28.37	29.34	29.01	29.99	30.63	31.61
F_KRDMD0324	27.80	28.40	29.40	30.39	30.00	31.00	31.60	32.60
F_MGROS0224	420.59	429.41	445.84	462.26	454.66	471.09	479.91	496.34

Kod	Destek 3	Destek 2	Destek 1	Kapanış	Pivot	Direnç 1	Direnç 2	Direnç 3
DESTEKLER				DİRENÇLER				
F_MGROS0324	440.25	447.98	462.69	477.40	470.42	485.13	492.86	507.57
F_ODAS0224	9.49	9.58	9.69	9.80	9.78	9.89	9.98	10.09
F_ODAS0324	9.82	9.92	10.04	10.16	10.14	10.26	10.36	10.48
F_OYAKC0224	61.13	63.01	64.69	66.37	66.57	68.25	70.13	71.81
F_OYAKC0324	63.28	65.19	66.87	68.55	68.78	70.46	72.37	74.05
F_PETKM0224	22.75	23.11	23.68	24.24	24.04	24.61	24.97	25.54
F_PETKM0324	23.58	23.93	24.52	25.10	24.87	25.46	25.81	26.40
F_PGSUS0224	775.17	786.33	808.67	831.00	819.83	842.17	853.33	875.67
F_PGSUS0324	804.79	815.77	837.71	859.66	848.69	870.63	881.61	903.55
F_SAHOL0224	78.72	79.29	80.36	81.43	80.93	82.00	82.57	83.64
F_SAHOL0324	81.64	82.18	83.26	84.34	83.80	84.88	85.42	86.50
F_SASA0224	39.50	40.13	40.57	41.01	41.20	41.64	42.27	42.71
F_SASA0324	40.96	41.56	42.01	42.46	42.61	43.06	43.66	44.11
F_SISE0224	50.00	50.74	52.15	53.55	52.89	54.30	55.04	56.45
F_SISE0324	51.95	52.67	54.01	55.35	54.73	56.07	56.79	58.13
F_SKBK0224	4.83	4.93	5.11	5.30	5.21	5.39	5.49	5.67
F_SKBK0324	5.03	5.12	5.26	5.41	5.35	5.49	5.58	5.72
F_SOKM0224	69.26	69.88	70.81	71.75	71.43	72.36	72.98	73.91
F_SOKM0324	71.89	72.45	73.43	74.42	73.99	74.97	75.53	76.51
F_TAVHL0224	148.95	151.50	154.52	157.55	157.07	160.09	162.64	165.66
F_TAVHL0324	153.07	155.92	158.46	161.00	161.31	163.85	166.70	169.24
F_TCELL0224	65.27	66.60	67.78	68.95	69.11	70.29	71.62	72.80
F_TCELL0324	67.89	69.11	70.26	71.40	71.48	72.63	73.85	75.00
F_THYAO0224	276.03	279.37	283.75	288.14	287.09	291.47	294.81	299.19
F_THYAO0324	286.87	289.93	294.47	299.00	297.53	302.07	305.13	309.67
F_TKFEN0224	43.69	44.08	44.76	45.44	45.15	45.83	46.22	46.90
F_TKFEN0324	45.35	45.71	46.41	47.10	46.77	47.47	47.83	48.53
F_TOASO0224	240.98	246.36	251.25	256.14	256.63	261.52	266.90	271.79
F_TOASO0324	238.16	244.33	249.66	254.99	255.83	261.16	267.33	272.66
F_TSKB0224	8.88	9.08	9.40	9.71	9.60	9.92	10.12	10.44
F_TSKB0324	8.90	9.11	9.47	9.82	9.68	10.04	10.25	10.61
F_TTKOM0224	30.38	31.09	31.87	32.65	32.58	33.36	34.07	34.85
F_TTKOM0324	31.64	32.32	33.03	33.74	33.71	34.42	35.10	35.81
F_TUPRS0224	160.07	161.65	164.83	168.00	166.41	169.59	171.17	174.35
F_TUPRS0324	163.01	164.90	168.21	171.51	170.10	173.41	175.30	178.61
F_USDTRY0224	31.10	31.14	31.16	31.18	31.19	31.21	31.24	31.26
F_USDTRY0324	32.10	32.12	32.13	32.15	32.15	32.17	32.19	32.20
F_VAKBN0224	14.13	14.25	14.45	14.65	14.57	14.77	14.89	15.09
F_VAKBN0324	14.69	14.80	14.98	15.17	15.09	15.27	15.38	15.56
F_VESTL0224	76.86	79.83	81.72	83.60	84.69	86.58	89.55	91.44
F_VESTL0324	78.33	81.53	83.69	85.84	86.89	89.05	92.25	94.41
F_X10XB0224	11,759.75	11,759.75	11,759.75	11,759.75	11,759.75	11,759.75	11,759.75	11,759.75
F_X10XB0424	12,516.67	12,535.33	12,572.67	12,610.00	12,591.33	12,628.67	12,647.33	12,684.67
F_XAUTRYM0224	1,986.01	1,991.31	1,995.36	1,999.41	2,000.66	2,004.71	2,010.01	2,014.06
F_XAUTRYM0424	2,157.70	2,160.85	2,165.50	2,170.15	2,168.65	2,173.30	2,176.45	2,181.10
F_XAUUSD0224	1,982.32	1,986.73	1,991.07	1,995.40	1,995.48	1,999.82	2,004.23	2,008.57
F_XAUUSD0424	2,002.77	2,008.93	2,014.62	2,020.30	2,020.78	2,026.47	2,032.63	2,038.32
F_XLBNK0224	8,688.83	8,814.67	8,988.33	9,162.00	9,114.17	9,287.83	9,413.67	9,587.33
F_XLBNK0424	9,097.08	9,183.92	9,357.58	9,531.25	9,444.42	9,618.08	9,704.92	9,878.58
F_XSD250424	10,764.00	10,764.00	10,764.00	10,764.00	10,764.00	10,764.00	10,764.00	10,764.00
F_XU0300224	9,507.33	9,573.42	9,701.58	9,829.75	9,767.67	9,895.83	9,961.92	10,090.08
F_XU0300424	9,990.25	10,055.00	10,171.50	10,288.00	10,236.25	10,352.75	10,417.50	10,534.00
F_YKBNK0224	22.84	23.12	23.57	24.01	23.85	24.30	24.58	25.03
F_YKBNK0324	23.11	23.35	23.74	24.12	23.98	24.37	24.61	25.00

Sözleşme Kodu	Vade Ayı	Uzlaşma Fiyatı	Önceki Uzlaşma Fiyatı	Değişim	Değişim Puan	Gün İçi Yüksek	Gün İçi Düşük	İşlem Miktarı	İşlem Hacim	Açık Pozisyon	Açık Pozisyon Değişimi	Vadeye Kalan Gün Sayısı	Takasbank Başlangıç Teminatı %
ENDEKS KONTRATLARI													
F_XU0300224	29.02.2024	9,813.75	9,729.75	0.86 %	84.00	9,833.75	9,639.50	193,113.00	18,783,963,290.00	285,492.00	-14,604.00	15	15
F_XU0300424	30.04.2024	10,272.50	10,200.25	0.71 %	72.25	10,301.00	10,119.75	3,813.00	388,874,675.00	7,203.00	113.00	76	15
F_XU0300624	28.06.2024	10,716.50	10,708.00	0.08 %	8.50	10,775.25	10,650.00	79.00	8,450,397.50	292.00	32.00	135	15
F_XU0301224	31.12.2024	12,823.00	12,910.50	-0.68 %	-87.50	12,846.00	12,800.00	2.00	256,460.00	185.00	0.00	321	15
DÖVİZ KONTRATLARI													
F_CNHTRY0224	29.02.2024	4.3270	4.3270	0.00 %	0.00	4.3270	4.3270	1	43,270	1	1	15	14
F_CNHTRY0324	29.03.2024	0.0000	0.0000	0.00 %	0.00	0.0000	0.0000					44	14
F_EURTRY0224	29.02.2024	33.4412	33.4520	-0.03 %	-0.01	33.4583	33.3796	456	15,231,910	16,892	-383	15	14
F_EURTRY0324	29.03.2024	34.4777	34.5617	-0.24 %	-0.08	34.4989	34.4758	12	413,733	458	11	44	14
F_EURUSD0224	29.02.2024	1.0733	1.0730	0.03 %	0.00	1.0736	1.0710	2,046	67,282,250	32,612	-144	15	4
F_EURUSD0324	29.03.2024	1.0747	1.0750	-0.03 %	0.00	1.0751	1.0728	264	8,694,140	2,597	128	44	4
F_GBPUSD0224	29.02.2024	1.2551	1.2641	-0.71 %	-0.01	1.2560	1.2540	5	192,463	80	-1	15	5
F_GBPUSD0324	29.03.2024	1.2562	1.2636	-0.59 %	-0.01	1.2570	1.2548	21	809,051	25	18	44	5
F_RUBTRY0224	29.02.2024	0.0000	0.0000	0.00 %	0.00	0.0000	0.0000					15	21
F_RUBTRY0324	29.03.2024	0.0000	0.0000	0.00 %	0.00	0.0000	0.0000					44	21
F_USDTRY0224	29.02.2024	31.1871	31.1989	-0.04 %	-0.01	31.2199	31.1669	57,754	1,800,746,826	805,917	-25,276	15	14
F_USDTRY0324	29.03.2024	32.1528	32.1776	-0.08 %	-0.02	32.1707	32.1368	19,812	637,087,390	472,723	16,296	44	14
F_P_USDTRY0224	29.02.2024	0.0000	0.0000	0.00 %	0.00	0.0000	0.0000					15	14
F_P_USDTRY0324	29.03.2024	0.0000	0.0000	0.00 %	0.00	0.0000	0.0000					44	14
KIYMETLİ MADEN KONTRATLARI													
F_XAUTRYM0224	29.02.2024	1,998.760	2,005.820	-0.35 %	-7.06	2,005.960	1,996.610	46,386	92,827,051	1,001,538	122	15	14
F_XAUTRYM0424	30.04.2024	2,166.100	2,166.850	-0.03 %	-0.75	2,171.800	2,164.000	41,155	89,186,145	153,207	22,908	76	14
F_XAUUSD0224	29.02.2024	1,992.350	1,998.700	-0.32 %	-6.35	1,999.900	1,991.150	6,827	417,976,460	57,149	-36	15	8
F_XAUUSD0424	30.04.2024	2,016.100	2,019.650	-0.18 %	-3.55	2,026.950	2,015.100	2,318	143,626,489	6,053	1,196	76	8
PAY VADELİ													
F_AEFES0224	29.02.2024	156.820	159.490	-1.67 %	-2.67	159.840	153.500	7,338	114,432,314	9,329	-1,781	15	16
F_AEFES0324	29.03.2024	162.950	165.290	-1.42 %	-2.34	164.930	159.020	372	5,999,556	548	144	44	16
F_AKBNK0224	29.02.2024	41.780	41.350	1.04 %	0.43	41.910	40.810	254,379	1,050,352,391	288,031	-12,338	15	16
F_AKBNK0324	29.03.2024	41.730	41.290	1.07 %	0.44	41.990	40.780	2,050	8,456,817	11,943	503	44	16
F_AKSEN0224	29.02.2024	39.020	38.350	1.75 %	0.67	39.100	37.460	16,147	61,432,073	27,616	-993	15	15
F_AKSEN0324	29.03.2024	40.260	39.770	1.23 %	0.49	40.420	38.880	343	1,350,789	2,750	114	44	15
F_ALARK0224	29.02.2024	116.910	116.500	0.35 %	0.41	117.500	113.780	18,837	218,471,110	37,475	-1,772	15	17
F_ALARK0324	29.03.2024	121.220	120.830	0.32 %	0.39	121.300	117.870	1,834	22,022,123	2,422	756	44	17
F_ARCLK0224	29.02.2024	161.540	159.990	0.97 %	1.55	162.230	158.750	12,861	206,119,687	20,490	-76	15	15
F_ARCLK0324	29.03.2024	167.270	164.990	1.38 %	2.28	167.560	163.440	414	6,846,461	1,668	321	44	15
F_ASELS0224	29.02.2024	55.940	55.840	0.18 %	0.10	56.180	54.290	103,532	570,724,107	121,233	-1,914	15	16
F_ASELS0324	29.03.2024	57.790	57.800	-0.02 %	-0.01	58.020	56.150	2,281	12,973,323	3,890	523	44	16
F_ASTOR0224	29.02.2024	123.800	123.740	0.05 %	0.06	125.330	120.650	21,839	268,850,371	33,832	-897	15	19
F_ASTOR0324	29.03.2024	127.100	127.040	0.05 %	0.06	128.800	123.920	429	5,422,194	1,178	57	44	19
F_BIMAS0224	29.02.2024	388.570	389.590	-0.26 %	-1.02	393.500	383.400	13,996	544,919,331	18,908	-2,113	15	15
F_BIMAS0324	29.03.2024	400.970	401.050	-0.02 %	-0.08	405.990	393.170	530	21,183,678	576	64	44	15
F_CIMSA0224	29.02.2024	37.540	37.980	-1.16 %	-0.44	38.050	36.820	7,685	28,664,613	9,230	114	15	16
F_CIMSA0324	29.03.2024	39.040	39.480	-1.11 %	-0.44	39.590	38.160	611	2,360,052	1,265	455	44	16
F_DOAS0224	29.02.2024	280.300	274.970	1.94 %	5.33	285.000	270.000	2,149	59,429,540	1,797	503	15	16
F_DOAS0324	29.03.2024	290.300	286.820	1.21 %	3.48	291.000	281.160	564	16,240,879	624	374	44	16
F_DOHOL0224	29.02.2024	13.700	13.760	-0.44 %	-0.06	13.820	13.430	175,311	239,475,413	363,350	-37,965	15	17
F_DOHOL0324	29.03.2024	14.190	14.240	-0.35 %	-0.05	14.300	13.910	4,437	6,279,042	17,109	624	44	17
F_ECILC0224	29.02.2024	56.780	53.520	6.09 %	3.26	57.250	53.160	27,807	154,697,486	18,901	-3,078	15	17
F_ECILC0324	29.03.2024	58.280	55.190	5.60 %	3.09	58.700	55.000	828	4,759,844	517	68	44	17
F_EKGYO0224	29.02.2024	10.600	10.960	-3.28 %	-0.36	11.180	10.570	1,490,268	1,615,523,491	1,407,313	-138,437	15	16
F_EKGYO0324	29.03.2024	10.980	11.260	-2.49 %	-0.28	11.510	10.960	23,122	25,807,088	54,007	11,369	44	16
F_ENJSA0224	29.02.2024	59.790	59.880	-0.15 %	-0.09	60.240	58.380	31,562	186,310,287	42,425	-4,189	15	16
F_ENJSA0324	29.03.2024	61.820	61.960	-0.23 %	-0.14	62.250	60.580	456	2,789,839	1,734	282	44	16
F_ENKAI0224	29.02.2024	40.840	39.830	2.54 %	1.01	40.920	39.560	55,005	222,159,577	82,035	1,351	15	17
F_ENKAI0324	29.03.2024	42.190	41.370	1.98 %	0.82	42.280	41.040	853	3,550,147	6,649	9	44	17
F_EREGL0224	29.02.2024	47.680	47.130	1.17 %	0.55	47.850	46.200	314,928	1,476,293,762	449,787	12,436	15	15
F_EREGL0324	29.03.2024	49.180	48.760	0.86 %	0.42	49.360	47.760	12,744	62,106,971	17,153	6,184	44	15
F_FROTO0224	29.02.2024	984.680	970.560	1.45 %	14.12	989.850	964.050	4,503	441,249,321	3,963	-476	15	16
F_FROTO0324	29.03.2024	982.660	972.580	1.04 %	10.08	986.840	962.370	145	14,163,037	264	28	44	16
F_GARAN0224	29.02.2024	65.480	65.710	-0.35 %	-0.23	66.200	64.450	92,578	604,411,973	115,244	3,889	15	16
F_GARAN0324	29.03.2024	67.610	68.040	-0.63 %	-0.43	68.240	66.590	4,179	28,084,803	2,647	133	44	16
F_GUBRF0224	29.02.2024	197.620	198.770	-0.58 %	-1.15	204.340	186.610	77,118	1,515,496,219	25,941	-1,595	15	20
F_GUBRF0324	29.03.2024	203.140	204.840	-0.83 %	-1.70	209.700	192.880	2,516	50,861,164	2,281	-125	44	20
F_HALKB0224	29.02.2024	14.610	14.740	-0.88 %	-0.13	14.820	14.360	138,726	201,144,180	240,641	-950	15	19
F_HALKB0324	29.03.2024	15.130	15.260	-0.85 %	-0.13	15.310	14.890	8,457	12,713,183	15,551	5,458	44	19
F_HEKTS0224	29.02.2024	19.220	19.530	-1.59 %	-0.31	19.790	18.900	118,736	230,469,150	197,333	-5,448	15	20
F_HEKTS0324	29.03.2024	19.750	19.880	-0.65 %	-0.13	20.260	19.470	4,562	9,086,951	9,347	10	44	20

Sözleşme Kodu	Vade Ayı	Uzlaşma Fiyatı	Önceki Uzlaşma Fiyatı	Değişim	Değişim Puan	Gün İçi Yüksek	Gün İçi Düşük	İşlem Miktarı	İşlem Hacim	Açık Pozisyon	Açık Pozisyon Değişimi	Vadeye Kalan Gün Sayısı	Takasbank Başlangıç Teminatı %
PAY VADELİ													
F_ISCTR0224	29.02.2024	28.480	27.640	3.04 %	0.84	28.580	26.840	999,563	2,750,479,657	772,404	120,833	15	17
F_ISCTR0324	29.03.2024	29.390	28.500	3.12 %	0.89	29.450	27.710	8,904	25,434,315	27,563	4,437	44	17
F_ISGYO0224	29.02.2024	19.110	18.530	3.13 %	0.58	19.200	18.210	38,730	72,446,256	65,825	2,642	15	17
F_ISGYO0324	29.03.2024	19.660	19.100	2.93 %	0.56	19.690	18.830	796	1,522,135	2,344	-3	44	17
F_KARSN0224	29.02.2024	10.230	10.130	0.99 %	0.10	10.260	9.960	21,075	21,266,854	47,003	-489	15	17
F_KARSN0324	29.03.2024	10.430	10.520	-0.86 %	-0.09	10.530	10.270	517	535,130	3,976	110	44	17
F_KCHOL0224	29.02.2024	174.780	173.110	0.96 %	1.67	175.000	171.450	31,790	550,683,931	79,107	1,056	15	17
F_KCHOL0324	29.03.2024	180.810	179.120	0.94 %	1.69	180.850	177.410	1,338	23,970,215	6,486	-8	44	17
F_KONTR0224	29.02.2024	255.610	251.010	1.83 %	4.60	258.000	246.630	7,290	184,095,270	6,913	-322	15	19
F_KONTR0324	29.03.2024	263.190	259.440	1.45 %	3.75	265.000	255.250	70	1,822,879	343	2	44	19
F_KOZAA0224	29.02.2024	50.090	51.170	-2.11 %	-1.08	51.020	49.320	40,527	202,613,837	54,690	-1,844	15	16
F_KOZAA0324	29.03.2024	51.910	52.780	-1.65 %	-0.87	52.770	51.160	4,530	23,452,986	7,508	2,388	44	16
F_KOZAL0224	29.02.2024	22.770	22.610	0.71 %	0.16	22.800	22.300	106,623	240,627,063	350,440	-7,096	15	20
F_KOZAL0324	29.03.2024	23.630	23.440	0.81 %	0.19	23.650	23.070	5,666	13,271,280	29,110	1,467	44	20
F_KRDMD0224	29.02.2024	29.300	28.660	2.23 %	0.64	29.660	28.040	236,441	679,787,983	182,855	2,537	15	19
F_KRDMD0324	29.03.2024	30.250	29.690	1.89 %	0.56	30.610	29.010	2,836	8,394,100	8,698	942	44	19
F_MGROS0224	29.02.2024	461.950	442.710	4.35 %	19.24	463.490	438.240	6,053	272,676,862	6,994	-803	15	17
F_MGROS0324	29.03.2024	476.470	459.380	3.72 %	17.09	478.150	455.710	418	19,616,633	395	-88	44	17
F_ODAS0224	29.02.2024	9.800	9.860	-0.61 %	-0.06	9.870	9.670	330,601	322,272,469	467,970	-32,210	15	17
F_ODAS0324	29.03.2024	10.170	10.230	-0.59 %	-0.06	10.240	10.020	13,640	13,783,965	28,747	6,325	44	17
F_OYAKC0224	29.02.2024	66.260	67.370	-1.65 %	-1.11	68.450	64.890	42,329	280,578,917	50,478	999	15	17
F_OYAKC0324	29.03.2024	68.380	69.810	-2.05 %	-1.43	70.690	67.100	2,048	14,061,264	2,250	-229	44	17
F_PETKM0224	29.02.2024	24.270	23.780	2.06 %	0.49	24.410	23.480	387,361	930,349,806	495,413	-16,162	15	16
F_PETKM0324	29.03.2024	25.140	24.530	2.49 %	0.61	25.230	24.290	5,173	12,819,309	18,289	2,320	44	16
F_PGSUS0224	29.02.2024	830.680	795.520	4.42 %	35.16	831.000	797.500	10,469	849,406,179	9,984	-477	15	17
F_PGSUS0324	29.03.2024	858.360	824.200	4.14 %	34.16	859.660	826.740	1,203	101,451,111	801	-384	44	17
F_SAHOL0224	29.02.2024	81.320	80.560	0.94 %	0.76	81.500	79.860	63,729	513,421,597	166,030	-1,609	15	15
F_SAHOL0324	29.03.2024	84.120	83.520	0.72 %	0.60	84.340	82.720	3,491	29,085,838	25,147	830	44	15
F_SASA0224	29.02.2024	40.960	41.260	-0.73 %	-0.30	41.830	40.760	105,318	433,684,376	121,415	-161	15	18
F_SASA0324	29.03.2024	42.430	42.630	-0.47 %	-0.20	43.210	42.160	3,010	12,873,091	4,340	1,954	44	18
F_SISE0224	29.02.2024	53.540	52.040	2.88 %	1.50	53.640	51.490	169,454	887,654,297	167,317	-2,522	15	17
F_SISE0324	29.03.2024	55.390	53.910	2.75 %	1.48	55.450	53.390	3,973	21,511,349	12,819	890	44	17
F_SKBNK0224	29.02.2024	5.230	5.130	1.95 %	0.10	5.300	5.020	171,653	88,003,444	172,168	16,784	15	18
F_SKBNK0324	29.03.2024	5.410	5.300	2.08 %	0.11	5.430	5.200	3,157	1,680,909	38,985	237	44	18
F_SOKM0224	29.02.2024	71.750	71.000	1.06 %	0.75	72.040	70.490	28,380	202,407,802	46,797	-1,499	15	16
F_SOKM0324	29.03.2024	74.170	73.370	1.09 %	0.80	74.540	73.000	1,302	9,599,515	2,780	510	44	16
F_TAVHL0224	29.02.2024	157.520	153.550	2.59 %	3.97	159.610	154.040	21,770	340,954,701	29,062	-243	15	17
F_TAVHL0324	29.03.2024	162.080	159.060	1.90 %	3.02	164.160	158.770	1,037	16,750,345	748	199	44	17
F_TCELL0224	29.02.2024	68.940	69.900	-1.37 %	-0.96	70.450	67.940	87,223	601,742,968	213,385	-10,137	15	15
F_TCELL0324	29.03.2024	71.350	72.000	-0.90 %	-0.65	72.710	70.340	3,023	21,444,679	12,545	711	44	15
F_THYAO0224	29.02.2024	288.580	288.590	0.00 %	-0.01	290.420	282.700	91,975	2,639,761,627	93,633	-17,773	15	16
F_THYAO0324	29.03.2024	298.900	298.120	0.26 %	0.78	300.600	293.000	4,268	127,365,006	9,280	1,678	44	16
F_TKFEN0224	29.02.2024	45.400	44.780	1.38 %	0.62	45.540	44.470	19,478	87,617,312	44,802	-1,127	15	17
F_TKFEN0324	29.03.2024	47.090	46.350	1.60 %	0.74	47.140	46.080	460	2,135,466	6,309	106	44	17
F_TOASO0224	29.02.2024	255.630	261.330	-2.18 %	-5.70	262.010	251.740	14,536	369,484,276	25,743	259	15	15
F_TOASO0324	29.03.2024	253.740	259.690	-2.29 %	-5.95	262.000	250.500	1,070	27,098,740	1,222	8	44	15
F_TSKB0224	29.02.2024	9.700	9.530	1.78 %	0.17	9.810	9.290	280,379	268,739,434	261,885	1,463	15	19
F_TSKB0324	29.03.2024	9.810	9.550	2.72 %	0.26	9.900	9.330	5,270	5,089,565	5,283	1,152	44	19
F_TTKOM0224	29.02.2024	32.550	32.990	-1.33 %	-0.44	33.290	31.800	101,362	328,858,779	163,857	-9,625	15	18
F_TTKOM0324	29.03.2024	33.650	34.050	-1.17 %	-0.40	34.390	33.000	8,313	28,052,921	9,856	-4,557	44	18
F_TUPRS0224	29.02.2024	167.920	163.760	2.54 %	4.16	168.000	163.240	55,493	925,627,805	60,296	-8,406	15	16
F_TUPRS0324	29.03.2024	171.860	167.750	2.45 %	4.11	172.000	166.800	1,620	27,668,936	4,817	170	44	16
F_VAKBN0224	29.02.2024	14.640	14.640	0.00 %	0.00	14.690	14.370	172,578	250,827,231	328,846	-39,835	15	17
F_VAKBN0324	29.03.2024	15.170	15.190	-0.13 %	-0.02	15.190	14.900	2,539	3,819,120	36,544	662	44	17
F_VESTL0224	29.02.2024	83.380	86.800	-3.94 %	-3.42	87.670	82.810	89,457	766,270,538	54,610	-896	15	17
F_VESTL0324	29.03.2024	85.580	89.230	-4.09 %	-3.65	90.100	84.740	5,008	43,932,539	2,331	-184	44	17
F_YKBNK0224	29.02.2024	23.970	23.650	1.35 %	0.32	24.140	23.410	608,893	1,448,629,523	736,304	-26,951	15	16
F_YKBNK0324	29.03.2024	24.060	23.780	1.18 %	0.28	24.230	23.600	2,625	6,280,683	16,162	317	44	16

*Takasbank pozisyon limitlerine ulaşmak için [tıklayınız.](#)

**Gedik Yatırım Menkul Değerler A.Ş. - Yatırım Danışmanlığı Birimi**

Ünvan : Gedik Yatırım Menkul Değerler A.Ş.

Adres : Altayçeşme Mah. Çamlı Sok. Ofis Park Maltepe No:21/4 Kat:10-11-12 Maltepe/İstanbul

Tel : (0216) 453 0053

E-Posta : vadeli@gedik.com

***Gedik Yatırım VİOP Bülteni, Genel Yatırım Tavsiyesi Kapsamında Yatırım Danışmanlığı Birimi Tarafından Hazırlanmaktadır.**

YASAL UYARI

Burada yer alan bilgiler Gedik Yatırım tarafından bilgilendirme amacıyla hazırlanmıştır. Yatırım sinyal, bilgi, yorum ve tavsiyeleri yatırım danışmanlığı kapsamında değildir. Yatırım danışmanlığı hizmeti; aracı kurumlar, portföy yönetim şirketleri, mevduat kabul etmeyen bankalar ile müşteri arasında imzalanacak yatırım danışmanlığı sözleşmesi çerçevesinde sunulmaktadır. Burada yer alan sinyal, yorum ve tavsiyeler, herhangi bir yatırım aracının alım satım önerisi ya da getiri vaadi olarak yorumlanmamalıdır. Bu görüşler mali durumunuz ile risk ve getiri tercihlerinize uygun olmayabilir ve sadece burada yer alan bilgilere ve sinyallere dayanarak yatırım kararı verilmesi beklentilerinize uygun sonuçlar doğurmayabilir. Burada yer alan sinyaller, fiyatlar, veriler ve bilgilerin tam ve doğru olduğu garanti edilemez; içerik, haber verilmeksizin değiştirilebilir. Tüm sinyal ve veriler, Gedik Yatırım tarafından güvenilir olduğuna inanılan kaynaklardan alınmıştır. Bu sinyal ve kaynakların kullanılması nedeni ile ortaya çıkabilecek hatalardan ve zararlardan Gedik Yatırım sorumlu değildir.

Genel Müdürlük

Altayçeşme Mah. Çamlı Sok. Ofis Park Maltepe No:21/4 Kat:10-11-12 Maltepe/İstanbul/Türkiye Tel: (0216) 453 00 00 (pbx) Faks: (0216) 377 11 36

Adana-Seyhan

Çınarlı Mah. Ziyapaşa Bulvarı No: 78 Güneş Ziyapaşa İş Merkezi Kat :5 No :504 Seyhan/ADANA Tel: (0322) 355 03 50 (pbx) Faks: (0322) 290 35 26

Ankara - Çankaya

Simon Bolivar Cad. No: 8/6 Çankaya/ANKARA Tel: (0312) 438 27 00 (pbx) Faks: (0312) 438 27 47

Antalya

Elmalı Mah. Cumhuriyet Cad. Dış Kapı No : 40 Gültekin İşhanı Kat: 3 İç Kapı No : 301 Muratpaşa / ANTALYA Tel: (0242) 248 35 20 (pbx) Faks: (0242) 244 29 10

Aydın - Kuşadası

Türkmen mah. Atatürk Bulvarı Belvü Sitesi C Blok Kat 2 Daire 3 Kuşadası /AYDIN Tel: (0256) 618 44 77 (pbx) Faks: (0256) 618 44 91

Bağdat Caddesi Private

Caddebostan Mah. Kantarcı Rıza Sk. Dış Kapı No:1 K:4 İç Kapı No:8 Kadıköy / İSTANBUL Tel: (0216) 453 01 05 (pbx) Faks: (0216) 411 23 54

Bandırma

Dere Mah. Ordu Cad. Kapı No:3 İç Kapı No:2 Bandırma/ BALIKESİR Tel: (0226) 999 10 75 (pbx) Faks:

Bursa

İhsaniye Mah. İlnur Sok. Dış Kapı No: 1D İç Kapı No: 8 Nilüfer/Bursa Tel: (0224) 220 51 50 (pbx) Faks: (0224) 220 50 99

Çanakkale

Kemalpaşa Mah. Şair Ece Ayhan Meydanı Dış Kapı No: 22 Kat: 2 İç Kapı No:2 Merkez / ÇANAKKALE Tel: (0286) 999 17 02 (pbx) Faks:

Çorum - Merkez

Yavruturna Mah. 1. Maliye Sok. No: 1 Kat: 4 D: 22 Çorum Tel: (0364) 211 11 45 (pbx) Faks: (0364) 201 05 63

Edirne - Merkez

İstasyon Mah. Hakim Çağlar Işık Cad. Dış Kapı No : 1 İç Kapı No : 30 Merkez / Edirne Tel: (0284) 212 25 30 (pbx) Faks: (0284) 213 37 78

Eskişehir - Merkez

Akarbaşı Mah. Atatürk Bulvarı No : 77 A Odunpazarı / ESKİŞEHİR Tel: (0222) 230 09 08 (pbx) Faks: (0222) 220 37 02

Gaziantep

İncili Pınar Mah. Nail Bilen Cad. Uğur Plaza Sitesi Uğur Plaza Blok No: 5 İç Kapı No: 35 Şehitkamil / Gaziantep Tel: (0342) 909 01 54 (pbx) Faks:

İstanbul - Bakırköy

Cevizlik Mah. Muhasebeci Sok. Neşe Han No: 1 Kat:3 Bakırköy/İSTANBUL Tel: (0212) 660 85 25 (pbx) Faks: (0212) 570 03 03

İstanbul - Şişli

Esentepe Mah. Büyükdere Cad. Dış Kapı N201 Loft Residence İç Kapı N 50 Şişli / İSTANBUL Tel: (0212) 385 42 00 (pbx) Faks: (0212) 283 92 80

İzmir

Akdeniz Mah. Akdeniz Cad. Dış Kapı No : 1 İç Kapı No : 303 Konak / İZMİR Tel: (0232) 465 10 20 (pbx) Faks: (0232) 464 66 22

Kayseri

Hunat Mah. Postalar Geçidi Sok. Ak Plaza Dış Kapı No :1 İç Kapı No : 206 Melikgazi - Kayseri Tel: (0352) 221 36 29 (pbx) Faks:

Kocaeli - İzmit Şubesi

Körfez Mahallesi Ankara Karayolu Cad. Dış Kapı No : 123/ 2 İç Kapı No : 9 İzmit / Kocaeli Tel: (0262) 999 18 14 (pbx) Faks: (0216) 377 11 36

Malatya - Battalgazi

Büyük Hüseyin Bey Mah. Atatürk Cad. Anadolu İş Merkezi K: 3 No: 23 D: 9-10-11 Battalgazi / MALATYA Tel: (0422) 325 62 67 (pbx) Faks: (0422) 322 23 72

Mersin - Akdeniz

Mahmudiye Mah. Atatürk Cad. Adil Kanun İş Hanı Kat: 2 Akdeniz / MERSİN Tel: (0324) 238 18 18 (pbx) Faks: (0324) 231 22 52

Ordu - Altınordu

Düz Mah. Yıldırım Cad. Dış Kapı No : 4 İç Kapı No : 503 Altınordu / ORDU Tel: (0452) 222 07 49 (pbx) Faks: (0452) 220 07 50

Samsun - İlkadım

Hançerli Mah. Dervişzade Sok. Albayrak İş Merkezi No :5 Kat:6 İç Kapı No :5 İlkadım /Samsun Tel: (0362) 431 63 43 (pbx) Faks: (0362) 431 33 89

Trabzon - Ortahisar

Kemer kaya Mah. K.Maraş Cad. Ticaret Mektep Sk. Ustaömeroğlu İş Merkezi No: 9/9 Ortahisar/TRABZON Tel: (0462) 326 09 97 (pbx) Faks: (0462) 326 38 67

Yeşilyurt Private Şubesi

Yeşilyurt Mah. Sipahioğlu Cad. No : 14 İç Kapı No : 5 Bakırköy / İSTANBUL Tel: (0212) 999 98 95 (pbx) Faks:

Alanya

Şekerhane Mah. Atatürk Cad.(Hancı Pastanesi Üstü) Balta İş Hanı 1100 Sok. Dış Kapı No : 9 İç Kapı No : 206 Alanya - Antalya Tel: (0242) 519 23 17 (pbx) Faks: (0242) 513 93 81

Afyon

Dumlupınar Mahallesi Süleyman Gönçer Caddesi No: 8 ATSO İş Merkezi Kat: 3 İç Kapı No: 7 Merkez - AFYONKARAHISAR Tel: (0272) 999 14 09 (pbx) Faks:

Ankara - Kızılay

Mustafa Kemal Mah. 2157 Sk. Dış Kapı No : 2 İç Kapı No : 11 Çankaya/ ANKARA Tel: (0312) 232 09 49 (pbx) Faks: (0312) 232 09 49

Aydın

Hasanefendi-Ramazan Paşa Mah. İstiklal Cad. Dış Kapı No : 23 İç Kapı No : 1 Efeler/AYDIN Tel: (0256) 999 17 87 (pbx) Faks:

Aydın - Nazilli

Altıntaş Mah. İstasyon Bulvarı No:19 Kat:4 Daire:12 Nazilli / AYDIN Tel: (0256) 314 15 98 (pbx) Faks: (0256) 315 88 52

Balıkesir

Eski Kuyumcular Mah. Anafartalar Cad. Acarlar İş Merkezi Dış Kapı No : 23 İç Kapı No : 1 Karesi - BALIKESİR Tel: (0266) 999 12 40 (pbx) Faks:

Bodrum

Taşyaka Mah. Ölüdeniz (TSY) Cad. No : 21 İç Kapı No : 3 Fethiye / Muğla Tel: (0252) 319 54 80 (pbx) Faks:

Bursa - Nilüfer

Oduluk Mah. Liman Cad. No:7 Nilüfer / BURSA Tel: (0224) 453 22 30 (pbx) Faks: (0224) 451 79 66

Çorlu

Zafer Mah. Cumhuriyet Bulvarı Dış Kapı No:9T1 İç Kapı No:114 Çorlu TEKİRDAĞ Tel: (0282) 888 96 20 (pbx) Faks:

Denizli - Merkez

Saraylar Mah. İkinci Ticari Yol Sok.No:24 Kat:4 D:8 DENİZLİ Tel: (0258) 263 80 15 (pbx) Faks: (0258) 241 91 01

Elazığ - Merkez

Cumhuriyet Mah. Beyzade Efendi Bulvarı Temizer Apt. NO:1/3 A Blok Merkez / Elazığ Tel: (0424) 234 57 40 (pbx) Faks:

Etiler Private

Etiler Mah. Yıldız Çiçeği Sok. No:11 Beşiktaş/İstanbul Tel: (0212) 999 50 11 (pbx) Faks:

İstanbul - Ataşehir

Barbaros Mah. İhlamur Bulvarı Sarıcaç Sok. Ağaoğlu My Prestige No:1 D: 12-13 Ataşehir/İSTANBUL Tel: (0216) 560 37 00 (pbx) Faks: (0216) 688 67 86

İstanbul - Maltepe

Bağlarbaşı Mah. Bağdat Caddesi. Gedik İş Merkezi A Blok No: 414 Kat: 2 Daire: 22 İSTANBUL Tel: (0216) 399 00 42 (pbx) Faks: (0216) 399 18 17

İstanbul - Ümraniye

İnkılap Mah. Küçüksu Cad. Çeşminaz Sok. NO:2/7 Kat:3 Ümraniye Tel: (0216) 461 33 90 (pbx) Faks: (0216) 461 33 69

Karabük - Merkez

Bayır Mah. Menderes Cad. Çebioğlu Twin Towers B Blok Dış Kapı No :2 İç Kapı No : 107 Merkez / Karabük Tel: (0370) 502 15 90 (pbx) Faks: (0370) 502 15 93

Kocaeli - Gebze

Hacı Halil Mah. Hükümet Cad. No: 95 Gebze/KOCAELİ Tel: (0262) 642 34 00 (pbx) Faks: (0262) 641 82 01

Konya - Selçuklu

Beyazıt Mahallesi, Hüsnü Aşk Sok. Bezirci İş Merkezi Kat:4 D:403 Selçuklu / KONYA Tel: (0332) 238 59 60 (pbx) Faks: (0332) 238 59 75

Manisa - Merkez

Anafartalar Mah. Mustafa Kemal Paşa Cad. Kamil Menteş Apt. No: 34/1 MANİSA Tel: (0236) 239 42 98 (pbx) Faks: (0236) 239 43 02

Muğla - Fethiye

Babataşı Mah. 774. Sok. No.2 Fethiye / Muğla Tel: (0252) 612 07 60 (pbx) Faks: (0252) 612 36 46

Sakarya - Adapazarı

Tiğçılar Mah. Yenicami Sok. Dış Kapı No:5 İç Kapı No: 201 Adapazarı- Sakarya Tel: (0264) 279 83 89 (pbx) Faks: (0264) 281 03 88

Tekirdağ

Yavuz Mahallesi Hükümet Caddesi No : 167 İç Kapı No : 4 Süleymanpaşa / Tekirdağ Tel: (0282) 888 92 44 (pbx) Faks: (0282) 888 92 44

Uşak - Merkez

İşmetpaşa Cad. No: 45 K: 2 Mavi Plaza UŞAK Tel: (0276) 227 27 44 (pbx) Faks: (0276) 227 27 37

Zonguldak - Ereğli

Müftü Mahallesi Süheyla Erel Sokak. No:2/1 Ay City İş Merkezi 7. Kat Ofis No:85 Karadeniz Ereğli / ZONGULDAK Tel: (0372) 329 10 00 (pbx) Faks: (0372) 316 66 30