

## Piyasalarda Bugün

Euro Bölgesi'nde hizmet sektörü PMI endeksi 49,1'e yükselirken, imalat sektörü PMI endeksi 47,8'e yükselerek enflasyondaki yavaşlamanın etkisiyle aralık ayında daha ılımlı daralma kaydetti. Bu durum, ekonomik daralmanın tahmin edildiği kadar kötü olmayacağı beklentisini güçlendirdi. Euro Kur Korunmalı Mevduatta bankalara hesap açımı için verilen süre 31 Aralık 2023 tarihine uzatıldı. Euro Bölgesi'nde kasım ayı enflasyonu %10'dan %10,1'e revize edildi. Yukarı yönlü revizyon, Avrupa Merkez Bankası'nın enflasyonla mücadelede şahin planlarını teyit etti. Euro Bölgesi'nde ekim ayında bir önceki aya göre 8 milyar euro azalarak 26,5 milyar dolara geriledi. Bölgenin ithalatı 279,3 milyar euro, ihracatı ise 252,8 milyar euro oldu. Almanya Merkez Bankası, ekonominin gelecek yıl yüksek enerji maliyetleri nedeniyle daralacağını öngördü. Enflasyon tahminleri de yukarı yönlü revize edildi. Bundesbank 2023'te ekonominin %0,5 daralacağını öngördü. 2024 yılı büyüme tahmini %1,8'den %1,7'ye düşürüldü. 2023 ve 2024 yılı enflasyon tahminleri ise yukarı yönlü revize edildi.

New York Fed Başkanı John Williams sıkı istihdam piyasası ve diğer bazı faktörlerin fiyat baskılarını artıracığı uyarısı yaparak bir süre daha faiz artırmak gerektiğini söyledi. Cleveland Fed Başkanı L. Mester enflasyonu kontrol altına almak için daha gidecek yolları olduğunu ve ulaşılabilecek tavan faiz seviyesinin meslektaşlarının öngördüğünden biraz daha yukarıda olduğunu belirtti. ABD'de imalat sektörü endeksi, aralıkta aylık 1,5 puan azalışla 46,2'ye inerek Mayıs 2020'den bu yana en düşük seviyeye geriledi. İmalat sektöründe Endeks Mayıs 2020'den bu yana yaşanan en büyük daralmaya işaret etti. Hizmet sektörü PMI da aralıkta geçen aya göre 1,8 puan azalarak 44,4'e indi.

## Öne Çıkan Hisse Haberleri

**Goldman Sachs** — Şirket, 4 bin çalışana kadar işten çıkarma yapmayı planlıyor. Şirketin yöneticilerinden, iş gücünün yüzde 8'ini oluşturan kesinti için düşük performans gösteren çalışanları belirlemeleri istenmesiyle birlikte, işten çıkarılacakların listesinin henüz son haline ulaşmadığı belirtiliyor. Goldman'daki işten çıkarmanın boyutu, benzer kararlar veren Citigroup ve 200 çalışanını işten çıkaran Barclays gibi diğer Wall Street şirketlerine göre çok daha büyük. **(Negatif)**

**Ford** — Ford hisseleri, otomobil şirketinin artan hammadde maliyetleri nedeniyle F-150 Lightning kamyonetinin taban fiyatını yeniden artırdığını açıklamasının ardından %7 değer kaybetti. **(Negatif)**

**Adobe** — Tasarım yazılımı üreticisinin hisseleri, şirketin dördüncü çeyrek bilançosunun analist tahminlerini aşmasının ardından %3 arttı. Adobe, yeni mali yıl için iyimser tahminlerini sürdürürken, bu çeyrekte sıcak girişim Figma'yı satın alma planını duyurdu. **(Pozitif)**

**Meta Platforms** — JPMorgan, şirketin fiyat hedefini yükselttikten sonra Meta Platforms hisseleri cuma günü %2,8 arttı. **(Pozitif)**

## PİYASA VERİLERİ

ABD	Kapanış	G.Yüksek	G.Düşük	Gün (%)	Ay (%)
S&P 500	3.852	3.891	3.828	-1,11	-2,85
Dow Jones	32.920	33.166	32.655	-0,85	-2,45
Nasdaq	10.705	10.833	10.642	-0,97	-3,95
Avrupa	Kapanış	G.Yüksek	G.Düşük	Gün (%)	Ay (%)
DAX	13.893	14.011	13.815	-0,67	-3,73
FTSE 100	7.332	7.429	7.306	-1,27	-0,72
CAC 40	6.453	6.516	6.419	-1,08	-2,89
Asya	Kapanış	G.Yüksek	G.Düşük	Gün (%)	Ay (%)
Nikkei 225	27.238	27.350	27.166	-1,05	-2,37
Hang Seng	19.300	19.786	19.276	-0,78	7,27
Shanghai	3.103	3.170	3.102	-2,05	0,18
Pariteler	Kapanış	G.Yüksek	G.Düşük	Gün (%)	Ay (%)
Altın	1.801,3	1.807,0	1.800,0	0,06	1,83
WTI	74,63	75,69	74,20	0,46	-6,84
Brent	79,37	80,56	79,01	0,42	-8,93
EURUSD	1,0627	1,0628	1,0582	0,39	3,76
GBPUSD	1,2185	1,2202	1,2147	0,30	3,06
USDJPY	135,95	136,61	135,77	0,48	4,55

## ÖNE ÇIKAN HİSSELER

S&P 500	Kapanış	Yüksek	Düşük	Gün (%)	Ay (%)
APPLE INC	134,51	137,64	133,73	-1,46	-11,09
AMAZON.COM IN	87,86	89,35	86,73	-0,67	-6,67
WARNER BROS D	9,91	10,10	9,61	-0,90	-7,99
DOW 30	Kapanış	Yüksek	Düşük	Gün (%)	Ay (%)
INTEL CORP	26,92	27,13	26,46	-0,85	-9,88
MICROSOFT COR	244,69	249,80	243,55	-1,73	1,44
APPLE INC	134,51	137,64	133,73	-1,46	-11,09
NASDAQ 100	Kapanış	Yüksek	Düşük	Gün (%)	Ay (%)
APPLE INC	134,51	137,64	133,73	-1,46	-11,09
AMAZON.COM IN	87,86	89,35	86,73	-0,67	-6,7
WARNER BROS D	9,91	10,10	9,61	-0,90	-7,99
DAX	Kapanış	Yüksek	Düşük	Gün (%)	Ay (%)
DEUTSCHE BANK	9,91	9,94	9,69	1,98	-3,01
DEUTSCHE TELE	18,85	18,90	18,70	-0,25	-2,49
VONOVIA SE	21,50	23,44	21,11	-8,24	-11,67
HANG SENG	Kapanış	Yüksek	Düşük	Gün (%)	Ay (%)
COUNTRY GARDE	2,84	2,91	2,77	-0,35	8,81
CHINA CONSTRU	4,63	4,72	4,61	-1,49	2,66
BANK OF CHINA	2,75	2,77	2,74	-0,36	4,96
NIKKEI 225	Kapanış	Yüksek	Düşük	Gün (%)	Ay (%)
TOYOTA MOTOR	1.910,0	1.931,0	1.910,0	-1,60	-4,16
Z HOLDINGS CO	349,20	350,90	345,10	-0,88	-4,30
MITSUBISHI UF	772,20	780,80	766,00	1,45	8,27

EMTİA VADELİ GÖRÜNÜMÜ  
Altın

Küresel piyasalarda, majör merkez bankalarının faiz kararları geride kaldı. İngiltere, Avrupa ve ABD Merkez Bankaları faiz artışlarını gerçekleştirdi ve faiz artış hızlarında yavaşlama sinyallerini verdi. Ancak, enflasyonda beklenen düşüş görülene kadar da faiz indirimlerinin olmayacağına değindiler. Özellikle, haftanın son işlem gününde, bazı Fed üyelerinin faiz artışlarını destekleyici açıklamaları piyasaları tedirgin etti. Fed'in izleyeceği yol sebebiyle resesyon endişesinin artması risk iştahını baskılamakta, borsalarda satışlar izlendi. Ons altında da sınırlı yükseliş görüldü. Bugün için Fed üyelerinin konuşmaları olabilir. Emtia için 1758 - 1728 - 1681 destek noktaları, 1806 - 1836 - 1866 direnç noktaları olarak takip edilebilir.

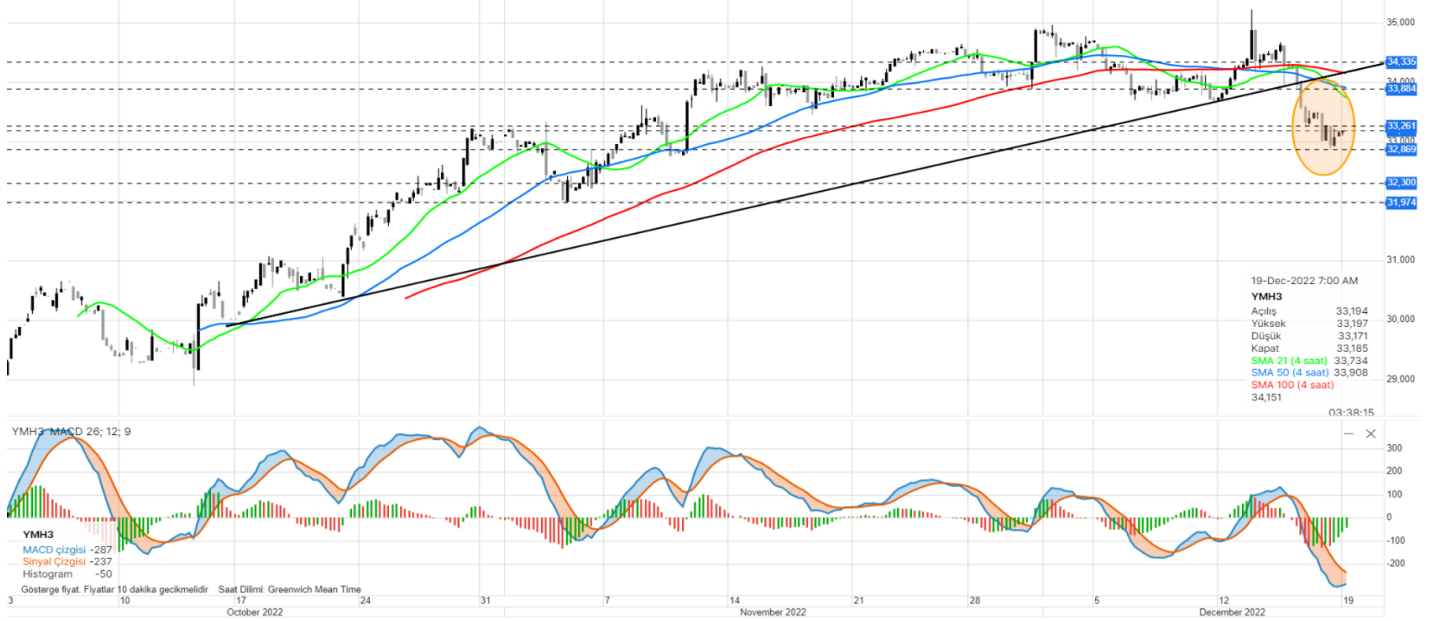
PARİTE VADELİ GÖRÜNÜMÜ  
EURUSD

Euro Bölgesi'nde hizmet PMI endeksi 49,1'e yükselirken, imalat PMI endeksi 47,8'e yükselerek enflasyondaki yavaşlamanın etkisiyle aralık ayında daha ilımlı daralma kaydetti. Euro Bölgesi'nde kasım ayı enflasyonu %10'dan %10,1'e revize edildi. ABD'de imalat sektörü endeksi, aralıkta aylık 1,5 puan azalışla 46,2'ye inerek Mayıs 2020'den bu yana en düşük seviyeye geriledi. İmalat sektöründe Endeks Mayıs 2020'den bu yana yaşanan en büyük daralmaya işaret etti. Hizmet sektörü PMI da aralıkta geçen aya göre 1,8 puan azalarak 44,4'e indi. Paritede 1,0804 - 1,0982 - 1,1160 seviyeleri direnç, 1,0651 - 1,0522 - 1,0371 izlenen desteklerdir.

### ENDEKS VADELİ GÖRÜNÜMÜ

#### Dow Jones

4 saat YMH3 SMA 21 (4 saat) SMA 50 (4 saat) SMA 100 (4 saat)



S&P 500 endeksi dün %2,49 düşüyle 3.895 seviyesinden kapattı. Küresel piyasaların gündeminde üç majör merkez bankasının faiz kararları takip edildi. Yapılan faiz artışları ve enflasyon düşene kadar faiz artışlarının devam edeceğine yönelik açıklamalar, piyasalarda risk iştahının zayıflamasına neden oluyor. Fed'in faiz artış hızını yavaşlatmasına rağmen 2023 yılında da faiz artışını sürdüreceği olması, ekonomiyi resesyona sürüklüyor yorumunu da beraberinde getiriyor. Bu da dün ABD borsalarında satışların artmasına neden oldu. Bu sabah ABD vadelilerinde de hafif satıcı seyirler görülüyor. Bugün için ABD'de imalat/hizmetler PMI verileri takip edilecek. Endeks için 33,261 - 33,884 - 34,335 seviyeleri direnç, 32,869 - 32,300 - 31,974 seviyeleri destek olarak takip edilebilir.

### HİSSE SENEDİ GÖRÜNÜMÜ

#### Tesla Inc. (NASDAQ: TSLA)

1Gün TSLA:xnas SMA 21 (1Gün) SMA 50 (1Gün) SMA 100 (1Gün)



Ark Investments kurucusu ve CEO'su Cathie Wood, günlük işlem güncellemelerine göre geçtiğimiz hafta ARKK ve ARKQ borsa yatırım fonları olan ETF'lerine 13 milyon ABD doları değerinde Tesla hissesi daha ekledi. Wood'un son hamlesi, Ark Investments'ın tüm ETF'lerdeki toplam Tesla varlıklarını 650 milyon dolara çıkararak yüzde 5.5'lik ağırlığıyla Ark'ın üçüncü en büyük yatırımı haline getirdi. Teknik açıdan, uzun vadeli düşüş kanal trendinin alt bandına kadar geri çekilen ve alçalan takoz formasyonu oluşumu gözlemlenen hisse senedi fiyatı için, 177,12 - 198,59 - 216,17 seviyeleri direnç, 143,14 - 123,39 - 105,19 seviyeleri destek olarak izlenebilir.

## HABER AKIŞ ENDEKSİ

Şirket	Son Fiyat	Bloomberg Hedef Fiyat	Haber Eğilim Yönü	Gün (%)	Yıllık (%)	52 Hafta Yüksek	52 Hafta Düşük
KONINKLIJKE AHOLD DELHAIZE N	27,15	31,42		-1,00	-9,53	31,37	24,03
NZME LTD	1,14	1,27		-1,72	-17,93	1,71	1,04
TAISEI CORP	4.205,00	4.516,67		1,33	17,29	4.355,00	3.335,00
MATSUYA CO LTD	1007,00	1.300,00		1,21	21,33	1.185,00	615,00
HITACHI ZOSEN CORP	867,00	1.200,00		4,46	11,73	950,00	655,00
PLDT INC	1196,00	1.938,54		-19,08	-36,04	1.952,63	1.187,00
T-GAIA CORP	1.650,00	1.713,33		-6,99	2,74	1.893,00	1.585,00
ACCENTURE PLC-CL A	264,48	313,59		-5,92	-33,25	417,37	242,95
HON HAI PRECISION INDUSTRY	101,50	131,71		1,00	-1,93	116,00	99,50
METRO PACIFIC INVESTMENTS CO	3,25	5,19		-2,11	-16,26	4,02	3,14

## EKONOMİK TAKVİM

Saat	Para Birimi	Önemi	Veri	Beklenti	Önceki
10:00	GBP	**	Üretici Fiyat Endeksi (ÜFE) Girişi (Aylık) (Kas)	0,20%	0,60%
12:00	EUR	**	Almanya İşletme Beklentileri (Ara)	82	80
12:00	EUR	**	Almanya Mevcut Değerlendirme (Ara)	93,5	93,1
12:00	EUR	***	Almanya Ifo İş İklimi Endeksi (Ara)	87,4	86,3
13:00	EUR	**	Euro Bölgesi Maaşları (Yıllık) (3. Çeyrek)		4,10%
14:00	GBP	**	İngiliz Sanayi Birliği (CBI) Sanayi Sipariş Trendi (Ara)		-5

\*Haber akış endeksi Bloomberg News Sentiment verilerine göre seçilmiştir.

**Yasal Uyarı:** Burada yer alan bilgiler Gedik Yatırım tarafından bilgilendirme amacıyla hazırlanmıştır. Bilgi, yorum ve tavsiyeler yatırım danışmanlığı kapsamında değildir. Yatırım danışmanlığı hizmeti; aracı kurumlar, portföy yönetim şirketleri, mevduat kabul etmeyen bankalar ile müşteri arasında imzalanacak yatırım danışmanlığı sözleşmesi çerçevesinde sunulmaktadır. Burada yer alan yorum ve tavsiyeler, herhangi bir yatırım aracının alım satım önerisi ya da getiri vaadi olarak yorumlanmamalıdır. Bu görüşler mali durumunuz ile risk ve getiri tercihlerinize uygun olmayabilir ve sadece burada yer alan bilgilere dayanarak yatırım kararı verilmesi beklentilerinize uygun sonuçlar doğurmayabilir. Burada yer alan fiyatlar, veriler ve bilgilerin tam ve doğru olduğu garanti edilemez; içerik, haber verilmeksizin değiştirilebilir. Tüm veriler, Gedik Yatırım tarafından güvenilir olduğuna inanılan kaynaklardan alınmıştır. Bu kaynakların kullanılması nedeni ile ortaya çıkabilecek hatalardan Gedik Yatırım sorumlu değildir. Değerli yatırımcılarımız, takip ettiğiniz hisselerle ilişkin analiz ve dealing hizmetlerimiz için bize 24 saat aşağıdaki numaralardan ulaşabilirsiniz.